

上空から大平高架橋を撮影しました！！



沼津アルプストンネル

沼津アルプストンネルの延長は1177m！
下香貫地区と大平地区をつなぐトンネルです！

側道・市道の整備

遊水地の整備

交差点改良工事

信号を新設します！

信号ができ、十字路の交差点になります。
以前の道路状況とは異なりますので、通行の際はご注意ください。



大平高架橋豆知識



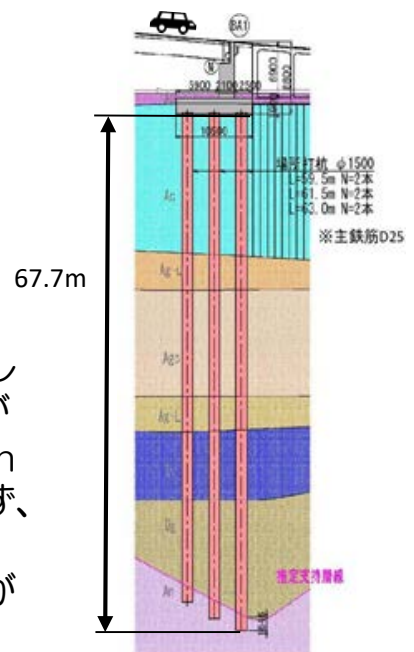
杭の長さが60m以上！！

大平高架橋では、県内でも珍しい、最長67.7mの非常に長い杭を設置しています。

杭の設置にも一苦労

杭を設置するための穴を掘る作業では、苦難を強いられました。深度25mまでは、1時間に5mのペースで掘り進むことができましたが、深度30mになると1時間に1～2m、深度50m以上になると潤滑剤を使用しなければ掘り進めることができず、作業が難航しました。

現場での工夫により、苦労しながらも無事完了させることができました。



つ づ っ
う し
し ん
バ イ
イ パ
ス
し ず
う ら

2022.09
No.12
静浦バイパス
今年度内の開通に向け
整備を進めています！！

1.今年度内開通予定区間
徹底解説！！

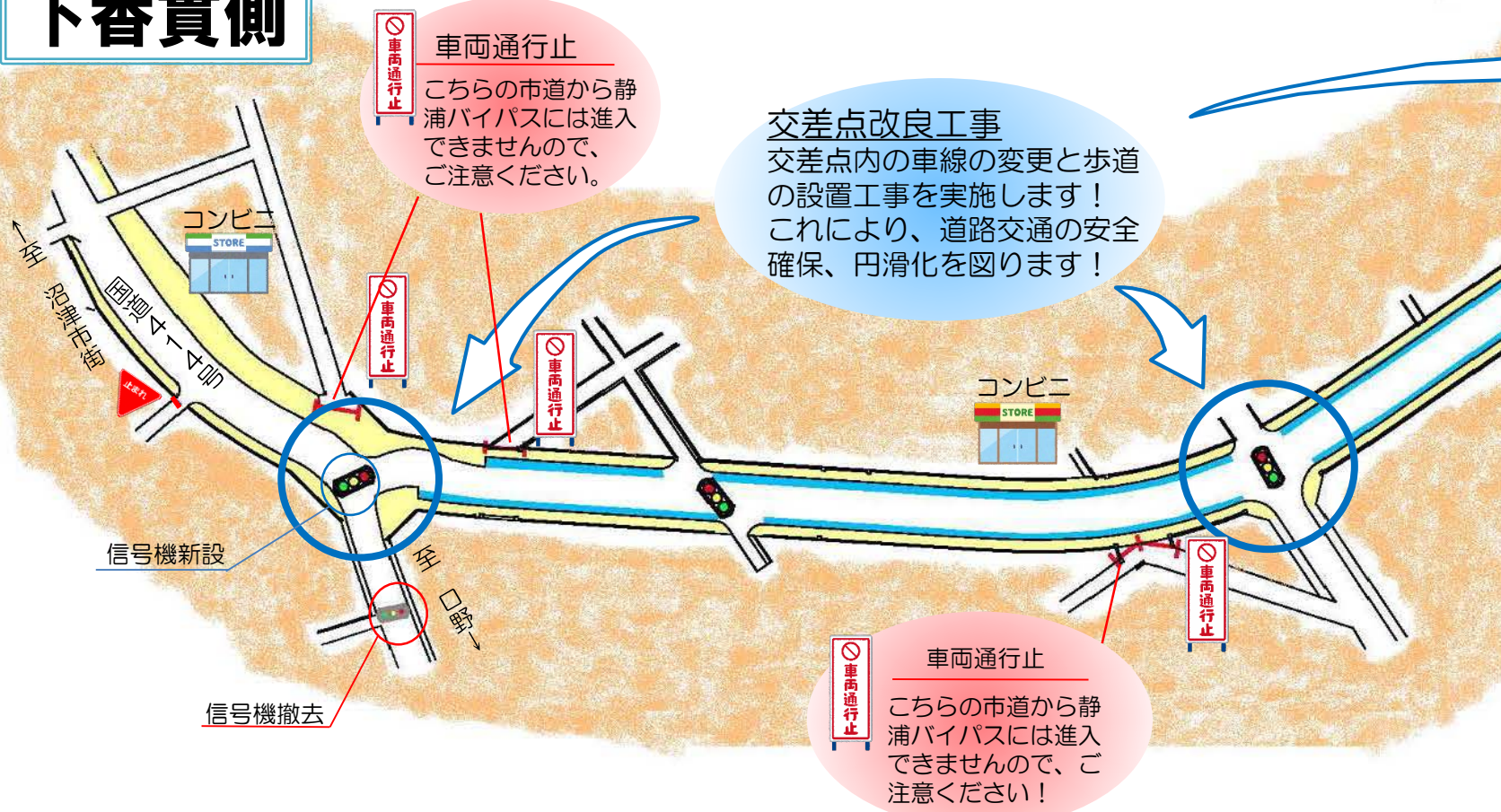
2.上空から大平高架橋を撮影！
大平高架橋豆知識

静浦バイパスを徹底解説！！

今年度内
開通予定区間

1. 静浦バイパスで今年度行われる工事
2. 道路交通規制の詳細

下香貫側



← 一方通行
側道は一方通行となります。ご注意ください！

指定方向外進行禁止
指定方向以外の進行を禁止します。
図示の標識では左折のみとなっております。ご注意ください！

補強土壁工事
トンネル坑口周辺の斜面を補強する工事を行います！

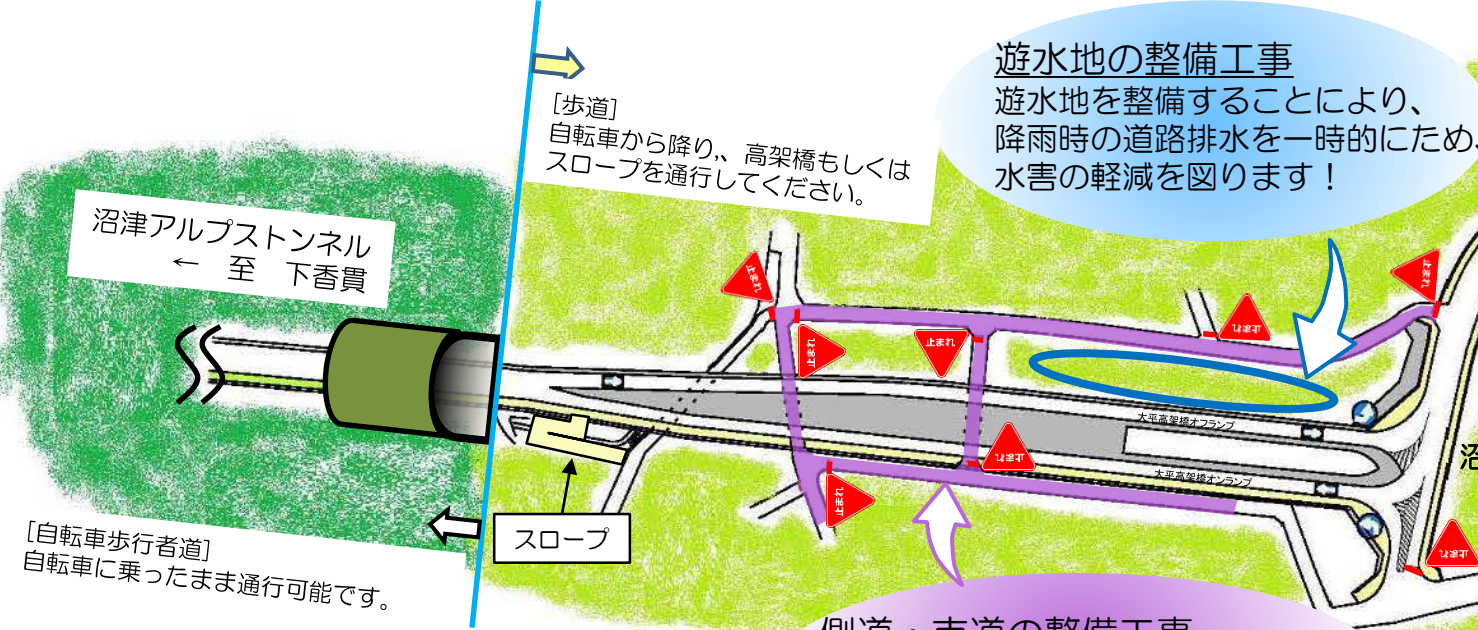


	止まれ	・・・一時停止
	・・・	歩道
	・・・	自転車歩行者道（自歩道） ※トンネル内は自転車歩行者道になります。
	・・・	自転車道 ※自転車のみ通行可能です。

車両通行止
こちらの市道から静浦バイパスには進入できませんので、ご注意ください！

遊水地の整備工事
遊水地を整備することにより、降雨時の道路排水を一時的にため、水害の軽減を図ります！

交差点改良工事
静浦バイパスとつなげるため、交差点の整備工事を実施します！



アスファルト舗装工事
静浦バイパス全区間のアスファルト舗装を実施します！

大平側