

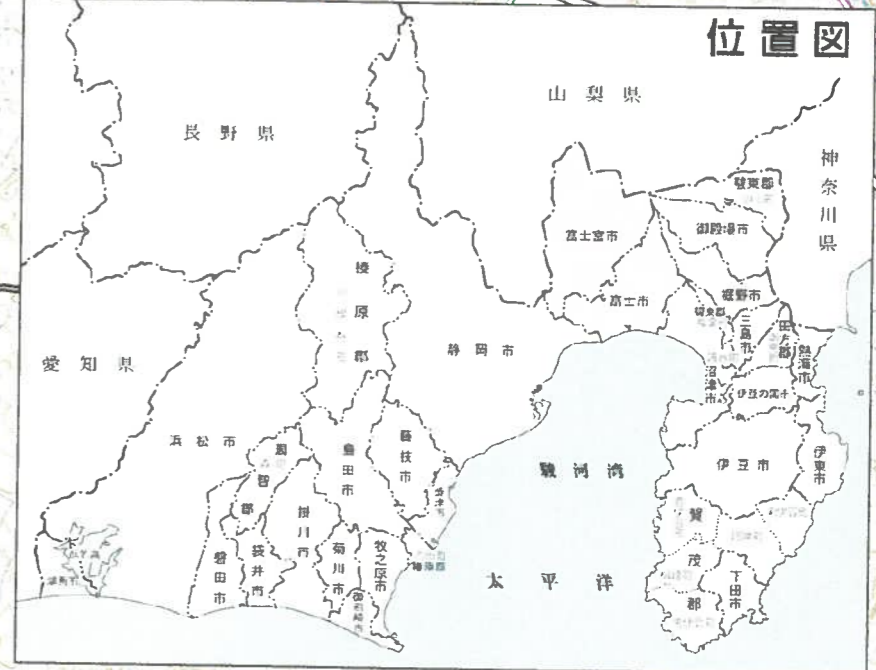
令和4年度 道路工事施工計画表（静岡県富士土木事務所（富士市・富士宮市管内））

地図	路線	施工地	施工担当	電話番号	施工期間	施工内容	詳細	交通規制	近接工事※
あ	01 一般国道 13号	富士市八代町	富士市農政課	0545-55-2782	R4. 11. 1~R5. 3. 3	既設管撤去工	L=29. 1mφ350	路肩規制	
		富士市青島町	静岡ガス(株)東部導管センター	055-927-2860	R4. 10. 1~R5. 3. 31	都市ガス管理設工	L=230m	片側交互通行	
1	02 一般国道 469号	富士市桑崎	富士土木事務所工事課	0545-65-2240	R4. 10. 1~R4. 10. 30	舗装工	L=200m	片側交互通行	
2		富士市大淵	富士土木事務所工事課	0545-65-2240	R4. 10. 1~R4. 10. 30	舗装工	L=100m	片側交互通行	
3		富士宮市上稲子	富士土木事務所富士宮分庁舎(植田)	0544-27-1111	R4. 7 ~ R4. 7	足場撤去工(日向橋)	1式	夜間全止	
4		富士宮市北山	富士土木事務所富士宮分庁舎(植田)	0544-27-1111	R4. 6 ~ R4. 9	側溝工 アスファルト舗装工	L=120m A=3140m ²	片側交互通行	
5		富士宮市北山	富士土木事務所富士宮分庁舎(宮島)	0544-27-1111	R4. 7 ~ R4. 9	舗装工	N=1式	片側交互通行	
B		富士宮市山宮	静岡ガス(株)東部導管センター	055-927-2860	R4. 12. 1~R5. 3. 31	都市ガス管理設工	L=10m	片側交互通行	
6	03 主要地方道 富士川身延線	富士市木島	富士土木事務所工事課	0545-65-2240	R4. 10. 1~R4. 10. 30	伐木工	L=50m	歩道規制	7. 8. C
7		富士市木島	富士土木事務所工事課	0545-65-2240	R4. 11. 1~R5. 11. 30	道路改良・信号移設	L=300m	片側交互通行	6. 8. C
8		富士市木島	富士土木事務所工事課	0545-65-2240	R4. 10. 1~R4. 10. 30	舗装工	L=500m	歩道規制	6. 7. C
9		富士宮市長貴	富士土木事務所富士宮分庁舎(井邑)	0544-27-1111	R4. 10 ~ R5. 6	耐震補強工	(橋場棧道橋)	片側交互通行	
C		富士市木島	中部電力パワーグリッド(株)清水営業所配電課 樹トエネック静岡支店	054-367-3047 054-273-4363	R04. 6. 16~R04. 10. 31	地中埋設管路新設工事	L=230m	片側交互通行	6. 7. 8
10		富士市中央町	富士土木事務所工事課	0545-65-2896	R4. 8. 1~R5. 3. 31	側溝改修工		片側交互通行	
い	04 主要地方道 三島富士線	富士市増川	富士市水道工務課計画担当	0545-67-2832	R4. 10. 1~R5. 3. 31	配水管布設工	DCIP(GX)φ200×230m φ75×40m	車両通行止 (歩行者可能)	
う		富士市今泉	富士市水道工務課工務担当	0545-67-2833	R4. 5. 20~R5. 5. 20	配水管布設替工	DCIP(GX)φ200×491m φ150×213. 4m φ100×67. 8mφ75×41. 6m	片側交互通行	
D		富士市原田	岳南排水路管理組合 管理係	0545-51-2883	R4. 9. 1~R5. 3. 31	人孔鉄蓋付替工事	L=20m	片側交互通行	
E		富士市比奈	静岡ガス(株)東部導管センター	055-927-2860	R4. 7. 1~R4. 10. 31	都市ガス管理設工	L=85m	片側交互通行	
11		富士市今泉	富士土木事務所工事課	0545-65-2240	R4. 10. 1~R4. 10. 30	目地防草工	L=100m	歩道規制	
え	05 主要地方道 富士裾野線	富士市今泉	富士市水道工務課工務担当	0545-67-2833	R4. 8. 1~R5. 1. 31	配水管布設替工	DCIPφ150×300m	片側交互通行	か
か		富士市今泉	富士市下水道建設課	0545-67-2843	R4. 8. 1~R5. 1. 31	下水道管埋設工	L=88mφ200	片側交互通行	え
き		富士市今泉	富士市下水道施設維持課	0545-67-2845	R4. 10. 3~R4. 12. 16	下水道管布設替工	L=8mφ350mm	交差点部一車線規制	G
F		富士市今泉	東京電力パワーグリッド(株)静岡総支社 送電保守グループ	055-963-0186	R04. 8. 1~R04. 8. 31 内: 1日程度	マンホール内ケーブル点検	(富士28M) L=30m	片側交互通行	
G		富士市今泉	東京電力パワーグリッド(株)静岡総支社 送電保守グループ	055-963-0186	R04. 8. 1~R04. 8. 31 内: 1日程度	マンホール内ケーブル点検	(富士29M) L=30m	片側交互通行	き
H		富士市今泉	東京電力パワーグリッド(株)静岡総支社 送電保守グループ	055-963-0186	R04. 8. 1~R04. 8. 31 内: 1日程度	マンホール内ケーブル点検	(富士30M) L=30m	片側交互通行	
I	富士市今泉	東京電力パワーグリッド(株)静岡総支社 送電保守グループ	055-963-0186	R04. 8. 1~R04. 8. 31 内: 1日程度	マンホール内ケーブル点検	(富士31M) L=30m	片側交互通行		
12	06 主要地方道 富士宮芝川線	富士宮市大中里	富士土木事務所富士宮分庁舎(宮島)	0544-27-1111	R4. 6 ~ R4. 9	舗装工	N=1式	片側交互通行	
13		富士宮市西町	富士土木事務所富士宮分庁舎(滝川)	0544-27-1111	R4. 8 ~ R5. 1	側溝工	L=30m	片側交互通行	
く		富士宮市羽鉾	富士宮市水道部水道工務課	0544-22-1179	R4. 12~R5. 3(予定)	上水道管布設替工事	L=100mφ100	車両通行止	
14	08 主要地方道 富士宮鳴沢線	富士宮市上井出	富士土木事務所富士宮分庁舎(植田)	0544-27-1111	R4. 10 ~ R5. 1	側溝工	L=100m	片側交互通行	
15		富士宮市上井出	富士土木事務所富士宮分庁舎(滝川)	0544-27-1111	R4. 1 ~ R4. 7	アスファルト舗装工	A=212m ²	片側交互通行 (終日)	
け	09 主要地方道 富士白糸滝公園線	富士宮市上井出	富士宮市水道部水道工務課	0544-22-1179	R4. 10~R5. 3(予定)	上水道管充填材注入工事	L=258mφ500	片側交互通行	
16	10 主要地方道 清水富士宮線	富士宮市大久保	富士土木事務所富士宮分庁舎(植田)	0544-27-1111	R4. 5 ~ R5. 3	ブロック積工 側溝工 アスファルト舗装工	L=70m L=200m L=100m	片側交互通行	J
17		富士宮市内房瓜島	富士土木事務所富士宮分庁舎(植田)	0544-27-1111	R4. 5 ~ R4. 9	アスファルト舗装工	L=300m A=2430m ²	片側交互通行	
18		富士宮市内房	富士土木事務所富士宮分庁舎(植田)	0544-27-1111	R4. 10 ~ R5. 3	法面工 アスファルト舗装工	L=100m L=100m	片側交互通行	
こ		富士宮市田井出	富士宮市水道部水道工務課	0544-22-1179	R4. 10~R5. 3(予定)	上水道管充填材注入工事	φ500 L=225m	片側交互通行	
J		富士宮市大久保	NTTインフラネット(株)静岡支店	054-204-2570	R04. 11上~R05. 03下	電柱新設・撤去工	L=470. 0m	片側交互通行	16
19	11 主要地方道 富士富士宮由比線	富士市富士岡	富士土木事務所工事課	0545-65-2896	R4. 9. 1~R5. 3. 31	道路拡幅工		片側交互通行	20
20		富士市富士岡	富士土木事務所工事課	0545-65-2896	R4. 10. 1~R5. 3. 31	道路拡幅工		片側交互通行	19
21		富士市今井	富士土木事務所工事課	054-65-2864	R4. 9. 15~R5. 5. 31	橋梁耐震補強工	1橋(富士見橋)	片側交互通行	
22		富士市北松野	富士土木事務所工事課	054-65-2864	R4. 6. 15~R5. 2. 28	道路拡幅工	L=300m	片側交互通行	K
23		富士宮市沼久保	富士土木事務所富士宮分庁舎(植田)	0544-27-1111	R4. 11 ~ R5. 1	伐採工		片側交互通行	
K		富士市北松野	中部電力パワーグリッド(株)清水営業所配電課 樹トエネック静岡支店	054-367-3047 054-273-4363	R04. 11. 1~R04. 11. 30	架空ケーブル新設工事	L=90m	車両通行止	22
L		富士宮市東町	静岡ガス(株)東部導管センター	055-927-2860	R4. 4. 1~R4. 12. 23	都市ガス管理設工	L=215m	片側交互通行	
M		富士宮市浅間町	静岡ガス(株)東部導管センター	055-927-2860	R4. 7. 1~R4. 12. 23	都市ガス管理設工	L=15m	片側交互通行	
N		富士宮市野中町	静岡ガス(株)東部導管センター	055-927-2860	R4. 7. 1~R4. 11. 30	都市ガス管理設工	L=5m	片側交互通行	
24		富士市大淵	富士土木事務所工事課	0545-65-2893	R4. 11. 1~R5. 3. 31	ブロック積工		片側交互通行	
25	12 主要地方道 一色久沢線	富士市大淵	富士土木事務所工事課	0545-65-2240	R4. 10. 1~R4. 10. 30	目地防草工	L=100m	歩道規制	さ
26		富士市久沢	富士土木事務所工事課	0545-65-2864	R4. 3. 8~R4. 8. 16	橋梁耐震補強工(榎沢橋)	1橋	片側交互通行	
さ		富士市大淵	富士市水道工務課工務担当	0545-67-2833	R4. 6. 1~R5. 1. 27	配水管布設工	HPPEφ75×158. 4m	車線減少規制 歩道規制	25
す		富士市大淵	富士市下水道建設課	0545-67-2843	R4. 7. 1~R5. 3. 31	下水道管埋設工	L=80. 3mφ200	片側交互通行	
O		富士市久沢	静岡ガス(株)東部導管センター	055-927-2860	R4. 08. 01~R5. 03. 31	都市ガス管理設工	L=76m	片側交互通行	
27	14 一般県道 大坂富士宮線	富士宮市大岩	富士土木事務所富士宮分庁舎(木村)	0544-27-1111	R4. 6 ~ R4. 7	舗装工	A=1910m ²	片側交互通行	
せ		富士宮市小泉	富士宮市水道部水道工務課	0544-22-1179	R4. 7~R5. 1(予定)	上水道管布設替工事	L=215mφ150	車両通行止	
P		富士宮市矢立町~阿幸地町	静岡ガス(株)東部導管センター	055-927-2860	R4. 5. 15~R4. 10. 31	都市ガス管理設工	L=180m	車両通行止	
Q	16 一般県道 須津東田子浦停車場線	富士市川尻	東京電力パワーグリッド(株)静岡総支社 送電保守グループ	055-963-0186	R04. 12. 21~R05. 1. 20 内: 2日程度	ケーブル工事(富士39M・42M・43M)	L=30m	片側交互通行	
28	17 一般県道 吉永吉原停車場線	富士市鈴川本町	富士土木事務所工事課	0545-65-2864	R4. 5. 9~R4. 10. 25	歩道工	L=70m	片側交互通行	
29	19 一般県道 吉原停車場吉原線	富士市鈴川町	富士土木事務所工事課	0545-65-2864	R4. 9. 15~R5. 5. 31	橋梁耐震補強工(河合橋)	1橋	車両通行止	
R		富士市吉原1丁目	静岡ガス(株)東部導管センター	055-927-2860	R4. 10. 01~R5. 03. 31	都市ガス管理設工	L=15m	片側交互通行	
そ	21 一般県道	富士市宮島	富士市水道工務課工務担当	0545-67-2833	R4. 8. 1~R5. 3. 31	配水管布設替工	DCIPφ200×200m	車線減少規制	
S		富士市本町	静岡ガス(株)東部導管センター	055-927-2860	R4. 9. 1~R4. 12. 23	都市ガス管調査工	L=5m	歩道内規制	

令和4年度 道路工事施工計画表（静岡県富士土木事務所（富士市・富士宮市管内））

地図	路線	施工地	施工担当	電話番号	施工期間	施工内容	詳細	交通規制	近接工事※
T	富士停車場線	富士市水戸島元町(側道)	静岡ガス(株)東部導管ネットワークセンター	055-927-2860	R4.08.01~R5.03.31	都市ガス管理設工	L=60m	車両通行止	
U		富士市水戸島元町	静岡ガス(株)東部導管ネットワークセンター	055-927-2860	R4.06.09~R4.10.31	都市ガス管理設工	L=52m	片側交互通行	
30	22 一般県道 鷹岡富士停車場線	富士市中島	富士土木事務所工事課	0545-65-2240	R4.8.1~R5.3.31	側溝改修工		片側交互通行	
ち		富士市松本	富士市水道工務課工務担当	0545-67-2833	R4.4.21~R4.10.28	配水管布設替工	DCIPφ400×29.79m	車線減少規制 片側交互規制	
31	23 一般県道 鷹岡柚木線	富士市岩本	富士土木事務所工事課	0545-65-2893	R4.11.1~R5.3.31	上部工拡幅工	龍巖橋	片側交互通行	
32		富士市岩本	富士土木事務所工事課	0545-65-2864	R4.8.1~R5.2.28	交差点改良工	L=180m	片側交互通行	て. b
て		富士市松岡	富士市水道工務課工務担当	0545-67-2833	R4.6.1~R5.3.31	配水管布設替工	DCIPφ150×150m	他工事規制内	32. b
な		富士市入山瀬三丁目	富士市下水道建設課	0545-67-2843	R4.7.13~R4.12.9	下水道管理設工	φ200 L=23.60m	片側交互通行	
に		富士市天間	富士市下水道建設課	0545-67-2843	R4.7.20~R5.2.28	下水道管理設工	φ200 L=171.00m	片側交互通行	
ぬ		富士市入山瀬二丁目	富士市下水道建設課	0545-67-2843	R4.9.1~R5.1.31	下水道管理設工	φ150 L=170.00m	片側交互通行	
33	24 一般県道 富士宮富士公園線	富士宮市大宮町	富士土木事務所富士宮分庁舎(木村)	0544-27-1111	R4.7 ~ R5.2	見切り工 統合柱設置工		歩道規制	
34		富士宮市山宮	富士土木事務所富士宮分庁舎(滝川)	0544-27-1111	R4.5 ~ R4.8	路面切削	A=960m2	片側交互通行	
ね		富士宮市万野原新田	富士宮市水道部水道工務課	0544-22-1179	R4.11~R5.2(予定)	上水道管布設替工事	L=140.0mφ75	片側交互通行	
35	25 一般県道 富士停車場伝法線	富士市横割	富士土木事務所工事課	0545-65-2240	R4.10.1~R4.10.30	目地防草工	L=300m	歩道規制	V
36		富士市香西	富士土木事務所工事課	0545-65-2240	R4.10.1~R4.10.30	目地防草工	L=100m	歩道規制	
V		富士市上横割	静岡ガス(株)東部導管ネットワークセンター	055-927-2860	R4.09.01~R5.03.31	都市ガス管理設工	L=11m	片側交互通行	35
W	富士市本市場	静岡ガス(株)東部導管ネットワークセンター	055-927-2860	R4.07.01~R4.10.31	都市ガス管理設工	L=23m	片側交互通行		
37	26 一般県道 三沢富士宮線	富士宮市西山	富士土木事務所富士宮分庁舎(木村)	0544-27-1111	R3.12 ~ R4.10	側溝工 舗装工	L=160m A=1090m2	片側交互通行	
X		富士宮市中大里	NTTインフラネット(株)静岡支店	054-204-2570	R04.8上~R05.2上	管路新設工	L=10.0m	片側交互通行	
38	27 一般県道 白糸富士宮線	富士宮市下条	富士土木事務所富士宮分庁舎(宮島)	0544-27-1111	R4.10 ~ R5.2	道路改良工 アスファルト舗装工	N=1式 N=1式	片側交互通行	
39		富士宮市青木	富士土木事務所富士宮分庁舎(植田)	0544-27-1111	R4.11 ~ R5.2	伐採工		片側交互通行	
Y		富士宮市朝日町	静岡ガス(株)東部導管ネットワークセンター	055-927-2860	R4.10.01~R5.03.31	都市ガス管理設工	L=93m	車両通行止	
Z	31 一般県道 田子浦港富士インター線	富士市伝法	静岡国道事務所防災情報課	054-250-8910	R04.7.1~R04.7.31	電源引込管理設工(横断)	L=10m	1/2規制	
の		富士市津田	富士市水道工務課工務担当	0545-67-2833	R4.8.1~R5.1.31	配水管布設替工	HPPEφ75×172.1m DCIPφ150×8.1m	片側交互通行	
ひ		富士市蓼原	富士市下水道建設課	0545-67-2843	R4.7.1~R5.3.31	下水道管理設工	φ200 L=173.6m	片側交互通行	
a		富士市瓜島町	静岡ガス(株)東部導管ネットワークセンター	055-927-2860	R4.07.01~R4.12.31	都市ガス管調査工	L=5m	幅員減少規制	
40	33 一般県道 富士由比線	富士市柚木	富士土木事務所工事課	0545-65-2893	R4.11.1~R5.3.31	側溝蓋改修工		片側交互通行	
41		富士市本市場	富士土木事務所工事課	0545-65-2893	R4.12.1~R5.3.31	舗装修繕工		片側交互通行	
b		富士市岩本	NTTインフラネット(株)静岡支店	054-204-2570	R02.10.14~R4.9.9	管路新設・撤去	L=32.8m	固定	32.て
c	富士市高島町	静岡ガス(株)東部導管ネットワークセンター	055-927-2860	R4.10.1~R5.3.31	都市ガス管理設工	L=150m	片側交互通行		
42	34 一般県道 富士根停車場線	富士宮市小泉	富士土木事務所富士宮分庁舎(井島)	0544-27-1111	R5.1 ~ R5.9	橋台工	1基(富士本橋)	全止め	
43		富士宮市小泉	富士土木事務所富士宮分庁舎(宮島)	0544-27-1111	R4.9 ~ R4.10	舗装工	N=1式	片側交互通行	
44		富士宮市大岩	富士土木事務所富士宮分庁舎(宮島)	0544-27-1111	R4.9 ~ R4.10	舗装工	N=1式	片側交互通行	
ふ		富士市天間	富士市下水道建設課	0545-67-2843	R4.7.20~R5.2.28	下水道管理設工	φ200L=15.70m	片側交互通行	
へ		富士宮市小泉	富士宮市役所下水道課	0544-22-1174	R04.7.1~R05.3.31	管路新設工事	φ400 L=140m	片側交互通行	
と		富士宮市大岩	富士宮市役所下水道課	0544-22-1174	R04.10.1~R05.3.31	管路新設工事	φ200 L=160m	片側交互通行	
45	35 一般県道 上稲子長貫線	富士宮市上稲子	富士土木事務所富士宮分庁舎(植田)	0544-27-1111	R4.11 ~ R5.3	アスファルト舗装工		全止め 昼間1日	
46		富士宮市下稲子	富士土木事務所富士宮分庁舎(植田)	0544-27-1111	R4.10 ~ R5.1	カラー舗装工		片側交互通行	
47		富士宮市長貫	富士土木事務所富士宮分庁舎(井島)	0544-27-1111	R4.11 ~ R5.3	道路改良工	L=150m	片側交互通行	
48	36 一般県道 富士富士宮線	富士市厚原	富士土木事務所工事課	0545-65-2896	R4.8.1~R5.3.31	側溝改修工		片側交互通行	
49		富士市天間	富士土木事務所工事課	0545-65-2896	R4.8.1~R5.3.31	側溝改修工		片側交互通行	ま.み.む
50		富士宮市猪之頭	富士土木事務所富士宮分庁舎(木村)	0544-27-1111	R4.9 ~ R5.1	側溝工		片側交互通行	
51		富士宮市宮町	富士土木事務所富士宮分庁舎(宮島)	0544-27-1111	R4.7 ~ R4.12	管路工		片側交互通行	よ
52		富士宮市原	富士土木事務所富士宮分庁舎(滝川)	0544-27-1111	R4.7 ~ R4.11	アスファルト舗装工	L=200m A=1400m2	片側交互通行	
ま		富士市天間	富士市下水道建設課	0545-67-2843	R4.8.1~R5.2.28	下水道管理設工	φ400 L=168.00m	(夜間)片側交互通行	49
み		富士市天間	富士市下水道建設課	0545-67-2843	R3.7.1~R4.6.30	下水道管理設工	φ400 L=296.70m	(夜間)片側交互通行	49
む		富士市天間	富士市下水道建設課	0545-67-2843	R4.7.1~R5.3.31	下水道管理設工	φ200、400 L=222.0m	片側交互通行	49
め		富士宮市大宮町	富士宮市水道部水道工務課	0544-22-1179	R4.7~R5.1(予定)	上水道管布設工事	φ50 L=70m	片側交互通行	
も		富士宮市淀平町	富士宮市水道部水道工務課	0544-22-1179	R4.8~R5.1(予定)	上水道管布設替工事	φ150 L=205m	片側交互通行	
や		富士宮市淀平町	富士宮市水道部水道工務課	0544-22-1179	R4.10~R5.3(予定)	上水道管布設替工事	φ150 L=210m	片側交互通行	
ゆ		富士宮市北山	富士宮市水道部水道工務課	0544-22-1179	R4.5~R4.10(予定)	上水道管布設替工事	φ300 L=25m	片側交互通行	
よ	富士宮市宮町	富士宮市役所下水道課	0544-22-1174	R04.6.1~	下水道管撤去工事	L=16m	片側交互通行	51	
d	富士市伝法	静岡ガス(株)東部導管ネットワークセンター	055-927-2860	R4.07.01~R5.03.31	都市ガス管理設工	L=10m	片側交互通行		
e	富士市伝法	静岡ガス(株)東部導管ネットワークセンター	055-927-2860	R4.07.01~R4.10.31	都市ガス管調査工	L=5m	車線規制		
53	37 臨港道路	富士市中河原(臨港道路8号)	田子の浦港管理事務所整備課	0545-33-0498	R4.10.31~R5.3.15	港湾改修舗装補修工	L=400m	片側交互通行	ら
54		富士市鈴川西町(石油基地道路)	田子の浦港管理事務所整備課	0545-33-0498	R4.10.31~R5.02.28	港湾改修舗装補修工	L=300m	片側交互通行	
ら		富士市荒田島	富士市河川課	0545-55-2835	R4.10.1~R5.3.3	プレキャストL型水路据付工	2,400×1,400 L=12m ラフタークレーンで臨港道路から河川にL型水路を荷下ろす	車線減少規制	53

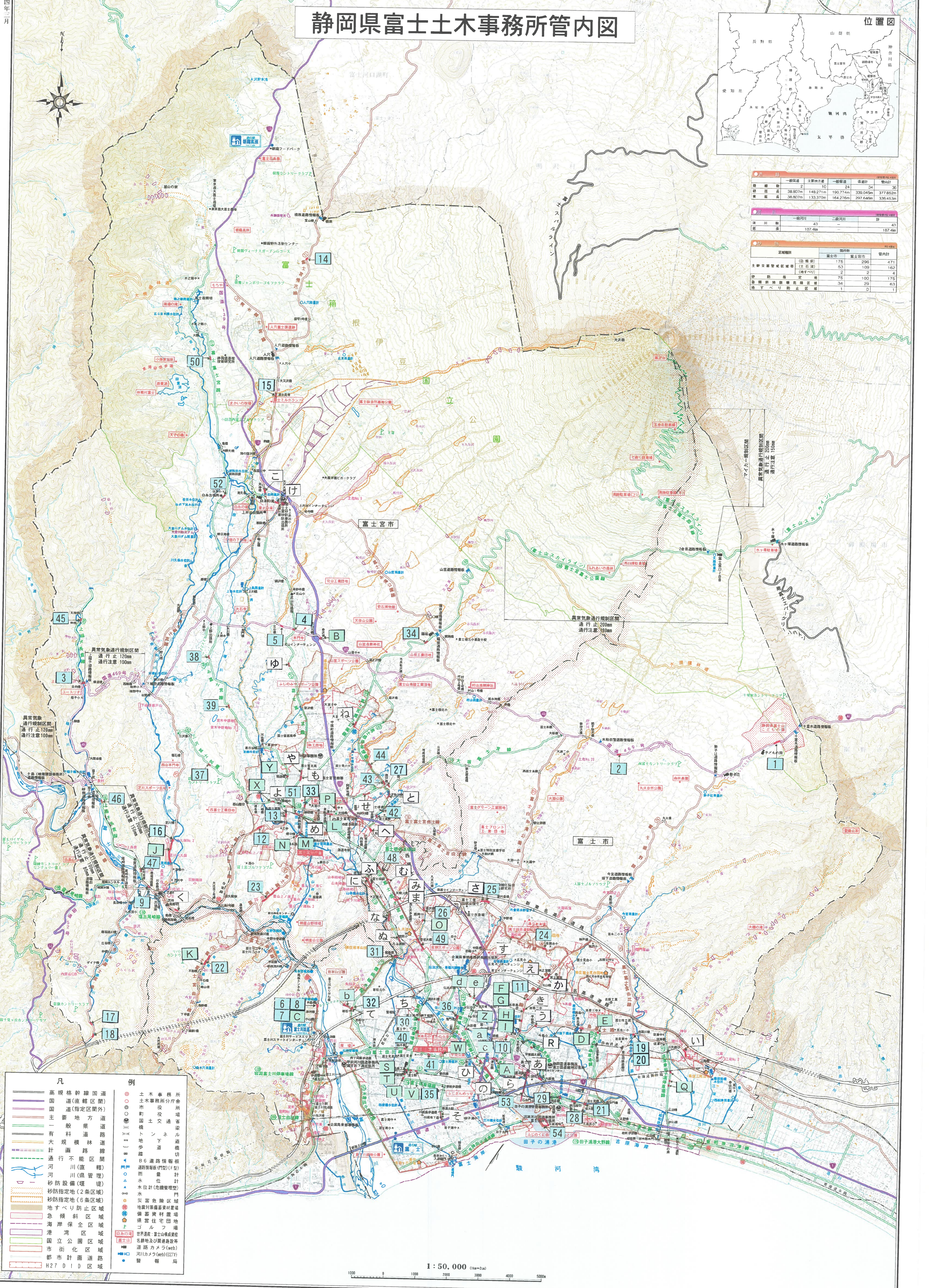
静岡県富士土木事務所管内図



道路				
	一般国道	主要地方道	一般県道	市町村道
路線数	2	10	24	34
総延長	38.807km	148.271km	190.774km	330.045km
舗装延長	38.807km	133.370km	164.276km	297.646km

河川		
	一般河川	二級河川
路線数	43	1
総延長	187.4km	-

土地利用			
	富士市	富士宮市	管内計
土砂災害警戒区域等指定区域 (危険箇所)	176	296	471
(危険箇所)	53	109	162
(危険箇所)	23	2	25
砂防設備指定区域	75	100	175
砂防設備指定区域	34	29	63
地すべり防止区域	1	0	1



凡		例	
	高規格幹線国道		土木事務所
	国道(直轄区間)		市役所
	国道(指定区間外)		国土交通省
	主要地方道		建設省
	一般県道		建設省
	有料道路		建設省
	大規模林道		建設省
	計画路線		建設省
	通行不能区間		建設省
	河川(直轄)		国土交通省
	河川(県管)		建設省
	砂防設備(堤)		建設省
	砂防指定地(2案区域)		建設省
	砂防指定地(6案区域)		建設省
	地すべり防止区域		建設省
	急傾斜区域		建設省
	海岸保全区域		建設省
	国立公園区域		建設省
	市街化区域		建設省
	都市計画道路		建設省
	H27 DID 区域		建設省

1:50,000 (1km=2cm)