

## 3-2 使用する雨量情報

(1) 2021.7.1～7.3 まで (今回発災時まで)

- ・ 1 時間最大雨量 24mm 2021 年 7 月 3 日 9 時～10 時
- ・ 24 時間最大雨量 260mm 2021 年 7 月 2 日 9 時～7 月 3 日 8 時
- ・ 累加雨量 449mm 2021 年 7 月 1 日 4 時～7 月 3 日 10 時

累加雨量：熱海市注意報時刻(1 日 3:55)から積算した降雨量

(2) 2019.10.10～14 まで (2019 年台風 19 号)

- ・ 1 時間最大雨量 26mm 2019 年 10 月 12 日 9 時～10 時
- ・ 24 時間最大雨量 243mm 2019 年 10 月 11 日 22 時～10 月 12 日 21 時
- ・ 累加雨量 274mm 2019 年 10 月 10 日 1 時～10 月 14 日 24 時

(3) 2011 年以降で 1 時間雨量の最大値

- 63mm 2016 年 7 月 20 日 22 時～23 時
- ・ このときの 24 時間雨量 176mm 2016 年 7 月 20 日 18 時～21 日 17 時
- ・ このときの累加雨量 187mm 2016 年 7 月 20 日 19 時～22 日 12 時

(4) 2011 年以降で、1 時間、24 時間、期間の雨量の最大値

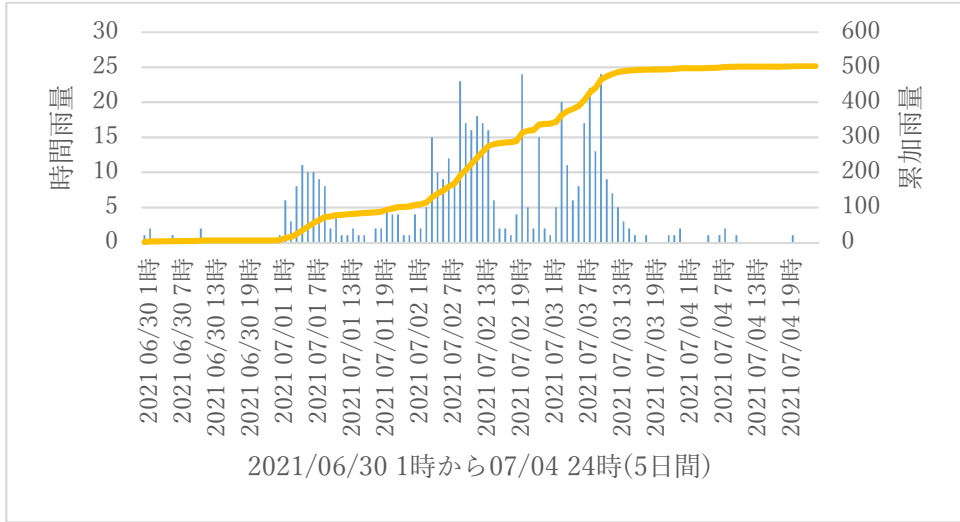
- ・ 1 時間雨量 63mm 2016 年 7 月 20 日 22 時～23 時
- ・ 24 時間雨量 260mm 2021 年 7 月 2 日 9 時～7 月 3 日 8 時
- 2 番目 (251mm 2014 年 10 月 5 日 11 時～10 月 6 日 10 時)
- ・ 累加雨量 449mm 2021 年 7 月 1 日 4 時～7 月 3 日 10 時
- 2 番目 (274mm 2019 年 10 月 10 日 1 時～10 月 14 日 24 時)

※出 典：サイポスレーダー (2011 年～2021 年)

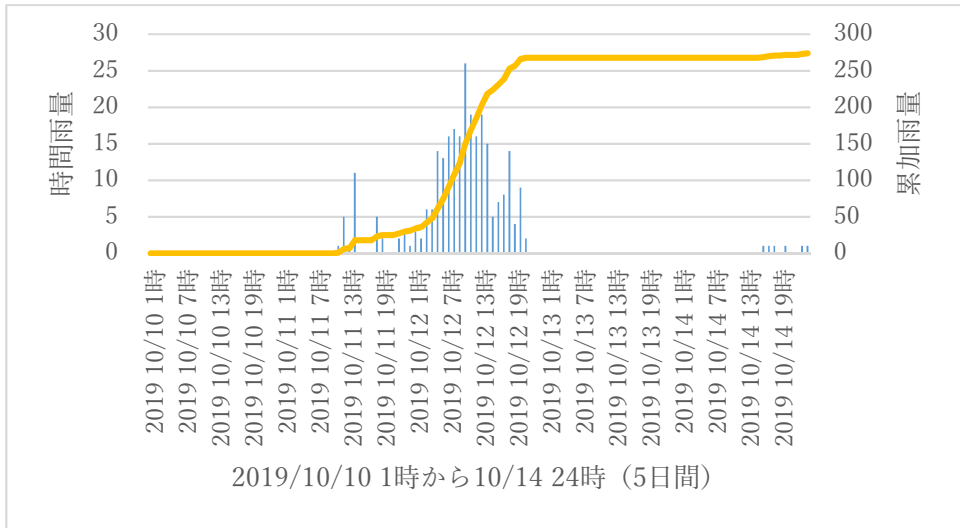
観測局：静岡県設置 熱海雨量観測所 (熱海市水口町)

### (5) 雨量グラフ

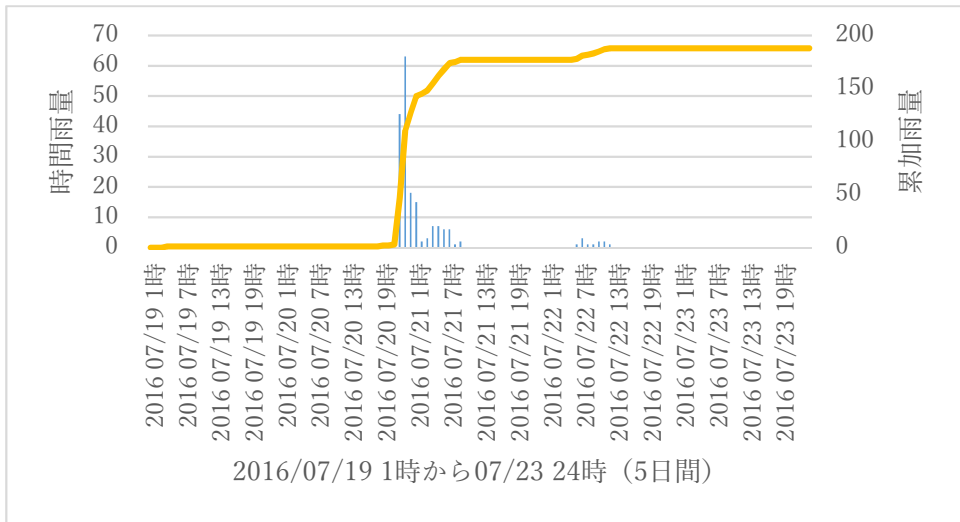
① 2021.7.1～7.3まで (今回)



② 2019.10.10～14まで (2019年台風19号)



③ 1時間雨量最大

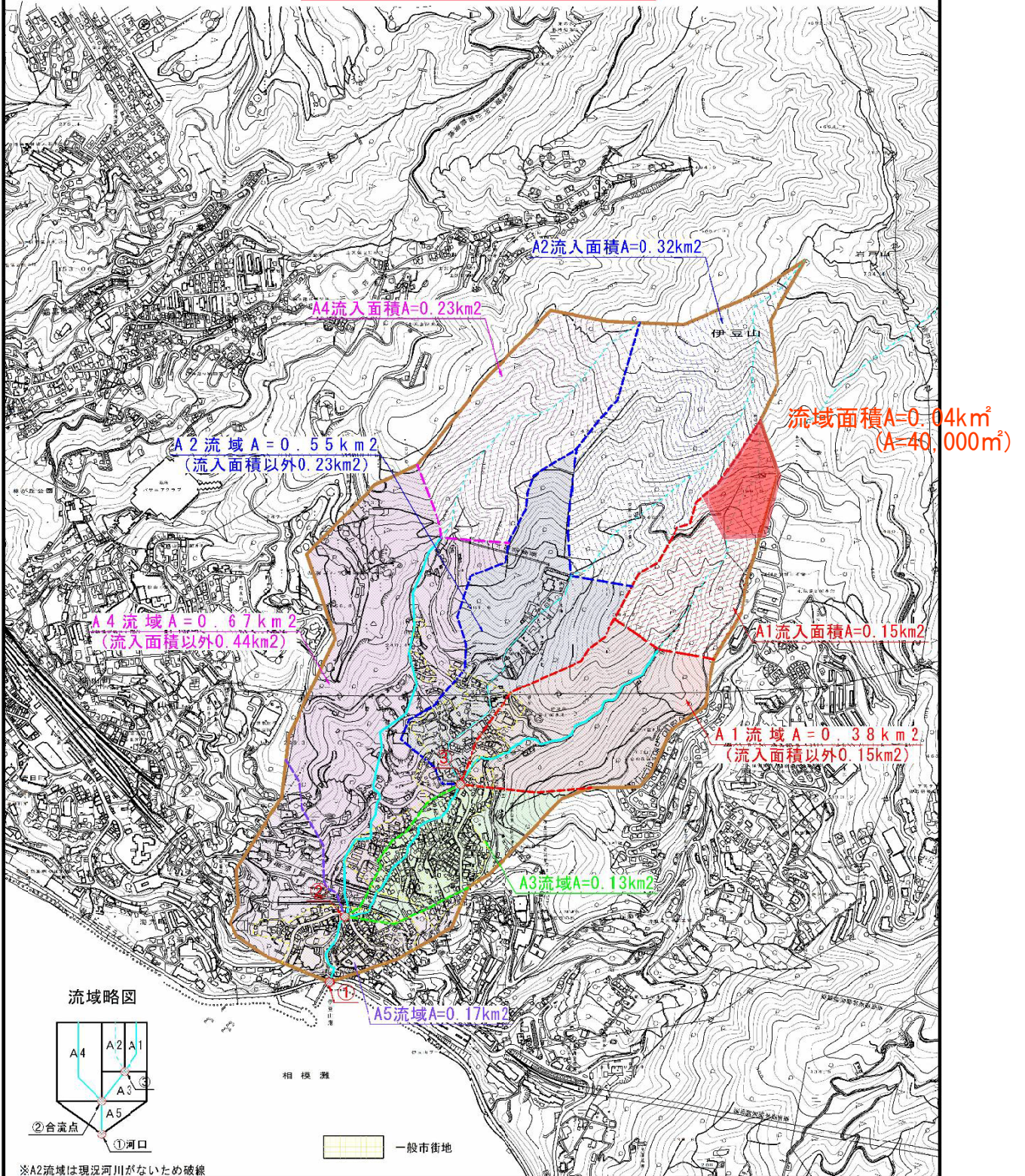


# 3-4 流域情報

## 流域図

S=10,000

逢初川 流域面積A=1.90km<sup>2</sup>



### 3-5 映像や証言

- ・最初は茶色（地山の土の色）の水が道路等にあふれてきた（証言及び映像）
- ・大きな土石流は、一波、二波と数段階で流れてきた（証言）
- ・最初の土石流は水分量が非常に多いように見える（実際には石は少なく、水分量の多い泥流のように見える）（映像から見た推定）