

しずおか Shizuoka Prefectural Newsletter

県民だより 2月号

特集

漁業調査船「駿河丸」完成！
未来につながる海の恵み



富士山と駿河丸

新型コロナウイルス感染症 1月21日時点の情報です



感染力が過去最強の オミクロン株が広がっています

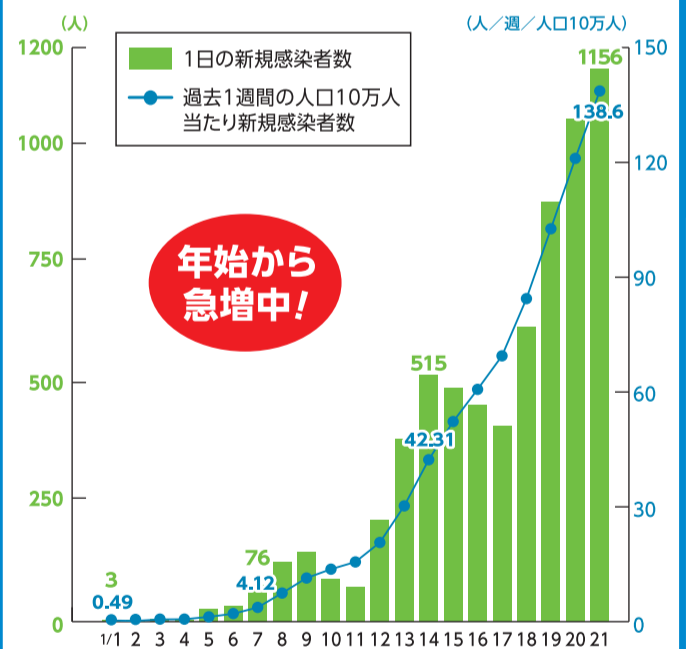
10月以降、1日の新規感染者数は1桁台で推移してきましたが、1月に入り、新規感染者が急増し、クラスターが同時に発生するなど感染第6波に突入しています。あらためて、基本的な感染対策の取り組みなど、ご自身やご家族を守る行動をお願いします。

<p>手洗い・うがいの徹底</p>	<p>不織布マスクの着用</p>	<p>こまめな換気</p>	<p>人混みを避ける</p>
<p>飲食の際は特に注意！</p>	<ul style="list-style-type: none"> ・少人数(1卓4人以下)で ・会話時はマスクを着用 	<ul style="list-style-type: none"> ・黙って食べる ・短時間で 	

- ▶ ワクチンを2回接種していてもかかる
- ▶ マスク無しの会話ですぐうつる
- ▶ 若い世代の感染が多い



1月の新型コロナ新規感染者数の状況



年始から急増中!

濃厚接触者は自宅待機になります

自宅待機・自宅療養に備えて、食料品や日用品の備蓄をお願いします。

発熱などの症状がある方は、かかりつけ医または発熱等受診相談センターへご相談ください

- 発熱等受診相談センター(静岡市・浜松市を除く) ☎050(5371)0561
- 静岡市保健所 ☎054(249)2221 ● 浜松市保健所 ☎0120(368)567

最新の情報はこちら▶

ワクチン接種については3面へ



[問い合わせ] 県新型コロナ対策企画課 ☎054(221)2982 FAX 054(221)2261

2月18日～3月17日 県議会2月定例会 2月25日～3月4日 本会議(質問)/2月21日、3月8日～11日 常任委員会



インターネット版県民だよりのご案内
パソコンでは「しずおか県民だより」で検索(音声による「こえの県民だより」もあります)



県の推計人口(令和4年1月1日現在)
総数3,600,055人(前月比2,785人減)、世帯数1,491,250世帯(前月比829世帯減)

県民だより3月号は、**2月27日(日)にお届けします**

※一部の地域は、3月2日(水)のお届けとなります



漁業調査船「駿河丸」完成！ 未来につながる海の恵み

漁業調査船「駿河丸」が新しくなりました。新たな機能が加わり、MaOIプロジェクトと連携した海洋研究や産業の促進に、大きな期待が寄せられています。

これが新しい「駿河丸」

5代目となる駿河丸には、最新の魚群探知機やソナーなどさまざまな機能が追加されました。これにより、音響調査能力や運搬能力などが向上し、深海での海洋微生物調査や大型ネットでの採集など、より多くのことができるようになりました。

水深2000mまでの観測が可能に!

船首・船尾クレーン
調査機器を安全に投入・回収できる他、災害緊急時の物資の運搬能力が向上。

DPS(自動操船装置)
船の位置・速度・向きを自動調整することで短時間で正確な調査が可能に。

ARG(減揺装置)
停船時の揺れを抑えることで船上作業の安全性が向上。

女性専用区画
乗船する女性職員が働きやすい環境に。

MaOIプロジェクトの今!

静岡県の豊かな海洋資源を活用して産業の振興を図る「MaOI(マリンオープンイノベーション)プロジェクト」。県は研究機関や企業と協力しながら、海洋生物の働きを利用した商品の開発などを行っています。

高保湿化粧品

アカモク(海藻)から抽出した保湿成分やマグロから抽出した美容成分を配合した化粧品。主に海外に輸出されている他、国内向けにインターネット販売もしています。



ハラール対応の「鯖ラーメン」

サバを練り込んだ麺と、海洋由来の微生物を活用したサバ内臓発酵エキスをスープに使用したハラール対応(イスラム教徒が食べられる)ラーメン。



水中ドローン(清水港で実証実験中)

潜水士が行っていた港湾設備の点検や環境保全調査を、ドローンでより安全に実施します。



駿河丸

MaOIプロジェクト

双方が連携することで今までにない研究ができるようになりました!

MaOIプロジェクトの詳細はこちら



調査から研究・開発までの流れ

1 水質などの環境データの収集や海洋微生物の採集

← 採水器を海中に投下する

← 海水ごと微生物を採集する

← 採水した海水をタンクに入れる

2 県水産・海洋技術研究所(焼津市)やMaOI機構(静岡市清水区)から県内外の大学や研究機関に提供

3 産業などへの利用

- 産業振興
 - ・採集した海洋微生物を遺伝子レベルで分析し、機能性を明らかにします。
 - ・分析した海洋微生物は、企業で主に食品分野での新商品開発のために利用されます。
- 環境保全
 - ・海の中がどのような状態になっているのかデータを取り、環境を保全するための対策に役立ちます。



全国的にも珍しい連携プロジェクト。まだ解明されていない海洋微生物の分析を進め、医薬品やエネルギーへの活用など、海と人が共にある暮らしがますます広がるよう、目指していきます。

【問い合わせ】 駿河丸について 県水産振興課 ☎054(221)2695 FAX 054(221)2865
MaOIプロジェクトについて 県産業イノベーション推進課 ☎054(221)2609 FAX 054(221)2698

WEB 県民だより 紙面にはない情報もインターネットでお届けします

富士山って富士山だけじゃない?!

世界遺産「富士山」には25の構成資産があり、それら全部で一つの世界遺産なんです。中でも江戸時代に一世を風靡した「富士講」にまつわる構成資産についてご紹介します!



リニア中央新幹線静岡工区

第13回有識者会議が開催され、「大井川水資源問題に関する中間報告」が取りまとめられました。中間報告の概要と県の見解をご説明します。



新型コロナウイルス感染症関連情報発信中!

動画で ふじのくにメディアチャンネル

知事記者会見をライブで配信。県健康福祉部後藤参事が皆さんの疑問にお答えしています。



LINEで 県公式アカウント 友だち募集中!

感染者数など最新状況をお届けします。



私たちが毎日配信しています



情報ひろば

県ホームページの「情報ひろば」コーナーでも催しなどの情報を公開しています
(紙面に掲載のない情報もあります)

しずおか県民だより

検索

新型コロナウイルス感染症の影響により変更の可能性があります。最新情報は各団、問い合わせ先に確認をお願いします。新型コロナウイルス感染症への対策を十分に行ってからお出掛けください

日日時 会場 対象者 定員 受付 費用 配布 申し込み 問い合わせ Eメール ホームページ

マークのないものは原則無料です マークのない講座・講演会や催しは、直接会場へお越しください。郵便番号だけのものは、所在地なしで届きます



試験

県立病院職員採用試験

- ① 県立総合病院医療技術者、看護助手、一般事務(有期雇用)
- ② 県立病院機構看護職員(正規職員、経験者採用)

試験日	受付(必着)
① 2/18(金)	~2/10(木)
② 3/3(木)または4(金)	~2/21(月)

会 県立総合病院(静岡市葵区)

申・問 ①履歴書、職務経歴書を郵送、持参で(書類選考あり)

〒420-8527 県立総合病院 総務課

☎054(247)6111 ㊟054(247)6140

②受験申込書、成績証明書を郵送、持参で

〒420-8527 県立病院機構本部

☎0120(417)451 ㊟054(247)1021



募集

県政インターネットモニター

インターネットを利用して県政に関するアンケート調査にご協力いただける方を募集
対 県内に在住または通勤・通学している満15歳以上の方

受~3/4(金)

申 住所・氏名・年齢などを県政インターネットモニター募集申込フォームで

問 県広聴広報課

☎054(221)3232 ㊟054(221)4032

県立静岡中央高等学校 通信制課程入学生

対 中学校卒業(見込み含む)、高等学校の転入学希望者、中退者など

定 1000人

受 3/17(木)~29(火)のうち各出願区分により指定された日

配 各キャンパス(事前に休校日を電話で確認してください)、説明会(2/16(水))、郵送

※郵送の場合は、返信用封筒(角1封筒に住所・氏名を明記し、510円切手を貼ったもの)を同封して請求

申・問 願書を持参で

東部キャンパス:

〒411-8502

三島市文教町1丁目3番93号 三島長陵高校内

☎055(928)5757 ㊟055(928)5750

中央キャンパス:

〒420-8502

静岡市葵区城北2丁目29番1号

☎054(209)2431 ㊟054(209)2278

西部キャンパス:

〒431-0398

湖西市新居町内山2036番地 新居高校内

☎053(595)1300 ㊟053(594)8280

※詳細は㊟をご覧ください



講座・講演会

健康寿命をのばそう! WEB講演会「脳卒中って予防できるだら~」

静岡県民に多い脳卒中による死亡を防ぐコツをお伝えします。期間中、県健康政策課に動画のリンクを掲載します

日 2/28(月)~3/28(月)

問 県健康政策課

☎054(221)2404 ㊟054(221)3291

オンラインデータベース活用講座

「静岡新聞データベースplus日経テレコン」での新聞記事の探し方や、企業・業界情報、調査データなど、さまざまな情報収集について解説

日 2/23(水・祝) 13時30分~15時

会 県立中央図書館(静岡市駿河区)

対 マウスとキーボード操作および日本語入力ができる方

定 20人(先着) 受~2/22(火)

申・問 住所・氏名・年齢・電話番号を電話、持参、ふじのくに電子申請サービスで

県立中央図書館企画振興課

☎054(262)1246 ㊟054(264)4268



催し・相談会

高松宮妃のおひなさま展

徳川慶喜公の孫・高松宮妃喜久子さまがご成婚の際にお持ちになった京びなを展示

日 2/11(金・祝)~3/6(日)

会・問 グランシップ(静岡市駿河区)

☎054(289)9000

㊟054(203)5716

SHIZUOKA 福祉の就職相談会

福祉事業所の情報提供や人事担当者との面談ができるほか、大学・専門学校などの福祉系養成校の資料を配付

開催日	会場
① 2/5(土)	WEB
② 2/12(土)	プラザおおり(島田市)
③ 2/27(日)	ワークピア磐田(磐田市)
④ 3/5(土)	グランシップ(静岡市駿河区)
⑤ 3/12(土)	プラサ ヴェルデ(沼津市)

受①~2/2(水)、②③④⑤~当日

問 住所・氏名・会場・学校名(学生のみ)を電話、FAX、㊟または県社会福祉人材センター㊟申込フォームで

問 県社会福祉人材センター

☎054(271)2110 ㊟054(272)8831

㊟ jinzai@shizuoka-wel.jp

芝生相談会・見学会

芝生の基礎知識や管理のポイント、芝草研究所の研究者がわかりやすく解説。芝生に関する悩み事が相談できます

開催日	会場
2/19(土)	県農林技術研究所(磐田市)
2/26(土)	グランシップ(静岡市駿河区)

各日①10時~12時

②13時30分~15時30分

対 芝生のある生活を始めてみたい方、芝生管理に関心のある方など

定 各回15人(先着)

受~2/10(木)

申・問 住所・氏名・年齢・電話番号・参加希望会場・希望時間などをFAX、㊟で

県環境ふれあい課

☎054(221)2849 ㊟054(221)3278

㊟ fureai@pref.shizuoka.lg.jp

消費者トラブル休日相談

消費者トラブルに詳しい弁護士、司法書士などが相談に応じます。相談を希望する方は、当日直接ご来場またはお電話ください

日 2/23(水・祝) 10時~16時

区分	会場、電話番号
面談	県司法書士会館(静岡市駿河区)
電話	しずおか消費者ユニオン ☎054(266)5310

問 しずおか消費者ユニオン

(事務局:しずおか呉服町法律事務所)

☎054(251)8500 ㊟054(251)8501



お知らせ

山火事予防運動

空気が乾燥する冬から春先は山火事が多く発生します。特に発生件数が多い2月、3月は火の不始末などにご注意ください

問 県森林整備課

☎054(221)2670 ㊟054(221)2829

自動車税種別割は口座振替が便利

2月中にお申し込みいただくと、令和4年度分から口座振替ができます。便利で安心、確実な口座振替をぜひご利用ください

問 県税務課

☎054(221)3602 ㊟054(221)3361

食べて応援しよう静岡の畜産物

健やかな体づくりに欠かせない大事な栄養源が含まれている畜産物。安全な飼料を家畜に与え、所定の検査を経て、消費者の皆さまに届けられます。肉の日(2月9日)に合わせて、肉類・牛乳・卵を食卓に取り入れてみませんか?

問 県畜産振興課

☎054(221)2095

㊟054(273)1123

公開中/

広聴広報課長が作る

豚肉レシピ



新型コロナウイルス感染症

ワクチンの追加接種(3回目)についてぜひご検討を!

2回の接種で得られた感染予防効果や、重症化予防効果は、時間の経過に伴って徐々に低下するとされています。追加接種の対象となる方には、お住まいの市町から接種券が送付されます。届きましたら接種についてぜひご検討ください。

詳細は県㊟をご覧ください



県の大規模接種会場(モデルナ社ワクチン)について

お住まいの各市町で追加接種会場が設置されていますが、県でも大規模接種会場を複数設置します。

対象者▶追加接種の接種券をお持ちの県民の方

予約方法▶県の予約専用サイトで受付(電話での予約はできません)

会場	開設期間(いずれも平日のみ)
もくせい会館(静岡市葵区)	1/31日(月)から当面の間
伊東市健康福祉センター(伊東市)	2/8日(火)~21日(月)
焼津市役所大井川庁舎(焼津市)	3月上旬~下旬
県下田総合庁舎(下田市)	3月中旬~下旬

※東部及び西部地域については、4月以降に設置できるよう準備中です

県大規模接種会場㊟



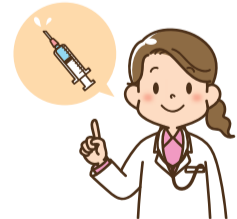
静岡県 大規模接種 検索

交接種の効果は認められています

交互接種とは、3回目に1・2回目と異なる製薬会社(ファイザー社かモデルナ社)のコロナワクチンを接種することをいいます。

3回とも同じワクチンを接種した場合と、交互接種した場合との比較では、感染を防ぐ有効性や副反応に大きな差がないとされています。

接種できるワクチンの製薬会社にこだわらず、早期の接種をご検討ください。



【問い合わせ】 県新型コロナ対策推進課 ☎054(221)2218 ㊟054(221)3716

オリ・パラ観戦でアスリートの皆さんからキラキラした気持ちを頂きました! 県民栄誉賞の記事、どの写真も良い顔をされていますね。静岡の誇りです! 静岡市葵区 望月さん

紙面下の方に県の人口や、各相談窓口が記載されていることに気がきました。目立たないけど重要な情報だと思いました。掛川市 中島さん

【編集部から】 感染が急拡大している今、静岡の畜産物を使った料理を自宅で楽しんでみませんか? 情報ひろばで紹介している広聴広報課長のお薦めレシピ、見てください!

子ども県議会は、子どもたちが静岡県をより良くしていこうと意見を言える貴重な機会ですね。子どもと大人が一緒にみんなが暮らしやすい県をつくっていくきっかけになると思いました。三島市 金子さん

困ったな...どこへ相談したらいいんだろう?

あなたの困りごとに応じた専門の相談窓口をご案内します

相談窓口案内 ☎054(221)2292(ふじのくに) 平日8時30分~18時



県政へのご意見をお待ちしています

県民のこえ担当へ

県庁の全課(室)、県のすべての出先機関には、それぞれの県民のこえ担当者がおりますので、お気軽にどうぞ

広聴広報課県民のこえ班(広聴担当窓口)へ

〒420-8601 県広聴広報課県民のこえ班あて
☎054(221)2235 ㊟054(254)4032
㊟ koe@pref.shizuoka.lg.jp

海外からの“旬な”お便り

海外駐在員や本県と交流のある国・地域の方からの旬な現地情報を、毎月インターネットでお届けします。

シンガポールには、観光ガイドブックに載っていないすてきな散策場所がたくさんあるそうですよ。県東南アジア駐在員事務所の福田所長が実際に歩いて紹介してくれました。廃線になったマレー鉄道の線路跡や、森の中に設けられている地上36mの空中遊歩道、シンガポールの街並みを360度見渡せる丘などさまざまな風景をお楽しみください!



廃線駅のプラットフォームが残るレール・コリドー



木々の高さと同じ目線で楽しめるサザン・リッジーズ



頂上でかわいいサイズのマライオンが出迎えてくれるマウント・フェーバー・パーク

詳細はWEB県民だよりへ!



コロナ禍でも工夫しながら県のPRに取り組んでいます。昨年9月には、シンガポールからドローンを遠隔操作して富士山周辺を飛行する体験や静岡茶のブレンド体験、利き酒体験などができるバーチャルイベント「あさぎりドローンプロジェクト(Mt. Fuji Drone Challenge in Asagiri)」を、シンガポールの旅行会社やメディアなどに向けて実施しました。

◀県東南アジア駐在員事務所 福田所長



地産地消レシピ

うまレタ。の中華風ピリ辛甘酢漬け



豊富な日照量で栽培され、若採りで鮮度が高いまま出荷される「うまレタ。」は、「うまい」「産まれたて」などの意味から名付けられた、高品質なレタス。この食材を掛川市「彩り料理 このは」の稲葉光紘さんに料理していただきました。



うまレタ。(10月~5月)

栄養価【1食分】
エネルギー:25kcal タンパク質:0.3g
脂質:1.3g 食塩相当量:1.8g
(栄養価計算:県中部健康福祉センター健康増進課)

②のポイント 季節によってゆずやミョウガを加えてもよし!

■材料【10食分】

- うまレタ。/1玉
 - ショウガ(細切り)/5g
 - 唐辛子(輪切り)/1本
 - 大葉(千切り)/10枚
 - 塩/大さじ2
- [A]
- 酢/120cc
 - みりん/30cc
 - ごま油/30cc
 - 砂糖/大さじ2
 - 塩/少々

*盛り付けの糸唐辛子は分量外

■作り方【所要時間：約15分(寝かせる時間を除く)】

- ①うまレタ。をちぎって一口大にし、塩大さじ2を振って混ぜる
- ②5分ほど置いて葉がしんなりしてきたら、軽く搾って、ショウガ、唐辛子、大葉を混ぜ合わせる
- ③鍋で[A]を沸騰させたら熱いまま②に回し掛ける
- ④粗熱を取り、冷蔵庫で寝かせて味をなじませれば出来上がり!

※冷蔵庫で1日~2日寝かせれば食べ頃。1週間ほど保存できます

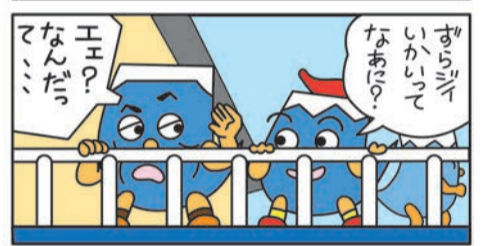
仕事人紹介



いなば みつひろ 稲葉 光紘さん

静岡市清水区出身。服部栄養専門学校を卒業後、「東京吉兆 帝国ホテル店」で和食を学び、帰郷する。「焼津たち吉」「葛城北の丸」を経て、2017年に魚料理を中心に静岡の旬の食材や地酒が楽しめる和食居酒屋「彩り料理 このは」を開業。地域住民はもちろん、遠方からも常連客が訪れる人気店となっている。

彩り料理 このは
掛川市中央1-4-15望月ビル2F ☎0537(22)8006



*いかい=大きい



正解者の中から抽選で20の方に、「うまレタ。と旬の野菜セット」をお送りします

【問題】調査船「駿丸丸」は海洋調査や研究に活用されます。水深何メートルまで観測ができるようになったでしょうか?(ヒントは2面)
(1)20m (2)200m (3)2000m

1月号の答え
フウカク

応募総数は3818通でした。正解者の中から40の方にご希望の賞品をお送りします。

応募方法 / クイズの答え・郵便番号・住所・氏名・年齢・性別(任意)・職業・電話番号をハガキ、Eメール、インターネット版県民だよりの入力フォームで。今月号の感想やご意見、新型コロナウイルス感染症について取り上げてほしい話題などもぜひお書き添えください。
※感想は「みんなの広場」でご紹介する場合があります。匿名を希望される方は、「匿名希望」と明記してください。
※個人情報は賞品の発送と読者層の調査のために使用します。

応募先 / 〒420-8691 静岡中央郵便局私書箱第1号 県民だよりクイズ係 Eメール:quiz@pref.shizuoka.lg.jp
応募期限 / 2月14日(月)必着 ※当選者の発表は発送をもって代えさせていただきます。

プレゼント応募
入力フォーム



編集・発行/静岡県広報紙課 〒420-8601 静岡市葵区追手町9-6 ☎054(221)2231 FAX054(254)4032 掲載記事・写真の無断転載を禁じます。

65歳以上

一人暮らしシニアの方々へ

静岡県内におひとり暮らししている、親族には頼りたくない・迷惑をかけたくない。そんな方々のお悩みをタスカルが解決いたします。

もしもの時の

5つの安心

私たちが家族代わりに
なって安心をお届けします

1.身元保証支援

入院や福祉施設へ入所時の身元保証人・連帯保証人・身元引受人を引き受けます。

2.生活支援

日々の安否確認や、日常生活上での困り事を幅広くサポート致します。

3.万一の支援

24時間365日対応しており、緊急時の駆けつけやご逝去後の各種手続きを行います。

4.葬儀・納骨支援

生前のご意思に基づき、葬儀と納骨をします。お気なうちに意向をお申し付けください。

5.法律支援

公正証書遺言の作成や成年後見申し立て、不動産の売却、金銭管理等を協力している静岡県内の弁護士や司法書士と一緒に手助けいたします。

一般社団法人タスカル | 資料(無料)請求、お問い合わせは電話・ハガキで

電話 静岡事務所 054-293-6115 浜松事務所 053-451-6082 沼津事務所 055-928-6845 受付時間 9:00~18:00 [土・日・祝日除く]

ハガキ 静岡事務所 〒420-0013 静岡市葵区八千代町24-9 浜松事務所 〒430-0926 浜松市中区砂山町1091 沼津事務所 〒410-0892 沼津市魚町5-1-1 キャナルセゾン6階G号 シャリエ沼津御成橋202-2号室

ハガキの宛先は『一般社団法人タスカル 資料請求係』とし、住所・氏名・年齢・電話番号を明記ください。

入れ歯やブリッジ、歯でお困りの方必読!

なるほど、そうだったのか!

インプラントの事
よくわかった!



「インプラント」が詳しくわかる
ガイドブックを無料進呈

- ◎ 気になるインプラントの費用
 - ◎ 知っておくべきインプラントの長所と短所
 - ◎ 信頼できる歯科医院の選び方
- …など、内容豊富!

お申込み実績 (2020年) 年間 53,920名様

無料資料は、今すぐこちらからお申し込みください!

0120-418-460
受付時間 ▶ AM9:00~PM8:00(平日)
AM9:00~PM6:00(土日)

日本インプラント株式会社
〒600-8429 京都市下京区烏丸通五条上ル
御供石町369 京都烏丸丸万寿ビル8F