

令和4年度 森林地域の縮小に係る林地開発許可案件について

# 川根本町 森林地域の縮小 ※太陽光発電施設

(整理番号1)

1 川根本町 森林地域の縮小（太陽光発電施設） 位置図





# 1 川根本町 森林地域の縮小（太陽光発電施設） 航空写真

## 15-2、現況写真2

写真①



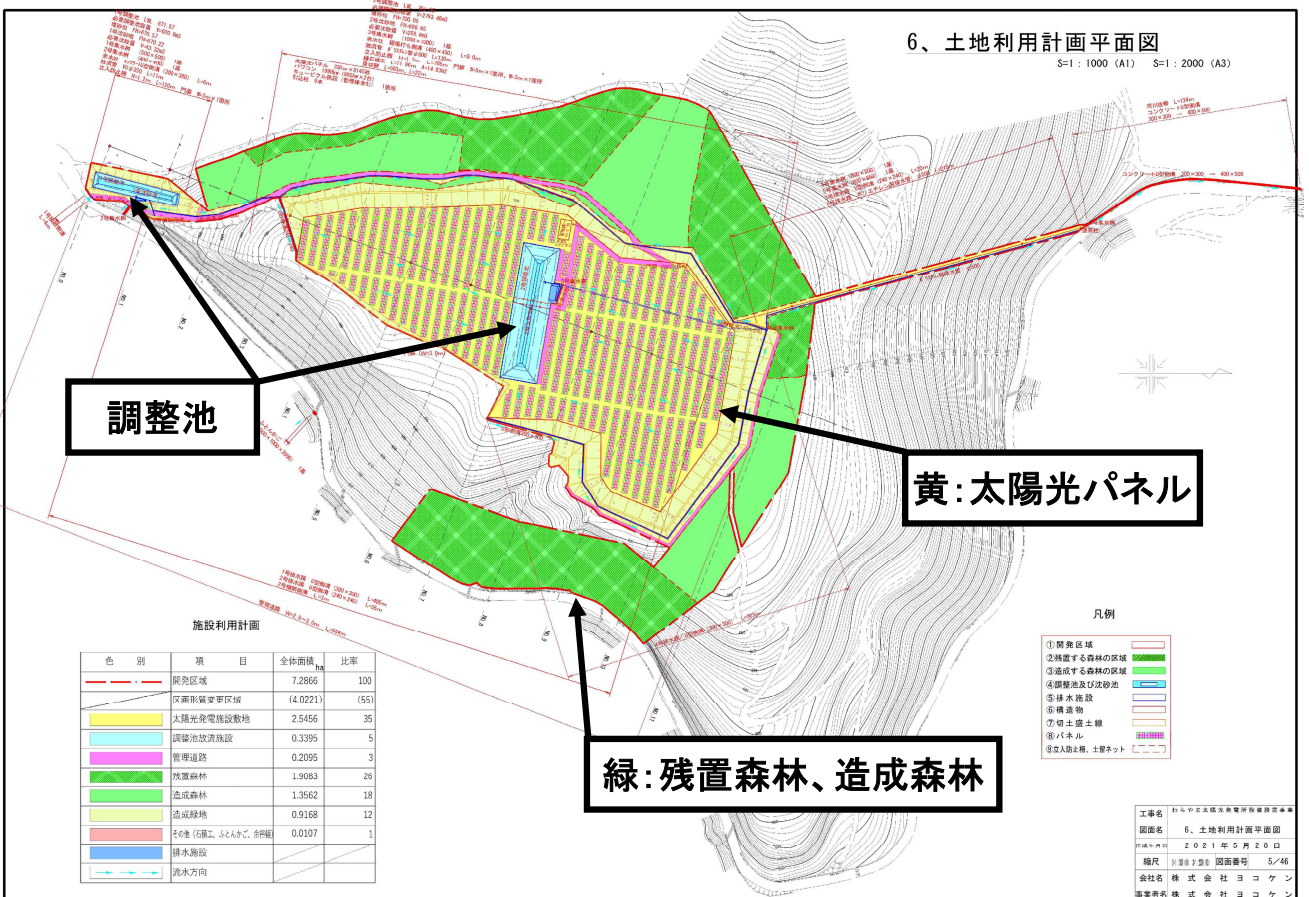
写真②



写真③



# 1 川根本町 森林地域の縮小（太陽光発電施設） 計画平面図



# 伊東市 森林地域の縮小 ※宿泊施設・レジャー施設の設置

(整理番号2)

## 2 伊東市 森林地域の縮小（宿泊施設・レジャー施設の設置） 位置図

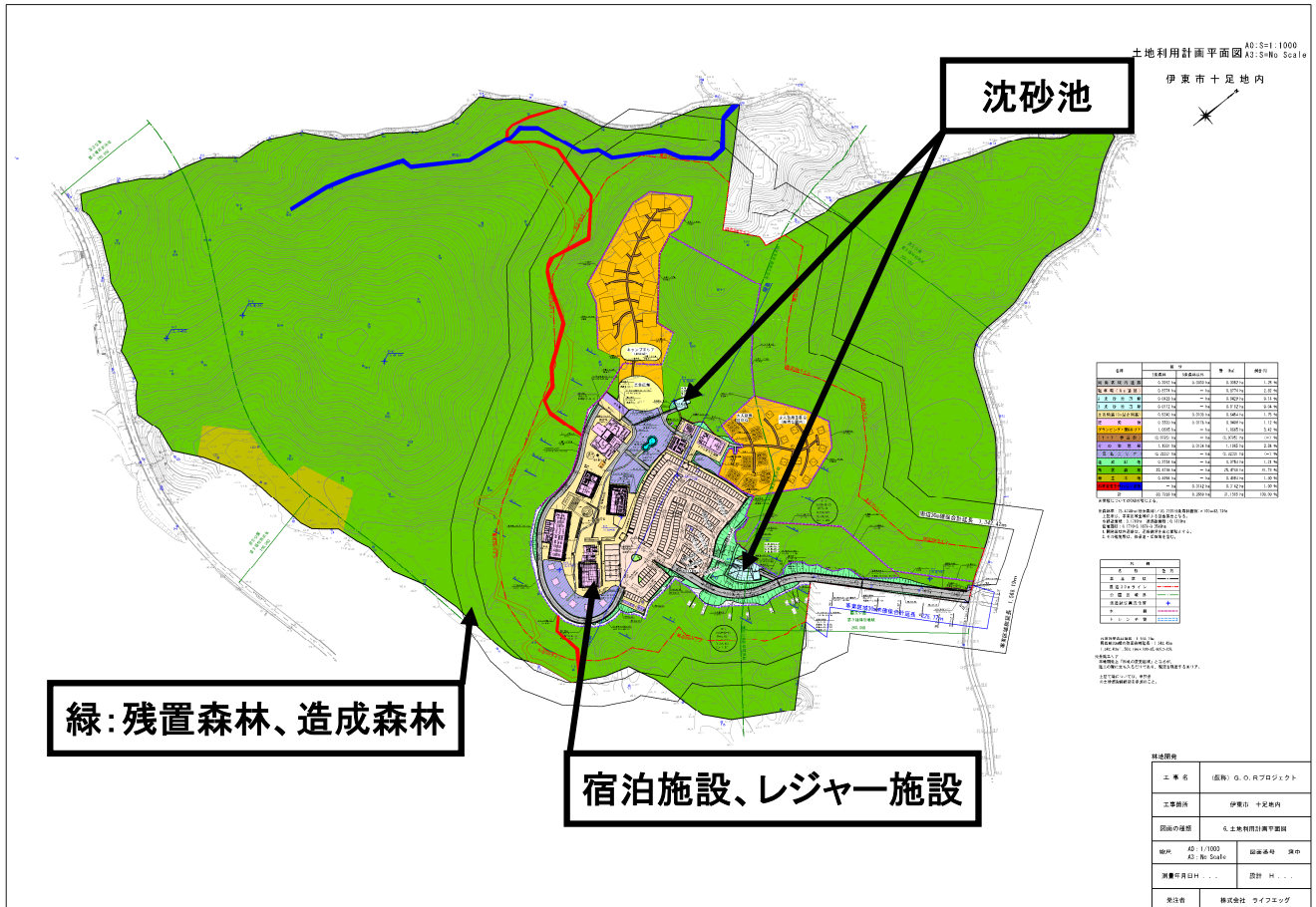




2 伊東市 森林地域の縮小（宿泊施設・レジャー施設の設置） 航空写真



2 伊東市 森林地域の縮小（宿泊施設・レジャー施設の設置） 計画平面図





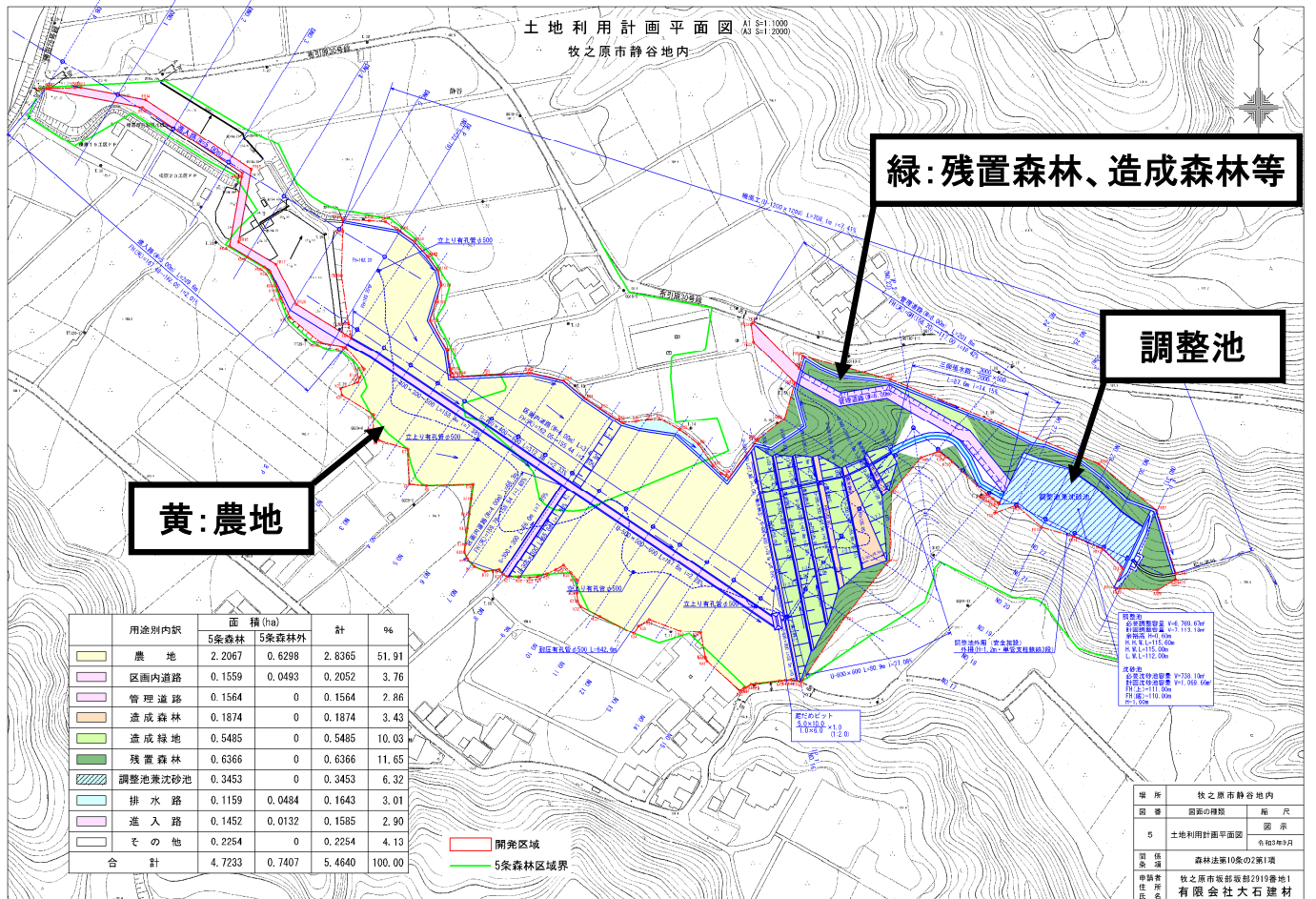
# 牧之原市 森林地域の縮小 ※残土処分場⇒農用地の地造成

(整理番号3)

## 3 牧之原市 森林地域の縮小（残土処分場⇒農用地の造成） 位置図









# 下田市 森林地域の縮小 ※太陽光発電施設

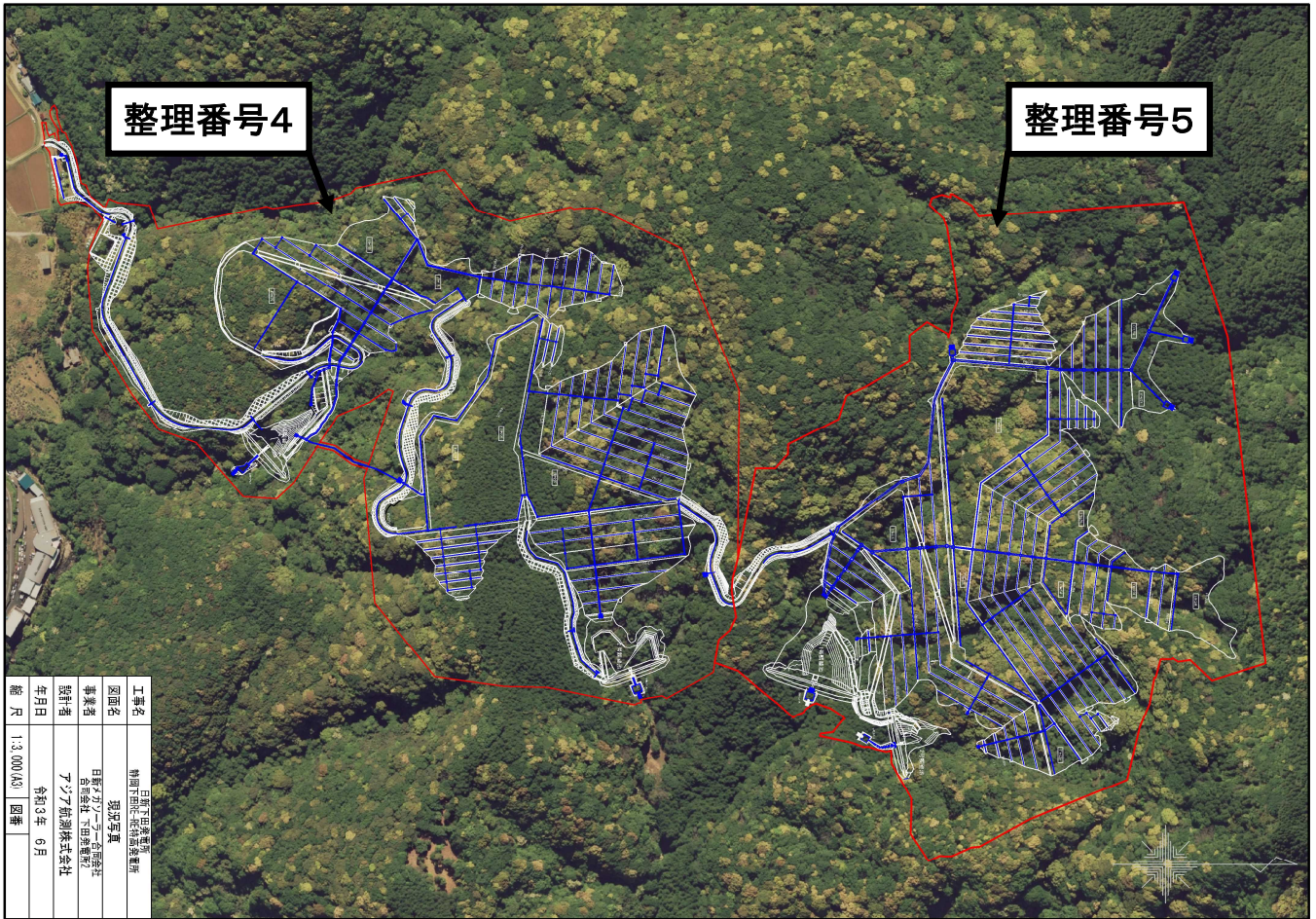
(整理番号4、5)

## 4、5 下田市 森林地域の縮小（太陽光発電施設） 位置図

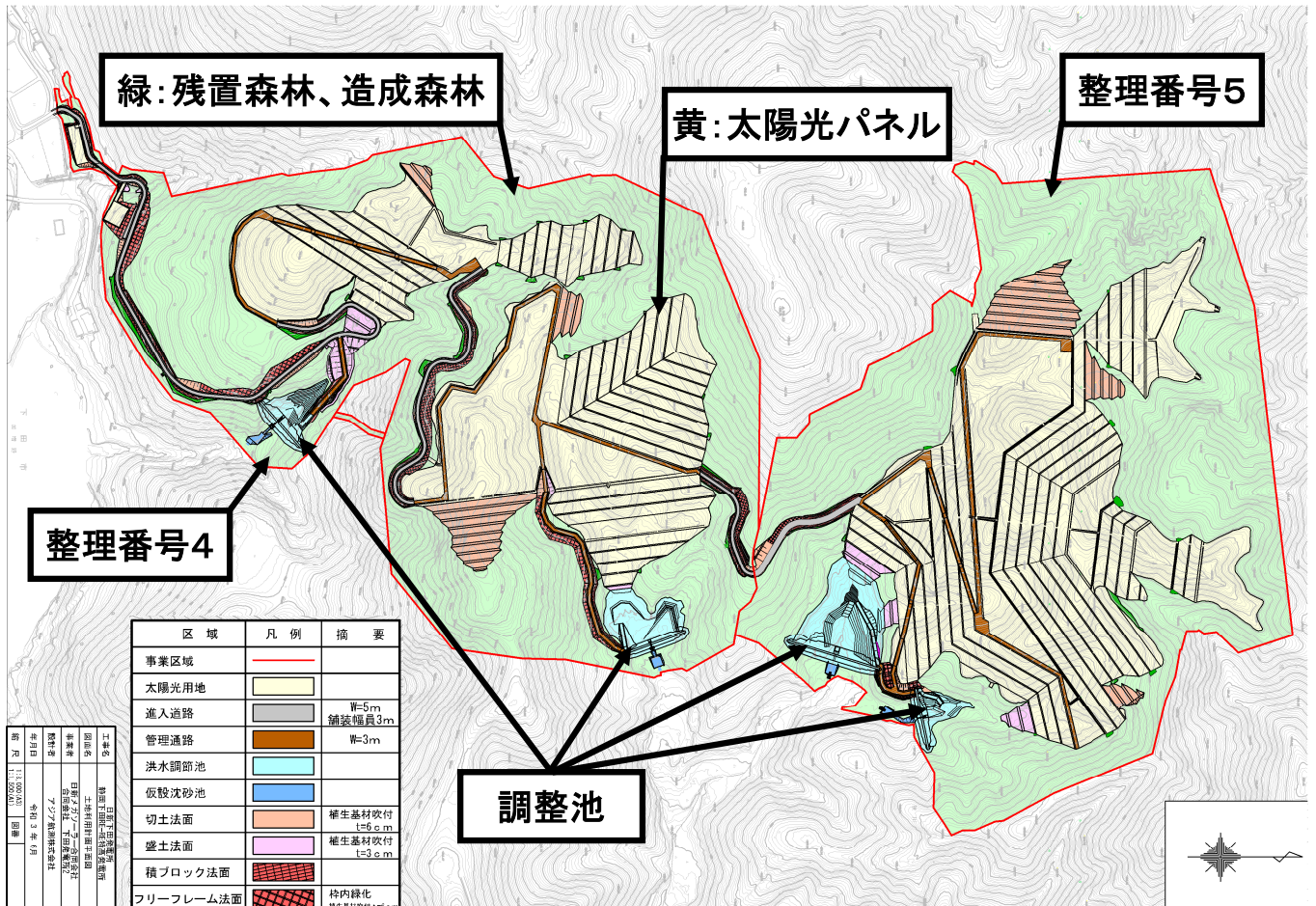




4、5 下田市 森林地域の縮小（太陽光発電施設） 航空写真



4、5 下田市 森林地域の縮小（太陽光発電施設） 計画平面図

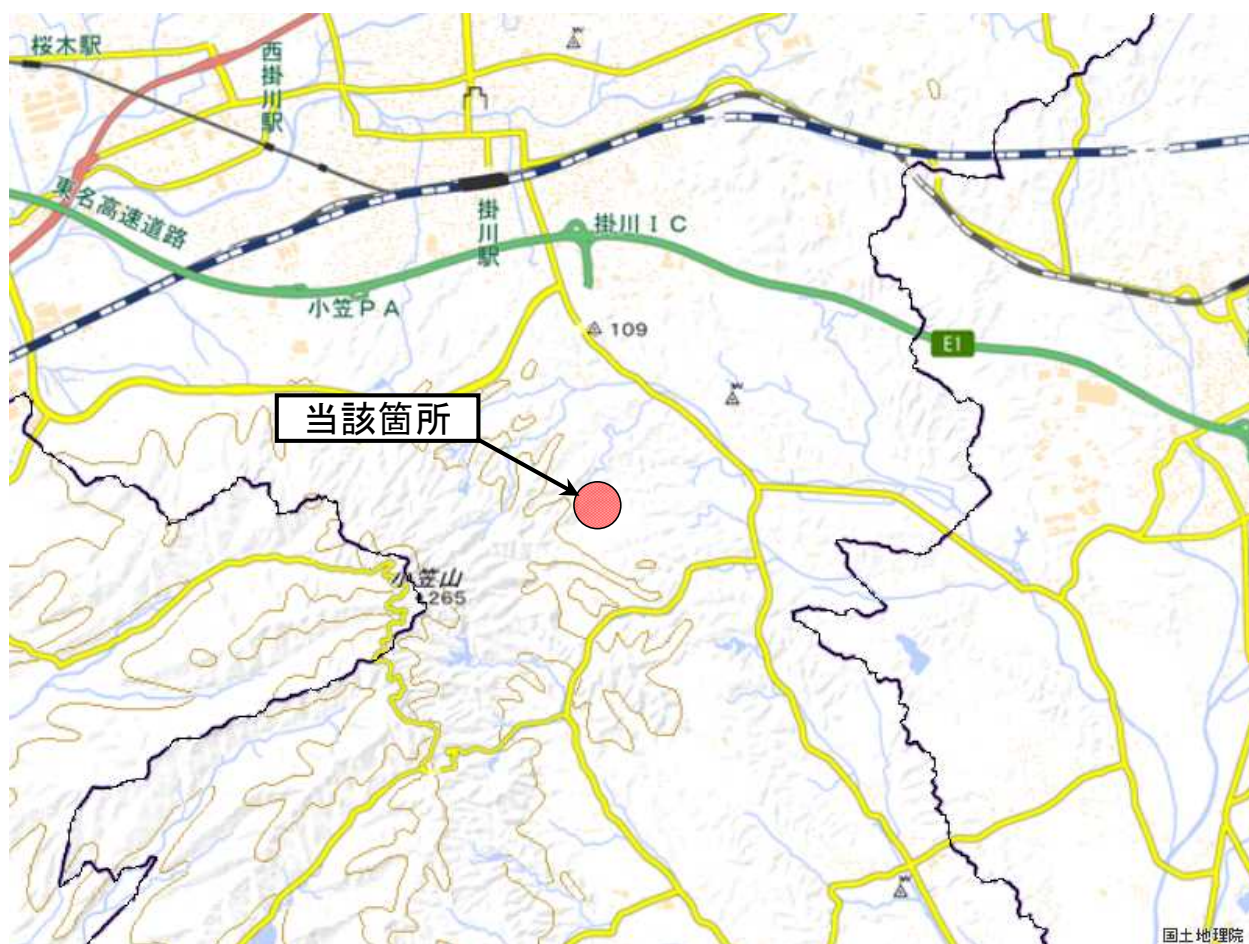




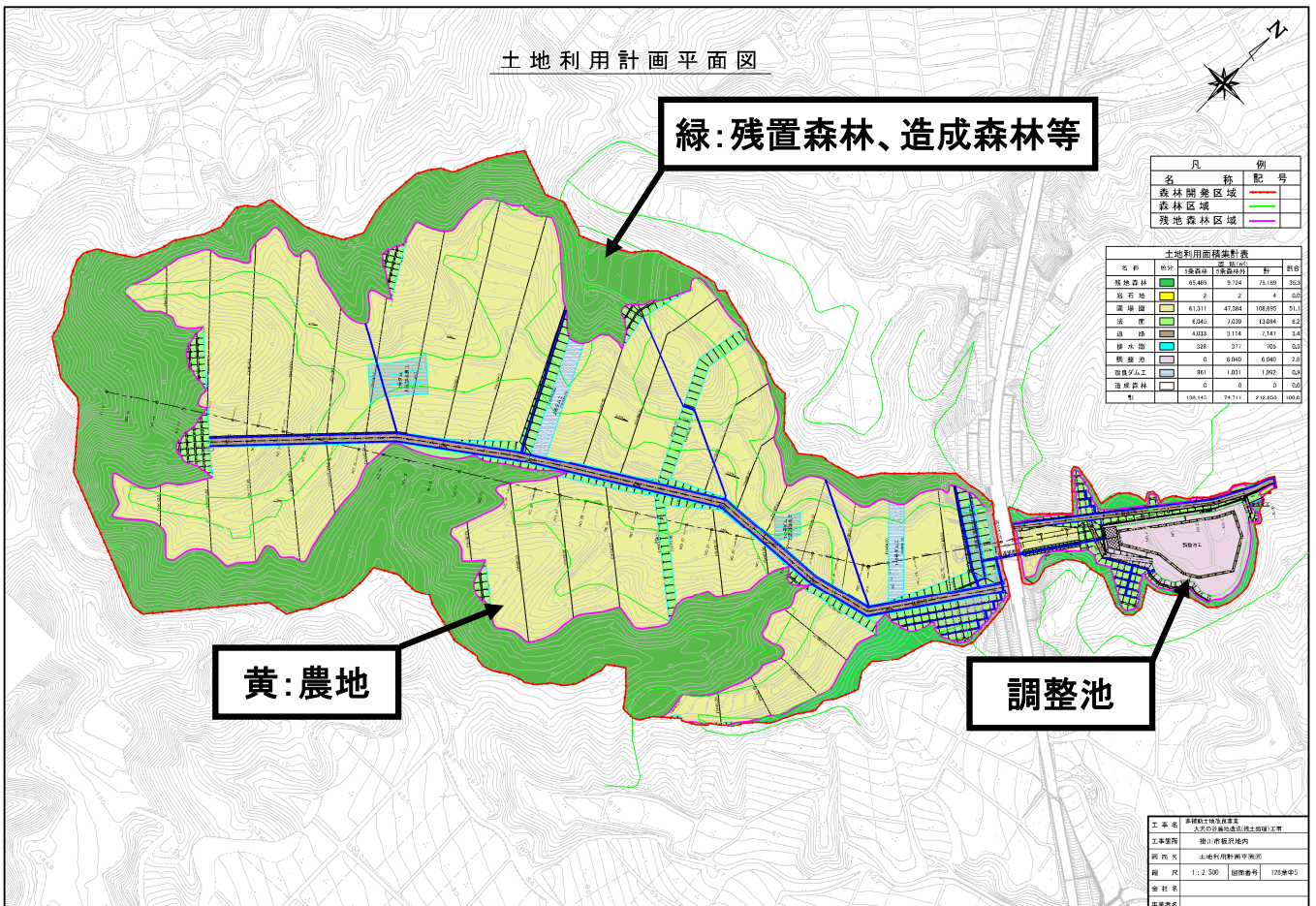
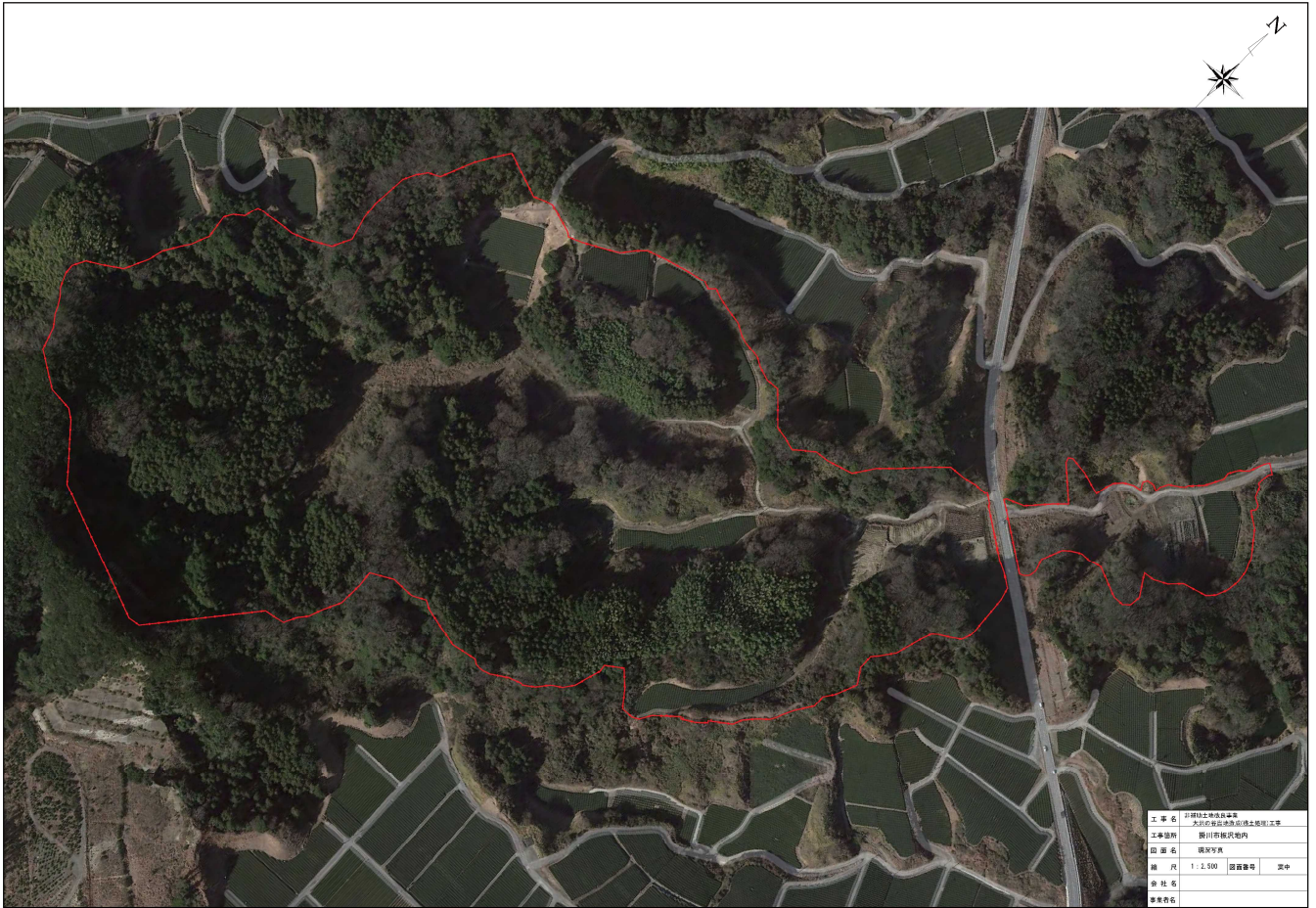
# 掛川市 森林地域の縮小 ※残土処分場⇒農用地の造成

(整理番号6)

## 6 掛川市 森林地域の縮小（残土処分場⇒農用地の造成） 位置図









# 裾野市 森林地域の縮小 ※工場の建設

(整理番号7)

## 7 裾野市 森林地域の縮小（工場の建設） 位置図





7 裾野市 森林地域の縮小（工場の建設） 航空写真



7 裾野市 森林地域の縮小（工場の建設） 計画平面図

