

**平成27年度  
森林地域の縮小に係る  
林地開発許可案件について**

**静岡県**

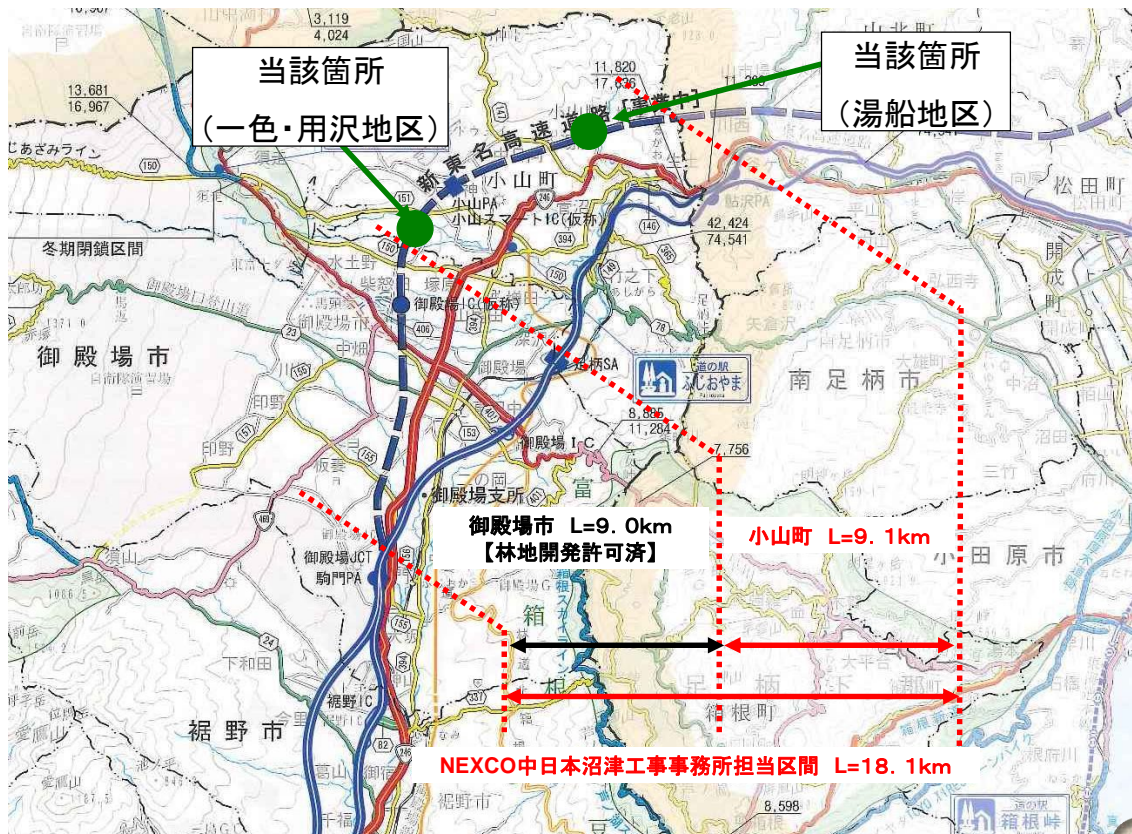
1

2

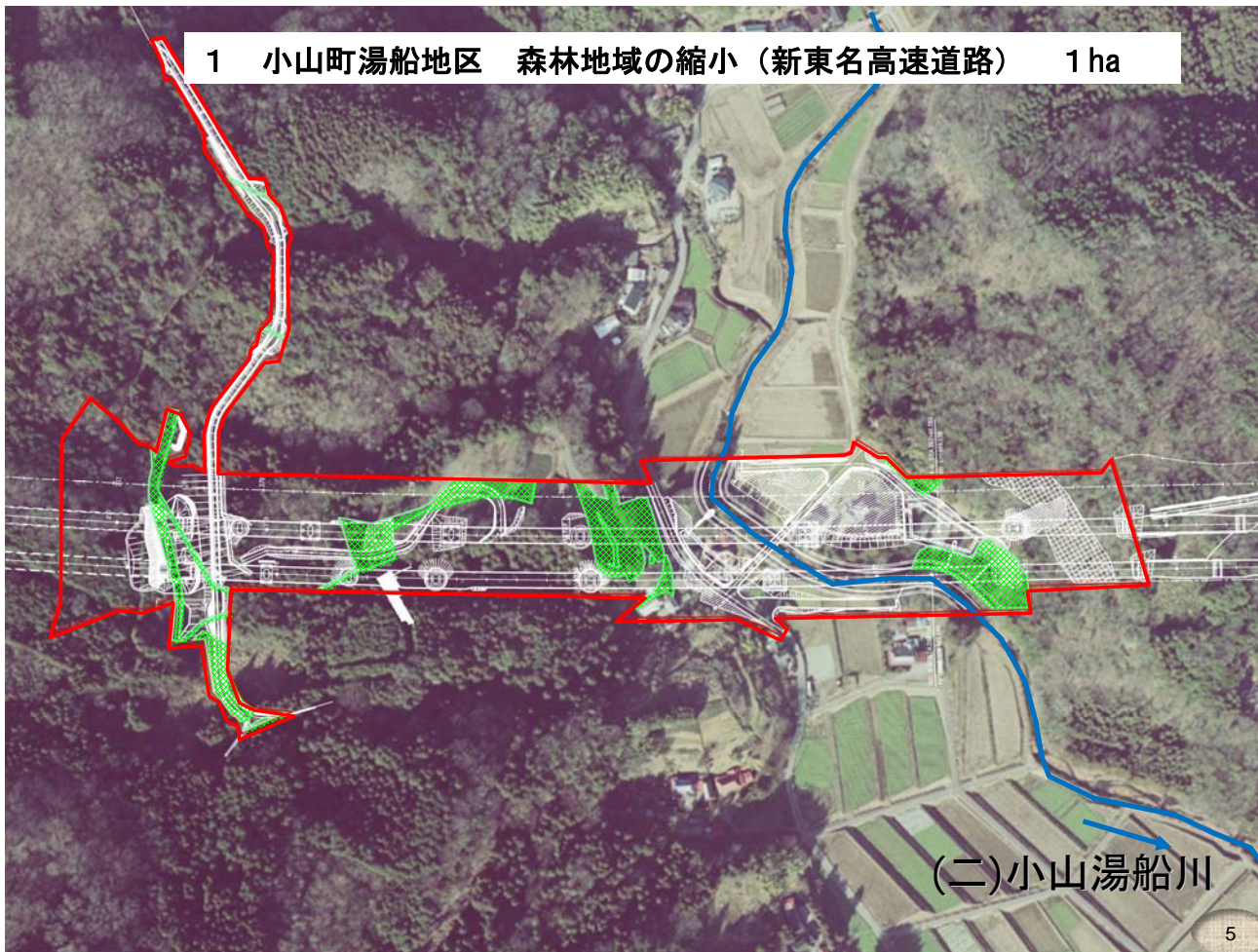
# 小山町 森林地域の縮小 ※新東名高速道路

(整理番号1)

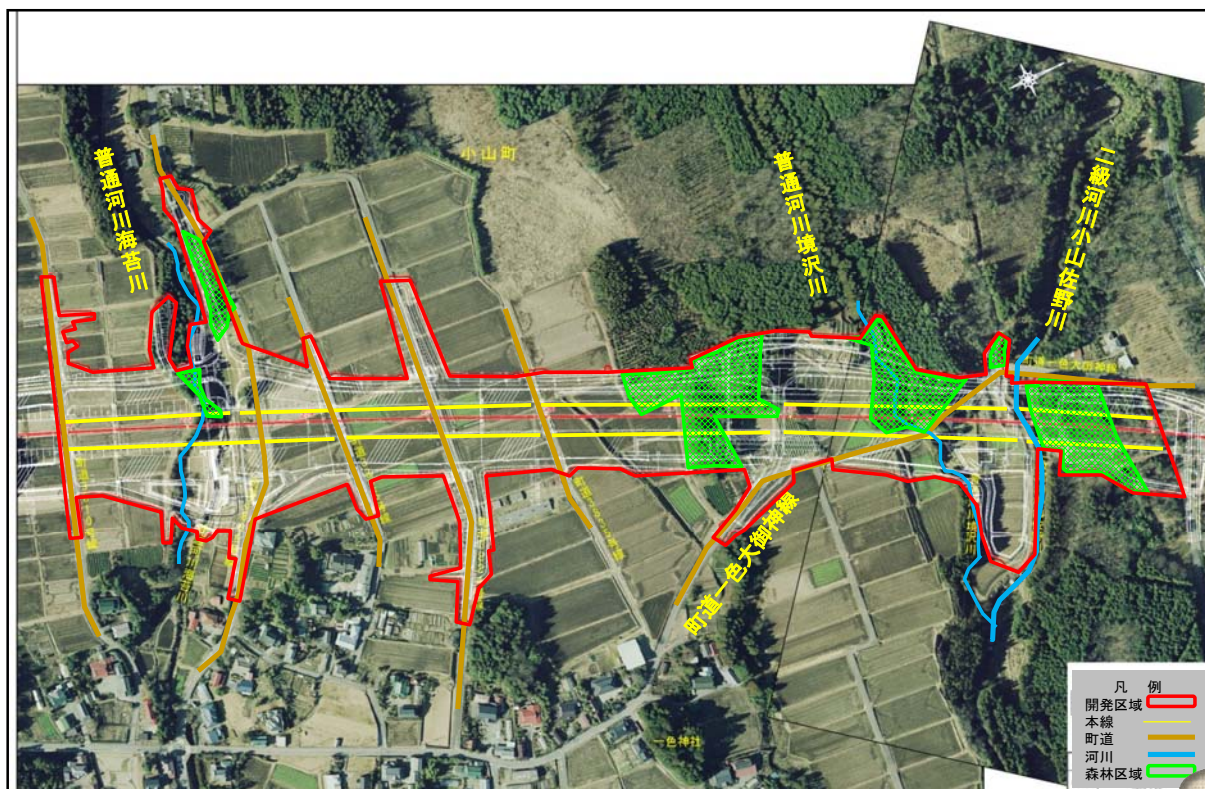
1 小山町 森林地域の縮小 (新東名高速道路) 位置図



1 小山町湯船地区 森林地域の縮小（新東名高速道路） 1 ha



1 小山町一色・用沢地区 森林地域の縮小（新東名高速道路） 2 ha



# 磐田市 森林地域の縮小 ※新東名高速道路

(整理番号2)

## 2 磐田市 森林地域の縮小(新東名高速道路) 位置図





9



10

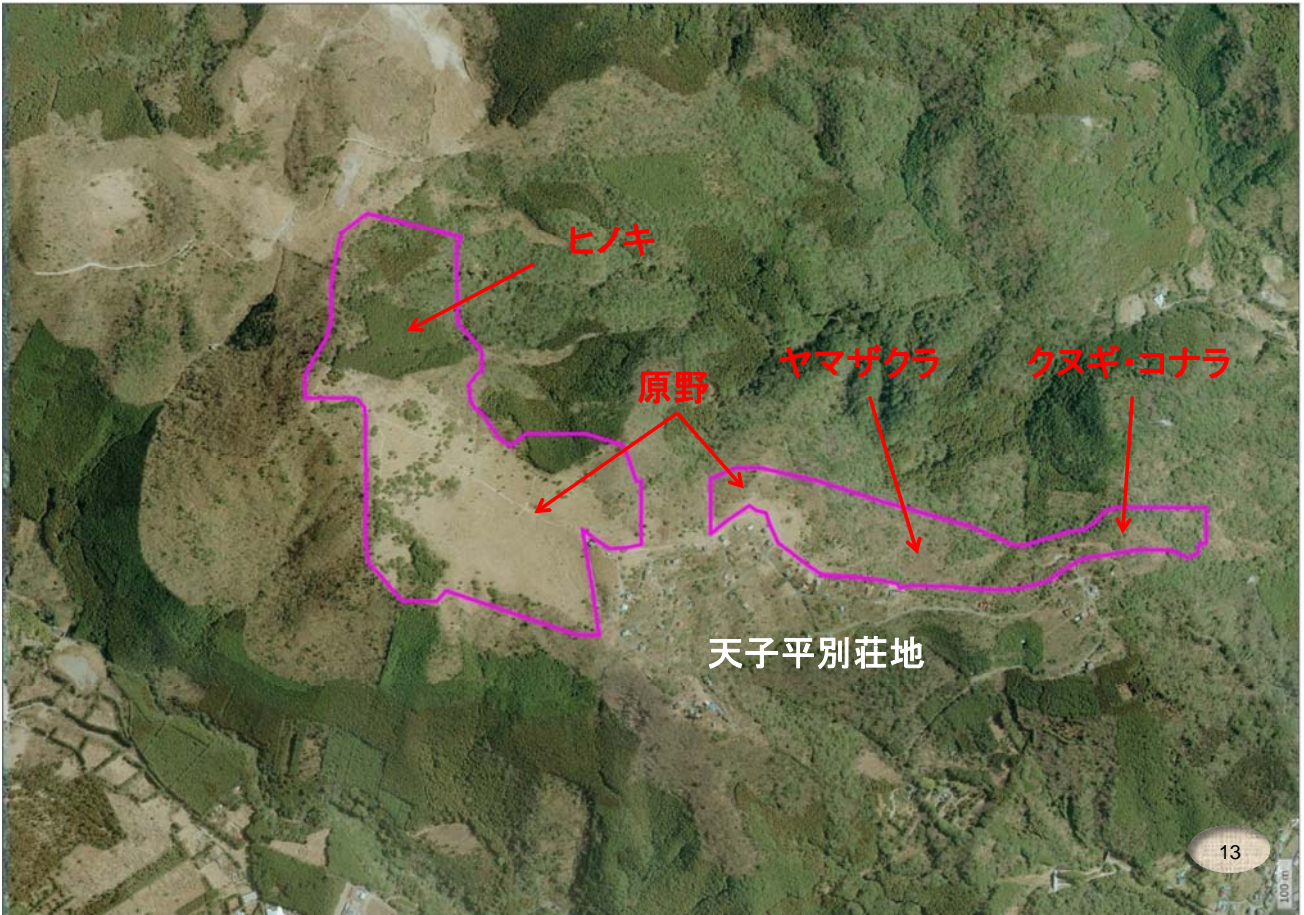
# 河津町 森林地域の縮小 ※太陽光発電施設の設置

(整理番号3)

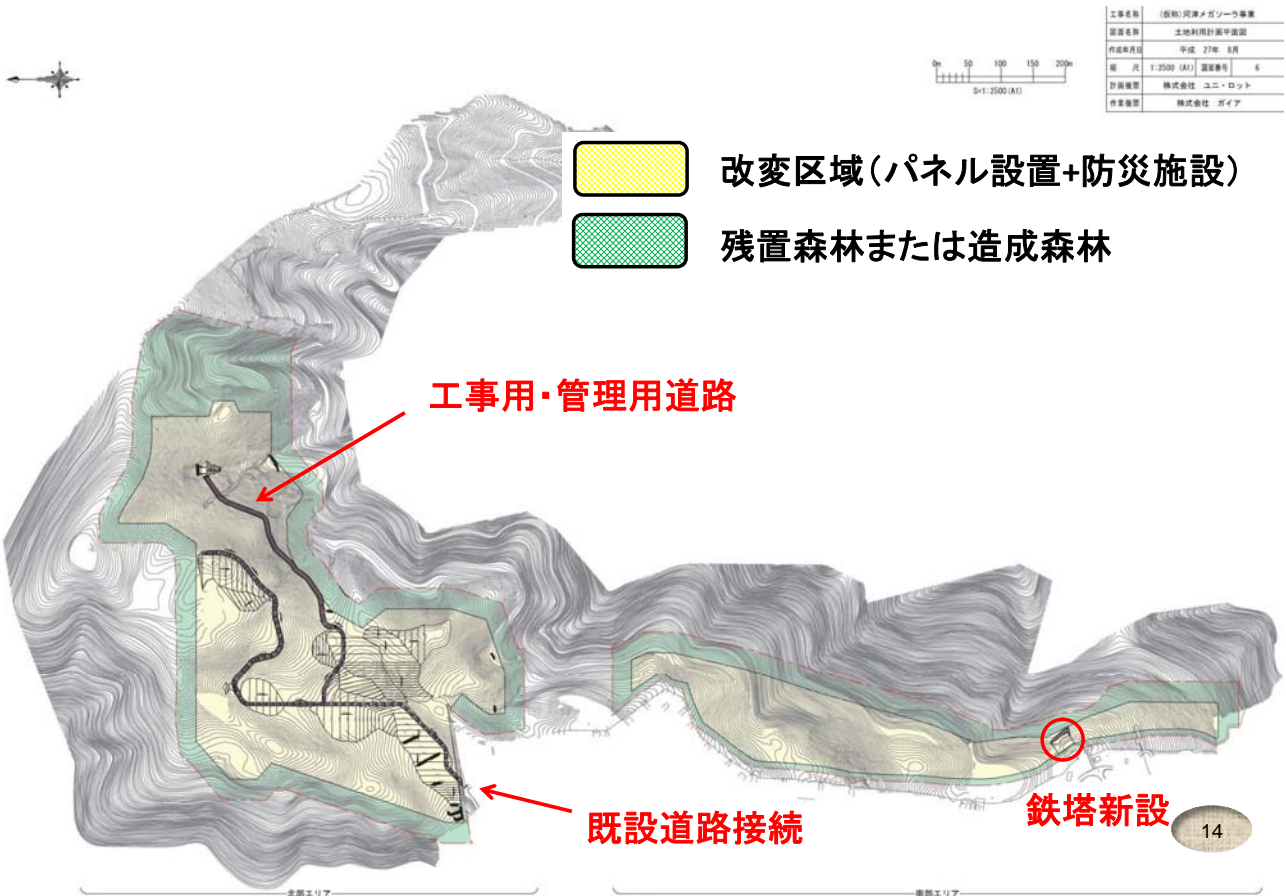
## 3 河津町 森林地域の縮小(太陽光発電施設) 位置図



### 3 河津町 森林地域の縮小(太陽光発電施設) 25ha



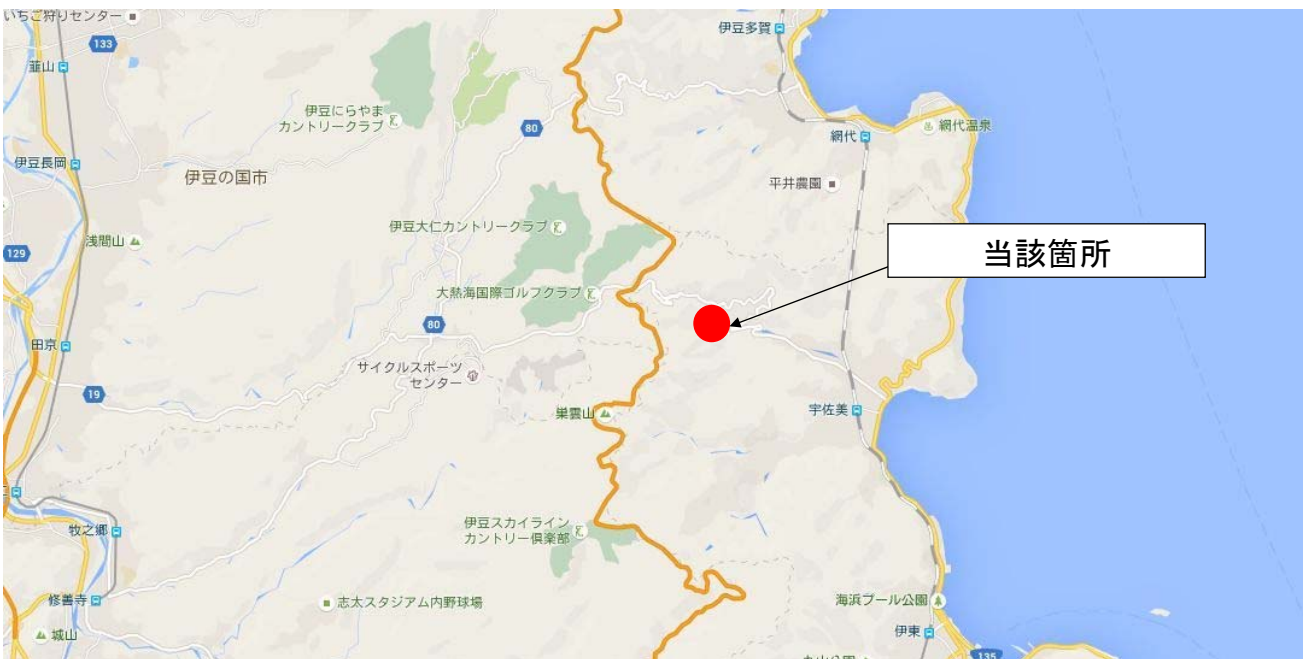
### 3 河津町 森林地域の縮小(太陽光発電施設) 25ha



# 伊東市 森林地域の縮小 ※太陽光発電施設の設置

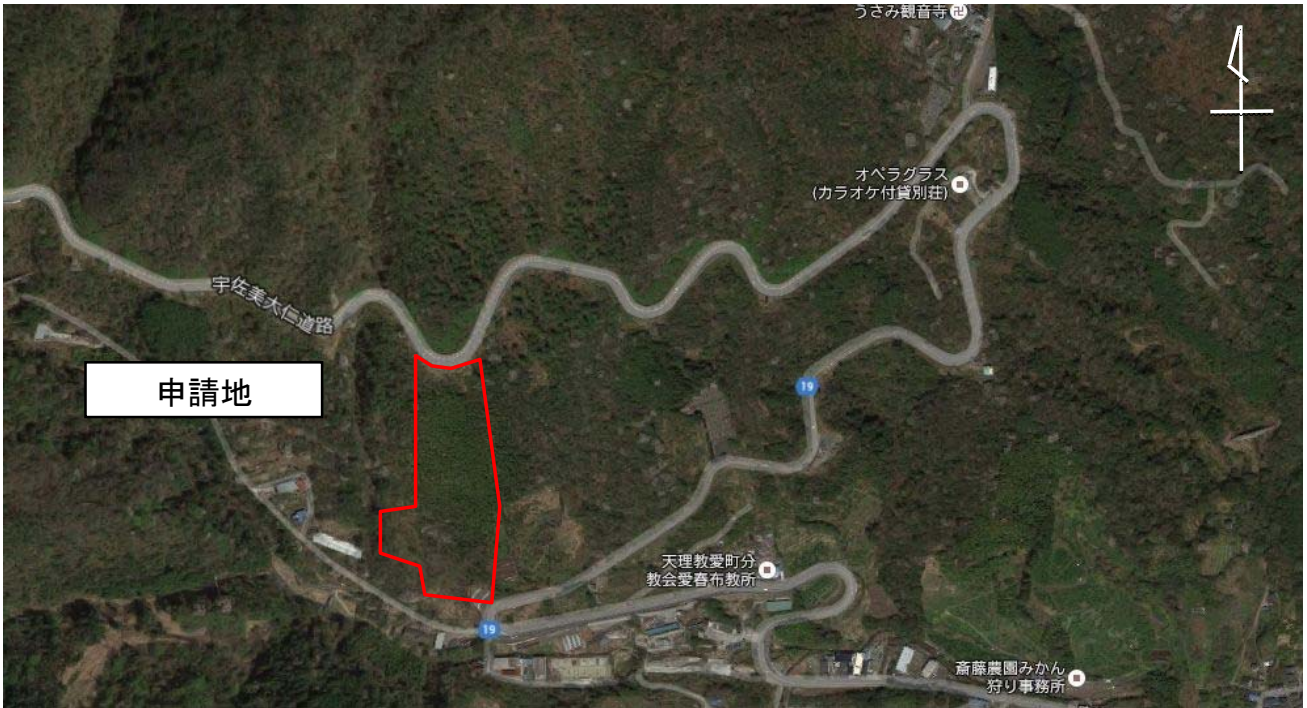
(整理番号4)

## 4 伊東市 森林地域の縮小(太陽光発電施設) 位置図

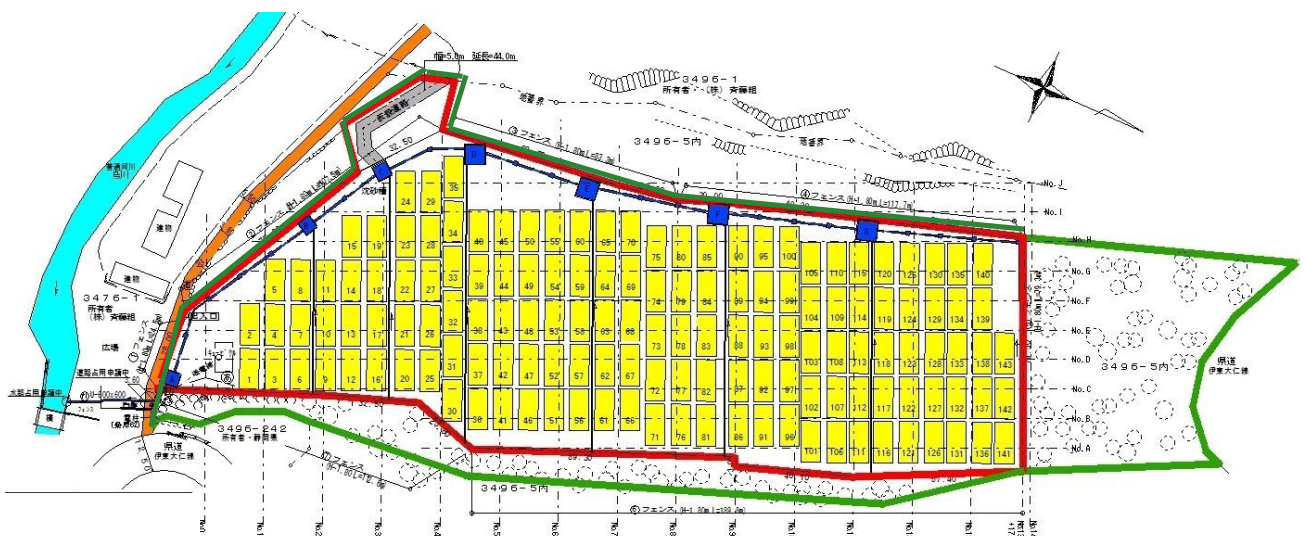






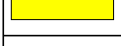




#### 4 伊東市 森林地域の縮小(太陽光発電施設) 2ha



#### 4 伊東市 森林地域の縮小(太陽光発電施設) 2ha



凡 例			
	事業区域		排水施設
	形質変更区域		河川
	太陽光パネル		公道
	仮設道路		

# 静岡市 森林地域の縮小 ※太陽光発電施設の設置

(整理番号5)

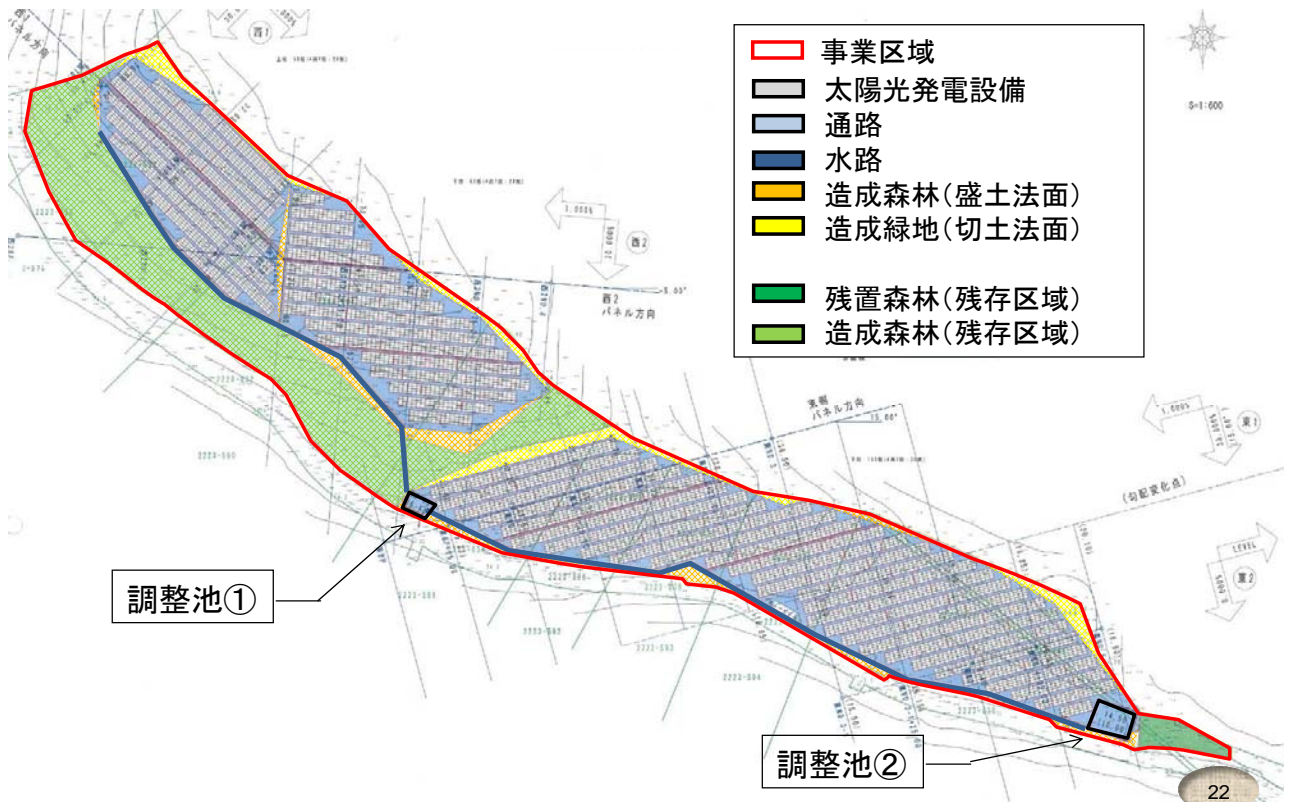
## 5 静岡市 森林地域の縮小(太陽光発電施設) 位置図



5 静岡市 森林地域の縮小(太陽光発電施設) 3ha



5 静岡市 森林地域の縮小(太陽光発電施設) 3ha

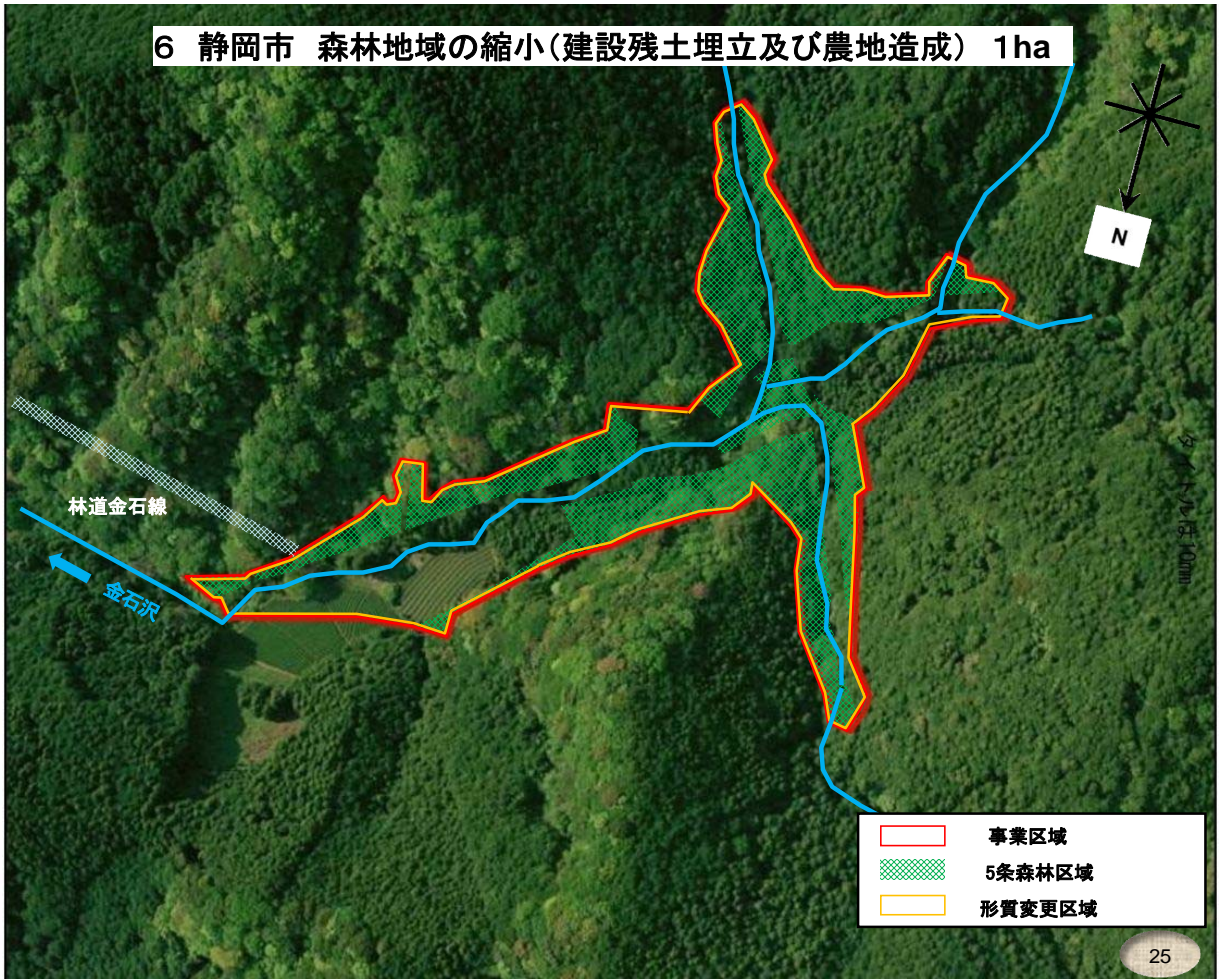


# 静岡市 森林地域の縮小 ※建設残土埋立及び農地造成

(整理番号6)



6 静岡市 森林地域の縮小(建設残土埋立及び農地造成) 1ha



# 牧之原市 森林地域の縮小 ※建設残土埋立及び資材置場設置

(整理番号7)

## 7 牧之原市 森林地域の縮小(建設残土埋立及び資材置場) 位置図



7 牧之原市 森林地域の縮小(建設残土埋立及び資材置場) 3ha

