

物 件 調 書

所在地	静岡市清水区江尻台町130番1				
住居表示	静岡市清水区江尻台町18番5号				
面積	1,709.94㎡ (実測面積)	地目	宅地(現況)	土地の形状	
	1,709.94㎡(登記簿面積)		宅地(登記簿)		
接面道路の幅員、種別、状況等	<ul style="list-style-type: none"> <li>・南東側約29.5mが幅員約6mの舗装市道錦町11号線に等高に接面</li> <li>・南西側約34mが幅員約5mの舗装市道江尻台町巴川左岸線に等高に接面</li> <li>・北東側約47mが幅員約4mの舗装市道江尻台町2号線に等高に接面</li> </ul>				
私道の負担等に関する事項	無				
法令に基づく制限の概要	都市計画区域	市街化区域	用途地域	工業地域	
	建ぺい率	指定建ぺい率 60%	基準建ぺい率	70%	
	容積率	指定容積率 200%	基準容積率	200%	
	高さの制限	道路斜線制限	無・有	隣地斜線制限	無・有
		北側斜線制限	無・有	絶対高さ制限	無・有
		日影による中高層の建築物の制限		無・有	
	外壁後退	無・有	壁面線の制限	無・有	
	準防火地域	無・有	防火地域	無・有	
	その他	最高限3種高度地区(最高高さ19m)、建築基準法第22条区域			
※ 各制限内容の詳細は、関係市町村の建築確認担当課にお問い合わせください。					
供給処理施設の状況			事業所名	電話番号	
	電気	引込不可・引込可	中部電力ミライズ(株)契約受付センター	0120-921-691	
	上水道	引込不可・引込可	静岡市上下水道お客様サービスセンター	054-251-1132	
	下水道	引込不可・引込可	静岡市上下水道お客様サービスセンター	054-251-1132	
	都市ガス	引込不可・引込可	静岡ガス(株)静岡支社	054-285-2111	
※ 引込み費用等の詳細は、上記事業所にお問い合わせください。					
交通機関(直線距離)	バス	しずてつジャストラインバス「永楽町」停留所：物件の北方 約190m			
	鉄道	JR東海道本線「清水」駅：物件の東方 約1.2km 静岡鉄道静岡清水線「新清水」駅：物件の南東方 約1.2km			
公共施設(直線距離)	役所	清水区役所：物件の南東方 約1.4km			
	小学校	静岡市立清水江尻小学校：物件の南東方 約400m			
	中学校	静岡市立清水第一中学校：物件の北東方 約850m			
◎参考事項(物件の状況、法令上の制限等に関する特記事項)					
<ul style="list-style-type: none"> <li>・東角に約2mのすみ切りを有する。</li> <li>・物件の北西側に貯油槽基礎がGL-1m以下に残置されていますが、現状にて引き渡します。(貯油槽本体は撤去済み)</li> <li>・物件の西側境界に沿ってブロック塀が残置されていますが、現状にて引き渡します。</li> <li>・物件の東側境界に沿ってフェンスの基礎が残置されていますが、現状にて引き渡します。</li> <li>・物件の南西側境界上に電柱が設置されていますが、現状にて引き渡します。</li> <li>・物件の存在する地域は「巴川水系巴川 都市浸水想定区域図」(静岡市下水道計画課公表)の浸水深10~45cm未満の区域に該当しています。</li> <li>・物件の存在する地域は「静岡市防災情報マップ」(静岡市危機管理課公表)の想定津波浸水深0~50cm(一部1~2m)の区域に該当しています。</li> <li>・令和4年度の台風15号の影響で浸水被害に遭っていますが、土壌汚染調査は行っていません。</li> <li>・隣地に赤道が存在しますが、国有地(財務省東海財務局所管)であり、県は管理していません。</li> <li>・本件地を囲む様にタイガーロープと木杭が存在しますが、現況のまま引き渡します。</li> </ul>					
必ず、入札参加者ご自身において、現地及び諸規制についての調査確認を行ってください。					

## 品質に係る注意事項

- (1) 物件の引渡しは、物件調書に特段の記載のない限り、現状のままで行います。
- (2) 埋設物調査は実施していませんので、地中埋設物が存在している可能性があります。
- (3) 物件によっては、上下水道設備、ガス設備が敷設されていますが、経年劣化による影響等については確認していません。これらの設備の品質は保証できません。
- (4) 物件及び隣接地の擁壁・直壁・ブロック塀等について、地上及び地中にて境界を越えている場合があります。
- (5) 物件の敷地内(地中を含む)にゴミ(家電等を含む)・ガラ・砕石・切り株・雑草等が存在する場合があります。
- (6) 物件調書に特段の記載のない限り、土壌汚染及び地盤に関する調査は行っていません。


## その他の注意事項（契約不適合責任の免責等）

- (1) 物件の引渡しは、物件調書に特段の記載のない限り、現状のままで行いますので、物件調書をご参照のうえ、必ず事前に現地の確認をしてください。  
なお、物件調書と現状が異なる場合には現状を優先します。
- (2) 土地の形質変更を行う際は、形質変更に伴う粉塵防止対策として、散水等に努めてください。
- (3) 土地の形質変更をする場合の費用負担については、県は対応しません。また、土地の形質変更をする場合は、騒音・粉塵防止対策等の周辺環境に配慮してください。
- (4) 新たな建物を建築するにあたっては、建築基準法、文化財保護法及び県、市町の条例のほか協定等により、指導がなされる場合や開発負担金等が必要となる場合がありますので、関係機関にご確認ください。
- (5) 物件によっては、敷地内にフェンス、塀、柵等が設置されていますが、これらの工作物の補修・改修・撤去・再築造及びその費用負担については、県は対応しません。
- (6) 埋設物調査は実施していませんので、地中埋設物が存在している可能性があります。地中埋設物が発見されたとしても、これらの撤去及びその費用負担については、県は対応しません。
- (7) 物件によっては、埋蔵文化財包蔵地に該当するため、開発方法によっては試掘調査が必要となる場合があります。（詳しくは物件所在市町村の教育委員会にお問合わせください。）
- (8) 物件によっては、上下水道設備、ガス設備が敷設されていますが、経年劣化による影響等については確認していません。これらの敷設設備の補修・移設・改修・撤去・再築造及びその費用負担等については、県は対応しません。
- (9) 物件及び隣接地の擁壁・直壁・ブロック塀等について、地上及び地中にて境界を越えている場合がありますが、現状引渡しとなりますので、移設・撤去・再築造及びその費用負担等については、県は対応しません。
- (10) 物件の敷地内及び敷地上空又は隣接地等に電柱(電信柱・電柱付属物・電線等を含む)・支線・ゴミ置き場・道路設置物(ガードレール等)・道路標識(カーブミラー等を含む)等がある場合の移設・撤去等の可否等の取扱いについては、設置者又は管理者等にお問い合わせください。県ではこれらについて対応しません。
- (11) 物件の敷地内(地中を含む)にゴミ(家電等を含む)・ガラ・砕石・切り株等が存在する場合があります(品質)が、撤去及びその費用負担等については、県は対応しません。
- (12) 現状での引渡しのため、現地の除草・伐採及びその費用負担等については、県は対応しません。

# 案内図



## 凡例

 売払い物件

※およその位置を示す案内図になります。

土地の正確な形状を表すものではありません。

登記年月日：平成30年3月28日

これは図面に記録されている内容を証明した書面である。  
 (静岡地方方法務局清水出張所管轄)

平成31年4月12日 静岡地方方法務局

公用

登記官

白井成彦



請求番号：2-2

地積測量図

地番 130-1、130-2

土地の所在 静岡市清水区江尻台町

求積表

地番	Xn	Yn	Xn - (Yn-1) - (Yn-1)	面積
K0	-108422.049	-2311.129	-5202848.85345	47.105
K1	-108448.469	-2172.035	-4282305.465143	2.013
K3	-108450.463	-2171.642	1768610.150604	29.513
W2	-108474.796	-2188.343	2500127.098208	8.369
W1	-108480.251	-2194.690	3731395.192647	33.880
K67	-108461.250	-2222.740	2411635.892750	13.357
K66	-108449.225	-2216.925	-435315.189150	2.001
K8	-108448.354	-2218.726	24834.673066	5.239
K9	-108443.356	-2217.154	713123.509056	8.153
K36	-108443.051	-2225.302	828071.213796	0.942
K10	-108442.270	-2224.790	-572575.165600	8.517
K11	-108435.189	-2220.022	-1481333.116929	15.866
合計			3415.88942	
合計面積			1709.9449710	m <sup>2</sup>

地番	Xn	Yn	Xn - (Yn-1) - (Yn-1)	面積
W0	-108481.455	-2192.813	688531.704885	2.146
K4	-108460.251	-2194.690	-495754.747070	8.369
W2	-108474.796	-2188.343	-192759.712492	8.076
合計			17.335323	
合計面積			8.670615	m <sup>2</sup>

基準点等座標一覧表  
 (世界測地系)

測点名	X	座標	Y	座標
78098 (補點)	-108443.469		-2257.344	
78099 (補點)	-108529.486		-2130.384	
78108 (補點)	-108406.469		-2309.493	

測地系	世界測地系
測程系	四角
測量年月日	平成30年2月2日



静岡市清水区興津本町83番  
 岡田 田

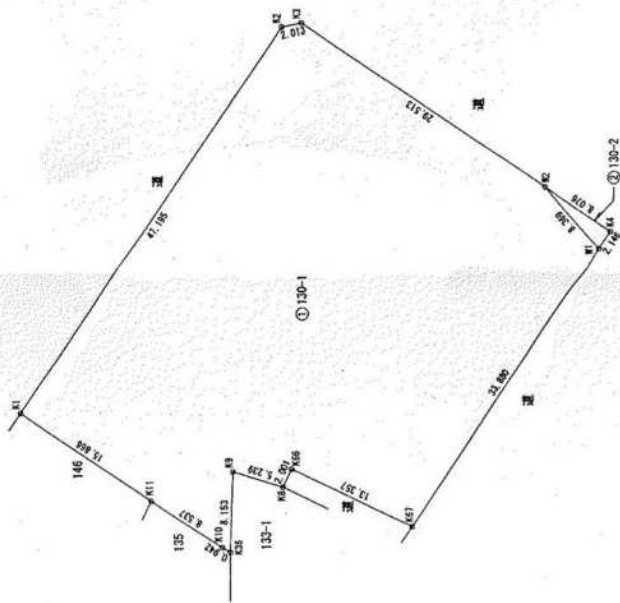
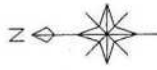
作製者 土地家屋調査士

平成30年 3月 8日 (作成)

測量標記号 S...石松C...コンクリート柱P...プラスチック杭R...金属杭M...別注鋼...金属標 (単位:m)

委託者 静岡県知事 川勝平太

縮尺 1/500



A3→A4縮小