



牧之原市告示第14号

地方自治法（昭和22年法律第67号）第260条第1項の規定により、土地改良法（昭和24年法律第195号）第96条の4において準用する同法第54条第4項の規定による牧之原市営土地改良事業（農地耕作条件改善事業男神地区）についての換地処分の公告があった日の翌日から本市内の字の区域を次のとおり変更する旨、地方自治法第260条第2項の規定により告示する。

令和2年1月31日

牧之原市長 杉本 基久 雄



1 大字男神字男神代に編入する区域

大字男神字前田153の1の一部、153の2の一部、156の1の一部、157の1の一部、157の2の一部及びこれらの区域に介在する水路である市有地の全部

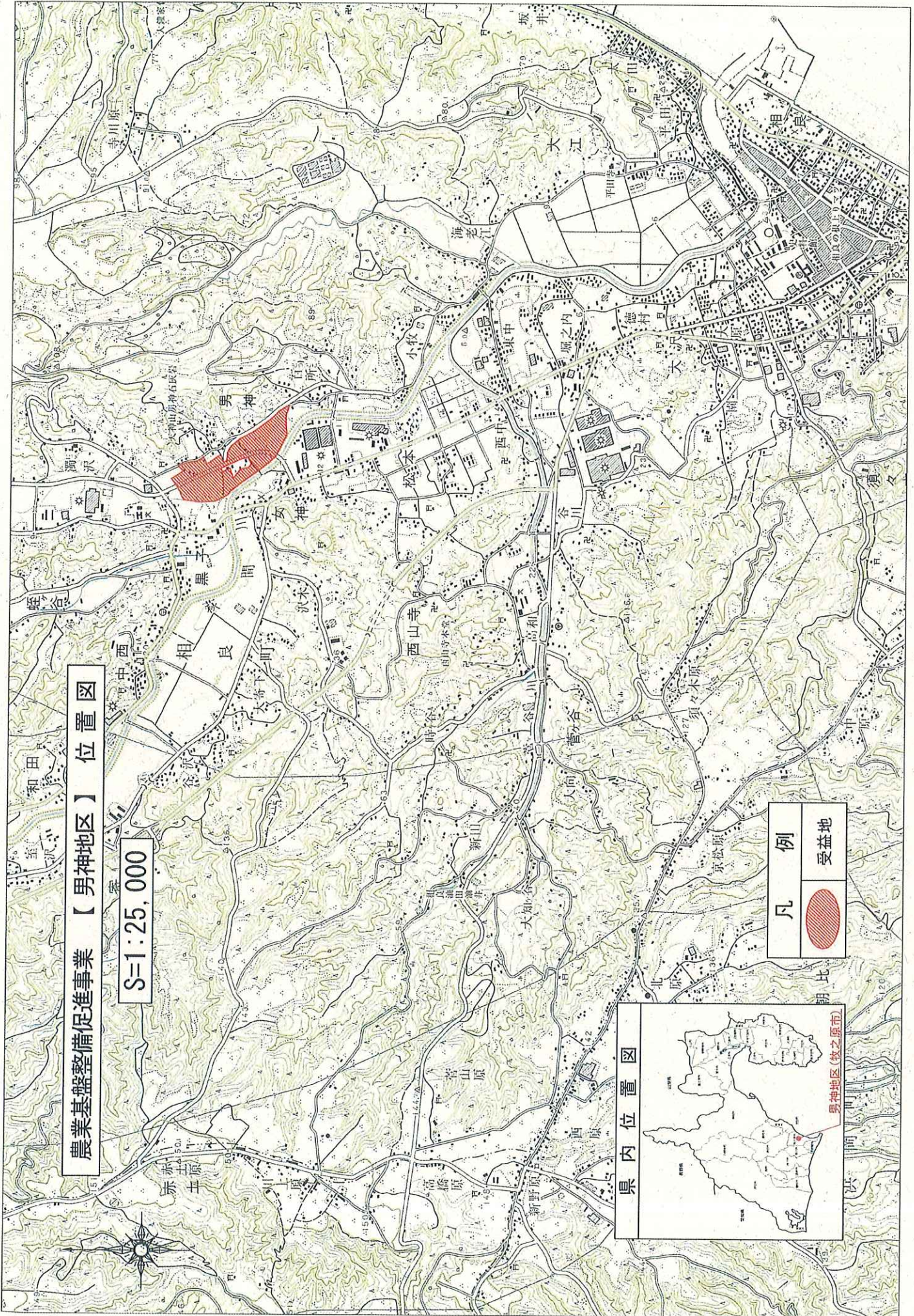
2 大字男神字前田に編入する区域

大字男神字男神代119の1の一部、129の1、132、133の1、133の2の一部、134の1から134の3までの各一部、字深谷130の1、字水神前212の2から212の5まで、212の8から212の18まで、212の19の一部、212の20、212の21の一部及びこれらの区域に隣接介在する道路、水路である市有地の一部並びに字男神代144の1、144の4の地先の道路である市有地の一部

「上記地番は令和元年6月7日現在の登記簿による。」

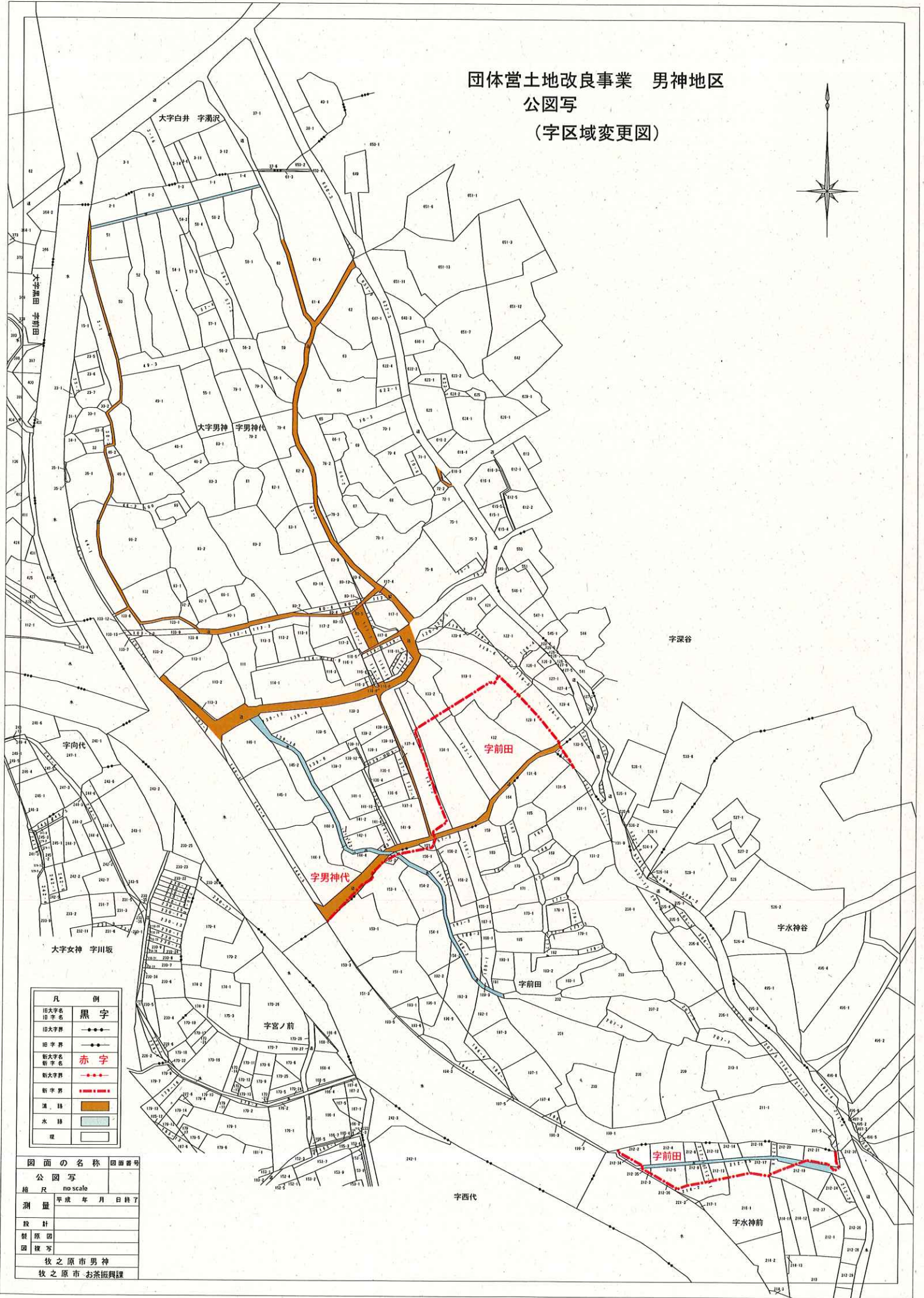
農業基盤整備促進事業【男神地区】位置図

S=1:25,000



凡	例
	受益地

団体営土地改良事業 男神地区
 公図写
 (字区域変更図)



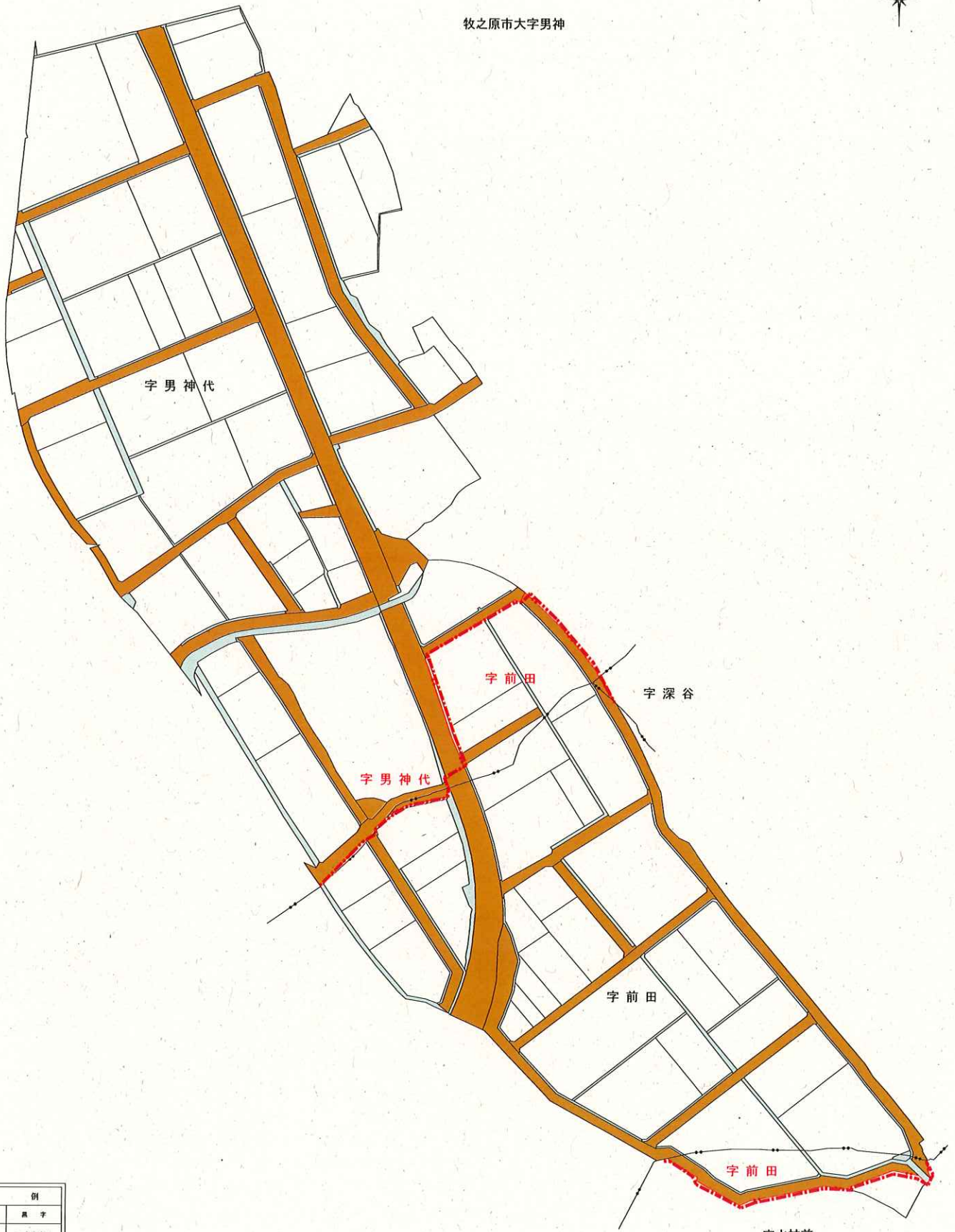
凡 例	
旧大字名	黒 字
旧字名	●—●—●—
旧字界	—●—●—●—
新大字名	赤 字
新字名	—●—●—●—
新字界	—●—●—●—
道 路	■
水 路	■
堤	■

図面の名称	図面番号
公 園 写	
縮 尺	no scale
測 量	平成 年 月 日 終 了
設 計	
製 図 員	
図 複 写	
牧之原市 男神	
牧之原市 お茶振興課	

市営農地耕作条件改善事業 男神地区

換地図 (字区域変更図)

牧之原市大字男神



凡 例	
旧大字名	黒 字
旧字名	黒 字
旧大字界	———
旧字界	———
新大字名	赤 字
新字名	赤 字
新大字界	———
新字界	———
道 路	———
水 路	———
堤	———

図面の名称		図面番号
換地図		
縮尺	no scale	
測量	令和 年 月 日 終了	
設計		
製図		
図 録 写		
牧之原市男神		
牧 之 原 市		