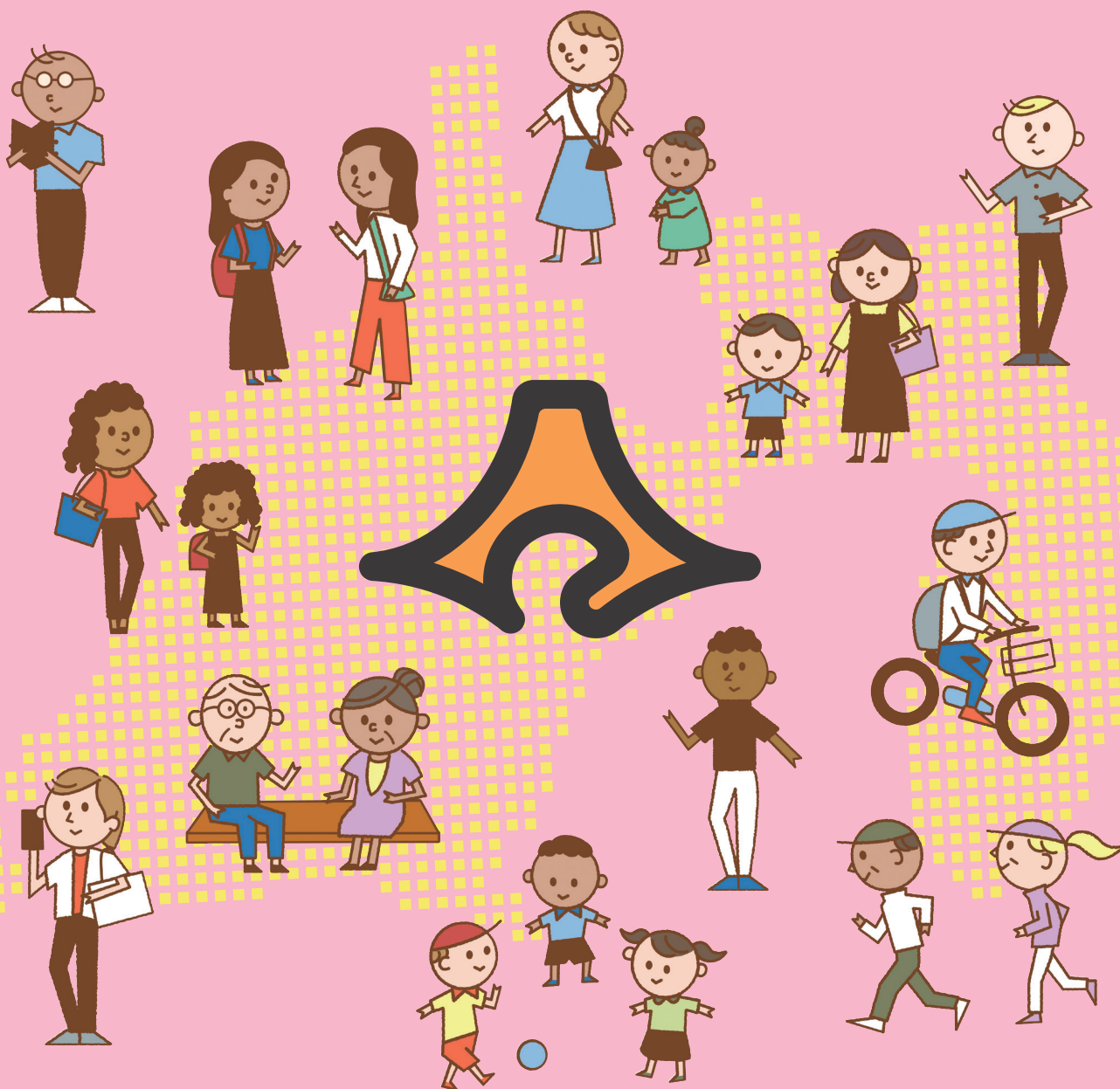




일본의 의료 구조

이 홍보지는 일본 의료기관의 진찰 흐름과 일본의 의료보험제도에 대하여 설명한 것입니다.



1 의료기관 선택 방법

일본에는 입원이나 검사 설비를 갖춘 의료기관(병원)과 감기나 가벼운 부상을 입었을 때 찾아가는 의료기관(진료소)이 있습니다. 병원에서 진찰을 받을 경우에는 진료소에서 발행한 소개장이 필요할 때가 있습니다. 몸이 아플 때 당황하지 않도록 내가 살고 있는 지역에 어떤 의료기관이 있는지 미리 알아 둡시다.

1 의료기관을 찾음

- 일본의 의료 기관은 각각의 전문 진료과 별로 나뉘어 있습니다. 때문에 자신의 증상에 적합한 의료 기관을 본인이 직접 찾을 필요가 있습니다.
- 의료기관을 찾을 때에는, 「3 의료 기관을 찾는다」에서 소개한 웹사이트나, 「시즈오카현 다문화공생 종합상담센터 CAMELLIA(카멜리아)」등의 상담 창구를 이용해 주십시오.



2 의료기관 접수

- 의료기관에서 접수를 할 때에는 공적 의료보험 보험증을 제시하십시오. 보험증을 제시하면 의료비 지불액이 감액됩니다.
- 보험증이 없는 경우의 의료비는 전액 본인 부담이 됩니다.공적 의료보험 제도에 대해서는 「2 일본의 공적 의료보험」을 확인해 주십시오.



3 문진표 기입

- 접수 후, 자신의 증상이나 알레르기 등을 문진표에 기입합니다.



4 의사 진찰

- 의사에게 증상에 대해 말하고 진찰을 받습니다. 치료에 필요한 약에 관하여 의사의 지도를 받을 경우가 있습니다.



5 수납

- 일본에서의 의료비 지불은 의사 진찰이 다 끝난 후에 지불액을 제시하고 청구합니다.
- 의료비는 수납 창구에서 지불합니다.
- 신용카드를 사용할 수 있는 의료기관도 있지만 현금 밖에 사용할 수 없는 의료기관도 많이 있으니 주의하시기 바랍니다.
- 의료기관에서 약을 처방 받을 때는 약값도 함께 수납 창구에서 지불합니다.



6 약 구입 (외부 약국에서 처방)

- 일본에서는 처방약을 본인이 진찰 받은 의료 기관이 아닌 다른 약국에서 약을 받는 방식(외부 처방)이 일반적입니다.
- 약국에는 의료기관에서 받은 처방전을 제출하고 약을 받아 가십시오.
- 약값은 약을 받을 때 그 약국에서 지불합니다.





2 일본의 공적 의료보험

질병이나 다쳤을 때 의료비 부담을 줄이기 위해서 일본에서는 3개월 이상 일본에 사는 외국인은 원칙적으로 공적 의료보험에 가입하도록 되어 있습니다.

일본의 공적 의료보험은 3종류가 있습니다. 「건강보험」 「후기고령자 의료제도」 「국민건강보험」입니다.

공적 의료보험에서 발행하는 보험증을 의료기관에 제시하면 의료기관에서의 진찰 및 약을 구입할 때 본인 부담이 줄어듭니다. 제도에 대해서는 「3 의료기관 찾기」에 기재된 「시즈오카현 다문화공생 종합상담센터 CAMELLIA(카멜리아)」에서도 상담이 가능합니다.

A : 건강보험 ▶▶ 직장인 등이 가입

B : 후기고령자 의료제도 ▶▶ 75세 이상이 가입

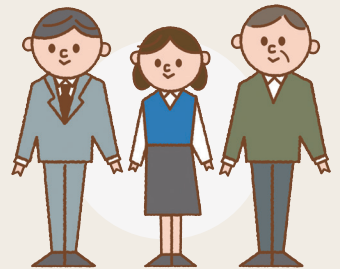
C : 국민건강보험 ▶▶ A·B에 해당되지 않을 경우에 가입

A 건강보험

회사 등에서 일하는 직장인이 가입합니다.

부담 보험료는 매달 월급이나 상여금을 기준으로 계산됩니다.

본인이 「건강보험」에 가입할 수 있는지, 지불할 보험료 금액, 지불 방법, 본인의 가족도 함께 건강보험에 가입할 수 있는지, 등에 관해서는 근무중인 직장에서 확인해 주십시오.



B 후기고령자 의료제도

75세 이상이 가입합니다.

보험료 지불 금액은 소득에 따라 차이가 있습니다.

본인이 “후기고령자 의료 제도”에 가입할 수 있는지, 보험료 금액과 보험료 지불 방법 등에 관해서는 거주지의 시청, 혹은 동사무소에서 확인하시기 바랍니다.



C 국민건강보험

A의 「건강보험」이나 B의 「후기고령자 의료제도」에 가입하지 않은 사람이 가입합니다.

지불 보험료 금액은 가족 수와 소득에 따라서 차이가 있습니다.

자신이 「국민건강보험」에 가입할 수 있는지, 지불하는 보험료 금액, 보험료 지불 방법 등에 관해서는 거주지의 시청 또는 동사무소 등에서 확인하십시오.



3 의료기관 찾기

의료네트 시즈오카



시즈오카 현의 의료기관 및 약국 검색 사이트입니다.

영어, 중국어, 한국어, 포르투갈어, 베트남어, 스페인어, 필리피노어, 인도네시아어, 태국어를 지원하고 있습니다.

다만, 번역기를 이용한 번역이기 때문에 잘못된 번역이 있을 수 있습니다.

일본 정부 관광국 사이트



외국인 환자를 받고 있는 일본 국내 의료 기관 검색 사이트입니다.

영어 · 중국어 (간체자 / 번체자) · 한국어 번역이 가능합니다.

시즈오카현 다문화공생 종합상담센터 CAMELLIA(카멜리아) (전화: 054-204-2000)

일본 생활에서 어려움이 생겼을 때 상담을 받을 수 있습니다.

공적 의료보험 제도와 의료 기관을 찾는 방법을 모를 때 등 상담하십시오. 상담 비용은 무료입니다.

다국어로 대응하고 있습니다만 상담일·시간이 정해져 있기 때문에 자세한 사항을 홈 페이지를 확인해 주십시오.

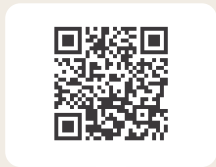
상담 가능한 언어 : 일본어, 영어, 한국어, 중국어, 포르투갈어, 스페인어, 필리피노어, 베트남어, 인도네시아어



일본어



쉬운 일본어



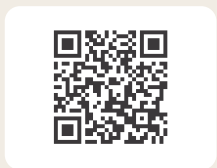
영어



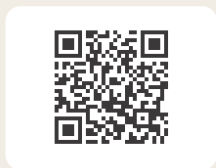
한국어



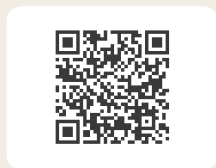
중국어



포르투갈어



스페인어



필리피노어



베트남어



인도네시아어

【홍보지 관련 문의처】

* 일본어만 지원됩니다.

시즈오카현 건강복지국 의료정책과

전화 ▶▶ 054-221-2341 FAX ▶▶ 054-221-3291

이메일 ▶▶ iryoseisaku@pref.shizuoka.lg.jp