

さんち さいがい
 き 「山地災害」に
 気をつけてください

さんちさいがい やま つち いし き なが いえ みち ひと
 山地災害：山が こわれます 土や 石や 木が 流れて 家や 道を こわしたり 人が けがをすることです

さんちさいがい
 「山地災害」の とき どうしたら いいですか？

にほん あめ ふ
 日本では 雨が たくさん 降り
 やま つち いし
 山が こわれて 土や 石が
 いえ みち
 家や 道に
 なが
 流れる ことがあります



ねん がつ みち つち なが ばしょ しもだし
 2017年 4月 道に 土が 流れました (場所:下田市)



ねん がつ たいふう やま ばしょ しずおかし
 2014年 10月 台風で 山が こわれました (場所:静岡市)



ねん がつ たいふう つち き なが ばしょ おやまちよう
 2010年 9月 台風で 土や 木が 流れました (場所:小山町)

たいふう あめ ふ つよ かぜ ふ
 台風：雨が たくさん 降り 強い 風が 吹きます

しずおかけん けいざいさんぎょうぶ しんりん・りんぎょうきよく しんりんほぜんか
 静岡県 経済産業部 森林・林業局 森林保全課



ふじのくに
 森林の都
しずおかの
 しずおか

ちか あぶ ばしょ 近くに 危ない 場所は ありますか？

やま ちか いえ みち あぶ ばしょ さんちさいがいきけんちく い
山が こわれた とき 近くの 家や 道が 危ない 場所を 「山地災害危険地区」と言います

さんちさいがいきけんちく さんぶくほうかいきけんちく ほうかいどしやりゆうしゅつきけんちく じ きけんちく
「山地災害危険地区」は 「①山腹崩壊危険地区」「②崩壊土砂流出危険地区」「③地すべり危険地区」
にわかります



さんぶくほうかいきけんちく

① 山腹崩壊危険地区

やま した いえ みち あぶ ばしょ
山くずれで 下の 家や 道が 危ない 場所です

- ・ときどき 大きな 石が 落ちてくる
- ・昔 山が こわれて 山が 割れている
- ・山が 急で 地面が 弱い
- ・雨が 降ると 水が 集まってくる

やま やま あめ ふ じしん
山くずれ : 山で たくさん 雨が 降ったり 地震が
お きゆう やま
起きたりして 急に 山が こわれます



ほうかいどしやりゆうしゅつきけんちく

② 崩壊土砂流出危険地区

やま で つち いし あめ
山くずれで 出た 土や 石が たくさんの 雨と
なが した いえ みち あぶ ばしょ
いっしょに 流れて 下の 家や 道が 危ない 場所です

- ・昔 土が 流れてきたことがある
- ・川が 急で 大きな 石や たくさんの 土が ある
- ・川の上で 山くずれが 起きている



じすべりきけんちく

③ 地すべり危険地区

じ お ばしょ した いえ
地すべりが 起きるかもしれない 場所で 下の 家や
みち あぶ ばしょ
道が 危ない 場所です

- ・昔 地すべりが 起きて 今も 少し 動いている
- ・山が 割れて ずれている
- ・山から 水が たくさん 出ている

じ じめん した みず なが やま いちぶ
地すべり : 地面の 下を 水が 流れて 山の 一部が
うご
いっしょに 動きます

さいがい

じょうほう

災害の きけんを しらせる 8つの 情報を していますか？

さんちさいがい お まえ やま ちが
山地災害が 起きる 前は 山が いつもと 違います

ちが
違う ところは 8つ あります

1 ^{かわ いろ ちやいろ}
川の 色が 茶色です

かわ いろ ちやいろ き えだ なが
川の 色が 茶色で 木の枝などが 流れています

2 ^{かわ みず すく}
川の 水が 少ないです

あめ ふ あと かわ みず すく
雨が 降った 後なのに 川の 水が 少ないです
やま みず と
山くずれで 水が 止まっているかもしれません

3 ^{やま わ}
山が 割れています

やま き やま わ
山の 木が ななめになって 山が 割れています
やま お
山くずれが 起きるかもしれません

4 ^{いし お}
石が 落ちてきます

やま うえ いし お
山の 上から 石が 落ちてきます
やま お
山くずれが 起きるかもしれません

5 ^{やま みず で}
山から 水が 出ません

やま で みず と
山から 出る 水が 止まります
じ お
地すべりが 起きるかもしれません

6 ^{やま みず おお}
山の 水が 多いです

やま で みず きゆう おお
山から 出る 水が 急に 多くなります
じ お
地すべりが 起きるかもしれません

7 ^{いど みず ちやいろ}
井戸の 水が 茶色です

の みず いろ ちやいろ か
飲む 水の 色が 茶色に 変わります
かわ うえ やま お
川の上で 山くずれが 起きているかもしれません

8 ^{じめん おと}
地面から 音がします

じめん ひく おと き
地面から 低い 音が 聞こえます
やま お
山くずれが 起きるかもしれません

かぞく ちか ひと やま お ばしょ
家族や 近くの人と 山くずれが 起きるかもしれない 場所や
ひなばしょ さいがい に ばしょ しら
避難場所(=災害の ときに 逃げる 場所)を 調べましょう

やま ちが
山が いつもと 違ったら

ひなん
すぐ 避難！

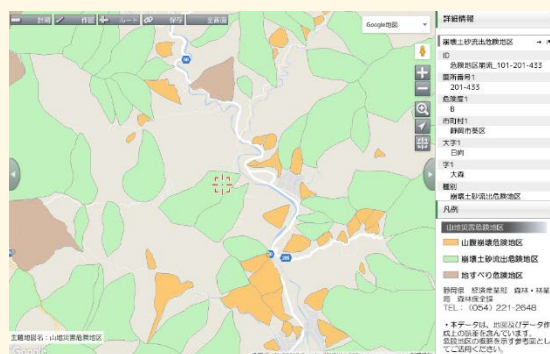
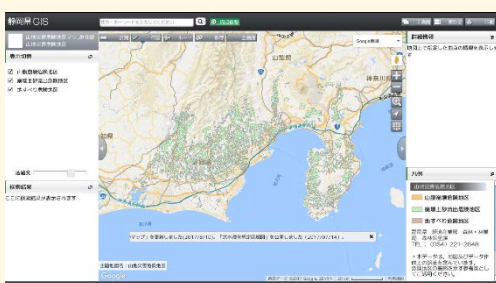
はや ひなばしょ に
早く 避難場所へ 逃げましょう

あぶない！

さいがい お ばしょ はな
災害が 起きるかもしれない 場所から 離れてください

さんちさいがいきけんちく しら
「山地災害危険地区」は ホームページ(=インターネットのページ)で 調べます

インターネットで 「<https://www.gis.pref.shizuoka.jp/?mp=11007>」 か 「静岡県GIS」と 入力します



さんちさいがいきけんちく
「山地災害危険地区」の
なまえ
名前

ちさんじぎょう く まも 「治山事業」で 暮らしを 守ります

ちさんじぎょう ちい つく き う よわ やま もり なお
治山事業 : 小さな だむを 作ったり 木を 植えたりして 弱っている 山や 森を 直します

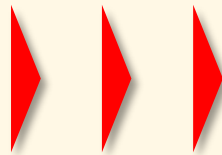
さんちさいがい お お
山地災害が 起こりそうです / 起こりました

ちか けん じむしょ しやくしょ
近くの 県事務所や 市役所に
でんわ
電話 してください

けん し ひと やま
県や 市の 人が 山を
しら
調べます

ちさんじぎょう
治山事業をします

さんちさいがい お やま なお
山地災害が 起きたら すぐに 山を 直します



さんぶくこう
山腹工が こわれた
やま なお
山を 直します

さんぶくこう
山腹工 : こわれた
やま てあて
山を 手当します

さんちさいがい いえ みち まも
山地災害から 家や 道を 守ります

かわ
川を ゆるやかにして
つち なが
土が 流れることを
と
止めます



たにどめこう なが
谷止工が 流れる
き と
木を 止めます

たにどめこう ちい
谷止工 : 小さな
つく
だむを 作ります

けん でんわばんごう
●県の 電話番号

しずおかけん けいざいさんぎょうぶ しんりん・りんぎょうきょく しんりんほぜんか
静岡県 経済産業部 森林・林業局 森林保全課 054-221-2648

かものうりんじむしょ ちさんか
賀茂農林事務所 治山課 0558-24-2084

とうぶのうりんじむしょ ちさんか
東部農林事務所 治山課 055-920-2172

ふじのうりんじむしょ しんりんせいびか
富士農林事務所 森林整備課 0545-65-2202

ちゅうぶのうりんじむしょ ちさんか
中部農林事務所 治山課 054-286-9077

しだはいばらのうりんじむしょ ちさんか
志太榛原農林事務所 治山課 054-644-9245

ちゅうえんのうりんじむしょ ちさんか
中遠農林事務所 治山課 0538-37-2303

せいぶのうりんじむしょ しんりんせいびか
西部農林事務所 森林整備課 053-458-7235

せいぶのうりんじむしょ てんりゅうのうりんきょく
西部農林事務所 天竜農林局

ちさんか
治山課 053-926-2337