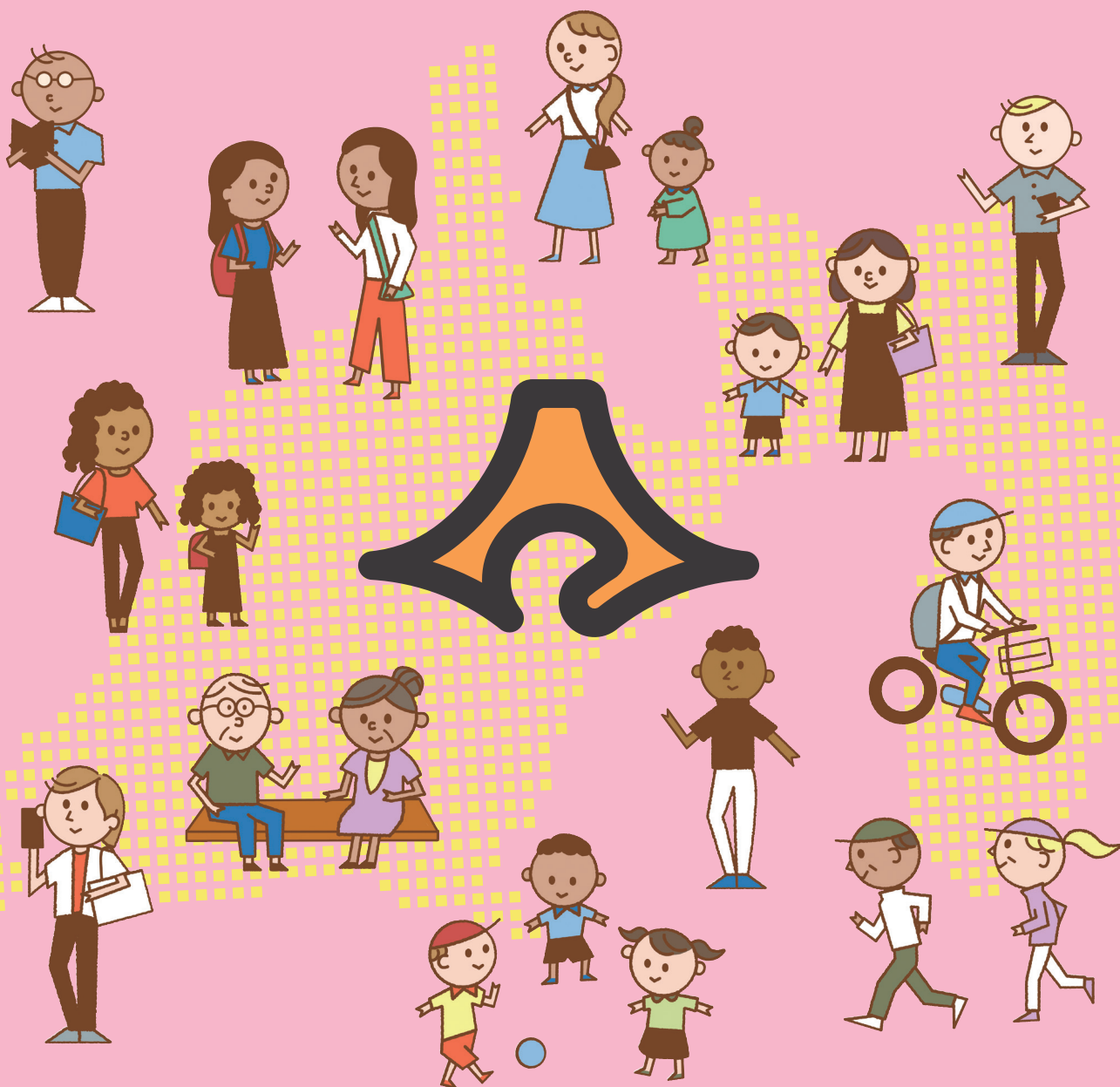




Sobre o sistema médico do Japão

Este panfleto é um explicativo sobre a sequência de atendimento de uma consulta em uma instituição médica japonesa e sobre o sistema do seguro médico japonês.





1

Como fazer uma consulta em uma instituição médica japonesa

No Japão há 2 tipos de instituições médicas: um (hospital) é aquele onde é possível fazer a internação e os equipamentos de exames estão instalados adequadamente, e o outro (clínicas), é onde se faz consultas simples como resfriados ou ferimentos leves.

Quando for se consultar em um hospital, pode ser que seja necessário apresentar a Carta de Apresentação da clínica.

Para não ficar afobado em momentos de doença, verifique de antemão, as instituições médicas existentes na região onde vive.

1 Procurar uma instituição médica

- As instituições médicas japonesas são divididas em departamentos clínicos especializados. Por essa razão, há necessidade de você mesmo(a) procurar a instituição adequada aos seus sintomas.
- Para você procurar a instituição, veja os websites que constam no item "3 Procurando uma instituição médica", ou utilize o guichê de consulta do "Centro Multicultural de Consultas Gerais da Província de Shizuoka CAMELLIA".



2 Recepção na instituição médica

- No momento da recepção em uma instituição médica, apresente o cartão do seguro de saúde público. Ao apresentar o cartão do seguro de saúde, as despesas médicas serão reduzidas.
- Caso não tenha o seguro de saúde, terá de pagar o valor integral das despesas médicas.
- Para verificar sobre o Sistema de Seguro de Saúde Público, consultar o item "2 Seguro de Saúde Público Japonês"



3 Preencher o formulário (questionário) médico

- Após a recepção, escrever sobre os seus sintomas, alergias, etc.



4 Consulta com o médico

- Falar sobre os seus sintomas e ser examinado em seguida. Pode ser que receba instruções de medicamentos necessários para o seu tratamento.



5 Contabilidade

- No Japão, as despesas médicas são apresentadas e faturadas após a conclusão da consulta médica.
- As despesas médicas são pagas no balcão.
- Algumas instituições médicas aceitam cartões de crédito, mas grande parte delas só aceitam o pagamento em dinheiro, por isso tenha atenção.
- Quando o medicamento for prescrito (para ser adquirido) na própria instituição médica, o valor do medicamento também deverá ser pago no balcão.



6 Compra de medicamentos (prescrição para farmácia fora do hospital)

- No Japão, é frequente receber os medicamentos através das farmácias localizadas em local diferente da instituição médica que se consultou (farmácia fora do hospital).
- Na farmácia, apresente a receita recebida na instituição médica e receba o(s) medicamento(s).
- A taxa do medicamento é paga para a farmácia no ato do recebimento do medicamento.



**2**

Seguro de saúde público japonês

Os estrangeiros que residem por mais de 3 meses no Japão, têm o dever de se inscrever no seguro de saúde público pois, o custo médico diminui quando ficar doente ou sofrer ferimentos.

Há 3 tipos de seguro de saúde público no Japão. São estes: "Seguro de Saúde " , "Sistema de Saúde *KOUKIKOUREISHA* " e o "Seguro de Saúde Nacional".

Ao apresentar o cartão de seguro emitido pelo Seguro de Saúde Público em uma instituição médica, o custo médico da consulta e a compra de medicamentos serão reduzidos.

Poderá fazer consultas sobre o sistema escrito no item "3 procurar uma instituição médica" no "Centro Multicultural de Consultas Gerais da Província de Shizuoka CAMELLIA".

A : Seguro de Saúde

▶ **inscrevem-se as pessoas que trabalham em empresas**

B : Sistema de Saúde *KOUKIKOUREISHA*

▶ **inscrevem-se as pessoas com idade acima de 75 anos**

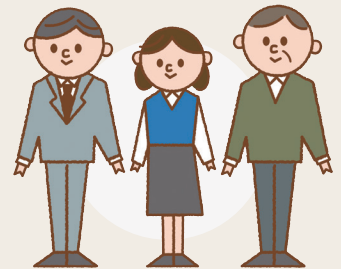
C : Seguro de Saúde Nacional

▶ **inscrevem-se as pessoas que não se adequam ao A e B**

A Seguro de Saúde

Inscrevem-se as pessoas que trabalham em empresas.

A taxa do seguro de saúde que deve-se contribuir é calculado conforme o salário ou recebimento mensal. Favor confirmar na empresa onde trabalha sobre a sua possibilidade de se inscrever no seguro de saúde, sobre a sua taxa de contribuição, sobre o modo de pagamento das taxas do seguro, e se a sua família também pode se inscrever no seguro de saúde, entre outros.



B Sistema de Saúde *KOUKIKOUREISHA*

Inscrevem-se as pessoas com idade acima de 75 anos.

A taxa de seguro a ser contribuída varia conforme a sua renda.

Favor consultar a prefeitura da sua cidade se é possível você se inscrever no Sistema de saúde *KOUKIKOUREISHA*, sobre o valor da taxa de seguro que irá contribuir, sobre o modo de pagamento da taxa do seguro de saúde, entre outros.



C Seguro de Saúde Nacional

Inscrevem-se as pessoa que não se adequam no tipo A "Seguro de Saúde "ou B "Sistema de Saúde *KOUKIKOUREISHA*".

A taxa de seguro de saúde a contribuir varia conforme o número de membros da família assim como a renda .

Favor consultar a prefeitura da sua cidade sobre a possibilidade de se inscrever no Seguro de Saúde Nacional, sobre o valor da taxa de seguro de que irá contribuir, sobre o modo de pagamento da taxa do seguro de saúde, entre outros.





3

Procurar uma instituição médica

IRYOU NET SHIZUOKA



É um site onde é possível pesquisar sobre as instituições médicas e farmácias na província de Shizuoka. Está disponível em [inglês](#), [chinês](#), [coreano](#), [português](#), [vietnamita](#), [espanhol](#), [filipino](#), [indonésio](#) e [tailandês](#).

No entanto, esteja atento pois pode haver erros porque foi traduzido por um software de tradução.

Site da Organização Nacional de Turismo do Japão



É possível pesquisar sobre as instituições médicas no Japão que aceitam pacientes estrangeiros.

É possível traduzir para [inglês](#), [chinês \(simplificado / tradicional\)](#) e [coreano](#).

Centro Multicultural de Consultas Gerais da Província de Shizuoka CAMELLIA (tel: 054-204-2000)

Poderá fazer consultas sobre dificuldades de vida no Japão.

Favor consultar quando não souber sobre o Sistema de Seguro de Saúde Público ou quando não souber como procurar uma instituição médica. A consulta é gratuita.

É possível fazer a consulta em vários idiomas, porém, os dias e horário estão determinados, portanto, veja os detalhes na homepage.

Disponível em [japonês](#), [inglês](#), [coreano](#), [chinês](#), [português](#), [espanhol](#), [filipino](#), [vietnamita](#) e [indonésio](#).



Japonês



Japonês fácil



Inglês



Coreano



Chinês



Português



Espanhol



Filipino



Vietnamita



Indonésio

[Informações sobre o panfleto]

* Disponível apenas em japonês

Divisão de Política Médica, Escritório de Serviços Médicos-Departamento de Saúde e Bem-Estar do Governo da Província de Shizuoka

Telefone ▶▶ 054-221-2341 Fax ▶▶ 054-221-3291

E-mail ▶▶ iryoseisaku@pref.shizuoka.lg.jp