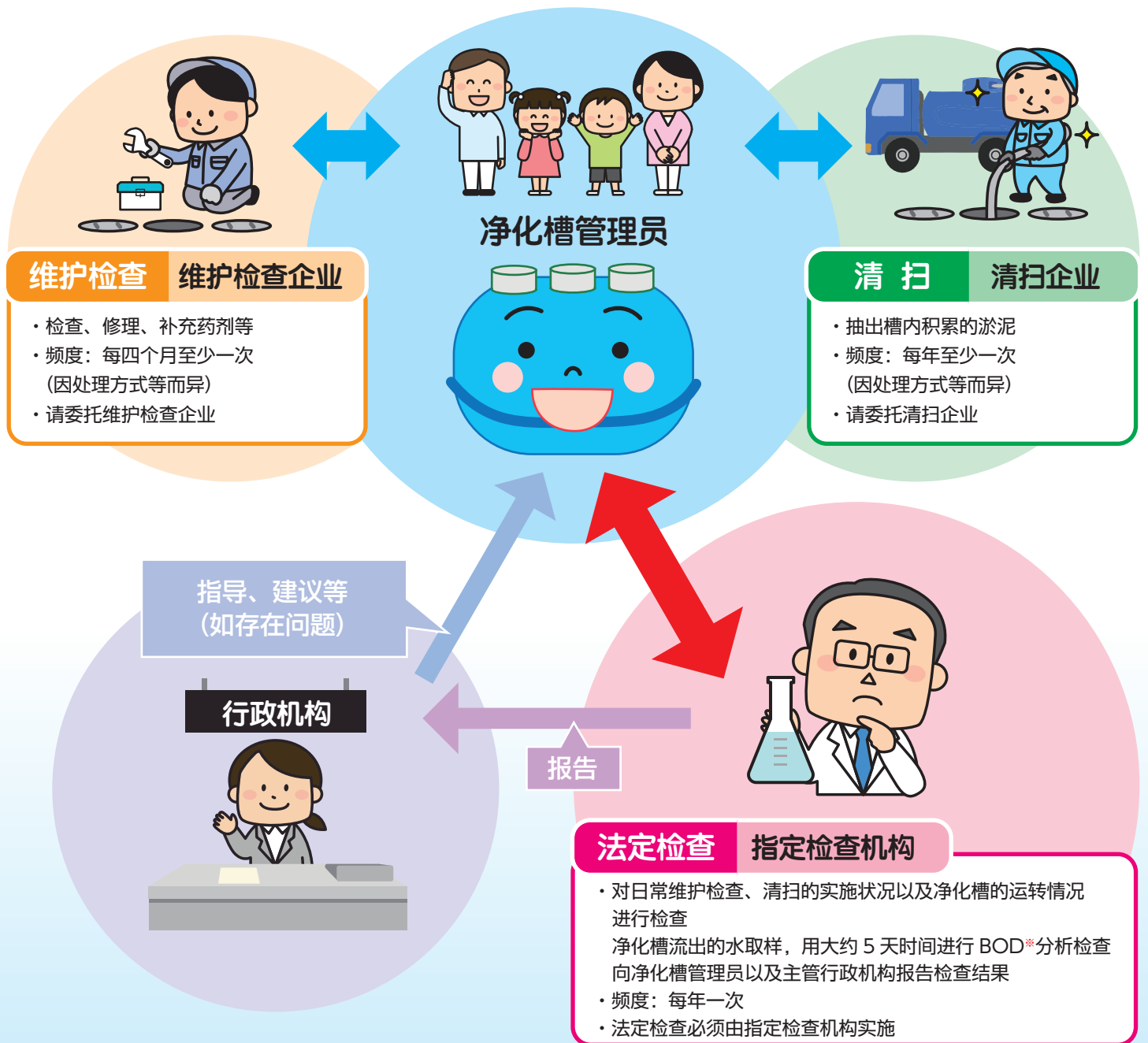


什么是净化槽的法定检查？

用来确认净化槽是否正常运转并发挥其自身功能的检查。

通过该项检查，能够判断家庭或企业净化槽排放水的水质是否环保和清洁。

根据净化槽法的规定，除了需履行维护检查、清扫的义务外，还必须接受指定检查机构每年一次的法定检查。



※什么是 BOD？

指生化需氧量，是测量净化槽排水污染程度的指标。
数值越低，水就越干净。

●如果 BOD 值偏高会怎么样？

表明净化槽排出的水有污染，会导致赤潮和蓝绿藻等的发生，对水生环境产生恶劣影响。

关于法定检查的常见问题

Q 维护检查企业无法进行法定检查吗？

A 必须由静冈县指定的检查机构才能进行法定检查。

关于从事法定检查业务的人员，必须确保其检查的可靠性、公正性和稳定性，因此根据净化槽法的规定，由都道府县知事来指定可从事法定检查的指定检查机构。静冈县指定“(一般财团法人) 静冈县生活科学检查中心”作为法定检查的指定检查机构来实施法定检查。

Q 如果法定检查结果没有达标，应该怎么办呢？

A 请咨询签约的净化槽相关企业，并采取妥善措施。

指定检查机构提交的检查报告中，按照 3 个等级记载判断结果，分别是“i. 达标”、“ii. 基本达标”和“iii. 未达标”。其中如果被判断为“iii. 未达标”的情况，有可能违反法定标准，因此请根据检查报告中所记载的未达标的内容向净化槽相关企业（清扫企业、维护检查企业、净化槽施工企业等）咨询，并采取妥善措施。

Q 如果不接受法定检查会怎么样？

A 将会接受静冈县等的指导或被劝告接受检查等，县健康福祉中心的工作人员等可能会上门指导。

法定检查是确认净化槽是否实施合理的维护管理并充分发挥其应有的净化功能的极为重要的检查。如坚持拒绝，县健康福祉中心等将会依据净化槽法实施指导等。另外，还可能被处以 30 万日元以下的罚款等，因此请务必接受检查。

●关于静冈县的措施

https://www.pref.shizuoka.jp/kankyoku/ka-050/sui/jyoukasou_suishitsu.html

关于静冈县正在实施的“倡议妥善维护管理净化槽的措施”及“净化槽维护管理等相关信息”，也登载在静冈县网站的“致净化槽用户各位”页面中（搜索“静冈县净化槽”），也请一并确认。



请扫码访问主页

●指定检查机构

<https://www.shizuokaseikaken.or.jp/sisetu/jouka.html>

一般财团法人 静冈县生活科学检查中心

邮政编码：425-0085 烧津市盐津 1 番地之 1 Tel.054-621-5863



请扫码访问主页

●以下事项请咨询附近的主管行政机构。

- 设置了新的净化槽。 (净化槽设置报备登记表、净化槽启用报告书)
- 拆除了净化槽。连接到下水道。 (净化槽废止使用报备登记表)
- 变更了净化槽的管理者。 (净化槽管理者变更报告书)
- 目前房屋无人居住等，未使用自来水。 (净化槽停止使用报备登记表)

- | | | | | |
|-----------|-------|---------------|---------------|------------------|
| ○贺茂健康福祉中心 | 环境课 | 邮政编码 415-0016 | 下田市中 531-1 | Tel.0558-24-2053 |
| ○东部健康福祉中心 | 生活环境课 | 邮政编码 410-8543 | 沼津市高岛本町 1-3 | Tel.055-920-2135 |
| ○中部健康福祉中心 | 环境课 | 邮政编码 426-0075 | 藤枝市瀬户新屋 362-1 | Tel.054-644-9268 |
| ○西部健康福祉中心 | 环境课 | 邮政编码 438-8622 | 磐田市见付 3599-4 | Tel.0538-37-2250 |