

静岡県の平成30年9月旅券統計（速報値）

平成30年10月31日
静岡県地域外交局
多文化共生課旅券室

1 静岡県の概況

(1) 申請状況

平成30年9月の一般旅券**申請件数**は6,725件で前年同月の7,293件に対し、568件、**7.8%の減少**となった。また、**前月の13,056件**に対し、6,331件、**48.5%の減少**となった（表-1, 図-1）。

(2) 交付状況

平成30年9月の一般旅券**交付件数**は7,790件で前年同月の8,370件に対し、580件、**6.9%の減少**となった。また、**前月の14,763件**に対し、6,973件、**47.2%の減少**となった（表-2）。

2 市町の概況

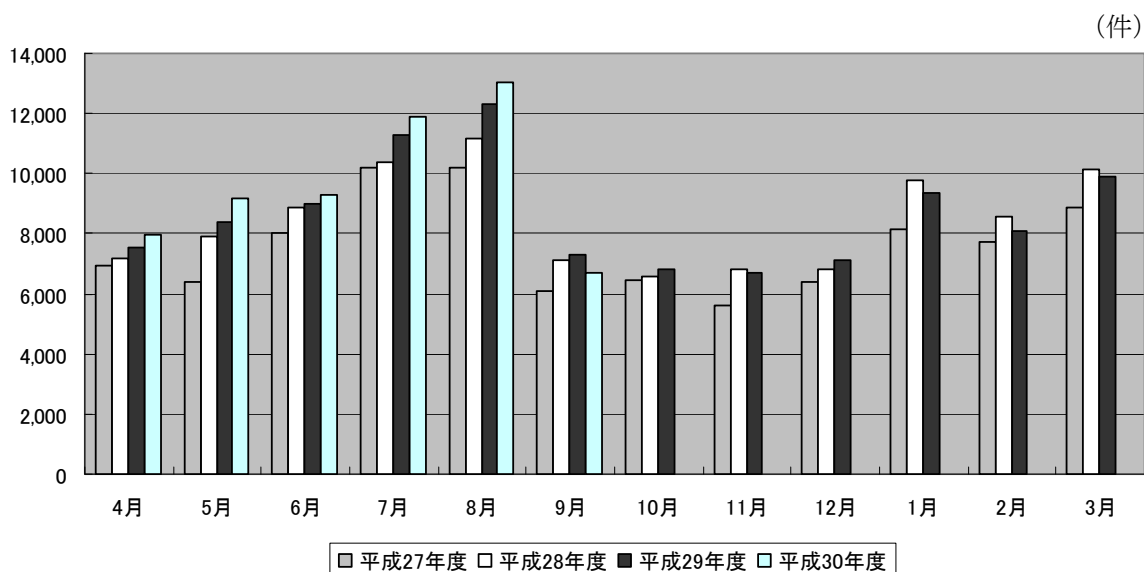
(1) 申請状況

市町別では、多い順に**浜松市1,574件**、**静岡市1,312件**、**富士市422件**、**沼津市345件**となっており、この4市で全申請件数の**54.3%**を占めている（表-3, 4）。

(2) 交付状況

市町別では、多い順に**浜松市1,839件**、**静岡市1,616件**、**富士市530件**、**沼津市403件**となっており、この4市で全交付件数の**56.3%**を占めている（表-3）。

図-1 年度別・月別一般旅券申請件数



利用上の注意

- 1 本資料の数値は、旅券発給事務を処理する上で集計・整理した月別数値を主としており、あくまでも毎月公表時点（翌月末）における速報値である。
- 2 また、全国数値及び静岡県数値については、外務省領事局旅券課「旅券統計（暦年 1 月～12 月）」に収録、掲載されているので参考にされたい。但し、暦年（1 月～12 月）数値であるので県集計値（年度数値）とは一致しない。
- 3 本資料は、静岡県 HP「<http://www.pref.shizuoka.jp/kikaku/ki-140/passport/index.html>」に掲載する。
- 4 用語については、次のとおりである。
 - ・一般旅券 旅券（パスポート）には、「一般旅券」と「公用旅券」がある。都道府県は国から一般旅券の発給事務（旅券の申請受付から交付までの業務全体）を法定受託し一般旅券の発給だけを行う。
 - ・数次往復旅券
有効期間が 5 年又は 10 年の旅券のこと。平成 2 年 3 月まで発行されていた 1 往復だけの旅券（一次往復旅券）と区別して表現される。
 - ・震災特例旅券
東日本大震災により旅券を紛失（焼失）した被災者に発給される一般旅券
 - ・限定旅券 有効期間及び渡航先について限定した一般旅券
 - ・申請件数 旅券の発給申請を受け付けた件数
 - ・交付件数 旅券を本人に交付した件数
 - ・発行件数 旅券作成のため旅券番号を付した件数
 - ・新規申請 初めて旅券を取得する場合、有効期間が切れている場合等の一般旅券発給申請
 - ・訂正 氏名、本籍地等の変更に伴う変更事項を追記欄へ記載するための申請
平成 26 年 3 月 19 日の申請まで
 - ・記載事項変更 氏名、本籍地等の変更に伴い、記載事項を変更して発給される一般旅券
 - ・増補 査証（ビザ）ページの追加
 - ・渡航先追加 限定旅券に記載されている渡航先を追加する申請

- 5 旅券統計の構成は次のとおりである。

(1) 旅券件数は、申請件数、発行件数、交付件数の 3 種類に大別される。

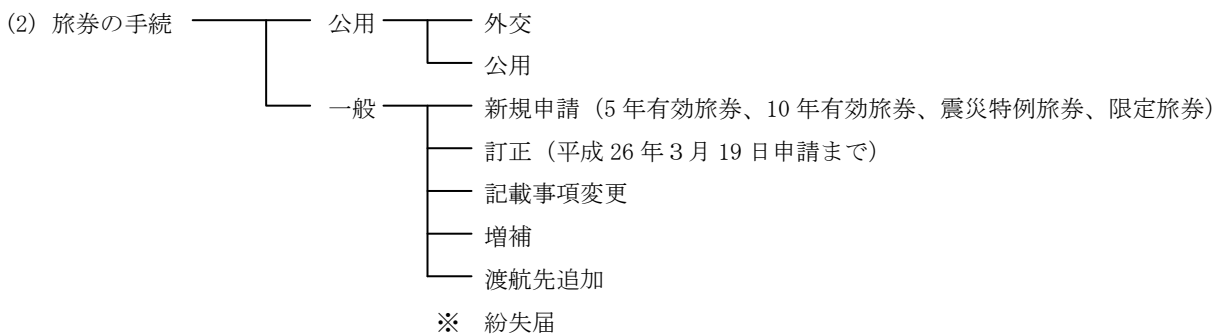


表-1 年度別・月別一般旅券申請件数

(件、%)

	24年度	25年度	26年度	27年度	28年度	29年度	30年度	対前月比	対前年
年度計	110,066	92,355	87,970	90,945	101,226	103,692	58,087	-	-
前年度比	92.7	83.9	95.3	103.4	111.3	102.4	56.0	-	-
4月	9,775	7,597	6,960	6,936	7,192	7,529	7,953	80.4	105.6
5月	10,919	7,592	7,082	6,377	7,922	8,362	9,172	115.3	109.7
6月	10,345	7,532	7,593	8,007	8,848	9,015	9,281	101.2	103.0
7月	13,465	10,515	10,238	10,191	10,371	11,269	11,900	128.2	105.6
8月	13,372	10,642	10,359	10,202	11,165	12,313	13,056	109.7	106.0
9月	7,250	6,639	6,641	6,078	7,097	7,293	6,725	51.5	92.2
10月	7,026	6,358	6,014	6,455	6,570	6,793			0.0
11月	6,461	5,638	4,743	5,587	6,793	6,679			0.0
12月	6,547	6,120	5,729	6,417	6,824	7,145			0.0
1月	8,782	8,254	8,028	8,121	9,757	9,340			0.0
2月	7,874	7,621	6,795	7,702	8,541	8,058			0.0
3月	8,250	7,847	7,788	8,872	10,146	9,896			0.0

表-2 年度別・月別一般旅券交付件数

(件、%)

注-1 表-1、表-2の件数は新規申請、記載事項変更、増補、渡航先追加を含む一般旅券に係る

	24年度	25年度	26年度	27年度	28年度	29年度	30年度	対前月比	対前年
年度計	110,974	92,451	88,195	89,958	100,414	103,179	59,174	-	-
前年度比	93.8	83.3	95.4	102.0	111.6	102.8	57.4	-	-
4月	9,805	7,974	7,204	6,778	7,621	8,457	9,038	98.7	106.9
5月	10,690	7,386	6,969	6,508	7,534	8,027	8,522	94.3	106.2
6月	10,186	7,635	7,280	7,407	8,294	8,470	8,740	102.6	103.2
7月	11,896	8,760	8,880	8,826	9,350	9,643	10,321	118.1	107.0
8月	15,045	11,766	11,555	11,547	12,386	13,756	14,763	143.0	107.3
9月	8,697	7,464	7,260	6,596	7,667	8,370	7,790	52.8	93.1
10月	7,444	6,864	6,652	6,810	7,015	6,894			0.0
11月	6,395	5,607	4,832	5,563	6,342	6,474			0.0
12月	6,606	5,952	5,533	6,227	6,999	7,412			0.0
1月	7,887	7,364	7,092	7,455	8,491	8,287			0.0
2月	8,126	7,746	7,169	8,024	8,966	8,235			0.0
3月	8,197	7,933	7,769	8,217	9,749	9,154			0.0

(参考-1) 発行旅券の推移 (暦年)

(参考-2) 有効旅券数

(冊、2012(H24)年=100)

(冊、2012(H24)年=100)

	静岡県		全国	
2012	114,096	100	3,924,008	100
2013	91,079	80	3,296,810	84
2014	88,243	77	3,210,844	82
2015	87,971	77	3,249,593	83
2016	97,045	85	3,738,380	95
2017	104,262	91	3,959,468	101

	静岡県		全国	
2012	843,136	100	29,605,664	100
2013	852,775	101	30,126,936	102
2014	845,647	100	30,131,083	102
2015	830,717	99	29,865,361	101
2016	807,792	96	29,379,754	99
2017	787,125	93	28,994,618	98

注-2 参考-1の件数は年間(暦年)の一般旅券発行数。参考-2の有効旅券数は12月末現在の有効旅券数で、全国の冊数は、日本在外公館及び外務省旅券課の発行分を除く。資料：外務省領事局旅券課「旅券統計」(暦年1月～12月)。

(参考-3) 2017年(平成29年)年代別発行数

(冊)

		総数	20歳未満	20～29歳	30～39歳	40～49歳	50～59歳	60～69歳	70歳以上
静岡県	発行数	104,262	25,172	19,828	14,264	14,018	12,429	12,316	6,235
	千人当り	28	39	59	34	26	28	22	23
全国	発行数	3,959,468	874,767	820,727	570,624	570,359	477,930	419,317	225,744
	千人当り	32	40	67	38	30	31	23	9

注-3 「発行数」は外務省領事局旅券課「旅券統計(暦年1月～12月)」による年間(暦年)発行数。

注-4 「千人当り」は発行数と「住民基本台帳に基づく人口(日本人住民・平成27年1月末現在)」総務省自治行政局公表により算出した千人当りの発行数。

表-3 月別一般旅券申請・交付件数 ～市町別～

*速報値 (件、%)

	申請件数				交付件数			
	H30.9月	H30.8月	対前月比	対前年	H30.9月	H30.8月	対前月比	対前年
	A	B	A/B	同月比	C	D	C/D	同月比
県 a=b+c	6,725	13,056	51.5	92.2	7,790	14,763	52.8	93.1
下田市	28	34	82.4	80.0	29	38	76.3	70.7
東伊豆町	16	14	114.3	123.1	14	20	70.0	100.0
河津町	11	8	137.5	220.0	8	15	53.3	80.0
南伊豆町	7	6	116.7	77.8	9	10	90.0	112.5
松崎町	11	12	91.7	137.5	12	9	133.3	109.1
西伊豆町	11	12	91.7	73.3	9	14	64.3	0.0
沼津市	345	672	51.3	93.5	403	829	48.6	93.9
熱海市	81	124	65.3	103.8	86	134	64.2	101.2
三島市	213	398	53.5	84.5	231	471	49.0	79.7
富士宮市	200	507	39.4	90.5	273	553	49.4	100.4
伊東市	128	183	69.9	84.8	142	185	76.8	121.4
富士市	422	863	48.9	84.9	530	1,022	51.9	90.3
御殿場市	168	326	51.5	75.7	175	364	48.1	84.5
裾野市	97	211	46.0	92.4	109	250	43.6	89.3
伊豆市	47	69	68.1	77.0	46	59	78.0	95.8
伊豆の国市	83	143	58.0	84.7	100	147	68.0	87.7
函南町	69	96	71.9	119.0	63	108	58.3	96.9
清水町	55	114	48.2	80.9	59	132	44.7	70.2
長泉町	85	207	41.1	81.7	104	238	43.7	76.5
小山町	40	51	78.4	111.1	28	65	43.1	71.8
静岡市	1,312	3,187	41.2	83.2	1,616	3,682	43.9	86.7
葵区	593	1,304	45.5	85.4	717	1,495	48.0	90.6
駿河区	353	917	38.5	73.8	439	1,038	42.3	71.8
清水区	366	966	37.9	90.6	460	1,149	40.0	99.8
島田市	172	305	56.4	122.9	177	437	40.5	105.4
焼津市	221	394	56.1	89.5	231	500	46.2	78.0
藤枝市	267	500	53.4	96.7	294	691	42.5	85.0
牧之原市	77	182	42.3	89.5	83	193	43.0	97.6
吉田町	46	97	47.4	104.5	50	131	38.2	94.3
川根本町	2	6	33.3	40.0	2	7	28.6	33.3
浜松市	1,574	2,618	60.1	98.0	1,839	2,684	68.5	101.8
中区	1,045	1,818	57.5	92.2	1,208	1,898	63.6	94.8
北区	195	284	68.7	124.2	229	281	81.5	128.7
浜北区	334	516	64.7	105.7	402	505	79.6	113.2
磐田市	288	537	53.6	99.0	328	570	57.5	98.2
掛川市	218	360	60.6	97.8	248	248	100.0	96.9
袋井市	156	302	51.7	106.8	191	191	100.0	119.4
湖西市	138	180	76.1	129.2	123	192	64.1	101.7
御前崎市	45	126	35.7	107.1	62	120	51.7	101.6
菊川市	68	155	43.9	117.2	84	170	49.4	113.5
森町	18	53	34.0	66.7	26	55	47.3	100.0
市町計 b	6,719	13,052	51.5	92.3	7,784	14,757	52.7	93.2
旅券室 c	6	4	150.0	40.0	6	6	100.0	35.3

(注) 表-3の件数は新規申請、記載事項変更、増補、渡航先追加を含む一般旅券に係る件数。

表-4 平成30年9月の市町別一般旅券申請状況（内訳）

	計 E=A+B+C+D	新規申請(数次往復旅券) A			記載事項 変更 B	増補 C	渡航先 追加 D
		5年	10年	その他 (震災特例 ・限定)			
静岡県 a=b+c	6,725	2,372	4,157	0	161	35	0
下田市	28	14	14		0	0	
東伊豆町	16	6	10		0	0	
河津町	11	3	7		1	0	
南伊豆町	7	1	5		1	0	
松崎町	11	6	5		0	0	
西伊豆町	11	3	8		0	0	
沼津市	345	109	231		4	1	
熱海市	81	25	53		3	0	
三島市	213	86	118		8	1	
富士宮市	200	89	103		8	0	
伊東市	128	35	93		0	0	
富士市	422	166	249		6	1	
御殿場市	168	71	92		4	1	
裾野市	97	40	53		3	1	
伊豆市	47	18	29		0	0	
伊豆の国市	83	34	46		2	1	
函南町	69	22	46		1	0	
清水町	55	24	29		2	0	
長泉町	85	28	56		0	1	
小山町	40	13	26		1	0	
静岡市	1,312	446	832	0	29	5	
葵区	593	214	366		10	3	
駿河区	353	120	221		12	0	
清水区	366	112	245		7	2	
島田市	172	59	103		8	2	
焼津市	221	88	125		7	1	
藤枝市	267	101	162		4	0	
牧之原市	77	35	40		2	0	
吉田町	46	19	27		0	0	
川根本町	2	0	2		0	0	
浜松市	1,574	502	1,010	0	49	13	
中区	1,045	317	681		37	10	
北区	195	86	106		2	1	
浜北区	334	99	223		10	2	
磐田市	288	99	182		6	1	
掛川市	218	69	145		3	1	
袋井市	156	48	101		4	3	
湖西市	138	55	78		4	1	
御前崎市	45	21	24		0	0	
菊川市	68	27	39		1	1	
森町	18	7	11		0	0	
市町計 b	6,719	2,369	4,154	0	161	35	
県旅券室 c	6	3	3	0			

図-2 発行旅券件数の推移（静岡県）〔暦年〕

件

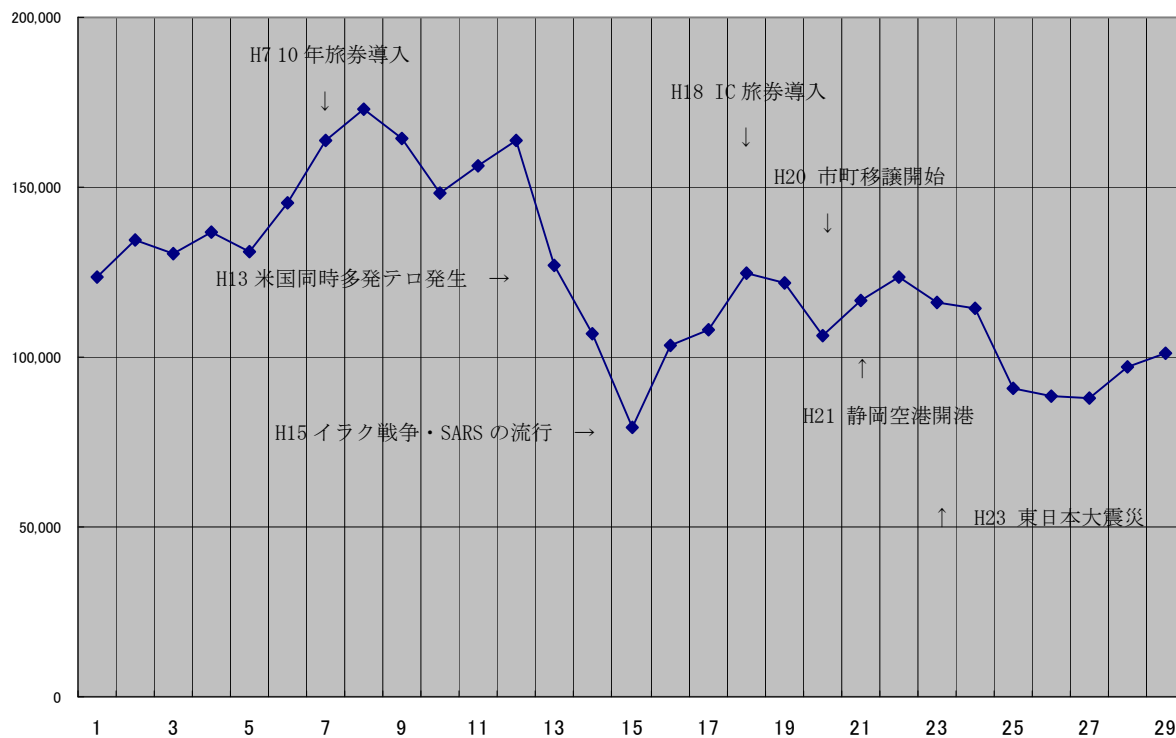


図-3 発行旅券件数の推移（全国）〔暦年〕

