

# 静岡県の令和元年7月旅券統計（速報値）

令和元年8月31日  
静岡県くらし・環境部県民生活局  
多文化共生課旅券室

## 1 静岡県の概況

### (1) 申請状況

令和元年7月の一般旅券**申請件数**は**12,823件**で前年同月の11,900件に対し、923件、**7.8%の増加**となった。また、**前月の9,930件**に対し、**2,893件**、**29.1%の増加**となった（表-1, 図-1）。

### (2) 交付状況

令和元年7月の一般旅券**交付件数**は**11,747件**で前年同月の10,321件に対し、1,426件、**13.8%の増加**となった。また、**前月の9,460件**に対し、**2,287件**、**24.2%の増加**となった（表-2）。

## 2 市町の概況

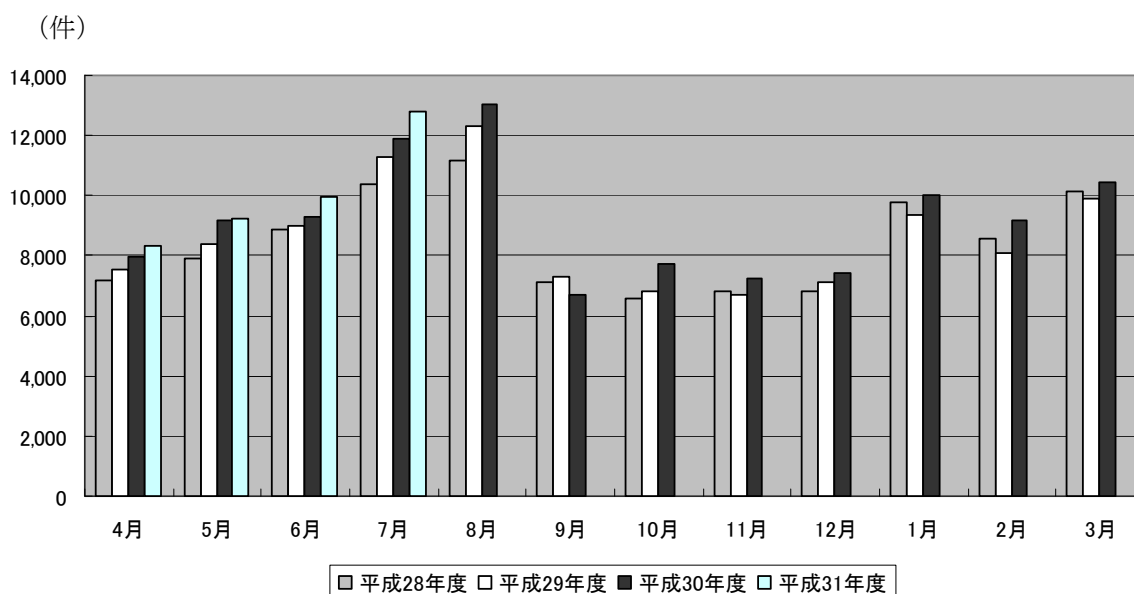
### (1) 申請状況

市町別では、多い順に**浜松市2,718件**、**静岡市2,630件**、**富士市931件**、**沼津市801件**となっており、この4市で全申請件数の**55.2%**を占めている（表-3, 4）。

### (2) 交付状況

市町別では、多い順に**静岡市2,600件**、**浜松市2,523件**、**沼津市770件**、**富士市734件**となっており、この4市で全交付件数の**56.4%**を占めている（表-3）。

図-1 年度別・月別一般旅券申請件数



## 利用上の注意

- 1 本資料の数値は、旅券発給事務を処理する上で集計・整理した月別数値を主としており、あくまでも毎月公表時点（翌月末）における速報値である。
- 2 また、全国数値及び静岡県数値については、外務省領事局旅券課「旅券統計（暦年 1 月～12 月）」に収録、掲載されているので参考にされたい。但し、暦年（1 月～12 月）数値であるので県集計値（年度数値）とは一致しない。
- 3 本資料は、静岡県 HP「<http://www.pref.shizuoka.jp/kikaku/ki-140/passport/index.html>」に掲載する。

### 4 用語については、次のとおりである。

- ・一般旅券 旅券（パスポート）には、「一般旅券」と「公用旅券」がある。都道府県は国から一般旅券の発給事務（旅券の申請受付から交付までの業務全体）を法定受託し一般旅券の発給だけを行う。
- ・数次往復旅券  
有効期間が 5 年又は 10 年の旅券のこと。平成 2 年 3 月まで発行されていた 1 往復だけの旅券（一次往復旅券）と区別して表現される。
- ・震災特例旅券  
東日本大震災により旅券を紛失（焼失）した被災者に発給される一般旅券
- ・限定旅券 有効期間及び渡航先について限定した一般旅券
- ・申請件数 旅券の発給申請を受け付けた件数
- ・交付件数 旅券を本人に交付した件数
- ・発行件数 旅券作成のため旅券番号を付した件数
- ・新規申請 初めて旅券を取得する場合、有効期間が切れている場合等の一般旅券発給申請
- ・訂正 氏名、本籍地等の変更に伴う変更事項を追記欄へ記載するための申請  
平成 26 年 3 月 19 日の申請まで
- ・記載事項変更 氏名、本籍地等の変更に伴い、記載事項を変更して発給される一般旅券
- ・増補 査証（ビザ）ページの追加
- ・渡航先追加 限定旅券に記載されている渡航先を追加する申請

### 5 旅券統計の構成は次のとおりである。

(1) 旅券件数は、申請件数、発行件数、交付件数の 3 種類に大別される。

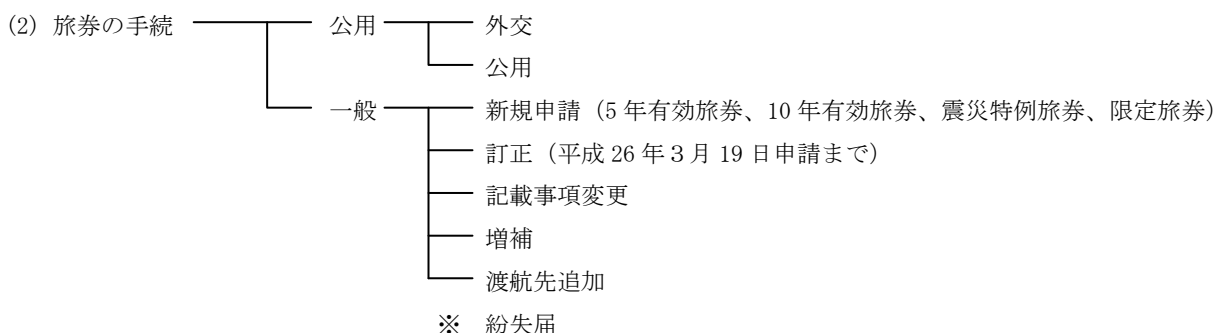


表-1 年度別・月別一般旅券申請件数

(件、%)

	25年度	26年度	27年度	28年度	29年度	30年度	31年度	対前月比	対前年比
年度計	92,355	87,970	90,945	101,226	103,692	110,097	40,291	-	-
前年度比	83.9	95.3	103.4	111.3	102.4	106.2	36.6	-	-
4月	7,597	6,960	6,936	7,192	7,529	7,953	8,335	79.8	104.8
5月	7,592	7,082	6,377	7,922	8,362	9,171	9,203	110.4	100.3
6月	7,532	7,593	8,007	8,848	9,015	9,281	9,930	107.9	107.0
7月	10,515	10,238	10,191	10,371	11,269	11,900	12,823	129.1	107.8
8月	10,642	10,359	10,202	11,165	12,313	13,056			0.0
9月	6,639	6,641	6,078	7,097	7,293	6,725			0.0
10月	6,358	6,014	6,455	6,570	6,793	7,734			0.0
11月	5,638	4,743	5,587	6,793	6,679	7,248			0.0
12月	6,120	5,729	6,417	6,824	7,145	7,416			0.0
1月	8,254	8,028	8,121	9,757	9,340	10,015			0.0
2月	7,621	6,795	7,702	8,541	8,058	9,149			0.0
3月	7,847	7,788	8,872	10,146	9,896	10,449			0.0

表-2 年度別・月別一般旅券交付件数

(件、%)

	25年度	26年度	27年度	28年度	29年度	30年度	31年度	対前月比	対前年比
年度計	92,451	88,195	89,958	100,414	103,179	109,685	38,800	-	-
前年度比	83.3	95.4	102.0	111.6	102.8	106.3	35.4	-	-
4月	7,974	7,204	6,778	7,621	8,457	9,038	9,541	93.2	105.6
5月	7,386	6,969	6,508	7,534	8,027	8,522	8,052	84.4	94.5
6月	7,635	7,280	7,407	8,294	8,470	8,740	9,460	117.5	108.2
7月	8,760	8,880	8,826	9,350	9,643	10,321	11,747	124.2	113.8
8月	11,766	11,555	11,547	12,386	13,756	14,763			0.0
9月	7,464	7,260	6,596	7,667	8,370	7,790			0.0
10月	6,864	6,652	6,810	7,015	6,894	7,867			0.0
11月	5,607	4,832	5,563	6,342	6,474	7,054			0.0
12月	5,952	5,533	6,227	6,999	7,412	7,340			0.0
1月	7,364	7,092	7,455	8,491	8,287	8,708			0.0
2月	7,746	7,169	8,024	8,966	8,235	9,303			0.0
3月	7,933	7,769	8,217	9,749	9,154	10,239			0.0

注-1 表-1、表-2の件数は新規申請、記載事項変更、増補、渡航先追加を含む一般旅券に係る

(参考-1) 発行旅券の推移 (暦年)

(冊、2013(H25)年=100)

	静岡県		全国	
2013	91,079	100	3,296,810	100
2014	88,243	97	3,210,844	97
2015	87,971	97	3,249,593	99
2016	97,045	107	3,738,380	113
2017	104,262	114	3,959,468	120
2018	107,098	118	4,182,207	127

(参考-2) 有効旅券数

(冊、2013(H25)=100)

	静岡県		全国	
2013	852,775	100	30,300,077	100
2014	845,647	99	30,800,763	102
2015	830,717	97	30,839,172	102
2016	807,792	95	29,865,361	99
2017	787,125	92	28,994,618	96
2018	785,446	92	29,203,373	96

注-2 参考-1の件数は年間(暦年)の一般旅券発行数。参考-2の有効旅券数は12月末現在の有効旅券数で、全国の冊数は、日本在外公館及び外務省旅券課の発行分を除く。資料：外務省領事局旅券課「旅券統計」(暦年1月～12月)

(参考-3) 2018年(平成30年)年代別発行数

(冊)

	総数	20歳未満	20～29歳	30～39歳	40～49歳	50～59歳	60～69歳	70歳以上
静岡県	発行数	107,098	26,312	20,672	13,949	14,180	13,008	12,088
	千人当り	29	41	63	34	27	29	23
全国	発行数	4,182,207	932,966	868,413	577,132	603,228	518,387	425,133
	千人当り	33	43	72	39	32	33	25

注-3 「発行数」は外務省領事局旅券課「旅券統計(暦年1月～12月)」による年間(暦年)発行数。

注-4 「千人当り」は発行数と「住民基本台帳に基づく人口(日本人住民・平成30年1月末現在)」総務省自治行政局公表により算出した千人当りの発行数。

表-3 月別一般旅券申請・交付件数 ～市町別～

\*速報値 (件、%)

	申請件数				交付件数			
	H31.7月	H31.6月	対前月比	対前年	H31.7月	H31.6月	対前月比	対前年
	A	B	A/B	同月比	C	D	C/D	同月比
県 a=b+c	12,823	9,930	129.1	107.8	11,747	9,460	124.2	113.8
下田市	27	31	87.1	84.4	24	38	63.2	70.6
東伊豆町	28	8	350.0	140.0	20	13	153.8	95.2
河津町	10	3	333.3	90.9	5	3	166.7	45.5
南伊豆町	10	15	66.7	47.6	12	14	85.7	50.0
松崎町	10	4	250.0	200.0	6	3	200.0	150.0
西伊豆町	12	4	300.0	171.4	11	3	366.7	122.2
沼津市	801	569	140.8	92.0	770	480	160.4	96.3
熱海市	119	110	108.2	104.4	115	103	111.7	132.2
三島市	444	399	111.3	102.8	417	376	110.9	101.7
富士宮市	456	269	169.5	94.6	341	259	131.7	88.8
伊東市	140	132	106.1	97.2	139	109	127.5	98.6
富士市	931	610	152.6	102.9	734	550	133.5	105.5
御殿場市	401	251	159.8	141.7	357	226	158.0	148.1
裾野市	228	157	145.2	107.0	236	135	174.8	109.3
伊豆市	66	68	97.1	150.0	78	58	134.5	132.2
伊豆の国市	131	136	96.3	80.9	149	123	121.1	103.5
函南町	102	106	96.2	87.9	124	83	149.4	107.8
清水町	140	86	162.8	102.9	117	89	131.5	74.1
長泉町	252	165	152.7	126.6	212	154	137.7	100.5
小山町	66	22	300.0	150.0	55	30	183.3	157.1
静岡市	2,630	2,222	118.4	105.2	2,600	2,026	128.3	133.6
葵区	1,064	831	128.0	102.2	913	866	105.4	110.0
駿河区	749	694	107.9	104.6	796	598	133.1	136.5
清水区	817	697	117.2	109.8	891	562	158.5	167.2
島田市	295	171	172.5	78.0	239	173	138.2	104.4
焼津市	447	332	134.6	105.2	392	313	125.2	126.0
藤枝市	643	332	193.7	106.1	421	360	116.9	110.8
牧之原市	135	84	160.7	131.1	124	86	144.2	161.0
吉田町	100	70	142.9	108.7	78	81	96.3	136.8
川根本町	4	6	66.7	100.0	2	7	28.6	40.0
浜松市	2,718	2,308	117.8	121.3	2,523	2,379	106.1	111.2
中区	1,890	1,561	121.1	123.9	1751	1,585	110.5	115.1
北区	265	301	88.0	115.7	273	339	80.5	116.7
浜北区	563	446	126.2	116.1	499	455	109.7	97.3
磐田市	461	396	116.4	102.9	450	376	119.7	110.8
掛川市	310	269	115.2	110.3	291	249	116.9	120.2
袋井市	258	196	131.6	120.6	241	189	127.5	112.1
湖西市	168	155	108.4	124.4	178	175	101.7	121.1
御前崎市	98	101	97.0	128.9	109	79	138.0	100.9
菊川市	143	101	141.6	130.0	135	85	158.8	151.7
森町	31	28	110.7	83.8	33	24	137.5	89.2
市町計 b	12,815	9,916	129.2	107.8	11,738	9,451	124.2	113.8
旅券室 C	8	14	57.1	88.9	9	9	100.0	225.0

(注) 表-3 の件数は新規申請、記載事項変更、増補、渡航先追加を含む一般旅券に係る件数。

表-4 令和元年6月の市町別一般旅券申請状況（内訳）\*速報値

	計 E=A+B+C+D	新規申請(数次往復旅券) A			記載事項 変更 B	増補 C	渡航先 追加 D
		5年	10年	その他 (震災特例 ・限定)			
静岡県 a=b+c	12,823	6,628	5,968	2	191	33	1
下田市	27	16	11		0	0	
東伊豆町	28	10	18		0	0	
河津町	10	5	5		0	0	
南伊豆町	10	9	1		0	0	
松崎町	10	2	8		0	0	
西伊豆町	12	6	6		0	0	
沼津市	801	477	306		14	4	
熱海市	119	56	62		1	0	
三島市	444	215	222		7	0	
富士宮市	456	304	148		4	0	
伊東市	140	62	75		3	0	
富士市	931	513	408		10	0	
御殿場市	401	236	164		1	0	
裾野市	228	164	60		4	0	
伊豆市	66	28	38		0	0	
伊豆の国市	131	76	53		1	1	
函南町	102	56	46		0	0	
清水町	140	82	56		1	1	
長泉町	252	149	97		6	0	
小山町	66	34	31		1	0	
静岡市	2,630	1,333	1,247	0	44	6	
葵区	1,064	526	514		23	1	
駿河区	749	349	388		10	2	
清水区	817	458	345		11	3	
島田市	295	165	127		2	1	
焼津市	447	248	191		8	0	
藤枝市	643	377	259		5	2	
牧之原市	135	76	57		2	0	
吉田町	100	63	34		3	0	
川根本町	4	4	0		0	0	
浜松市	2,718	1,210	1,446	0	51	11	
中区	1,890	860	987		35	8	
北区	265	120	142		3	0	
浜北区	563	230	317		13	3	
磐田市	461	203	246		8	4	
掛川市	310	125	181		3	1	
袋井市	258	117	136		4	1	
湖西市	168	69	96		3	0	
御前崎市	98	51	46		1	0	
菊川市	143	74	65		4	0	
森町	31	11	19		0	1	
市町計 b	12,815	6,626	5,965	0	191	33	
県旅券室 c	8	2	3	2			1

件

図-2 発行旅券件数の推移（静岡県）〔暦年〕

件

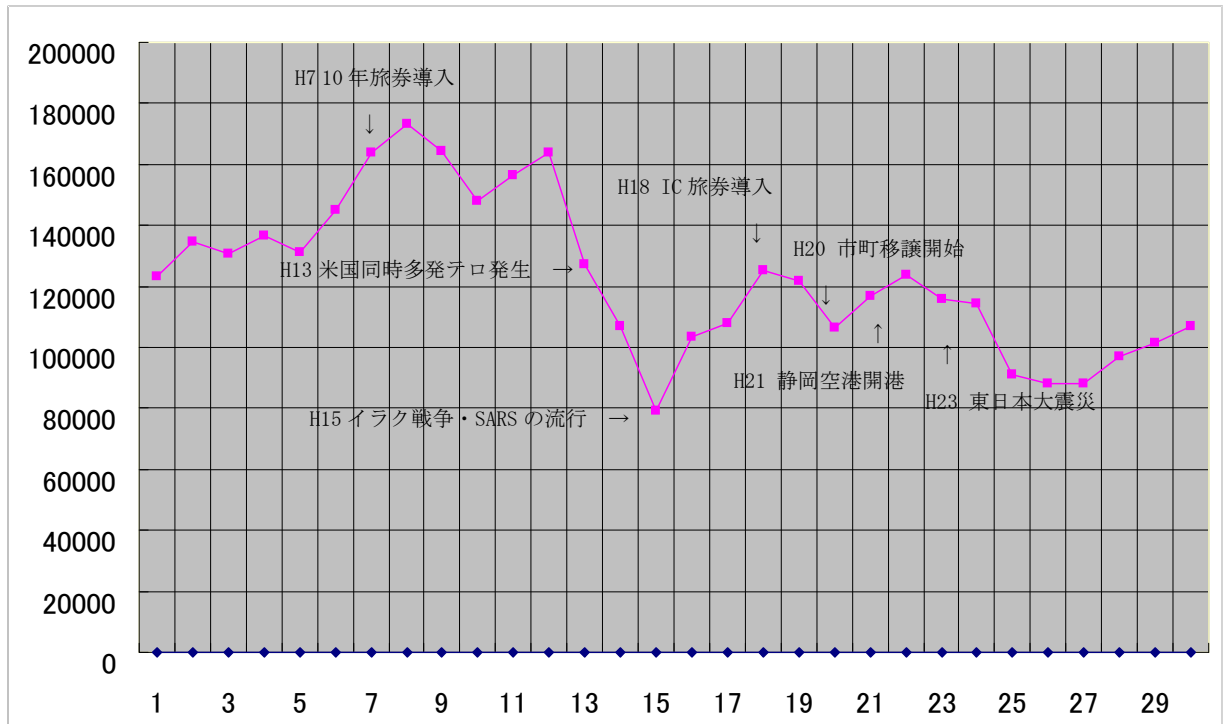


図-3 発行旅券件数の推移（全国）〔暦年〕

10 一般旅券発行数の推移

