

# 静岡県の令和2年1月旅券統計（速報値）

令和2年2月29日  
静岡県くらし・環境部県民生活局  
多文化共生課旅券室

## 1 静岡県の概況

### (1) 申請状況

令和2年1月の一般旅券**申請件数**は**9,516件**で前年同月の10,015件に対し、499件、**5.0%の減少**となった。また、**前月の7,503件**に対し、**2,013件**、**26.8%の増加**となった（表-1, 図-1）。

### (2) 交付状況

令和2年1月の一般旅券**交付件数**は**8,608件**で前年同月の8,708件に対し、**100件**、**1.1%の減少**となった。また、**前月の7,542件**に対し、**1,066件**、**14.1%の増加**となった（表-2）。

## 2 市町の概況

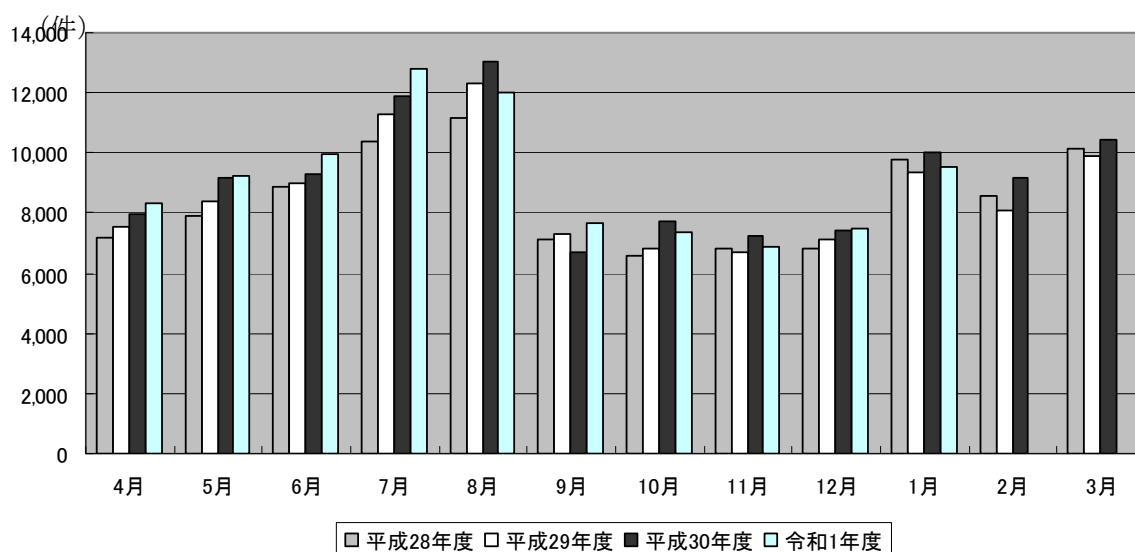
### (1) 申請状況

市町別では、多い順に**浜松市2,245件**、**静岡1,960件**、**富士市592件**、**沼津市474件**となっており、この4市で全申請件数の**55.4%**を占めている（表-3, 4）。

### (2) 交付状況

市町別では、多い順に**浜松市2,060件**、**静岡市1,843件**、**富士市521件**、**沼津市432件**となっており、この4市で全交付件数の**56.4%**を占めている（表-3）。

図-1 年度別・月別一般旅券申請件数



## 利用上の注意

- 1 本資料の数値は、旅券発給事務を処理する上で集計・整理した月別数値を主としており、あくまでも毎月公表時点（翌月末）における速報値である。
- 2 また、全国数値及び静岡県数値については、外務省領事局旅券課「旅券統計（暦年 1 月～12 月）」に収録、掲載されているので参考にされたい。但し、暦年（1 月～12 月）数値であるので県集計値（年度数値）とは一致しない。
- 3 本資料は、静岡 HP「<https://www.pref.shizuoka.jp/kenmin/km-170/tokei.html>」に掲載する。

### 4 用語については、次のとおりである。

- ・一般旅券 旅券（パスポート）には、「一般旅券」と「公用旅券」がある。都道府県は国から一般旅券の発給事務（旅券の申請受付から交付までの業務全体）を法定受託し一般旅券の発給だけを行う。
- ・数次往復旅券  
有効期間が 5 年又は 10 年の旅券のこと。平成 2 年 3 月まで発行されていた 1 往復だけの旅券（一次往復旅券）と区別して表現される。
- ・震災特例旅券  
東日本大震災により旅券を紛失（焼失）した被災者に発給される一般旅券
- ・限定旅券 有効期間及び渡航先について限定した一般旅券
- ・申請件数 旅券の発給申請を受け付けた件数
- ・交付件数 旅券を本人に交付した件数
- ・発行件数 旅券作成のため旅券番号を付した件数
- ・新規申請 初めて旅券を取得する場合、有効期間が切れている場合等の一般旅券発給申請
- ・訂正 氏名、本籍地等の変更に伴う変更事項を追記欄へ記載するための申請  
平成 26 年 3 月 19 日の申請まで
- ・記載事項変更 氏名、本籍地等の変更に伴い、記載事項を変更して発給される一般旅券
- ・増補 査証（ビザ）ページの追加
- ・渡航先追加 限定旅券に記載されている渡航先を追加する申請

### 5 旅券統計の構成は次のとおりである。

(1) 旅券件数は、申請件数、発行件数、交付件数の 3 種類に大別される。

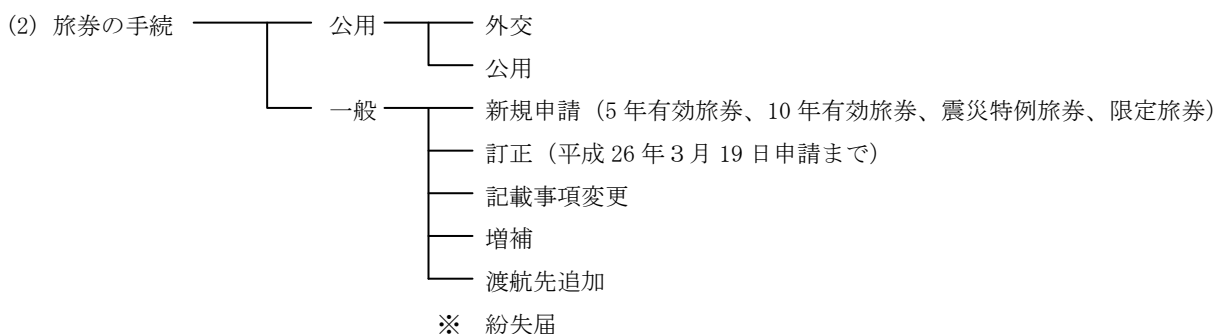


表-1 年度別・月別一般旅券申請件数

(件、%)

	25年度	26年度	27年度	28年度	29年度	30年度	令和1年度	対前月比	対前年比
年度計	92,355	87,970	90,945	101,226	103,692	110,097	91,221	-	-
前年度比	83.9	95.3	103.4	111.3	102.4	106.2	82.9	-	-
4月	7,597	6,960	6,936	7,192	7,529	7,953	8,335	79.8	104.8
5月	7,592	7,082	6,377	7,922	8,362	9,171	9,203	110.4	100.3
6月	7,532	7,593	8,007	8,848	9,015	9,281	9,930	107.9	107.0
7月	10,515	10,238	10,191	10,371	11,269	11,900	12,823	129.1	107.8
8月	10,642	10,359	10,202	11,165	12,313	13,056	11,990	93.5	91.8
9月	6,639	6,641	6,078	7,097	7,293	6,725	7,667	63.9	114.0
10月	6,358	6,014	6,455	6,570	6,793	7,734	7,385	96.3	95.5
11月	5,638	4,743	5,587	6,793	6,679	7,248	6,869	93.0	94.8
12月	6,120	5,729	6,417	6,824	7,145	7,416	7,503	109.2	101.2
1月	8,254	8,028	8,121	9,757	9,340	10,015	9,516	126.8	95.0
2月	7,621	6,795	7,702	8,541	8,058	9,149			0.0
3月	7,847	7,788	8,872	10,146	9,896	10,449			0.0

表-2 年度別・月別一般旅券交付件数

(件、%)

	25年度	26年度	27年度	28年度	29年度	30年度	令和1年度	対前月比	対前年比
年度計	92,451	88,195	89,958	100,414	103,179	109,685	91,643	-	-
前年度比	83.3	95.4	102.0	111.6	102.8	106.3	83.5	-	-
4月	7,974	7,204	6,778	7,621	8,457	9,038	9,541	93.2	105.6
5月	7,386	6,969	6,508	7,534	8,027	8,522	8,052	84.4	94.5
6月	7,635	7,280	7,407	8,294	8,470	8,740	9,460	117.5	108.2
7月	8,760	8,880	8,826	9,350	9,643	10,321	11,747	124.2	113.8
8月	11,766	11,555	11,547	12,386	13,756	14,763	13,479	114.7	91.3
9月	7,464	7,260	6,596	7,667	8,370	7,790	8,434	62.6	108.3
10月	6,864	6,652	6,810	7,015	6,894	7,867	7,740	91.8	98.4
11月	5,607	4,832	5,563	6,342	6,474	7,054	7,040	91.0	99.8
12月	5,952	5,533	6,227	6,999	7,412	7,340	7,542	107.1	102.8
1月	7,364	7,092	7,455	8,491	8,287	8,708	8,608	114.1	98.8
2月	7,746	7,169	8,024	8,966	8,235	9,303			0.0
3月	7,933	7,769	8,217	9,749	9,154	10,239			0.0

注-1 表-1、表-2の件数は新規申請、記載事項変更、増補、渡航先追加を含む一般旅券に係る

(参考-1) 発行旅券の推移 (暦年)

(冊、2014(H26)年=100)

	静岡県		全国	
2014	88,243	100	3,210,844	100
2015	87,971	100	3,249,593	101
2016	97,045	110	3,738,380	116
2017	104,262	118	3,959,468	123
2018	107,098	121	4,182,207	130
2019	110,853	126	4,365,290	136

(参考-2) 有効旅券数

(冊、2014(H26)年=100)

	静岡県		全国	
2014	845,647	100	30,800,763	100
2015	830,717	98	30,839,172	100
2016	807,792	96	29,865,361	97
2017	787,125	93	29,722,712	96
2018	785,446	93	29,936,470	97
2019	781,809	92	30,225,171	98

注-2 参考-1の件数は年間(暦年)の一般旅券発行数。参考-2の有効旅券数は12月末現在の有効旅券数で、全国の冊数は、日本在外公館及び外務省旅券課の発行分を除く。資料：外務省領事局旅券課「旅券統計」(暦年1月～12月)

(参考-3) 2019年(令和元年)年代別発行数

(冊)

	総数	20歳未満	20～29歳	30～39歳	40～49歳	50～59歳	60～69歳	70歳以上
静岡県	発行数	110,853	27,153	21,063	13,992	14,584	13,535	12,467
	千人当り	30	43	65	35	28	29	25
全国	発行数	4,365,290	997,375	887,595	583,823	622,974	549,405	436,321
	千人当り	35	47	74	40	34	35	26

注-3 「発行数」は外務省領事局旅券課「旅券統計(暦年1月～12月)」による年間(暦年)発行数。

注-4 「千人当り」は発行数と「住民基本台帳に基づく人口(日本人住民・平成31年1月末現在)」総務省自治行政局公表により算出した千人当りの発行数。

表-3 月別一般旅券申請・交付件数 ～市町別～

\*速報値 (件、%)

	申請件数				交付件数			
	R2.1月	R1.12月	対前月比	対前年	R2.1月	R1.12月	対前月比	対前年
	A	B	A/B	同月比	C	D	C/D	同月比
県 a=b+c	9,516	7,503	126.8	95.0	8,608	7,542	114.1	98.8
下田市	34	14	242.9	85.0	25	20	125.0	100.0
東伊豆町	17	20	85.0	130.8	19	15	126.7	95.0
河津町	20	6	333.3	200.0	10	10	100.0	111.1
南伊豆町	10	5	200.0	125.0	6	8	75.0	120.0
松崎町	9	5	180.0	90.0	7	5	140.0	53.8
西伊豆町	6	12	50.0	60.0	12	6	200.0	120.0
沼津市	474	390	121.5	99.6	432	364	118.7	96.6
熱海市	99	95	104.2	96.1	101	91	111.0	112.2
三島市	334	232	144.0	110.2	289	225	127.6	101.4
富士宮市	322	185	174.1	103.5	247	211	117.1	97.6
伊東市	117	109	107.3	80.1	103	130	79.2	75.7
富士市	592	461	128.4	80.1	521	477	109.2	88.9
御殿場市	226	188	120.2	100.4	243	181	134.3	108.5
裾野市	168	107	157.0	135.5	143	115	124.3	153.8
伊豆市	76	45	168.9	149.0	61	46	132.6	119.6
伊豆の国市	102	72	141.7	113.3	106	64	165.6	116.5
函南町	86	59	145.8	108.9	82	71	115.5	124.2
清水町	83	57	145.6	120.3	64	63	101.6	95.5
長泉町	155	121	128.1	103.3	149	113	131.9	115.5
小山町	46	36	127.8	109.5	42	35	120.0	107.7
静岡市	1,960	1,715	114.3	96.5	1,843	1,675	110.0	102.7
葵区	822	708	116.1	96.6	786	687	114.4	104.7
駿河区	619	562	110.1	103.5	589	531	110.9	107.3
清水区	519	445	116.6	89.2	468	457	102.4	94.7
島田市	232	182	127.5	88.5	214	177	120.9	96.0
焼津市	327	225	145.3	94.0	289	221	130.8	106.3
藤枝市	379	276	137.3	90.9	311	302	103.0	82.5
牧之原市	85	63	134.9	90.4	77	73	105.5	85.6
吉田町	67	59	113.6	73.6	63	62	101.6	87.5
川根本町	2	2	100.0	22.2	0	3	0.0	0.0
浜松市	2,245	1,828	122.8	90.9	2,060	1,796	114.7	100.5
中区	1,496	1,298	115.3	90.5	1,418	1,282	110.6	102.8
北区	260	195	133.3	80.2	257	175	146.9	88.3
浜北区	489	335	146.0	99.2	385	339	113.6	101.9
磐田市	403	289	139.4	100.5	333	308	108.1	92.0
掛川市	289	220	131.4	98.3	264	223	118.4	98.1
袋井市	222	147	151.0	112.7	186	146	127.4	90.7
湖西市	126	132	95.5	72.0	139	124	112.1	96.5
御前崎市	63	39	161.5	88.7	59	56	105.4	90.8
菊川市	91	75	121.3	79.8	69	91	75.8	67.6
森町	34	25	136.0	103.0	28	30	93.3	84.8
市町計 b	9,501	7,496	126.7	95.0	8,597	7,537	114.0	98.8
旅券室 C	15	7	214.3	166.7	11	5	220.0	220.0

(注) 表-3 の件数は新規申請、記載事項変更、増補、渡航先追加を含む一般旅券に係る件数。

表-4 令和2年1月の市町別一般旅券申請状況（内訳）

\*速報値

	計 E=A+B+C+D	新規申請(数次往復旅券) A			記載事項 変更 B	増補 C	渡航先 追加 D
		5年	10年	その他 (震災特例 ・限定)			
静岡県 a=b+c	9,516	3,548	5,759	3	181	25	0
下田市	34	13	20		1	0	
東伊豆町	17	9	8		0	0	
河津町	20	10	10		0	0	
南伊豆町	10	2	8		0	0	
松崎町	9	4	5		0	0	
西伊豆町	6	3	3		0	0	
沼津市	474	182	282		9	1	
熱海市	99	38	60		1	0	
三島市	334	108	221		5	0	
富士宮市	322	132	182		8	0	
伊東市	117	36	80		1	0	
富士市	592	213	366		13	0	
御殿場市	226	96	124		4	2	
裾野市	168	62	102		3	1	
伊豆市	76	24	51		1	0	
伊豆の国市	102	42	59		1	0	
函南町	86	36	48		2	0	
清水町	83	33	48		1	1	
長泉町	155	68	85		2	0	
小山町	46	21	25		0	0	
静岡市計	1,960	717	1,205	0	34	4	
静岡市葵区	822	306	498		15	2	
静岡市駿河区	619	239	367		13	1	
静岡市清水区	519	172	340		6	1	
島田市計	232	84	144		4	0	
焼津市	327	129	187		10	1	
藤枝市	379	158	214		5	2	
牧之原市	85	32	53		0	0	
吉田町	67	31	36		0	0	
川根本町	2	1	1		0	0	
浜松市計	2,245	782	1,403	0	51	9	
浜松市中区	1,496	493	960		37	6	
浜松市北区	260	97	159		4	0	
浜松市浜北区	489	192	284		10	3	
磐田市	403	161	233		8	1	
掛川市計	289	105	180		3	1	
袋井市計	222	93	121		6	2	
湖西市	126	57	64		5	0	
御前崎市	63	16	46		1	0	
菊川市	91	33	56		2	0	
森町	34	11	23		0	0	
	9,501	3,542	5,753	0	181	25	
県旅券室	15	6	6	3			

図-2 発行旅券件数の推移（静岡県）〔暦年〕

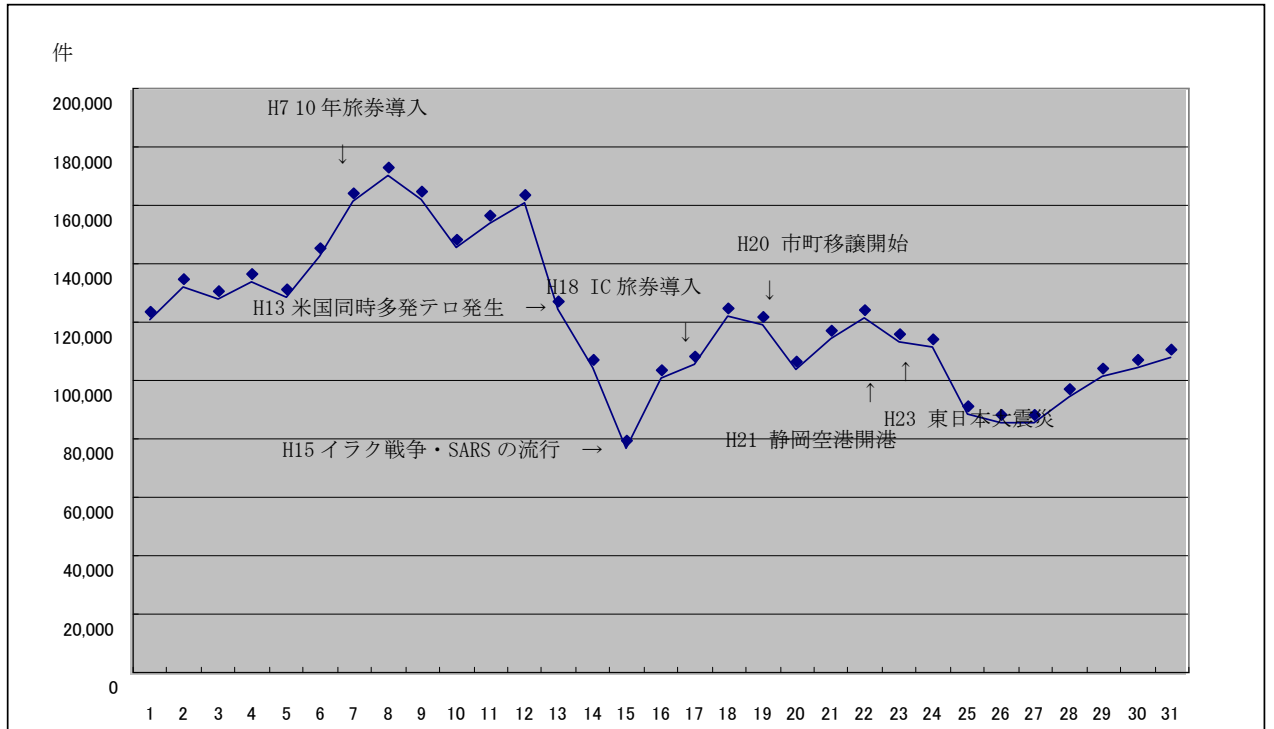


図-3 発行旅券件数の推移（全国）〔暦年〕

