

静岡県の令和5年6月旅券統計（速報値）

令和5年7月31日
静岡県地域外交局
多文化共生課旅券室

1 静岡県の概況

(1) 申請状況

令和5年6月の一般旅券**申請件数**は**8,224件**で前年同月の2,560件に対し、5,664件、**221.3%の増加**となった。また、前月の7,534件に対し、690件、**9.2%の増加**となった（表-1, 図-1）。

(2) 交付状況

令和5年6月の一般旅券**交付件数**は**7,932件**で前年同月の2,454件に対し、5,478件、**223.2%の増加**となった。また、前月の6,542件に対し、1,390件、**21.2%の増加**となった（表-2）。

2 市町の概況

(1) 申請状況

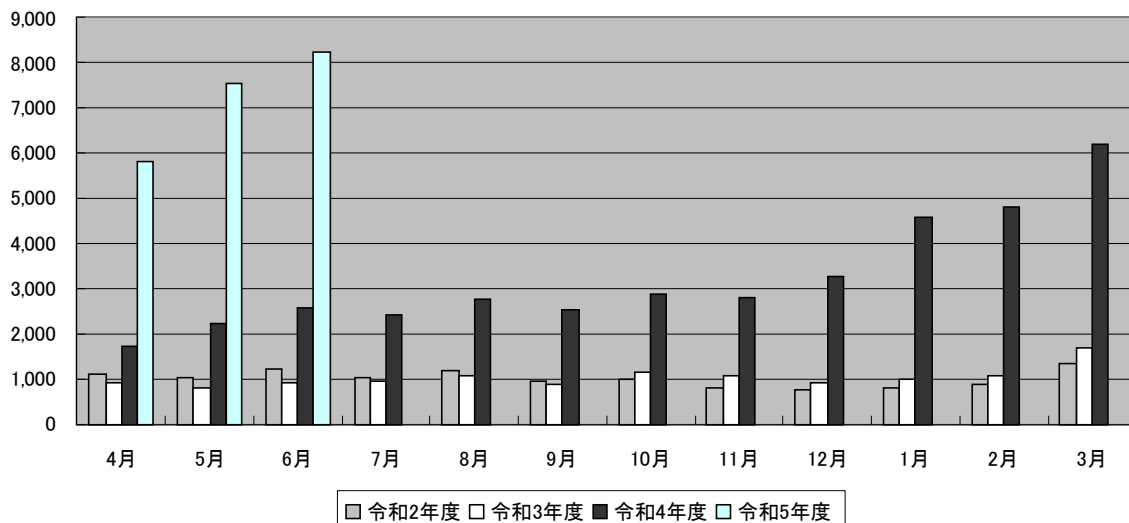
市町別では、多い順に**浜松市 2,074件**、**静岡市 1,806件**、**富士市 430件**、**沼津市 395件**となっており、この4市で全申請件数の**57.2%**を占めている（表-3, 4）。

(2) 交付状況

市町別では、多い順に**浜松市 1,950件**、**静岡市 1,682件**、**富士市 476件**、**沼津市 373件**となっており、この4市で全交付件数の**56.5%**を占めている（表-3）。

図-1 年度別・月別一般旅券申請件数

(件)



利用上の注意

- 1 本資料の数値は、旅券発給事務を処理する上で集計・整理した月別数値を主としており、あくまでも毎月公表時点（翌月末）における速報値である。
- 2 また、全国数値及び静岡県数値については、外務省領事局旅券課「旅券統計（暦年1月～12月）」に収録、掲載されているので参考にされたい。但し、暦年（1月～12月）数値であるので県集計値（年度数値）とは一致しない。
- 3 本資料は、静岡HP「<https://www.pref.shizuoka.jp/kenmin/km-170/tokei.html>」に掲載する。
- 4 用語については、次のとおりである。
 - ・一般旅券 旅券（パスポート）には、「一般旅券」と「公用旅券」がある。都道府県は国から一般旅券の発給事務（旅券の申請受付から交付までの業務全体）を法定受託し一般旅券の発給だけを行う。
 - ・震災特例旅券
東日本大震災により旅券を紛失（焼失）した被災者に発給される一般旅券
 - ・限定旅券 有効期間及び渡航先について限定した一般旅券
 - ・申請件数 旅券の発給申請を受け付けた件数
 - ・交付件数 旅券を本人に交付した件数
 - ・発行件数 旅券作成のため旅券番号を付した件数
 - ・新規申請 初めて旅券を取得する場合、有効期間が切れている場合等の一般旅券発給申請
 - ・残存有効期間同一旅券 氏名、本籍地等の変更に伴い、記載事項を変更して発給される一般旅券
 - ・渡航先追加 限定旅券に記載されている渡航先を追加する申請

- 5 旅券統計の構成は次のとおりである。

(1) 旅券件数は、申請件数、発行件数、交付件数の3種類に大別される。

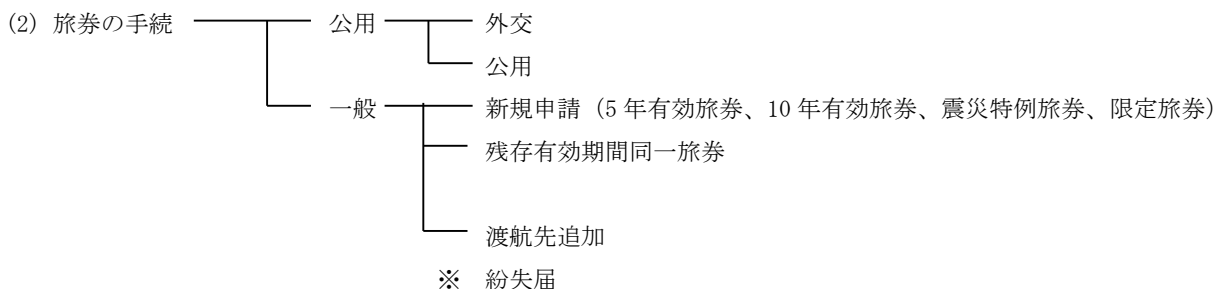


表-1 年度別・月別一般旅券申請件数

(件、%)

	29年度	30年度	R1年度	R2年度	R3年度	R4年度	R5年度	対前月比	対前年比
年度計	103,692	110,097	101,072	11,974	12,342	38,697	21,547	-	-
前年度比	111.3	102.4	106.2	11.8	11.8	313.5	55.7	-	-
4月	7,529	7,953	8,335	1,089	909	1,722	5,789	93.8	336.2
5月	8,362	9,171	9,203	1,018	775	2,225	7,534	130.1	338.6
6月	9,015	9,281	9,933	1,223	914	2,560	8,224	109.2	321.3
7月	11,269	11,900	12,823	1,023	942	2,409		0.0	0.0
8月	12,313	13,056	11,990	1,178	1,073	2,749			0.0
9月	7,293	6,725	7,667	940	861	2,530			0.0
10月	6,793	7,734	7,385	975	1,128	2,889			0.0
11月	6,679	7,248	6,869	792	1,073	2,802			0.0
12月	7,145	7,416	7,503	757	922	3,247			0.0
1月	9,340	10,015	9,516	787	1,002	4,582			0.0
2月	8,058	9,149	5,801	861	1,051	4,809			0.0
3月	9,896	10,449	4,047	1,331	1,692	6,173			0.0

表-2 年度別・月別一般旅券交付件数

(件、%)

	29年度	30年度	R1年度	R2年度	R3年度	R4年度	R5年度	対前月比	対前年比
年度計	103,179	109,685	103,831	13,798	12,017	36,274	19,931	-	-
前年度比	111.6	102.8	106.3	13.3	87.1	301.9	54.9	-	-
4月	8,457	9,038	9,541	2,147	1,034	1,580	5,457	93.7	345.4
5月	8,027	8,522	8,052	1,121	778	2,000	6,542	119.9	327.1
6月	8,470	8,740	9,460	1,388	878	2,454	7,932	121.2	323.2
7月	9,643	10,321	11,747	1,230	866	2,338		0.0	0.0
8月	13,756	14,763	13,479	1,396	1,157	2,723		#DIV/0!	0.0
9月	8,370	7,790	8,434	994	814	2,393		#DIV/0!	0.0
10月	6,894	7,867	7,740	1,036	1,107	2,765		#DIV/0!	0.0
11月	6,474	7,054	7,040	843	991	2,787		#DIV/0!	0.0
12月	7,412	7,340	7,542	873	969	3,104		#DIV/0!	0.0
1月	8,287	8,708	8,610	741	951	3,910		#DIV/0!	0.0
2月	8,235	9,303	7,039	810	944	4,396		#DIV/0!	0.0
3月	9,154	10,239	5,147	1,219	1,528	5,824		#DIV/0!	0.0

注-1 表-1、表-2の件数は新規申請、記載事項変更、増補、渡航先追加を含む一般旅券に係る

(参考-1) 発行旅券の推移 (暦年)

(冊、2017(H29)年=100)

	静岡県		全国	
2017	104,262	100	3,959,468	100
2018	107,098	103	4,182,207	106
2019	110,853	106	4,365,290	110
2020	29,117	28	1,234,928	31
2021	11,502	11	513,943	13
2022	26,450	25	1,218,692	31

(参考-2) 有効旅券数

(冊、2017(H29)年=100)

	静岡県		全国	
2017	787,125	100	29,722,712	100
2018	785,446	100	29,936,470	101
2019	781,809	99	30,225,171	102
2020	702,942	89	27,671,756	93
2021	607,383	77	24,367,331	82
2022	524,925	67	21,708,353	73

注-2 参考-1の件数は年間(暦年)の一般旅券発行数。参考-2の有効旅券数は12月末現在の有効旅券数で、全国の冊数は、日本在外公館及び外務省旅券課の発行分を除く。資料：外務省領事局旅券課「旅券統計」(暦年1月～12月)」

(参考-3) 2022年(令和4年)年代別発行数

(冊)

	総数	19歳以下	20～29歳	30～39歳	40～49歳	50～59歳	60～69歳	70歳以上
静岡県	発行数	26,450	5,175	4,972	3,534	4,153	2,668	1,929
	千人当り	7	9	16	10	8	6	3
全国	発行数	1,218,692	254,282	263,595	175,339	183,904	166,718	105,413
	千人当り	10	12	22	13	10	7	2

注-3 「発行数」は外務省領事局旅券課「旅券統計(暦年1月～12月)」による年間(暦年)発行数。

注-4 「千人当り」は発行数と「住民基本台帳に基づく人口(日本人住民・令和4年1月1日現在)」総務省自治行政局公表により算出した千人当りの発行数。

表-3 月別一般旅券申請・交付件数 ～市町別～

*速報値 (件、%)

	申請件数				交付件数			
	R5. 6 月	R5. 5 月	対前月比	対前年	R5. 6 月	R5. 5 月	対前月比	対前年
	A	B	A/B	同月比	C	D	C/D	同月比
県 a+b	8,224	7,534	109.2	321.3	7,932	6,535	121.4	396.6
下田市	19	26	73.1	172.7	24	23	104.3	342.9
東伊豆町	4	12	33.3	66.7	12	7	171.4	300.0
河津町	10	8	125.0	500.0	11	4	275.0	550.0
南伊豆町	9	4	225.0	225.0	5	4	125.0	500.0
松崎町	9	0	#DIV/0!	#DIV/0!	3	1	300.0	300.0
西伊豆町	7	6	116.7	350.0	5	6	83.3	166.7
沼津市	395	371	106.5	268.7	373	327	114.1	380.6
熱海市	76	80	95.0	271.4	77	69	111.6	334.8
三島市	280	246	113.8	264.2	250	224	111.6	347.2
富士宮市	258	187	138.0	373.9	223	163	136.8	371.7
伊東市	107	81	132.1	314.7	110	66	166.7	354.8
富士市	430	478	90.0	272.2	476	405	117.5	374.8
御殿場市	253	182	139.0	477.4	246	155	158.7	745.5
裾野市	112	105	106.7	361.3	107	89	120.2	345.2
伊豆市	33	35	94.3	300.0	36	30	120.0	327.3
伊豆の国市	98	69	142.0	280.0	102	61	167.2	566.7
函南町	54	61	88.5	207.7	60	62	96.8	428.6
清水町	48	76	63.2	160.0	61	58	105.2	435.7
長泉町	156	146	106.8	305.9	153	119	128.6	527.6
小山町	30	25	120.0	375.0	27	19	142.1	540.0
静岡市	1,806	1,614	111.9	332.0	1,682	1,439	116.9	421.6
葵区	743	672	110.6	304.5	728	610	119.3	409.0
駿河区	571	485	117.7	339.9	511	446	114.6	468.8
清水区	492	457	107.7	372.7	443	383	115.7	395.5
島田市	151	161	93.8	302.0	158	131	120.6	493.8
焼津市	248	271	91.5	375.8	285	226	126.1	452.4
藤枝市	302	282	107.1	382.3	286	240	119.2	348.8
牧之原市	77	70	110.0	366.7	80	53	150.9	888.9
吉田町	38	45	84.4	200.0	40	41	97.6	200.0
川根本町	2	5	40.0	50.0	3	5	60.0	#DIV/0!
浜松市	2,074	1,883	110.1	321.1	1,950	1,675	116.4	361.8
中区	1,480	1,325	111.7	304.5	1,394	1,128	123.6	339.2
北区	177	179	98.9	290.2	185	156	118.6	355.8
浜北区	417	379	110.0	421.2	371	391	94.9	488.2
磐田市	352	325	108.3	298.3	351	290	121.0	412.9
掛川市	203	214	94.9	281.9	209	184	113.6	307.4
袋井市	174	176	98.9	370.2	185	134	138.1	578.1
湖西市	138	121	114.0	383.3	131	85	154.1	335.9
御前崎市	126	36	350.0	1,050.0	72	31	232.3	600.0
菊川市	102	99	103.0	463.6	99	81	122.2	471.4
森町	36	24	150.0	400.0	30	26	115.4	250.0
市町計 a	8,217	7,524	109.2	321.4	7,922	6,533	121.3	396.7
旅券室 b	7	10	70.0	233.3	10	2	500.0	333.3

(注) 表-3 の件数は新規申請、残存、渡航先追加を含む一般旅券に係る件数。

表-4 令和5年6月の市町別一般旅券申請状況（内訳）

*速報値（件、%）

	計 A+B+C	新規申請(数次往復旅券) A			残存 B	渡航先追加 C
		5年	10年	その他 (震災特例 ・限定)		
静岡県 a+b	8,224	3,132	4,940	1	151	0
下田市	19	7	12		0	—
東伊豆町	4	2	2		0	—
河津町	10	3	7		0	—
南伊豆町	9	2	7		0	—
松崎町	9	3	5		1	—
西伊豆町	7	2	5		0	—
沼津市	395	153	237		5	—
熱海市	76	28	48		0	—
三島市	280	102	173		5	—
富士宮市	258	121	133		4	—
伊東市	107	42	59		6	—
富士市	430	160	258		12	—
御殿場市	253	148	101		4	—
裾野市	112	48	64		0	—
伊豆市	33	10	23		0	—
伊豆の国市	98	59	38		1	—
函南町	54	18	35		1	—
清水町	48	26	21		1	—
長泉町	156	68	84		4	—
小山町	30	10	20		0	—
静岡市計	1,806	668	1,102		36	—
静岡市葵区	743	256	471		16	—
静岡市駿河区	571	210	351		10	—
静岡市清水区	492	202	280		10	—
島田市計	151	59	90		2	—
焼津市	248	114	128		6	—
藤枝市	302	121	177		4	—
牧之原市	77	33	44		0	—
吉田町	38	14	23		1	—
川根本町	2	1	1		0	—
浜松市計	2,074	700	1,328		46	—
浜松市中区	1,480	475	971		34	—
浜松市北区	177	57	118		2	—
浜松市浜北区	417	168	239		10	—
磐田市	352	87	263		2	—
掛川市計	203	64	135		4	—
袋井市計	174	58	113		3	—
湖西市計	138	57	81		0	—
御前崎市	126	83	43		0	—
菊川市	102	45	54		3	—
森町	36	11	25		0	—
市町計 a	8,217	3,127	4,939	0	151	—
県旅券室 b	7	5	1	1		

(注) 「その他」及び「渡航先追加」は県旅券室のみ申請受付

図-2 発行旅券件数の推移（静岡県）〔暦年〕

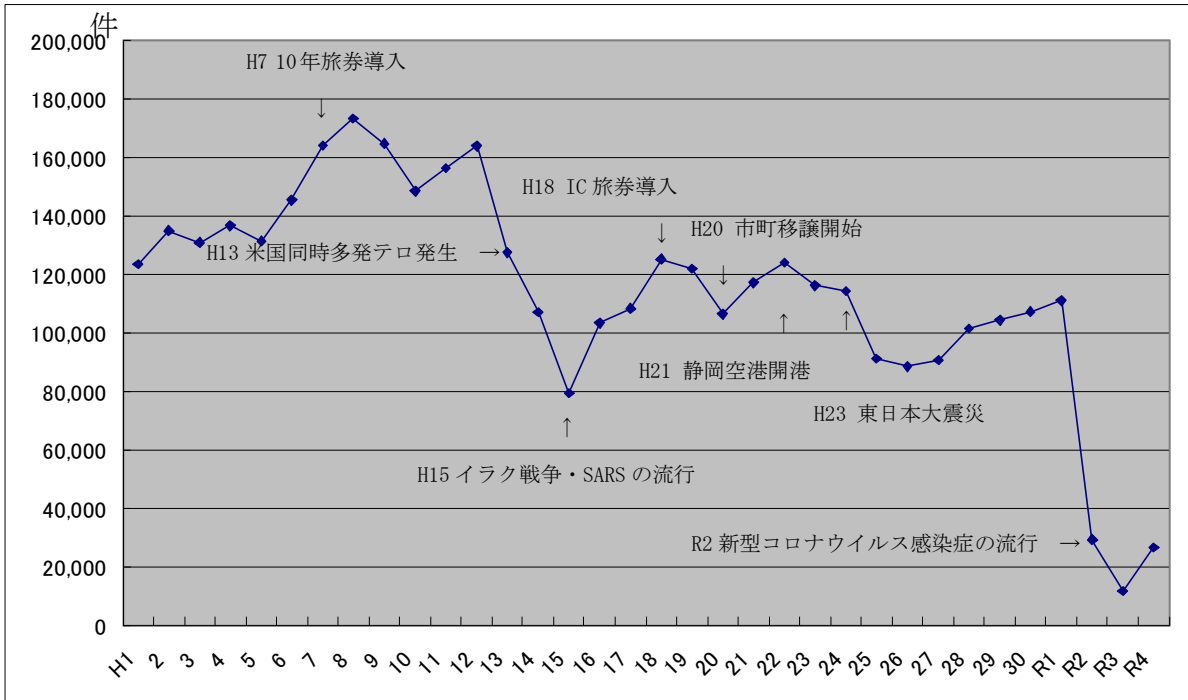


図-3 発行旅券件数の推移（全国）〔暦年〕

