

静岡県の令和5年8月旅券統計（速報値）

令和5年9月30日
静岡県地域外交局
多文化共生課旅券室

1 静岡県の概況

(1) 申請状況

令和5年8月の一般旅券**申請件数**は**8,934件**で前年同月の2,749件に対し、6,185件、**225.0%の増加**となった。また、前月の8,078件に対し、856件、**10.6%の増加**となった（表-1, 図-1）。

(2) 交付状況

令和5年6月の一般旅券**交付件数**は**9,388件**で前年同月の2,723件に対し、6,665件、**244.8%の増加**となった。また、前月の7,686件に対し、1,702件、**22.1%の増加**となった（表-2）。

2 市町の概況

(1) 申請状況

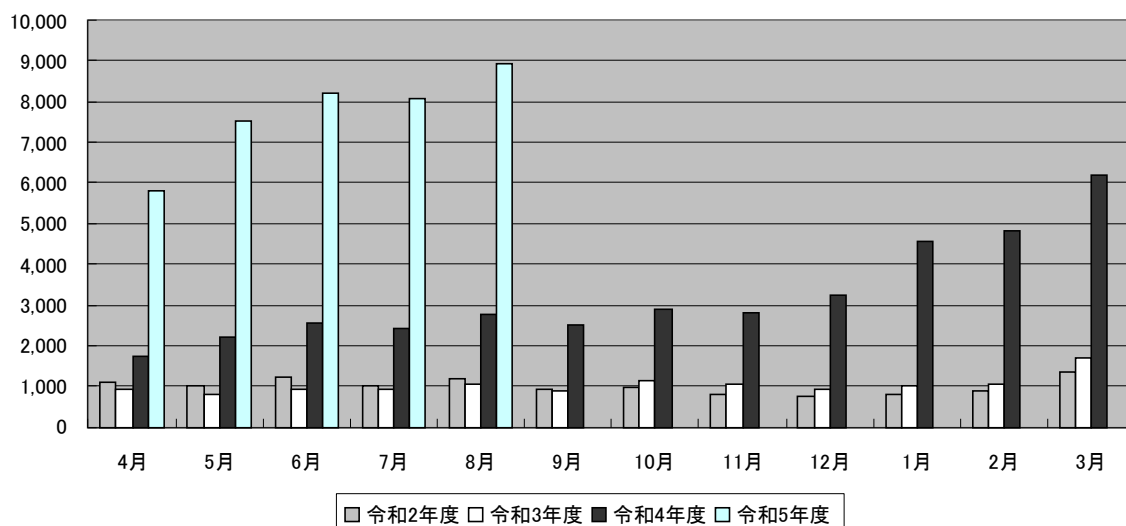
市町別では、多い順に**浜松市 2,142件**、**静岡市 2,075件**、**富士市 522件**、**藤枝市 452件**となっており、この4市で全申請件数の**58.1%**を占めている（表-3, 4）。

(2) 交付状況

市町別では、多い順に**静岡市 2,274件**、**浜松市 2,198件**、**富士市 504件**、**藤枝市 429件**となっており、この4市で全交付件数の**57.6%**を占めている（表-3）。

図-1 年度別・月別一般旅券申請件数

(件)



利用上の注意

- 1 本資料の数値は、旅券発給事務を処理する上で集計・整理した月別数値を主としており、あくまでも毎月公表時点（翌月末）における速報値である。
- 2 また、全国数値及び静岡県数値については、外務省領事局旅券課「旅券統計（暦年1月～12月）」に収録、掲載されているので参考にされたい。但し、暦年（1月～12月）数値であるので県集計値（年度数値）とは一致しない。
- 3 本資料は、静岡 HP「<https://www.pref.shizuoka.jp/kenmin/km-170/tokei.html>」に掲載する。
- 4 用語については、次のとおりである。
 - ・一般旅券 旅券（パスポート）には、「一般旅券」と「公用旅券」がある。都道府県は国から一般旅券の発給事務（旅券の申請受付から交付までの業務全体）を法定受託し一般旅券の発給だけを行う。
 - ・震災特例旅券
東日本大震災により旅券を紛失（焼失）した被災者に発給される一般旅券
 - ・限定旅券 有効期間及び渡航先について限定した一般旅券
 - ・申請件数 旅券の発給申請を受け付けた件数
 - ・交付件数 旅券を本人に交付した件数
 - ・発行件数 旅券作成のため旅券番号を付した件数
 - ・新規申請 初めて旅券を取得する場合、有効期間が切れている場合等の一般旅券発給申請
 - ・残存有効期間同一旅券 氏名、本籍地等の変更に伴い、記載事項を変更して発給される一般旅券
 - ・渡航先追加 限定旅券に記載されている渡航先を追加する申請

- 5 旅券統計の構成は次のとおりである。

(1) 旅券件数は、申請件数、発行件数、交付件数の3種類に大別される。

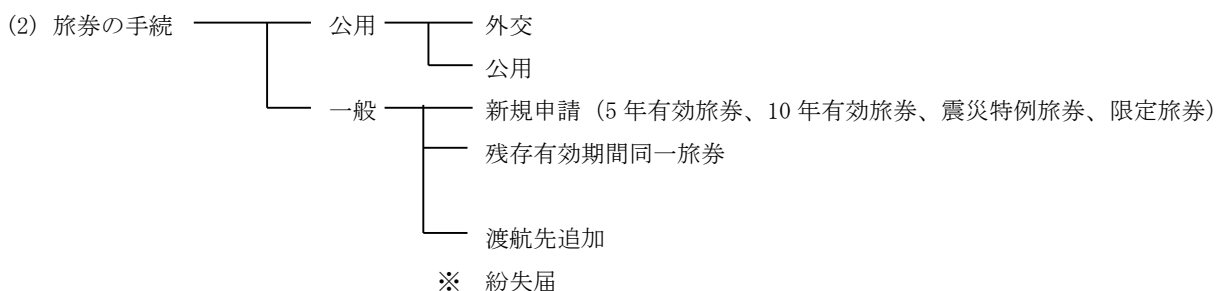


表-1 年度別・月別一般旅券申請件数

(件、%)

	29年度	30年度	R1年度	R2年度	R3年度	R4年度	R5年度	対前月比	対前年比
年度計	103,692	110,097	101,072	11,974	12,342	38,697	38,559	-	-
前年度比	111.3	102.4	106.2	11.8	11.8	313.5	99.6	-	-
4月	7,529	7,953	8,335	1,089	909	1,722	5,789	93.8	336.2
5月	8,362	9,171	9,203	1,018	775	2,225	7,534	130.1	338.6
6月	9,015	9,281	9,933	1,223	914	2,560	8,224	109.2	321.3
7月	11,269	11,900	12,823	1,023	942	2,409	8,078	98.2	335.3
8月	12,313	13,056	11,990	1,178	1,073	2,749	8,934	110.6	325.0
9月	7,293	6,725	7,667	940	861	2,530		0.0	0.0
10月	6,793	7,734	7,385	975	1,128	2,889			0.0
11月	6,679	7,248	6,869	792	1,073	2,802			0.0
12月	7,145	7,416	7,503	757	922	3,247			0.0
1月	9,340	10,015	9,516	787	1,002	4,582			0.0
2月	8,058	9,149	5,801	861	1,051	4,809			0.0
3月	9,896	10,449	4,047	1,331	1,692	6,173			0.0

表-2 年度別・月別一般旅券交付件数

(件、%)

	29年度	30年度	R1年度	R2年度	R3年度	R4年度	R5年度	対前月比	対前年比
年度計	103,179	109,685	103,831	13,798	12,017	36,274	37,005	-	-
前年度比	111.6	102.8	106.3	13.3	87.1	301.9	102.0	-	-
4月	8,457	9,038	9,541	2,147	1,034	1,580	5,457	93.7	345.4
5月	8,027	8,522	8,052	1,121	778	2,000	6,542	119.9	327.1
6月	8,470	8,740	9,460	1,388	878	2,454	7,932	121.2	323.2
7月	9,643	10,321	11,747	1,230	866	2,338	7,686	96.9	328.7
8月	13,756	14,763	13,479	1,396	1,157	2,723	9,388	122.1	344.8
9月	8,370	7,790	8,434	994	814	2,393			0.0
10月	6,894	7,867	7,740	1,036	1,107	2,765			0.0
11月	6,474	7,054	7,040	843	991	2,787			0.0
12月	7,412	7,340	7,542	873	969	3,104			0.0
1月	8,287	8,708	8,610	741	951	3,910			0.0
2月	8,235	9,303	7,039	810	944	4,396			0.0
3月	9,154	10,239	5,147	1,219	1,528	5,824			0.0

注-1 表-1、表-2の件数は新規申請、記載事項変更、増補、渡航先追加を含む一般旅券に係る

(参考-1) 発行旅券の推移 (暦年)

(冊、2017(H29)年=100)

	静岡県		全国	
2017	104,262	100	3,959,468	100
2018	107,098	103	4,182,207	106
2019	110,853	106	4,365,290	110
2020	29,117	28	1,234,928	31
2021	11,502	11	513,943	13
2022	26,450	25	1,218,692	31

(参考-2) 有効旅券数

(冊、2017(H29)年=100)

	静岡県		全国	
2017	787,125	100	29,722,712	100
2018	785,446	100	29,936,470	101
2019	781,809	99	30,225,171	102
2020	702,942	89	27,671,756	93
2021	607,383	77	24,367,331	82
2022	524,925	67	21,708,353	73

注-2 参考-1の件数は年間(暦年)の一般旅券発行数。参考-2の有効旅券数は12月末現在の有効旅券数で、全国の冊数は、日本在外公館及び外務省旅券課の発行分を除く。資料：外務省領事局旅券課「旅券統計」(暦年1月～12月)」

(参考-3) 2022年(令和4年)年代別発行数

(冊)

	総数	19歳以下	20～29歳	30～39歳	40～49歳	50～59歳	60～69歳	70歳以上
静岡県	発行数	26,450	5,175	4,972	3,534	4,153	2,668	1,929
	千人当り	7	9	16	10	8	6	3
全国	発行数	1,218,692	254,282	263,595	175,339	183,904	166,718	105,413
	千人当り	10	12	22	13	10	7	2

注-3 「発行数」は外務省領事局旅券課「旅券統計(暦年1月～12月)」による年間(暦年)発行数。

注-4 「千人当り」は発行数と「住民基本台帳に基づく人口(日本人住民・令和4年1月1日現在)」総務省自治行政局公表により算出した千人当りの発行数。

表-3 月別一般旅券申請・交付件数 ～市町別～

*速報値 (件、%)

	申請件数				交付件数			
	R5. 8 月	R5. 7 月	対前月比	対前年	R5. 8 月	R5. 7 月	対前月比	対前年
	A	B	A/B	同月比	C	D	C/D	同月比
県 a+b	8,934	8,078	110.6	325.0	9,388	7,686	122.1	344.8
下田市	37	22	168.2	528.6	38	20	190.0	380.0
東伊豆町	6	22	27.3	200.0	15	11	136.4	500.0
河津町	14	6	233.3	466.7	13	6	216.7	216.7
南伊豆町	4	9	44.4	400.0	7	10	70.0	175.0
松崎町	2	7	28.6	66.7	4	9	44.4	#DIV/0!
西伊豆町	9	13	69.2	450.0	12	8	150.0	1,200.0
沼津市	353	367	96.2	278.0	381	365	104.4	322.9
熱海市	66	65	101.5	287.0	78	66	118.2	487.5
三島市	303	253	119.8	369.5	298	265	112.5	320.4
富士宮市	250	243	102.9	215.5	273	223	122.4	341.3
伊東市	74	99	74.7	185.0	84	87	96.6	221.1
富士市	522	489	106.7	341.2	504	436	115.6	340.5
御殿場市	173	153	113.1	298.3	174	173	100.6	238.4
裾野市	103	93	110.8	245.2	102	99	103.0	261.5
伊豆市	38	39	97.4	380.0	45	38	118.4	500.0
伊豆の国市	63	81	77.8	196.9	74	78	94.9	217.6
函南町	47	66	71.2	195.8	69	54	127.8	405.9
清水町	67	61	109.8	304.5	51	54	94.4	164.5
長泉町	132	139	95.0	388.2	158	139	113.7	395.0
小山町	29	20	145.0	1,450.0	32	22	145.5	1,066.7
静岡市	2,075	1,809	114.7	440.6	2,274	1,655	137.4	465.0
葵区	840	707	118.8	420.0	913	651	140.2	438.9
駿河区	616	595	103.5	419.0	721	530	136.0	462.2
清水区	619	507	122.1	499.2	640	474	135.0	512.0
島田市	213	208	102.4	394.4	229	150	152.7	458.0
焼津市	317	260	121.9	391.4	336	211	159.2	390.7
藤枝市	452	329	137.4	502.2	429	314	136.6	604.2
牧之原市	124	70	177.1	375.8	123	63	195.2	512.5
吉田町	94	71	132.4	376.0	119	36	330.6	566.7
川根本町	8	4	200.0	800.0	7	1	700.0	700.0
浜松市	2,142	2,129	100.6	258.4	2,198	2,136	102.9	258.3
中区	1,454	1,518	95.8	262.5	1,502	1,523	98.6	259.4
北区	219	205	106.8	200.9	229	185	123.8	233.7
浜北区	469	406	115.5	282.5	467	428	109.1	268.4
磐田市	388	273	142.1	349.5	399	278	143.5	329.8
掛川市	270	230	117.4	375.0	293	188	155.9	505.2
袋井市	213	143	149.0	280.3	194	161	120.5	251.9
湖西市	137	137	100.0	258.5	169	124	136.3	307.3
御前崎市	72	52	138.5	300.0	66	93	71.0	440.0
菊川市	105	81	129.6	350.0	101	82	123.2	374.1
森町	25	28	89.3	277.8	33	28	117.9	366.7
市町計 a	8,927	8,071	110.6	325.4	9,382	7,683	122.1	345.2
旅券室 b	7	7	100.0	116.7	6	3	200.0	120.0

(注) 表-3 の件数は新規申請、残存、渡航先追加を含む一般旅券に係る件数。

表-4 令和5年8月の市町別一般旅券申請状況（内訳）

*速報値（件、%）

	計 A+B+C	新規申請(数次往復旅券) A			残存 B	渡航先追加 C
		5年	10年	その他 (震災特例 ・限定)		
静岡県 a+b	8,934	3,472	5,294	3	165	0
下田市	37	6	28		3	—
東伊豆町	6	2	4		0	—
河津町	14	7	7		0	—
南伊豆町	4	2	2		0	—
松崎町	2	0	2		0	—
西伊豆町	9	5	4		0	—
沼津市	353	109	238		6	—
熱海市	66	21	44		1	—
三島市	303	102	192		9	—
富士宮市	250	88	161		1	—
伊東市	74	30	44		0	—
富士市	522	182	328		12	—
御殿場市	173	46	124		3	—
裾野市	103	37	62		4	—
伊豆市	38	12	26		0	—
伊豆の国市	63	16	47		0	—
函南町	47	24	23		0	—
清水町	67	22	42		3	—
長泉町	132	45	80		7	—
小山町	29	7	22		0	—
静岡市計	2,075	859	1,169		47	—
静岡市葵区	840	327	491		22	—
静岡市駿河区	616	246	353		17	—
静岡市清水区	619	286	325		8	—
島田市計	213	119	94		0	—
焼津市	317	153	155		9	—
藤枝市	452	240	203		9	—
牧之原市	124	84	40		0	—
吉田町	94	55	38		1	—
川根本町	8	2	6		0	—
浜松市計	2,142	699	1,404		39	—
浜松市中区	1,454	425	996		33	—
浜松市北区	219	94	124		1	—
浜松市浜北区	469	180	284		5	—
磐田市	388	161	221		6	—
掛川市計	270	105	163		2	—
袋井市計	213	91	119		3	—
湖西市計	137	49	88		0	—
御前崎市	72	38	34		0	—
菊川市	105	38	67		0	—
森町	25	14	11		0	—
市町計 a	8,927	3,470	5,292	0	165	—
県旅券室 b	7	2	2	3		

(注) 「その他」及び「渡航先追加」は県旅券室のみ申請受付

図-2 発行旅券件数の推移（静岡県）〔暦年〕

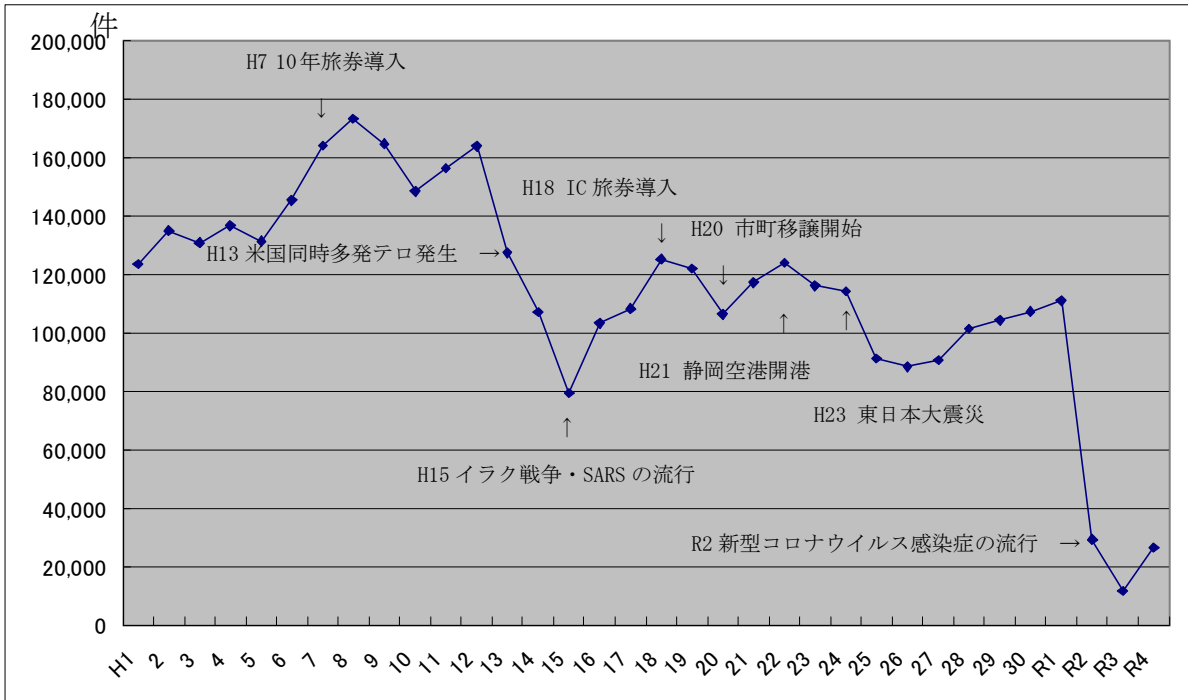


図-3 発行旅券件数の推移（全国）〔暦年〕

