

(11) 西 遠 北 部 地 域



## ア 概況

### (ア) 地形

西遠北部地域では旧天竜市寄りの天竜川右岸に秩父系古成層が分布し、粘板岩や石灰岩などが西南西から東北の方向に連なる走向で形成している。本地域には海拔標高 200m から 400 m の山地が形成される。また、山地南側にある浜北地区には天竜川による沖積低地より一段高い沖積段丘が広がる。

### (イ) 地質

本地域は秩父系古成層を基盤として、西縁には三方原台地を構成する洪積層による高位段丘、市街地には天竜川による堆積沖積層で構成される。沖積層の層厚は浜北地区北部で 20m から 30m、浜北大橋付近で約 55m、浜北地区南部で約 20m ある。沖積層の下位にある三方原洪積層の赤味がかかった砂礫・黄色の砂層には被圧地下水が含まれている。

## ○地下水の利用状況

m<sup>3</sup>/日

市町名	用途	項目	昭和45年	昭和50年	昭和55年	昭和60年	平成2年	平成7年	平成12年	平成16年
旧浜北市	工業用水	事業所数	(37)	(55)	(57)	(71)	(73)	(74)	(78)	(83)
		地下水等	44,848	52,567	45,556	48,378	49,877	47,646	36,058	16,332
	生活用水	上水道	6,027	10,907	13,863	14,808	17,682	19,942	20,737	20,923
		簡易水道	663	553	219	233	241	0	0	0
	計		51,538	64,027	59,638	63,419	67,800	67,588	56,795	37,255

※平成 17 年以降は、浜松市との合併により数値なし

※工業用水：「工業統計調査報告書」の市町村別の水源別用水量（従業員 30 人以上の事業所）から抜粋。地下水等は井戸水（湧水を含む）を指す。

※生活用水：「静岡県の水道の現況」の年間取水量一覧表及び簡易水道施設一覧表から抜粋。上水道は年間取水量一覧表の地下水（伏流水は除く）とその他（湧水等）の計。

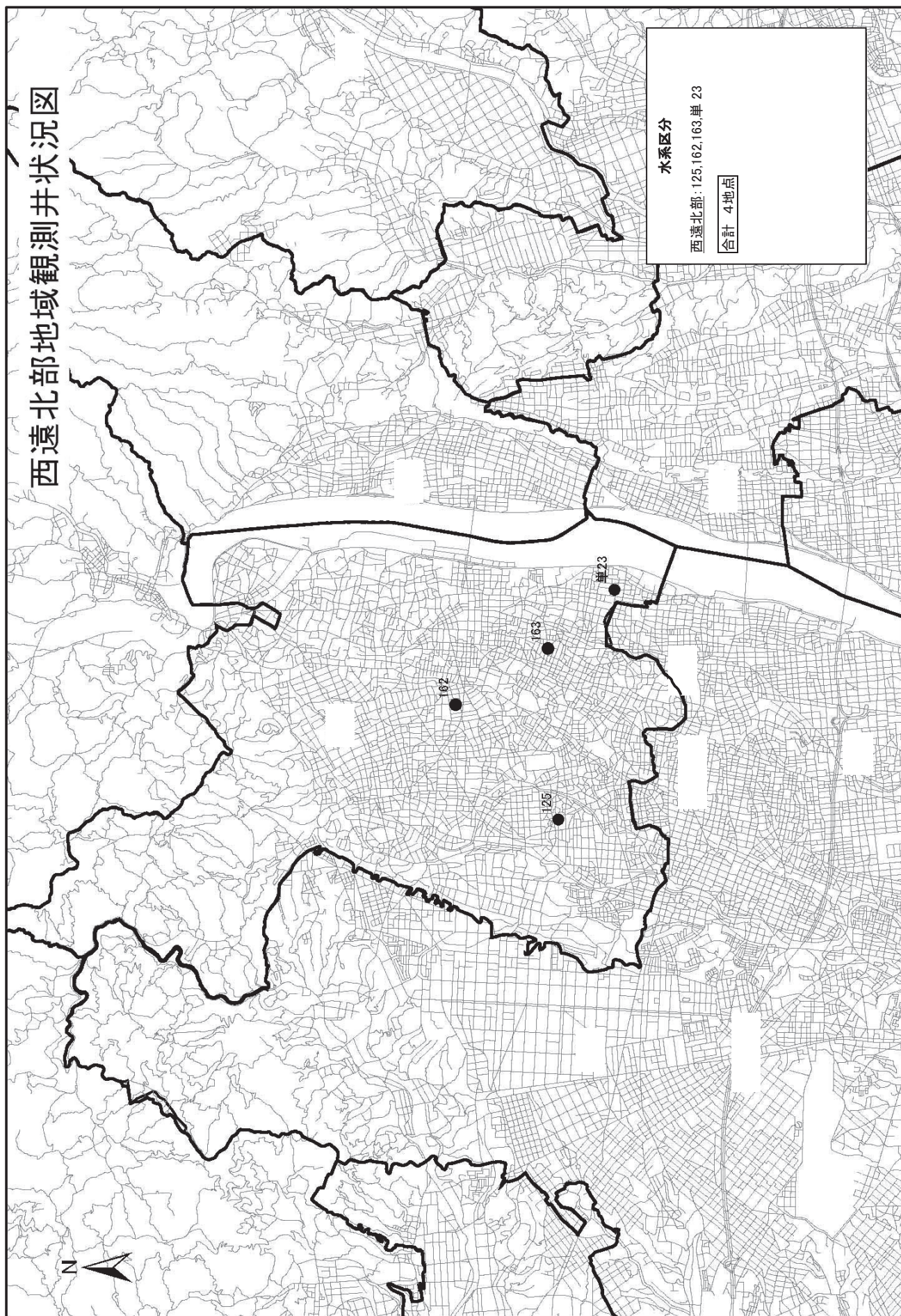
## イ 地下水位の状況

本地域では 4 箇所地下水位観測を実施している（尾野公民館は H30. 12 観測終了）。

地下水位について、小林、東美菌及び尾野公民館では夏に低く、冬に高い揚水型を示し、平口とサンライフ浜北では夏に高く、冬に低い自然型を示すが、小林と平口はここ数年傾向が変化している。

直近 10 年の地下水位の経年変化は、小林、東美菌及び尾野公民館でやや上昇、平口とサンライフ浜北ではほぼ横ばいとなっている。

# 西遠北部地域観測井状況図



西遠北部

No. 125 平口

管頭標高	15.5m
深度	0m
ストレーナー	
観測方法	自動

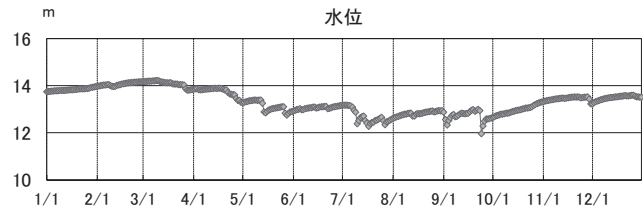
備考	
----	--

単位：m

	2020年	2021年	2022年	2022年 月最高	2022年 月最低
1月	13.25	13.89	13.84	13.97	13.75
2月	13.33	13.87	14.07	14.18	13.96
3月	13.12	13.78	14.09	14.22	13.81
4月	12.89	13.44	13.76	13.90	13.28
5月	12.83	13.08	13.13	13.40	12.70
6月	12.71	13.03	13.06	13.17	12.92
7月	11.93	12.81	12.69	13.18	12.24
8月	12.31	12.83	12.82	12.95	12.60
9月	12.50	12.85	12.71	13.02	11.81
10月	12.62	13.22	12.96	13.32	12.65
11月	12.95	13.55	13.45	13.53	13.19
12月	13.25	13.65	13.49	13.60	13.20
平均	12.81	13.33	13.34	14.22	11.81

年間最高 年間最低

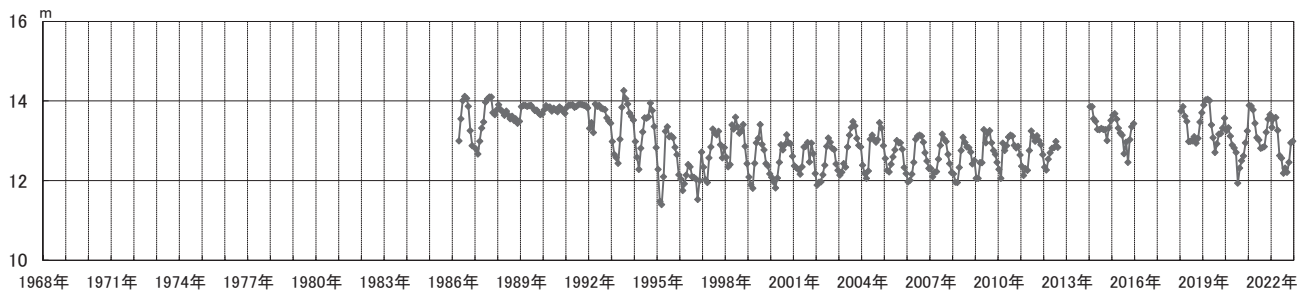
(2022年1月～12月)



(2013年～2022年)



(1968年～2022年)



No. 162 小林

管頭標高	23.8m
深度	170m
ストレーナー	114-122m
観測方法	自動

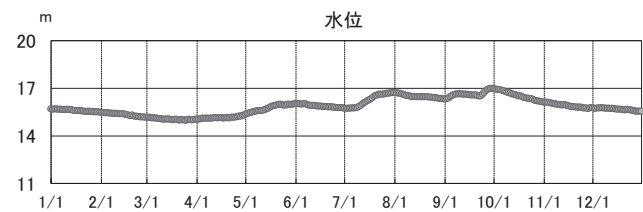
備考	
----	--

単位：m

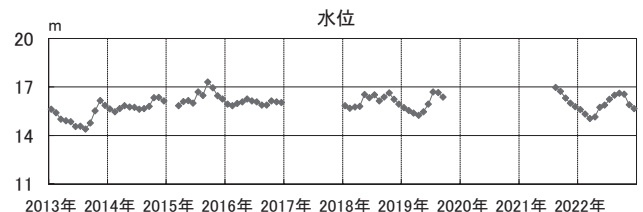
	2020年	2021年	2022年	2022年 月最高	2022年 月最低
1月			15.60	15.70	15.47
2月			15.34	15.49	15.15
3月			15.06	15.19	14.96
4月			15.15	15.35	15.04
5月			15.76	16.03	15.33
6月			15.88	16.05	15.74
7月			16.23	16.73	15.73
8月		16.97	16.49	16.72	16.31
9月		16.74	16.62	16.99	16.31
10月		16.32	16.55	16.98	16.12
11月		16.00	15.91	16.13	15.72
12月		15.79	15.68	15.78	15.53
平均		16.36	15.86	16.99	14.96

年間最高 年間最低

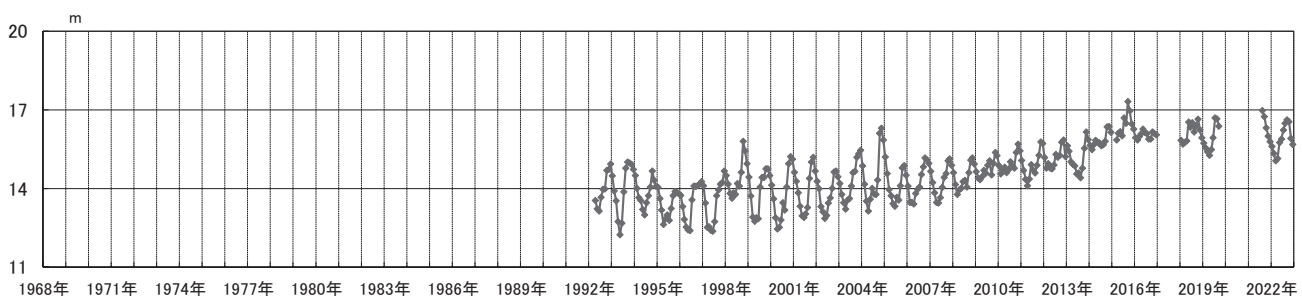
(2022年1月～12月)



(2013年～2022年)



(1968年～2022年)



No. 163 東美園

管頭標高	21.2m
深度	172m
ストレーナー	162-170m
観測方法	自動

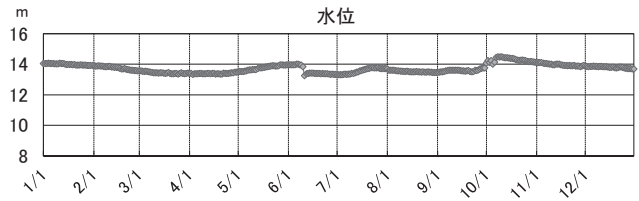
備考
----

単位：m

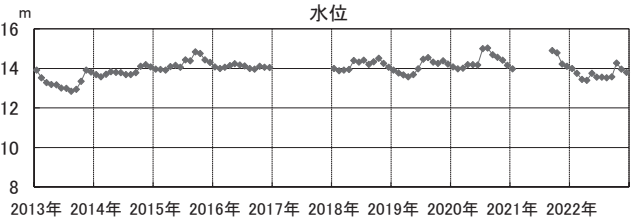
	2020年	2021年	2022年	2022年 月最高	2022年 月最低
1月	14.08	13.98	13.99	14.08	13.89
2月	13.97		13.76	13.91	13.55
3月	14.01		13.44	13.58	13.34
4月	14.18		13.39	13.52	13.24
5月	14.19		13.75	13.98	13.47
6月	14.17		13.56	14.02	12.09
7月	15.00		13.55	13.79	13.29
8月	15.04		13.53	13.72	13.44
9月	14.69	14.91	13.58	13.75	13.44
10月	14.56	14.80	14.28	14.65	13.41
11月	14.41	14.23	13.97	14.13	13.59
12月	14.16	14.11	13.80	13.89	13.68
平均	14.37	14.40	13.72	14.65	12.09

年間最高 年間最低

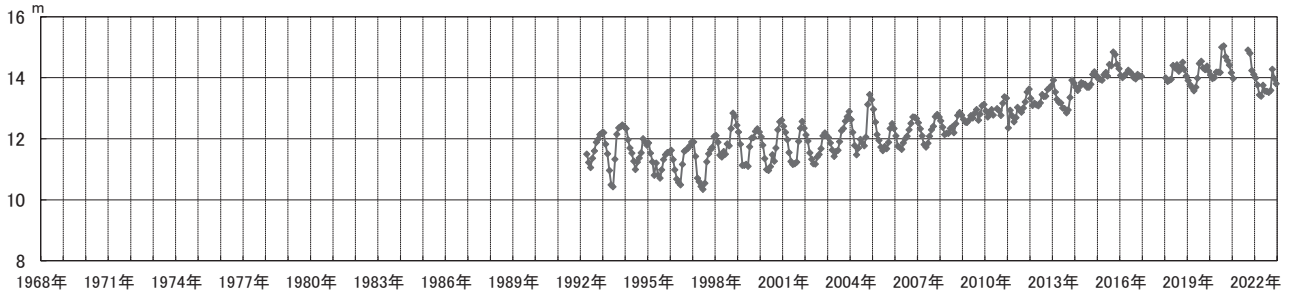
(2022年1月～12月)



(2013年～2022年)



(1968年～2022年)



No. 単22 尾野公民館

管頭標高	38.6m
深度	110m
ストレーナー	52-60m
観測方法	自動

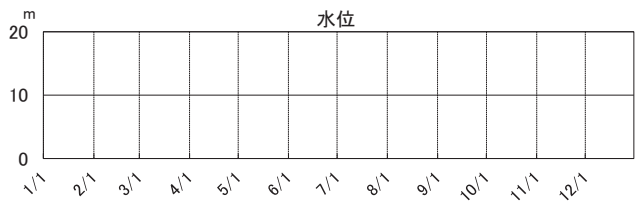
備考
----

単位：m

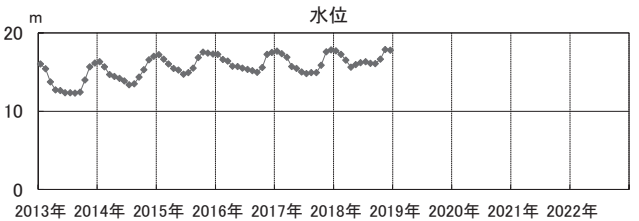
	2020年	2021年	2022年	2022年 月最高	2022年 月最低
1月					
2月					
3月					
4月					
5月					
6月					
7月					
8月					
9月					
10月					
11月					
12月					
平均					

年間最高 年間最低

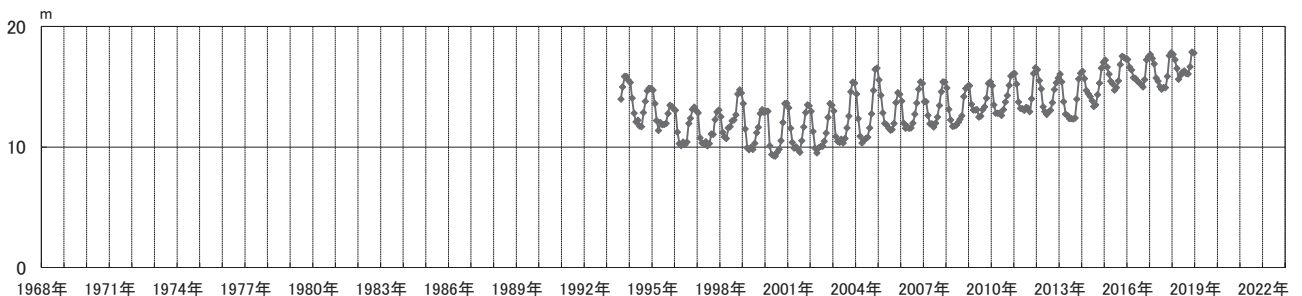
(2022年1月～12月)



(2013年～2022年)



(1968年～2022年)



No. 単23 サンライフ浜北

管頭標高	18m
深度	110m
スレーナー	86-95m
観測方法	自動

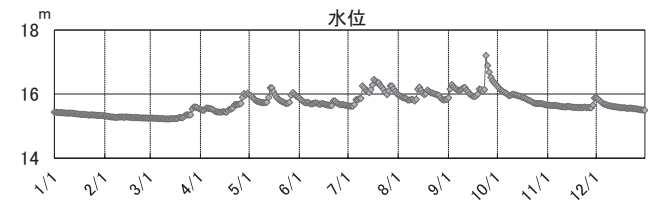
備考  
旧竜南

単位：m

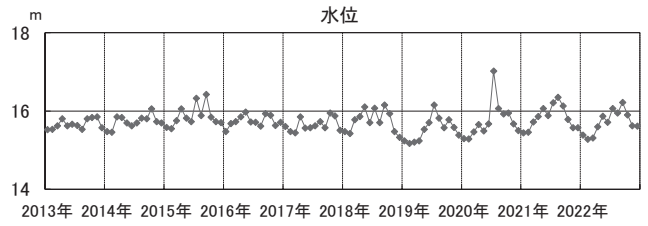
	2020年	2021年	2022年	2022年 月最高	2022年 月最低
1月	15.30	15.44	15.38	15.44	15.32
2月	15.28	15.46	15.28	15.33	15.25
3月	15.47	15.72	15.31	15.60	15.23
4月	15.65	15.86	15.59	16.04	15.43
5月	15.49	16.06	15.87	16.28	15.71
6月	15.67	15.88	15.71	15.90	15.63
7月	17.02	16.21	16.06	16.49	15.62
8月	16.06	16.35	15.95	16.23	15.78
9月	15.92	16.13	16.22	17.39	15.84
10月	15.94	15.78	15.90	16.29	15.66
11月	15.67	15.57	15.62	15.90	15.57
12月	15.50	15.57	15.61	15.90	15.50
平均	15.75	15.84	15.71	17.39	15.23

年間最高 年間最低

(2022年1月～12月)



(2013年～2022年)



(1968年～2022年)

