

ふるさと
納税対象♪



子供の未来は日本の未来

子どもたちの笑顔が集まる
「子どもの居場所づくり」を応援!!

寄附金募集

～ご協力をお願いします～

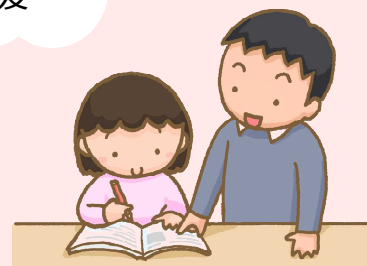


子ども食堂

学習支援

遊び場

交流の場



使い
みち

社会福祉法人静岡県社会福祉協議会を通じて、
県内の子どもの居場所の運営費に対して助成されます

寄附
金額

いくらでも構いません

寄附
方法

裏面をご覧ください

●「ふるさと納税」の対象になります(県内にお住まいの場合は、返礼品はありません)



お問い合わせ先

静岡県健康福祉部 こども家庭課 ひとり親支援班

TEL : 054(221)2365 FAX : 054(221)3521

E-mail : kokatei@pref.shizuoka.lg.jp

HP : <https://www.pref.shizuoka.jp/kodomokyoiku/kodomokosodate/kosodateservice/1040719/1022312.html>



寄附の方法

方法
1

ふるさと納税サイト「ふるさとチョイス」で寄附する



申
込

「ふるさとチョイス」HPで、静岡県に「寄附する」
<https://www.furusato-tax.jp/city/product/22000>

「寄附金の使い道を選択」で、「子どもの居場所づくり活動の促進」を選択

支
払

クレジットカード決済（VISA、MasterCard、JCB、AmericanExpress、ダイナース）、
携帯キャリア決済（d払い、auかんたん決済、ソフトバンクまとめて支払い）、
AmazonPay、PayPal、メルペイ、PayPay au PAY、楽天ペイ、あと払いペイディ、
コンビニエンスストア支払い、ネットバンク、ペイジー支払いが利用できます。
（ふるさとチョイスによる寄附は2,000円からです。）

方法
2

寄附申出書で申し込み、納付書で寄附する



申
込

静岡県のHP【ふじのくに応援寄附金（ふるさと納税）>「ふるさと納税」
の受付方法】から「寄附申出書」（PDF）をダウンロード

<https://www.pref.shizuoka.jp/kurashikankyo/zei/ouenkifu/1050464/1011884.html>

※電話（054-221-2337）でお問い合わせいただければ、返礼品（県外在住者のみ）等
の案内と合わせて「寄附申出書」を郵送いたします。

必要事項を記載（「寄附金の活用を希望する取組」欄は「子どもの居場所づくり活動
の促進」にチェック）し、メール、ファックス、郵送のいずれかでお送りください。

E-mail zeimu@pref.shizuoka.lg.jp **FAX** 054-221-3361

郵送 〒420-8601 静岡市葵区追手町9番6号 静岡県経営管理部税務課 税制広報班 宛

支
払

納付書を送付します。指定の金融機関での支払いをお願いします。

〈静岡県内〉静岡銀行、スルガ銀行、清水銀行、ゆうちょ銀行（郵便局）、その他静岡県の
公金を収納できる金融機関

〈静岡県外〉上記4行と静岡中央銀行、みずほ銀行、三菱UFJ銀行、三井住友銀行、み
ずほコーポレート銀行

方法
3

払込取扱票（静岡県専用）で寄附する

申
込

静岡県税務課、静岡県子ども家庭課、静岡県東京事務所、静岡県大阪事務所のいずれ
かの窓口で「払込取扱票（静岡県専用）」を入手

※電話（054-221-2337）でお問い合わせいただければ、返礼品（県外在住者のみ）等
の案内と合わせて「払込取扱票（静岡県専用）」を郵送いたします。

支
払

必要事項を記載（「寄附金の活用を希望する取組」欄は「子どもの居場所づくり活動
の促進」と記載）し、ゆうちょ銀行又は郵便局で支払いをしてください。

※「払込取扱票（静岡県専用）」は寄附の申込と納付をまとめて行う方法です。

納付後の流れ

○お礼状等の送付

知事からのお礼状のほか、以下の書類を郵送いたします。

- ・納付証明書（クレジットカード決済の方、金融機関にて領収証書が発行されない方）
- ・特産品希望票（特産品贈呈対象者で、寄附申出時に希望特産品を指定しなかった方）
- ・寄附金税額控除に係る申告特例申請書（ふるさと納税ワンストップ特例制度関係書類）

○静岡県特産品の贈呈

ご寄附いただきました方のうち、静岡県内に住民票を有していない方には、お礼の品として静
岡県の特産品をお送りします。