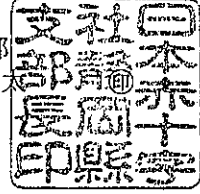


地域医療支援病院業務報告書

23年 9月 30日

静岡県知事 川勝 平太 様

開設者 住所 静岡県静岡市葵区追手町44番17号
 名称 日本赤十字社静岡県支部
 支部長 川勝平太
 電話 054-252-8131



平成22年度の業務について、次のとおり医療法第12条の2の規定により報告します。

- 1 地域医療支援病院の名称 静岡赤十字病院
- 2 開設の場所 静岡県静岡市葵区追手町8番2号
- 3 紹介患者に対する医療提供及び他の病院又は診療所に対する患者紹介の実績

地域医療支援病院紹介率	52.3%	算定期間	平成22年4月1日
地域医療支援病院逆紹介率	75.2%		～ 平成23年3月31日
算出根拠	A:紹介患者の数		7,338 人
	B:救急患者の数		1,283 人
	C:初診患者の総数		16,474 人
	他の病院又は診療所に紹介した患者の数		12,381 人 (6205人)

- (注1) 「地域医療支援病院紹介率」欄は、A、Bの和をCで除した数に100を乗じて小数点以下第1位まで記入すること。
それぞれの患者数については、前年度の延べ数を記入すること。
- (注2) 地域医療支援病院紹介率が60%以上80%未満の病院にあつては、承認後2年間で地域医療支援病院紹介率を80%以上とするための具体的な年次計画を併せて提出すること。
- (注3) 他の病院又は診療所に紹介した患者の数については、括弧内に「A:紹介患者の数」のうち、他の病院又は診療所に紹介した患者の数を併せて記入すること。



平成22年度 地域医療支援病院 紹介率・逆紹介率

	4月	5月	6月	7月	8月	9月	10月	11月	12月	1月	2月	3月	合計
① 地域医療支援病院紹介率	51.9	53.0	51.2	51.9	48.2	52.7	55.9	54.2	54.0	50.8	52.7	52.5	52.3
② 初診紹介患者数	618	589	634	622	634	611	626	656	549	558	577	664	7,338
③ 緊急入院初診患者数	110	118	102	128	117	116	104	92	96	114	89	97	1,283
④ 休日夜間初診救急患者数	451	581	445	571	540	512	555	501	547	591	448	458	6,200
⑤ 休日夜間緊急入院患者数	89	96	79	91	84	83	83	69	78	86	62	82	982
⑥ 紹介率計算式初診患者(分母)	1,402	1,334	1,437	1,445	1,559	1,380	1,306	1,380	1,194	1,324	1,263	1,450	16,474
⑦ 初診料算定数	1,764	1,819	1,803	1,925	2,015	1,809	1,778	1,812	1,663	1,829	1,649	1,826	21,692
⑧ 地域医療支援病院逆紹介率	82.8	78.9	79.3	81.0	72.0	75.3	73.7	70.0	79.2	61.8	71.9	75.7	75.2
⑨ 逆紹介患者数(診療情報提供料算定数)	1,161	1,052	1,139	1,170	1,123	1,039	962	966	946	818	908	1,097	12,381

上記①～⑧の定義

- ① 開設者と直接関係のない他の病院又は診療所から紹介状により紹介された初診の患者。(時間外を含む)
他の病院又は診療所等における検診の結果、精密検診を必要とされた患者の精密検診のための受診で、紹介状又は検査票等に、紹介目的、検査結果等についてその記載がなされている場合を含む。
- ② 緊急的に入院し治療を必要とした初診の救急患者。(救急外来での受診による)
①との重複を除く。
- ③ 休日夜間に治療を必要とした初診の救急患者。(救急外来での受診による)
①との重複を除く。
- ④ 休日夜間に入院し治療を必要とした初診の救急患者。(救急外来での受診による)
①との重複を除く。
- ⑤ 診療報酬上の初診料(270点)を算定した患者。
- ⑥ 診療報酬上の診療情報提供料I(250点)及び診療情報提供料II(500点)を算定した患者。
診療報酬上の地域連携診療計画管理料(900点)を算定した患者を含む。

地域医療支援病院 紹介率・逆紹介率(科別)

診療科別

H22年	内科	精神	神内	呼吸	消化	循環	小児	外科	整形	形成	脳外	心外	血液	リウ	皮膚	泌尿	産婦	眼科	耳鼻	放射	救急	合計
地域医療支援病院紹介率	56.2	41.5	57	56.8	76.6	68.2	29.2	58.7	44.6	30.1	54.1	87.9	85.2	86.1	19.2	57.3	37.7	44.6	50.5	99.8	89.6	52.3
初診の紹介患者	728	39	952	248	348	179	234	644	781	108	186	177	114	31	123	448	433	166	834	536	29	7,338
初診の救急入院患者	249	0	197	12	44	44	112	117	172	2	75	5	1	0	0	2	19	0	12	0	220	1,283
初診患者(初診算定数)	3416	95	2264	499	533	396	2166	1361	3123	554	852	210	135	36	789	907	1222	430	1790	537	377	21,692
休日・夜間の初診の救急患者	1884	1	392	51	56	107	1088	164	1094	191	420	7	1	0	150	124	38	58	124	0	250	6,200
休日・夜間の初診の救急入院患者	207	0	144	10	35	38	105	100	110	2	50	4	1	0	0	2	14	0	9	0	151	982
紹介率分母	1739	94	2016	458	512	327	1183	1297	2139	365	482	207	135	36	639	785	1198	372	1675	537	278	16,474
地域医療支援病院逆紹介率	105	76.6	103	57.6	104	107	85	94.8	36.4	18.4	75.3	127	107	86.1	35.5	57.7	40.4	40.9	69.4	147	36.3	75.2
情報提供料算定数	1832	72	2083	264	532	350	1005	1229	778	67	363	262	144	31	227	453	484	152	1163	789	101	12,381
初診患者(初診算定数)	3416	95	2264	499	533	396	2166	1361	3123	554	852	210	135	36	789	907	1222	430	1790	537	377	21,692

地域医療支援病院 紹介率・逆紹介率(科別)

診療科別

H22年4月	内科	精神	神内	呼吸	消化	循環	小児	外科	整形	形成	脳外	心外	血液	リウ	皮膚	泌尿	産婦	眼科	耳鼻	放射	救急	合計
地域医療支援病院紹介率	56.4	55.6	46.9	58.9	81.6	47.8	28.6	55.2	45.6	45.5	68.3	75	75	100	22	53.8	38.4	34.5	49.6	100	89.7	51.9
初診の紹介患者	69	5	92	31	32	8	10	49	74	14	19	9	8	5	9	28	37	10	63	44	2	618
初診の救急入院患者	19	0	13	2	8	3	10	4	15	1	9	0	1	0	0	0	1	0	0	0	24	110
初診患者(初診算定数)	258	9	250	60	51	30	119	103	270	53	70	12	12	5	56	57	101	33	136	44	35	1,764
休日・夜間の初診の救急患者	121	0	38	5	8	9	59	9	84	21	35	0	1	0	15	5	3	4	9	0	25	451
休日・夜間の初診の救急入院患者	19	0	12	1	6	2	10	2	9	1	6	0	1	0	0	0	1	0	0	0	19	89
紹介率分母	156	9	224	56	49	23	70	96	195	33	41	12	12	5	41	52	99	29	127	44	29	1402
地域医療支援病院逆紹介率	111	100	82.6	57.1	112	135	72.9	118	39	51.5	107	150	142	60	73.2	75	54.5	55.2	83.5	175	51.7	82.8
情報提供料算定数	173	9	185	32	55	31	51	113	76	17	44	18	17	3	30	39	54	16	106	77	15	1,161
初診患者(初診算定数)	258	9	250	60	51	30	119	103	270	53	70	12	12	5	56	57	101	33	136	44	35	1,764

地域医療支援病院 紹介率・逆紹介率(科別)

診療科別

H22年5月	内科	精神	神内	呼吸	消化	循環	小児	外科	整形	形成	脳外	心外	血液	リウ	皮膚	泌尿	産婦	眼科	耳鼻	放射	救急	合計
地域医療支援病院紹介率	58.3	42.9	52.2	54.1	86.8	75	42.9	55.3	44.5	40	51.2	90.9	88.9	50	25.7	48.2	34.8	57.9	50.8	100	100	53.0
初診の紹介患者	64	3	71	19	31	16	20	54	69	12	15	9	8	2	18	27	28	11	64	48	0	589
初診の救急入院患者	27	0	12	1	2	8	16	9	12	0	7	1	0	0	0	0	3	0	0	0	20	118
初診患者(初診算定数)	309	8	170	40	38	36	206	116	276	48	69	11	9	4	84	69	89	24	137	48	28	1,819
休日・夜間の初診の救急患者	178	1	19	4	1	9	138	10	104	18	30	1	0	0	14	13	2	5	11	0	23	581
休日・夜間の初診の救急入院患者	25	0	8	1	1	5	16	8	10	0	4	1	0	0	0	0	2	0	0	0	15	96
紹介率分母	156	7	159	37	38	32	84	114	182	30	43	11	9	4	70	56	89	19	126	48	20	1334
地域医療支援病院逆紹介率	82.7	42.9	104	67.6	113	141	121	78.9	33	20	76.7	200	111	50	52.9	78.6	52.8	94.7	76.2	135	50	78.9
情報提供料算定数	129	3	165	25	43	45	102	90	60	6	33	22	10	2	37	44	47	18	96	65	10	1,052
初診患者(初診算定数)	309	8	170	40	38	36	206	116	276	48	69	11	9	4	84	69	89	24	137	48	28	1,819

地域医療支援病院 紹介率・逆紹介率(科別)

診療科別

H22年6月	内科	精神	神内	呼吸	消化	循環	小児	外科	整形	形成	脳外	心外	血液	リウ	皮膚	泌尿	産婦	眼科	耳鼻	放射	救急	合計
地域医療支援病院紹介率	46.9	33.3	54.1	41.2	74.4	58.6	46.9	46.6	50.7	37	48.9	100	93.3	100	18.8	62.3	35.8	50	45	100	66.7	51.2
初診の紹介患者	46	3	95	11	31	13	33	40	90	9	17	13	14	3	9	42	31	20	68	44	2	634
初診の救急入院患者	15	0	17	3	1	4	13	8	14	1	6	0	0	0	0	1	3	0	0	0	16	102
初診患者(初診算定数)	214	9	224	37	46	32	191	109	271	48	73	14	15	3	58	75	96	45	164	44	35	1,803
休日・夜間の初診の救急患者	95	0	30	6	4	6	104	13	76	22	31	1	0	0	10	7	3	5	13	0	19	445
休日・夜間の初診の救急入院患者	11	0	13	3	1	3	11	7	10	1	5	0	0	0	0	1	2	0	0	0	11	79
紹介率分母	130	9	207	34	43	29	98	103	205	27	47	13	15	3	48	69	95	40	151	44	27	1437
地域医療支援病院逆紹介率	110	66.7	83.1	61.8	102	159	89.8	109	43.4	3.7	61.7	115	80	66.7	53.3	95.7	53.7	37.5	73.5	175	40.7	79.3
情報提供料算定数	143	6	172	21	44	46	88	112	89	1	29	15	12	2	28	66	51	15	111	77	11	1,139
初診患者(初診算定数)	214	9	224	37	46	32	191	109	271	48	73	14	15	3	58	75	96	45	164	44	35	1,803

地域医療支援病院 紹介率・逆紹介率(科別)

診療科別

H22年7月	内科	精神	神内	呼吸	消化	循環	小児	外科	整形	形成	脳外	心外	血液	リウ	皮膚	泌尿	産婦	眼科	耳鼻	放射	救急	合計
地域医療支援病院紹介率	59.1	37.5	57.6	55.6	79.1	59.3	25.2	59.3	42.7	28.6	48.9	90.9	60	100	23.1	64.5	37.1	34.1	54.1	97.4	96.6	51.9
初診の紹介患者	63	3	83	20	31	13	18	62	68	10	14	10	6	3	12	40	35	14	78	37	2	622
初診の救急入院患者	34	0	15	0	3	3	8	11	14	0	9	0	0	0	0	0	4	0	1	0	26	128
初診患者(初診算定数)	321	8	185	41	44	33	182	128	298	48	77	11	10	3	77	74	108	47	153	38	39	1,925
休日・夜間の初診の救急患者	183	0	25	5	4	9	87	15	113	13	35	0	0	0	25	12	5	6	7	0	27	571
休日・夜間の初診の救急入院患者	26	0	10	0	3	3	8	10	7	0	5	0	0	0	0	0	2	0	0	0	17	91
紹介率分母	164	8	170	36	43	27	103	123	192	35	47	11	10	3	52	62	105	41	146	38	29	1445
地域医療支援病院逆紹介率	98.8	163	113	63.9	116	88.9	93.2	115	35.4	0	72.3	173	140	33.3	50	93.5	42.9	24.4	80.1	168	44.8	81.0
情報提供料算定数	162	13	192	23	50	24	96	141	68	0	34	19	14	1	26	58	45	10	117	64	13	1,170
初診患者(初診算定数)	321	8	185	41	44	33	182	128	298	48	77	11	10	3	77	74	108	47	153	38	39	1,925

地域医療支援病院 紹介率・逆紹介率(科別)

診療科別

H22年8月	内科	精神	神内	呼吸	消化	循環	小児	外科	整形	形成	脳外	心外	血液	リウ	皮膚	泌尿	産婦	眼科	耳鼻	放射	救急	合計
地域医療支援病院紹介率	47.6	37.5	55.4	53.7	80.8	79.2	25	61.5	32.7	34.5	51.6	80	73.3	100	15.7	58.5	39	31.6	48.1	102	77.4	48.2
初診の紹介患者	66	3	69	22	37	14	20	57	42	19	11	16	11	1	13	48	43	12	76	53	1	634
初診の救急入院患者	22	0	18	0	5	5	12	10	14	0	5	0	0	0	0	0	3	0	0	0	23	117
初診患者(初診算定数)	362	8	183	47	55	36	180	115	249	70	53	21	15	1	99	94	122	45	163	52	45	2,015
休日・夜間の初診の救急患者	194	0	43	6	7	17	61	15	86	15	25	1	0	0	16	12	6	7	5	0	24	540
休日・夜間の初診の救急入院患者	17	0	17	0	4	5	9	9	8	0	3	0	0	0	0	0	2	0	0	0	10	84
紹介率分母	185	8	157	41	52	24	128	109	171	55	31	20	15	1	83	82	118	38	158	52	31	1559
地域医療支援病院逆紹介率	108	113	102	43.9	80.8	150	76.6	93.2	35.1	5.45	74.2	110	46.7	400	34.9	57.3	36.4	52.6	73.4	144	16.1	72.0
情報提供料算定数	199	9	160	18	42	36	98	107	60	3	23	22	7	4	29	47	43	20	116	75	5	1,123
初診患者(初診算定数)	362	8	183	47	55	36	180	115	249	70	53	21	15	1	99	94	122	45	163	52	45	2,015

地域医療支援病院 紹介率・逆紹介率(科別)

診療科別

H22年9月	内科	精神	神内	呼吸	消化	循環	小児	外科	整形	形成	脳外	心外	血液	リウ	皮膚	泌尿	産婦	眼科	耳鼻	放射	救急	合計
地域医療支援病院紹介率	62.2	50	62	57.1	81.3	60	29.9	60	40.2	30.4	56.8	76	75	50	18.5	54.3	41.3	38.5	48.8	100	91.7	52.7
初診の紹介患者	53	3	94	27	21	12	19	62	54	7	19	19	6	2	12	38	48	10	60	43	2	611
初診の救急入院患者	26	0	20	1	5	0	7	13	16	0	6	0	0	0	0	0	2	0	0	0	20	116
初診患者(初診算定数)	249	6	208	53	33	25	171	131	257	33	73	26	8	4	81	87	124	32	131	43	34	1,809
休日・夜間の初診の救急患者	142	0	31	5	6	5	91	16	97	10	35	1	0	0	16	17	5	6	8	0	21	512
休日・夜間の初診の救急入院患者	20	0	7	1	5	0	7	10	14	0	6	0	0	0	0	0	2	0	0	0	11	83
紹介率分母	127	6	184	49	32	20	87	125	174	23	44	25	8	4	65	70	121	26	123	43	24	1,380
地域医療支援病院逆紹介率	126	50	78.3	53.1	103	165	116	86.4	35.1	17.4	70.5	92	125	50	43.1	61.4	29.8	26.9	88.6	160	33.3	75.3
情報提供料算定数	160	3	144	26	33	33	101	108	61	4	31	23	10	2	28	43	36	7	109	69	8	1,039
初診患者(初診算定数)	249	6	208	53	33	25	171	131	257	33	73	26	8	4	81	87	124	32	131	43	34	1,809

地域医療支援病院 紹介率・逆紹介率(科別)

診療科別

H22年10月	内科	精神	神内	呼吸	消化	循環	小児	外科	整形	形成	脳外	心外	血液	リウ	皮膚	泌尿	産婦	眼科	耳鼻	放射	救急	合計
地域医療支援病院紹介率	64.4	30.8	60.9	66.7	78	64	26.2	62.6	45.9	34.6	57.8	93.8	86.7	0	13.7	66.1	44.4	43.2	53.6	100	95.5	55.9
初診の紹介患者	73	4	76	23	31	14	11	54	66	9	20	14	13	0	7	38	40	16	71	43	3	626
初診の救急入院患者	12	0	22	1	1	2	6	13	18	0	6	1	0	0	0	1	0	0	3	0	18	104
初診患者 (初診算定数)	294	13	183	42	41	31	117	113	290	45	94	16	15	1	59	70	92	41	148	43	30	1,778
休日・夜間の初診の救急患者	173	0	40	7	1	8	58	16	120	19	53	1	0	0	8	12	2	4	12	0	21	555
休日・夜間の初診の救急入院患者	11	0	18	1	1	2	6	10	13	0	4	1	0	0	0	1	0	0	2	0	13	83
紹介率分母	132	13	161	36	41	25	65	107	183	26	45	16	15	1	51	59	90	37	138	43	22	1,306
地域医療支援病院逆紹介率	129	61.5	99.4	63.9	92.7	112	81.5	106	34.4	23.1	32.2	169	86.7	0	23.5	49.2	40	21.6	42.8	174	18.2	73.7
情報提供料算定数	170	8	160	23	38	28	53	113	63	6	37	27	13	0	12	29	36	8	59	75	4	962
初診患者 (初診算定数)	294	13	183	42	41	31	117	113	290	45	94	16	15	1	59	70	92	41	148	43	30	1,778

地域医療支援病院 紹介率・逆紹介率(科別)

診療科別

H22年11月	内科	精神	神内	呼吸	消化	循環	小児	外科	整形	形成	脳外	心外	血液	リウ	皮膚	泌尿	産婦	眼科	耳鼻	放射	救急	合計
地域医療支援病院紹介率	55.1	42.9	64.7	51.2	72	72.7	30.2	67.6	41.7	24	42.4	84	87.5	100	14	55.1	42.6	66.7	52.9	98.2	86.7	54.2
初診の紹介患者	56	3	95	19	32	20	29	64	53	6	10	19	7	2	7	43	42	22	70	56	1	656
初診の救急入院患者	19	0	17	2	4	4	6	7	12	0	4	2	0	0	0	0	1	0	2	0	12	92
初診患者(初診算定数)	257	7	194	42	53	38	226	111	225	40	68	25	8	2	61	89	104	37	146	57	22	1,812
休日・夜間の初診の救急患者	138	0	35	2	7	9	115	12	72	15	38	1	0	0	11	11	4	4	12	0	15	501
休日・夜間の初診の救急入院患者	17	0	14	1	4	4	5	6	3	0	3	1	0	0	0	0	1	0	2	0	8	69
紹介率分母	136	7	173	41	50	33	116	105	156	25	33	25	8	2	50	78	101	33	136	57	15	1,380
地域医療支援病院逆紹介率	104	100	116	34.1	96	73.8	70.7	101	30.1	16	97	108	133	0	20	30.3	43.6	24.2	41.9	130	20	70.0
情報提供料算定数	141	7	201	14	48	26	82	106	47	4	32	27	11	0	10	24	44	8	57	74	3	966
初診患者(初診算定数)	257	7	194	42	53	38	226	111	225	40	68	25	8	2	61	89	104	37	146	57	22	1,812

地域医療支援病院 紹介率・逆紹介率(科別)

診療科別

H22年12月	内科	精神	神内	呼吸	消化	循環	小児	外科	整形	形成	脳外	心外	血液	リウ	皮膚	泌尿	産婦	眼科	耳鼻	放射	救急	合計
地域医療支援病院紹介率	54.5	100	56.3	60.6	71.8	76	26.5	61.7	50	30.4	69.2	100	92.9	100	15.6	55.6	32.6	51.6	61	100	95.7	54.0
初診の紹介患者	59	5	60	18	25	15	22	41	65	7	11	11	13	2	7	30	28	16	74	37	3	549
初診の救急入院患者	7	0	16	2	3	4	8	17	12	0	7	0	0	0	0	0	0	0	1	0	19	96
初診患者(初診算定数)	250	5	158	34	41	30	212	97	246	42	71	11	14	2	54	67	88	36	136	37	32	1,663
休日・夜間の初診の救急患者	136	0	36	3	4	8	107	18	100	19	49	0	0	0	9	13	2	5	14	0	24	547
休日・夜間の初診の救急入院患者	7	0	13	2	2	3	8	15	8	0	4	0	0	0	0	0	0	0	1	0	15	78
紹介率分母	121	5	135	33	39	25	113	94	154	23	26	11	14	2	45	54	86	31	123	37	23	1,194
地域医療支援病院逆紹介率	105	40	147	72.7	136	104	92.9	106	36.4	39.1	96.2	227	107	50	6.67	44.4	34.9	38.7	42.3	141	30.4	79.2
情報提供料算定数	127	2	198	24	53	26	105	100	56	9	25	25	15	1	3	24	30	12	52	52	7	946
初診患者(初診算定数)	250	5	158	34	41	30	212	97	246	42	71	11	14	2	54	67	88	36	136	37	32	1,663

地域医療支援病院 紹介率・逆紹介率(科別)

診療科別

H23年1月	内科	精神	神内	呼吸	消化	循環	小児	外科	整形	形成	脳外	心外	血液	リウ	皮膚	泌尿	産婦	眼科	耳鼻	放射	救急	合計
地域医療支援病院紹介率	60.4	12.5	55.6	60	66.7	70	27.4	52.4	46.7	7.69	59.1	81.3	91.7	100	17.8	64.8	22	56.8	50	100	92.3	50.8
初診の紹介患者	56	1	64	24	25	16	17	46	71	2	21	12	11	1	8	35	22	18	63	43	2	558
初診の救急入院患者	31	0	20	0	3	5	9	8	20	0	5	1	0	0	0	0	0	0	2	0	10	114
初診患者(初診算定数)	349	8	176	42	45	33	186	111	276	42	70	16	12	1	54	61	101	38	145	43	20	1,829
休日・夜間の初診の救急患者	229	0	39	2	5	8	99	15	93	16	29	1	0	0	9	7	1	6	16	0	16	591
休日・夜間の初診の救急入院患者	24	0	14	0	2	5	8	7	12	0	3	1	0	0	0	0	0	0	1	0	9	86
紹介率分母	144	8	151	40	42	30	95	103	195	26	44	16	12	1	45	54	100	32	130	43	13	1,324
地域医療支援病院逆紹介率	84.7	37.5	94	60	78.6	40	76.8	78.6	34.4	30.8	36.4	106	108	300	15.6	48.1	28	43.8	49.2	126	84.6	61.8
情報提供料算定数	122	3	142	24	33	12	73	81	67	8	16	17	13	3	7	26	28	14	64	54	11	818
初診患者(初診算定数)	349	8	176	42	45	33	186	111	276	42	70	16	12	1	54	61	101	38	145	43	20	1,829

地域医療支援病院 紹介率・逆紹介率(科別)

診療科別

H23年2月	内科	精神	神内	呼吸	消化	循環	小児	外科	整形	形成	脳外	心外	血液	リウ	皮膚	泌尿	産婦	眼科	耳鼻	放射	救急	合計
地域医療支援病院紹介率	50.7	28.6	63.2	56.5	70.8	83.3	23.5	64.6	45.16	52.8	100	100	100	26.8	56.2	33.3	38.9	50	100	95	52.7	
初診の紹介患者	56	2	64	13	29	22	17	65	57	4	12	22	9	5	11	41	31	7	68	36	6	577
初診の救急入院患者	19	0	15	0	5	3	7	8	10	0	7	0	0	0	0	0	0	0	2	0	13	89
初診患者(初診算定数)	287	7	146	27	50	38	189	114	207	37	61	22	9	5	48	79	94	21	147	36	25	1,649
休日・夜間の初診の救急患者	155	0	28	4	5	11	94	8	61	12	30	0	0	0	7	6	1	3	9	0	14	448
休日・夜間の初診の救急入院患者	16	0	7	0	3	3	7	7	3	0	5	0	0	0	0	0	0	0	2	0	9	62
紹介率分母	148	7	125	23	48	30	102	113	149	25	36	22	9	5	41	73	93	18	140	36	20	1,263
地域医療支援病院逆紹介率	98.6	28.6	136	65.2	102	50	84.3	54	32.2	12	72.2	72.7	122	140	12.2	30.1	31.2	61.1	93.6	136	30	71.9
情報提供料算定数	146	2	170	15	49	15	86	61	48	3	26	16	11	7	5	22	29	11	131	49	6	908
初診患者(初診算定数)	287	7	146	27	50	38	189	114	207	37	61	22	9	5	48	79	94	21	147	36	25	1,649

地域医療支援病院 紹介率・逆紹介率(科別)

診療科別

H23年3月	内科	精神	神内	呼吸	消化	循環	小児	外科	整形	形成	脳外	心外	血液	リウ	皮膚	泌尿	産婦	眼科	耳鼻	放射	救急	合計
地域医療支援病院紹介率	60.7	57.1	59.4	65.6	77.1	65.5	72.3	56.2	47.5	24.3	46.7	92	100	100	20.8	50	49.5	35.7	45.2	100	96	52.5
初診の紹介患者	67	4	89	21	23	16	18	50	72	9	17	23	8	5	10	38	48	10	79	52	5	664
初診の救急入院患者	18	0	12	0	4	3	10	9	15	0	4	0	0	0	0	0	2	0	1	0	19	97
初診患者(初診算定数)	266	7	187	34	36	34	187	113	258	48	73	25	8	5	58	85	103	31	184	52	32	1,826
休日・夜間の初診の救急患者	140	0	28	2	4	8	75	17	88	11	30	0	0	0	10	9	4	3	8	0	21	458
休日・夜間の初診の救急入院患者	14	0	11	0	3	3	10	9	13	0	2	0	0	0	0	0	2	0	1	0	14	82
紹介率分母	140	7	170	32	35	29	122	105	183	37	45	25	8	5	48	76	101	28	177	52	25	1,450
地域医療支援病院逆紹介率	114	100	114	59.4	126	96.6	57.4	92.4	45.4	16.2	73.3	124	133	120	25	40.8	40.6	46.4	81.9	112	32	75.7
情報提供料算定数	160	7	194	19	44	28	70	97	83	6	33	31	11	6	12	31	41	13	145	58	8	1,097
初診患者(初診算定数)	266	7	187	34	36	34	187	113	258	48	73	25	8	5	58	85	103	31	184	52	32	1,826

4 共同利用の実績

(1) 共同利用の実績

1) 病床の共同利用	
・医療機関の延べ数	132医療機関
・うち開設者と直接関係のない医療機関の延べ数	132医療機関
2) 医療機器の共同利用	
・医療機関の延べ数	854医療機関
・うち開設者と直接関係のない医療機関の延べ数	655医療機関
3) 共同利用に係る病床の利用率	32.9%

注) 当該前年度の共同利用を行った医療機関の延べ数、これらの医療機関のうち開設者と直接関係のない医療機関の延べ数、共同利用に係る病床の病床利用率等を明記すること。

(2) 共同利用の範囲等

共同利用病床	6床
手術室	
放射線機器(CT・MRI・RI・骨塩定量)	
内視鏡室	
図書室	

注) 当該病院の建物の全部若しくは一部、設備、器械又は器具のうち、共同利用を行ったものを明記すること。

(3) 登録医療機関の名簿

別紙1のとおり

注) 当該医療機関と同一の2次医療圏に所在する医療機関のみ記入すること。

常時共同利用可能な病床数	6床
--------------	----

別紙1 (3) 登録医療機関の名簿

	医療機関名	住所	主たる診療科	地域医療支援病院開設者との経営上の関係
1	置塩泌尿器科クリニック	葵区呉服町1-1-2 スクエアビル8F	泌尿科	
2	岡外科胃腸科医院	葵区呉本通西町39	外科・胃腸・整科	
3	東泉クリニック	葵区昭和町5-4 平野ビル5F	外科	
4	宮田医院	駿河区国吉田4-24-17	消化科	
5	山中整形外科	駿河区敷地1-28-6	整科	
6	青山内科小児科医院	葵区北340-1	内科・小科	
7	あきやま呼吸器クリニック	葵区呉服町2-2-30	呼吸科	
8	浅野医院	駿河区丸子3-12-64	外科・胃腸	
9	石井内科医院	駿河区馬淵2-10-20	内科・循環科	
10	板井クリニック	駿河区曲金7-7-19	外科	
11	伊藤医院	葵区梅屋町1-7	耳科	
12	岩はし内科医院	駿河区丸子2-2-8-5	内科・呼吸科	
13	えいもと内科消化器科クリニック	葵区瀬名3-38-9	内科・消化科	
14	岡本外科クリニック	駿河区曲金4-7-3	外科・胃腸	
15	三枝クリニック・肛門科	葵区栄町1-1	外科・消化科・肛門	
16	佐藤外科内科医院	葵区北安東3-3-28	内科・外科	
17	杉浦内科	駿河区みずほ4-10-10	内科	
18	田野医院	葵区千代田2-13-35	内科・小科	
19	ともの整形外科クリニック	葵区上土1-1-71	整科	
20	ニシナクリニック	葵区瀬名1-17-8	外科・神内科	
21	水谷痛みのクリニック	葵区鷹匠1-11-15 MIC新静岡2F	麻科	
22	森本内科循環器科	葵区新通1-11-5	内科・循環科	
23	レディースクリニック古川	葵区安東3-10-5	産婦科	
24	脇理一郎クリニック	葵区緑町5-3	内科・神内科	
25	わたなベクリニック	駿河区南町6-16 パレルネッサンス104	内科・呼吸科・小科	
26	ちょう内科医院	駿河区小鹿430-3	内科・消化科	
27	静岡曲金クリニック	駿河区曲金3-5-5	内科・リウマチ科	
28	イイダ眼科医院	葵区城北94	眼科	
29	大石外科胃腸科医院	葵区鷹匠2-6-22	外科・胃腸・肛門	
30	松木消化器内科クリニック	葵区千代田7-7-12	内科・消化科・胃腸	
31	松成内科クリニック	葵区大岩本町7-1	内科・神内科・小科	
32	しお医院	葵区相生町9-5	泌尿科・性病	
33	高野外科胃腸科医院	駿河区中田1-7-11	胃腸・整科	
34	宮田医院	駿河区国吉田4-24-17	神内科	
35	まつとみクリニック	葵区上伝馬23-18	消化科・外科	
36	トモノ医院	葵区東鷹匠町24	内科・外科	
37	美和クリニック	葵区足久保口組127-7	内科・循環科	
38	おかもとレディースクリニック	駿河区曲金4-7-3	産婦科	
39	宮下医院	葵区羽鳥1-7-13	内科・消化科・循環科	
40	宮城島内科医院	葵区唐瀬1-2-27	内科・循環科	
41	柴山クリニック	駿河区登呂5-11-9	内科・循環科	
42	さそう内科呼吸器科クリニック	葵区大鋸町2-5	内科・呼吸科	
43	コスモス眼科医院	葵区昭府2-2-5	眼科	
44	鈴木内科医院	葵区安倍口新田526-3	内科・呼吸科・循環科・小科	
45	長谷通りクリニック	葵区安東1-21-9	内科・神内科・循環科	
46	ときわ公園クリニック	葵区川辺町1-1-4 グラトシエル1F	内科・呼吸科	
47	森田クリニック	葵区上足洗4-1-7	内科・消化科	
48	袴田外科医院	葵区籠上13-20	外科・胃腸・肛門・放科	
49	大石内科循環器科医院	葵区鷹匠2-6-1	内科・循環科	
50	川崎耳鼻咽喉科クリニック	葵区七間町13-1	耳鼻科	
51	森園クリニック	駿河区見瀬216	耳鼻科	
52	いとう耳鼻咽喉科	葵区千代田6丁目30-26	耳鼻科	
53	大坪耳鼻咽喉科	葵区田町2丁目141-5	耳鼻科	
54	矢島耳鼻咽喉科気管食道科医院	駿河区泉町2-3	耳鼻科	
55	おさだ耳鼻科	駿河区丸子新田536	耳鼻科	
56	長島耳鼻咽喉科医院	駿河区池田275-1	耳鼻科	
57	大町耳鼻咽喉科医院	駿河区八幡5丁目7-34	耳鼻科	
58	渡辺耳鼻咽喉科医院	駿河区寺田12-9	耳鼻科	
59	野口耳鼻咽喉科医院	駿河区曲金3丁目3-33	耳鼻科	
60	なかむら耳鼻咽喉科	葵区呉服町1丁目1-14 圭田ビル5階	耳鼻科	
61	宮城島耳鼻咽喉科医院	葵区上足洗2丁目7-8	耳鼻科	

62	伊藤医院	葵区梅屋町1-7	耳鼻科	
63	南波耳鼻咽喉科医院	葵区瀬名中央3丁目28-17	耳鼻科	
64	あさはた耳鼻科	葵区南1541-41	耳鼻科	
65	清水産婦人科クリニック	葵区北安東5丁目28-1	産婦人科	
66	内科 杉山医院	葵区水道町10-5	内科	
67	青木内科医院	清水区興津清見寺町143-17	内科・循科・小児	
68	おおいしレディースクリニック	清水区押切2416	産婦人科	
69	太田小児科医院	清水区巴町6-6	小児科	
70	草薙土屋外科医院	清水区草薙1丁目25-35	外科	
71	佐藤医院	清水区大坪2丁目3-12	内科・外科	
72	杉山医院	清水区大手3丁目3-21	内科・外科・整形	
73	竹内内科	清水区巴町2-5	内科・循科	
74	土屋内科	清水区七ツ新屋2丁目7-29	内科・循科・消科	
75	土屋医院	清水区三保340-10	外科・整形	
76	中川内科小児科医院	清水区石川新町8-31	内科・小児	
77	花みずき通り内科クリニック	清水区西高町4-6	内科・神内	
78	村上小児科医院	清水区草薙一里山19-7	小児科	
79	松永医院	清水区高橋南町7-68	内科	
80	望月クリニック	清水区大沢町2-14	外科・泌尿科	
81	渡辺外科医院	清水区草薙一里山3-33	外科・整形・皮膚	
82	吉田クリニック	清水区銀座1-23	精神・心内	

登録医療機関数 医科 82医療機関

5 救急医療の提供の実績

救急用又は患者輸送用自動車により 搬入した救急患者の数	5,197 (1,882)
上記以外の救急患者の数	9,260 (1,670)
合 計	14,457 (3,552)

注) それぞれの患者数については、前年度の延べ数を記入すること。
括弧内には、それぞれの患者数のうち入院を要した患者数を記載すること。

救急用又は患者輸送用自動車	2台
---------------	----

6 地域の医療従事者の資質の向上を図るための研修の実績

(1) 研修の内容

別紙2のとおり

(2) 研修の実績

研修者数	2,625 人
------	---------

注) 前年度の研修生の実数を記入すること。

(3) 研修の体制

- (1) 研修プログラムの有無 有 無
 (2) 研修委員会設置の有無 有 無

(3) 研修指導者

研修指導者氏名	職種	診療科	役職等	臨床経験年数	特記事項
小張 昌宏	医師	神経内科	副院長	31 年	臨床研修管理委員長
久保田 英司	医師	内科	部長	17 年	教育責任者
東 茂樹	医師	心臓外科	部長	31 年	
服部 政博	医師	産婦人科	部長	30 年	
森 俊治	医師	外科	部長	30 年	
柳岡 正範	医師	泌尿器科	部長	29 年	
村上 雅子	医師	内分泌代謝科	部長	27 年	
天羽 洋	医師	放射線科	部長	25 年	
田代 和弘	医師	病理部	部長	24 年	
小川 潤	医師	整形外科	部長	22 年	
芹澤 正博	医師	神経内科	部長	22 年	
中島 芳樹	医師	麻酔科	部長	21 年	
田口 淳	医師	血液内科	部長	18 年	
西澤 和倫	医師	小児科	部長	17 年	
行木 一郎太	医師	耳鼻咽喉科	部長	12 年	
中田 託郎	医師	救急科	副部長	8 年	
備前 篤	医師	形成外科	副部長	7 年	

注) 教育責任者については特記事項欄にその旨を記載すること。

(4) 研修実施のための施設及び設備の概要

施設名	床面積	設備概要
第一会議室	115.66 m ²	(主な設備) 長机14台、椅子42脚、大型スクリーン、プロジェクター ホワイトボード、演台
第二会議室	48.01 m ²	(主な設備) 長机8台、椅子24脚、プロジェクター(移動式)
第三会議室	57.25 m ²	(主な設備) 長机8台、椅子24脚、プロジェクター(移動式)
研修室	82.18 m ²	(主な設備) 長机14台、椅子42台、サイドボード(固定) プロジェクター
特別会議室	54 m ²	(主な設備) 大机1台、椅子13脚、サイドボード(固定) プロジェクター

平成22年度講演会・研修会 開催一覧(全て院外広報あり) 参加者2,668名(うち、院外407名)

	開催年月日	研修内容	講師	会場	対象者	参加者	院外	
1	H22.4.17	静岡赤十字病院コメディカルのための 経鼻内視鏡勉強会	静岡赤十字病院 健診部長	川田 和昭	静岡赤十字病 院第1・2・3会 議室	院内・院外 医師及びコ メディカル	71	69
2	H22.4.21	静岡赤十字病院整形外科勉強会	静岡赤十字病院 整形外科医師	太田 憲和	静岡赤十字病 院第1・2会議室	〃	43	8
3	H22.5.8	静岡若手医師のための感染症カン ファレンス	静岡県立静岡がんセ ンター感染症内科部 長	大曲 貴夫	静岡赤十字病 院研修室	〃	45	21
4	H22.5.12	臨床研修セミナー	伊賀内科・循環器 科院長	伊賀 幹二	静岡赤十字病 院第1・2会議室	〃	40	7
5	H22.5.13	医療安全セミナー	静岡赤十字病院 臨床工学課 課長	田形 勝至	静岡赤十字病 院第1会議室	〃	27	0
6	H22.5.19	静岡赤十字病院整形外科勉強会	静岡赤十字病院 リ ハビリテーション科部 長	相羽 整	静岡赤十字病 院第1・2会議室	〃	49	38
7	H22.5.21	第5回小児・乳児BLS講習会	静岡赤十字病院救急科副部 長 静岡赤十字病院救急科医師	中田 託郎 大岩 孝子	静岡赤十字病 院第1会議室	〃	10	1
8	H22.5.26	医療安全セミナー	静岡赤十字病院 薬剤部調剤係長	中村涼子	静岡赤十字病 院第1会議室	〃	72	0
9	H22.6.3	臨床研修セミナー	帝京大学医学部 内科学教授	内田 俊也	静岡赤十字病 院第1・2会議室	〃	67	36
10	H22.6.29	第116回静岡赤十字病院CPC	静岡赤十字病院初期臨床研修医 静岡赤十字病院初期臨床研修医	水口 知香 吉浜 圭祐	静岡赤十字病 院第1会議室	〃	36	0
11	H22.6.30	静岡臨床研修セミナー	東京女子医科大学 医療センター精神科 准教授	山田 和男	静岡赤十字病 院第1・2会議室	〃	75	22
12	H22.7.7	医療安全セミナー	静岡赤十字病院臨 床工学課 課長	田形 勝至	静岡赤十字病 院第1会議室	〃	54	0
13	H22.7.9	若手医師の為の臨床セミナー	慶應義塾大学病院 腎臓内分分泌代謝科 准教授	林 晃一	静岡赤十字病 院第1・2会議室	〃	36	6
14	H22.7.16	静岡赤十字病院救急・放射線セミ ナー	聖マリアンナ医科大 学救急・放射線医学 講座	松本 純一	静岡赤十字病 院第1・2会議室	〃	39	15
15	H22.7.20	医療安全セミナー	浜松医療センター 院長	小林 隆夫	静岡赤十字病 院第1・2・3会 議室	〃	123	0
16	H22.7.22	NST症例報告会	静岡赤十字病院	職員	静岡赤十字病 院第1・2会議室	〃	110	7
17	H22.8.2	制吐剤の適正使用ガイドラインの概説	静岡赤十字病院耳鼻咽喉 科副部長・がん治療認定 医	小澤 宏之	静岡赤十字病 院第1・2・3会 議室	〃	32	0
18	H22.8.5	子宮頸癌ワクチン勉強会	静岡赤十字病院 産婦人科医師	市川 義一	静岡赤十字病 院第1会議室	〃	116	0
19	H22.8.12	医療安全セミナー	静岡赤十字病院 薬剤部薬剤師	峯野 哲也	静岡赤十字病 院第1会議室	〃	52	0
20	H22.8.20	第21回BLS・AED講習会	静岡赤十字病院救急科副部 長 静岡赤十字病院循環器科副 部長	中田 託郎 外山 英志	静岡赤十字病 院第1会議室	〃	6	0
21	H22.8.25	医療安全セミナー	静岡赤十字病院 医療安 全推進室感染管理認定看 護師	北堀 裕子	静岡赤十字病 院第1会議室	〃	118	0
22	H22.8.27	院内感染研修会	静岡市立病院血液内科医長 東邦大学微生物・感染症学教授	岩井一也 館田一博	静岡赤十字病 院第1・2会議室	〃	97	19
23	H22.9.3	院内講演会	福井大学医学部地 域医療推進講座教 授	寺澤 秀一	静岡赤十字病 院第1・2会議室	〃	45	24
24	H22.9.5	静岡若手医師のための感染症カン ファレンス	静岡県立静岡がんセ ンター感染症内科部 長	大曲 貴夫	静岡赤十字病 院研修室	〃	35	15

25	H22.9.7	医療安全セミナー	静岡赤十字病院臨床工学課機器管理係長	岡本 泰之	静岡赤十字病院第1会議室	〃	36	1
26	H22.9.17	第22回BLS・AED講習会	静岡赤十字病院救急科副部長	中田 託郎	静岡赤十字病院第1会議室	〃	4	2
			静岡赤十字病院救急科医師	青木 基樹				
27	H22.9.22	医療安全セミナー	静岡赤十字病院薬剤部調剤課長	神谷 令子	静岡赤十字病院第1会議室	〃	54	4
28	H22.9.25	静岡経鼻内視鏡研究会	静岡赤十字病院健診部長	川田 和昭	静岡赤十字病院第1会議室	〃	2	41
29	H22.9.28	第117回静岡赤十字病院CPC	静岡赤十字病院初期臨床研修医	久保田 舞	静岡赤十字病院第1会議室	〃	31	0
			静岡赤十字病院初期臨床研修医	佐藤 要				
30	H22.10.15	第23回BLS・AED講習会	静岡赤十字病院救急科副部長	中田 託郎	静岡赤十字病院第1会議室	〃	2	0
			静岡赤十字病院救急科医師	青木 基樹				
31	H22.10.27	医療安全セミナー	感染予防・管理コンサルタント	浦野 美穂子	静岡赤十字病院第1会議室	〃	228	3
32	H22.11.17	静岡臨床研修セミナー	西伊豆病院 病院長	仲田 和正	静岡赤十字病院第1・2会議室	〃	51	27
33	H22.11.18	医療安全セミナー	静岡赤十字病院臨床工学課長	田形 勝至	静岡赤十字病院第1会議室	〃	22	0
34	H22.11.19	第24回BLS・AED講習会	静岡赤十字病院神経内科副部長	小西 高志	静岡赤十字病院第1会議室	〃	7	6
			静岡赤十字病院救急科医師	青木 基樹				
35	H22.11.20	静岡若手医師のための感染症カンファレンス	静岡県立静岡がんセンター感染症内科部長	大曲 貴夫	静岡赤十字病院研修室	〃	29	13
36	H22.11.29	医療安全セミナー	静岡赤十字病院検査部生化学係長	岩田 一美	静岡赤十字病院第1会議室	〃	46	0
37	H22.11.30	第118回静岡赤十字病院CPC	静岡赤十字病院初期臨床研修医	稲葉 尚人	静岡赤十字病院第1会議室	〃	30	0
			静岡赤十字病院初期臨床研修医	室 悠介				
38	H22.12.7	医療安全セミナー	静岡赤十字病院薬剤部麻薬係長	保崎 京子	静岡赤十字病院第1会議室	〃	52	0
39	H22.12.21	医療安全セミナー	静岡赤十字病院臨床工学課機器管理係長	岡本 泰之	静岡赤十字病院第1会議室	〃	27	0
40	H23.1.19	院内感染研修会	千葉大学病院感染症管理治療部	渡辺 哲	静岡赤十字病院第1・2・3会議室	〃	172	5
41	H23.1.20	NST症例報告会	静岡赤十字病院	職員	静岡赤十字病院第1・2会議室	〃	86	1
42	H23.1.21	第25回BLS・AED講習会	静岡赤十字病院救急科副部長	中田 託郎	静岡赤十字病院第1会議室	〃	6	0
			静岡赤十字病院神経内科副部長	小西 高志				
43	H23.1.25	第12回院内医療マネジメント大会	静岡赤十字病院	職員	静岡赤十字病院第1・2・3会議室	〃	156	0
44	H23.2.5	静岡若手医師のための感染症カンファレンス	静岡県立静岡がんセンター感染症内科部長	大曲 貴夫	静岡赤十字病院研修室	〃	27	11
45	H23.2.7	静岡臨床研修セミナー	聖隷浜松病院血液内科部長	玉嶋 貞宏	静岡赤十字病院第1・2会議室	〃	16	4
46	H23.2.9	医療安全セミナー	静岡赤十字病院薬剤部薬剤師	矢野 佳孝	静岡赤十字病院第1会議室	〃	38	0
47	H23.2.17	放射線安全委員会講演会	静岡赤十字病院放射線科 副部長	備前 麻衣子	静岡赤十字病院第1・2会議室	〃	25	0
48	H23.2.18	第26回BLS・AED講習会	静岡赤十字病院救急科副部長	中田 託郎	静岡赤十字病院第1会議室	〃	5	0
			静岡赤十字病院救急科医師	青木 基樹				
49	H23.2.22	第118回静岡赤十字病院CPC	静岡赤十字病院初期臨床研修医	出野 智史	静岡赤十字病院第1会議室	〃	25	1
			静岡赤十字病院初期臨床研修医	下平 智子				
50	H23.2.23	医療安全セミナー	静岡赤十字病院臨床工学課長	田形 勝至	静岡赤十字病院第1会議室	〃	52	0

7 診療並びに病院の管理及び運営に関する諸記録の体系的な管理方法

管理責任者氏名	事務部長 安本 恵洋
管理担当者氏名	医事課長 鈴木 和美

		保管場所	分類方法
診療に関する諸記録 病院日誌、各科診療日誌、処方せん、手術記録、看護記録、検査所見記録、エックス線写真、紹介状、退院した患者に係る入院期間中の診療経過の要約		<ul style="list-style-type: none"> ・診療録管理室 ・各科外来 ・フィルム保管庫 ・平成18年4月より外来分のみ電子カルテに保管 	入・外来共通の一患者一ID方式ただし電子カルテ導入前の外来診療録は最終来院別ID順管理。入院診療録は患者IDによる一元管理(下2桁別ID順)
病院の管理及び運営に関する諸記録	共同利用の実績	地域医療連携課	
	救急医療の提供の実績	救急課	
	地域の医療従事者の資質の向上を図るための研修の実績	総務課	
	閲覧実績	医事課	
	紹介患者に対する医療提供及び他の病院又は診療所に対する患者紹介の実績の数を明らかにする帳簿	地域医療連携課	

注) 「診療に関する諸記録」欄には、個々の記録について記入する必要はなく、全体としての管理方法の概略を記入すること。

8 診療並びに病院の管理及び運営に関する諸記録の閲覧方法及び閲覧の実績

閲覧責任者氏名	事務部長 安本 恵洋
閲覧担当者氏名	総務課長 大石 広三
閲覧の求めに応じる場所	管理棟事務室内

前年度の総閲覧件数	17件	
閲覧者別	医師	
	歯科医師	
	地方公共団体	
	その他	17件

注) 閲覧件数については、前年度の総延べ数を記入すること。

9 委員会の開催の実績

委員会の開催回数	1回	
委員会における議論の概要		
<p>1) 開催日時 平成23年3月14日(月) 19:00～21:00</p> <p>2) 外部委員数 8名 うち 参加委員数 6名</p> <p>3) 配布資料及び議事録 別紙 3のとおり</p>		

注) 委員会の開催回数及び議論の概要については、前年度のものを記載すること。

静岡赤十字病院 地域医療支援病院運営委員

○ 運営委員(敬称略)

・ 委員長	静岡赤十字病院	院長	行木 英生
・ 委員	静岡市静岡医師会	会長	岡 慎一郎
・ //	静岡市清水医師会	会長	佐藤 敬治
・ //	静岡市保健所	所長	加治 正行
・ //	静岡市薬剤師会	会長	石川 幸伸
・ //	静岡市消防局	救急課長	望月 昇
・ //	静岡呉服町名店街	理事長	川辺 哲
・ //	日本赤十字社静岡県支部	事務局長	高橋 知仁

○ 内部委員

・ 委員	静岡赤十字病院	副院長	磯部 潔
・ //	//	副院長	小張 昌宏
・ //	//	副院長 兼	
		看護部長	望月 律子
・ //	//	事務部長	安本 恵洋
・ //	(幹事) //	地域医療連携課長	山地 啓子
・ //	(書記) //	地域医療連携係長	原田 尚宏

2. 共同利用の実績

開放型病床(平成21年6月より運用開始)

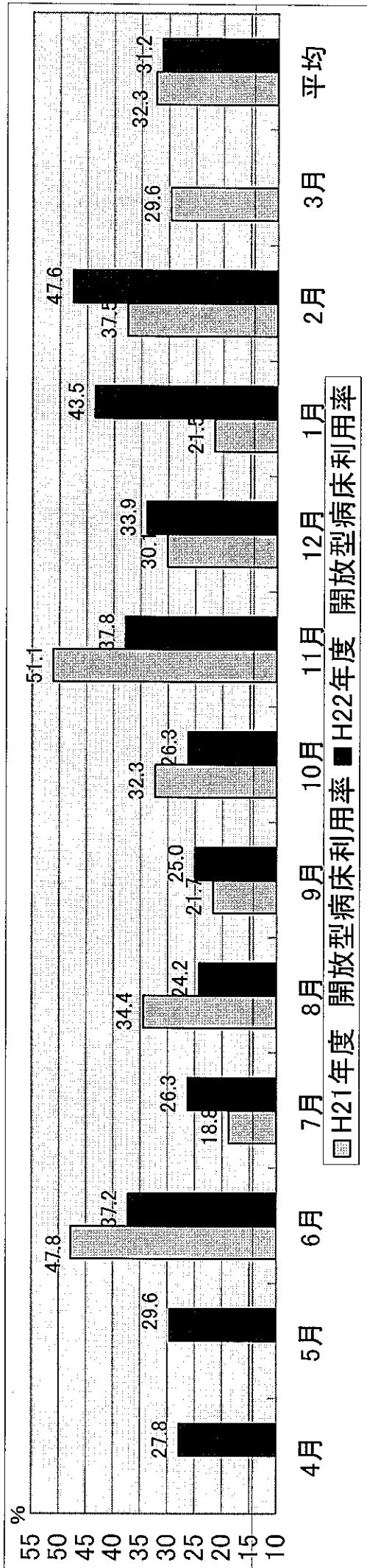
- ①病床数 6床
- ②登録診療所医師数 89名
- 静岡医師会 72名
- 清水医師会 17名

③開放型病床利用状況

利用者延数

年度/月	4月	5月	6月	7月	8月	9月	10月	11月	12月	1月	2月	3月	合計
平成21年度			86	35	64	39	60	92	56	40	63	55	590
平成22年度	50	55	67	49	45	45	49	68	63	81	80		652

開放型病床利用率の推移



④放射線件数

年度/検査	CT	MRI	RI	骨塩定量等	合計
平成21年度	273	504	27	131	935
平成22年度	193	406	17	106	722

項目	内 容
名 称	静岡赤十字病院地域医療支援病院運営委員会
日 時	平成23年3月14日(月) 19時00分～21時00分
出席者の氏名 委員数 8名 内部 6名 計 14名 出席者数 12名	院長(委員長): 行木英生 静岡医師会会長: 岡 慎一郎 静岡薬剤師会会長: 石川幸伸 静岡市消防局救急課課長: 望月 昇 静岡市呉服町名店街理事長: 川辺 哲 日本赤十字社静岡県支部事務局長: 高橋知仁 副院長: 磯部 潔 小張昌宏 望月律子 事務部長: 安本恵洋 幹事: 山地啓子 書記: 杉山明美(原田代理)
19:00 会議開始	行木委員長挨拶: 地域医療支援病院の名称承認を受け半年が経過。実績報告後に委員の方々よりの意見を伺いたい
19:10 議事	1. H21年度及びH22年度1月までの実績報告 (別紙参照) <ul style="list-style-type: none"> ①地域支援病院紹介・逆紹介実績 ②共同診療(開放型病床)実績 ③救急医療の実績 ④院内開催の研修会及び参加者数実績 ⑤患者相談実績 放射線科への依頼件数のH22年度減少は、器機の入替え故障のためと院長より追加説明
	2. 質疑応答・意見交換 〈委員〉: 月ごとに紹介、逆紹介率は出ているが診療科ごとにも出ているか? 回答: 診療科ごとに毎月出している。医師の数が影響する。医師数が充実している診療科は高いが、医師数が少ない科はどうしても低くなる。紹介率は今40%で承認されているが、60%を目指していきたい 〈委員〉: パートナーの取り組みを随分前からやっていて力強い安心感があり、紹介率・逆紹介率も納得の行く数字であると思う。医療連携での、S-NET,脳卒中パスなど日赤の中だけでなく地域支援にとても力になっている。紹介状がなくても地元の患者さんなど受け入れてくれるのでとても助かる。良い事だと思う。新病院ができれば新しい機能もでき、新しい力に期待している 回答: 受け入れるマンパワーが少ない科はどうしても受ける数が少なくなってしまうので、医師の数を増やすということが一つの課題である 〈委員〉: 患者に関する相談で医療社会の在宅介護の数が多いがなぜこんなに多いのか? 回答: 退院時の状況が入院前とは変わるので、在宅か施設かの相談が多い。また在宅に帰る場合の社会資源活用やサービスの利用等の相談に乗る件数が多い 〈委員〉: 救急車の受入がH22年度多く、大変有難く助かった。日赤の受入がスムーズなので交渉が楽である 回答: 救命救急センターを今以上に良くしていきたいが、難しいところもある。この現状は守りたい。

〈委員〉：呉服町名店街として頑張っているが、周りに日赤、市立病院があることによって地域の人だけでなく遠方の人もくるので有難い。病院と同時期に名店街の再開発事業も着工するので手を取り合って頑張っていきたい。マイナスにならないようにしたい。医療モールも作るので、医療に関しては判らないことばかりなので相談に乗って欲しい。駐車場もあるのでこちらは病院に貸し出しをする予定。第二地区の再開発は高齢者向け住宅の予定なので、地元にあった人に入っただき地元にあった施設を作っただき、今までの商店街とは違った医療と共に発展していく商店街にしたい。

〈委員〉：医師会としても医師不足に対して県も対応してくれているが、県内で 1500 人不足している。県内で医師を送ってくれるのが浜医しかない。毎年 100 人位が医師になるが、何人送ってくれるか？国は総合医制度を考えているが議論は高まっていない。開業医として分からない事があれば総合病院へそして治療が終わればかかりつけ医へ戻すという流れができづらくなるのでは？地域医療との関係が上手く行かなくなるのではと不安がある。地域完結型医療は色々な連携を作ることをコンセプトに、かかりつけ医のレベルを上げ一定にすることも必要。

〈委員〉：医師不足に関して病院を辞めて開業される先生は 1 週間のうち 1~2 日位、以前いた病院で診療しても良いのではないかな？

回答：オープンベッドを利用してもらい診療所医師が病院へ来て診療できるような構想も考えている

〈院内〉：高齢化が益々進むので、今後は今のままの医療ではダメ。国民の意識改革も必要。今後は今の 1.5 倍の高齢者を受入なくてはならなくなる。機能分担や在宅医療、高齢者医療のことをもっと考えていかななくてはならない。

〈院内〉：クリニックでできないことは総合病院がやる等診療所と病院が機能分担する。それぞれの地域で医療機関の役割、医療機能の明確化、医療連携体制の推進などを行なっているが、国の事業分担金を得ての静岡県中東遠地域の医療計画の試み（医療圏内の医療内容のすみわけを行なった連携と高次医療連携で医療水準を維持す医療圏域を越えた連携）は、国の施策との整合性をとっている。

〈院内〉：ナースが大変不足している。静岡県のナース充足率は全国 38 位。夜勤をやれるナースも少なく育児支援制度ができたことにより逆にマイナス面も出て、在籍はしていても育児休暇等で人数的には不足状態が続いている。超高齢化でケア度が増しナースの数が追いつかない状態。

〈院内〉：病院の経営骨子を組み込んで H23~26 の中期計画を作成した。急性期一般病床の当院が置かれている状況の背景は、社会保障審議会では、税と社会保障の一体化計画で、医療提供体制のあり方として病床の機能分化に関する提言で、2008 の社会保障国民会議の改革 B を掲げている。急性期に人的・物的資源の集中投入を重点的に行い医療の質の向上と効率性の向上により平均在院日数を今より 2 割短縮化して、急性期の機能を強化することを目指している。

〈委員長〉：それぞれの立場より色々なご意見を頂く事ができました。

地域医療支援病院として地域のニーズに応え人々が安心して身を任せることが出来る高度医療を実現していく所存です。ご支援ご協力を宜しくお願いします。

3. 病院増改築に向けての報告

行木院長より医師の現状と今後の予定、新棟のアメニティ、診療科構想についての説明

21:15 磯部副院長 閉会の辞

10患者相談の実績

患者相談を行う場所	相談室		総務課・医療安全推進室				医療社会事業部		
主として患者相談を行った者	看護師	2名	事務員	2名	看護師2名	事務員2名	名	社会福祉士	4名
患者相談件数	27,305 件								
患者相談の概要	①健康相談 (受診相談等含む)	9505	②医療行為・医療事故・情報公開	25	①健康相談 (受診相談等含む)	16613			
			④職員の対応・接遇	7					
			⑤病院の設備・人員・運営体制等	1	③診療報酬等の費用負担	1111			
			⑥その他	7	⑥その他	36			
		小計	9505	小計	40	小計	17760		

注) 患者相談の概要については、相談内容を適切に分類し記載するとともに、相談に基づき講じた対策等があれば併せて記載すること。