

様式第 15 号の 2 (第 2 条関係) (用紙 日本工業規格 A4 縦型)

(追加 [平成 10 年規則 57 号]、一部改正 [平成 12 年規則 92 号・20 年 43 号])

浜 健 病 5 8 号

平成 23 年 10 月 4 日

地域医療支援病院業務報告書

静岡県知事 川勝 平太 様

所在地 静岡県浜松市中区富塚町 3 2 8  
開設者 名称 浜松医療センター  
代表者の氏名 浜松市長 鈴木 康友  
(代表者の使命を自署する場合は、押印は不要で)



平成 22 年度の業務について、次のとおり医療法第 12 条の 2 第 1 項の規定により報告します。

- 1 地域医療支援病院の名称
- 2 開設の場所
- 3 紹介患者に対する医療提供及び他の病院又は診療所に対する患者紹介の実績
- 4 共同利用の実績
- 5 救急医療の提供の実績
- 6 市域の医療従事者の資質の向上を図るための研修の実績
- 7 診療並びに病院の管理及び運営の関する諸記録の体系的な管理方法
- 8 診療並びに病院の管理及び運営の関する諸記録の閲覧方法及び閲覧の実績
- 9 医療法施行規則第 9 条の 19 第 1 項の委員会の開催の実績
- 10 患者相談の実績



浜松医療センターの業務に関する報告について

標記について、医療法第 12 条の 2 の規定に基づき、平成 22 年度の業務に関し報告します。

記

1 紹介患者への医療提供及び他院への患者紹介の実績

地域医療支援病院紹介 率	80.2%	算定期間 平成 22 年 4 月 1 日 ～平成 23 年 3 月 31 日	逆紹介率	52.9%	算出根拠	A: 紹介患者の数 13,892 人	B: 救急患者の数 3,540 人	C: 初診患者の総数 21,733 人
	80.2%			52.9%				
			他の病院又は診療所に紹介した患者の数			11,488 人	(5,299 人)	

(注 1) 「地域医療支援病院紹介率」欄は、A、B の和を C で除した数に 100 を乗じて小数点以下第 1 位まで記入すること。それぞれの患者数については、前年度の延べ数を記入すること。

(注 2) 地域医療支援病院紹介率が 60%以上 80%未満の病院にあっては、承認後 2 年間で地域医療支援病院紹介率を 80%以上とするための具体的な年次計画を併せて提出すること。

(注 3) 他の病院又は診療所に紹介した患者の数については、括弧内に「A: 紹介患者の数」のうち、他の病院又は診療所に紹介した患者の数を併せて記入すること。

2 共同利用の実績 (様式例第 9)

3 救急医療の提供の実績

救急用又は患者輸送用自動車により搬入した救急患者の数	5,564 人	(2,483 人)
上記以外の救急患者の数	8,209 人	(1,884 人)
合計	13,773 人	(4,367 人)

(注) それぞれの患者数については、前年度の延べ数を記入すること。

括弧内には、それぞれの患者数のうち入院を要した患者数を記載すること。

救急用又は患者輸送用自動車	1 台
---------------	-----

4 地域の医療従事者の資質の向上を図るための研修の実績 (様式例第 5)

5 診療並びに病院の管理及び運営に関する諸記録の体系的な管理方法 (様式例第 6)

6 診療並びに病院の管理及び運営に関する諸記録の閲覧方法及び閲覧の実績 (様式例第 10)

7 委員会の開催の実績 (様式例第 11)

8 患者相談の実績 (様式例第 12)

地域医療従事者による診療、研究又は研修のための利用（共同利用）の実績

1 共同利用の実績

1 診療	① 病床（開放型病院共同指導）利用医療機関延べ数	1,701 医療機関/年
	② 分娩	33 医療機関/年
	③ 手術	132 医療機関/年
2 医療機器（検査）	① 受託臨床検査	256 医療機関/年
	② 受託放射線撮影検査等	235 医療機関/年
3 共同利用に係る病床利用率	86.8%	

※ 1及び2の医療機関延べ数はすべて開設者と直接関係のない医療機関の数である。

2 共同利用の範囲等

① 共同利用病床	600床
② 分娩室	
③ 手術室	
④ 臨床検査室	
⑤ 放射線検査室	
⑥ 内視鏡室	

注）当該病院の建物の全部若しくは一部、設備、器械又は器具のうち、共同利用を行ったものを明記すること。

3 登録医療機関の名称

医療機関名	開設者名	住所	主たる診療科	地域医療支 援病院開設 者との関係 上の関係
		※別紙のとおり		

注）当該病院と同一の2次医療圏に所在する医療機関のみ記入する。

常時共同利用可能な病床数	600床
--------------	------

(3) 登録医療機関の名簿

医療機関名	開設者名	住所	主たる診療科
秋元内科医院	秋元 保雄	浜松市中区新島町176-166	内 循 消
湖山病院	湖山 今次郎	浜松市北区東三方町476-1	精 神 心 内
栗津医院	栗津 善	浜松市南区三島町709	内 小 循 呼
安間内科医院	安間 力	浜松市北区初生町154-2	内 小 胃 循 呼
石井医院	石井 静也	浜松市東区横光町1651-2	内 外 胃 小 放
石垣内科医院	石垣 哲男	浜松市東区中野町1217	内 神 心 内 リハ アレ
磯部内科・消化器科	磯部 光久	浜松市東区榎松町155-2	内 消
遠藤医院	秋 英達	浜松市南区中島町444	内 小 皮 泌
大石内科医院	大石 正晃	浜松市中区住吉2丁目9-8	内 小
大坂内科医院	大坂 敏	浜松市中区富塚町302-8	内 小
大竹内科医院	大竹 喬二	浜松市中区高丘北1丁目33-2	内 小
三和診療所	岡崎 雅治	浜松市南区三和町37	内 小
有玉病院	岡崎 博	浜松市東区有玉南町1436	内 循 リハ
柿沢内科医院	柿沢 紀夫	浜松市南区芳川町200-5	内 循 小
加藤内科医院	加藤 進	浜松市西区入野町16100-1	内 小
神川内科医院	神川 正	浜松市中区寺島町68-1	内 循
神経科浜松病院	山岡 功一	浜松市中区広沢2丁目56-1	内 循 精 神
循環器クリニック川村内科医院	川村 修	浜松市東区上新屋町227-2	内 循 呼 放
浜松佐藤町診療所	齋藤 友治	浜松市中区佐藤1丁目22-22	内 循 呼 放
志藤クリニック	金丸 光隆	浜松市西区西鴨江町621	内 小
大戸クリニック	木戸 淳彦	浜松市中区平田町33-1	内 小 精 心 内 神
北原内科医院	北原 克之	浜松市西区西山町2211-3	内 小
菊池医院	菊池 洋治	浜松市南区高塚町121-1	内 小
龍岡内科	龍岡 泰雄	浜松市中区助信町38-1	内 小 呼 循 消 放
栗田内科医院	栗田 健	浜松市中区佐鳴台2丁目32-15	内 呼 外 循 消
くまがひクリニック	熊谷 純一	浜松市東区下石田町1530	内 呼 外 循 消
小池神経科	小池 憲二	浜松市中区泉1丁目7-21	内 呼 外 循 消
小出胃腸科内科医院	小出 成行	浜松市中区茄子町352-1	内 呼 外 循 消
小林内科医院	小林 裕	浜松市中区富塚町1928-8佐鳴湖パークタウン東館	内 呼 外 循 消
湖東病院	瀧田 孝行	浜松市西区伊左地町8151	内 呼 外 循 消
はいクリニック	瀧田 啓	浜松市中区寺島町179	内 呼 外 循 消
白井医院	白井 正夫	浜松市中区早田町1207-28	内 呼 外 循 消
白川内科消化器科循環器科	白川 孝	浜松市東区将監町36	内 呼 外 循 消
新村医院	新村 日出夫	浜松市西区龍山寺町2686-1	内 呼 外 循 消
鈴木内科医院	鈴木 良弘	浜松市南区東町692	内 呼 外 循 消
杉浦内科	杉浦 博	浜松市中区布橋3丁目9-10	内 呼 外 循 消
高橋内科医院	高橋 晃	浜松市西区志都呂町4961	内 呼 外 循 消
高原クリニック	高原 英幸	浜松市中区蓮尺町133-29	内 呼 外 循 消
高平内科	高平 好美	浜松市中区佐鳴台4丁目3-12	内 呼 外 循 消
宅間内科皮膚科	宅間 永至	浜松市中区山下町28	内 呼 外 循 消
竹内医院	竹内 泉	浜松市中区伝馬町310-12	内 呼 外 循 消
竹内内科眼科クリニック	竹内 正幸	浜松市西区湖東町1487-41	内 呼 外 循 消
平良内科	平良 章	浜松市中区瓜内町804	内 呼 外 循 消
竹下内科医院	竹下 光	浜松市中区曳馬6丁目12-18	内 呼 外 循 消
龍野医院	龍野 静香	浜松市中区城北2丁目1-20	内 呼 外 循 消
つね医院	津根 境	浜松市中区富塚町1483-4	内 呼 外 循 消
つね消化器・内科医院	津金 敏俊	浜松市南区若林町1346-2	内 呼 外 循 消
とみた内科	富田 稔	浜松市中区領家3丁目25-6	内 呼 外 循 消
友成医院	友成 久世	浜松市東区豊町2752-1	内 呼 外 循 消
たつた内科医院	立田 良廣	浜松市西区鳥部町4026	内 呼 外 循 消
鳥居内科	鳥居 重夫	浜松市西区和地町5075-4	内 呼 外 循 消
中央クリニック	永川 省一	浜松市中区千歳町106	内 呼 外 循 消
中島内科消化器科医院	中島 千春	浜松市中区海老塚2丁目17-23	内 呼 外 循 消
長島内科医院	長島 剛夫	浜松市東区小池町2659-1	内 呼 外 循 消
中村医院	中村 忍	浜松市東区原島町72-1	内 呼 外 循 消
中村内科医院	中村 有三	浜松市中区富塚町23	内 呼 外 循 消
西田内科医院	西田 茂	浜松市中区幸4丁目7-1	内 呼 外 循 消
西田小児科山手クリニック	平野 多加博	浜松市中区山手町2-14	内 呼 外 循 消
藤井内科医院	藤井 俊男	浜松市西区大入見町12-12	内 呼 外 循 消
循環器科・内科藤原千冬医院	藤原 千冬	浜松市中区元目町117-2	内 呼 外 循 消
相羽内科クリニック	相羽 公則	浜松市中区坂屋町110-5浜松第一生命日通ビル2F	内 呼 外 循 消
本村本田医院	本村 誠一	浜松市東区相生町7-1	内 呼 外 循 消
本間医院	本間 誠一	浜松市東区旗志町1466	内 呼 外 循 消
坂本病院	坂本 ？夫	浜松市北区都田町755-47	内 呼 外 循 消
宮島医院	宮島 勲	浜松市中区葵東2丁目13-33	内 呼 外 循 消
マスカットクリニック	穂田 忠訓	浜松市中区佐鳴台3丁目29-22	内 呼 外 循 消
村越内科	村越 猛彦	浜松市北区初生町1373-6	内 呼 外 循 消
村越医院	村越 理恵	浜松市中区兼治町140-4	内 呼 外 循 消
松田内科・胃腸科	松田 精	浜松市南区飯田町52	内 呼 外 循 消
一貫堂内科消化器科医院	馬淵 友良	浜松市中区鹿谷町34-32	内 呼 外 循 消
初生クリニック	水谷 謙二	浜松市北区初生町1176-12	内 呼 外 循 消
本康内科医院	本康 勝	浜松市南区頭陀寺町350-15	内 呼 外 循 消
本康医院	本康 宗秋	浜松市東区中野町2061-1	内 呼 外 循 消

医療機関名  
住所  
開設者名  
主たる診療科

(3) 登録医療機関の名簿

医療機関名	開設者名	住所	主たる診療科	地域医療連携推進センターの取組
森内科	森 昭夫	浜松市西区入野町9037	内消放	無
八木内科医院	八木 昭介	浜松市南区小沢渡町1011	内消放	無
八木医院	八木 久男	浜松市北区初生町1137-2	脳心内リウマ精神内皮リハ外	無
矢部内科医院	矢部 邦明	浜松市中区田町26-19	内消	無
山口クリニック	山口 政彦	浜松市中区東伊場1丁目1-2	内消	無
山城内科医院	山城 正敏	浜松市西区志都呂町168	内消	無
佐鳴湖病院	山田 善彦	浜松市中区佐鳴台6丁目3-18	精	無
やすだ医院	保田 芳伸	浜松市西区篠原町20895	内消小リハ	無
野村医院	野村 泰博	浜松市南区下江町573-2	内消小皮放	無
おさむ内科医院	小澤 一仁	浜松市東区上西町36-12	内消小皮リハ	無
橋本内科クリニック	橋本 裕	浜松市中区富塚町3780-85	内消	無
前嶋内科	前嶋 彌弘	浜松市北区三方原町153-17	内消	無
岩山内科医院	岩山 高志	浜松市北区天神町7-19	内消	無
恵仁会田中医院	田中 俊仁	浜松市中区合町1-5	内消	無
せのお内科消化器科	瀬野尾 一孝	浜松市東区半田町1623	内消小	無
たての敏宏内科	鈴木 敏宏	浜松市南区立野町136-2	内消	無
松下クリニック	松下 文昭	浜松市中区南浅田1丁目15-13	内消	無
いちえもん内科消化器科クリニック	小池 厚雄	浜松市中区南浅田1丁目15-13	内消	無
沖健康クリニック	沖 島助	浜松市中区東伊場2丁目7-1浜松商工会議所会館6F	内消	無
みゆき内科クリニック	奥川 忠正	浜松市北区三幸町500-1	内消小	無
八田醫院	八田 睦夫	浜松市西区村橋町395-1	内消小リハ	無
岡田内科	岡田 哲朗	浜松市東区大瀬町875-1	内消	無
鈴木内科クリニック	鈴木 秀樹	浜松市中区美西4丁目20-17	内消	無
チノ木村内科クリニック	木村 正夫	浜松市北区新郷田3丁目15-18	内消	無
問宮内科クリニック	問宮 康喜	浜松市東区有玉町1880	内消	無
いわた内科	岩田 啓	浜松市東区大瀬町2510	内消	無
藤島クリニック	藤島 百合子	浜松市東区有玉北町1995	内消	無
相羽内科消化器科医院	相羽 英雄	浜松市北区都田町8110-3	内消	無
月照庵クリニック	鈴木 芳江	浜松市中区上島2丁目11-15	内消	無
しみず内科クリニック	清水 省治	浜松市中区高丘北3丁目10-16	内消	無
松本医院	松本 尚士	浜松市東区藤ヶ瀬町1172	内消	無
多々見クリニック	多々見 光仁	浜松市中区扇塚1丁目6-7	内消	無
さくらクリニック	鈴木 滋	浜松市中区布庫3丁目14-17	内消	無
松下歯科内科クリニック	松下 敦子	浜松市中区下池川町20-1	歯内消	無
いくた内科医院	中野 盛太	浜松市中区高林2丁目10-18	内消	無
小沢内科クリニック	小澤 信仁	浜松市中区野口町316	内消	無
猪俣クリニック	猪俣 和仁	浜松市中区藤沼町312-18金原ビル3階	内消	無
なかむらクリニック	中村 守孝	浜松市西区入野町19954-550	内消	無
丸山クリニック	丸山 孝紀	浜松市南区法接町22-1	内消	無
内科・循環器科井上医院	金子 康夫	浜松市中区助産町20-40	内消	無
金子内科・循環器科クリニック	金子 雅則	浜松市東区天王町1757	内消	無
西岸スズキクリニック	鈴木 良知	浜松市西区大平台3丁目29-5	内消	無
松永内科クリニック	松永 義則	浜松市中央区1丁目15-5浜松マカナルパークビル4階	内消	無
美甘医院	美甘 晋介	浜松市中区田町329-1	内消	無
かえで医院	空松 傳郎	浜松市中区鶴江1丁目8-2	内消	無
ねもと内科クリニック	根本 正樹	浜松市東区天竜川町123	内消	無
内科リウマチ科福岡クリニック	福岡 尚文	浜松市中区佐藤3丁目7-8	内消	無
内科ならら医院	名倉 正三	浜松市北区三方原町57-5	内消	無
高柳内科消化器科医院	高柳 茂和	浜松市西区大入町3393-6	内消	無
水野クリニック	水野 雅夫	浜松市中区中央1丁目25-3	内消	無
中村医院	中村 麻木	浜松市南区増楽町825-1	内消	無
かねだ内科・消化器科クリニック	金田 武志	浜松市中区高丘東2丁目8-26	内消	無
清水クリニック	清水 史雄	浜松市中区向宿1丁目21-16	内消	無
たまごクリニック	玉腰 勝敏	浜松市東区丸塚町262-1	内消	無
木村敏夫内科医院	木村 哲夫	浜松市中区鶴江2丁目52-29	内消	無
中川原内科胃腸科医院	中川原 聖宜	浜松市中区城北1丁目16-6	内消	無
フローラルクリニック	飛橋 修二	浜松市中区中央1丁目15-1	内消	無
エルム内科クリニック	中島 猛行	浜松市東区半田山5丁目17-22	内消	無
滝波ハートクリニック	滝波 眞	浜松市南区新橋町510-1	内消	無
なみやハートクリニック	成味 純	浜松市北区根洗町537-1	内消	無
ふくクリニック	福井 幹船	浜松市中区花川町159-3	内消	無
きく内科クリニック	菊池 龍行	浜松市東区将監町12-13	内消	無
西脇医院	西脇 雅子	浜松市中区和合町176-58	内消	無
夏目クリニック	夏目 秀彦	浜松市中区早出町22-4	内消	無
やなせ内科呼吸器科クリニック	白鳥 真之	浜松市北区三方原町66-1	内消	無
白鳥内科医院	白鳥 真之	浜松市南区恩地町192	内消	無
みのりハートクリニック	宮野 博史	浜松市南区四本松町192	内消	無
たかはし内科クリニック	高橋 利彰	浜松市西区入野町9436-1	内消	無
すずき医院	鈴木 保孝	浜松市中区住吉2丁目36-7	内消	無
大須賀医院	有竹 澄江	浜松市東区笠井町103	内消	無
天王病院	磯貝 佳子	浜松市東区天王町1925	内消	無
木村内科消化器科クリニック	木村 昌之	浜松市中区鶴江4丁目19-23	内消	無
西山病院	小林 明	浜松市西区西山町500	内消	無
神経科元城診療所	小林 育雄	浜松市中区元城町216-25	内消	無
第2西山病院西山ナーシング	鈴木 日出夫	浜松市西区西山町411	内消	無

(3) 登録医療機関の名簿

医療機関名	開設者名	住所	主たる診療科
田口 精彦 田口内科・循環器科医院	田口 精彦	浜松市東区和田町900-2	内小 循環
浜松市保健所	西原 信彦	浜松市南区鴨江2丁目1-2	
三方原病院	三浦 一也	浜松市北区小沢渡町2195-2	精内 神経
わたひき消化器内科クリニック	柳引 元	浜松市北区三方原町564-11	精内 消化
北川内科医院	北川 陸生	浜松市中区船塚4丁目23-21	精内 消化
もあクリニック	大谷 幹尚	浜松市中区高丘西3丁目45-22	精神
岡井内科医院	岡井 高	浜松市東区糠島町108	内消 呼吸
シスタークリニック・サザ	加藤 俊彦	浜松市中区敷島町107	内消 呼吸
おかやま内科医院	岡山 義美	浜松市中区西伊島町57-6	内消 呼吸
南クリニック	鈴木 和道	浜松市南区畑塚町1516-1	内消 呼吸
第2クリニック	清水 健次	浜松市中区神田町503	精内 神経
山下クリニック	山下 一弘	浜松市東区豊町671-1	内消 呼吸
尾藤クリニック	尾藤 博道	浜松市南区三和町614-3	消外 内麻小
尾藤クリニック	尾藤 一郎	浜松市中区城北2丁目5-10	内消 呼吸
ワセクリニック	小池 康崇	浜松市南区渡瀬町3	内消 呼吸
金子クリニック	金子 満雄	浜松市中区富家町1933-1佐鳴湖/カクワ・ササ1B	内消 呼吸
金子クリニック	佐藤 美	浜松市南区白羽町1424	内消 呼吸
メソナルクリニック/セラ	佐藤 昌典	浜松市中区田町315-3カクワ/又笠井屋ビル5F	内消 呼吸
とよたクリニック	豊田 高彰	浜松市南区菟島町237-1	呼内 小 呼吸
やすひクリニック	大田 繁啓	浜松市南区若林町194-1	内消 呼吸
あつみ神経内科クリニック	遠美 哲至	浜松市中区和合町840-1	神内
都テセラ	高尾 茂	浜松市北区都田町755-52	内消 呼吸
はやわクリニック 内科・リウマチ科	早川 正勝	浜松市中区豊島5丁目17-9	内消 呼吸
後藤内科医院	後藤 吉規	浜松市東区中野町2271	内消 呼吸
渡辺医院	渡辺 亨	浜松市中区中央3丁目6-13	内消 呼吸
野村 紀之 内科・循環器科野村クリニック	野村 紀之	浜松市北区初生町413-7	内消 呼吸
坂の上クリニック	小野 宏志	浜松市中区小豆餅4丁目4-20	内消 呼吸
幸田クリニック	幸田 隆彦	浜松市南区下江町448	内消 呼吸
中野内科クリニック	中野 泰克	浜松市中区富塚町1038-2	内消 呼吸
七草クリニック	丸山 敬二	浜松市中区新津町40-1 サボートビルF	消外 内 呼吸
すずまクリニック	鈴木 啓一郎	浜松市中区高林4丁目6-40	内消 呼吸
戸澤内科消化器科クリニック	戸澤 孝太郎	浜松市西区大平台1丁目2-33	内消 呼吸
びあクリニック	新居 昭紀	浜松市北区渡洗町537-2	精内 消化
左野内科クリニック	左野 晃司	浜松市東区天王町1818	内消 呼吸
鈴木内科消化器科医院	鈴木 秀治	浜松市西区人野町9863-6	内消 呼吸
鈴木内科クリニック	鈴木 茂	浜松市中区砂山町330-11 日総第2ビル2F	精内 消化
介護老人保健施設白樺ケアホーム	平田 嘉章	浜松市西区人野町3011-1	内消 呼吸
浜松南病院	渡邊 文利	浜松市南区白羽町26	内消 呼吸
ひろクリニック	廣瀬 隼人	浜松市東区篠ヶ瀬町211	内消 呼吸
東漢内科クリニック	藤井 則弘	浜松市中区小豆餅1丁目17-7	内消 呼吸
静岡県予防医学協会西部検査所付属診療所	竹内 宏一	浜松市東区下石田町951	内消 呼吸
みの内科クリニック	次木 稔	浜松市南区三島町1784-1	内消 呼吸
いしたクリニック	石田 由紀	浜松市西区志都呂町570	内消 呼吸
さなるクリニック 本院	及川 秀	浜松市中区佐鳴台5丁目20-10	内消 呼吸
さなるクリニック 分院	下村 旭	浜松市中区佐鳴台5丁目15-1	内消 呼吸
山の畑メソナルクリニック	谷 邦彦	浜松市東区半田山4丁目7-15	精内 消化
広小路メソナルクリニック	大原 浩市	浜松市中区中央1丁目15-1	内消 呼吸
常葉リハビリテーション病院	高橋 武昭	浜松市北区渡洗町130	内消 呼吸
渡辺クリニック	渡辺 亨	浜松市中区中央3丁目6-13	内消 呼吸
高伸クリニック	高伸 知永	浜松市中区富塚町5069-8	内消 呼吸
介護老人施設ケアセラフォー	藤澤 弘芳	浜松市南区泉野町24	内消 呼吸
内田記念医院	平光 忠久	浜松市西区人野町3011-1	内消 呼吸
かきのクリニック	柿木 良夫	浜松市中区幸1-4-15 フリゼスコート1F	内消 呼吸
和田内科・消化器内科産婦人科医院	和田 朋彦	浜松市中区南浅田2丁目7-32	内消 呼吸
すずかけ病院	吉原 仁寛	浜松市中区八幡町181	内消 呼吸
やまもと消化器内科	山本 文明	浜松市北区三方原町2162-1	内消 呼吸
ひまわりメソナルクリニック	豊田 隆雄	浜松市東区上西町1099	精神
井原内科クリニック	井原 道生	浜松市南区泉野町174-4	内消 呼吸
クリエメソナルクリニック	西尾 優子	浜松市中区中央1丁目15-5浜松メソナルビル4階	精内 消化
浜松東病院	牛山 知己	浜松市南区福島町1-1	内消 呼吸
介護老人保健施設 長鶴の郷	秦 秋	浜松市東区長鶴町290	内消 呼吸
つばき内科	竹下 春	浜松市中区中央2-9-1	内消 呼吸
森田内科循環器内科医院	森田 泰弘	浜松市中区常盤町1381-9	内消 呼吸
なかの呼吸器クリニック	中野 豊	浜松市北区初生町381-2	内消 呼吸
すずかけセントラル病院	竹下 力	浜松市中区中島1丁目8-1	内消 呼吸
安川内科クリニック	安川 隆子	浜松市中区中央2丁目10-1 青色会館3階	内消 呼吸
山口国際クリニック	山口 貴司	浜松市中区佐鳴台3-52-23	循環器内科 内科 外科
まっぴんクリニック	鈴木 健	浜松市東区半田町155-1	内消 呼吸
松井クリニック	松井 さおり	浜松市東区和町200-2	内消 呼吸
美月クリニック	河合 理恵	浜松市西区人野町6018-1	精内 消化
きもとクリニック	木本 理	浜松市中区高丘東4丁目6-40	内消 呼吸
和徳記念病院	村松 学	浜松市西区人野町6413	内消 呼吸
加藤医院	加藤 一晴	浜松市西区渡瀬町字布見7987-11	内消 呼吸
新原医院	門岡 明	浜松市東区新原2丁目5-26	内消 呼吸

(3) 登録医療機関の名簿

医療機関名	開設者名	住所	主たる診療科	施設別区分 中心診療 上の診療
後藤内科医院	後藤 雄大	湖西市新岡崎梅田入会地12-54	内小	無
新村医院	新村 昌平	湖西市新居町新居354-27	内小	無
純木医院	正田 栄	浜松市西区舞阪町弁天島2731-1	内小	無
野里医院	野里 信正	湖西市大知波字松本542-4	内小	無
野田医院	野田 順之	湖西市新居町新居1323	胃内小	無
鎌野内科医院	鎌野 哲郎	浜松市西区舞阪町舞阪2121	内呼胃循環	無
定山医院	定山 順之	湖西市新居町新居1323	胃内小	無
あひるクリニック	磯村 徳	浜松市西区雄踏町字布見4863-1	内呼胃循環	無
長尾クリニック	長尾 文之助	湖西市鷺津740-1	内呼胃循環	無
生田クリニック	生田 知宏	湖西市鷺津786-1	内呼胃循環	無
クリニックス井田	井田 勝也	湖西市新居町中之郷3636-20	内呼胃循環	無
小助川ファミリークリニック	小助川 雅巳	浜松市西区雄踏一丁目16-14	消化器科・内科・外科	無
亀谷ファミリークリニック	亀谷 謙	浜松市新居町新居3288-140	精神科	無
平野医院	平野 力三	浜松市西区雄踏町字布見4889-1	内呼胃循環	無
石井第一眼科	石井 智海	浜松市浜北区小松445-1	内呼胃循環	無
近藤内科医院	近藤 弘子	浜松市浜北区赤呂451-1	内呼胃循環	無
浜名クリニック	坂尾 正	浜松市浜北区沼235-1	内呼胃循環	無
鈴木内科医院	鈴木 茂治	浜松市浜北区豊保143-16	内呼胃循環	無
矢野クリニック	矢野 陽三	浜松市浜北区東美園1546-8	内呼胃循環	無
山田内科医院	山田 秀雄	浜松市浜北区内野台4-28-15	内呼胃循環	無
藤立全病院	白井 雄	浜松市浜北区平口1975	内呼胃循環	無
山下クリニック	山下 哲生	浜松市浜北区上島462-2	内呼胃循環	無
浜北くらら病院	水本 弘	浜松市浜北区四大地9-68	内呼胃循環	無
しおや内科泌尿器科医院	塩谷 尚	浜松市浜北区小松97-1	内呼胃循環	無
かみくらクリニック	上浦 孝典	浜松市浜北区豊布敷453-7	内呼胃循環	無
小松診療所	金子 重久	浜松市浜北区小松36-2	内呼胃循環	無
遠江病院	大塚 一	浜松市浜北区中瀬382-1	内呼胃循環	無
厚本内科クリニック	野田 肇	浜松市浜北区中条269-2	内呼胃循環	無
野田内科循環器科医院	野田 直久	浜松市浜北区豊布敷277-1	内呼胃循環	無
ソトマルクリニック	大嶋 正浩	浜松市浜北区中条1844	内呼胃循環	無
かわい内科消化器科	河合 隆	浜松市浜北区宮口3254	内呼胃循環	無
生協きたはま診療所	関間 元	浜松市浜北区高畑18	内呼胃循環	無
北斗わが病院	水橋 正一	浜松市浜北区英呂3181番地1	内呼胃循環	無
宮口くららクリニック	近藤 清治	浜松市浜北区宮口808-2	内呼胃循環	無
こうみ内科クリニック	廣 建志	浜松市浜北区小林1383-1	内呼胃循環	無
クリニックスひでし	鈴木 英年	浜松市浜北区小林59-22	内呼胃循環	無
精神科・神経科 浜北病院	竹内 伸一	浜松市浜北区小松312	内呼胃循環	無
寺田クリニック	寺田 博文	浜松市浜北区横須賀183-1	内呼胃循環	無
長田医院	長田 純男	浜松市浜北区細江町気賀144-3	内呼胃循環	無
クローネキ医院	黒柳 起正	浜松市浜北区三ヶ日町字志34-1	内呼胃循環	無
秋原医院	秋原 菊	浜松市浜北区引佐町伊谷1741	内呼胃循環	無
はまだ内科	廣田 有一	浜松市浜北区三ヶ日町字志34-1	内呼胃循環	無
みっけ東老人保健施設	黒柳 友伸	浜松市浜北区三ヶ日町字志34-1	内呼胃循環	無
十字の園診療所	後藤 幸一	浜松市浜北区細江町中川7220-11	内呼胃循環	無
香濱内科消化器科医院	菅沼 豊	浜松市浜北区細江町気賀747-1	内呼胃循環	無
介護老人保健施設三方原ベテランホーム	豊澤 公史	浜松市浜北区細江町中川7421-1	内呼胃循環	無
山形診療所	名倉 康雄	浜松市浜北区引佐町奥山305-6	内呼胃循環	無
浜名湖エゾの園診療所	日置 弥之	浜松市浜北区細江町中川7220-99	内呼胃循環	無
クリニックスかねこ	金子 寛	浜松市浜北区細江町中川7172-1703	内呼胃循環	無
みかえ内科クリニック	中村 美加栄	浜松市浜北区三ヶ日町都築2488-1	内呼胃循環	無
宮内内科循環器科医院	宮内 晴夫	浜松市浜北区引佐町登壇1578-1	内呼胃循環	無
はまなこ病院	村上 久夫	浜松市浜北区三ヶ日町都築3664-9	内呼胃循環	無
鎮玉診療所	柿澤 弘康	浜松市浜北区引佐町四方浄96-2	内呼胃循環	無
井伊谷ファミリークリニック	廣沢 隆興	浜松市浜北区引佐町井伊谷37-12	内呼胃循環	無
上杉内科医院	上杉 卓	浜松市中泉西町322-3	内呼胃循環	無
大橋医院	大橋 和史	浜松市豊浜3030-12	内呼胃循環	無
内科・胃腸科岡田医院	岡田 千曲	浜松市中泉2406-2	内呼胃循環	無
豊田診療所	豊田 為夫	浜松市豊田327	内呼胃循環	無
豊田原病院	幸島 尚士	豊田市久保42-15	内呼胃循環	無
川口医院	川口 二郎	豊田市富士見町3丁目8-22	内呼胃循環	無
北原医院	北原 大文	豊田市二之宮1562	内呼胃循環	無
小須賀医院	小須賀 克	豊田市森下86	内呼胃循環	無
さくらクリニック	鈴木 勝樹	豊田市国府台字大瀬100-1	内呼胃循環	無
高橋医院	高橋 淳司	豊田市揖坂755	内呼胃循環	無
田中医院	田中 壽	豊田市見付一番町2909-1	内呼胃循環	無
服部病院	山名 純一	豊田市西員塚3781-2	内呼胃循環	無

(3) 登録医療機関の名簿

医療機関名	開設者名	住所	主たる診療科	無
山崎医院	山崎 晃	磐田市十郎島6-1-2	内 呼 小	無
鈴木内科	鈴木 恒夫	磐田市白拍子字千寿5-7	内 呼 小	無
金田内科医院	金田 陸樹	磐田市城之崎2丁目6-1	内 呼 小	無
富士ヶ丘内科	大石 英隆	磐田市東原1-6-7-4	内 呼 小	無
上岡内科小児科医院	小澤 龍司	磐田市上岡752-4	内 呼 小	無
小池内科医院	小池 和夫	磐田市下太郎3-8	内 呼 小	無
福田西病院	小野 孫史	磐田市一色2-2	内 呼 小	無
松原内科呼吸器科医院	松原 瑠	磐田市上新屋5-3-2	内 呼 小	無
おつら内科	木佐森 茂樹	磐田市大原1-4-1	内 呼 小	無
機体内科消化器科医院	機地 真	磐田市西貝2-4-2-1	内 呼 小	無
鈴木クリニック	鈴木 浩三	磐田市寺倉3-8-2	内 呼 小	無
おつら小児科	天津 敏昭	磐田市堀之内1-3-9-2	内 呼 小	無
青島循環器科・内科医院	青島 重幸	磐田市中泉1-4-8-1-3	内 呼 小	無
本田クリニック	本田 仁	磐田市福田中島2-7-3-1	内 呼 小	無
淺田クリニック	淺田 順	磐田市大原7-0-5-1	内 呼 小	無
はかまた内科医院	袴田 健	磐田市加茂1-1-8-4-3	内 呼 小	無
葵下医院	葵下 剛秀	磐田市豊岡5-1-3-1-1	内 呼 小	無
伊藤医院	伊藤 基	磐田市見付2-3-4-8-2	内 呼 小	無
於良老健センター	内田 練太郎	磐田市一色2-6	内 呼 小	無
みつたクリニック	影山 景一	磐田市富里3-9-2	内 呼 小	無
木佐森医院	木佐森 可也子	磐田市国府台5-1	内 呼 小	無
豊田クリニック	杉本 千佳子	磐田市立野2-0-1-3-1-0	内 呼 小	無
N・T・N特養田製作所診療所	滝浪 美乃	磐田市東貝塚1-5-7-8	内 呼 小	無
福永小児科クリニック	福永 研	磐田市千手堂9-5-1	内 呼 小	無
田上診療所	田上 誠二	磐田市福田1-4-9-4-1-2	内 呼 小	無
磐南中央病院	水谷 哲郎	磐田市貝子島9-7-8	内 呼 小	無
山下クリニック	山下 冬樹	磐田市二之宮1-6-7-7-1	内 呼 小	無
みつた内科クリニック	牧野 章	磐田市水堀3-5-1	内 呼 小	無
介護老人保健施設おふじ五幸ホーム	近藤 勝美	磐田市大保5-0-8-3	内 呼 小	無
神林クリニック	神林 知幸	磐田市真丘6-7-1	内 呼 小	無
とよた青葉クリニック	鈴木 誠司	磐田市立野5-0-8-2	内 呼 小	無
介護老人保健施設 五洋の里	近藤 順一郎	磐田市掛塚3-1-9-0-1	内 呼 小	無
すずきクリニック	鈴木 信吾	磐田市見付字東坂1-2-7-7-1	内 呼 小	無
豊田えいせい病院	姫野 一成	磐田市小立野1-0-2	内 呼 小	無
ハーベストセンター磐田	岡崎 勝男	磐田市見付1-8-1-9-1	内 呼 小	無
すずかけハルステアホテル	久野 豊彦	磐田市大原2-0-4-2-4	内 呼 小	無
吉村内科医院	吉村 佳二	磐田市大保8-5-1-4	内 呼 小	無
井田内科呼吸器内科	井田 雅章	磐田市上新屋5-3-2	内 呼 小	無
浅倉医院	五十嵐 正広	磐田市天竜区春野町気田1-0-4-0-2	内 呼 小	無
市川医院	市川 伊佐夫	磐田市天竜区山東4-3-0-0-1	内 呼 小	無
大草皮膚科	大草 正人	磐田市国本2-0-9-1	内 呼 小	無
仁成小澤医院	小澤 靖	磐田市天竜区春野町堀之内1-1	内 呼 小	無
神谷医院	神谷 純	磐田市岡崎2-3-6-9-1	内 呼 小	無
龜井内科	龜井 敦	磐田市天竜区水窪町奥領家3-3-0	内 呼 小	無
小泉医院	小泉 三千景	磐田市天竜区春野町堀之内9-8-4-2	内 呼 小	無
二俣医院	藤藤 了一	磐田市天竜区二俣町二俣1-2-5-9	内 呼 小	無
坂口医院	坂口 酒子	磐田市久能1-5-1-0	内 呼 小	無
鈴木診療院	鈴木 勝彦	磐田市天竜区水窪町奥領家2-6-3-2-2-1	内 呼 小	無
鈴木医院	鈴木 信雄	磐田市西岡1-4-9-1	内 呼 小	無
守田内科消化器科医院	守田 茂彦	磐田市天竜区二俣町二俣1-3-8-8-1	内 呼 小	無
諸井医院	諸井 進一郎	磐田市堀越3丁目8-5	内 呼 小	無
山崎医院	山崎 玉仁	周智郡森町城下6-2-3-1	内 呼 小	無
小林医院	小林 康宏	周智郡森町城下3-0-6-8-6-3	内 呼 小	無
浅羽医院	徳永 宏司	磐田市見付1-7-6-7-1	内 呼 小	無
河野内科医院	河野 一広	磐田市方丈3丁目7-9	内 呼 小	無
永田内科・消化器科医院	永田 成治	磐田市川井8-5-6-9	内 呼 小	無
象先堂鈴木医院	鈴木 均	磐田市天竜区二俣町二俣9-1-1	内 呼 小	無
いちかわ医院	市川 正美	磐田市渡羽1-2-4-5-1	内 呼 小	無
横本内科循環器科医院	横本 龍生	磐田市高尾2-5-9-2	内 呼 小	無
まさふみクリニック	鈴木 昌文	磐田市憲兵衛下新田1-3-4	内 呼 小	無
天竜吉田医院	吉田 達也	磐田市天竜区二俣町二俣2-4-0-6-2	内 呼 小	無
石塚クリニック	石塚 了士	磐田市上山3丁目1-4-2	内 呼 小	無
西渡診療所	海老原 勇	磐田市天竜区佐久間町大井2-4-3-5-1	内 呼 小	無
小野クリニック	小野 七生	磐田市堀越2丁目8-7	内 呼 小	無
坂所医院	坂所 龍一	磐田市岡岡1-4-6-3-2	内 呼 小	無
磐井かつかわ病院	滝沢 茂夫	磐井市及永1-1-1	内 呼 小	無
磐井診療所	小林 拓	磐田市天竜区春野町田黒9-8-1	内 呼 小	無
老人保健施設さいわい	王手 邦夫	磐田市天竜区渡ヶ島2-2-1	内 呼 小	無
山名診療所	藤井 一彦	磐井市春島5-8-1	内 呼 小	無
天竜厚生会診療所	吉田 備一	磐田市天竜区渡ヶ島2-2-1	内 呼 小	無
龍山診療所	志村 宏和	磐田市天竜区龍山町戸倉7-1-2	内 呼 小	無
あだこ診療所	上野 庄一	磐田市天竜区西平1-5-2-7-5	内 呼 小	無
志村内科医院	志村 昌大	磐井市久能1-9-7-3-3	内 呼 小	無

医療機関名  
 住所  
 開設者名  
 主たる診療科  
 無



(3) 登録医療機関の名簿

医療機関名	開設者名	住所	主たる診療科	地域医療 連携推進 センター との関係
西村医院	西村 欣也	周智郡森町中興360-4	内 循	無
介護老人保健施設風の杜	山本 眞巳	周智郡森町草ヶ谷104-1	内 整 外 リハ	無
森の家クリニック	家城 眞理	周智郡森町森1562-1	内 整 外 リハ	無
大須賀医院	大須賀 育朗	磐前町新開482-1	内 整 外 リハ	無
高尾メソナルクリニック	弘津 晶子	磐前町高尾5-22	精 心 内 神	無
精神科診療所 こひつじ診療所	武井 陽一	磐前町山崎5902-185	精 心 療	無
天竜厚生会第二診療所	山本 建次	浜松市天竜区渡ヶ島216-3	内 透	無
浅羽医院	浅野 浩樹	磐前町下山梨2070	内 透	無
浅羽クリニック	徳永 晋	磐前町浅羽1760-8	内 小 胃	無
白梅豊岡病院	馬淵 是純	磐前町下神増185-19	内 リハ	無
けんまクリニック	源馬 均	磐前町豊沢1289-41	内 科、呼吸器内科、アレルギー科	無
月見の里・消化器内視鏡クリニック	小島 由光	磐前町上山梨1丁目3-4	外 胃 消 胆 内	無
林クリニック	林 幸祥	浜松市天竜区横山町532	内 リハ	無
天竜すかけ病院	西川 方夫	浜松市天竜区二俣町二俣2396-56	内 リハ	無
たかお内科医院	鈴木 厚子	磐前町高尾925	内 循	無
青田内科小児科医院	青田 典昭	掛川市本郷1410-7	内 小	無
安達医院	安達 昌昭	掛川市横須賀1348	内 小	無
岡田医院	岡田 進	掛川市天王町50	胃 外 内 皮 泌	無
笠井医院	笠井 哲郎	菊川市朝日4-1	内 小	無
笠原医院	笠原 昇	掛川市千浜5981-3	内 小	無
木佐藤医院	木佐藤 恒介	菊川市郷之内247	内 小 循 小	無
垣崎クリニック	垣崎 陸世	菊川市吉沢331-7	内 小 循 小	無
富沼医院	富沼 明人	掛川市大坂1426-2	内 外	無
鈴木医院	鈴木 東洋	磐前町市野新1650	内 外	無
伊達医院	伊達 彌	掛川市成滝522	内 小	無
中島内科医院	中島 洋	掛川市中興1丁目12-1	消 外 内 小	無
足田内科医院	足田 史典	掛川市連登5-1	内 放	無
水野医院	水野 大七郎	掛川市仁藤町6-1	内 婦	無
山田医院	山田 肇	掛川市下垂木1101-11	内 小	無
ふじ診療所	山崎 慶夫	掛川市城西2丁目10-11	内 小	無
麗山医院	麗山 さちえ	掛川市上土方横向651	内 小	無
池谷医院	池谷 壽	掛川市葛ヶ丘2丁目10-14	内 小 循 神 内	無
吉岡クリニック	吉岡 孝之	掛川市坂下3-1	内 循 神 内	無
丸尾内科医院	丸尾 國造	磐前町市池新田3171-1	内 循 小 リハ	無
木下クリニック	木下 栄治	掛川市中631	内 循 小 リハ	無
はつり内科	服部 忠和	掛川市富部650-2	内 循 小 リハ	無
増田内科・循環器科医院	増田 尚道	掛川市御所原25-2	内 循 小	無
池ヶ谷内科医院	池ヶ谷 貴愛	菊川市仲島2丁目1-5	内 循 小	無
家代の里クリニック	市野 達夫	掛川市家代の里2丁目1-1	内 リハ 神 内 外	無
小笠原会立空南医療センター	藤井 真	磐前町市池新田2970-1	内 神 心 内	無
岡本クリニック	岡本 典雄	掛川市加茂1984-1	精 神 心 内	無
佐藤医院	佐藤 慶仁	掛川市横須賀1619	内 小 皮	無
徳原医院	徳原 孝臣	菊川市下平川1808	内 消 胃 循 小 呼	無
永尾医院	徳重 研二	掛川市横須賀1488	内 消 ヲレ 腹	無
掛川北病院	豊嶋 毅	掛川市下垂木350	内 リハ	無
東海診療所	中村 慶彦	磐前町市池新田4090-1	内 小	無
樋口内科	樋口 知之	掛川市青葉台21-16	内 消	無
広田クリニック	廣田 佳行	掛川市葛ヶ丘2丁目22-16	内 小	無
小笠原診療所	柳村 義典	菊川市赤土1136	内 小	無
溝口医院	溝口 正明	掛川市中方659	内 小 神 内	無
メソナルクリニック掛川	村主 博史	掛川市龜の甲1丁目9-16	精	無
宮内診療所	小川 貴史	磐前町市宮内226-5	呼 内 消	無
外護老人保健施設さわだの庄	田中 穂積	菊川市西方511	内 消	無
佐野医院	佐野 克行	掛川市長各831-1	内 泌 皮	無
ながおか内科	長岡 憲泉	掛川市大池1435	内 泌 皮	無
伊東内科クリニック	伊東 武志	掛川市大池964	内 内	無
えいせい掛川介護老人保健施設	平沢 弘毅	掛川市上西郷8021	内 内	無
桜井医院	櫻井 恒太郎	菊川市郷之内201	内 内	無
高松アトスケアクリニック	高松 康治	掛川市中興1-3-11 VentBrilliant 2F	精 心 内	無
掛川共立クリニック	勢納 八郎	掛川市矢崎町2-3	内 内	無
内山循環器内科	内山 博英	掛川市下俣南3丁目2-1	内 科・循環器内科	無
ひぐち呼吸器内科医院	樋口 健司	掛川市上張261-1	呼 内	無
浅井外科消化器科医院	浅井 紀雄	浜松市北区初生町715-1	外 胃 整 皮 泌 リハ ヲレ リウ	無
あつみ外科医院	渡美 和郎	浜松市南区願陀寺町342-33	外 胃 整 皮 泌	無
石垣クリニック	石垣 実弘	浜松市中区松城町174-1	外 内	無
ゆたか外科	磯部 豊	浜松市北区三方原町1623-2	外 肛 胃	無
石川医院	石川 尚之	浜松市中区富塚町1072-1	脳 外 リハ	無
牛田外科循環器科医院	牛田 昇	浜松市西区入野町7299-2	循 外 整 小 外 リハ ヲレ ヲレ	無
内山整形外科医院	内山 昭司	浜松市中区幸5丁目7-1	外 整 皮 泌 リウ	無
おいだ外科医院	種田 耕三	浜松市西区伊左地町2525	外 整 皮	無
大久保外科消化器科医院	大久保 忠訓	浜松市中区青原町161-5	外 整 胃 皮 リハ 放	無
木俣外科消化器科医院	木俣 肇	浜松市南区子安町319-1	外 消 整 リハ	無
近藤外科消化器科医院	近藤 金司	浜松市南区寺脇町664-2	外 呼 胃 整 肛 皮 リハ 尿	無
しのはら医院	横原 利男	浜松市東区笠井新田町196-1	脳 外 内	無
遠州浜外科医院	野田 和人	浜松市南区遠州浜2丁目15-1	外 整 皮 泌	無

(3) 登録医療機関の名簿

医療機関名	開設者名	住所	主たる診療科
鎌谷 徹	鎌谷 徹	浜松市中区野口町260	外 整 放 心
豊布川 聖亮	豊布川 聖亮	浜松市中区鶴江1丁目28-27	外 消 リハ
松下 和民	松下 和民	浜松市東区和田町909-7	外 呼 放
松外 科 医 院	松田 功	浜松市中区飯塚町110-5浜松第一生命日通ビル2F	外 呼
松田 功	松田 功	浜松市中区飯塚町110-5浜松第一生命日通ビル2F	麻 リハ
森川 哲夫	森川 哲夫	浜松市中区鶴江3丁目51-20	外 整 循 リハ
松田 功	松田 功	浜松市中区飯塚町110-5浜松第一生命日通ビル2F	麻 リハ
佐野 正彦	佐野 正彦	浜松市西区湖東町169-91	胃 肛 (外)
佐野 正彦	佐野 正彦	浜松市西区湖東町169-91	消 外 肛 皮 リハ
渡美 純夫	渡美 純夫	浜松市中区小豆原2丁目30-27	胃 外 肛 放
正富 隆	正富 隆	浜松市西区馬都町311	外 消 内 リハ 放
内村 正幸	内村 正幸	浜松市中区中央1丁目15-1	外 消 内 リハ 放
中村 謙志	中村 謙志	浜松市東区西ヶ崎町1058	消 胃 肛 外 内
小島 幸次朗	小島 幸次朗	浜松市中区山手町23-12	消 外 肛
神田 和弘	神田 和弘	浜松市中区中央1丁目15-13和合マテリアルビル3F	外 放
神崎 正夫	神崎 正夫	浜松市中区和合町27-13和合マテリアルビル3F	外 放
田中正純	田中正純	浜松市中区相生町14-15	外 内 消 肛 麻
中谷 雄三	中谷 雄三	浜松市中区和合町27-13和合マテリアルビル2F	外 内 消 リハ
かけい 医 院	山本 俊樹	浜松市中区鶴塚3丁目8-5	脳 内 神 内 外 整 心 内
中岡 清治	中岡 清治	浜松市東区廣志町95	外 胃 内 肛
マツモト 神経クリニック	松尾 浩昌	浜松市東区市野町290-1	脳 外 内 リハ
とく消化器クリニック	寺田 英	浜松市東区市野町2461	消 肛 外 内
浜松北病院	澤田 龍	浜松市東区大瀬町1568	内
安田クリニック	安田 孝次	浜松市北区都田町9307-24	外 消 外 肛 在 宅 緩和 医療
大橋クリニック	大橋 宗徳	浜松市中区和合町220-2486	内 科、消 化 器 外 科
四ツ池メチカルクリニック	吉井 徹哉	浜松市中区幸3丁目5-26	ペイトリッククリニック 麻酔科 歯科
井田豊田中外科クリニック	田中 保寿	浜松市西区舞阪町井田島2658-95	外 消 肛 皮 リハ
大石 山	大石 山	浜松市浜北区長谷2840-8	外 消 肛 皮 リハ
高倉 英博	高倉 英博	浜松市浜北区西美園2614	外 内 皮 呼 リハ
高倉 信孝	高倉 信孝	浜松市浜北区沼262	外 内 皮 呼 リハ
吉田クリニック	吉田 毅	浜松市浜北区沼215-2	脳 外 リハ
さくらクリニック	佐藤 滋美	浜松市浜北区中瀬1100-3	胃 外 肛 放
桜町クリニック	櫻町 俊二	浜松市浜北区道本28-3	外 内 消 肛 リハ
中川クリニック	中川 明彦	浜松市浜北区横須賀691	胃 外 肛
越川 健	越川 健	浜松市北区細江町気賀972	外 内 呼 胃 小 整 肛 リハ
三才堂 医 院	土川 光明	浜松市国府台7-1	外 整 内
福本 医 院	福本 哲郎	浜松市福田5452	外 胃 内
サークロクリニック	山崎 広明	浜松市弥生島534-1	麻
森川クリニック	森川 孟	浜松市二之宮1596	外 内 胃 循 肛 リハ
森 隆	森 隆	浜松市美子島字打圃1371	胃 肛 内 外 リハ
金子 的実	金子 的実	浜松市見付1766-1	脳 リハ
仁ものクリニック	伴野 仁	浜松市中泉字御殿2270-8	外 内 消 肛
いわせ 医 院	岩瀬 正紀	浜松市三ヶ野台2-5	外 内 消 肛 放
あんざいクリニック	安齊 正典	浜松市中泉2923-2	脳 内 リハ
井原 外 科 医 院	井原 昭和	浜松市三門町9-19	外 胃 リハ 消 外 胃
岩谷 医 院	岩谷 和男	周智郡森町森1721-7	外 内 リハ
岡本 医 院	岡本 純哉	浜松市天竜区春野町気田527	外
岩谷 外 科 医 院	岩本 貴	浜松市諸井154-1	外 整
とりのみみクリニック	鳥居 英文	浜松市久能1971-4	麻
宇野 内 科 外 科 医 院	宇野 允之	浜松市下木2140-5	外 内 胃 泌 麻 整
外科・胃腸科 奥村 医 院	奥村 昌明	御前崎市垣原新田596-1	外 胃 麻
北原 医 院	北原 敏行	浜松市仁藤町1-6	外 整 小 外 リハ 内 小
三浦 医 院	三浦 律男	浜松市原川14	外 内
増山 医 院	増山 克	浜松市下俣1085	外 胃
えみね 外 科 胃 腸 科	恵美奈 貴	浜松市亀の甲2丁目10-5	胃 外 整 肛
三笠 診 察 所	奥田 泰夫	浜松市上西郷4103	外 整 内 皮 泌
阿部クリニック	阿部 宜久	御前崎市池新田3543	内 胃 皮 内 小
加藤 医 院	加藤 進	浜松市島川86	麻 内 外
あおばくアザブー	小山 芳雄	浜松市大洲4345	外 内
杉原 脳 神 経 外 科 クリニック	杉原 央一	浜松市加茂404-1	脳 神 内 外 リハ
森 重 夫	森 重 夫	浜松市加茂3261	外
伊藤 外 科 医 院	伊藤 力	浜松市南区芳川町380	外 リハ 皮 神 小 外
佐鳴台 整 形 外 科	大野 正郎	浜松市中区佐鳴台3丁目43-28	リハ リハ 整
加藤 整 形 外 科 医 院	加藤 允	浜松市中区佐藤2丁目20-14	無
川村 整 形 外 科 医 院	川村 慎彬	浜松市北区三方原町1044	無
野佐木クリニック	木俣 仁	浜松市中区砂山町361-1	無
小林 哲	小林 哲	浜松市南区高塚町2316-1	無
藤 藤 整 形 外 科 医 院	藤 藤 守	浜松市中区小豆原1丁目34-30	無
田中 整 形 外 科 医 院	田中 久重	浜松市中区飯塚町110-5浜松第一生命日通ビル2F	無
すきら 整 形 外 科 診 察 所	杉浦 良雄	浜松市中区小池町346	無
みの 整 形 外 科 医 院	鈴木 真	浜松市中区上島5丁目21-30	無
多田 整 形 外 科 医 院	多田 誠	浜松市東区小池町2923-1	無
中西 昌	中西 昌	浜松市西区入野町16101-16	無

地域医療  
連携推進  
センター  
との関係

(3) 登録医療機関の名簿

医療機関名	開設者名	住所	主たる診療科	施設種別 （診療科目 その他）	上の関係
藤野 圭司	藤野 圭司	浜松市中区城北2丁目15-12	整 骨 科	無	無
藤野 圭司	藤野 圭司	浜松市中区城北2丁目15-12	整 骨 科	無	無
舟越 龍也	舟越 龍也	浜松市中区富塚町2132-186	整 骨 科	無	無
光がみ整形外科	藤 周治	浜松市南区法橋町219	整 骨 科	無	無
西村整形外科	林 典男	浜松市西区館山寺町1700-11	整 骨 科	無	無
須川整形外科	西村 震市郎	浜松市南区蔵地町357	整 骨 科	無	無
須川整形外科	須川 毅	浜松市中区尾張町125-19	整 骨 科	無	無
たぐ整形外科	林 卓司	浜松市中区鶴江2丁目56-5	整 骨 科	無	無
77整形外科	西村 隆	浜松市東区大島町1008	整 骨 科	無	無
77整形外科	宮田 龍一	浜松市中区中央1丁目15-5	整 骨 科	無	無
富田整形外科	富田 祐司	浜松市中区高丘北3丁目6-5	整 骨 科	無	無
まつと整形外科	松本 千鶴夫	浜松市東区天王町1671	整 骨 科	無	無
大田整形外科	大田 晴康	浜松市南区若林町950	整 骨 科	無	無
桶谷整形外科	桶谷 由紀	浜松市中区寺島町189	整 骨 科	無	無
ふじわら整形外科	藤原 敏弘	浜松市北区三方原165-10	整 骨 科	無	無
はせがわ整形外科	長谷川 友亮	浜松市中区和合町220-1744	整 骨 科	無	無
にはし整形外科	二橋 宏憲	浜松市西区大見町3447	整 骨 科	無	無
みかたはら介護老人保健施設	渡辺 基	浜松市北区三方原町675-6	整 骨 科	無	無
こぼり整形外科	小畑 かおる	浜松市北区根洗町548-2	整 骨 科	無	無
やまだ整形外科	山田 秀一	浜松市南区下江町457	整 骨 科	無	無
いとう整形外科	伊藤 正純	浜松市西区入野町9863-8	整 骨 科	無	無
やまうちクリニック	山内 秀樹	浜松市南区本郷町1303-11	整 骨 科	無	無
かみ整形外科	村上 要	浜松市西区馬郡町6048	整 骨 科	無	無
かみや整形外科	神谷 光太郎	浜松市北区初生町381-1	整 骨 科	無	無
みう整形外科	三浦 智彦	浜松市東区和田町200-1	整 骨 科	無	無
すき整形外科	鈴木 博	浜松市東区中之郷3636-11	整 骨 科	無	無
仁徳整形外科	仁原 芳樹	浜松市西区雄勝町字布見8113	整 骨 科	無	無
川口整形外科	川口 裕充	浜松市西區崎2586-38	整 骨 科	無	無
しまつ整形外科	白松 兼次	浜松市西区雄勝町字布見3985-1	整 骨 科	無	無
横田整形外科	横田 直也	浜松市北区小松4669	整 骨 科	無	無
まさ整形外科	岡田 公一郎	浜松市北区長島2013	整 骨 科	無	無
西坂整形外科	岡田 米昭	浜松市北区内野1220	整 骨 科	無	無
西田整形外科	岡田 雅仁	浜松市北区中瀬52-3	整 骨 科	無	無
おおや整形外科	大谷 勝典	浜松市北区内野2616	整 骨 科	無	無
杉山整形外科	杉山 栄治	浜松市北区小林1546-1	整 骨 科	無	無
藤部 直之	藤部 直之	浜松市北区細江町中川7172-2254	整 骨 科	無	無
杉山整形外科	杉山 義弘	浜松市平間字堤外1274-113	整 骨 科	無	無
国府整形外科	鈴木 暁男	浜松市国府台41-32	整 骨 科	無	無
和田整形外科	和田 充弘	浜松市富士見町1711-13	整 骨 科	無	無
小坂整形外科	小坂 道夫	浜松市中泉田町1360-1	整 骨 科	無	無
アミ整形外科	角 佳志彦	浜松市東区一色830-3	整 骨 科	無	無
河合整形外科	河合 武司	浜松市上之郷298	整 骨 科	無	無
せき整形外科	関岡 雄二	浜松市豊岡5132-1	整 骨 科	無	無
夏目整形外科	夏目 徹	浜松市加茂913-2	整 骨 科	無	無
高安整形外科	高安 亨	浜松市西區堤243	整 骨 科	無	無
みつ整形外科	土川 拓也	浜松市見付1852-16	整 骨 科	無	無
川島整形外科	川島 弘三	浜松市方丈4丁目3-14	整 骨 科	無	無
でんだ整形外科	俣田 正史	浜松市下山梨2丁目14-8	整 骨 科	無	無
ひろ整形外科	間瀬 啓一	浜松市天竜区二俣町二俣1491	整 骨 科	無	無
渡邊整形外科	渡邊 勝典	浜松市堀越3丁目8-8	整 骨 科	無	無
くわは整形外科	桑波田 恵生	御前崎市池新田459-1	整 骨 科	無	無
福地 医院	福地 正行	浜松市青葉台1丁目2-3	整 骨 科	無	無
森岡ハビリ整形外科	森岡 康一	掛川市大洞11642-1	整 骨 科	無	無
あみクリニック	温美 公男	掛川市矢崎町3-4	整 骨 科	無	無
みやぎ整形外科	宮崎 憲文	菊川市下平川1838-1	整 骨 科	無	無
金子 医院	金子 正利	掛川市子爵171-1	整 骨 科	無	無
中村整形外科	中村 滋	掛川市長谷2丁目14-11	整 骨 科	無	無
有澤整形外科	有澤 克夫	浜松市中区中央1丁目15-5	整 骨 科	無	無
石井 医院	石井 守也	浜松市中区上島1丁目23-2	整 骨 科	無	無
加藤整形外科	加藤 友久	浜松市中区鶴江3丁目80-16	整 骨 科	無	無
木村産科・婦人科	木村 制哉	浜松市北区東三方町94-3	整 骨 科	無	無
黒牧 医院	黒牧 武夫	浜松市中区海老塚1丁目11-5	整 骨 科	無	無
坂口産科 医院	坂口 高義	浜松市南区若林町153	整 骨 科	無	無
福永産科 医院	福永 友明	浜松市西区湖東町1039-37	整 骨 科	無	無
松村産科 医院	松村 徳和	浜松市中区美東1丁目15-20	整 骨 科	無	無
三津病院	三津 昌子	浜松市中区佐藤3丁目3-1	整 骨 科	無	無
森岡産科 医院	森岡 英二	浜松市中区富塚町2069	整 骨 科	無	無
大腸産科 医院	山口 智之	浜松市中区助信町38-17	整 骨 科	無	無
眞骨産科 医院	林 眞骨	浜松市北区初生町777	整 骨 科	無	無
おおたにクリニック	大谷 謙明	浜松市中区佐鳴台4丁目39-7	整 骨 科	無	無
森下クリニック	森下 正美	浜松市中区高丘東5丁目2-1	整 骨 科	無	無
南茂小池産科 医院	小池 清彦	浜松市中区南茂田1丁目19-23	整 骨 科	無	無
西村ウイメンズクリニック	西村 満	浜松市中区上島6丁目30-3	整 骨 科	無	無
長島クリニック	長島 久	浜松市東区天王町1741-1	整 骨 科	無	無
長島産科 医院	長島 園子	浜松市南区小沢渡町1098-2	整 骨 科	無	無
母と子かほクリニック	河野 敬児	浜松市東区神立町570	整 骨 科	無	無

(3) 登録医療機関の名簿

医療機関名	開設者名	住所	主たる診療科	地域医療支援事業に指定されている医療機関
ピエティファミリークリニック	篠原 道典	浜松市西区志都呂町492-1	産婦	無
クリニック ミスソグイ	野田 恒夫	浜松市北区根洗町547-2	産婦	無
水本クリニック	高田 佳世子	浜松市東区西ヶ崎町796-1	産婦、女性内科	無
安達産婦人科小児科医院	安達 武上	浜松市東区新居新屋字渡場2097-1	産婦、小	無
服部医院	服部 浩	浜松市浜北区沼268	産婦	無
加藤産科婦人科医院	加藤 哲夫	浜松市浜北区東美園1460-6	産婦	無
河合クリニック	石合 俊	浜松市浜北区東森林313-10	産婦、小	無
石井第一産科婦人科クリニック	石井 廣重	浜松市浜北区小松498-5	産婦、小	無
瀧美医院	瀧美 正典	浜松市浜北区細江町賀賀506-2	産婦、小	無
高安産婦人科内科医院	高安 淳司	磐田市中平松402-2	産婦、小	無
白野産婦人科医院	白野 和雄	磐田市宮之一色817	産婦、内	無
藤井クリニック	藤井 俊朗	磐田市西員塚251	産婦	無
産婦人科西垣ARTクリニック	西垣 新	磐田市中泉497	産婦、産	無
よこさわ助産院	横沢 弥生	磐田市草崎334-1	助産院	無
空原産婦人科医院	空原 孝郎	磐田市美町1丁目7-1	産婦	無
神崎医院	神崎 なつ子	磐井市陸町10-5	産婦	無
清水産婦人科医院	清水 敏彰	磐井市磐井306	産婦	無
可睡の杜クリニック	中村 清子	磐井市可睡の杜31-6	放産婦	無
松下産婦人科医院	松下 道雄	菊川市加茂1990	産婦	無
松本医院	松本 光彦	掛川市横須賀31	産婦、内	無
小野沢医院	御前崎市佐倉1238	御前崎市佐倉1238	産婦、外、小、内	無
掛川産婦人科小児科クリニック	早野 雄二郎	掛川市龜の甲2丁目23-15	産婦	無
松浦 俊一	掛川市富部782-1	掛川市富部782-1	産婦	無
八神クリニック	八神 博史	掛川市上西郷239-1	産婦、小	無
クリニックス	福田 有佳	掛川市本郷198-3	産婦、内、リハ	無
アーククリニック	池田 信彦	浜松市東区西伊場町59-30	小児、リハ	無
岡本小児科医院	岡本 敏子	浜松市東区有玉北町1609	小児、リハ	無
内科小児科小島医院	小島 真理子	浜松市東区東馬場2丁目3-1	小児、リハ	無
佐鳴台クリニック	鈴木 成欣	浜松市中区佐鳴台4丁目40-43	小児、リハ	無
養町クリニック	杉江 陽子	浜松市中区美西2丁目23-28	小児、リハ	無
宗吾クリニック	宗吾 教彦	浜松市南区恩地町284	小児、リハ	無
長尾小児科医院	長尾 正明	浜松市中区広沢1丁目9-18	小児、リハ	無
野口医院	野口 泰之	浜松市南区芳川町845	小児、内、皮、リハ	無
クリニックス	持田 享	浜松市西区入野町6398-1	小児、内、精	無
藤田小児科医院	藤田 武史	浜松市中区富塚町1037-1	小児	無
吉井医院	吉井 正幸	浜松市東区天王町1290-1	小児	無
吉澤小児科	吉澤 邦重	浜松市北区初生町818-7	小児	無
幸田子供クリニック	幸田 克好	浜松市西区西山町159-1	小児	無
たつ子子供クリニック	鈴木 達雄	浜松市西区大平台4丁目33-14	小児	無
山本クリニック	山本 崇晴	浜松市東区半田山4丁目41-5	小児、リハ、呼、心、内	無
那須台クリニック	那須田 馨	浜松市西区坪井町4693-1	小児、リハ	無
今西クリニック	今西 雅彦	浜松市中区上島6丁目22-25	小児、リハ	無
すずきクリニック	鈴木 真琴	浜松市中区領家2丁目1-3	小児、内	無
いまい小児科	大崎 和久	浜松市東区和田町920-1	小児	無
河野クリニック	河野 朝彦	浜松市中区和合町27-13和合×チカビル2F	小児	無
とよ子子供クリニック	遠矢 和彦	浜松市西区大入見町3391-2	小児	無
みやと医院	宮本 礼子	浜松市中区船越町34-3	小児、リハ	無
こどもクリニックた	和田 力也	浜松市東区笠井新町694-3	小児、リハ	無
浜松こども医療所	棚田 行子	浜松市南区米津町2890	小児	無
わんぱくクリニック	野田 昌代	浜松市北区根洗町548-1	小児	無
チルドレンクリニック	辻 徹	浜松市中区高丘東4-5-30	小児	無
けんこクリニック	村山 恵子	浜松市中区上浅田一丁目13-3	小児	無
たしお小児科	西尾 公男	浜松市東区横志町1630-1	小児	無
かわた小児科ファミリークリニック	川田 康介	浜松市中区尾島6丁目8-16	小児、リハ	無
おおば小児科	大場 悟	浜松市北区三方原町1293-1	小児、リハ	無
あらい青葉クリニック	藤田 周子	浜松市東区新居3360-2	小児、内	無
きもと小児科	木許 英樹	浜松市東区新居3360-2	小児、内	無
久保小児科クリニック	久保 利武	浜松市東区新居町浜名168-7	小児、リハ	無
小児科竹内医院	竹内 淳	浜松市浜北区横須賀715	小児	無
コスモクリニック	山口 淑子	浜松市浜北区平口1637-2	小児	無
浜松市発達医療総合福祉センター	遠藤 雄策	浜松市浜北区高瀬775-1	小児	無
金指こどもクリニック	山田 克己	浜松市北区引佐町金指1647-10	小児	無
藤医院	藤 樹太郎	浜松市北区三ヶ日町三ヶ日653-2	小児、内、呼、産	無
鈴木小児科医院	鈴木 多門	磐田市中泉228-4	小児	無
中島小児科医院	中島 成剛	磐田市久保49-2	小児	無
ますいこどもクリニック	増井 博行	磐田市立野505-1	小児	無
片桐小児科・内科医院	片桐 智也	磐田市見付清水町2689-2	小児、内	無
周小児科医院	黄 義弘	磐井市通町2丁目3-7	小児	無
天竜こども医院	太田 邦明	浜松市天竜区二俣町阿波字中ノ坪137-19	小児	無
野草こども医療所	石垣 清水	磐井市久能2855-1	小児	無
青葉こどもクリニック	伊藤 政孝	磐井市高尾1780	小児、リハ	無
三木小児科医院	三木 純	磐井市泉町1-7-5	小児	無
大貫診療所	大貫 正昭	掛川市大坂1010	小児、内	無
宮下小児科医院	宮下 啓一	掛川市中央1丁目19-2	小児	無
クイッククリニック	加藤 克治	菊川市赤土1355	小児	無

(3) 登録医療機関の名簿

医療機関名	開設者名	住所	主たる診療科
キョウクリニッポン小児科医院	正田 良典	掛川市掛川634-1	小
はなの小児科	早野 紳哉	掛川市上内田1275-1	小
石垣きこりクリニック	石垣 清	浜松市中区高丘北1丁目31-20	小
高塚耳鼻咽喉科医院	井本 正利	浜松市南区高塚町4808-1	耳 気内 喉
耳鼻咽喉科サージングセンター 浜松	黄川田 徹	浜松市東区天王町1696	耳 気内 喉
戸田耳鼻咽喉科医院	戸田 行雄	浜松市北区初生町820-1	耳
さなる耳鼻咽喉科	鈴木 悟	浜松市中区富塚町2018-3	耳
さくらの耳鼻咽喉科医院	鳥居 智子	浜松市中区丸島1丁目21-15	耳
中野耳鼻咽喉科医院	中野 隆治	浜松市中区佐藤町311-35	耳 7L
耳鼻咽喉科米元医院	米元 重雄	浜松市中区海老塚1丁目3-8	耳
西ヶ崎診療室	黄川田 啓子	浜松市東区中郡町831-2	耳 内
耳鼻咽喉科野来クリニック	野来 道彦	浜松市中央区白羽町1-7	耳 7L
医療法人社団 きのした耳鼻咽喉科	木下 吉史	浜松市南区寺殿町682	耳 7L 小
ふじもり耳鼻咽喉科	藤森 俊也	浜松市南区内江町460	耳
いわさき耳鼻咽喉科	岩崎 幸司	浜松市西区坪井町4693-3	耳 7L
わかば耳鼻咽喉科	岩井 美洋	浜松市西区入野町6182-1	耳
むこうたか耳鼻咽喉科	向高 洋幸	浜松市中区和合町154-503	耳
かねた耳鼻咽喉科医院	金田 健作	浜松市東区笠井町1461	耳
耳鼻いんこう科のさか医院	野澤 理	浜松市中区船越町34-5	耳 7L
ENT名倉クリニック	名倉 三津佳	浜松市中区野口町357	耳
いとう耳鼻咽喉科	伊藤 光成	浜松市東区半田町133-1	耳
植田耳鼻咽喉科	植田 洋	浜松市中区船塚3丁目1-7	耳
竹下耳鼻咽喉科	竹下 有	浜松市東区宮竹町89-1	耳 鼻
きょう耳鼻咽喉科	妻 洪仁	浜松市西区大平台1丁目2番28号	耳 鼻
長谷川耳鼻咽喉科医院	長谷川 亮弘	浜松市東区小池町28	耳 鼻
森耳鼻咽喉科医院	林 悦三	浜松市占見671-1	耳
かのう耳鼻咽喉科	加納 有市	浜松市北区東東園1571-1	耳
ほんま耳鼻いんこう科	本間 芳人	浜松市北区小松187-1	耳
石田耳鼻咽喉科医院	石田 直人	浜松市北区細江町中川7172-2406	耳
竹内耳鼻咽喉科医院	竹内 和夫	豊田市見付一番町274-3	耳
耳鼻咽喉科気管食道科山下医院	山下 建雄	豊田市二之宮東19-6	耳 気
西尾耳鼻咽喉科クリニック	梅原 浩一	豊田市安久路2丁目2-1	耳
安原耳鼻喉科やすはら医院	安原 秋夫	豊田市宮之一色822-1	耳
おおかわ耳鼻咽喉科	大川 清弘	豊田市南田74-3	耳
おおい耳鼻咽喉科医院	下出 康利	豊田市高尾町13-11	耳
宮崎耳鼻咽喉科	宮崎 佳世子	豊井市堀越2丁目8-5	耳
てんぐ耳鼻科皮膚科クリニック	中島 仁	浜松市大高区二保町二俣958	耳 皮膚 7L
鈴木耳鼻咽喉科医院	村上 作之	掛川市横置1403-3	耳 内 気 麻
足立耳鼻科クリニック	足立 昌彦	掛川市七日町60-1	耳 7L
秀川耳鼻咽喉科	加藤 賢	蒲川市加茂5433	耳
朝岡眼科医院	朝岡 真	浜松市中央区1丁目15-5浜松マツカハルビル1階	眼
香原眼科医院	安達 慎男	浜松市中央区中央1丁目14-8	眼
兼子眼科医院	兼子 真男	浜松市中区元城町219-20	眼
栗橋眼科	栗橋 克昭	浜松市北区初生町1366-1	眼
復明眼科医院	鈴木 稔	浜松市中区板屋町102-1	眼
玉井眼科医院	玉井 春子	浜松市中区富塚町3779-287	眼
とやま眼科	外山 裕子	浜松市東区大瀬町464-3	眼
ジュミ眼科	成味 知子	浜松市西区入野町6210-2	眼
望月眼科医院	望月 深雪	浜松市中区寺島町181-3	眼
島山眼科	島山 眞行	浜松市中区富塚町2043-1	眼
海谷眼科医院	海谷 忠良	浜松市南区下江町456-2	眼
阿本眼科クリニック	阿本 真輝	浜松市南区小沢渡町689-2	眼
兼子眼科	兼子 周一	浜松市中区元城町218-2	眼
小林眼科医院	小林 利恵	浜松市中区広沢1丁目29-13	眼
青沼眼科	青沼 秀美	浜松市東区半田山4丁目30-12	眼
永田眼科	永田 豊文	浜松市東区市野町2704-2	眼
本田眼科医院	本田 実	浜松市中区豊治町125番地の9	眼
みうら眼科	三浦 恵子	浜松市東区恒武町295	眼
上野眼科	上野 眞	浜松市北区根洗町579-5	眼
かじま眼科	伊藤 和光	浜松市中区殿治町100-1	眼
水谷眼科医院	水谷 聡	浜松市東区狩野町32-2	眼
みどり台総合眼科	瀧口 琢磨	浜松市中区和合町154-36	眼
71眼科	久保田 滋之	浜松市南区三島町125	眼
おこころ眼科	中神 哲司	浜松市南区高塚町370	眼
かたやま眼科	片山 由佳里	浜松市中区高丘北1丁目9-10	眼
のより眼科医院	野寺 清美	浜松市西区大入見町3368-1	眼
高田眼科	高田 尚志	浜松市東区天王町1981-3	眼
月花眼科	月花 慎	浜松市西区志都呂町5605	眼科
小出眼科	小出 健郎	浜松市中区佐藤二丁目26-21	眼
守田眼科	守田 潔	浜松市東南1丁目10-21	眼
あらい眼科	渡島 崇敏	浜松市東区新居町浜名205-1	眼

医療機関名  
住所  
主たる診療科  
上の記載  
をたのむ

(3) 登録医療機関の名簿

医療機関名	開設者名	住所	主たる診療科
ありき眼科	有木 玄	湖西市鷺津572-1	眼科
高原眼科	高原 純一	浜松市西区雄勝町宇布見407-1	眼科
キノ木眼科	鈴木 真貴子	浜松市浜北区浜本沢合814	眼科
花の木眼科内野分院	鈴木 敬	浜松市浜北区内野2259	眼科
内山眼科クリニック	内山 真也	浜松市浜北区小松694	眼科
町田眼科	町田 拓幸	浜松市浜北区細江町中川1967-1	眼科
青島眼科	青島 周明	磐田市中泉1563-9	眼科
福田眼科	福田 肇	磐田市城之崎3丁目4-10	眼科
ささん眼科	横井 えり子	磐田市草崎683-3	眼科
よした眼科	吉田 泰弘	磐田市福田2480-2	眼科
ふじた眼科	藤田 昌弘	磐田市宮之一色686-2	眼科
西鹿島眼科	渡辺 みどり	浜松市天竜区二俣町鹿島302-7	眼科
しらいし眼科	白石 容子	磐田市新開343-2	眼科
栗田眼科	栗田 邦雄	磐田市新屋3丁目1-13	眼科
やまなしクリニック	家田 貴子	磐田市上山梨1丁目8-2	眼科
安達眼科	安達 博子	掛川市機原1348	眼科
かけ川海谷眼科	大城 三和子	掛川市中宿46	眼科
とやま眼科	外山 喜一	掛川市中央1丁目16-7	眼科
菊川眼科	池田 宏一郎	菊川市加茂1792	眼科
長生堂眼科	鈴木 康寛	掛川市和田字堀之内98-2	眼科
こばやし眼科	小林 和正	菊川市下平川1793-1	眼科
廣尾眼科	廣尾 健	浜松市中泉元野302	眼科
伊藤眼科	伊藤 和男	浜松市西区藤原町21591	眼科
井村眼科	井村 真	浜松市東区西ヶ崎町597	眼科
内山眼科	内山 記世之	浜松市中泉中沢町76-15	眼科
増田眼科	増田 三千男	浜松市中泉広沢3丁目13-11	眼科
町田眼科	町田 晴	浜松市東区丸塚町531-11	眼科
石井眼科	石井 眞智子	浜松市中泉佐鳴台3丁目39-4	眼科
鬼頭眼科	鬼頭 芳子	浜松市中泉東郷町1933-1佐瀬湖パークウツサウズ内	眼科
宇佐神眼科	宇佐神 治子	浜松市南区新橋町710-1	眼科
三田眼科	三田 均	浜松市北区三方原町99-7	眼科
井上眼科	井上 裕史	浜松市中泉高丘西3丁目46-5	眼科
いからし眼科	五十嵐 晴巳	浜松市南区寺脇町830	眼科
谷口眼科	谷口 尊雄	浜松市東区天王1944	眼科
皮膚科・泌尿器科	増田 宏昭	浜松市中泉東3丁目1-5	皮膚科
すずの木皮膚科	鈴木 健司	浜松市南区三和町614-1	皮膚科
山中皮膚科	山中 克二	浜松市西区入野町9863-7	皮膚科
ほし皮膚科	星野 優子	浜松市西区志都呂町568-2	皮膚科
おおしま皮膚科	大島 昭博	浜松市東区宮竹町92	皮膚科
白井皮膚科	白井 滋子	浜松市中泉殿治町140-4 浜松Aビル6F	皮膚科
ほりへん皮膚科	堀部 尚弘	浜松市東区小池町1566	皮膚科
西遠皮膚科	石田 岳志	湖西市鷺津318-1	皮膚科
こいで整形外科・皮膚科	小田 まさよ	湖西市古見861-1	皮膚科
かすえ皮膚科	鈴木 和恵	浜松市浜北区西美園2527	皮膚科
きたじま皮膚科	北島 康之	浜松市浜北区東美園1640-1	皮膚科
渡辺皮膚科	渡辺 規矩夫	磐田市中泉129-1	皮膚科
水谷皮膚科	水谷 宏一	磐田市安久路2丁目2-4	皮膚科
石川皮膚科	石川 真人	磐田市宮之一色870-1	皮膚科
市川皮膚科	市川 寛	磐田市豊岡5129-1	皮膚科
せきつみ皮膚科	棚坂 敬之	磐田市久能1973-1	皮膚科
中川皮膚科	中川 長生	掛川市船屋町4-4	皮膚科
さち皮膚科	佐地 良文	掛川市葛部650-1	皮膚科
くにお皮膚科	増田 邦男	掛川市宮藤591	皮膚科
泌尿器科・外科	重野 哲三	浜松市東区西ヶ崎町334	皮膚科
まこと皮膚科	鈴木 誠	浜松市西区伊左地町2199-1	皮膚科
田中皮膚科	田中 義孝	浜松市中泉富塚町2039-1	皮膚科
仁心皮膚科	正教 仁心	浜松市中泉藤谷町38-4	皮膚科
丸山皮膚科	丸山 行孝	浜松市中泉助信町39-10	皮膚科
泌尿器科	三樹 明教	浜松市中泉幸1丁目2-27	皮膚科
あべ皮膚科	阿部 昌弘	浜松市中泉北寺島町209-5	皮膚科
足木皮膚科	足木 淳男	浜松市中泉萩丘4丁目8-24	皮膚科
泌尿器科	渡辺 耕平	浜松市中泉1丁目15-5浜松マツカビル3F	皮膚科
渡辺泌尿器科	渡辺 哲也	浜松市東区和合町27-13和合マツカビル3F	泌尿器科
田村皮膚科	田村 公一	湖西市古見96-1	皮膚科
田所皮膚科	田所 茂	浜松市浜北区内野1239	皮膚科
寺田皮膚科	寺田 夫巳	浜松市北区細江町中川172-2418	皮膚科
竜洋皮膚科	竜洋 敦	磐田市豊岡5135-1	皮膚科
新都市病院	鈴木 和雄	磐田市中泉御殿703	皮膚科
みつはし皮膚科	三橋 孝	磐田市西田20-1	皮膚科
ひろクリニック	宇佐美 隆利	浜松市天竜区二俣町阿蔵304-9	皮膚科
東海クリニック	松浦 勉	掛川市中央1丁目4-8	皮膚科
北島クリニック	北島 直孝	掛川市奈良野39-6	皮膚科
浜井歯科	浅井 浩志	浜松市西区湖東町大平山3285-1	歯科

地域医療  
連携推進  
センター  
との連携  
上の関係

(3) 登録医療機関の名簿

医療機関名	開設者名	住所	主たる診療科	所在地	電話番号
飯島歯科医院	飯島 聡	浜松市西区神ヶ谷町8965-1	無	無	
飯島歯科医院	飯島 理	浜松市南区遠州浜2-24-1	無	無	
石野 忠明	石野 忠明	浜松市中央区葵東2-20-6	無	無	
市川 歯科	市川 泰夫	浜松市東区有玉町1201-2	無	無	
伊藤 歯科医院	伊藤 一彦	浜松市中央区海老塚2-9-1 第2清川ビル	無	無	
いぬづか子供歯科クリニック	大塚 勝昭	浜松市東区半田町1471	無	無	
榎谷 歯科医院	榎谷 政治	浜松市中央区鶴江2-50-108	無	無	
加藤 歯科	加藤 寛次	浜松市中央区寺島町166	無	無	
加藤 歯科診療所	加藤 勝彦	浜松市中央区佐鳴台4-36-12	無	無	
きた矯正歯科クリニック	喜多 勇治	浜松市中央区砂山町320-4	無	無	
喜田 歯科医院	喜田 正昭	浜松市南区高塚町129	無	無	
倉内 歯科医院	倉内 賢史	浜松市中央区住吉1-43-17	無	無	
小山 歯科医院	小山 和彦	浜松市中央区佐鳴台1-12-8	無	無	
近藤 歯科医院	近藤 規恵治	浜松市中央区松城町214-18	無	無	
才川 歯科医院	才川 隆弘	浜松市西区伊左地町5201-1	無	無	
さきさか歯科	匂坂 裕宏	浜松市中央区佐鳴台3-26-5	無	無	
椎名 歯科医院	椎名 権吉	浜松市東区下石田町1523-1	無	無	
柴木 歯科医院	柴木 利明	浜松市中央区高塚町1574-11	無	無	
柴田 歯科医院	柴田 晴男	浜松市中央区城北2-16-36	無	無	
島田 歯科医院	島田 勲	浜松市中央区船越町19-13	無	無	
清水 歯科医院	清水 恵	浜松市中央区布橋2-10-6	無	無	
スギヤマ歯科クリニック	杉山 茂	浜松市中央区元塚町218-3	無	無	
杉山 歯科医院	杉山 隆彦	浜松市西区西山町143-10	無	無	
鈴木 歯科医院	鈴木 克美	浜松市東区宮竹町650	無	無	
渡邊 矯正歯科医院	鈴木 香雄	浜松市中央区田町224-8三見田ビル2F	無	無	
鈴木 歯科クリニック	鈴木 大輔	浜松市東区上西町1262	無	無	
ほじめ歯科医院	鈴木 一	浜松市南区新橋町510-2	無	無	
鈴木 歯科医院	鈴木 英民	浜松市南区若林町1214	無	無	
せりさむ歯科医院	芹澤 宗司	浜松市東区中部町382-1	無	無	
麗口 歯科医院	麗口 基雄	浜松市中央区成子町53	無	無	
寺田 歯科医院	寺田 憲司	浜松市中央区泉1-5-55	無	無	
トクダ歯科クリニック	徳田 兼弘	浜松市南区新橋町1657-1	無	無	
榎木 歯科医院	榎木 康也	浜松市西区入野町9240-1	無	無	
ながい 歯科	長井 治則	浜松市南区東若林町1665	無	無	
長谷川 歯科医院	長谷川 繁	浜松市中央区旭町11-17LX7-8F	無	無	
林 歯科医院	林 隆夫	浜松市西区大平台4-2-3	無	無	
平野 歯科医院	平野 明弘	浜松市東区松小池町160	無	無	
深谷 歯科医院	深谷 義祐	浜松市南区芳川町430-1	無	無	
フジ歯科	藤田 正樹	浜松市中央区船泊町140-2天龍浜ビル7F	無	無	
ふじもと矯正歯科医院	藤本 雅清	浜松市西区入野町6301-1重兵衛矢田坂ビル2F	無	無	
増井 歯科医院	増井 悦隆	浜松市中央区高塚町2114-25	無	無	
松下 歯科医院	松下 茂	浜松市中央区野町483-2	無	無	
松尾 歯科医院	松永 隆士郎	浜松市中央区海老塚町767	無	無	
松野 歯科医院	松野 彰	浜松市中央区中央1丁目6-1	無	無	
まこと 歯科医院	松本 敏	浜松市東区和田町898-3	無	無	
永川 歯科医院	永川 秀海	浜松市中央区佐鳴台3-52-27	無	無	
満留 歯科医院	満留 廣	浜松市中央区砂山町214	無	無	
森田 歯科医院	森田 一彦	浜松市中央区高塚町1690-1	無	無	
山口 歯科医院	山口 陽道	浜松市中央区小豆餅3-23-5	無	無	
山下 歯科医院	山下 元	浜松市中央区和地山1-7-208	無	無	
吉野 歯科医院	吉野 耕司	浜松市中央区神田町403	無	無	
金原 歯科医院	金原 弘司	浜松市中央区鶴江4-7-25	無	無	
浅野 歯科医院	浅野 尹男	浜松市中央区田町326-4 椿屋第4ビル	無	無	
藤井 歯科医院	藤井 憲司	浜松市中央区常盤町139-16	無	無	
藤田 歯科医院	藤田 広宏	浜松市西区篠原町1125-1	無	無	
河合 歯科医院	河合 啓司	浜松市中央区細島町8-9	無	無	
青山 歯科	青山 行彦	浜松市中央区飯屋町111-2 7F37-8F	無	無	
山田 歯科医院	山田 和人	浜松市西区大入見町12-630	無	無	
藤ヶ瀬 歯科	藤ヶ瀬 彌	浜松市東区藤ヶ瀬町761	無	無	
茂野 歯科	茂野 徳	浜松市東区市野町1571-2	無	無	
大庭 歯科医院	大庭 誠介	浜松市中央区中沢町64-6	無	無	
中山 歯科クリニック	中山 博英	浜松市西区庄内町8-1	無	無	
深谷 歯科クリニック	深谷 芳行	浜松市中央区高丘東2-15-18	無	無	
大村 歯科医院	大村 尚嗣	浜松市東区上石田町1537-3	無	無	
手嶋 歯科クリニック	手嶋 通雄	浜松市中央区高丘北2-12-4	無	無	
山崎 歯科	山崎 英之	浜松市中央区佐鳴台3-28-27	無	無	
真志 歯科医院	真志 知宏	浜松市南区若林町1434-1	無	無	
湯川 歯科医院	湯川 謙介	浜松市西区西山町1313-1	無	無	
手嶋 歯科医院	手嶋 健伸	浜松市中央区住吉1-38-9	無	無	
又木 歯科医院	鈴木 厚二	浜松市中央区葵西5-1-57	無	無	
フーヤまごち歯科医院	山口 芳照	浜松市中央区佐藤2-25-26	無	無	
松山 歯科医院	松山 文廣	浜松市中央区船屋町308-2	無	無	
鈴木 歯科クリニック	鈴木 康仁	浜松市西区伊左地町875	無	無	
藤原 歯科クリニック	藤原 直久	浜松市中央区高塚町2019-3	無	無	

(3) 登録医療機関の名簿

医療機関名	開設者名	住所	主たる診療科	所在地
酒井 裕之	酒井 裕之	浜松市西区入野1517-1	無	無
松永 修司	松永 修司	浜松市中区佐鳴台3-4-5	無	無
藤川 和寛	藤川 和寛	浜松市中区高林3-6-30	無	無
清水 一徳	清水 一徳	浜松市北区三方原町196-2	無	無
藤原 康功	藤原 康功	浜松市中区中央1丁目15-5浜松メヂカルビル5F	無	無
近藤 潤一	近藤 潤一	浜松市中区鏡治町1-46 奥村ビル2F	無	無
内藤 美奈子	内藤 美奈子	浜松市中区上島5-21-30みの整形外科2F	無	無
田口 宏	田口 宏	浜松市南区河崎町146	無	無
樋谷 勝一	樋谷 勝一	浜松市中区平田町35-1	無	無
樋谷 宇一	樋谷 宇一	浜松市中区西伊場町11-25	無	無
仲山 恵	仲山 恵	浜松市西区平松町214-1	無	無
金原 尚子	金原 尚子	浜松市中区尾張町126-19	無	無
本目 和由	本目 和由	浜松市南区下江町573-1	無	無
斉田 幸男	斉田 幸男	浜松市中区西渡田2-11-12	無	無
田中 康夫	田中 康夫	浜松市東区横志町1347	無	無
山口 勝史	山口 勝史	浜松市西区神原町1285-4	無	無
若杉 正則	若杉 正則	浜松市北区東三方町261-2	無	無
林 賢	林 賢	浜松市中区和合町193-1	無	無
中谷 孝	中谷 孝	浜松市中区下池川町16-1	無	無
平松 英樹	平松 英樹	浜松市北区新都2-1-12	無	無
鈴木 基裕	鈴木 基裕	浜松市中区高林4-6-23	無	無
横山 盛次	横山 盛次	浜松市東区天王町1231-1	無	無
藤井 清	藤井 清	浜松市中区葵東3-2-37	無	無
松田 美代子	松田 美代子	浜松市中区和合町936-512	無	無
鈴木 榮一	鈴木 榮一	浜松市中区田町331-6	無	無
伊東 秀郎	伊東 秀郎	浜松市東区中野町596	無	無
飯島 隆	飯島 隆	浜松市中区旅籠町59	無	無
八木 敏之	八木 敏之	浜松市中区板屋町110-5第一生命ビル2F	無	無
秋元 伸介	秋元 伸介	浜松市南区揚子町64-3	無	無
清水 基宏	清水 基宏	浜松市中区高丘北3-10-16	無	無
山下 哲司	山下 哲司	浜松市西区入野町4902-2	無	無
松本 卓良	松本 卓良	浜松市中区東伊場2-9-17	無	無
寺田 好孝	寺田 好孝	浜松市西区伊左衛門町2154-1	無	無
武田 成久	武田 成久	浜松市南区安松町39-11	無	無
深谷 忠芳	深谷 忠芳	浜松市南区本郷町1310-4	無	無
服部 守男	服部 守男	浜松市西区横原町21680	無	無
鈴木 慶太	鈴木 慶太	浜松市東区小池町170	無	無
河口 泰之	河口 泰之	浜松市中区神田町1377	無	無
榎本 透	榎本 透	浜松市中区幸1-4-19	無	無
松島 清彦	松島 清彦	浜松市中区広沢1-26-9	無	無
石川 知弘	石川 知弘	浜松市東区天王町1743	無	無
杉山 雅真	杉山 雅真	浜松市中区錦塚2-14-1	無	無
藤井 敏明	藤井 敏明	浜松市中区砂山町325-10新日本ビル5F	無	無
寺田 篤生	寺田 篤生	浜松市西区入野町6249-2	無	無
大林 茂樹	大林 茂樹	浜松市南区西町807	無	無
原田 雅博	原田 雅博	浜松市中区住吉2-9-3	無	無
大塚 悦司	大塚 悦司	浜松市南区西島町200-1	無	無
野寺 収	野寺 収	浜松市中区幸5-7-30	無	無
本田 多郎	本田 多郎	浜松市東区横志町32-3	無	無
大杉 敏夫	大杉 敏夫	浜松市西区横原町14233-5	無	無
青木 俊明	青木 俊明	浜松市西区大入見町3393-4	無	無
木藤 久嗣	木藤 久嗣	浜松市中区富塚町1722-12	無	無
横井 千佳	横井 千佳	浜松市南区都立町5-1	無	無
山崎 修	山崎 修	浜松市中区鏡治町1-399メソノビル5F	無	無
山田 泰也	山田 泰也	浜松市西区大平台3-28-30	無	無
金田 寿一	金田 寿一	浜松市中区鏡治町100-1ササノメ浜松中央館4F	無	無
高本 浩樹	高本 浩樹	浜松市西区坪井町413	無	無
柳川 忠義	柳川 忠義	浜松市中区高丘東3-49-40	無	無
鈴木 英生	鈴木 英生	浜松市中区元城町218-11	無	無
水野 雄二	水野 雄二	浜松市南区増楽町663-5	無	無
のぞ歯科医院	のぞ歯科医院	浜松市南区隠地町393	無	無
矢部 輝平	矢部 輝平	浜松市中区富塚町349-1	無	無
神山 美津夫	神山 美津夫	浜松市北区三方原町972-1	無	無
藤野 和良	藤野 和良	浜松市中区鹿谷町36-18	無	無
松井 忍	松井 忍	浜松市中区森丘4-14-16	無	無
蓮尾 彰子	蓮尾 彰子	浜松市東区有玉南町264-1	無	無
荒川 安雄	荒川 安雄	浜松市西区扇部町226	無	無
森 克彦	森 克彦	浜松市中区名塚町185-2	無	無
鈴木 厚	鈴木 厚	浜松市中区西伊場町56-21	無	無
大野 守弘	大野 守弘	浜松市中区元城町118-8	無	無
石田 真雄	石田 真雄	浜松市南区御本町36-1 本町ビル2F	無	無
野田 博之	野田 博之	浜松市中区葵東1-9-53	無	無
金原 英一	金原 英一	浜松市中区西伊場町52-3	無	無
坂東 弘邦	坂東 弘邦	浜松市中区元浜町161-2	無	無
竹内 公一	竹内 公一	浜松市中区田町329-20	無	無

所在地  
所在地  
所在地



(3) 登録医療機関の名簿

医療機関名	開設者名	住所	主たる診療科	地域医療広域化区域医療機関としての役割	上の区域
＜まがい歯科クリニック＞	熊谷 真一	浜松市中区富塚町1864-12(アークウツノ8号棟1F)	歯	無	無
手嶋歯科医院	手嶋 隆	浜松市中区元浜町35-4	歯	無	無
山本歯科クリニック	山本 哲也	浜松市南区豊野町156-4	歯	無	無
松永歯科医院	松永 治己	浜松市東区豊平町1720	歯	無	無
小栗歯科医院	小栗 保人	浜松市中区葵西6-22-2	歯	無	無
佐野歯科医院子安診療所	佐野 芳孝	浜松市東区子安町310-11	歯	無	無
なつめ歯科	夏目 幾人	浜松市中区海老塚2丁目9-16	歯	無	無
足立歯科大工町診療所	足立 文比古	浜松市中区大工町311-23	歯	無	無
大石 修三	大石 修三	浜松市西区入野町16100-20	歯	無	無
さくら歯科	鈴木 亮	浜松市東区丸塚町157-1	歯	無	無
コムコ歯科クリニック	清水 由美子	浜松市中区城北2-4-28	歯	無	無
あじわら歯科医院	藤原 一美	浜松市中区高丘西2丁目33-38	歯	無	無
荒川歯科医院分院	荒川 安雄	浜松市中区須家2-4-11	歯	無	無
中村歯科医院	中村 康宏	浜松市中区神田町547	歯	無	無
朝比奈歯科医院	朝比奈 尚之	浜松市東区有玉台2-31-14	歯	無	無
＜じら歯科＞	橋本 晋一郎	浜松市東区豊町2694-1	歯	無	無
清水歯科医院白羽診療所	清水 久彦	浜松市南区白羽町808-1	歯	無	無
鈴木歯科医院	鈴木 隆之	浜松市中区広沢3-13-14	歯	無	無
山本 俊幸	山本 俊幸	浜松市中区板屋町212-5	歯	無	無
ゆやま歯科医院	倉山 時英	浜松市西区入野町4905-5	歯	無	無
木村歯科医院	木村 裕一	浜松市南区蔵田町879	歯	無	無
横井歯科	横井 邦幸	浜松市中区上浅田1-14-39	歯	無	無
意田矯正歯科医院	意田 賢司	浜松市中区広沢2-53-2	歯	無	無
ふかや歯科医院	深谷 直弘	浜松市中区和合町243-1	歯	無	無
中村歯科クリニック	中村 明雄	浜松市南区三島町163-1	歯	無	無
たかせ歯科クリニック	高瀬 智三	浜松市南区法枝町682	歯	無	無
たけうち歯科医院	竹内 清貴	浜松市南区龍神寺町305-1	歯	無	無
歯医者さん はせがわ	長谷川 幸利	浜松市南区廣津寺町330-22	歯	無	無
伊藤歯科医院	伊藤 俊英	浜松市南区豊馬5-18-34-3	歯	無	無
尾藤歯科医院	尾藤 文彦	浜松市中区八幡町32-2	歯	無	無
小林 芳彦	小林 芳彦	浜松市中区相生町5-18	歯	無	無
松坂歯科医院	松坂 俊夫	浜松市中区砂山町329-8 第6清川ビル3F	歯	無	無
むらかみ歯科クリニック	村上 祐介	浜松市北区三原町1559-18	歯	無	無
本目歯科医院	本目 欣一	浜松市中区通尺町314-28	歯	無	無
おざわ歯科医院	小澤 康二	浜松市東区豊町2472-1	歯	無	無
大江歯科	大江 可久夫	浜松市中区上島5-4-3	歯	無	無
池谷歯科	池谷 隆浩	浜松市北区三原町2357-2	歯	無	無
みやま歯科クリニック	宮島 貴博	浜松市中区中央1丁目15-1	歯	無	無
あざわ歯科医院	米澤 健	浜松市東区大島町1336	歯	無	無
いとう歯科	伊藤 至孝	浜松市北区三原町460-4	歯	無	無
彦坂歯科医院	彦坂 尚英	浜松市東区有玉北町1158-1	歯	無	無
はつおし歯科医院	鈴木 信一郎	浜松市北区初生町334-6	歯	無	無
鳥居歯科医院	鳥居 一也	浜松市中区葵東1-4-10	歯	無	無
中下歯科医院	中下 透	浜松市中区中央2丁目11-18	歯	無	無
チカタ歯科医院	永田 昌之	浜松市中区等2-3-5	歯	無	無
中津川歯科医院	中津川 時子	浜松市西区和地町1649	歯	無	無
中村歯科医院	中村 哲也	浜松市中区木戸町3-32	歯	無	無
ニウ歯科医院	丹羽 裕美智	浜松市東区小池町2668-1	歯	無	無
橋本歯科	橋本 兼好	浜松市中区上島1-17-3	歯	無	無
はせがわ歯科医院	深谷川 清	浜松市東区半田町184-1	歯	無	無
深谷歯科医院	深谷 卓也	浜松市中区助信町17-38	歯	無	無
深谷歯科医院	深谷 竹三郎	浜松市中区常盤町133-15	歯	無	無
ふじの木ファミリー歯科医院	藤井 哲也	浜松市北区三方原町739-4	歯	無	無
藤井歯科医院	藤井 敏博	浜松市東区安南町5	歯	無	無
堀歯科医院	堀 利法	浜松市北区初生町235-5	歯	無	無
本田歯科クリニック	本田 至大	浜松市南区安松町86-4	歯	無	無
松井歯科医院	松井 司郎	浜松市東区積志町1871	歯	無	無
むとう歯科	武藤 文雄	浜松市東区大島町字前島下412	歯	無	無
藤村尾院	村尾 トヨ子	浜松市中区元坂町116-17	歯	無	無
森田歯科医院	森田 一郎	浜松市東区笠井町240	歯	無	無
みどりの森歯科医院	森 隆	浜松市中区高林4-14-23	歯	無	無
守屋歯科医院	守屋 俊威	浜松市東区笠井町263	歯	無	無
安岡歯科医院	安岡 魁	浜松市中区高町204-5	歯	無	無
柳澤歯科医院	柳澤 晋也	浜松市北区三幸町461-3	歯	無	無
柳沢歯科	柳澤 治之	浜松市東区原島町455	歯	無	無
山崎歯科クリニック	山崎 雅文	浜松市南区三島町254	歯	無	無
山下歯科医院	山下 万紀子	浜松市中区松枝町210-1	歯	無	無
山本歯科豊岡診療所	山本 謙二	浜松市北区豊岡町195-5	歯	無	無
渡辺歯科口腔外科	渡辺 哲也	浜松市中区佐鳴台5-3-13	歯	無	無
足立歯科第2診療所	足立 勝南	浜松市中区毅治町319-22	歯	無	無
天野歯科医院	天野 真弓	浜松市中区栄町8-4	歯	無	無
池澤歯科医院	池澤 洋子	浜松市東区大島町979	歯	無	無
さくら歯科クリニック	磯貝 正二	浜松市西区桜台3丁目-24-3	歯	無	無
アサキ歯科医院	梅津 正喜	浜松市南区飯田町597-3	歯	無	無
ツカ歯科医院	大石 高淑	浜松市東区神立町123	歯	無	無

(3) 登録医療機関の名簿

医療機関名	開設者名	住所	主たる診療科	無
大石歯科	大石 忠雄	浜松市中区元城町215-16		無
大森歯科医院	大森 政次	浜松市中区美西2-1-28		無
小沢歯科医院	小澤 芳文	浜松市南区白羽町2479-3		無
小原歯科医院	小原 博	浜松市中区海老塚2-4-12		無
クウ歯科医院	加藤 登	浜松市東区小池町2321-1		無
鎌田歯科医院	鎌田 博泉	浜松市北区三方原町1369-2		無
神谷歯科医院	神谷 昭夫	浜松市西区村橋町3159		無
ごとう歯科	後藤 一二	浜松市東区豊町1957-4		無
斉藤歯科医院	斉藤 悦朗	浜松市中央区小豆餅1-34-30		無
佐藤歯科医院	田畑 堅司	浜松市中央区曳馬6-5-31		無
しむら歯科医院	志村 肇彦	浜松市北区郡田町8786		無
キムラ歯科クリニック	木村 好明	浜松市東区市野町541		無
北脇科室	北脇 正基	浜松市中央区助信町45-10		無
神丸歯科医院	神澤 光朗	浜松市北区大原町3-7		無
貴志歯科医院	貴志 一成	浜松市中区海老塚1-1-4		無
キサフ歯科クリニック	木澤 豊	浜松市東区大瀬町1558		無
春藤歯科医院	春藤 良一	浜松市東区樽屋町24-9		無
破雲堂歯科	鈴木 孝彰	浜松市中区鶴江1-8-29		無
龍口内科 上新屋診療所	龍口 欣司	浜松市東区上新屋町222		無
鈴木歯科	鈴木 信夫	浜松市北区初生町1154-37		無
やすらぎデンタルクリニック	鈴木 真幸	浜松市中区向宿1-21-16		無
関川歯科医院	関川 敬明	浜松市東区有玉南町1612-1		無
竹山歯科医院	竹山 隆芳	浜松市東区天龍川町73		無
杉山歯科医院	杉山 均	浜松市中区元龜町71-1		無
たて歯科医院	建部 透	浜松市南区本郷町1366-3		無
坪井歯科医院	坪井 秀哲	浜松市中区中島1-5-1		無
鶴見歯科医院	鶴見 祐三	浜松市中区鹿谷町34-7		無
東郷歯科	東郷 聡太郎	浜松市中区新津町615-4		無
富安歯科医院	富安 誠	浜松市北区根洗町428-1		無
竹下歯科医院	竹下 順一	浜松市中区天神町9-2		無
高倉歯科医院	高倉 廣則	浜松市中区早出町1207-33		無
井口歯科クリニック	井口 誠一	浜松市中区早島町2-4		無
山崎歯科医院	山崎 敬晃	浜松市東区天竜川町1129-1		無
金子歯科医院	金子 美緒	浜松市東区有玉南町2175		無
志村 延亮 志村歯科小児歯科クリニック	志村 延亮	浜松市西区大見町1500-1		無
すずらん歯科	鈴木 美穂	浜松市東区笠井新田町655-2		無
田代歯科医院	田代 浩史	浜松市中区中央2丁目10-18		無
冒布川歯科医院	岸川 達郎	浜松市南区寺殿町764-2		無
矢田歯科医院	矢田 武	浜松市西区大台2-17-13		無
むらい歯科口腔外科クリニック	村井 睦彦	浜松市中区佐鳴台6-7-12	無 口外	無
トラス歯科クリニック	戸村 高行	浜松市中区早出町1234-3		無
オーソドンタルクリニック浜松	森 厚	浜松市西区志都呂町50541浜松志都呂デンタルセンター2階		無
なかむら歯科	中村 寿秀	浜松市中区新津町325-3		無
こころ歯科	足立 卓也	浜松市西区志都呂町4985-1		無
麗美歯科医院	麗美 紀夫	浜松市東区国吉町30		無
うめがえ歯科医院	梅ヶ枝 裕子	浜松市東区有玉西町2446		無
えとう歯科	衛藤 耕太郎	浜松市南区立野町210		無
きら歯科クリニック	佐野 幹雄	浜松市中区美西3-7-1		無
オハラデンタルクリニック	清水 信行	浜松市中区広沢1-3-3		無
青葉歯科クリニック	田中 直弘	浜松市東区笠井町1249-5		無
とだ歯科クリニック	戸田 恵二	浜松市北区三方原町109-17		無
まえじま歯科医院	前嶋 貴臣	浜松市東区市野町1224		無
わた歯科クリニック	和田 英樹	浜松市東区有玉南町1266		無
薬師歯科医院	宮下 昌也	浜松市東区松島町178-1		無
なかむら歯科クリニック	中川 雄二	浜松市南区松島町866-1		無
チノイ歯科	伊藤 智朗	浜松市北区郡田町上9106-5		無
浜松デンタルクリニック	志茂 泰教	浜松市中区美西3丁目25-1		無
ピタミソ歯科	高橋 幹生	浜松市東区上西町1020-1		無
サクラ歯科医院	末吉 弥和	浜松市西区入野町244-1 〒424-0201 浜松市西区入野町244-1 7-パソナビル浜松高丘1F		無
野村歯科医院	野村 吉秀	浜松市中区高丘北1丁目1-1 〒454-0834 浜松市中区高丘北1丁目1-1 7-パソナビル浜松高丘1F		無
藤野歯科医院	藤野 博文	浜松市中区和合町154-434		無
大石歯科	大石 雄一	浜松市中区富坂町209-202		無
KAN歯科矯正クリニック	福原 弘一	浜松市中区田町27-16		無
おとなデンタルクリニック	杉山 直美	浜松市中区上島3丁目31-17		無
和歯科クリニック	森 健太郎	浜松市東区和田町898-3		無
パール歯科医院	吉原 仁雄	浜松市東区元町1981-3 〒454-0834 浜松市東区元町1981-3 4-パソナビル浜松高丘1階		無
竹内 公生 竹内歯科医院	竹内 公生	浜松市西区入野町8871-6		無
あだち歯科クリニック	足立 友秀	浜松市東区半田山3丁目31-5		無
中野歯科医院	益野 卓也	浜松市中区鶴江3丁目50-22		無
しゅん歯科クリニック	原 俊一	浜松市東区天竜川町858		無
大村歯科	大村 幸治	浜松市天竜区横山437-5		無
渡瀬デンタル歯科クリニック	穂津 純	浜松市南区渡瀬町403		無
さと歯科医院	吉井 正仁	浜松市中区中島三丁目1-19		無
ふじい歯科医院	藤井 康浩	浜松市南区立野町311番1		無

医療機関  
の名称  
を  
上  
の  
順  
に  
掲  
載  
す

(3) 登録医療機関の名簿

医療機関名	開設者名	住所	主たる診療科	備考
影山 陽丈 影山ソウルクリニック	影山 陽丈	浜松市北区相沢町199-5		無
浜谷 光広 浜谷ソウルクリニック	松岡 正樹	浜松市東区市野町2540-1		無
まつおか歯科 Lafayetteクリニック	松岡 正樹	浜松市中区向宿一丁目1番15号		無
春日 輝輝 春日ソウルクリニック	春日 輝輝	浜松市東区大瀬町453		無
寺田 洋平 寺田歯科医院	寺田 洋平	浜松市中区元浜町8		無
金子 和敬 金子ソウルクリニック	金子 和敬	浜松市北区根洗町566		無
田代 浩 田代歯科診療所	田代 浩	浜松市東区天龍川町303-3 ヲエハム東浜松1F		無
さかな町歯科クリニック 松山ソウルクリニック	柏木 恒毅	浜松市中区若町319-32 青山ビル1F		無
松山 康正 三愛歯科医院	松山 康正	浜松市中区西伊場町61-19		無
水谷 早織 りんご歯科	水谷 早織	浜松市中区南浅田2丁目7-27		無
八木 美亮 ひぐまの歯科	八木 健次	浜松市北区初生町198-1		無
柴田 明彦 柴田歯科医院	柴田 明彦	浜松市西区雄勝町字布見5186		無
和久田 一成 わたた歯科	和久田 一成	浜松市西区雄勝1丁目26番28号		無
朝倉 勉 あさくら歯科医院	朝倉 勉	浜松市東区新居町新居1602		無
柴田 洋幸 柴田歯科医院	柴田 洋幸	浜松市東区新居1881-3 広谷ハイツ1F		無
大城 清孝 大城歯科医院	大城 清孝	浜松市東区新居1044-5		無
井本 光俊 湖西歯科	井本 光俊	浜松市東区新居760-2		無
本目 雅春 本目歯科医院	本目 雅春	浜松市西区舞阪町舞阪2123-1		無
一瀬 晃志 小林歯科医院	小林 敬	浜松市西区舞阪町井天島2658-46		無
小林 敬 島居歯科医院	島居 正雄	浜松市東区新居2丁目14-9		無
島居 正雄 山田歯科医院	山田 進	浜松市西区舞阪町浜田146-1		無
氣賀 三知彦 氣賀歯科医院	氣賀 三知彦	浜松市東区横須賀186-1		無
竹山 清一郎 竹山歯科医院	鈴木 由守子	浜松市西区雄勝町字布見4030		無
鈴木 由守子 尾崎歯科医院	尾崎 裕康	浜松市東区新居2丁目8-1		無
尾崎 裕康 尾崎天陽堂柴田医院	柴田 隆夫	浜松市東区新居354-1		無
神谷 正道 神谷歯科医院	神谷 正道	浜松市東区新居994-6		無
山本 浩彦 山本歯科医院	山本 浩彦	浜松市東区新居3-3-26		無
河邊 要二 河辺歯科医院	河邊 要二	浜松市西区雄勝町字布見7396-1		無
遠藤 薫 遠藤歯科医院	遠藤 薫	浜松市東区新居町新居100-3		無
伊藤 慎一 伊藤歯科医院	伊藤 慎一	浜松市東区新居3904		無
春藤 幸伸 ほる歯科クリニック	守吉 久光	浜松市東区新居中之郷173-1		無
田村 俊彦 田村歯科医院	小野田 尚仁	浜松市東区新居716-10		無
福井 達雄 福井歯科医院	福井 達雄	浜松市東区新居町新居811-1		無
江馬 尊輔 江馬歯科診療所	北原 友也	浜松市西区雄勝町山崎3616-1		無
北原 友也 北原歯科診療所	北原 友也	浜松市東区新居町新居354-1		無
尾崎 裕康 尾崎歯科医院	尾崎 裕康	浜松市東区新居1254-1		無
磯波 淳一 磯波歯科医院	磯波 淳一	浜松市東区新居3438		無
島居 富美 島居歯科医院	平野 淳嗣	浜松市東区新居538		無
平野 淳嗣 平野歯科医院	三田 昌弘	浜松市東区新居188-1		無
三田 昌弘 三田歯科医院	山村 孝夫	浜松市東区新居1034-7		無
山村 孝夫 三輪歯科医院	三輪 直司	浜松市東区新居339-2		無
市川 均 市川歯科医院	市川 均	浜松市東区西美園2537		無
中野 和子 中野歯科医院	中野 和子	浜松市東区新居小松297-2		無
大城 基秀 大城歯科医院内野診療所	大城 基秀	浜松市東区新居内野933-2		無
鈴木 俊行 すずき歯科医院	鈴木 俊行	浜松市東区油一色92-1		無
中嶋 弘 中嶋歯科医院	加藤 強	浜松市東区新居小松517-3		無
吉田 篤司 吉田歯科	吉田 篤司	浜松市東区新居内野2534-1		無
きたま歯科 きたま歯科	小沢 亮吾	浜松市東区新居寺島2801		無
長谷川 晋保 長谷川歯科医院	長谷川 晋保	浜松市東区新居2129-1		無
石川 恵一 石川歯科医院	石川 恵一	浜松市東区新居中条1288		無
岩田 清志 みその歯科医院	岩田 清志	浜松市東区新居東美園59-13		無
大塚 定夫 オカダ歯科	大塚 定夫	浜松市東区新居3596-3		無
加賀 豊 加賀歯科医院	加賀 豊	浜松市東区新居2020-2		無
片桐 一成 片桐歯科医院	片桐 一成	浜松市東区新居布敷20		無
さつき歯科クリニック 西澤 誠嗣	西澤 誠嗣	浜松市東区新居中瀬2691-33		無
平島 樹典 平島歯科医院	平島 樹典	浜松市東区新居小林374-6		無
美賀 康彦 美賀歯科医院	美賀 康彦	浜松市東区新居260-1		無
松島 利光 松島歯科医院	松島 利光	浜松市東区新居7136-98		無
加藤 桂子 平口歯科医院	加藤 桂子	浜松市東区新居平口333-4		無
藤田 廣志 藤田歯科・歯科口腔外科クリニック	藤田 廣志	浜松市東区新居布敷3000 なゆた浜北2F		無
富士田 謙介 富士田歯科医院	富士田 謙介	浜松市東区新居道本23-7		無
市川 敏光 いちのみや歯科浜北	市川 敏光	浜松市東区新居小松3262-1		無
しんぞうクリニック 谷本 真	谷本 真	浜松市東区新居西美園2527		無
みらい歯科クリニック 河合 孝拓	河合 孝拓	浜松市東区新居内野815		無
鈴木ソウルクリニック 鈴木 謙司	鈴木 謙司	浜松市東区新居横須賀797-1		無

浜松市東区  
西美園  
上の町  
上の町

(3) 登録医療機関の名簿

医療機関名	開設者名	住所	主たる診療科	所在地
わかば歯科	渡辺 玄二	浜松市浜北区寺島3270-7		無
大田歯科医院	大田 智	浜松市北区三ヶ日町三ヶ日745		無
名倉歯科医院	名倉 俊典	浜松市北区細江町気賀32-5		無
鈴木歯科医院	鈴木 基正	浜松市北区三ヶ日町三ヶ日774		無
長野歯科医院	長野 正弘	浜松市北区引佐町金指1538-7		無
近藤歯科医院	近藤 博保	浜松市北区三ヶ日町三ヶ日653-1		無
鳥居歯科医院	鳥居 豊	浜松市北区細江町気賀1034		無
村上歯科医院	村上 芳一	浜松市北区三ヶ日町都筑1691		無
大田歯科医院	大田 淳	浜松市北区細江町中川5410-2		無
朝比奈歯科医院	朝比奈 邦之	浜松市北区引佐町四方浄140-19		無
足立歯科医院	足立 晟	浜松市北区引佐町金指1276-2		無
沖野歯科医院	沖野 隆昭	浜松市北区引佐町井伊谷711		無
鈴木和典	鈴木 和典	浜松市北区細江町中川1981		無
なかむら歯科クリニック	中村 友一	浜松市北区引佐町井伊谷2332-1		無
村上歯科医院	村上 昌司	浜松市北区細江町気賀11-11		無
森大	森 俊大	浜松市北区細江町気賀94-1		無
すずき歯科クリニック	鈴木 元英	浜松市北区引佐町黒瀬126-1		無
稲垣歯科医院	稲垣 一臣	浜松市中泉331-2		無
市野歯科医院	市野 啓太郎	浜松市今ノ瀬3丁目20-3		無
なかかわ歯科医院	中川 主夫	浜松市宮之一色833-3		無
鈴木歯科医院	鈴木 輝之	浜松市中泉坂上町2982-1		無
寺田歯科医院	寺田 浩	浜松市中泉2970-13		無
たかやなぎ歯科医院	高柳 公	浜松市千手堂89-19		無
原歯科医院	原 基	浜松市福田3109		無
山口歯科医院	山口 貴弘	浜松市草崎845		無
わたりう歯科医院	渡上 龍三	浜松市国府谷55-3		無
木瀬歯科医院	木瀬 智彬	浜松市中川町1219-10		無
田村歯科医院	田村 享生	浜松市豊岡5965-14		無
内山歯科医院	内山 輝雄	浜井市下山梨2-12-4		無
小澤歯科医院	小澤 享司	浜松市天竜区水窪町奥領家2660		無
つたほ歯科医院	萬原 琢巳	浜松市堀之内1640-8		無
大竹歯科医院	大竹 繁	浜松市中泉230-4		無
キムラ歯科医院	木村 謙一	浜松市小中瀬3		無
木瀬歯科医院	木瀬 雅充	浜松市森下30-2		無
深谷歯科医院	深谷 哲司	浜松市白羽134		無
前島歯科医院	前島 教次	浜松市二之宮730-1		無
牧野歯科医院	高田 昌恒	浜松市見付2910-1		無
あき歯科クリニック	鈴木 真彦	浜松市中泉497-1 天平のまちビル二階		無
北島歯科医院	北島 一	浜松市安久路2丁目2番地35		無
中野歯科医院	中野 興一	浜松市天竜区二俣町二俣1357-2		無
山本歯科医院	山本 尚海	浜井市栄町9-3		無
宇野歯科医院	宇野 隆	浜松市見付376-2		無
たかはし歯科医院	高橋 良彦	浜松市掛塚471-1		無
富田歯科	富田 貴之	浜井市川井963-6		無
浅倉歯科医院	浅倉 達也	浜松市天竜区春野町気田582-1		無
ピタピタ歯科	河森 謙一	浜松市中泉675-1		無
おきの歯科	沖野 貴彦	浜松市福田中島211-2		無
鈴木歯科クリニック	鈴木 義仁	浜松市豊岡6801-1		無
吉田歯科	吉田 充	浜井市愛野東1-14-2 パロ-1		無
ゆき歯科医院	鈴木 幸彦	浜松市寺谷366-1		無
とよだ歯科	森西 孝次	浜松市気子島1369-1		無
早川歯科医院	早川 潤一郎	浜松市池田363-1		無
すずき歯科医院	鈴木 龍	浜井市高尾1780		無
甲賀歯科医院	甲賀 俊平	菊川市本所1495-1		無
かわへ歯科	川邊 研次	菊川市平沢118		無
近藤歯科医院	近藤 尚	浜松市久保2丁目16-14		無
みね歯科医院	家島 正志	浜松市駅前1-8中央ビル3F		無
桜木歯科	村上 哲也	浜松市東部950-4		無
くりた歯科	栗田 新也	浜松市旭ヶ丘1-3-7		無
いちかわ矯正歯科クリニック	市川 進介	浜松市駅前8-6 ヲキノビル2F		無
鈴木歯科医院	山本 邦博	浜松市大森160		無
鈴木歯科医院	鈴木 龍仁	浜松市中央1-9-6		無
掛川ファミリー歯科クリニック	泉田 英俊	掛川市大池385-1		無
山下歯科医院	山下 敏明	御前崎市池新田3218		無
オアシス歯科	荒木 大典	御前崎市池新田5832-1		無

登録医療機関数	824件
歯科	441件
合計	1265件

(開放型病院許可病床)

600床

(様式例第5)

地域医療従事者の資質の向上を図るための研修を行わせる能力を有することを証する書類

1 研修の内容

<p>① 診療協議会                  開催日時 45回開催/年 基本的に毎週木曜日19時30分から開催                  内容 全診療科にわたる医学的な講義及び研修、最近の医療関係トピックス                  会場 2号館3階講堂                  対象者 地域医師会、医療関係者及び当院職員                  参加人数 1,942人                  ② 第26回院内研究会                  開催日時 平成23年2月26日13時                  テーマ 医師業務負担軽減への取り組み～患者サービス向上に向けて～                  対象者 地域医師会、医療関係者及び当院職員                  参加人数 133人</p>
---

2 研修の実績

研修者数	2,320人
------	--------

(注) 前年度の研修生の実数を記入すること。

3 研修の体制

(1) 研修プログラムの有無 (有)・無

(2) 研修委員会設置の有無 (有)・無

(3) 研修指導者

研修指導者氏名	職種	診療科	役職等	臨床経験年数	特記事項
小林 隆夫	医師	産婦人科	院長	36年	
橋爪 一光	医師	呼吸器科	院長補佐	39年	教育責任者
田中 國義	医師	心臓血管外科	院長補佐	32年	
松井 泰子	看護師		副院長・看護部長	36年	
				年	
				年	

(注) 教育責任者については特記事項欄にその旨を記載すること。

4 研修実施のための施設及び設備の概要

施設名	床面積	設備概要
図書室	100㎡	(主な設備) 文献検索システム (メディカル・オンライン等)、図書管理システム一式、医学図書、医学雑誌、コピー機
講堂	180㎡	(主な設備) ビデオモニター式、スライドスクリーン、プロジェクター式、放送録音設備一式
会議室	86㎡	(主な設備) スライドスクリーン、プロジェクター式
教育実習室1	22㎡	(主な設備) スライドスクリーン

診療並びに病院の管理及び運営に関する諸記録の管理方法

管理担当者氏名	医療情報センター診療情報管理室長 磯部 敏夫
管理責任者氏名	医療情報センター長 原 和之

診療に関する諸記録	病歴室	①診療録 ターミナルソフト方式 ②診療録以外 暦年分類
病院の管理及び運営に関する諸記録	共同利用の実績	経営企画課
	救急医療の提供の実績	経営企画課
	地域の医療従事者の資質の向上を図るための研修の実績	総務課
	閲覧実績	なし
	経営企画課	経営企画課

(注)「診療に関する諸記録」欄には、個々の記録について記入する必要はなく、全体としての管理方法の概略を記入すること。

病院の管理及び運営に関する諸記録の閲覧方法及び閲覧の実績

閲覧担当者氏名	事務部副部長 (総務課長) 服部 成人
閲覧担当者氏名	総務課長補佐 内山 和俊
閲覧の求めに依る場所	事務室総務課

前年度の総閲覧件数	0件	
閲覧者別	医師	0件
	歯科医師	0件
	地方公共団体	0件
	その他	0件



委員会の開催の実績

委員会の開催回数	1 回
----------	-----

委員会における議論の概要	
--------------	--

名称	地域医療支援協議会
開催日時	平成 22 年 7 月 20 日
現委員数	1 名
出席委員数	10 名
議題	(1) 前回会議録確認 (2) 平成 21 年度業務状況について (3) その他

(注) 委員会の開催回数及び議論の概要については、前年度のものを記載すること。

第10回地域医療支援協議会会議録

1 日時 平成22年7月20日(火) 13:30~13:55

2 場所 医療センター2号館3階会議室

3 出席者(敬称略)

山口 智之 滝浪 實 坂尾 正 横山 盛次 木村雅義  
山下 堅司 瀧川 雅浩 鈴木 伸幸 小林 隆夫 杤木 茂

4 事務局出席者

倉形 達義 田中 文雄 二橋 静子 桑原 浩行

5 医療センター院長あいさつ

平成21年度は、紹介患者数が前年を上回り、紹介率については市内7病院の中で最高であった。地域医療支援病院として10年目となり、今年は総合入院体制加算をとれるような体制の整備を実施したい旨のあいさつがあった。

6 議長選出

規則により、医療センター院長を議長に選出した。

7 会議の内容

(1) 前回会議録の確認

(2) 平成21年度業務状況について【事務局】

診療科別入院・外来新患者数、診療科別紹介率・逆紹介率、地域医療支援病院紹介率の推移、地域別患者数および市内開放型病院の業務数について報告があった。診療協議会は、本年3月末で2,264回開催された。

【質疑応答】及び【意見】

○現在医療センター講堂で実施している勉強会・研究会について、医師会館会議室で実施可能なものは移行するよう検討する。ただし、診療協議会は引き続きセンター講堂で実施する。(山口委員)

○病院経営について、センターにしかできないこと、不採算な部門についても継続的に頑張っていきたい。(坂尾委員)

- 医師会館の完成に伴い、7月20日から事務機能が移転した。8月1日からは夜間救急室も移転し、軽症救急車の受け入れも行う。(滝浪委員)
- 医師会臨時総会開催(8月28日)の報告(山口委員)

患者相談の実績

患者相談を行う場所	総合相談支援室・病棟カンファレンス室
主として患者相談を行った者 (複数回答可)	看護師 佐原 千恵子 看護師 竹内 芳江 医療ソーシャルワーカー 藤原 真理恵 医療ソーシャルワーカー 土屋 奈津子 医療ソーシャルワーカー 安川 美保 医療ソーシャルワーカー 高橋 雅佳
患者相談件数	18,530件(延べ相談件数)

患者相談の概要

《がん相談》 ・看護相談 301件 (治療、検査、緩和ケアなど) ・退院調整 1,641件 (在宅療養、転院・施設など) ・セカンドオピニオン 26件 ・医療、福祉相談 1,549件 (療養生活、医療制度・公費制度、その他福祉関係など)	《総合相談》 ・看護相談 110件 (療養、受診科、受診方法など) ・退院調整 4,312件 ・セカンドオピニオン 33件 ・虐待 107件 ・医療、福祉相談 10,448件
《講じた対策等》 ・相談員の知識向上とがん相談の充実を図るため、国立がんセンター対策情報センター主催の総合支援センター相談員基礎研修会へ参加 ・在宅緩和ケアの充実 (緩和ケア普及のための地域プロジェクト(OPTIM)への参加) (地域と合同退院前カンファレンスの充実) (地域と合同事例検討会開催)	・4月より児童福祉施設(第1種助産)の認可を受け、経済的な理由により入院することが困難な妊産婦の受入を開始。行政、地域保健師、院内スタッフとの連携を図りながら支援した。 ・相談予約スケジュール管理システムの導入

地域医療支援協議会次第

日時 平成22年7月20日(火)  
午後1時30分～  
場所 2号館3階 会議室

1 開会

2 医療センター院長あいさつ

3 議長選出

4 議事

(1) 前回会議録確認

(2) 平成21年度業務状況の報告

(3) その他

5 閉会

資料

○ 前回会議録

○ 平成21年度業務状況

○ 市内開放型病院業務数調

○ 平成21年度地域医師研修の状況

地域医療支援協議会委員名簿 平成22年4月1日現在

区分	職名	氏名 (敬称略)	備考
委員	浜松医師会会長	山口 智之	
委員	浜松医師会副会長	滝浪 寛	
委員	浜名医師会会長	正田 栄	
委員	浜北医師会会長	坂尾 正	
委員	浜松市歯科医師会会長	横山 盛次	
委員	静岡県西部保健所長	木村 雅芳	
委員	浜松市新法人設立準備課課長	山下 堅司	
委員	国立大学法人浜松医科大学理事	瀧川 雅浩	
委員	財団法人浜松市医療公社理事長	鈴木 伸幸	
委員	県西部浜松医療センター院長	小林 隆夫	
委員	県西部浜松医療センター副院長	初木 茂	

任期 平成22年4月1日～平成24年3月31日

【入院】各科別新患者数調(推移)

診療科	平成21年		平成20年		平成19年
	入院患者数	前年同期比	入院患者数	前年同期比	
救急科	372	57	315	▲18	333
腎臓科	199	1	198	▲34	232
血液科	259	42	217	▲5	222
消化器科	1,486	▲84	1,570	▲102	1,672
循環器科	1,002	▲23	1,025	▲96	1,121
呼吸器科	1,070	▲20	1,090	▲143	1,233
内分泌科	249	10	239	26	213
神経内科	27	▲13	40	2	38
感染症科	172	34	138	91	47
小児科	705	▲19	724	21	703
緩和医療科	1	1	0	0	0
外科	1,057	▲105	1,162	25	1,137
呼吸器外科	416	110	306	59	247
脳神経外科	796	127	669	▲166	835
整形外科	876	25	851	▲122	973
心臓血管外科	87	▲2	89	7	82
形成外科	163	22	141	▲39	180
小児外科	19	▲8	27	▲2	29
乳腺外科	209	209	0	0	0
産婦人科	1,741	129	1,612	▲19	1,631
新生児科	426	0	426	67	359
皮膚科	46	10	36	▲1	37
泌尿器科	394	4	390	33	357
透視科	0	0	0	0	0
眼科	424	▲128	552	44	508
耳鼻科	533	51	482	38	444
麻酔科	9	9	0	0	0
理学療法科	0	0	0	0	0
放射線科	0	0	0	0	0
精神科	0	0	0	0	0
高齢者脳神経科	0	0	0	0	0
歯科口腔外科	369	38	331	▲52	383
合計	13,107	477	12,630	▲386	13,016

	平成21年	平成20年	平成19年
1日平均(人)	513	516	524
病床利用率(%)	85.5	86.0	87.3
平均在院日数	14.3	14.9	14.8

ICU			
新入院患者数	790	714	715
1日平均患者数	13	13	12
CCU			
新入院患者数	401	428	539
1日平均患者数	8	7	9

【外来】各科別新患者数調(推移)

診療科	平成21年度		平成20年度		平成19年度 新患者数
	新患者数	前年同期比	新患者数	前年同期比	
救急科	5,734	▲31	5,303	▲6	4,688
腎臓膠原科	201	▲13	182	▲13	195
血液科	176	▲11	160	▲11	171
消化器科	1,698	▲165	1,863	▲330	2,193
循環器科	735	▲79	814	▲122	936
呼吸器科	1,107	▲139	968	▲189	1,157
内分泌科	350	▲99	251	▲13	264
神経内科	381	▲65	446	▲34	412
感染症科	536	▲191	345	▲112	233
小児科	2,048	▲223	1,825	▲582	2,407
緩和医療科	4	—	—	—	—
外科	456	▲245	701	▲265	966
呼吸器外科	158	▲70	88	▲10	98
脳神経外科	986	▲20	1,006	▲338	1,344
整形外科	1,224	▲125	1,349	▲572	1,921
心臓血管外科	113	▲10	123	▲17	106
形成外科	539	▲128	667	▲85	752
小児外科	20	▲2	18	▲12	30
乳腺外科	358	—	—	—	—
産婦人科	1,871	▲258	2,129	▲126	2,003
新生児科	212	▲13	225	▲30	255
皮膚科	382	▲83	465	▲120	585
泌尿器科	692	▲8	700	▲110	810
透折科	0	▲2	2	0	2
眼科	500	▲226	726	▲140	866
耳鼻咽喉科	770	▲5	775	▲350	1,125
麻酔科	2	▲2	0	0	0
放射線科	—	—	1,083	▲113	970
精神科	65	▲10	75	▲7	68
高齢者脳神経科	183	▲5	178	▲37	141
画像診断科	1,271	—	—	—	—
放射線治療科	5	—	—	—	—
歯科口腔外科	2,959	▲112	2,847	▲112	2,735
合計	25,736	▲422	25,314	▲2,119	27,433
1日平均新患者数	106	▲6	112	▲10	122

(参考)

1日平均患者数	1,010	▲17	1,027	▲31	1,065
---------	-------	-----	-------	-----	-------



平成21年度科別紹介率及び逆紹介率

診療科	① 初診患者数 (入外合計)	② 6歳未満 時間外	③ 紹介患者数	④ 救急用自動車 搬入患者数	⑤ 診療情報 提供書記載数	⑥ 逆紹介率 ( $\frac{\text{⑤}}{\text{①}} \times 100\%$ )
救急科	5,119	326	374	2,617	786	210.2%
腎臓膠原病科 (透析科含む)	228	0	180	23	194	107.8%
血液科	221	0	157	31	87	55.4%
消化器科	2,111	1	1,502	300	1,286	85.6%
循環器科	943	0	624	261	1,104	176.9%
呼吸器科	1,385	7	889	282	451	50.7%
内分沁科	402	0	272	58	222	81.6%
神経内科	382	0	320	11	274	85.6%
感染症科	403	1	126	84	76	60.3%
小児科	2,191	643	788	159	184	23.4%
緩和医療科	4	0	2	0	3	150.0%
外科	654	17	362	176	261	72.1%
呼吸器外科	191	0	146	24	89	61.0%
脳神経外科	1,394	5	690	485	567	82.2%
整形外科	1,447	5	737	312	947	128.5%
心臓血管外科	125	0	109	15	65	59.6%
形成外科	531	7	326	34	104	31.9%
小児外科	20	0	16	0	3	18.8%
乳腺外科	375	0	259	6	61	23.6%
産婦人科	1,576	0	936	45	130	13.9%
新生児科	498	126	7	1	11	157.1%
皮膚科	396	1	133	14	65	48.9%
泌尿器科	723	0	469	73	106	22.6%
眼科	498	3	258	6	263	101.9%
耳鼻咽喉科	939	4	452	83	158	35.0%
麻酔科	7	0	0	6	0	0.0%
理学診療科	0	0	0	0	0	0.0%
精神科	51	0	33	2	29	87.9%
高齢者脳神経科	185	0	132	0	158	119.7%
画像診断科	1,276	0	1,263	2	1,556	123.2%
放射線治療科	5	0	5	0	27	540.0%
感染症棟	0	0	0	0	0	0.0%
歯科口腔外科	2,936	5	2,046	12	1,713	83.7%
合計	27,216	1,151	13,613	5,122	10,980	80.7%

- ①紹介率要件に逆紹介率要件が加わったこと。
- ②紹介率算定式の分子の紹介患者、緊急入院患者は初診患者のみで、再診患者を含まないこと。
- ③逆紹介患者数とは診療情報提供料を算定した数であり、逆紹介先が特定の医療機関に偏っていないこと。

◆地域医療支援病院承認要件変更点

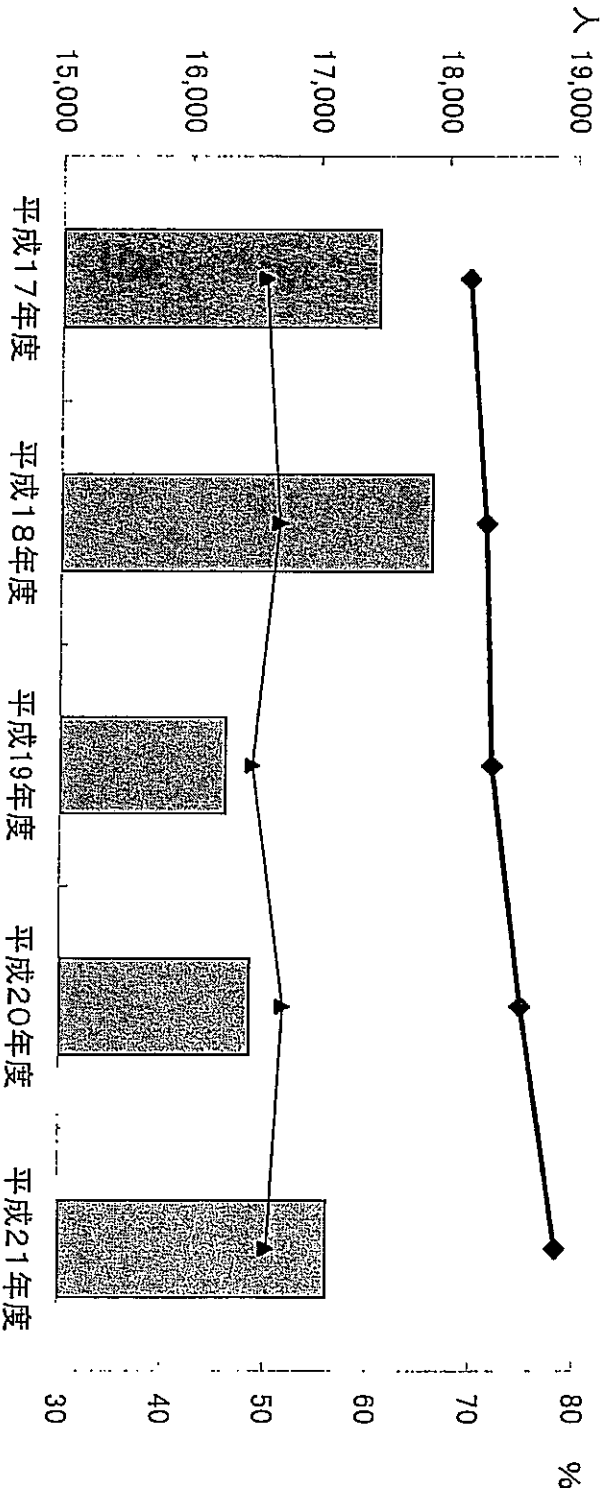
\*浜松市リハビリテーション病院、夜間救急室等、開設者が同じ医療機関を除く。

項目	年月	①初診患者数	②紹介患者数 (初診患者)	③緊急入院 患者数 (初診患者)	④初診時間外 外来患者数	紹介率(%) (②+③)/(①-④)	⑤診療情報提 供書記載数	逆紹介率(%) (⑤)/(①-④)
合計		27,216	13,613	3,472	5,384	78.3	10,980	50.3
	3月	2,269	1,262	335	351	83.3	1,035	54.0
	2月	2,152	1,109	311	415	81.8	826	47.6
	平成22年1月	2,151	960	292	537	77.6	796	49.3
	12月	2,260	1,081	301	540	80.3	873	50.8
	11月	2,286	1,122	283	528	79.9	871	49.5
	10月	2,365	1,184	305	493	79.5	955	51.0
	9月	2,222	1,088	292	458	78.2	863	48.9
	8月	2,328	1,069	275	411	70.1	912	47.6
	7月	2,360	1,215	278	437	77.6	1,070	55.6
	6月	2,441	1,263	292	420	76.9	964	47.7
	5月	2,180	1,006	260	440	72.8	844	48.5
	平成21年4月	2,202	1,254	248	354	81.3	971	52.5

(平成21年4月～平成22年3月)

地域医療支援病院に係る紹介率の状況(新計算式)

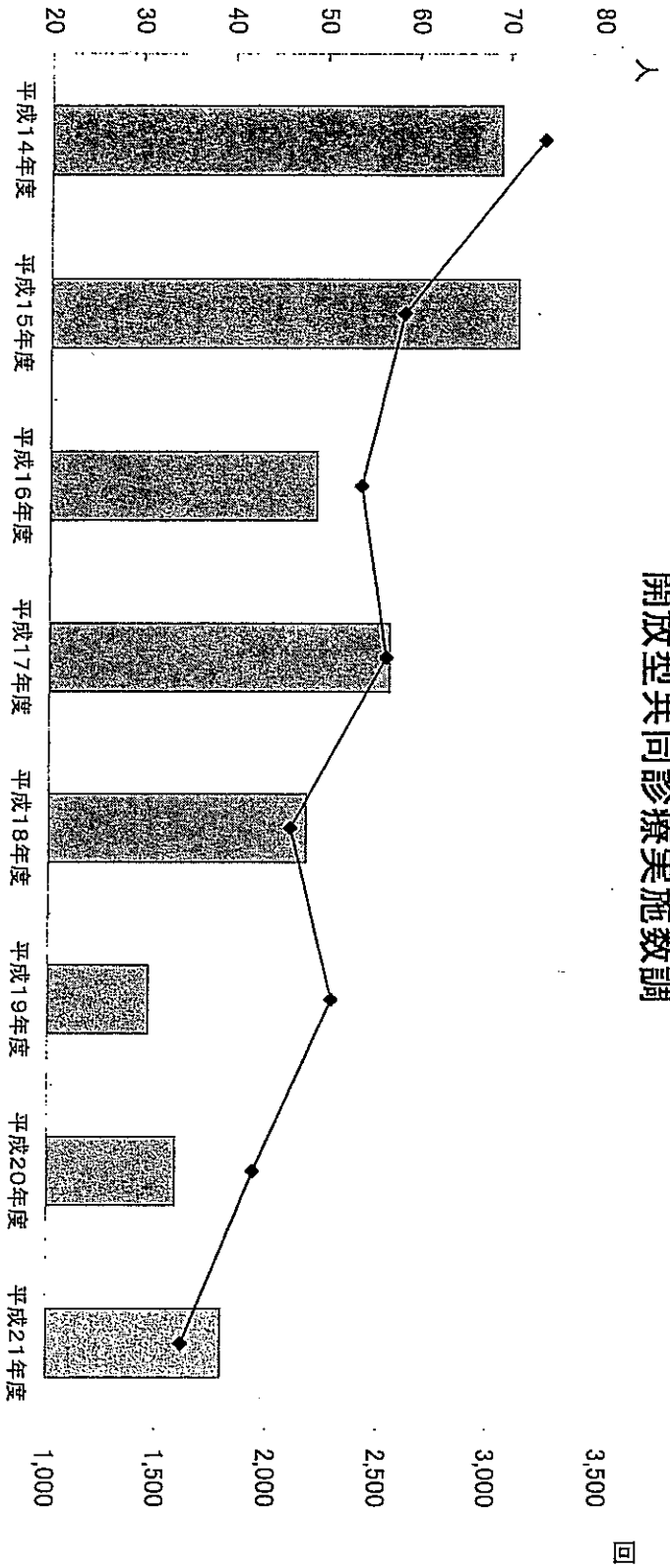
### 紹介患者数と紹介率の推移(平成17～21年度)



■ 紹介患者数 (初診患者数)      ◆ 地域医療支援病院紹介率      ▲ 逆紹介率

項目/月	平成17年度	平成18年度	平成19年度	平成20年度	平成21年度
紹介患者数 (初診患者数)	17,465	17,890	16,279	16,479	17,085
地域医療支援病院紹介率	49.7	71.4	72.1	78.3	78.3
逆紹介率	51.2	48.7	51.8	50.3	50.3

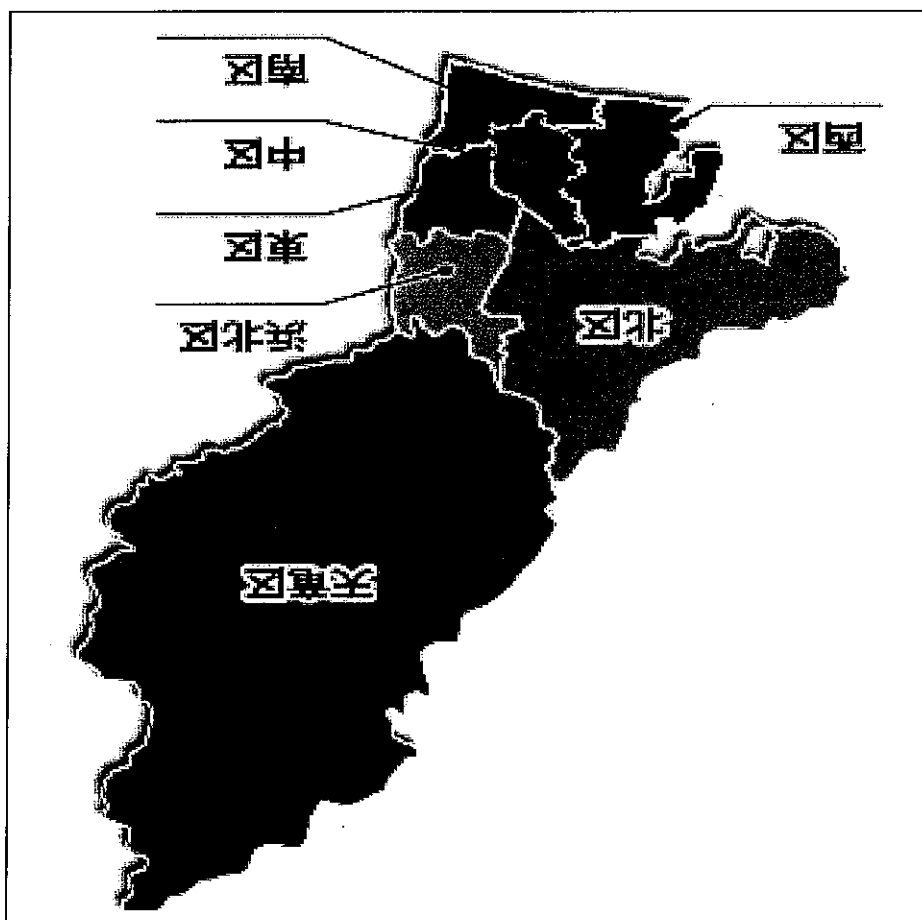
# 開放型共同診療実施数調



 実人数 (人)  
 延回数 (回)

	平成14年度	平成15年度	平成16年度	平成17年度	平成18年度	平成19年度	平成20年度	平成21年度
実人数 (人)	69	71	49	57	48	31	34	39
延回数 (回)	3,238	2,603	2,412	2,527	2,097	2,285	1,936	1,615

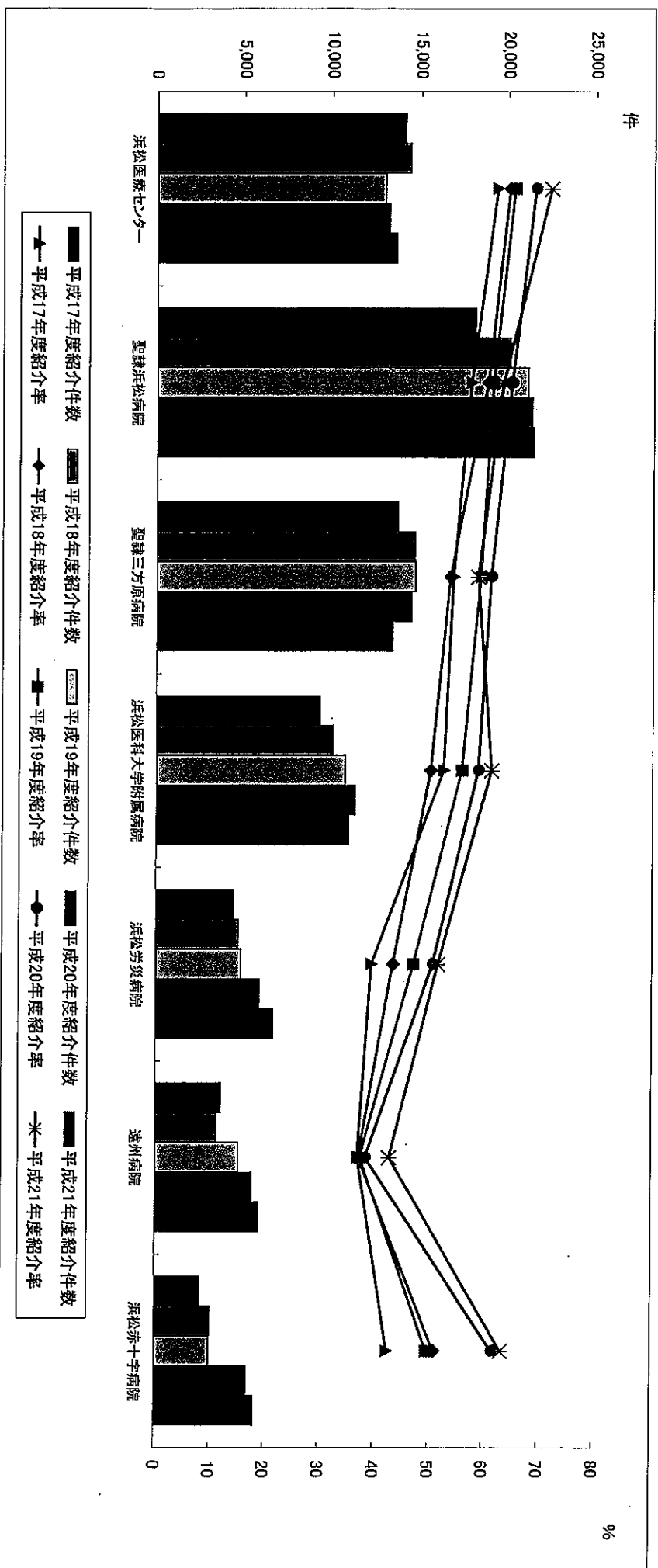
地域	退院患者		新外来患者		合計	百分率
	男	女	男	女		
浜松市内						
中区	2,275	2,340	1,778	1,746	3,524	8.13%
東区	311	281	415	421	836	1.42%
西区	1,874	1,756	1,037	1,125	2,162	5.79%
南区	1,072	1,150	789	862	1,651	3.87%
北区	138	104	156	152	308	0.50%
浜北区	85	87	159	146	305	0.47%
天竜区	37	36	40	44	84	0.15%
市内計	5,792	5,754	4,374	4,496	8,870	20.41%
県内						
磐田市	175	147	149	142	291	0.61%
袋井市	35	59	43	56	99	0.09%
掛川市	42	45	53	35	88	0.08%
湖西市	126	132	107	130	237	0.21%
浜名郡	88	146	78	109	187	0.18%
周智郡	6	6	14	7	21	0.01%
その他	58	82	94	106	200	0.14%
県内計	530	617	538	585	1,123	2.27%
市内県内計	6,322	6,371	4,912	5,081	9,993	96.2%
県外	110	281	257	260	517	3.8%
合計	6,432	6,652	5,169	5,341	10,510	100.0%



平成21年度地域別患者数調

### 紹介件数と紹介率の推移 (平成17年～21年度)

	浜松医療センター	聖隷浜松病院	聖隷三方原病院	浜松医科大学附属病院	浜松労災病院	遠州病院	浜松赤十字病院
平成17年度紹介件数	14,118	18,102	13,704	9,316	4,411	3,714	2,576
平成18年度紹介件数	14,392	20,126	14,665	10,051	4,697	3,512	3,155
平成19年度紹介件数	12,988	21,127	14,720	10,761	4,858	4,750	3,107
平成20年度紹介件数	13,209	21,364	14,492	11,327	5,910	5,516	5,242
平成21年度紹介件数	13,613	21,448	13,425	10,958	6,686	5,891	5,630
平成17年度紹介率	62.0	57.3	54.2	52.5	39.5	37.0	42.5
平成18年度紹介率	64.3	60.4	53.6	50.1	43.3	37.2	51.0
平成19年度紹介率	66.2	61.3	59.1	55.8	47.0	37.5	49.7
平成20年度紹介率	69.0	64.7	61.0	58.8	50.6	38.5	61.6
平成21年度紹介率	71.9	63.2	58.7	61.2	51.6	42.8	63.3



市内開放型病院業務数調(21年度)

	項目 / 月	4 5 6 7 8 9 10 11 12 1 2 3												合計	月平均
浜松医療センター	入院患者延数(人)	16,030	16,226	15,323	15,829	15,389	15,911	15,847	15,228	15,620	15,472	14,427	15,837	187,139	15,595
	1日平均入院患者数(人)	534	523	511	511	496	530	511	508	504	499	515	511		513
	平均在院日数(日)	15.1	15.7	13.6	14.5	14.1	14.0	14.1	14.5	14.2	15.0	13.5	13.4		14.3
	外来患者延数(人)	20,296	19,366	20,473	21,788	20,218	19,998	21,218	21,344	20,312	19,680	18,701	21,221	244,615	20,385
	1日平均外来患者数(人)	966	1,076	931	989	962	1,052	1,010	1,123	1,068	1,035	984	965		1,011
	紹介受付件数(件)	1,254	1,006	1,263	1,215	1,069	1,088	1,184	1,122	1,081	960	1,109	1,262	13,613	1,134
	紹介率(%)	75.8%	68.1%	71.8%	73.2%	65.8%	71.1%	71.2%	70.3%	72.9%	71.4%	75.1%	76.1%		71.9%
	逆紹介(加算)件数(件)	971	844	964	1,070	912	863	955	871	873	796	826	1,035	10,980	915
	逆紹介率(%)	77.4%	83.9%	76.3%	88.1%	85.3%	79.3%	80.7%	77.6%	80.8%	82.9%	74.5%	82.0%		80.7%
	開放型共同指導医師実人数(人)	12	12	16	17	14	12	16	12	14	13	15	9	162	14
開放型共同指導延回数(回)	134	122	131	175	160	175	131	100	93	111	124	159	1,615	135	
聖隷浜松病院	入院患者延数(人)	21,367	20,949	21,429	21,028	21,896	20,512	21,394	20,481	21,437	20,904	20,334	22,453	254,184	21,182
	1日平均入院患者数(人)	712	676	714	678	706	684	690	683	692	674	726	724		697
	平均在院日数(日)	12.4	12.7	11.6	11.5	11.3	11.9	12.0	12.1	11.7	12.6	12.0	11.7		12.0
	外来患者延数(人)	42,796	40,361	44,569	46,321	44,008	42,560	43,765	42,564	42,831	41,001	39,908	46,164	516,848	43,071
	1日平均外来患者数(人)	1,712	1,755	1,714	1,782	1,693	1,850	1,683	1,851	1,862	1,783	1,735	1,776		1,766
	紹介受付件数(件)	1,788	1,742	1,954	2,056	1,845	1,711	1,838	1,640	1,625	1,545	1,709	1,995	21,448	1,787
	紹介率(%)	64.8%	62.2%	65.4%	63.6%	59.1%	62.5%	64.1%	62.6%	61.4%	60.5%	64.8%	67.4%		63.2%
	逆紹介(加算)件数(件)	1,927	1,861	2,181	2,106	1,995	1,763	1,963	1,819	1,915	1,934	1,992	2,245	23,701	1,975
	逆紹介率(%)	107.8%	106.8%	111.6%	102.4%	108.1%	103.0%	106.8%	110.9%	117.8%	125.2%	116.6%	112.5%		110.8%
	開放型共同指導医師実人数(人)	10	8	15	9	11	14	11	11	10	10	9	12	130	11
開放型共同指導延回数(回)	59	41	72	53	38	52	44	45	75	71	76	86	712	59	
聖隷三方原病院	入院患者延数(人)	23,327	23,548	23,497	23,367	22,275	21,592	23,184	21,929	24,225	23,516	22,148	23,980	276,588	23,049
	1日平均入院患者数(人)	778	760	783	754	719	720	748	731	781	759	791	774		758
	平均在院日数(日)	16.0	16.5	15.4	15.9	15.4	15.3	15.5	15.4	15.8	16.0	15.2	15.6		15.7
	外来患者延数(人)	27,637	25,830	27,720	29,185	27,772	27,401	27,922	26,745	27,908	26,156	24,826	28,528	327,630	27,303
	1日平均外来患者数(人)	1,105	1,123	1,066	1,123	1,068	1,191	1,074	1,163	1,213	1,137	1,079	1,097		1,120
	紹介受付件数(件)	1,234	1,055	1,295	1,213	1,139	1,096	1,143	1,020	1,000	1,002	1,020	1,208	13,425	1,119
	紹介率(%)	64.4%	58.5%	66.0%	59.5%	54.2%	58.2%	58.5%	48.4%	51.9%	54.0%	64.2%	66.6%		58.7%
	逆紹介(加算)件数(件)	1,379	1,250	1,428	1,413	1,435	1,358	1,373	1,116	1,152	1,158	1,172	1,581	15,815	1,318
	逆紹介率(%)	111.8%	118.5%	110.3%	116.5%	126.0%	123.9%	120.1%	109.4%	115.2%	115.6%	114.9%	130.9%		117.8%
	開放型共同指導医師実人数(人)	5	3	5	7	3	4	6	4	3	3	5	5	53	4
開放型共同指導延回数(回)	27	19	49	38	32	32	43	38	40	27	25	40	410	34	
浜松赤十字病院	入院患者延数(人)	6,952	7,213	7,097	6,655	7,173	6,629	7,262	6,849	6,441	6,774	6,506	7,396	82,947	6,912
	1日平均入院患者数(人)	232	233	237	215	231	221	234	228	208	219	232	239		227
	平均在院日数(日)	16.6	18.6	15.6	14.6	14.4	15.0	14.7	15.4	13.7	14.2	14.4	15.7		15.2
	外来患者延数(人)	9,023	7,874	9,348	9,735	9,401	8,831	9,706	9,096	9,561	9,181	8,827	9,811	110,394	9,200
	1日平均外来患者数(人)	430	463	425	443	448	465	462	479	507	483	465	446		460
	紹介受付件数(件)	466	437	475	464	461	456	462	432	451	427	489	506	5,630	469
	紹介率(%)	66.1%	63.9%	67.1%	58.3%	55.5%	63.7%	65.9%	61.0%	64.5%	57.9%	69.1%	66.8%		63.3%
	逆紹介(加算)件数(件)	343	291	349	341	330	324	422	371	414	365	448	492	4,490	374
	逆紹介率(%)	70.8%	66.8%	73.5%	73.5%	71.6%	71.1%	77.3%	85.9%	91.8%	85.5%	91.6%	97.2%		79.7%
	開放型共同指導医師実人数(人)	10	8	7	16	11	7	8	6	8	9	6	11	107	9
開放型共同指導延回数(回)	36	26	23	29	29	21	27	18	21	18	13	21	282	24	
遠州病院	入院患者延数(人)	10,125	9,916	9,378	10,215	9,980	9,226	10,163	9,145	9,842	10,714	10,068	11,363	120,135	10,011
	1日平均入院患者数(人)	338	320	313	330	322	308	328	305	318	346	360	367		330
	平均在院日数(日)	14.3	13.7	12.6	13.1	12.7	14.0	13.4	12.9	11.3	13.1	12.3	13.1		13.0
	外来患者延数(人)	17,608	16,690	18,612	19,451	18,477	17,515	18,761	17,461	18,357	17,229	16,762	19,079	216,002	18,000
	1日平均外来患者数(人)	766	795	776	811	770	834	816	832	834	820	798	795		804
	紹介受付件数(件)	516	443	545	518	502	460	486	426	531	439	477	548	5,891	491
	紹介率(%)	45.6%	41.7%	40.4%	38.9%	37.6%	44.2%	39.8%	39.0%	47.2%	42.9%	48.7%	47.7%		42.8%
	逆紹介(加算)件数(件)	325	323	342	384	412	390	445	396	444	413	408	536	4,818	402
	逆紹介率(%)	63.0%	73.0%	62.8%	74.1%	82.1%	84.8%	91.6%	93.0%	83.6%	94.1%	85.5%	97.8%		82.1%
	開放型共同指導医師実人数(人)	4	3	6	9	8	6	5	3	9	10	9	8	82	7
開放型共同指導延回数(回)	16	20	28	32	17	29	22	29	23	35	30	32	313	26	
浜松労災病院	入院患者延数(人)	6,868	6,922	7,637	7,089	7,123	6,899	7,411	7,019	6,253	7,691	7,477	7,904	86,293	7,191
	1日平均入院患者数(人)	222	223	255	229	230	239	234	234	202	248	267	255		236
	平均在院日数(日)	15.1	14.3	15.1	14.9	14.1	15.3	14.5	14.6	15.1	14.5	15.1	14.3		14.7
	外来患者延数(人)	13,538	12,159	13,502	14,128	13,029	13,056	13,631	13,162	11,623	12,645	12,103	13,866	156,442	13,037
	1日平均外来患者数(人)	645	579	614	642	620	687	649	693	612	666	637	620		640
	紹介受付件数(件)	515	442	564	557	480	496	511	461	564	739	629	728	6,686	557
	紹介率(%)	50.9%	51.0%	54.5%	51.9%	47.7%	50.7%	53.0%	49.9%	52.0%	52.6%	51.8%	53.5%		51.6%
	逆紹介(加算)件数(件)	430	306	427	419	400	391	391	342	328	340	419	460	4,653	388
	逆紹介率(%)	83.5%	69.2%	75.7%	75.2%	83.3%	28.9%	29.9%	25.2%	58.2%	46.0%	66.6%	63.2%		58.7%
	開放型共同指導医師実人数(人)	1	1	3	2	1	4	1	1	1	2	2	4	23	2
開放型共同指導延回数(回)	1	1	0	1	0	6	2	1	1	3	3	5	24	2	
浜松医科大学附属病院	入院患者延数(人)	15,001	14,379	14,915	15,185	15,135	14,003	14,193	13,725	10,713	12,024	13,274	14,783	167,330	13,944
	1日平均入院患者数(人)	500	464	497	490	488	467	458	458	346	388	474	477		459
	平均在院日数(日)	18.1	20.1	19.1	19.3	18.6	18.8	18.3	19.3	17.1	16.7	16.9	16.9		18.3
	外来患者延数(人)	23,112	20,812	23,465	24,775	23,016	22,243	23,434	21,677	22,941	22,559	21,601	26,141	275,776	22,981
	1日平均外来患者数(人)	1,101	1,156	1,067	1,126	1,096	1,171	1,116	1,141	1,275	1,187	1,137	1,188		1,147
	紹介受付件数(件)	967	833	1,014	982	900	894	898	752	770	867	975	1,106	10,958	913
	紹介率(%)	60.5%	56.1%	60.2%	62.9%	56.8%	62.5%	59.3%	63.6%	61.1%	61.4%	65.6%	64.8%		61.2%
	逆紹介(加算)件数(件)	505	418	430	403	465	436	454	418	461	448	436	594	5,468	456
	逆紹介率(%)	52.2%	50.2%	42.4%	41.0%	51.7%	48.8%	52.8%	55.6%	59.9%	51.7%	44.7%	53.7%		50.4%
	開放型共同指導医師実人数(人)	6	2	2	1	1	2	1	0	0	1	1	1	18	2
開放型共同指導延回数(回)	17	15	16	11	2	7	1	0	0	6	1	2	78	7	

注1 病院名下段の数字は病床数。( )内は開放型病床数。  
注2 逆紹介率=逆紹介(加算)件数÷紹介件数

\* 月平均=4~3月までの合計÷12とする。

診療協議会開催調

回	月 日	演 題	演 者
2220	平成21年4月2日	症例検討・特別講演「肝脾両腫瘍」	磐田市立総合病院消化器科 斎田康彦
2221	平成21年4月9日	「明日から役立つ下臍動・静脈エコー検査の実践」	松尾 汎 (松尾保雄(松尾生)大学客員教授)
2222	平成21年4月16日	「頸動脈症の治療の最新動向」	和歌山県立医科大学医学部 藤田茂之 山口県立医科大学 藤田 浩夫
2223	平成21年4月23日	「中枢神経系の画像診断」	浜松医科大学放射線科 磯田 浩夫
2224	平成21年9月14日	「GERDと呼吸器疾患 -特に喘息との関連について-」	豊田大学医学部保健学科基礎理学療法 土橋 邦生
2225	平成21年9月21日	「肝臓外科における aggressive surgery」市民病院の経験」	大宮市民病院外科 金岡 祐次
2226	平成21年9月28日	「学校でのスポーツ中の心停止について」	浜松医科大学 救急部 望月 利昭
2227	平成21年6月4日	症例検討特別講演「人工ニューラルネットワークを用いた肺炎患者の診断予測モデルの開発」	慶應義塾大学医学部 消化器内科 林沢 重成
2228	平成21年6月11日	「糖尿病と心疾患-地域疫学研究からの考察-」	札幌医科大学医学部 救急部 齋藤 重幸
2229	平成21年6月18日	Differential Airway Management (DAM) 気道挿管と気道確保技術	浜松医科大学 救急部 望月 利昭
2230	平成21年6月25日	ジュネリック医薬品の話題	浜松医科大学 薬剤部 川上 純一
2231	平成21年7月2日	症例検討・特別講演「上腹部症状をいかにみるか? -PPHの使い方を中心に-」	佐賀大学医学部 内科 藤本 直一
2232	平成21年7月9日	「喘息とCOPDの鑑別と治療方針の相違点」	信州大学医学部保健学科疫学技術科学 専攻生体情報検査学講座 藤本 圭作
2233	平成21年7月16日	骨粗鬆症治療におけるビタミンDと最近の話題	浜松医科大学 整形外科 星野 裕信
2234	平成21年7月23日	肺炎治療の最近の話題(公費負担を含めて)	浜松医科大学内科学第二講座 小林 良正
2235	平成21年7月30日	皮膚科診療のポイント (皮膚科が専門でない開業医が注意することは)	山中皮膚科 山中 亮二
2236	平成21年8月6日	パーキンソン病を見逃さないためのポイント(専門医へ紹介するポイント)	独立行政法人 国立病院機構 天竜病院 石川 邦子
2237	平成21年8月20日	①連携講演「オンライン講義の現状と手続きについて」 ②メーカー(公社)によるオンライン講義事業の説明質疑応答	静岡県社会保険診療報酬支払基金 特別講演 白井 洋一
2238	平成21年8月27日	消化器を専門としない医師のための消化器薬の使い方	浜松医科大学医学部第一内科 伊藤 健郎
2239	平成21年9月3日	症例検討・特別講演「肝疾患における腫瘍の有用性」	獨協医科大学 消化器内科 堂久 俊光
2240	平成21年9月10日	呼吸器感染症と糖尿病	聖隷三方原病院 呼吸器内科 藤澤 朋幸
2241	平成21年9月17日	「大量の心嚢水が長期持続したSLEの一例」 「関節リウマチ患者のコロナ肺炎の一例-発症早期の画像と検査所見-」 「両側肺野中心静脈閉塞-両側肺野が前庭で発症した全身性IgG4関連性疾患の一例」	豊田県立病院医療センター 腎臓膠原病科 田原 大悟 市立御前崎総合病院 内科 大橋 弘幸 浜松医科大学 第三内科 下山 久美子

回	月 日	演 題	演 者
2242	平成21年9月24日	認知症の周辺症状	浜松医科大学医学部附属病院 精神科神経科 和久田 智晴
2243	平成21年10月1日	1 症例検討 2 ミニレクチャー「胆管癌の内科的アプローチ」症例検討	聖隷三方原病院 消化器内科 山本 英明
2244	平成21年10月8日	近未来の高血圧診療と血圧測定	東北大学大学院薬学・医学系(併) 研究科 今井 潤
2245	平成21年10月15日	がん患者のための感染対策	県西部浜松医療センター 感染症科 矢野 邦夫
2246	平成21年10月22日	「基本的な心電図の読み方 -専門医以外が間違えやすいポイント-」 (浜松大学医学部委員会)	浜松医科大学第三内科講師 近藤 精司
2247	平成21年10月29日	「フロッピーカーチンでのメチイカルサボート」	中京女子大学短期大学部体育学課 近藤 精司
2248	平成21年11月5日	1 症例検討 2 特別講演「腫瘍下食運搬治療効果解明に向けた新薬手技」	大阪府立大学大学院医学研究科 消化器外科 大杉 治司
2249	平成21年11月12日	新型インフルエンザの現状対策について	独立行政法人 国立病院機構 総合医療センター 西村 秀一
2250	平成21年11月19日	微生物に対する免疫応答とアレルギー疾患	千葉大学大学院医学研究科小児病態学 下条 直樹
2251	平成21年11月26日	薬剤による副作用の最近の話題	浜松医科大学医学部第二内科 須田 隆文
2252	平成21年12月3日	1 症例検討 2 特別講演 演題「非アルコール性脂肪性肝疾患の診断と治療」	浜松医大第二内科 小林 良正
2253	平成21年12月10日	大腸癌化学療法の最新動向	愛知県がんセンター中央病院・研究所 室 圭
2254	平成21年12月17日	先天性心疾患	三重大学大学院医学系研究科 病態疫学医学講座腫瘍部血液腫瘍学 新保 秀人
2255	平成21年12月24日	「労働安全衛生法の改正点・関連主要関連」 「職業性呼吸器疾患の診断と治療」	浜松医科大学 第一内科 宮嶋 裕明
2256	平成22年1月14日	しびれの臨床	浜松医科大学周産母子センター 伊東 宏晃
2257	平成22年1月28日	「産科医者と生活習慣病の関わり」	浜松医科大学 第二外科 山上 裕雄
2258	平成22年2月4日	1 症例検討 2 特別講演「産科外科におけるEvidence-based Surgery」 (浜松整形外科医学)	和歌山県立大学 第二外科 村澤 章
2259	平成22年2月18日	関節リウマチの新しい薬物療法時代に対応して	新潟県立リウマチセンター 院長 村澤 章
2260	平成22年2月25日	「メンタルヘルス・ケア」	浜松医科大学健康社会医学講座 尾島 俊介
2261	平成22年3月4日	1 症例検討 2 特別講演 演題「大腸癌治療ガイドライン2009年度版-改訂の要旨」	浜松医科大学健康社会医学講座 研究科長 固武 健二郎
2262	平成22年3月11日	肺癌の最新治療について(仮)	三井記念病院 呼吸器内科 園頭 英夫
2263	平成22年3月18日	呼吸器肺炎のリハビリテーション	岐阜県岐阜市立リハビリテーション科 木田 清人
2264	平成22年3月23日	腎臓外科手術の最近の話題	浜松医科大学整形外科学講座 松山 幸弘