

浜病医第154号
平成23年9月29日

静岡県知事 川勝平太様

住所（所在地）

静岡県浜松市浜北区小林1088-1

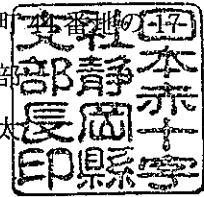
報告者 氏名（名称及び代表者氏名）

浜松赤十字病院

静岡県静岡市葵区追手町

日本赤十字社静岡県支部

支部長 川勝平太



印

地域医療支援病院業務報告書

平成22年度の業務について、次のとおり医療法第12条の2の規定により報告します。

記

- 1 地域医療支援病院の名称
浜松赤十字病院
- 2 開設の場所
静岡県浜松市浜北区小林1088-1
- 3 紹介患者に対する医療提供及び他の病院又は診療所に対する患者紹介の実績
別添のとおり
- 4 共同利用の実績
別添のとおり
- 5 救急医療の提供の実績
別添のとおり
- 6 地域の医療従事者の資質の向上を図るための研修の実績
別添のとおり
- 7 診療並びに病院の管理及び運営に関する諸記録の体系的な管理方法
別添のとおり
- 8 診療並びに病院の管理及び運営に関する諸記録の閲覧方法及び閲覧の実績
別添のとおり
- 9 医療法施行規則第9条の19第1項の委員会の開催の実績
別添のとおり
- 10 患者相談の実績
別添のとおり



(様式例第1)

紹介患者に対する医療提供及び他の病院又は診療所に対する患者紹介の実績

地域医療支援病院紹介率	67.2%	算定期間	地域医療支援病院逆紹介率	
			46.1%	~平成23年 3月31日
算出基礎	A: 紹介患者の数 (開設者と直接関係のない他の病院又は診療所から紹介状により紹介された者の数(初診の患者に限る。))	5,081人	B: 救急患者の数 (緊急的に入院し治療を必要とした救急患者の数(初診の患者に限る。))	1,222人
	C: 初診患者の数 (法第30条の3に基づいて作成された医療計画において位置づけられた救急医療事業を行う場合にあつては、当該救急医療事業において休日又は夜間に受診した救急患者の数(初診の患者に限る。また、緊急的に入院し、治療を必要とした救急患者の数を除く。)を除く。)	10,608人	D: 逆紹介患者の数 (他の病院又は診療所に紹介した患者の数)	4,326人 (3,099人)

(注1)「地域医療支援病院紹介率」欄は、A、Bの和をCで除した数に100を乗じて小数点以下第1位まで記入すること。

それぞれその患者数については、前年度の延数を記入すること。

(注2)「地域医療支援病院逆紹介率」欄は、DをCで除した数に100を乗じて小数点以下第1位まで記入すること。

それぞれその患者数については、前年度の延数を記入すること。

(注3) 地域医療支援病院紹介率が60%以上80%未満の病院にあつては、承認後、2年間で地域医療支援病院紹介率を80%以上とするための具体的な年次計画を併せて提出すること。

(注4) 他の病院又は診療所に紹介した患者の数については、括弧内に「A: 紹介患者の数」のうち、他の病院又は診療所に紹介した患者の数を併せて記入すること。

平成22年度紹介率・逆紹介率実績(医科)

	4月	5月	6月	7月	8月	9月	10月	11月	12月	1月	2月	3月	年間合計
a. 紹介件数 (総件数 - 同一開設からの紹介)	407	385	442	535	491	402	428	429	386	359	384	433	5,081
b. 初診緊急入院患者数	106	102	88	109	113	80	81	96	137	112	77	121	1,222
c. 初診患者数	945	862	863	1042	1025	846	804	850	823	836	778	934	10,608
d. 休日・夜間の初診患者数	137	142	120	157	155	100	113	104	145	147	134	169	1,623
e. 休日・夜間に初診で緊急入院した数	31	33	31	34	31	22	27	25	39	35	40	42	390
f. 逆紹介件数 (総件数 - 同一開設への紹介)	378	314	388	389	401	339	329	360	354	311	374	389	4,326
地域医療支援病院紹介率 = (a+b) / (c-(d-e))	61.1%	64.7%	68.5%	70.1%	67.0%	62.8%	70.9%	68.1%	72.9%	65.1%	67.4%	68.6%	67.2%
地域医療支援病院逆紹介率 = f / (c-(d-e))	45.1%	41.7%	50.1%	42.3%	44.5%	44.1%	45.8%	46.7%	49.4%	43.0%	54.7%	48.2%	46.1%

平成22年度 紹介率・逆紹介率実績(医科・歯科)

	4月	5月	6月	7月	8月	9月	10月	11月	12月	1月	2月	3月	年間合計
a. 紹介件数 (総件数 - 同一開設からの紹介)	448	418	482	575	547	443	473	467	430	388	425	473	5,569
b. 初診緊急入院患者数	106	102	88	109	113	80	81	97	137	112	77	121	1,223
c. 初診患者数	1020	929	948	1122	1118	925	872	915	893	896	846	1006	11,490
d. 休日・夜間の初診患者数	137	142	120	158	156	100	113	104	145	147	136	169	1,627
e. 休日・夜間に初診で緊急入院した数	31	33	31	34	31	22	27	25	39	35	41	42	391
f. 逆紹介件数 (総件数 - 同一開設への紹介)	429	345	428	425	443	381	354	401	396	332	398	421	4,753
地域医療支援病院紹介率 =(a+b)/(c-(d-e))	60.6%	63.4%	66.4%	68.5%	66.5%	61.7%	70.5%	67.5%	72.0%	63.8%	66.8%	67.6%	66.2%
地域医療支援病院逆紹介率 =f/(c-(d-e))	46.9%	42.1%	49.8%	42.6%	44.6%	45.0%	45.0%	48.0%	50.3%	42.3%	53.0%	47.9%	46.4%

共同利用の実績

1 共同利用の実績

1. 診療	①開放型病院共同指導	医療機関の延べ数 143施設	うち開設者と直接関係のない医療機関の延べ数 なし
	②分娩	医療機関の延べ数 なし	うち開設者と直接関係のない医療機関の延べ数 なし
	③手術	医療機関の延べ数 8施設	うち開設者と直接関係のない医療機関の延べ数 なし
2. 検査	①画像診断部	医療機関の延べ数 636施設	うち開設者と直接関係のない医療機関の延べ数 なし
	②臨床検査部	医療機関の延べ数 4施設	うち開設者と直接関係のない医療機関の延べ数 なし
3. その他施設利用	①図書室	医療機関の延べ数 5施設	うち開設者と直接関係のない医療機関の延べ数 なし
	②研修施設	医療機関の延べ数 2施設	うち開設者と直接関係のない医療機関の延べ数 なし
・ 共同利用に係る病床利用率 54.1%			

注) 当該前年度の共同利用を行った医療機関の延べ数、これらの医療機関のうち開設者と直接関係のない医療機関の延べ数、共同利用に係る病床の病床利用率等を明記すること。

2 共同利用の範囲等

① 共同利用病床 50床	② 手術室
③ 臨床検査室	④ 放射線検査室
⑤ 内視鏡室	⑥ 図書室
⑦ 研修ホール等	⑧ 開放型医局 (共同利用・連携医師専用室)

注) 当該病院の建物の全部若しくは一部、設備、器械又は器具のうち、共同利用を行ったものを明記すること。

3 登録医療機関の名簿 別添のとおり

地域医療支援 病院開設者と 経営上の関 係	主たる診療科	住 所	開設者名	医療機関名

(注) 当該医療機関と同一の2次医療圏に所在する医療機関のみ記入すること。

50 床	常時共同利用可能な病床数
------	--------------

【浜北医師会】

医療機関名	開設者名	住所	診療科	地域医療支援 病院開設者との 経営上の関係
おおや整形外科	大谷 勝典	浜松市浜北区内野2616	整形外科	共同診療
かすえ皮膚科クリニック	鈴木 和恵	浜松市浜北区西美園2527	皮膚科	
かのう耳鼻咽喉科	加納 有市	浜松市浜北区東美園1571-1	耳鼻科	
かみくらクリニック	上浦 孝典	浜松市浜北区貫布柵453-7	内臓	
かわい内科消化器科	河合 隆	浜松市浜北区宮口3254	内消小	
きたじま皮膚科クリニック	北島 康之	浜松市浜北区東美園1640-1	皮膚科	
キノキ眼科医院	月下 亮	浜松市浜北区沼104-1	眼科	
クリニックひでし	鈴木 英年	浜松市浜北区小林59-22	内外循	
こう痛み内科クリニック	廣 建志	浜松市浜北区小林1383-1	麻内リハ	
コスモこどもクリニック	関口 淑子	浜松市浜北区平口1537-2	小	
さとクリニック	佐藤 滋美	浜松市浜北区中瀬1100-3	肛胃外放	
しおや内科泌尿器科医院	塩谷 尚	浜松市浜北区小松97-1	内皮泌	
ながはしクリニック	永橋 正一	浜松市浜北区内野2404-1	内消小	
ほんま耳鼻いんこう科	本間 芳人	浜松市浜北区小松187-1	耳	
まぶち整形外科	間瀬 公一郎	浜松市浜北区於呂2013	整形外科	
メソタルクリニックタタ	大嶋 正浩	浜松市浜北区中条1844	心内精	
遠江病院	大城 公恵	浜松市浜北区中瀬3832-1	精神内リハ	
横田整形外科	横田 直也	浜松市浜北区小松4669	整形外科	
岡田整形外科	岡田 雅仁	浜松市浜北区中瀬52-3	整形外科	
加藤産科婦人科医院	加藤 哲夫	浜松市浜北区東美園1460-6	産婦	
河合クリニック	河合 俊	浜松市浜北区貫布柵313-10	産婦内小	
花の木眼科	鈴木 貴貴子	浜松市浜北区本沢合814	眼科	
花の木眼科内野分院	鈴木 敬	浜松市浜北区内野2259	眼科	
岸本内科クリニック	岸本 肇	浜松市浜北区中条269-2	内呼吸 小気リハ リク	
吉田クリニック	吉田 毅	浜松市浜北区小松215-2	脳外リハ	
宮口こんどうクリニック	近藤 清治	浜松市浜北区宮口808-2	内消循環 胃小外リハ	
協立十全病院	臼井 滋	浜松市浜北区平口1975	内整外リハ	
近藤内科医院	近藤 弘子	浜松市浜北区於呂451-1	内呼吸 小消	
金子整形外科医院	金子 孝	浜松市浜北区横須賀1331	整形外科	
桜町クリニック	櫻町 俊二	浜松市浜北区道本28-3	外内消肛リ	
山下クリニック	山下 哲生	浜松市浜北区上島462-2	内皮小循	
山田内科医院	山田 秀雄	浜松市浜北区内野台4-28-15	内	
寺田クリニック	竹内 淳	浜松市浜北区横須賀183-1	小	
小児科竹内医院	竹内 淳	浜松市浜北区横須賀715	小	
小松診療所	金子 重久	浜松市浜北区小松336-2	内消小	
杉山整形外科	杉山 栄治	浜松市浜北区小林1546-1	整形外科	
生協きたはま診療所	関間 元	浜松市浜北区高畑18	内乳小リハ 放	
精神科神経科浜北病院		浜松市浜北区小松3312		
西遠クリニック	宮田 謙一	浜松市浜北区東美園1546-8	内神内消循リ	
西坂整形外科	西坂 米昭	浜松市浜北区内野1220	整形外科	
石井第一眼科	石井 ちみ子	浜松市浜北区小松4455-1	眼科	
石井第一産科婦人科クリニック	石井 廣重	浜松市浜北区小松4498-5	産婦麻小	
大石医院	大石 山	浜松市浜北区於呂2840-8	外消肛皮	
中川クリニック	中川 明彦	浜松市浜北区横須賀691	胃外肛	
田所クリニック	田所 茂	浜松市浜北区内野1239	泌内皮外他	
田中皮膚科医院	田中 ちみ子	浜松市浜北区内野2640-1	皮膚科	
独立行政法人国立病院機構 天竜病院	早川 啓史	浜松市浜北区於呂4201-2	内精神内呼 小外整呼外 泌リハ	
内山眼科クリニック	内山 貴也	浜松市浜北区小松694	眼科	
浜松PET検査センター	西澤 貞彦	浜松市浜北区平口5000	放内	

浜松医療センター 先端医療技術	西澤 貞彦	浜松市浜北区平口5000	放内	"
浜松市発達医療総合福祉センター	山崎 知克	浜松市浜北区高蘭775-1	精	"
浜北さくら台病院	水本 弘	浜松市浜北区四大地9-68	内小産婦リハ	"
浜名クリニック	坂尾 正	浜松市浜北区沼235-1	内呼吸循環リハ	"
服部医院	服部 浩	浜松市浜北区沼268	産婦	"
北斗わかば病院	杉本 豊彦	浜松市浜北区於呂3181-1	神内リハ	"
野田内科循環器科医院	野田 直久	浜松市浜北区貫布新277-1	循内内	"
鈴木内科医院	鈴木 茂治	浜松市浜北区豊保143-16	内小放	"
高倉クリニック	高倉 英博	浜松市浜北区西美園2614	外内皮呼吸リハ	"
高倉医院	高倉 信幸	浜松市浜北区沼262	外内皮呼吸リハ	"
【浜松医師会】				
ENT名倉クリニック	名倉 三津佳	浜松市中区野口町357	耳リハ	共同診療
MOA浜松クリニック		浜松市中区元城町115-10 元城町共同ビル1階		"
アイ眼科	久保田 滋之	浜松市南区三島町1125	眼	"
あかみけ外科医院		浜松市東区有玉南町1270		"
あつみ外科医院	渥美 和郎	浜松市南区願陀寺町342-33	外整胃皮肛	"
あつみ神経内科クリニック	渥美 哲至	浜松市中区和合町840-1	神内内リハ	"
あすクリニック	阿部 昌弘	浜松市中区北寺島町209-5	泌内皮	"
いからし皮膚科	五十嵐 晴巳	浜松市南区寺脇町830	皮リハ形	"
いくた内科医院	中野 幾太	浜松市中区高林2丁目10-18	内消	"
いしたクリニック	石田 由紀	浜松市西区志都邑町5570	心内内精神	"
いちえもん内科消化器科クリニック	小池 厚雄	浜松市中区南浅田1丁目15-13	内消	"
いぬかい小児科	大飼 和久	浜松市東区和田町920-1	小	"
いわさき耳鼻咽喉科	岩崎 幸司	浜松市西区坪井町4693-3	耳リハ	"
いわた内科	岩田 悟	浜松市東区大瀬町2510	循内神内小リハ	"
うさみクリニック	宇佐神 治子	浜松市南区新橋町710-1	皮リハ	"
エルム内科クリニック	中島 猛行	浜松市東区半田山5丁目17-22	内消皮	"
おいだ外科医院	種田 耕三	浜松市西区伊左地町2525	外整皮	"
おおこうち眼科	中神 哲司	浜松市南区高塚町370	眼	"
おおたにシテイクラスクリニック	大谷 嘉明	浜松市中区佐鳴台4丁目39-7	産婦小リハ	"
おおば小児科	大場 悟	浜松市北区三方原町1293-1	小リハ	"
おかやま内科医院	岡山 義美	浜松市中区西伊場町57-6	内循皮	"
おざわ内科医院	小澤 一仁	浜松市東区上西町36-12	内循内小皮	"
かえで医院	笠松 得郎	浜松市中区鴨江1丁目8-2	内泌皮	"
かがみ整形外科	鏡 周治	浜松市中区法枝町219	整リハ	"
かけい医院	山本 俊樹	浜松市中区蛸塚3丁目8-5	内脳外神内	"
かたやま眼科	片山 由佳里	浜松市中区高丘北1丁目9-10	眼	"
かねた耳鼻咽喉科医院	金田 建作	浜松市東区笠井町1461	耳	"
かねた内科・消化器科クリニック	金田 武志	浜松市中区高丘東2丁目8-26	内消	"
かみむら耳鼻咽喉科医院	上村 晃司	浜松市南区白羽町1-7	耳リハ	"
かわた小児科アソシエートクリニック	川田 康介	浜松市中区曳馬6丁目8-16	小リハ	"
きくち内科クリニック	菊池 範行	浜松市東区将監町12-13	内	"
きとろ小児科・皮膚科	鬼頭 芳子	浜松市中区富塚町1933-1	皮	"
きのした耳鼻咽喉科	木下 吉史	浜松市南区寺脇町682	耳	"
クリニックミクスリア	野田 恒夫	浜松市北区根洗町547-2	産婦	"
クリニックパイ	袴田 享	浜松市西区入野町6398-1	小神内精	"
グリーン・メタルクリニック	西尾 優子	浜松市中区中央1丁目15-5 浜松メテカルパークビル4階	精内	"
クワセソウキョウ	藤澤 弘芳	浜松市南区鳳野町24	内	"
けいけいクリニック	澤田 啓	浜松市中区寺島町179	内小	"
けいけい整形外科	飯島 英二	浜松市中区曳馬5丁目448	整リハリハ	"
けんきこどもクリニック	村山 恵子	浜松市中区上浅田1-13-3	小	"

和田 力也	浜松市東区笠井新田町694-3	小児科	小児科
こどもクリニックわた			
小堀 かおり	浜松市北区根洗町548-2	整形外科	整形外科
さいとうメソタルクリニック			
高藤 幸和	浜松市中区利町302-23	精神科	精神科
鈴木 滋	浜松市中区布橋3-14-17	内科	内科
さなるサックリニツク			
畦鳥 久紀	浜松市中区佐鳴台5-20-10	内科	内科
さなるサックリニツク			
鈴木 悟	浜松市中区富塚町2018-3	耳鼻科	耳鼻科
シナイケクリニック・サザ			
加藤 俊彦	浜松市中区鍛冶町100 4F	内消呼吸器	内消呼吸器
しのはら医院			
篠原 利男	浜松市東区笠井新田町196-1	脳外科	脳外科
しみず内科クリニック			
清水 省治	浜松市中区高丘北3丁目10-16	内消小	内消小
すきら整形外科診療所			
杉浦 良雄	浜松市東区小池町346	整	整
すずかけ病院			
吉原 仁宣	浜松市中区八幡町181	内科	内科
すずきこどもクリニック			
鈴木 眞琴	浜松市中区領家2丁目1-3	小児科	小児科
すずきメテイカルクリニック			
鈴木 啓一郎	浜松市中区高林4-6-40	内消外	内消外
すずき医院			
鈴木 保幸	浜松市中区住吉2丁目36-7	内消	内消
すずの木皮膚科			
鈴木 健司	浜松市南区三和町614-1	皮膚科	皮膚科
せのお内科・消化器科			
瀬野尾 一孝	浜松市東区半田町1623	内消小	内消小
たかはし内科クリニック			
高橋 利彰	浜松市西区入野町9436-1	内消小	内消小
たく整形外科医院			
林 卓司	浜松市中区鴨江2丁目56-5	整	整
たぐ整形外科医院			
清水 健次	浜松市中区神田町503	精神科	精神科
たつお子供クリニック			
鈴木 達雄	浜松市西区大平台3丁目33-14	小児科	小児科
たつた内科医院			
立田 良廣	浜松市西区馬郡町4026	内消外	内消外
たての敏彦内科			
鈴木 敏彦	浜松市南区立野町136-2	内消	内消
たまこクリニック			
玉腰 勝敏	浜松市東区丸塚町262-1	内消	内消
チルドレンクリニック			
辻 徹	浜松市中区高丘東4丁目5-30	小児科	小児科
つがね消化器・内科医院			
津金 綾後	浜松市南区若林町1346-2	内消	内消
チノ木内科クリニック			
木村 正夫	浜松市北区新都3丁目15-18	内消	内消
とおや子供クリニック			
遠矢 和彦	浜松市西区大入見町3391-2	小児科	小児科
とだ消化器クリニック			
戸田 央	浜松市東区市野町2461-1	内消外	内消外
とみた内科			
富田 稔	浜松市中区領家3丁目25-6	内消	内消
とやま眼科			
外山 裕子	浜松市東区大瀬町464-3	眼科	眼科
とよたクリニック			
豊田 高彰	浜松市南区福島町237-1	呼吸器	呼吸器
としい耳鼻咽喉科医院			
鳥居 智子	浜松市中区曳馬1丁目21-15	耳鼻科	耳鼻科
なかの呼吸器・アレルギークリニック			
中野 豊	浜松市北区初生町381-2	呼吸器	呼吸器
なかもむらクリニック			
中村 守孝	浜松市西区入野町19954-550	精神科	精神科
なるみやハートクリニック			
成味 純	浜松市北区根洗町537-1	循環	循環
チルミ眼科			
成味 知子	浜松市西区入野町6210-2	眼科	眼科
にし小児科			
西尾 公男	浜松市東区精志町1630-1	小児科	小児科
にはし整形外科			
二橋 宏嘉	浜松市西区大入見町3447	整	整
仁へ医院			
仁瓶 正教	浜松市中区鹿谷町38-4	泌尿外	泌尿外
ねもと内科クリニック			
根本 正樹	浜松市東区天龍川町1123	内消小	内消小
のより眼科医院			
野崎 清美	浜松市西区大入見町3368-1	眼科	眼科
はせがわ整形外科			
長谷川 友亮	浜松市中区和合町220-1744	整	整
はやかわクリニック内科・リウマチ科			
早川 正勝	浜松市中区曳馬5-17-9	内科	内科
ひあかりクリニック			
新居 昭紀	浜松市北区根洗町5372	精神科	精神科
ひまわりメソタルクリニック			
豊田 隆雄	浜松市東区上西町1099	精神科	精神科
ピュアライフクリニック			
篠原 道興	浜松市西区志都呂町4992-1	産婦	産婦
ひろせクリニック			
廣瀬 隼人	浜松市東区篠ヶ瀬町211	内消小	内消小
フーどもクリニック			
池田 信彦	浜松市中区西伊場町59-30	小児科	小児科
ふくいくクリニック			
福井 幹陽	浜松市中区花川町159-3	内科	内科
ふじもり耳鼻咽喉科			
藤森 俊也	浜松市南区下江町460	耳鼻科	耳鼻科
ふじわら整形外科			
藤原 敏弘	浜松市北区三方原町165-10	整	整
フジ整形外科			
西村 隆	浜松市東区大島町1008	整	整
フロールクリニック			
飛鏑 修二	浜松市中区中央1-15-1クラフメ	消内	消内
ほりへ皮膚科内科			
堀部 尚弘	浜松市東区小池町1566	皮膚科	皮膚科
まこと医院			
鈴木 誠	浜松市西区伊左地町2199-1	皮膚科	皮膚科
マダケクリニック			
増田 忠訓	浜松市中区佐鳴台3丁目29-22	内科	内科
マツオ脳神経クリニック			
松尾 浩昌	浜松市東区市野町290-1	脳内	脳内

ツタペイトククリニック	杉田 功	浜松市中区板屋町110-5 浜松第一生命ビル2階	麻 痺
まつもと整形外科	松本 千鶴夫	浜松市東区天王町1671	整 リ ャ リハ
みくら眼科	三浦 恵子	浜松市東区恒武町295	眼
みくら整形外科	浜松市東区和田町200-1		
みのり整形外科医院	宮野 博史	浜松市南区四本松町192	循 呼 内 外
みのり内科クリニック	鈴木 太郎	浜松市中区上島5丁目21-30	整 リ ハ リ ャ 内
みのり内科クリニック	次木 稔	浜松市南区三島町1784-1	内 消 皮 小
みやもと医院	宮本 繁仁	浜松市中区船越町34-3	整 リ ハ リ ャ
みゆき内科クリニック	奥川 忠正	浜松市北区三幸町500-1	内 リ ャ
むこうだか耳鼻咽喉科	同高 洋幸	浜松市中区和合町154-503	耳
メソタルクリニックオクス	佐藤 昌典	浜松市中区田町315-34 ㊦	心 内 精 神
メソタルクリニック川口		浜松市中区山手町3-2	
もあクリニック	大谷 幹尚	浜松市中区高丘西3丁目45-22	神 精
やすだ医院	保田 芳伸	浜松市西区篠原町20895	内 胃 小 リ ハ
やすひろクリニック	太田 業啓	浜松市南区若林町194-1	内 リ ャ
やなせ内科呼吸器科クリニック	柳瀬 賢次	浜松市北区三方原町565-1	内 呼 ア
やまだ整形外科	山田 秀一	浜松市南区下江町457	整 リ ハ リ ャ
ヤマハ健康管理センター	倉田 千弘	浜松市中区中沢町10-1	内 循
ヤマハ発動機(株)健康推進セン		浜松市中区早出町881	
やまもと消化器内科	山本 英明	浜松市北区三方原町2162-1	消 内 内 糖
ゆたか外科	磯部 豊	浜松市北区三方原町1623-2	外 肛 胃
りゆう整形外科	宮田 龍一	浜松市中区中央1丁目15-5 浜松T'ビル3階	整 リ ハ
わかば耳鼻咽喉科	浅井 美洋	浜松市西区入野町6182-1	耳
ワタセクリニック	小池 康崇	浜松市南区渡瀬町3	内 小 循
わたひき消化器内科クリニック	綿引 元	浜松市北区三方原町564-11	消 内
わんぱくキッズクリニック	野田 昌代	浜松市北区根洗町548-1	小
菱町こどもクリニック	杉江 陽子	浜松市中区菱西2丁目23-28	小
渥美外科胃腸科	渥美 純夫	浜松市中区小豆餅2丁目30-27	胃 外 肛
渥美外科医院		浜松市中区元浜町91	
粟津医院	栗津 希	浜松市南区三島町709	内 小
安間内科医院	安間 力	浜松市北区初生町1154-2	内 小 胃 循 呼
安田クリニック	安田 幸次	浜松市北区都田町9307-24	外 消 外 肛
伊藤整形外科医院	伊藤 喜章	浜松市南区芳川町380	整 リ ハ リ ャ
伊藤皮膚科医院	伊藤 和男	浜松市西区篠原町21591	皮
井関医院		浜松市東区市野町1723	
井熊内科	井熊 克仁	浜松市東区上石田町2372	内
井上医院		浜松市中区高丘西3-46-5	
磯部内科・消化器科	磯部 智明	浜松市東区植松町155-2	内 消
一貫堂内科消化器科医院	馬淵 友良	浜松市中区鹿谷町34-32	内 消
稲留小児科医院		浜松市中区鴨江1丁目3-27	
永田眼科	永田 豊文	浜松市東区市野町2704-2	眼
園田診療所		浜松市中区元目町浜松市元目町118-6	
遠州病院	水上 泰延	浜松市中区中央1-1-1	外
遠州浜外科学医院	野田 和人	浜松市南区遠州浜2丁目15-1	外 整 皮 泌
遠州内科医院		浜松市南区遠州浜2丁目15-2	
遠藤医院	遠藤 徹郎	浜松市中区高町116-16	内 小
塩見内科医院	塩見 芳郎	浜松市中区平田町45	内 消 循
奥田産婦人科医院		浜松市南区頭陀寺町351-7	
岡井内科医院	岡井 高	浜松市東区積志町108	内 消 呼 循
岡田クリニック	岡田 久	浜松市東区天王町1741-1	婦 産
岡田内科	岡田 哲朗	浜松市東区大瀬町875-1	ア 内 呼 消 循
岡本眼科クリニック	岡本 貴鮮	浜松市南区小沢渡町689-2	眼
岡本小児科医院	岡本 敏子	浜松市東区有玉北町1609	小
沖健康クリニック	沖 島助	浜松市中区東伊場2丁目7-1 浜松商工会議所6階	内
樋谷整形外科医院		浜松市中区寺島町189	整 リ ハ リ ャ 皮

加藤産婦人科医院	加藤友久	浜松市中区鵜江3丁目80-16	産婦
加藤整形外科医院	加藤隆	浜松市中区佐藤2丁目20-14	整外
加藤内科医院	加藤進	浜松市西区入野町16100-1	内小 胃 循 呼
夏目クリニック	夏目秀彦	浜松市中区早出町222-4	内小
河合歯科医院	河合樹彦	浜松市中区細島町8-9	
河野こども医院	河野親彦	浜松市中区和合町27-13 和合× 〒1カビル2F	小
回春堂クリニック		浜松市中区海老塚町1-14 協友ビル2階	
海谷眼科	海谷忠良	浜松市中区助信町20-40	眼
外科・消化器科林医院	林輝義	浜松市南区新橋町144-1	外 消 放
外科胃腸科伊藤医院	伊藤宣郎	浜松市南区西町863	外 整 胃 皮 肛 放 リハ 麻
柿沢内科医院	柿沢紀夫	浜松市南区芳川町200-5	内 循 小
間宮内科クリニック	間宮康喜	浜松市東区有玉南町1880	内 神 内 糖
舘野医院	舘野静香	浜松市中区城北2丁目1-20	内小
丸山クリニック	丸山孝紀	浜松市中区法枝町222-1	内 消
丸山病院	丸山行幸	浜松市中区助信町39-10	泌
岩山内科医院	岩山高志	浜松市中区天神町7-19	内 呼 消 循 リ
菊池医院	菊池洋治	浜松市南区高塚町121-1	内小
吉井医院	吉井正義	浜松市東区天王町1290-1	内小 循 内 腎 リ
吉川内科医院		浜松市中区鴨江1丁目22-6	
吉澤小児科	吉澤邦重	浜松市北区初生町818-7	小
久鳴医院		浜松市中区早出町1361-4	
宮島医院	宮島勲	浜松市中区葵東2丁目13-33	内小
牛田外科循環器科医院	牛田昇	浜松市西区入野町6299-2	循 外 整 小 外 リハ リウ リ
橋本内科クリニック	橋本裕	浜松市中区富塚町3780-85	内 循
玉井外科医院	玉井春子	浜松市中区高丘北2丁目8-5	
玉井眼科医院	玉井春子	浜松市中区富塚町3779-287	眼
近藤外科消化器科医院	近藤金司	浜松市南区寺脇町664-2	外 呼 胃 整 肛 放 リハ 麻
金子クリニック	金子清雄	浜松市中区富塚町1933-1 佐鳴 湖パークタウン・サウス1B	心 内 脳 内 精 神 神 内
金子内科・循環器科クリニック	金子雅則	浜松市東区天王町1757	内 循 リ 小
熊岡内科	熊岡泰雄	浜松市中区助信町38-1	内小 呼 循
栗橋眼科	栗橋克昭	浜松市北区初生町1366-1	眼
栗田内科医院	栗田健	浜松市中区佐鳴台2丁目32-15	内 呼 外 循 消
恵仁会田中医院	田中俊仁	浜松市中区和合町11-5	内 泌 消 胃 整 形 肛
月花眼科医院	月花一	浜松市東区西ヶ崎町195	眼
月照庵クリニック	鈴木芳江	浜松市中区上島2丁目11-15	精 神
兼子眼科医院	兼子善男	浜松市中区元城町219-20	
戸田耳鼻咽喉科医院	戸田行雄	浜松市北区初生町820-1	耳
湖東病院	猿原孝之	浜松市西区伊左地町8151	内小 神 内 胃 放
後藤内科医院	後藤吉規	浜松市東区中野町2271	内 リハ
光和整形外科医院	林典男	浜松市西区館山寺町1700-11	整
幸田クリニック	幸田隆彦	浜松市南区下江町48	消 内 内 糖 肛
幸田子供クリニック	幸田克好	浜松市西区西山町159-1	小
高橋内科医院	高橋晃	浜松市西区志都呂町4961	内 放 小
高原クリニック	高原英幸	浜松市中区連尺町313-29	循 呼 消 リ 耳
高塚耳鼻咽喉科医院	井本正利	浜松市南区高塚町4808-1	耳 氣 内 呼
高平内科	高平好美	浜松市中区佐鳴台4丁目3-12	内 呼 消 循
高柳内科消化器科医院	高柳茂和	浜松市西区大入見町3393-6	内 消
黒牧医院	黒牧武夫	浜松市中区海老塚1丁目11-5	産 婦
今井産婦人科医院		浜松市中区幸5丁目14-10	
今西こどもクリニック	今西雅彦	浜松市中区上島6丁目22-25	小 丸
佐鳴湖病院	山田善彦	浜松市中区佐鳴台6丁目3-18	精
佐鳴台こどもクリニック	鈴木成欣	浜松市中区佐鳴台4丁目40-43	小 丸

大野 正師	浜松市中区佐鳴台3丁目43-28	皮膚科	佐鳴台整形外科
石井 寛智子	浜松市中区佐鳴台3丁目39-4	皮膚科	佐鳴台皮膚科クリニック
佐野 正憲	浜松市西区湖東町1169-91	消化器科	佐野外科胃腸科医院
佐野 晃司	浜松市東区天王町1818	消化器科	佐野内科クリニック
小野 宏志	浜松市中区小豆餅4丁目4-20	消化器科	坂の上ファミリークリニック
坂口 高義	浜松市南区若林町153	産科	坂口産婦人科医院
三田 均	浜松市北区三方原町99-7	皮膚科	三田クリニック
三浦 一也	浜松市南区小沢渡町2195-2	精神科	三方原病院
岡崎 雅治	浜松市南区三和町337	皮膚科	三和診療所
三澤 邑子	浜松市中区佐藤3丁目3-1	産科	三澤病院
谷 邦彦	浜松市東区半田山4丁目7-15	精神科	山の端メソタルクリニック
山下 一弘	浜松市東区豊町671-1	循環器科	山下ハートクリニック
山口 学	浜松市中区東伊場1丁目11-2	消化器科	山口内科クリニック
山城 正敏	浜松市西区志都呂町1168	循環器科	山城内科医院
山本 崇晴	浜松市東区半田山4丁目41-5	呼吸器科	山本こどもクリニック
山本 直樹	浜松市中区寺島町300-1	消化器科	山本内科クリニック
	浜松市西区入野町6140-1	産科	産科・婦人科イフ・クリニック
岡田 和親	浜松市中区鶴江4丁目15-17	産科	産婦人科岡田医院
林 賢育	浜松市北区初生町777	産科	賢育産婦人科医院
田中 正純	浜松市中区相生町14-15	消化器科	賛天堂外科医院
金丸 光隆	浜松市西区西鶴江町621	消化器科	志都呂クリニック
寺田 和弘	浜松市中区住吉1-24-1	消化器科	寺田痛みクリニック
野澤 理	浜松市中区船越町34-5	消化器科	耳鼻いんこう科のぞわ医院
星野 知之	浜松市東区天王町1696	消化器科	耳鼻咽喉科サージュセンター-浜松
米元 重雄	浜松市中区海老塚1丁目3-8	消化器科	耳鼻咽喉科米元医院
野末 道彦	浜松市中区中央1丁目15-5 浜松	消化器科	耳鼻咽喉科野末クリニック
丸山 敬二	浜松市中区新津町40-1	消化器科	七草ファミリークリニック
	浜松市中区中島1-8-1	消化器科	社会保険浜松病院
宗宮 教壹	浜松市南区恩地町284	消化器科	宗宮こどもクリニック
秋元 保雄	浜松市中区和合町176-166	消化器科	秋元内科医院
船越 龍也	浜松市中区富塚町2132-186	消化器科	舟越整形外科医院
川村 修	浜松市東区上新屋町227-2	消化器科	循環器クリニック川村内科医院
藤原 千冬	浜松市中区元目町117-2	消化器科	循環器科・内科藤原千冬医院
水谷 謙二	浜松市北区初生町1176-12	消化器科	初生クリニック
小出 成行	浜松市中区茄子町352-1	消化器科	小出胃腸科内科医院
小澤 伯仁	浜松市中区野口町316	消化器科	小沢内科クリニック
小池 和憲	浜松市中区泉1丁目7-21	消化器科	小池神経科
小島 幸次朗	浜松市中区山手町23-12	消化器科	小島外科消化器科医院
小林 哲	浜松市南区高塚町2316-1	消化器科	小林外科医院
小林 利憲	浜松市中区広沢沢1丁目29-13	消化器科	小林眼科医院
小林 裕	浜松市中区富塚町1928-8 佐鳴台パークタウン東館	消化器科	小林内科消化器科医院
	浜松市東区和田町200-2	消化器科	松井クリニック
松永 義則	浜松市中区中央1丁目15-5 浜松	消化器科	松永内科クリニック
松下文昭	浜松市中区萩丘4丁目6-9	消化器科	松下文昭クリニック
松下 和良	浜松市東区和田町909-7	消化器科	松下外科医院
松下 敬子	浜松市中区下池川町20-1	消化器科	松下歯科内科クリニック
松村 徳和	浜松市中区葵東1丁目15-20	消化器科	松村産婦人科医院
松田 精	浜松市南区飯田町552	消化器科	松田内科・胃腸科
松田 保秀	浜松市西区入野町753	消化器科	松田病院
松本 高士	浜松市東区篠ヶ瀬町1172	消化器科	松本医院
上野 眞	浜松市北区根洗町579-5	消化器科	上野眼科
高橋 武昭	浜松市北区根洗町130	消化器科	常葉リハビリテーション病院

中村 耀志	濱松市東区西ヶ崎町1058	濱松市東区西ヶ崎町1058	消化器外科	中村 耀志
新村 日出夫	濱松市西区龍山寺町2686-1	濱松市西区龍山寺町2686-1	内小循	新村 日出夫
森岡 英二	濱松市中区富塚町2069	濱松市中区富塚町2069	産婦	森岡 英二
森下 正美	濱松市中区高丘東5丁目12-1	濱松市中区高丘東5丁目12-1	産婦性皮膚泌尿	森下 正美
森外科 医院	濱松市中区住吉3丁目4-10	濱松市中区住吉3丁目4-10		森外科 医院
森川 哲夫	濱松市中区鶴江3丁目51-20	濱松市中区鶴江3丁目51-20	外整 泌尿	森川 哲夫
森田 泌尿器科 医院	濱松市中区佐鳴台5丁目23-1	濱松市中区佐鳴台5丁目23-1		森田 泌尿器科 医院
森内科	濱松市西区入野町9037	濱松市西区入野町9037	内消 放	森内科
神経科 元城診療所	濱松市中区元城町216-25	濱松市中区元城町216-25	精神	神経科 元城診療所
神経科 日吉診療所	濱松市中区城北2丁目16-6	濱松市中区城北2丁目16-6		神経科 日吉診療所
神経科 浜松病院	濱松市中区広沢2丁目56-1	濱松市中区広沢2丁目56-1	精神	神経科 浜松病院
神川 内科 医院	濱松市中区寺島町1574	濱松市中区寺島町1574	内循内小皮	神川 内科 医院
神田 和弘	濱松市中区中央1-15-1 グラウンド メゾン 浜松2階	濱松市中区中央1-15-1 グラウンド メゾン 浜松2階	外乳	神田 和弘
神崎 外科クリニック	濱松市中区和合町27-13 和合メ ライカルビル3階	濱松市中区和合町27-13 和合メ ライカルビル3階	外乳 放	神崎 外科クリニック
須川 整形外科 医院	濱松市中区尾張町125-19	濱松市中区尾張町125-19	整 泌尿	須川 整形外科 医院
水本 レディースクリニック	濱松市東区西ヶ崎町796-1	濱松市東区西ヶ崎町796-1	産婦	水本 レディースクリニック
水野 クリニック	濱松市中区中島3丁目25-3	濱松市中区中島3丁目25-3	内呼吸 泌尿	水野 クリニック
杉浦 内科	濱松市中区布橋3丁目9-10	濱松市中区布橋3丁目9-10	内小消	杉浦 内科
菅原 眼科 医院	濱松市中区中央1丁目14-8	濱松市中区中央1丁目14-8	眼	菅原 眼科 医院
政本 医院 三方原クリニック	濱松市北区三方原町1258-6	濱松市北区三方原町1258-6	内消 泌尿	政本 医院 三方原クリニック
政本 病院	濱松市北区都田町755-47	濱松市北区都田町755-47	内消 小皮	政本 病院
清水 クリニック	濱松市中区向宿1丁目21-16	濱松市中区向宿1丁目21-16	内消 小皮	清水 クリニック
聖隷健康診断センター	濱松市中区住吉2-35-8	濱松市中区住吉2-35-8		聖隷健康診断センター
聖隷 三方原 病院	濱松市北区三方原町3453	濱松市北区三方原町3453	外	聖隷 三方原 病院
聖隷 浜松 病院	濱松市中区住吉2-12-12	濱松市中区住吉2-12-12	脳	聖隷 浜松 病院
聖隷 予防接診センター	濱松市東区中都町831-2	濱松市東区中都町831-2	乳外 内消内	聖隷 予防接診センター
西ヶ崎 診療室	濱松市東区中将町831-2	濱松市東区中将町831-2	耳内	西ヶ崎 診療室
西遠 小児科 医院	濱松市東区将監町21-10	濱松市東区将監町21-10	小	西遠 小児科 医院
西岸 アスクリニック	濱松市西区大平台3丁目29-5	濱松市西区大平台3丁目29-5	内	西岸 アスクリニック
西山 病院	濱松市西区西山町500	濱松市西区西山町500	内 泌尿	西山 病院
西村 ウィメンズクリニック	濱松市中区上島6丁目30-3	濱松市中区上島6丁目30-3	産婦	西村 ウィメンズクリニック
西村 整形外科	濱松市南区恩地町357	濱松市南区恩地町357	整 泌尿	西村 整形外科
西田 内科 医院	濱松市中区幸4丁目7-1	濱松市中区幸4丁目7-1	内消	西田 内科 医院
西脇 医院	濱松市中区和合町176-58	濱松市中区和合町176-58	内消	西脇 医院
青沼 眼科	濱松市東区半田山4丁目30-12	濱松市東区半田山4丁目30-12	眼	青沼 眼科
静岡 大学保健管理センター 一分室	濱松市中区城北3丁目5-1	濱松市中区城北3丁目5-1	内	静岡 大学保健管理センター 一分室
斎藤 耳鼻咽喉科	濱松市中区佐藤2丁目18-7	濱松市中区佐藤2丁目18-7		斎藤 耳鼻咽喉科
斎藤 整形外科 医院	濱松市中区小豆餅1丁目34-30	濱松市中区小豆餅1丁目34-30	整 泌尿	斎藤 整形外科 医院
石井 医院	濱松市東区積志町1651-2	濱松市東区積志町1651-2	内外 胃小放	石井 医院
石井 医院	濱松市中区上島1丁目23-2	濱松市中区上島1丁目23-2	産婦 小	石井 医院
石垣 甲状腺クリニック	濱松市中区松城町217-1	濱松市中区松城町217-1	他糖	石垣 甲状腺クリニック
石垣 耳鼻咽喉科 医院	濱松市中区高丘北1丁目31-20	濱松市中区高丘北1丁目31-20	耳	石垣 耳鼻咽喉科 医院
石垣 内科 医院	濱松市東区中野町1217	濱松市東区中野町1217	内神内 心内	石垣 内科 医院
石川 医院	濱松市中区富塚町1072-1	濱松市中区富塚町1072-1	脳外 泌尿	石川 医院
川村 整形外科 医院	濱松市北区三方原町1044	濱松市北区三方原町1044	整 泌尿	川村 整形外科 医院
泉川 医院	濱松市南区中田島町1615	濱松市南区中田島町1615		泉川 医院
浅井 外科 消化器科 医院	濱松市北区初生町715-1	濱松市北区初生町715-1	外消内 整肛	浅井 外科 消化器科 医院
前嶋 内科	濱松市北区三方原町1153-17	濱松市北区三方原町1153-17	循内呼吸 消化小	前嶋 内科
曾布川 医院	濱松市中区鶴江1丁目28-27	濱松市中区鶴江1丁目28-27	外消 泌尿	曾布川 医院
相羽 内科クリニック	濱松市中区板屋町110-5 浜松第 一生命ビル2階	濱松市中区板屋町110-5 浜松第 一生命ビル2階	内呼吸 消	相羽 内科クリニック
相羽 英雄	濱松市北区都田町8110-3	濱松市北区都田町8110-3	内消	相羽 英雄
増田 皮膚泌尿器科 医院	濱松市中区広沢3丁目13-11	濱松市中区広沢3丁目13-11	皮膚 泌尿	増田 皮膚泌尿器科 医院
足木 ひろ器科 皮膚科 医院	濱松市中区教員4丁目8-24	濱松市中区教員4丁目8-24	泌尿 皮膚	足木 ひろ器科 皮膚科 医院

村越 理康	濱松市中区鍛冶町140-4	内消リハ	村越 猛彦	濱松市北区初生町1373-6	内消消呼	村上 医院
多々見 光仁	濱松市中区堀塚1丁目6-7	内消小	多田 誠	濱松市東区小池町2923-1	整リハリウ	多田 整形外科 医院
大田 晴康	濱松市南区若林町950	整外リウリハ	大田 保忠	濱松市中区菅原町16-15	外消胃肛	大久保 外科 消化器科 医院
大坂 敏	濱松市中区富塚町3002-8	内小	大坂 敏	濱松市中区富塚町3002-8	内小	大坂 内科 医院
大場 宗徳	濱松市中区和合町220-248	内消外肛	大場 宗徳	濱松市中区和合町220-248	内消外肛	大場 外科 医院
有竹 澄江	濱松市東区笠井町103	内放	有竹 澄江	濱松市東区笠井町103	内放	大須賀 医院
大石 正晃	濱松市中区住吉2丁目9-8	内小	大石 正晃	濱松市中区住吉2丁目9-8	内小	大石 内科 医院
大竹 喬二	濱松市中区高丘北1丁目33-2	内小	大竹 喬二	濱松市中区高丘北1丁目33-2	内小	大竹 内科 医院
山口 智之	濱松市中区助信町38-17	産婦 産婦	山口 智之	濱松市中区助信町38-17	産婦 産婦	大脇 産婦 人科 医院
鈴木 日出夫	濱松市西区西山町41-1	内リハ	鈴木 日出夫	濱松市西区西山町41-1	内リハ	第2 西山 病院 西山 ナース ンク
滝波 ハートクニツク	濱松市南区新橋町510-1	内リハ	滝波 賢	濱松市南区新橋町510-1	内リハ	滝波 ハートクニツク
滝波 ハートクニツク	濱松市南区新橋町510-1	内外	滝波 賢	濱松市南区新橋町510-1	内外	滝波 ハートクニツク
宅間 内皮 皮膚科	濱松市中区山下町28	内消 循環	宅間 永至	濱松市中区山下町28	内消 循環	宅間 内皮 皮膚科
谷口 章雄	濱松市東区天王町1944	皮心内 精リハ	谷口 章雄	濱松市東区天王町1944	皮心内 精リハ	池谷 外科 医院
池田 内科 医院	濱松市中区常盤町138-9		池田 内科 医院	濱松市中区常盤町138-9		池田 内科 医院
竹下 光	濱松市中区曳馬6丁目12-18	内	竹下 光	濱松市中区曳馬6丁目12-18	内	竹下 内科 医院
竹下 内科 小児科 医院	濱松市南区東若林町1330		竹内 泉	濱松市中区伝馬町310-12		竹下 内科 小児科 医院
竹内 内科 医院	濱松市中区伝馬町310-12	内小	竹内 泉	濱松市中区伝馬町310-12	内小	竹内 内科 医院
竹内 内科 眼科 クリニツク	濱松市西区湖東町1487-41		竹内 司	濱松市西区湖東町1487-41		竹内 内科 眼科 クリニツク
中央 内科 クリニツク	濱松市中区千歳町106	内消小	永川 省一	濱松市中区千歳町106	内消小	中央 内科 クリニツク
中岡 クリニツク	濱松市東区積志町995	外胃 内肛	中岡 謙治	濱松市東区積志町995	外胃 内肛	中岡 クリニツク
中西 整形外科 医院	濱松市西区入野町16448-8	整リハ	中西 昌	濱松市西区入野町16448-8	整リハ	中西 整形外科 医院
中川 原内科 胃腸科 医院	濱松市中区城北1丁目16-6	消内 胃	中川 原 聖宣	濱松市中区城北1丁目16-6	消内 胃	中川 原内科 胃腸科 医院
中村 医院	濱松市東区原島町72-1	内小 消 胃	中村 忍	濱松市東区原島町72-1	内小 消 胃	中村 医院
中村 医院	濱松市南区増築町825-1	心内 内 神	中村 麻木	濱松市南区増築町825-1	心内 内 神	中村 医院
中村 内科 医院	濱松市中区富塚町23	内小 放	中村 有三	濱松市中区富塚町23	内小 放	中村 内科 医院
中谷 外科・消化器科 医院	濱松市中区和合町27-13 和合メ ライカルビル2階	外消リハ	中谷 雄三	濱松市中区和合町27-13 和合メ ライカルビル2階	外消リハ	中谷 外科・消化器科 医院
中島 クリニツク	濱松市南区中田島町444		中島 クリニツク	濱松市南区中田島町444		中島 クリニツク
中島 内科 消化器科 医院	濱松市中区海老塚2丁目17-23	消内 呼 循	中島 千春	濱松市中区海老塚2丁目17-23	消内 呼 循	中島 内科 消化器科 医院
中野 耳鼻咽喉科 医院	濱松市中区伝馬町311-8	耳 耳	中野 隆治	濱松市中区伝馬町311-8	耳 耳	中野 耳鼻咽喉科 医院
中野 内科 クリニツク	濱松市中区富塚町1038-2	内呼内 耳	中野 泰克	濱松市中区富塚町1038-2	内呼内 耳	中野 内科 クリニツク
猪俣 クリニツク	濱松市中区鍛冶町312-18 金原 ビル3階	循外 内	猪俣 和仁	濱松市中区鍛冶町312-18 金原 ビル3階	循外 内	猪俣 クリニツク
朝岡 眼科 医院	濱松市中区中央1丁目15-5 浜松 メライカルパークビル1階	眼	朝岡 真	濱松市中区中央1丁目15-5 浜松 メライカルパークビル1階	眼	朝岡 眼科 医院
朝山 病院	濱松市北区東三方町476-1	精 神 心 内	朝山 令次郎	濱松市北区東三方町476-1	精 神 心 内	朝山 病院
町田 皮膚科 医院	濱松市東区丸塚町531-11	皮 泌 透	町田 暁	濱松市東区丸塚町531-11	皮 泌 透	町田 皮膚科 医院
長谷川 耳鼻咽喉科	濱松市東区小池町28		長谷川 耳鼻咽喉科	濱松市東区小池町28		長谷川 耳鼻咽喉科
長田 外科 医院	濱松市中区中央2-9-1		長田 外科 医院	濱松市中区中央2-9-1		長田 外科 医院
長島 医院 婦人科 内科	濱松市南区小沢渡町1098-2	婦 内 産 婦	長島 園子	濱松市南区小沢渡町1098-2	婦 内 産 婦	長島 医院 婦人科 内科
長島 内科 医院	濱松市東区小池町2659-1	内小	長島 則夫	濱松市東区小池町2659-1	内小	長島 内科 医院
長尾 小児科 医院	濱松市中区広沢1丁目9-18	小 耳	長尾 正明	濱松市中区広沢1丁目9-18	小 耳	長尾 小児科 医院
鳥居 内科	濱松市西区和地町5075-4	内	鳥居 重夫	濱松市西区和地町5075-4	内	鳥居 内科
天王 病院	濱松市東区天王町1925	精 神 内 リハ	磯貝 佳子	濱松市東区天王町1925	精 神 内 リハ	天王 病院
田口 内科・循環器科 医院	濱松市東区和田町900-2	内 循	田口 敦史	濱松市東区和田町900-2	内 循	田口 内科・循環器科 医院
田中心 泌尿器科 皮膚科 医院	濱松市中区富塚町2039-1	泌 皮	田中 義憲	濱松市中区富塚町2039-1	泌 皮	田中心 泌尿器科 皮膚科 医院
田中 整形外科 医院	濱松市中区板屋町110-5 第一生 命日通ビル2階	整 リハ	田中 久重	濱松市中区板屋町110-5 第一生 命日通ビル2階	整 リハ	田中 整形外科 医院
渡瀬 眼科 医院	濱松市南区下江町456-2	眼	渡瀬 誠良	濱松市南区下江町456-2	眼	渡瀬 眼科 医院

渡辺 亨	浜松市中区中央3丁目6-13	内	渡辺 亨	渡辺耳鼻喉科医院
渡辺 耕平	浜松市中区和合町27-13 和合メ テイクビル3階	泌尿	渡辺 耕平	渡辺泌尿器科
藤井 則弘	浜松市中区小豆餅1-17-7	内消小	藤井 則弘	東漢堂消化器内科クリニック
藤井 俊男	浜松市西区大入見町12-12	内消放小	藤井 俊男	藤井内科医院
藤田 武史	浜松市中区富塚町1037-1	小	藤田 武史	藤田小児科医院
藤島 百合子	浜松市東区有玉北町1995	内神内リハ	藤島 百合子	藤島クリニック
藤野 圭司	浜松市中区城北2丁目15-12	整リハ	藤野 圭司	藤野整形外科医院
那須田 馨	浜松市西区坪井町4693-1	小	那須田 馨	那須田こどもクリニック
名倉 正三	浜松市北区三方原町57-5	内	名倉 正三	内科なごら医院
福間 尚文	浜松市中区佐藤3丁目7-8	内リウリハ	福間 尚文	内科リウマチ科福間クリニック
井上 康夫	浜松市中区助信町20-40	内リハ	井上 康夫	内科循環器科井上医院
平野 多加博	浜松市中区山手町22-14	内消	平野 多加博	内科小児科山手クリニック
小島 真理子	浜松市中区曳馬2丁目3-1	小内7L	小島 真理子	内科小児科小島医院
長林 勝彦	浜松市中区上島2丁目16-6	内小	長林 勝彦	内科長林医院
本田 龍三	浜松市中区相生町7-1	内小胃	本田 龍三	内科本田医院
内山 昭司	浜松市中区幸5丁目7-1	外整泌尿	内山 昭司	内山外科整形外科医院
内山 記世之	浜松市中区中沢町76-15	泌尿	内山 記世之	内山皮膚泌尿器科医院
内村 正幸	浜松市中区中央1-15-1 452F リ浜松2F	外消	内村 正幸	内科クリニック
平光 忠久	浜松市西区大入見町3011-1	内	平光 忠久	内田記念医院
小池 清彦	浜松市中区南浅田1丁目19-23	小産婦	小池 清彦	南浅田小池産科婦人科
白井 正夫	浜松市中区早出町1207-28	内小呼	白井 正夫	白井医院
白川 彰	浜松市東区将監町36	内消循神	白川 彰	白川内科消化器科循環器科
白鳥 政之	浜松市南区恩地町192	神内内小リハ	白鳥 政之	白鳥内科医院
畠山 眞行	浜松市中区富塚町2043-1	眼	畠山 眞行	畠山眼科
八田 峰夫	浜松市西区村楠町3995-1	内呼小リハ	八田 峰夫	八田医院
八木 久男	浜松市北区初生町1137-2	脳心内リウ精	八木 久男	八木医院
八木 昭介	浜松市南区小沢渡町1011	内消循	八木 昭介	八木内科医院
飯尾 健	浜松市中区元浜町302	泌尿	飯尾 健	飯尾皮膚科医院
美樹 明教	浜松市中区幸1丁目2-27	内	美樹 明教	泌尿器科・内科三樹医院
青島 茂雄	浜松市中区中央1丁目15-5 浜松 メテイクビル4階	泌尿	青島 茂雄	泌尿器科・皮膚科クリニック おしま医院
重野 哲三	浜松市東区西ヶ崎町334	泌尿	重野 哲三	泌尿器科外科重野医院
増田 宏昭	浜松市中区美東3丁目1-5	泌尿	増田 宏昭	皮膚科・泌尿器科すただ医院
尾藤 博道	浜松市南区三和町614-3	消外内麻小	尾藤 博道	尾藤クリニック
美甘 晋介	浜松市中区田町329-1	内外	美甘 晋介	美甘医院
箱留 行子	浜松市南区米津町2890	小	箱留 行子	浜松こども園診療所
鈴木 一也	浜松市北区豊岡町110	呼吸外	鈴木 一也	浜松とよおか病院
龍川 雅浩	浜松市東区半田山11-20-1	皮膚	龍川 雅浩	浜松医科大学医学部附属病院
小林 隆夫	浜松市中区富塚町328	産婦	小林 隆夫	浜松医療センター
齋藤 友治	浜松市中区佐藤1丁目22-22	内	齋藤 友治	浜松佐藤町診療所
藤島 一郎	浜松市中区和合町1327-1	リハ	藤島 一郎	浜松市リハビリテーションセンター リハセンター
林 雄一郎	浜松市中区伝馬町311-2	外	林 雄一郎	浜松市夜間救急室
牛山 知己	浜松市南区福島町1-1	泌尿	牛山 知己	浜松東病院
渡邊 文利	浜松市南区白羽町26	泌尿	渡邊 文利	浜松南病院
松田 宏一	浜松市東区大瀬町1568	外消放麻	松田 宏一	浜松北病院
梶原 建照	浜松市東区将監町25	外消胃肛氣	梶原 建照	浜松労災病院
富田 祐司	浜松市中区高丘北3丁目6-5	整リウリハ	富田 祐司	富田整形外科医院
富田医院	浜松市中区塩町123		富田医院	富田医院
鈴木 稔	浜松市中区板屋町102-1	眼	鈴木 稔	復明館眼科医院
福永 友明	浜松市西区湖東町1039-37	産婦	福永 友明	福永産婦人科
福士内科	浜松市中区佐藤1丁目4-20		福士内科	福士内科
平良 章	浜松市中区瓜内町804	内消循呼リ	平良 章	平良内科

母と子かばクリニック	松浦 俊樹	浜松市東区神立町570	産婦
峰谷外科医院	峰谷 徹	浜松市中区野口町260	外 整 放 肛
豊田医院	豊田 重市	浜松市中区砂山町343-5	内 小 小 肛
豊田小児科医院	豊田 小児科	浜松市中区住吉1丁目10-25	
望月眼科医院	望月 邦雄	浜松市中区寺島町181-3	眼
北原内科医院	北原 亮	浜松市西区西山町2211-3	内 糖
北川内科医院	北川 陸生	浜松市中区殿塚4丁目23-21	消 内
堀川クリニック		浜松市東区大蒲町86-17	
本間医院	本間 誠一	浜松市東区積志町1466	内 小 呼 小
本康医院	本康 宗言	浜松市東区中野町2061-1	内 循
本康内科医院	本康 勝	浜松市南区願院寺町350-15	内 小 胃 放
本田眼科医院	本田 実	浜松市中区鍛冶町125-9	眼
本田技工工業(株) 浜松製作所	吉川 恵造	浜松市中区葵東1丁目13-1	外 内
名和医院	名和 紀之	浜松市中区元城町115-1 住友ビル内	内
木戸メソナルクリニック	木戸 淳彦	浜松市中区平田町33-1	精 心 内 神
木村産科・婦人科	木村 制哉	浜松市北区東三方町94-3	産 婦 産
木村内科消化器科クリニック	木村 昌之	浜松市中区鷺江4丁目19-23	内 消 肛
木村敏夫内科医院	木村 哲夫	浜松市中区鷺江2丁目52-29	内 呼 消 循
木谷眼科医院	木谷 聡	浜松市東区将監町32-2	眼
木俣博之	木俣 博之	浜松市東区子安町319-1	消 外 整 小 肛
野口医院	野口 泰之	浜松市南区芳川町845	小 内 小 肛
野佐木クリニック	野村 紀之	浜松市中区砂山町361-1	
野村クリニック	野村 崇薄	浜松市南区下江町573-2	内 小 皮 泌
野村内科医院	野村 邦明	浜松市中区田町226-19	内 消
柳本診療所		浜松市西区篠原町1123	
友成医院	友成 久世	浜松市東区豊町2752-1	胃 内 消 外
有玉病院	岡崎 博	浜松市東区有玉南町1436	内 循 小 肛
有澤産婦人科医院	有澤 克夫	浜松市中区中央中央1丁目15-5 浜松メソナルビル5階	産 婦
鈴木医院	鈴木 光夫	浜松市東区豊町2255-1	外 胃 肛
鈴木内科クリニック	鈴木 秀樹	浜松市中区葵西4丁目20-17	内 呼 胃 循
鈴木内科医院	鈴木 良弘	浜松市南区東町692	内 小 呼 消 循
和クリニック	鈴木 和恵	浜松市南区増楽町1516-1	内 呼 小 肛
和恵記念病院	村松 學	浜松市西区入野町6413	内 精
和田小児科内科医院		浜松市中区高丘町102	
【浜名医師会】			
あひるクリニック	磯村 徳	浜松市西区雄踏町宇布見4863-1	消 内 外 肛
アイエム(株) 湖西診療所		浜松市梅田390	
あらい眼科	永島 保男	浜名郡新居町浜名205-1	眼
あらい産業クリニック	藤田 周子	浜名郡新居町新居3360-2	小 内
あき眼科	有木 玄	湖西市鷺津572-1	眼
いしはま医院	石濱 徹義	湖西市岡崎882-49	内 消
かなめ整形外科		浜松市西区馬郡町2203	
きもと小児科	木許 英樹	湖西市鷺津1191-1 サソビル和泉	小
こいで整形外科 皮膚科		湖西市古見861-1	
しらまつ整形外科	白松 兼次	浜松市西区雄踏町宇布見3985-1	整 小 肛 小 肛
すずき整形外科	鈴木 博	浜名郡新居町中之郷3636-11	整 小 肛 小 肛
なかしま内科	中島 秀康	湖西市古見862-5	内 消
なかもろクリニック	中村 耕治	湖西市駅前1丁目5-6	消 内 外 肛 小 肛
パティファクトリー(株)健康管理室		湖西市堤宿555	
みなとクリニック	鈴木 隆	浜名郡新居町新居486-1	内 循 内
安達産婦人科小児科医院	安達 武士	浜名郡新居町新居字渡場2097-1	産 婦 小

伊藤医院	伊藤 健	湖西市入出505	内消アル小	"
加藤医院	加藤 一晴	浜松市西区雄踏町宇布見7987-11	内消小	"
後藤内科医院	後藤 雄太	湖西市駅南4丁目2-33	内循内消内小	"
高橋産婦人科医院	寺田 肇	湖西市南台2丁目7-47	循内内	"
市立湖西総合病院	寺田 肇	湖西市鷺津2259-1	循内内	"
志都呂クリニック新居	長嶋 悟	浜名郡新居町内山2067-13	内循内	"
守田眼科	小助川 雅巳	湖西市駅南1丁目10-21		"
新所原医院	門園 明	湖西市新所原2丁目5-26	内小耳皮	"
新村医院	新村 昌平	浜名郡新居町新居3354-27	内小	"
榛名医院	榛名 正人	湖西市新所4014	内循	"
仁瓶整形外科医院	仁瓶 芳樹	浜松市西区雄踏町宇布見8113	整リハ外内	"
菅原眼科	菅原 一道	浜松市西区雄踏町宇布見4080-4	眼	"
正田医院	正田 栄	浜松市西区舞阪町弁天島2731-1	内循外消リハ放	"
西達皮膚科アレルギークリニック	石田 岳志	湖西市鷺津3318-1	皮アル	"
川原医院		浜名郡新居町新居1310		"
川口整形外科	川口 裕亮	湖西市新所原3丁目2-22	整リウリハ外	"
大久保小児科内科クリニック	大久保 利武	浜名郡新居町浜名168-7	小内アル	"
長尾クリニック	長尾 文之助	湖西市鷺津740-1	内循小	"
田村クリニック	田村 孝一	湖西市古見996-1	皮泌内リハ	"
藤野内科医院	藤野 琢也	浜松市西区舞阪町舞阪2121	内消胃循小鉄	"
足田医院	足田 順行	浜名郡新居町新居1323	内消内小	"
浜名病院	具 栄作	湖西市新所岡崎梅田入会地字藤ヶ池15-70	外肛消胃	"
舞阪クリニック	小山 仁	浜松市西区舞阪町長十新田98-1	外内消	"
弁天島田中外科クリニック	田中 保寿	浜松市西区舞阪町弁天島2658-95	外消肛皮リハ	"
野里医院	野里 信正	湖西市大知波字松本542-4	内小リハ	"
林耳鼻咽喉科医院	林 悦三	湖西市古見671-1	耳	"
鈴木医院	鈴木 博	浜松市西区雄踏町宇布見8910-1	整リハウリ	"
鷺津医院		湖西市鷺津786-1		"
【 引佐郡医師会 】				
クリニックかねこ	金子 寛	浜松市北区細江町中川172-1703	内心肛胃リハ	共同診療
クロヤナギ医院	黒柳 忠正	浜松市北区三ヶ日町宇志34-1	内	"
はまだ内科	濱田 有一	浜松市北区三ヶ日町三ヶ日884-3	内	"
はまなこ病院	村上 久夫	浜松市北区三ヶ日町都筑3664-9	内整リハ放	"
みかえ内科クリニック	中村 美加栄	浜松市北区三ヶ日町都筑2488-1	内呼アル小リハ	"
運美医院	瀧美 正典	浜松市北区細江町気賀506-2	内小産婦	"
引佐赤十字病院	山本 隆久	浜松市北区引佐町金指1020	内	同一開設者
越川医院	越川 健	浜松市北区細江町気賀972	外	共同診療
奥山診療所	名倉 康雄	浜松市北区引佐町奥山305-6	内小	"
岡田医院		浜松市北区三ヶ日町三ヶ日774		"
金指子どもクリニック	山田 克己	浜松市北区引佐町金指1547-10	小	"
三ヶ日中央外科	加陽 直美	浜松市北区三ヶ日町岡本823-1	外内脾胃小	"
寺田クリニック	内藤 修	浜松市北区細江町中川172-2418	泌内外皮	"
種部整形外科医院	種部 直之	浜松市北区細江町中川172-2254	整リハ	"
十字の園診療所	後藤 幸一	浜松市北区細江町中川1720-11	内	"

重症心身障害児施設おぞら療	浜松市北区細江町中川7448				
膏沼内科消化器科医院	浜松市北区細江町気賀747-1	消内小			
石田耳鼻咽喉科医院	浜松市北区細江町中川7172-2406	耳			
町田眼科医院	浜松市北区細江町中川1967-1	眼			
長田医院	浜松市北区細江町気賀144-3	内消小			
浜名湖エッセの園診療所	浜松市北区細江町中川7220-99	内消			
牧原医院	浜松市北区引佐町井伊谷1741	精内心内小			
木俣医院	浜松市北区細江町気賀61-1				
有木医院	浜松市北区三ヶ日町三ヶ日370-1				
林医院	浜松市北区引佐町井伊谷635	内			
縣陽医院	浜松市北区三ヶ日町三ヶ日653-2	小内呼循			
【磐田市医師会】					
NTN(網)磐田製作所診療所	磐田市東貝塚1578	内		共同診療	
いわせ医院	磐田市三ヶ野1407-1	内外肛皮リ			
おおかわ耳鼻咽喉科	磐田市南田74-3	耳			
おおつ内科小児科	磐田市堀之内1399-2	内呼消循			
おおわら内科	磐田市大原1411	内リウカ			
かやまクリニック	磐田市富里39-2	内消リハ放			
サークルクリニック	磐田市二之宮1596	外内胃循			
さくらクリニック	磐田市国府台字大溝100-1	内呼消循			
さざん眼科	磐田市卓崎663-3	眼			
すずかけヘルスケアホスピタル	磐田市大原2042-4	内リハ			
すずきハートクリニック	磐田市見付字東坂1277-1	循内小			
すずき耳鼻咽喉科医院	磐田市南田字西74-3				
スミ整形外科医院	磐田市宮之一色830-3	整リハリウ			
せきおか整形外科	磐田市豊岡5132-1	整リハリウ			
とものクリニック	磐田市中泉字御殿2270-8	外内消肛			
ハートセンター磐田	磐田市見付1819-91	循内			
ほかまた内科医院	磐田市加茂1184-3	内			
ひめの医院	磐田市小立野135-3				
ふじた眼科	磐田市宮之一色686-2	眼			
ペイトリック山城	磐田市弥藤太島534-1				
ますいこどもクリニック	磐田市立野505-1	小			
みつけ整形外科	磐田市見付1852-16	整リウリハ			
みつけ内科クリニック	磐田市水堀395-1	内神内脳外			
ヤマハ発動機株式会社 本社診	磐田市新貝2500	内			
よしだ眼科医院	磐田市福田2480-2	眼			
伊藤医院	磐田市見付二番町2348-2	消内小			
医療法人明徳会 新都市病院	磐田市中泉御殿703	泌			
駿南クリニック	磐田市大原字浮ヶ原713-1				
於保老健センター	磐田市一色26	内			
横地内科消化器科医院	磐田市安久路2241-1	内消			
夏目整形外科	磐田市加茂913-2	整リウリハ			
河合整形外科	磐田市長大之郷298	整リハ			
吉村内科医院	磐田市大久保895-14	内			
吉田医院	磐田市見付2677-5				
金田内科医院	磐田市城之崎2丁目6-1	内小呼循			
溝口外科医院	磐田市見付加茂川通5808				
高安産婦人科内科医院	磐田市中平松402-2	産婦内			
高安整形外科クリニック	磐田市西貝塚2243	整リハリウ外			
高橋医院	磐田市掛塚755	内小			

国府台整形外科	鈴木 暉男	磐田市国府台41-32	整 外 小
三才堂医院	磐田市国府台7-1		
三上内科小児科医院	三上 雅郎	磐田市鎌田865-2	内 小 小
山下クリニック	山下 冬樹	磐田市二之宮 1 6 7 7-1	内 小 小
山崎医院	山崎 晃	磐田市十郎島6-1-2	内 呼 小
産婦人科西垣ARTクリニック	西垣 新	磐田市中泉497-1 天平のまち2 階	産 婦
市川クリニック	市川 寛	磐田市豊岡5129-1	皮 小 形
耳鼻咽喉科やすはら医院	安原 秋夫	磐田市宮之一色822-1	耳
耳鼻咽喉科気管食道科山下医院	平井 滋夫	磐田市二之宮東19-6	耳 氣
小坂整形外科・形成外科	小坂 道夫	磐田市中泉田町1360-1	整
小須賀医院	小須賀 克	磐田市森下86	内 小 小
小池内科医院	小池 和夫	磐田市下太338	内 小 小
松原内科呼吸器科医院	磐田市新屋53-2		
上岡田内科小児科医院	小澤 龍司	磐田市新屋53-2	内 小 小
上杉内科医院	上杉 卓	磐田市中泉322-3	内 呼 胃 循
森クリニック	森 隆	磐田市気子島字打開1371	胃 肛 内 外 小
森下医院	森下 剛秀	磐田市豊岡5131-1	内 循 小
神林クリニック	神林 知幸	磐田市富丘867-1	泌 内 外 皮
水谷皮膚科・形成外科医院	水谷 宏一	磐田市安久路2丁目2-4	形 皮
杉山整形外科医院	杉山 義弘	磐田市平間字堤外1274-113	整 外 小
西貝耳鼻咽喉科クリニック	梅原 潤一	磐田市安久路2丁目2-1	耳
青島眼科	青島 周朗	磐田市中泉1563-9	眼
青島循環器科内科医院	青島 重幸	磐田市中泉1481-3	内 循
石川皮膚科医院	石川 武人	磐田市宮之一色870-1	皮 小
川口医院	川口 二郎	磐田市富士見町3丁目8-22	内 消
大橋医院	大橋 和史	磐田市豊浜3030-12	内 消
竹内耳鼻咽喉科医院	竹内 和夫	磐田市見付一番町2774-3	耳
中嶋小児科医院	中嶋 成剛	磐田市大久保49-2	小 小
田上診療所	田上 誠二	磐田市福田1494-12	内 小 小
田中医院	田中 諭	磐田市見付一番町2909-1	内 小 循 放
渡辺皮膚科医院	渡辺 規矩夫	磐田市中泉129-1	皮 小
藤井タニクリニック	藤井 俊朗	磐田市西貝塚2251	産 婦
内科・胃腸科岡田医院	岡田 千曲	磐田市中泉2406-2	内 胃
日野産婦人科医院	日野 和雄	磐田市宮之一色817	産 婦 内
磐田マイツ睡眠障害治療クリニック		磐田市中田648-1	
磐田原病院	辛島 尚士	磐田市大久保42-15	精 氣
磐田市立総合病院	北村 宏	磐田市大久保512-3	外 氣
磐田脳神経外科病院	金子 的実	磐田市見付1766-1	脳 外 小
磐南中央病院	朝比奈 紀久雄	磐田市気子島978	内 外 小 神 内
富士ヶ丘内科	大石 英俊	磐田市東原167-4	内 小 神
服部病院	山名 純一	磐田市西貝塚3781-2	内 精 神
福永クリニック	福永 研	磐田市千手堂951	小 小 外 内
福田眼科	福田 馨	磐田市城崎3丁目4-10	眼
福田西病院	木野 孫史	磐田市一色22	精 神
福本医院	福本 育郎	磐田市福田5452	外 胃 内
片桐小児科・内科医院	片桐 智也	磐田市見付清水町2689-2	小 内 内
豊田いせい病院	姫野 一成	磐田市小立野102	内 呼
豊田ハートクリニック	杉本 千佳子	磐田市立野2013-10	内 循
豊田診療所	屋田 為夫	磐田市豊田327	内 小 消
北原医院	北原 大文	磐田市二之宮1562	内 小 消
本田クリニック	本田 仁	磐田市福田中島273-1	内 小 神 内 外 小
木佐森医院	木佐森 正樹	磐田市国府台55-1	内 小 小
野口外科胃腸科医院	磐田市宮之一色8		
滝澤クリニック	佐藤 敦	磐田市豊岡金洗5135-1	泌
鈴木クリニック	鈴木 浩三	磐田市寺谷338-2	内 呼 消 循
鈴木小児科医院	鈴木 東洋	磐田市中泉270-1	小 小
鈴木内科	鈴木 恒夫	磐田市白拍子57	内 小
和田整形外科・外科医院	和田 充弘	磐田市富士見町1丁目11-13	整 外 小

【警周医師会】	いしざかクリニック	石坂 恭一	磐田市新開343-3	内 小 循 リハ	共同診療
	いしづか小児科・内科クリニック	石塚 了士	袋井市上山梨1547	小 内	
	おのてらクリニック		袋井市上山梨字宮西131-1		
	せきづか皮膚科	關塚 敏之	袋井市久能1973-1	皮 アシ 形	
	でんた整形外科	傳田 正史	袋井市下山梨2丁目14-8	整 外 リハ リウ	
	てんりゅう耳鼻科皮膚科クリニック	中島 仁	浜松市天竜区二俣町二俣958	耳 皮 アシ	
	としい痛みクリニック	島居 英文	袋井市久能1971-4	麻	
	ひりゅうクリニック	宇佐美 隆利	浜松市天竜区二俣町阿蔵304-9	泌 外	
	ひろ整形外科	間瀬 啓一	浜松市天竜区二俣町二俣1491	整 外 麻 リハ	
	みつばし医院	三橋 孝	袋井市西田20-1	泌 外	
	旭日小児科医院	黄 義弘	袋井市旭町2丁目3-7	小	
	井原外科医院	井原 祐治	袋井市三門町9-19	外 消 胃 内	
	永田内科・消化器科医院	永田 成治	袋井市川井856-9	内 消	
	岡本医院	岡本 純哉	浜松市天竜区善野町気田527	内 外 整	
	下出耳鼻咽喉科医院	下出 康利	袋井市高尾町13-11	耳	
	下睡の杜レディースクリニック	中村 潔史	袋井市可睡の杜31-6	婦 産	
	河野内科医院	河野 一広	袋井市方丈3丁目7-9	内	
	笠原産婦人科医院	笠原 孝之	袋井市葵町1丁目7-1	産 婦	
	岩谷医院	岩谷 信行	周智郡森町森1721-7	外 内 リハ	
	岩本外科医院	岩本 實	袋井市諸井1154-1	外 整	
	亀井内科	亀井 健	浜松市天竜区水窪町奥領家3330	内	
	宮嶋耳鼻咽喉科	宮嶋 佳世子	袋井市堀越2丁目8-5	耳	
	橋本内科循環器科医院	橋本 龍生	袋井市高尾259-2	内 循 内	
	栗田眼科医院	栗田 邦雄	袋井市新屋3丁目1-13	眼	
	公立森町病院	中村 昌樹	周智郡森町草ヶ谷391-1	外 肛	
	高尾メタルクリニック	弘津 晶子	袋井市高尾町5-22	精 心 内 精 神 神	
	佐久間病院	三枝 智宏	浜松市天竜区佐久間町中部18-5	内	
	坂口医院	坂口 潤子	袋井市久能1510	内	
	三木小児科医院	三木 純	袋井市泉町1丁目7-5	小	
	山名診療所	加藤 一暁	袋井市春岡588-1	内 循 内	
	山崎医院	山崎 玉仁	周智郡森町城下623-1	内 小	
	市川医院	市川 伊佐夫	浜松市天竜区山東4300-1	内	
	志村内科医院	志村 昌大	袋井市久能1973-3	内 呼 小	
	耳鼻咽喉科本間医院		浜松市天竜区佐久間町川合886		
	守田内科消化器科医院	守田 政彦	浜松市天竜区二俣町二俣1388-1	消 内	
	善野診療所	小林 拓	浜松市天竜区善野町田黒98-1	消 胃 内 小 外	
	諸井医院	諸井 進一郎	袋井市堀越3丁目8-5	内 小	
	小泉医院	小泉 三千象	浜松市天竜区善野町堀之内984-2	内	
	小野クリニック	小野 七生	袋井市堀越2丁目8-7	内 呼 消	
	小林医院	小林 康宏	周智郡森町飯田3068-63	内 外	
	庄子眼科医院	庄子 宇一	袋井市高尾町20-24	眼	
	象先堂鈴木医院	鈴木 均	浜松市天竜区二俣町二俣91-1	内 消 小	
	城所医院	城所 龍一	袋井市広岡1463-2	内 消 小	
	森の家クリニック	家城 真里	周智郡森町森1562-1	内 外 整 リハ	
	神崎医院	神崎 なつ子	袋井市膝町10-5	産 婦	
	神谷医院	神谷 純	袋井市岡崎2369-1	内 循	
	仁成堂小澤医院	小澤 靖	浜松市天竜区善野町堀之内11	内 外 皮	
	清水産婦人科医院	清水 敏彰	袋井市袋井306	産 婦	
	西原眼科医院	渡辺 みどり	浜松市天竜区二俣町鹿島302-7	眼	
	西村医院	西村 欣也	周智郡森町中川360-4	内 循	
	西渡診療所	海老原 勇	1 浜松市天竜区佐久間町大井2435-	呼 内	
	青葉こどもクリニック	伊藤 政孝	袋井市高尾1780	小 アシ	
	川島整形外科医院	川島 弘三	袋井市方丈4丁目3-14	整	
	浅羽医院	徳永 宏司	袋井市浅羽1760-8	内 消 内	

浅倉医院	五十嵐 正広	浜松市天竜区善野町気田1040-2	胃内消	"
前本診療所		袋井市高尾1496-50		"
袋井みつかわ病院	藤森 暁彦	袋井市友永1111	内小	"
大草医院	大草 康弘	袋井市国本2009-1	皮膚形性	"
天竜子ども医院	太田 邦明	浜松市天竜区二俣町阿蔵中ノ坪 137-19	小	"
天竜すずかけ病院	古川 宣	浜松市天竜区二俣町二俣2396-56	小	"
天竜吉田医院	吉田 達也	浜松市天竜区二俣町二俣2406-2	内リハ放	"
天竜厚生会診療所	湯浅 肇	浜松市天竜区渡ヶ島221	内心内消	"
渡辺整形外科	渡邊 勝典	袋井市堀越3丁目8-8	整形外科リハ	"
徳永医院	徳永 忠司	袋井市西同空149-1	内消小皮リハ	"
二俣医院	齋藤 了一	浜松市天竜区二俣町二俣1259	内小放	"
龍山診療所	若林 宏知	浜松市天竜区龍山町戸倉711-2	内外小	"
林ケリニツク	林 幸梓	浜松市天竜区横山町532	内消胃小	"
鈴木医院		浜松市天竜区熊2046-1		"
鈴木診療院	鈴木 勝彦	浜松市天竜区水窪町奥領家2632-2-1	内小外放	"
登録医療機関				
内科 751施設				

救急医療の提供の実績

1 重症救急患者の受入れに対応できる医療従事者の確保状況

救急用又は患者輸送用自動車により搬入した救急患者の数	1,977人 (901人)
上記以外の救急患者の数	3,924人 (1,038人)
合計	5,901人 (1,939人)

(注) それぞれの患者数については、前年度の延べ数を記入すること。
括弧内には、それぞれの患者数のうち入院を要した患者数を記載すること。

救急用又は患者輸送用自動車	1台
---------------	----

地域の医療従事者の資質の向上を図るための研修の実績

1 研修の内容

1 研修の内容

オンライン・ケア及び各専門分野の知識、技術の習得のために地域の医師、医療従事者の生涯学習の場として研修を行い、地域医療機関との機能分担と連携を図り、地域全体の医療水準の向上を推進する。

2 研修の実績

研修者数	1,637人
------	--------

(注)前年度の研修生の実数を記入すること。

3 研修の体制

(1) 研修プログラムの有無 有 無

(2) 研修委員会設置の有無 有 無

(3) 研修指導者

研修指導者氏名	職 種	診療科	役 職 等	臨床経験年数	特 記 事 項
俵原 敬	医師	循環器内科	副院長	28年	教育責任者
鈴鹿 知直	医師	脳神経外科	副院長	30年	
奥田 康一	医師	外科	副院長	31年	
安見 和彦	医師	病理	部長	22年	
山田 喜広	薬剤師		薬剤部長	36年	
桜井 恵子	看護師		看護副部長	38年	
小林 ルミ	看護師		看護師長	27年	
西谷 晴美	臨床検査技師		検査技師長	40年	
佐々木 昌俊	放射線技師		放射線課長	28年	
宮分 千明	管理栄養士		栄養指導係長	20年	
浅井 聡	理学療法士		理学療法係長	22年	

(注) 教育責任者については特記事項欄にその旨を記載すること。

4 研修実施のための施設及び設備の概要

施設名	床面積	設備概要
研修ホール	161.78 m ²	(主な設備) 机 36 台、椅子 200 脚、大型スクリーン、PC/プロジェクター一体型システム、ホワイトボード、演台
会議室 2	21.17 m ²	(主な設備) 大机 1 台、椅子 12 脚、プロジェクター (移動式)、スクリーン (移動式)
会議室 3	37.97 m ²	(主な設備) 机 4 台、椅子 16 脚、プロジェクター (移動式)、スクリーン (移動式)、LAN 接続コネクタ
会議室 4	30.28 m ²	(主な設備) 机 4 台、椅子 16 脚、プロジェクター (移動式)、スクリーン (移動式)、LAN 接続コネクタ
	m ³	(主な設備)
	m ³	(主な設備)
	m ³	(主な設備)

平成22年度 医療従事者関係の研修会・講演会

浜松赤十字病院

開催日時	会場	研修内容・テーマ	講師	対象者	参加者数
22 4 16	浜松赤十字病院	食道癌・胃癌低浸襲治療と現況	慶応義塾大学一般・消化器外科教授 坂北川光雄	医療従事者	61
22 5 21	浜松赤十字病院	内分泌性高血圧	浜松医科大学 第二内科 講師 中野 淳隆	医療従事者	54
22 5 11	浜松赤十字病院	浜松PET核医学研修	浜松医科大学 特任教授 鳥塚 達郎	医療従事者	53
22 5 27	浜松赤十字病院	長崎大学病院緩和ケアチームの活動と地域連携	長崎大学病院 麻酔科・緩和ケアチーム 助教 北条美能留	医療従事者	54
22 6 8	浜松赤十字病院	外科医としての人生・私の臨床研究・これからの浜松医大	浜松医科大学 学長 中村 達	医療従事者	50
22 6 12	浜松赤十字病院	日赤いきいき健康塾 「増加している【せんそく】の治療～呼吸療法を中心として～」	浜松赤十字病院 呼吸器内科部長 井手嶋大郎	一般市民	101
22 6 18	浜松赤十字病院	産業保健とは、「理解と」活動を期待します。	産業医科大学 学長 和田 攻	医療従事者	99
22 6 30	浜松赤十字病院	骨粗鬆症診療におけるピットフォールと最近の話題	浜松医科大学 整形外科 講師 星野裕信	医療従事者	33
22 7 10	豊田市立文化センター	創傷ケアセミナー キヤロバ講演会 「下肢慢性創傷の治療の実際」	浜松赤十字病院 創傷ケアセンター 学長 小谷野豊一	中東遠地区 医療従事者	64
22 7 16	浜松赤十字病院	メタヘルプス増進のための「脳梗塞の再発予防における抗血小板剤のリスク&ベネフィット」	慶応義塾大学 医学部 神経内科・脳血管障害予防医学講座 准教授 星野晴彦	医療従事者	33
22 7 22	浜松赤十字病院	医師向け頸動脈エコーヘルプセミナー	日本超音波医学会 認定超音波専門医 羽木裕雄	医療従事者	21
22 9 25	浜松赤十字病院	「地域医療のこれからと赤十字病院の役割」	浜松赤十字病院 院長 安藤孝史	一般市民	92
22 9 30	浜松赤十字病院	2型糖尿病の病態と長期予後を見据えた治療戦略	浜内科クリニック 院長 浜 尚哉	医療従事者	83
22 10 4	浜松赤十字病院	米圃における足病医によるケア	ミニア臨床責任者 米圃足病外来 科医 笠井中豪	医療従事者	37
22 10 22	浜松赤十字病院	糖尿病と高齢者に対する漢方治療の実際	聖隷浜松病院 血液内科部長 玉島貞芳	医療従事者	75
22 10 26	浜松赤十字病院	糖尿病治療とツツケア	国家公務員共済組合連合会 立川病院 院長 犬島 賢	医療従事者	56
22 10 30	豊橋市民文化センター	創傷ケアセミナー キヤロバ講演会 「下肢慢性創傷の治療の実際」	浜松赤十字病院 創傷ケアセンター 学長 小谷野豊一	豊橋地区 医療従事者	68
22 11 27	浜松赤十字病院	日赤いきいき健康塾 「よくあるオシッコの話～尿もれ・排尿障害を中心に～」	浜松赤十字病院 泌尿器科部長 衣山大樹	一般市民	140

22	12	14	浜松赤十字病院 NSAID/抗血小板療法中の消化 器障害をどうするか	浜松医科大学臨床研修センター 消化器内科 准教授 古田隆久	医療従事者	42	
23	1	13	浜松赤十字病院 心房細動とその治療 ～フープリンの使い方について	浜松赤十字病院 循環器内科 榎原 敬	医療従事者	16	
23	1	25	浜松赤十字病院 実地医家における実践的喘息治 療～軽症喘息を中心に～	宮川医院 院長 宮川武彦	医療従事者	41	
23	2	8	浜松赤十字病院 「メモグラフィ」読影症例検討会	浜松赤十字病院 乳腺外科部長 清野徳彦	医療従事者	20	
23	2	16	浜松赤十字病院 消化管腫瘍の内視鏡的治療	慶応義塾大学医学部 腫瘍セク ター 低侵療法研究開発部門 教授 矢作直久	医療従事者	51	
23	3	9	浜松赤十字病院 Ischemic preconditioningに於 ける臓器保護作用とくにαカル シウム拮抗剤を中心として～	岐阜大学大学院医学系研究科 循 環病態学・呼吸病態学 教授 漢口信也	医療従事者	36	
22	3	15	浜松赤十字病院 日赤いきいき健康塾 「足の健康を考える ～元気の源は足にある～」	浜松赤十字病院 血管外科部長 小谷野壽一	一般市民 医療従事者	180	
合計							1,637

診療並びに病院の管理及び運営に関する諸記録の体系的な管理方法

管理担当者氏名	医事課長 二橋 純
管理責任者氏名	事務部長 中村 久男

診療に関する諸記録	病院日誌、各科診療日誌、処方せん、手術記録、看護記録、検査所見記録、エックス線写真、紹介状、退院した患者に係る入院期間中の診療経過の要約	診療録管理室	平成19年11月から電子カルテ方式、電子カルテは1患者IID。	保管場所	分類方法
病院の管理及び運営に関する諸記録	共同利用の実績	地域医療連携課			
	救急医療の提供の実績	医事課			
	地域の医療従事者の資質の向上を図るための研修の実績	地域医療連携課			
	閲覧実績	医事課			
	紹介患者に対する医療提供及び他の病院又は診療所に對する患者紹介の実績の数を明らかにする帳簿	地域医療連携課			

注)「診療に関する諸記録」欄には、個々の記録について記入する必要はなく、全体としての管理方法の概略を記入すること。

病院の管理及び運営に関する諸記録の閲覧方法及び閲覧の実績

閲覧担当者氏名	事務部長 中村 久男
閲覧担当者氏名	総務課長 溝口 てる子
閲覧の求めに応じる場所	管理棟事務室内

前年度の総閲覧件数	4件	
閲覧者別	医師	1件
	歯科医師	0件
	地方公共団体	0件
	その他	0件

(注) 閲覧件数については、前年度の総延べ数を記入すること。

委員会の開催の実績

委員会の開催回数	1 回
----------	-----

委員会における議論の概要
<p>地域医療支援病院運営委員会 開催日時：平成23年1月21日(金) 14:00～15:00 委員の現員数：8名 出席した委員の数：8名 議題：1. 平成21年度・平成22年度(12月まで)の主な認定・取得実績 2. 平成21年度・平成22年度(12月まで)の業務実績報告 3. 質疑応答 4. その他 病院管理者への意見の有無：有 議事録は、別添のとおり</p>

(注) 委員会の開催回数及び議論の概要については、前年度のものを記載すること。

地域医療支援病院会
議事録

院長	副院長	事務部長	看護部長	総務部長	会計部長	企画部長	課長	課長	課長	課長	課長

平成23年1月21日(金)14:00～15:00

浜松赤十字病院 会議室 (第3・第4)

第2回 地域医療支援病院運営委員会

記録 事務局：平野

出席者

- 委員長 安藤 幸史 (浜松赤十字病院長)
 - 委員 福田 幹男 (浜北区長)
 - 委員 坂尾 正 (浜北医師会長)
 - 委員 小野 皓 (浜北自治連合会長)
 - 委員 伏屋 健一 (浜松赤十字病院ボランティアサークル会長)
 - 委員 鈴鹿 知直 (浜松赤十字病院副院長)
 - 委員 中村 久男 (浜松赤十字病院事務部長)
 - 委員 二橋 祥子 (浜松赤十字病院看護部長)
 - 事務局 平野 真佐江 (浜松赤十字病院 地域連携課長)
- オプザーバー
- 溝口 てる子 (総務課長)
 - 二橋 純 (会計課長)
 - 鈴木 哲也 (企画課長)
 - 太田 美次 (連携課)
 - 清水 雅典 (連携課)
- (■:出席 □:欠席)

次第

1. 開会
2. 院長 あいさつ
3. 議事

- (1) 平成21年度・平成22年度(12月まで)の主な認定・取得実績
- (2) 平成21年度・平成22年度(12月まで)の業務実績報告
- (3) 質疑応答
- (4) その他 患者満足度調査報告

1. 開会

2. あいさつ

昨年はいろいろな認定を受け、職員ががんばってくれた。医師獲得のための大学への訪問を行っているが医師派遣はなかなか難しい状況である。看護師も少しずつ増えており、もう一病棟を早く開けるようにがんばっている。産科についても何とかできるような努力しているが、なかなか難しい状況である。是非いろいろなご意見を賜りたい。

3. 議事

(1) 平成21年度・平成22年度(12月まで)の主な認定・取得実績報告
看護体制7:1、地域医療支援病院(報告済み)、基幹型臨床研修病院となったこと
病院の機能と医療の質向上に取り組んでいるとの評価を受け、日本病院機能評価認定病院に承認された事を報告。当院の認定看護師を報告した。
(企画課長 鈴木)

(2) 平成21年度・平成22年度(12月まで)の業務実績の報告
平成21年度及び開催時期が遅れた為、平成22年度の12月までの患者数、紹介率
救急患者数、医療機器の共同利用状況を報告する。
入院患者数は平成22年に入り少し落ちている。外来患者は増加傾向である。
診療所からの紹介が定着し、紹介患者は増加傾向であり、それに伴い逆紹介も増えている。初診患者の47%が紹介である。
(地域連携 平野)

(3) 質疑応答

区長(Q)・・・健康管理センターにて検診を受け体制・対応など丁寧でよい。
もう少し広さが必要と感じた。
A・・・狭く感じている。別建物にできればいいが・・・

区長(2)・・・外来の待ち時間はどのくらいか

A・・・30分から1時間くらい(データ調査上)

区長(2)・・・産科の開設時期について、今後の予定を伺いたい。

A・・・当初の予定からだいぶ遅れてしまった、現在も医大と交渉中であり

24年度には開設できるよう検討を続けている。

区長・・・北部に産科の医療機関がないので期待されている。

かんばってほしい。天竜区からも期待されている。

区長(2)・・・外科の紹介患者が多いか、何か理由があるのか。(満足度調査資料より)

A・・・特に理由はないが、外科、循環器、整形が当院の主となっており、内科が少な

いのは、内科標記の常勤医師がいまい為である。循環器が内科全般の受け入

れもしている。

医師会(2)・・・日赤には、常にお世話になっており、感謝している。

日赤での講演会等の行事は水曜日を避けて頂きたい。水曜日は医師会の

行事が入っている為、参加できない。

A・・・なるべく水曜日を外すよう気をつけます。

医師会・・・開業医は診療所と自宅が別になつていて、人がほとんどであり、19:00以降の

体制がとれない。

日赤で時間外の救急を受け入れをしてくれて、大変助かっている。

また、災害時の開業医の参集体制も見直しをかけていきたい。

区長・・・災害時の体制は行政・医師会・日赤との連携でトリアージ訓練等が必要である。

医師会・・・災害時の対応について、開業医はトリアージの方法がよくわからないので、

日赤の医師に災害訓練で現場指導して欲しい。

医師会・・・医師不足については、日赤で研修を受けたいと思えるようにすることが必要で

あると思う。先生方は1分でも惜しいと思うので、早く充実すべきと思う。

医師研修は日赤で受けたいと思えるようになる事が必要と思う。

自治会・・・病院の経営状況はどうか

A・・・経営はトリアージの状況、来年度は良い方向になると思う。

赤字の原因は借金にある。

ボラテア・・・日赤のボラテア会員は増えている。

病院の評判が良いからであり、この状況を継続して欲しい。

委員の活動は現在午前のみであったが、午後の体制も作っていく。

(4) その他

患者満足度調査について結果報告する。

外科・循環器・整形の受診比率が高い。内科は標記が専門別標記となっており、内科とし

ての常勤医師がいまい為、少ない比率となっている。

選択理由から、当院が紹介型の病院であることが、理解されていると考えられる。

総合評価は100点満点中、80点以上が大半を占めている。

鈴鹿Dr.・・・消防へり(はまかぜ)が当院に降りることが多い、特徴としてへのローターを止

めないで、患者搬送を行うため、音がうるさいと思う。

ボラテアについては、入院患者は医療ない時間は、レピリをいるか、何もなし

療養だけの時間となっており、話相手が必要としている方もいるので、意見を聞き

ながら対応していただけたらと思う。

事務部長・・・明るく働きやすい職場を目指している。

医師の確保、分娩の再開など問題が差し迫っている。医大等へ訪問し折衝を

続けている。

看護部長・・・看護師の定着率は良い方と思う。メタナル面のフオロも行き看護師を増やし

て行きたい。また、高校へも訪問し、高校生に看護師を目指してもらえよう働き

かけている。

院長・・・10月からフリエルの看護師の採用をする。聖隷浜松と日赤が今回採用した。

地域連携講・・・1月の雪の日以来、入院対象の患者依頼が増え、ベッド調整がつかない

状況が続いている。お受けできない場合もあるのご理解いただきたい。

第2回 浜松赤十字病院地域医療支援病院運営委員会

日時：平成23年1月21日(金)午後2時
会場：浜松赤十字病院 第3・第4会議室

次 第

- 1 開会
- 2 院長 あいさつ
- 3 議事
 - (1) 平成21年度・平成22年度(12月まで)の主な認定・取得実績
 - (2) 平成21年度・平成22年度(12月まで)の業務実績報告
 - (3) 質疑応答
 - (4) その他

第2回浜松赤十字病院地域医療支援病院運営委員会 出席者名簿

氏名	公職	備考
委員	浜松市浜北区長	
委員	浜北医師会長	
委員	浜北自治連合会長	
委員	浜松赤十字病院 ボランティアサークル会長	
委員	安藤 幸史	浜松赤十字病院長
委員	鈴鹿 知直	浜松赤十字病院副院長
委員	二橋 祥子	浜松赤十字病院看護部長
委員	中村 久男	浜松赤十字病院事務部長
オフザーパー	二橋 純	浜松赤十字病院会計課長
オフザーパー	溝口 てる子	浜松赤十字病院総務課長
オフザーパー	鈴木 哲也	浜松赤十字病院 企画課長
オフザーパー	太田 美次	浜松赤十字病院 地域医療連携課参事
オフザーパー	清水 雅典	浜松赤十字病院 地域医療連携係長
事務局	平野 真佐江	浜松赤十字病院 地域医療連携課長

(敬称略・順不同)

平成23年1月21日

【平成21年度・22年度の主な認定・取得実績】

- ・平成21年5月 一般病棟入院基本料 7:1
- ・平成21年9月 地域医療支援病院に承認 (報告済み)
- ・平成22年4月 基幹型臨床研修病院に指定
- ・平成22年7月 日本医療機能評価認定病院に承認 (Ver.6)
- (予定)
- 平成23年4月～ DPC病院 (平成21年4月～準備病院)

【認定看護師】

- がん性疼痛看護認定看護師 1名
- 集中ケア認定看護師 1名
- 皮膚科排泄ケア認定看護師 1名

H21年度業務数報告書 (平成21年4月～平成22年3月 内科・歯科)

項目/病院名	平成21年4月	5月	6月	7月	8月	9月	10月	11月	12月	平成22年1月	2月	3月	平均	合計
病床数(開放型病床数)	312(50)	312(50)	312(50)	312(50)	312(50)	312(50)	312(50)	312(50)	312(50)	312(50)	312(50)	312(50)	312(50)	312(50)
入院患者延べ数(人)	6,952	7,213	7,097	6,655	7,173	6,629	7,262	6,849	6,441	6,774	6,506	7,396	6,919.0	82,947
1日平均入院患者数(人)	231.7	232.7	236.6	214.7	231.4	221.0	234.3	228.3	207.8	218.5	232.4	238.6	227.3	2,728
平均在院日数(日)	16.6	18.6	15.6	14.6	14.4	15	14.7	15.4	13.7	14.2	14.4	15.7	15.2	
病床利用率(%)	89.1%	89.5%	91.0%	82.6%	89.0%	85.0%	90.1%	87.8%	79.9%	84.0%	89.4%	91.8%	87.4%	
外来患者延べ数(人)	9,023	7,874	9,348	9,735	9,401	8,831	9,706	9,096	9,561	9,181	8,827	9,811	9,199.5	110,394
1日平均外来患者数(人)	429.7	463.2	424.9	442.5	447.7	464.8	462.2	478.7	507.9	483.2	464.6	446.0	459.6	
外来・入院比率	1.50	1.09	1.32	1.46	1.31	1.33	1.34	1.33	1.48	1.36	1.36	1.33	1.33	
開放型病院共同指導医師受入人数(人)	10	8	7	16	11	7	8	6	8	9	6	11	8.9	107
開放型病院共同指導巡回回数(回)	36	26	23	29	29	21	27	18	21	18	13	21	23.5	282
紹介状取扱い件数	699	624	694	663	669	637	736	621	664	632	738	761	678.2	8,138
紹介件数(算定件数)	486	437	474	464	461	456	546	432	451	430	489	508	469.5	5,634
逆紹介(加算)件数(件)	343	291	349	341	330	324	424	371	413	392	448	498	377.0	4,524
手術件数【共同診療件数】(件)	187【0】	167【0】	200【0】	217【1】	262【0】	175【0】	212【0】	212【0】	195【0】	163【0】	161【0】	213【0】	197	2,364
分娩件数【共同診療件数】(件)	0【0】	0【0】	0【0】	0【0】	0【0】	0【0】	0【0】	0【0】	0【0】	0【0】	0【0】	0【0】	0【0】	0
救急車搬入件数(件)	129	98	140	124	133	123	157	135	173	155	125	141	136.1	1,633
地域医療支援 紹介率(内科・歯科)	66.7%	65.3%	65.8%	60.0%	56.5%	64.1%	67.8%	65.1%	65.9%	61.0%	70.1%	66.9%	64.5%	
地域医療支援 逆紹介率(内科・歯科)	39.8%	36.7%	41.1%	37.8%	34.1%	38.8%	43.8%	47.3%	49.7%	40.2%	54.0%	55.8%	43.2%	

注1: 外来入院比率=外来延患者数÷入院延患者数
 注2: 手術件数、分娩件数の【共同診療】は再掲
 注3: 逆紹介率=逆紹介件数(診療情報提供件数)÷紹介患者件数

※ 紹介件数 逆紹介件数 診療報酬算定件数

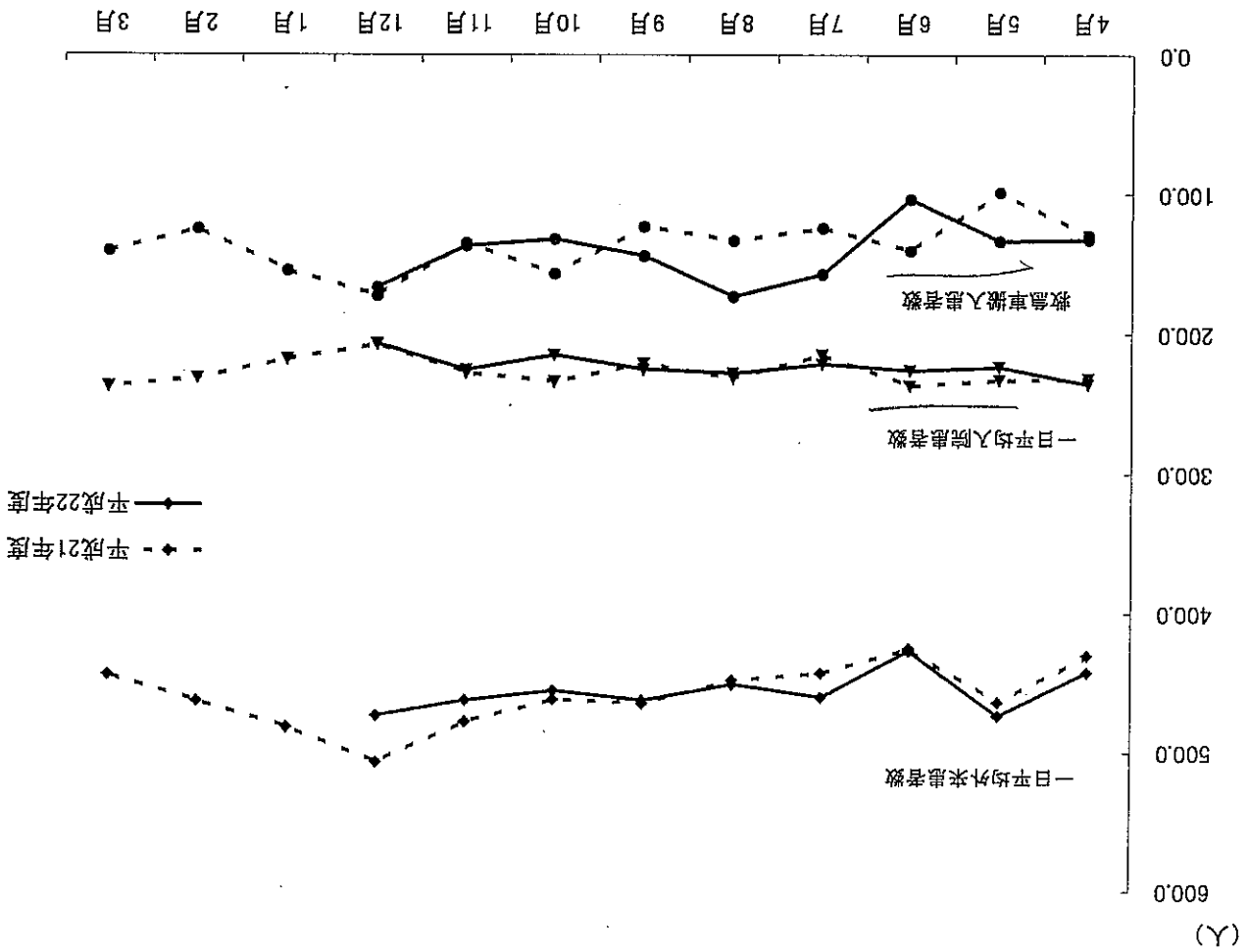
※ 計算式
 紹介率 = $\frac{\text{（文書により紹介された患者の数）} + \text{（緊急入院し治療を必要とした初診の救急患者の数）}}{\text{（初診患者の数）} - \text{（休日または夜間に受診した初診の救急患者数）} - \text{（休日または夜間に受診した初診で緊急入院した患者数）}}$
 逆紹介率 = $\frac{\text{逆紹介患者数(診療情報提供料を算定した数)}}{\text{初診患者の数(注)① - (③ - ④)}}$

初診患者の数: 初診患者の総数から休日・夜間に受診した救急患者の数を除く。

- ①: 初診患者数
- ②: 休日・夜間の初診患者数
- ③: 休日・夜間に受診した初診の救急患者数
- ④: 休日・夜間に受診した初診で緊急入院した患者数

平成21年度 患者数推移

患者数月別推移



Category	Year	4月	5月	6月	7月	8月	9月	10月	11月	12月	1月	2月	3月
救急車搬入患者数	平成22年度	129	132	98	140	124	133	157	173	144	132	137	167
	平成21年度	231.7	232.7	223.3	225.9	221.2	227.8	225.3	234.3	226.0	207.2	173	155
一日平均入院患者数	平成22年度	429.7	463.2	424.9	442.5	447.7	464.8	462.2	478.7	463.3	474.6	464.6	446.0
	平成21年度	441.9	472.9	426.6	459.7	450.7	462.5	456.0	463.3	474.6	464.6	446.0	446.0
一日平均外来患者数	平成22年度	429.7	463.2	424.9	442.5	447.7	464.8	462.2	478.7	463.3	474.6	464.6	446.0
	平成21年度	441.9	472.9	426.6	459.7	450.7	462.5	456.0	463.3	474.6	464.6	446.0	446.0

単位:人

平成22年度 業務報告書

(平成22年4月～平成23年3月 内科・歯科)

(平成22年)

(平成23年)

項目/病院長	4月	5月	6月	7月	8月	9月	10月	11月	12月	1月	2月	3月	平均	合計
病床数(開放型病床数)	260(50)	260(50)	260(50)	260(50)	260(50)	260(50)	260(50)	260(50)	260(50)	260(50)	260(50)	260(50)		
入院患者延べ数(人)	7,069	6,923	6,778	6,857	7,062	6,758	6,670	6,779	6,423				6,813	61,319
1日平均入院患者数(人)	235.6	223.3	225.9	221.2	227.8	225.3	215.2	226.0	207.2				223.1	2,008
平均在院日数(日)	14.3	15.1	13.1	12.9	13.0	14.9	14.7	12.7	12.2				13.4	121.0
病床利用率(%)	90.6%	85.9%	86.9%	85.1%	87.6%	86.6%	82.8%	86.9%	78.7%				85.8%	
外来患者延べ数(人)	9,280	8,512	9,386	9,653	9,916	9,249	9,119	9,265	9,018				9,266	83,398
1日平均外来患者数(人)	441.9	472.9	426.6	459.7	450.7	462.5	456.0	463.3	474.6				456.5	4,108
外来・入院比率	1.31	1.23	1.38	1.41	1.40	1.37	1.37	1.37	1.40	#DIV/0!	#DIV/0!	#DIV/0!	1.36	
開放型病院共同指導医師来人数(人)	7	8	8	8	6	7	4	7	2				6.3	57
開放型病院共同指導巡回回数(回)	18	10	11	10	11	14	20	11	3				12.0	108
紹介状取扱件数	790	682	789	849	851	671	721	741	684				751.0	6,759
紹介件数(算定件数)	448	418	482	575	547	443	473	467	430				476.7	4,290
逆紹介(加算)件数(件)	429	345	428	425	443	381	354	401	396				399.6	3,596
手術件数(共同診療件数)(件)	180【0】	197【1】	201【0】	204【1】	239【0】	201【2】	202【1】	224【0】	187【1】				206	1,648
分娩件数(共同診療件数)(件)	0【0】	0【0】	0【0】	0【0】	0【0】	0【0】	0【0】	0【0】	0【0】				0【0】	0
救急車搬入件数(件)	132	133	103	157	173	144	132	137	167				142.0	1,278
地域医療支援 紹介件数(内科・歯科)	60.6%	63.4%	66.4%	68.5%	66.5%	61.7%	70.5%	67.5%	72.0%				66.3%	
地域医療支援 逆紹介件数(内科・歯科)	46.9%	42.1%	49.8%	42.6%	44.6%	45.0%	45.2%	48.0%	50.3%				45.9%	

※ 救急車搬入件数は紹介件数計算要件上、紹介カウントするものは除く。

注1: 外来 入院比率=外来延患者数÷入院延患者数

注2: 手術件数・分娩件数の【共同診療】は再掲

注3: 逆紹介率=逆紹介件数(診療情報提供件数)÷紹介患者件数

※ 紹介件数 逆紹介件数 診療報酬算定件数

※ 計算式 紹介率 = $\frac{\text{（文書により紹介された患者の数）} + \text{（緊急入院し治療を必要とした初診の救急患者の数）}}{\text{（初診患者の数）} - \text{（休日または夜間に受診した初診の救急患者数）} - \text{（休日または夜間に受診した初診で緊急入院した患者数）}}$

逆紹介率 = $\frac{\text{逆紹介患者数(診療報酬算定件数)}}{\text{紹介患者数(注) ① - (③ - ④)}}$

初診患者の数: 初診患者の総数から休日・夜間に受診した救急患者の数を除く。

①: 初診患者数

②: 休日・夜間の初診患者数

③: 休日・夜間で緊急的に入院治療を必要とした初診の入院患者数

④: 休日・夜間で緊急的に入院治療を必要とした初診の入院患者数

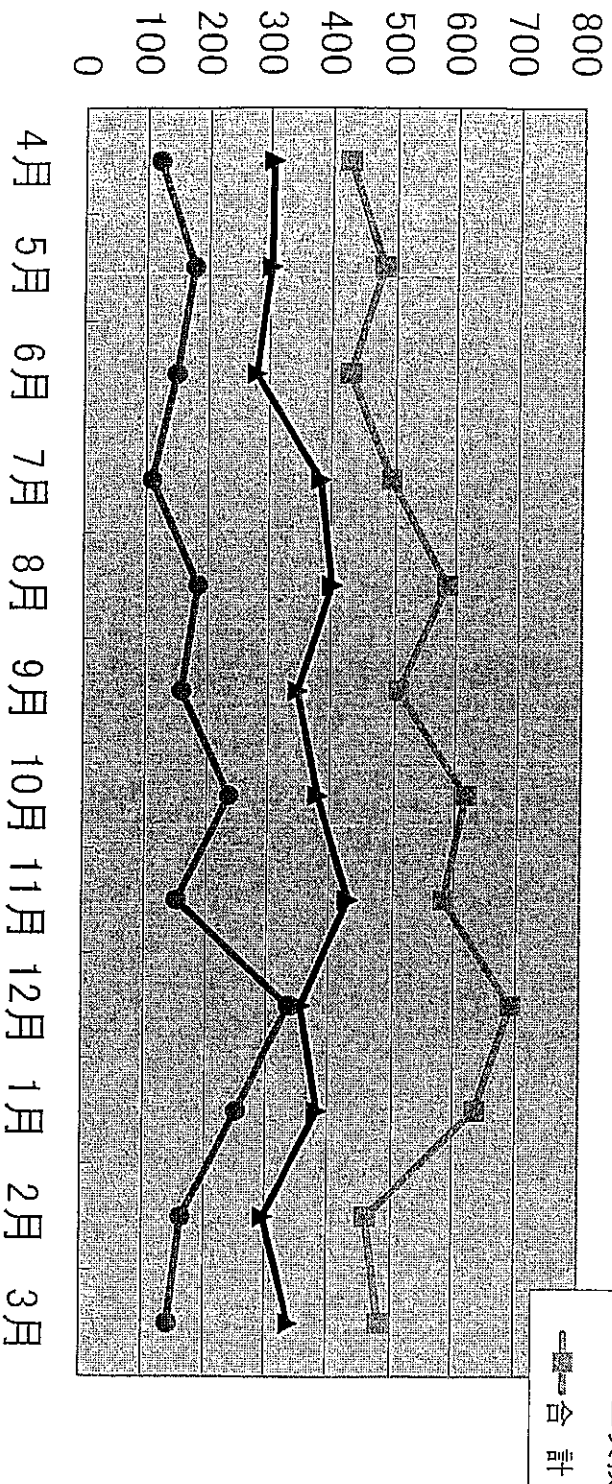
救急患者受け入れ状況 (平成21年度)

平成21年4月から平成22年3月

平成21年	4月	5月	6月	7月	8月	9月	10月	11月	12月	1月	2月	3月	合計	月平均
平常日	305	303	279	383	402	348	381	430	356	383	297	339	4,206	350.5
二次救急当番日	121	177	149	110	184	158	237	153	335	252	163	142	2,181	181.8
合計	426	480	428	493	586	506	618	583	691	635	460	481	6,387	532.3
二次救割合	28.4%	36.9%	34.8%	22.3%	31.4%	31.2%	38.3%	26.2%	48.5%	39.7%	35.4%	29.5%		34.1%

件数

救急患者受け入れ状況



▲ 平常日
 ● 二次救急当番日
 ◆ 合計

4月 5月 6月 7月 8月 9月 10月 11月 12月 1月 2月 3月

浜松赤十字病院 救急患者一覧

* () 内は、二次救急当番日の患者数。

区分	新患		再来		救急車				その他		計	
	入院	外来	入院	外来	入院	外来	入院	外来	入院	外来		
一般	1043 (378)	2939 (1265)	649 (95)	1449 (301)	787 (233)	725 (279)	905 (240)	3663 (1287)	1692 (473)	4388 (1566)		
交通事故	34 (14)	255 (123)	5 (2)	13 (3)	37 (15)	155 (61)	2 (1)	113 (65)	39 (16)	268 (126)		
計	1077 (392)	3194 (1388)	654 (97)	1462 (304)	824 (248)	880 (340)	907 (241)	3776 (1352)	1731 (489)	4656 (1692)		
											6,387 (2,181)	

地域別 患者数

中区	東区	西区	西区 舞阪	西区 雄踏	南区	北区	北区 細江	北区 引佐	北区 三ヶ日
690	757	87	11	12	215	119	28	32	19
10.8%	11.9%	1.4%	0.2%	0.2%	3.4%	1.9%	0.4%	0.5%	0.3%
浜北区	天竜区	天竜区 春野	天竜区 龍山	天竜区 佐久間	天竜区 水窪	磐田市	袋井市	湖西市	新居町
3,189	694	102	19	11	13	208	15	4	4
49.9%	10.9%	1.6%	0.3%	0.2%	0.2%	3.3%	0.2%	0.1%	0.1%
他 県内	県外	計							
69	89	6,387							
1.1%	1.4%								

地域別 (H21年度報告)

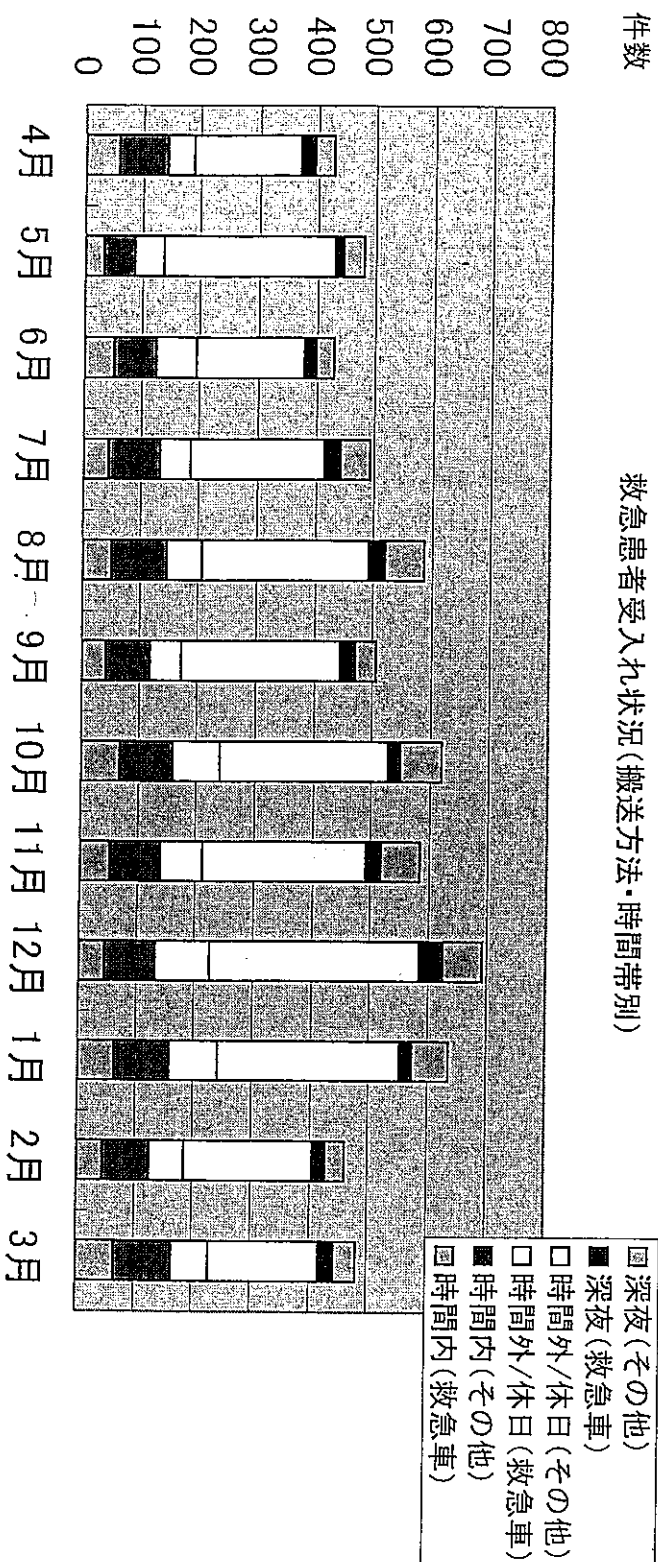
平成21年度 救急患者受け入れ状況

救急患者受け入れ状況(搬送方法別・時間帯別)

(平成21年4月～平成22年3月)

月/件数	時間内(救急車)	時間内(その他)	時間外/休日(救急車)	時間外/休日(その他)	深夜(救急車)	深夜(その他)	合計(救急車)	合計(その他)	総 合 計
4月	58	84	46	180	25	33	129	297	426
5月	32	54	50	292	16	36	98	382	480
6月	51	73	70	183	20	31	141	287	428
7月	43	89	54	227	28	52	125	368	493
8月	50	95	62	285	28	66	140	446	586
9月	41	76	55	271	27	36	123	383	506
10月	67	91	83	288	20	69	170	448	618
11月	51	87	74	280	25	66	150	433	583
12月	44	87	95	358	39	68	178	513	691
1月	63	94	85	311	20	62	168	467	635
2月	44	80	61	219	21	35	126	334	460
3月	65	99	65	187	26	39	156	325	481
計	609	1,009	800	3,081	295	593	1,704	4,683	6,387
月平均	50.8	84.1	66.7	256.8	24.6	49.4	126.0	360.5	486.5

救急患者受け入れ状況(搬送方法・時間帯別)



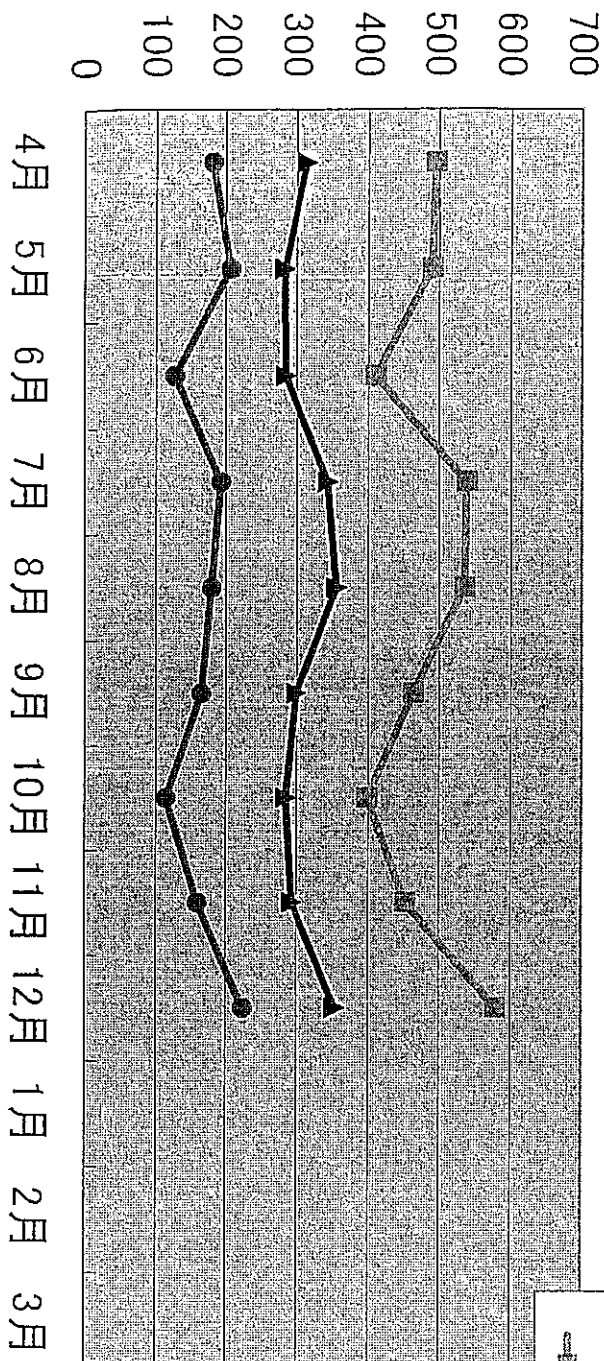
救急患者受け入れ状況（平成22年度）

平成22年4月から平成23年3月

	4月	5月	6月	7月	8月	9月	10月	11月	12月	1月	2月	3月	合計	月平均
平常日	314	283	284	344	356	299	284	293	354				2,811	312.3
二次救急当番日	181	207	126	193	179	164	114	159	224				1,547	171.9
合計	495	490	410	537	535	463	398	452	578				4,358	484.2
二次救割合	36.6%	42.2%	30.7%	35.9%	33.5%	35.4%	28.6%	35.2%	38.8%	#####	#####	#####		35.5%

件数

平成22年度救急患者受け入れ状況



▲ 平常日
 ● 二次救急当番日
 ■ 合計

平成22年度 救急患者受け入れ状況

救急患者受け入れ状況(搬送方法別・時間帯別)

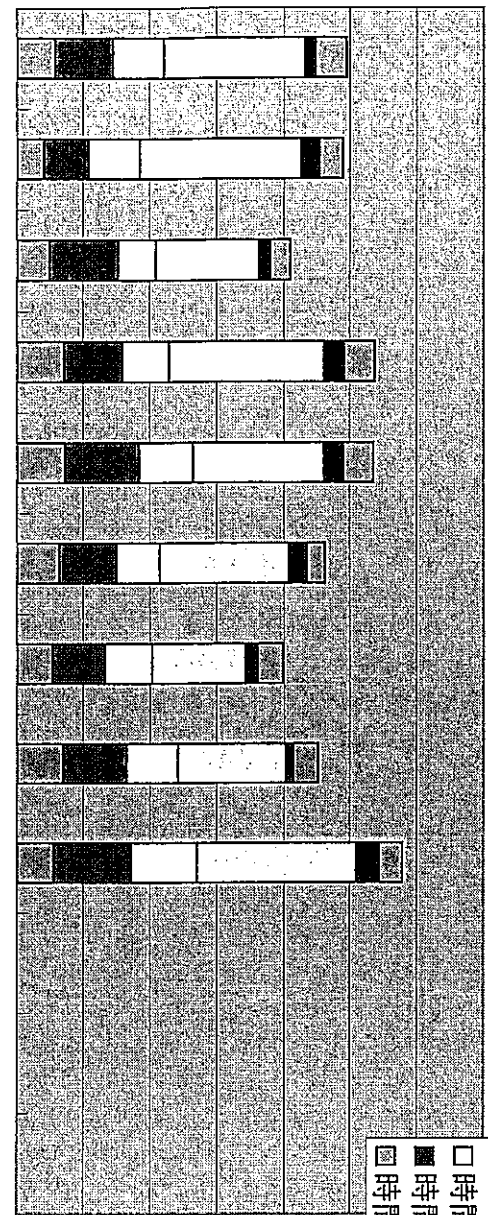
(平成22年4月～平成23年3月)

月/件数	時間内(救急車)	時間内(その他)	時間外/休日(救急車)	時間外/休日(その他)	深夜(救急車)	深夜(その他)	合計・救急車	合計・その他	総 合 計
4月	58	87	77	210	16	47	151	344	495
5月	41	68	76	241	28	36	145	345	490
6月	49	104	56	153	17	31	122	288	410
7月	72	87	70	232	30	46	172	365	537
8月	73	111	81	196	29	45	183	352	535
9月	64	86	65	192	28	28	157	306	463
10月	54	78	71	139	17	39	142	256	398
11月	70	95	77	160	11	39	158	294	452
12月	55	116	100	238	34	35	189	389	578
1月							0	0	0
2月							0	0	0
3月							0	0	0
計	536	832	673	1,761	210	346	1,419	2,939	4,358
月平均	59.6	92.4	74.8	195.7	23.3	38.4	155.0	333.3	488.3

件数

救急患者受け入れ状況(搬送方法・時間帯別)

- 深夜(救急車)
- 時間外/休日(救急車)
- 時間内(救急車)
- 時間内(その他)
- 深夜(その他)
- 時間外/休日(その他)
- 時間内(救急車)
- 時間内(その他)



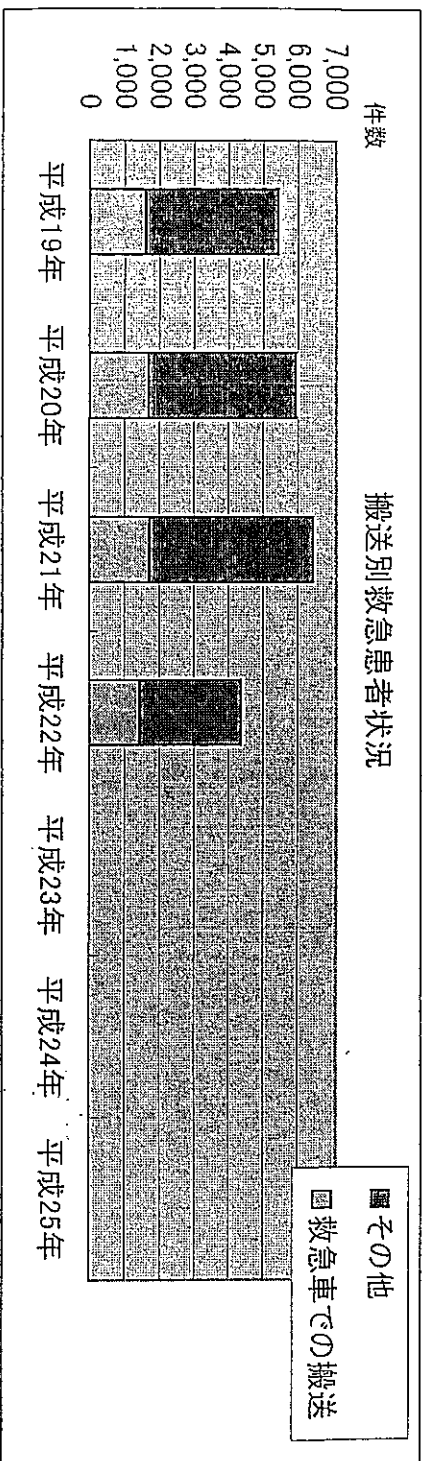
4月 5月 6月 7月 8月 9月 10月 11月 12月 1月 2月 3月

救急車・その他の搬送状況・年度別

(平成19年度～) 浜松赤十字病院
※ 平成22年度は12月までの集計

	平成19年	平成20年	平成21年	平成22年	平成23年	平成24年	平成25年	合計
救急車での搬送	1,578	1,674	1,704	1,419				6,375
その他	3,837	4,259	4,683	2,939				15,718
消防ヘリ等(再掲)				10				10
合計	5,415	5,933	6,387	4,358				

(件数)

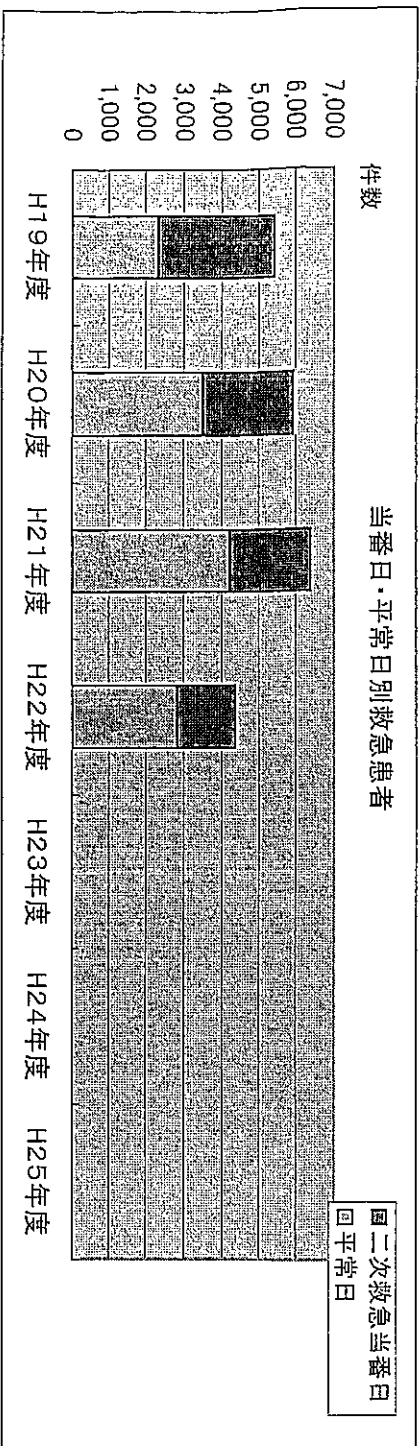


救急当番日・平日救急患者受け入れ状況・年度別

(平成19年度～)

(件数)

	H19年度	H20年度	H21年度	H22年度	H23年度	H24年度	H25年度	合計
平日日	2,316	3,491	4,206	2,811				12,824
二次救急当番日	3,099	2,442	2,181	1,547				9,269
合計	5,415	5,933	6,387	4,358				22,093
二次救割合	57.2%	41.2%	34.1%	35.5%	#DIV/0!	#DIV/0!	#DIV/0!	41.95%



平成21年度 医療機器他共同利用状況

平成21年度

	放射線機器					心エコー	脳波	図書室	共同才	内視鏡		合計
	CT	MRI	RI	一般撮影	GF					CF		
平成21年 4月	25	38	0	1	0	0	0	0	0	4	10	78
5月	20	29	0	2	2	1	0	0	0	5	3	62
6月	13	40	0	3	0	0	1	0	0	14	7	78
7月	22	29	0	2	1	0	0	1	1	8	9	72
8月	38	29	0	1	0	1	0	0	0	10	9	88
9月	23	26	0	1	0	0	0	0	0	20	10	80
10月	23	25	0	1	0	1	1	0	0	9	9	69
11月	15	22	0	3	0	1	0	0	0	8	6	55
12月	23	27	1	1	0	0	2	0	0	5	3	62
平成22年 1月	13	22	0	0	0	1	2	0	0	1	2	41
2月	12	49	0	0	1	0	2	0	0	5	4	73
3月	23	43	0	0	0	0	2	0	0	11	5	84
合計 件数	250	379	1	15	4	5	10	1	1	100	77	842
月平均件数	20.8	31.6	0.1	1.3	0.3	0.4	0.8	0.1	0.1	8.3	6.4	70.2

平成22年度 医療機器共同利用状況 (前年度比較表)

平成22年度	放射線機器						内視鏡					
	GI	前年同月	MRI	前年同月	RI	前年同月	一般撮影	前年同月	GF	前年同月	GF	前年同月
平成22年 4月	37	25	31	38	0	0	2	1	9	4	6	10
5月	24	20	18	29	0	0	0	2	3	5	1	3
6月	27	13	23	40	0	0	0	3	5	14	10	7
7月	36	22	34	29	0	0	1	2	10	8	5	9
8月	35	38	23	29	0	0	1	1	15	10	14	9
9月	31	23	26	26	0	0	3	1	8	20	13	10
10月	24	23	16	25	0	0	2	1	4	9	9	9
11月	25	15	21	22	0	0	0	3	7	8	9	6
12月	27	23	17	27	0	1	0	1	6	5	5	3
平成23年 1月		13		22		0		0		1		2
2月		12		49		0		0		5		4
3月		23		43		0		0		11		5
合計 件数	266	250	209	379	0	1	9	15	67	100	72	77
月平均件数	29.6	20.8	23.2	31.6	0.0	0.1	1.0	1.3	7.4	8.3	8.0	6.4

平成21年度 浜松赤十字病院研修会等一覽

開催年月日	研修内容		講師	参加人数	院外	院内	備考
H21.4.9	COPD(慢性閉塞性肺疾患)について	聖隷三方原病院副院長 日本ハルバーポール協会会長	中野 豊 松平 康隆	67	17	50	
H21.5.28	糖尿病講座(インスリン治療に基礎と応用について)	せいの内科クリニック院長	清野 弘明	75	51	24	
H21.6.5	NST(栄養サポートチーム)のルーチン化とその効果について	藤田保健衛生大学 七栗サナトリウム教授	東口 高志	177	123	54	
H21.9.4	漢方講演会 消化管症状と漢方	横浜薬科大学漢方薬物学教室教授	石毛 敦	64	41	23	
H21.10.6	病診連携研修会・懇親会	浜松赤十字病院 外科部長 循環器科 脳神経外科	清野 徳彦 野中 大史 鈴木 知直	17	8	9	
H21.10.30	循環器医が目指す糖尿病治療	名古屋第2赤十字病院 循環器センター	平山 治雄部長	52	26	26	
H21.11.20	拡張不全の病態と治療戦略	岡山大学大学院 医歯薬学総合研究科 循環器内科学 教授	伊藤 浩	47	28	19	
H21.11.26	メンタルヘルス研修会	神田東クリニックス所属精神科医師	牧 由美子	125		125	
H22.1.13	石川嘉延前静岡県知事懇話会	前日本赤十字社静岡県支部長	石川 嘉延	全職員対象			
H22.2.16	不整脈の最新治療 「非薬物治療を中心に」	浜松医科大学 第三内科 教授	林 秀晴	55	23	32	
H22.2.25	院内感染対策 「抗菌薬適正使用も含めて」院内研修	県西部浜松医療センター 副院長兼感染症科長	矢野 邦夫	74	6	68	

H22.2.25	院内感染対策 「抗菌薬適正使用も含めて」院内研修	県西部浜松医療センター 副院長 長兼感染症科長	矢野 邦夫	74	6	68	
H22.3.5	結核の現状と一般的な注意点	財団法人結核予防会静岡県副支部長	小林 健司	94		94	
H22.3.10	私とIVR	日本大学医学部放射線医学系教授	高橋 元一郎	72	42	30	

創傷ケア キャラバン講演会

H21.8.27	下肢慢性創傷と治療の実際	浜松赤十字病院 第二外科部長 長崎 和仁	浜松市中区アクトシティにて	参加人数 66名			
H22.1.28	下肢慢性創傷と治療の実際	浜松赤十字病院 第二外科部長 長崎 和仁	浜松赤十字病院研修ホールにて 浜北区対象	参加人数 68名			

市民講座 【日赤いきいき健康塾】

H21.6.13	見過ごさないで！中高年の皮膚科の病気～予防と発見のポイントについて～	浜松赤十字病院 皮膚科部長	小出 まさよ	参加人数 220名			
H21.8.29	内分泌って何？～中年女性に多い甲状腺の病気を中心に～	浜松赤十字病院 乳腺外科部長	清野 徳彦	参加人数 115名			
H21.10.31	高血圧について 家庭血圧を測りましょう	浜松赤十字病院 総合内科部長	浮海 洋史	参加人数 121名			
H21.12.5	「けんしんJ」について～賢いけんしんの受け方～	浜松赤十字病院 健康管理センター長	渡邊 百合子	参加人数 91名			
H22.3.20	わかりやすい胃がんのお話 ～病状と予防について～	浜松赤十字病院 外科部長	西脇 眞	参加人数 155名			

【病院行事】

H21.11.10 災害医療訓練

H21.8.7 納涼祭 地域住民参加

【院内コンサート】

H21.6.28 日赤サマーコンサート
 H21.7.29 日赤サロソコンサート
 H21.10.22 日赤ハーモニカコンサート
 H21.11.27 日赤サロソコンサート

平成22年度 浜松赤十字病院研修等一覽

開催年月日	研修内容		講師	参加人数	院外	院内	内訳		
							医師	看護師	その他
H22.4.16	食道癌・胃癌低侵襲治療と現況	慶応義塾大学一般・消化器外科教授	北川 光雄	61	10	51	13	18	20
H22.5.21	内分泌性高血圧	浜松医科大学 第二内科 講師	沖 隆	54	19	35	10	8	17
H22.5.11	浜松PET核医学研修	浜松医科大学特任教授	鳥塚 達郎	53		53	14		39
H22.5.27	長崎大学病院緩和ケアチームの活動と地域連携	長崎大学病院 麻酔科・緩和ケアチーム 助教	北条 美能留	54	14	40	11	15	14
H22.6.8	外科医としての人生・・・私の臨床研究・これからの浜松医大	浜松医科大学 学長	中村 達	50	4	46	14	9	23
H22.6.30	骨粗鬆症診療におけるピットフォールと最近の話題	浜松医科大学 整形外科 講師	星野 裕信	33	4	29	8	8	13
H22.7.21	脳梗塞の再発予防における抗血小板剤のリスク&ベネフィット	慶応義塾大学医学部神経内科・能血管障害予防医学講座 准教授	星野 晴彦	33	11	22	7	6	9
H22.7.16	メンタルヘルス増進のためのチーム医療	慶応義塾大学医学部 専任講師	白波瀬 丈一郎	99		99			
H22.7.22	医師向け頸動脈エコーハンズオンセミナー	日本超音波医学会認定超音波専門医	羽木 裕雄	21	7	14	5	0	9
H22.9.30	2型糖尿病の病態と長期予後を見据えた治療作戦	浜松医科大学 院長	洪 尚樹	83	46	37	14	7	16
H22.10.4	米国における足病医によるウソドケア	ミシゴリア臨床責任者 米国足病外科医	李家 中豪	37		37	5		32
H22.10.22	癌患者と高齢者に対する漢方治療の実際	聖隷浜松病院 血液内科部長	玉嶋 貞宏	75	48	27	6	5	16
H22.10.26	糖尿病治療とツツケア	国家公務員共済組合連合会 立川病院 医長	矢島 賢	56	13	43	9	20	14

H22.12.14	NSAID/抗血小板療法中の消化管障 をどうするか	浜松医科大学臨床研修センター 消化器内科 准教授	古田 憲一	42	13	29	11	9	9
H23.1.13	心房細動とその治療～ワーファリンの使 い方について～	浜松赤十字病院 循環器内科	俵原 敬	16	4	12	5	6	1

創傷ケアセンター キヤラバン講演会

H22.7.10	「下肢慢性創傷の治療の実際」磐田 市にて	浜松赤十字病院 創傷ケアセン ター長	小谷野 憲一	受講者64名
H22.10.30	「下肢慢性創傷の治療の実際」豊橋 市にて	浜松赤十字病院 創傷ケアセン ター長	小谷野 憲一	受講者68名

日赤いきいき健康塾

H22.6.12	増加している【せんそく】の治療～呼吸療 法を中心として～	浜松赤十字病院呼吸器内科部長	井手 協太郎	受講者101名
H22.9.25	地域医療のこれからと赤十字病院の役 割	浜松赤十字病院 院長	安藤 幸史	受講者 92名
H22.11.27	よくあるオシッコの話～尿もれ・排尿障 害を中心に～	浜松赤十字病院 泌尿器科部長	杉山 大樹	受講者140名

【病院行事】

H22.12.4 休診日の職員災害参集訓練

H22.8.6 納涼際 地域住民参加

【院内コンサート】

H22.7.1 日赤サロンコンサート

H22.8.18 邦楽コンサート

H22.12.8 日赤サロンコンサート

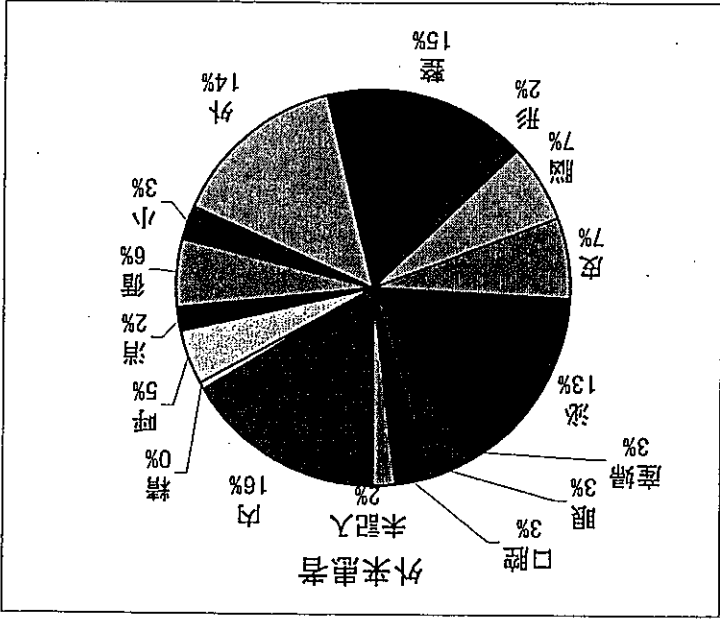
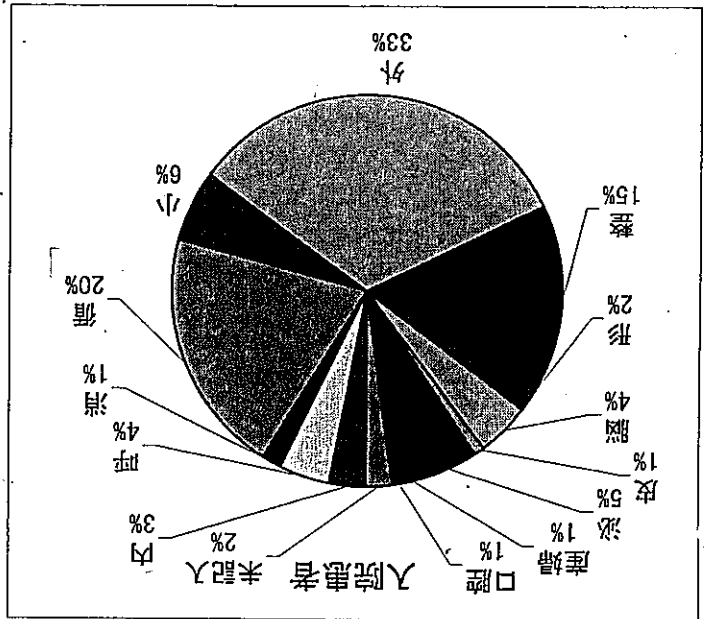
『患者満足度調査集計表』

1 基本情報

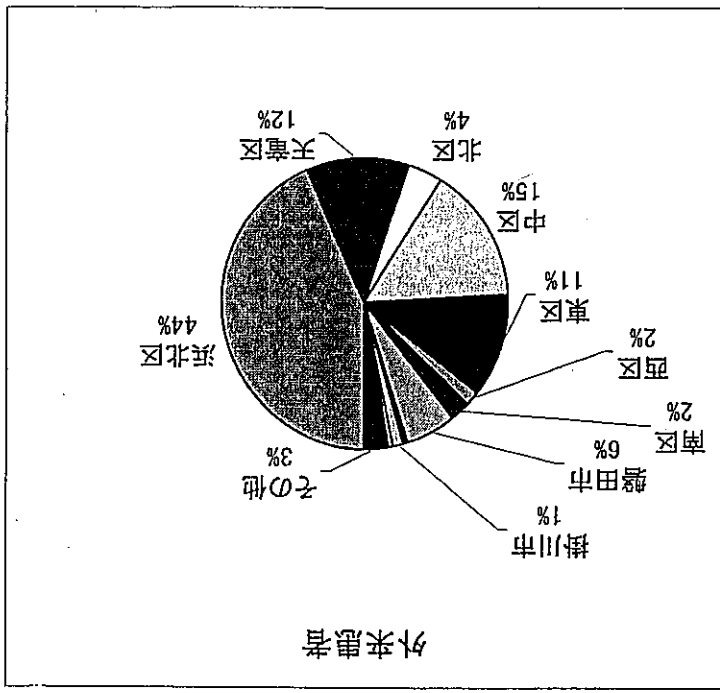
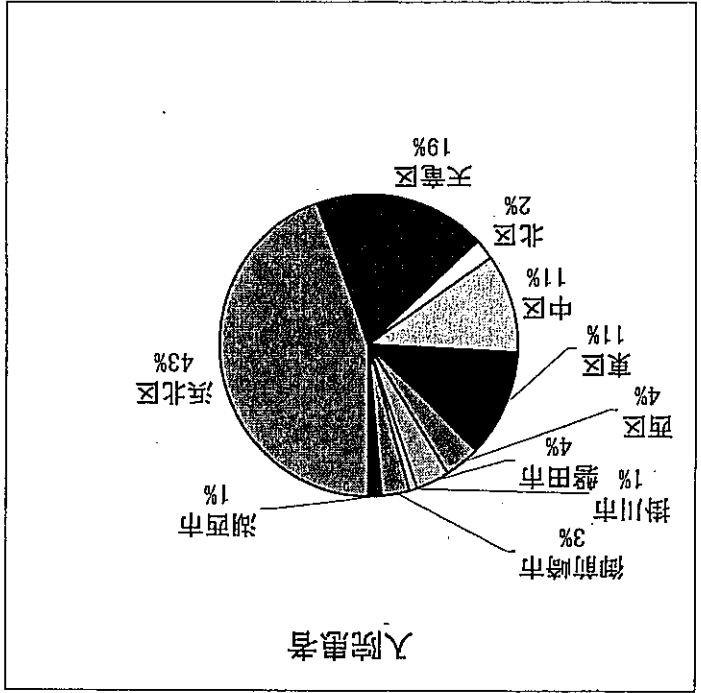
調査対象・調査方法	外来、入院患者に対し、調査票の配布によるアンケート方式で実施した。入院患者は、11月16日、在院患者から調査期間内に入院される方を対象としている。
調査期間	【入院】平成22年11月16日(火)～19日(金)、22日(月)【外来】平成22年11月16日(火)～19日(金)、22日(月)
調査対象者数	【入院】326名 (11月16日在院患者数225名、調査期間内の入院患者101名)【外来】1987名 (調査期間内の外来実患者1987名)
回答者数	【入院】133名(配布枚数250 回答率53%)【外来】412名(配布枚数600 回答率69%)

2 調査結果

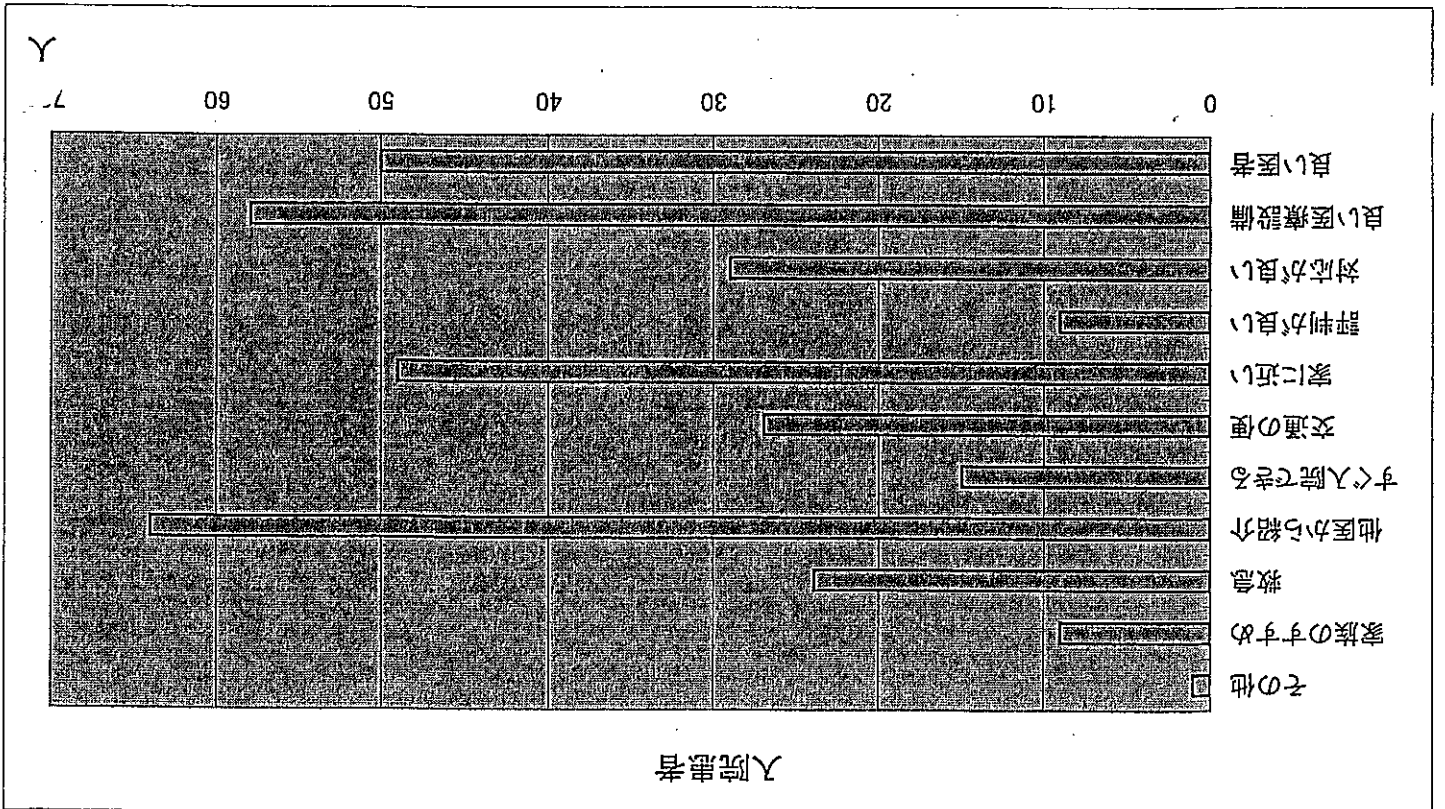
①本日受診・入院した診療科は何ですか？



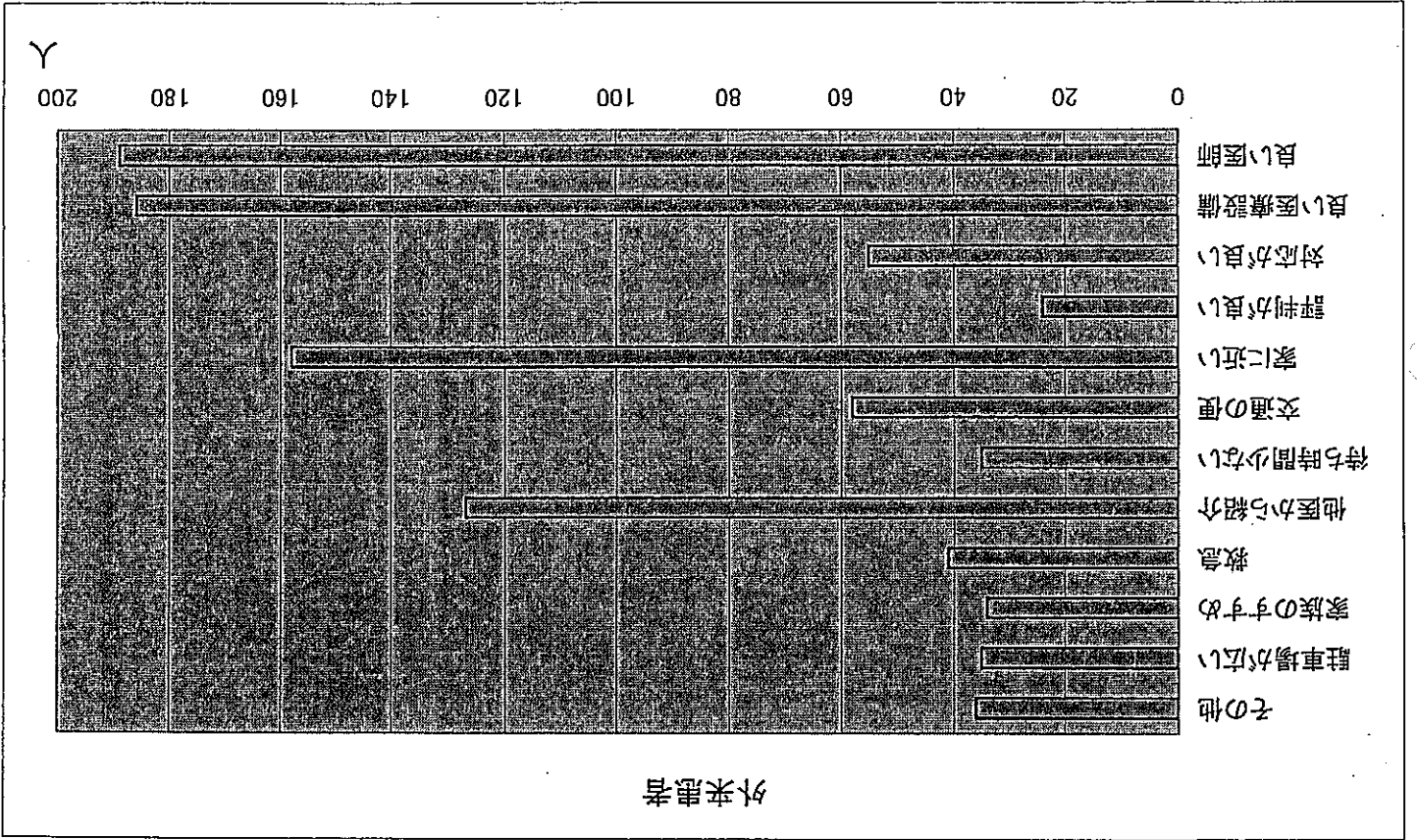
②ご住所はどちらですか？



③当院を選択した理由は何ですか？

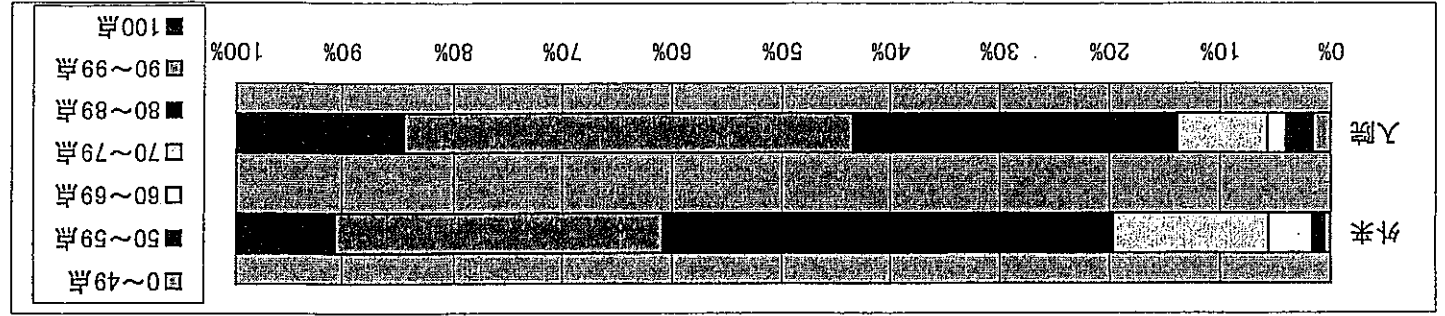


入院患者



外来患者

④総合的に当院を100点満点で評価すると何点ですか？



患者相談の実績

<p>患者相談を行う場所</p>	<p>相談窓口 <u>相談室</u> その他 ()</p>																										
<p>主として患者相談を行った者 (複数回答可)</p>	<p>飯田武志 土屋雅子 池田香子 近藤沙弥香 相原あさ美</p>																										
<p>患者相談件数</p>	<p>15,864件</p>																										
<p>患者相談の概要</p>																											
<p>【相談援助調整内容内訳】</p> <table border="1"> <tr> <td>家族関係に関すること</td> <td>1,232件</td> </tr> <tr> <td>在宅介護・地域生活に関すること</td> <td>3,523件</td> </tr> <tr> <td>療養生活に関すること</td> <td>3,045件</td> </tr> <tr> <td>経済的問題に関すること</td> <td>715件</td> </tr> <tr> <td>就労・職場環境に関すること</td> <td>16件</td> </tr> <tr> <td>就学・教育環境に関すること</td> <td>5件</td> </tr> <tr> <td>虐待・暴力・人権に関すること</td> <td>58件</td> </tr> <tr> <td>受診・受療に関すること</td> <td>611件</td> </tr> <tr> <td>転院に関すること(医療機関)</td> <td>3,382件</td> </tr> <tr> <td>他施設利用に関すること</td> <td>1,186件</td> </tr> <tr> <td>心理・情緒的問題に関すること</td> <td>29件</td> </tr> <tr> <td>他福祉関係法に関すること</td> <td>1,422件</td> </tr> <tr> <td>※介護保険居宅介護支援事業</td> <td>640件</td> </tr> </table>		家族関係に関すること	1,232件	在宅介護・地域生活に関すること	3,523件	療養生活に関すること	3,045件	経済的問題に関すること	715件	就労・職場環境に関すること	16件	就学・教育環境に関すること	5件	虐待・暴力・人権に関すること	58件	受診・受療に関すること	611件	転院に関すること(医療機関)	3,382件	他施設利用に関すること	1,186件	心理・情緒的問題に関すること	29件	他福祉関係法に関すること	1,422件	※介護保険居宅介護支援事業	640件
家族関係に関すること	1,232件																										
在宅介護・地域生活に関すること	3,523件																										
療養生活に関すること	3,045件																										
経済的問題に関すること	715件																										
就労・職場環境に関すること	16件																										
就学・教育環境に関すること	5件																										
虐待・暴力・人権に関すること	58件																										
受診・受療に関すること	611件																										
転院に関すること(医療機関)	3,382件																										
他施設利用に関すること	1,186件																										
心理・情緒的問題に関すること	29件																										
他福祉関係法に関すること	1,422件																										
※介護保険居宅介護支援事業	640件																										

(注) 患者相談の概要については、相談内容を適切に分類し記載するとともに、相談に基づき講じた対策等があれば併せて記載すること。