

静岡県知事 川勝平太様

住所（所在地）

静岡県浜松市浜北区小林1088-1

報告者 氏名（名称及び代表者氏名）

浜松赤十字病院

静岡県静岡市葵区追手町44番地の

日本赤十字社静岡県支部

支部長 川勝平太

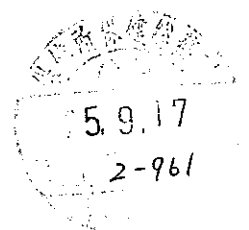


地域医療支援病院業務報告書

平成24年度の業務について、次のとおり医療法第12条の2の規定により報告します。

記

- 1 地域医療支援病院の名称  
浜松赤十字病院
- 2 開設の場所  
静岡県浜松市浜北区小林1088-1
- 3 紹介患者に対する医療提供及び他の病院又は診療所に対する患者紹介の実績  
別添のとおり
- 4 共同利用の実績  
別添のとおり
- 5 救急医療の提供の実績  
別添のとおり
- 6 地域の医療従事者の資質の向上を図るための研修の実績  
別添のとおり
- 7 診療並びに病院の管理及び運営に関する諸記録の体系的な管理方法  
別添のとおり
- 8 診療並びに病院の管理及び運営に関する諸記録の閲覧方法及び閲覧の実績  
別添のとおり
- 9 医療法施行規則第9条の19第1項の委員会の開催の実績  
別添のとおり
- 10 患者相談の実績  
別添のとおり



(様式例第1)

紹介患者に対する医療提供及び他の病院又は診療所に対する患者紹介の実績

地域医療支援病院紹介率	72.6%	算定期間	平成24年 4月 1日
地域医療支援病院逆紹介率	57.8%		~平成25年 3月31日
算出基礎	A: 紹介患者の数 (開設者と直接関係のない他の病院又は診療所から紹介状により紹介された者の数(初診の患者に限る。))		6,164 人
	B: 救急患者の数 (緊急的に入院し治療を必要とした救急患者の数(初診の患者に限る。))		1,820 人
	C: 初診患者の数 (法第30条の3に基づいて作成された医療計画において位置づけられた救急医療事業を行う場合にあっては、当該救急医療事業において休日又は夜間に受診した救急患者の数(初診の患者に限る。また、緊急的に入院し、治療を必要とした救急患者の数を除く。)を除く。)		10,994 人
	D: 逆紹介患者の数 (他の病院又は診療所に紹介した患者の数)		6,351 人 ( 4,187 人)

(注1) 「地域医療支援病院紹介率」欄は、A、Bの和をCで除した数に100を乗じて小数点以下第1位まで記入すること。

それぞれの患者数については、前年度の延数を記入すること。

(注2) 「地域医療支援病院逆紹介率」欄は、DをCで除した数に100を乗じて小数点以下第1位まで記入すること。

それぞれの患者数については、前年度の延数を記入すること。

(注3) 地域医療支援病院紹介率が60%以上80%未満の病院にあっては、承認後、2年間で地域医療支援病院紹介率を80%以上とするための具体的な年次計画を併せて提出すること。

(注4) 他の病院又は診療所に紹介した患者の数については、括弧内に「A: 紹介患者の数」のうち、他の病院又は診療所に紹介した患者の数を併せて記入すること。

平成24年度 紹介率・逆紹介率 実績(医科)

	4月	5月	6月	7月	8月	9月	10月	11月	12月	1月	2月	3月	年間合計
a. 紹介件数 (総件数 - 同一開設からの紹介)	500	506	508	505	496	482	573	572	507	480	517	518	6,164
b. 初診緊急入院患者数	138	116	133	149	148	148	183	167	175	159	157	147	1,820
c. 初診患者数	975	1025	974	1100	1174	980	1145	1110	1039	1040	1072	999	12,633
d. 休日・夜間の初診患者数	168	146	163	186	210	183	183	179	192	163	183	153	2,109
e. 休日・夜間に初診で緊急入院した数	35	28	40	43	36	38	44	46	54	28	45	33	470
f. 逆紹介件数 (総件数 - 同一開設への紹介)	515	522	547	494	569	458	511	549	565	528	506	587	6,351
地域医療支援病院院紹介率 = (a+b) / (c-(d-e))	75.8%	68.6%	75.3%	68.3%	64.4%	75.4%	75.1%	75.6%	75.7%	70.6%	72.2%	75.7%	72.6%
地域医療支援病院院逆紹介率 = f / (c-(d-e))	61.2%	57.6%	64.3%	51.6%	56.9%	54.9%	50.8%	56.2%	62.7%	58.3%	54.2%	66.8%	57.8%

平成24年度 紹介率・逆紹介率実績(医科・歯科)

	4月	5月	6月	7月	8月	9月	10月	11月	12月	1月	2月	3月	年間合計
a. 紹介件数 (総件数 - 同一開設からの紹介)	544	551	546	550	550	523	620	617	538	515	561	566	6,681
b. 初診緊急入院患者数	138	116	133	149	148	148	183	167	175	159	157	147	1,820
c. 初診患者数	1048	1110	1051	1188	1279	1052	1225	1204	1101	1115	1152	1092	13,617
d. 休日・夜間の初診患者数	168	146	163	186	210	183	183	179	192	163	183	153	2,109
e. 休日・夜間に初診で緊急入院した数	35	28	40	43	36	38	44	46	54	28	45	33	470
f. 逆紹介件数 (総件数 - 同一開設への紹介)	529	533	557	501	583	467	520	561	572	532	516	594	6,465
地域医療支援病院紹介率 = (a+b) / (c-(d-e))	74.5%	67.2%	73.2%	66.9%	63.2%	74.0%	73.9%	73.2%	74.0%	68.8%	70.8%	73.4%	71.0%
地域医療支援病院逆紹介率 = f / (c-(d-e))	57.8%	53.7%	60.0%	47.9%	52.8%	51.5%	47.9%	52.4%	59.4%	54.3%	50.9%	61.1%	54.0%

(様式例第2)

## 共同利用の実績

### 1 共同利用の実績

1. 診療	
①開放型病院共同指導	医療機関の延べ数 134施設 うち開設者と直接関係のない医療機関の延べ数 なし
②分娩	医療機関の延べ数 なし
③手術	医療機関の延べ数 なし うち開設者と直接関係のない医療機関の延べ数 なし
2. 検査	
①画像診断部	医療機関の延べ数 901施設 うち開設者と直接関係のない医療機関の延べ数 なし
②臨床検査部	医療機関の延べ数 4施設 うち開設者と直接関係のない医療機関の延べ数 なし
3. その他施設利用	
①図書室	医療機関の延べ数 4施設 うち開設者と直接関係のない医療機関の延べ数 なし
②研修施設	医療機関の延べ数 3施設 うち開設者と直接関係のない医療機関の延べ数 なし
・共同利用に係る病床利用率	92.8%

注) 当該前年度の共同利用を行った医療機関の延べ数、これらの医療機関のうち開設者と直接関係のない医療機関の延べ数、共同利用に係る病床の病床利用率等を明記すること。

### 2 共同利用の範囲等

① 共同利用病床	50床
② 手術室	
③ 臨床検査室	
④ 放射線検査室	
⑤ 内視鏡室	
⑥ 図書室	
⑦ 研修ホール等	
⑧ 開放型医局 (共同利用・連携医師専用室)	

注) 当該病院の建物の全部若しくは一部、設備、器械又は器具のうち、共同利用を行ったものを明記すること。

平成24年度 医療機器他共同利用状況

(平成24年4月～平成25年3月) (単位:件数)

	放射線機器						心エコー	脳波	図書室	共同オペ	内視鏡		合計
	CT	MRI		RI	一般撮影	GF					CF		
平成24年 4月	32	56	0	3	0	0	0	1	0	7	5	104	
5月	37	55	0	2	0	1	0	0	0	4	5	104	
6月	34	40	0	2	0	0	0	0	0	9	7	92	
7月	38	38	0	1	0	0	0	1	0	6	6	90	
8月	28	48	0	2	0	1	0	1	0	6	5	91	
9月	48	33	0	1	0	1	0	0	0	11	9	103	
10月	47	31	0	0	0	1	0	1	0	5	4	89	
11月	30	36	0	0	0	0	0	0	0	4	16	86	
12月	27	26	0	0	0	0	0	0	0	6	8	67	
平成25年 1月	35	26	0	0	0	0	0	0	0	3	2	66	
2月	30	44	0	1	0	0	0	0	0	2	7	84	
3月	40	30	0	0	0	0	0	0	0	5	7	82	
合計 件数	426	463	0	12	0	4	0	4	0	68	81	1058	
月平均件数	35.5	38.6	0.0	1.0	0.0	0.4	0.0	0.3	0.0	5.7	6.7	88.2	
前年度合計件数	373	374	0	14	0	11	0	3	6	65	84	930	
前年度月平均件数	31.1	31.2	0	1.2	0	0.9	0	0.3	0.5	5.4	7.0	77.5	

内視鏡検査の場合、直接、胃カメラ・大腸検査のみを依頼された件数を計上  
当院に受診され、検査説明を受け検査日を決めるケースが多い。

## 共同利用の実績〈研修施設〉

### ●研修ホール

平成24年9月14日 浜松医科大学医学部附属病院

平成24年10月3日 聖隷三方原病院

平成25年3月29日 浜松医療センター

3 登録医療機関の名簿

医療機関名	開設者名	住 所	主たる診療科	地域医療支援病院開設者との経営上の関係
別紙のとおり				

注) 当該医療機関と同一の2次医療圏に所在する医療機関のみ記入すること。

常時共同利用可能な病床数	50 床
--------------	------



【 浜北医師会 】

医療機関名	開設者名	住 所	診療科	地域医療支援病院開設者との経営上の関係
いで内科・呼吸器内科クリニック	井手 協太郎	浜松市浜北区本沢合801-4	内 呼内 アレ 小 消内 循内	共同診療
おおや整形外科	大谷 勝典	浜松市浜北区内野2616	整 リハ	〃
かずえ皮膚科クリニック	鈴木 和恵	浜松市浜北区西美蘭2527	皮 アレ 形	〃
かのう耳鼻咽喉科	加納 有市	浜松市浜北区東美蘭1571-1	耳	〃
かみうらクリニック	上浦 孝典	浜松市浜北区貴布祢453-7	内 脳	〃
かわい内科消化器科	河合 隆	浜松市浜北区宮口3254	内 消 小	〃
きたじま皮膚科クリニック	北島 康之	浜松市浜北区東美蘭1640-1	皮 アレ	〃
キブネ眼科医院	月下 亮	浜松市浜北区沼104-1	眼	〃
クリニックひでとし	鈴木 英年	浜松市浜北区小林59-22	内 外 循	〃
こう痛み内科クリニック	廣 建志	浜松市浜北区小林1383-1	麻 内 リハ	〃
コスモスこどもクリニック	関口 淑子	浜松市浜北区平口1537-2	小	〃
さとうクリニック	佐藤 滋美	浜松市浜北区中瀬1100-3	肛 胃 外 放	〃
しおや内科泌尿器科医院	塩谷 尚	浜松市浜北区小松97-1	内 皮 泌	〃
ながはしクリニック	永橋 正一	浜松市浜北区内野2404-1	内 消 小	〃
ほんま耳鼻いんこう科	本間 芳人	浜松市浜北区小松187-1	耳	〃
まぶち整形外科	間瀬 公一郎	浜松市浜北区於呂2013	整 リハ リウ	〃
メンタルクリニックダダ	大嶋 正浩	浜松市浜北区中条1844	心内 精	〃
遠江病院	大城 公恵	浜松市浜北区中瀬3832-1	精 神 内 リハ	〃
横田整形外科	横田直也	浜松市浜北区小松4669	整 外 リハ	〃
岡田整形外科	岡田 雅仁	浜松市浜北区中瀬52-3	整 リウ リハ	〃
加藤産科婦人科医院	加藤 哲夫	浜松市浜北区東美蘭1460-6	産婦	〃
河合クリニック	河合 俊	浜松市浜北区貴布祢313-10	産婦 内 小	〃
花の木眼科	鈴木 真貴子	浜松市浜北区本沢合814	眼	〃
花の木眼科内野分院	鈴木 敬	浜松市浜北区内野2259	眼	〃
岸本内科クリニック	岸本 肇	浜松市浜北区中条269-2	内 呼 消 循 小 気 リハ アレ リ ウ	〃
吉田クリニック	吉田 毅	浜松市浜北区小松215-2	脳 外 リハ	〃
宮口こんどうクリニック	近藤 清治	浜松市浜北区宮口808-2	内 消 循 呼 胃 小 外 リハ	〃
協立十全病院	臼井 溢	浜松市浜北区平口1975	内 整 外 リハ	〃
近藤内科医院	近藤 弘子	浜松市浜北区於呂451-1	内 呼 アレ 小 消	〃
金子整形外科医院	金子 孝	浜松市浜北区横須賀1331	整	〃
桜町クリニック	櫻町 俊二	浜松市浜北区道本28-3	外 内 消 肛 リ ハ	〃
山下クリニック	山下 哲生	浜松市浜北区上島462-2	内 皮 小 循	〃
山田内科医院	山田 秀雄	浜松市浜北区内野台4-28-15	内	〃
寺田クリニック	寺田 博文	浜松市浜北区横須賀183-1	消外 内 皮 リ ハ	〃
小児科竹内医院	竹内 淳	浜松市浜北区横須賀715	小	〃
小松診療所	金子 重久	浜松市浜北区小松336-2	内 消 小	〃
杉山整形外科	杉山 栄治	浜松市浜北区小林1546-1	整 リウ リハ 外	〃
生協きたはま診療所	間間 元	浜松市浜北区高畑18	内 アレ 小 リハ 放	〃
精神科神経科浜北病院	竹内 伸一	浜松市浜北区小松3312	精 神 神 経	〃
西遠クリニック	宮田 憲一	浜松市浜北区東美蘭1546-8	内 神内 消 循 リウ	〃
西坂整形外科	西坂 米昭	浜松市浜北区内野1220	整 リハ	〃
石井第一眼科	石井 るみ子	浜松市浜北区小松4455-1	眼	〃
石井第一産科婦人科クリニック	石井 廣重	浜松市浜北区小松4498-5	産婦 麻 小	〃
中川クリニック	中川 明彦	浜松市浜北区横須賀691	胃 外 肛	〃
田所クリニック	田所 茂	浜松市浜北区内野1239	泌 内 皮 外 他	〃
独立行政法人国立病院機構 病院	天竜 早川 啓史	浜松市浜北区於呂4201-2	内 精 神内 呼 小 外 整 呼外 泌 リハ	〃
内山眼科クリニック	内山 真也	浜松市浜北区小松694	眼	〃

浜松PET検診センター	西澤 貞彦	浜松市浜北区平口5000	放 内	〃
浜松医療センター 先端医療技術センター	西澤 貞彦	浜松市浜北区平口5000	放 内	〃
浜松市発達医療総合福祉センター	山崎 知克	浜松市浜北区高菌775-1	精	〃
浜松赤十字病院	奥田 康一	浜松市浜北区小林1088-1	外 肛	〃
浜北さくら台病院	水本 弘	浜松市浜北区四大地9-68	内 小 産婦 リ ハ	〃
浜名クリニック	坂尾 正	浜松市浜北区沼235-1	内 呼 消 循 リ ウ 小 泌 放	〃
服部医院	服部 浩	浜松市浜北区沼268	産婦	〃
北斗わかば病院	杉本 昌宏	浜松市浜北区於呂3181-1	神内 内 リハ 整 リウ	〃
野田内科循環器科医院	野田 直久	浜松市浜北区貴布祢277-1	循内 内	〃
高倉クリニック	高倉 英博	浜松市浜北区西美菌2614	外 内 皮 呼 リ ハ	〃
高倉医院	高倉 信孝	浜松市浜北区沼262	外 内 皮 呼 リ ハ	〃

### 【 浜松医師会 】

ENT 名倉クリニック	名倉 三津佳	浜松市中区野口町357	耳 アレ	共同診療
アイ眼科	久保田 滋之	浜松市南区三島町1125	眼	〃
あつみ外科医院	渥美 和郎	浜松市南区頭陀寺町342-33	外 整 胃 皮 肛	〃
あつみ神経内科クリニック	渥美 哲至	浜松市中区和合町840-1	神内 内 リハ	〃
あべクリニック	阿部 昌弘	浜松市中区北寺島町209-5	泌 内 皮	〃
いがらし皮ふ科	五十嵐 晴巳	浜松市南区寺脇町830	皮 アレ 形	〃
いくた内科医院	中野 幾太	浜松市中区高林2丁目10-18	内 消	〃
いしだクリニック	石田 由紀	浜松市西区志都呂町5570	心内 内 精神	〃
いちえもん内科消化器科クリニック	小池 厚雄	浜松市中区南浅田1丁目15-13	内 消	〃
いとう耳鼻咽喉科	伊藤 光成	浜松市東区半田町133-1	耳	〃
伊藤整形外科医院	伊藤 喜章	浜松市南区芳川町380	整 リウ リハ	〃
いとう整形外科クリニック	伊藤 正純	浜松市西区入野町9863-8	整 リウ リハ	〃
いぬかい小児科	犬飼 和久	浜松市東区和田町920-1	小	〃
井原内科クリニック	井原 道生	浜松市南区崩野町174-4	皮	〃
いわさき耳鼻咽喉科	岩崎 幸司	浜松市西区坪井町4693-3	耳 アレ	〃
いわた内科	岩田 悟	浜松市東区大瀬町2510	循 内 神内 小 リハ	〃
うさみクリニック	宇佐神 治子	浜松市南区新橋町710-1	皮 アレ	〃
植田耳鼻咽喉科	植田 洋	浜松市中区舘塚3丁目1-7	耳 アレ	〃
エルム内科クリニック	中島 猛行	浜松市東区半田山5丁目17-22	内 消 皮	〃
おいだ外科医院	種田 耕三	浜松市西区伊左地町2525	外 整 皮	〃
おおこうち眼科	中神 哲司	浜松市南区高塚町370	眼	〃
おおしま皮膚科	大島 昭博	浜松市東区宮竹町92	皮 アレ 形	〃
おおたにレディースクリニック	大谷 嘉明	浜松市中区佐鳴台4丁目39-7	産 婦 小 リハ	〃
おおば小児科	大場 悟	浜松市北区三方原町1293-1	小 アレ	〃
おかやま内科医院	岡山 義美	浜松市中区西伊場町57-6	内 循 皮	〃
おざわ内科医院	小澤 一仁	浜松市東区上西町36-12	内 循内 小 皮	〃
かえで医院	笠松 得郎	浜松市中区鴨江1丁目8-2	内 泌 皮	〃
かがみ整形外科	鏡 周治	浜松市中区法枝町219	整 リハ	〃
かけい医院	山本 俊樹	浜松市中区舘塚3丁目8-5	内 脳 外 神内	〃
かたやま眼科	片山 由佳里	浜松市中区高丘北1丁目9-10	眼	〃
かねた耳鼻咽喉科医院	金田 健作	浜松市東区笠井町1461	耳	〃
かねだ内科・消化器科クリニック	金田 武志	浜松市中区高丘東2丁目8-26	内 消	〃
かみむら耳鼻咽喉科医院	上村 晃司	浜松市南区白羽町1-7	耳 アレ	〃
かわだ小児科アレルギークリニック	川田 康介	浜松市中区曳馬6丁目8-16	小 アレ	〃
きくち内科クリニック	菊池 範行	浜松市東区将監町12-13	内	〃
北川内科医院	北川 陸生	浜松市中区舘塚4丁目23-21	消 内	〃
きとう小児科・皮膚科	鬼頭 芳子	浜松市中区富塚町1933-1	皮	〃
きのした耳鼻咽喉科	木下 吉史	浜松市南区寺脇町682	耳	〃
くまがいクリニック	熊谷 純一	浜松市東区下石田町1530	内 消	〃
クリニック ミズ ソフィア	野田 恒夫	浜松市北区根洗町547-2	産婦	〃
クリニック パパ	袴田 享	浜松市西区入野町6398-1	小 神内 精	〃
グリーン・メンタルクリニック	西尾 優子	浜松市中区中央1丁目15-5 浜松メ ディカルパークビル4階	精 心内	〃

ケアセンター芳川	藤澤 弘芳	浜松市南区鼠野町24	内	〃
けいクリニック	澤田 啓	浜松市中区寺島町179	内 小	〃
げんきこどもクリニック	村山 恵子	浜松市中区上浅田1-13-3	小	〃
こどもクリニックわだ	和田 力也	浜松市東区笠井新田町694-3	小 アレ	〃
こぼり整形外科クリニック	小堀 かおり	浜松市北区根洗町548-2	整 リウ リハ	〃
さいとうメンタルクリニック	斉藤 孝和	浜松市中区利町302-23	精 心内	〃
さくらクリニック	鈴木 滋	浜松市中区布橋3-14-17	内 麻 リハ	〃
さなるサンクリニック	畦倉 久紀	浜松市中区佐鳴台5-20-10	内 リウ 他	〃
さなる耳鼻咽喉科	鈴木 悟	浜松市中区富塚町2018-3	耳	〃
塩見内科医院	塩見 芳朗	浜松市中区平田町45	内 消 循	〃
シティークリニック・ザザ	加藤 俊彦	浜松市中区鍛冶町100 サザシティ中央館4F	内 消 呼 胃 放	〃
しのはら医院	篠原 利男	浜松市東区笠井新田町196-1	脳 外 内	〃
しみず内科クリニック	清水 省治	浜松市中区高丘北3丁目10-16	内 胃 小	〃
白井皮膚科クリニック	白井 滋子	浜松市中区鍛冶町140-4浜松Aビル6F	皮	〃
すぎうら整形外科診療所	杉浦 良雄	浜松市東区小池町346	整	〃
すずかけセントラル病院	竹下 力	浜松市南区田尻120-1	内 呼 循 消 脳 整 泌 形 眼 リ ハ 放	〃
すずきこどもクリニック	鈴木 眞琴	浜松市中区領家2丁目1-3	小 内	〃
鈴木内科消化器科医院	鈴木 秀治	浜松市西区入野町9863-6	消 内 小	〃
すずきメディカルクリニック	鈴木 啓一郎	浜松市中区高林4-6-40	内 消 外 リハ	〃
すずき医院	鈴木 保孝	浜松市中区住吉2丁目36-7	内 循	〃
すずの木皮膚科	鈴木 健司	浜松市南区三和町614-1	皮	〃
せのお内科・消化器科	瀬野尾 一孝	浜松市東区半田町1623	内 消 小	〃
高田眼科	高田 尚忠	浜松市東区天王町1981-3イオン浜松市野1F	眼	〃
高仲循環器科クリニック	高仲 知永	浜松市中区富塚町5069-8	循内	〃
たかはし内科クリニック	高橋 利彰	浜松市西区入野町9436-1	内 消 小 リハ 皮	〃
たく整形外科医院	林 卓司	浜松市中区鴨江2丁目56-5	整 リウ リハ	〃
竹下耳鼻咽喉科	竹下 有	浜松市東区宮竹町89-1	耳	〃
ダダ第2クリニック	清水 健次	浜松市中区神田町503	精 心内 神	〃
たつお子供クリニック	鈴木 達雄	浜松市西区大平台3丁目33-14	小	〃
たつた内科医院	立田 良廣	浜松市西区馬郡町4026	内 小 皮 リハ	〃
たての敏宏内科	鈴木 敏宏	浜松市南区立野町136-2	内 循 消	〃
たまこしクリニック	玉腰 勝敏	浜松市東区丸塚町262-1	消 内	〃
チルドレンクリニック	辻 徹	浜松市中区高丘東4丁目5-30	小 アレ	〃
つがね消化器・内科医院	津金 綏俊	浜松市南区若林町1346-2	消 内	〃
つね医院	津根 勲	浜松市中区富塚町1483-1	内 消内	〃
つばさ内科	竹下 香	浜松市中区中央2丁目9-1	内 血 リウ 整 リハ	〃
テクノ木村内科クリニック	木村 正夫	浜松市北区新都田3丁目15-18	内 循 神内	〃
とおや子供クリニック	遠矢 和彦	浜松市西区大人見町3391-2	小	〃
戸澤内科消化器科クリニック	戸澤 孝太郎	浜松市西区大平台1丁目22-23	消 内	〃
とだ消化器クリニック	戸田 央	浜松市東区市野町2461-1	消 肛 外 内	〃
とみた内科	富田 稔	浜松市中区領家3丁目25-6	内	〃
とやま眼科	外山 裕子	浜松市東区大瀬町464-3	眼	〃
とよだクリニック	豊田 高彰	浜松市南区福島町237-1	呼 内 アレ 小 リハ	〃
とりい耳鼻咽喉科医院	鳥居 智子	浜松市中区曳馬1丁目21-15	耳	〃
なかの呼吸器・アレルギークリニック	中野 豊	浜松市北区初生町381-2	呼内 アレ	〃
なかむらクリニック	中村 守孝	浜松市西区入野町19954-550	神内 内 リハ	〃
なるみやハートクリニック	成味 純	浜松市北区根洗町537-1	循	〃
ナルミ眼科	成味 知子	浜松市西区入野町6210-2	眼	〃
にしお小児科	西尾 公男	浜松市東区積志町1630-1	小 アレ	〃
西山ウエルケア	齋藤 英彦	浜松市西区西山町411-1	整	〃
西山病院	脇 慎治	浜松市西区西山町500	内 リハ 精神	〃
にはし整形外科	二橋 宏嘉	浜松市西区大人見町3447	整 リウ リハ	〃
にべ医院	仁瓶 正教	浜松市中区鹿谷町38-4	泌 外 小外	〃
ねもと内科クリニック	根本 正樹	浜松市東区天龍川町1123	内 消 小	〃
のより眼科医院	野寄 清美	浜松市西区大人見町3368-1	眼	〃
はせがわ整形外科	長谷川 友亮	浜松市中区和合町220-1744	整 リウ リハ	〃

はやかわクリニック内科・リウマチ科	早川 正勝	浜松市中区曳馬5-17-9	内 リウ	〃
びあクリニック	新居 昭紀	浜松市北区根洗町5372	精	〃
ひまわりメンタルクリニック	豊田 隆雄	浜松市東区上西町1099	精 心内	〃
ピュアレディースクリニック	篠原 道興	浜松市西区志都呂町4992-1	産婦	〃
ひろせクリニック	廣瀬 隼人	浜松市東区篠ヶ瀬町211	内 外 小	〃
プーこどもクリニック	池田 信彦	浜松市中区西伊場町59-30	小 呼 アレ	〃
ふくいクリニック	福井 幹陽	浜松市中区花川町159-3	内	〃
ふじもり耳鼻咽喉科	藤森 俊也	浜松市南区下江町460	耳	〃
ふじわら整形外科	藤原 敏弘	浜松市北区三方原町165-10	整 リウ リハ	〃
フジ整形外科	西村 隆	浜松市東区大島町1008	整 内 リウ リハ	〃
フローラルクリニック	飛鋪 修二	浜松市中区中央1-15-1グランドメゾン 浜松2F	消 内 外	〃
ほりべ皮膚科内科	堀部 尚弘	浜松市東区小池町1566	皮 内 アレ	〃
まこと医院	鈴木 誠	浜松市西区伊左地町2199-1	皮 泌 透	〃
マスタクリニック	増田 忠訓	浜松市中区佐鳴台3丁目29-22	内	〃
マツオ脳神経クリニック	松尾 浩昌	浜松市東区市野町290-1	脳 内 リハ	〃
マツダペインクリニック	裕田 功	浜松市中区板屋町110-5 浜松第一生 命日通ビル2階	麻 リハ	〃
まつもと整形外科	松本 千鶴夫	浜松市東区天王町1671	整 リウ リハ	〃
みうら眼科	三浦 恵子	浜松市東区恒武町295	眼	〃
みかたはら介護老人保健施設	渡辺 基	浜松市北区三方原町675-6	整	〃
みのりハートクリニック	宮野 博史	浜松市南区四本松町192	循 呼 内 外	〃
みのる整形外科医院	鈴木 太郎	浜松市中区上島5丁目21-30	整 リハ リウ 内 外	〃
みのる内科クリニック	次木 稔	浜松市南区三島町1784-1	内 消 皮 小	〃
みやもと医院	宮本 繁仁	浜松市中区船越町34-3	整 リハ リウ	〃
みゆき内科クリニック	奥川 忠正	浜松市北区三幸町500-1	内 リウ	〃
むこうだか耳鼻咽喉科	向高 洋幸	浜松市中区和合町154-503	耳	〃
メンタルクリニックラルス	佐藤 昌典	浜松市中区田町315-34 ウィンズ笠井 屋ビル5階	心内 精神	〃
もあクリニック	大谷 幹尚	浜松市中区高丘西3丁目45-22	神 精	〃
森田内科循環器科医院	森田 泰弘	浜松市中区常盤町133-19	循内 内	〃
森内科	森 昭夫	浜松市西区入野町9037	内 消 放	〃
安川内科クリニック	安川 孝子	浜松市中区中央2丁目10-1	糖 内 心内 精	〃
やすだ医院	保田 芳伸	浜松市西区篠原町20895	内 胃 小 リハ	〃
やすひろクリニック	太田 策啓	浜松市南区若林町194-1	内 リウ	〃
やなせ内科呼吸器科クリニック	柳瀬 賢次	浜松市北区三方原町565-1	内 呼 アレ	〃
やまうち整形外科	山内 秀樹	浜松市中区曳馬4丁目4-48	整 リウ リハ	〃
やまだ整形外科	山田 秀一	浜松市南区下江町457	整 リハ リウ	〃
山中皮ふ科	山中 克二	浜松市西区入野町9863-7	皮 形 アレ	〃
ヤマハ健康管理センター	倉田 千弘	浜松市中区中沢町10-1	内 循	〃
やまもと消化器内科	山本 英明	浜松市北区三方原町2162-1	消内 内 糖	〃
ゆたか外科	磯部 豊	浜松市北区三方原町1623-2	外 肛 胃	〃
楽メンタルクリニック	鈴木 滋	浜松市中区砂山町330-11日総第2ビ ル2F	精 心内 神	〃
りゅう整形外科	宮田 龍一	浜松市中区中央1丁目15-5 浜松メ ディカルビル3階	整 リハ	〃
わかば耳鼻咽喉科	浅井 美洋	浜松市西区入野町6182-1	耳	〃
和田医院	和田 朋彦	浜松市南区浅田2丁目7-32	内 消内 産婦	〃
ワタセクリニック	小池 康崇	浜松市南区渡瀬町3	内 小 循	〃
わたひき消化器内科クリニック	綿引 元	浜松市北区三方原町564-11	消 内	〃
わんぱくキッズクリニック	野田 昌代	浜松市北区根洗町548-1	小	〃
葵町こどもクリニック	杉江 陽子	浜松市中区葵西2丁目23-28	小	〃
渥美外科胃腸科	渥美 純夫	浜松市中区小豆餅2丁目30-27	胃 外 肛	〃
栗津医院	栗津 希	浜松市南区三島町709	内 小	〃
安間内科医院	安間 力	浜松市北区初生町1154-2	内 小 胃 循 呼	〃
安田クリニック	安田 峯次	浜松市北区都田町9307-24	外 消外 肛	〃
伊藤整形外科医院	伊藤 喜章	浜松市南区芳川町380	整 リハ リウ	〃
伊藤皮膚科医院	伊藤 和男	浜松市西区篠原町21591	皮	〃
井熊内科	井熊 克仁	浜松市東区上石田町2372	内	〃
磯部内科・消化器科	磯部 智明	浜松市東区植松町155-2	内 消	〃
一貫堂内科消化器科医院	馬淵 友良	静岡県浜松市中区鹿谷町34-32	内 消	〃

永田眼科	永田 豊文	静岡県浜松市東区市野町2704-2	眼	〃
遠州病院	水上 泰延	静岡県浜松市中区中央1-1-1	外	〃
遠州浜外科医院	野田 和人	静岡県浜松市南区遠州浜2丁目15-1	外 整 皮 泌	〃
遠藤医院	遠藤 徹郎	浜松市中区高町116-16	内 小	〃
塩見内科医院	塩見 芳郎	静岡県浜松市中区平田町45	内 消 循	〃
岡井内科医院	岡井 高	静岡県浜松市東区積志町108	内 消 呼 循	〃
岡田クリニック	岡田 久	静岡県浜松市東区天王町1741-1	婦 産	〃
岡田内科	岡田 哲朗	静岡県浜松市東区大瀬町875-1	アレ 内 呼 消 循	〃
岡本眼科クリニック	岡本 貴鮮	静岡県浜松市南区小沢渡町689-2	眼	〃
岡本小児科医院	岡本 敏子	静岡県浜松市東区有玉北町1609	小	〃
沖健康クリニック	沖 島助	静岡県浜松市中区東伊場2丁目7-1 浜松商工会議所6階	内	〃
桶谷整形外科医院	菊池 由紀	静岡県浜松市中区寺島町189	整 リハ リウ 皮	〃
加藤産婦人科医院	加藤 友久	静岡県浜松市中区鴨江3丁目80-16	産婦	〃
加藤整形外科医院	加藤 隆	静岡県浜松市中区佐藤2丁目20-14	整 外	〃
加藤内科医院	加藤 進	静岡県浜松市西区入野町16100-1	内 小 胃 循 呼	〃
夏目クリニック	夏目 秀彦	静岡県浜松市中区早出町222-4	内 小	〃
河野こども医院	河野 親彦	静岡県浜松市中区和合町27-13 和合 メディカルビル2F	小	〃
海谷眼科	海谷 忠良	静岡県浜松市中区助信町20-40	眼	〃
外科・消化器科林医院	林 輝義	静岡県浜松市南区新橋町1441-1	外 消 放	〃
外科胃腸科伊藤医院	伊藤 宣郎	静岡県浜松市南区西町863	外 整 胃 皮 肛 放 リハ 麻	〃
柿沢内科医院	柿沢 紀夫	静岡県浜松市南区芳川町200-5	内 循 小	〃
間宮内科クリニック	間宮 康喜	静岡県浜松市東区有玉南町1880	内 神内 糖	〃
館野医院	館野 静香	静岡県浜松市中区城北2丁目1-20	内 小	〃
丸山クリニック	丸山 孝紀	静岡県浜松市中区法技町222-1	内 消	〃
丸山病院	丸山 行孝	静岡県浜松市中区助信町39-10	泌	〃
岩山内科医院	岩山 高志	静岡県浜松市中区天神町7-19	内 呼 消 循 リ ウ リハ	〃
菊池医院	菊池 祥治	静岡県浜松市南区高塚町121-1	内 小	〃
吉井医院	吉井 正義	浜松市東区天王町1290-1	内 小 循内 腎 アレ	〃
吉澤小児科	吉澤 邦重	静岡県浜松市北区初生町818-7	小	〃
宮島医院	宮島 勲	静岡県浜松市中区葵東2丁目13-33	内 小	〃
牛田外科循環器科医院	牛田 昇	静岡県浜松市西区入野町6299-2	循 外 整 小外 リハ リウ アレ	〃
橋本内科クリニック	橋本 裕	静岡県浜松市中区富塚町3780-85	内 循	〃
玉井眼科医院	玉井 春子	静岡県浜松市中区富塚町3779-287	眼	〃
近藤外科消化器科医院	近藤 金司	静岡県浜松市南区寺脇町664-2	外 呼 胃 整 肛 皮 リハ 麻	〃
金子クリニック	金子 満雄	静岡県浜松市中区富塚町1933-1 佐 鳴湖パークタウン・サウス1B	心内 脳内 精 神 神内	〃
金子内科・循環器科クリニック	金子 雅則	静岡県浜松市東区天王町1757	内 循 アレ 小 リハ	〃
熊岡内科	熊岡 泰雄	静岡県浜松市中区助信町38-1	内 小 呼 循 消 放	〃
栗橋眼科	栗橋 克昭	静岡県浜松市北区初生町1366-1	眼	〃
栗田内科医院	栗田 健	静岡県浜松市中区佐鳴台2丁目32-15	内 呼外 循 消	〃
恵仁会田中医院	田中 俊仁	静岡県浜松市中区和合町11-5	内 泌 消 胃 整 形 肛	〃
月照庵クリニック	鈴木 芳江	静岡県浜松市中区上島2丁目11-15	精 神	〃
兼子眼科医院	兼子 善男	静岡県浜松市中区元城町219-20	眼	〃
戸田耳鼻咽喉科医院	戸田 行雄	静岡県浜松市北区初生町820-1	耳	〃
湖東病院	猿原 孝之	静岡県浜松市西区伊左地町8151	内 小 神内 胃 放	〃
後藤内科医院	後藤 吉規	静岡県浜松市東区中野町2271	内 リハ	〃
光和整形外科医院	林 典男	静岡県浜松市西区館山寺町1700-11	整	〃
幸田クリニック	幸田 隆彦	静岡県浜松市南区下江町448	消内 内 糖 肛	〃
幸田子供クリニック	幸田 克好	静岡県浜松市西区西山町159-1	小	〃
高橋内科医院	高橋 晃	静岡県浜松市西区志都呂町4961	内 放 小	〃

高原クリニック	高原 英幸	静岡県浜松市中区連尺町313-29	循 呼 消 アレ 耳	〃
高塚耳鼻咽喉科医院	井本 正利	静岡県浜松市南区高塚町4808-1	耳 気 内 呼	〃
高平内科	高平 好美	静岡県浜松市中区佐鳴台4丁目3-12	内 呼 消 循	〃
高柳内科消化器科医院	高柳 茂和	静岡県浜松市西区大人見町3393-6	内 消	〃
黒牧医院	黒牧 武夫	静岡県浜松市中区海老塚1丁目11-5	産婦	〃
今西こどもクリニック	今西 雅彦	静岡県浜松市中区上島6丁目22-25	小 アレ	〃
佐鳴湖病院	山田 善彦	静岡県浜松市中区佐鳴台6丁目3-18	精	〃
佐鳴台こどもクリニック	鈴木 成欣	静岡県浜松市中区佐鳴台4丁目40-43	小 アレ	〃
佐鳴台整形外科	大野 正師	静岡県浜松市中区佐鳴台3丁目43-28	リハ リウ 整	〃
佐鳴台皮膚科クリニック	石井 眞智子	静岡県浜松市中区佐鳴台3丁目39-4	皮	〃
佐野外科胃腸科医院	佐野 正憲	静岡県浜松市西区湖東町1169-91	消 外 肛 皮 リ ハ	〃
佐野内科クリニック	佐野 晃司	静岡県浜松市東区天王町1818	内	〃
坂の上ファミリークリニック	小野 宏志	静岡県浜松市中区小豆餅4丁目4-20	内 循 小 外	〃
坂口産婦人科医院	坂口 高義	静岡県浜松市南区若林町153	産婦	〃
三田クリニック	三田 均	静岡県浜松市北区三方原町99-7	皮 形 アレ	〃
三方原病院	三浦 一也	静岡県浜松市南区小沢渡町2195-2	精 内 神 齒	〃
三和診療所	岡崎 雅治	静岡県浜松市南区三和町337	内 小	〃
三澤病院	三澤 邑子	静岡県浜松市中区佐藤3丁目3-1	産婦	〃
山の端メンタルクリニック	谷 邦彦	浜松市東区半田山4-7-15	精 心 内	〃
山下ハートクリニック	山下 一弘	静岡県浜松市東区豊町671-1	循 内	〃
山口内科クリニック	山口 学	静岡県浜松市中区東伊場1丁目11-2	内 放 小	〃
山城内科医院	山城 正敏	静岡県浜松市西区志都呂町1168	循	〃
山本こどもクリニック	山本 崇晴	静岡県浜松市東区半田山4丁目41-5	小 アレ 呼 心 内	〃
山本内科クリニック	山本 直樹	浜松市中区寺島町300-1	内 循 小	〃
産婦人科岡田医院	岡田 和親	静岡県浜松市中区鴨江4丁目15-17	産婦	〃
賛育産婦人科医院	林 賛育	静岡県浜松市北区初生町777	産婦	〃
賛天堂外科医院	田中 正純	静岡県浜松市中区相生町14-15	外 内 消 肛 麻	〃
志都呂クリニック	金丸 光隆	静岡県浜松市西区西鴨江町621	内	〃
寺田痛みのクリニック	寺田 和弘	浜松市中区住吉1-24-1	他 麻 リハ	〃
耳鼻いんこう科のざわ医院	野澤 理	静岡県浜松市中区船越町34-5	耳	〃
耳鼻咽喉科サージセンター浜松	星野 知之	静岡県浜松市東区天王町1696	耳 気	〃
耳鼻咽喉科米元医院	米元 重雄	静岡県浜松市中区海老塚1丁目3-8	耳	〃
耳鼻咽喉科野末クリニック	野末 道彦	浜松市中区中央1丁目15-5 浜松メ ディカルパークビル2階	耳	〃
七草ファミリークリニック	丸山 敬二	静岡県浜松市中区新津町40-1	消 外 内 肛 リ ハ	〃
宗宮こどもクリニック	宗宮 教壹	静岡県浜松市南区恩地町284	小 アレ	〃
秋元内科医院	秋元 保雄	浜松市中区和合町176-166	内	〃
舟越整形外科医院	船越 龍也	静岡県浜松市中区富塚町2132-186	整 リウ 外 リハ	〃
循環器クリニック川村内科医院	川村 修	静岡県浜松市東区上新屋町227-2	内 循 呼 放	〃
循環器科・内科藤原千冬医院	藤原 千冬	静岡県浜松市中区元目町117-2	循 内 呼 消 胃 小 精 神 内	〃
初生クリニック	水谷 謙二	静岡県浜松市北区初生町1176-12	消 内 外 肛 リ ハ	〃
小出胃腸科内科医院	小出 成行	静岡県浜松市中区茄子町352-1	胃 内	〃
小沢内科クリニック	小澤 伯仁	静岡県浜松市中区野口町316	内 消 小	〃
小池神経科	小池 和憲	静岡県浜松市中区泉1丁目7-21	精 神	〃
小島外科消化器科医院	小島 幸次朗	静岡県浜松市中区山手町23-12	消 外 肛	〃
小林外科医院	小林 哲	静岡県浜松市南区高塚町2316-1	整 脳 胃 皮 泌	〃
小林眼科医院	小林 利恵	静岡県浜松市中区広沢1丁目29-13	眼	〃
小林内科消化器科医院	小林 裕	浜松市中区富塚町1928-8 佐鳴台 パークタウン東館	消 内	〃
松永内科クリニック	松永 義則	静岡県浜松市中区中央1丁目15-5 浜 松メディカルパークビル4階	内 消	〃
松下クリニック	松下 文昭	静岡県浜松市中区菟丘4丁目6-9	消	〃
松下外科医院	松下 和民	静岡県浜松市東区和田町909-7	外 呼	〃
松下歯科内科クリニック	松下 敬子	静岡県浜松市中区下池川町20-1	循 内 麻	〃



松村産婦人科医院	松村 徳和	静岡県浜松市中区葵東1丁目15-20	産婦	〃
松田内科・胃腸科	松田 精	静岡県浜松市南区飯田町552	内 精	〃
松田病院	松田 保秀	静岡県浜松市西区入野町753	胃 肛	〃
松並木クリニック	正富 隆	静岡県浜松市西区馬郡町3111	外 消 内 リハ 放	〃
松本医院	松本 高士	静岡県浜松市東区篠ヶ瀬町1172	内 消 循	〃
上野眼科	上野 眞	静岡県浜松市北区根洗町579-5	眼	〃
常葉リハビリテーション病院	高橋 武昭	静岡県浜松市北区根洗町130	内 血 リウ	〃
穰クリニック	中村 穰志	静岡県浜松市東区西ヶ崎町1058	消 胃 肛 外 内	〃
新村医院	新村 日出夫	静岡県浜松市西区館山寺町2686-1	内 小 循	〃
森岡産婦人科医院	森岡 英二	静岡県浜松市中区富塚町2069	産婦	〃
森下レディースクリニック	森下 正美	静岡県浜松市中区高丘東5丁目12-1	産婦 性 皮 泌 リハ	〃
森川外科医院	森川 哲夫	静岡県浜松市中区鴨江3丁目51-20	外 整 循 リハ	〃
森内科	森 昭夫	静岡県浜松市西区入野町9037	内 消 放	〃
神経科浜松病院	山岡 功一	静岡県浜松市中区広沢2丁目56-1	精 神	〃
神田クリニック	神田 和弘	静岡県浜松市中区中央1-15-1 グラ ドメゾン浜松2階	外 乳	〃
ながさかハートクリニック	長坂 士郎	静岡県浜松市中区寺島町68-1	循 内	〃
神崎外科クリニック	神崎 正夫	静岡県浜松市中区和合町27-13 和合 メディカルビル3階	外 乳 放	〃
須川整形外科医院	須川 勲	静岡県浜松市中区尾張町125-19	整 リウ リハ	〃
水本レディースクリニック	高田 佳世子	静岡県浜松市東区西ヶ崎町796-1	産婦	〃
水野クリニック	水野 雅夫	静岡県浜松市中区中島3丁目25-3	内 呼 アレ リウ リハ	〃
杉浦内科	杉浦 清	静岡県浜松市中区布橋3丁目9-10	内 小 消	〃
菅原眼科医院	安達 禎男	静岡県浜松市中区中央1丁目14-8	眼	〃
政本医院三方原クリニック	磯部 榮次郎	静岡県浜松市北区三方原町1258-6	内 消 リハ 耳	〃
政本病院	政本 隆夫	静岡県浜松市北区都田町7555-47	内	〃
清水クリニック	清水 史雄	静岡県浜松市中区向宿1丁目21-16	内 消 小 皮	〃
聖隷健康診断センター	武藤 繁貴	静岡県浜松市中区住吉2-35-8	内	〃
聖隷三方原病院	荻野 和功	静岡県浜松市北区三方原町3453	外	〃
聖隷浜松病院	堺 常雄	静岡県浜松市中区住吉2-12-12	脳	〃
聖隷予防検診センター	森 厚嘉	静岡県浜松市北区三方原町3453-1	乳 外 内 消内	〃
西ヶ崎診療室	黄川田 啓子	静岡県浜松市東区中郡町831-2	耳 内	〃
西遠小児科医院	竹下 尚徳	静岡県浜松市東区将監町21-10	小	〃
西岸スズキクリニック	鈴木 良和	静岡県浜松市西区大平台3丁目29-5	内	〃
西山病院	脇 慎治・小林 明	静岡県浜松市西区西山町500	内 リハ	〃
西村ウイメンズクリニック	西村 満	静岡県浜松市中区上島6丁目30-3	産婦	〃
西村整形外科	西村 憲市郎	静岡県浜松市南区恩地町357	整 リハ リウ	〃
西田内科医院	西田 茂	静岡県浜松市中区幸4丁目7-1	内 消	〃
西脇医院	西脇 雅子	静岡県浜松市中区和合町176-58	内 消	〃
青沼眼科	青沼 秀実	静岡県浜松市東区半田山4丁目30-12	眼	〃
静岡大学保健管理センター分室	山本 裕之	浜松市中区城北3丁目5-1	内	〃
斎藤整形外科医院	斎藤 守	静岡県浜松市中区小豆餅1丁目34-30	整 リハ	〃
石井医院	石井 静也	静岡県浜松市東区積志町1651-2	内 外 胃 小 放	〃
石井医院	石井 守也	静岡県浜松市中区上島1丁目23-2	産婦 小	〃
石垣クリニック	石垣 克	静岡県浜松市中区松城町217-1	他 糖	〃
石垣耳鼻咽喉科医院	石垣 清	静岡県浜松市中区高丘北1丁目31-20	耳	〃
石垣内科医院	石垣 哲男	静岡県浜松市東区中野町1217	内 神内 心内 リハ アレ	〃
石川医院	石川 尚之	静岡県浜松市中区富塚町1072-1	脳 外 リハ	〃
川村整形外科医院	川村 碩彬	静岡県浜松市北区三方原町1044	整 リウ リハ	〃
浅井外科消化器科医院	浅井 陽介	静岡県浜松市北区初生町715-1	外 消内 整 肛 皮 リハ	〃
前嶋内科	前嶋 満弘	静岡県浜松市北区三方原町1153-17	循 内 呼 消 胃 小 神内 リハ	〃
曾布川医院	曾布川 憲充	静岡県浜松市中区鴨江1丁目28-27	外 消 リハ	〃

相羽内科クリニック	相羽 公則	静岡県浜松市中区板屋町110-5 浜松第一生命ビル2階	内 呼 消	〃
相羽内科消化器科医院	相羽 英雄	静岡県浜松市北区都田町8110-3	内 消	〃
増田皮膚泌尿器科医院	増田 三千男	静岡県浜松市中区広沢3丁目13-11	皮 泌	〃
足木ひ尿器科皮膚科医院	足木 淳男	静岡県浜松市中区萩丘4丁目8-24	泌 内 皮	〃
村越内科	村越 猛彦	静岡県浜松市北区初生町1373-6	内 循 消 呼	〃
多々見クリニック	多々見 光仁	静岡県浜松市中区蛸塚1丁目6-7	内 消 小	〃
多田整形外科医院	多田 誠	静岡県浜松市東区小池町2923-1	整 リハ リウ	〃
太田整形外科医院	太田 晴康	静岡県浜松市南区若林町950	整 外 リウ リハ	〃
大久保外科消化器科医院	大久保 忠俊	静岡県浜松市中区菅原町16-15	外 消 胃 肛 整 放	〃
大坂内科医院	大坂 敏	静岡県浜松市中区富塚町3002-8	内 小	〃
大場クリニック	大場 宗徳	浜松市中区和合町220-2486	内 消外 肛	〃
大須賀医院	有竹 澄江	浜松市東区笠井町103	内 放	〃
大石内科医院	大石 正晃	静岡県浜松市中区住吉2丁目9-8	内 小	〃
大竹内科医院	大竹 喬二	静岡県浜松市中区高丘北1丁目33-2	内 小	〃
大脇産婦人科医院	山口 智之	静岡県浜松市中区助信町38-17	産婦 産 婦	〃
第2西山病院西山ナーシング	鈴木 日出太	静岡県浜松市西区西山町411-1	内 リハ	〃
滝浪ハートクリニック	滝浪 實	浜松市南区新橋町510-1	循 内 外	〃
宅間内科皮膚科	宅間 永至	静岡県浜松市中区山下町28	内 消 循 神内	〃
谷ロクリニック	谷口 章雄	静岡県浜松市東区天王町1944	皮 心内 精 リ ハ	〃
竹下内科医院	竹下 光	静岡県浜松市中区曳馬6丁目12-18	内	〃
竹内医院	竹内 泉	静岡県浜松市中区伝馬町310-12	内 小	〃
竹内内科眼科クリニック	竹内 司	浜松市西区湖東町1487-41	内 消 小	〃
中央内科クリニック	永川 省一	静岡県浜松市中区千歳町106	内 小	〃
中岡クリニック	中岡 譲治	静岡県浜松市東区積志町995	外 胃 内 肛	〃
中西整形外科医院	中西 昌	静岡県浜松市西区入野町16448-8	整 リハ	〃
中川原内科胃腸科医院	中川原 聖宣	静岡県浜松市中区城北1丁目16-6	消 内 胃	〃
中村医院	中村 忍	静岡県浜松市東区原島町72-1	内 小 消 胃 循 呼	〃
中村内科医院	中村 有三	静岡県浜松市中区富塚町23	内 小 放	〃
中谷外科・消化器科医院	中谷 雄三	静岡県浜松市中区和合町27-13 和合メディカルビル2階	外 消 リハ	〃
中田島クリニック	秋 英達	静岡県浜松市南区中田島町444	内 小 皮泌	〃
中島内科消化器科医院	中島 千春	静岡県浜松市中区海老塚2丁目17-23	消 内 呼 循 小 皮 放	〃
中野耳鼻咽喉科医院	中野 隆治	静岡県浜松市中区伝馬町311-8	耳 アレ	〃
中野内科クリニック	中野 泰克	静岡県浜松市中区富塚町1038-2	内 呼内 アレ	〃
猪俣クリニック	猪俣 和仁	静岡県浜松市中区鍛冶町312-18 金原ビル3階	循 外 内	〃
朝岡眼科医院	朝岡 真	静岡県浜松市中区中央1丁目15-5 浜松メディカルパークビル1階	眼	〃
朝山病院	朝山 令次郎	静岡県浜松市北区東三方町476-1	精 神 心内	〃
町田皮膚科医院	町田 暁	静岡県浜松市東区丸塚町531-11	皮泌 透	〃
長島医院婦人科内科	長島 園子	静岡県浜松市南区小沢渡町1098-2	婦 内 産婦	〃
長島内科医院	長島 則夫	静岡県浜松市東区小池町2659-1	内 小	〃
長尾小児科医院	長尾 正明	静岡県浜松市中区広沢1丁目9-18	小 アレ	〃
鳥居内科	鳥居 重夫	静岡県浜松市西区和地町5075-4	内	〃
天王病院	磯貝 佳子	静岡県浜松市東区天王町1925	精 神 内 リハ	〃
田口内科・循環器科医院	田口 敦史	静岡県浜松市東区和田町900-2	内 循	〃
田中ひ尿器科皮膚科医院	田中 義憲	静岡県浜松市中区富塚町2039-1	泌 皮	〃
田中整形外科医院	田中 久重	静岡県浜松市中区板屋町110-5 第一生命日通ビル2階	整 リハ	〃
渡瀬眼科医院	渡瀬 誠良	静岡県浜松市南区下江町456-2	眼	〃
渡辺医院・浜松オンコロジーセンター	渡辺 亨	浜松市中区中央3丁目6-13	内	〃
渡辺泌尿器科	渡辺 耕平	静岡県浜松市中区和合町27-13 和合メディカルビル3階	泌 皮	〃
東漢堂内科クリニック	藤井 則弘	浜松市中区小豆餅1-17-7	内 消 小	〃
藤井内科医院	藤井 俊男	静岡県浜松市西区大人見町12-12	内 胃 放 小	〃
藤田小児科医院	藤田 武史	静岡県浜松市中区富塚町1037-1	小	〃
藤島クリニック	藤島 百合子	静岡県浜松市東区有玉北町1995	内 神内 リハ	〃
藤野整形外科医院	藤野 圭司	静岡県浜松市中区城北2丁目15-12	整 リハ	〃



那須田こどもクリニック	那須田 馨	静岡県浜松市西区坪井町4693-1	小	〃
内科なぐら医院	名倉 正三	静岡県浜松市北区三方原町57-5	内	〃
内科リウマチ科福間クリニック	福間 尚文	静岡県浜松市中区佐藤3丁目7-8	内 リウ リハ	〃
内科循環器科井上医院	井上 康夫	静岡県浜松市中区助信町20-40	循 内 リハ	〃
内科小児科山手クリニック	平野 多加博	静岡県浜松市中区山手町22-14	内 消	〃
内科小児科小島医院	小島 真理子	静岡県浜松市中区曳馬2丁目3-1	小 内 アレ	〃
内科本田医院	本田 龍三	静岡県浜松市中区相生町7-1	内 小 胃	〃
内山外科整形外科医院	内山 昭司	静岡県浜松市中区幸5丁目7-1	外 整 皮 泌	〃
内山皮膚泌尿器科医院	内山 記世之	静岡県浜松市中区中沢町76-15	皮 泌	〃
内村クリニック	内村 正幸	静岡県浜松市中区中央1-15-1 グラント マンション浜松2F	外 消	〃
内田記念医院	平光 忠久	静岡県浜松市西区大人見町3011-1	内	〃
南浅田小池産科婦人科	小池 清彦	静岡県浜松市中区南浅田1丁目19-23	小 産 婦	〃
白井医院	白井 正夫	静岡県浜松市中区早出町1207-28	内 小 呼	〃
白川内科消化器科循環器科	白川 彰	静岡県浜松市東区将監町36	内 消 循 神	〃
白鳥内科医院	白鳥 政之	静岡県浜松市南区恩地町192	神内 内 小 リ ハ	〃
畠山眼科	畠山 眞行	静岡県浜松市中区富塚町2043-1	眼	〃
八田醫院	八田 峰夫	静岡県浜松市西区村櫛町3995-1	内 呼 小 リハ	〃
八木医院	八木 久男	静岡県浜松市北区初生町1137-2	脳 心内 リウ 精 神内 リハ 皮	〃
八木内科医院	八木 昭介	静岡県浜松市南区小沢渡町1011	内 胃 循	〃
飯尾皮膚科医院	飯尾 健	静岡県浜松市中区元浜町302	皮	〃
泌尿器科・内科三樹医院	三樹 明教	静岡県浜松市中区幸1丁目2-27	泌 内	〃
泌尿器科・皮ふ科クリニックあおしま医 院	青島 茂雄	静岡県浜松市中区中央1丁目15-5 浜 松メディカルパークビル4階	泌 皮	〃
泌尿器科外科重野医院	重野 哲三	浜松市東区西ヶ崎町334	泌 外	〃
皮膚科・泌尿器科ますだ医院	増田 宏昭	静岡県浜松市中区葵東3丁目1-5	皮泌	〃
尾藤クリニック	尾藤 博道	静岡県浜松市南区三和町614-3	消 外 内 麻 小	〃
美甘医院	美甘 晋介	静岡県浜松市中区田町329-1	内 外	〃
浜松こども園診療所	福留 行子	静岡県浜松市南区米津町2890	小	〃
浜松とよおか病院	島本 敏勝	静岡県浜松市北区豊岡町110	呼外 外	〃
浜松医科大学医学部附属病院	龍川 雅浩	静岡県浜松市東区半田山1-20-1	皮	〃
浜松医療センター	小林 隆夫	静岡県浜松市中区富塚町328	産婦	〃
浜松佐藤町診療所	齋藤 友治	静岡県浜松市中区佐藤1丁目22-22	内	〃
浜松市リハビリテーション病院	藤島 一郎	静岡県浜松市中区和合町1327-1	リハ	〃
浜松市夜間救急室	林 雄一郎	静岡県浜松市中区伝馬町311-2	外	〃
浜松東病院	牛山 知己	静岡県浜松市南区福島町1-1	泌 内 リハ	〃
浜松南病院	渡邊 文利	静岡県浜松市南区白羽町26	消 内	〃
浜松北病院	松田 宏一	浜松市東区大瀬町1568	外 消 放 麻	〃
浜松労災病院	梶原 建熙	静岡県浜松市東区将監町25	外 消 胃 肛 氣	〃
富田整形外科医院	富田 祐司	静岡県浜松市中区高丘北3丁目6-5	整 リウ リハ	〃
復明館眼科医院	鈴木 稔	静岡県浜松市中区板屋町102-1	眼	〃
福永産婦人科	福永 友明	静岡県浜松市西区湖東町1039-37	産婦	〃
平良内科	平良 章	静岡県浜松市中区瓜内町804	内 胃 循 呼 リ ハ 小	〃
母と子かばクリニック	松浦 俊樹	静岡県浜松市東区神立町570	産婦	〃
蜂谷外科医院	蜂谷 徹	静岡県浜松市中区野口町260	外 整 放 肛	〃
豊田医院	豊田 重市	静岡県浜松市中区砂山町343-5	内 小 リハ	〃
望月眼科医院	望月 邦雄	静岡県浜松市中区寺島町181-3	眼	〃
北原内科医院	北原 亮	静岡県浜松市西区西山町2211-3	内 糖	〃
北川内科医院	北川 陸生	静岡県浜松市中区舘塚4丁目23-21	消 内	〃
本間医院	本間 誠一	静岡県浜松市東区積志町1466	内 アレ 呼 小	〃
本康医院	本康 宗信	静岡県浜松市東区中野町2061-1	内 循	〃
本康内科医院	本康 勝	静岡県浜松市南区頭陀寺町350-15	内 小 胃 放	〃
本田眼科医院	本田 実	静岡県浜松市中区鍛冶町125-9	眼	〃
本田技研工業(株)浜松製作所健康管 理センター	吉川 恵造	静岡県浜松市中区葵東1丁目13-1	外 内	〃
名和医院	名和 紀之	静岡県浜松市中区元城町115-1 住友 ビル内	内	〃

木戸メンタルクリニック	木戸 淳彦	静岡県浜松市中区平田町33-1	精 心内 神	〃
木村産科・婦人科	木村 制裁	静岡県浜松市北区東三方町94-3	産婦 産	〃
木村内科消化器科クリニック	木村 昌之	静岡県浜松市中区鴨江4丁目19-23	内 消 肛	〃
木村敏夫内科医院	木村 哲夫	静岡県浜松市中区鴨江2丁目52-29	内 呼 消 循	〃
木谷眼科医院	木谷 聡	静岡県浜松市東区将監町32-2	眼	〃
木俣外科消化器科医院	木俣 博之	静岡県浜松市東区子安町319-1	消 外 整 リハ	〃
野口医院	野口 泰之	静岡県浜松市南区芳川町845	小 内 アレ	〃
野佐木クリニック		静岡県浜松市中区砂山町361-1		〃
野村クリニック	野村 紀之	静岡県浜松市北区初生町413-7	内 循 小	〃
野村医院	野村 恭薄	静岡県浜松市南区下江町573-2	内 小 皮 泌	〃
矢部内科医院	矢部 邦明	静岡県浜松市中区田町226-19	内 消	〃
友成医院	友成 久世	静岡県浜松市東区豊町2752-1	胃 内 消 外 整 肛 リハ 麻	〃
有玉病院	岡崎 博	静岡県浜松市東区有玉南町1436	内 循 リハ	〃
有澤産婦人科医院	有澤 克夫	静岡県浜松市中区中央中央1丁目15-5 浜松メディカルパークビル5階	産婦	〃
鈴木医院	鈴木 光夫	静岡県浜松市東区豊町2255-1	外 胃 肛	〃
鈴木内科クリニック	鈴木 秀樹	静岡県浜松市中区葵西4丁目20-17	内 呼 胃 循 小 アレ リハ	〃
鈴木内科医院	鈴木 良弘	静岡県浜松市南区東町692	内 小 呼 消 循	〃
和クリニック	鈴木 和恵	静岡県浜松市南区増楽町1516-1	内 呼 アレ	〃
和恵会記念病院	村松 學	静岡県浜松市西区入野町6413	内 精	〃

### 【 浜名医師会 】

あいみるクリニック	磯村 徳	静岡県浜松市西区雄踏町宇布見 4863-1	消 内 外 肛	共同診療
アスモ(株)湖西診療所		静岡県湖西市梅田390		〃
あらい眼科	永島 保男	湖西市新居町浜名205-1	眼	〃
あらい青葉クリニック	藤田 周子	湖西市新居町新居3360-2	小 内	〃
ありき眼科	有木 玄	湖西市鷺津572-1	眼	〃
いしはま医院	石濱 徹義	湖西市岡崎882-49	内 消	〃
かなめ整形外科	村上 要	静岡県浜松市西区馬郡町2203	整	〃
きもと小児科	木許 英樹	静岡県湖西市鷺津1191-1 サンレイク 和泉	小	〃
クリニック井田	井田 勝也	静岡県湖西市新居町中之郷3636-20	内 外 消外 乳	〃
こいで整形外科 皮膚科	小出 まさよ	湖西市古見861-1	整 皮 リハ リウ アレ	〃
しらまつ整形外科	白松 兼次	静岡県浜松市西区雄踏町宇布見 3985-1	整 リウ リハ	〃
すずき整形外科	鈴木 博	静岡県湖西市新居町中之郷3636-11	整 リハ リウ	〃
なかしま内科	中島 秀康	湖西市古見862-5	内 消	〃
なかむらクリニック	中村 耕治	湖西市駅南1丁目5-6	消 内 外 肛 リ ハ 皮	〃
パナソニックストレージバッテリー(株)健康管理室		湖西市境宿555		〃
みなとクリニック	鈴木 隆	静岡県浜名郡新居町新居486-1	内 循内	〃
安達産婦人科小児科医院	安達 武士	湖西市新居町新居字渡場2097-1	産婦 小	〃
伊藤医院	伊藤 健	湖西市入出505	内 消 アレ 小	〃
牛田クリニック	牛田 知宏	湖西市鷺津786-1	外 内 消 小 皮	〃
加藤医院	加藤 一晴	静岡県浜松市西区雄踏町宇布見 7987-11	内 消 小	〃
亀谷メンタルクリニック	亀谷 謙	静岡県湖西市新居町新居3288-140	精 婦 心内	〃
後藤内科医院	後藤 雄太	湖西市駅南4丁目2-33	内 循内 消内 小	〃
市立湖西総合病院	寺田 肇	湖西市鷺津2259-1	循内 内	〃
志都呂クリニック新居	長嶋 悟	湖西市新居町内山2067-13	内 循内	〃
小助川ファミリークリニック	小助川 雅巳	静岡県浜松市西区雄踏町1丁目16-14	内 消内 小 外	〃
新所原医院	門園 明	静岡県湖西市新所原2丁目5-26	内 小 耳 皮	〃
新村医院	新村 昌平	湖西市新居町新居3354-27	内 小	〃
榛名医院	榛名 正人	湖西市新所4014	内 循	〃

仁瓶整形外科医院	仁瓶 芳樹	静岡県浜松市西区雄踏町宇布見8113	整リハ 外 内	〃
菅原眼科	菅原 一道	静岡県浜松市西区雄踏町宇布見4080-4	眼	〃
正田医院	正田 栄	静岡県浜松市西区舞阪町弁天島2731-1	内 循 外 消 リ ハ 放	〃
西遠皮膚科アレルギークリニック	石田 岳志	湖西市鷺津3318-1	皮 アレ	〃
川口整形外科	川口 裕充	静岡県湖西市新所原3丁目2-22	整 リウ リハ 外	〃
大久保小児科内科クリニック	大久保 利武	湖西市新居町浜名168-7	小 内 アレ	〃
長尾クリニック	長尾 文之助	湖西市鷺津740-1	内 循 小	〃
田村クリニック	田村 孝一	湖西市古見996-1	皮 泌 内 リ ハ	〃
藤野内科医院	藤野 琢也	静岡県浜松市西区舞阪町舞阪2121	内 消 胃 循 小 鉄	〃
疋田医院	疋田 順行	湖西市新居町新居1323	内 消 内 小	〃
浜名病院	具 栄作	湖西市新所岡崎梅田入会地字藤ヶ池15-70	外 肛 消 胃	〃
平野医院	平野 力三	静岡県浜松市西区雄踏町宇布見4899-1	内 消 小	〃
舞阪クリニック	小山 仁	静岡県浜松市西区舞阪町長十新田98-1	外 内 消	〃
弁天島田中外科クリニック	田中 保寿	静岡県浜松市西区舞阪町弁天島2658-95	外 消 肛 皮 リ ハ	〃
野里医院	野里 信正	湖西市大知波字松本542-4	内 小 リハ	〃
林耳鼻咽喉科医院	林 悦三	湖西市古見671-1	耳	〃
鈴木医院	鈴木 博	静岡県浜松市西区雄踏町宇布見8910-1	整 リハ ウリ	〃
鷺津医院		湖西市鷺津786-1		〃

### 【 引佐郡医師会 】

井伊谷ガーデンクリニック	山口 貴司	静岡県浜松市北区引佐町井伊谷37-12	循内 内 外 整	共同診療
クリニックかねこ	金子 寛	静岡県浜松市北区細江町中川7172-1703	内 心 肛 胃 リ ハ	〃
クロヤナギ医院	黒柳 忠正	静岡県浜松市北区三ヶ日町宇志34-1	内	〃
はまだ内科	濱田 有一	静岡県浜松市北区三ヶ日町三ヶ日884-3	内	〃
はまなこ病院	村上 久夫	静岡県浜松市北区三ヶ日町都筑3664-9	内 整 リハ 放	〃
みかえ内科クリニック	中村 美加栄	静岡県浜松市北区三ヶ日町都筑2488-1	内 呼 アレ 小 リハ	〃
渥美医院	渥美 正典	静岡県浜松市北区細江町気賀506-2	内 小 産 婦	〃
引佐赤十字病院	山本 隆久	静岡県浜松市北区引佐町金指1020	内	同一開設者
越川医院	越川 健	静岡県浜松市北区細江町気賀972	外	共同診療
奥山診療所	名倉 康雄	浜松市北区引佐町奥山305-6	内 小	〃
金指こどもクリニック	山田 克己	静岡県浜松市北区引佐町金指1547-10	小	〃
三ヶ日中央外科	加陽 直実	静岡県浜松市北区三ヶ日町岡本823-1	外 内 呼 胃 小 整 肛 リハ	〃
寺田クリニック	内藤 修	浜松市北区細江町中川7172-2418	泌 内 外 皮	〃
種部整形外科医院	種部 直之	静岡県浜松市北区細江町中川7172-2254	整 リハ	〃
十字の園診療所	後藤 幸一	静岡県浜松市北区細江町中川7220-11	内	〃
重症心身障害児施設おおぞら療育センター		静岡県浜松市北区細江町中川7448		〃
菅沼内科消化器科医院	菅沼 登	静岡県浜松市北区細江町気賀747-1	消 内 小	〃
石田耳鼻咽喉科医院	石田 直人	静岡県浜松市北区細江町中川7172-2406	耳	〃
町田眼科医院	町田 拓幸	静岡県浜松市北区細江町中川1967-1	眼	〃
長田医院	長田 達郎	静岡県浜松市北区細江町気賀144-3	内 消 小	〃
浜名湖エデンの園診療所	日置 弥之	静岡県浜松市北区細江町中川7220-99	内 消	〃

牧原医院	牧原 衛	静岡県浜松市北区引佐町井伊谷1741	精 内 心内 小	〃
宮田医院	宮田 晴夫	静岡県浜松市北区引佐町金指1578-1	内 循内 小 リ ハ	〃
林医院	林 淳一郎	静岡県浜松市北区引佐町井伊谷635	内	〃
縣医院	縣 陽太郎	浜松市北区三ヶ日町三ヶ日653-2	小 内 呼 循	〃
介護老人保健施設三方原ベテルホーム	豊澤 公史	静岡県浜松市北区細江町中川7421-1	麻	〃

### 【 磐田市医師会 】

NTN(絆)磐田製作所診療所	滝浪 美乃	静岡県磐田市東貝塚1578	内	共同診療
あんざいクリニック	安齋 正興	静岡県磐田市大原1412	脳 内 外 リハ	〃
井田内科呼吸器内科	井田 雅章	磐田市上新屋53-2	内 呼内	〃
いわせ医院	岩瀬 正紀	静岡県磐田市三ヶ野1407-1	内 外 肛 皮 リ ハ	〃
おおかわ耳鼻咽喉科	大川 靖弘	静岡県磐田市南田74-3	耳	〃
おおつ内科小児科	大津 敏昭	磐田市堀之内1399-2	内 呼 消 循 小 リハ	〃
おおわら内科	木佐森 茂樹	静岡県磐田市中泉2923-2	内 リウ アレ	〃
かげやまクリニック	影山 貴一	静岡県磐田市富里39-2	内 消 リハ 放	〃
サーククリニック	小栗 孟	静岡県磐田市二之宮1596	外 内 胃 循 肛 リハ	〃
さくらクリニック	鈴木 勝樹	静岡県磐田市国府台字大溝100-1	内 呼 消 循	〃
さざん眼科	横井 えり子	静岡県磐田市草崎663-3	眼	〃
すずかけヘルスケアホスピタル	久野 智彦	静岡県磐田市大原2042-4	内 リハ	〃
すずきハートクリニック	鈴木 信吾	静岡県磐田市見付字東坂1277-1	循 内 小	〃
スミ整形外科医院	角 佳志彦	静岡県磐田市宮之一色830-3	整 リハ リウ	〃
せきおか整形外科	關岡 雄二	静岡県磐田市豊岡5132-1	整 リハ リウ	〃
とものクリニック	伴野 仁	静岡県磐田市中泉字御殿2270-8	外 内 消 肛	〃
とよだ青葉クリニック	鈴木 誠司	静岡県磐田市立野508-2	内 消	〃
ハートセンター磐田	岡崎 勝男	磐田市見付1819-91	循 内	〃
はかまた内科医院	袴田 睦	静岡県磐田市加茂1184-3	内	〃
ふじた眼科	藤田 昌弘	静岡県磐田市宮之一色686-2	眼	〃
ますいこどもクリニック	増井 博行	静岡県磐田市立野505-1	小	〃
みつけ整形外科	土川 拓也	静岡県磐田市見付1852-16	整 リウ リハ	〃
みつけ内科クリニック	牧野 章	磐田市水堀395-1	内 神内 脳 外 リハ 小	〃
ヤマハ発動機株式会社 本社診療所	内野 文吾	磐田市新貝2500	内	〃
よした眼科医院	吉田 泰弘	静岡県磐田市福田2480-2	眼	〃
伊藤医院	伊藤 基	静岡県磐田市見付二番町2348-2	消 内 小	〃
大橋医院	大橋 和史	磐田市豊浜3030-12	内	〃
医療法人明徳会 新都市病院	鈴木 和雄	静岡県磐田市中泉御殿703	泌	〃
於保老健センター	内田 練太郎	静岡県磐田市一色26	内	〃
横地内科消化器科医院	横地 眞	静岡県磐田市安久路2241-1	内 消	〃
夏目整形外科	夏目 徹	静岡県磐田市加茂913-2	整 リウ リハ	〃
河合整形外科	河合 武司	静岡県磐田市上大之郷298	整 リハ	〃
吉村内科医院	吉村 佳二	静岡県磐田市大久保895-14	内	〃
金田内科医院	金田 隆樹	静岡県磐田市城之崎2丁目6-1	内 小 呼 循	〃
高安産婦人科内科医院	高安 敦司	静岡県磐田市中平松402-2	産婦 内	〃
高安整形外科クリニック	高安 亨	静岡県磐田市西貝塚2243	整 リハ リウ 外	〃
高橋医院	高橋 敦司	静岡県磐田市掛塚755	内 小	〃
国府台整形外科	鈴木 暉男	静岡県磐田市国府台41-32	整 リハ	〃
三上内科小児科医院	三上 雅郎	静岡県磐田市鎌田865-2	内 小 アレ	〃
山下クリニック	山下 冬樹	静岡県磐田市二之宮1677-1	内	〃
山崎医院	山崎 晃	静岡県磐田市十郎島6-1-2	内 呼 小	〃
産婦人科西垣ARTクリニック	西垣 新	静岡県磐田市中泉497-1 天平のまち 2階	産婦	〃
市川クリニック	市川 寛	静岡県磐田市豊岡5129-1	皮 アレ 形	〃
耳鼻咽喉科やすはら医院	安原 秋夫	静岡県磐田市宮之一色822-1	耳	〃
耳鼻咽喉科気管食道科山下医院	平井 滋夫	静岡県磐田市二之宮東19-6	耳 気	〃
小坂整形外科・形成外科	小坂 道夫	磐田市中泉田町1360-1	整	〃
小須賀医院	小須賀 克	静岡県磐田市森下86	内 小	〃
小池内科医院	小池 和夫	静岡県磐田市下太338	内 小 リハ	〃

上岡田内科小児科医院	小澤 龍司	静岡県磐田市上岡田752-4	内 小	〃
上杉内科医院	上杉 卓	静岡県磐田市中泉322-3	内 呼 胃 循	〃
森クリニック	森 隆	静岡県磐田市気子島字打開1371	胃 肛 内 外 リ ハ	〃
森下医院	森下 剛秀	静岡県磐田市豊岡5131-1	内 循 小	〃
神林クリニック	神林 知幸	静岡県磐田市富丘867-1	泌 内 外 皮	〃
水谷皮膚科・形成外科医院	水谷 宏一	静岡県磐田市安久路2丁目2-4	形 皮	〃
杉山整形外科医院	杉山 義弘	静岡県磐田市平間字堤外1274-113	整 リハ	〃
西貝塚耳鼻咽喉科クリニック	梅原 潤一	静岡県磐田市安久路2丁目2-1	耳	〃
青島眼科	青島 周明	静岡県磐田市中泉1563-9	眼	〃
青島循環器科内科医院	青島 重幸	静岡県磐田市中泉1481-3	内 循	〃
石川皮ふ科医院	石川 武人	静岡県磐田市宮之一色870-1	皮	〃
川口医院	川口 二郎	静岡県磐田市富士見町3丁目8-22	内 消	〃
大橋医院	大橋 和史	静岡県磐田市豊浜3030-12	内	〃
竹内耳鼻咽喉科医院	竹内 和夫	静岡県磐田市見付一番町2774-3	耳	〃
中嶋小児科医院	中嶋 成剛	静岡県磐田市大久保49-2	小	〃
田上診療所	田上 誠二	静岡県磐田市福田1494-12	内 小	〃
田中医院	田中 諭	静岡県磐田市見付一番町2909-1	内 小 循 放	〃
渡辺皮膚科医院	渡辺 規矩夫	静岡県磐田市中泉129-1	皮	〃
藤井マタニティクリニック	藤井 俊朗	静岡県磐田市西貝塚2251	産 婦	〃
内科・胃腸科岡田医院	岡田 千曲	静岡県磐田市中泉2406-2	内 胃	〃
日野産婦人科医院	日野 和雄	静岡県磐田市宮之一色817	産 婦 内	〃
磐田メイツ睡眠障害治療クリニック		磐田市中田648-1		〃
磐田メイツクリニック	松田 秀一	磐田市大原字浮ヶ原713-1	内	〃
磐田原病院	辛島 尚士	磐田市大久保42-15	精	〃
磐田市立総合病院	北村 宏	静岡県磐田市大久保512-3	外 気	〃
磐田脳神経外科病院	金子 的実	静岡県磐田市見付1766-1	脳 リハ	〃
磐南中央病院	朝比奈 紀久雄	静岡県磐田市気子島978	内 リハ 神内	〃
富士ヶ丘内科	大石 英俊	静岡県磐田市東原167-4	内	〃
服部病院	山名 純一	静岡県磐田市西貝塚3781-2	内 精 神	〃
福永小児科内科クリニック	福永 研	静岡県磐田市千手堂951	小 小外 内	〃
福田眼科	福田 馨	静岡県磐田市城之崎3丁目4-10	眼	〃
福田西病院	木野 孫史	静岡県磐田市一色22	精 神	〃
福本医院	福本 育郎	静岡県磐田市福田5452	外 胃 内	〃
片桐小児科・内科医院	片桐 智也	静岡県磐田市見付清水町2689-2	小 内	〃
豊田えいせい病院	姫野 一成	静岡県磐田市小立野102	内 呼	〃
豊田ハートクリニック	杉本 千佳子	静岡県磐田市立野2013-10	内 循	〃
豊田診療所	屋田 為夫	静岡県磐田市豊田327	内 小	〃
北原医院	北原 大文	静岡県磐田市二之宮1562	内 小 消	〃
本田クリニック	本田 仁	静岡県磐田市福田中島273-1	内 小 神内 リ ハ	〃
木佐森医院	木佐森 正樹	静岡県磐田市国府台55-1	内 小	〃
竜洋クリニック	佐藤 敦	静岡県磐田市豊岡金洗5135-1	泌	〃
鈴木クリニック	鈴木 浩三	静岡県磐田市寺谷338-2	内 呼 消 循 小 リハ	〃
鈴木小児科医院	鈴木 東洋	静岡県磐田市中泉270-1	小	〃
鈴木内科	鈴木 恒夫	静岡県磐田市白拍子57	内	〃
和田整形外科・外科医院	和田 充弘	静岡県磐田市富士見町1丁目11-13	整 外 リハ	〃

【 磐周医師会 】

あたご診療所	上野山 庄一	浜松市天竜区二俣町阿蔵304-9	内 小 外 整 リ ハ	共同診療
いしざかクリニック	石坂 恭一	静岡県磐田市新開343-3	内 小 循 リハ	〃
いしづか小児科・内科クリニック	石塚 了士	静岡県袋井市上山梨1547	小 内	〃
大須賀医院	大須賀 育朗	磐田市新開482-1	内 小	〃
げんま内科・呼吸器内科クリニック	源馬 均	袋井市豊沢1289-41	内 呼 アレ 感	〃
しらいし眼科	白石 容子	磐田市新開343-2	眼	〃
白梅豊岡ケアホーム	笹山 可則	磐田市下神増183-1	外	〃
白梅豊岡病院	馬淵 是純	磐田市下神増185-19	内 リハ	〃
精神科診療所 こひつじ診療所	武井 陽一	袋井市山崎5902-185	精 心内	〃
せきづか皮ふ科	關塚 敏之	静岡県袋井市久能1973-1	皮 アレ 形	〃
たかお内科医院	鈴木 厚子	磐田市高尾925	内 循	〃

月見の里・消化器内視鏡クリニック	小島 良光	袋井市上山梨1丁目3-4	外腎 消内 肛 内	〃
でんだ整形外科	傳田 正史	静岡県袋井市下山梨2丁目14-8	整外 リハ リウ	〃
てんりゅう耳鼻科皮フ科クリニック	中島 仁	静岡県浜松市天竜区二俣町二俣958	耳皮 アレ	〃
とりい痛みのクリニック	鳥居 英文	静岡県袋井市久能1971-4	麻	〃
野草こども診療所	石垣 清水	袋井市久能2855-1	小アレ	〃
ひりゅうクリニック	宇佐美 隆利	浜松市天竜区二俣町阿蔵304-9	泌外	〃
ひろクリニック	矢野 浩樹	袋井市下山梨2070	内	〃
ひろ整形外科	間瀬 啓一	浜松市天竜区二俣町二俣1491	整外 麻 リハ	〃
堀尾医院	堀尾 英克	袋井市上山梨1482-8	外内	〃
まさふみクリニック	鈴木 昌文	磐田市惣兵衛1下新田134	内消胃小 リハ	〃
松ヶ谷診療所	橘 尚吾	静岡県周智郡森町円田字松ヶ谷1297-1	内外消外 整形 肛	〃
水野医院	水野 亀夫	磐田市神増52-3	内	〃
みつはし医院	三橋 孝	静岡県袋井市西田20-1	泌外	〃
やまなしクリニック	家田 貴子	袋井市上山梨1丁目8-2	眼	〃
旭日小児科医院	黄 義弘	静岡県袋井市旭町2丁目3-7	小	〃
井原外科医院	井原 祐治	静岡県袋井市三門町9-19	外消胃内	〃
永田内科・消化器科医院	永田 成治	静岡県袋井市川井856-9	内消	〃
岡本医院	岡本 純哉	静岡県浜松市天竜区春野町気田527	内外整	〃
下出耳鼻咽喉科医院	下出 康利	静岡県袋井市高尾町13-11	耳	〃
下睡の杜レディースクリニック	中村 潔史	静岡県袋井市可睡の杜31-6	婦産	〃
河野内科医院	河野 一広	静岡県袋井市方丈3丁目7-9	内	〃
笠原産婦人科医院	笠原 孝之	静岡県袋井市葵町1丁目7-1	産婦	〃
岩谷医院	岩谷 信行	静岡県周智郡森町森1721-7	外内リハ	〃
岩本外科医院	岩本 實	静岡県袋井市諸井1154-1	外整	〃
亀井内科	亀井 健	浜松市天竜区水窪町奥領家3330	内	〃
宮嶋耳鼻咽喉科	宮嶋 佳世子	静岡県袋井市堀越2丁目8-5	耳	〃
橋本内科循環器科医院	橋本 龍生	静岡県袋井市高尾259-2	内循内	〃
栗田眼科医院	栗田 邦雄	静岡県袋井市新屋3丁目1-13	眼	〃
公立森町病院	中村 昌樹	静岡県周智郡森町草ヶ谷391-1	外肛	〃
高尾メンタルクリニック	弘津 晶子	袋井市高尾町5-22	精神 心内 精神	〃
佐久間病院	三枝 智宏	静岡県浜松市天竜区佐久間町中部18-5	内	〃
坂口医院	坂口 潤子	静岡県袋井市久能1510	内	〃
三木小児科医院	三木 純	静岡県袋井市泉町1丁目7-5	小	〃
山名診療所	加藤 一暁	静岡県袋井市春岡588-1	内循内	〃
山崎医院	山崎 玉仁	静岡県周智郡森町城下623-1	内小	〃
市川医院	市川 伊佐夫	静岡県浜松市天竜区山東4300-1	内	〃
志村内科医院	志村 昌大	静岡県袋井市久能1973-3	内呼小	〃
守田内科消化器科医院	守田 政彦	静岡県浜松市天竜区二俣町二俣1388-1	消内	〃
春野診療所	小林 拓	浜松市天竜区春野町田黒98-1	消胃内小外	〃
諸井医院	諸井 進一郎	静岡県袋井市堀越3丁目8-5	内小	〃
小泉医院	小泉 三千象	静岡県浜松市天竜区春野町堀之内984-2	内	〃
小野クリニック	小野 七生	袋井市堀越2丁目8-7	内呼消	〃
小林医院	小林 康宏	静岡県周智郡森町飯田3068-63	内外	〃
庄子眼科医院	庄子 宇一	静岡県袋井市高尾町20-24	眼	〃
象先堂鈴木医院	鈴木 均	静岡県浜松市天竜区二俣町二俣91-1	内消小	〃
城所医院	城所 龍一	静岡県袋井市広岡1463-2	内消小	〃
森の家クリニック	家城 真里	静岡県周智郡森町森1562-1	内外整リハ	〃
神崎医院	神崎 なつ子	静岡県袋井市睦町10-5	産婦	〃
神谷医院	神谷 純	静岡県袋井市岡崎2369-1	内循	〃
仁成堂小澤医院	小澤 靖	静岡県浜松市天竜区春野町堀之内11	内外皮	〃
清水産婦人科医院	清水 敏彰	静岡県袋井市袋井306	産婦	〃
西鹿島眼科医院	渡辺 みどり	静岡県浜松市天竜区二俣町鹿島302-7	眼	〃

西村医院	西村 欣也	静岡県周智郡森町中川360-4	内 循	〃
西渡診療所	海老原 勇	静岡県浜松市天竜区佐久間町大井2435-1	呼 内	〃
青葉こどもクリニック	伊藤 政孝	静岡県袋井市高尾1780	小 アレ	〃
川島整形外科医院	川島 弘三	静岡県袋井市方丈4丁目3-14	整	〃
浅羽医院	徳永 宏司	静岡県袋井市浅羽1760-8	内 消内	〃
浅倉医院	五十嵐 正広	静岡県浜松市天竜区春野町気田1040-2	胃 内 消	〃
袋井みづかわ病院	藤森 暁彦	静岡県袋井市友永1111	内 小	〃
大草医院	大草 康弘	静岡県袋井市国本2009-1	皮 アレ 形 性	〃
天竜こども医院	太田 邦明	浜松市天竜区二俣町阿蔵中ノ坪137-19	小	〃
天竜すずかけ病院	古川 宣	静岡県浜松市天竜区二俣町二俣2396-56	小	〃
天竜吉田医院	吉田 達也	静岡県浜松市天竜区二俣町二俣2406-2	内 リハ 放	〃
天竜厚生会第二診療所	永山 建次	浜松市天竜区渡ヶ島216-3	精 内	〃
天竜厚生会診療所	湯浅 肇	浜松市天竜区渡ヶ島221	内 心内 消	〃
渡辺整形外科	渡邊 勝典	静岡県袋井市堀越3丁目8-8	整 外 リウ リハ	〃
徳永医院	徳永 忠司	静岡県袋井市西同笠149-1	内 消 小 皮 リハ	〃
二俣医院	齋藤 了一	浜松市天竜区二俣町二俣1259	内 小 放	〃
龍山診療所	若林 宏和	静岡県浜松市天竜区龍山町戸倉711-2	内 外 小	〃
林クリニック	林 孝祥	静岡県浜松市天竜区横山町532	内 消 胃 小	〃
鈴木診療院	鈴木 勝彦	浜松市天竜区水窪町奥領家2632-2-1	内 小 外 放	〃



(様式例第3)

### 救急医療の提供の実績

1 重症救急患者の受入れに対応できる医療従事者の確保状況

救急用又は患者輸送用自動車により搬入した救急患者の数	2,629 人 (1,373 人)
上記以外の救急患者の数	5,393 人 (1,368 人)
合 計	8,022 人 (2,741 人)

(注) それぞれの患者数については、前年度の延べ数を記入すること。

括弧内には、それぞれの患者数のうち入院を要した患者数を記載すること。

救急用又は患者輸送用自動車	1 台
---------------	-----



(様式例第4)

## 地域の医療従事者の資質の向上を図るための研修の実績

### 1 研修の内容

プライマリ・ケア及び各専門分野の知識、技術の習得のために地域の医師、医療従事者の生涯学習の場として研修を行い、地域医療機関との機能分担と連携を図り、地域全体の医療水準の向上を推進する。

### 2 研修の実績

研修者数	1, 277 人
------	----------

注) 前年度の研修生の実数を記入すること。

### 3 研修の体制

(1) 研修プログラムの有無  有  無

(2) 研修委員会設置の有無  有  無

(3) 研修指導者

研修指導者氏名	職種	診療科	役職等	臨床経験年数	特記事項
俵原 敬	医師	循環器内科	副院長	30 年	教育責任者
鈴鹿 知直	医師	脳神経外科	副院長	32 年	
安見 和彦	医師	病理	部長	24 年	
山田 喜広	薬剤師		薬剤部長	38 年	
櫻井 恵子	看護師		看護副部長	40 年	
松山 麻須美	看護師		看護副部長	34 年	
小林 ルミ	看護師		看護副部長	29 年	
西谷 晴美	臨床検査技師		検査技師長	42 年	
佐々木 昌俊	診療放射線技師		放射線画像 診断課長	30 年	
宮分 千明	管理栄養士		栄養指導係長	22 年	
浅井 聡	理学療法士		理学療法係長	24 年	

注) 教育責任者については特記事項欄にその旨を記載すること。

4 研修実施のための施設及び設備の概要

施設名	床面積	設備概要
研修ホール	161.78 m <sup>2</sup>	(主な設備) 机 36 台、椅子 200 脚、大型スクリーン、PC/プロジェクター一体型システム、ホワイトボード、演台
会議室 2	21.17 m <sup>2</sup>	(主な設備) 大机 1 台、椅子 12 脚、プロジェクター (移動式)、スクリーン (移動式)
会議室 3	37.97 m <sup>2</sup>	(主な設備) 机 4 台、椅子 16 脚、プロジェクター (移動式)、スクリーン (移動式)、LAN 接続コネクタ
会議室 4	30.28 m <sup>2</sup>	(主な設備) 机 4 台、椅子 16 脚、プロジェクター (移動式)、スクリーン (移動式)、LAN 接続コネクタ
	m <sup>2</sup>	(主な設備)
	m <sup>2</sup>	(主な設備)
	m <sup>2</sup>	(主な設備)

平成24年度 医療従事者関係の研修会・講演会

浜松赤十字病院

開催年月日			会場	内容・テーマ	講師	対象者	参加人数	院外	院内
24	4	25	浜松赤十字病院	酸関連疾患の最新の話	慶應義塾大学医学部 内科学(消化器)准教授 鈴木秀和	医療従事者	51	20	31
24	6	6	浜松赤十字病院	感染対策として何をすべきか?	浜松医療センター 副院長兼感染症科長 矢野邦夫	医療従事者	163	20	143
24	6	14	浜松赤十字病院	うつ病の診断と治療	浜松医科大学医学部附 属病院 精神神経科 岩田泰秀	医療従事者	39	17	22
24	7	17	浜松赤十字病院	良質な血糖改善を目指した糖尿病 治療戦略～CGMから見た良質な糖 尿病治療とは?～	産業医科大学 第一内科学 講師 岡田洋右	医療従事者	27	14	13
24	8	18	浜松赤十字病院	日赤いきいき健康塾「歩行障害の 予防とリハビリ～楽しく歩くことの喜 びを!～」	浜松赤十字病院 リハビリテーション科部長 小川真司	医療従事者 一般市民	102	102	
24	8	23	浜松赤十字病院	労作時呼吸困難を訴える患者さん を診たら～COPD mimicsとCOPD chame lenos～	浜松医科大学医学部附 属病院 第二内科 教授 千田金吾	医療従事者	33	14	19
24	9	18	浜松赤十字病院	褥瘡の予防と管理について	浜松赤十字病院 皮膚排泄ケア認定看護 師 杉本奈々美	医療従事者	34	13	21
24	9	20	浜松赤十字病院	糖尿病のインスリン治療について	浜松医科大学医学部附 属病院 釣谷大輔	医療従事者	28	9	19
24	9	26	浜松赤十字病院	うつ病に対する私の治療法	もりしたクリニック 院長 森下克也	医療従事者	77	36	41
24	10	20	浜松赤十字病院	日赤いきいき健康塾「家庭でもで きる傷のきれいな治し方～傷は乾か さない、消毒しない～」	浜松赤十字病院 整形外科副部長 西田達也	医療従事者 一般市民	140	140	0
24	10	24	浜松赤十字病院	循環器医からみた糖尿病治療～ 経口糖尿病薬の使い方～	浜松医科大学 第三内科 教授 林 秀晴	医療従事者	47	22	25
24	11	8	浜松赤十字病院	新しい抗凝固薬リバーロキサハンの使 い方	桜橋渡辺病院 田中耕史	医療従事者	37	16	21
24	11	14	浜松赤十字病院	NSAIDs/LDA起因性消化管粘膜予 防におけるEsomeprazoleの役割	浜松医科大学 第一内科 教授 杉本光繁	医療従事者	28	14	14
24	12	15	浜松赤十字病院	日赤いきいき健康塾「インフルエン ザの話～流行する前に知っておき たい予防対策と治療法～」	浜松赤十字病院 呼吸器内科部長 佐藤雅樹	医療従事者 一般市民	82	82	0
24	12	26	浜松赤十字病院	魅力ある病院づくり	元日本赤十字社病院長 連盟会長 片岡善彦	医療従事者	98	0	98
25	1	31	浜松赤十字病院	遠州地区の食塩と血圧の話	JA静岡厚生連遠州病 院 高瀬浩之	医療従事者	31	15	16
25	2	7	浜松赤十字病院	高齢者の嚥下障害	浜松赤十字病院 リハビリテーション科部長 小川真司	医療従事者	89	36	53
25	2	9	浜松赤十字病院	日赤いきいき健康塾「心不全を正し く理解しよう～日常生活で出来る心 不全の予防策～」	浜松赤十字病院 循環器内科副部長 待井 将志	医療従事者 一般市民	135	135	0
25	2	21	浜松赤十字病院	心不全治療における利尿薬の新た なる展開	名古屋市立大学 大手信之	医療従事者	36	17	19
合 計							1,277	722	555

(様式例第5)

診療並びに病院の管理及び運営に関する諸記録の体系的な管理方法

管理責任者氏名	事務部長 大野 博 敬
管理担当者氏名	企画課長 二 橋 純

		保管場所	分類方法
診療に関する諸記録 病院日誌、各科診療日誌、処方せん、手術記録、看護記録、検査所見記録、エックス線写真、紹介状、退院した患者に係る入院期間中の診療経過の要約		診療録管理室 平成 19 年 11 月から電子カルテ保管。	電子カルテ以前の診療録は、ターミナル方式、電子カルテは 1 患者 1ID。
病院の管理及び運営に関する諸記録	共同利用の実績	地域医療連携課	
	救急医療の提供の実績	医事課	
	地域の医療従事者の資質の向上を図るための研修の実績	地域医療連携課	
	閲覧実績	企画課	
	紹介患者に対する医療提供及び他の病院又は診療所に対する患者紹介の実績の数を明らかにする帳簿	地域医療連携課	

注)「診療に関する諸記録」欄には、個々の記録について記入する必要はなく、全体としての管理方法の概略を記入すること。

(様式例第6)

病院の管理及び運営に関する諸記録の閲覧方法及び閲覧の実績

閲覧責任者氏名	事務部長 大野 博 敬
閲覧担当者氏名	総務課長 飯塚 敏 章
閲覧の求めに応じる場所	管理棟事務室内

前年度の総閲覧件数	1 件	
閲覧者別	医 師	1 件
	歯科医師	0 件
	地方公共団体	0 件
	その他	0 件

(注) 閲覧件数については、前年度の総延べ数を記入すること。

(様式例第7)

委員会の開催の実績

委員会の開催回数	2 回
委員会における議論の概要	
<p>◇平成 24 年度第 1 回 地域医療支援病院運営委員会 開催日時：平成 24 年 9 月 20 日 (木) 14:00～15:20 委員の現員数：8 名 出席した委員の数：8 名 議題：1. 運営委員会年 2 回の開催について 2. 平成 23 年度 業務数報告 3. 平成 24 年度 病院行動計画 4. 地震防災対策委員会の平成 24 年度計画 5. 質疑応答、その他 病院管理者への意見の有無：有  議事録は、別添のとおり</p> <p>◇平成 24 年度第 2 回 地域医療支援病院運営委員会 開催日時：平成 25 年 3 月 14 日 (木) 15:30～16:30 委員の現員数：8 名 出席した委員の数：8 名 議題：1. 平成 24 年度 業務実績報告 (平成 25 年 2 月までの状況) 2. 平成 24 年度 患者満足度調査結果報告 3. 平成 25 年度 浜松赤十字病院事業計画について 4. 地震防災訓練について 5. 質疑応答、その他 病院管理者への意見の有無：有  議事録は、別添のとおり</p>	

(注) 委員会の開催回数及び議論の概要については、前年度のものを記載すること。

地域医療支援病院会 議事録	院長	副院長	事務 部長	看護 部長	総務 課長	会計 課長	企画 課長	医事 課長	課僚	
日時	平成24年9月20日(木)14:00～15:20									
場所	浜松赤十字病院 会議室 (第3・第4)									
内容	第4回 地域医療支援病院運営委員会						記録	事務局 : 平野		
出席者	<ul style="list-style-type: none"> <li>■ 委員長 奥田 康一 (浜松赤十字病院長)</li> <li>■ 委員 長田 繁喜 (浜北区長)</li> <li>■ 委員 坂尾 正 (浜北医師会長)</li> <li>■ 委員 小野 皓 (浜北自治連合会長)</li> <li>■ 委員 会長代理 (浜松赤十字病院ボランティアサークル会長)</li> <li>■ 委員 鈴鹿 知直 (浜松赤十字病院副院長)</li> <li>■ 委員 大野 博敬 (浜松赤十字病院事務部長)</li> <li>■ 委員 二橋 祥子 (浜松赤十字病院看護部長)</li> <li>■ 事務局 平野 真佐江 (浜松赤十字病院 地域連携課長)</li> </ul>						オブザーバー	飯塚 敏章 (総務課長) 二橋 純 (会計課長) 鈴木 哲也 (医事課長) 清水 雅典 (連携課)		
次第	<ol style="list-style-type: none"> <li>1. 開会</li> <li>2. 院長 あいさつ</li> <li>3. 浜北区長挨拶(交代)</li> <li>4. 議事               <ol style="list-style-type: none"> <li>(1) 運営委員会年2回の開催について</li> <li>(2) 平成23年度 業務数報告 (紹介率等)</li> <li>(3) 平成24年度 病院行動計画</li> <li>(4) 地震防災対策委員会の平成24年度計画</li> <li>(5) 質疑応答 その他</li> </ol> </li> <li>5. 閉会</li> </ol>									
	<ol style="list-style-type: none"> <li>1. 開会 司会 鈴鹿副委員長</li> <li>2. 奥田病院長挨拶 浜北区に移転して5年が経過した。平成23年10月から病棟をフルオープンし、常勤医師数も増加した。当初予定の産科がまだ出来ないことを報告した。地域の医療機関としてお役にたてるよう更なる努力をしていきたい。</li> <li>3. 委員の紹介 浜北区長挨拶(交代にて)               <ul style="list-style-type: none"> <li>浜北区長 区長就任して6ヶ月が過ぎ、区内の状況が分かってきたところである。浜松赤十字病院が浜北医師会との連携が良いと感じている。</li> <li>浜北医師会長 先生方には少ない人数の中で、浜北以北を拠点として病診連携・救急医療に努力していただいていると感じている。病院と診療所のすみ分けをしっかりと行い、医師会員はプライマリケア・在宅支援に力を入れていく。</li> <li>自治連合会長 地域医療にご尽力いただいていると感じている。</li> <li>ボランティア会長 ボランティアに参加して3年、やっと病院のことが分かってきたと思う。(代理) 今後は、ボランティア会員の意識を高め活動していきたい。</li> </ul> </li> <li>4. 議事               <ol style="list-style-type: none"> <li>(1) 運営委員会年2回の開催について (地域連携課長より) 現行の規定の説明と県からの通達文書を説明した。 最低年2回の開催の承認を得た。(必要に応じて随時開催する)</li> <li>(2) 平成23年度 業務数報告 (地域連携課長より) 紹介率(70.6%)、逆紹介率(52.8%)と前年より高い実績となった。</li> </ol> </li> </ol>									

(■:出席 □:欠席)

他、入院患者数、病棟稼働(10月から312床)、外来患者数、救急対応患者数、救急車両での搬送患者の受入れ状況を年度推移、地域別状況を報告した。地域別では、入院・外来、救急患者からみても、浜北区・天竜区が年々増加傾向である。開放型病院の医療機器の利用状況も併せて報告

(3) 平成24年度の病院行動計画(事務部長より)

本年度の行動計画を地域医療の充実・収入増加費用削減(経営面)・職場の活性化の3項目に添って目標、現況を報告

(4) 地域防災対策委員会の平成24年度計画(鈴鹿副院長より)

平成25年2月20日に総合防災訓練を計画しており、患者を対応の訓練、ライフラインの訓練、広域搬送、行政との情報伝達訓練など考えている。行政、医師会、自治会との話し合いが今後必要となるため、ご協力をお願いしたい。

浜北医師会では委員会を立ち上げているので、しっかり連携して欲しい。(医師会長) 自主防災の参加もお願いしたい。

(5) 質疑応答

医師会長 分娩の再開については、格段の努力をして欲しい。

浜北区長 区としても、分娩の再開は期待している。

災害拠点病院については、県も前向きに検討されていると聞いている。

医師会長 大災害時では、限りある資源をうまく振り分け使うことが急務となる。医師会が行う役割、日赤の役割等しっかり検討し災害時に備えしかりやっていきたいし、日赤も検討をしっかりとって欲しい。

鈴鹿副院長 現在、委員会、部会、ワーキングを立ち上げ、災害時の拠点病院として活動を検討、計画している。

医師会長 日赤と行政と医師会の指揮命令系統を明確にする必要がある。区内 7カ所に避難所を決めてあり、そこでのトリアージ、患者搬送方法など明確にし、日赤にどんな患者を運ぶかなど検討、訓練が必要である。様々な状況を想定した訓練を行うなど連携をとって欲しい。

5. 閉会 15:20



## 第4回 浜松赤十字病院地域医療支援病院運営委員会

日時 平成24年9月20日(木) 14:00～

場所 第3・第4会議室

### 次 第

1. 開会 司会 鈴木副院長
2. 病院長 挨拶
3. 委員の紹介 浜北区長挨拶(交代にて)
4. 議事
  - (1) 運営委員会、年2回の開催について
  - (2) 平成23年度 業務数実績報告  
紹介率・逆紹介率・入院患者数、外来患者数・救急患者数  
機器共同利用状況等の報告
  - (3) 平成24年度 病院行動計画
  - (4) 地震防災対策委員会の平成24年度計画
  - (5) 質疑応答
  - (6) その他
5. 閉会

第4回浜松赤十字病院地域医療支援病院運営委員会 出席者名簿

(敬称略・順不同)

平成24年度

	氏名	公職	備考
委員	長田 繁喜	浜松市浜北区長	
委員	坂尾 正	浜北医師会長	
委員	小野 皓	浜北自治連合会長	
委員	会長代理	浜松赤十字病院 ボランティアサークル会長(ひだまり)	
委員	奥田 康一	浜松赤十字病院長	
委員	鈴鹿 知直	浜松赤十字病院副院長	
委員	二橋 祥子	浜松赤十字病院看護部長	
委員	大野 博敬	浜松赤十字病院事務部長	
オブザーバー	飯塚 敏章	浜松赤十字病院総務課長	
オブザーバー	二橋 純	浜松赤十字病院会計課長	
オブザーバー	鈴木 哲也	浜松赤十字病院医事課長	
オブザーバー	清水 雅典	浜松赤十字病院 地域医療連携係長	
事務局	平野 真佐江	浜松赤十字病院 地域医療連携課長	

## 浜松赤十字病院地域医療支援運営委員会規程

浜松赤十字病院地域医療支援運営委員会規程を次のように定める。

## (目的)

第1条 本会は、浜松赤十字病院が、紹介患者、救急患者の受入れや施設・設備の共同利用及び地域医療に貢献する様々な研修会の開催などを通して、地域住民の信頼に応える高度で専門的な質の高い地域医療を提供するため、関係者との連携、協力の基に、地域医療支援に必要な事項を協議するために設置するものである。

## (審議事項)

第2条 委員会は、第1条の目的を達成するため、病院運営や施設設備に関する地域住民利用者の視点による協議と検討及び地域医療支援に関する次の事項について審議を行う。

- (1) 紹介患者に対する医療の提供に関すること。
- (2) 共同利用の実施に関すること。
- (3) 救急医療の提供に関すること。
- (4) 地域の医療従事者に対する研修の実施に関すること。
- (5) 患者及び家族等、地域住民に対する講演会等の開催に関すること。
- (6) その他地域医療支援に関すること。

## (構成)

第3条 委員会は、次に掲げる者で構成する。

- (1) 病院長又は副院長(病院管理者)
- (2) 浜北医師会長(医師会代表者)
- (3) 浜北区長(行政機関の代表者)
- (4) 浜北区自治会連合会長(自治会代表者)
- (5) 病院ボランティアサークル会長(赤十字奉仕団代表者)
- (6) 看護部長(病院看護部門責任者)
- (7) 事務部長(病院事務部門責任者)
- (8) 地域医療連携課長(担当課長)

## (委員の任期)

第4条 委員の任期は2年とし、それぞれの職の在任期間内とする。

## (委員長)

第5条 委員長は病院長が務め、委員は病院長が委嘱し、又は任命する。

- 2 委員長は、委員会を総理し、代表する。

## (委員会の開催)

第6条 委員会は委員長が招集し、議長となる。ただし、委員長に事故あるときは、委員長が指名する委員が委員長の職務を代行する。

- 2 委員長が必要と認めた場合、委員以外の者にオブザーバーとして出席を要請し、意見を求めることが出来る。
- 3 委員会の開催は、原則として年1回とし、必要に応じて随時開催できるものとする。

(委員会の庶務)

第7条 委員会の庶務は、浜松赤十字病院地域医療連携課に置く。

(雑則)

第8条 この規則の定めるもののほか、委員会の運営に関し必要な事項は、委員長が委員会に諮って承認を得たうえで、病院長までの決済を受けて定める。

附 則

この規則は、平成21年4月1日から施行する。

2 委員会で述べられた意見に対する病院の対応

- ・委員会で述べられた意見は、病院運営に積極的に取り入れること。
- ・委員会で述べられた意見への対応状況について、以後に開催する委員会において報告すること。

担当：医務課医務班

電話：054-221-2417



医務第 388 号  
平成 24 年 2 月 17 日

各地域医療支援病院の開設者 様

静岡県健康福祉部長



### 地域医療支援病院が設置する委員会の開催等について

本県の健康福祉行政につきましては、平素から格別の御高配を賜り、厚く御礼申し上げます。

さて、地域医療支援病院については、医療法（昭和 23 年法律第 205 号）第 12 条の 2 の規定により、毎年 10 月 5 日までに、前年度の業務に関する報告書（以下「業務報告書」という。）を知事に提出することとなっています。

これまでの業務報告書を確認したところ、全ての病院について、承認要件が満たされており、地域医療支援病院としての機能は保持されているものと考えています。

しかしながら、医療法施行規則（昭和 23 年厚生省令第 50 号）第 9 条の 19 第 1 項の規定により設置が義務付けられている委員会については、厚生労働省の通知「医療法の一部を改正する法律の施行について」（平成 10 年 5 月 19 日付け健政発第 639 号）において、「定期的（最低四半期に一回程度）に開催することを原則」とされているところ、本県の地域医療支援病院においては、開催回数が年平均 1.3 回と低調となっています。

また、委員会で述べられた意見については、その後の委員会で対応状況等が報告されていないため、フォローアップが行われているか確認できない状況にあります。

当該委員会は、地域医療支援病院が地域の医療関係者、学識経験者等の意見を積極的に取り入れ、より一層、地域のかかりつけ医等との連携が図られることを目的に設置されるものであることから、各地域医療支援病院におかれましては、当該委員会について、下記の事項に留意し、適切に対応していただくようお願いします。

#### 記

##### 1 委員会の積極的な開催

- ・半期に一回以上の開催を原則とすること。
- ・会議においては、病院側からの報告にとどまらず、当該病院に勤務しない委員が意見を述べ、審議する機会を積極的に設けるとともに、必要に応じ、委員会として当該病院の管理者に意見を述べること。

平成23年度 業務報告書 (平成23年4月～平成24年3月 医科・歯科)

(平成23年)

項目/病院名	4月	5月	6月	7月	8月	9月	10月	11月	12月	1月	2月	3月	平均	合計
病床数(開放型病床数)	260(50)	260(50)	260(50)	260(50)	260(50)	260(50)	312(50)	312(50)	312(50)	312(50)	312(50)	312(50)		
入院患者延べ数(人)	6,407	6,218	6,161	6,325	6,705	6,303	6,428	7,287	8,032	8,077	8,180	8,379	7,041.8	84,502
1日平均入院患者数(人)	213.6	200.6	205.4	204.0	216.3	210.1	207.4	242.9	259.1	260.5	282.1	270.3	222.0	2,772
平均在院日数(日)	13.8	12.5	11.7	12.9	11.9	11.6	12.3	14.0	13.1	15.3	13.6	14.8	13.1	
病床利用率(%)	82.1%	77.1%	79.0%	78.5%	83.2%	80.8%	67.2%	77.9%	83.0%	83.5%	90.4%	86.6%	80.8%	
外来患者延べ数(人)	8,658	9,013	9,612	8,985	10,078	9,197	8,851	9,480	9,041	8,759	8,956	9,463	9,174.4	110,093
1日平均外来患者数(人)	432.9	474.4	436.9	449.3	488.2	459.9	442.6	474	475.8	461.0	426.5	450.6	451.8	5,422
外来・入院比率	135	145	156	142	150	146	138	130	113	108	109	113	132	
開放型病院共同指導医師受入数(人)	4	8	7	5	4	6	3	4	5	3	3	4	4.7	56
開放型病院共同指導医回数(回)	9	14	14	9	8	20	11	9	15	13	8	15	12.1	145
紹介件数(算定件数)	350	462	547	506	543	469	456	543	529	513	562	549	502.4	6,029
逆紹介(加算)件数(件)	389	368	467	423	463	548	546	463	485	443	506	589	474.2	5,690
手術件数[共同診療件数](件)	219[1]	200[1]	237[0]	198[1]	290[1]	231[1]	209[0]	230[0]	229[1]	233[0]	257[0]	263[0]	233	2,796
分娩件数[共同診療件数](件)	0[0]	0[0]	0[0]	0[0]	0[0]	0[0]	0[0]	0[0]	0[0]	0[0]	0[0]	0[0]	0[0]	0
救急搬入件数(件)	145	162	150	197	230	194	173	204	179	207	187	186	184.5	2,214
地域医療支援 紹介率(医科・歯科)	63.6%	68.3%	70.3%	70.3%	61.8%	67.4%	70.7%	75.6%	77.7%	67.4%	76.7%	78.1%	70.6%	
地域医療支援 逆紹介率(医科・歯科)	57.7%	43.9%	49.4%	48.1%	42.6%	-61.3%	65.4%	51.1%	54.9%	44.5%	53.4%	66.9%	52.8%	

平成22年度 医科・歯科 平均件数 464.1件 紹介率 66.2%  
 逆紹介患者数 平均件数 396.6件 逆紹介率 46.4%

注1: 外来入院比率 = 外来延患者数 ÷ 入院延患者数  
 注2: 手術件数、分娩件数の[共同診療]は再掲  
 注3: 逆紹介率 = 逆紹介件数(診療情報提供件数) ÷ 紹介患者件数

※ 紹介件数 逆紹介件数 診療報酬算定件数  
 ※ 計算式 紹介率 = (文書により紹介された患者の数) + (緊急入院し治療を必要とした初診の救急患者の数) / (初診患者の数) - (休日または夜間に受診した初診の救急患者数) - (休日または夜間に受診した初診で緊急入院した患者数)

逆紹介率 = 逆紹介患者数(診療情報提供料を算入した数) / 初診患者の数(注) ① - (③ - ④)

初診患者の数: 初診患者の総数から休日・夜間に受診した救急患者の数を除く。  
 ①: 初診患者数  
 ③: 休日・夜間の初診患者数  
 ④: 休日・夜間で緊急的に入院治療を必要とした初診の入院患者数

# 平成24年度 業務報告書

(平成24年4月～平成25年3月 医科・歯科)

(平成24年)

項目/病院名	4月	5月	6月	7月	8月	9月	10月	11月	12月	1月	2月	3月	平均	合計
病床数(開放型病床数)	312(50)	312(50)	312(50)	312(50)	312(50)	312(50)	312(50)	312(50)	312(50)	312(50)	312(50)	312(50)		
入院患者延べ数(人)	8,136	7,703	7,424	7,484	7,328								7,615	38,075
1日平均入院患者数(人)	271.2	248.5	247.5	241.4	236.4								249.0	1,245
平均在院日数(日)	15.3	14.6	13.4	14.0	11.7								13.8	
病床利用率(%)	86.9%	79.6%	79.3%	77.4%	75.8%								79.9%	
外来患者延べ数(人)	8,649	8,935	8,919	9,295	9,814								9,122.4	45,612
1日平均外来患者数(人)	432.5	446.8	424.7	442.6	426.7								434.7	2,173
外来入院比率	106	116	120	124	134								120	
開放型病院共同指導医受入数(人)	4	8	5	3	4								4.8	24
開放型病院共同指導延回数(回)	11	23	8	10	7								11.8	59
紹介件数(算定件数)	544	551	546	550	550								548.2	2,741
逆紹介(加算)件数(件)	529	533	557	501	583								540.6	2,703
手術件数[共同診療件数](件)	229[0]	253[0]	255[0]	241[0]	273[0]								250.2	1,251
分擔件数[共同診療件数](件)	0[0]	0[0]	0[0]	0[0]	0[0]								0[0]	0
救急車搬入件数(件)	188	168	154	190	217								183.4	917
地域医療支援 紹介率(医科・歯科)	74.5%	67.2%	73.2%	66.9%	63.2%								68.7%	
地域医療支援 逆紹介率(医科・歯科)	57.8%	53.7%	60.0%	47.9%	52.8%								54.2%	

註1:外来入院比率=外来延患者数÷入院延患者数  
 (文書により紹介された患者の数)+(緊急入院し治療を必要とした初診の救急患者の数)  
 註2:手術件数、分擔件数の[共同診療]は再掲  
 註3:逆紹介率=逆紹介件数(診療情報提供件数)÷紹介患者件数

平成23年度紹介患者月平均件数 502.4件 紹介率 70.6%  
 逆紹介患者月平均件数 474.2件 逆紹介率 52.8%

※ 紹介件数 逆紹介件数 診療報酬算定件数

※ 計算式 紹介率 = (文書により紹介された患者の数) + (緊急入院し治療を必要とした初診の救急患者の数) / (初診患者の数) - (休日または夜間に受診した初診の救急患者数) - (休日または夜間に受診した初診で緊急入院した患者数)

逆紹介率 = 逆紹介患者数(診療情報提供料を算定した数) / 初診患者の数(注) ① - (③ - ④)

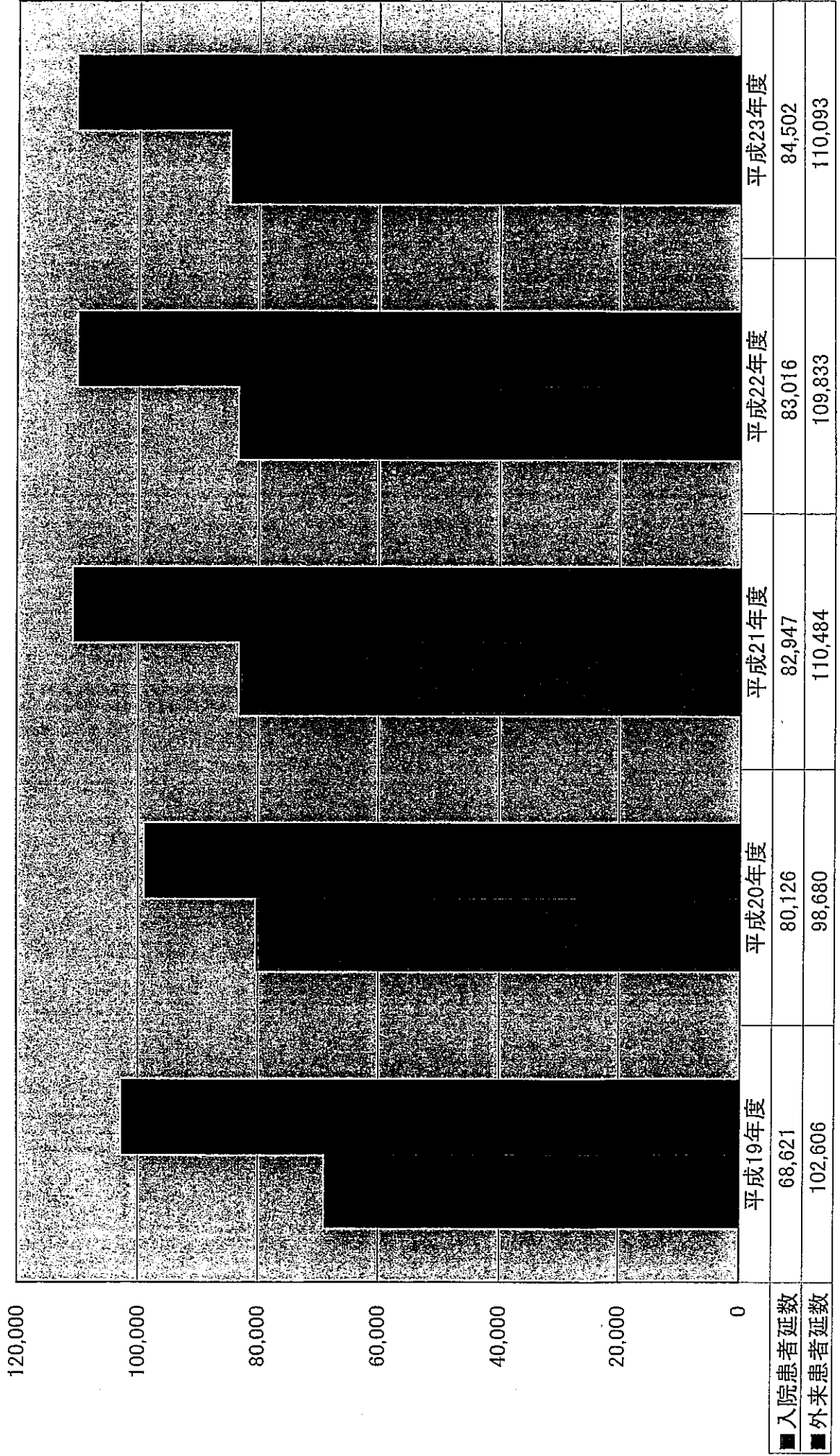
初診患者の数: 初診患者の総数から休日・夜間に受診した救急患者の数を除く。

- ①: 初診患者数
- ③: 休日・夜間の初診患者数
- ④: 休日・夜間で緊急的に入院治療を必要とした初診の入院患者数

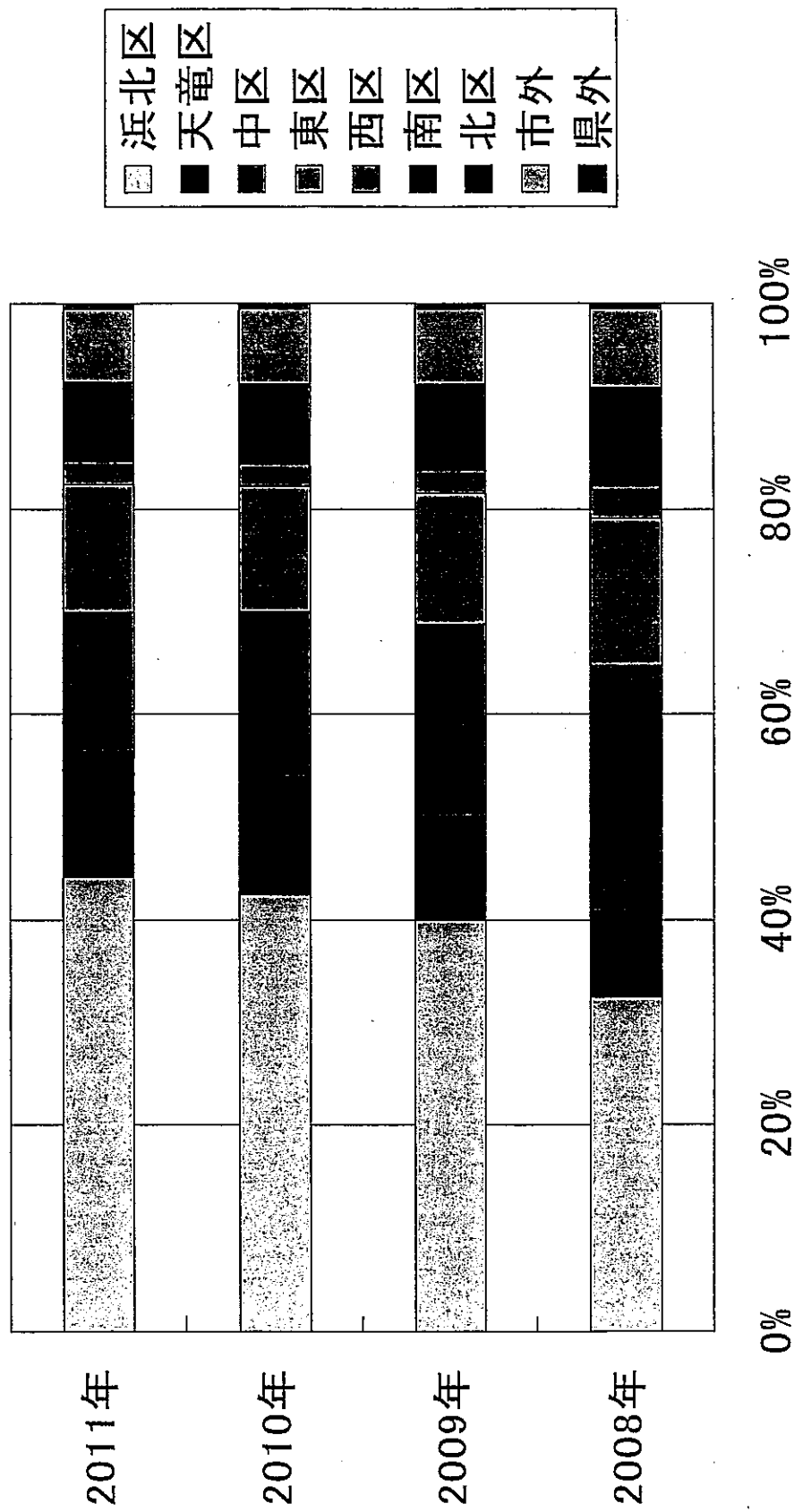


患者延数推移

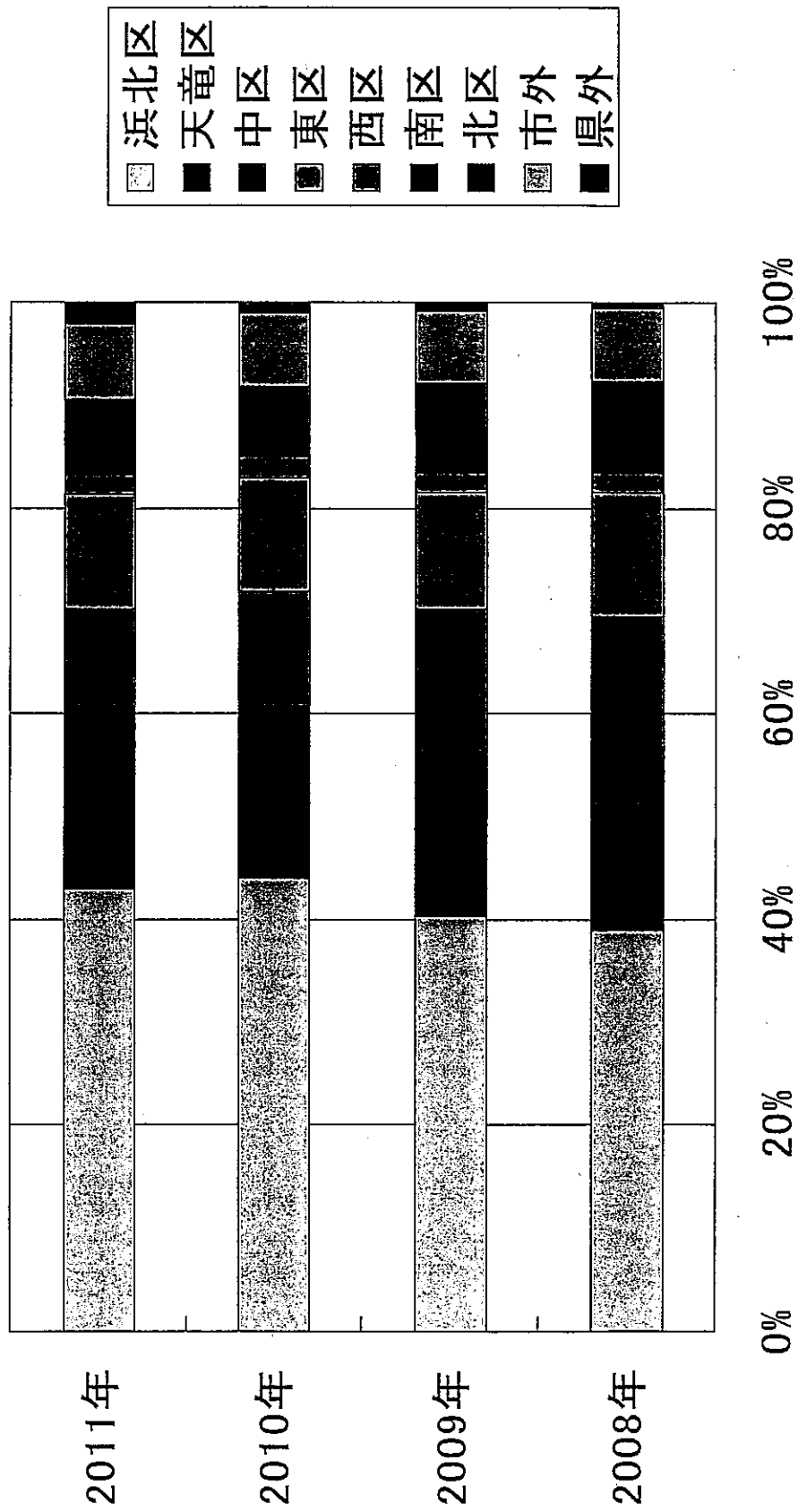
人



# 地区別患者数(外来)



# 地区別患者数(入院)



平成23年度 医療機器他共同利用状況

(平成23年4月～平成24年3月) (単位:件数)

	放射線機器				心エコー	脳波	図書室	共同オペ		内視鏡		合計
	CT	MRI	RI	一般撮影				GF	CF			
平成23年 4月	27	35	0	1	0	2	0	1	1	4	71	
5月	26	27	0	1	0	2	0	1	8	3	68	
6月	35	35	0	1	0	0	1	0	9	10	91	
7月	27	29	0	1	0	1	1	1	3	5	68	
8月	38	36	0	2	0	4	0	1	6	13	100	
9月	33	17	0	1	0	1	0	1	11	6	70	
10月	26	31	0	0	0	0	0	0	7	9	73	
11月	29	12	0	0	0	0	1	0	3	5	50	
12月	33	33	0	0	0	0	0	1	0	7	74	
平成24年 1月	31	40	0	1	0	0	0	0	4	6	82	
2月	34	35	0	3	0	0	0	0	3	9	84	
3月	34	44	0	3	0	1	0	0	10	7	99	
合計 件数	373	374	0	14	0	11	3	6	65	84	930	
月平均件数	31.1	31.2	0.0	1.2	0	0.9	0.3	0.5	5.4	7.0	77.5	
前年度合計件数	337	285	0	14	0	4	5	8	85	81	819	
前年度月平均件数	28.1	23.8	0.0	1.2	0.0	0.3	0.4	0.7	7.1	6.8	68.3	

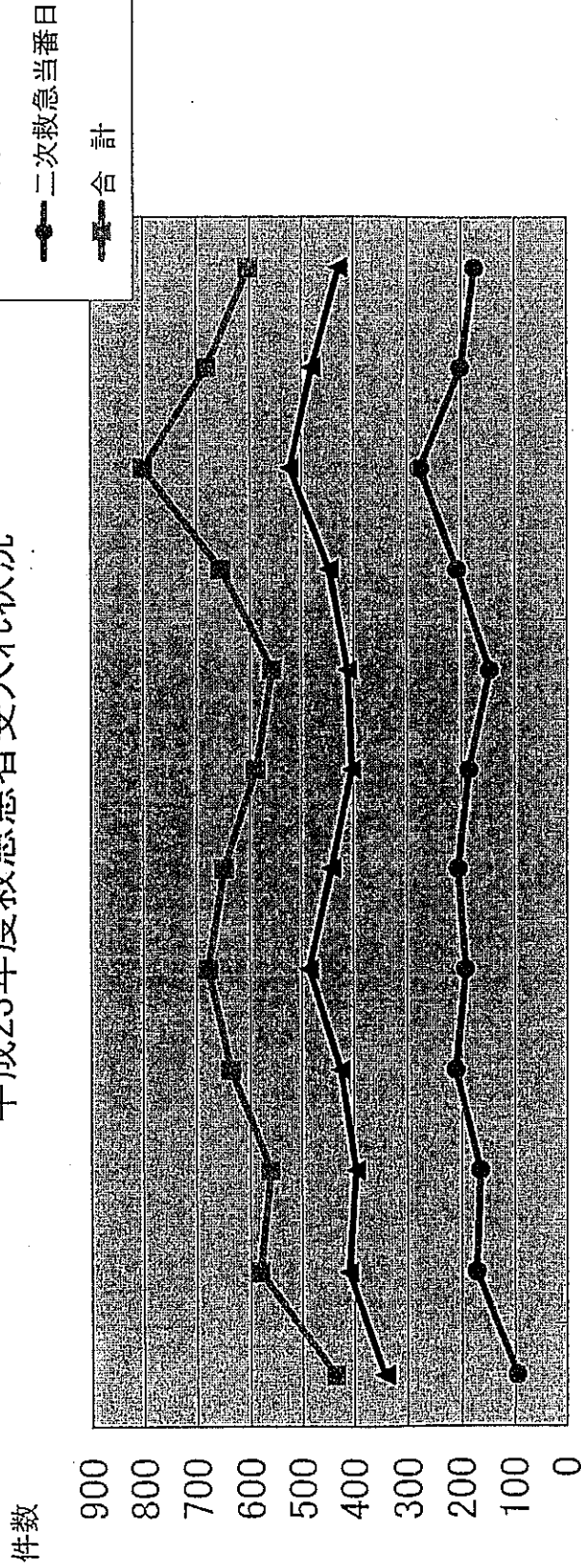
CF検査・GF検査は直接検査のみの件数。一度診察を受け、検査説明等受ける場合は含まれない。  
検査結果と病理結果を開業医へ送り、開業医から説明を受ける。

救急患者受け入れ状況 (平成23年度)

平成23年4月から平成24年3月

平成23年度	4月	5月	6月	7月	8月	9月	10月	11月	12月	1月	2月	3月	合計	月平均
平常日	341	410	396	425	486	442	403	411	446	523	480	428	5,191	432.6
二次救急当番日	95	172	165	211	192	206	186	147	208	277	201	175	2,235	186.3
合計	436	582	561	636	678	648	589	558	654	800	681	603	7,426	618.8
二次救割合	21.8%	29.6%	29.4%	33.2%	28.3%	31.8%	31.6%	26.3%	31.8%	34.6%	29.5%	29.0%		30.1%

平成23年度救急患者受け入れ状況



4月 5月 6月 7月 8月 9月 10月 11月 12月 1月 2月 3月

# 平成23年度 救急患者受け入れ状況

救急患者受け入れ状況(搬送方法別・時間帯別)

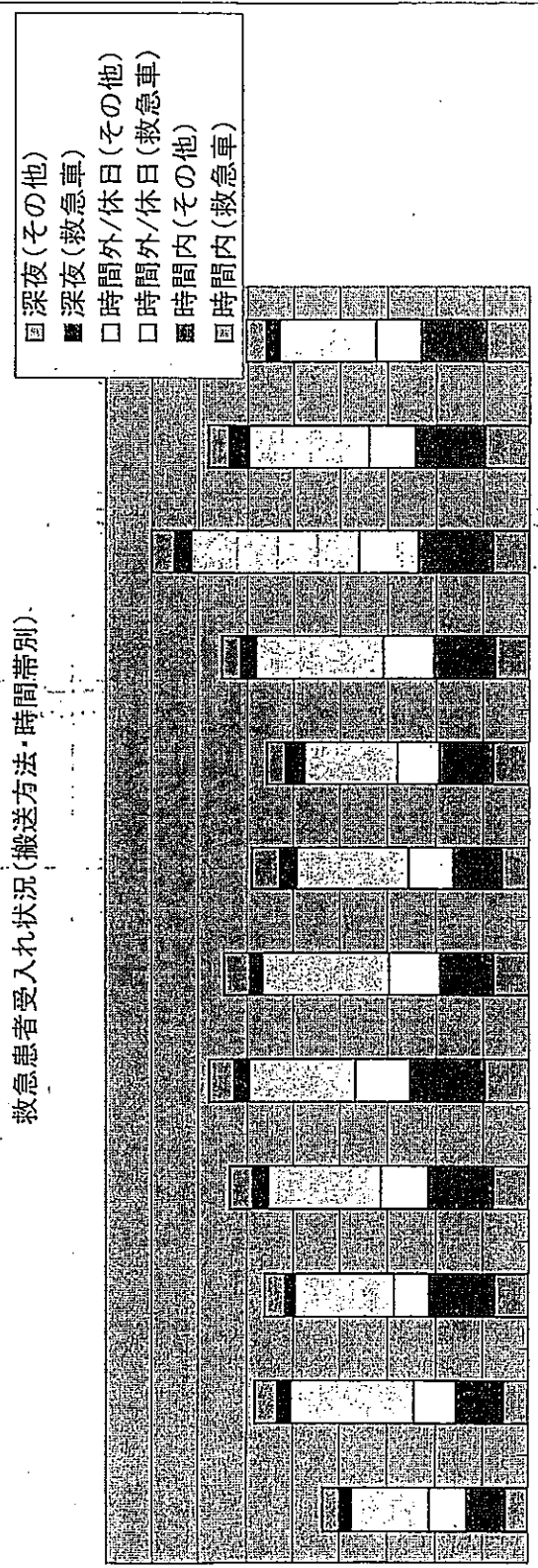
(平成23年4月～平成24年3月)

月/件数	時間内(救急車)	時間内(その他)	時間外/休日(救急車)	時間外/休日(その他)	深夜(救急車)	深夜(その他)	合計(救急車)	合計(その他)	総 合 計
4月	50	83	79	162	25	37	154	282	436
5月	54	101	89	259	30	49	173	409	582
6月	74	139	72	210	21	45	167	394	561
7月	77	138	98	240	34	49	209	427	636
8月	96	158	113	228	32	51	241	437	678
9月	77	113	106	271	26	55	209	439	648
10月	58	103	95	236	36	61	189	400	589
11月	78	115	85	197	42	41	205	353	558
12月	74	130	104	273	32	41	210	444	654
1月	79	158	122	356	36	49	237	563	800
2月	96	147	96	257	42	43	234	447	681
3月	92	138	93	207	29	44	214	389	603
計	905	1,523	1,152	2,896	385	565	2,442	4,984	7,426
月平均	69.4	119.3	93.1	229.4	29.1	49.6	203.5	415.3	618.8
前年度計	730	1,167	949	2,314	300	441	1,979	3,922	5,901
前年度月平均	60.8	97.3	79.1	192.8	25.0	36.8	164.9	326.8	491.8

件数

900  
800  
700  
600  
500  
400  
300  
200  
100  
0

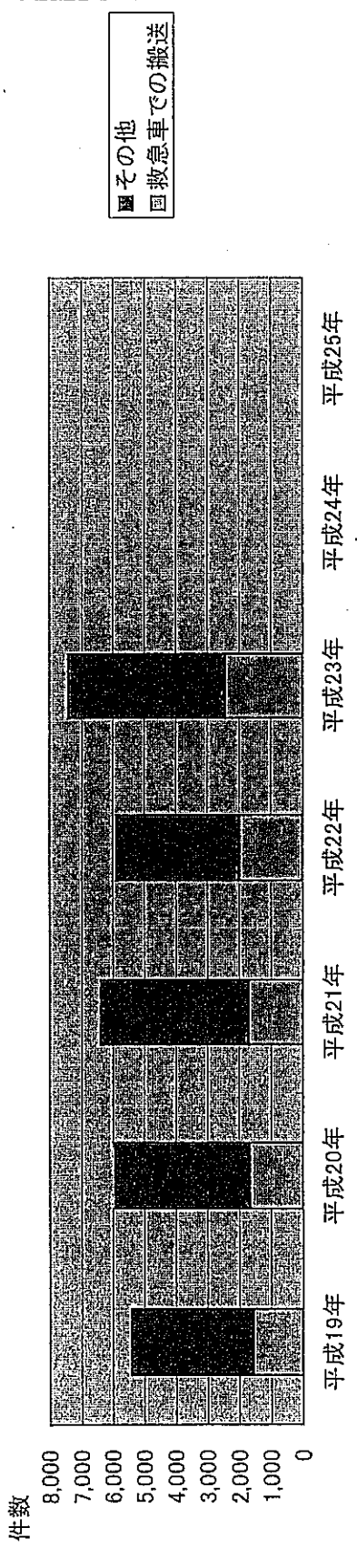
救急患者受け入れ状況(搬送方法・時間帯別)



4月 5月 6月 7月 8月 9月 10月 11月 12月 1月 2月 3月

	平成19年	月平均	平成20年	月平均	平成21年	月平均	平成22年	月平均	平成23年	月平均	平成24年	合計
救急車での搬送	1,578	131.5	1,674	177.1	1,704	142.0	1,979	164.9	2,442	203.5		9,377
その他	3,837	319.8	4,259	354.9	4,683	390.3	3,922	326.8	4,984	415.3		21,685
Dr.へリ・防災へリ(再掲)							12		7			
合計	5,415	451.3	5,933	494.4	6,387	532.3	5,901	491.8	7,426	618.8		31,062

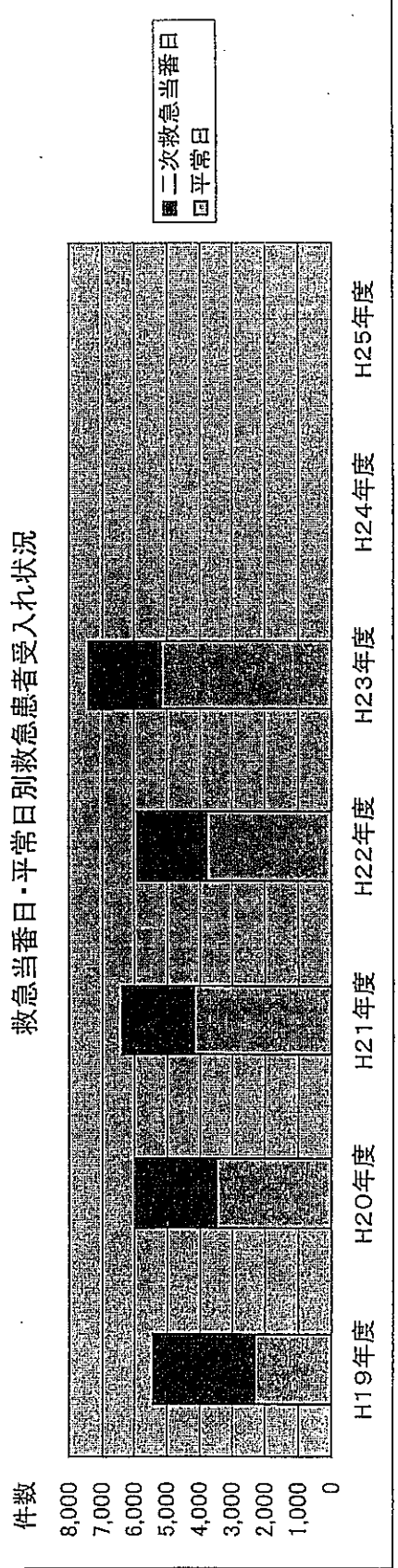
救急患者受け入れ状況・搬送別



◎救急当番日・平常日救急患者受け入れ状況・年度別

	H19年度	月平均	H20年度	月平均	H21年度	月平均	H22年度	月平均	H23年度	月平均	H24年度	合計
平常日	2,316	193.0	3,491	290.9	4,206	350.5	3,773	314.4	5,191	432.6		18,977
二次救急当番日	3,099	258.3	2,442	203.5	2,181	181.8	2,128	177.3	2,235	186.3		12,085
合計	5,415	451.3	5,933	494.4	6,387	532.3	5,901	491.8	7,426	618.8		31,062
二次救割合	57.2%		41.2%		34.1%		36.1%		30.1%		#DIV/0!	38.9%

救急当番日・平常日別救急患者受け入れ状況





平成23年度 浜松赤十字病院研修会等一覽

開催年月日	研修内容		講師	参加人数	院内	院外
H23.5.19	「一地方病院の心筋梗塞治療における病診連携の取り組み～地域連携パスも含めて～」	徳島赤十字病院 副院長	日浅 芳一	56	44	12
H23.6.14	糖尿病治療の課題とインクレチン関連薬	慶應義塾大学医学部 腎臓内分 泌代謝内科 講師	目黒 周	54	35	19
H23.6.30	DRIの高血圧治療の腎保護に対する期待	沼津市立病院 副院長	山本 達夫	40	23	17
H23.7.21	認知症のひとへの対応-入院時を中心に-	国立長寿医療研究センター 脳機能診療部長	鷲見 幸彦	37	30	7
H23.8.11	2型糖尿病薬物治療2011-自己管理能力の改善を目指して-	藤田保健衛生大学 内分泌・代謝内科 准教授	鈴木 敦詞	42	27	15
H23.9.22	微量アルブミン尿を伴うCKDの治療	浜松医療センター 腎臓内科 科長	大石 和久	38	24	14
H23.9.29	周期期の栄養管理の意義について	藤田保健衛生大学医学部 消化器外科 教授	櫻井 洋一	53	53	0
H23.10.24	よく診る薬剤性腎障害～日常診療での知識と対策～	浜松医科大学第一内科 准教授	藤垣 嘉秀	37	15	22
H23.12.8	大腸がん化学療法の実際	北里大学 消化器外科 講師	佐藤 武郎	38	33	5
H23.11.17	食欲不振・栄養障害と漢方	南大和病院 院長	藤井 真	85	40	45
H24.2.16	循環器領域における脂質治療-最新の話題-	浜松医科大学第三内科 講師	佐藤 洋	32	26	6
H24.3.12	ピロリ菌除菌で胃癌をなくそう	浜松医科大学臨床研修センター 准教授	古田 隆久	52	38	14

学術講演



がん医療 従事者研 修	H23.2.10	胃がん地域連携パスについて	浜松医療センター 副院長	西脇 良朗	全職員	
	H23.5.31	各がんにおける標準療法概論		池田 善明	全職員	
	H24.11.29	がん医療従事者研修会		滝口	全職員	
医療安全	H23.5.26	皮膚科領域のI型アレルギー ラテック スアレルギーについて	浜松赤十字病院 皮膚科	金林 純子	全職員	
	H23.12.14	褥瘡ケア説明会	皮膚科排泄認定看護師	細川 朱美	全職員	
	H23.7.11	暴言・暴力対策		津田 裕男	全職員	
	H24.3.21	5S活動(整理・整頓・清潔・清掃・しつけ)	委員会		全職員	
	H24.6.21	感染対策について	浜松医療センター 副院長兼感染 症科長	矢野 邦夫	83	20
感染対策	H24.10.25	手洗い研修会	※ 全5回	委員会	346	96
	H24.3.16	メンタルヘルス研修会	精神科・神経科浜北病院医師	西尾 裕子	114	22
	H24.8.27	浜松市中区・北区養護教諭の夏期研修 会	浜松赤十字病院 副院長(脳外 科)	鈴鹿 知直	65	65

※ 他職員研修として DPC研修会 NST研修会 退院支援研修会 接遇研修会等を開催

日赤いきいき健康塾

H23.6.18	やさしい皮膚病の入門 ～こわい皮膚病、こわくない皮膚病～	浜松赤十字病院 皮膚科副部長	金林 純子	受講者133名
H23.9.10	気になる大腸がんのすべて～便潜血による検診から最新の治療まで～	浜松赤十字病院 病院長	奥田 康一	受講者134名
H23.11.19	ベビーとキッズの「困った！」に効くお話～急な発熱などに役立つ基礎知識～	浜松赤十字病院 小児科医師	小林 正人	受講者 61 名
H24.3.10	きちんときれいに治す形成外科のお話～切り取るだけが外科手術ではない～	浜松赤十字病院 形成外科部長	岡本 年弘	受講者 60 名

【 病院行事】

6月 世界赤十字デーキャンペーン  
 8月 納涼祭 地域住民参加  
 10月 第14回浜松赤十字病院院内学

【院内コンサート】

日赤サマーコンサート 7月 浜松医科大学管弦楽団  
 日赤サロンコンサート 9月  
 日赤クリスマスコンサート 12月 浜松医科大学管弦楽団  
 日赤サロンコンサート 1月  
 日赤ヴァイオリンコンサート 2月

部門	病院全体	運用年度	平成24年度
責任者	院長、事務部長	作成年月日	平成24年3月8日
重点目標	住民に信頼される総合的・地域医療の充実と明るく動きがよい職場環境づくり		

平成24年度 浜松赤十字病院 行動計画総括表

項目	目標	現状*	行動計画				24年度実績	
			目標達成に貢献するための行動項目	行動遂行者	24年度目標	23年度実績	4月～6月平均等	7月
地域医療の充実	住民に信頼される総合的・地域医療の充実	一定の成果あり	1 医師、看護師の確保・充実による医療の質の向上	院長 事務部長 看護部長	医師50名、看護師 総数300名	医師41名、看護師 総数290名	医師43名、看護師 総数289名(6月末人 員)	医師44名、看護師 総数286名
			2 救急医療体制の充実	全職員	ICU施設基準の取 得	ICU施設基準の取 得に益試算	ICU施設基準の取 得に向け調整中	ICU施設基準の取 得に向け調整中
			3 医療安全の充実	全職員	安全管理体制の構 築	インシデント分析及び周 知	継続中	医療安全推進室 ニュースにて周知
			4 災害医療体制の充実	各部	災害拠点病院の指 定	県の医療救護計画 の見直しに合わせて 申請	関係期間訪問継続 中	県地域医療課を訪 問
			5 チーム医療の充実による質の高い医療推進	全職員	栄養サポートチーム 加算40件/月	栄養サポートチーム 加算20件/月	平均 33件	栄養サポートチーム 加算55件
			6 DPC病院としてパス機能の充実及び外来検査 の推進	全職員	パスの内容見直し、 外来検査へのシフト	パスの内容見直し 検討	継続中	パリアンス分類の見直 し中
			7 紹介患者・逆紹介患者増による地域医療支援 病棟の役割充実	全職員	外来461名/日 紹介率73%以上 逆紹介率55%以上	外来451名/日 紹介率70.7% 逆紹介率52.8%	平均 外来434名/日 紹介率71.6% 逆紹介率57.1%	外来443名/日 紹介率65.9% 逆紹介率47.9%
			8 健診(検診)の充実・拡大による疾病予防と健 康増進	健診部長	ドック20名/日 生活習慣等95名/日	ドック19名/日 生活習慣等93名/日	平均 ドック12名/日 生活習慣等67名/日	ドック25名/日 生活習慣等104名/ 日
			9 訪問看護ステーションの充実による医療と介護 の連携強化	医療社会事業 部長 訪問看護ST所 長	自宅で臨終を終える 環境づくり	退院時のケアマネとの 連携強化	退院時のケアマネとの 連携強化	退院時のケアマネとの 連携強化
			10 分娩実施体制への取組み	各部	早期 実施	早期 実施	早期 実施	早期 実施
			11 ボランティア活動の充実	看護部 事務部	130名 以上	124名	124名	125名
			12 いきいき健康塾、コンサート、納涼祭等地元住 民との交流	全職員(職員 会)、各部	10回以上/年	10回/年	5回実施	日赤七夕コンサート 開催
収入増加 費用削減	生産性の 高い病院 経営	一定の成果あり	1 病床稼働率の向上及びベッドコントロール並び に室料差額の適正化	全職員	85%以上 平均在院日数13.5 日	80.8% 平均在院日数13.1 日	平均 81.9% 平均在院日数14.5 日	77.4% 平均在院日数14.0 日
			2 診療報酬の積極算定による診療単価のアップ (重点項目進捗管理表の活用)	全職員	入院49,000円 外来12,000円	入院49,486円 外来11,264円	平均 入院48,747円 外来11,191円	入院48,552円 外来11,135円
			3 借入金残高の減少	事務部長 会計課長	115.0億円	116.4億円	114.9億円	114.9億円
			4 手術室の効率的運用による稼働率アップ	診療科部長 看護部長	対前年1割増	対前年比111.0%	平均100.8% (15,000点以上 182.8%)	対前年比107.1% (15,000点以上 152.4%)
			5 材料費・経費の削減	全職員	ジェネリック採用130 品目 節電・省エネ	ジェネリック採用105 品目	ジェネリック採用112 品目	115品目
			6 定例会議、各委員会の効率化、機能化	全職員	開始時間厳守 1時間以内	1時間以内	継続中	実行中
			7 分かりやすい資料作成～見える化、簡素化	全職員	ワンペーパー	ワンペーパー	継続中	実行中
			8 委託事業の拡充及び効率化	全職員	ベンチマーク方式に よる見直し	対前年4.8%削減	継続中	医事業務委託業者 選定準備
			9 業務分析の活用と職員の適正配置による効率 的業務の推進	全職員	時間外対前年5%減	11時間34分	平均 10時間8分	8時間53分
			10 医療クレーク、看護助手の活用推進による医 師、看護師の業務負担軽減	各部	医療クレーク18名、 看護助手27名	医療クレーク18名、 看護助手28名	継続中	医療クレーク17名、 看護助手28名
職場の活性化	明るく動き がよい 職場環 境づくり	一定の成果あり	1 あいさつ、スマイル運動等による接遇向上	全職員	接遇満足度93%以上	接遇満足度87.9%	継続中	接遇研修会開催
			2 職場改善活動の推進・充実	全職員	改善、提案300件以 上	287件	合計40件	6件
			3 教育・研修の充実による職員のスキルアップと マルチタスクへの取組み	全職員	全職員年3回参加	研修会参加率80%	継続中	看護新人研修実施
			4 委託・派遣職員を含めた関係事業者とのパー トナーシップの強化・充実	全職員	病院方針の共有化	業者説明会開催に よる病院方針の共 有化	継続中	医事部門の定例会 開催
			5 職員会事業(スポーツ大会、納涼祭、出会いの 場スマイル)等職員参加型事業の充実	全職員	参加率 対前年1割増	7回/年	2回実施	中部ブロック赤十字 スポーツ大会参加

基本理念の実践へ信頼される地域中核病院

地域医療支援病院会議議事録	院長	副院長	事務部長	看護部長	総務課長	会計課長	企画課長	医事課長	課僚	
日時	平成25年3月14日(木)15:30~16:30									
場所	浜松赤十字病院 会議室 (第3・第4)									
内容	第5回 地域医療支援病院運営委員会						記録	事務局 : 平野		
出席者	<ul style="list-style-type: none"> <li>■ 委員長 奥田 康一 (浜松赤十字病院長)</li> <li>■ 委員 長田 繁喜 (浜北区長)</li> <li>■ 委員 坂尾 正 (浜北医師会会長)</li> <li>■ 委員 小野 皓 (浜北自治連合会長)</li> <li>■ 委員 会長代理 (浜松赤十字病院ボランティアサークル会長)</li> <li>■ 委員 鈴鹿 知直 (浜松赤十字病院副院長)</li> <li>■ 委員 大野 博敬 (浜松赤十字病院事務部長)</li> <li>■ 委員 二橋 祥子 (浜松赤十字病院看護部長)</li> <li>■ 事務局 平野 真佐江 (浜松赤十字病院 地域連携課長)</li> </ul>						オブザーバー	飯塚 敏章 (総務課長)	二橋 純 (会計課長)	鈴木 哲也 (医事課長) 清水 雅典 (連携課)
次第	<ol style="list-style-type: none"> <li>1. 開会</li> <li>2. 院長 あいさつ</li> <li>3. 議事               <ol style="list-style-type: none"> <li>(1) 平成24年度業務実績報告(平成24年2月～平成25年2月まで状況)</li> <li>(2) 平成24年度患者満足度調査結果報告</li> <li>(3) 平成25年度 浜松赤十字病院事業計画について</li> <li>(4) 地震防災訓練について</li> <li>(5) 質疑応答 その他</li> </ol> </li> <li>4. 閉会</li> </ol>									
	<ol style="list-style-type: none"> <li>1. 開会 司会 鈴鹿副院長 第1回の会議にて、当会議を年2回開催と決定した。運営委員会規程の改定版を配布。</li> <li>2. 奥田病院長挨拶 移転して5年5ヶ月が経過し、徐々に医師数も増えてきた。地域の皆さんの率直な意見を聞き対処していきたいと考えている。</li> <li>3. 議事               <ol style="list-style-type: none"> <li>(1)平成24年度 業務数実績報告(地域医療連携課長) 地域医療支援病院紹介率・逆紹介率・ベッド稼働・救急患者状況を資料に基づき報告 救急部門に総合内科担当医師を配置したことにより、患者数が増加した(鈴鹿副院長)</li> <li>(2)平成24年度 患者満足度調査結果を報告(事務部長) 年1回実施している。 対象患者 入院133名 外来445名で回答数は入院93名 外来387名であった。 総合評価としては、80点以上と良いが、個々のご意見も多くいただき今後の参考にしていきたい。また接遇面でも電話の対応についても意見が寄せられており対処していきたい。</li> <li>(3)平成25年度 浜松赤十字病院事業計画について(事務部長) 診療計画の概要・・・医師44名 看護師290名など職員数 509名 入院患者1日平均265人、外来患者1日平均 450人 運営方針・計画 医師の確保と増員 看護師確保と増員 診療機能、救急医療及び災害救護体制の充実 病院経営の生産性の向上 明るく働きがいのある職場づくり 広報活動の強化など資料に基づき説明 移転後はじめて、黒字予算を組むことができた。</li> </ol> </li> </ol>									

(■:出席 □:欠席)

(4)地震防災訓練について（鈴木副院長）

3月27日 15時から当院内においてトリアージ訓練、ブース訓練を実施する。  
今後は、部門別訓練実施する際、医師会への広報も行う予定。  
行政との連携も強化するために、情報伝達訓練も行いたい。

(5)質疑応答

認定看護師について(看護部長)

現在 認定看護師7名、5月に試験受ける看護師が2名。

現場の医療者からは、日赤の存在は非常に助かっている。ただ何でも患者を送ればいいわけではないので、すみ分けをうまくやっていく必要がある。

防災訓練は、医師会・区・住民・警察など全体を組織化して行うことが重要と考える。お互いに協力してやっていきたい。

その為にも、話し合いの機会を持つことである。また、トリアージの言葉の意味などを市民によく理解してもらうことも必要である。市民ができることは市民で、医師会が行うべきことは医師会で、赤十字ができることは赤十字が・・・それぞれの相互理解と行動が必要と思う。各部門の代表が集まり、話し合いの場を持つことからスタートすべきと考える。

最近では、市民のAED使用例も増えているように、市民全体のスキルアップを広報を通じて広めたい。(医師会長)

医師確保の状況についての質問

産科医、眼科医が不在のため、補助金を10%削減させてもらっている。

分娩の再開が喫緊の課題である認識は変わっていないため、努力して欲しい(区長)

現状報告・・・産婦人科医師は1名のみ。大学の教室の方針、社会通念的には医師の集約化による分娩が考えられている。浜北区では昨年11月から石井第一産科婦人科がお産を行わない状況となったため、服部医院のみとなってしまった。

浜松医大の医局にお願いに行っているが、医局員が少ないため目途が立たない。

眼科についても、週3日非常勤医師で対応している状況である。

常勤医しか駆歩は難しい現状である。(院長)

開業医の先生方にお手伝いしてもらい、何とか分娩の再開はできないものか？

浜北区の産婦人科医師が交代でお手伝いすることは可能かと思うが・・・(医師会長)

有床診療所の課題について

診療所においても、看護師不足の問題がある。夜勤をやる看護師がなかなかいない状況。赤十字からまわして欲しいが・・・一般的には育児支援については、それなりに進んでいるようであるが、看護師への支援が欲しい。(医師会長)

25年度予算が通れば、浜北区に保育園ができる予定。

120人定員で26年4月に開園予定。また27年4月にも予定がある。(区長)

## 第5回 浜松赤十字病院地域医療支援病院運営委員会

日時 平成25年 3月14日(木) 15:30～

場所 第3・第4会議室

### 次 第

1. 開会            司会 鈴鹿副院長
2. 病院長        挨拶
3. 議事
  - (1) 平成24年度 業務数実績報告 (平野地域医療連携課長)  
(平成24年4月～平成25年2月まで)
  - (2) 平成24年度 患者満足度調査結果報告 (大野事務部長)
  - (3) 地震防災訓練について (鈴鹿副院長)
  - (4) 質疑応答
  - (5) その他
4. 閉会

第5回 浜松赤十字病院地域医療支援病院運営委員会 出席者名簿

(敬称略・順不同)

平成24年4月1日付

	氏名	公職	備考
委員	長田 繁喜	浜松市浜北区長	
委員	坂尾 正	浜北医師会長	
委員	小野 皓	浜北自治連合会長	
委員	会長代理	浜松赤十字病院 ボランティアサークル会長(ひだまり)	富永
委員	奥田 康一	浜松赤十字病院長	
委員	鈴鹿 知直	浜松赤十字病院副院長	
委員	二橋 祥子	浜松赤十字病院看護部長	
委員	大野 博敬	浜松赤十字病院事務部長	
オブザーバー	飯塚 敏章	浜松赤十字病院総務課長	
オブザーバー	二橋 純	浜松赤十字病院会計課長	
オブザーバー	鈴木 哲也	浜松赤十字病院医事課長	
オブザーバー	清水 雅典	浜松赤十字病院 地域医療連携係長	
事務局	平野 真佐江	浜松赤十字病院 地域医療連携課長	

# 浜松赤十字病院地域医療支援運営委員会規程

浜松赤十字病院地域医療支援運営委員会規程を次のように定める。

## (目的)

第1条 本会は、浜松赤十字病院が、紹介患者、救急患者の受入れや施設・設備の共同利用及び地域医療に貢献する様々な研修会の開催などを通して、地域住民の信頼に応える高度で専門的な質の高い地域医療を提供するため、関係者との連携、協力の基に、地域医療支援に必要な事項を協議するために設置するものである。

## (審議事項)

第2条 委員会は、第1条の目的を達成するため、病院運営や施設設備に関する地域住民利用者の視点による協議と検討及び地域医療支援に関する次の事項について審議を行う。

- (1) 紹介患者に対する医療の提供に関すること。
- (2) 共同利用の実施に関すること。
- (3) 救急医療の提供に関すること。
- (4) 地域の医療従事者に対する研修の実施に関すること。
- (5) 患者及び家族等、地域住民に対する講演会等の開催に関すること。
- (6) その他地域医療支援に関すること。

## (構成)

第3条 委員会は、次に掲げる者で構成する。

- (1) 病院長又は副院長（病院管理者）
- (2) 浜北医師会長（医師会代表者）
- (3) 浜北区長（行政機関の代表者）
- (4) 浜北区自治会連合会長（自治会代表者）
- (5) 病院ボランティアサークル会長（赤十字奉仕団代表者）
- (6) 看護部長（病院看護部門責任者）
- (7) 事務部長（病院事務部門責任者）
- (8) 地域医療連携課長（担当課長）

## (委員の任期)

第4条 委員の任期は2年とし、それぞれの職の在任期間内とする。

## (委員長)

第5条 委員長は病院長が務め、委員は病院長が委嘱し、又は任命する。

- 2 委員長は、委員会を総理し、代表する。

## (委員会の開催)

第6条 委員会は委員長が招集し、議長となる。ただし、委員長に事故あるときは、委員長が指名する委員が委員長の職務を代行する。

- 2 委員長が必要と認めた場合、委員以外の者にオブザーバーとして出席を要請し、意見を求めることが出来る。
- 3 委員会の開催は、原則として年2回とし、必要に応じて随時開催できるものとする。



(委員会の庶務)

第7条 委員会の庶務は、浜松赤十字病院地域医療連携課に置く。

(雑則)

第8条 この規則の定めるもののほか、委員会の運営に関し必要な事項は、委員長が委員会に諮って承認を得たうえで、病院長までの決済を受けて定める。

附 則

この規則は、平成21年4月1日から施行する。

平成24年9月20日委員会にて、規定第6条の3項の一部改定する。

# 平成24年度 業務報告書

(平成24年4月～平成25年3月 医科・歯科)

項目/病院名	(平成24年)												(平成25年)												平均	合計
	4月	5月	6月	7月	8月	9月	10月	11月	12月	1月	2月	3月	4月	5月	6月	7月	8月	9月	10月	11月	12月	1月	2月	3月		
病床数(開放型病床数)	312(50)	312(50)	312(50)	312(50)	312(50)	312(50)	312(50)	312(50)	312(50)	312(50)	312(50)	312(50)	312(50)	312(50)	312(50)	312(50)	312(50)	312(50)	312(50)	312(50)	312(50)	312(50)	312(50)	312(50)		
入院患者延べ数(人)	8,136	7,703	7,424	7,484	7,328	6,900	6,776	8,357	8,640	8,427	8,065														7,749	85,240
1日平均入院患者数(人)	271.2	248.5	247.5	241.4	236.4	230.0	218.6	278.6	278.7	271.8	288.0														255.5	2,811
平均在院日数(日)	15.3	14.6	13.4	14.0	11.7	13.1	11.2	13.4	13.7	14.1	14.4														13.5	
病床利用率(%)	86.9%	79.6%	79.3%	77.4%	75.8%	73.7%	70.1%	89.3%	89.3%	87.1%	92.3%														81.9%	
外来患者延べ数(人)	8,649	8,935	8,919	9,295	9,814	8,465	9,658	9,596	8,984	8,741	8,499														9,050.5	99,555
1日平均外来患者数(人)	432.5	446.8	424.7	442.6	426.7	445.5	439.0	457	472.8	460.1	447.3														445.0	4,895
外来・入院比率	1.06	1.16	1.20	1.24	1.34	1.23	1.43	1.15	1.04	1.04	1.05														1.18	
開放型病院共同指導医受入数(人)	4	8	5	3	4	5	5	3	3	4	4														4.4	48
開放型病院共同指導延回数(回)	11	23	8	10	7	14	16	11	9	13	8														11.8	130
紹介件数(算定件数)	544	551	546	550	550	523	620	617	538	515	561														555.9	6,115
逆紹介(加算)件数(件)	529	533	557	501	583	467	520	561	572	532	516														533.7	5,871
手術件数[共同診療件数](件)	229[0]	253[0]	255[0]	241[0]	273[0]	207[0]	227[0]	284[0]	249[0]	243[0]	275[0]	[0]													248.7	2,934
分科件数[共同診療件数](件)	0[0]	0[0]	0[0]	0[0]	0[0]	0[0]	0[0]	0[0]	0[0]	0[0]	0[0]	[0]													0[0]	0
救急車搬入件数(件)	188	168	154	190	217	176	214	182	218	202	184														190.3	2,736
地域医療支援 紹介率(医科・歯科)	74.5%	67.2%	73.2%	66.9%	63.2%	74.0%	73.9%	73.2%	74.0%	68.8%	70.8%														70.6%	
地域医療支援 逆紹介率(医科・歯科)	57.8%	53.7%	60.0%	47.9%	52.8%	51.5%	47.9%	52.4%	59.4%	54.3%	50.9%														53.3%	

平成23年度紹介患者月平均件数 502.4件 紹介率 70.6%  
 逆紹介患者月平均件数 474.2件 逆紹介率 52.8%

注1: 外来 入院比率 = 外来延患者数 ÷ 入院延患者数  
 注2: 手術件数・分科件数の[共同診療]は再掲  
 注3: 逆紹介率 = 逆紹介件数(診療情報提供書件数) ÷ 紹介患者件数

※ 紹介件数 逆紹介件数 診療報酬算定件数

※ 計算式 紹介率 = ( 文書により紹介された患者の数 ) + ( 緊急入院し治療を必要とした初診の救急患者の数 ) / ( 初診患者の数 ) - ( 休日または夜間に受診した初診の救急患者数 ) - ( 休日または夜間に受診した初診で緊急入院した患者数 )

逆紹介率 = 逆紹介患者数(診療情報提供料を算定した数) / 初診患者の数(注) ① - ( ③ - ④ )

初診患者の数: 初診患者の総数から休日・夜間に受診した救急患者の数を除く。

- ①: 初診患者数
- ②: 休日・夜間の初診患者数
- ③: 休日・夜間で緊急的に入院治療を必要とした初診の入院患者数
- ④: 休日・夜間で緊急的に入院治療を必要とした初診の入院患者数

平成24年度 医療機器他共同利用状況

(平成24年4月～平成25年3月) (単位:件数)

	放射線機器						心エコー	脳波	図書室	共同オペ	内視鏡		合計
	CT		MRI	RI	一般撮影						GF	CF	
平成24年 4月	32	56	0	0	3	0	0	1	0	7	5	104	
5月	37	55	0	0	2	0	1	0	0	4	5	104	
6月	34	40	0	0	2	0	0	0	0	9	7	92	
7月	38	38	0	0	1	0	0	1	0	6	6	90	
8月	28	48	0	0	2	0	1	1	0	6	5	91	
9月	48	33	0	0	1	0	1	0	0	11	9	103	
10月	47	31	0	0	0	0	1	1	0	5	4	89	
11月	30	36	0	0	0	0	0	0	0	4	16	86	
12月	27	26	0	0	0	0	0	0	0	6	8	67	
平成25年 1月	35	26	0	0	0	0	0	0	0	3	2	66	
2月	30	44	0	0	1	0	0	0	0	2	7	84	
3月												0	
合計 件数	386	433	0	0	12	0	4	4	0	63	74	976	
月平均件数	35.1	39.4	0.0	0.0	1.1	0.0	0.4	0.4	0.0	5.7	6.7	81.3	
前年度合計件数	373	374	0	0	14	0	11	3	6	65	84	930	
前年度月平均件数	31.1	31.2	0	0	1.2	0	0.9	0.3	0.5	5.4	7.0	77.5	

内視鏡検査の場合、直接、胃カメラ・大腸検査のみを依頼された件数を計上  
 当院に受診され、検査説明を受け検査日を決めるケースが多い。

# 平成24年度 救急患者受入れ状況

作成 2013/5/13 (単位:人)

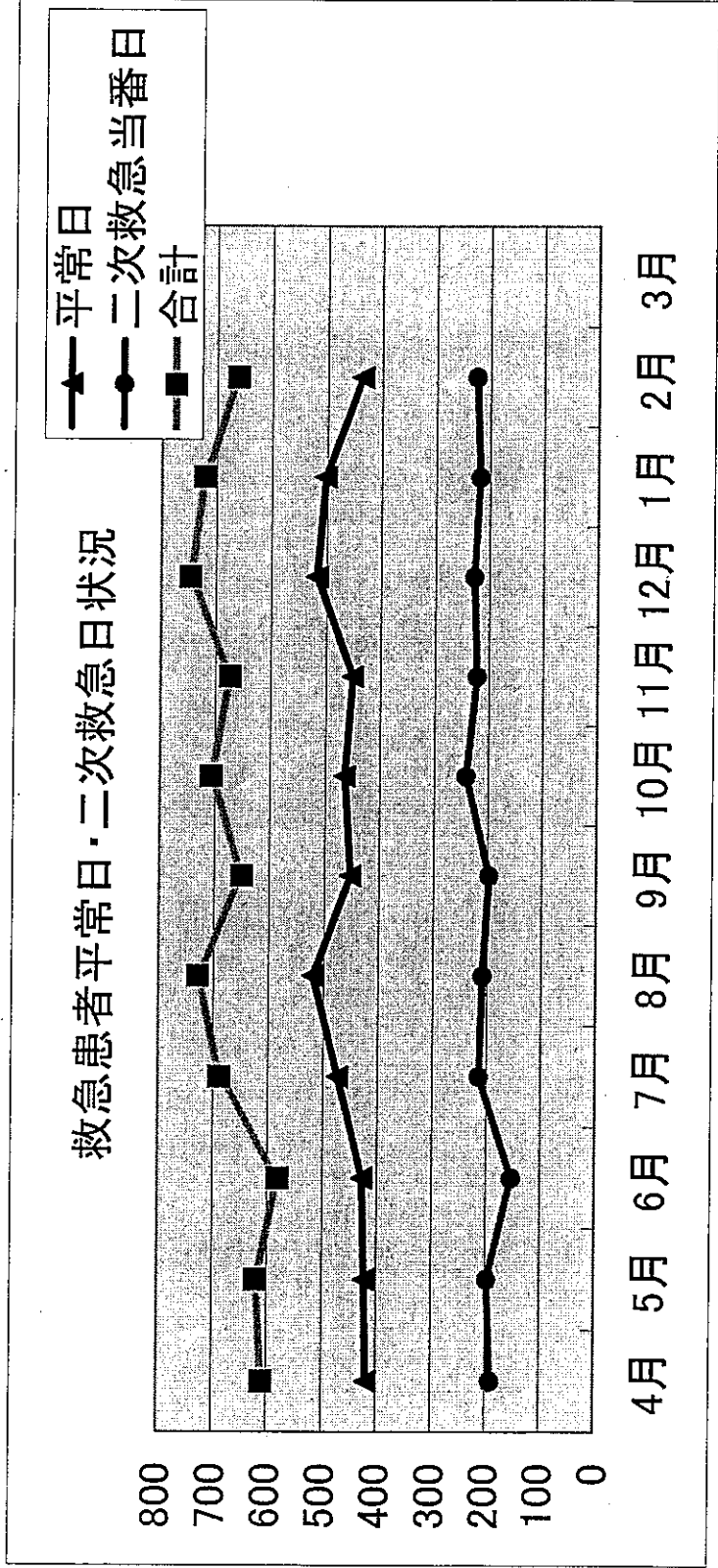
月/件数	平常日			救急日			合計			
	入院 (救急搬送車数再掲)		外来 (救急搬送車数再掲)	入院 (救急搬送車数再掲)		外来 (救急搬送車数再掲)	入院日計		外来計	総合計
	入院 (救急搬送車数再掲)	平常日計	外来 (救急搬送車数再掲)	入院 (救急搬送車数再掲)	救急日計	外来 (救急搬送車数再掲)	入院日計	外来計	総合計	
4月	152 (77)	419	267 (76)	63 (34)	190	127 (31)	215	394	609	
5月	138 (63)	423	285 (74)	48 (24)	197	149 (28)	186	434	620	
6月	162 (92)	428	266 (38)	51 (26)	153	102 (23)	213	368	581	
7月	143 (77)	474	331 (73)	69 (34)	214	145 (37)	212	476	688	
8月	177 (85)	520	343 (93)	62 (32)	208	146 (30)	239	489	728	
9月	158 (68)	453	295 (68)	54 (27)	197	143 (32)	212	438	650	
10月	174 (86)	465	291 (85)	81 (38)	241	160 (38)	255	451	706	
11月	197 (99)	451	254 (68)	54 (28)	222	168 (18)	251	422	673	
12月	188 (98)	518	330 (86)	71 (39)	228	157 (35)	259	487	746	
1月	190 (93)	503	313 (75)	59 (19)	218	159 (47)	249	472	721	
2月	165 (95)	436	271 (59)	57 (28)	225	168 (36)	222	439	661	
3月										
計	1,844 (933)	5,090	3,246 (795)	669 (329)	2,293	1,624 (355)	2,513	4,870	7,383	
月平均	167.6 (85.5)	462.7	295.1 (72.0)	60.8 (28.9)	208.5	147.6 (32.7)	228.5	442.7	671.2	

# 平成24年度 救急患者状況 (平日・二次救急別)

平成24年4月から平成25年3月

単位:人

	4月	5月	6月	7月	8月	9月	10月	11月	12月	1月	2月	3月	合計	平均
平日	419	423	428	474	520	453	465	451	518	503	436		5,090	462.7
二次救急当番日	190	197	153	214	208	197	241	222	228	218	225		2,293	208.5
合計	609	620	581	688	728	650	706	673	746	721	661		7,383	671.2
二次救割合	31.2%	31.8%	26.3%	31.1%	28.6%	30.3%	34.1%	33.0%	30.6%	30.2%	34.0%	####		31.1%



4月 5月 6月 7月 8月 9月 10月 11月 12月 1月 2月 3月

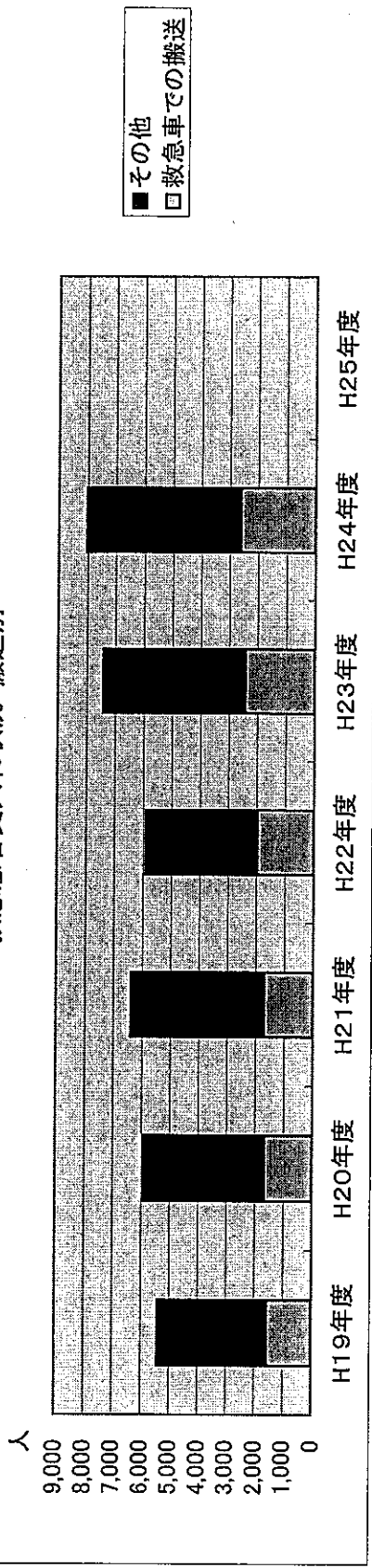
◎救急車・その他での搬送状況・年度別集計

作成日 2013/3/10

(単位:人)

	H19年度	月平均	H20年度	月平均	H21年度	月平均	H22年度	月平均	H23年度	月平均	H24年度	月平均	合計
救急車での搬送	1,578	131.5	1,674	177.1	1,704	142.0	1,979	164.9	2,442	203.5	2,411	219.2	11,788
その他	3,837	319.8	4,259	354.9	4,683	390.3	3,922	326.8	4,984	415.3	4,972	452.0	26,657
Dr.へリ・防災へり(再掲)							12		7		15		
合計	5,415	451.3	5,933	494.4	6,387	532.3	5,901	491.8	7,426	618.8	7,383	671.2	38,445

救急患者受入れ状況・搬送別

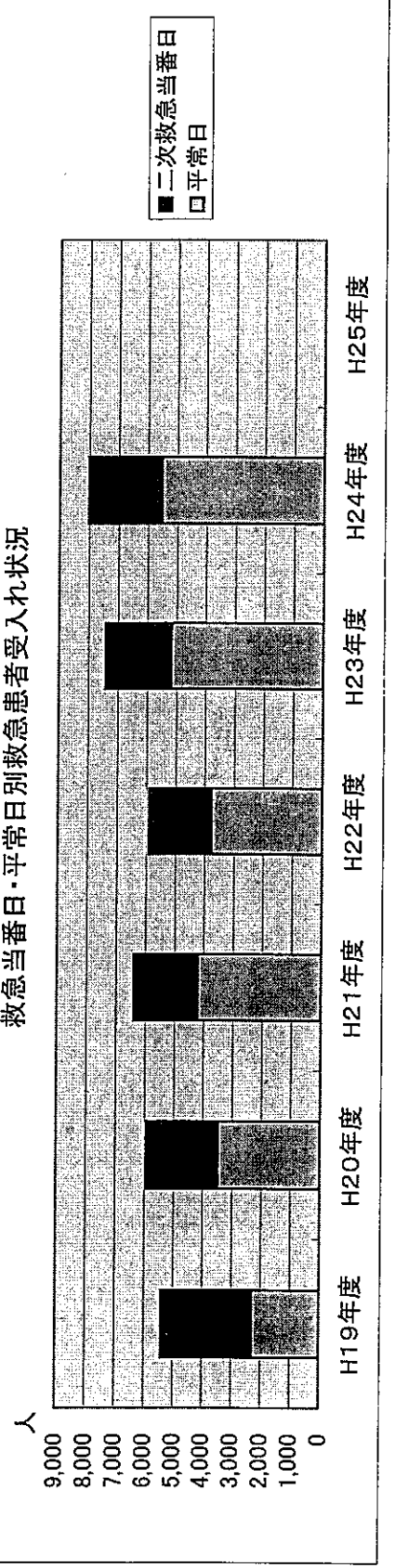


◎救急当番日・平常日救急患者受け入れ状況・年度別

(単位:人)

	H19年度	月平均	H20年度	月平均	H21年度	月平均	H22年度	月平均	H23年度	月平均	H24年度	月平均	合計
平常日	2,316	193.0	3,491	290.9	4,206	350.5	3,773	314.4	5,191	432.6	5,090	462.7	24,067
二次救急当番日	3,099	258.3	2,442	203.5	2,181	181.8	2,128	177.3	2,235	186.3	2,293	208.5	14,378
合計	5,415	451.3	5,933	494.4	6,387	532.3	5,901	491.8	7,426	618.8	7,383	671.2	38,445
二次救割合	57.2%		41.2%		34.1%		36.1%		30.1%		31.1%		37.4%

救急当番日・平常日別救急患者受入れ状況



1 基本情報(患者満足度調査について)

①目的

患者サービス及び病院の生産性向上のために満足度調査を行うことで、病院運営の基礎資料とする。また、前回と比較し、患者サービスについて評価する。

②調査対象および調査方法

外来・入院患者に対し、アンケート方式で実施。入院患者は、10日(月)在院患者から調査期間内に入院される方を対象。

③調査期間

平成24年12月10日(月)～14日(金)

④回答者数

今年度【入院】133名(配布枚数250、回答率53.2%)【外来】445名(配布枚数649、回答率68.6%)

※昨年:【入院】93名(回答率37.2%)【外来】387名(回答率64.5%)

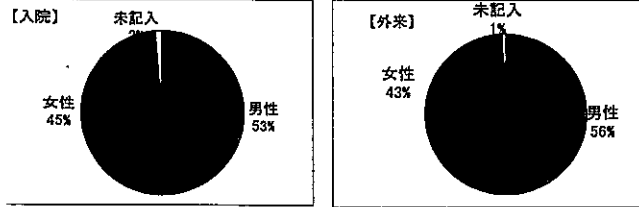
⑤調査内容

- (1)性別、年齢、診療科目 (2)利用回数 (3)何箇所の受診 (4)交通手段 (5)当院選択理由
- (6)満足度設問(入院29項目・外来27項目) (7)診察待ち時間、予約の有無 (8)これまでに経験したこと
- (9)総合評価 (10)紹介・推薦の意向 (11)要望 (12)自由意見

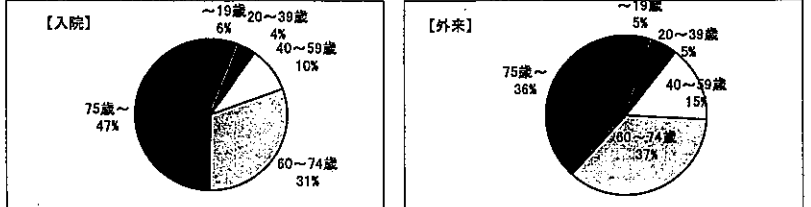
⑥実施担当

患者サービス推進委員会

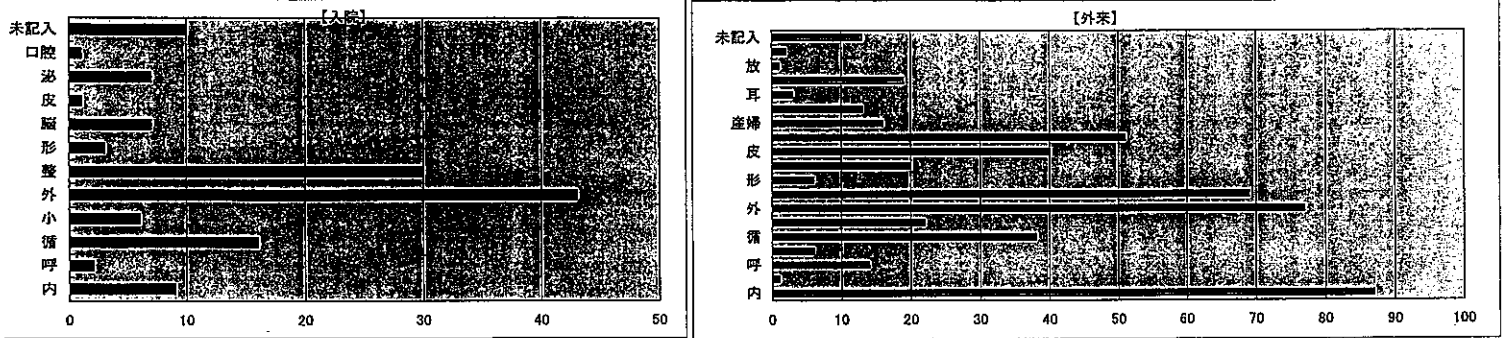
2 性別



3 年齢

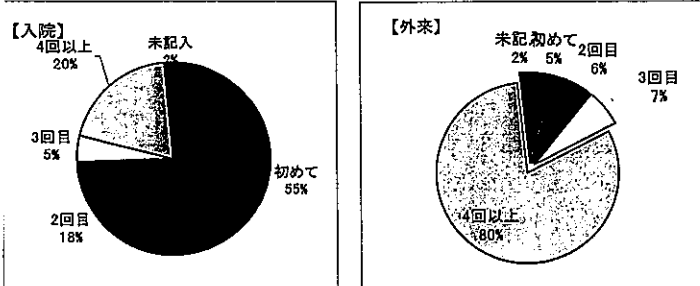


4 診療科

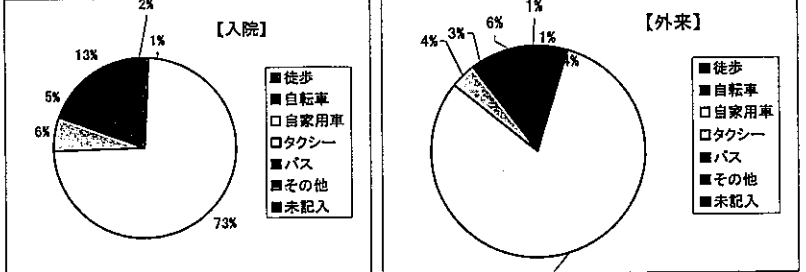


1 ページ

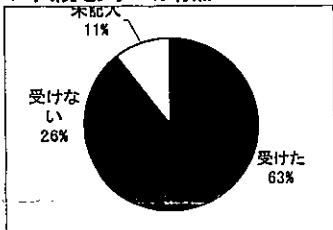
5 利用回数



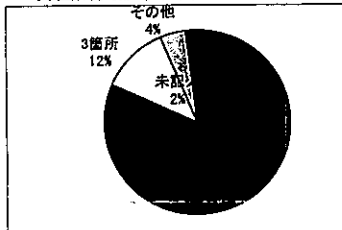
6 交通手段



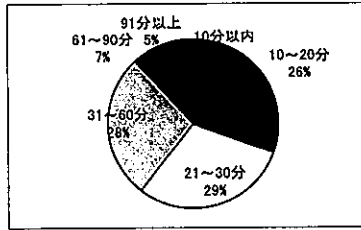
7 入院センターの有無



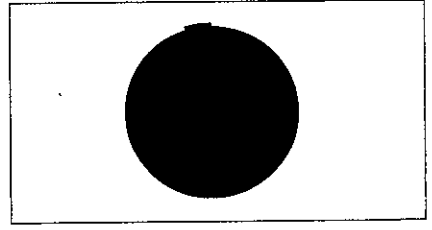
8 何箇所受診(外来)



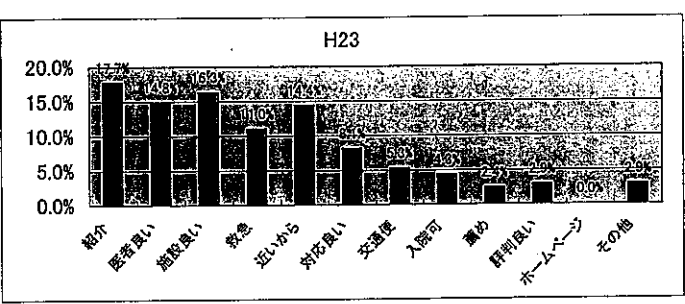
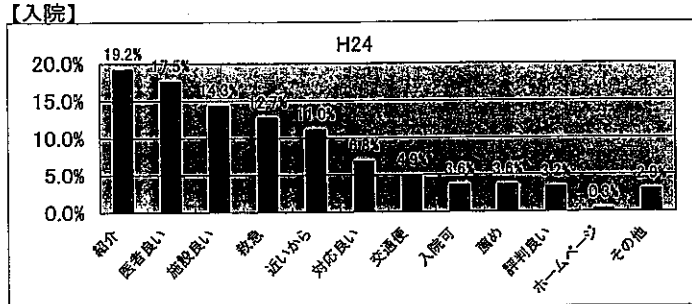
9 診察待ち時間(外来)



10 予約の有無(外来)

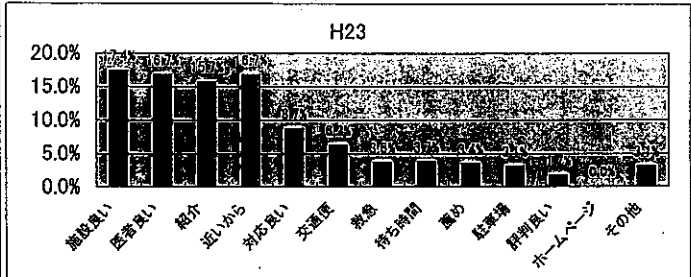
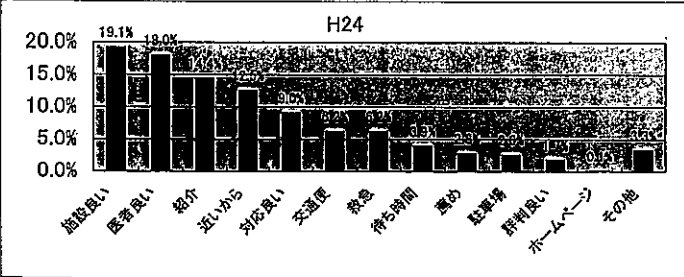


11 理由



	紹介	医者良い	施設良い	救急	近いから	対応良い	交通便	入院可	働き	評判良い	ホームページ	その他
H24	19.2%	17.5%	14.3%	12.7%	11.0%	6.8%	4.9%	3.6%	3.6%	3.2%	0.3%	2.9%
H23	17.7%	14.8%	16.3%	11.0%	14.4%	8.1%	5.3%	4.3%	2.4%	2.9%	0.0%	2.9%
前年比	1.5%	2.7%	-2.0%	1.7%	-3.3%	-1.3%	-0.4%	-0.7%	1.2%	0.4%	0.3%	0.1%

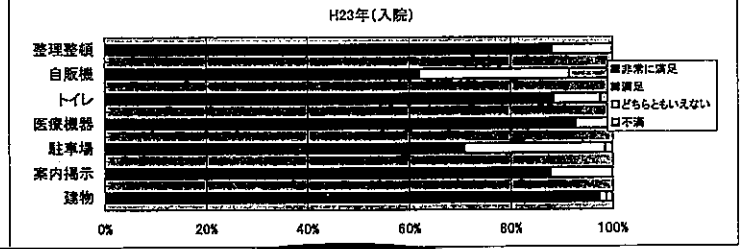
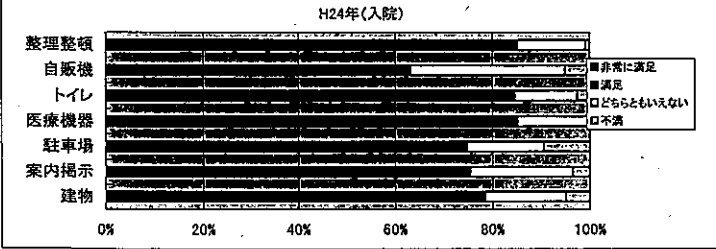
【外来】



	施設良い	医者良い	紹介	近いから	対応良い	交通便	救急	待ち時間	癒め	駐車場	評判良い	ホームページ	その他
H24年	19.1%	18.0%	14.4%	12.5%	9.0%	6.2%	6.2%	3.9%	2.8%	2.6%	1.7%	0.1%	3.3%
H23年	17.4%	16.7%	15.7%	16.7%	8.7%	6.2%	3.6%	3.7%	3.4%	3.1%	1.7%	0.0%	3.1%
前年比	1.7%	1.3%	-1.3%	-4.2%	0.3%	0.0%	2.6%	0.2%	-0.6%	-0.4%	0.1%	0.1%	0.3%

外来では、近いからが大幅に下がり、入院では医者が良いが上がっている。  
 (その他の理由として、継続しているとか、入院したのがきっかけとか、職場の検診をして引き続き治療が必要になった為、外見がきれいだからという理由があった)

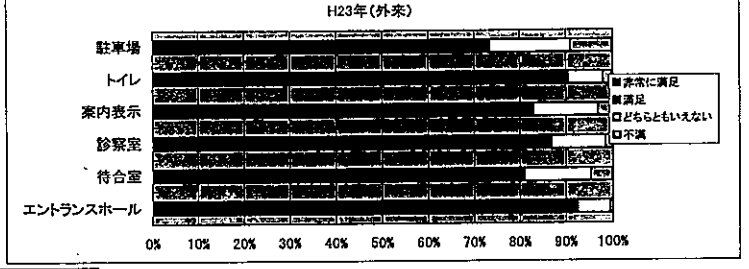
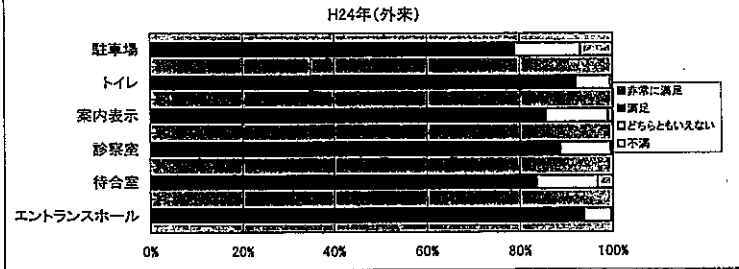
12 当院の満足度  
 【施設面】



	整理整頓	自販機	トイレ	医療機器	駐車場	案内掲示	建物
H24年	78.5%	75.4%	74.7%	85.2%	84.6%	85.1%	85.1%
H23年	97.5%	88.0%	70.8%	92.9%	88.5%	88.2%	88.2%
前年比	-19.0%	-12.5%	3.9%	-7.7%	-3.9%	-3.2%	-3.2%

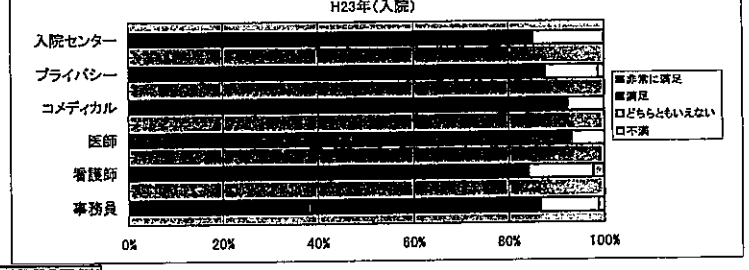
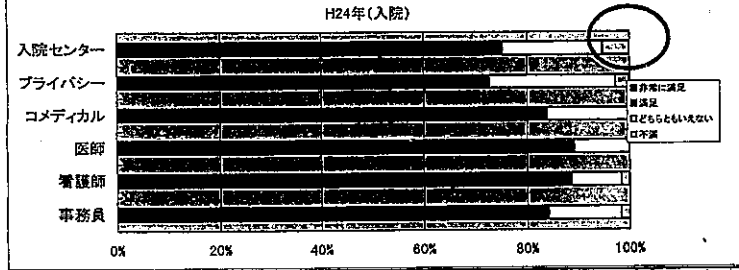
**入院患者満足度多方面で減少**

【外来】



	駐車場	待合室	診察室	案内表示	トイレ	自販機
H24年	93.7%	83.6%	88.7%	85.6%	92.1%	78.9%
H23年	92.6%	81.0%	86.9%	82.9%	90.5%	73.4%
前年比	1.2%	2.6%	1.8%	2.6%	1.6%	5.5%

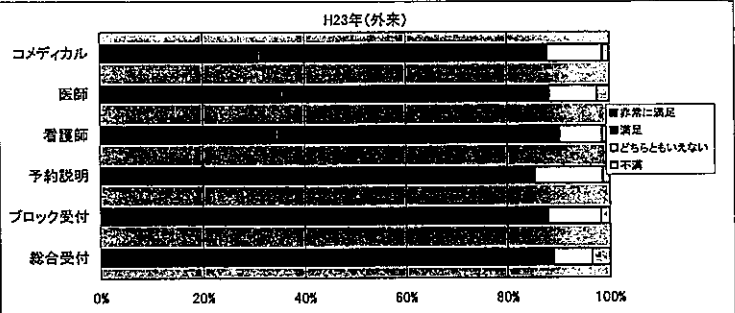
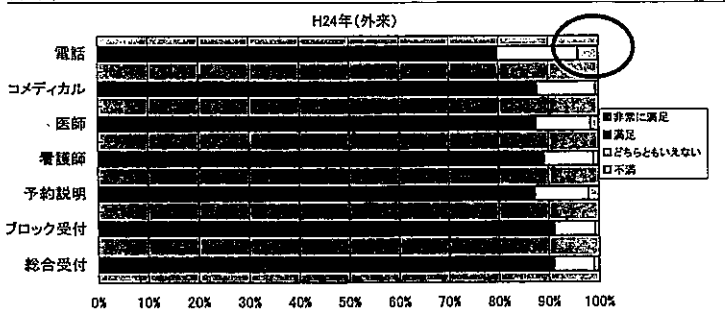
【接遇面】



	事務員	看護師	医師	自販機	プライバシー	入院センター
H24年	84.2%	88.6%	89.2%	83.9%	72.7%	75.3%
H23年	86.7%	84.3%	93.3%	92.5%	87.8%	85.2%
前年比	-2.6%	4.4%	-4.1%	-8.6%	-15.1%	-9.9%

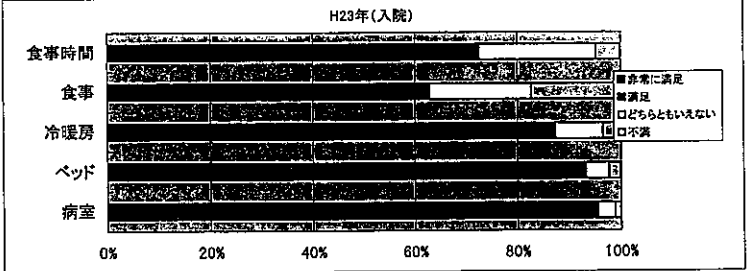
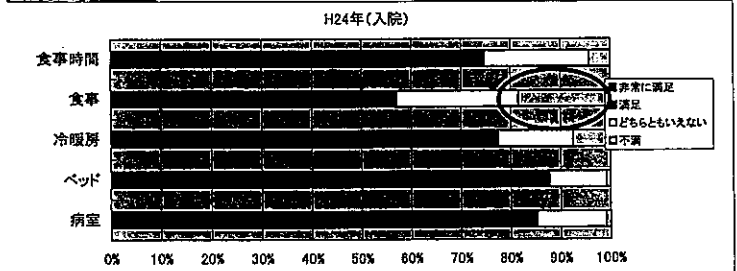


外来



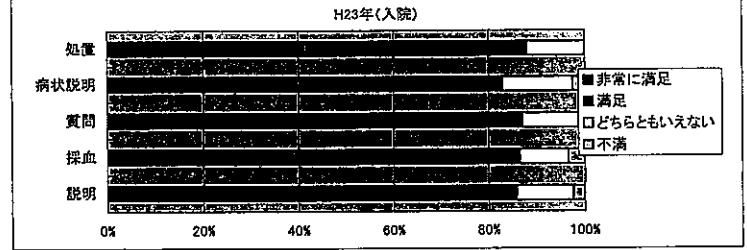
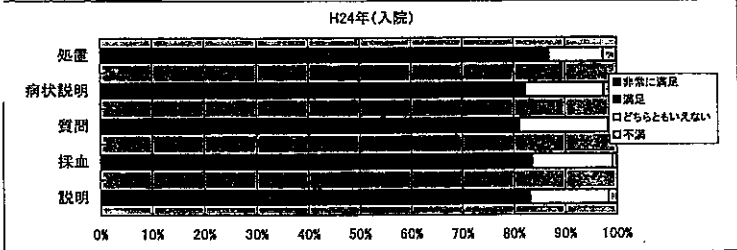
	総合受付	ブロック受付	予約説明	看護師	医師	コメディカル	電話
H24	91.0%	91.1%	87.3%	89.1%	87.6%	87.8%	79.8%
H23	89.0%	88.0%	85.4%	90.2%	88.3%	87.9%	—
前同比較	2.1%	3.1%	1.9%	-1.1%	-0.7%	-0.2%	#VALUE!

【環境面】



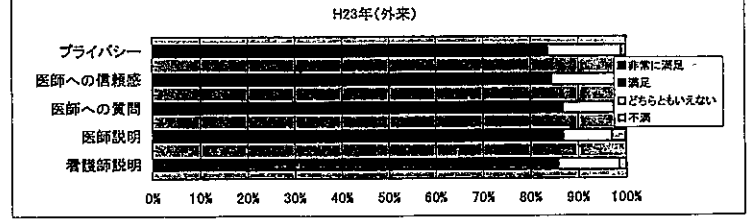
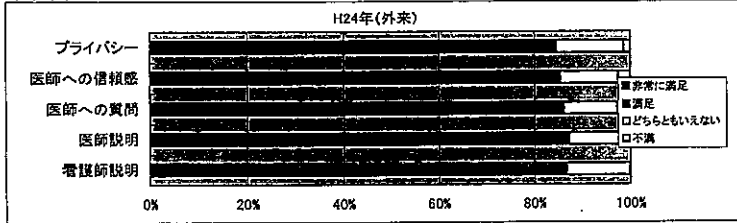
	病室	ベッド	冷暖房	食事	食事時間
H24	85.4%	87.8%	77.5%	57.0%	74.8%
H23	95.5%	93.3%	87.4%	63.0%	72.6%
前同比較	-10.1%	-5.5%	-9.9%	-6.0%	2.2%

【診療面】



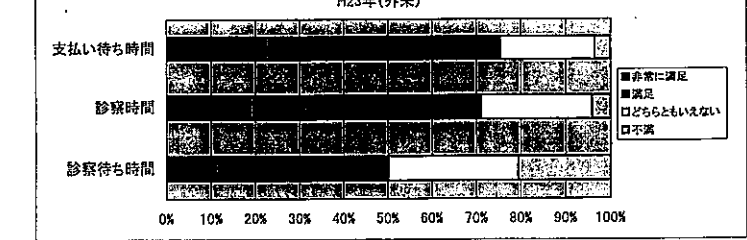
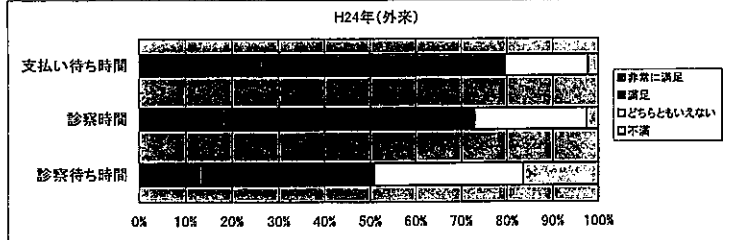
	説明(N/S)	採血(D)	質問(D)	病状説明(D)	処置(D)
H24	83.2%	83.6%	81.2%	82.4%	87.0%
H23	85.9%	86.5%	87.1%	82.9%	88.1%
前同比較	-2.7%	-2.9%	-5.9%	-0.6%	-1.1%

(外来)



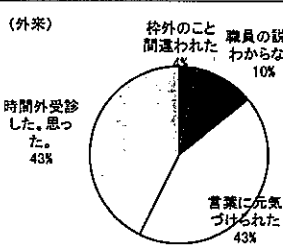
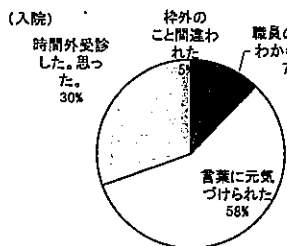
	説明(N/S)	説明(D)	質問(D)	信頼感(D)	プライバシー
H24	86.6%	87.2%	86.1%	85.4%	84.6%
H23	85.8%	86.9%	86.8%	84.4%	83.6%
前同比較	0.9%	0.3%	-0.8%	1.0%	1.0%

【時間面】(外来)



	診療待ち	診療	支払待ち
H24	50.9%	73.0%	79.6%
H23	50.1%	71.1%	75.4%
前年比	0.7%	1.9%	4.3%

### 13 これまでに経験したこと



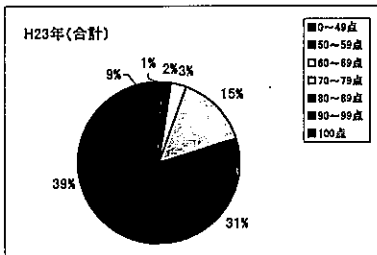
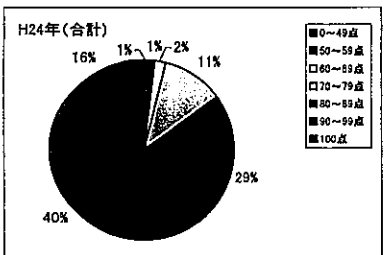
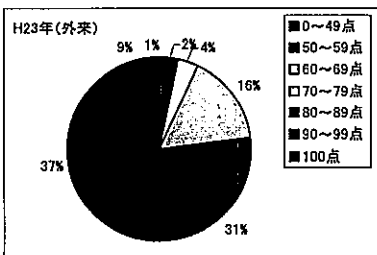
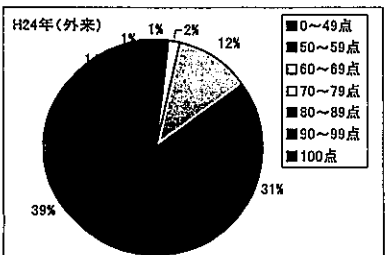
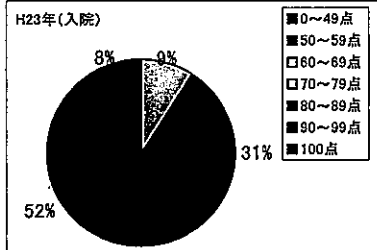
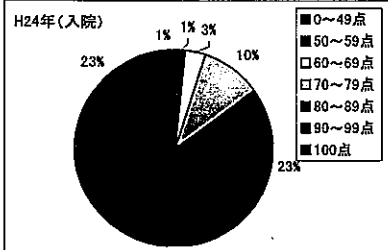
#### (間違われたことの原因)

- ・主治医の名前が違っていた
- ・尿を計るコップのラベルの名前
- ・性別が間違っていた

#### (間違われたことの原因)

- ・同姓同名の人が退院すると自分の入院と混同された
- ・入院採血時に他人と間違えあり
- ・名前の自体が間違っていたことがある(入院時)
- ・名前を間違えて呼ばれた。カタカナのユとコの違い

### 14 総合点



#### (入院)

点数	0~49点	50~59点	60~69点	70~79点	80~89点	90~99点	100点	割合	合計	平均値
H24	1	1	4	12	27	47	28	120	87.6	—
H23	0	0	0	8	27	44	7	86	88.0	—
前年比	0.8%	0.8%	3.3%	0.7%	-8.9%	-12.0%	15.2%	—	—	—

#### (外来)

点数	0~49点	50~59点	60~69点	70~79点	80~89点	90~99点	100点	割合	合計	平均値
H24	3	4	6	43	117	149	51	373	85.8	—
H23	3	8	13	55	105	127	30	341	82.9	—
前年比	-0.1%	-1.3%	-2.2%	-4.6%	0.6%	2.7%	4.9%	—	—	—

#### (入院・外来合計)

点数	0~49点	50~59点	60~69点	70~79点	80~89点	90~99点	100点	割合	合計	平均値
H24	4	5	10	55	144	196	79	493	100%	—
H23	3	8	13	63	132	171	37	427	100%	—
前年比	0.1%	-0.9%	-1.0%	-3.6%	-1.7%	-0.3%	7.4%	—	—	—

入院・外来で100点が増えた  
(食事面ではいろいろと要望があり、点数は低くなるが、それ以外の面では良い印象を維持している)

### 15 要望

- ・出産できると良い(婦人科の充実を含め)
- ・出産ができるようになれば、自宅から近いので利用したいと思う
- ・出産が出来るようになれば助かります(出産する所が少ない為)
- ・産科があると良いと思います
- ・産科を再開して欲しい。(是非必要)
- ・婦人科がほしい
- ・出産と小児科が連携できる診療

- ・耳鼻科・眼科(入院出来る様にしてほしい・必要)(早く)(朝からやって欲しい・曜日を増やして欲しい)
- ・白内障の手術が当院で出来るようにしてほしい(医大までとても大変だった)
- ・心臓血管外科
- ・消化器科を充実・漢方外来の充実
- ・どの科もいつでも受診出来る様にしてほしい(午後の診察も)(総合病院なので)
- ・予約をしてあるのに、待ち時間が長い
- ・歯科診療が気軽に出来るようにしてほしい
- ・ホスピス
- ・入院中に今、治療している病気以外の病気の治療もできるといい
- ・がん治療について、免疫療法や治療への積極的な参加と情報公開
- ・専任の医師の確保をしてほしい
- ・納得できる病気の説明をしてほしい
- ・時間外に専門の先生がいてくれると安心
- ・注射・採血を専門に施行する医師や看護師がいるといい
- ・入院日数を可能な限り延長して欲しい
- ・外来・入院とも総合病院として十分な対応が(ハード・ソフト面)できるように
- ・診療の順番が表示されない時がある
- ・以前、急病で休日受診しようとした時、月曜以降に来てくれと言われ(この病院だけではないですが)、  
たらい回しにあった事があるので、休日も受け入れにある程度、余裕がある状態でしてほしい
- ・高齢化に向けての医師・スタッフの増員と施設の拡充を計って頂きたい
- ・食事メニュー

#### 16 ご意見

##### 【良い意見】

- ・教育対応がゆきとどいてる
- ・紹介で受診しましたが、待ち時間が短く診察にも満足している
- ・11月中旬入院し大変お世話になりました。皆さん親切にしてくださいました
- ・いつも主治医の先生に親切に分かりやすい説明をしていただき本当に有難く思っています。
- ・いつ、来院しても気持ちよく対応していただき感謝しています
- ・2ヶ月位入院させていただきましたが、不満なし、満足しました。ありがとう
- ・駐車券を受取る時、「駐車券をお持ち下さい」と言ってくれるので、後で車まで待ちに行かなくて助かります
- ・以前、母が便のそそぎをした折、トイレ近くの看護師さんにとっても親切にしてくださいました
- ・泌尿器(杉山先生)の先生はすばらしい先生です。(説明もその他の対応)

##### 【悪い意見】

- ・入院時担当係(私語が少し気になりました)(全てを含む)
- ・看護師の精度にバラつきがあるので改善を!
- ・病棟の婦長さんの中に、きつくて、怖い人がいる
- ・外来はともかく、病棟職員の態度が悪い。横柄です
- ・病棟のスタッフで患者に対する接遇を考えて欲しい
- ・規則があるとは思いますが、退院に対する作業が冷たく感じた
- ・入院中、男性看護師さんに大変ご親切にしてくださいました。ありがとうございました。  
女性の看護師さんで1人点滴に来てくれ、歯磨き中でせかされた感じがして歯磨きを中断することになり、  
不快な思いをしました。入院の同室の方が認知症で対応に疲れて、手術後休まりませんでした。
- ・科によって先生のよしわるしが多い

9 ページ

- ・医師が手袋無しでメスを使う。服に血がついた
- ・医師がパソコンに向っている間、目の前で待っているのはいかがかと思う
- ・受診時、医師が患者の顔を見ず、パソコン操作に熱中し、対話ができなかった。自分の体調の具合を話せなかった。
- ・主治医と思っていたDrが変わっていて、簡単な説明しかなかった
- ・駐車場の出口が出にくい
- ・駐車場の混むのが困る
- ・満車だった為に、診察時間に遅れた。いつも、満車なのですか。具合が悪くて来たのに…
- ・待合室の座席の数が少ない
- ・プレイルームを使用したいのに使えない
- ・診察室前の椅子から次の人の番号が遠くからだと見にくい
- ・空調がやや暖かすぎ
- ・知人が受診して、消化管に癌があったのにもかかわらず、見落とされたことがある。  
このようなことがない様にしてほしい。表面ばかりが良くても内容が悪ければしかたないと思いますが…
- ・自分が通院している事もあり、子供が熱を出した時、救急で電話をしたが、  
他の病院へ行ってほしいと言われた。残念です
- ・ある科で時間より少し前に受付をして待合所に誰もいなかったが、予約時間まで見てもらえなかったので、  
出来るだけみてもらえたらと思う
- ・玄関での車椅子の訪問の対応がない
- ・雨の日は障害者(車椅子利用)が濡れてしまうので不便
- ・⑩に関して、本日は母の付き添いで来たが、かつて高林の日赤で明らかに医師の誤施と思わなことで、  
40日も入院したことがあり、日赤としては高い評価をしていない
- ・アンケートを取るなら、紙だけでなくボードとペンをつけてください
- ・病棟にスタッフが大きな声で話をしない方が…私語…よいと思う
- ・入院患者のトイレを汚してもそのままが2回ありました。
- ・高齢患者の無礼な夜間の大声には悩まされる
- ・4階のトイレ年寄りが多いので、床が濡れていることがあり、巡回して濡れていない様にしてほしい
- ・付き添い家族のシャワー浴が17時までなのは厳しいです。
- ・約1名、気分を害するような態度・発言をする看護師がいた
- ・休憩室のスペース、空調はご一考下さい
- ・談話コーナーで夜9時まで患者同士で話している。面会時間の8時までとし、安静時間の確保。  
消灯時間とは区別できないか、他の入院患者からも苦情が出ていた
- ・午前中のピーク時、駐車待ちというのに従業員が同じ駐車場に駐車するのは如何のものか?  
(推測ですが、朝早く(7時前後より)駐車場の隅に駐車していると思うのですが!)

##### 【食事面の意見】

- ・肉・魚・油等、もう少し味付けがほしい
- ・食事をおいしくしてほしい
- ・食事がドマズイ。病院の方、一週間食べてみて下さい
- ・お米は、努力してよいものを使用してほしい。(金銭あう限りで)努力してほしい

##### 【お礼の意見】

- ・救急の看護師さんに感謝しています
- ・こちらに落ち着くまで1年半、5つ目の病院です。先生は3人代わりましたが、皆さん親身になってくれ、  
本当に感謝しています。主人もこちらで診ていただき、入院・手術しましたが、同じ先生だったので、  
私も気軽に話が出来て、全てをお任せできました

10 ページ

- ・初めて入院し、心のこもった医師・看護師さんの親切丁寧さに毎日感謝しております。  
(※私事ですが、病衣の上衣にポケットがあると便利です)
- ・スタッフの皆様には、大変、親切にして頂き感謝しています
- ・ずっと付き添いで、たくさん看護師さんに会いましたが、皆さん優しくして頂いて、とても意心地が良かったです。ありがとうございました。
- ・親切にして頂き、ありがとうございました
- ・先生はとても親切で、いろいろな配慮をしてくださり、温かかったです。
- ・諸建設も立派に出来、私も始めて入院し、諸先生方の各種指導に大変喜んでおります

#### 【要望意見】

- ・1Fホールにコーヒーショップがあるといい
- ・近くにコンビニがあるといい。
- ・通院者でも利用できる床屋があればと思う
- ・売店にもう少しお弁当類を置いてほしい
- ・コインロッカーがあると便利
- ・駐車場の台数を多くしてほしい
- ・駐車場の無料時間を2時間くらいにして欲しい
- ・駐車場無料又、一度出てしまったときの無料(手術などの待ち時間)
- ・駐車場が満車になって予約時間に間にあわなくなるので困ります。  
駐車場を増やしてほしい。なるべく予約時間に診察してほしい
- ・患者から駐車料金取るのは？受付3回は多すぎる。
- ・案内板は見易いとは言えない。
- ・病院までの案内がやや分かりにくいと思います。どの信号でどちらに曲がるとか
- ・玄関に緑があって気持ちが安らぎます。管理をしっかりとすれば、感染の危険はないように思いますが、どうでしょうか
- ・自転車置き場を西側にもほしい
- ・10月置き引きに遭ったが、支払場所に監視カメラを設置してはどうか
- ・エレベーターを改修して、車椅子がバックで出なくても良い様に1-2階の工事を！！
- ・ネット予約があると便利
- ・予約時間30分以内で終わるようにしてほしい
- ・予約なしで、急に来る時も対応を宜しく！
- ・待ち時間の短縮を希望
- ・総合内科というか何がどうしたか分からない様な症状を相談が気安く出来るようなシステムがあるといい
- ・内科と眼科で呼出者が一緒で、しかも部屋毎も一緒の音なので、どの部屋・科の呼出者が分からず、音が鳴ったとき、近所の皆がキョロキョロします。
- ・婦人科で待ち時間が短いのはありがたい(他の個人病院はどれも2時間待ち)。お産は完全予約だから正直どこでも(最低限の設備はあるので)いいが、緊急時にこのような病院に速やかに対応していたらと非常に心強い
- ・質問したくても、聞きづらい感じがあるので、診察の最後に何か聞きたいことは？と聞いてもらえるとうれしい
- ・レントゲンの着替えの部屋に鏡があるとうれしい(身なりを整えるのに)
- ・地域にある病院として安心できる医療体制。いざ緊急時の対応を応援している
- ・地域の拠点病院として充実した医療をお願いします。聖隷病院等に負けない病院を目指して下さい。
- ・入院中や診療の時、複数の診療が容易に受けられるようにしてほしい
- ・入院の場合(特に高齢者)は病気の治療だけを行うだけでなく、退院後のことも考えた対応。心掛けてほしい。  
又、入院そのものやスタッフの対応が患者のADL低下(家族の不安・不満)の原因になりえることをスタッフ全員が理解してほしい

11 ページ

- ・年が古いのでゆっくり大きな声で会話してほしい
- ・処々に掛時計があると便利
- ・暖房が温かすぎる
- ・西日が強い
- ・洗面所に手を拭く紙があると良かった
- ・病院への案内板・道順が少ないように思える
- ・高度な医療への積極的な投資と参加。必要な医師の確保
- ・夜勤の看護師の人数を、出来れば増やして下さい。大変そうです。
- ・お風呂を遅い時間19時・20時に入れたら良かった
- ・手術前後や長期入院に対する不安など心理的なカウンセリングをしてほしい
- ・入院患者の消灯時間がちょっと早いと思います。  
21時ではなく、もう少し遅くした方が良いと思います(24時位)
- ・救急入院患者も希望があれば、気易く診察してほしい
- ・駐車料システム→毎回証明が必要(医大例:5ヶ以内証明等不用)
- ・フロアで軽食が出来るとう助かります。(検査のため、朝食なし。外来は午後)

# アンケートご協力のお願い

このアンケートは、患者の方へのサービス向上及び今後のより良い病院運営のために  
行うものですので、ご協力をお願い申し上げます。

平成24年12月吉日

浜松赤十字病院  
院長 奥田 康一

## 〈ご記入に当たって〉

ご記入は、患者さんご本人にお願いします。  
なお、患者さんご本人が、記入が困難な場合は、ご家族の方がご記入ください。  
回答は該当する数字を○で囲むか、又は口内に記入してください。  
アンケートは院内にある回収箱にお入れください。  
(回収箱は、1階2階計算センター・総合案内・救急受付・患者図書室にあります)

- 患者さんご本人の性別、年齢と、本日受診された診療科について  

1. 男	2. 女	歳	科
------	------	---	---
- 当院の利用回数は  

1. 初めて	2. 2回目	3. 3回目	4. 4回目以上
--------	--------	--------	----------
- ここ1ヶ月以内で何箇所の医療機関を受診していますか  

1. 当院のみ	2. 2箇所	3. 3箇所	4. その他 ( 箇所)
---------	--------	--------	--------------
- 来院の交通手段は  

1. 徒歩	2. 自転車	3. 自家用車	4. タクシー
5. バス	6. その他		
- 当院の選択理由を、次の中から当てはまる番号を3つ以内でご記入ください。  

<input type="checkbox"/>	<input type="checkbox"/>	<input type="checkbox"/>
--------------------------	--------------------------	--------------------------

  - ① 良い医師がいるから
  - ② 医療施設や設備が良いから
  - ③ 言葉遣いや態度など応対が良いから
  - ④ 評判が良いから
  - ⑤ ホームページを見たから
  - ⑥ 家や通動先などが近いから
  - ⑦ 交通の便が良いから
  - ⑧ 待ち時間が少ないから
  - ⑨ 他の医療機関からの紹介で
  - ⑩ 救急受入れで
  - ⑪ 家族や知人のすすめで
  - ⑫ 駐車場が広いから
  - ⑬ その他 [ ]

- 受付してから診察までの待ち時間は何分ぐらいですか、また、予約の有無は  

診察待ち時間 (受付から診察まで)	分	予約の有無	1. あり	2. なし
-------------------	---	-------	-------	-------

☞ 裏面もありません >>>>>

## 7 当院の満足度を、5点満点で右の番号に○で囲んでください。

	非常に満足	満足	いどちらともいえない	やや不満	不満	該当からしない	
施設面	設備や雰囲気 (1階ホール) ...	5	4	3	2	1	0
	" (各科の待合室) ...	5	4	3	2	1	0
	" (診察室や検査室) ...	5	4	3	2	1	0
	病院内の案内表示 ...	5	4	3	2	1	0
	トイレや洗面所設備 ...	5	4	3	2	1	0
接遇面	レストラン・売店 (利用者のみ) ...	5	4	3	2	1	0
	駐車場の利用について (利用者のみ) ...	5	4	3	2	1	0
	総合案内や会計の対応 ...	5	4	3	2	1	0
	各科診療受付、計算センターの対応 ...	5	4	3	2	1	0
	予約 (手術・検査) 入館の説明 ...	5	4	3	2	1	0
診療面	言葉遣いや態度 (看護師) ...	5	4	3	2	1	0
	" (医師) ...	5	4	3	2	1	0
	電話対応 (利用者のみ) ...	5	4	3	2	1	0
	看護師の説明のわかりやすさ ...	5	4	3	2	1	0
	医師の病状や検査結果の説明 ...	5	4	3	2	1	0
時間面	医師への質問や相談のしやすさ ...	5	4	3	2	1	0
	医師の診断や処置への信頼感 ...	5	4	3	2	1	0
	プライバシーへの配慮 ...	5	4	3	2	1	0
	診察待ち時間 ...	5	4	3	2	1	0
	診察時間 ...	5	4	3	2	1	0

- 当院において次のようなことを経験されたことがある方は、番号に○をつけて下さい。
    - 氏名や診療科等を間違われたことがある (具体的に )
    - 病院職員からの説明が理解できなかったことがある。その職種は何ですか?
      - ・医師 ・看護師 ・事務員 ・その他の職員 (具体的に )
    - 診療や入院中に看護師やその他のスタッフからの言葉で元気づけられたことがある
    - 急病で夜間や休日に当院を受診した、または受診しようと思ったことがある
  - 総合的に当院を100点満点で評価すると、何点ぐらいですか?  
 点 (100点満点でご記入ください)
  - 知人等に、当院を紹介や推薦したいと思いませんか。
    - 是非したい
    - したい
    - あまりりたくない
    - 全くしたくない
  - これから行ってほしい診療に関する要望があればご記入下さい。  
 (例) ・出産ができるようにしてほしい  
 ・耳鼻科や眼科で入院ができるようにしてほしい
- ☞ 裏面もありません >>>>>

# アンケートご協力のお願い

このアンケートは、患者の方へのサービス向上及び今後のより良い病院運営のために  
行うものですので、ご協力をお願い申し上げます。

平成24年12月吉日

浜松赤十字病院  
院長 奥田 康一

## 〈ご記入に当たって〉

ご記入は、なるべくご退院の前後に患者さんご本人にお願いします。  
なお、患者さんご本人が、記入が困難な場合は、ご家族の方がご記入下さい。  
回答は該当する数字を○で囲むか、又は口内に記入してください。  
アンケートは院内にある回収箱にお入れください。  
(回収箱は、各フロア食堂・総合案内・救急受付・患者図書室にあります)

- 患者さんご本人の性別、年齢と、入院された診療科について  

1. 男	2. 女	歳	科
------	------	---	---
  - 当院の利用回数は  

1. 初めて	2. 2回目	3. 3回目	4. 4回目以上
--------	--------	--------	----------
  - 来院の交通手段は  

1. 徒歩	2. 自転車	3. 自家用車	4. タクシー
5. バス	6. その他		
  - 入院前に入院センターで説明を受けましたか。  

1. 受けた	2. 受けていない
--------	-----------
  - 当院の選択理由を、次の中から当てはまる番号を3つ以内でご記入ください。  

<input type="checkbox"/>	<input type="checkbox"/>	<input type="checkbox"/>
--------------------------	--------------------------	--------------------------

    - ① 良い医師がいるから
    - ② 医療施設や設備が良いから
    - ③ 言葉遣いや態度など応対が良いから
    - ④ 評判が良いから
    - ⑤ ホームページを見たから
    - ⑥ 家や通動先などが近いから
    - ⑦ 交通の便が良いから
    - ⑧ すぐ入院できるから
    - ⑨ 他の医療機関からの紹介で
    - ⑩ 救急受入れで
    - ⑪ 家族や知人のすすめで
    - ⑫ その他 [ ]
- ☞ 裏面もありません >>>>>

## 6 当院の満足度を、5点満点で右の番号に○で囲んでください。

	非常に満足	満足	いどちらともいえない	やや不満	不満	該当からしない	
院内施設面	建物の構造 ...	5	4	3	2	1	0
	病院内の案内表示 ...	5	4	3	2	1	0
	駐車場の利用について (利用者のみ) ...	5	4	3	2	1	0
	医療機器等の設備 ...	5	4	3	2	1	0
	トイレ、洗面等の設備 ...	5	4	3	2	1	0
病室環境面	レストラン・売店 (利用者のみ) ...	5	4	3	2	1	0
	自動販売機 ...	5	4	3	2	1	0
	整理整頓や清潔状態 ...	5	4	3	2	1	0
	病室の居心地 (清潔さ・広さなど) ...	5	4	3	2	1	0
	ベッド、寝具 ...	5	4	3	2	1	0
接遇面	冷暖房や照明 ...	5	4	3	2	1	0
	食事内容 ...	5	4	3	2	1	0
	食事時間や起床・消灯時間 ...	5	4	3	2	1	0
	言葉遣いや態度 (事務職員) ...	5	4	3	2	1	0
	" (看護師) ...	5	4	3	2	1	0
診療面	" (医師) ...	5	4	3	2	1	0
	検査・放射線技師 ...	5	4	3	2	1	0
	プライバシーへの配慮 ...	5	4	3	2	1	0
	予約入院者のみ入院センターの説明 ...	5	4	3	2	1	0
	看護師の説明の分かりやすさ ...	5	4	3	2	1	0

- 当院において次のようなことを経験されたことがある方は、番号に○をつけて下さい。
    - 氏名や診療科等を間違われたことがある (具体的に )
    - 病院職員からの説明が理解できなかったことがある。その職種は何ですか?
      - ・医師 ・看護師 ・事務員 ・その他の職員 (具体的に )
    - 診療や入院中に看護師やその他のスタッフからの言葉で元気づけられたことがある
    - 急病で夜間や休日に当院を受診した、または受診しようと思ったことがある
  - 総合的に当院を100点満点で評価すると、何点ぐらいですか?  
 点 (100点満点でご記入ください)
  - 知人等に、当院を紹介や推薦したいと思いませんか。
    - 是非したい
    - したい
    - あまりりたくない
    - 全くしたくない
  - これから行ってほしい診療に関する要望があればご記入下さい。  
 (例) ・出産ができるようにしてほしい  
 ・耳鼻科や眼科で入院ができるようにしてほしい
- ☞ 裏面もありません >>>>>

ご協力ありがとうございました。

(様式例第8)

### 患者相談の実績

患者相談を行う場所	相談窓口・相談室・その他（ ）
主として患者相談を行った者 (複数回答可)	飯田武志 土屋雅子 池田香子 近藤沙弥香 柏原あさ美 中島康裕
患者相談件数	12,222 件
患 者 相 談 の 概 要	
【相談援助調整内容内訳】	
家族関係に関すること	969 件
在宅介護・地域生活に関すること	3,968 件
療養生活に関すること	1,586 件
経済的問題に関すること	417 件
就労・職場環境に関すること	10 件
就学・教育環境に関すること	6 件
虐待・暴力・人権に関すること	45 件
受診・受療に関すること	340 件
転院に関すること (医療機関)	2,658 件
他施設利用に関すること	1,526 件
心理・情緒的問題に関すること	12 件
他福祉関係法利用に関すること	430 件
その他	255 件

(注) 患者相談の概要については、相談内容を適切に分類し記載するとともに、相談に基づき講じた対策等があれば併せて記載すること。