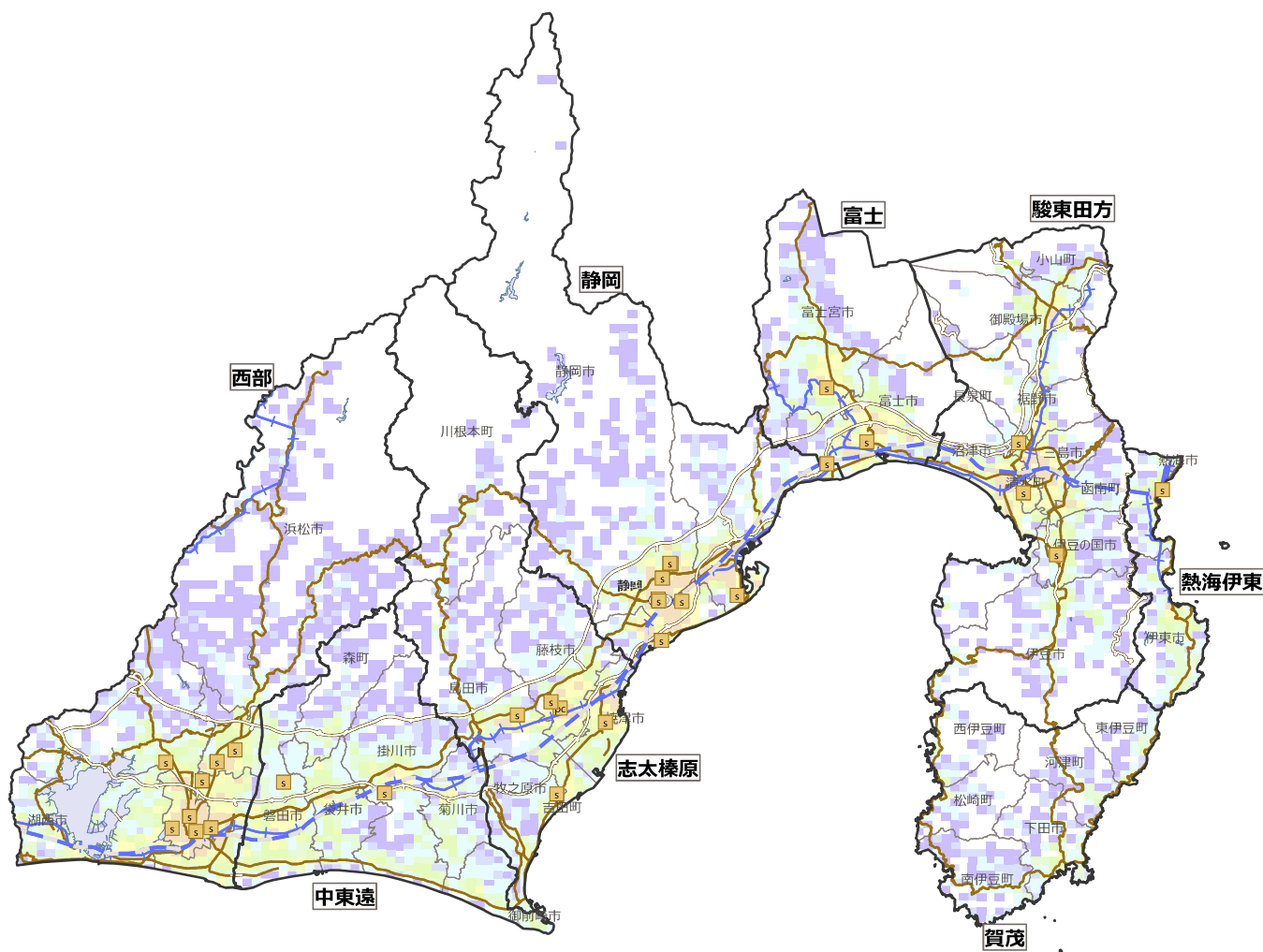


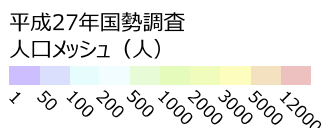
医療機器保有施設の所在地マップ^o（平成29年度病床機能報告データ）



(c) Esri Japan

静岡県

- 県庁所在地
- 新幹線
- JR
- 高速道路
- 国道



- | | |
|----------|-----------------------|
| 病院 一般診療所 | C T |
| c1 | ① マルチスライスCT64列以上 |
| c2 | ② マルチスライスCT16列以上64列未満 |
| c3 | ③ マルチスライスCT16列未満 |
| c4 | ④ その他のCT |
| 病院 一般診療所 | 放射線治療機器 |
| gk | ガンマナイフ |
| ck | サイバーナイフ |
| lm | 強度変調放射線治療器 |
| ss | 遠隔操作式密封小線源治療装置 |
| 病院 一般診療所 | 血管連続撮影装置 |
| v | 血管連続撮影装置 |

- | | |
|----------|-------------------------|
| 病院 一般診療所 | M R I |
| m1 | ① MRI3テスラ以上 |
| m2 | ② MRI1.5テスラ以上3テスラ未満 |
| m3 | ③ MRI1.5テスラ未満 |
| 病院 一般診療所 | 核医学検査 |
| s | ① SPECT |
| p | ② PET |
| pc | ③ PETCT |
| pm | ④ PETMRI |
| 病院 一般診療所 | 内視鏡手術用支援機器 (ダヴィンチ) |
| e | ① 内視鏡手術用支援機器 (ダヴィンチ) |

注：地理情報は平成30年4月時点

この地図の作成にあたっては、国土地理院の承認を得て、同院発行の数値地図（国土基本情報）電子国土基本図（地図情報）を使用した。（承認番号 平30情使 第524-1号）