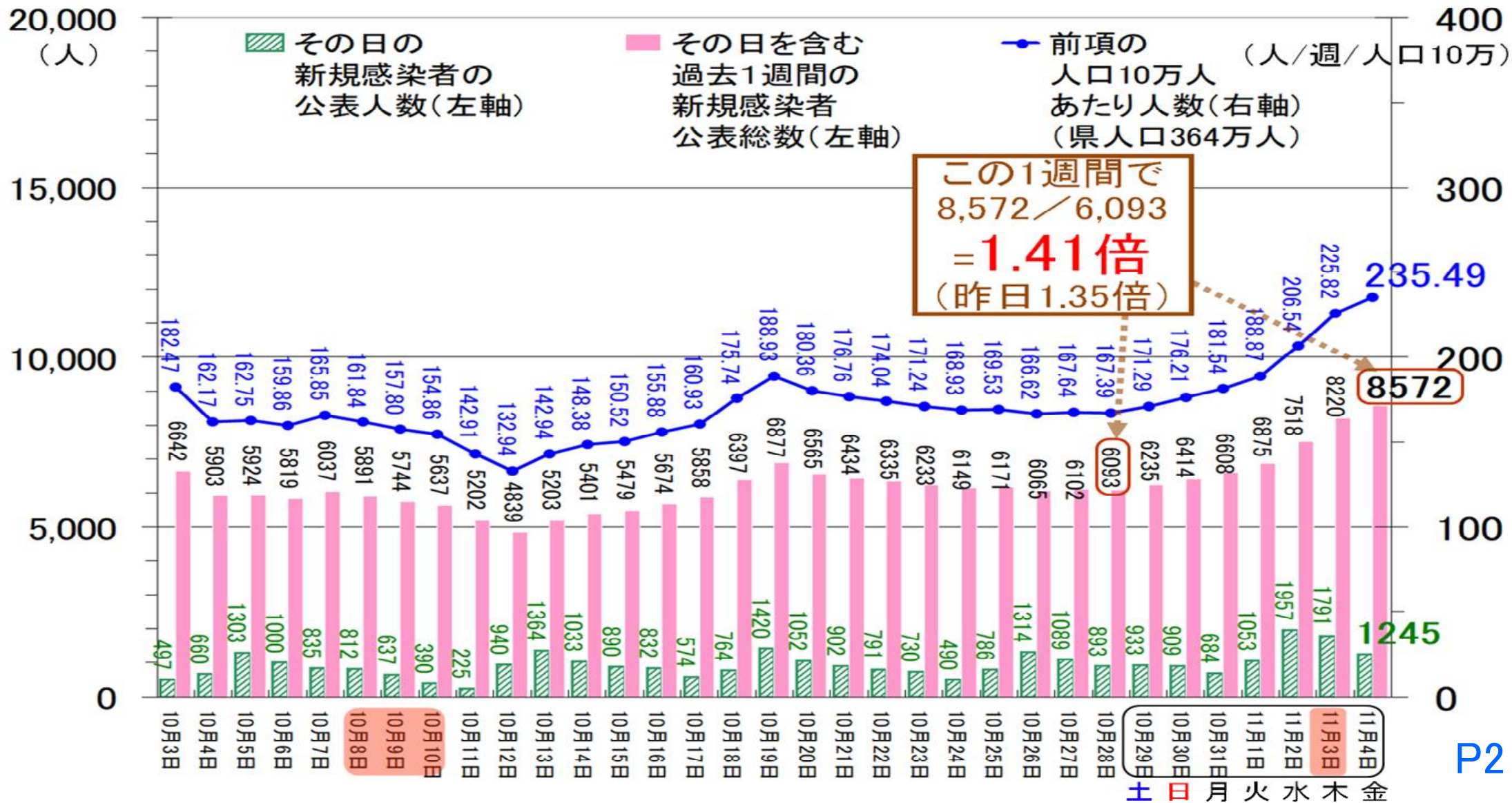


静岡県の 新型コロナウイルス感染症者 発生・入院等の状況 (2022年11月4日時点)

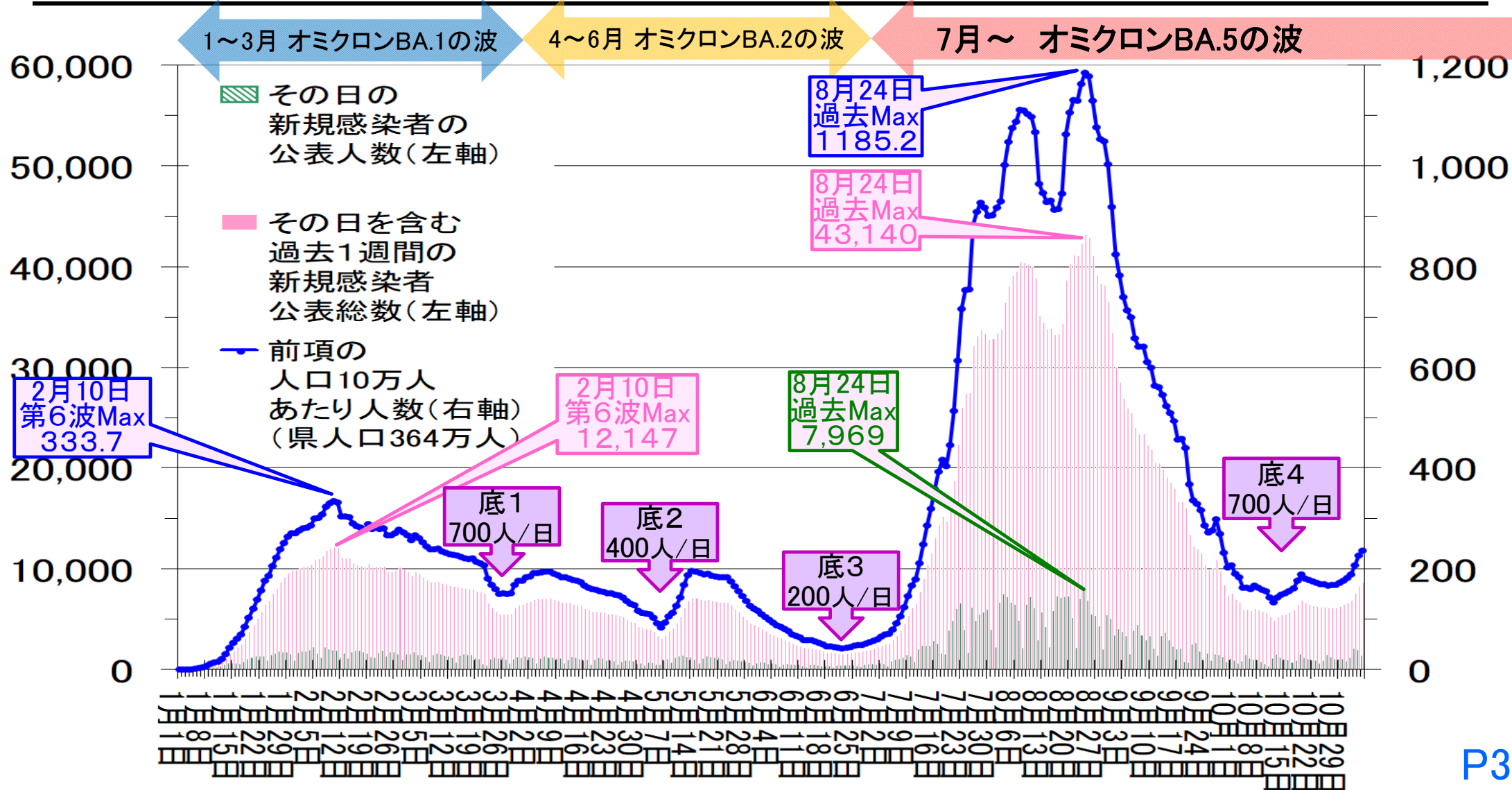


静岡県健康福祉部 新型コロナ対策 企画課 & 推進課

静岡県の直近1か月の新型コロナ新規感染者数の状況《11/4時点》

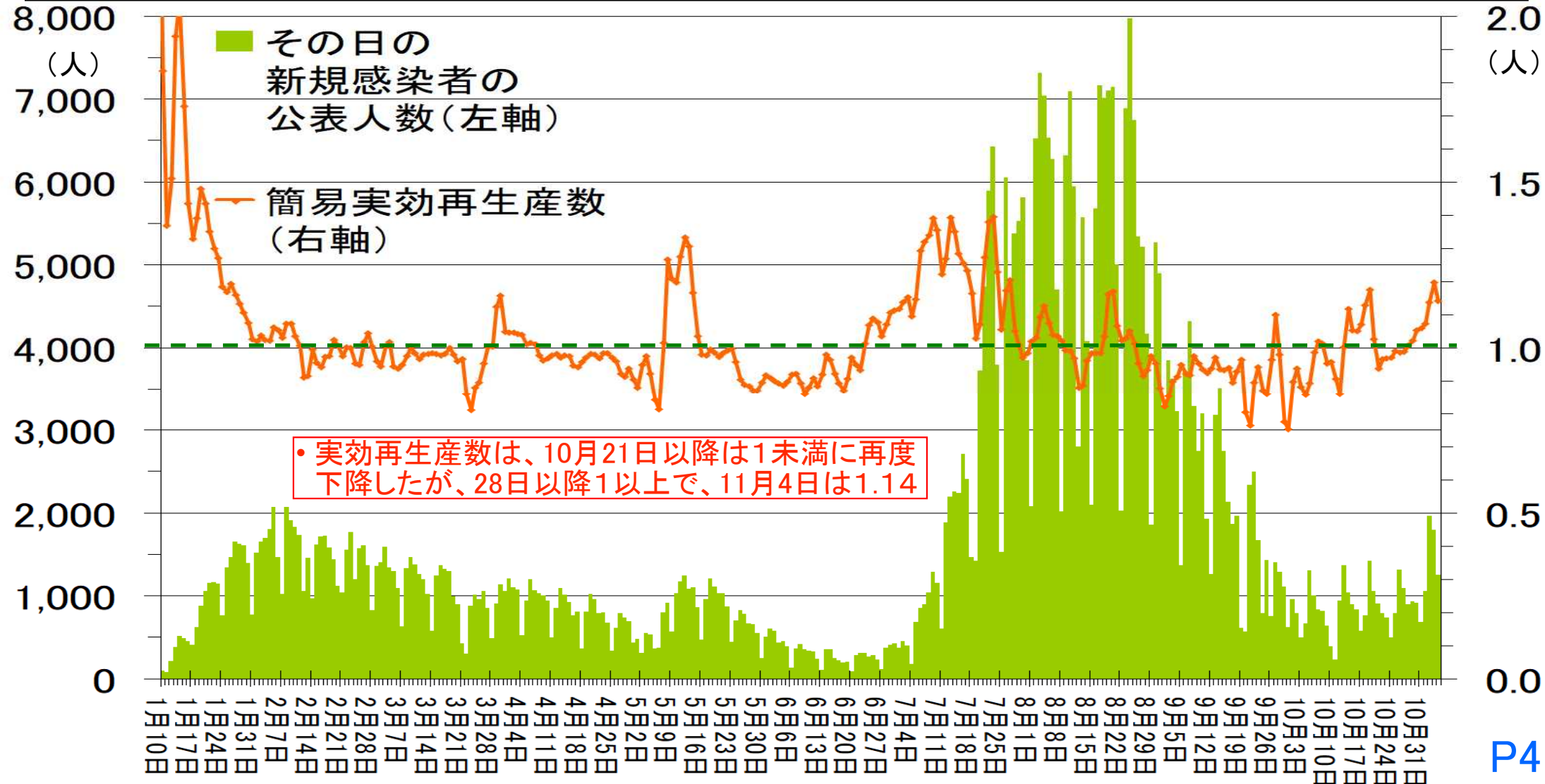


静岡県の第6波以降 これまでの全体像(1/1~11/4)

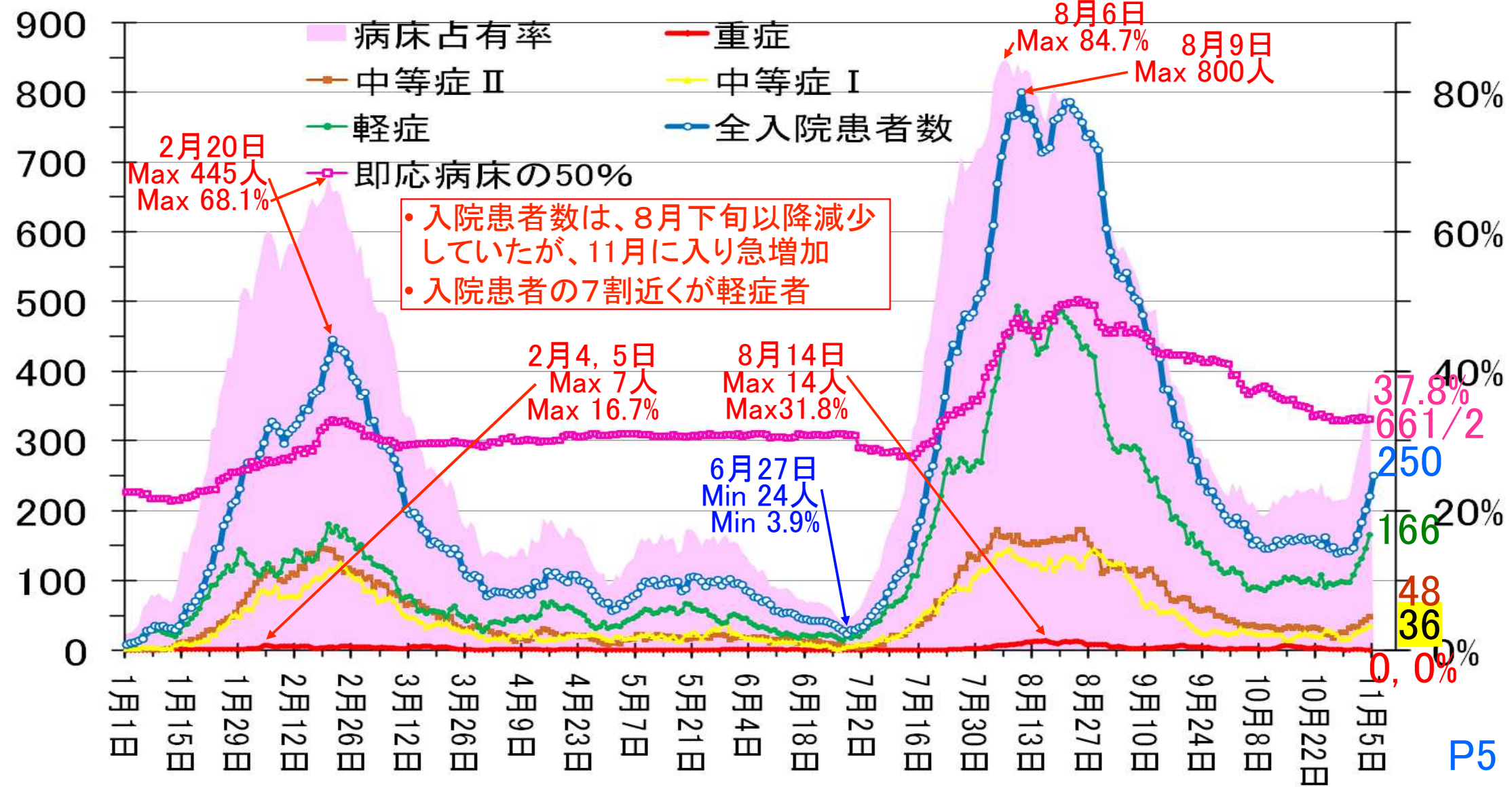


静岡県の新型コロナ新規感染者数と簡易実効再生産数(1/10~11/4)

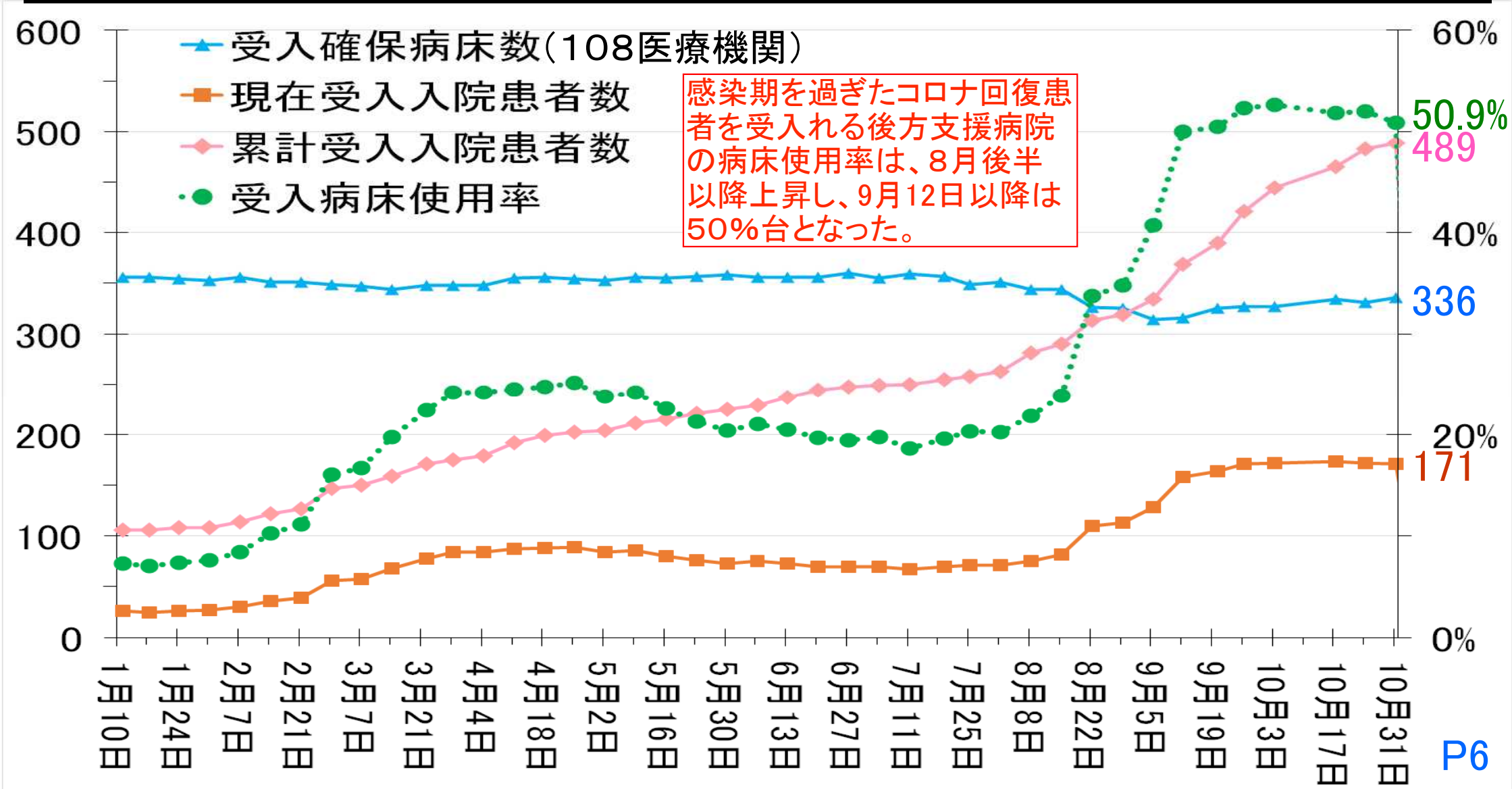
国立感染症研究所の報告に基づき、簡易実効再生産数を直近7日間の新規感染者数/(世代時間)日前7日間の新規感染者数とし、世代時間をオミクロン株で2日間として計算した



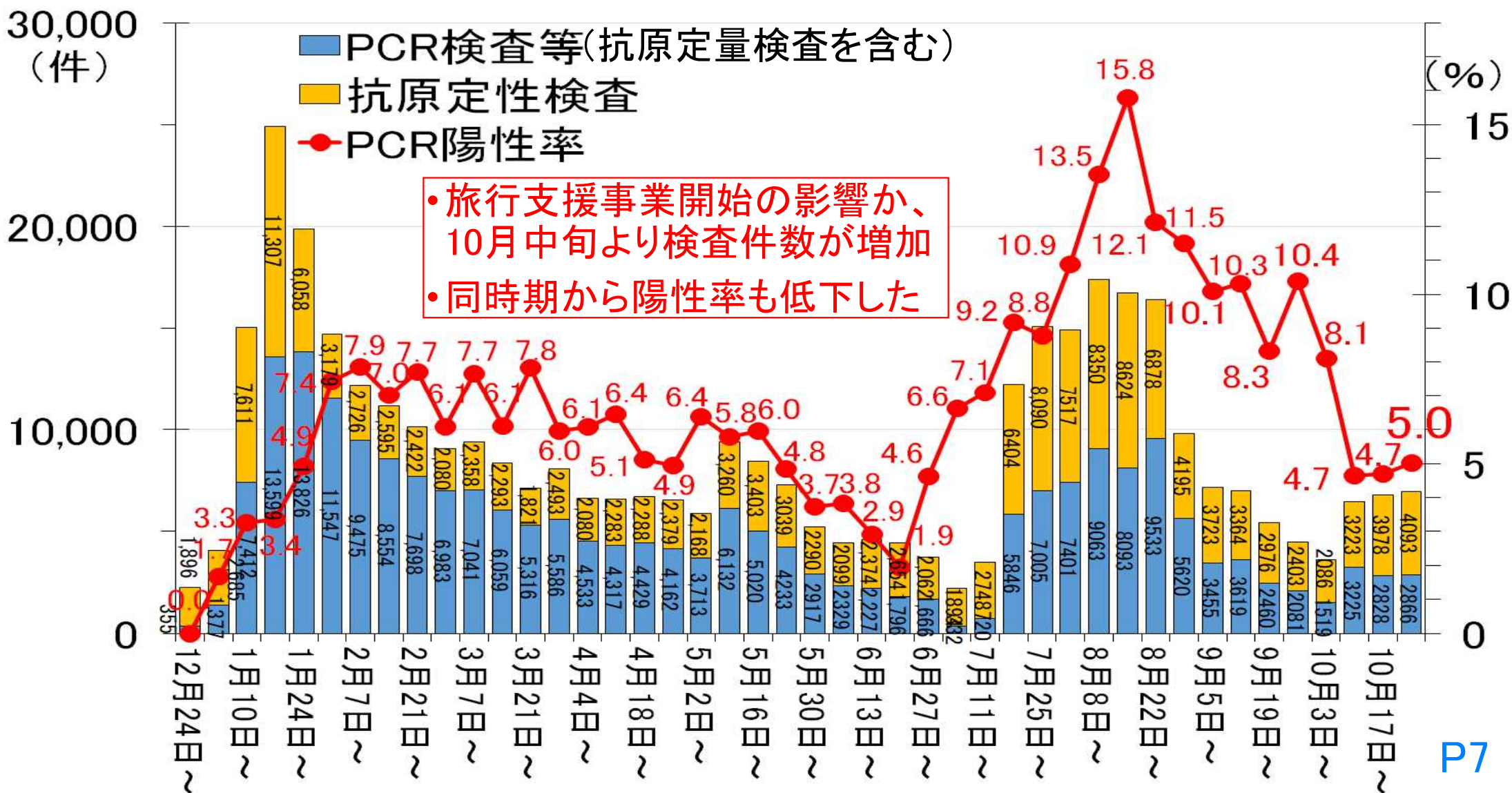
静岡県 コロナ受入病院 入院患者重症度別推移(1/1~11/4)



静岡県 コロナ後方支援病院等 回復患者入院推移(1/10~10/31)



静岡県 無料検査の検査件数と陽性率(2021.12/24~2022.10/30)



静岡県直近の年齢別感染者数・割合 (10/28~11/3)

[政令市を含む全県] 70歳-

0-9歳,

- 10歳代の割合が最も多く19%で、人数の増加も最も多く460人増
- 10歳代以下は約30%
- 20歳代以下は約40%
- 60歳以上は16%

839人, 10%
(+296人, +1%)

950人, 12%
(+183人, +1%)

60-69歳,
512人, 6%
(+89人, -1%)

(+○○人, +-□%)
は前週との増減

50-59歳,
917人, 11%
(+253人, +-0%)

全8,220人 (+460人, +1%)
(+2,118人)

10-19歳,
1554人, 19%
(+460人, +1%)

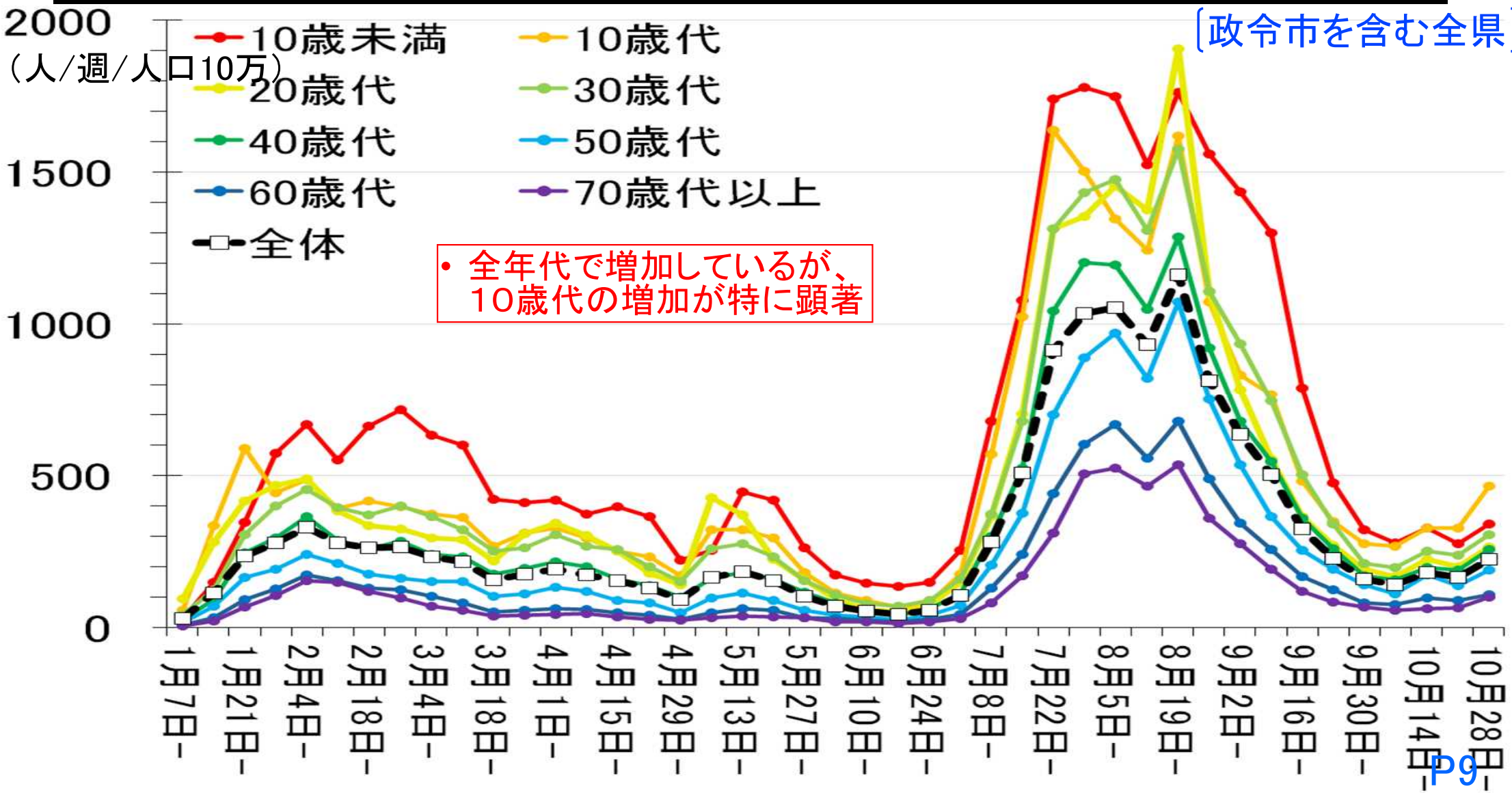
40-49歳,
1332人, 16%
(+350人, +-0%)

20-29歳,
905人, 11%
(+216人, +-0%)

30-39歳,
1209人, 15%
(+269人, +-0%)

静岡県 年代別人口10万人あたり週感染者数(1/7~11/3)

(政令市を含む全県)

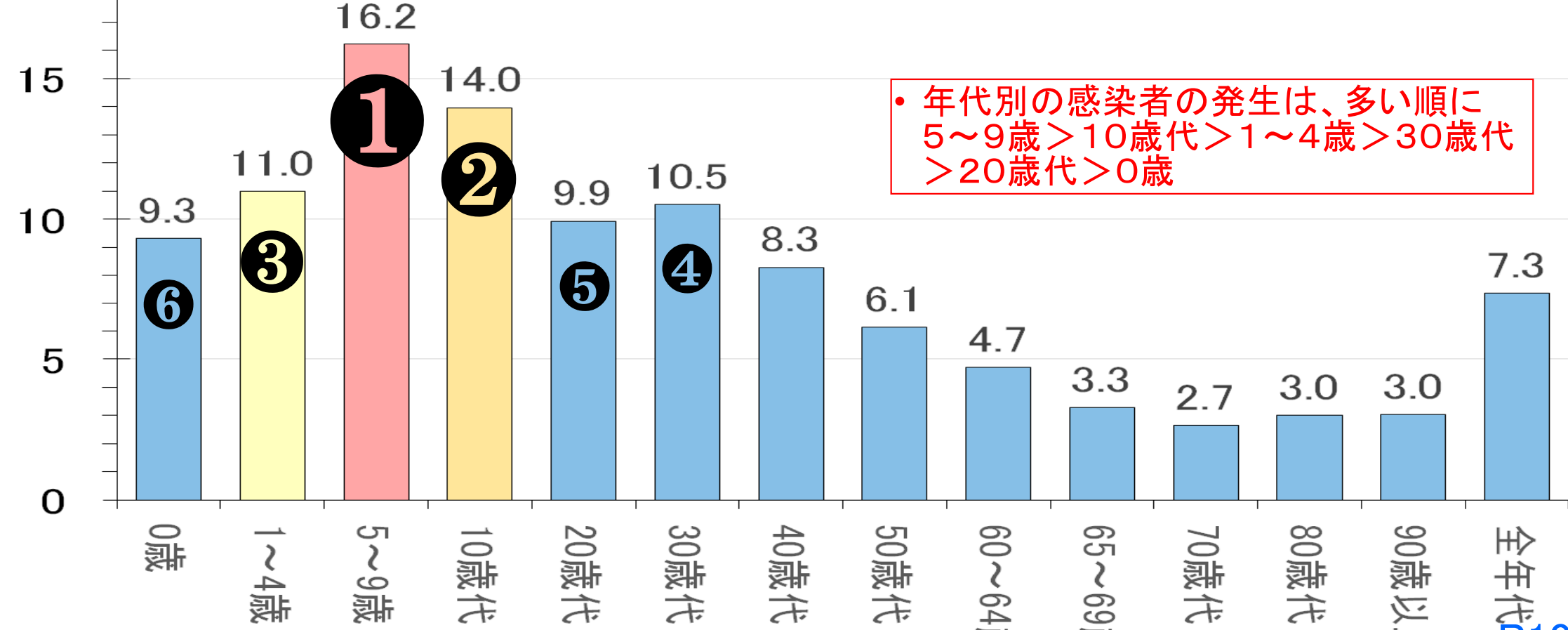


静岡県 年代別人口千人あたり1か月間感染者数(2022.10月)

[政令市を含む全県]

20
(人/月/人口千人)

• 年代別の感染者の発生は、多い順に
5～9歳 > 10歳代 > 1～4歳 > 30歳代
> 20歳代 > 0歳



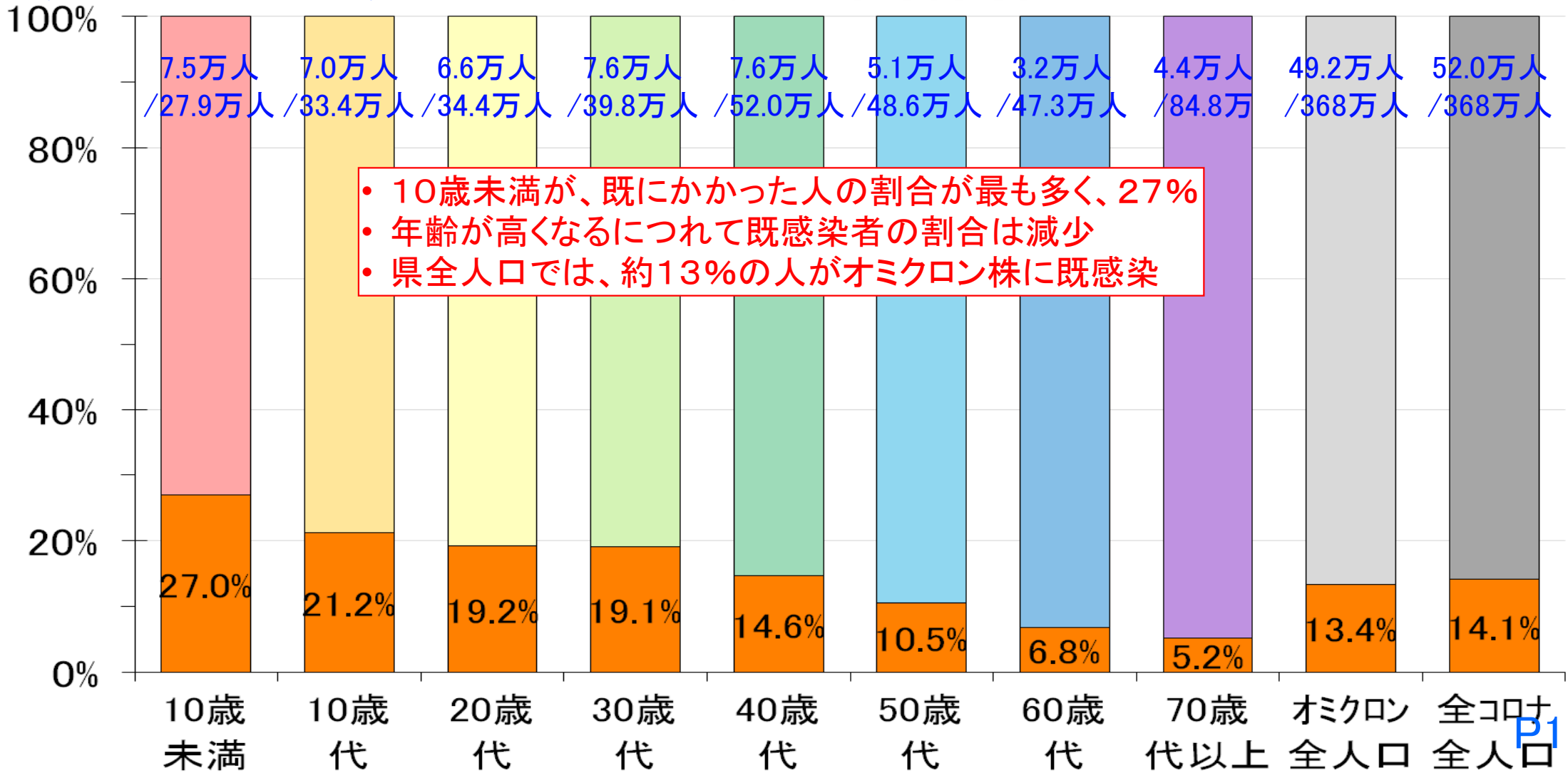
感染者数/年代人口 (R3.10.1)	0歳	1～4歳	5～9歳	10歳代	20歳代	30歳代	40歳代	50歳代	60～64歳	65～69歳	70歳代	80歳代	90歳以上	全年代
	202/2.1万	1091/9.9万	2375/14.6万	4532/32.4万	3011/30.3万	3952/37.5万	4136/49.9万	2980/48.6万	1039/22.0万	777/23.6万	1312/49.4万	850/28.2万	231/7.6万	26491/360.6万

P10

静岡県 年代別 オミクロン株 既感染者割合 (1/1~10/31)

[政令市を含む全県]

■ 既感染者割合(既にかかった人の割合)



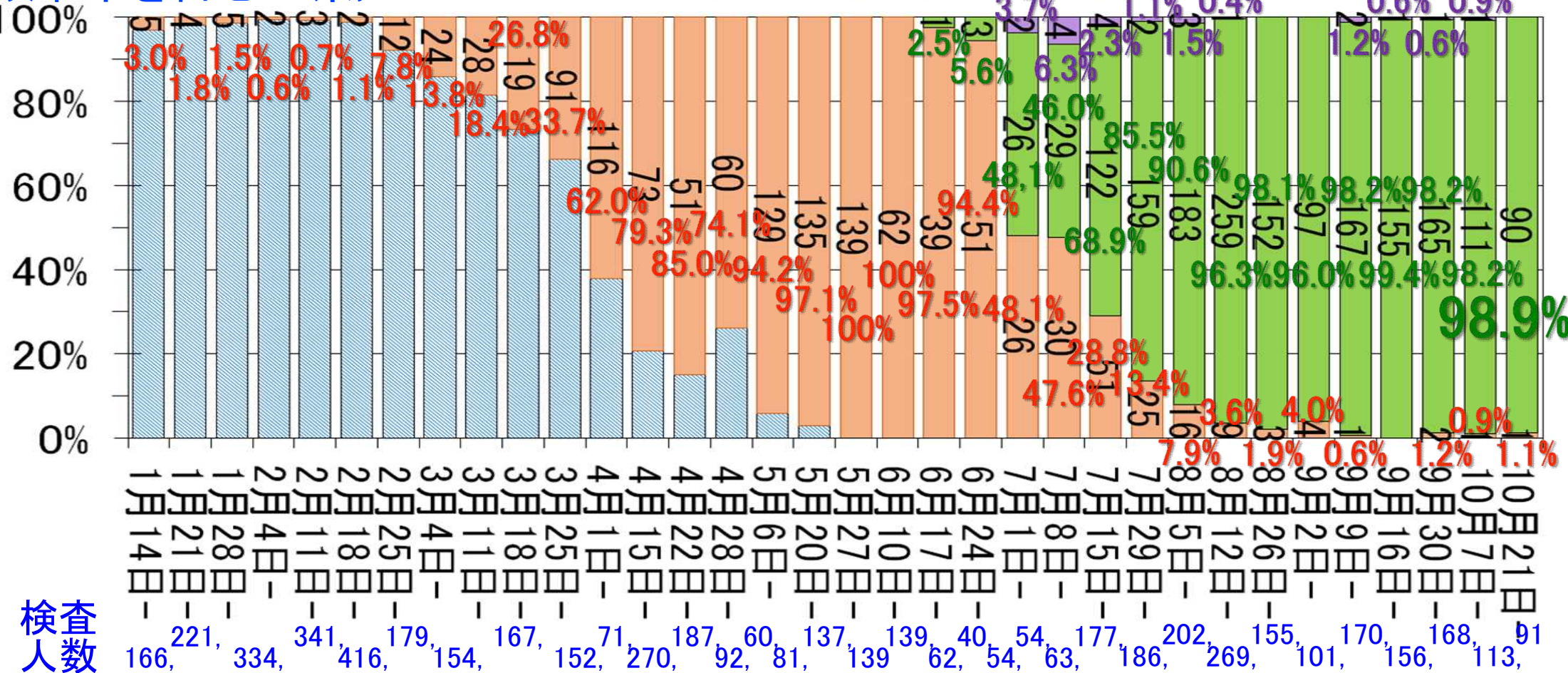
- 10歳未満が、既にかかった人の割合が最も多く、27%
- 年齢が高くなるにつれて既感染者の割合は減少
- 県全人口では、約13%の人がオミクロン株に既感染

静岡県 オミクロン株亜系統の推移 (1/14~11/3)

オミクロン株全体の中でBA.2が占める割合は、2月下旬より増加し始めて、5月上旬に90%台となり、5月末には100%。一方6月中旬よりBA.5が検出され直近で96~99%。

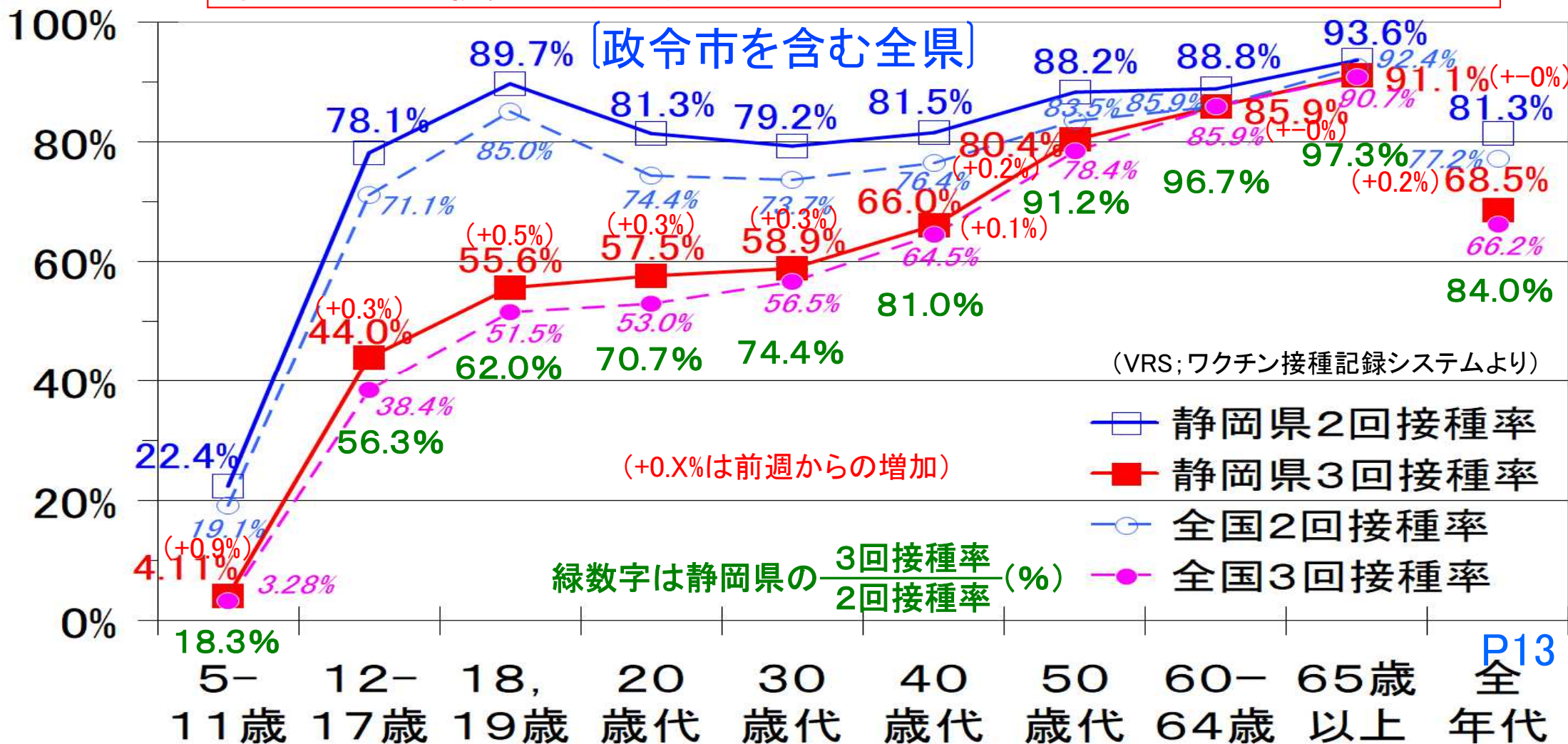
〔政令市を含む全県〕

■ BA.1 ■ BA.2 ■ BA.5 ■ BA.4



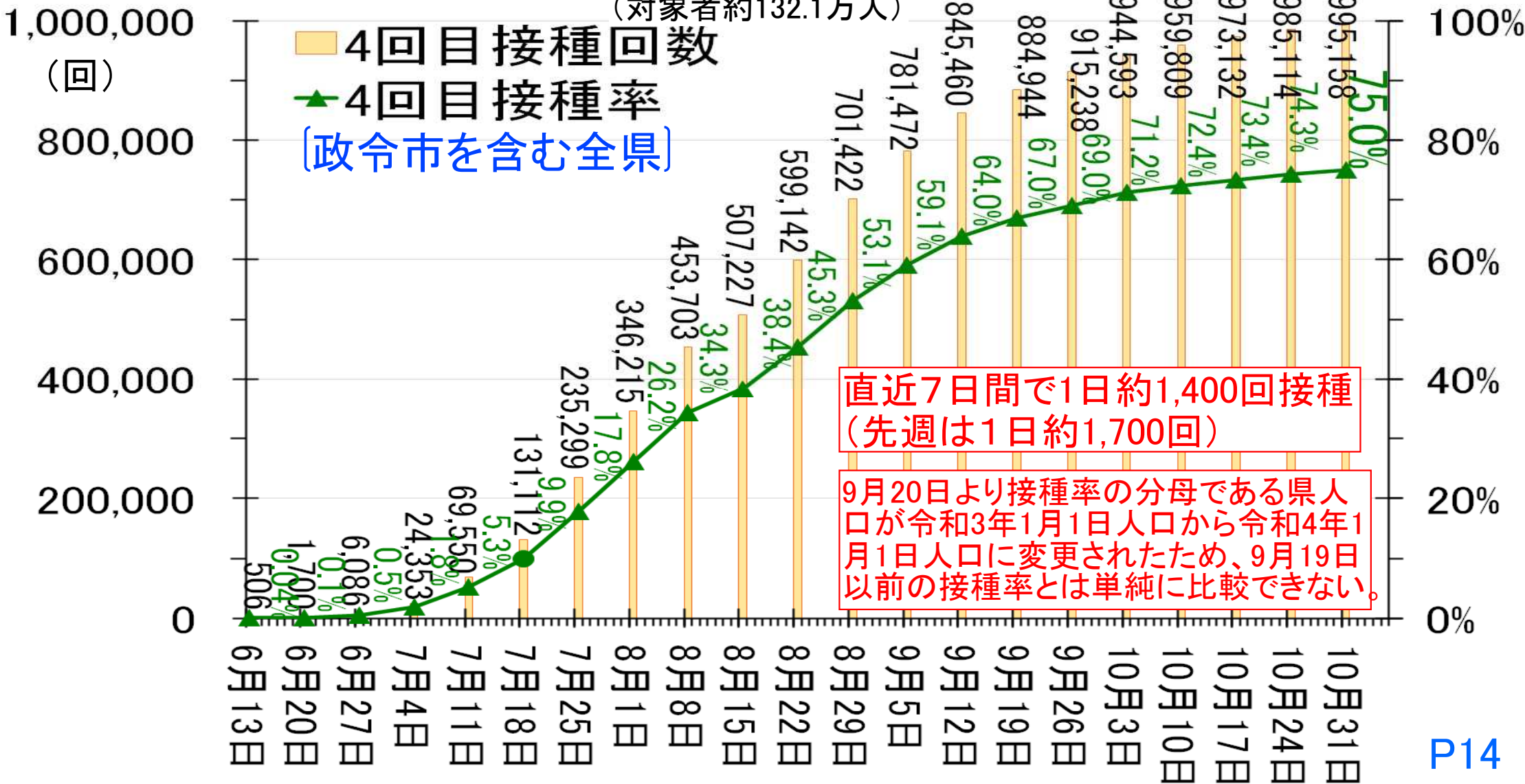
県と国 コロナワクチン2,3回目年代別接種率（10/31時点）

- ・県の3回接種率を全国と比べると、60～64歳を除いて全国より高い（0.4～5.6ポイント高い）
- ・県の年代別3回接種率は、30歳代以上はほとんど上昇していない



静岡県 コロナワクチン4回目接種状況 60歳以上(6/13～10/31)

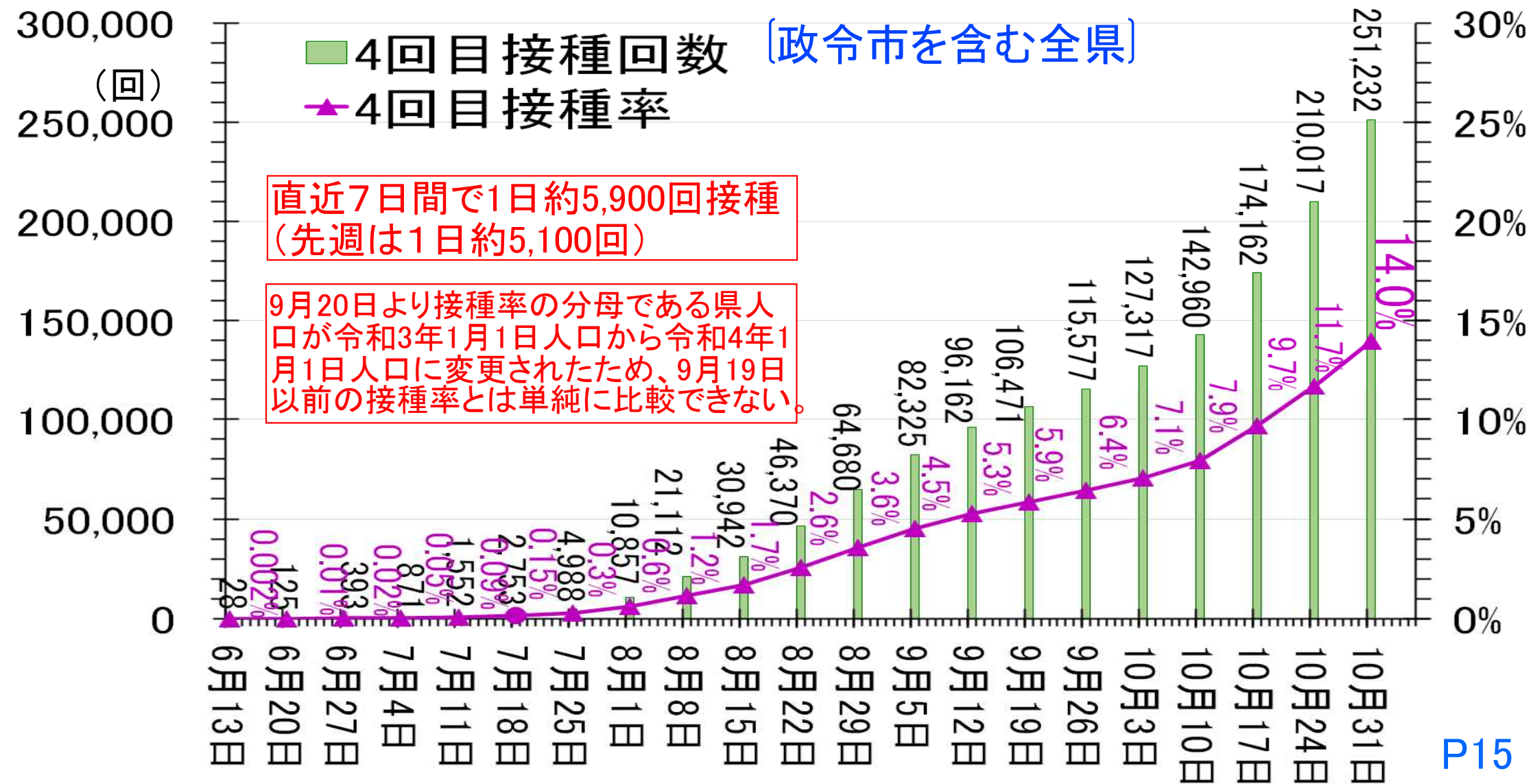
(対象者約132.1万人)



直近7日間で1日約1,400回接種
(先週は1日約1,700回)

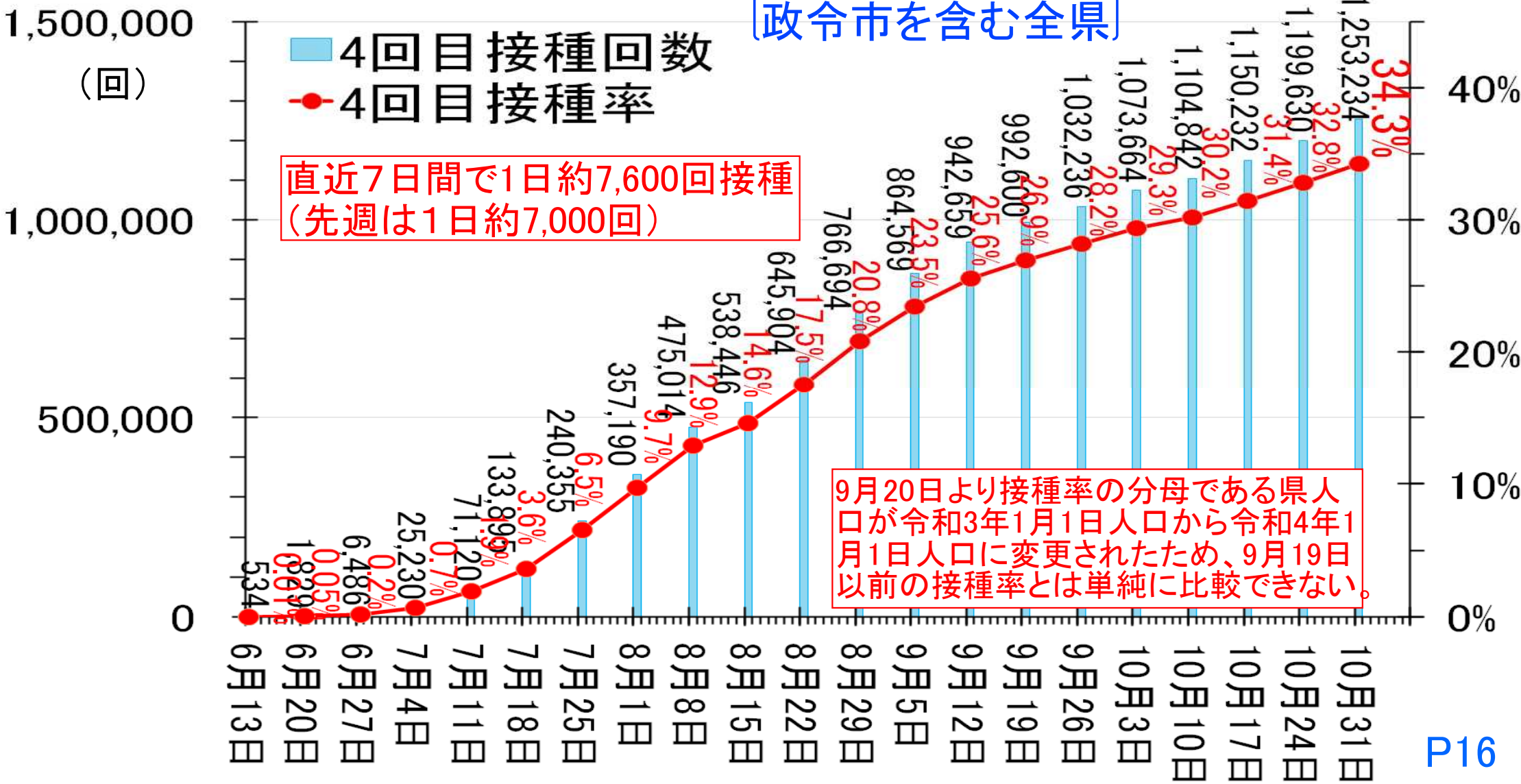
9月20日より接種率の分母である県人口が令和3年1月1日人口から令和4年1月1日人口に変更されたため、9月19日以前の接種率とは単純に比較できない。

静岡県 コロナワクチン4回目接種状況 18～59歳(6/13～10/31)

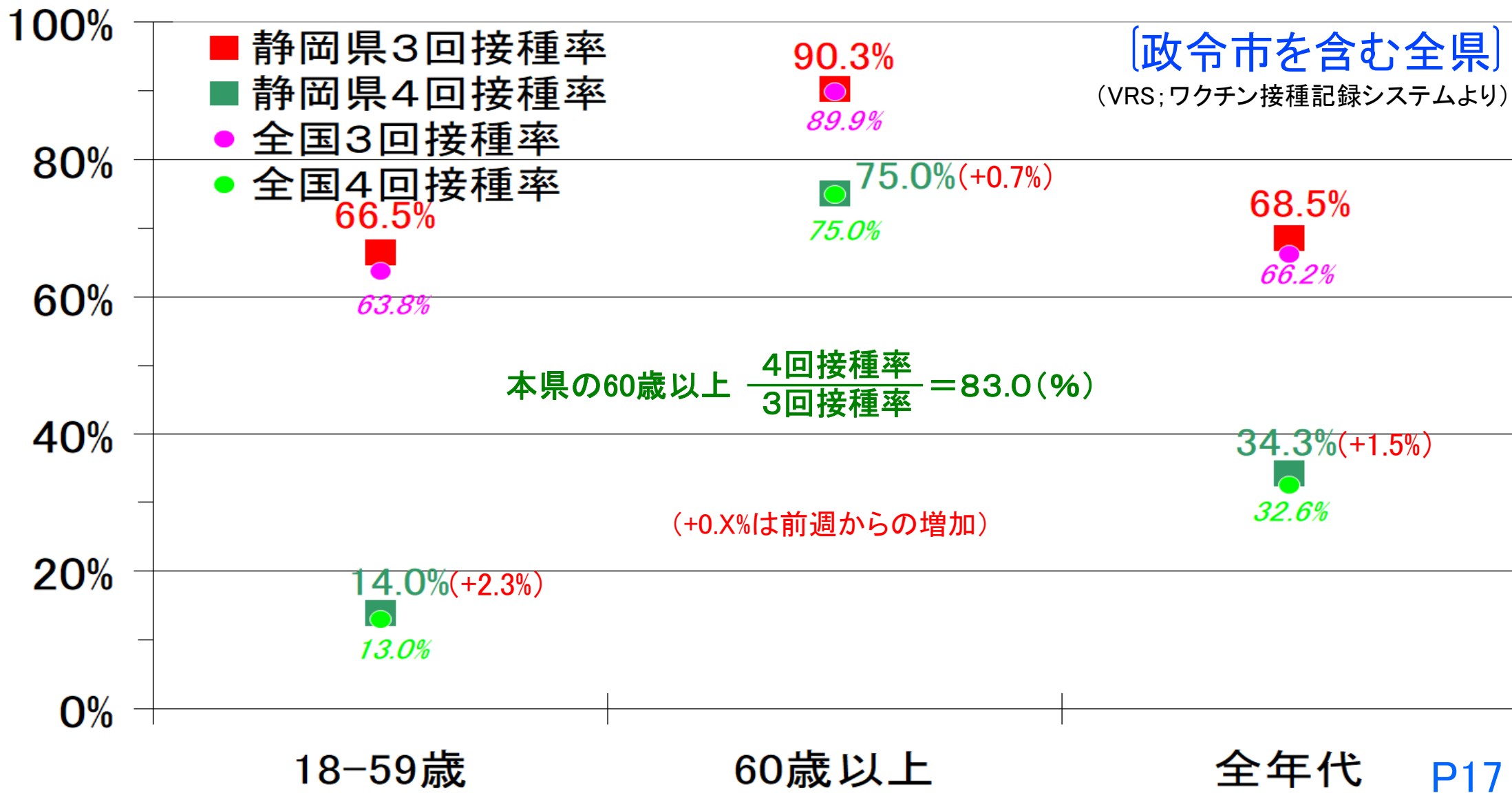


静岡県 コロナワクチン4回目接種状況 全年代(6/13~10/31)

(政令市を含む全県)

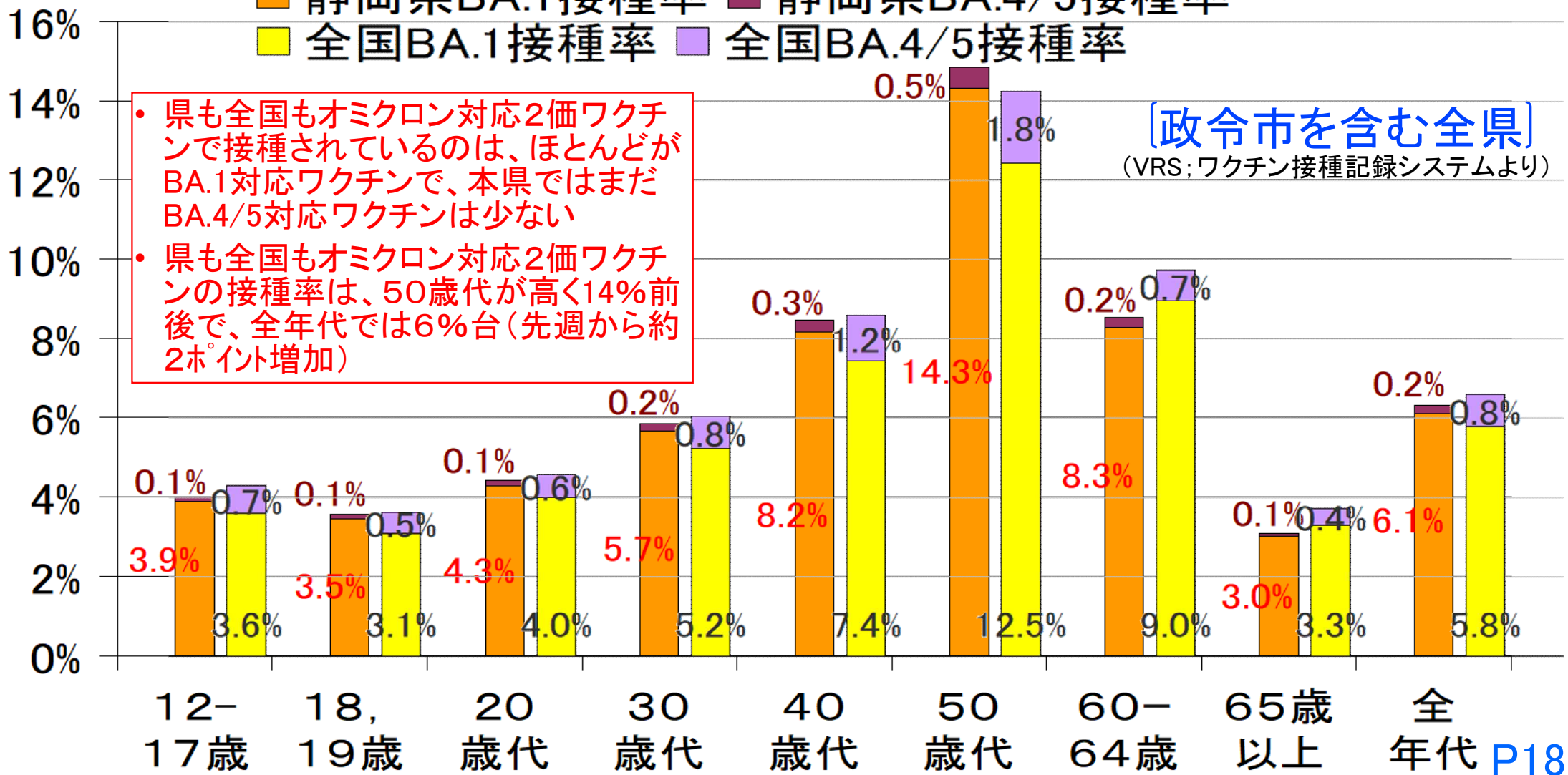


県と国 コロナワクチン4回目年代別接種率（10/31時点）



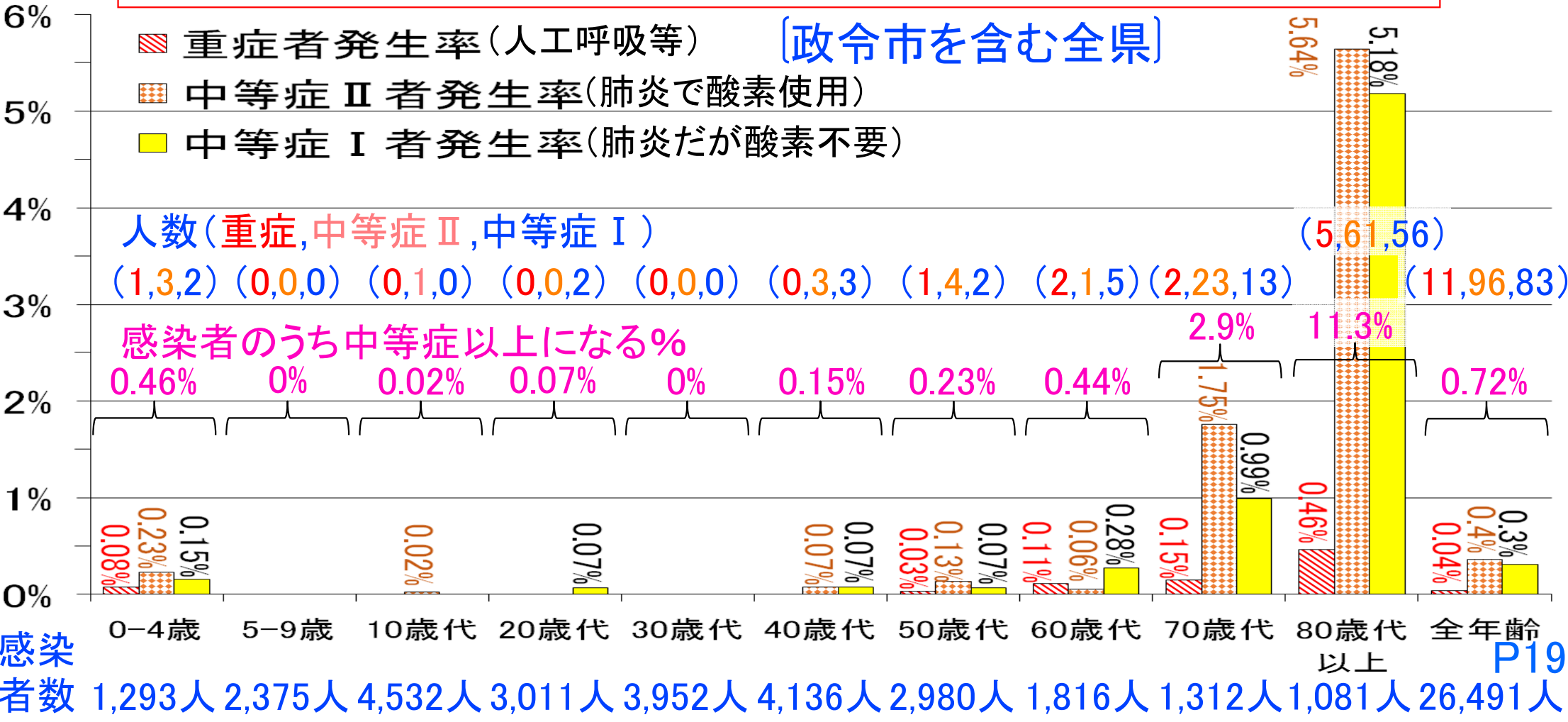
県と国 オミクロン対応ワクチン年代別接種率（10/31時点）

■ 静岡県BA.1接種率 ■ 静岡県BA.4/5接種率
■ 全国BA.1接種率 ■ 全国BA.4/5接種率



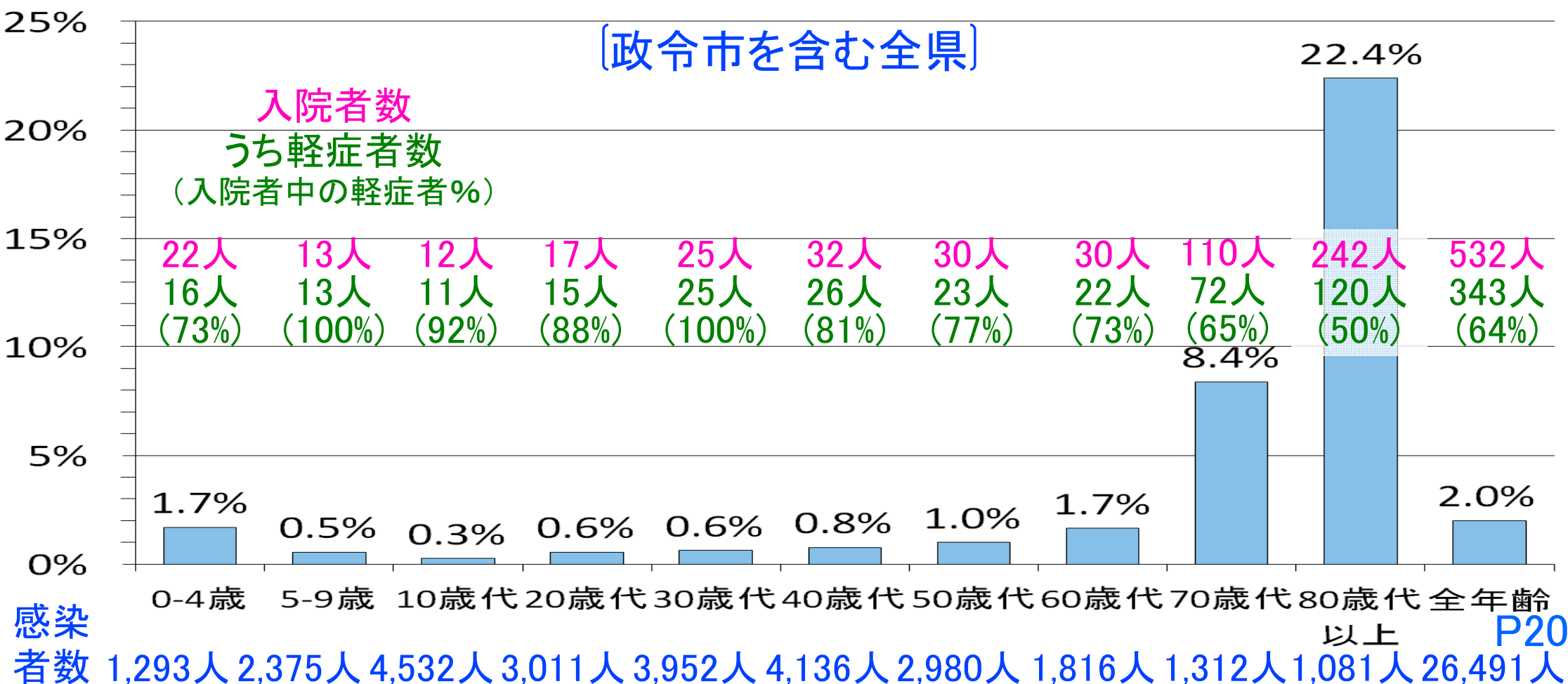
静岡県 コロナBA.5期 年代別感染者の中等症以上発生率等(10/1~10/31)

- 全体での中等症以上の発生率は約0.7%、中等症Ⅱ約0.4%、重症0.04%
- 80歳以上の感染者の約11%は中等症以上、約6%は中等症Ⅱ以上



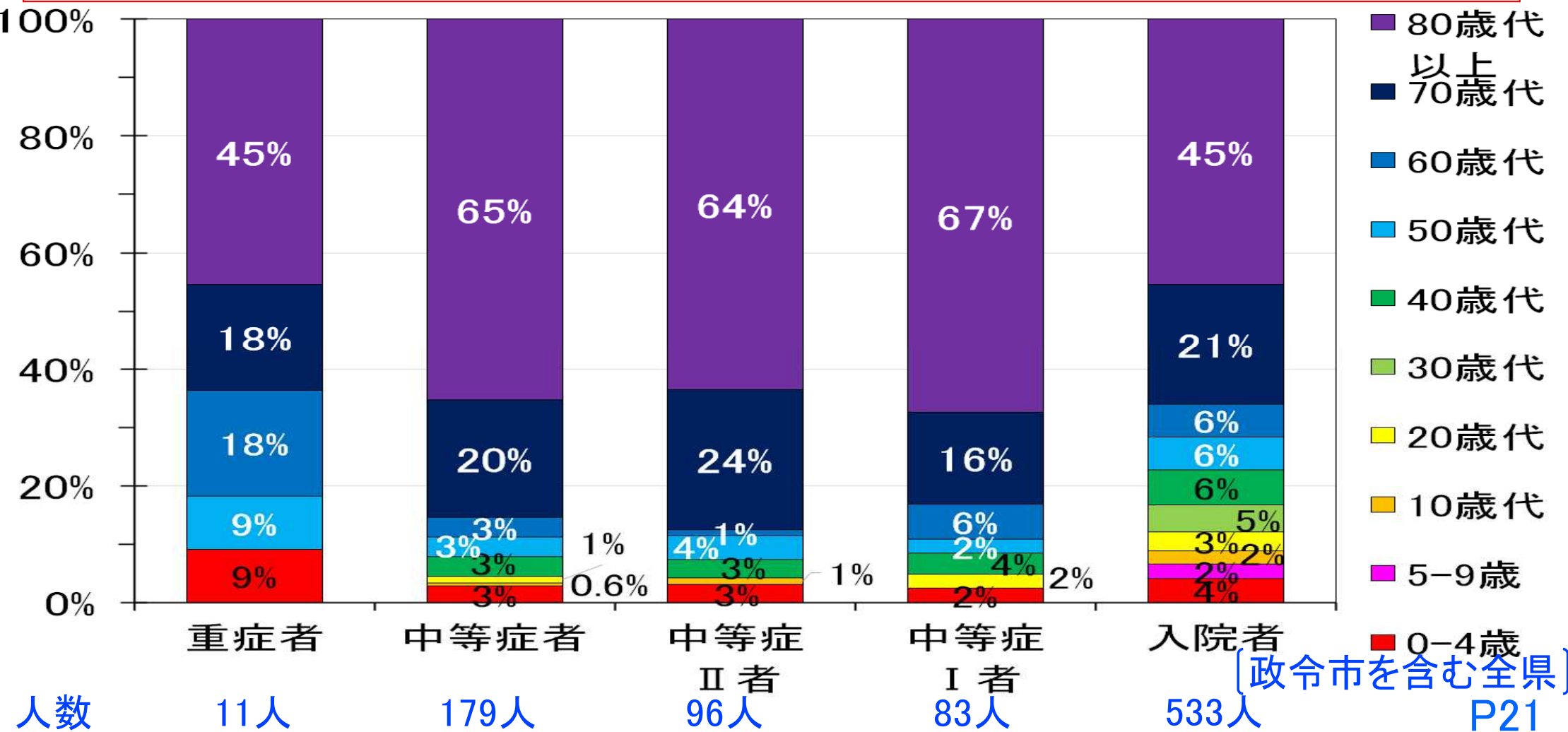
静岡県 コロナBA.5期 年代別感染者の入院率(10/1～10/31)

- 全年齢の感染者での入院率は2.0%で、そのうち64%がコロナは軽症での入院。
- 年代別の入院率では、10歳代が最も低く0.3%、80歳以上が最も高く22.4%。



静岡県 コロナBA.5期の重症度別感染者の年代分布(10/1~10/31)

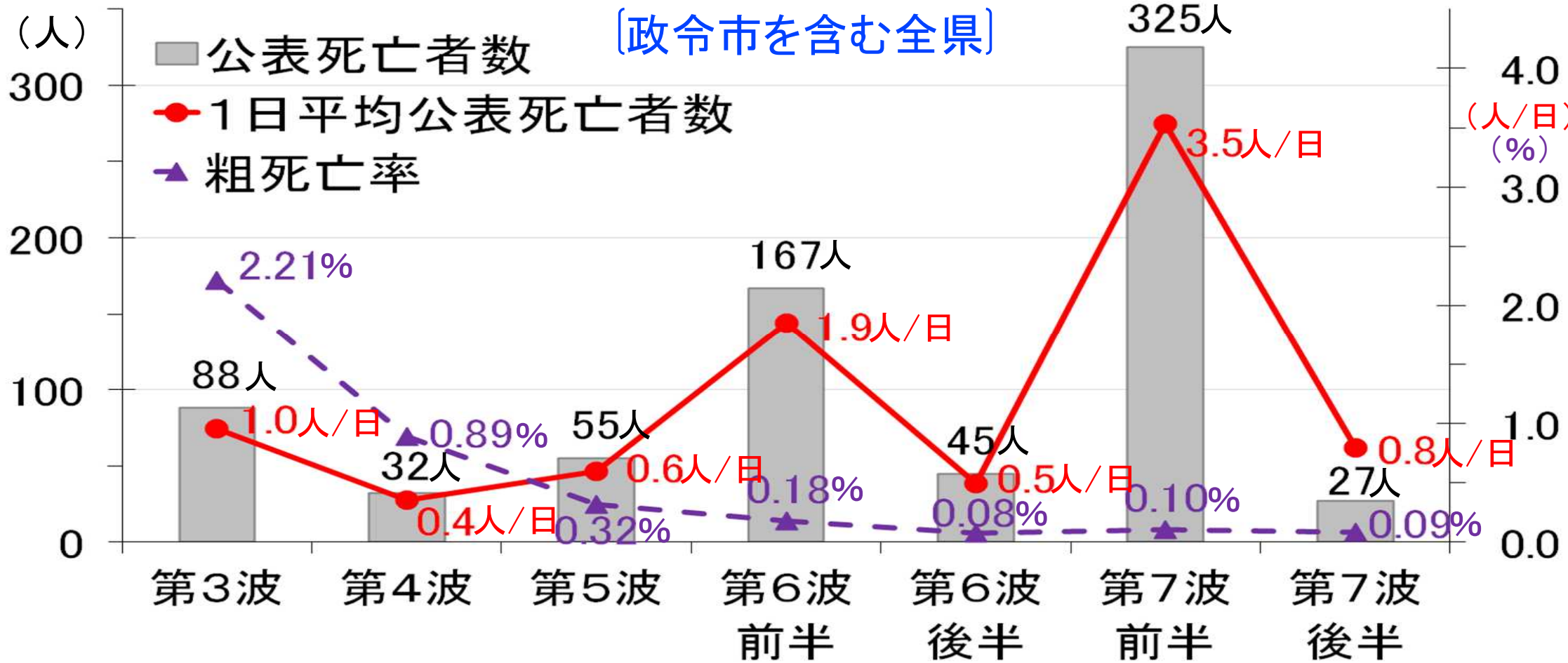
- 重症者11人中、80歳代以上5人、70歳代2人、60歳代2人、50歳代1人、0-4歳1人
- 70歳以上が、中等症者、中等症Ⅱ者、中等症Ⅰ者の約80%、重症者の約60%、入院者の約70%を占める



[政令市を含む全県] P21

静岡県 新型コロナ第3波～BA.5波の死亡者数(～11/3)

[政令市を含む全県]



オリジナル株主体	アルファ株主体	デルタ株主体	オミクロンBA.1株主体	BA.2株主体	BA.5株主体
2020.11.16～21.2.15 (92日間)	21.4.1～6.30 (91日間)	21.7.1～9.30 (92日間)	22.1.1～3.31 (90日間)	22.4.1～6.30 (91日間)	22.7.1～9.30 (92日間)
3,975人	3,603人	17,289人	94,945人	57,596人	313,739人
					22.10.1～11.3時点 (34日間)
					31,292人

全国季節性インフルエンザと静岡県新型コロナBA.5との比較(9/30時点)

ウイルス	季節性インフルエンザ※1		新型コロナ オミクロン株 BA.5亜系統※2	
	60歳未満	60歳以上	60歳未満	60歳以上
患者の年代	60歳未満	60歳以上	60歳未満	60歳以上
致死率は、 60歳未満でインフル>コロナ 60歳以上でインフル≒コロナ	0.01%	0.55%	0.004% (10人/260,031人)	0.59% (315人/53,419人)
致死率	0.01%	0.55%	0.001% (3人/260,031人)	0.29% (156人/53,419人)
重症化率は、60歳未満も以上も インフル>コロナ	0.03%	0.79%	0.01% (16人/260,031人)	0.09% (48人/53,419人)
重症化率 (ICU/人工呼吸器)	0.03%	0.79%	0.01% (16人/260,031人)	0.09% (48人/53,419人)

※1:「2022年7月13日第90回新型コロナウイルス感染症対策アドバイザリーボード 資料6」より 観察期間は、2017年9月～2020年8月

※2:静岡県健康福祉部感染症対策局調べ 観察期間は、全ての指標で2022年7月1日～9月30日

静岡市両替町の人流の状況（11/3時点）



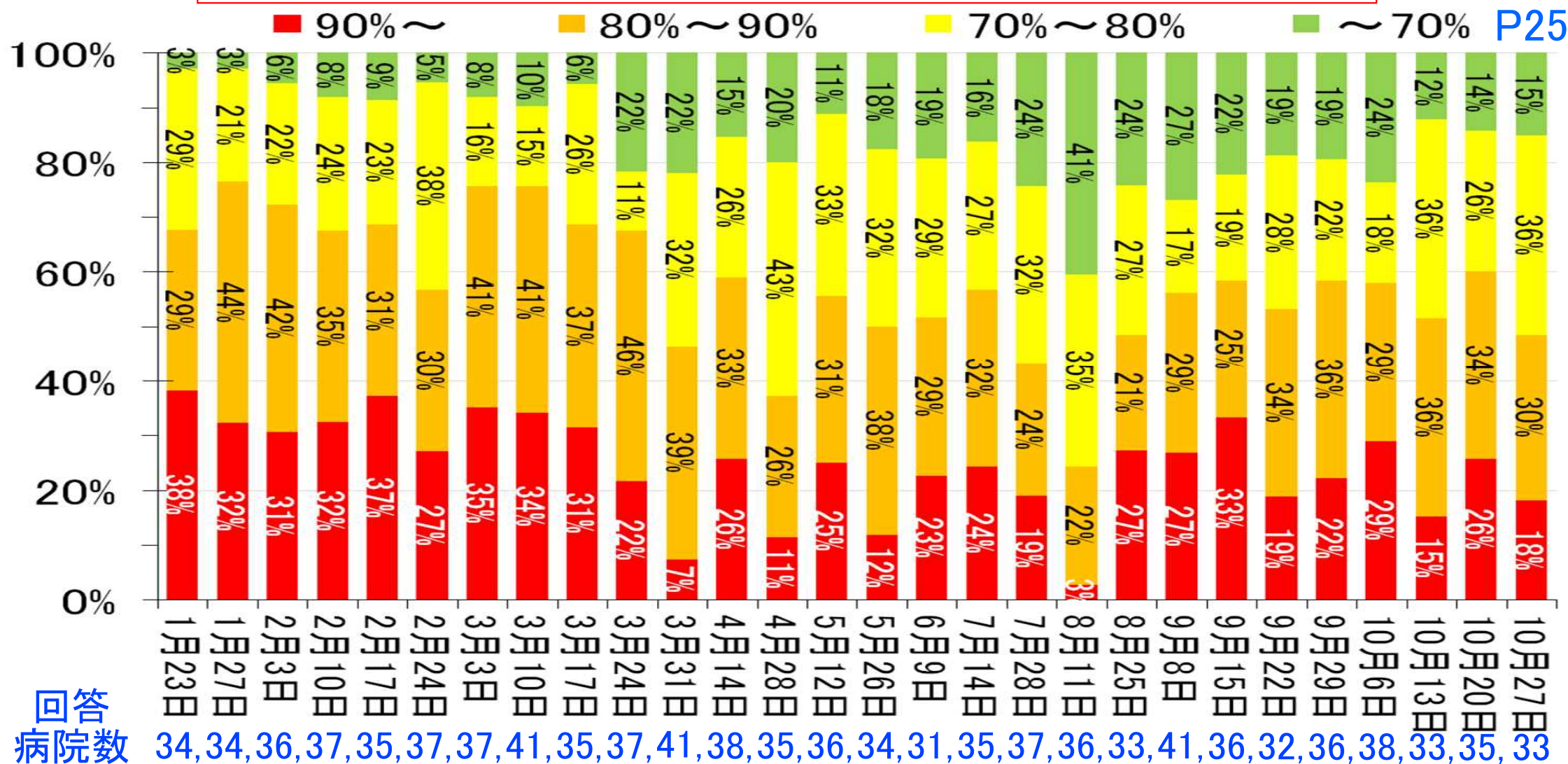
※グラフは、7月1日時点の人流の後方7日間移動平均（6月25日～7月1日の平均値）に対する、各日の後方7日間移動平均の増減率

（主要地点：静岡駅周辺、歓楽街：静岡両替町）

モバイル空間統計® データ提供元：(株)NTTドコモ、(株)ドコモ・インサイトマーケティング ※「モバイル空間統計®」は株式会社NTTドコモの登録商標です。

静岡県コロナ受入病院の一般病床使用率の状況(1/23~10/27)

・直近10月13日時点で、一般病床使用率が90%以上の病院は、6病院18%。



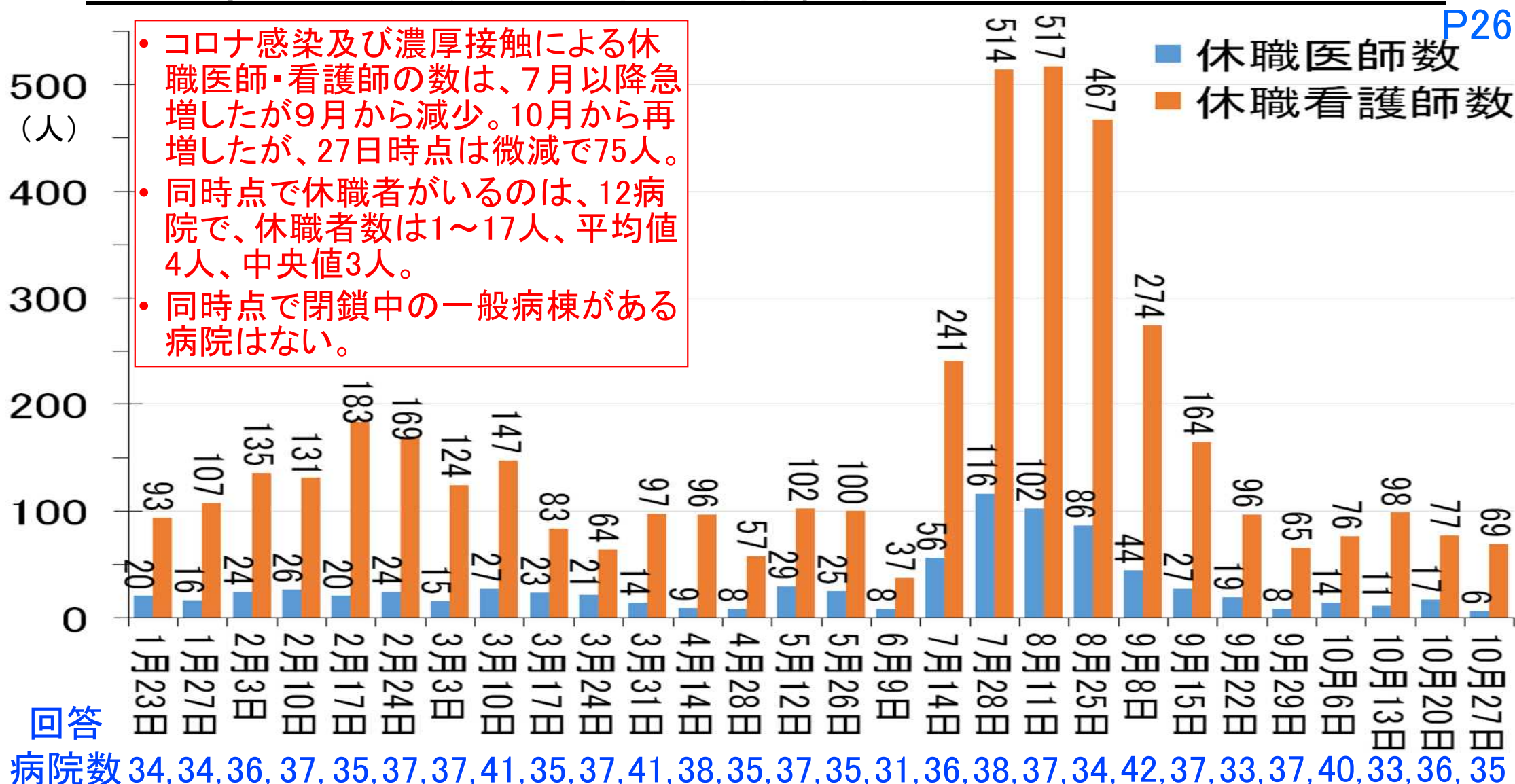
P25

回答
病院数

静岡県 コロナ受入病院の休職者の状況(1/23~10/27)

P26

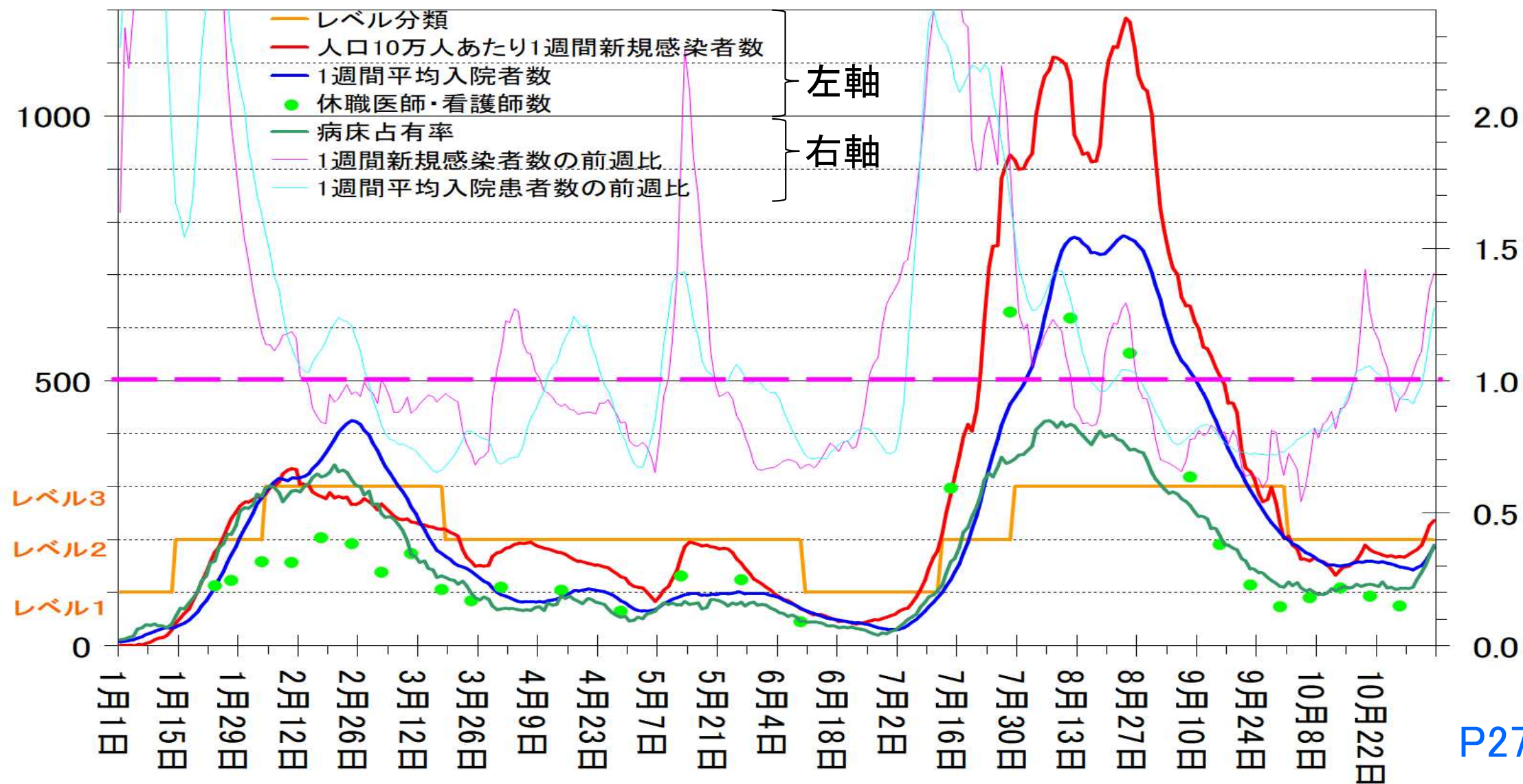
- コロナ感染及び濃厚接触による休職医師・看護師の数は、7月以降急増したが9月から減少。10月から再増したが、27日時点は微減で75人。
- 同時点で休職者がいるのは、12病院で、休職者数は1~17人、平均値4人、中央値3人。
- 同時点で閉鎖中の一般病棟がある病院はない。



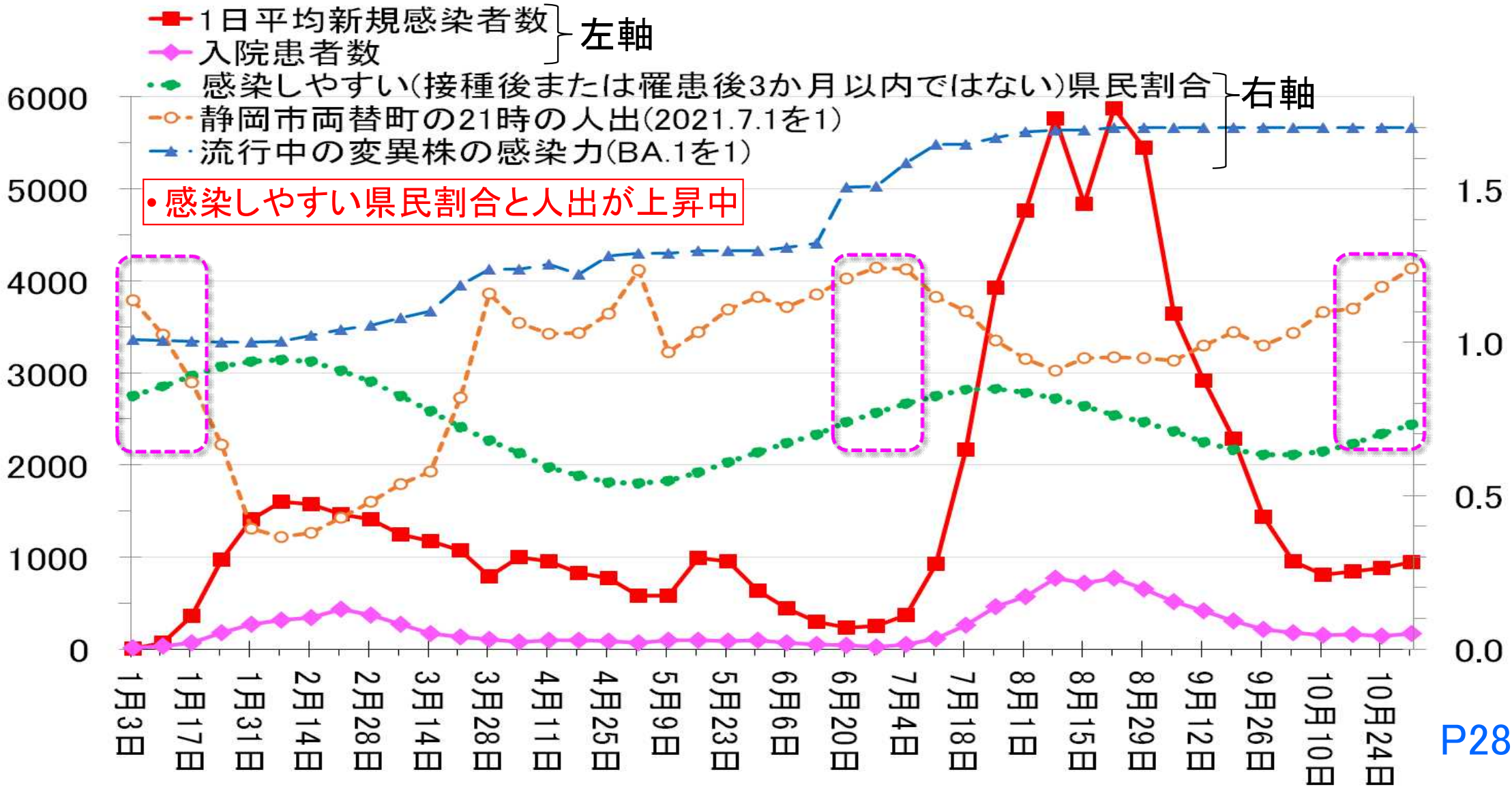
回答

病院数 34, 34, 36, 37, 35, 37, 37, 41, 35, 37, 41, 38, 35, 37, 35, 31, 36, 38, 37, 34, 42, 37, 33, 37, 40, 33, 36, 35

静岡県 感染者・入院者数等とレベル分類の推移(1/1~11/4)

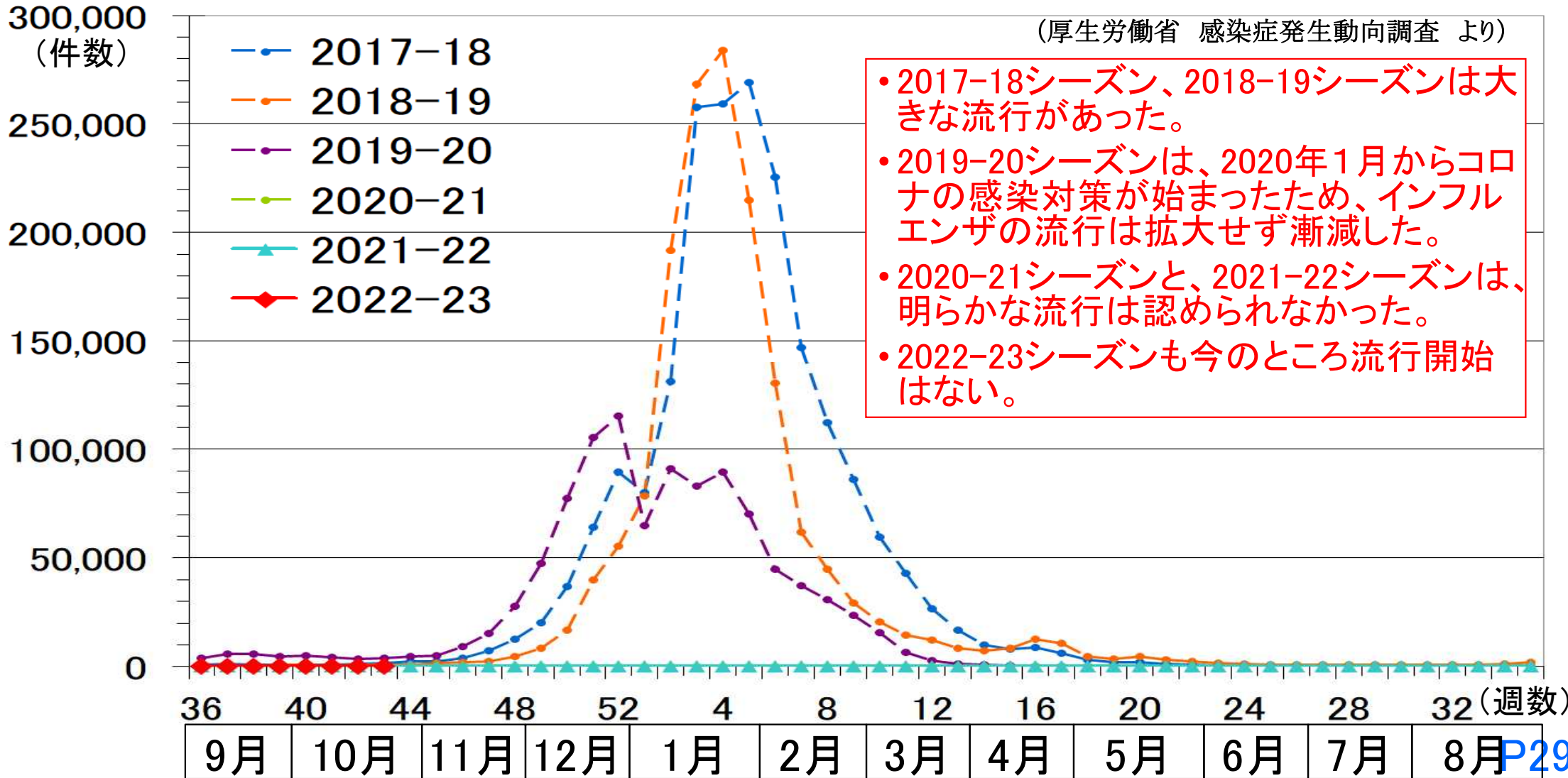


静岡県 感染者・入院者数と感受性県民、人出、流行株感染力の推移(1/1~10/31)



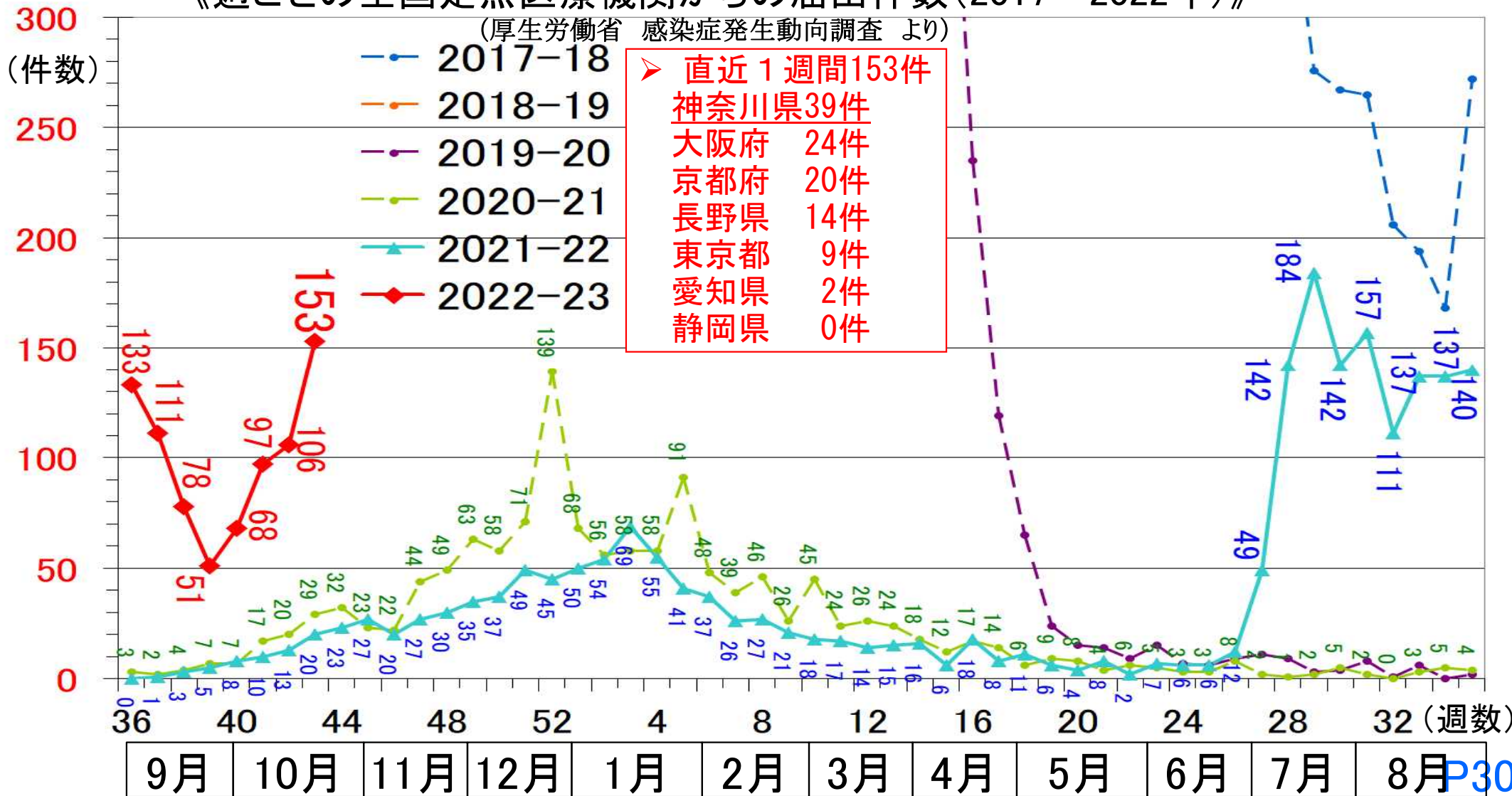
日本 今季のインフルエンザの流行状況(10/30 第43週時点)

《週ごとの全国定点医療機関からの届出件数(2017~2022年)》



日本 今季のインフルエンザの流行状況(10/30 第43週時点) 【1,000倍拡大】

《週ごとの全国定点医療機関からの届出件数(2017~2022年)》



静岡県 発令中 及び 今後発令の可能性がある 注意報・警報

感染/医療 注意報/警報	感染再拡大	医療ひっ迫
注意報	10月21日～ 発令中	10月1日～ 発令中
警報	1週間新規感染者数の前週比1.5以上が7日間続けば発令 (現在1.5以上はなし)	7月29日～9月30日 発令し、解除 病床占有率50%超or そのおそれ発令

感染再拡大注意報 & **医療ひっ迫注意報**

感染者の急増で

医療のひっ迫を強める

ことがないように県民皆さまは

- ・会話時、**人混み**でのマスク着用を!
- ・人が集まる室内の換気を!!
- ・ワクチン検討 (**オミ,インフル**) を



オミクロン対応ワクチン接種の間隔短縮

※10月21日より前回ワクチン
(2,3,4回目)からオミクロン対応
ワクチン接種までの間隔が短縮

5か月以上 ⇒ 3か月以上



●2,3,4回目接種後3か月過
ぎた方はオミワク接種検討を!

6か月～4歳のコロナワクチンの推奨

※11月2日、日本小児科学会は
「生後6か月から5歳未満の
すべての小児に、コロナ
ワクチン接種を推奨します」



理由：発症予防効果と重症化予防効果
が期待され、重い有害事象はまれ

インフルエンザワクチン接種のご検討を

※ この冬は、3年ぶりに
インフルエンザ流行の心配



インフルワクチン接種検討を!

- ・生後6か月以上の県民の皆さまへ!
- ・最近うっていない人も今年はぜひ!
- ・コロナワクチンと同時に可, 間隔自由

3歳未満インフルエンザワクチンの助成

3歳未満の子どもは、人生初のインフルエンザ流行！



**インフル重症化（脳症など）から守るため
インフルワクチン接種を助成
（最大2000円×2回）します！**

**【対象年齢】 6か月以上（接種時）～
3歳未満（今年4月1日時点）**

【ネット申請受付】 11月21日～ **領収書保管!**

