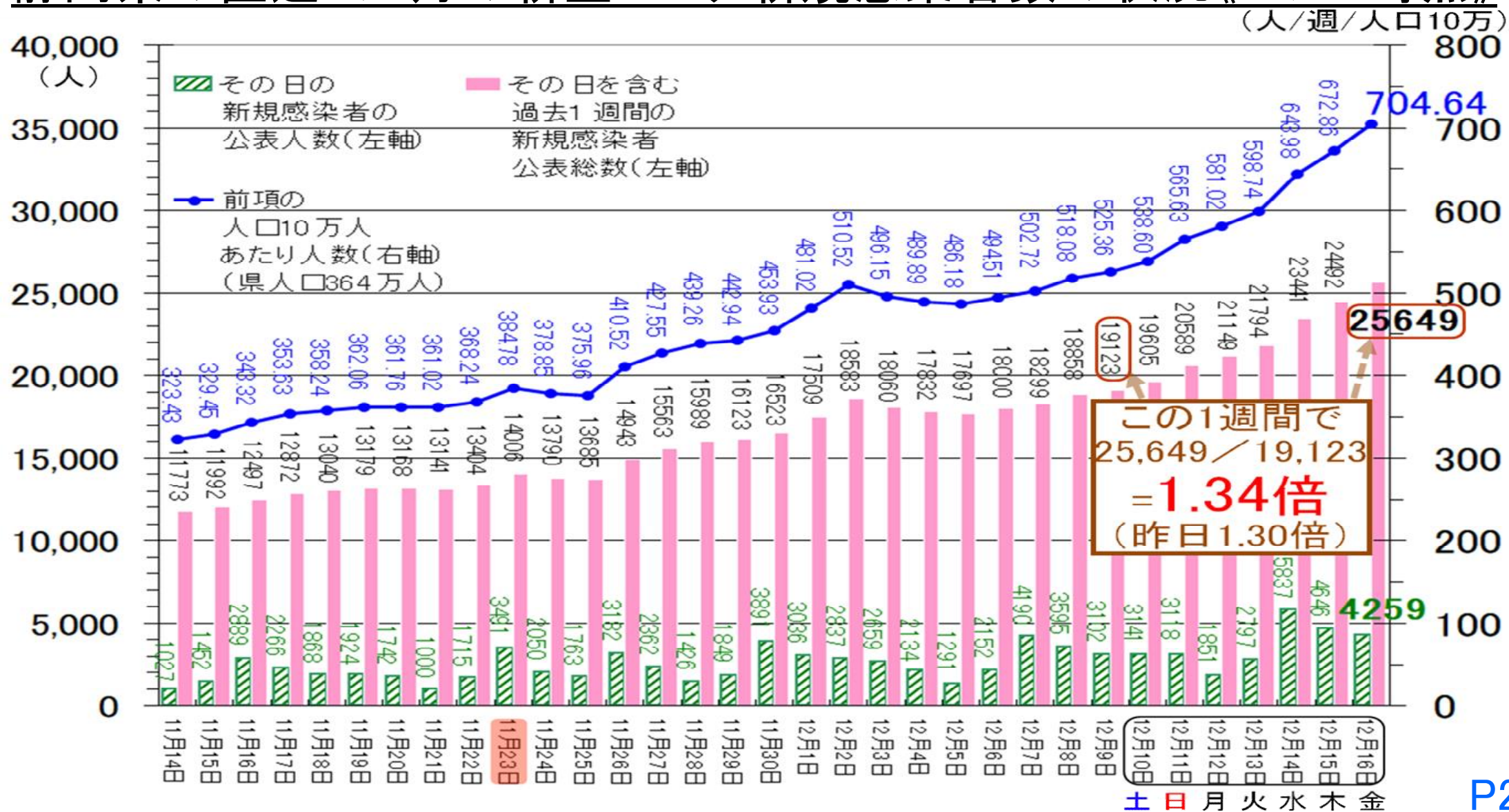


# 静岡県の 新型コロナウイルス感染症者 発生・入院等の状況 (2022年12月16日時点)

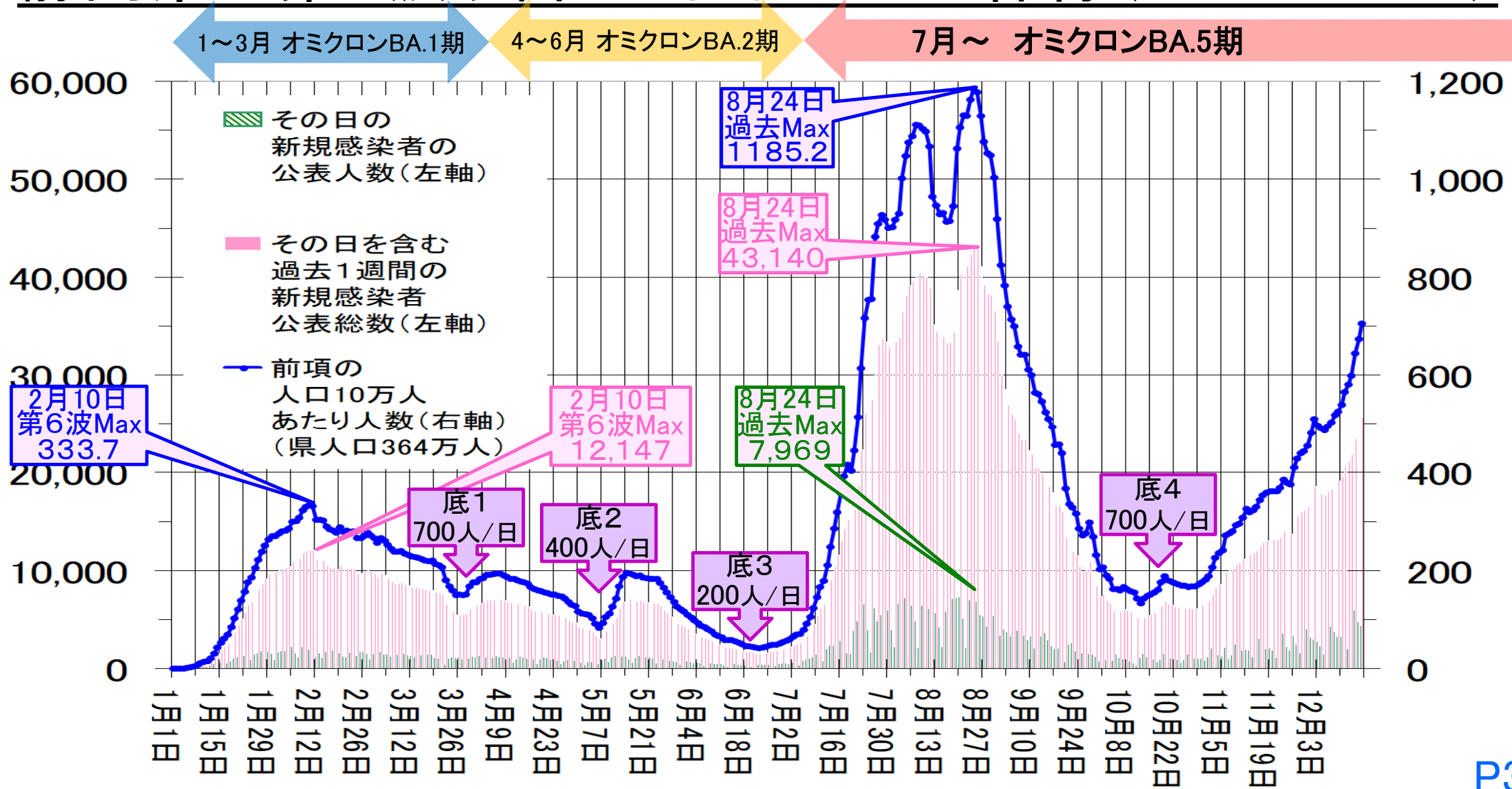


静岡県健康福祉部 新型コロナ対策 企画課 & 推進課

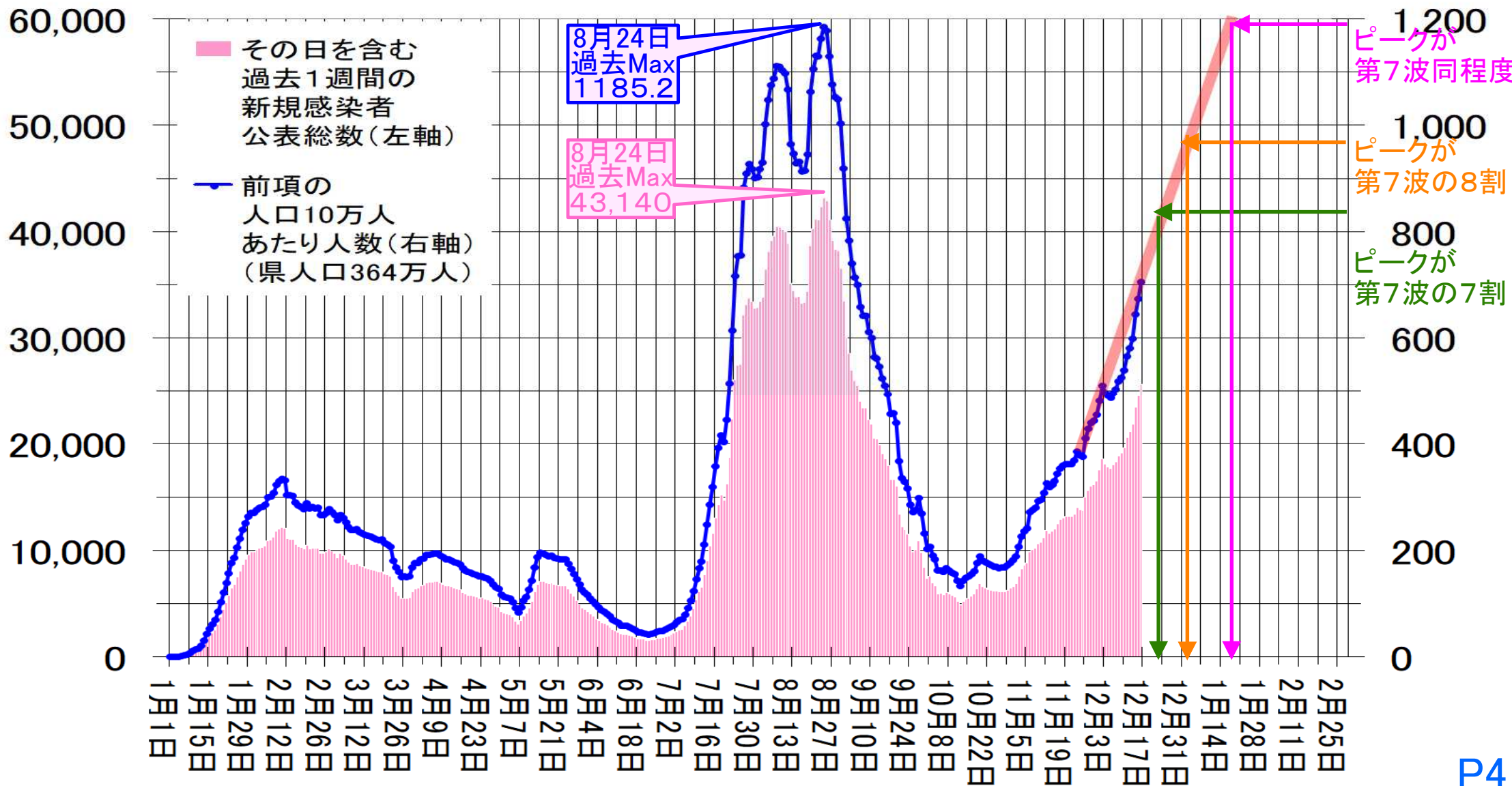
# 静岡県直近1か月の新型コロナ新規感染者数の状況《12/16時点》



# 静岡県の第6波以降 これまでの全体像(1/1~12/16)

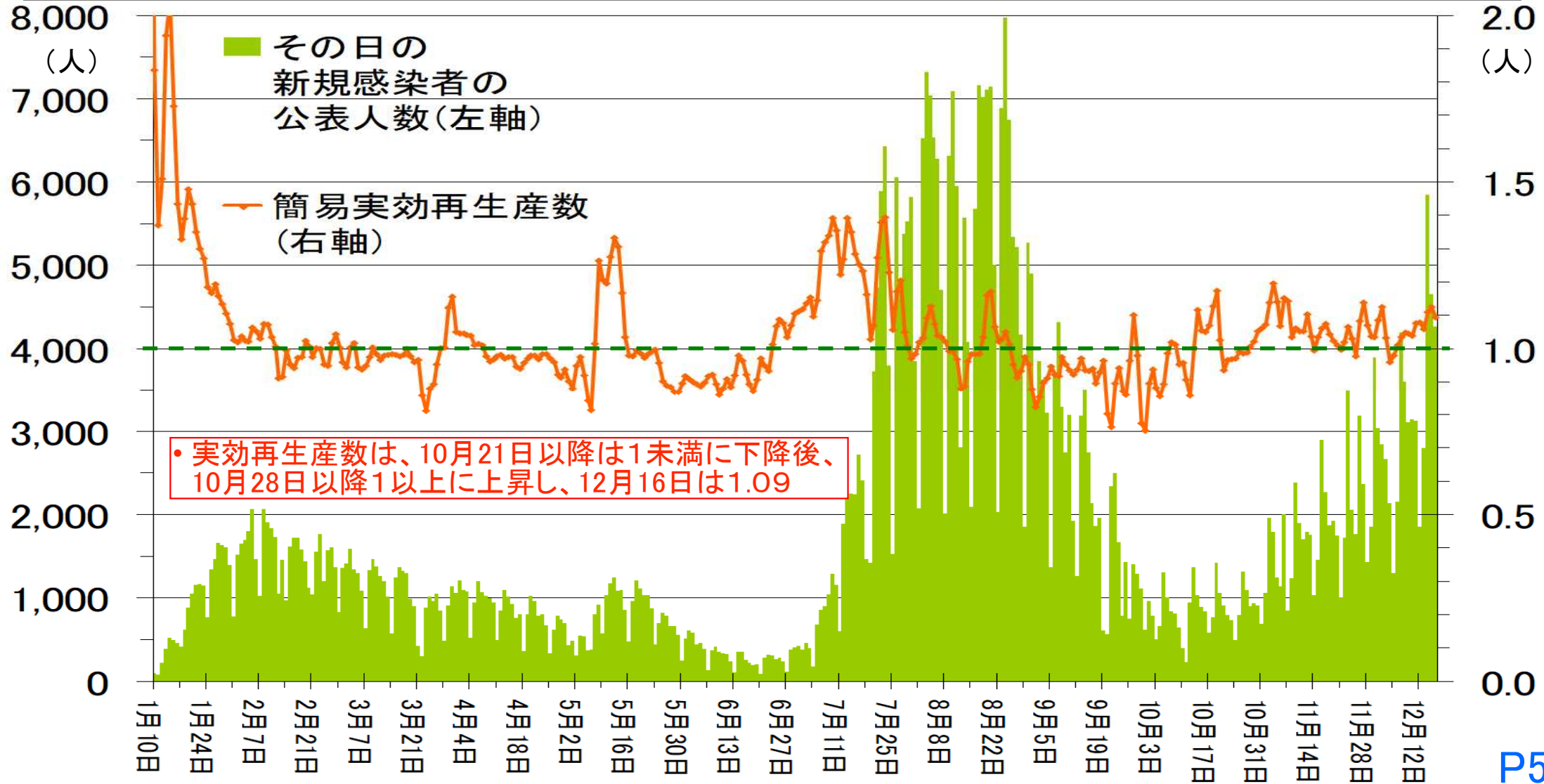


# 静岡県第7波と第8波の頂値とその時期の予想(12/16時点)

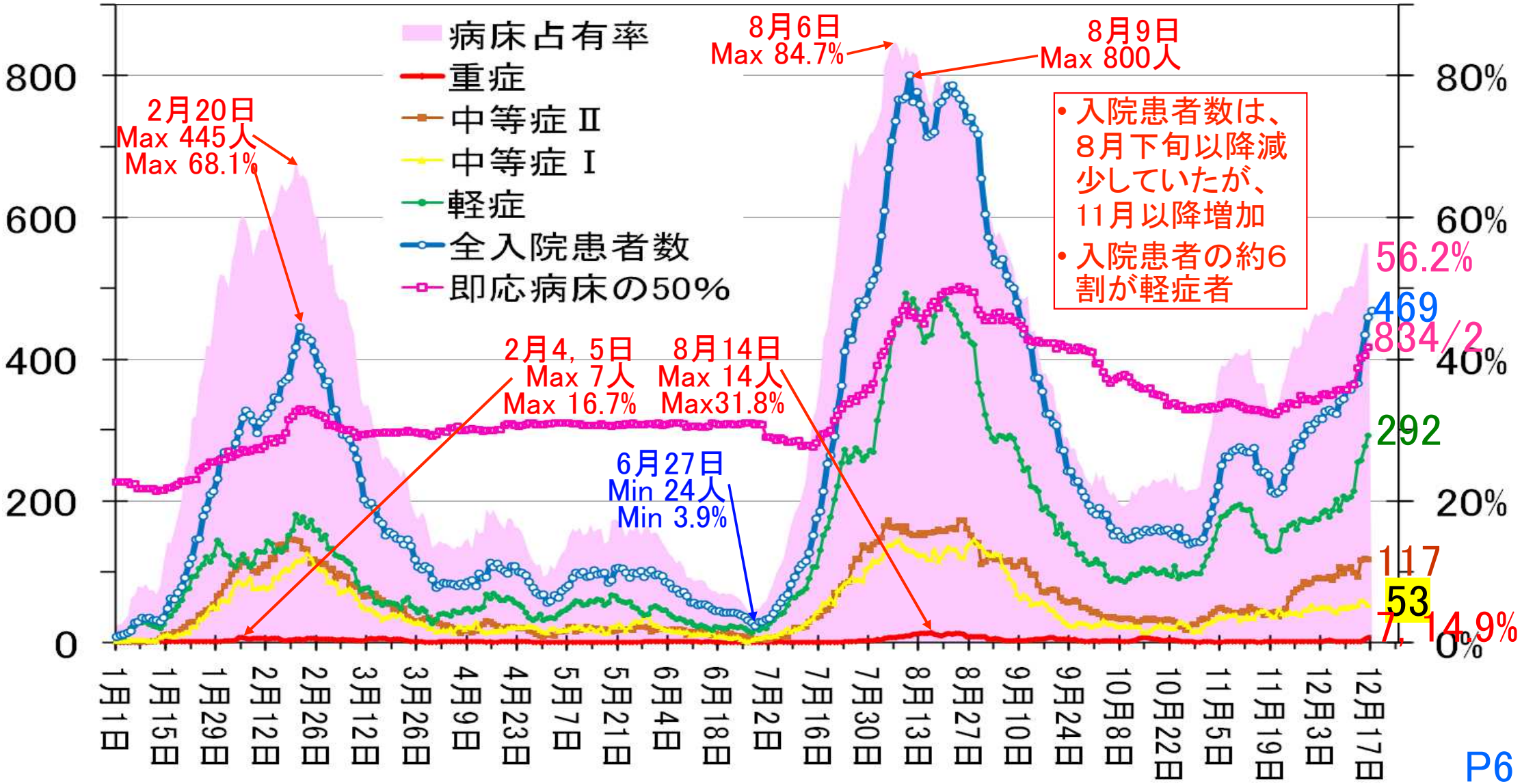


# 静岡県の新型コロナ新規感染者数と簡易実効再生産数(1/10~12/16)

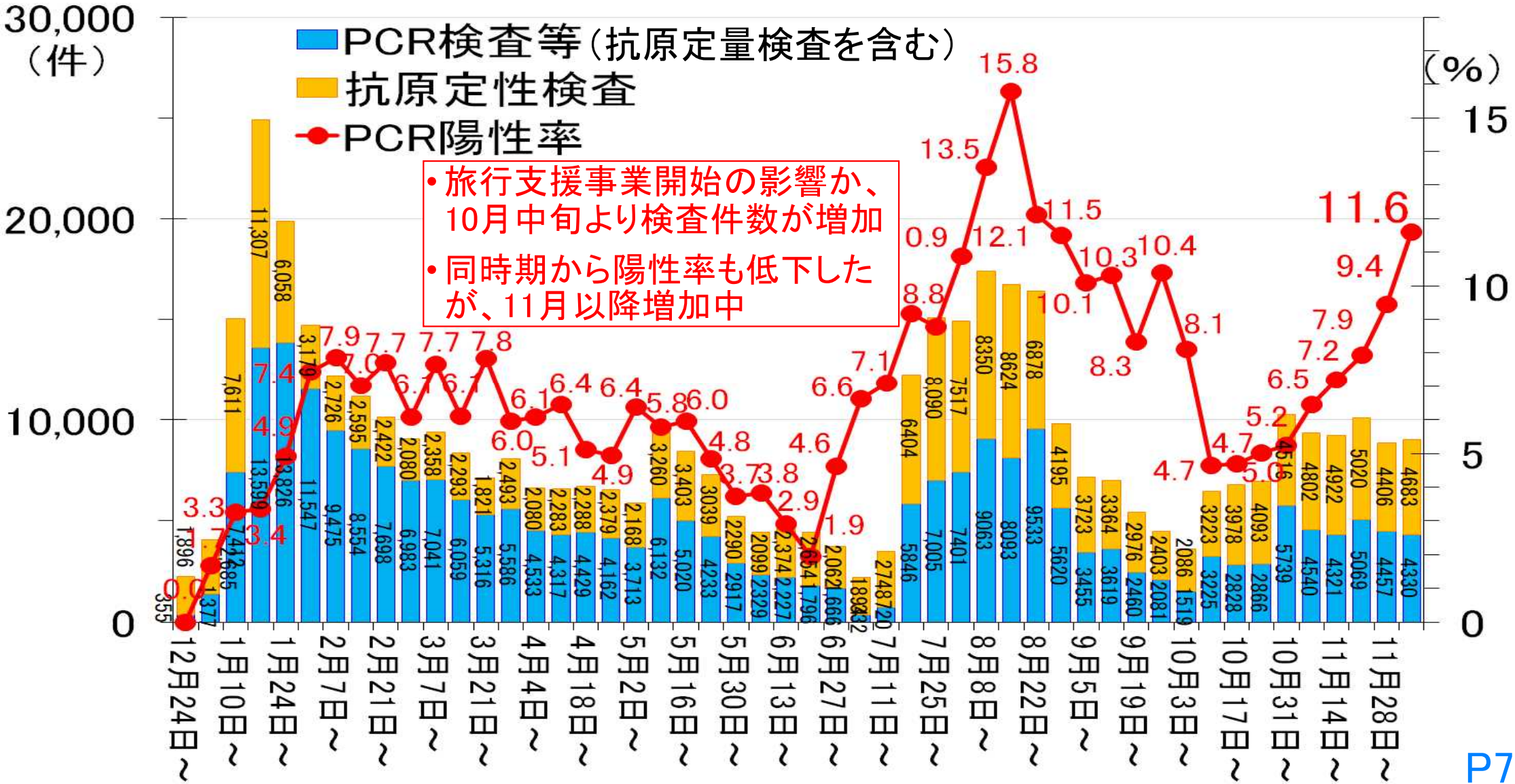
国立感染症研究所の報告に基づき、簡易実効再生産数を直近7日間の新規感染者数/(世代時間)日前7日間の新規感染者数とし、世代時間をオミクロン株で2日間として計算した



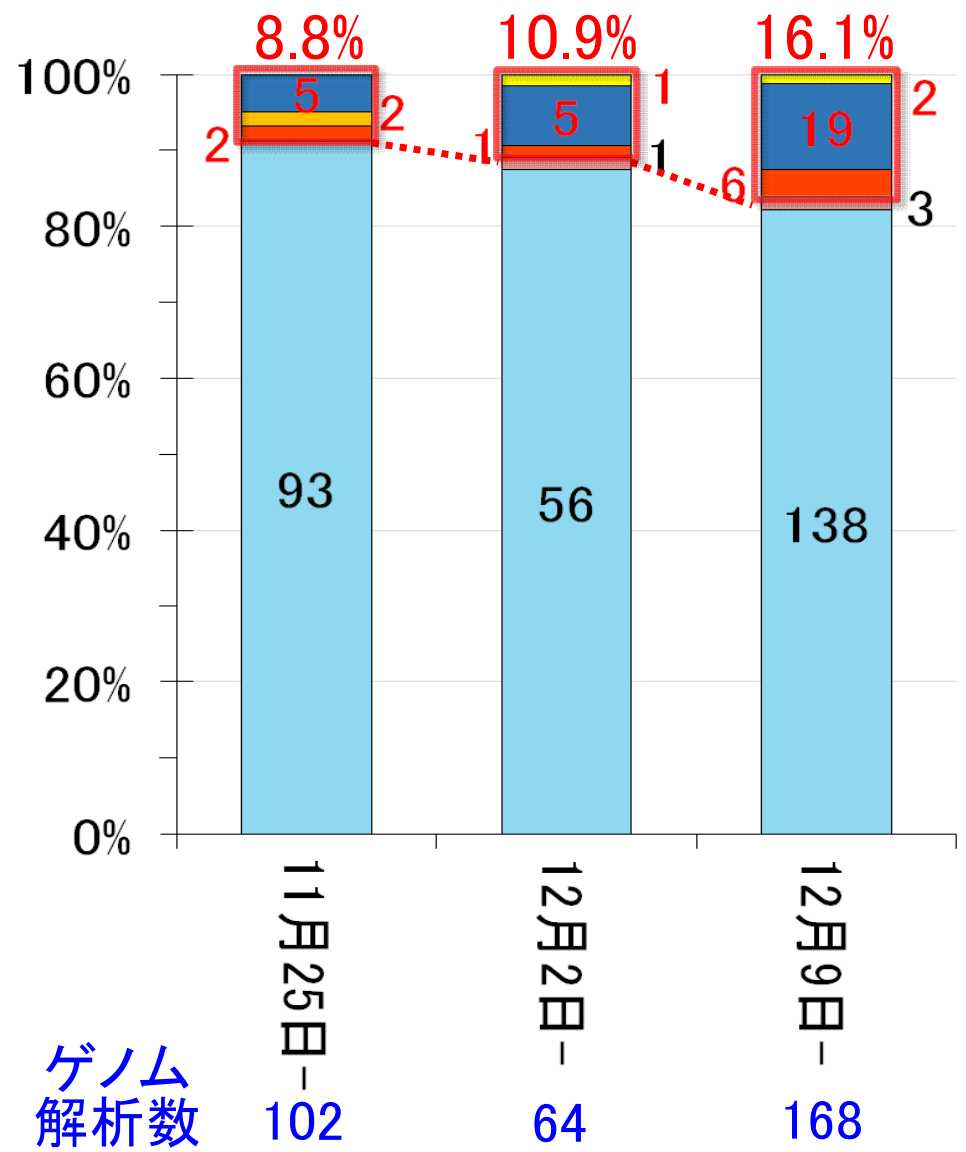
# 静岡県 コロナ受入病院 入院患者重症度別推移(1/1~12/16)



# 静岡県 無料検査の検査件数と陽性率(2021.12/24~2022.12/11)



# 静岡県 オミクロン株 感染者数増加が示唆される亜系統の状況(11/25~12/15)



[12月8日までは政令市を除く県所管地域]  
 [12月9日からは政令市を含む県全体]

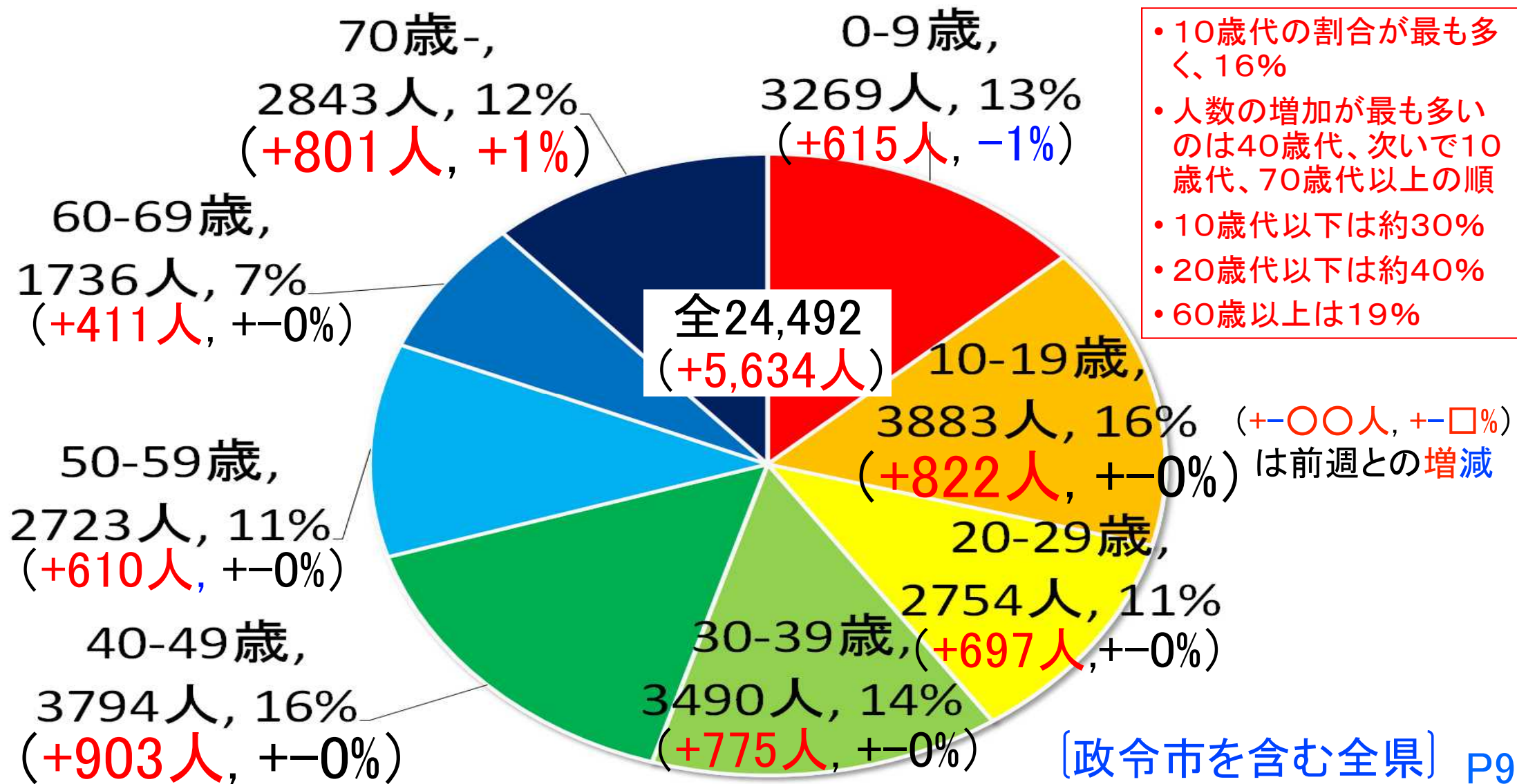
- XBB系統
- BQ.1系統
- BS.1系統
- BA.2.75系統
- その他のBA.2
- その他のBA.5

- 国立感染症研究所が、中和抗体からの逃避や感染者数増加の優位性が示唆される亜系統として動向を注視する必要があるとしたオミクロン株の系統※の検出状況を示す
  - 上述の系統に属する亜系統が、直近の週に県所管地域で計27検体(16.1%)検出された
  - なお、検体採取は結果判明週の約2週前
- ※ BA.2.75系統、BA.4.6系統、XBB系統、BQ.1系統、BS.1系統

ゲノム  
解析数

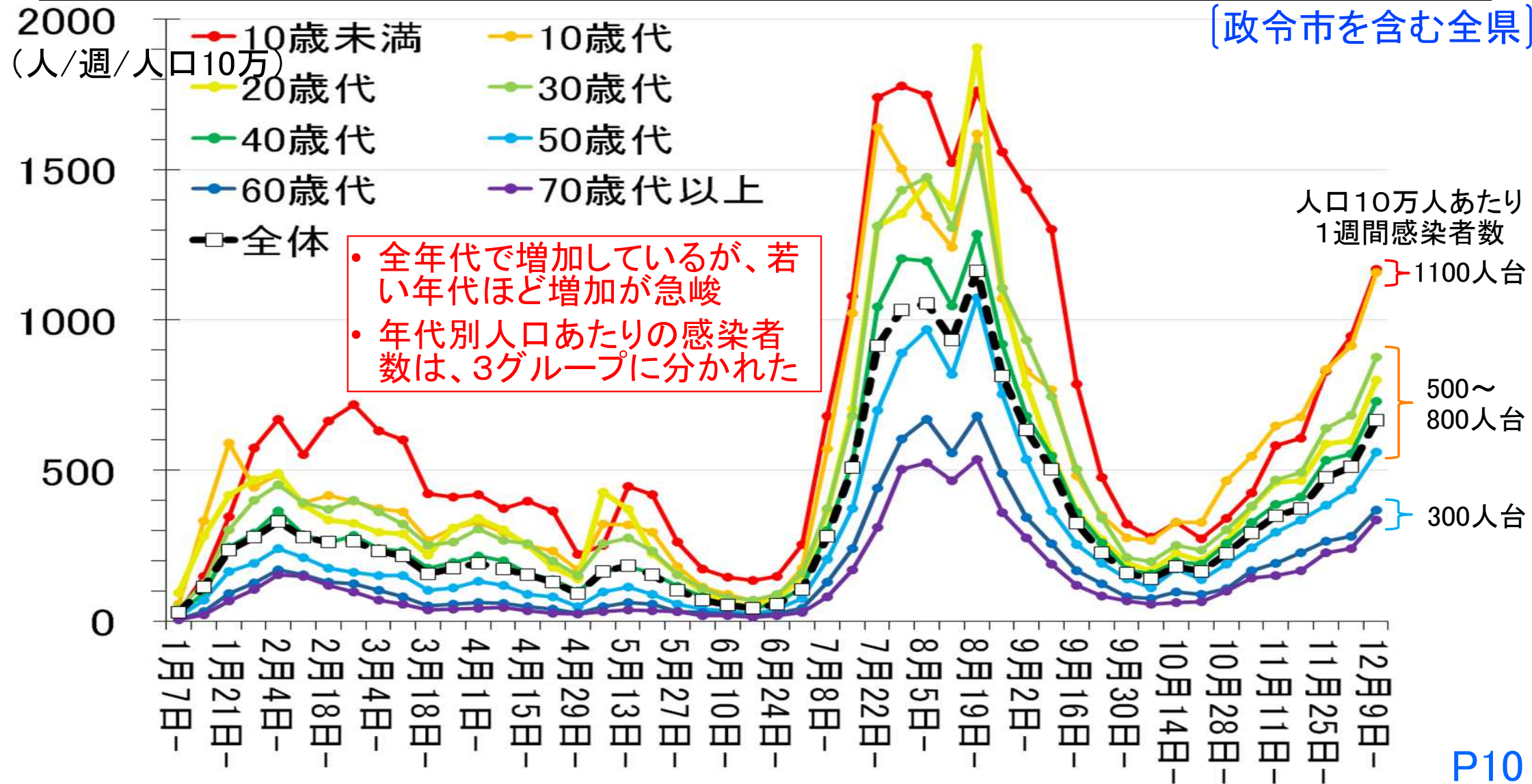


# 静岡県直近の年齢別感染者数・割合 (12/9～12/15)



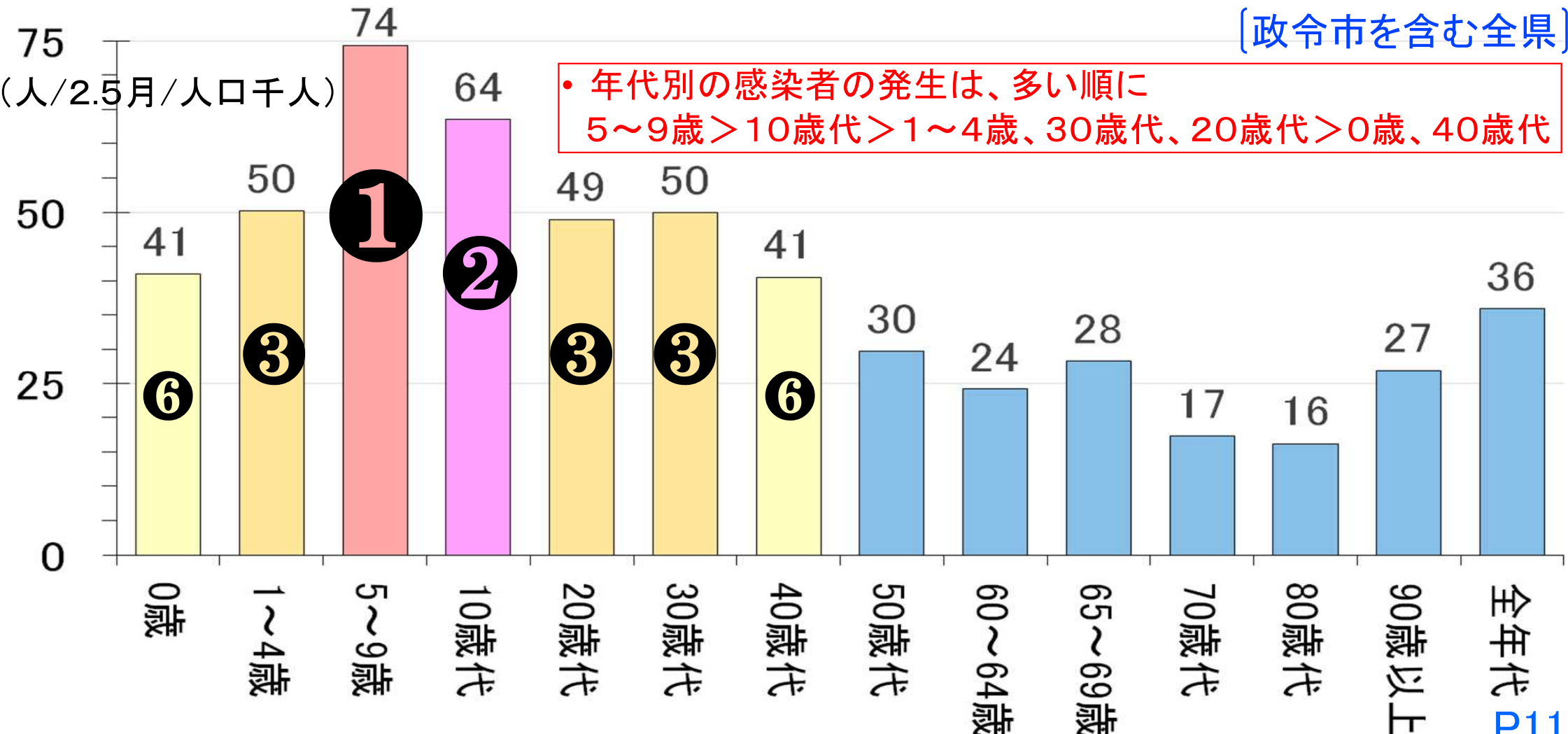
# 静岡県 年代別人口10万人あたり週感染者数(1/11~12/15)

[政令市を含む全県]



# 静岡県 年代別人口千人あたり1か月半感染者数(10/1~12/15)

[政令市を含む全県]

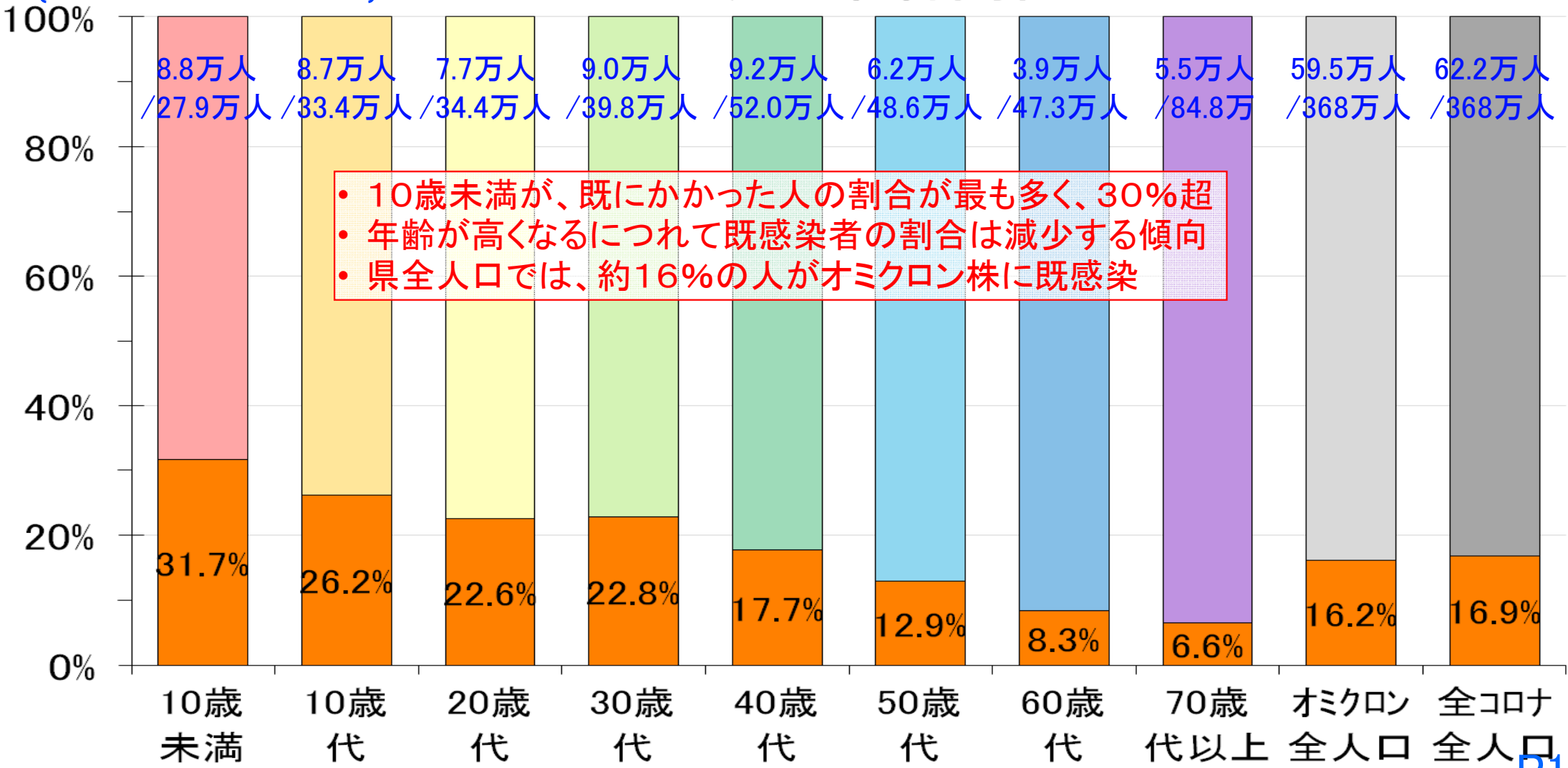


年代	感染者数	年代人口
0歳	889	2.1万
1~4歳	4985	9.9万
5~9歳	10879	14.6万
10歳代	20613	32.4万
20歳代	14837	30.3万
30歳代	18762	37.5万
40歳代	20237	49.9万
50歳代	14451	48.6万
60~64歳	5327	22.0万
65~69歳	6692	23.6万
70歳代	8542	49.4万
80歳代	4571	28.2万
90歳以上	2047	7.6万
全年代	129543	360.6万

# 静岡県 年代別 オミクロン株 既感染者割合 (1/1~12/15)

[政令市を含む全県]

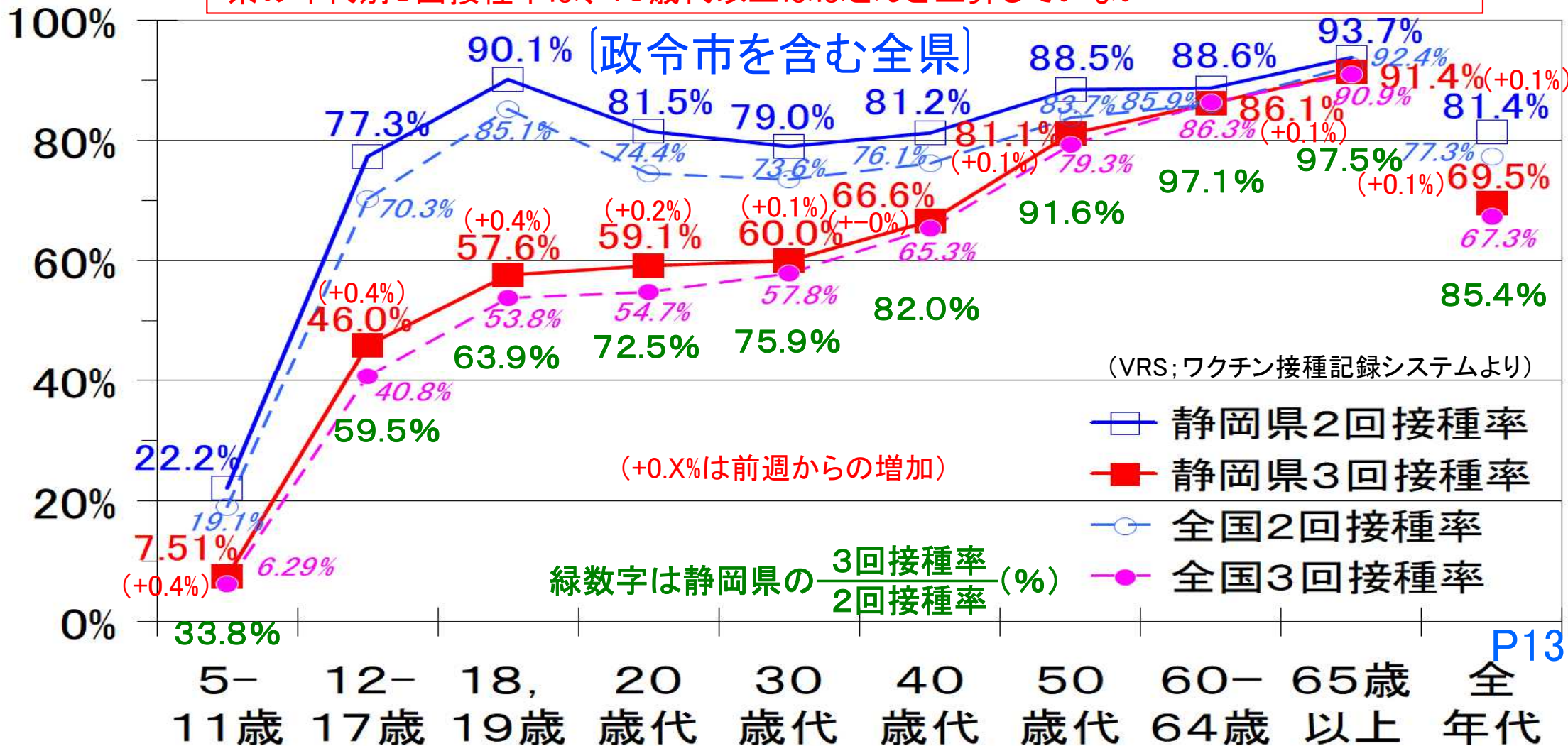
■ 既感染者割合(既にかかった人の割合)



- 10歳未満が、既にかかった人の割合が最も多く、30%超
- 年齢が高くなるにつれて既感染者の割合は減少する傾向
- 県全人口では、約16%の人がオミクロン株に既感染

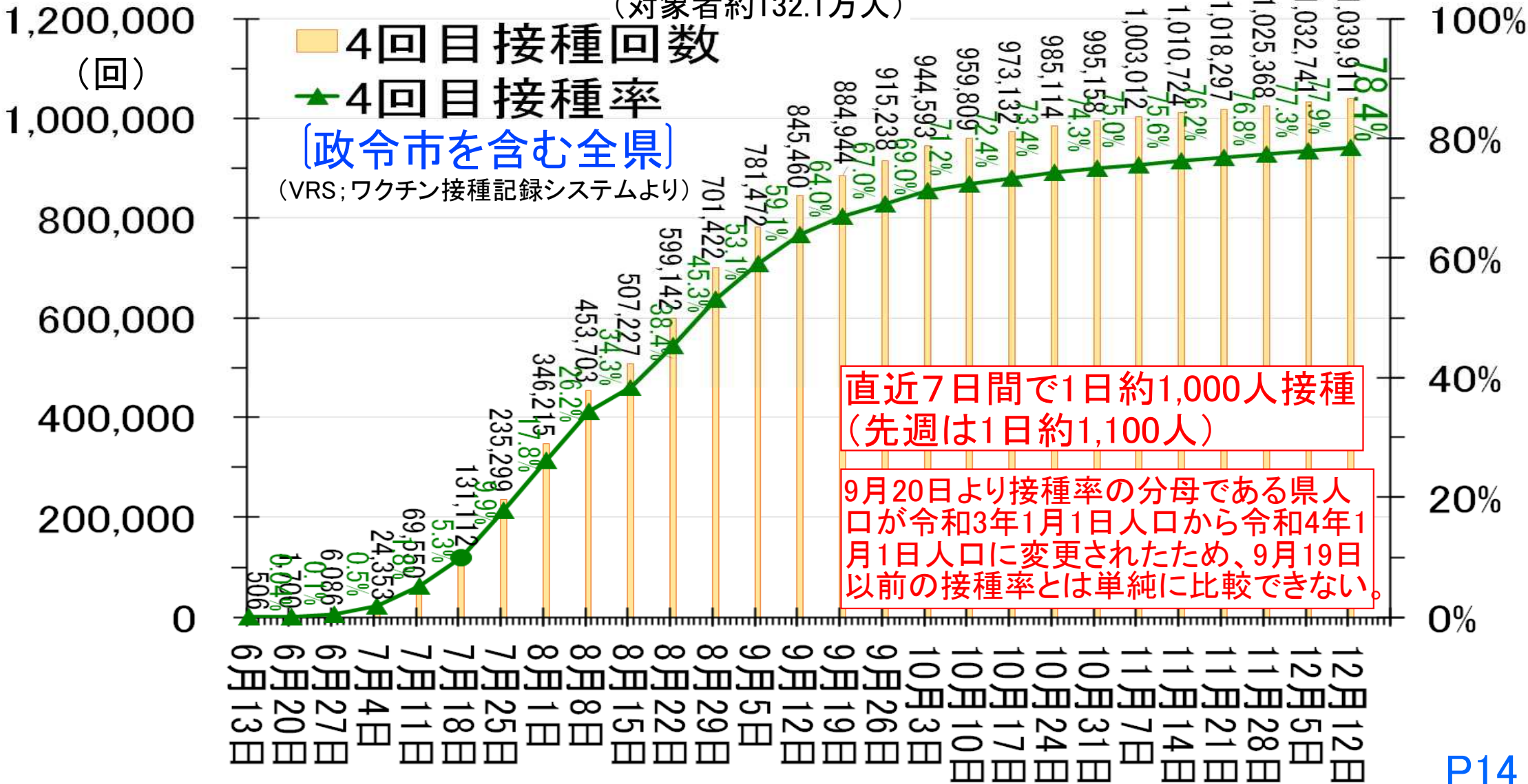
# 県と国 コロナワクチン2,3回目年代別接種率（12/12時点）

- ・県の3回接種率を全国と比べると、60～64歳を除いて全国より高い（0.5～5.2ポイント高い）
- ・県の年代別3回接種率は、40歳代以上はほとんど上昇していない

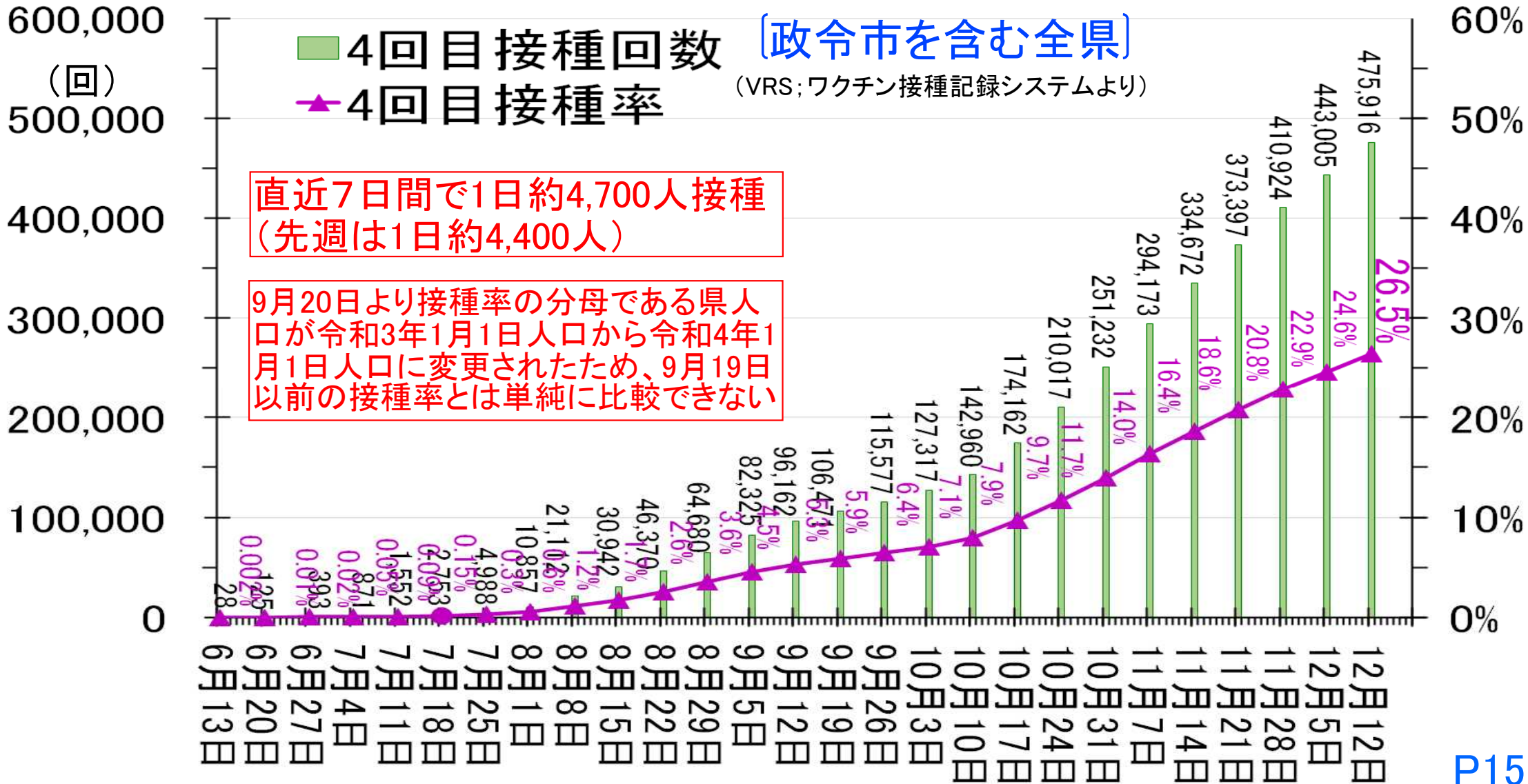


# 静岡県 コロナワクチン4回目接種状況 60歳以上(6/13~12/12)

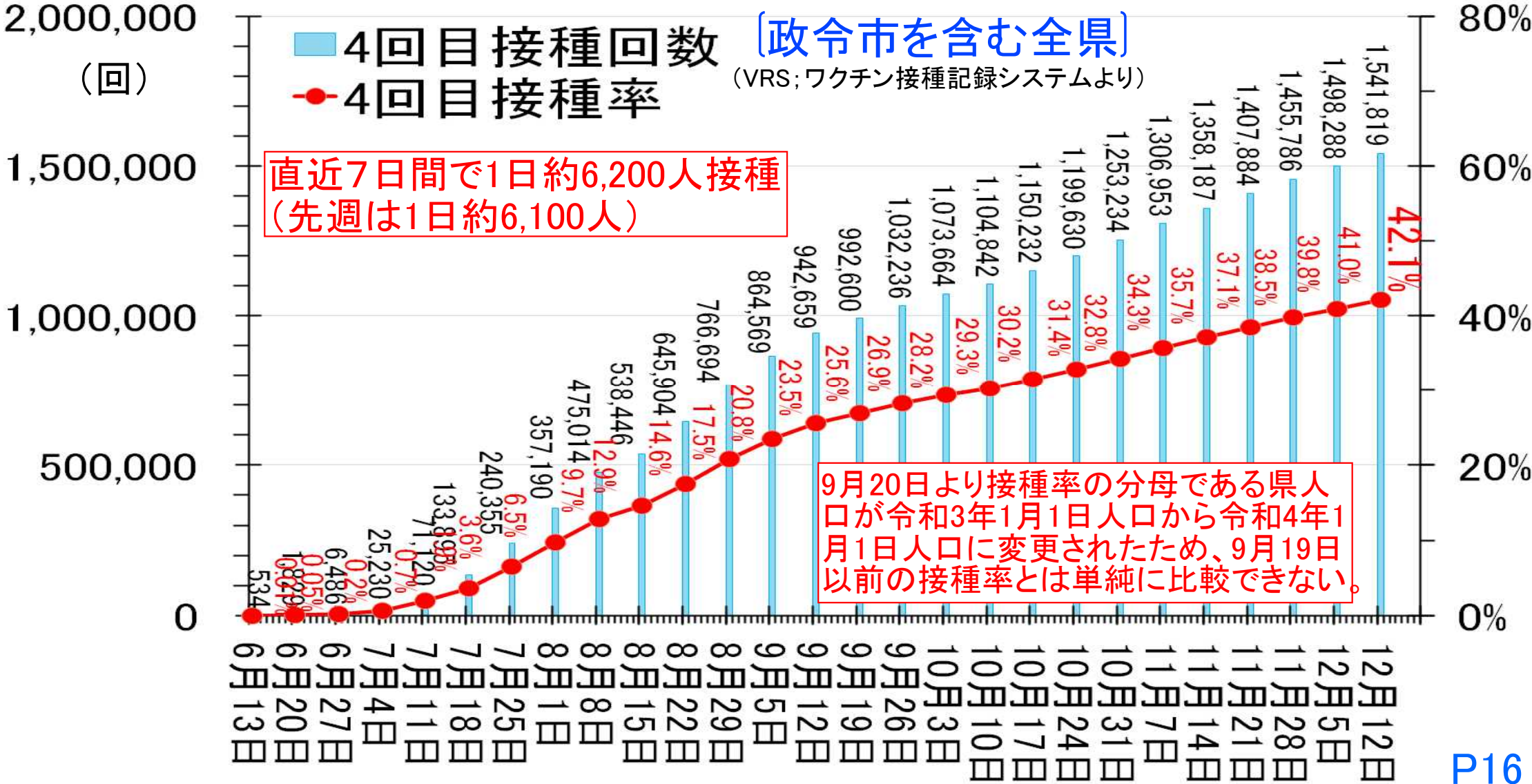
(対象者約132.1万人)



# 静岡県 コロナワクチン4回目接種状況 18～59歳(6/13～12/12)



# 静岡県 コロナワクチン4回目接種状況 全年代(6/13~12/12)



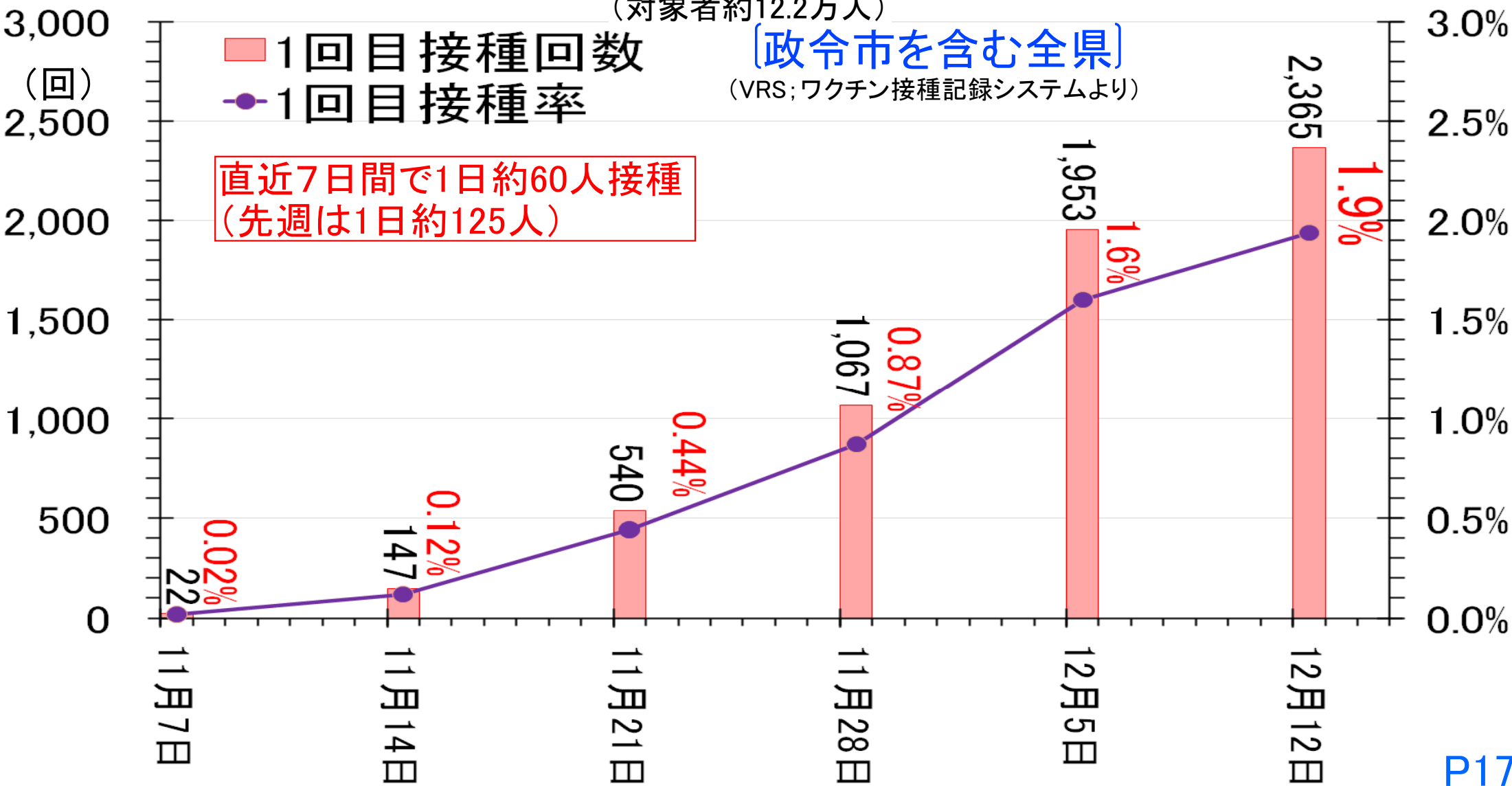


# 静岡県 乳幼児コロナワクチン1回目接種状況 6か月～4歳(11/7～12/12)

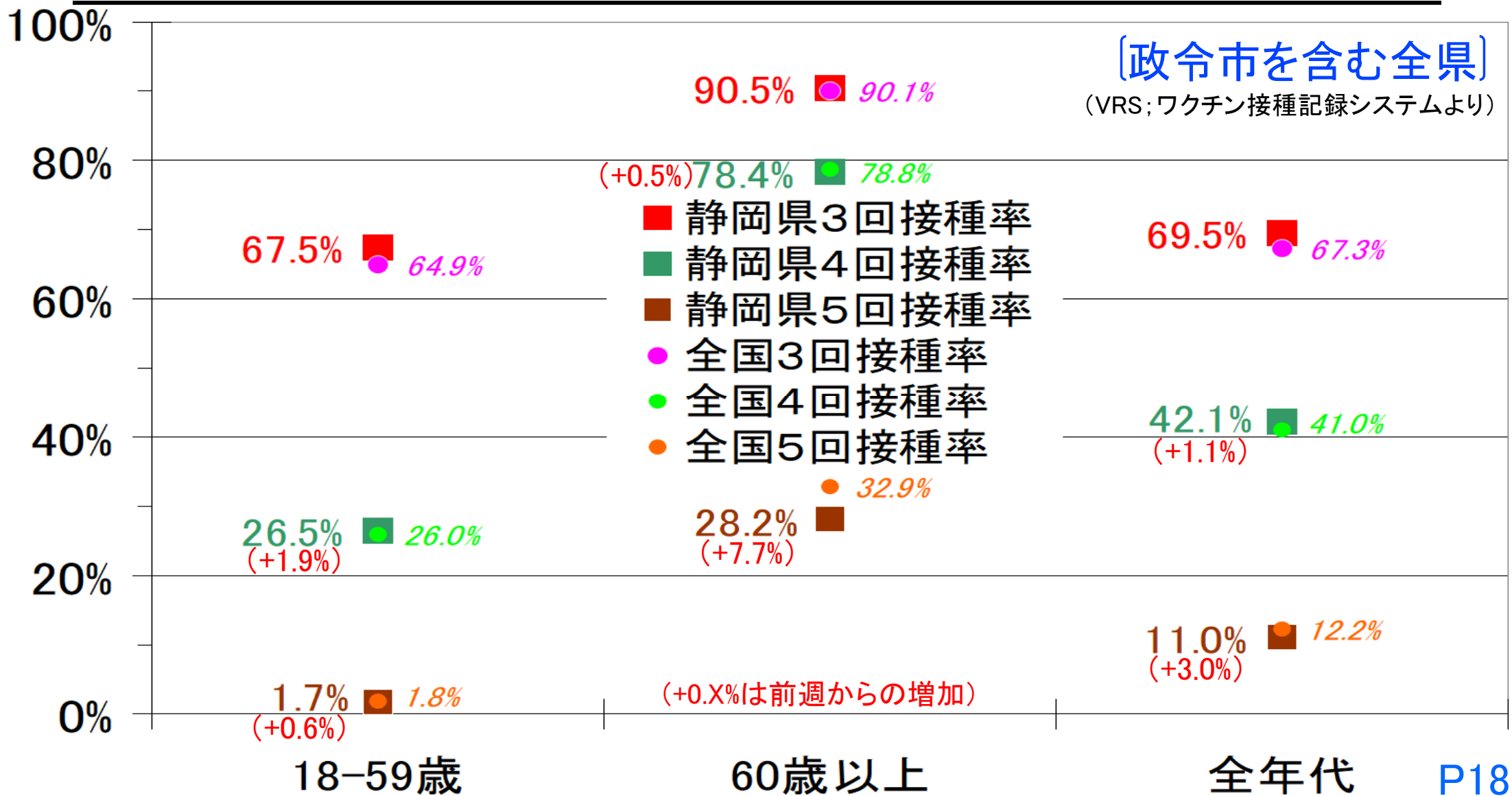
(対象者約12.2万人)

[政令市を含む全県]

(VRS; ワクチン接種記録システムより)



# 県と国 コロナワクチン4回目年代別接種率（12/12時点）



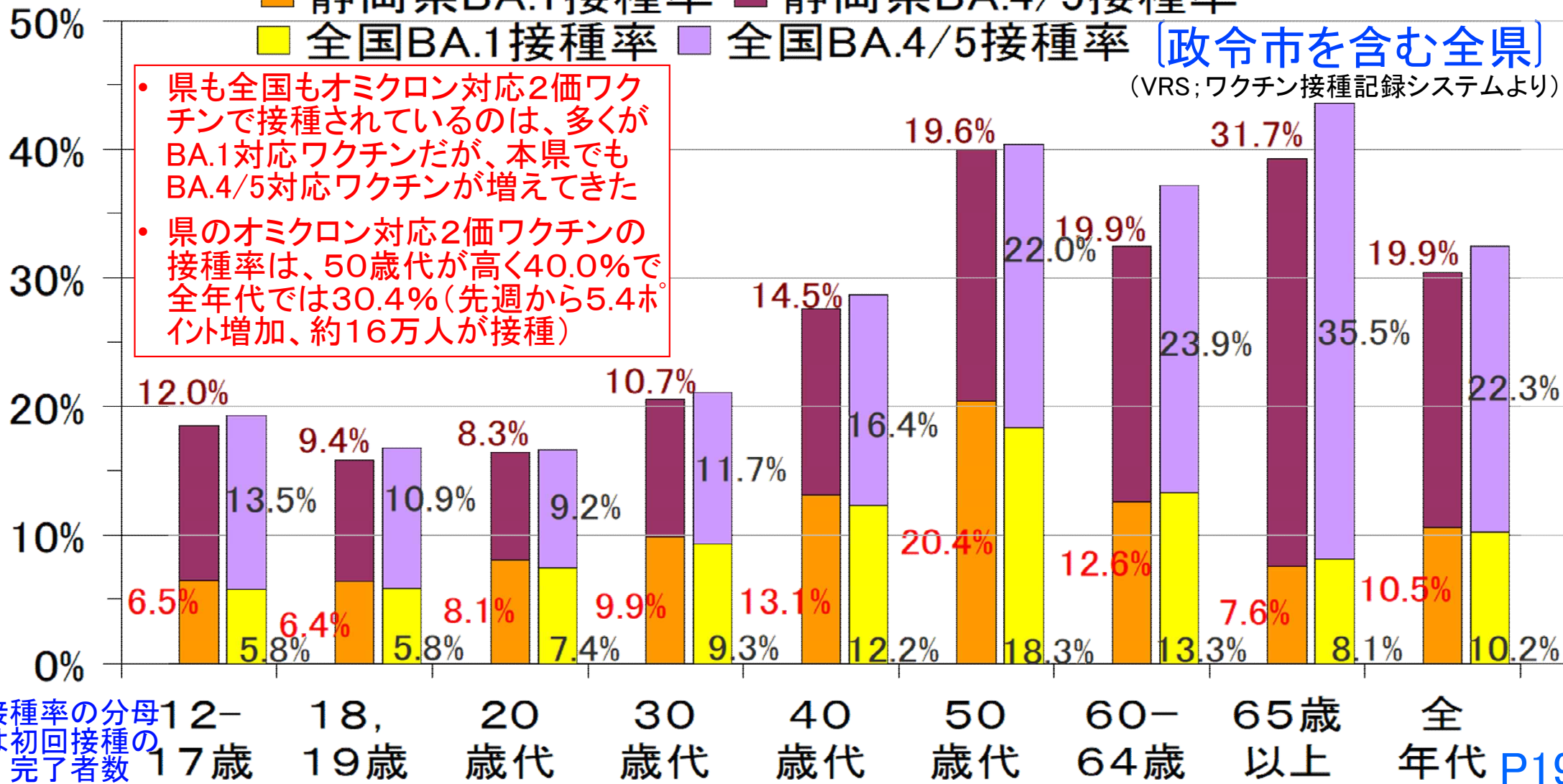
# 県と国 オミكرون対応ワクチン年代別接種率（12/12時点）

静岡県BA.1接種率 静岡県BA.4/5接種率

全国BA.1接種率 全国BA.4/5接種率 **〔政令市を含む全県〕**

（VRS; ワクチン接種記録システムより）

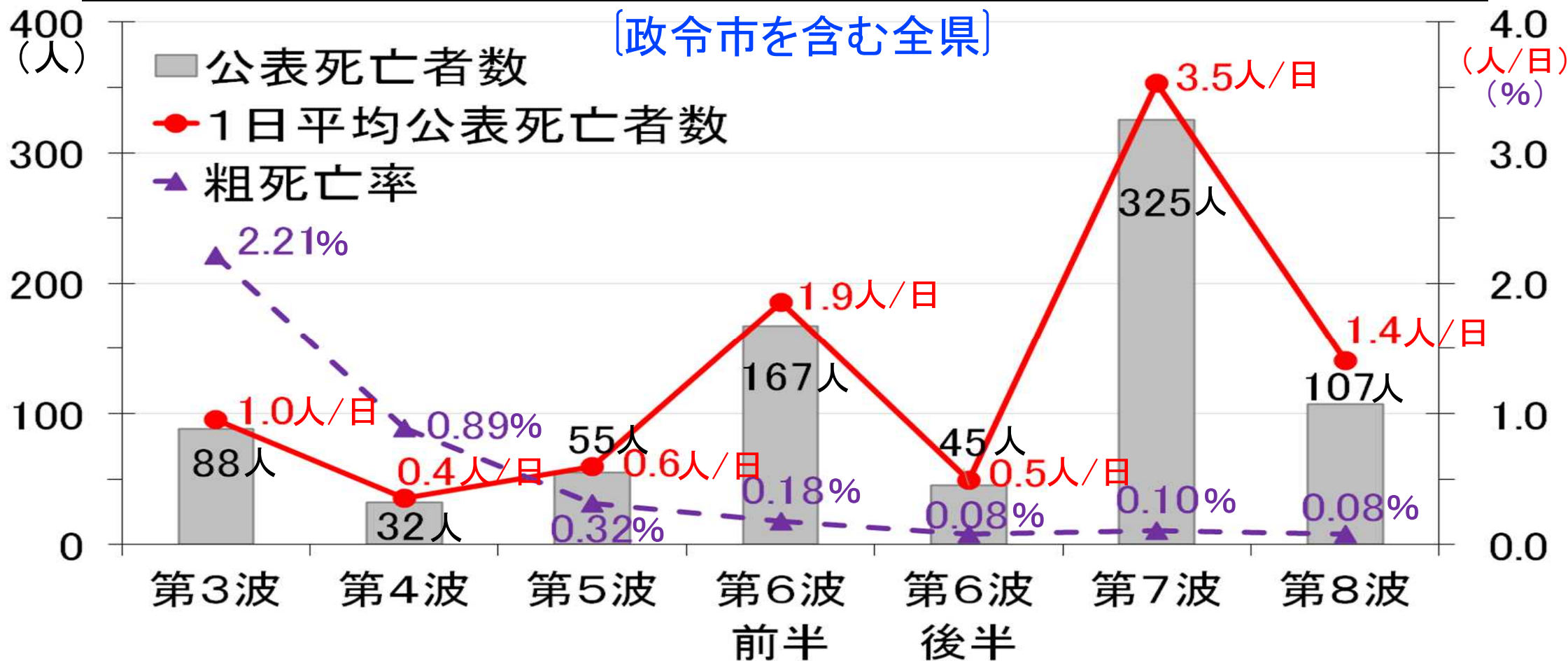
- 県も全国もオミكرون対応2価ワクチンで接種されているのは、多くがBA.1対応ワクチンだが、本県でもBA.4/5対応ワクチンが増えてきた
- 県のオミكرون対応2価ワクチンの接種率は、50歳代が高く40.0%で全年代では30.4%（先週から5.4ポイント増加、約16万人が接種）



接種率の分母は初回接種の完了者数

# 静岡県 新型コロナ第3波～BA.5波の死亡者数(～12/15)

[政令市を含む全県]

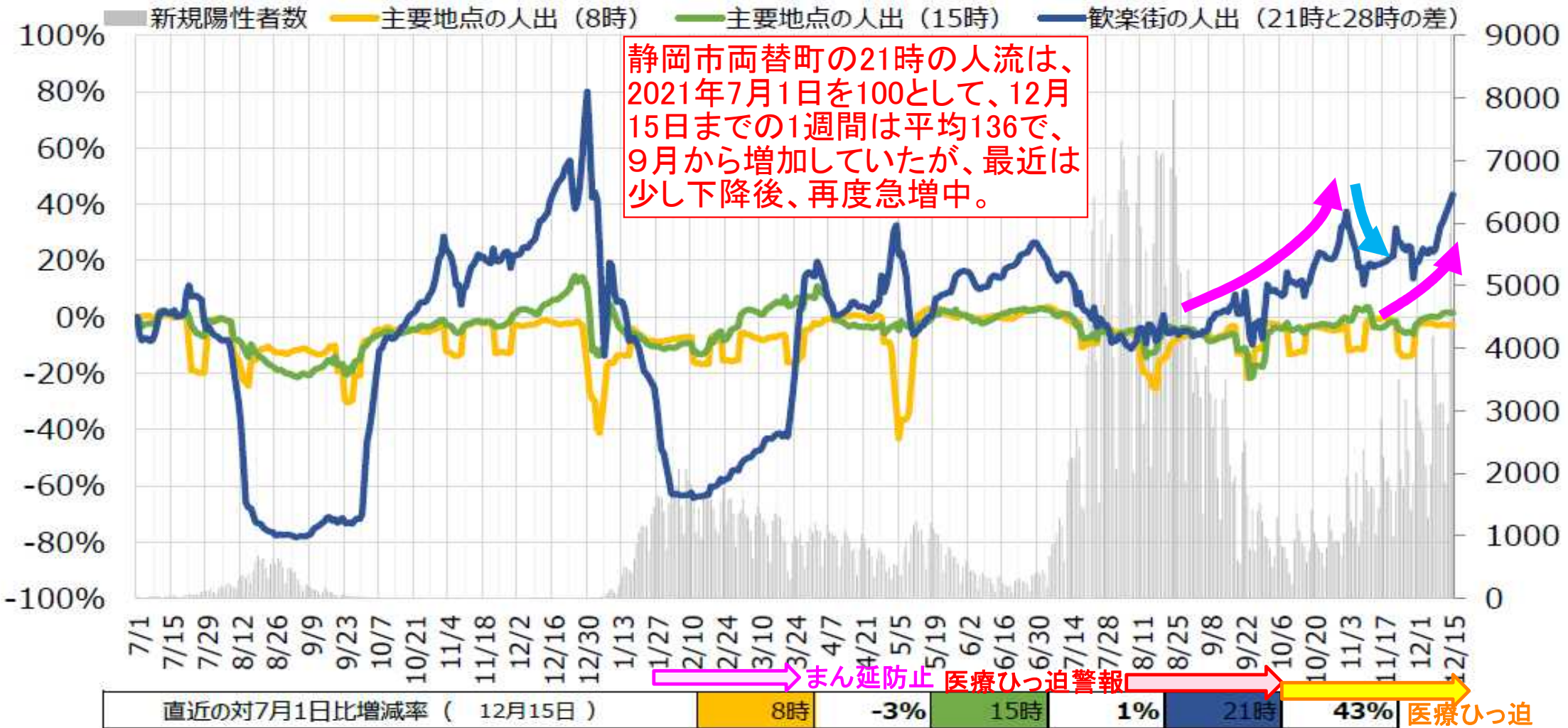


オリジナル株主体, アルファ株主体, デルタ株主体, オミクロンBA.1株主体, BA.2株主体, オミクロンBA.5株主体

2020.11.16～21.2.15, 21.4.1～6.30, 21.7.1～9.30, 22.1.1～3.31, 22.4.1～6.30, 22.7.1～9.30, 22.10.1～12.15時点  
 (92日間) (91日間) (92日間) (90日間) (91日間) (92日間) (76日間)

感染者数 3,975人 3,603人 17,289人 94,945人 57,596人 313,739人 129,543人 P20

# 静岡市両替町の人流の状況（12/15時点）

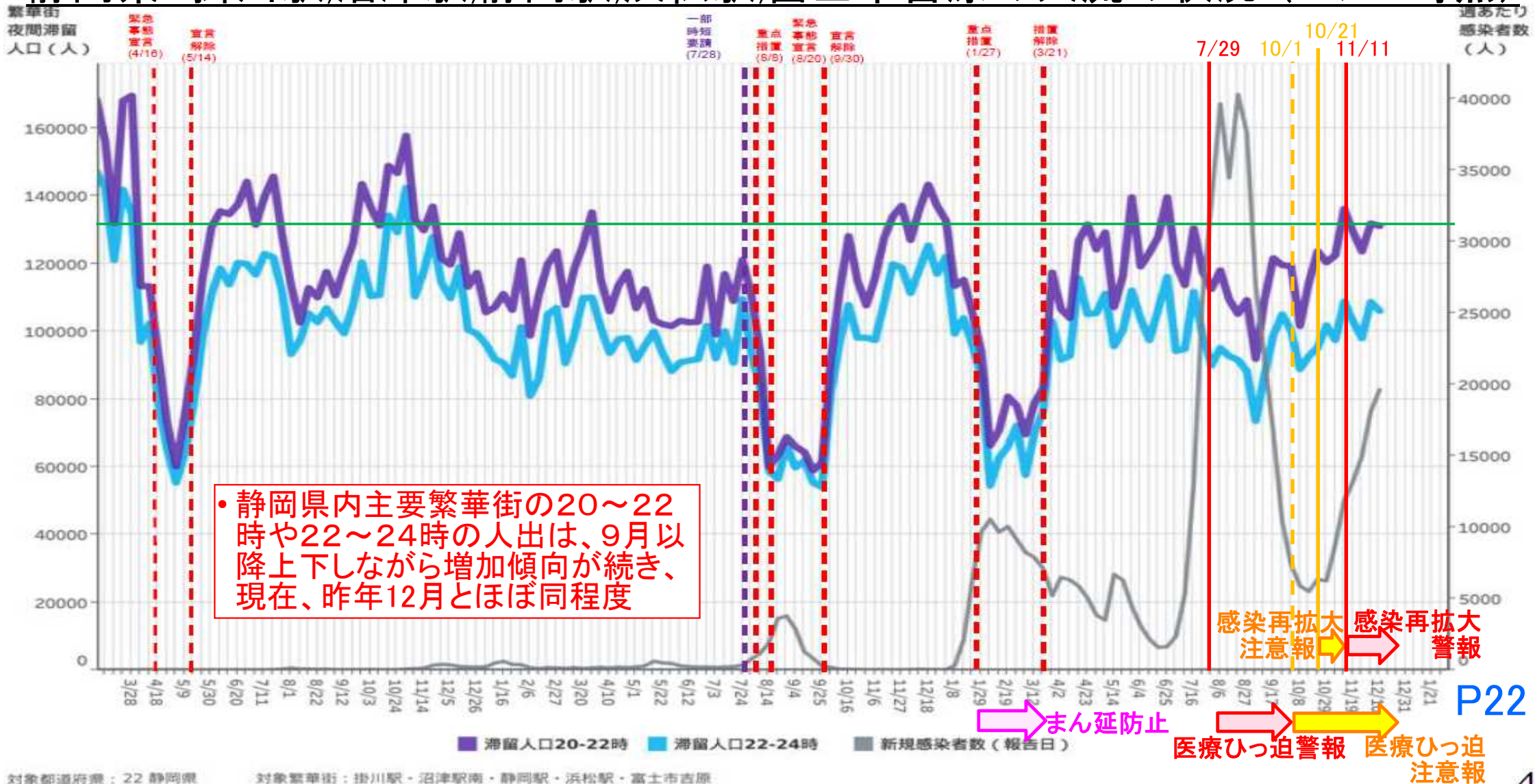


※グラフは、7月1日時点の人流の後方7日間移動平均（6月25日～7月1日の平均値）に対する、各日の後方7日間移動平均の増減率

（主要地点：静岡駅周辺、歓楽街：静岡両替町）

モバイル空間統計のデータ提供元：（株）NTTドコモ（株）ドコモ・インフォコム（株）NTTドコモ・インフォコム ※「モバイル空間統計」は株式会社NTTドコモの登録商標です。

# 静岡県 掛川駅,沼津駅,静岡駅,浜松駅,富士市吉原の人流の状況 (12/10時点)



・静岡県内主要繁華街の20~22時や22~24時の人出は、9月以降上下しながら増加傾向が続き、現在、昨年12月とほぼ同程度

7/29 10/1 10/21 11/11

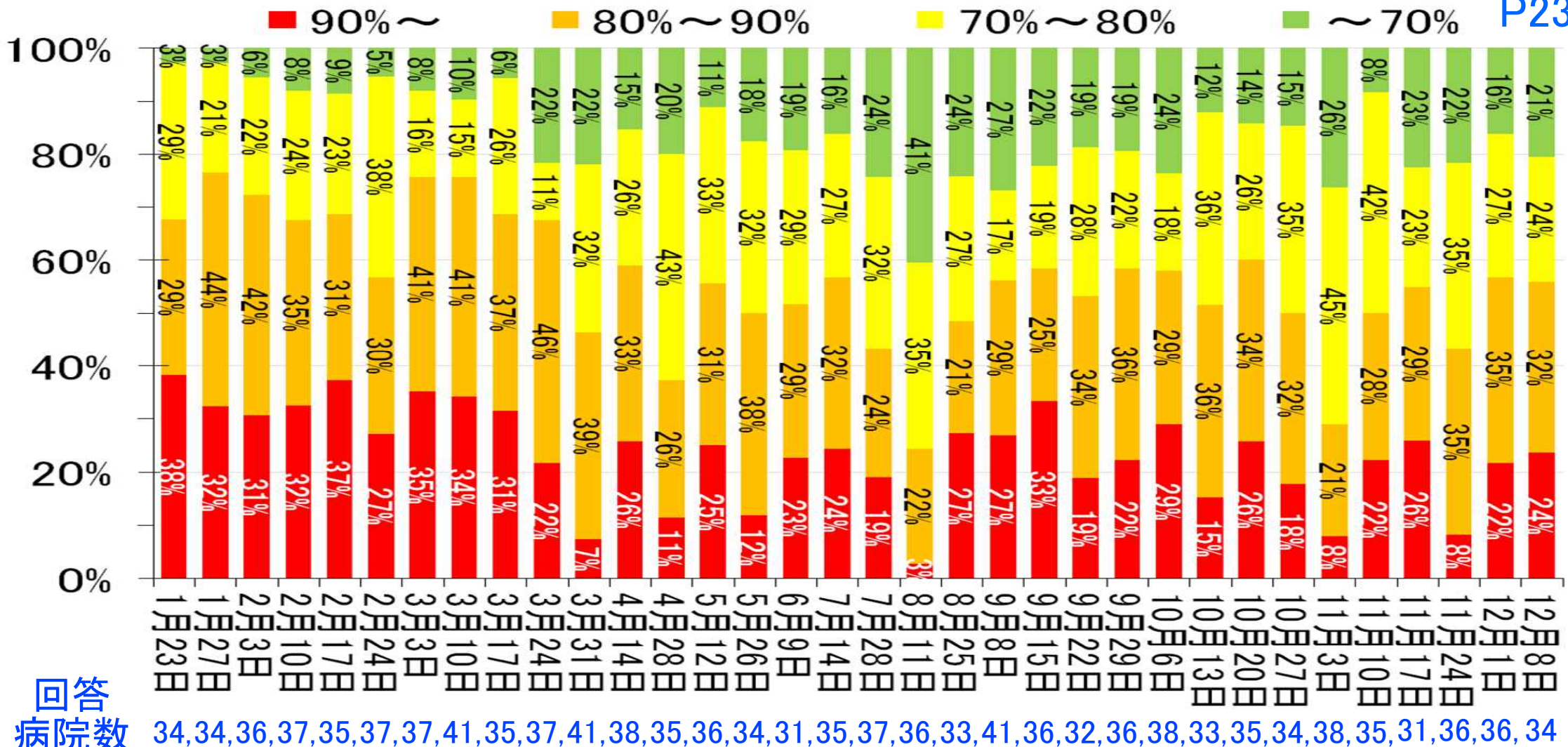
感染再拡大注意報  
 医療ひっ迫警報  
 まん延防止  
 感染再拡大注意報  
 医療ひっ迫注意報

**P22**

# 静岡県コロナ受入病院の一般病床使用率の状況(1/23~12/8)

直近12月8日時点で、一般病床使用率が90%以上の病院は、8病院24%

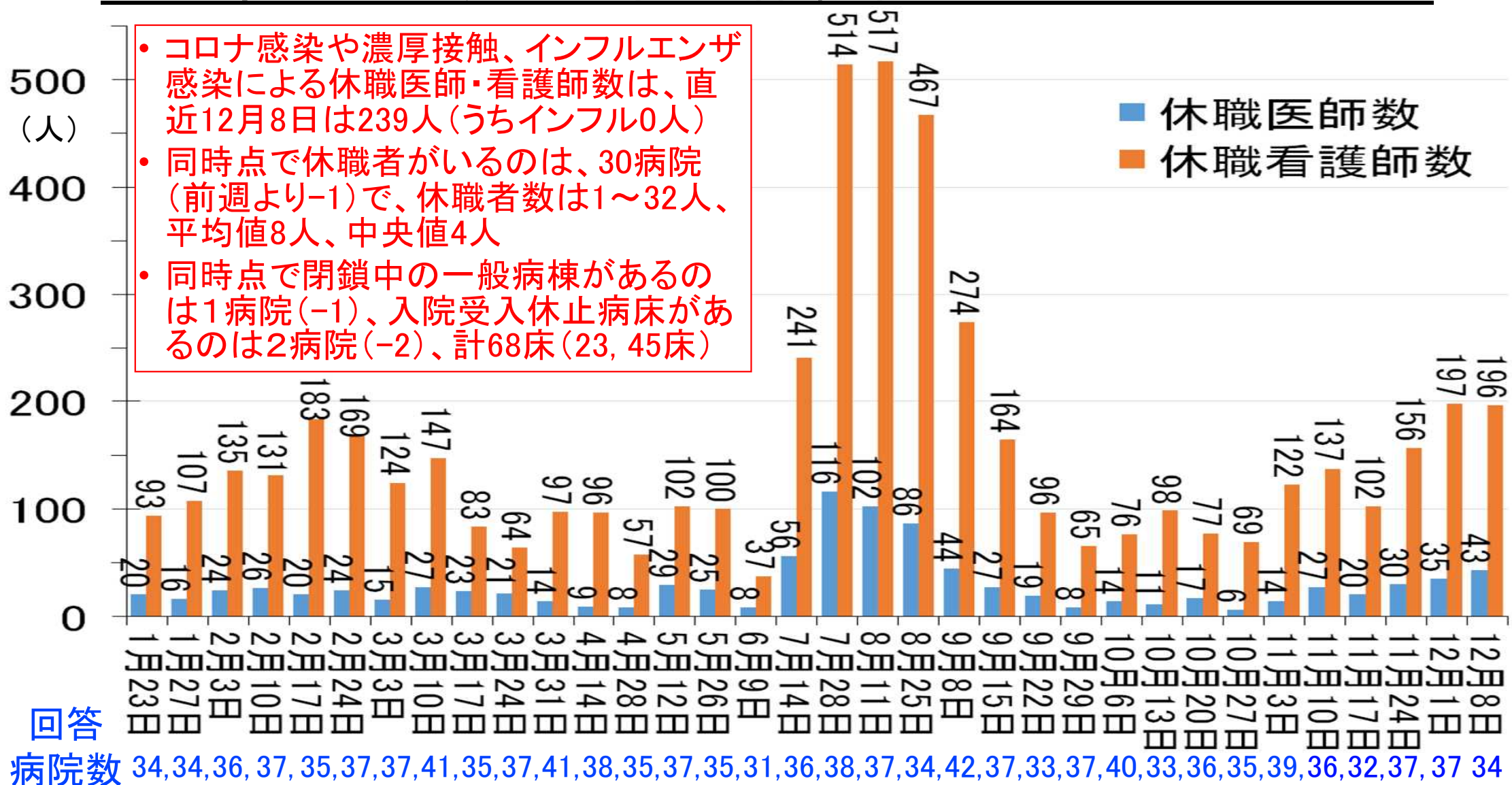
P23



回答  
病院数

# 静岡県 コロナ受入病院の休職者の状況(1/23~12/8) P24

- コロナ感染や濃厚接触、インフルエンザ感染による休職医師・看護師数は、直近12月8日は239人(うちインフル0人)
- 同時点で休職者がいるのは、30病院(前週より-1)で、休職者数は1~32人、平均値8人、中央値4人
- 同時点で閉鎖中の一般病棟があるのは1病院(-1)、入院受入休止病床があるのは2病院(-2)、計68床(23, 45床)





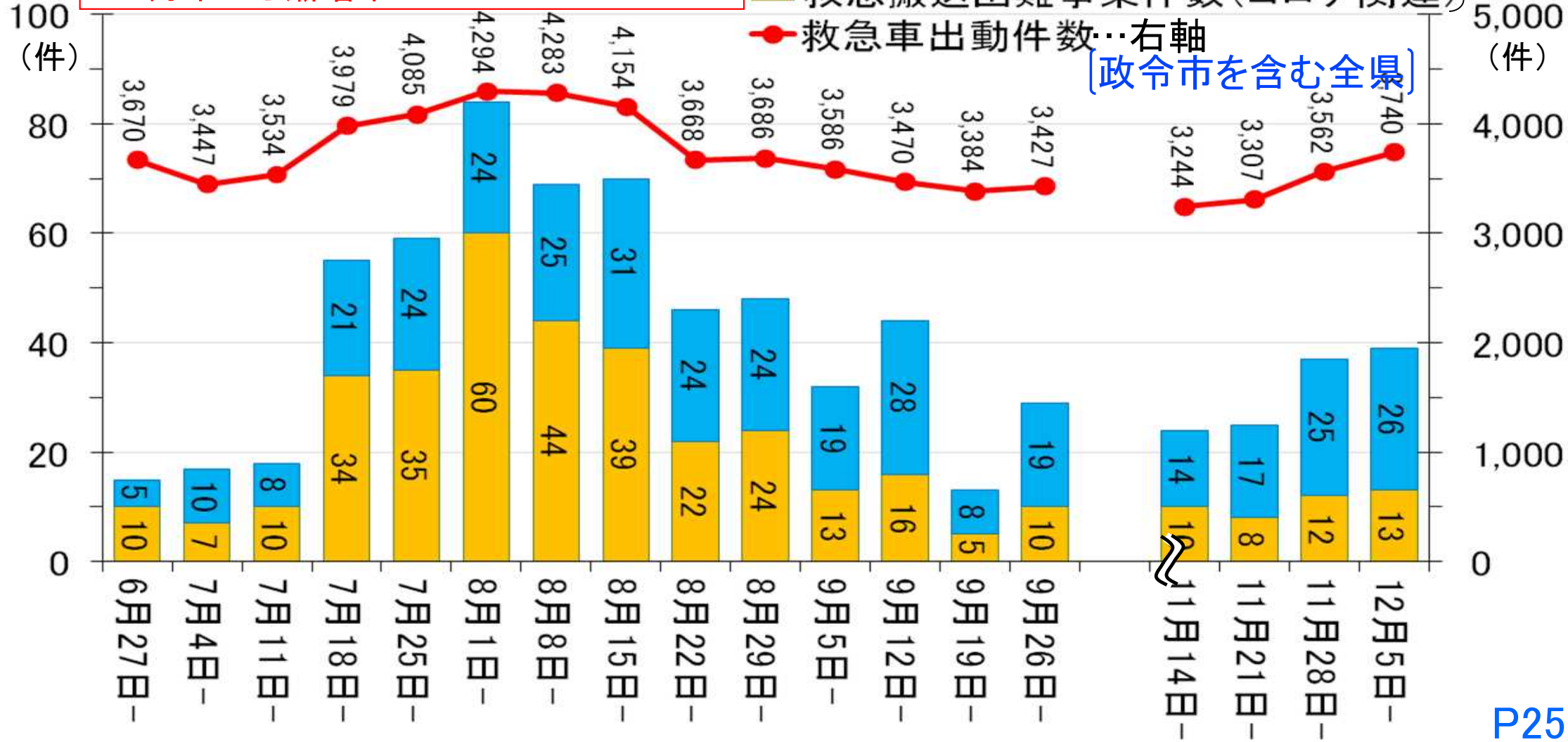
# 静岡県 1週間の救急車出動及び搬送困難事案の状況(6/27~12/11)

救急車出動件数、救急搬送困難件数は、11月末から漸増中

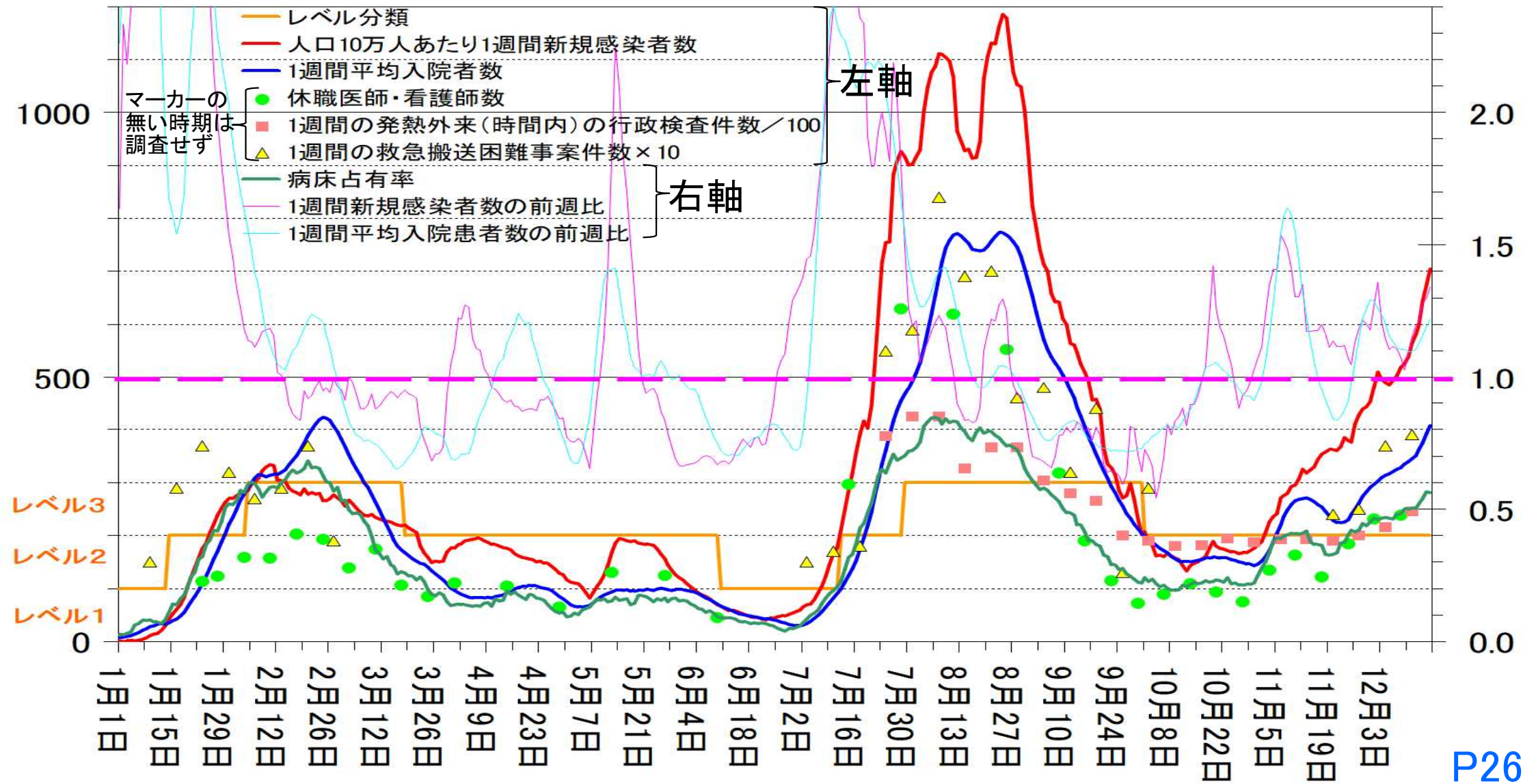
■ 救急搬送困難事案件数(コロナ以外)
 ■ 救急搬送困難事案件数(コロナ関連)
 ● 救急車出動件数…右軸

左軸  
(件)

政令市を含む全県

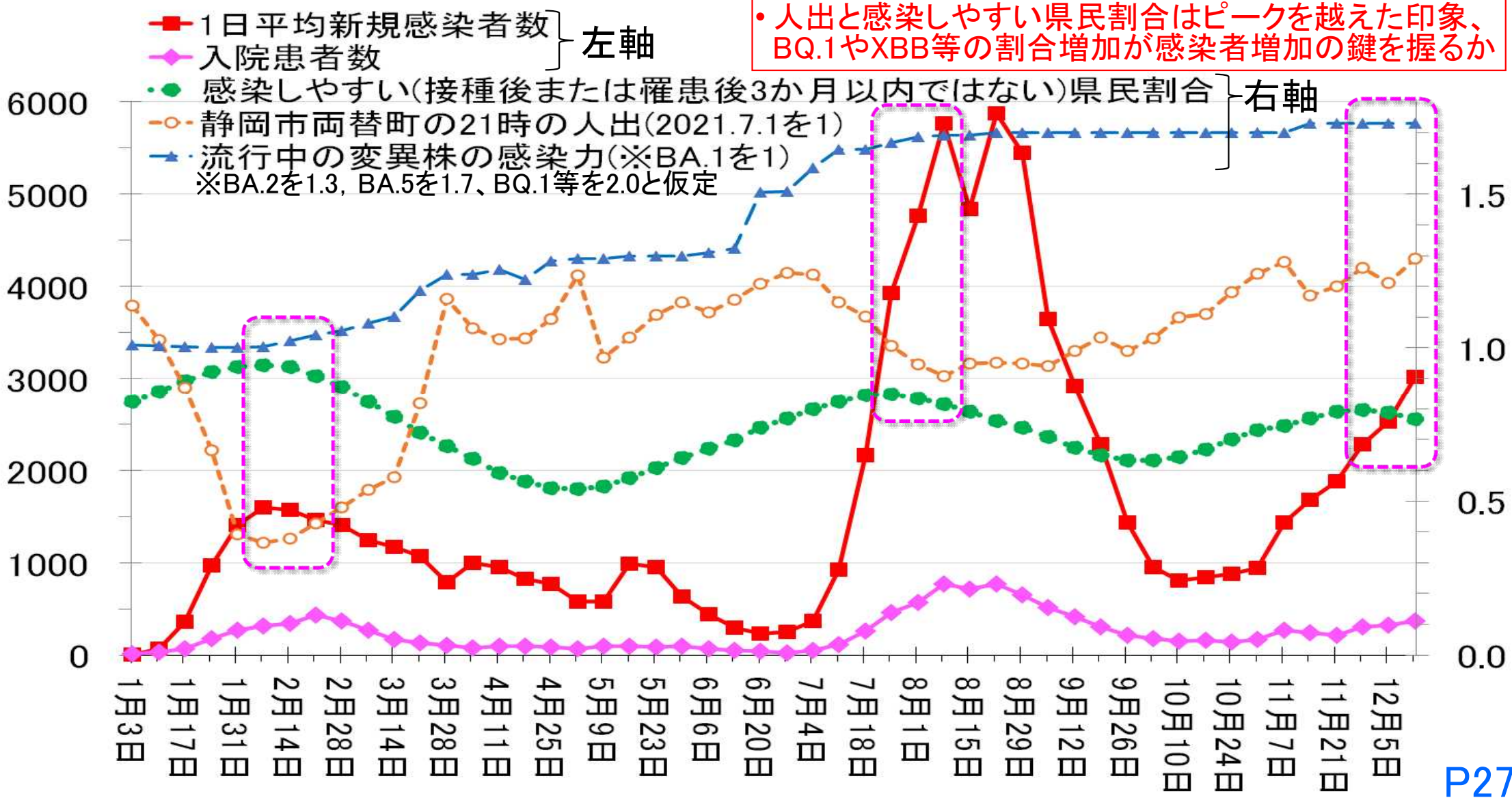


# 静岡県 感染者・入院者数等とレベル分類の推移(1/1~12/16)



# 静岡県 感染者・入院者数と感受性県民、人出、流行株感染力の推移(1/3~12/12)

• 人出と感染しやすい県民割合はピークを越えた印象、BQ.1やXBB等の割合増加が感染者増加の鍵を握るか

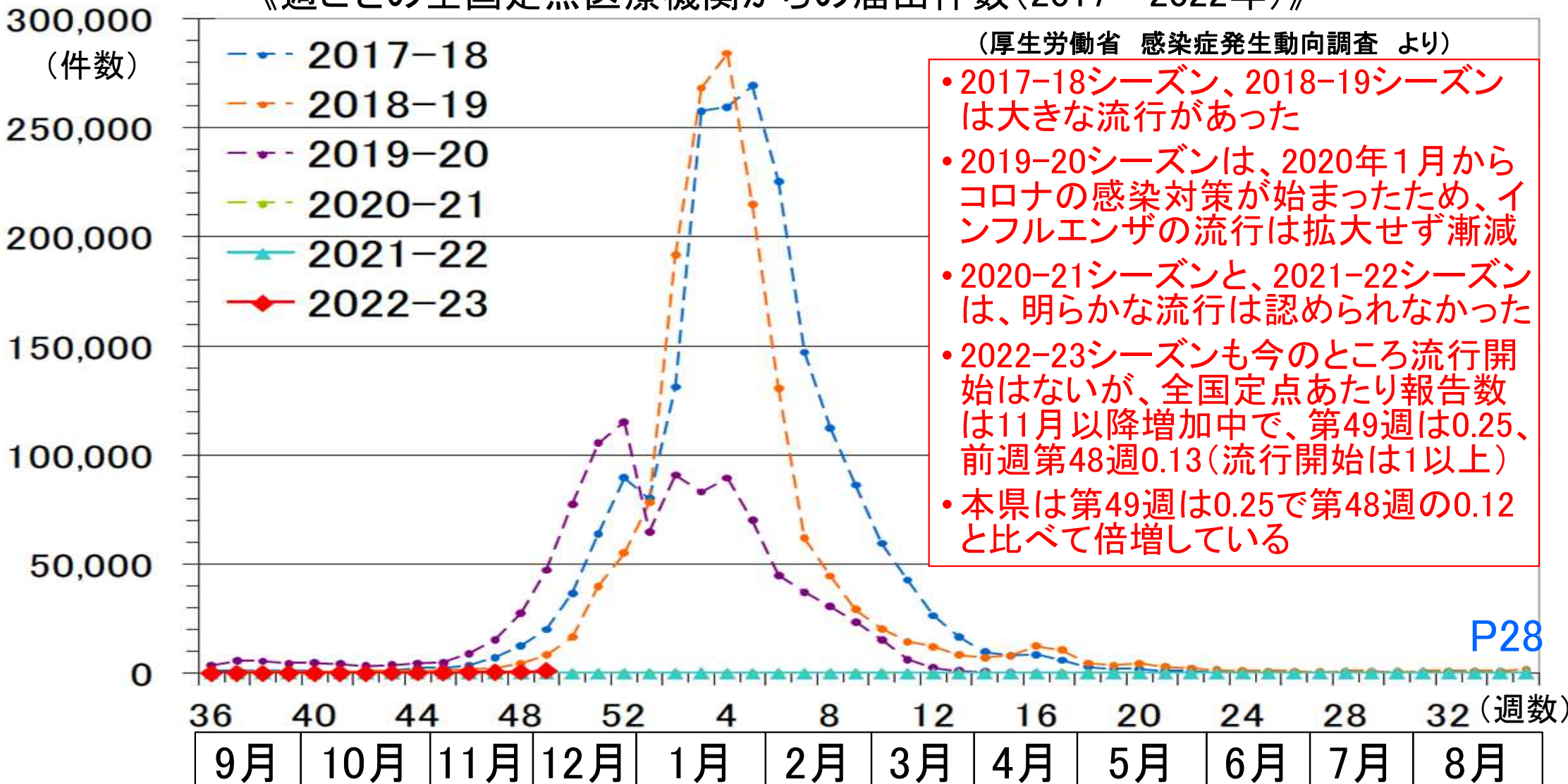


# 日本 今季のインフルエンザの流行状況(12/11 第49週時点)

《週ごとの全国定点医療機関からの届出件数(2017~2022年)》

(厚生労働省 感染症発生動向調査 より)

- 2017-18シーズン、2018-19シーズンは大きな流行があった
- 2019-20シーズンは、2020年1月からコロナの感染対策が始まったため、インフルエンザの流行は拡大せず漸減
- 2020-21シーズンと、2021-22シーズンは、明らかな流行は認められなかった
- 2022-23シーズンも今のところ流行開始はないが、全国定点あたり報告数は11月以降増加中で、第49週は0.25、前週第48週0.13(流行開始は1以上)
- 本県は第49週は0.25で第48週の0.12と比べて倍増している

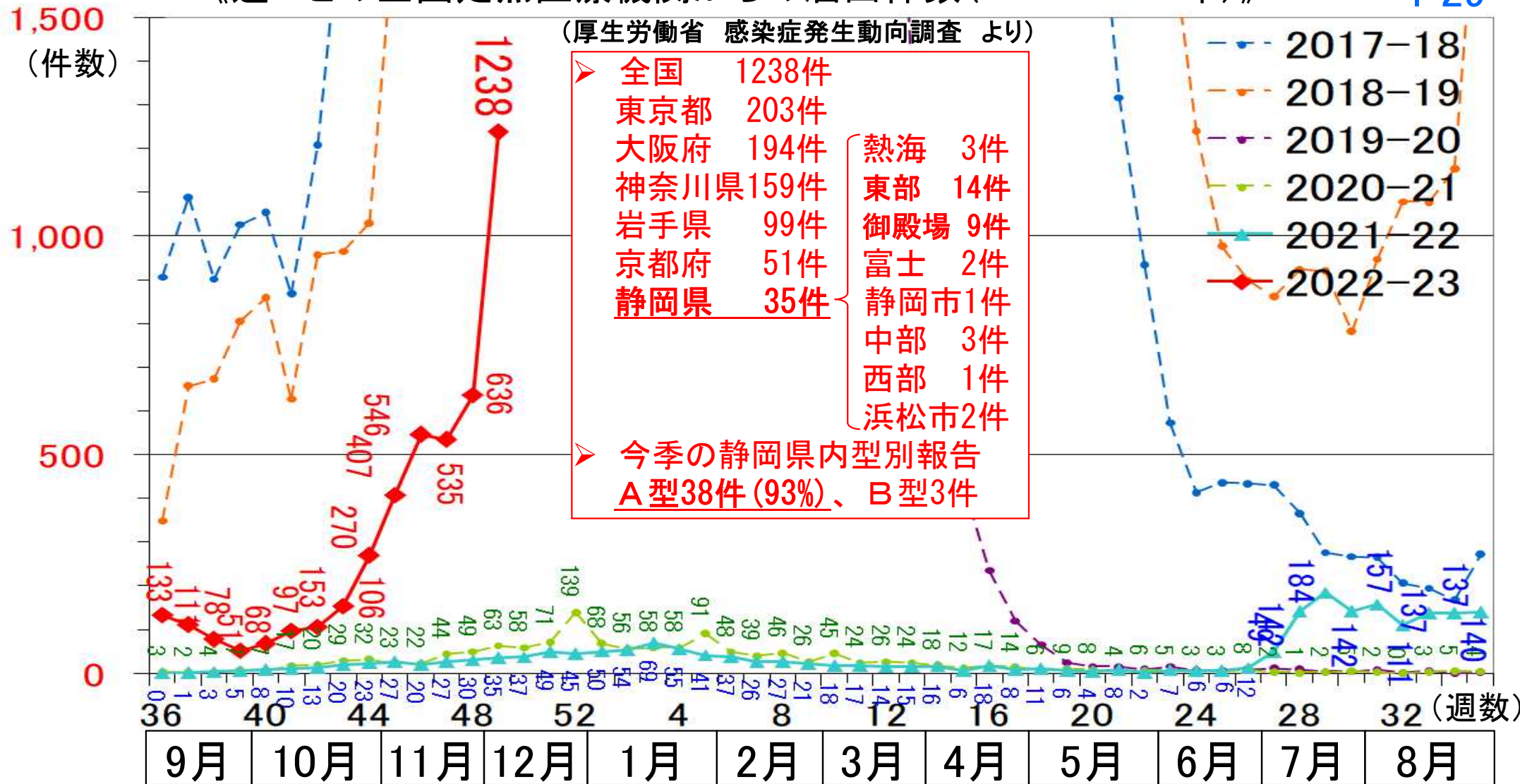


P28

# 日本 今季のインフルエンザの流行状況(12/11 第49週時点) 【拡大】

《週ごとの全国定点医療機関からの届出件数(2017~2022年)》

P29



# 静岡県 新しい国レベル2からレベル3に上げる指標と目安値 P30

※ 前提条件；1週間新規感染者数の前週比1.0倍以上が継続⇒直近1週間平均1.22倍(1.09～1.34倍)

指標	目安値	第7波時の最高値	直近値 [対前週増減値]	指標と目安値の考え方
① コロナ受入病院の コロナ入院者数の合計	400人	800人 (8月9日)	469人 <sup>[+112]</sup> (12月16日)	<ul style="list-style-type: none"> <li>クラスター者も含めて受入病院の全コロナ入院者で負担を評価</li> <li>第7波最高値の半分を目安値</li> </ul>
② 病床使用率  $= \frac{\text{確保病床入院者数}}{\text{最大確保病床数(国へ届出)}}$	50% 分母833床	73.0% = 566/775 (8月27日)	37.3% <sup>[+4.2]</sup> = 311/833 (12月16日)	<ul style="list-style-type: none"> <li>今冬の最大確保病床数833を分母とする確保病床使用率50%以上が、国の「判断に係る指標」とその目安値に適合すると考える</li> </ul>
③ コロナ/インフル感染/濃厚接触による受入病院の休職 医師・看護師数	300人	630人 (7月28日)	239人 <sup>[+8]</sup> (12月8日)	<ul style="list-style-type: none"> <li>国の「判断に係る事象」に該当</li> <li>第7波最高値の半分弱を目安値</li> </ul>
④ 1週間の発熱外来(時間内)の行政検査件数	2.1万件	42,543件 (7月25-31日)	24,634件 <sup>[+3,025]</sup> (12月5-11日)	<ul style="list-style-type: none"> <li>国の「判断に係る事象」に該当</li> <li>第7波最高値の半分弱を目安値</li> </ul>
⑤ 1週間の救急搬送困難事案の件数	40件	84件 (8月1-7日)	39件 <sup>[+2]</sup> (12月5-11日)	<ul style="list-style-type: none"> <li>国の「判断に係る事象」に該当</li> <li>第7波最高値の半分弱を目安値</li> </ul>

# 今週の感染状況評価レベル分類と医療ひっ迫の状況

区分

県専門家会議  
今週(12月16日)の判断

[1] 評価  
レベル

レベル2で維持

[2] 医療  
ひっ迫

コロナ受入病床は、県全体で病床使用率50%台で、ひっ迫がさらに強まってきています。  
発熱外来は、10月と比べて検査数が約3割増加しています。

静岡県 発令中 及び 今後発令の可能性がある 注意報・警報

感染/医療 注意報/警報	感染再拡大	医療ひっ迫
<b>注意報</b>	<p>【発令基準】 1週間感染者数の前週比 が7日連続1倍以上 10月21日～11月10日発令 し、警報へ引上げ</p>	<p>【発令基準】 病床占有率20%以上等 <b>10月1日～</b> <b>発令中</b></p>
<b>警報</b>	<p>【発令基準】 1週間感染者数の前週比 が7日連続1.4倍以上 <b>11月11日～</b> <b>発令中</b></p>	<p>【発令基準】 病床占有率50%以上等 <b>発令目前</b></p>



# 感染再拡大警報 & 医療ひっ迫注意報 発令

感染者の急増で

医療のひっ迫を強める

ことがないように県民皆さまは

- ・会話時,人混みでのマスク着用を!
- ・人が集まる室内の換気を!!
- ・ワクチン検討(オミ,インフル)を





# 年内に準備お願いいたします



① オミクロン対応ワクチンとインフルエンザワクチンの接種



② 解熱剤やかぜ薬の購入  
(検査したい人はコロナ検査キットも)



③ 好きな食べ物・飲み物7日分



④ 氷まくらなど頭を冷やすもの



# オミクロンBA.5対応 モデルナワクチン



- ・ **プラサヴェルデ（沼津市）**
- ・ **もくせい会館（静岡市）**
- ・ **パティオ袋井 で接種!!**

※ 詳細と予約は県ウェブサイトで

**静岡県 モデルナ** 



# 3歳未満インフルエンザワクチンの助成

**3歳未満の子どもは、人生初の  
インフルエンザ流行！**



**インフル重症化（脳症など）から守るため  
インフルワクチン接種を助成  
（最大2000円×2回）します！**

**【対象年齢】 6か月以上（接種時）～  
3歳未満（今年4月1日時点）**

**【ネット申請受付】 11月21日～ 領収書保管！**

