



今月のタネ

～あしたに実を結ぶ、産業のタネ～

2月20日、21日は「ふじのくに食の都の祭典」を開催

トピック

「ふじのくに食の都の祭典」を開催…………… P1

お知らせ

<研究>

農林技術研究所茶業研究センター 研究成果発表会…………… P2

<商工>

経営者保証に関するガイドラインのご案内…………… P2

「ふじのくに魅力ある個店」宣言店を紹介します！ Vol.47…………… P3

「静岡県テクノフェア in 東京 2016」を開催…………… P3

第15回静岡県の郷土工芸展を開催…………… P4

<労働>

平成27年労働組合基礎調査結果…………… P4

労働相談窓口・労働委員会のご案内…………… P5

沼津技術専門学校 総合実習発表会…………… P5

浜松テクノで技能祭&WAZAフェスタを開催…………… P6

募集中

<農林水産>

農地中間管理機構への農地貸付申込を募集中…………… P7

<商工>

「浜松イノベーションキューブ」の入居者を募集…………… P7

静岡県IoT活用研究会の会員募集…………… P8

<労働>

「静岡県勤労者総合美術展」出展作品の募集…………… P8

「静岡県労政会館講座」受講者の募集…………… P9

事業主委託訓練の受託者募集中…………… P9

静岡県立清水技術専門校の入校生を募集…………… P10

<その他>

平成28年度県政インターネットモニター募集…………… P10

「ふじのくに食の都の祭典」を開催

静岡県の「食」「茶」「花」が一堂に集う2日間！
農芸品の販売、食の都仕事人の料理、和の食文化を通して、食の都の魅力を発信します。
「学ぶ」「体験する」「買う」「食べる」、静岡県の“おいしい”を体感してください。

ふじのくに 食の都の祭典

開催日時：平成 28 年 2 月 20 日(土)・21 日(日)
午前 10 時～午後 4 時
会場：ツインメッセ静岡北館大展示場・第 3 小展示場

ふじのくに農芸品の販売



県内の“おいしいもの”が勢揃い！
お茶、野菜、果物、魚、肉など
ふじのくに農芸品や加工品
のお買い物をお楽しみください。

和の食文化の展示・食育体験コーナー

ユネスコ無形文化遺産に登録された「和食」や、県内の伝統食・行事食、だし、在来作物など多彩な和の食文化を紹介します。



食育体験コーナーでは、
鰹節削りやだしの体験、
お茶のテイस्टینگ
など、食文化を楽しく
体験できます！



食の都ステージ

仕事人の料理パフォーマンスや
高校生のフラワーデモンストレーションなど、食や花の楽しいアトラクションがいっぱい！



20 日には gram.による花と音楽
のパフォーマンス、21 日には農
芸品や加工品がその場で当たる
大抽選会も。多彩なプログラムを
お楽しみください。



仕事人キッチン



和・洋・中の選りすぐりの
仕事人 6 組が、県内各地から
結集！県産食材を活かした
仕事人のスペシャルメニューを
ご堪能ください。

北館 3 階第 3 小展示場

食育シンポジウム(定員 200 人 事前申込制)

2 月 20 日(土) 13:30～15:00
「次の世代に伝える
和の食文化」



熊倉功夫氏(静岡文化芸術大学学長) 熊倉功夫氏 笠原将弘氏
笠原将弘氏(「賛否両論」店主、和食給食応援団東日本団長)
高田茂子氏(静岡市立清水高部東小学校学校栄養職員)
中島あきこ氏(県東部子育て情報サレ&ママコミュニティ「ママとね」) 共同代表)

聴講をご希望の方は、「氏名」「人数」等を県健康増進課
TEL.054-221-2779 までお電話にてお申し込みください。

公開セミナー 21日(日) 10:30～12:00 (定員 100 人 先着順)

県の農林、畜産、水産技術研究所の研究員が「食」に関する研究成果をわかりやすく紹介します。

■お申し込み/県研究調整課 電話 054-221-3643

同時開催



ふじのくに花の都しずおかフェア 2016

- しずおか花セレクションいけばなコンテスト
2016 年おすすめのガーベラ、バラを使った
いけばなのコンテスト
- 静岡県花の展覧会
- フラワー体験教室 など



【お問い合わせ】

ふじのくに食の都の祭典

経済産業部 農林業局 茶業農産課 食農班 電話:054-221-2689 FAX:054-221-2299

ふじのくに花の都しずおかフェア 2016

経済産業部 農林業局 みかん園芸課 花き振興班 電話:054-221-2679

<研究>

～最新の研究成果をご紹介します！～

農林技術研究所茶業研究センター 研究成果発表会

県農林技術研究所茶業研究センターは、平成27年度の研究成果の発表会を開催します。茶生産者の皆さまを始め、茶業関係者やお茶に興味のある皆さまの幅広いご参加をお待ちしております。



▲過去の発表会の様子

- 日時 平成28年2月25日(木) 11:00～16:00
- 場所 菊川文化会館アエル（菊川市本所 2488-2）
- 内容

(1)研究成果の発表（13:00～16:00、大ホール）

茶の栽培、育種、土壌肥料、病害虫、加工技術等に関する最新の研究成果を発表します。

(2)研究成果のパネル展示（11:00～13:00、小ホール）

当センターのこれまでの研究成果をパネルで展示します。

(3)様々なお茶の試飲（11:00～13:00、小ホール）

茶の代表的な品種である‘やぶきた’とは異なる品種の茶葉から製造したお茶や、

現在開発中の新しい煎茶「第三の煎茶」等の試飲ができます。

※ 事前申し込みは不要です。お車でご来場の方はアエル駐車場をご利用ください。

【お問い合わせ】

農林技術研究所茶業研究センター

電話:0548-27-2311

ホームページ:<http://www.pref.shizuoka.jp/sangyou/sa-820/>

<商工>

～中小企業・小規模事業の経営者の皆さまへ～

経営者保証に関するガイドラインのご案内

個人保証なしで金融機関から融資を受けること、事業が破綻しても一定の生活費等を残すことができる準則があります。

「経営者保証に関するガイドライン」は、日本商工会議所と全国銀行協会が共同で設置した「経営者保証に関するガイドライン研究会」において、中小企業庁と金融庁の関与のもと策定され、平成26年2月から適用が開始されています。

経営者の個人保証について、

- ◇ 事業活動に必要な資産は法人所有とするなど、法人と個人の資産・経理が明確に分離されている場合などに個人保証が不要となること
- ◇ 多額の個人保証を行っていても、経営が行き詰まる前に、早めに事業再生や廃業を決断した際に、手元に一定の生活費等が残ることや「華美でない」自宅に住み続けられること
- ◇ 保証債務の履行時に返済しきれない債務残額は原則として免除されること などが定められています。

●ガイドラインに基づき金融機関と相談したい方は、中小企業基盤整備機構までお問い合わせください。

ご相談に応じるとともに、必要に応じて無料で専門家を派遣いたします。

●金融庁においても、金融機関等による本ガイドラインの積極的な活用を促進し、融資慣行としての浸透・定着を図るために、監督指針・金融検査マニュアルの改正を実施しています。

【お問い合わせ】

中小企業基盤整備機構 関東本部（東京） 電話:03-5470-1620

中小企業基盤整備機構 中部本部（愛知） 電話:052-220-0516

または、最寄りの商工会・商工会議所

<商 工> ～ 魅せ(店)・ひと(人)・しな(品) ～

「ふじのくに魅力ある個店」宣言店を紹介します！ Vol.47

- 基本理念 ●地域とともに歩む「商店」 ●お客様に愛される「商人」 ●オンリーワン(こだわり)の「商品(サービス)」を提供
 ■宣言項目 ①地産地消 ②安心・安全 ③ユニバーサルデザイン ④環境配慮 ⑤商品を丁寧に説明
 ⑥子育て支援 ⑦創意工夫

★ケーキ&カフェレストラン ポプリ

島田市大津通 4-3 ☎0547-36-7771

ホームページ <http://f-koten.jp/shop/371>

私は次のことに取り組んでいます！

【宣言項目:①②④⑥⑦】

地元食材を使ったお菓子や料理を提供しています。子ども連れでも安心して食事ができるよう、無料貸切ルームを完備しています。ご希望のデザインでデコレーションケーキを作ります。



★いくみや呉服店

袋井市高尾町 3-6 ☎0538-43-3030

ホームページ <http://f-koten.jp/shop/405>

私は次のことに取り組んでいます！

【宣言項目:①⑤⑥】

地場産品の遠州木綿や浜松注染浴衣を取り扱っています。着物の種類や用途、手入れ方法を詳しく説明しています。子育て優待カードで割引またはポイント 3 倍をサービスします。



▲このステッカーが目印です

登録は随時募集しています。登録には条件がありますので、詳しくは下記までお問い合わせください。登録個店の情報は、ホームページでも紹介していますのでご覧ください。
 「ふじのくに魅力ある個店」特設サイト:<http://f-koten.jp/>

【お問い合わせ】

経済産業部 商工業局 地域産業課 商業まちづくり班

電話:054-221-2521 FAX:054-221-5002

E-mail: mati@pref.shizuoka.lg.jp

<商 工>

～首都圏で「ものづくり県しずおか」の特色ある技術をPR～

「静岡県テクノフェア in 東京 2016」を開催

多くのメーカーや商社が行き交う東京都大田区にて、県内中小企業が優れた加工技術の実演や自社製品の展示を通じ、新たなビジネスチャンスを目指します！

首都圏での開催は今回で7回目となります。ご興味のある方は、是非足をお運びください。



▲過去の展示会場の様子

開催日時	平成 28 年 2 月 18 日(木)～ 19 日(金) 午前 10 時～午後 5 時
会場	大田区産業プラザ(PiO) 大展示ホール (東京都大田区南蒲田 1-20-20)
入場料	無料
出展	75 社・団体
展示分野	機械加工技術・製品、素形材、工具・金型、樹脂・ゴム製品、電子部品、IT 関連技術・製品、環境関連技術・製品 など

【お問い合わせ】

公益財団法人静岡県産業振興財団 取引支援チーム

〒420-0853 静岡市葵区追手町 44-1 静岡県産業経済会館 4 階

電話:054-273-4433 FAX:054-251-3024 E-mail: torihiki@ric-shizuoka.or.jp

静岡県テクノフェア in 東京ホームページ <http://shizuoka-techno.jp/>

<商 工>

～県内の伝統工芸品が勢揃い～

第 15 回静岡県の郷土工芸展を開催

静岡県の歴史と風土に培われた多種多様な伝統工芸品を取りそろえ、展示販売、製作実演を行うとともに、伝統工芸品の魅力を次世代に伝える取組として、生産者による製作体験教室を開催します。この機会にぜひ一度、静岡県が誇る伝統工芸品の数々に、来て、見て、触れてみてください。



▲実演・展示の様子

- 日 時 平成 28 年 2 月 10 日(水)～15 日(月) 10:00～19:30
(最終日は 17:00 まで)
- 場 所 遠鉄百貨店本館 8 階スペース 8(浜松市中区砂山町)
- 入 場 料 無料
- 展示品目 駿河竹千筋細工・駿河漆器・駿河蒔絵・駿河塗下駄・駿河和染・静岡挽物・賤機焼・駿河張下駄・掛川手織葛布・ざざんざ織・志戸呂焼・駿河指物・森山焼ほか
- 製作体験教室(有料)
平成 28 年 2 月 13 日(土)、14 日(日)10:30～18:00
駿河竹千筋細工(盛器・虫かご)、掛川手織葛布(ミニテーブルセンター)
- 主 催 静岡県、静岡県郷土工芸品振興会

【お問い合わせ】

経済産業部 商工業局 地域産業課 地域産業班
電話:054-221-2520
E-mail:chiikisangyo@pref.shizuoka.lg.jp

<労 働>

～静岡県内の労働組合数・組合員数は前年より 27 組合、5,318 人減少～

平成 27 年労働組合基礎調査結果

県は、県内の労働組合を対象に、産業別・企業規模別・加盟上部組合別の組織状況を把握するため、労働組合基礎調査を実施し、その結果を取りまとめました。

平成 27 年 6 月末現在における県内の労働組合数は 1,271 組合、組合員数は 284,483 人で、前年と比べ、組合数は 27 組合、組合員数は 5,318 人、ともに減少となりました。

労働組合の皆さま、調査にご協力いただき、誠にありがとうございました。調査結果の詳細については、県労働政策課ホームページをご覧ください。



年次	組合数	組合員数 (人)	対前年増減		推定雇用者数 (千人)	※推定組織率 (%)
			組合数	組合員数		
平成 25 年	1,314	290,590	▲14	▲6,050	1,505	19.3
平成 26 年	1,298	289,801	▲16	▲789	1,608	18.0
平成 27 年	1,271	284,483	▲27	▲5,318	1,637	17.4

※推定組織率=労働組合員数/推定雇用者数×100

【お問い合わせ】

経済産業部 就業支援局 労働政策課
電話:054-221-2338 FAX:054-271-1979
ホームページ:<http://www.pref.shizuoka.jp/sangyou/sa-210/index.html>

しずおか労働福祉情報

検索



<労働>

～労働問題でお困りの際は御相談ください～

労働相談窓口・労働委員会のご案内

解雇、出向、賃金不払い等の労働問題について、各県民生活センター（県民相談室）の労働相談担当職員または労働相談員が労使双方からの相談に応じています。相談内容に応じて労働委員会のあっせん制度をご紹介します。

名称	住所	電話
賀茂県民相談室	下田市中 531-1 下田総合庁舎 3 階	0588-24-2206
東部県民生活センター	沼津市大手町 1-1-3 沼津商連会館ビル 2 階	055-951-9144
中部県民生活センター	静岡市駿河区南町 14-1 水の森ビル 3 階	054-286-3208
西部県民生活センター	浜松市中区中央 1-12-1 浜松総合庁舎 3 階	053-452-0144

※ 固定電話からはフリーアクセス(0120-9-39610)がご利用いただけます。

※ 労働政策課HP「しずおか労働福祉情報」ではメールによる労働相談も受け付けています。

＜労働委員会のあっせん制度のご案内＞

●労働者個人と会社間のトラブル解決

個々の労働者と事業主(会社)との間で解雇や賃下げ等の労働関係のトラブルが発生した時に、話し合いの場を設けて当事者の間に入り、解決のお手伝いをします。

【申請先: 県民相談室及び県民生活センター】

●労働組合と会社間のトラブル解決

労働組合と事業主(会社)との間で、労働条件などに関する紛争が発生した時に、双方の主張を公正な立場で調整し、解決のお手伝いをします。【申請先: 静岡県労働委員会事務局】

【お問い合わせ】

経済産業部 就業支援局 労働政策課
県労働委員会事務局 調整審査課

電話: 054-221-2338
電話: 054-221-2286

<労働>

～若き技術者が訓練の成果を披露～

沼津技術専門校 総合実習発表会

当校の若年者コース3科(機械技術科・電子技術科・情報技術科)に所属する訓練生は、2年間にわたり実習を中心とした実践的な専門技術の習得を目指し日々訓練に励んでいます。

2年間のカリキュラムの中で最後の半年間に、これまでの訓練の集大成として総合実習に取り組みます。これは、訓練生一人一人が1つのテーマ(作品)を持ち、企画から設計・製作・試験まで取り組む実習です。

この総合実習の成果を披露する発表会を下記のとおり開催します。

これから社会に旅立つ若き技術者の姿を是非ご覧ください。

【全体発表の部】

●日時: 平成28年2月25日(木) 午前9時～12時

●場所: 静岡県立沼津技術専門校 視聴覚室

【各科発表の部】

●日時: 平成28年2月25日(木) 午後1時半～3時40分

2月26日(金) 午前9時～午後4時半

●場所: 静岡県立沼津技術専門校

機械技術科(視聴覚室)、電子技術科(開発支援装置室)、情報技術科(プログラム実習室2)

【お問い合わせ】

静岡県立沼津技術専門校 訓練課

電話: 054-925-1071

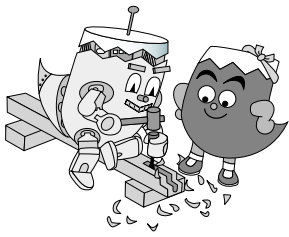
住所: 沼津市大岡 4044-24

<労働>

～ものづくりを見る・知る・楽しむ1日～

浜松テクノで技能祭&WAZAフェスタを開催

浜松テクノカレッジ（県立技術専門学校）で、ものづくりの世界を堪能できるイベントを開催します。お気軽にご参加ください。



- **対象者** 技能に関心のある方、ものづくりにチャレンジしたい方、進路を検討している高校生や保護者の方、小さなお子様など、どなたでも参加できます。
- **その他** 入場料無料。事前申込は不要です。

◆第33回技能祭&WAZAフェスタ in 浜松◆

- **日 時** 平成28年3月6日(日) 午前10時～午後2時
- **会 場** 浜松テクノカレッジ（浜松市東区小池町2444-1）
- **内 容** まな板など木工品、ノート作り、バスボム作りなど各種ものづくり体験、技能マイスターによる実演・体験、製作品等の展示や販売、スタンプラリー&抽選会、模擬店、紅白餅まき など
 - 塩ビ管を使った縦笛作り
塩ビパイプに穴をあけ、笛を作ります。子どもからお年寄りまで体験できます。
 - バイス組立体験
部品からヤンキーバイスを組み立てます。小物の固定に使えます。プラモデル作りなど、ちょっとした工作に便利です。
 - 高所作業車体験搭乗
10m以上の高所作業車に乗ることができます。眺めのいい景色を堪能しましょう。
 - 地震体験車搭乗
地震による揺れの擬似体験ができます。
 - 3次元CAD
ロケットやケーキなど3次元モデル図を作成できます。
 - バスボム作り
重曹とクエン酸を混ぜて作る入浴剤です。お風呂に入れるとシュワシュワ発泡してお湯がなめらかになります。
 - オリジナルノート作り
スタンプ、マスキングテープなどにより、オリジナルデザイン表紙のノートを作ります。
 - その他、多数の体験プログラム等をご用意しています。

※体験内容によっては数に限りがあります。お早目のご来場をお待ちしております。

- **交通手段** 会場へは、JR浜松駅から遠鉄バス「イオン市野ショッピングセンター」下車、徒歩約3分。駐車場は約100台駐車可。

※駐車場は台数に限りがありますので、公共交通機関をご利用ください。



▲道具箱を作る様子



▲塩ビ管製縦笛を作る様子



▲開会式・餅まきの様子

【お問い合わせ】

静岡県立浜松技術専門学校(浜松テクノカレッジ)

電話:053-462-5602 FAX:053-462-5604

住所:浜松市東区小池町2444-1

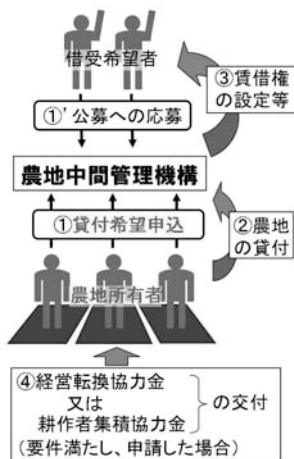
ホームページ:<http://www.hamamatsu-tech.ac.jp/>

<農林水産>

～農地を貸したい方へ～

農地中間管理機構への農地貸付申込を募集中

農地中間管理機構は、各市町および農協で、農地の貸付申込を随時受付しています。機構は、公募に応募した借受希望者の中から適切な担い手を探し、農地を貸し付けます。農地を貸付けた農地所有者は、要件を満たした場合、協力金を受給できます。



- 対象 静岡県の農業振興地域内の農地
- 申込方容 申込用紙に必要事項を記入の上、貸し出したい農地の属する市町または農業協同組合の担当課に提出
「農用地等貸付申込書」は、以下のホームページからダウンロード可能
→<http://www.shizuoka-nk.or.jp/tyuukannkanri.htm>
- その他 農地中間管理機構に農地を貸付けた場合の助成(機構集積協力金)については、以下のホームページを参照
→<http://www.pref.shizuoka.jp/sangyou/sa-320/documents/fmmosubsidy-personaltype.pdf>
- 留意事項 所定の期間内に適切な担い手に申込農地を貸付けられる見込がない場合は、当該申込農地を借受けできません。

【お問い合わせ】

- 農地中間管理機構(静岡県農業振興公社内)
電話:054-250-8989 FAX:054-250-8993 E-mail:s-kikou@shizuoka-nk.or.jp
- 静岡県 経済産業部 農林業局 農業振興課 耕作放棄地再生班
電話:054-221-2617 FAX:054-221-2839 E-mail:nougyoushinkou@pref.shizuoka.lg.jp

<商 工>

～創業・新製品開発・新事業立ち上げをご検討の皆様～

「浜松イノベーションキューブ」の入居者を募集

浜松イノベーションキューブ(HI-Cube)は、インキュベーションマネージャー(企業支援専門員)が常駐し、創業・新製品開発・新事業立ち上げを支援する施設です。

◇浜松イノベーションキューブ(HI-Cube)を活用している入居者の声◇

- ・HI-Cubeに入居したとたん外部からの問い合わせが増えた。HI-Cubeに入居していることが信用力を増しているのだと思う。
- ・インキュベーションマネージャーの紹介と支援で展示会に出展でき販売につながった。HI-Cubeに入居しなかったらこのような展示会があることも知らずにいたと思う。
- ・インキュベーションマネージャーによる情報提供は、新聞や雑誌もゆっくり見る時間がない中で大変助かっている。業界動向などを知る上で大変役立つ。

●入居施設 ※施設の概要及び空き状況については、下記ホームページでご確認ください。

施設名	浜松イノベーションキューブ(HI-Cube)
所在地	浜松市中区和地山3-1-7 静岡大学浜松キャンパスに隣接し、研究開発に最適な環境です。
賃貸スペース	実験室(全28室) 49㎡、62㎡、63㎡ 研究室(全19室) 24.5㎡、31.5㎡、63㎡
月額賃料	84,672円(24.5㎡)～217,728円(63㎡) 浜松市から賃料の補助(1/2、1/3)が受けられます。※要件あり

※募集は空室が埋まり次第終了となります。

【お申し込み・お問い合わせ】

(独)中小企業基盤整備機構関東本部 浜松イノベーションキューブ IM 室
電話:053-478-0141 E-mail:hi-cube-info@smrj.go.jp
ホームページ:<http://www.smrj.go.jp/incubation/hi-cube/>

<商 工>

～参加企業募集中～

静岡県IoT活用研究会の会員募集

県は、企業におけるIoT（モノのインターネット）を活用した取組を進め、経営力の向上やビジネス機会の創出につなげるため、「静岡県IoT活用研究会」を設立しました。県は、会員企業等（業種は問いません）の申し込みを随時受付けています。

●「静岡県IoT活用研究会」の概要

設 立 日	平成 27 年 11 月 5 日
会 長	国立大学法人静岡大学学長 伊東幸宏氏
会 員	①会員数 102 ※平成 27 年 12 月 24 日現在 ②主な会員 県内企業、大学、産業支援機関、金融機関、自治体 など
活動内容	①企業活動におけるIoTの活用に関する情報提供、意見交換 ②IoTの活用による企業間連携などに関する情報提供 など

次回は平成 28 年 2 月 18 日(木)に、沼津で研究会及び会員向けセミナーを実施します。詳しくは、下記までお問い合わせください。

【お申し込み・お問い合わせ】

経済産業部 商工業局 経営支援課 経営革新班

電話:054-221-2526 FAX:054-221-2349

E-mail:keieishien@pref.shizuoka.lg.jp

ホームページ:http://www.pref.shizuoka.jp/sangyou/sa-550/iot.html

<労 働>

～働くあなたの芸術作品、募集します！～

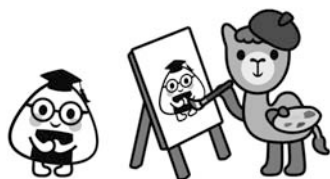
「静岡県勤労者総合美術展」出展作品の募集

今年で 66 回目を迎える勤労者総合美術展では、県内にお勤めの方の素敵な作品を募集します。応募作品は、すべてグランシップにて展示します。次はあなたの作品が大賞・県知事賞に輝く番です！奮ってご応募ください。



▲第 65 回大賞作品

「陸游詩」



募集作品	絵画・書・写真・手工芸・コンピュータグラフィック ※各規格あり
募集期間	平成 28 年 2 月 29 日(月)～3 月 18 日(金)
申込方法	労働金庫本支店、全労済県本部・各共済ショップ、県労福協の窓口にある申込書に記入の上、募集期間内に上記窓口へ提出 作品は 4 月 1 日(金)までに申込書受付窓口へ持込み
表 彰	大賞・県知事賞・静岡市長賞ほか福祉事業団体から 9 の特別賞
作品展示	平成 28 年 4 月 13 日(水)～17 日(日) 於:グランシップ 展示ギャラリー
備 考	開催要項や前回優秀作品など本美術展の詳細については下記のホームページに掲載されていますので、ご確認ください。

【お申し込み・お問い合わせ】

一般社団法人静岡県労働者福祉協議会

電 話:054-221-6241 E-mail:rofukukyo@mx1.s-cnet.ne.jp

ホームページ:http://plaza3.dws.ne.jp/~scn00855/

<労 働> ～お仕事帰りにリフレッシュ！～

「静岡県労政会館講座」受講者の募集

勤労者福祉の増進を目的に、県内3労政会館では各種講座を開催しています。今回は体を動かす運動系の講座をご紹介します。是非ご参加ください！

	気功の舞教室	リラックスヨガ講座	プレミアム男性ヨガ講座
内 容	講 師: 諸星 康子 氏 (元極功健康クラブ沼津支部) 開催日時: 2/15、29、3/14、28 (いずれも月曜日) 各回 19:00～20:30 参 加 費: 4,000 円(全 4 回分) 対 象: 静岡県内在住の勤労者 内 容: 武術や気功を取り入れた 舞踏を学ぶ 定 員: 先着 10 人	講 師: 前川 衣里子 氏 (ヨガインストラクター) 開催日時: 毎月第 2・4 水曜日 (2、3 月は 2/10、24、3/9、23) 各回 19:15～20:30 参 加 費: 1,600 円(月 2 回分) ※1回からの参加も可 (1,000 円) 対 象: 静岡県内在住の勤労者 内 容: 定期開催のヨガ講座 定 員: 先着 12 人	講 師: 村松 その子 氏 (心とからだセラピー『やすらぎ』代表) 開催日時: 3/4、18、4/8、22 5/13、27 各回 19:30～20:40 参 加 費: 9,000 円(全 6 回分) 対 象: 静岡県内在住の勤労者 (男性限定) 内 容: 男性向けのヨガ講座 定 員: 先着 20 人
会 場	沼津市高島本町 1-3 沼津労政会館 電話番号: 055-921-5221 JR沼津駅北口より徒歩 10 分	静岡市葵区黒金町 5-1 静岡労政会館 電話番号: 054-221-6280 JR静岡駅北口より徒歩 7 分	浜松市中区東伊場 2-7-1 浜松労政会館 電話番号: 053-454-5491 120 台収容駐車場あり(無料)

【お申し込み・お問い合わせ】

講座を開催する各労政会館へ

ホームページ: <http://www.nem-shiteikanri.jp/shisetsu/shizuokarosei/index.html>

<労 働>

～障害者の雇用を考えている事業主の方々へ～

事業主委託訓練の受託者募集中

静岡県立技術専門学校(テクノカレッジ)では、障害のある方の雇用を支援するため、事業主委託訓練を実施しています。

障害のある方を雇用する前に、実際の職場で訓練を行うので、ミスマッチの防止や定着率の向上が期待できる制度です。

- 訓練期間 標準 3 か月(月 60～100 時間)程度
- 委 託 料 訓練生 1 人につき上限 6 万円/月(外税)

※訓練期間中は、テクノカレッジの障害者職業訓練コーディネーターやコーチが支援にあたります。

※訓練生とは雇用関係を結ばないため、給与の支払は必要ありません。

障害者の雇用が初めてで何をしたらよいかわからない、割り振った業務や職場の雰囲気になじんでもらえるか不安、など悩みを抱えている事業主の皆さま、事業主委託訓練を是非ご活用ください。

詳細は、各テクノカレッジにお気軽にお問い合わせ下さい。

【お問い合わせ】

沼津テクノカレッジ 電話: 055-925-1071 ホームページ: <http://www.numazu-vc.ac.jp>

清水テクノカレッジ 電話: 054-345-2032 ホームページ: <http://www.shimizu-tc.ac.jp>

浜松テクノカレッジ 電話: 053-462-5602 ホームページ: <http://www.hamamatsu-tech.ac.jp>

<労働>

～「手に職をつけて就職」し、「企業の即戦力」として活躍しましょう！

静岡県立清水技術専門校の入校生を募集

本校は確実な技術を身につけ、資格を取得できる、高い就職率を誇る県立の職業訓練校です。



●内 容 「若年者訓練の訓練生(平成 28 年度生)」の募集及び入校選考の実施

若年者訓練は、高校卒業程度の方を対象とした2年課程の職業訓練です。**機械技術科、電気技術科、設備技術科**の3科があり、各科ごとに実践的な資格〔2級技能士(普通旋盤、建築配管)、第二種電気工事士他〕の取得をサポート。実習中心の訓練で、企業の『即戦力』として現場で活躍できる人材を育成しており、修了生は校あての求人票を基に就職しています。下記日程で第4期の入校選考を行います。詳しくは本校ホームページをご覧ください。

●募集期間 平成 28 年 2 月 15 日(月) ～ 3 月 9 日(水)〔当日消印有効〕

●選 考 日 平成 28 年 3 月 16 日(水)

●場 所 清水技術専門校(静岡市清水区楠 160 番地)

●対 象 者 高校生等

(おおむね 30 歳以下で、技術・技能の習得意欲および就職意欲のある方)
各科定員 20 人、男女不問です。

●申込方法 下記お問い合わせ先またはホームページから
応募資料を請求してください。



← こちらの QR コード
から HP へ！

「一生使える技能」
を身につけよう！

【お申し込み・お問い合わせ】

静岡県立清水技術専門校(清水テクノカレッジ) 訓練課

電 話:054-345-2032 FAX:054-345-2921

ホームページ:<http://www.shimizu-tc.ac.jp/>

<その他>

～あなたの「こえ」聴かせてください～

平成 28 年度県政インターネットモニター募集

県は、インターネットを通じて、県の事業や施策に関する選択式のアンケートに回答していただけるモニターを募集しています。



●募集人数 500 人程度

●モニター任期 平成 28 年 4 月 1 日～平成 29 年 3 月 31 日(1 年間)

●応募要件 ・静岡県内に在住または通勤・通学している満 15 歳以上の方(平成 13 年 4 月 1 日以前に生まれた方)(※県職員、公立学校教職員、警察職員、県議会議員は応募不可。)
・インターネットと日本語による電子メールが利用できる方

●募集期間 平成 28 年 1 月 12 日(火)～平成 28 年 3 月 8 日(火)

●選考結果 3 月下旬に応募者全員に電子メールで結果をお知らせします。

●謝 礼 図書カード(予定)

●応募方法 県ホームページ内の「モニター応募フォームから」から、必要事項等を入力の上、
ご応募ください。(県ホームページから「インターネットモニター」で検索)

【お申し込み・お問い合わせ】

企画広報部 知事公室 広報課 県民のこえ班

電話:054-221-3232 E-mail:koe@pref.shizuoka.lg.jp

ホームページ:<http://www.pref.shizuoka.jp/kikaku/ki-120/e-monitor/oubo28.html>

● 県内の経済指標

・百貨店販売額	(11月)	6,563百万円	(前年同月比 5.2%減)	(県百貨店協会調べ)
・新車新規登録台数	(11月)	13,034台	(前年同月比 7.9%減)	(県税務課調べ)
・新設住宅着工戸数	(11月)	2,280戸	(前年同月比 29.8%増)	(県住まいづくり課調べ)
・公共工事請負金額	(11月)	15,778百万円	(前年同月比 9.2%増)	(東日本建設業保証(株)静岡支店調べ)
・管内(県内)輸出総額	(11月)	154,145百万円	(前年同月比 5.1%減)	(清水税関支署調べ)
・消費者物価指数	(12月)	103.1	(前年同月比 0.2%増)	(県統計調査課調べ)
・企業倒産件数	(11月)	13件	(前年同月比 23.5%減)	(㈱東京商工リサーチ静岡支店調べ)
・有効求人倍率	(11月)	1.25倍	(前月比 0.01ポイント増)	(静岡労働局調べ)

(東部：1.30倍 中部：1.35倍 西部：1.20倍)

※県内は季節調整値、各地域は実数値での倍率

● 「静岡県月例経済報告」で、県内経済の動向や指標がご覧になれます

静岡県月例経済報告ホームページ

<http://www.pref.shizuoka.jp/sangyou/sa-030d/index.html>

● 「ふじのくに産業だより Seeds」はインターネットでもご覧になれます

<http://www.pref.shizuoka.jp/sangyou/sa-030e/index.html>

● メールマガジンでも配信しています

ご希望される場合は、下記メールアドレスあてに、件名を「ふじのくに産業だよりメール配信希望」と記載のうえ、事業所名(ご氏名)、担当部署(ご担当者)、電話番号、配信先アドレスをお知らせください。(お知らせいただいた情報は、メールマガジンの配信以外の目的には使用いたしません)

冊子送付、メール配信の停止につきましても、下記のメールアドレスまでご連絡ください。また、ご意見もお待ちしております。

編集後記

誌面でもお知らせした「ふじのくに食の都の祭典」において、県研究所の公開セミナーを開催します。農業・畜産・水産関係の研究者が、「食」に関する研究成果をわかりやすく説明しますので、ぜひ足をお運びください(先着100人)。セミナーの詳細は、県研究調整課ホームページ「ふじのくに研究所」に掲載しております。(白岩)



発行 静岡県経済産業部管理局政策監

〒420-8601 静岡市葵区追手町9番6号

電話 054-221-2635 FAX 054-221-3217

メールアドレス keisan-seisaku@pref.shizuoka.lg.jp

ホームページ <http://www.pref.shizuoka.jp/sangyou/>

