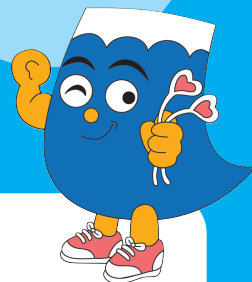


# ふじのくに産業だより Seeds

2016年

9 月号



～あしたに実を結ぶ、産業のタネ～

## 今月のタネ

### トピック

- 静岡県試験研究機関の最新研究の紹介 .....P1
- 「オープンイノベーション静岡」にご相談ください!! .....P2

### お知らせ

- <農林水産>
  - ふじのくに環境にやさしい農芸品・農業者ネットワークの紹介 .....P2
- <商工>
  - 県医療健康産業研究開発センターの開所 .....P3
  - CEATEC JAPAN 2016に県内企業が出展 .....P3
- <労働>
  - 平成28年春季賃上げ要求妥結状況（最終報） .....P4
  - 建設業退職金共済制度のご案内 .....P4
  - 「外国人技能実習生日本語研修」の開催 .....P4

### 募集中

- <農林水産>
  - <相談>就農セミナー&就職相談会、農場見学ツアー .....P5
  - <体験>働きながら学ぶ就農実践研修 .....P5
  - <研修>がんばる新農業人支援事業 .....P5
  - <研修>青年農業者海外派遣事業（第2次募集） .....P5
- <商工>
  - 首都圏展示会（食品、工業技術・製品）共同出展者の募集 .....P6
  - 「インキュベートセンター」入居者の募集 .....P6
  - 「下請取引適正化講習会（実務者向け）」の開催 .....P7
  - 「ふじのくに魅力ある個店」の募集! .....P7
  - ファルマバレープロジェクト健康づくり人材育成講座の開催 .....P8
- <労働>
  - 職業訓練指導員資格試験の実施 .....P8
  - 平成28年度後期技能検定試験の実施 .....P9
  - 第55回技能五輪全国大会静岡県予選の実施 .....P9
  - 県立技術専門校入校生の募集 .....P10

富国有徳の理想郷—しずおか

ふじのくに

## 静岡県試験研究機関の最新研究の紹介

県の試験研究機関は、本県産業の振興と安全・快適な県民生活のために多くの研究に取り組んでいます。その中から、畜産技術研究所及び水産技術研究所浜名湖分場で取り組んでいる最新の研究を紹介します。

### センシング技術で“楽農”らくのうを実現します <畜産技術研究所>



牛の頸部に装着した  
反すうセンサー

**[概要]** 酪農において後継者を確保し、持続的な経営を継続するには、過重労働の解消やコスト削減が不可欠です。そこで、牛にセンサーを装着し、分娩や病気を予測する技術を開発し、夜間監視や分娩介助の労力軽減と、分娩事故や病気による被害を軽減します。また、酪農における最も大きな支出である飼料費(エサ代)についてもセンシング技術を用いた自給飼料を増産する技術を開発して、高価な輸入飼料への依存度を軽減し、経営強化を図ります。

**[成果]** 反すう(噛み返し行動)センサーを用いて、反すう時間の低下から代謝病を予測し、事前に栄養物質を投与して予防する技術を開発しました。また、位置センサーや水分センサーを用いて、トウモロコシなどの自給飼料を増産する技術にも取り組み、一定の成果を確認しています。

これらの技術を集積して、“楽農(らくのう)”を実現していきます。

**【お問い合わせ】** 畜産技術研究所 酪農科  
電話：0544-52-0146 FAX：0544-52-0140 E-mail：chikugi-rakunou@pref.shizuoka.lg.jp  
ホームページ：http://www.pref.shizuoka.jp/sangyou/sa-860a/index.html

### 希少なウナギを大切に食べる <水産技術研究所浜名湖分場>



大型ウナギを用いた  
フレンチ料理

**[背景]** ニホンウナギの減少による資源保護のため、ウナギ養殖数量が制限される一方、養鰻業やウナギの食文化も守っていくことが求められています。

**[内容]** 養殖するウナギを大型化し、少ない稚魚で生産量を維持するとともに、なじみのなかった大きなウナギを活用していくため、和洋中の料理人と連携し、大型ウナギを使ったメニューの提供を進めています。

**[今後の予定]** 養鰻業者に対し、養殖するウナギの大型化を推奨していくとともに、料理を提供するレストランなどを増やし、ウナギの資源保護と新たな鰻食文化の創造を両立していきます。

### 「アサリの安定的な利用を目指した資源回復技術の研究」を開始しました <水産技術研究所浜名湖分場>



採苗袋を用いてアサリの  
天然採苗を実施

**[背景]** 浜名湖のアサリ漁獲量は近年不安定な状況にあり、今年の観光渡船潮干狩りが中止になるなど、漁業収入だけでなく地域経済への影響が懸念されています。

**[内容]** アサリ資源を回復するため、次の技術開発などを行います。

- ①クロダイなどによる食害の実態把握と対策技術
- ②管理負担が少ない天然採苗技術
- ③稚貝発生の実態に合わせた移植技術

**[期待される効果]** 食害対策や天然採苗技術、稚貝移植技術を開発することで、アサリ資源の安定利用につながり、漁業経営や地域経済への寄与が期待されます。

**【お問い合わせ】** 水産技術研究所 浜名湖分場  
電話：053-592-0139 FAX：053-592-0906 E-mail：suigi-hamanako@pref.shizuoka.lg.jp  
ホームページ：http://fish-exp.pref.shizuoka.jp/hamanako/

～次の一步を踏み出す経営者の皆さま～

# トピック TOPIC

## 「オープンイノベーション静岡」にご相談ください!!

県は、本県独自の産業成長戦略に基づき、平成27年4月、産業戦略推進センター「オープンイノベーション静岡」を立ち上げました。

センターに設置した「アドバイザー・ボード」を毎月開催し、地域企業の皆さまの今後の事業展開や、抱えている経営課題について、解決策を検討しています。是非ご相談ください。

### こんな悩みを抱えていませんか？

- 良い製品なのに…なぜ売れないんだろう？ ○他社に負けない技術を持っているけど…どうやって活かせばいいの？
- 海外に売り込みたいけど…どうやって売ればいいの？ ○経営の悩みは多いけど…どこに相談すればいいの？

#### STEP 1 相談受付

事務局員が企業訪問し、抱えている経営課題などについてお話を伺います。

#### STEP 2 課題の整理

企業訪問を重ねて課題を整理し、解決に向けた最適な情報を提供します。

#### STEP 3 アドバイザー・ボード

豊富な知識・経験を持つアドバイザーと具体的な解決策を検討しましょう！

### 「オープンイノベーション静岡」組織体制

経済団体が推薦する県内外企業の経営者、産業支援機関の代表者などで構成(顧問2名、アドバイザー7名ほか)

### アドバイザー・ボードに出席頂いた企業(7月末現在)

(株)桜井製作所、(株)榛葉鉄工所、パルステック工業(株)、東洋電産(株)、東海電子(株)、西山工業(株)、シンコーラミ工業(株)、(株)システック、(株)日本設計工業、MPP KOMATSU(株)【計10社】



アドバイザー・ボードの様子

【お問い合わせ】「オープンイノベーション静岡」(経済産業部 産業革新局 産業成長戦略推進課)

電話：054-221-2578 FAX：054-221-2698

E-mail：sangyo-senryaku@pref.shizuoka.lg.jp ホームページ：http://www.oi-s.com/

相談無料  
秘密厳守

## お知らせ

### <農林水産>



～ここで見つかる。ここでつながる。～

## ふじのくに

## 環境にやさしい農芸品・農業者ネットワークの紹介

県は、環境に負荷のかかる化学肥料や化学農薬の使用量を減らした農芸品(※)に関する交流の場となる「ポータルサイト」を開設しました。このサイトで農芸品の価値を共有し、生産と消費の好循環をつくっていきましょう。

※農芸品：多彩で品質の高い静岡県の農林水産物

有機農産物マルシェ

日時 5月 日(日)、午前10時～午前11時

場所 市役所駐車場(地図)

説明 有機農産物マルシェの詳細情報は以下まで  
<https://www.pref.shizuoka.lg.jp>

詳細> マイカレンダーにコピー>

カレンダーでお近くのイベントが見つかります

農業者

気になる農法・農芸品に取り組む農業者とつながります

お問い合わせ

農芸品への要望もお寄せ下さい

URI: <https://sites.google.com/site/szlagri/> または、「環やさ農業」で検索!!



【お問い合わせ】

経済産業部 農業局 地域農業課 農産環境班

電話：054-221-2626 FAX：054-273-1123

E-mail：chiikinou@pref.shizuoka.lg.jp

<商 工>

## 県医療健康産業研究開発センターの開所

9月1日、長泉高校跡地に医療健康産業の新しい研究開発拠点がオープンしました。国内有数のがん診療拠点「静岡がんセンター」に隣接するという好立地な環境の中、医療健康分野の企業による研究開発と、地域企業の参入・成長を加速するための施設です。

戦略的な3つのゾーン設定を行い、様々な企業などの連携・交流による研究開発を進めるとともに、プロジェクトの中核支援機関である「ファルマバレーセンター」が入居し、医療健康分野への新規参入の相談から製品化まで、地域企業を一貫して支援します。

### 地域企業開発生産ゾーン

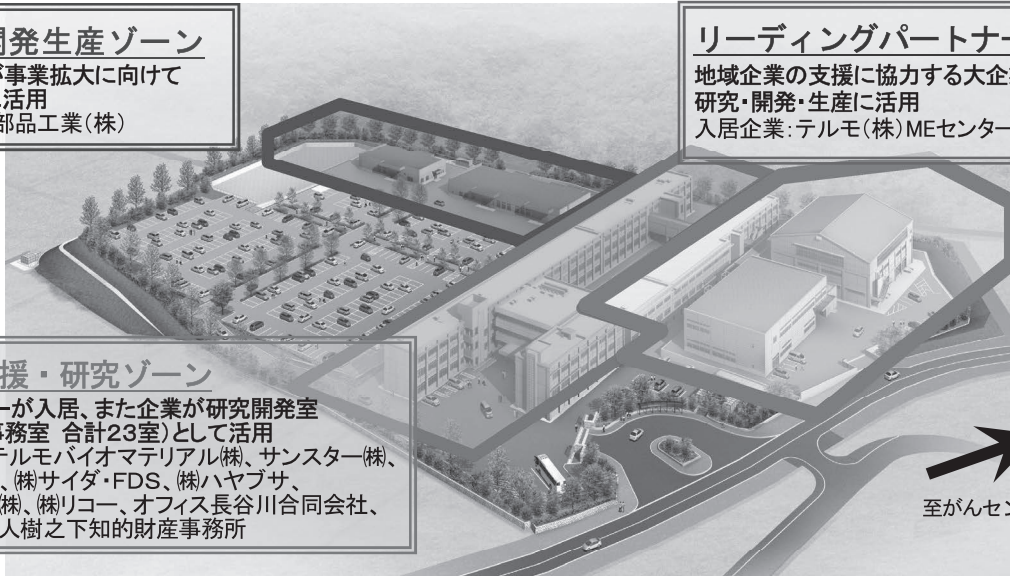
地域中小企業が事業拡大に向けて開発及び生産に活用  
入居企業：東海部品工業(株)

### リーディングパートナーゾーン

地域企業の支援に協力する大企業等が研究・開発・生産に活用  
入居企業：テルモ(株)MEセンター

### プロジェクト支援・研究ゾーン

ファルマバレーセンターが入居、また企業が研究開発室(貸出し実験研究室・事務室 合計23室)として活用  
入居企業：オリンパステルモバイオマテリアル(株)、サンスター(株)、深澤電工(株)、(株)サイダ・FDS、(株)ハヤブサ、ヤザキ工業(株)、(株)リコー、オフィス長谷川合同会社、特許業務法人樹之下知的財産事務所



至がんセンター

### 【お問い合わせ】

経済産業部 商工業局 新産業集積課 電話：054-221-3646 FAX：054-221-3615  
静岡県産業振興財団ファルマバレーセンター 電話：055-980-5533 FAX：055-987-5130

<商 工>

～静岡県のIT系ベンチャー企業等が集結！～

## CEATEC JAPAN 2016に県内企業が出展

IT関連の先端技術・サービスなどを有する企業が一堂に会する展示会に、県内ベンチャー企業など11社が出展します。是非、ご来場ください。

- 日 時 平成28年10月4日(火)～7日(金) 午前10時～午後5時
- 場 所 幕張メッセ(千葉市美浜区中瀬2-1)
- 入場料 Web事前登録および、招待状持参で当日登録の方は無料  
(招待状なしの当日登録は一般1,000円、学生500円)



(公財)静岡県産業振興財団

出展企業名	主な出展内容
(株)アスタワン(浜松市)	スマートフォン上での絵本作成アプリケーション
(株)アモーガイメージング(浜松市)	精密農業向けAI&IT技術
(株)あんどぷらす(静岡市)	Webカート
(株)ANSeeN(浜松市)	放射線漏洩線量計、X線スペクトロメータ等
パイフオニクス(株)(浜松市)	パターン形成LED照明機器「ホロライト」
SAW&SPR-Tech(有)(浜松市)	ポータブル接触角計(撥水性テスター&親水性テスター)
(株)カタナコーポレーション(浜松市)	F Aシステム設計・ソフトウェア開発
ナルテック(株)(静岡市)	IoT向けデバイスソリューション
アート電子(株)(浜松市)	光ファイバー出力LED光源
(株)メディカルプロジェクト(静岡市)	見守りセンサ技術、クラウドシステム
昌栄電機(株)(牧之原市)	産業用計測機器及びコントローラ組込み技術

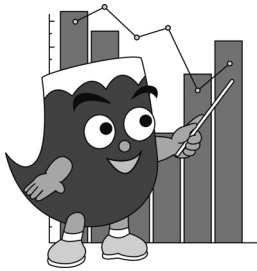
展示会全体については、展示会ホームページ(<http://www.ceatec.com/>)をご覧ください。

【お問い合わせ】 公益財団法人 静岡県産業振興財団 企画・創業支援チーム  
電話：054-254-4511 E-mail:sougyou@ric-shizuoka.or.jp  
ホームページ：<http://www.ric-shizuoka.or.jp>

&lt;労働&gt;

## 平成28年春季賃上げ要求妥結状況（最終報）

県内の調査対象民間労働組合 500 組合のうち 260 組合が妥結し、平均妥結額は加重平均で 4,635 円、賃上げ率は 1.58% でした。昨年同時期に比べ、妥結額は 1,227 円、賃上げ率は 0.43% 下回りました。



区 分	春季賃上げ	前年同期
組 合 数	260組合	279組合
平均妥結額	4,635円	5,862円
賃上げ率	1.58%	2.01%

(注)金額は円単位、組合員一人当たりの平均を表します。

加重平均で算出しています。

詳細は下記ホームページの「春季賃上げ要求・妥結状況」よりご覧ください。

**【お問い合わせ】** 経済産業部 就業支援局 労働政策課 労働政策班  
 電話：054-221-2338 FAX：054-271-1979  
 ホームページ：<http://www.pref.shizuoka.jp/sangyou/sa-210/index.html>

&lt;労働&gt;

## 建設業退職金共済制度のご案内

建設業退職金共済制度（建退共）は、事業主が建設現場で働く労働者の共済手帳に、働いた日数に応じて共済証紙（掛金）を貼り、その労働者が「建設業界」をやめた時に退職金を支払うという業界退職金制度です。

加入できる事業主	建設業を営む方
対象となる労働者	建設業の現場で働く方
掛 金	310 円(日額)
5つの特長	①国の制度なので安全確実かつ簡単 ②退職金は企業間を通算して計算 ③国が掛金の一部を補助 ④掛金は損金扱い ⑤経営事項審査で加点

**【お申し込み・お問い合わせ】** 〒420-0857 静岡市葵区御幸町9-9  
 (独)勤労者退職金共済機構 建退共静岡県支部  
 電話：054-255-6846 FAX：054-255-5590  
 ホームページ：<http://www.kentaikyo.taisyokukin.go.jp/>

&lt;労働&gt;

## 「外国人技能実習生日本語研修」の開催

日本での技能習得に欠かせない「日本語力」。日本語力を高めるため、外国人技能実習生を対象とした日本語研修を開催します。

- 対象者 実習生として入国した外国人で日本語力が不足している方
- 研修実施時期 平成28年9月上旬～平成29年3月中旬  
週1回、土日等を利用し、3か月かけて日本語の基礎を学びます。
- 会 場 東部・中部・西部（各地域3回ずつ実施）
- 受講料 無料(ただし、テキスト代は参加者負担となります)
- 定 員 20名/各回



**【お問い合わせ】** 経済産業部 就業支援局 職業能力開発課 ものづくり人材班  
 電話：054-221-2954 FAX：054-271-1979  
 E-mail：[syokunow@pref.shizuoka.lg.jp](mailto:syokunow@pref.shizuoka.lg.jp)

## <農林水産> <相談>就農セミナー&就職相談会、農場見学ツアー

就農の第1歩を踏み出そう！新規就農者等の体験談や県の支援策の紹介や、農業法人との就職相談会、新規就農者などの農場を見学する農場見学ツアーを開催します。

	就農セミナー&就職相談会	農場見学ツアー
対 象	職業として農業に関心があり、県内で農業への就業を希望している方	
開催日時	10月9日（日）午後1時～午後4時30分	10月23日（日）午前10時～午後4時（予定）
会 場	静岡県浜松総合庁舎1階大会議室 （浜松市中区中央一丁目12-1）	静岡県中部～志太榛原地域
申込方法	県ホームページより申し込み	

## <体験>働きながら学ぶ就農実践研修

農業を肌で感じよう！短期の実践研修により、具体的に農業をはじめめるビジョンを描きましょう。

対 象	職業として農業に関心があり、県内で農業への就業を希望している方 義務教育を修了している方
研修日数	1研修先当たり3日以上7日まで（連続でなくても結構です。例：日曜日のみ延べ3日間）
研 修 日	体験者の希望を踏まえて決定します
研修受入先	農業経営士や農業法人など県内の先進的経営体
申込方法	県ホームページより申込用紙をダウンロードし、最寄の県農林事務所に郵送または持参して提出

## <研修>がんばる新農業人支援事業

県、市町、農協、受入農家が一体となってあなたの就農を全面サポート！

先進的な農業経営者のもとで、経営や生産技術のノウハウを習得し、一人前の農家になりましょう。

対 象	研修後、自立就農を目指す方または、県内の兼業農家の後継者 概ね45歳未満の非農家出身者または第2種兼業農家出身者
研修期間	1年間
研修受入先	農業経営士や農業法人など県内の先進的経営体
申込方法	県ホームページより申込用紙をダウンロードし、最寄の県農林事務所に郵送または持参して提出



【お問い合わせ】 経済産業部 農業局 農業ビジネス課 担い手育成班  
電話：054-221-2754 E-mail：nougyoubiz@pref.shizuoka.lg.jp  
ホームページ：http://www.pref.shizuoka.lg.jp/sangyou/sa-330/

「静岡県 農業ビジネス課」で検索または右QRコードを読み込んでHPIにアクセス！

## <研修>青年農業者海外派遣事業(第2次募集)

アメリカの農場や大学での実習や語学研修の研修生を募集します。

この研修は、(公社)国際農業者交流協会の海外農業研修へ参加するもので、県から応募し知事の推薦を得ることで中央選考での筆記試験免除や県からの研修費補助が受けられます。

対 象	18～29歳（平成28年4月1日時点）の県内の農業者や、将来就農を目指している学生等
研修期間	約19か月（平成29年3月～平成30年10月）
専 攻	酪農、肉牛、養豚、養鶏、野菜、切花、鉢物、造園、落葉果樹、柑橘、コーヒー
募集人数	若干名（選考結果上位1名については、県から研修費のうち25万円を補助）
応募締切	平成28年9月30日(金)

※応募資格や研修費用、応募方法等の詳細については、下記農業戦略課ホームページをご覧ください  
ただ、電話にてお問い合わせください。

【お問い合わせ】 経済産業部 農業局 農業戦略課 農業戦略班 担当：中村  
電話：054-221-3611 FAX：054-221-2839 E-mail：nougyouzen@pref.shizuoka.lg.jp  
ホームページ：http://www.pref.shizuoka.jp/sangyou/sa-310/

<商 エ>

～首都圏の販路開拓を希望する創業者・ベンチャー企業等を応援！～

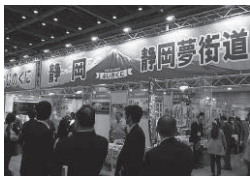
## 首都圏展示会（食品、工業技術・製品）

### 共同出展者の募集



(公財) 静岡県産業振興財団

(公財) 静岡県産業振興財団は、国内最大級の食品系展示商談会「スーパーマーケット・トレードショー2017」と、神奈川県下最大の工業技術・製品見本市「テクニカルショウヨコハマ 2017」の静岡県ブースに共同出展する企業などを募集しています。  
応募者多数の場合は、創業者（創業5年未満の企業、個人）を優先します。



▲昨年度の出展の様子

展示会名	スーパーマーケット・トレードショー	テクニカルショウヨコハマ
開催日	平成29年2月15日(水)～17日(金)	平成29年2月1日(水)～3日(金)
会場	幕張メッセ (千葉市美浜区中瀬2-1)	パシフィコ横浜展示ホール (横浜市西区みなとみらい1-1-1)
出展分野	食品全般	計測・制御・梱包等の工業関連機器、 電子部品・工具等の工業関連製品
募集企業数	10社	15社
出展料	創業者 6.5万円 一般 13万円	創業者 4万円 一般 8万円
申込方法	財団ホームページから申込書をダウンロードし、ご記入の上、下記お申込み先へメールで送付してください	
申込期限	平成28年9月12日(月)	平成28年9月30日(金)

【お申込み・お問い合わせ】 公益財団法人 静岡県産業振興財団 企画・創業支援チーム  
電話：054-254-4511 E-mail：sougyou@ric-shizuoka.or.jp  
ホームページ：http://www.ric-shizuoka.or.jp

<商 エ>

～創業しようとお考えの方、創業間もない起業家の皆様～

## 「インキュベートセンター」入居者の募集

インキュベートセンターは、創業者を育成するための県の施設です。

入居後は、隣接する県工業技術支援センターの技術支援や静岡県産業振興財団の販路開拓支援、経営指導等専門家によるアドバイス（無料）が受けられます。

●入居可能施設 ※施設の概要および最新情報については、下記ホームページをご覧ください。

施設名	所在地	募集対象室	室数	使用料(月額)
沼津 インキュベートセンター	沼津市岡一色 725-1	研究室仕様室(70㎡)	3	27,300円
富士 インキュベートセンター	富士市大淵 2586-3	研究室仕様室(70㎡)	2	26,500円

●申請方法 下記ホームページから申請書類をダウンロードし郵送または持参

●申請締切日 9月23日(金) 必着

●審査実施予定日 10月20日(木)



▲沼津インキュベートセンター



▲富士インキュベートセンター

◎新東名の開通でより便利になりました！

【お申込み・お問い合わせ】 経済産業部 商工業局 商工振興課  
電話：054-221-2990 E-mail：ssr@pref.shizuoka.lg.jp  
ホームページ：http://www.pref.shizuoka.jp/sangyou/sa-510e/index.html

<商 エ>



▲昨年度の講習会

## ～下請取引のトラブル防止に向け、ポイントをわかりやすく解説します！～ 「下請取引適正化講習会(実務者向け)」の開催

静岡県産業振興財団は、下請法で定められている「買いたたき」、「減額」といった禁止事項や取引上の注意点など、トラブル防止のポイントをわかりやすく解説する講習会を開催します。内容は実務者向けで、下請法の概要に加え、事例を取り上げて解説します。

地区	日 程	会 場	定 員
浜松	10月11日(火) 午後1時30分～午後4時30分	グランドホテル浜松	200人 (残りわずか)
静岡	10月14日(金) 午後1時30分～午後4時30分	静岡県産業経済会館	120人
富士	10月18日(火) 午後1時30分～午後4時30分	富士商工会議所	120人

- 講 師 渡邊 裕芳氏(元関東経済産業局 下請代金検査官)
- 申込方法 ホームページ掲載の申込書に記載の上、下記まで提出してください。〔先着順〕  
[http://www.ric-shizuoka.or.jp/news/news\\_295.html](http://www.ric-shizuoka.or.jp/news/news_295.html)

**【お問い合わせ】** 公益財団法人静岡県産業振興財団 取引支援チーム  
〒420-0853 静岡市葵区追手町44-1 静岡県産業経済会館4階  
電 話：054-273-4433 FAX：054-251-3024 E-mail：torihiki@ric-shizuoka.or.jp

<商 エ>

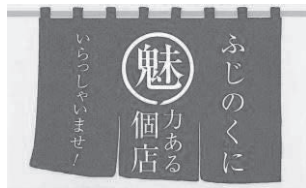
～ 魅せ(店)・ひと(人)・しな(品) ～

## 「ふじのくに魅力ある個店」の募集!

県は、平成23年度から、魅力あるお店を目指してがんばる店舗を「ふじのくに魅力ある個店」として登録し応援しています。

また、今年度初めて「ふじのくに魅力ある個店」を対象とした表彰を実施します。現在、表彰の候補店を募集中です。

この機会に「ふじのくに魅力ある個店」に登録しませんか。



▲このステッカーが目印です。

<「ふじのくに魅力ある個店」とは>

基本理念に賛同し、宣言項目の中から1つ以上を宣言したがんばるお店です。

### 基本理念

- 地域とともに歩む「商店」であること ●お客様に愛される「商人」であること
- オンリーワン(こだわり)の「商品(サービス)」を提供すること

### 宣言項目

- ①地産地消に努めます ②安心・安全な商品の販売を徹底します ③ユニバーサルデザインを取り入れたお店にします ④環境にやさしい商品やサービスを提供します
- ⑤商品の良さ、使い方を丁寧に説明します ⑥子育て世代のお客様に配慮します
- ⑦店主の創意工夫により「ふじのくに」のお店らしい取組をします

<「地域のお店」デザイン表彰の概要>

デザインの観点から優れた「魅力ある個店」を選定し、表彰します。

現在、候補店を募集しています。自薦、他薦可。

詳細は特設WEBサイトをご覧ください。



▲パンフレットでも紹介しています

特設WEBサイト:<http://f-koten.jp/>

詳しくは

魅力ある個店

検索

**【お問い合わせ】** 経済産業部 商工業局 地域産業課 商業まちづくり班  
電 話：054-221-2521 F A X：054-221-5002  
E-mail：mati@pref.shizuoka.lg.jp



<商 エ>

～健康づくりの正しい基礎知識を身につける～

## ファルマバレープロジェクト 健康づくり人材育成講座の開催

県は、運動や食事など様々な面から、健康増進の基礎知識について学ぶ講座を開催します。また、健康づくりを推進する県の取り組みも併せてご紹介します。



▲講義の様子



▲実技の様子

- 開催期間 平成 28 年 9 月 14 日～11 月 30 日(毎週水曜)、11 月 26 日(土)  
※初回は必ず受講してください(欠席の場合は下記問合せ先までご連絡ください)
- 時 間 午後 2 時 40 分～午後 4 時 10 分  
(11 月 26 日(土)のみ 午前 10 時～午後 5 時)
- 開催場所 静岡産業大学磐田キャンパス 新体育館内 5105 講義室
- 対 象 健康に興味がある方
- 内 容 健康長寿、健康増進  
※各講義テーマの詳細は、静岡産業大学ホームページ「経営学部シラバス」  
[http://www.ssu.ac.jp/syllabus/public\\_details/search/1#](http://www.ssu.ac.jp/syllabus/public_details/search/1#)  
「学科共通科目」の「経営特別講座(静岡県経済産業部)」ページ参照
- 参加費 無料
- 申込方法 電話、FAX、Eメールのいずれかにより静岡産業大学経営学部学務課へお申し込みください

**【お申し込み】** 静岡産業大学経営学部 学務課  
電話：0538-37-3852 FAX：0538-36-8800  
E-mail：k-kyoumu@ssu.ac.jp

**【お問い合わせ】** 経済産業部 商工業局 新産業集積課 新産業集積班 担当：稲葉  
電話：054-221-3646 FAX：054-221-3615

<労 働>

～指導員免許の取得を目指して～

## 職業訓練指導員資格試験の実施

県は、公共職業能力開発施設や認定職業訓練校の指導員に必要な免許を取得する試験を実施します。

この試験は、資格試験です。静岡県職員の採用試験ではありません。

### ●試験を実施する職種

職 種	実施する試験	備 考
機械科、電子科など 123職種 (全科)	学科試験 (「指導方法」)	受験資格※を有し、実技試験と学科試験のうち 関連学科が免除される方

※ 受験資格は学歴、実務経験年数、取得免許などにより異なります。詳細は受験案内をご覧ください。

受験案内および申請書類は、職業能力開発課、県立技術専門校、県総合庁舎、県内の市役所および町役場などで配布します。また、下記ホームページにも掲載しています。

- 日 時 11 月 8 日(火) 午前 10 時～
- 会 場 静岡県庁西館 4 階 第一会議室 (静岡市葵区追手町 9 番 6 号)
- 受付期間 9 月 13 日(火)～ 10 月 4 日(火) 当日消印有効
- 申請方法 下記まで持参または郵送(簡易書留)にてお申し込み下さい。  
(持参の方は、午前 8 時 30 分～午後 5 時(土・日・祝日除く)まで)
- 合格発表 12 月 6 日(火) 午前 10 時

**【お申し込み・お問い合わせ】** 経済産業部 職業能力開発課 ものづくり人材班  
電話：054-221-2823 FAX：054-271-1979  
E-mail：syokunow@pref.shizuoka.lg.jp  
ホームページ：[http://www.pref.shizuoka.jp/sangyou/sa-230/ginou/syokugyou\\_kunren\\_shidouin.html](http://www.pref.shizuoka.jp/sangyou/sa-230/ginou/syokugyou_kunren_shidouin.html)

## < 労 働 >

～今こそ試す、自分の技能～

### 平成28年度後期技能検定試験の実施

技能検定は、技能の一層の向上と技能者の社会的・経済的地位の向上を図ることを目的とした国家検定制度で、試験は年2回実施されます。



※合格者には「技能士」の称号が与えられる国家検定です。

※技能検定に合格していない者は「技能士」と称することはできません。

試験職種	機械検査、配管、機械・プラント製図など ※受検資格は、学歴、実務経験などにより異なりますので、受検案内でご確認ください。
------	---

- 実施期間 平成28年12月1日(木)～平成29年2月12日(日)の間で指定された日
- 会 場 県立清水技術専門校(清水テクノカレッジ)ほか
- 申込方法 下記お申し込み・お問い合わせ先から受検申請書などをお取り寄せいただき、持参または郵送にてお申し込みください
- 受付期間 平成28年10月3日(月)～10月14日(金)[当日消印有効]  
持参の方は、午前9時～午後5時まで(土日祝日は除く)
- 手 数 料 学科手数料 3,100円  
実技手数料 17,900円(3級受検者で学校等の在校生は実技11,900円)

## < 労 働 >

～めざせ、日本一の技能～

### 第55回技能五輪全国大会静岡県予選の実施

平成29年度に開催される第55回技能五輪全国大会に、県代表として出場する選手の選抜を行います。第55回大会は栃木県で開催されます。



予選による競技職種	冷凍空調技術、石工、建築大工、配管、機械製図 電気溶接*、電工*、和裁* (全8職種)
推薦による競技職種	精密機器組立て、メカトロニクス、木型、貴金属装身具、美容、理容、洋菓子製造、自動車工、西洋料理、造園、日本料理、レストランサービス、車体塗装、ITネットワークシステム管理、時計修理 (全15職種)

\*電気溶接・電工・和裁職種については別途予選を行いますので、職業能力開発協会までご連絡ください。

- 参加資格 平成6年(1994年)1月1日以降に生まれた方
- 実施方法 予選の内容は技能検定2級実技試験と同じです
- 実施期間 平成28年12月1日(木)～平成29年2月12日(日)の間で指定された日
- 会 場 県立清水技術専門校(清水テクノカレッジ)ほか
- 申込方法 下記お申し込み・お問い合わせ先から参加申込書などをお取り寄せいただき、持参または郵送にてお申し込みください
- 受付期間 平成28年10月3日(月)～10月14日(金)[当日消印有効]  
持参の方は、午前9時～午後5時まで(土日祝日は除く)
- 手 数 料 17,900円  
※技能検定2級実技試験の受検を併せて行う方は、県予選参加手数料は不要です

【お申し込み・お問い合わせ】 静岡県職業能力開発協会 〒424-0881 静岡市清水区楠160  
電話：054-345-9377 FAX：054-345-2397  
ホームページ：http://shivada.com/

< 働 働 >

～即戦力となる技術を身につけよう～

## 県立技術専門校入校生の募集

県立技術専門校（愛称“テクノカレッジ”）は、沼津市、静岡市清水区、浜松市東区の県内3箇所にあり、概ね30歳以下の方を対象とした職業訓練（若年者コース）を実施しています。実践的な実習を中心とした訓練を通じ、企業の即戦力となる人材を育成する施設です。



### ●沼津技術専門校



〔電子技術科〕  
電子回路作成実習

募集科名 (募集人数)	機械技術科・電子技術科・情報技術科（各科20名）		
訓練期間	平成29年4月～平成31年3月〔2年間〕		
募集期間	平成28年7月11日(月)～平成28年9月16日(金)		
選考日	平成28年9月30日(金)	合格発表	平成28年10月7日(金)
選考方法	筆記試験(数学)、面接		



〔情報技術科〕  
C言語による  
プログラミング実習

### ●清水技術専門校

募集科名 (募集人数)	機械技術科・電気技術科・設備技術科（各科20名）		
訓練期間	平成29年4月～平成31年3月〔2年間〕		
募集期間	平成28年9月12日(月)～平成28年9月30日(金)		
選考日	平成28年10月7日(金)	合格発表	平成28年10月14日(金)
選考方法	筆記試験(数学)、作文、面接		



〔機械技術科〕  
旋盤による  
金属加工実習

### ●浜松技術専門校【平成28年10月入校コース】

募集科名 (募集人数)	機械技術科（10名）		
訓練期間	平成28年10月～平成29年9月〔1年間〕		
募集期間	平成28年8月18日(木)～平成28年9月9日(金)		
選考日	平成28年9月16日(金)	合格発表	平成28年9月23日(金)
選考方法	筆記試験(数学)、面接		



〔電気技術科〕  
金属管工事及び  
ケーブル配線実習

### 【お申し込み・お問い合わせ】

静岡県立沼津技術専門校（沼津テクノカレッジ）

電話：055-925-1071 FAX：055-925-1115

ホームページ：http://www.numazu-vtc.ac.jp/

静岡県立清水技術専門校（清水テクノカレッジ）

電話：054-345-2032 FAX：054-345-2921

ホームページ：http://www.shimizu-tc.ac.jp/

静岡県立浜松技術専門校（浜松テクノカレッジ）

電話：053-462-5602 FAX：053-462-5604

ホームページ：http://www.hamamatsu-tech.ac.jp/

## ● 県内の経済指標

・百貨店販売額	(6月)	5,860百万円	(前年同月比 3.4%減)	(県百貨店協会調べ)
・新車新規登録台数	(6月)	14,201台	(前年同月比 3.5%増)	(県税務課調べ)
・新設住宅着工戸数	(6月)	2,195戸	(前年同月比 2.7%減)	(県住まいづくり課調べ)
・公共工事請負金額	(6月)	22,745百万円	(前年同月比 5.4%減)	(東日本建設業保証(株)静岡支店調べ)
・管内(県内)輸出総額	(5月)	139,496百万円	(前年同月比 4.8%減)	(清水税関支署調べ)
・企業倒産件数	(6月)	31件	(前年同月比 47.6%増)	(株東京商工リサーチ静岡支店調べ)
・有効求人倍率	(6月)	1.34倍	(前月比 0.01ポイント減)	(静岡労働局調べ)

(東部：1.26倍 中部：1.35倍 西部：1.13倍)

※県内は季節調整値、各地域は実数値での倍率

## ● 「静岡県月例経済報告」で、県内経済の動向や指標がご覧になれます

静岡県月例経済報告ホームページ

<http://www.pref.shizuoka.jp/sangyou/sa-030d/index.html>

## ● 「ふじのくに産業だより S e e d s」はインターネットでもご覧になれます

<http://www.pref.shizuoka.jp/sangyou/sa-030e/index.html>

## ● メールマガジンでも配信しています

ご希望される場合は、下記メールアドレスあてに、件名を「ふじのくに産業だよりメール配信希望」と記載のうえ、事業所名(ご氏名)、担当部署(ご担当者)、電話番号、配信先アドレスをお知らせください。(お知らせいただいた情報は、メールマガジンの配信以外の目的には使用いたしません)

冊子送付、メール配信の停止につきましても、下記のメールアドレスまでご連絡ください。また、ご意見もお待ちしております。

## 編集後記

紙面でも紹介した、就農に関心のある方への支援は、夜の相談会、週末の体験、1年間の研修など、さまざまなメニューをご用意しています。

詳しくは「静岡県 農業ビジネス課」のホームページまで。  
(橘川)



## 発行 静岡県経済産業部管理局政策監

〒420-8601 静岡市葵区追手町9番6号

電話 054-221-2635 FAX 054-221-3217

メールアドレス keisan-seisaku@pref.shizuoka.lg.jp

ホームページ <http://www.pref.shizuoka.jp/sangyou/>

