

..... <ご案内>



【交通】
バス ○沼津駅から 南口 富士急シティバス(FUJIKYU沼津店前6番乗り場)
 沼津高専行き 柏葉尾南下車 徒歩約10分
 国産電機行き、国産電機経由がんセンター行き 国産電機下車 徒歩約20分
タクシー ○三島駅から 北口 タクシー約15分
車 ●東名高速道路 沼津I.C. 約3km ●新東名高速道路 長泉沼津I.C. 約4.8km

沼津工業技術支援センター



<住所> 〒410-0022 沼津市大岡3981-1
 <電話> 総務課沼津分室、技術支援担当・・・055-925-1100
 バイオ科・・・055-925-1101
 機械電子科・・・055-925-1103
 <FAX> 055-925-1108
 <メールアドレス> numadu@iri.pref.shizuoka.jp

<その他の静岡県工業技術研究所>

- 富士工業技術支援センター
〒417-8550 富士市大淵2590-1
TEL 0545-35-5190 FAX 0545-35-5195
- 静岡県工業技術研究所
〒421-1298 静岡市葵区牧ヶ谷2078
TEL 054-278-3002 FAX 054-278-3066
- 浜松工業技術支援センター
〒431-2103 浜松市北区新都田一丁目3-3
TEL 053-428-4152 FAX 053-428-4160



静岡県工業技術研究所
沼津工業技術支援センター

概要

沼津工業技術支援センターは、県東部地域におけるバイオテクノロジー関連産業、静岡がんセンターやファルマバレーセンターとの連携を図り、医薬品、医療機器産業等の集積や健康関連産業の育成を目指す富士山麓先端健康産業集積プロジェクトを促進します。

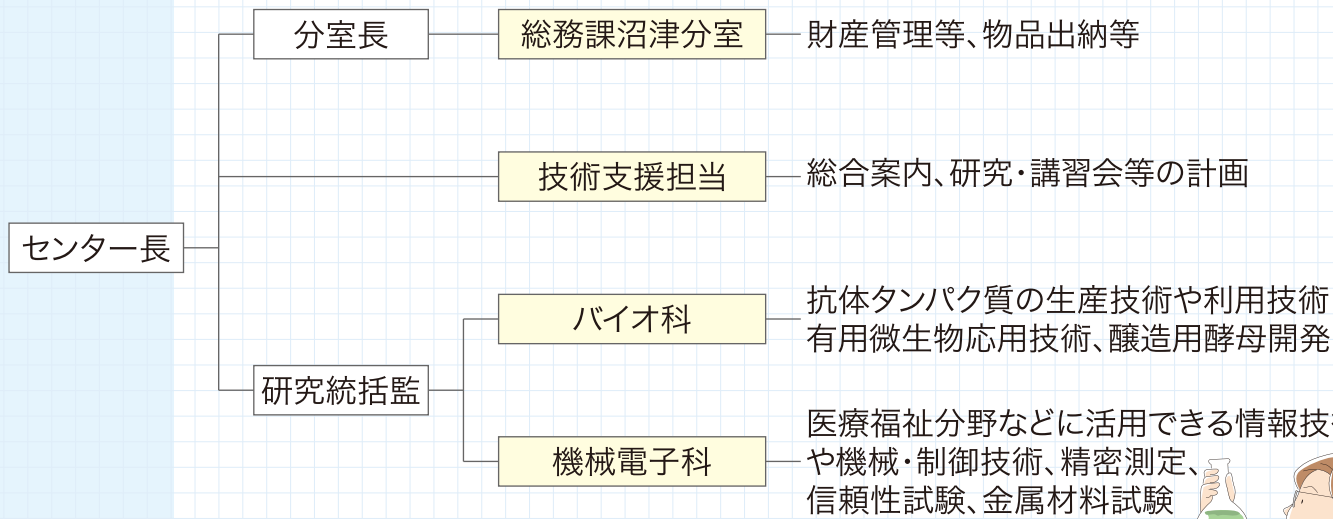
さらに、ものづくりの基盤となる機械・電子分野の技術力向上を支援します。

これらを踏まえ、地域の企業との交流を一層活発化し、地域に密着した中小企業のニーズを明確に把握し、より効果的な技術支援・新産業の創出に努め、地域経済の振興を支援します。

沿革

- 1990.4 沼津市大岡に、静岡県沼津工業技術センターを設置。
- 1997.2 沼津インキュベーターセンターを設置。
- 2007.4 静岡県工業技術研究所 沼津工業技術支援センターと改称。

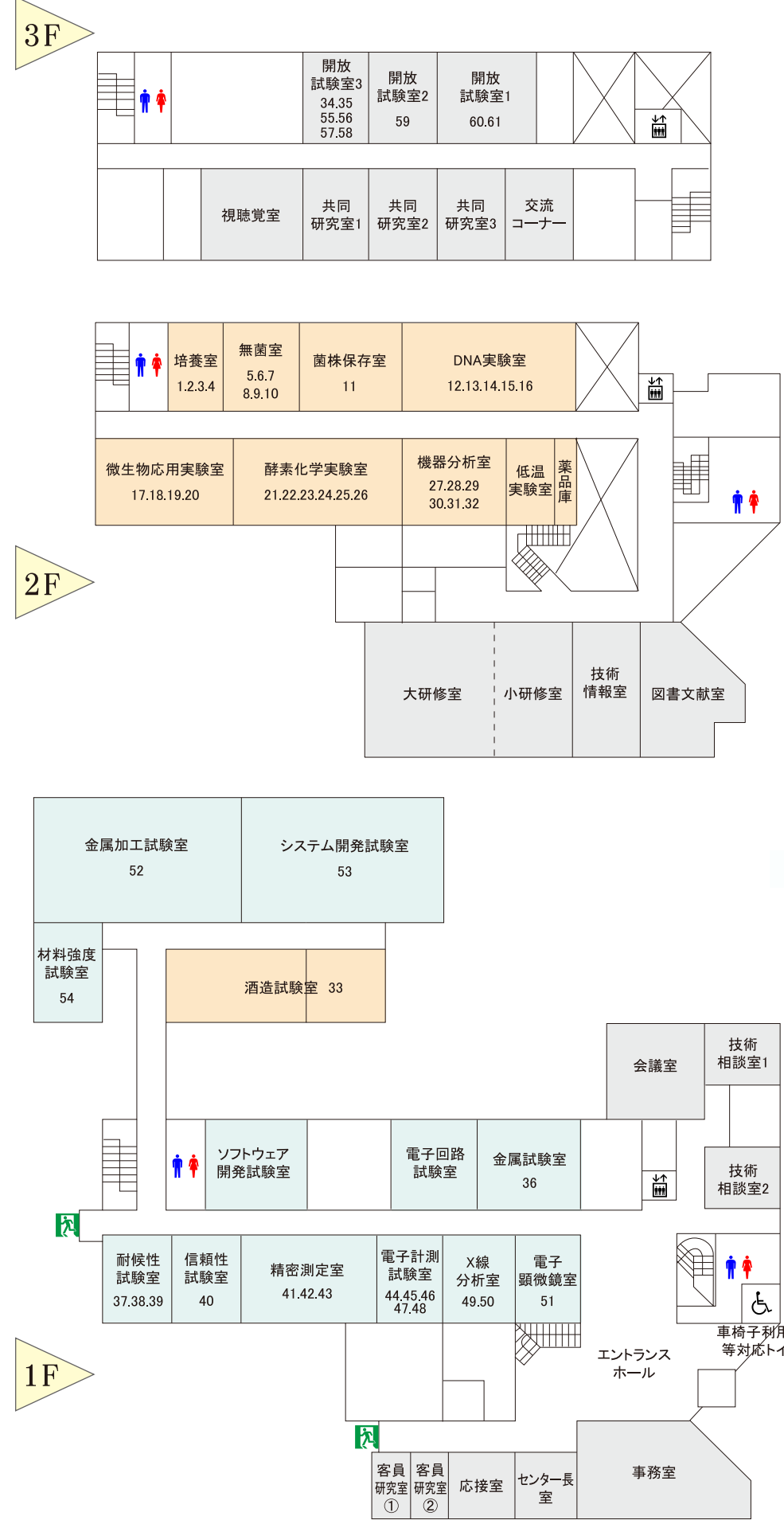
機構



〈施設概要〉	〈内容〉
◆敷地面積…19,958㎡	◆管理棟・研究棟…3,716㎡
◆建築面積… 3,892㎡	◆開放施設… 668㎡
◆延面積… 6,219㎡	◆実験棟… 648㎡
	◆附属施設… 305㎡
	◆インキュベーターセンター… 10室



試験室の配置と主要設備



バイオテクノロジー

- 往復式振とう培養装置
- 温度勾配培養装置
- 凍結乾燥機
- インキュベーター
- クリーンベンチ
- 安全キャビネット
- 生物顕微鏡
- 倒立顕微鏡
- オートクレーブ
- 生体高分子相互作用測定装置
- タンパク質精製装置
- アガロースゲル電気泳動装置
- DNAシーケンサー
- プラスミド抽出用分注装置
- サーマルサイクラー
- オートクレーブ
- 超低温槽
- クリーンベンチ
- 安全キャビネット
- 高速冷却遠心機
- クリーンベンチ
- 振とう機能付き恒温槽
- 微量冷却遠心機
- 超音波細胞破碎装置
- オートクレーブ
- 乾熱滅菌器
- 四重極型質量分析装置付
ガスクロマトグラフィー
(GC/MS)
- 高速液体クロマトグラフィー
- FID付ガスクロマトグラフィー
(GC)
- イオンクロマトグラフィー
- 原子吸光度計
- 吸光度計
- ジャーファーマンタ(大)
- 赤外分光光度計
- ジャーファーマンタ(小)

機械・電子

- 精密切断機
- 複合サイクル腐食試験機
- 塩水噴霧試験機
- 精密万能材料試験機
- 恒温恒湿室
- 三次元測定機
- 真円度測定機
- 表面粗さ形状測定機
- ノイズシミュレータ
- 静電気シミュレータ
- 金属顕微鏡
- 実体顕微鏡
- デジタルマイクロスコープ
- 蛍光X線分析装置
- X線回折装置
- 走査電子顕微鏡
(EDS分析装置付)
- 振動試験機
- 複合環境振動試験機
- 万能材料試験機
- ピッカース硬さ試験機
- マイクロピッカース硬さ試験機
- ロックウェル硬さ試験機
- プリネル硬さ試験機
- 恒温恒湿槽
- 絶縁耐圧試験器
- 絶縁抵抗計