



# 富士地域森林計画書

## (富士森林計画区編)

計画期間

自 令和 3年 4月 1日  
至 令和13年 3月31日

静岡県

本計画書は、富土地域森林計画書の大綱及び計画数量をまとめたもので、各計画区の共通事項をまとめた共通編と併せて構成されています。

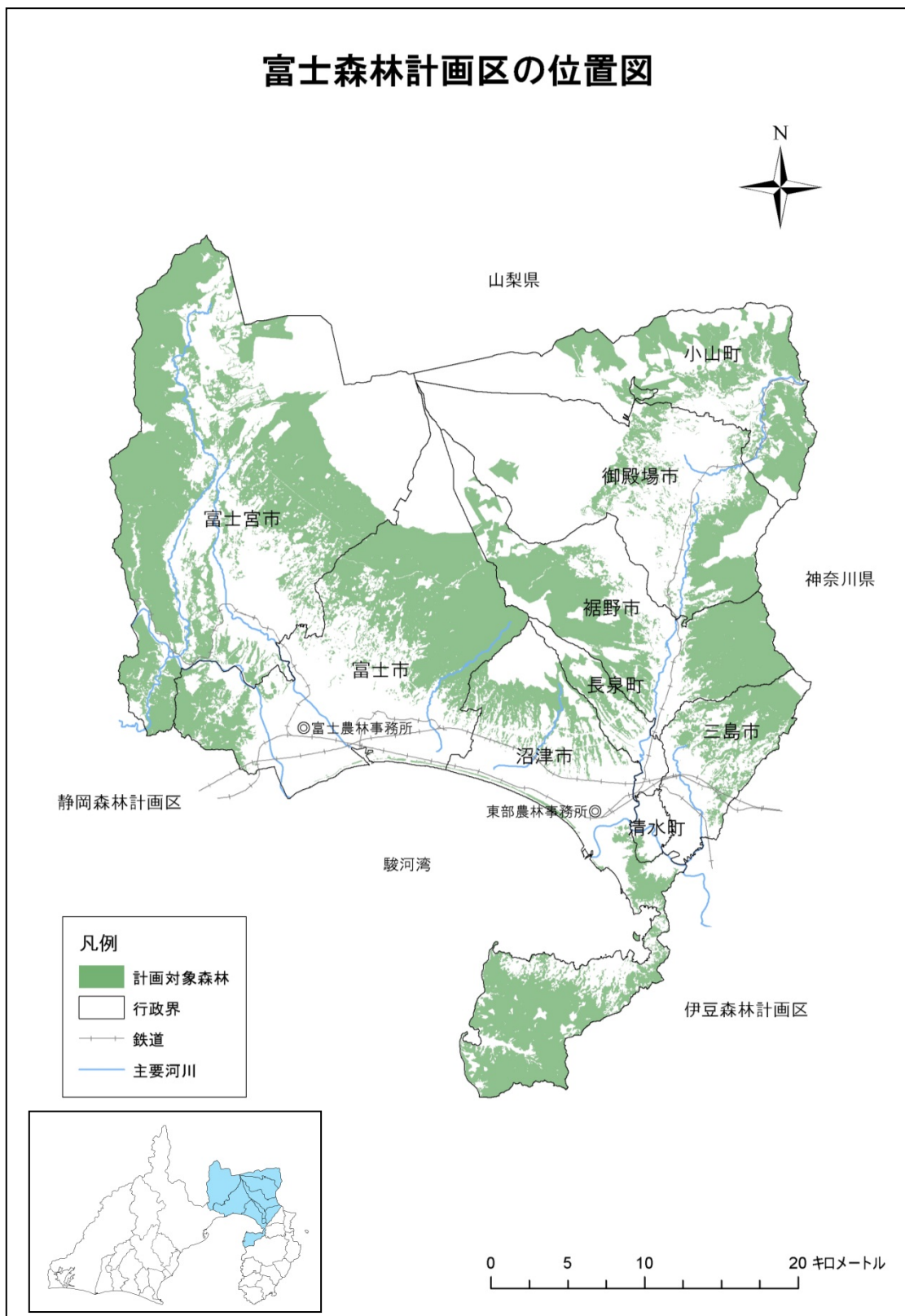
## 《 目 次 》

I	計画の大綱	1
1	計画区の概況	3
(1)	自然的・社会経済的背景	3
(2)	森林・林業の現況	3
2	前計画の実行結果の概要及び評価	6
(1)	実行結果	6
(2)	評価	6
3	計画の方向	7
(1)	森林資源の循環利用	7
(2)	森林資源の将来像	8
II	計画事項	11
1	計画の対象とする森林	13
2	森林資源の目標等	14
3	間伐立木材積その他の伐採立木材積(目標)	15
4	間伐面積(目標)	15
5	人工造林及び天然更新別の造林面積(目標)	15
6	林道の開設及び拡張に関する計画	16
7	森林の土地の保全に特に留意すべき森林の地区	17
8	保安林として管理すべき森林の種類別面積等	19
(1)	保安林として管理すべき森林の種類別の計画期末面積	19
(2)	計画期間内において保安林の指定又は解除を相当とする森林の種類別の所在及び面積等	19
(3)	計画期間内において指定施業要件の整備を相当とする森林の面積	21
9	実施すべき治山事業の数量	22
10	特定保安林	22
11	法令により施業について制限を受けている森林の施業方法	23
別表	林道の開設及び拡張に関する計画	27

(附) 参考資料	37
1 森林計画区の概況	39
(1) 市町別土地面積及び森林面積	39
(2) 地況	40
(3) 土地利用の現況	46
(4) 産業別生産額	47
(5) 産業別就労者数	48
2 森林の現況	50
(1) 齢級別森林資源表	50
(2) 法令により施業について制限を受けている森林、普通林別 森林資源表	56
(3) 市町別森林資源表	58
(4) 所有形態別森林資源表	60
(5) 法令により施業について制限を受けている森林の種類別面積	66
(6) 樹種別材積表	68
(7) 特定保安林の指定状況	68
(8) 荒廃地等の面積	69
(9) 森林の被害	70
(10) 防火線等の整備状況	70
3 林業の動向	71
(1) 保有山林面積規模別林家数	71
(2) 森林経営計画の認定状況	72
(3) 経営管理権及び経営管理実施権の設定状況	73
(4) 森林組合及び生産森林組合の現況	74
(5) 林業事業体等の現況	75
(6) 林業労働力の概況	76
(7) 林業機械化の概況	77
(8) 作業路網等整備の概況	78
4 前期計画の実行状況	79
(1) 間伐立木材積その他の伐採立木材積	79
(2) 間伐面積	79
(3) 人工造林及び天然更新別面積	79

(4)	林道の開設及び拡張の数量	80
(5)	保安林の整備及び治山事業に関する数量	81
(6)	要整備森林の森林施業の区分別面積	81
<b>5</b>	<b>林地の異動状況</b> . . . . .	<b>82</b>
(1)	森林より森林以外への異動	82
(2)	森林以外より森林への異動	82
<b>6</b>	<b>森林資源の推移</b> . . . . .	<b>83</b>
(1)	分期別伐採立木材積等	84
(2)	分期別期首森林資源表	85

# 富士森林計画区の位置図



# I 計画の大綱





## 1 計画区の概況

### (1) 自然的・社会経済的背景

富士森林計画区（以下「本計画区」という。）は県の東部に位置し、沼津市、三島市、富士宮市、富士市、御殿場市、裾野市、清水町、長泉町、小山町の6市3町を包括する区域です。総面積は13万9千ha、県土面積の18%を占めています。

富士山（3,776m）を頂点に、愛鷹山、箱根山等の新旧火山の山麓が広がり、地形は緩やかで、富士川のほか、黄瀬川が狩野川に合流して駿河湾に注いでいます。

富士山を中心とする豊かな自然環境と美しい景観は、富士箱根伊豆国立公園や愛鷹山自然環境保全地域等に指定されており、平成25年6月には、富士山の自然環境と結び付いて創り出された文化的景観が、人類共通の財産であると認められ、世界文化遺産に登録されました。

また、本計画区の南東部にある特異な地形等は、伊豆半島ジオパークとして、日本ジオパークに認定されています。

本計画区は、こうした多彩で豊かな自然環境と豊富な森林資源がバランス良く配置された地域であり、併せて富士山の伏流水に起因する豊富な水資源により、農林水産業、観光や製紙、輸送機械をはじめとする製造業等、様々な産業が集積している地域です。

### (2) 森林・林業の現況

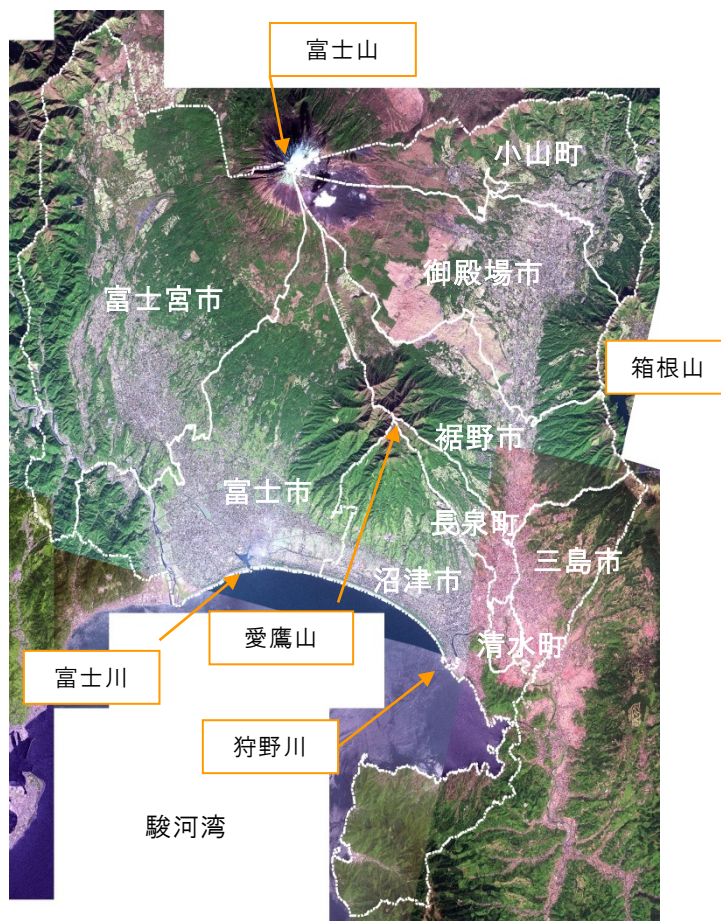
森林面積は、79,124haで区域面積の57%を占めています。このうち本計画で対象とする森林は55,448haです。

富士地域の森林は、富士山、箱根山、愛鷹山の比較的緩やかな山麓に、戦後植栽されたヒノキを主体とした人工林が広がっています。

木材生産は、恵まれた地形条件を背景に、路網整備、高性能林業機械の導入が進み、生産量は13万5千m<sup>3</sup>で、県全体の約3割を占めています。

また、富士ヒノキのブランド化の取組も進んでいます。

平成26年12月には、年間10



万 m<sup>3</sup> 以上の丸太を消費できる合板工場が計画区内で稼働を開始し、県産材の安定的な需要先が確保されました。

また、計画区内では、市有林や財産区有林の公有林等を中心に、環境に配慮した適切な森林管理が行われている森林を第三者機関が認証する、森林認証の取得が進んでいます。

スギ・ヒノキ苗木の生産は約 51 万本で、県全体の 6 割を占め、造林用苗木の主要な産地となっています。

・ 人天別の割合

森林の区分	割合
人工林	72%
天然林	25%
その他	3%

・ 樹種別の割合

樹種	割合
スギ	15%
ヒノキ	53%
その他針葉樹	4%
広葉樹	25%
その他	3%

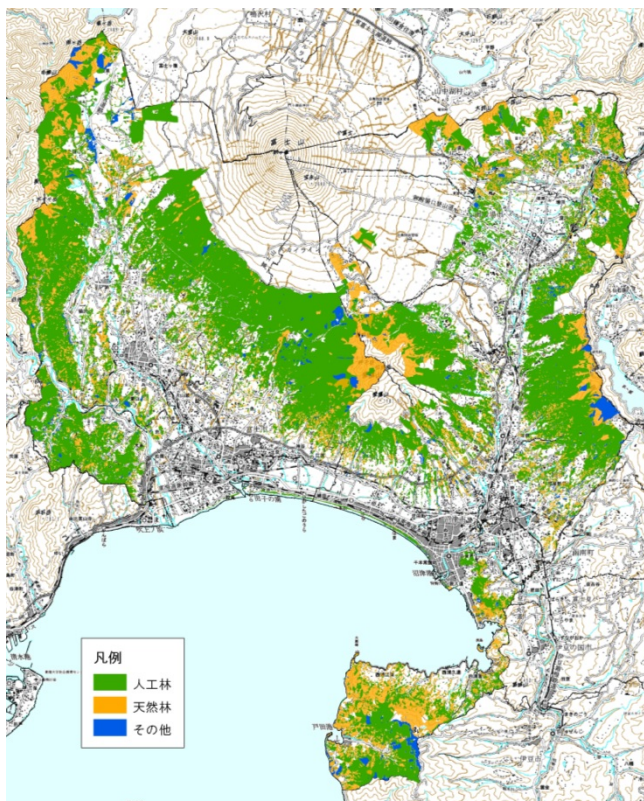


図 1-1 人天別にみた対象森林(富士計画区)

人工林面積の林齢別の内訳は、1～40 年生が 5%、41～60 年生が 29%、61 年生以上が 66%です。伐採して利用できる林齢に達した人工林が増えています。

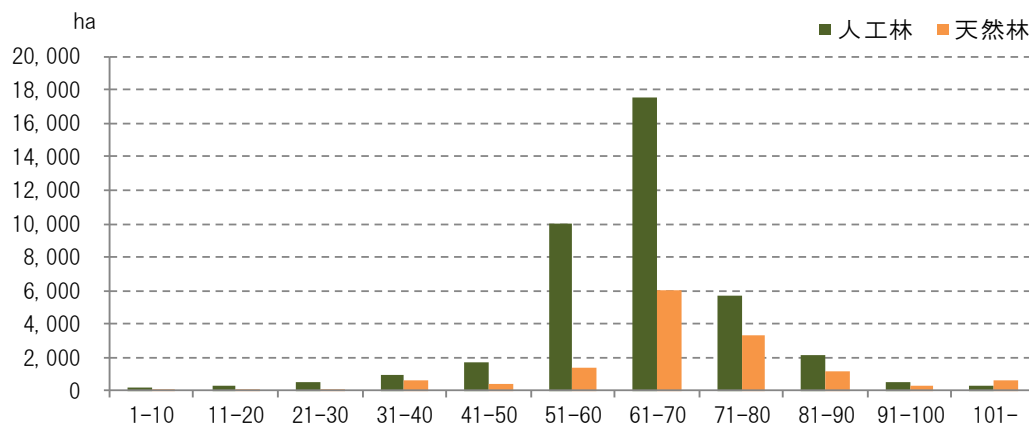


図1-2 民有林の林齢別面積 (富士計画区)

森林の総蓄積は1,371万6千 $m^3$ で、うち人工林は1,223万2千 $m^3$ (89%)、天然林は148万4千 $m^3$ (11%)です。

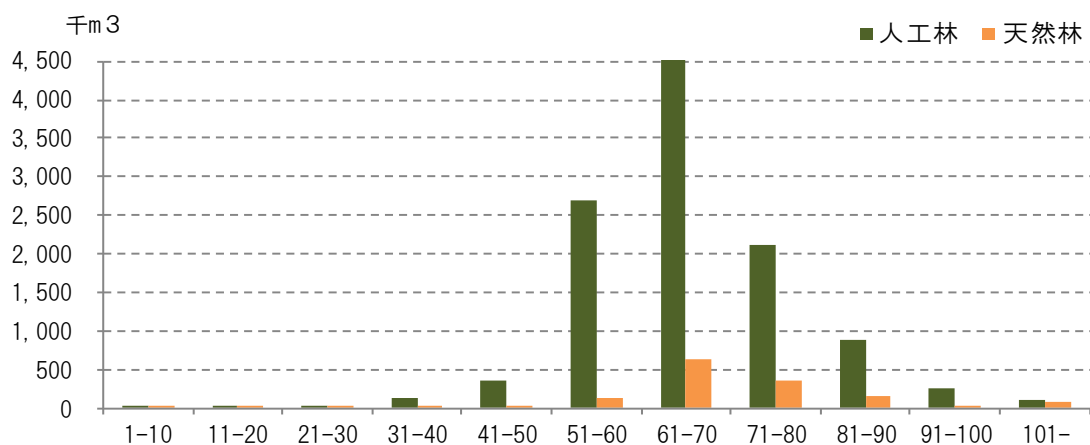


図1-3 民有林の林齢別蓄積 (富士計画区)

素材生産量 (国有林を含む) は13万5千 $m^3$ で、近年、同水準で推移しており、県全体の約3割を占めています。

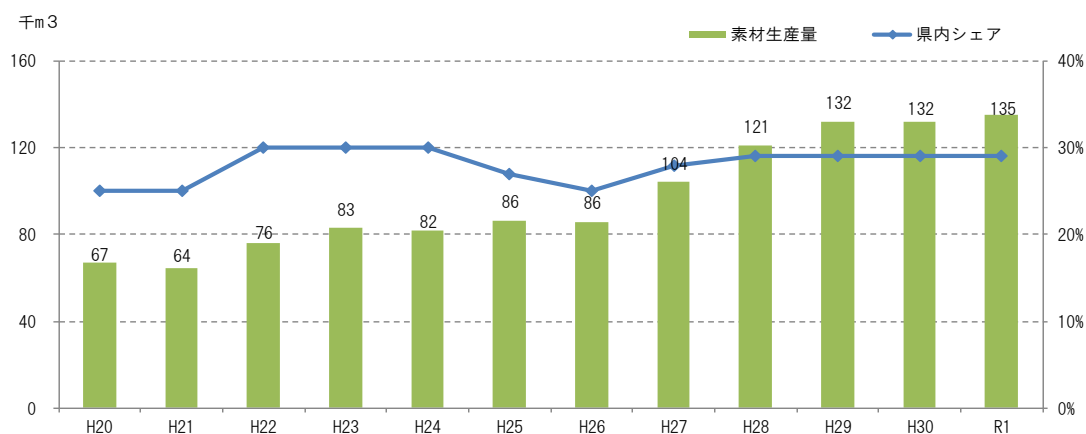


図1-4 素材生産量の推移 (富士計画区)

## 2 前計画の実行結果の概要及び評価

### (1) 実行結果

前計画の前期（平成 28～令和 2 年度）計画量に対する実行状況は、次のとおりです。

区分	種類	計画	実行	実行歩合
伐採立木材積 (千 m <sup>3</sup> )	主伐	265	405	153%
	間伐	626	580	93%
	計	891	985	111%
造林・更新 面積 (ha)	人工造林	893	197	22%
	天然更新	180	122	68%
	計	1,073	319	30%
林道開設 (km)	基幹路網	20.6	8.0	39%
	うち林業専用道	—	—	—
保安林 (ha)	指定	500	69	14%
	解除	40	5	13%
治山事業 (地区数)	保全施設	32	17	53%

(注) 実行欄の数値は、平成 28～令和元年度の 4 年間の実績に令和 2 年度の見込量を合算して算出した値である。

### (2) 評価

伐採立木材積のうち、主伐は県産材の安定供給体制が整いつつあることから実行量は計画よりも大幅に上回り、間伐も、概ね計画どおりの実行量となったことから、全体では計画を上回る結果となりました。

造林・更新面積は、再造林後の苗木の獣害被害や育林経費の懸念による再造林意欲の低下から、人工造林、天然更新ともに低い実行歩合となりました。

林道は、コスト縮減に努めたものの公共事業費の予算減少により、低い実行歩合となりました。

保安林の指定は、溪流荒廃や山腹崩壊の発生に伴う指定が見込みより少なかったため、低い実行歩合となりました。また、保安林の解除は、公共工事等に係る解除が見込みより少なかったため、低い実行歩合となりました。

治山ダムなどの保全施設は、緊急性の高い箇所において重点的に事業を実施した結果、箇所数は想定ほど伸びず、低い実行歩合となりました。



### 3 計画の方向

計画の方向は、共通編の I 3 の「計画の方向」のほか、次のとおりとします。  
本計画に基づいた適正な森林管理を推進し、本計画で定めた伐採立木材積等の目標の達成を目指します。

#### (1) 森林資源の循環利用

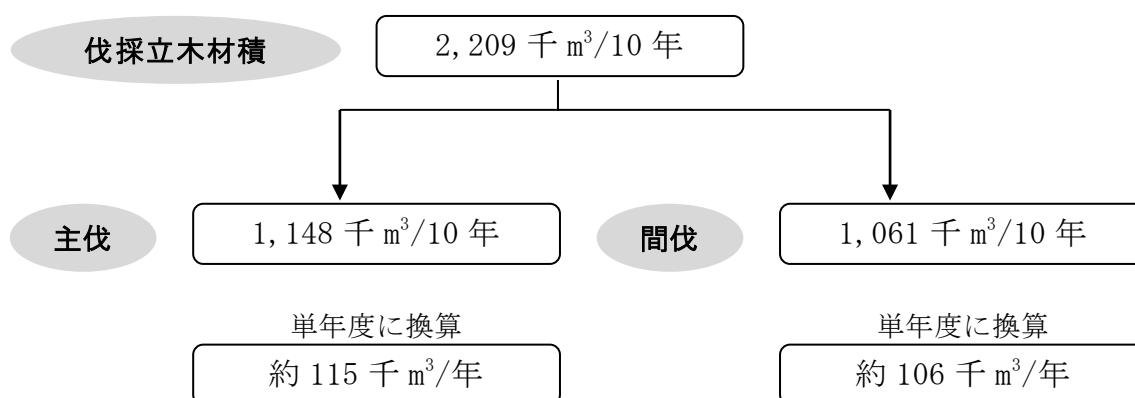
活力ある森林・林業により安定的・持続的な木材供給を促進し、木材生産を通じて、森林の持つ多面的機能を持続的に発揮させるため、県産材 50 万 m<sup>3</sup>/年の生産目標に向けて、富士山麓や箱根山西麓地域の成熟したスギ・ヒノキの活用を推進します。また、これらの施業を適切に実行する森林認証の取得を促進します。

##### ア 伐採

県内の森林計画区では、最も面積の小さい計画区ですが、緩傾斜地が比較的多い地形条件を生かし、素材生産が盛んに行われています。今後も充実した森林資源を有効活用するため、社会及び自然との調和が図られた適正な主伐や間伐を推進します。

間伐及び択伐は、共通編の参考資料の 1 の長伐期施業例を参考にするとともに、新・システム収穫表（スギ・ヒノキ人工林の収穫予測を行うプログラム／県ホームページからダウンロードできます）を活用して計画的に行います。

計画期間	伐採立木材積 (千 m <sup>3</sup> )		
		主伐	間伐
R3.4~R13.3	2,209	1,148	1,061
うち前期5年 (R3.4~R8.3)	1,007	496	511

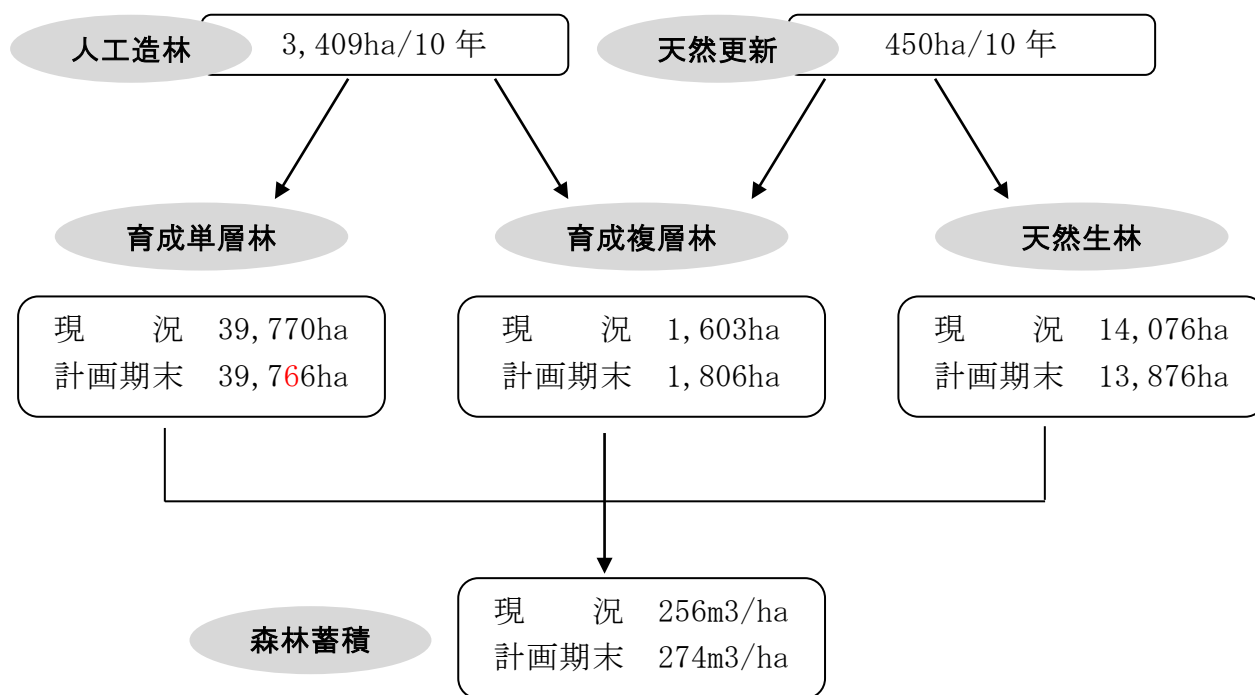


## イ 造林

森林の持つ多面的機能を高度に発揮させるとともに、林齢の平準化と多様な森林づくりのため、主伐跡地は確実に更新（天然更新を含む）します。

また、将来の森林資源の目標に向けて、育成単層林、育成複層林、天然生林に区分して保育管理します。

計画期間	造林面積 (ha)		
		人工造林	天然更新
R3. 4～R13. 3	3, 859	3, 409	450
うち前期5年 (R3. 4～R8. 3)	1, 407	1, 182	225



## (2) 森林資源の将来像

本計画で定めた目標値どおりに伐採と造林が行われた場合の10年後、40年後の林齢別森林面積は、図 3-1 のとおりです。近年、主伐量が増加しており、若齢林の面積が少なくなっていることから、40年後は、41～70年生の森林がほとんどなく、人工林の5割は91年生以上の高齢林になります。しかし、確実な更新によって、林齢の平準化が進んでいきます。

また、森林資源（材積）は、本計画の目標値どおりに伐採を行った場合、今後20年間は増加しますが、その後はほぼ横ばいとなることが見込まれます。

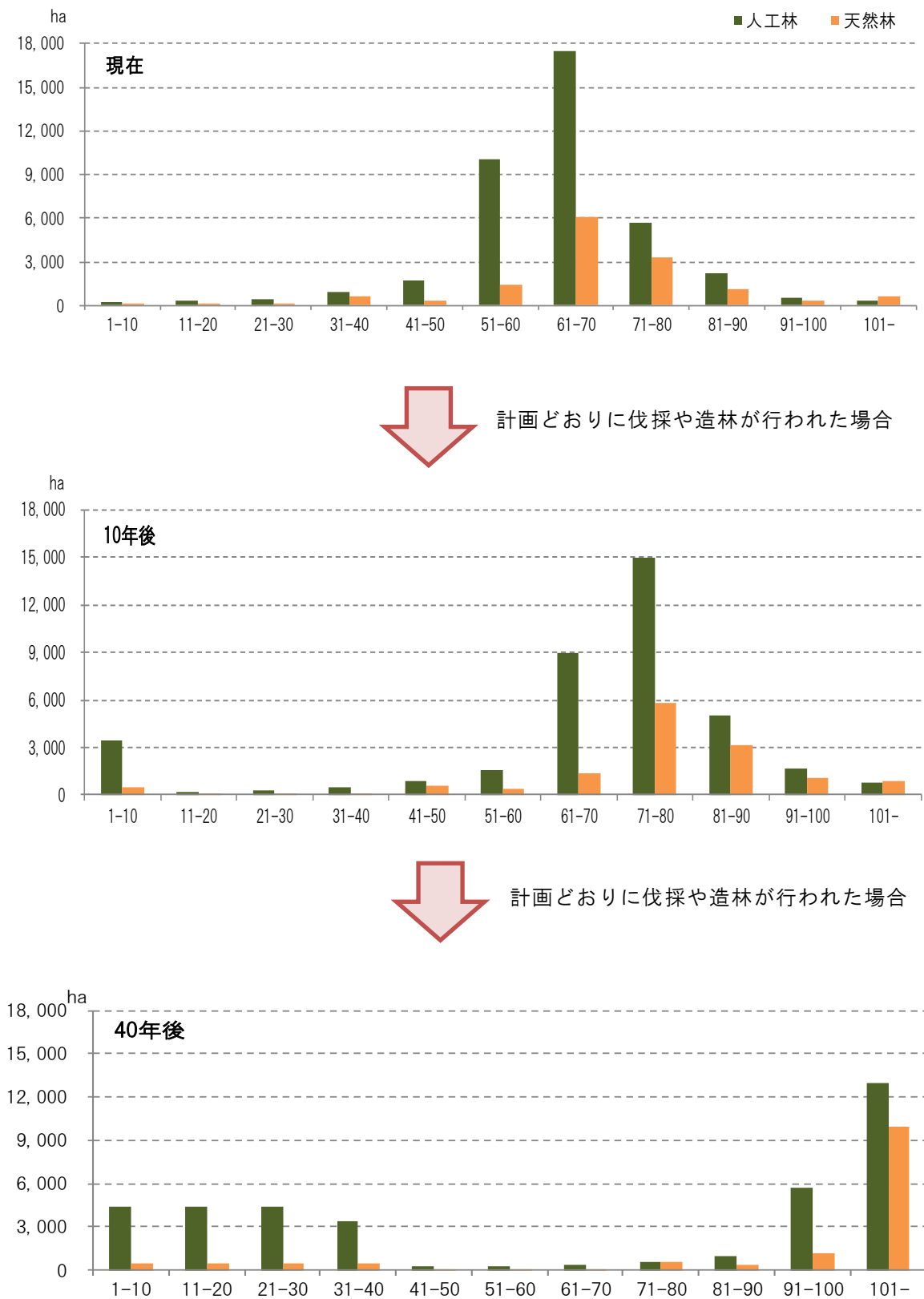


図 3-1 想定される将来の林齢別森林面積 (富士計画区)

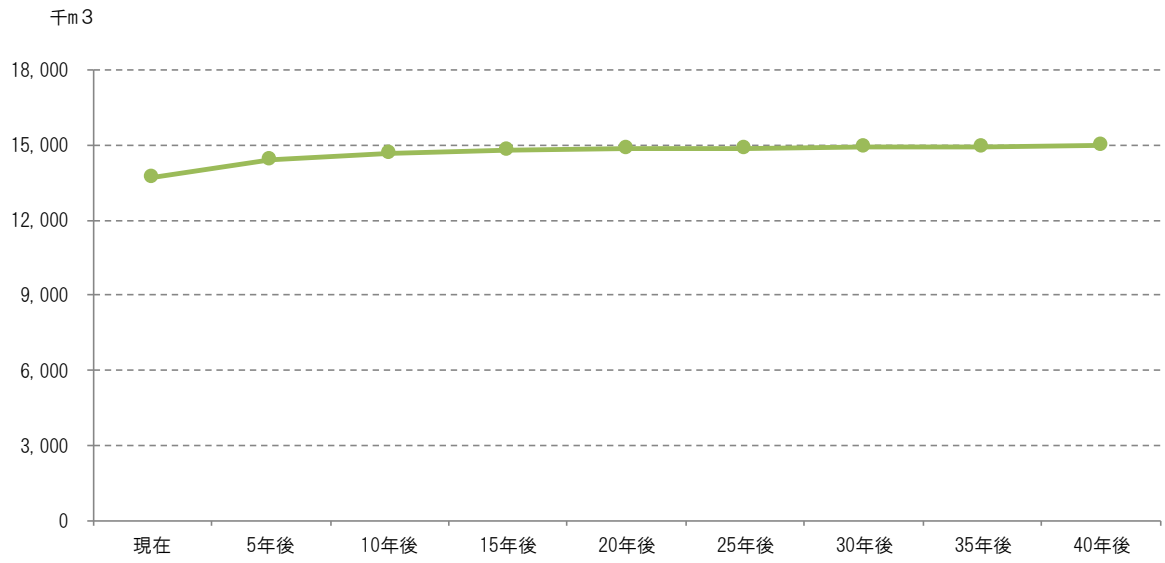


図3-2 森林資源（材積）の推移(富士計画区)



## Ⅱ 計画事項



## 1 計画の対象とする森林

○市町別面積

(単位 ha)

区 分	対象森林面積	備考
総 数	55,448.31	
東 部 農 林 管 内	管内 計	27,019.02
	三島市	2,313.23
	沼津市	7,995.86
	裾野市	7,419.73
	御殿場市	3,591.82
	清水町	80.79
	長泉町	668.37
	小山町	4,949.22
富 士 農 林 管 内	管内 計	28,429.29
	富士市	10,140.70
	富士宮市	18,288.59

(注) 対象となる森林を示した森林計画図は、インターネット上の「静岡県森林情報共有システム」で閲覧できます。

2 森林資源の目標等

区分	面積 (ha)		備 考
	現 況	計画期末	
育成単層林	39,770	39,766	森林を構成する林分を皆伐により伐採し、単一の樹冠層を構成する森林として人為 <sup>※1</sup> により成立させ、維持される森林。例えば、植栽によるスギ・ヒノキからなる森林。
育成複層林	1,603	1,806	森林を構成する林分を択伐 <sup>※2</sup> 等により伐採し、複数の樹冠層 <sup>※3</sup> を構成する森林として、人為により成立され、維持される森林。例えば、針葉樹を上木とし、広葉樹を下木とする森林。
天然生林	14,076	13,876	主として天然力を活用 <sup>※4</sup> することにより成立させ、維持される森林。例えば天然更新による、シイ・カシ・ブナ等からなる森林や、未立木地、竹林等をいう。
森林蓄積 m <sup>3</sup> /ha	256	274	

(注) 1 「人為」とは、植栽、更新補助（天然下種更新のための地表のかきおこし、刈り払い等）、芽かき、下刈、除伐、間伐等の保育等の作業を総称したもの。

2 「択伐」とは、単木・帯状又は樹群を単位として区域全体で概ね均等な割合で、一定区域の森林の主林木を伐採するもので、更新を伴うもの。

3 「複数の樹冠層」は、樹齢や樹種の違いから林木の高さが異なることにより生じるもの。

4 「主として天然力を活用」は、自然に散布された種子が発芽して樹木が生育すること又はぼう芽により樹木が生育すること。

3 間伐立木材積その他の伐採立木材積 (目標)

(単位 材積：千 m<sup>3</sup>)

計画 区分	総 数			主 伐			間 伐		
	総数	針葉樹	広葉樹	総数	針葉樹	広葉樹	総数	針葉樹	広葉樹
総数	2,209	2,159	50	1,148	1,102	46	1,061	1,057	4
うち前半 5年分	1,007	985	22	496	476	20	511	509	2

4 間伐面積 (目標)

(単位 面積：ha)

区 分	面積
総数	18,000
うち前半5年分	9,000

5 人工造林及び天然更新別の造林面積 (目標)

(単位 面積：ha)

区 分	人工造林	天然更新
総数	3,409	450
うち前半5年分	1,183	225

6 林道の開設及び拡張に関する計画

区 分		路線数	延長又は箇所数			
			単位	総数	前期	後期
総 数	開 設	20	km	34.8	14.2	20.6
	森林基幹道	2	km	13.9	9.9	4.0
	森林管理道	18	km	20.9	4.3	16.6
	うち林業専用道	—	km	—	—	—
	改 良	58	箇所	244	129	115
	舗 装	29	km	67.1	38.0	29.1
うち 東部農林 管内	開 設	10	km	25.7	11.0	14.7
	森林基幹道	2	km	13.9	9.9	4.0
	森林管理道	8	km	11.8	1.1	10.7
	うち林業専用道	—	km	—	—	—
	改 良	30	箇所	159	83	76
	舗 装	10	km	26.1	20.2	5.9
うち 富士農林 管内	開 設	10	km	9.1	3.2	5.9
	森林基幹道	—	km	—	—	—
	森林管理道	10	km	9.1	3.2	5.9
	うち林業専用道	—	km	—	—	—
	改 良	28	箇所	85	46	39
	舗 装	19	km	41.0	17.8	23.2

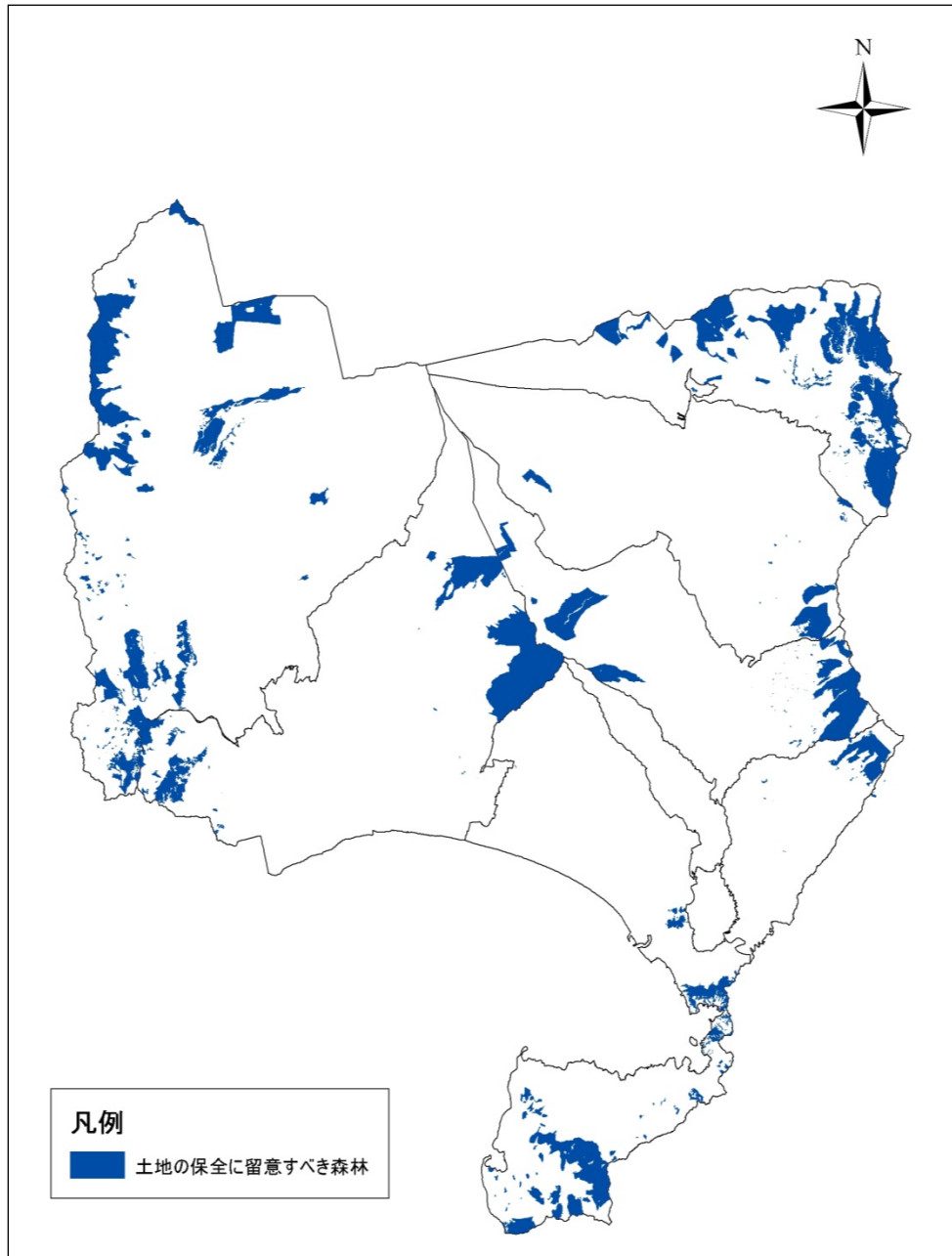
(注) 林道の種類別及び箇所別の数量等は別表のとおり。

7 森林の土地の保全に特に留意すべき森林の地区

所 在		面積 (ha)	留意すべき 事 項	備考	
区分	地区 (林班)				
総数		12,899	<ul style="list-style-type: none"> <li>・立木の伐採にあたっては、山地災害防止機能に支障を及ぼすことのないよう大面積の皆伐を避けるとともに、伐採跡地には早急に植栽し、土壌の保全に留意すること</li> <li>・土石又は樹根の採取等、土地の形質の変更は極力避けることとし、変更する場合であっても、その目的に応じた最小限の規模にとどめ、土砂の流出防止等の施設を設けるなど土壌の保全に留意すること</li> </ul>		
管内計		7,027			
東 部 農 林 管 内	三島市	2-4, 7, 10, 12, 16-25, 27-29, 37, 41		549	
	沼津市	28-29, 32-33, 35-41, 45, 48-49, 51-56, 89, 100-106, 112-133, 135-136, 139-147		1,582	
	裾野市	9-10, 37-40, 44-46, 48, 60-63, 65-67, 69-82, 84-88, 90-94, 96-98, 100-103		1,469	
	御殿場市	22, 28-31, 36-40, 43, 45, 51-53, 56-58, 60-62, 71		471	
	清水町	1		1	
	長泉町	-		-	
	小山町	3-6, 11, 13, 18, 20-25, 28-30, 32-77		2,955	
	管内計			5,871	
富 士 農 林 管 内	富士市	17-18, 30-31, 33-36, 38, 43, 46, 64, 75-76, 78-83, 94-95, 109-118, 121, 123, 125, 132, 134-136, 139-142, 145-149, 152-157		2,172	
	富士宮市	9-25, 31, 35-38, 41, 43-51, 57-58, 63, 75, 79-80, 89, 92-94, 133, 163, 174-176, 185-187, 189-190, 192-193, 196, 202-203, 211, 213-215, 217-218, 222-227, 235, 237, 241-243, 245-251, 253-259, 262-270		3,699	

(注) 1 該当する森林は、山地災害防止機能を高度に発揮させる必要のある森林及び水源かん養、土砂流出防備、土砂崩壊防備保安林。

2 数字は、四捨五入により計が一致しない場合がある。



森林の土地の保全に特に留意すべき森林



8 保安林として管理すべき森林の種類別面積等

(1) 保安林として管理すべき森林の種類別の計画期末面積

(単位 面積：ha)

保安林の種類	面積	うち前半 5年分	備考
		総数(実面積)	
水源 <sup>かん</sup> 涵養のための保安林	7,308	7,008	
災害防備のための保安林	2,805	2,736	
保健、風致の保存等のための保安林	682	563	

(注) 総数欄は、2つ以上の目的を達成するために指定される保安林があることから、水源<sup>かん</sup>涵養のための保安林等の内訳と一致しない。

(2) 計画期間内において保安林の指定又は解除を相当とする森林の種類別の所在及び面積等

(単位 面積：ha)

指定 解除別	種類	森林の 所在	面積	うち前半 5年分	指定又は解除を 必要とする理由	備考
				指定		
〃	水源 <sup>かん</sup> 涵養 保安林	1市1町	598	300		
〃	〃	小山町	547	274	水源 <sup>かん</sup> 涵養機能の高度 発揮のため	
〃	〃	富士宮市	51	26	〃	
〃	土砂流出 防備保安林	3市1町	125	64		
〃	〃	三島市	11	6	土砂流出防備機能 の高度発揮のため	
〃	〃	裾野市	11	6	〃	
〃	〃	小山町	93	47	〃	
〃	〃	富士宮市	10	5	〃	

Ⅱ 計画事項(富士)

指 定 解除別	種 類	森林の 所 在	面積			指定又は解除を 必要とする理由	備考
				うち前半 5年分			
指定	土砂崩壊 防備保安林	3市1町	12	6			
〃	〃	三島市	2	1	土砂崩壊防備機能 の高度発揮のため		
〃	〃	沼津市	4	2	〃		
〃	〃	小山町	2	1	〃		
〃	〃	富士宮市	4	2	〃		
〃	保健保安林	2市	237	119			
〃	〃	富士市	108	54	保健休養機能の高 度発揮のため		
〃	〃	富士宮市	129	65	〃		
解除	総数	3市1町	22	22			
〃	水源かん養 保安林	1市1町	12	12			
〃	〃	沼津市	4	4	指定理由の消滅		
〃	〃	小山町	8	8	公益上の理由 指定理由の消滅		
〃	土砂流出 防備保安林	1市1町	4	4			
〃	〃	小山町	3	3	公益上の理由 指定理由の消滅		
〃	〃	富士宮市	1	1	指定理由の消滅		
〃	防風保安林	1市	1	1			
〃	〃	沼津市	1	1	公益上の理由		

指 定 解除別	種 類	森林の 所 在	面積	うち前半 5年分	指定又は解除を 必要とする理由	備考
解除	潮害防備 保安林	1 市	4	4		
〃	〃	沼津市	4	4	指定理由の消滅	
〃	風致保安林	1 市	1	1		
〃	〃	富士市	1	1	指定理由の消滅	

(3) 計画期間内において指定施業要件の整備を相当とする森林の面積

種 類	指定施業要件の整備区分 (ha)				
	伐採方法の 変更面積	皆伐面積の 変更面積	択伐率の変 更面積	間伐率の変 更面積	植栽の 変更面積
水源 <sup>かん</sup> 涵養のための 保安林	—	—	363	363	311
災害防備のための 保安林	—	—	203	203	141

9 実施すべき治山事業の数量

(単位 地区数：地区)

森林の所在		治山事業施行地区数		主な工種	備考	
市町	区域		うち前半5年分			
総数		68	33			
東部農林管内	管内計	43	21			
	三島市	三島 2 林班ほか	3	2	溪間工ほか	
	沼津市	上香貫 29 林班ほか	15	7	溪間工ほか	
	裾野市	茶畑 92 林班ほか	2	1	溪間工ほか	
	御殿場市	深沢 30 林班ほか	2	1	溪間工ほか	
	清水町	—	—	—	—	
	長泉町	—	—	—	—	
	小山町	生土 52 林班ほか	21	10	溪間工ほか	
富士農林管内	管内計	25	12			
	富士市	北松野 157 林班ほか	2	1	溪間工ほか	
	富士宮市	猪之頭 50 林班ほか	23	11	溪間工ほか	

(注) 治山事業施行地区数とは、山地災害危険地区で一部概成以上となる箇所及び森林整備等を実施する林班数を単位として計上したものである。

10 特定保安林

該当なし

11 法令により施業について制限を受けている森林の施業方法

(単位：ha)

市町名	制限林の種類		森林の所在(林班)	面積(ha)	施業方法
富士計画区 総数				12,467.44	共通編に 示すとおり
東部農林 管内 計				7,647.74	
三島市 計				558.00	
三島市	水源かん養保安林	土砂流出防備保安林	25	0.42	
三島市	水源かん養保安林		16-25, 27, 29	329.64	
三島市	土砂流出防備保安林	国立公園3種特別地域	3	0.81	
三島市	土砂流出防備保安林		2-4, 7, 10, 12, 24, 27, 28, 37, 41	214.35	
三島市	土砂崩壊防備保安林		41	4.15	
三島市	砂防指定地		11, 12, 15	4.04	
三島市	史跡名勝天然記念物		24	4.59	
沼津市 計				2,860.31	
沼津市	水源かん養保安林	土砂流出防備保安林	113, 139	13.43	
沼津市	水源かん養保安林 国立公園2種特別地域	砂防指定地	119	9.10	
沼津市	水源かん養保安林	砂防指定地	119, 125	26.84	
沼津市	水源かん養保安林	国立公園2種特別地域	118, 119, 140, 142, 143	132.61	
沼津市	水源かん養保安林	国立公園3種特別地域	122, 140, 141, 143-145	187.88	
沼津市	水源かん養保安林		33, 53, 54, 104, 112-118, 120, 121, 123-130, 139, 140, 142-147	578.82	
沼津市	土砂流出防備保安林 風致地区(都市計画)	土砂崩壊防備保安林	28	1.81	
沼津市	土砂流出防備保安林	土砂崩壊防備保安林	113	0.17	
沼津市	土砂流出防備保安林 風致地区(都市計画)	落石防止保安林	29	0.13	
沼津市	土砂流出防備保安林 風致地区(都市計画)	保健保安林	28, 29	72.87	
沼津市	土砂流出防備保安林 国立公園3種特別地域	砂防指定地	133	0.36	
沼津市	土砂流出防備保安林	砂防指定地	106	2.05	
沼津市	土砂流出防備保安林	国立公園2種特別地域	132, 133, 136, 141	68.20	
沼津市	土砂流出防備保安林	国立公園3種特別地域	40, 41, 100, 101, 133, 141	40.39	
沼津市	土砂流出防備保安林	風致地区(都市計画)	28	0.46	
沼津市	土砂流出防備保安林		32, 33, 35, 40, 45, 48, 49, 51, 52, 55, 56, 89, 101-103, 105, 106, 112-114, 120, 123, 124, 127-131	119.17	
沼津市	土砂崩壊防備保安林	国立公園3種特別地域	133	1.46	
沼津市	土砂崩壊防備保安林	風致地区(都市計画)	28	0.48	

## Ⅱ 計画事項(富士)

市町名	制限林の種類		森林の所在(林班)	面積 (ha)	施業方法
沼津市	土砂崩壊防備保安林		112, 129, 130, 132, 135	4.53	共通編に示すとおり
沼津市	防風保安林 国立公園2種特別地域	保健保安林	107	1.04	
沼津市	防風保安林		98	7.67	
沼津市	潮害防備保安林	国立公園2種特別地域	80	3.64	
沼津市	潮害防備保安林	風致地区(都市計画)	27, 30	26.12	
沼津市	潮害防備保安林		98	10.67	
沼津市	落石防止保安林	風致地区(都市計画)	29	0.26	
沼津市	保健保安林	国立公園2種特別地域	107	1.33	
沼津市	保健保安林	風致地区(都市計画)	27, 29	28.22	
沼津市	保健保安林		98	20.32	
沼津市	砂防指定地	国立公園2種特別地域	68, 100, 133	3.50	
沼津市	砂防指定地	国立公園3種特別地域	107, 133	2.69	
沼津市	砂防指定地		5-9, 13-16, 18, 19, 21, 23, 24, 26, 55, 57, 59-63, 73, 76, 89-91, 101, 102, 106, 107, 119-121, 123-126	207.00	
沼津市	国立公園2種特別地域		39-42, 49, 50, 58, 62, 64, 66-70, 72, 73, 79, 80, 99, 100, 107-111, 131-137	546.38	
沼津市	国立公園3種特別地域		40-43, 78, 79, 100, 101, 107-111, 122, 132-136, 139	611.84	
沼津市	風致地区(都市計画)		27-31, 34	128.38	
沼津市	急傾斜地崩壊危険区域		39, 40	0.49	
裾野市計				1,369.17	
裾野市	水源かん養保安林	土砂流出防備保安林	62, 102	4.70	
裾野市	水源かん養保安林	砂防指定地	100, 102	2.85	
裾野市	水源かん養保安林	国立公園3種特別地域	62, 71, 72, 87, 88, 97, 98, 100, 102	129.88	
裾野市	水源かん養保安林		9, 10, 46, 48, 61, 62, 71-73, 80, 85-88, 96-98, 100-102	662.42	
裾野市	土砂流出防備保安林	砂防指定地	100	1.32	
裾野市	土砂流出防備保安林	国立公園3種特別地域	62, 63, 102	40.75	
裾野市	土砂流出防備保安林		37-39, 44, 45, 48, 60-63, 65-67, 69-82, 84, 90-94, 96-98, 100, 102, 103	331.41	
裾野市	砂防指定地		8, 13, 16, 20, 21, 25, 37, 40, 100, 102	76.12	
裾野市	国立公園3種特別地域		62-64, 71, 80, 97, 98, 102, 103	119.72	
御殿場市計				646.21	
御殿場市	水源かん養保安林	国立公園3種特別地域	53	6.87	

## Ⅱ 計画事項(富士)

市町名	制限林の種類		森林の所在(林班)	面積 (ha)	施業方法
御殿場市	水源かん養保安林		28, 29, 51-53, 56-58, 60-62, 71	437.94	
御殿場市	土砂流出防備保安林	土砂崩壊防備保安林	30	1.49	
御殿場市	土砂流出防備保安林		22, 29-31, 36-40, 43, 45	22.76	
御殿場市	土砂崩壊防備保安林		30	2.25	
御殿場市	砂防指定地		8, 9, 11, 12, 26, 33, 39-42	84.35	
御殿場市	国立公園3種特別地域		44, 55, 59	90.55	
清水町計				0.84	
清水町	土砂流出防備保安林		1	0.84	
長泉町計				29.83	
長泉町	砂防指定地		2, 4, 5, 13, 14	29.83	
小山町計				2,183.38	
小山町	水源かん養保安林	土砂流出防備保安林	4, 24, 50, 62, 63, 71, 72	50.67	
小山町	水源かん養保安林	砂防指定地	58	6.41	
小山町	水源かん養保安林	自然環境保全法県条例	21	17.40	
小山町	水源かん養保安林		3, 4, 6, 11, 13, 18, 20-25, 33, 35, 36, 54-63, 66, 68-70, 72	764.00	
小山町	土砂流出防備保安林	砂防指定地	53, 58	11.95	
小山町	土砂流出防備保安林	自然環境保全法県条例	21, 23	103.48	
小山町	土砂流出防備保安林		5, 6, 20-24, 28-30, 32, 34-77	1,216.85	
小山町	土砂崩壊防備保安林		50	6.53	
小山町	砂防指定地		50	6.09	
富士農林管内計				4,819.70	
富士市計				1,671.33	
富士市	水源かん養保安林	土砂流出防備保安林	83	14.24	
富士市	水源かん養保安林	保健保安林	80, 83	26.89	
富士市	水源かん養保安林	自然環境保全法県条例	112-116	271.76	
富士市	水源かん養保安林		30, 31, 33-36, 38, 43, 46, 75, 76, 78, 80, 82, 95, 116, 117	724.34	
富士市	土砂流出防備保安林	土砂流出防備保安林	132	0.08	
富士市	土砂流出防備保安林	砂防指定地	134, 145	4.05	
富士市	土砂流出防備保安林	自然環境保全法県条例	81, 82, 94	199.28	
富士市	土砂流出防備保安林		17-18, 64, 78, 79, 81, 121, 123, 125, 135, 136, 139-142, 145, 147-149, 152-157	187.42	

## Ⅱ 計画事項(富士)

市町名	制限林の種類		森林の所在(林班)	面積(ha)	施業方法
富士市	飛砂防備保安林		127	0.20	共通編に 示すとおり
富士市	防風保安林		60, 127	7.59	
富士市	潮害防備保安林		60, 127	53.85	
富士市	保健保安林		43, 46	78.70	
富士市	風致保安林		60, 76, 127	1.04	
富士市	砂防指定地		55, 61, 63, 68, 87, 89, 98, 107, 108, 111, 117-120, 126-128, 133-135, 137, 140, 144-147, 150	101.89	
富士宮市計				3, 148.37	
富士宮市	水源かん養保安林 国立公園2種特別地域	干害防備保安林	24	5.91	
富士宮市	水源かん養保安林	国立公園2種特別地域	19-25	230.13	
富士宮市	水源かん養保安林		9-21, 23, 24, 31, 35-38, 43-46, 48-51, 57, 58, 75, 79, 80, 89, 133, 202, 203, 262-265, 269, 270	2, 103.39	
富士宮市	土砂流出防備保安林	砂防指定地	187, 257, 266, 267	11.30	
富士宮市	土砂流出防備保安林	国立公園2種特別地域	19	2.26	
富士宮市	土砂流出防備保安林		19, 46, 47, 63, 163, 185-187, 189, 190, 192, 193, 196, 211, 213-215, 217, 218, 222-227, 237, 241-243, 245-251, 253-257, 259, 263-269	378.42	
富士宮市	土砂崩壊防備保安林	砂防指定地	258	1.20	
富士宮市	土砂崩壊防備保安林		235, 256	5.19	
富士宮市	干害防備保安林	国立公園2種特別地域	20, 24, 25	47.31	
富士宮市	干害防備保安林		20	8.00	
富士宮市	落石防止保安林		179	0.93	
富士宮市	風致保安林	史跡名勝天然記念物	90	0.93	
富士宮市	風致保安林		90	0.05	
富士宮市	砂防指定地		89, 91-94, 187-189, 226, 228, 229, 257, 266-268	153.36	
富士宮市	国立公園2種特別地域		22, 23, 25, 26, 34, 35	103.91	
富士宮市	国立公園3種特別地域		133, 147	4.22	
富士宮市	風致地区(都市計画)		176-178, 182	89.25	
富士宮市	史跡名勝天然記念物		90	1.37	
富士宮市	急傾斜地崩壊危険区域		220, 247	1.24	

(注) 自然公園及び自然環境保全地域についての詳細は、所管課にお問い合わせください。



別表 林道の開設及び拡張に関する計画

ア 林道の開設（森林基幹道）計画

(単位 延長：km、面積：ha)

開設/ 拡張	種類	区分	位置 (市町)	路線名	計画区 区分	延長	利用区 域面積	うち前半 5年分	対図 番号	備考
開設	自動車道		総数	2 路線	前期 後期 計	9.9 4.0 13.9	2,737			
開設	自動車道		東部農林 管内計	2 路線	前期 後期 計	9.9 4.0 13.9	2,737			
開設	自動車道		沼津市 計	1 路線	前期 後期 計	6.1 - 6.1	713			
開設	自動車道		沼津市 (旧戸田村) 計	1 路線	前期 後期 計	6.1 - 6.1	713			
開設	自動車道		沼津市 (旧戸田村)	土肥戸田	前期 後期 計	6.1 - 6.1	713	○	31	(1,250)
開設	自動車道		裾野市 計	1 路線	前期 後期 計	3.8 4.0 7.8	2,024			
開設	自動車道		裾野市	裾野愛鷹	前期 後期 計	3.8 4.0 7.8	2,024	○	32	
開設	自動車道		富士農林 管内計	-	前期 後期 計	- - -	-			

(注) 路線が複数の市町を通る場合は、路線全体の利用区域面積を備考欄の( )内に記す。

イ 林道の開設（森林管理道）計画

(単位 延長：km、面積：ha)

開設/ 拡張	種類	区分	位置 (市町)	路線名	計画区 区分	延長	利用区 域面積	うち前半 5年分	対図 番号	備考
開設	自動車道		総数	18 路線	前期 後期 計	4.3 16.6 20.9	1,161			
開設	自動車道		東部農林 管内計	8 路線	前期 後期 計	1.1 10.7 11.8	619			
開設	自動車道		三島市 計	2 路線	前期 後期 計	1.1 - 1.1	83			
開設	自動車道		三島市	赤坂	前期 後期 計	0.9 - 0.9	49	○	33	
開設	自動車道		三島市	中尾	前期 後期 計	0.2 - 0.2	34	○	34	

Ⅱ 計画事項(富士)

開設/ 拡張	種類	区分	位置 (市町)	路線名	計画期 区分	延長	利用区 域面積	うち前半 5年分	対図 番号	備考
開設	自動車道		御殿場市 計	2 路線	前期 後期 計	- 2.9 2.9	109			
開設	自動車道		御殿場市	岩水	前期 後期 計	- 1.6 1.6	69		35	
開設	自動車道		御殿場市	中尾日影	前期 後期 計	- 1.3 1.3	40		36	
開設	自動車道		裾野市 計	1 路線	前期 後期 計	- 2.8 2.8	34			
開設	自動車道		裾野市	田場沢	前期 後期 計	- 2.8 2.8	34		37	
開設	自動車道		小山町 計	3 路線	前期 後期 計	- 5.0 5.0	393			
開設	自動車道		小山町	峯坂	前期 後期 計	- 1.0 1.0	52		38	
開設	自動車道		小山町	立山	前期 後期 計	- 1.0 1.0	41		39	
開設	自動車道		小山町	北山	前期 後期 計	- 3.0 3.0	300		40	
開設	自動車道		富士農林 管内計	10 路線	前期 後期 計	3.2 5.9 9.1	542			
開設	自動車道		富士市 計	8 路線	前期 後期 計	0.6 5.9 6.5	303			
開設	自動車道		富士市 (旧富士市) 計	1 路線	前期 後期 計	- 0.5 0.5	132			
開設	自動車道		富士市 (旧富士市)	鶴芝上	前期 後期 計	- 0.5 0.5	132		1	
開設	自動車道		富士市 (旧富士川町) 計	7 路線	前期 後期 計	0.6 5.4 6.0	171			
開設	自動車道		富士市 (旧富士川町)	粒良野 下平	前期 後期 計	- 0.9 0.9	31		2	
開設	自動車道		富士市 (旧富士川町)	下平支	前期 後期 計	- 0.6 0.6	10		3	
開設	自動車道		富士市 (旧富士川町)	西野	前期 後期 計	- 1.0 1.0	30		4	
開設	自動車道		富士市 (旧富士川町)	下峰山	前期 後期 計	0.6 0.6 1.2	33	○	5	

Ⅱ 計画事項(富士)

開設/ 拡張	種類	区分	位置 (市町)	路線名	計画期 区分	延長	利用区 域面積	うち前半 5年分	対図 番号	備考
開設	自動車道		富士市 (旧富士川町)	矢所 明神山	前期 後期 計	- 0.6 0.6	22		6	
開設	自動車道		富士市 (旧富士川町)	漆野池野	前期 後期 計	- 0.6 0.6	17		7	
開設	自動車道		富士市 (旧富士川町)	鷲ノ田 大代	前期 後期 計	- 1.1 1.1	28		8	
開設	自動車道		富士宮市 計	2 路線	前期 後期 計	2.6 - 2.6	239			
開設	自動車道		富士宮市 (旧富士宮市) 計	1 路線	前期 後期 計	0.2 - 0.2	31			
開設	自動車道		富士宮市 (旧富士宮市)	萩の久保	前期 後期 計	0.2 - 0.2	31	○	9	
開設	自動車道		富士宮市 (旧芝川町) 計	1 路線	前期 後期 計	2.4 - 2.4	208			
開設	自動車道		富士宮市 (旧芝川町)	天子ヶ岳	前期 後期 計	2.4 - 2.4	208	○	10	

(注) 路線が複数の市町を通る場合は、路線全体の利用区域面積を備考欄の( )内に記す。

ウ 林道の拡張(改良)計画

(単位 箇所数:箇所、面積:ha)

開設/ 拡張	種類	区分	位置 (市町)	路線名	計画期 区分	箇所 数	利用区 域面積	うち前半 5年分	対図 番号	改良の 種類	備考
拡張	自動車道	改良	総数	58 路線	前期 後期 計	129 115 244	17,783				
拡張	自動車道	改良	東部農林 管内計	30 路線	前期 後期 計	83 76 159	8,534				
拡張	自動車道	改良	沼津市 計	6 路線	前期 後期 計	15 12 27	1,678				
拡張	自動車道	改良	沼津市 (旧沼津市) 計	2 路線	前期 後期 計	6 4 10	475				
拡張	自動車道	改良	沼津市 (旧沼津市)	古宇河内	前期 後期 計	3 3 6	430	○		法面保全 局部改良	
拡張	自動車道	改良	沼津市 (旧沼津市)	蟹沢洞	前期 後期 計	3 1 4	45	○		法面保全 局部改良	
拡張	自動車道	改良	沼津市 (旧戸田村) 計	4 路線	前期 後期 計	9 8 17	1,203				
拡張	自動車道	改良	沼津市 (旧戸田村)	平戸洞	前期 後期 計	- 1 1	161			局部改良	

Ⅱ 計画事項(富士)

開設/ 拡張	種類	区分	位置 (市町)	路線名	計画期 区分	箇所 数	利用区 域面積	うち前半 5年分	対図 番号	改良の 種類	備考
拡張	自動車道	改良	沼津市 (旧戸田村)	空洞	前期 後期 計	2 - 2	58	○		局部改良	
拡張	自動車道	改良	沼津市 (旧戸田村)	舟山	前期 後期 計	2 2 4	271	○		局部改良	
拡張	自動車道	改良	沼津市 (旧戸田村)	土肥戸田	前期 後期 計	5 5 10	713	○		法面保全 局部改良	(1, 250)
拡張	自動車道	改良	三島市 計	3 路線	前期 後期 計	11 11 22	1, 061				
拡張	自動車道	改良	三島市	北箱根山	前期 後期 計	1 1 2	824	○		局部改良	(4, 553)
拡張	自動車道	改良	三島市	北原菅	前期 後期 計	5 5 10	45	○		局部改良	
拡張	自動車道	改良	三島市	諏訪ノ台	前期 後期 計	5 5 10	192	○		局部改良	
拡張	自動車道	改良	御殿場市 計	4 路線	前期 後期 計	9 9 18	1, 589				
拡張	自動車道	改良	御殿場市	高内 1 号	前期 後期 計	3 3 6	69	○		法面保全 局部改良	
拡張	自動車道	改良	御殿場市	沢入	前期 後期 計	2 2 4	50	○		法面保全 局部改良	
拡張	自動車道	改良	御殿場市	北箱根山	前期 後期 計	2 2 4	1, 338	○		法面保全 局部改良	(4, 553)
拡張	自動車道	改良	御殿場市	金時	前期 後期 計	2 2 4	132	○		法面保全 局部改良	
拡張	自動車道	改良	裾野市 計	8 路線	前期 後期 計	25 22 47	3, 100				
拡張	自動車道	改良	裾野市	沢入	前期 後期 計	2 3 5	224	○		局部改良	
拡張	自動車道	改良	裾野市	田向	前期 後期 計	5 5 10	191	○		局部改良	
拡張	自動車道	改良	裾野市	鎧着山	前期 後期 計	2 1 3	39	○		局部改良	
拡張	自動車道	改良	裾野市	ニッチ	前期 後期 計	3 2 5	42	○		局部改良	
拡張	自動車道	改良	裾野市	榎の木坂	前期 後期 計	3 - 3	33	○		局部改良	

Ⅱ 計画事項(富士)

開設/ 拡張	種類	区分	位置 (市町)	路線名	計画期 区分	箇所 数	利用区 域面積	うち前半 5年分	対図 番号	改良の 種類	備考
拡張	自動車道	改良	裾野市	下和田	前期 後期 計	2 3 5	209	○		局部改良	
拡張	自動車道	改良	裾野市	大沢入	前期 後期 計	5 5 10	338	○		局部改良	
拡張	自動車道	改良	裾野市	裾野愛鷹	前期 後期 計	3 3 6	2,024	○		法面保全 局部改良	
拡張	自動車道	改良	小山町 計	10 路線	前期 後期 計	23 22 45	1,106				
拡張	自動車道	改良	小山町	生土 不老山	前期 後期 計	3 2 5	194	○		法面保全 局部改良	
拡張	自動車道	改良	小山町	大沢	前期 後期 計	1 1 2	95	○		法面保全 局部改良	
拡張	自動車道	改良	小山町	金時	前期 後期 計	5 5 10	256	○		法面保全 局部改良	
拡張	自動車道	改良	小山町	戦返	前期 後期 計	1 1 2	83	○		法面保全 局部改良	
拡張	自動車道	改良	小山町	角取	前期 後期 計	3 3 6	155	○		局部改良	
拡張	自動車道	改良	小山町	竹之下 金時	前期 後期 計	2 2 4	49	○		局部改良	
拡張	自動車道	改良	小山町	奥の沢	前期 後期 計	2 2 4	67	○		局部改良	
拡張	自動車道	改良	小山町	中島	前期 後期 計	3 3 6	119	○		局部改良	
拡張	自動車道	改良	小山町	金時支	前期 後期 計	1 1 2	36	○		局部改良	
拡張	自動車道	改良	小山町	峯坂	前期 後期 計	2 2 4	52	○		局部改良	
拡張	自動車道	改良	富士農林 管内計	28 路線	前期 後期 計	46 39 85	9,249				
拡張	自動車道	改良	富士市 計	11 路線	前期 後期 計	18 26 44	2,863				
拡張	自動車道	改良	富士市 (旧富士市) 計	9 路線	前期 後期 計	12 17 29	2,666				
拡張	自動車道	改良	富士市 (旧富士市)	黒坂	前期 後期 計	2 2 4	56	○		法面保全 局部改良	

Ⅱ 計画事項(富士)

開設/ 拡張	種類	区分	位置 (市町)	路線名	計画期 区分	箇所 数	利用区 域面積	うち前半 5年分	対図 番号	改良の 種類	備考
拡張	自動車道	改良	富士市 (旧富士市)	中里	前期 後期 計	2 2 4	651	○		法面保全	
拡張	自動車道	改良	富士市 (旧富士市)	教植	前期 後期 計	- 3 3	51	○		局部改良	
拡張	自動車道	改良	富士市 (旧富士市)	大渕	前期 後期 計	3 - 3	257	○		局部改良	
拡張	自動車道	改良	富士市 (旧富士市)	押出尾根	前期 後期 計	1 2 3	158	○		法面保全 局部改良	
拡張	自動車道	改良	富士市 (旧富士市)	間門	前期 後期 計	1 3 4	175	○		法面保全 局部改良	
拡張	自動車道	改良	富士市 (旧富士市)	境塚岩倉	前期 後期 計	1 2 3	83	○		法面保全 局部改良	
拡張	自動車道	改良	富士市 (旧富士市)	富士山麓	前期 後期 計	1 2 3	1,129	○		局部改良	(2,470)
拡張	自動車道	改良	富士市 (旧富士市)	大峯	前期 後期 計	1 1 2	106	○		局部改良	
拡張	自動車道	改良	富士市 (旧富士川町) 計	2 路線	前期 後期 計	6 9 15	197				
拡張	自動車道	改良	富士市 (旧富士川町)	吉津金丸	前期 後期 計	4 6 10	131	○		法面保全 局部改良	
拡張	自動車道	改良	富士市 (旧富士川町)	室野中山	前期 後期 計	2 3 5	66	○		法面保全	
拡張	自動車道	改良	富士宮市 計	18 路線	前期 後期 計	28 13 41	6,386				
拡張	自動車道	改良	富士宮市 (旧富士宮市) 計	12 路線	前期 後期 計	10 5 15	4,717				
拡張	自動車道	改良	富士宮市 (旧富士宮市)	大洞	前期 後期 計	2 - 2	345	○		局部改良	
拡張	自動車道	改良	富士宮市 (旧富士宮市)	西山	前期 後期 計	- 2 2	125			法面保全 局部改良	
拡張	自動車道	改良	富士宮市 (旧富士宮市)	南草里	前期 後期 計	1 - 1	198	○		局部改良	
拡張	自動車道	改良	富士宮市 (旧富士宮市)	湯之奥 猪之頭	前期 後期 計	1 1 2	2,296	○		法面保全 局部改良	
拡張	自動車道	改良	富士宮市 (旧富士宮市)	飯盛	前期 後期 計	1 - 1	145	○		法面保全	

Ⅱ 計画事項(富士)

開設/ 拡張	種類	区分	位置 (市町)	路線名	計画期 区分	箇所 数	利用区 域面積	うち前半 5年分	対図 番号	改良の 種類	備考
拡張	自動車道	改良	富士宮市 (旧富士宮市)	天子ヶ岳	前期 後期 計	1 - 1	95	○		法面保全 局部改良	(343)
拡張	自動車道	改良	富士宮市 (旧富士宮市)	坂林	前期 後期 計	1 - 1	75	○		法面保全 局部改良	
拡張	自動車道	改良	富士宮市 (旧富士宮市)	大榎立沢	前期 後期 計	- 1 1	264	○		局部改良	
拡張	自動車道	改良	富士宮市 (旧富士宮市)	出水富士	前期 後期 計	1 - 1	392	○		局部改良	
拡張	自動車道	改良	富士宮市 (旧富士宮市)	志田水横	前期 後期 計	1 - 1	86	○		局部改良	
拡張	自動車道	改良	富士宮市 (旧富士宮市)	萩の久保	前期 後期 計	- 1 1	31	○		局部改良	
拡張	自動車道	改良	富士宮市 (旧富士宮市)	富士山麓	前期 後期 計	1 - 1	665	○		局部改良	(2, 470)
拡張	自動車道	改良	富士宮市 (旧芝川町) 計	6 路線	前期 後期 計	18 8 26	1, 669				
拡張	自動車道	改良	富士宮市 (旧芝川町)	西沢	前期 後期 計	5 1 6	349	○		法面保全 局部改良	
拡張	自動車道	改良	富士宮市 (旧芝川町)	石神峠	前期 後期 計	2 1 3	175	○		法面保全 局部改良	
拡張	自動車道	改良	富士宮市 (旧芝川町)	長貫	前期 後期 計	1 1 2	32	○		法面保全 局部改良	
拡張	自動車道	改良	富士宮市 (旧芝川町)	入山	前期 後期 計	3 1 4	909	○		法面保全 局部改良	
拡張	自動車道	改良	富士宮市 (旧芝川町)	瓜島	前期 後期 計	4 3 7	158	○		法面保全 局部改良	
拡張	自動車道	改良	富士宮市 (旧芝川町)	大多和 門野	前期 後期 計	3 1 4	46	○		法面保全 局部改良	

(注) 路線が複数の市町を通る場合は、路線全体の利用区域面積を備考欄の( )内に記す。

エ 林道の拡張(舗装)計画

(単位 延長: km、面積: ha)

開設/ 拡張	種類	区分	位置 (市町)	路線名	計画期 区分	延長	利用区 域面積	うち前半 5年分	対図 番号	備考
拡張	自動車道	舗装	総数	29 路線	前期 後期 計	38.0 29.1 67.1	9, 568			
拡張	自動車道	舗装	東部農林 管内計	10 路線	前期 後期 計	20.2 5.9 26.1	3, 856			

Ⅱ 計画事項(富士)

開設/ 拡張	種 類	区分	位 置 (市町)	路線名	計画期 区分	延長	利用区 域面積	うち前半 5年分	対図 番号	備 考
拡張	自動車道	舗装	沼津市 計	3 路線	前期 後期 計	7.7 0.4 8.1	1,029			
拡張	自動車道	舗装	沼津市 (旧沼津市) 計	1 路線	前期 後期 計	1.7 0.2 1.9	45			
拡張	自動車道	舗装	沼津市 (旧沼津市)	蟹沢洞	前期 後期 計	1.7 0.2 1.9	45	○		
拡張	自動車道	舗装	沼津市 (旧戸田村) 計	2 路線	前期 後期 計	6.0 0.2 6.2	984			
拡張	自動車道	舗装	沼津市 (旧戸田村)	舟山	前期 後期 計	- 0.2 0.2	271			
拡張	自動車道	舗装	沼津市 (旧戸田村)	土肥戸田	前期 後期 計	6.0 - 6.0	713	○		(1,250)
拡張	自動車道	舗装	御殿場市 計	2 路線	前期 後期 計	2.0 1.0 3.0	201			
拡張	自動車道	舗装	御殿場市	高内1号	前期 後期 計	1.0 - 1.0	69	○		
拡張	自動車道	舗装	御殿場市	金時	前期 後期 計	1.0 1.0 2.0	132	○		
拡張	自動車道	舗装	裾野市 計	2 路線	前期 後期 計	3.5 3.5 7.0	2,215			
拡張	自動車道	舗装	裾野市	田向	前期 後期 計	1.0 1.0 2.0	191	○		
拡張	自動車道	舗装	裾野市	裾野愛鷹	前期 後期 計	2.5 2.5 5.0	2,024	○		
拡張	自動車道	舗装	小山町 計	3 路線	前期 後期 計	7.0 1.0 8.0	411			
拡張	自動車道	舗装	小山町	中島	前期 後期 計	1.0 1.0 2.0	119	○		
拡張	自動車道	舗装	小山町	金時	前期 後期 計	5.0 - 5.0	256	○		
拡張	自動車道	舗装	小山町	金時支	前期 後期 計	1.0 - 1.0	36	○		
拡張	自動車道	舗装	富士農林 管内計	19 路線	前期 後期 計	17.8 23.2 41.0	5,712			
拡張	自動車道	舗装	富士市 計	12 路線	前期 後期 計	6.5 20.0 26.5	4,191			



Ⅱ 計画事項(富士)

開設/ 拡張	種 類	区分	位 置 (市町)	路線名	計画期 区分	延長	利用区 域面積	うち前半 5年分	対図 番号	備 考
拡張	自動車道	舗装	富士市 (旧富士市) 計	10 路線	前期 後期 計	5.6 17.2 22.8	3,994			
拡張	自動車道	舗装	富士市 (旧富士市)	愛鷹	前期 後期 計	3.0 3.0 6.0	2,841	○		
拡張	自動車道	舗装	富士市 (旧富士市)	高尾	前期 後期 計	- 2.1 2.1	61			
拡張	自動車道	舗装	富士市 (旧富士市)	大淵	前期 後期 計	0.6 - 0.6	257	○		
拡張	自動車道	舗装	富士市 (旧富士市)	間門	前期 後期 計	2.0 2.0 4.0	175	○		
拡張	自動車道	舗装	富士市 (旧富士市)	中富士本	前期 後期 計	- 1.6 1.6	36			
拡張	自動車道	舗装	富士市 (旧富士市)	巢鴨	前期 後期 計	- 2.0 2.0	95			
拡張	自動車道	舗装	富士市 (旧富士市)	大峯	前期 後期 計	- 1.7 1.7	106			
拡張	自動車道	舗装	富士市 (旧富士市)	高塚	前期 後期 計	- 0.8 0.8	33			
拡張	自動車道	舗装	富士市 (旧富士市)	岩倉	前期 後期 計	- 2.0 2.0	282			
拡張	自動車道	舗装	富士市 (旧富士市)	松ヶ尾	前期 後期 計	- 2.0 2.0	108			
拡張	自動車道	舗装	富士市 (旧富士川町) 計	2 路線	前期 後期 計	0.9 2.8 3.7	197			
拡張	自動車道	舗装	富士市 (旧富士川町)	吉津金丸	前期 後期 計	0.9 0.8 1.7	131	○		
拡張	自動車道	舗装	富士市 (旧富士川町)	室野中山	前期 後期 計	- 2.0 2.0	66			
拡張	自動車道	舗装	富士宮市 計	7 路線	前期 後期 計	11.3 3.2 14.5	1,521			
拡張	自動車道	舗装	富士宮市 (旧富士宮市) 計	5 路線	前期 後期 計	5.6 3.2 8.8	997			
拡張	自動車道	舗装	富士宮市 (旧富士宮市)	西山	前期 後期 計	1.6 - 1.6	125	○		
拡張	自動車道	舗装	富士宮市 (旧富士宮市)	大榎立沢	前期 後期 計	0.7 - 0.7	264	○		

Ⅱ 計画事項(富士)

開設/ 拡張	種 類	区分	位 置 (市町)	路線名	計画期 区分	延長	利用区 域面積	うち前半 5年分	対図 番号	備 考
拡張	自動車道	舗装	富士宮市 (旧富士宮市)	半野細野	前期	1.0	229	○		
					後期	2.2				
					計	3.2				
拡張	自動車道	舗装	富士宮市 (旧富士宮市)	内野 佐折支	前期	0.3	34	○		
					後期	-				
					計	0.3				
拡張	自動車道	舗装	富士宮市 (旧富士宮市)	大洞	前期	2.0	345	○		
					後期	1.0				
					計	3.0				
拡張	自動車道	舗装	富士宮市 (旧芝川町)	2 路線	前期	5.7	524			
					後期	-				
					計	5.7				
拡張	自動車道	舗装	富士宮市 (旧芝川町)	西沢	前期	1.8	349	○		
					後期	-				
					計	1.8				
拡張	自動車道	舗装	富士宮市 (旧芝川町)	石神峠	前期	3.9	175	○		
					後期	-				
					計	3.9				

(注) 路線が複数の市町を通る場合は、路線全体の利用区域面積を備考欄の( )内に記す。

## (附) 参 考 資 料



## 1 森林計画区の概況

## (1) 市町別土地面積及び森林面積

(単位 面積：ha 比率：%)

区分	区域 面積 ①	森林面積			森林 比率 ②/① ×100	民有林 比率 ③/① ×100	森林の 民有林比率 ③/② ×100	
		総数 ②	国有林	民有林 ③				
総 数	138,721	79,124.03	17,740.66	61,383.37	57	44	78	
東部農林管内	管内 計	75,318	41,607.35	8,743.60	32,863.75	55	44	79
	三島市	6,202	2,320.17	0.00	2,320.17	37	38	100
	沼津市	18,696	9,387.89	1,360.91	8,026.98	50	43	86
	裾野市	13,812	8,700.83	1,281.10	7,419.73	63	54	85
	御殿場市	19,490	10,932.96	2,652.69	8,280.27	56	43	76
	清水町	881	92.19	0.00	92.19	10	10	100
	長泉町	2,663	1,054.24	339.91	714.33	40	27	68
	小山町	13,574	9,119.07	3,108.99	6,010.08	67	44	66
富士農林管内	管内 計	63,403	37,516.68	8,997.06	28,519.62	59	45	76
	富士市	24,495	12,077.78	1,914.66	10,163.12	49	41	84
	富士宮市	38,908	25,438.90	7,082.40	18,356.50	65	47	72

(資料)

- ・区域面積：国土交通省国土地理院公表「令和2年全国都道府県市町村別面積調」  
(一部境界未画定による参考値を含む)
- ・民有林面積：本計画の対象森林及び対象外森林面積(森林計画課調べ)
- ・国有林面積：関東森林管理局提供資料(令和2年3月31日時点。国有林の地域別の森林計画の対象外森林を含む)  
林野庁所管以外の国有林は森林計画課調べ

## (2) 地況

## ア 気候

観測地	気温 (°C)			年間 降水量 (mm)	最深積雪量 ・起日	年間最多風向 ・頻度(%)	備考
	年最高 平均	年最低 平均	年平均				
三島	21.3	11.8	16.3	1,867.7	7 cm 1996.2.18	南西 47%	
御殿場	17.7	9.3	13.2	2,865.3	—	南南西 70%	
富士	20.5	12.4	16.2	2,155.3	—	北西 27%	
白糸	—	—	—	2,340.9	—	—	

(資料) 気象庁 HP

(注) 1 気温及び年間降水量は、1990～2019年(30年間)における平均値を記載。

2 最高積雪量・起日は、1990～2019年における最高値とその降雪日を記載。なお、「—」は観測データがないことを示す。

3 年間最多風向・頻度は、1990～2019年の期間中に最も多く年間最多風向となった風向とその風向が観測期間中に年間最多風向となった割合を記載。

4 観測地点は下記のとおり。

- ・三島 三島市東本町(三島特別地域気象観測所)
- ・御殿場 御殿場市萩原
- ・富士 富士市厚原
- ・白糸 富士宮市原

## イ 地勢

## (7) 主要な山岳等及び河川

山岳名及び標高				河川名	
富士山	(3,776m)				
毛無山	(1,964m)	雨ヶ岳	(1,772m)	富士川	(18km)
長者ヶ岳	(1,336m)	天子ヶ岳	(1,330m)	潤井川	(25km)
白水山	(812m)	二子山	(806m)	芝川	(23km)
白鳥山	(568m)	天母山	(514m)	稲瀬川	(12km)
越前岳	(1,504m)	位牌岳	(1,457m)	高橋川	(6km)
愛鷹山	(1,188m)			須津川	(5km)
小富士	(1,979m)	金時山	(1,212m)	黄瀬川	(30km)
丸岳	(1,156m)	黒岳	(1,086m)	鮎沢川	(16km)
三国山	(1,102m)			大場川	(18km)
達磨山	(982m)	金冠山	(816m)	狩野川	(46km)
真城山	(578m)	大平山	(356m)		
鷲頭山	(392m)	徳倉山	(256m)		

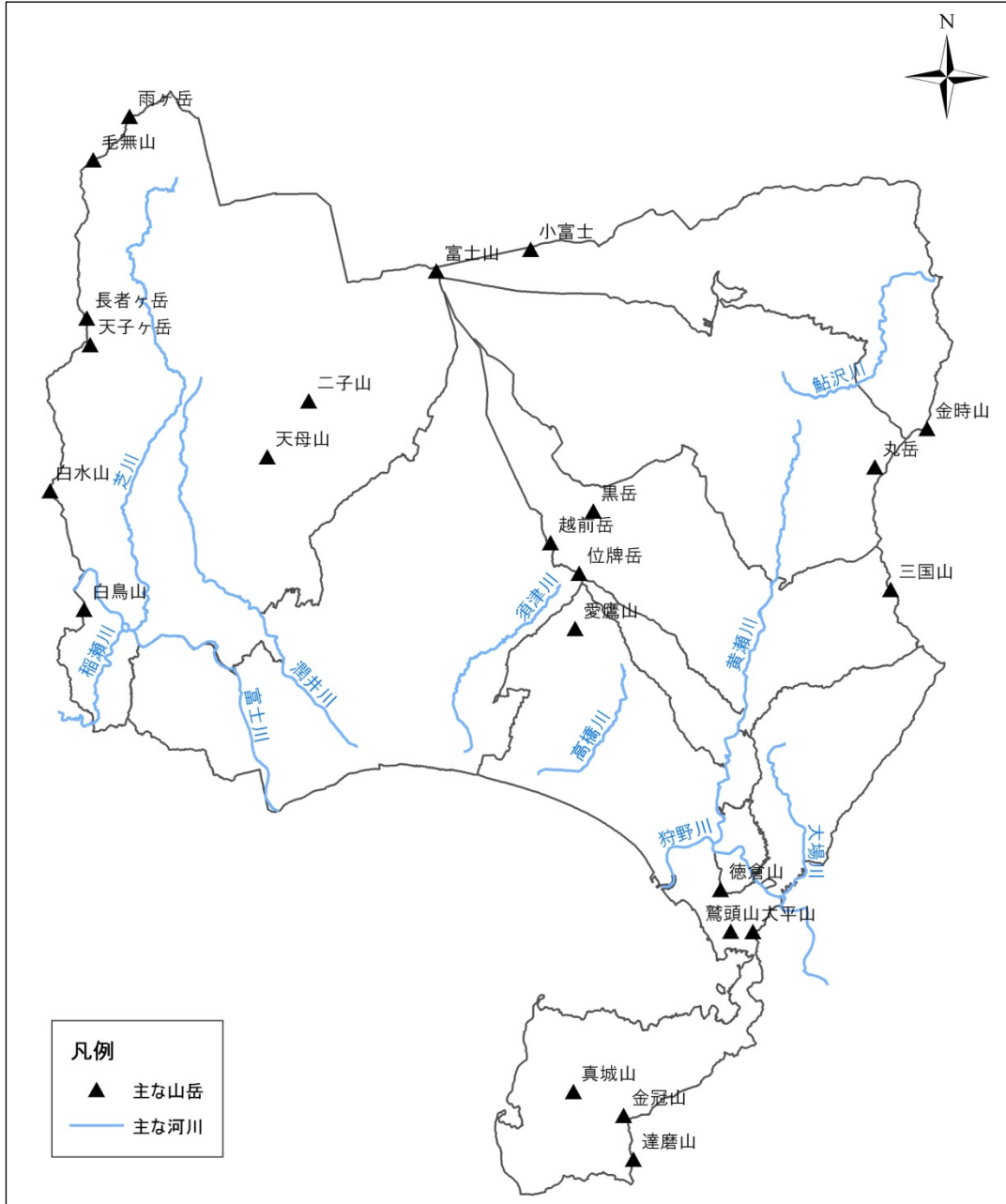
(資料)

- ・山岳標高：国土地理院 HP 及び国土地理院発行地形図より
- ・河川：静岡県河川指定調書（静岡県河川砂防管理課）

(注) 富士川は静岡県のみ延長

## (イ) 主なダム及び湖沼

名称	面積
田貫湖	0.31 km <sup>2</sup>
大倉川ダム	-
東富士ダム	-



富士計画区における主要な山岳等及び河川



## ウ 地質、土壤等

## (7) 地質等

市町	地質年代	主な地質及び岩石	
三島市	第四紀完新世 第四紀更新世～完新世	富士火山 箱根火山	泥層、泥砂礫互層 火山灰層及びローム層 古期溶岩流（玄武岩） 軽石流、古期外輪山溶岩
沼津市	第四紀完新世 第四紀更新世～完新世  第四紀更新世 新第三紀中新世	富士火山 愛鷹火山 達磨火山 井田火山 大瀬崎火山	泥層、泥砂礫互層、砂礫層 火山灰層及びローム層、火山性扇状地礫層 安山岩質噴出物、玄武岩質噴出物 安山岩質溶岩 安山岩質溶岩 大瀬崎火山噴出物 曾我層群 白浜層群
裾野市	第四紀更新世～完新世	富士火山 愛鷹火山 箱根火山	火山灰層及びローム層、最新期溶岩流（玄武岩）、新期溶岩流（玄武岩）、古期溶岩流（玄武岩） 安山岩質噴出物、玄武岩質噴出物 軽石流、古期外輪山溶岩
御殿場市	第四紀完新世 第四紀更新世～完新世	富士火山 箱根火山	泥砂礫互層 火山灰層及びローム層、最新期溶岩流（玄武岩）、新期溶岩流（玄武岩）古期溶岩流（玄武岩） 軽石流、古期外輪山溶岩
清水町	第四紀完新世 新第三紀中新世		泥層、泥砂礫互層 白浜層群
長泉町	第四紀完新世 第四紀更新世～完新世	富士火山 愛鷹火山	泥砂礫互層 火山灰層及びローム層、古期溶岩流（玄武岩） 玄武岩質噴出物
小山町	第四紀完新世 第四紀更新世～完新世  第四紀更新世 新第三紀中新世	富士火山 箱根火山	泥砂礫互層 火山灰層及びローム層、最新期溶岩流（玄武岩）、新期溶岩流（玄武岩）、古期溶岩流（玄武岩） 金時山溶岩、古期外輪山溶岩 曾我層群、中位段丘礫層 御坂層群 石英閃緑岩

市町	地質年代	主な地質及び岩石	
富士市	第四紀完新世 第四紀更新世～完新世  第四紀更新世 新第三紀鮮新世	富士火山  愛鷹火山	泥層、泥砂礫互層、砂礫層 火山灰層及びローム層、最新期溶岩流（玄武岩）、新期溶岩流（玄武岩）、古期溶岩流（玄武岩） 安山岩質噴出物、玄武岩質噴出物 高位Ⅱ段丘泥層 浜石岳累層 安山岩
富士宮市	第四紀完新世 第四紀更新世～完新世  第四紀更新世 新第三紀鮮新世 新第三紀中新世	富士火山	泥砂礫互層、砂礫層 火山性扇状地礫層、最新期溶岩流（玄武岩）、新期溶岩流（玄武岩）、古期溶岩流（玄武岩） 安山岩質噴出物、玄武岩質噴出物 高位Ⅱ段丘泥層 浜石岳累層 静岡層群、御坂層群 安山岩

(資料) 静岡県地質図 20 万分の 1 (2001 年改訂版)

## (イ) 市町別森林土壌分類表

(単位 面積 : ha)

土壌型		BB	BC	BD BD(d)	BE	BID BID(d)	BIC	Im	V	G	R	Y
市町												
総 数		5	3,783	13,551	22	32,795	93	940	3,442	7	328	481
東部 農林 管内	管内 計	5	2,461	5,403	0	14,853	93	297	3,442	7	327	130
	三島市					2,313						
	沼津市	5	2,231	3,777		1,292	93	97	45		327	130
	裾野市		208	1,289		5,734		188				
	御殿場市			86		2,726		12	768			
	清水町		23	58								
	長泉町			5		656				7		
	小山町			188		2,132			2,629			
富士 農林 管内	管内 計	0	1,322	8,148	22	17,942	0	643	0	0	1	351
	富士市		459	2,063		7,199		69				351
	富士宮市		863	6,086	22	10,743		574			1	

(資料) 森林計画課調べ

(注) 1 小数点以下を四捨五入しているため、計は一致しない。

2 土壌型の記号の意味は下記のとおり。

- ・BB : 乾性褐色森林土(緩斜地型)
- ・BC : 弱乾性褐色森林土
- ・BD : 適潤性褐色森林土
- ・BD(d) : 適潤性褐色森林土(やや乾性)
- ・BE : 弱湿性褐色森林土
- ・BID : 適潤性黒色森林土
- ・BID(d) : 適潤性黒色森林土(乾性)
- ・BIC : 乾性黒色土
- ・Im : 未熟土
- ・V : 火山灰性未熟土
- ・G : 地下水土
- ・R : 赤色土
- ・Y : 黄色土

## (3) 土地利用の現況

(単位 面積：ha)

区分	総数	森林	農地			その他		
			総数	うち田	うち畑	総数	うち宅地	
総数	138,721	79,251	15,256	5,309	9,948	44,214	14,930	
東部農林管内	管内計	75,318	41,689	7,845	3,323	4,522	25,784	8,049
	三島市	6,202	2,328	1,051	326	725	2,824	1,151
	沼津市	18,696	9,400	2,546	532	2,014	6,750	2,450
	裾野市	13,812	8,718	894	325	569	4,200	1,005
	御殿場市	19,490	10,958	2,147	1,470	677	6,385	1,820
	清水町	881	92	100	61	38	689	371
	長泉町	2,663	1,055	330	68	263	1,277	609
	小山町	13,574	9,138	777	541	236	3,659	643
富士農林管内	管内計	63,403	37,562	7,411	1,986	5,426	18,430	6,881
	富士市	24,495	12,081	3,318	930	2,388	9,096	4,174
	富士宮市	38,908	25,481	4,094	1,056	3,038	9,333	2,707

(資料) 令和元年版 静岡県土地利用(静岡県交通基盤部)

(注) 1 小数点以下を四捨五入しているため、計は一致しない。

2 森林の数値は、森林法第2条に規定する森林(国有林も含まれる)の平成31年3月31日時点の数値となる。

## (4) 産業別生産額

(単位 金額：百万円)

区分	総生産業	第1次産業				第2次産業	第3次産業	
		総額	農業	林業	水産業			
総数	4,380,459	36,234	23,167	759	12,308	2,039,981	2,304,244	
東部農林管内	管内計	2,446,162	21,316	8,828	528	11,961	956,481	1,468,364
	三島市	402,207	2,857	2,642	215	0	126,007	273,343
	沼津市	818,935	15,310	3,371	82	11,858	211,965	591,659
	裾野市	241,769	533	374	95	65	117,247	123,989
	御殿場市	405,237	1,257	1,187	69	0	154,622	249,359
	清水町	130,502	73	72	1	0	54,384	76,045
	長泉町	326,243	775	766	9	0	235,715	89,753
	小山町	121,269	512	416	57	39	56,541	64,216
富士農林管内	管内計	1,934,297	14,917	14,339	231	347	1,083,500	835,880
	富士市	1,163,272	3,744	3,613	106	25	571,434	588,094
	富士宮市	771,025	11,173	10,725	125	323	512,066	247,786

(資料) 平成29年度しずおかけんの地域経済計算

(注) 小数点以下を四捨五入しているため、計は一致しない。

## (5) 産業別就労者数

(単位 人数：人)

区分	総数	第1次産業				第2次産業	第3次産業	
		計	農業	林業	水産業			
総数	459,745	11,174	10,303	321	550	154,507	277,871	
東部農林管内	管内計	272,352	6,554	5,944	155	455	81,568	174,153
	三島市	54,290	1,240	1,225	10	5	14,532	36,726
	沼津市	96,826	2,516	2,039	48	429	28,739	60,766
	裾野市	26,947	570	549	17	4	10,556	15,128
	御殿場市	46,359	1,198	1,146	48	4	13,167	30,788
	清水町	16,174	166	157	1	8	4,952	10,452
	長泉町	21,092	421	415	4	2	7,107	12,622
	小山町	10,664	443	413	27	3	2,515	7,671
富士農林管内	管内計	187,393	4,620	4,359	166	95	72,939	103,718
	富士市	122,353	2,384	2,268	67	49	46,435	69,684
	富士宮市	65,040	2,236	2,091	99	46	26,504	34,034

(資料) 平成27年国勢調査 職業等基本集計 (総務省統計局)

(注) 総数には、分類不能の産業者数を含むため、各産業の合計とは一致しない。



## 2 森林の現況

## (1) 齡級別森林資源表

富士計画区		総数	1 齡級	2 齡級	3 齡級	4 齡級	5 齡級	6 齡級	7 齡級	8 齡級	
富士 総 数	面積	55,448.31									
	材積	13,716									
	成長量	206,889									
立 木	總 数	計	面積 53,636.60	134.26	60.51	142.77	187.78	293.32	184.21	261.58	1,264.85
		材積	13,716.05	1.10	1.56	7.26	14.15	24.89	17.39	34.80	147.21
		成長量	206,888.91	489.92	231.95	611.32	815.40	1,145.76	749.52	1,398.54	4,084.36
	針 葉 樹	計	面積 39,536.38	112.82	36.58	124.76	178.32	265.05	159.21	240.57	628.39
		材積	12,213	1	1	7	14	23	16	33	105
		成長量	192,616	461	149	551	790	1,077	718	1,376	3,448
	広 葉 樹	計	面積 14,100.22	21.44	23.93	18.01	9.46	28.27	25.00	21.01	636.46
		材積	1,504	0	1	1	0	2	1	1	42
		成長量	14,273	29	83	60	26	69	31	22	636
人 工 林	總 数	計	面積 39,876.81	133.81	57.15	142.26	186.76	291.72	174.12	248.18	675.91
		材積	12,232	1	2	7	14	25	17	34	109
		成長量	193,111	490	225	610	813	1,143	739	1,384	3,495
	針 葉 樹	計	面積 39,479.59	112.82	36.58	124.55	178.32	265.05	159.21	240.40	628.31
		材積	12,197	1	1	7	14	23	16	33	105
		成長量	192,548	461	149	551	790	1,077	718	1,375	3,448
	広 葉 樹	計	面積 397.22	20.99	20.57	17.71	8.44	26.67	14.91	7.78	47.60
		材積	34	0	1	1	0	2	1	1	4
		成長量	563	29	76	59	24	65	21	8	48
	育 成 層 林	計	面積 39,769.01	132.31	53.07	141.05	182.98	288.74	152.86	237.67	674.48
		材積	12,206	1	1	7	14	24	14	32	109
		成長量	192,566	484	212	605	797	1,129	631	1,320	3,487
	針 葉 樹	計	面積 39,375.26	111.32	35.39	123.54	174.54	262.27	138.13	229.89	626.88
		材積	12,172	1	1	7	13	23	14	32	105
		成長量	192,013	455	144	546	773	1,065	610	1,312	3,439
	広 葉 樹	計	面積 393.75	20.99	17.68	17.51	8.44	26.47	14.73	7.78	47.6
		材積	34	0	0	1	0	2	1	1	4
		成長量	553	29	68	58	24	65	21	8	48
育 成 層 林	計	面積 107.8	1.5	4.08	1.21	3.78	2.98	21.26	10.51	1.43	
	材積	26	0	0	0	0	0	3	1	0	
	成長量	545	6	13	5	16	13	109	63	9	
針 葉 樹	計	面積 104.33	1.50	1.19	1.01	3.78	2.78	21.08	10.51	1.43	
	材積	26	0	0	0	0	0	3	1	0	
	成長量	535	6	5	4	16	13	108	63	9	
広 葉 樹	計	面積 3.47	-	2.89	0.20	-	0.20	0.18	-	-	
	材積	0	-	0	0	-	0	0	-	-	
	成長量	10	-	9	1	-	1	0	-	-	
地 然 林	總 数	計	面積 13,759.79	0.45	3.36	0.51	1.02	1.60	10.09	13.40	588.94
		材積	1,484	0	0	0	0	0	0	1	38
		成長量	13,778	0	7	2	2	3	10	15	589
	針 葉 樹	計	面積 56.79	-	-	0.21	-	-	-	0.17	0.08
		材積	15	-	-	0	-	-	-	0	0
		成長量	68	-	-	1	-	-	-	1	0
	広 葉 樹	計	面積 13,703.00	0.45	3.36	0.30	1.02	1.60	10.09	13.23	588.86
		材積	1,469	0	0	0	0	0	0	1	38
		成長量	13,710	0	7	1	2	3	10	14	589
	育 成 層 林	計	面積 0.80	0.45	-	-	-	-	0.03	0.32	-
		材積	0	0	-	-	-	-	0	0	-
		成長量	0	0	-	-	-	-	0	0	-
	針 葉 樹	計	面積 -	-	-	-	-	-	-	-	-
		材積	-	-	-	-	-	-	-	-	-
		成長量	-	-	-	-	-	-	-	-	-
	広 葉 樹	計	面積 0.80	0.45	-	-	-	-	0.03	0.32	-
		材積	0	0	-	-	-	-	0	0	-
		成長量	0	0	-	-	-	-	0	0	-
育 成 層 林	計	面積 1,494.85	-	-	-	0.49	1.60	8.20	5.38	18.74	
	材積	160	-	-	-	0	0	0	0	1	
	成長量	1,497	-	-	-	1	3	8	5	19	
針 葉 樹	計	面積 -	-	-	-	-	-	-	-	-	
	材積	-	-	-	-	-	-	-	-	-	
	成長量	-	-	-	-	-	-	-	-	-	
広 葉 樹	計	面積 1,494.85	-	-	-	0.49	1.60	8.20	5.38	18.74	
	材積	160	-	-	-	0	0	0	0	1	
	成長量	1,497	-	-	-	1	3	8	5	19	
天 然 林	計	面積 12,264.14	-	3.36	0.51	0.53	-	1.86	7.70	570.20	
	材積	1,325	-	0	0	0	-	0	0	37	
	成長量	12,281	-	7	2	1	-	2	9	570	
針 葉 樹	計	面積 56.79	-	-	0.21	-	-	-	0.17	0.08	
	材積	15	-	-	0	-	-	-	0	0	
	成長量	68	-	-	1	-	-	-	1	0	
広 葉 樹	計	面積 12,207.35	-	3.36	0.30	0.53	-	1.86	7.53	570.12	
	材積	1,310	-	0	0	0	-	0	0	37	
	成長量	12,213	-	7	1	1	-	2	8	570	
竹	面積	497.20									
無立木地	總数	面積	1,150.97								
	伏跡	面積	25.92								
未立木地	面積	1,125.05									
更新困難地	面積	163.54									





## 【東部農林事務所管内】

		総数	1 齡級	2 齡級	3 齡級	4 齡級	5 齡級	6 齡級	7 齡級	8 齡級		
東部農林管内 総数	面積	27,019.02										
	材積	6,132										
	成長量	90,122										
立木	総数	計	面積 26,029.15	5.79	11.02	4.34	15.03	43.32	40.26	84.42	788.43	
		材積	6,132.38	0.07	0.14	0.23	1.03	3.46	3.03	10.27	77.42	
		成長量	90,122.29	28.58	30.87	16.75	58.25	154.34	114.94	386.62	1,996.84	
		針	面積 17,472.48	5.34	2.64	3.73	13.78	34.92	21.26	74.30	295.54	
		材積	5,245	0	0	0	1	3	2	10	47	
		成長量	81,541	29	10	15	56	136	95	377	1,504	
		広	面積 8,556.67	0.45	8.38	0.61	1.25	8.40	19.00	10.12	492.89	
		材積	888	0	0	0	0	0	1	1	31	
		成長量	8,581	0	21	2	3	18	20	10	493	
	人	総数	計	面積 17,582.94	5.34	7.66	4.34	14.01	41.72	30.33	78.12	306.77
			材積	5,246	0	0	0	1	3	3	10	48
			成長量	81,661	29	24	17	56	151	105	380	1,515
			針	面積 17,416.34	5.34	2.64	3.73	13.78	34.92	21.26	74.30	295.46
			材積	5,230	0	0	0	1	3	2	10	47
			成長量	81,475	29	10	15	56	136	95	377	1,504
育成層林		計	面積 166.60	-	5.02	0.61	0.23	6.80	9.07	3.82	11.31	
		材積	16	-	0	0	0	0	0	0	1	
		成長量	186	-	14	2	1	15	10	4	11	
		針	面積 17,573.76	5.34	4.22	4.34	14.01	41.52	30.33	78.12	306.77	
		材積	5,243	0	0	0	1	3	3	10	48	
		成長量	81,622	29	13	17	56	151	105	380	1,515	
地	総数	計	面積 17,410.25	5.34	2.09	3.73	13.78	34.92	21.26	74.3	295.46	
		材積	5,227	0	0	0	1	3	2	10	47	
		成長量	81,445	29	8	15	56	136	95	377	1,504	
		針	面積 163.51	-	2.13	0.61	0.23	6.6	9.07	3.82	11.31	
		材積	16	-	0	0	0	0	0	0	1	
		成長量	177	-	5	2	1	14	10	4	11	
	育成層林	計	面積 9.18	-	3.44	-	-	-	0.2	-	-	
		材積	3	-	0	-	-	0	-	-	-	
		成長量	39	-	11	-	-	1	-	-	-	
		針	面積 6.09	-	0.55	-	-	-	-	-	-	
		材積	3	-	0	-	-	-	-	-	-	
		成長量	30	-	2	-	-	-	-	-	-	
天	総数	計	面積 3.09	-	2.89	-	-	0.20	-	-	-	
		材積	0	-	0	-	-	0	-	-	-	
		成長量	9	-	9	-	-	1	-	-	-	
		針	面積 8,446.21	0.45	3.36	-	1.02	1.60	9.93	6.30	481.66	
		材積	886	0	0	-	0	0	0	0	30	
		成長量	8,461	0	7	-	2	3	10	6	482	
	育成層林	計	面積 56.14	-	-	-	-	-	-	-	0.08	
		材積	15	-	-	-	-	-	-	-	0	
		成長量	66	-	-	-	-	-	-	-	0	
		針	面積 8,390.07	0.45	3.36	-	1.02	1.60	9.93	6.30	481.58	
		材積	871	0	0	-	0	0	0	0	30	
		成長量	8,396	0	7	-	2	3	10	6	482	
然	総数	計	面積 0.61	0.45	-	-	-	-	0.03	0.13	-	
		材積	0	0	-	-	-	-	0	0	-	
		成長量	0	0	-	-	-	-	0	0	-	
		針	面積 -	-	-	-	-	-	-	-	-	
		材積	-	-	-	-	-	-	-	-	-	
		成長量	-	-	-	-	-	-	-	-	-	
	育成層林	計	面積 0.61	0.45	-	-	-	-	0.03	0.13	-	
		材積	0	0	-	-	-	-	0	0	-	
		成長量	0	0	-	-	-	-	0	0	-	
		針	面積 1,047.84	-	-	-	0.49	1.60	8.20	-	13.21	
		材積	111	-	-	-	0	0	0	-	1	
		成長量	1,050	-	-	-	1	3	8	-	13	
林	育成層林	計	面積 -	-	-	-	-	-	-	-	-	
		材積	-	-	-	-	-	-	-	-	-	
		成長量	-	-	-	-	-	-	-	-	-	
		針	面積 1,047.84	-	-	-	0.49	1.60	8.20	-	13.21	
		材積	111	-	-	-	0	0	0	-	1	
		成長量	1,050	-	-	-	1	3	8	-	13	
	天	計	面積 7,397.76	-	3.36	-	0.53	-	1.70	6.17	468.45	
		材積	775	-	0	-	0	-	0	0	29	
		成長量	7,411	-	7	-	1	-	2	6	469	
		針	面積 56.14	-	-	-	-	-	-	-	0.08	
		材積	15	-	-	-	-	-	-	-	0	
		成長量	66	-	-	-	-	-	-	-	0	
生	計	面積 7,341.62	-	3.36	-	0.53	-	1.70	6.17	468.37		
	材積	760	-	0	-	0	-	0	0	29		
	成長量	7,346	-	7	-	1	-	2	6	468		
竹	林	面積	296.13									
無立木地	総数	面積	548.45									
	伐跡	面積	3.32									
未立木地	面積	545.13										
更新困難地	面積	145.29										



## 【富士農林事務所管内】

		総数	1 齢 級	2 齢 級	3 齢 級	4 齢 級	5 齢 級	6 齢 級	7 齢 級	8 齢 級	
富士農林管内 総数	面積	28,429.29									
	材積	7,584									
	成長量	116,767									
立木	総数	計	面積 27,607.45	128.47	49.49	138.43	172.75	250.00	143.95	177.16	476.42
		材積	7,583.66	1.02	1.42	7.03	13.12	21.43	14.36	24.53	69.79
		成長量	116,766.62	461.34	201.08	594.57	757.15	991.42	634.58	1,011.92	2,087.52
		針	面積 22,063.90	107.48	33.94	121.03	164.54	230.13	137.95	166.27	332.85
		材積	6,968	1	1	6	13	20	14	24	58
		成長量	111,075	433	139	536	734	941	623	1,000	1,944
		広	面積 5,543.55	20.99	15.55	17.40	8.21	19.87	6.00	10.89	143.57
		材積	616	0	0	1	0	1	0	1	11
		成長量	5,692	29	63	58	23	50	12	12	144
木	人工林	計	面積 22,293.87	128.47	49.49	137.92	172.75	250.00	143.79	170.06	369.14
		材積	6,986	1	1	7	13	21	14	24	61
		成長量	111,450	461	201	593	757	991	634	1,003	1,980
		針	面積 22,063.25	107.48	33.94	120.82	164.54	230.13	137.95	166.10	332.85
		材積	6,968	1	1	6	13	20	14	24	58
		成長量	111,073	433	139	536	734	941	623	999	1,944
	広	面積 230.62	20.99	15.55	17.10	8.21	19.87	5.84	3.96	36.29	
	材積	18	0	0	1	0	1	0	0	3	
	成長量	377	29	63	57	23	50	12	4	36	
	育成単層林	計	面積 22,195.25	126.97	48.85	136.71	168.97	247.22	122.53	159.55	367.71
		材積	6,963	1	1	7	13	21	12	22	61
		成長量	110,944	455	199	588	741	979	526	940	1,972
		針	面積 21965.01	105.98	33.3	119.81	160.76	227.35	116.87	155.59	331.42
		材積	6,945	1	1	6	12	20	11	22	58
		成長量	110,568	427	136	531	718	929	514	936	1,935
	広	面積 230.24	20.99	15.55	16.9	8.21	19.87	5.66	3.96	36.29	
	材積	18	0	0	1	0	1	0	0	3	
	成長量	376	29	63	57	23	50	11	4	36	
育成複層林	計	面積 98.62	1.5	0.64	1.21	3.78	2.78	21.26	10.51	1.43	
	材積	23	0	0	0	0	0	3	1	0	
	成長量	506	6	3	5	16	13	109	63	9	
	針	面積 98.24	1.50	0.64	1.01	3.78	2.78	21.08	10.51	1.43	
	材積	23	0	0	0	0	0	3	1	0	
	成長量	505	6	3	4	16	13	108	63	9	
広	面積 0.38	-	-	0.20	-	-	0.18	-	-		
材積	0	-	-	0	-	-	0	-	-		
成長量	1	-	-	1	-	-	0	-	-		
地	天然林	計	面積 5,313.58	-	-	0.51	-	-	0.16	7.10	107.28
		材積	598	-	-	0	-	-	0	1	8
		成長量	5,317	-	-	2	-	-	0	9	107
		針	面積 0.65	-	-	0.21	-	-	-	0.17	-
		材積	0	-	-	0	-	-	-	0	-
		成長量	2	-	-	1	-	-	-	1	-
	広	面積 5,312.93	-	-	0.30	-	-	0.16	6.93	107.28	
	材積	598	-	-	0	-	-	0	1	8	
	成長量	5,314	-	-	1	-	-	0	8	107	
	竹林	計	面積 0.19	-	-	-	-	-	-	0.19	-
		材積	0	-	-	-	-	-	-	0	-
		成長量	0	-	-	-	-	-	-	0	-
針		面積 -	-	-	-	-	-	-	-	-	
材積		-	-	-	-	-	-	-	-	-	
成長量		-	-	-	-	-	-	-	-	-	
広	面積 0.19	-	-	-	-	-	-	0.19	-		
材積	0	-	-	-	-	-	-	0	-		
成長量	0	-	-	-	-	-	-	0	-		
更新困難地	育成単層林	計	面積 447.01	-	-	-	-	-	-	5.38	5.53
		材積	48	-	-	-	-	-	-	0	0
		成長量	447	-	-	-	-	-	-	5	6
		針	面積 -	-	-	-	-	-	-	-	-
		材積	-	-	-	-	-	-	-	-	-
		成長量	-	-	-	-	-	-	-	-	-
	広	面積 447.01	-	-	-	-	-	-	5.38	5.53	
	材積	48	-	-	-	-	-	-	0	0	
	成長量	447	-	-	-	-	-	-	5	6	
	天然林	計	面積 4,866.38	-	-	0.51	-	-	0.16	1.53	101.75
		材積	550	-	-	0	-	-	0	0	8
		成長量	4,869	-	-	2	-	-	0	3	102
針		面積 0.65	-	-	0.21	-	-	-	0.17	-	
材積		0	-	-	0	-	-	-	0	-	
成長量		2	-	-	1	-	-	-	1	-	
広	面積 4,865.73	-	-	0.30	-	-	0.16	1.36	101.75		
材積	550	-	-	0	-	-	0	0	8		
成長量	4,867	-	-	1	-	-	0	2	102		
竹	林	面積	201.07								
無立木地	総数	面積	602.52								
	伏跡	面積	22.60								
更新困難地	未立木地	面積	579.92								
		面積	18.25								

(単位 面積：ha、材積：千m<sup>3</sup>、成長量：m<sup>3</sup>)

9 齢級	10 齢級	11 齢級	12 齢級	13 齢級	14 齢級	15 齢級	16 齢級	17 齢級	18 齢級	19 齢級	20 齢級	21 齢級~
481.17	633.02	1,889.60	4,516.09	5,291.50	5,942.19	2,866.91	1,863.75	1,112.31	481.08	323.47	78.95	590.74
85.12	134.98	460	1,230	1,484	1,734	839	654	395	153	98	38	126
2,056.22	2,920.16	8,730	20,947	23,616	24,975	10,987	8,005	4,553	1,604	924	119	591
382.41	554.79	1,757.79	4,079.84	4,408.73	4,625.36	1,964.42	1,517.04	857.09	279.09	154.05	77.21	111.89
77	128	448	1,186	1,393	1,592	737	613	363	127	76	38	53
1,957	2,842	8,598	20,511	22,733	23,659	10,084	7,658	4,298	1,402	754	117	112
98.76	78.23	131.81	436.25	882.77	1,316.83	902.49	346.71	255.22	201.99	169.42	1.74	478.85
8	7	12	44	91	142	102	41	32	26	22	0	73
99	78	132	436	883	1,317	902	347	255	202	169	2	479
383.81	559.43	1,764.49	4,112.67	4,439.12	4,647.32	1,967.22	1,518.90	857.09	279.09	154.01	77.21	111.89
77	128	448	1,190	1,397	1,595	737	613	363	127	76	38	53
1,959	2,847	8,605	20,544	22,764	23,681	10,087	7,660	4,298	1,402	754	117	112
382.41	554.79	1,757.79	4,079.84	4,408.73	4,625.36	1,964.42	1,516.81	857.09	279.09	154.01	77.21	111.89
77	128	448	1,186	1,393	1,592	737	613	363	127	76	38	53
1,957	2,842	8,598	20,511	22,733	23,659	10,084	7,658	4,298	1,402	754	117	112
1.40	4.64	6.70	32.83	30.39	21.96	2.80	2.09	-	-	-	-	-
0	0	1	4	4	3	0	0	-	-	-	-	-
1	5	7	33	30	22	3	2	-	-	-	-	-
379.86	559.43	1,764.49	4,107.76	4,410.60	4,642.11	1,957.96	1,516.82	857.02	279.09	154.01	75.70	111.89
76	128	448	1,188	1,388	1,593	733	613	363	127	76	37	53
1,938	2,847	8,605	20,517	22,621	23,653	10,037	7,650	4,297	1,402	754	113	112
378.46	554.79	1,757.79	4,074.93	4,380.21	4,620.15	1,955.16	1,514.73	857.02	279.09	154.01	75.70	111.89
76	128	448	1,185	1,385	1,591	733	612	363	127	76	37	53
1,936	2,842	8,598	20,484	22,591	23,631	10,034	7,648	4,297	1,402	754	113	112
1.4	4.64	6.70	32.83	30.39	21.96	2.80	2.09	-	-	-	-	-
0	0	1	4	4	3	0	0	-	-	-	-	-
1	5	7	33	30	22	3	2	-	-	-	-	-
3.95	-	-	4.91	28.52	5.21	9.26	2.08	0.07	-	-	1.51	-
1	-	-	2	9	2	4	1	0	-	-	1	-
21	-	-	27	143	27	50	10	0	-	-	5	-
3.95	-	-	4.91	28.52	5.21	9.26	2.08	0.07	-	-	1.51	-
1	-	-	2	9	2	4	1	0	-	-	1	-
21	-	-	27	143	27	50	10	0	-	-	5	-
-	-	-	-	-	-	-	-	-	-	-	-	-
-	-	-	-	-	-	-	-	-	-	-	-	-
-	-	-	-	-	-	-	-	-	-	-	-	-
97.36	73.59	125.11	403.42	852.38	1,294.87	899.69	344.85	255.22	201.99	169.46	1.74	478.85
8	7	12	40	87	139	102	41	32	26	22	0	73
97	74	125	403	852	1,295	900	345	255	202	169	2	479
-	-	-	-	-	-	-	0.23	-	-	0.04	-	-
-	-	-	-	-	-	-	0	-	-	0	-	-
-	-	-	-	-	-	-	0	-	-	0	-	-
97.36	73.59	125.11	403.42	852.38	1,294.87	899.69	344.62	255.22	201.99	169.42	1.74	478.85
8	7	12	40	87	139	102	41	32	26	22	0	73
97	74	125	403	852	1,295	900	345	255	202	169	2	479
-	-	-	-	-	-	-	-	-	-	-	-	-
-	-	-	-	-	-	-	-	-	-	-	-	-
-	-	-	-	-	-	-	-	-	-	-	-	-
-	-	-	-	-	-	-	-	-	-	-	-	-
-	-	-	-	-	-	-	-	-	-	-	-	-
-	-	-	-	-	-	-	-	-	-	-	-	-
-	-	-	-	-	-	-	-	-	-	-	-	-
-	-	-	-	-	-	-	-	-	-	-	-	-
12.92	6.61	16.47	75.74	119.48	156.24	38.73	6.98	1.96	0.97	-	-	-
1	1	2	8	13	18	5	1	0	0	-	-	-
13	7	16	76	119	156	39	7	2	1	-	-	-
-	-	-	-	-	-	-	-	-	-	-	-	-
-	-	-	-	-	-	-	-	-	-	-	-	-
-	-	-	-	-	-	-	-	-	-	-	-	-
12.92	6.61	16.47	75.74	119.48	156.24	38.73	6.98	1.96	0.97	-	-	-
1	1	2	8	13	18	5	1	0	0	-	-	-
13	7	16	76	119	156	39	7	2	1	-	-	-
84.44	66.98	108.64	327.68	732.90	1,138.63	860.96	337.87	253.26	201.02	169.46	1.74	478.85
7	6	10	32	74	121	97	40	32	26	22	0	73
84	67	109	328	733	1,139	861	338	253	201	169	2	479
-	-	-	-	-	-	-	0.23	-	-	0.04	-	-
-	-	-	-	-	-	-	0	-	-	0	-	-
-	-	-	-	-	-	-	0	-	-	0	-	-
84.44	66.98	108.64	327.68	732.90	1,138.63	860.96	337.64	253.26	201.02	169.42	1.74	478.85
7	6	10	32	74	121	97	40	32	26	22	0	73
84	67	109	328	733	1,139	861	338	253	201	169	2	479

(注) 1 数値は、四捨五入により計が一致しない場合がある。  
 2 「針」は針葉樹を、「広」は広葉樹を示す。

## (2) 法令により施業について制限を受けている森林、普通林別森林資源表

区分	総数	立						木							
		総 数			人			工			林				
		総 数	針	広	総 数	針	広	総 数	針	広	育 成 単 層 林		育 成 複 層 林		
											総 数	針	広	総 数	針
総 数	面積	55,448	53,637	39,536	14,100	39,877	39,480	397	39,769	39,375	394	108	104	3	
	材積	13,716	13,716	12,213	1,504	12,232	12,197	34	12,206	12,172	34	26	26	0	
	成長量	206,889	206,889	192,616	14,273	193,111	192,548	563	192,566	192,013	553	545	535	10	
制限林	面積	12,467	11,931	7,969	3,962	8,047	7,959	88	7,973	7,885	88	74	74	0	
	材積	2,725	2,725	2,276	449	2,280	2,273	7	2,262	2,255	7	18	18	0	
	成長量	40,304	40,304	36,286	4,018	36,414	36,272	143	36,032	35,891	142	382	381	1	
普通林	面積	42,981	41,706	31,568	10,138	31,830	31,521	309	31,796	31,490	306	33	30	3	
	材積	10,991	10,991	9,937	1,055	9,952	9,924	28	9,944	9,916	28	8	8	0	
	成長量	166,585	166,585	156,330	10,255	156,697	156,276	420	156,534	156,123	411	163	154	9	
東部農林事務所	総 数	面積	27,019	26,029	17,472	8,557	17,583	17,416	167	17,574	17,410	164	9	6	3
		材積	6,132	6,132	5,245	888	5,246	5,230	16	5,243	5,227	16	3	3	0
		成長量	90,122	90,122	81,541	8,581	81,661	81,475	186	81,622	81,445	177	39	30	9
	制限林	面積	7,648	7,169	4,578	2,591	4,607	4,568	39	4,606	4,567	39	1	1	-
		材積	1,592	1,592	1,314	279	1,314	1,311	3	1,313	1,310	3	0	0	-
		成長量	23,034	23,034	20,437	2,598	20,467	20,423	45	20,462	20,417	45	6	6	-
	普通林	面積	19,371	18,860	12,894	5,965	12,976	12,848	128	12,968	12,843	125	8	5	3
		材積	4,540	4,540	3,931	609	3,932	3,919	13	3,930	3,917	13	2	2	0
		成長量	67,088	67,088	61,104	5,984	61,194	61,053	141	61,160	61,028	132	34	24	9
富士農林事務所	総 数	面積	28,429	27,607	22,064	5,544	22,294	22,063	231	22,195	21,965	230	99	98	0
		材積	7,584	7,584	6,968	616	6,986	6,968	18	6,963	6,945	18	23	23	0
		成長量	116,767	116,767	111,075	5,692	111,450	111,073	377	110,944	110,568	376	506	505	1
	制限林	面積	4,820	4,762	3,391	1,371	3,440	3,391	49	3,367	3,318	49	73	73	0
		材積	1,133	1,133	962	170	966	962	4	949	945	4	17	17	0
		成長量	17,270	17,270	15,849	1,420	15,947	15,849	98	15,571	15,474	97	377	376	1
	普通林	面積	23,610	22,846	18,673	4,173	18,854	18,673	181	18,829	18,647	181	25	25	-
		材積	6,451	6,451	6,005	446	6,020	6,005	14	6,014	6,000	14	6	6	-
		成長量	99,497	99,497	95,226	4,271	95,503	95,224	279	95,373	95,094	279	129	129	-

(注) 数値は、四捨五入により計が一致しない場合がある。



(単位 面積：ha、材積：千 m3、成長量：m3)

地												竹 林	無 立 木 地			更 新 困 難 地
天 然 林									天 然 生 林	總 数	伐 地 採 跡		未 地 立 木			
總 数			育 成 單 層 林			育 成 複 層 林										
總 数	針	広	總 数	針	広	總 数	針	広	總 数	針	広					
13,760	57	13,703	1	-	1	1,495	-	1,495	12,264	57	12,207	497	1,151	26	1,125	164
1,484	15	1,469	0	-	0	160	-	160	1,325	15	1,310					
13,778	68	13,710	0	-	0	1,497	-	1,497	12,281	68	12,213					
3,884	10	3,874	-	-	-	189	-	189	3,695	10	3,685	129	263	-	263	145
445	3	442	-	-	-	19	-	19	426	3	423					
3,890	14	3,875	-	-	-	189	-	189	3,701	14	3,686					
9,876	47	9,829	1	-	1	1,306	-	1,306	8,569	47	8,522	369	888	26	863	18
1,040	12	1,027	0	-	0	140	-	140	899	12	887					
9,888	53	9,835	0	-	0	1,308	-	1,308	8,580	53	8,526					
8,446	56	8,390	1	-	1	1,048	-	1,048	7,398	56	7,342	296	548	3	545	145
886	15	871	0	-	0	111	-	111	775	15	760					
8,461	66	8,396	0	-	0	1,050	-	1,050	7,411	66	7,346					
2,562	10	2,552	-	-	-	176	-	176	2,386	10	2,377	112	228	-	228	138
278	3	276	-	-	-	18	-	18	260	3	257					
2,567	14	2,553	-	-	-	176	-	176	2,392	14	2,377					
5,884	46	5,838	1	-	1	872	-	872	5,011	46	4,965	185	320	3	317	7
608	12	596	0	-	0	93	-	93	515	12	503					
5,894	51	5,843	0	-	0	874	-	874	5,020	51	4,968					
5,314	1	5,313	0	-	0	447	-	447	4,866	1	4,866	201	603	23	580	18
598	0	598	0	-	0	48	-	48	550	0	550					
5,317	2	5,314	0	-	0	447	-	447	4,869	2	4,867					
1,322	-	1,322	-	-	-	13	-	13	1,309	-	1,309	17	34	-	34	7
167	-	167	-	-	-	1	-	1	165	-	165					
1,322	-	1,322	-	-	-	13	-	13	1,309	-	1,309					
3,992	1	3,991	0	-	0	434	-	434	3,558	1	3,557	184	568	23	546	11
431	0	431	0	-	0	47	-	47	384	0	384					
3,994	2	3,992	0	-	0	434	-	434	3,560	2	3,558					

## (3) 市町別森林資源表

区分	面積	総数	立 木											
			総 数			人 工 林								
			総 数			育成単層林			育成複層林					
			総数	針	広	総数	針	広	総数	針	広	総数	針	広
総 数	面積	55,448	53,637	39,536	14,100	39,877	39,480	397	39,769	39,375	394	108	104	3
	材積	13,716	13,716	12,213	1,504	12,232	12,197	34	12,206	12,172	34	26	26	0
東部農林 計	面積	27,019	26,029	17,472	8,557	17,583	17,416	167	17,574	17,410	164	9	6	3
	材積	6,132	6,132	5,245	888	5,246	5,230	16	5,243	5,227	16	3	3	0
三島市	面積	2,313	2,206	1,596	610	1,605	1,592	13	1,602	1,592	10	3	-	3
	材積	541	541	477	64	477	476	1	477	476	1	0	-	0
沼津市	面積	7,996	7,597	4,547	3,050	4,597	4,532	65	4,591	4,526	65	6	6	-
	材積	1,315	1,315	1,045	270	1,047	1,042	5	1,045	1,039	5	2	2	-
裾野市	面積	7,420	7,167	5,107	2,060	5,137	5,101	36	5,137	5,101	36	-	-	-
	材積	1,962	1,962	1,728	235	1,730	1,726	4	1,730	1,726	4	-	-	-
御殿場市	面積	3,592	3,480	2,804	676	2,807	2,803	4	2,807	2,802	4	0	0	0
	材積	1,017	1,017	941	76	941	941	0	941	941	0	0	0	0
清水町	面積	81	79	41	38	41	40	0	41	40	0	-	-	-
	材積	10	10	8	3	8	8	0	8	8	0	-	-	-
長泉町	面積	668	658	454	205	456	454	2	456	454	2	-	-	-
	材積	119	119	101	18	101	101	0	101	101	0	-	-	-
小山町	面積	4,949	4,842	2,924	1,918	2,940	2,895	45	2,940	2,895	45	-	-	-
	材積	1,168	1,168	946	222	942	937	5	942	937	5	-	-	-
富士農林 計	面積	28,429	27,607	22,064	5,544	22,294	22,063	231	22,195	21,965	230	99	98	0
	材積	7,584	7,584	6,968	616	6,986	6,968	18	6,963	6,945	18	23	23	0
富士市	面積	10,141	9,865	8,165	1,700	8,213	8,165	48	8,189	8,141	48	24	24	-
	材積	2,788	2,788	2,585	203	2,589	2,585	4	2,584	2,580	4	5	5	-
富士宮市	面積	18,289	17,742	13,899	3,844	14,080	13,898	182	14,006	13,824	182	75	74	0
	材積	4,796	4,796	4,383	413	4,397	4,383	14	4,379	4,365	14	18	18	0

(注) 数値は、四捨五入により計が一致しない場合がある。



(単位 面積：ha、材積：千 m<sup>3</sup>)

地												竹林	無立木地			更新困難地
天然林													総数	伐採跡地	未立木地	
総数			育成単層林			育成複層林			天然生林							
総数	針	広	総数	針	広	総数	針	広	総数	針	広					
13,760	57	13,703	1	-	1	1,495	-	1,495	12,264	57	12,207	497	1,151	26	1,125	164
1,484	15	1,469	0	-	0	160	-	160	1,325	15	1,310					
8,446	56	8,390	1	-	1	1,048	-	1,048	7,398	56	7,342	296	548	3	545	145
886	15	871	0	-	0	111	-	111	775	15	760					
601	4	596	-	-	-	238	-	238	363	4	359	74	34	-	34	0
64	1	63	-	-	-	27	-	27	38	1	37					
3,000	15	2,985	0	-	0	427	-	427	2,573	15	2,558	60	195	1	194	144
268	3	265	0	-	0	43	-	43	226	3	222					
2,030	6	2,024	-	-	-	130	-	130	1,900	6	1,894	140	112	-	112	1
232	2	231	-	-	-	16	-	16	217	2	215					
673	1	672	-	-	-	25	-	25	647	1	646	5	107	1	106	-
76	0	75	-	-	-	3	-	3	73	0	72					
38	1	38	-	-	-	4	-	4	34	1	33	0	2	-	2	-
3	0	3	-	-	-	0	-	0	2	0	2					
202	-	202	-	-	-	103	-	103	100	-	100	8	2	-	2	-
18	-	18	-	-	-	9	-	9	9	-	9					
1,902	29	1,873	0	-	0	121	-	121	1,781	29	1,752	10	97	1	96	-
226	8	217	0	-	0	14	-	14	211	8	203					
5,314	1	5,313	0	-	0	447	-	447	4,866	1	4,866	201	603	23	580	18
598	0	598	0	-	0	48	-	48	550	0	550					
1,652	0	1,651	-	-	-	213	-	213	1,438	0	1,438	60	198	6	192	18
199	0	199	-	-	-	24	-	24	175	0	175					
3,662	0	3,662	0	-	0	234	-	234	3,428	0	3,428	141	405	17	388	-
399	0	399	0	-	0	24	-	24	375	0	375					

## (4) 所有形態別森林資源表

区分	面積	材積	立木												
			総数			人工林									
			総数	針	広	総数			育成単層林			育成複層林			
						総数	針	広	総数	針	広	総数	針	広	
公有林	都道府県	整備課所属	230	224	166	58	166	166	-	166	166	-	-	-	-
		の県営林	43	43	39	4	39	39	-	39	39	-	-	-	-
	府県	その他所属	434	428	388	40	388	388	0	388	388	0	-	-	-
		県有林	104	104	100	4	100	100	0	100	100	0	-	-	-
	有林	小計	663	652	554	98	554	554	0	554	554	0	-	-	-
			148	148	140	8	140	140	0	140	140	0	-	-	-
	市町	市町有林	5,804	5,452	3,815	1,637	3,837	3,803	34	3,831	3,797	34	6	6	-
			1,296	1,296	1,091	205	1,090	1,088	2	1,087	1,085	2	2	2	-
	有林	地方公共	7	7	6	0	6	6	-	6	6	-	-	-	-
		団休有林	2	2	2	0	2	2	-	2	2	-	-	-	-
	小計		5,811	5,458	3,821	1,637	3,843	3,810	34	3,837	3,803	34	6	6	-
			1,298	1,298	1,093	205	1,092	1,090	2	1,089	1,087	2	2	2	-
	財産区有林	面積	4,636	4,520	3,288	1,232	3,299	3,288	11	3,276	3,265	11	22	22	-
		材積	1,144	1,144	1,008	136	1,009	1,008	1	1,002	1,002	1	6	6	-
小計	面積	11,111	10,630	7,663	2,967	7,697	7,651	45	7,668	7,623	45	28	28	-	
	材積	2,590	2,590	2,241	349	2,240	2,237	3	2,231	2,229	3	9	9	-	
私有林	旧緑資源	面積	558	510	419	91	423	419	5	423	419	5	-	-	-
		機構有林	92	92	83	9	83	83	0	83	83	0	-	-	-
	公社有林	面積	84	78	65	13	65	65	-	65	65	-	-	-	-
		材積	22	22	21	1	21	21	-	21	21	-	-	-	-
	会社有林	面積	7,227	6,876	5,198	1,678	5,264	5,192	73	5,262	5,189	73	3	3	-
		材積	1,771	1,771	1,599	172	1,604	1,597	7	1,603	1,597	7	1	1	-
	学校の有林	面積	82	78	72	7	72	71	0	72	71	0	-	-	-
		材積	21	21	21	1	21	21	0	21	21	0	-	-	-
	森林組合	面積	0	0	0	-	0	0	-	0	0	-	-	-	-
		材積	0	0	0	-	0	0	-	0	0	-	-	-	-
	その他組合	面積	237	214	183	31	181	181	-	181	181	-	-	-	-
		材積	60	60	57	4	56	56	-	56	56	-	-	-	-
	寺有林	面積	830	805	588	217	591	588	3	591	588	3	-	-	-
		材積	205	205	183	22	183	183	0	183	183	0	-	-	-
神社有林	面積	235	231	186	45	186	185	1	186	185	1	-	-	-	
	材積	64	64	59	5	58	58	0	58	58	0	-	-	-	
その他宗教	面積	259	256	215	41	217	215	2	217	215	2	-	-	-	
	材積	77	77	73	4	73	73	0	73	73	0	-	-	-	
その他	面積	1,785	1,742	1,382	360	1,413	1,377	36	1,413	1,377	36	0	0	0	
	材積	471	471	433	38	434	432	3	434	432	3	0	0	0	
小計	面積	3,429	3,327	2,626	700	2,660	2,619	41	2,660	2,619	41	0	0	0	
	材積	899	899	825	74	826	822	3	825	822	3	0	0	0	
慣行共有林	面積	1,654	1,593	1,248	344	1,270	1,247	23	1,267	1,247	20	3	-	3	
	材積	436	436	401	35	403	401	2	403	401	2	0	-	0	
記名共有林	面積	5,150	5,031	3,076	1,955	3,099	3,072	27	3,099	3,072	27	-	-	-	
	材積	1,183	1,183	970	213	973	969	3	973	969	3	-	-	-	
その他共有林	面積	308	302	244	58	244	244	0	244	244	0	-	-	-	
	材積	89	89	83	6	83	83	0	83	83	0	-	-	-	
個人有林	面積	25,891	25,254	18,971	6,283	19,129	18,946	183	19,056	18,873	183	74	73	0	
	材積	6,625	6,625	5,982	643	5,992	5,976	16	5,976	5,960	16	16	16	0	
形態不明	面積	36	36	25	11	25	25	-	25	25	-	-	-	-	
	材積	9	9	8	1	8	8	-	8	8	-	-	-	-	
小計	面積	33,039	32,215	23,564	8,651	23,768	23,535	233	23,691	23,461	230	76	73	3	
	材積	8,342	8,342	7,445	897	7,459	7,437	22	7,443	7,421	22	16	16	0	
小計	面積	44,338	43,006	31,873	11,133	32,180	31,828	352	32,101	31,752	348	79	76	3	
	材積	11,126	11,126	9,972	1,154	9,992	9,960	32	9,975	9,943	32	17	17	0	
計画区	面積	55,448	53,637	39,536	14,100	39,877	39,480	397	39,769	39,375	394	108	104	3	
合計	面積	13,716	13,716	12,213	1,504	12,232	12,197	34	12,206	12,172	34	26	26	0	

(注) 数値は、四捨五入により計が一致しない場合がある。

(単位 面積 : ha、材積 : 千 m3)

地												竹林	無立木地			更新困難地
天然林													総数	伐採跡地	未立木地	
総数			育成単層林			育成複層林			天然生林							
総数	針	広	総数	針	広	総数	針	広	総数	針	広					
58	-	58	-	-	-	-	-	-	58	-	58	-	4	-	4	1
4	-	4	-	-	-	-	-	-	4	-	4	-	-	-	0	0
39	-	39	-	-	-	-	-	1	38	-	38	0	6	-	6	0
4	-	4	-	-	-	-	-	0	4	-	4	0	-	-	0	0
97	-	97	-	-	-	-	-	1	96	-	96	0	10	-	10	1
8	-	8	-	-	-	-	-	0	8	-	8	-	-	-	0	-
1,614	11	1,603	0	-	0	52	-	52	1,562	11	1,551	18	199	0	199	136
207	3	203	0	-	0	6	-	6	201	3	198	0	-	0	0	0
0	-	0	-	-	-	-	-	-	0	-	0	-	-	-	-	-
0	-	0	-	-	-	-	-	-	0	-	0	-	-	-	-	-
1,615	11	1,603	0	-	0	52	-	52	1,563	11	1,551	18	199	0	199	136
207	3	203	0	-	0	6	-	6	201	3	198	-	-	0	0	-
1,221	1	1,221	-	-	-	20	-	20	1,201	1	1,201	7	109	-	109	-
136	0	136	-	-	-	2	-	2	134	0	133	0	-	-	0	-
2,934	12	2,922	0	-	0	73	-	73	2,860	12	2,848	24	318	0	318	137
350	3	347	0	-	0	8	-	8	342	3	339	-	-	0	0	-
87	1	86	-	-	-	6	-	6	81	1	80	0	47	-	47	-
9	0	9	-	-	-	1	-	1	8	0	8	0	-	-	0	-
13	-	13	-	-	-	3	-	3	11	-	11	1	6	-	6	-
1	-	1	-	-	-	0	-	0	1	-	1	0	-	-	0	-
1,612	7	1,605	-	-	-	87	-	87	1,524	7	1,518	98	234	7	227	18
167	2	166	-	-	-	9	-	9	158	2	156	0	-	0	0	0
7	0	7	-	-	-	-	-	-	7	0	7	1	2	-	2	-
1	0	1	-	-	-	-	-	-	1	0	1	0	-	-	0	-
-	-	-	-	-	-	-	-	-	-	-	-	-	0	-	0	-
-	-	-	-	-	-	-	-	-	-	-	-	-	-	-	0	-
33	2	31	-	-	-	1	-	1	32	2	30	-	23	-	23	-
4	1	4	-	-	-	0	-	0	4	1	3	-	-	-	0	-
214	0	214	-	-	-	31	-	31	183	0	183	14	11	0	11	0
22	0	22	-	-	-	3	-	3	19	0	19	0	-	0	0	0
45	1	44	-	-	-	3	-	3	42	1	41	1	3	-	3	-
5	0	5	-	-	-	0	-	0	5	0	5	0	-	-	0	-
39	-	39	-	-	-	7	-	7	32	-	32	1	3	-	3	-
4	-	4	-	-	-	1	-	1	3	-	3	0	-	-	0	-
328	5	324	-	-	-	8	-	8	320	5	316	15	28	1	28	-
37	1	36	-	-	-	1	-	1	36	1	35	0	-	0	0	-
666	8	659	-	-	-	50	-	50	617	8	609	32	71	1	70	0
73	2	71	-	-	-	5	-	5	68	2	66	-	-	0	0	-
322	1	321	-	-	-	48	-	48	274	1	273	20	41	-	41	0
33	0	33	-	-	-	5	-	5	27	0	27	0	-	-	0	0
1,932	4	1,929	-	-	-	169	-	169	1,764	4	1,760	26	91	2	89	2
210	1	209	-	-	-	18	-	18	192	1	191	0	-	0	0	0
58	-	58	-	-	-	1	-	1	57	-	57	1	6	-	6	-
6	-	6	-	-	-	0	-	0	6	-	6	0	-	-	0	-
6,125	25	6,100	0	-	0	1,058	-	1,058	5,066	25	5,042	295	337	16	322	5
633	6	627	0	-	0	112	-	112	520	6	514	0	-	0	0	0
11	-	11	-	-	-	1	-	1	10	-	10	0	0	-	0	-
1	-	1	-	-	-	0	-	0	1	-	1	0	-	-	0	-
8,448	30	8,418	0	-	0	1,276	-	1,276	7,171	30	7,141	342	474	17	457	8
883	8	876	0	-	0	136	-	136	747	8	740	-	-	0	0	-
10,826	45	10,781	0	-	0	1,422	-	1,422	9,404	45	9,359	473	833	26	807	26
1,134	12	1,122	0	-	0	152	-	152	982	12	971	-	-	0	0	-
13,760	57	13,703	1	-	1	1,495	-	1,495	12,264	57	12,207	497	1,151	26	1,125	164
1,484	15	1,469	0	-	0	160	-	160	1,325	15	1,310	-	-	0	0	-

## 【東部農林事務所管内】

区分	面積	材積	総数	立木												
				総数			人工林									
				総数	針	広	総数			育成単層林			育成複層林			
							総数	針	広	総数	針	広	総数	針	広	
公有林	都道府県	整備課所属	230	224	166	58	166	166	-	166	166	-	-	-	-	-
		の県営林	43	43	39	4	39	39	-	39	39	-	-	-	-	-
	府県	その他所属	279	274	255	19	255	255	-	255	255	-	-	-	-	-
		県有林	61	61	59	2	59	59	-	59	59	-	-	-	-	-
	有林	小計	508	499	421	77	421	421	-	421	421	-	-	-	-	-
			104	104	98	6	98	98	-	98	98	-	-	-	-	-
	市町	市町有林	3,134	2,896	2,023	874	2,018	2,011	7	2,012	2,006	7	6	6	-	-
		地方公共	679	679	577	103	574	573	1	572	571	1	2	2	-	-
	有林	団体有林	-	-	-	-	-	-	-	-	-	-	-	-	-	-
		小計	3,134	2,896	2,023	874	2,018	2,011	7	2,012	2,006	7	6	6	-	-
	財産区	有林	1,726	1,690	1,348	342	1,347	1,347	-	1,347	1,347	-	-	-	-	-
			454	454	417	37	417	417	-	417	417	-	-	-	-	-
	小計	有林	5,368	5,085	3,792	1,293	3,787	3,780	7	3,781	3,774	7	6	6	-	-
			1,237	1,237	1,092	145	1,089	1,089	1	1,087	1,086	1	2	2	-	-
私有林	旧緑資源	機構有林	464	417	343	73	347	343	5	347	343	5	-	-	-	-
			82	82	74	7	74	74	0	74	74	0	-	-	-	-
	公社	有林	74	72	60	13	60	60	-	60	60	-	-	-	-	-
			20	20	19	1	19	19	-	19	19	-	-	-	-	-
	会社	有林	2,613	2,420	1,423	997	1,440	1,416	24	1,440	1,416	24	-	-	-	-
			490	490	388	102	389	386	3	389	386	3	-	-	-	-
	その他	学校有林	28	25	21	4	21	20	0	21	20	0	-	-	-	-
			5	5	5	0	5	4	0	5	4	0	-	-	-	-
	森林組合	有林	0	0	0	-	0	0	-	0	0	-	-	-	-	-
			0	0	0	-	0	0	-	0	0	-	-	-	-	-
	その他組合	有林	128	122	118	4	117	117	-	117	117	-	-	-	-	-
			37	37	36	0	36	36	-	36	36	-	-	-	-	-
	寺	有林	306	293	173	120	174	173	1	174	173	1	-	-	-	-
			64	64	52	12	52	52	0	52	52	0	-	-	-	-
神社	有林	117	114	82	32	82	81	1	82	81	1	-	-	-	-	
		32	32	29	4	28	28	0	28	28	0	-	-	-	-	
その他宗教	有林	71	71	60	10	61	60	1	61	60	1	-	-	-	-	
		21	21	20	1	20	20	0	20	20	0	-	-	-	-	
その他	有林	1,084	1,047	754	293	750	750	1	750	749	0	0	0	0	0	
		268	268	236	32	234	234	0	234	234	0	0	0	0	0	
小計	有林	1,736	1,672	1,209	464	1,204	1,201	3	1,204	1,201	3	0	0	0	0	
		426	426	377	49	375	375	0	375	375	0	0	0	0	0	
個	慣行共有林	1,467	1,407	1,084	323	1,105	1,083	23	1,103	1,083	20	3	-	3	3	
		378	378	346	33	348	346	2	348	346	2	0	-	0	0	
記名共有林	有林	4,144	4,066	2,447	1,619	2,467	2,443	24	2,467	2,443	24	-	-	-	-	
		947	947	772	175	774	771	3	774	771	3	-	-	-	-	
その他	共有林	220	216	176	40	176	176	-	176	176	-	-	-	-	-	
		66	66	62	4	62	62	-	62	62	-	-	-	-	-	
個人	有林	10,927	10,668	6,938	3,730	6,994	6,913	81	6,994	6,913	81	-	-	-	-	
		2,485	2,485	2,114	370	2,116	2,108	8	2,116	2,108	8	-	-	-	-	
形態不明	有林	6	6	2	5	2	2	-	2	2	-	-	-	-	-	
		1	1	0	1	0	0	-	0	0	-	-	-	-	-	
小計	有林	16,764	16,363	10,646	5,717	10,744	10,617	127	10,741	10,617	125	3	-	3	3	
		3,877	3,877	3,295	582	3,300	3,287	13	3,300	3,287	13	0	-	0	0	
小計	有林	21,651	20,944	13,681	7,264	13,796	13,636	160	13,793	13,636	157	3	0	3	3	
		4,895	4,895	4,153	742	4,157	4,141	16	4,157	4,141	16	0	0	0	0	
合計	有林	27,019	26,029	17,472	8,557	17,583	17,416	167	17,574	17,410	164	9	6	3	3	
		6,132	6,132	5,245	888	5,246	5,230	16	5,243	5,227	16	3	3	0	0	

(注) 数値は、四捨五入により計が一致しない場合がある。

(単位 面積 : ha、材積 : 千 m3)

地												竹林	無立木地			更新困難地
天然林													総数	伐採跡地	未立木地	
総数			育成単層林			育成複層林			天然生林							
総数	針	広	総数	針	広	総数	針	広	総数	針	広					
58	-	58	-	-	-	-	-	-	58	-	58	-	4	-	4	1
4	-	4	-	-	-	-	-	-	4	-	4	-	-	-	0	0
19	-	19	-	-	-	0	-	0	19	-	19	0	5	-	5	0
2	-	2	-	-	-	0	-	0	2	-	2	0	-	-	0	0
77	-	77	-	-	-	0	-	0	77	-	77	0	9	-	9	1
6	-	6	-	-	-	0	-	0	6	-	6	-	-	-	0	-
878	11	867	0	-	0	43	-	43	835	11	824	16	85	-	85	136
105	3	102	0	-	0	5	-	5	100	3	97	0	-	-	0	0
-	-	-	-	-	-	-	-	-	-	-	-	-	-	-	-	-
-	-	-	-	-	-	-	-	-	-	-	-	-	-	-	-	-
878	11	867	0	-	0	43	-	43	835	11	824	16	85	-	85	136
105	3	102	0	-	0	5	-	5	100	3	97	-	-	-	0	-
342	1	342	-	-	-	14	-	14	328	1	327	1	35	-	35	-
37	0	37	-	-	-	2	-	2	35	0	35	0	-	-	0	-
1,298	12	1,286	0	-	0	57	-	57	1,240	12	1,228	17	129	-	129	137
148	3	145	0	-	0	7	-	7	142	3	138	-	-	-	0	-
69	1	69	-	-	-	6	-	6	63	1	63	0	47	-	47	-
7	0	7	-	-	-	1	-	1	7	0	6	0	-	-	0	-
13	-	13	-	-	-	2	-	2	10	-	10	1	0	-	0	-
1	-	1	-	-	-	0	-	0	1	-	1	0	-	-	0	-
979	7	973	-	-	-	49	-	49	930	7	923	92	101	-	101	0
101	2	99	-	-	-	5	-	5	96	2	94	0	-	-	0	0
4	0	4	-	-	-	-	-	-	4	0	4	1	2	-	2	-
0	0	0	-	-	-	-	-	-	0	0	0	0	-	-	0	-
-	-	-	-	-	-	-	-	-	-	-	-	-	0	-	0	-
-	-	-	-	-	-	-	-	-	-	-	-	-	-	-	0	-
6	2	4	-	-	-	0	-	0	5	2	4	-	6	-	6	-
1	1	0	-	-	-	0	-	0	1	1	0	-	-	-	0	-
120	0	119	-	-	-	24	-	24	96	0	95	6	8	-	8	0
12	0	11	-	-	-	2	-	2	9	0	9	0	-	-	0	0
32	1	31	-	-	-	2	-	2	30	1	29	1	2	-	2	-
4	0	3	-	-	-	0	-	0	4	0	3	0	-	-	0	-
10	-	10	-	-	-	-	-	-	10	-	10	1	-	-	-	-
1	-	1	-	-	-	-	-	-	1	-	1	0	-	-	-	-
297	5	292	-	-	-	4	-	4	292	5	288	14	23	-	23	-
34	1	32	-	-	-	0	-	0	33	1	32	0	-	-	0	-
468	8	460	-	-	-	31	-	31	437	8	430	22	41	-	41	0
51	2	49	-	-	-	3	-	3	48	2	46	-	-	-	0	-
302	1	301	-	-	-	48	-	48	254	1	253	20	39	-	39	0
31	0	30	-	-	-	5	-	5	25	0	25	0	-	-	0	0
1,598	4	1,595	-	-	-	156	-	156	1,443	4	1,439	16	60	1	59	2
173	1	172	-	-	-	17	-	17	156	1	155	0	-	0	0	0
40	-	40	-	-	-	1	-	1	39	-	39	0	4	-	4	-
4	-	4	-	-	-	0	-	0	4	-	4	0	-	-	0	-
3,674	24	3,650	0	-	0	698	-	698	2,976	24	2,952	128	127	2	124	5
369	6	363	0	-	0	73	-	73	295	6	289	0	-	0	0	0
5	-	5	-	-	-	-	-	-	5	-	5	-	-	-	-	-
1	-	1	-	-	-	-	-	-	1	-	1	-	-	-	-	-
5,619	29	5,590	0	-	0	902	-	902	4,717	29	4,688	164	229	3	226	8
577	7	570	0	-	0	96	-	96	481	7	474	-	-	0	0	-
7,148	44	7,104	0	-	0	990	-	990	6,158	44	6,113	279	419	3	416	8
738	12	727	0	-	0	105	-	105	633	12	622	-	-	0	0	-
8,446	56	8,390	1	-	1	1,048	-	1,048	7,398	56	7,342	296	548	3	545	145
886	15	871	0	-	0	111	-	111	775	15	760	-	-	0	0	-

## 【富士農林事務所管内】

区分	面積	材積	総数	立木															
				総数			人工林												
				総数	針	広	総数			育成単層林			育成複層林						
							総数	針	広	総数	針	広	総数	針	広				
公有林	都道府県	整備課所属	面積	-	-	-	-	-	-	-	-	-	-	-	-	-	-	-	
	の県営林	材積	-	-	-	-	-	-	-	-	-	-	-	-	-	-	-	-	
	その他所属	面積	155	153	133	21	133	133	0	133	133	0	-	-	-	-	-	-	
	県有林	材積	43	43	41	2	41	41	0	41	41	0	-	-	-	-	-	-	
	小計	面積	155	153	133	21	133	133	0	133	133	0	-	-	-	-	-	-	
		材積	43	43	41	2	41	41	0	41	41	0	-	-	-	-	-	-	
	市町有林	市町有林	面積	2,671	2,555	1,792	763	1,819	1,792	27	1,819	1,792	27	0	0	0	-	-	-
		材積	617	617	515	103	516	515	1	516	515	1	0	0	0	-	-	-	
		地方公共	面積	7	7	6	0	6	6	-	6	6	-	-	-	-	-	-	-
		団体有林	材積	2	2	2	0	2	2	-	2	2	-	-	-	-	-	-	-
	小計	面積	2,677	2,562	1,798	764	1,825	1,798	27	1,825	1,798	27	0	0	0	-	-	-	
		材積	619	619	516	103	518	516	1	518	516	1	0	0	0	-	-	-	
	財産区有林	面積	2,911	2,830	1,940	890	1,951	1,940	11	1,929	1,918	11	22	22	-	-	-	-	
		材積	690	690	591	99	592	591	1	586	585	1	6	6	-	-	-	-	
小計	面積	5,743	5,546	3,871	1,674	3,910	3,871	39	3,887	3,849	39	22	22	-	-	-	-		
	材積	1,353	1,353	1,149	204	1,151	1,149	2	1,145	1,143	2	6	6	-	-	-	-		
私有林	旧緑資源	面積	94	94	76	18	76	76	-	76	76	-	-	-	-	-	-	-	
		材積	10	10	8	2	8	8	-	8	8	-	-	-	-	-	-	-	
	公社有林	面積	11	6	5	1	5	5	-	5	5	-	-	-	-	-	-	-	
		材積	2	2	2	0	2	2	-	2	2	-	-	-	-	-	-	-	
	会社有林	面積	4,614	4,456	3,776	681	3,824	3,776	48	3,821	3,773	48	3	3	-	-	-	-	
		材積	1,281	1,281	1,211	70	1,215	1,211	4	1,214	1,210	4	1	1	-	-	-	-	
	学校有林	面積	54	54	51	3	51	51	-	51	51	-	-	-	-	-	-	-	
		材積	16	16	16	0	16	16	-	16	16	-	-	-	-	-	-	-	
	森林組合	面積	-	-	-	-	-	-	-	-	-	-	-	-	-	-	-	-	
		材積	-	-	-	-	-	-	-	-	-	-	-	-	-	-	-	-	
	その他組合	面積	109	92	64	28	64	64	-	64	64	-	-	-	-	-	-	-	
		材積	23	23	20	3	20	20	-	20	20	-	-	-	-	-	-	-	
	寺有林	面積	523	512	415	97	418	415	2	418	415	2	-	-	-	-	-	-	
		材積	141	141	131	10	131	131	0	131	131	0	-	-	-	-	-	-	
神社有林	面積	118	117	104	13	104	104	-	104	104	-	-	-	-	-	-	-		
	材積	31	31	30	1	30	30	-	30	30	-	-	-	-	-	-	-		
その他宗教	面積	188	185	155	30	155	155	1	155	155	1	-	-	-	-	-	-		
	材積	57	57	54	3	54	54	0	54	54	0	-	-	-	-	-	-		
その他	面積	701	695	628	67	663	628	35	663	628	35	-	-	-	-	-	-		
	材積	203	203	197	6	200	197	3	200	197	3	-	-	-	-	-	-		
小計	面積	1,693	1,654	1,418	237	1,456	1,418	38	1,456	1,418	38	-	-	-	-	-	-		
	材積	472	472	448	25	451	448	3	451	448	3	-	-	-	-	-	-		
個	慣行共有林	面積	187	185	165	21	165	165	0	165	165	0	-	-	-	-	-	-	
	材積	57	57	55	2	55	55	0	55	55	0	-	-	-	-	-	-		
記名共有林	面積	1,006	965	629	337	632	629	3	632	629	3	-	-	-	-	-	-		
	材積	236	236	198	38	198	198	0	198	198	0	-	-	-	-	-	-		
その他	面積	88	86	68	18	68	68	0	68	68	0	-	-	-	-	-	-		
	材積	23	23	22	2	22	22	0	22	22	0	-	-	-	-	-	-		
個人有林	面積	14,964	14,586	12,033	2,552	12,135	12,033	102	12,062	11,960	102	74	73	0	-	-	-		
	材積	4,141	4,141	3,868	273	3,877	3,868	9	3,860	3,852	9	16	16	0	-	-	-		
形態不明	面積	30	29	23	6	23	23	-	23	23	-	-	-	-	-	-	-		
	材積	8	8	7	1	7	7	-	7	7	-	-	-	-	-	-	-		
小計	面積	16,275	15,852	12,918	2,934	13,024	12,918	106	12,950	12,845	105	74	73	0	-	-	-		
	材積	4,465	4,465	4,150	315	4,159	4,150	9	4,143	4,134	9	16	16	0	-	-	-		
小計	面積	22,687	22,062	18,193	3,869	18,384	18,192	192	18,308	18,116	192	76	76	0	-	-	-		
	材積	6,231	6,231	5,819	412	5,835	5,819	16	5,818	5,802	16	17	17	0	-	-	-		
合計	面積	28,429	27,607	22,064	5,544	22,294	22,063	231	22,195	21,965	230	99	98	0	-	-	-		
	材積	7,584	7,584	6,968	616	6,986	6,968	18	6,963	6,945	18	23	23	0	-	-	-		

(注) 数値は、四捨五入により計が一致しない場合がある

(単位 面積 : ha、材積 : 千 m3)

地												竹林	無立木地			更新困難地	
天然林													総数	伐採跡地	未立木地		
総数			育成単層林			育成複層林			天然生林								
総数	針	広	総数	針	広	総数	針	広	総数	針	広						
-	-	-	-	-	-	-	-	-	-	-	-	-	-	-	-	-	-
-	-	-	-	-	-	-	-	-	-	-	-	-	-	-	-	-	-
20	-	20	-	-	-	1	-	1	20	-	20	0	2	-	2	-	-
2	-	2	-	-	-	0	-	0	2	-	2	0	-	-	0	-	-
20	-	20	-	-	-	1	-	1	20	-	20	0	2	-	2	-	-
2	-	2	-	-	-	0	-	0	2	-	2	-	-	-	0	-	-
736	-	736	-	-	-	9	-	9	727	-	727	2	114	0	113	-	-
101	-	101	-	-	-	1	-	1	100	-	100	0	-	0	0	-	-
0	-	0	-	-	-	-	-	-	0	-	0	-	-	-	-	-	-
0	-	0	-	-	-	-	-	-	0	-	0	-	-	-	-	-	-
737	-	737	-	-	-	9	-	9	728	-	728	2	114	0	113	-	-
101	-	101	-	-	-	1	-	1	100	-	100	-	-	0	0	-	-
879	-	879	-	-	-	6	-	6	873	-	873	6	74	-	74	-	-
99	-	99	-	-	-	0	-	0	98	-	98	0	-	-	0	-	-
1,636	-	1,636	-	-	-	16	-	16	1,620	-	1,620	8	189	0	189	-	-
202	-	202	-	-	-	1	-	1	201	-	201	-	-	0	0	-	-
18	-	18	-	-	-	-	-	-	18	-	18	-	-	-	-	-	-
2	-	2	-	-	-	-	-	-	2	-	2	-	-	-	-	-	-
1	-	1	-	-	-	0	-	0	0	-	0	-	5	-	5	-	-
0	-	0	-	-	-	0	-	0	0	-	0	-	-	-	0	-	-
633	0	632	-	-	-	38	-	38	595	0	594	6	133	7	125	18	-
66	0	66	-	-	-	4	-	4	62	0	62	0	-	0	0	0	-
3	-	3	-	-	-	-	-	-	3	-	3	-	1	-	1	-	-
0	-	0	-	-	-	-	-	-	0	-	0	-	-	-	0	-	-
-	-	-	-	-	-	-	-	-	-	-	-	-	-	-	-	-	-
-	-	-	-	-	-	-	-	-	-	-	-	-	-	-	-	-	-
28	-	28	-	-	-	1	-	1	27	-	27	-	17	-	17	-	-
3	-	3	-	-	-	0	-	0	3	-	3	-	-	-	0	-	-
94	-	94	-	-	-	7	-	7	88	-	88	8	4	0	3	-	-
10	-	10	-	-	-	1	-	1	10	-	10	0	-	0	0	-	-
13	-	13	-	-	-	1	-	1	12	-	12	0	1	-	1	-	-
1	-	1	-	-	-	0	-	0	1	-	1	0	-	-	0	-	-
29	-	29	-	-	-	7	-	7	22	-	22	0	3	-	3	-	-
3	-	3	-	-	-	1	-	1	2	-	2	0	-	-	0	-	-
32	-	32	-	-	-	4	-	4	28	-	28	1	5	1	4	-	-
3	-	3	-	-	-	0	-	0	3	-	3	0	-	0	0	-	-
198	-	198	-	-	-	19	-	19	179	-	179	9	30	1	29	-	-
22	-	22	-	-	-	2	-	2	20	-	20	-	-	0	0	-	-
21	-	21	-	-	-	1	-	1	20	-	20	1	1	-	1	-	-
2	-	2	-	-	-	0	-	0	2	-	2	0	-	-	0	-	-
334	-	334	-	-	-	13	-	13	321	-	321	9	31	1	30	-	-
37	-	37	-	-	-	1	-	1	36	-	36	0	-	0	0	-	-
18	-	18	-	-	-	-	-	-	18	-	18	0	2	-	2	-	-
2	-	2	-	-	-	-	-	-	2	-	2	0	-	-	0	-	-
2,450	0	2,450	0	-	0	360	-	360	2,090	0	2,090	168	211	13	198	-	-
264	0	264	0	-	0	39	-	39	225	0	225	0	-	0	0	-	-
6	-	6	-	-	-	1	-	1	5	-	5	0	0	-	0	-	-
1	-	1	-	-	-	0	-	0	1	-	1	0	-	-	0	-	-
2,828	0	2,828	0	-	0	374	-	374	2,454	0	2,454	178	245	14	231	-	-
306	0	306	0	-	0	40	-	40	266	0	266	-	-	0	0	-	-
3,678	1	3,677	0	-	0	431	-	431	3,246	1	3,246	193	413	22	391	18	-
396	0	396	0	-	0	47	-	47	349	0	349	-	-	0	0	-	-
5,314	1	5,313	0	-	0	447	-	447	4,866	1	4,866	201	603	23	580	18	-
598	0	598	0	-	0	48	-	48	550	0	550	-	-	0	0	-	-

## (5) 法令により施業について制限を受けている森林の種類別面積

市町村	保 安 林					砂防 指定地	自
	水源 かん養	土砂 流出防止	土砂 崩壊防備	その他	計		
							特別 保護地区
総 計	(1,137.99) 6,738.54	(646.67) 3,117.89	(6.61) 29.26	(214.65) 403.67	(1,813.19) 10,096.63	(83.62) 746.30	—
東部農林事務所	(589.06) 3,361.88	(415.46) 2,320.84	(5.41) 22.87	(133.61) 172.27	(997.85) 5,732.17	(67.07) 474.50	—
三島市	(0.42) 330.06	(1.23) 215.58			(1.23) 549.37		—
沼津市	(369.86) 948.68	(199.87) 319.04	(3.92) 8.45	(133.61) 172.27	(618.85) 1,360.03	(44.54) 251.54	—
裾野市	(137.43) 799.85	(46.77) 378.18			(179.50) 1,173.33	(4.17) 80.29	—
清水町	—	0.84	—	—	0.84	—	—
長泉町	—	—	—	—	—	29.83	—
御殿場市	(6.87) 444.81	(1.49) 24.25	(1.49) 3.74		(8.36) 471.31		—
小山町	(74.48) 838.48	(166.10) 1,382.95			(189.91) 2,177.29	(18.36) 24.45	—
富士農林事務所	(548.93) 3,376.66	(231.21) 797.05	(1.20) 6.39	(81.04) 231.40	(815.34) 4,364.46	(16.55) 271.80	—
富士市	(312.89) 1,037.23	(217.65) 405.07		(26.89) 168.27	(516.30) 1,569.44	(4.05) 105.94	—
富士宮市	(236.04) 2,339.43	(13.56) 391.98	(1.20) 6.39	(54.15) 63.13	(299.04) 2,795.02	(12.50) 165.86	—

(注) 上段の ( ) 数字は、他の制限林と重複する面積で内数、ただし合計欄の上段の ( ) 数字は、重複する制限林部分の実面積で内数である。



(単位 面積 : ha)

然 公 園				自然環境保全 法、県条例に よる特別地区	都市計画法に よる風致地区	文化財保護法 による史跡名 勝天然記念物 に係る指定地	急傾斜地崩壊 危険区域	合計 (実面積計)
国立公園								
第1種 特別地域	第2種 特別地域	第3種 特別地域	小計					
	(505.03)	(411.09)	(916.12)	(591.92)	(130.35)	(0.93)		(1,819.38)
—	1,155.32	1,237.42	2,392.74	591.92	347.98	6.89	1.73	12,467.44
	(219.42)	(411.09)	(630.51)	(120.88)	(130.35)			(1,004.04)
—	765.80	1,233.20	1,999.00	120.88	258.73	4.59	0.49	7,647.74
		(0.81)	(0.81)					(1.23)
—	—	0.81	0.81	—	—	4.59	—	558.00
	(219.42)	(232.78)	(452.20)		(130.35)			(625.04)
—	765.80	844.62	1,610.42	—	258.73	—	0.49	2,860.31
		(170.63)	(170.63)					(179.50)
—	—	290.35	290.35	—	—	—	—	1,369.17
—	—	—	—	—	—	—	—	0.84
—	—	—	—	—	—	—	—	29.83
		(6.87)	(6.87)					(8.36)
—	—	97.42	97.42	—	—	—	—	646.21
				(120.88)				(189.91)
—	—	—	—	120.88	—	—	—	2,183.38
	(285.61)		(285.61)	(471.04)		(0.93)		(815.34)
—	389.52	4.22	393.74	471.04	89.25	2.30	1.24	4,819.70
				(471.04)				(516.30)
—	—	—	—	471.04	—	—	—	1,671.33
	(285.61)		(285.61)			(0.93)		(299.04)
—	389.52	4.22	393.74	—	89.25	2.30	1.24	3,148.37

## (6) 樹種別材積表

(単位 材積：千m<sup>3</sup>)

樹種 林種		総数	スギ	ヒノキ	マツ	カラマツ	その他 針葉樹	クヌギ	その他 広葉樹
総数	総数	13,716	3,298	8,452	278	3	182	180	1,324
	人工林	12,232	3,298	8,451	265	3	181	25	9
	天然林	1,484	0	1	13	0	1	154	1,315
東部 農林管内	総数	6,132	1,405	3,586	242	0	11	119	769
	人工林	5,246	1,405	3,586	229	0	10	12	4
	天然林	886	0	1	13	-	1	107	765
富士 農林管内	総数	7,584	1,892	4,866	35	3	171	61	555
	人工林	6,986	1,892	4,866	35	3	171	13	5
	天然林	598	-	0	-	0	0	48	550

(資料) 森林計画課調べ

(注) 数値は、四捨五入のため計が一致しない場合がある。

## (7) 特定保安林の指定状況

該当なし

## (8) 荒廢地等の面積

(単位 面積 : ha)

区 分	荒 廢 林 地			崩壊危険地	計	
	崩壊地	地すべり地	小計			
総 数	101.8	25.0	126.8	1,333.7	1,460.5	
東部農林管内	管内 計	55.7	—	55.7	551.4	607.1
	三島市	—	—	—	21.9	21.9
	沼津市	22.7	—	22.7	193.7	216.4
	裾野市	14.5	—	14.5	63.6	78.1
	御殿場市	5.0	—	5.0	32.4	37.4
	清水町	—	—	—	10.2	10.2
	長泉町	—	—	—	2.2	2.2
	小山町	13.5	—	13.5	227.4	240.9
富士農林管内	管内 計	46.1	25.0	71.1	782.3	853.4
	富士市	13.4	—	13.4	180.5	193.9
	富士宮市	32.7	25.0	57.7	601.8	659.5

(資料) 森林保全課調べ

## (9) 森林の被害

種類	松くい虫 (m3)			獣害等 (ha)			火災 (ha)			
	H29	H30	R1	H29	H30	R1	H29	H30	R1	
総数	2,389	1,840	1,434	21.77	11.17	5.38	2.35	0.04	0.04	
東 部 農 林 管 内	管内計	900	1,047	988	21.47	11.17	5.38	1.99	-	0.02
	三島市	-	-	-	0.40	-	-	-	-	-
	沼津市	235	215	179	1.88	-	1.70	0.56	-	-
	熱海市	41	38	27	-	-	-	0.23	-	-
	伊東市	47	58	51	-	-	-	-	-	-
	裾野市	23	63	27	-	-	-	-	-	-
	伊豆市	164	156	222	2.59	4.2	2.12	-	-	0.02
	伊豆の国市	71	137	124	-	-	0.08	0.2	-	-
	函南町	3	4	3	-	-	-	-	-	-
	御殿場市	116	206	217	16	5.51	0.13	1	-	-
	清水町	-	-	-	-	-	-	-	-	-
	長泉町	20	21	3	-	0.11	-	-	-	-
	小山町	180	149	135	0.6	1.35	1.35	-	-	-
富 士 農 林 管 内	管内計	1,489	793	446	0.3	-	-	0.36	0.02	-
	富士市	1,484	789	442	-	-	-	-	-	-
	富士宮市	5	4	5	0.3	-	-	0.36	0.02	-

(資料) 森林整備課調べ

(注) 数値は、四捨五入により計が一致しない場合がある。

## (10) 防火線等の整備状況

該当なし

## 3 林業の動向

## (1) 保有山林面積規模別林家数

(単位 戸数：戸)

区分		総数	1～5ha 未満	5～10ha 未満	10～50ha 未満	50ha以上
総数		3,552	2,784	410	302	56
東部 農林 管内	管内計	2,104	1,631	263	178	32
	三島市	171	137	22	9	3
	沼津市	562	386	93	72	11
	裾野市	459	342	69	39	9
	御殿場市	453	378	41	28	6
	清水町	14	12	2	0	0
	長泉町	83	76	4	3	0
	小山町	362	300	32	27	3
富士 農林 管内	管内計	1,448	1,153	147	124	24
	富士市	615	484	62	54	15
	富士宮市	833	669	85	70	9

(資料) 2015年農林業センサス確定値VI林家(農林水産省)

## (2) 森林経営計画の認定状況

(単位 件数：件 面積：ha)

区分		総数		公有林面積		私有林面積	
		件数	面積	件数	面積	件数	面積
総数		63	15,054	13	5,359	55	9,694
東部 農林 管内	管内計	22	4,731	5	1,028	18	3,703
	知事認定計	—	—	—	—	—	—
	市町村認定計	22	4,731	5	1,028	18	3,703
	三島市	2	498	—	—	2	498
	沼津市	3	906	2	787	1	119
	裾野市	8	1,908	2	214	6	1,694
	御殿場市	3	459	—	—	3	459
	清水町	—	—	—	—	—	—
	長泉町	1	75	1	27	1	47
	小山町	5	884	—	—	5	884
富士 農林 管内	管内計	41	10,323	8	4,331	37	5,992
	知事認定計	1	1,904	1	1,904	—	—
	市町村認定計	40	8,419	7	2,427	37	5,992
	富士市	20	3,476	4	707	20	2,770
	富士宮市	20	4,943	3	1,720	17	3,222

(資料) 令和2年3月31日現在：森林計画課調べ

- (注) 1 令和元年度末時点で有効な計画の(市町長・知事)の件数・面積  
 2 公有林面積と私有林面積の合計件数は延べ数となるため、総数の件数と一致しないことがある。  
 3 面積は、四捨五入により計が一致しない場合がある。

## (3) 経営管理権及び経営管理実施権の設定状況

(単位 件数：件 面積：ha)

区分	経営管理権		経営管理実施権		
	件数	面積	件数	面積	
総数	97	57.36	91	52.40	
東部農林管内	管内計	5	3.24	—	—
	三島市	—	—	—	—
	沼津市	—	—	—	—
	裾野市	—	—	—	—
	御殿場市	—	—	—	—
	清水町	—	—	—	—
	長泉町	—	—	—	—
	小山町	5	3.24	—	—
富士農林管内	管内計	92	54.12	—	—
	富士市	91	52.40	91	52.40
	富士宮市	1	1.72	—	—

(資料) 令和2年7月31日現在：森林計画課調べ

## (4) 森林組合及び生産森林組合の現況

## ア 構成

(単位 員数：人 金額：千円 面積：ha)

市町別		組合名	組合員数	職員数	出資金 総額	組合員所有 (又は組合経営) 森林面積	備考	
森林組合	総数	6組合	4,530	39	95,280	29,833		
	東部農林管内	管内計	4組合	-	-	-	-	
		沼津市	戸田	-	-	-	-	
			愛鷹山	-	-	-	-	
		裾野市	裾野市	-	-	-	-	
		御殿場市	御殿場市	-	-	-	-	
	富士農林管内	管内計	2組合	-	-	-	-	
		富士市	富士市	-	-	-	-	
		富士宮市	富士	-	-	-	-	
	生産森林組合		0組合	-	-	-	-	

(資料) 林業振興課調べ(平成30事業年度)

## イ 事業内容及び活動状況等

市町別		組合名	素材生産量 (m3)	山行苗木 (千本)	新植 (ha)	保育 (ha)	貸付残高 (千円)	
森林組合	総数	6組合	53,671	38	42	921	4,852	
	東部農林管内	管内計	4組合	-	-	-	-	-
		沼津市	愛鷹山	-	-	-	-	-
			戸田	-	-	-	-	-
		裾野市	裾野市	-	-	-	-	-
		御殿場市	御殿場市	-	-	-	-	-
	富士農林管内	管内計	2組合	-	-	-	-	-
		富士市	富士市	-	-	-	-	-
		富士宮市	富士	-	-	-	-	-
	生産森林組合		0組合	-	-	-	-	-

(資料) 林業振興課調べ(平成30事業年度)



## (5) 林業事業体等の現況

(単位：事業体数)

区分	林業 経営体	素材 生産業	木材市場 (素材)	木材・ 木製品 製造業	その他 (きのこ 生産者数)	
総 数	379	37	1	32	31	
東部農林管内	管内 計	229	18	0	16	27
	三島市	8	1	0	2	3
	沼津市	21	3	0	4	2
	裾野市	63	1	0	0	2
	御殿場市	82	7	0	6	0
	清水町	2	0	0	2	0
	長泉町	5	1	0	0	2
	小山町	48	5	0	2	18
富士農林管内	管内 計	150	19	1	16	4
	富士市	63	7	1	13	4
	富士宮市	87	12	0	3	0

(資料) 林業経営体：2015年農林業センサス  
 素材生産業、木材市場（素材）：令和元年木材動態調査 林業振興課調べ  
 木材・木製品製造業：平成29年工業統計調査  
 その他（きのこ生産者数）：令和元年特用林産物生産統計調査

## (6) 林業労働力の概況

(単位 人数：人 割合：%)

区分	就業者数(15歳以上)			林業専業 労働者数 (年間150日以上)	備考
	総数	林業就業者 数	林業就業者 の割合		
総数	459,745	321	0.07	113	
東部農林管内	管内計	272,352	155	0.06	41
	三島市	54,290	10	0.02	—
	沼津市	96,826	48	0.05	16
	裾野市	26,947	17	0.06	9
	御殿場市	46,359	48	0.10	13
	清水町	16,174	1	0.01	—
	長泉町	21,092	4	0.02	2
	小山町	10,664	27	0.25	1
富士農林管内	管内計	187,393	166	0.09	72
	富士市	122,353	67	0.05	38
	富士宮市	65,040	99	0.15	34

(資料) 就業者数(15歳以上)：平成27年国勢調査報告  
林業専業労働者数：2015年農林業センサス

## (7) 林業機械化の概況

(単位 台数：台)

区分	集材機	プロセッサ	ハーベスタ	フォワーダ	タワーヤード	スイングヤード	グラップルソー	スキッダ
総数	-	7	21	28	1	5	1	1
東部農林管内	管内計	-	3	8	12	-	3	1
	三島市	-	-	-	-	-	-	-
	沼津市	-	1	2	4	-	1	-
	裾野市	-	1	-	1	-	1	-
	御殿場市	-	1	2	4	-	-	-
	清水町	-	-	-	-	-	-	-
	長泉町	-	-	1	-	-	-	-
	小山町	-	0	3	3	-	1	1
富士農林管内	管内計	-	4	13	16	1	2	-
	富士市	-	1	5	4	-	1	-
	富士宮市	-	3	8	12	1	1	-

(資料) 令和元年度林業機械の保有状況調査(林業振興課調べ)

## (8) 作業路網等整備の概況

(単位 延長 : m)

区分	林道	森林作業道 (幅員 2.5m以上)	備考
総 数	430,635	1,039,275	
東部農林管内	管内 計	178,923	328,683
	三島市	17,023	24,351
	沼津市	41,494	69,945
	裾野市	54,546	58,470
	御殿場市	23,121	66,261
	清水町	—	—
	長泉町	7,153	20,418
	小山町	35,586	89,238
富士農林管内	管内 計	251,712	710,592
	富士市	162,800	225,528
	富士宮市	88,912	485,064

資料) 森林整備課調べ(令和元年度末)

## 4 前期計画の実行状況 (前期計画期間：平成 28 年 4 月 1 日～令和 3 年 3 月 31 日)

## (1) 間伐立木材積その他の伐採立木材積

(単位 材積：千 $m^3$  実行歩合：%)

区分	伐採立木材積								
	計画			実行			実行歩合		
	主伐	間伐	総数	主伐	間伐	総数	主伐	間伐	総数
総数	265	626	891	405	580	985	153%	93%	111%
針葉樹	255	625	880	385	578	963	151%	92%	109%
広葉樹	10	1	11	20	2	22	200%	200%	200%

(資料) 主伐：森林計画課調べ

間伐：森林整備課調べ

(注) 実行欄の数値は、平成 28～令和元年度の 4 年間の実績に令和 2 年度の見込量を合算して算出した値である。

## (2) 間伐面積

(単位 面積：ha 実行歩合：%)

計画	実行	実行歩合
12,360	9,054	73%

(資料) 森林整備課調べ

(注) 実行欄の数値は、平成 28～令和元年度の 4 年間の実績に令和 2 年度の見込量を合算して算出した値である。

## (3) 人工造林及び天然更新別面積

(単位 面積：ha 実行歩合：%)

総数			人工造林			天然更新		
計画	実行	実行歩合	計画	実行	実行歩合	計画	実行	実行歩合
1,073	319	30%	893	197	22%	180	122	68%

(資料) 人工造林：森林整備課調べ

天然更新：森林計画課調べ

(注) 実行欄の数値は、平成 28～令和元年度の 4 年間の実績に令和 2 年度の見込量を合算して算出した値である。

## (4) 林道の開設及び拡張の数量

(単位 延長：km 箇所数：箇所 実行割合：%)

区分		開設延長			拡張箇所数・延長			
		計画	実行	実行歩合	改良/舗装	計画	実行	実行歩合
総数	基幹路網	20.6	8.0	39%	改良	144	30	21%
					舗装	38.5	7.6	20%
	うち 林業専用道	—	—	—	改良	—	—	—
					舗装	—	—	—
東部農林管内	基幹路網	16.5	7.3	44%	改良	86	21	24%
					舗装	19.7	4.4	22%
	うち 林業専用道	—	—	—	改良	—	—	—
					舗装	—	—	—
富士農林管内	基幹路網	4.1	0.7	17%	改良	58	9	16%
					舗装	18.8	3.2	17%
	うち 林業専用道	—	—	—	改良	—	—	—
					舗装	—	—	—

(資料) 森林整備課調べ

(注) 実行欄の数値は、平成28～令和元年度の4年間の実績に令和2年度の見込量を合算して算出した値である。

## (5) 保安林の整備及び治山事業に関する数量

## ア 保安林の種類別の面積

(単位 面積：ha 実行割合：%)

保安林の種類	指定			解除		
	計画	実行	実行歩合	計画	実行	実行歩合
総数	500	69	14%	40	5	13%
水源かん養	319	10	3%	15	0	0%
土砂流出防備	30	59	197%	8	1	13%
土砂崩壊防備	4	0	0%	1	0	0%
飛砂防備	0	0	0%	5	2	40%
潮害防備	0	0	0%	6	1	17%
干害防備	147	0	0%	4	1	25%
保健	0	0	0%	1	0	0%

(資料) 森林保全課調べ

(注) 実行欄の数値は、平成 28～令和元年度の 4 年間の実績に平成 27 年度の見込量を合算して算出した値である。

## イ 保安施設地区の面積

該当なし

## ウ 治山事業の数量

(単位 地区数：地区 実行歩合：%)

種類	治山事業施行地区数		
	計画	実行	実行歩合
保全施設	32	17	53%

(資料) 森林保全課調べ

(注) 実行欄の数値は、平成 28～令和元年度の 4 年間の実績に令和 2 年度の見込量を合算して算出した値である。

## (6) 要整備森林の森林施業の区分別面積

該当なし

## 5 林地の異動状況 (森林計画の対象森林)

## (1) 森林より森林以外への異動

(単位 面積 : ha)

農用地	ゴルフ場等 レジャー施 設用地	住宅、別荘、工 場等の敷地及 びその附帯地	採石採土地	その他	合計
66.81	16.50	141.82	1.56	109.92	336.61

(注) 1 面積は、前計画の前半5年間(平成28年から令和2年)の異動面積である。

2 農用地は、田、畑、樹園地とする。

3 その他には、地域森林計画対象森林から対象外森林への異動を含む。

## (2) 森林以外より森林への異動

(単位 面積 : ha)

原野	農用地	その他	合計
0	0	64.44	64.44

(注) 1 面積は、前計画の前半5年間(平成28年から令和2年)の異動面積である。

2 農用地は、田、畑、樹園地とする。



## 6 森林資源の推移

## (1) 分期別伐採立木材積等

(単位 材積：千 m<sup>3</sup>、面積：ha、延長：km)

分期		I	II	III	IV	V	VI	VII	VIII	
伐 採 立 木 材 積	総数	総数	1,007	1,202	1,202	1,020	1,080	1,090	1,120	1,140
		針葉樹	985	1,174	1,174	989	1,049	1,059	1,079	1,109
		広葉樹	22	28	28	31	31	31	41	31
	主伐	総数	496	652	652	920	960	1,000	1,020	1,020
		針葉樹	476	626	626	890	930	970	980	990
		広葉樹	20	26	26	30	30	30	40	30
	間伐	総数	511	550	550	100	120	90	100	120
		針葉樹	509	548	548	99	119	89	99	119
		広葉樹	2	2	2	1	1	1	1	1
造林面積	総数	1,407	2,450	2,450	2,450	2,450	2,450	2,450	2,450	
	針葉樹	1,182	2,225	2,225	2,225	2,225	2,225	2,225	2,225	
	広葉樹	225	225	225	225	225	225	225	225	
林道開設延長		14.2	20.6	-	-	-	-	-	-	

(注) 本計画樹立の翌年度(令和3年度)から5年間を第I分期、次の5年間を第II分期とし、以下同様である。

## (2) 分期別期首森林資源表

区 分		面					
		総数	1・2 齡級	3・4 齡級	5・6 齡級	7・8 齡級	
I 分期	総数	53,637	228	330	477	1,526	
	人工林	総数	39,877	224	329	465	923
		育成単層林	39,769	218	324	441	911
		育成複層林	108	6	5	24	12
	天然林	総数	13,760	4	2	12	602
		育成単層林	1	0	0	0	0
		育成複層林	1,495	0	0	10	24
		天然生林	12,264	3	1	2	578
II 分期	総数	53,637	1,574	203	481	445	
	人工林	総数	39,877	1,349	199	478	422
		育成単層林	39,767	1,346	194	471	390
		育成複層林	110	3	5	7	32
	天然林	総数	13,760	225	4	3	23
		育成単層林	3	2	0	0	0
		育成複層林	1,593	123	0	2	13
		天然生林	12,164	100	4	1	9
III 分期	総数	53,637	3,857	228	330	477	
	人工林	総数	39,877	3,407	224	329	465
		育成単層林	39,762	3,404	218	324	441
		育成複層林	115	3	6	5	24
	天然林	総数	13,760	450	4	2	11
		育成単層林	5	4	0	0	0
		育成複層林	1,691	246	0	0	9
		天然生林	12,064	200	3	1	2
IV 分期	総数	53,637	4,900	1,574	203	481	
	人工林	総数	39,877	4,450	1,349	199	478
		育成単層林	39,757	4,446	1,346	194	471
		育成複層林	120	4	3	5	7
	天然林	総数	13,760	450	225	4	3
		育成単層林	7	4	2	0	0
		育成複層林	1,789	246	123	0	2
		天然生林	11,964	200	100	4	1

(単位 面積：ha、材積：千 m<sup>3</sup>)

積							材積
9・10 齡級	11・12 齡級	13・14 齡級	15・16 齡級	17・18 齡級	19・20 齡級	21 齡級以上	
2,068	11,419	23,558	8,943	3,313	858	917	13,716
1,707	10,037	17,521	5,677	2,169	537	288	12,231
1,703	10,032	17,487	5,665	2,164	535	288	12,207
4	5	34	12	4	2	0	24
361	1,382	6,037	3,266	1,144	321	629	1,485
0	0	0	0	0	0	0	0
85	229	947	186	13	0	0	151
276	1,153	5,090	3,080	1,131	320	629	1,334
2,177	4,377	18,636	17,354	5,602	1,685	1,102	14,432
1,417	3,784	15,404	11,541	3,868	949	467	12,887
1,412	3,784	15,370	11,525	3,865	944	465	12,859
5	0	34	16	3	5	2	28
760	593	3,232	5,814	1,734	736	636	1,545
0	0	0	0	0	0	0	0
49	122	548	688	42	5	0	158
711	470	2,684	5,125	1,692	731	636	1,388
1,506	1,924	10,466	21,778	8,322	3,079	1,669	14,692
923	1,575	9,129	15,939	5,163	1,972	750	13,087
911	1,571	9,124	15,905	5,148	1,966	748	13,056
12	4	5	34	15	6	2	32
583	349	1,337	5,839	3,160	1,107	919	1,605
0	0	0	0	0	0	0	0
23	82	221	916	180	13	0	165
559	267	1,115	4,924	2,980	1,094	918	1,440
444	2,021	3,903	16,684	15,776	5,079	2,572	14,815
422	1,286	3,330	13,559	10,155	3,403	1,246	13,142
390	1,280	3,330	13,525	10,137	3,398	1,239	13,106
32	5	0	34	19	5	7	36
22	735	573	3,125	5,620	1,676	1,327	1,673
0	0	0	0	0	0	0	0
13	47	118	529	665	40	5	178
9	688	455	2,595	4,955	1,636	1,322	1,495

区 分			面				
			総数	1・2 齢級	3・4 齢級	5・6 齢級	7・8 齢級
V 分期	総数		53,637	4,900	3,857	228	330
	人工林	総数	39,877	4,450	3,407	224	329
		育成単層林	39,752	4,446	3,404	218	324
		育成複層林	125	4	3	6	5
	天然林	総数	13,760	450	450	4	1
		育成単層林	9	4	4	0	0
		育成複層林	1,887	246	246	0	0
天然生林		11,864	200	200	3	1	
VI 分期	総数		53,637	4,900	4,900	1,574	203
	人工林	総数	39,877	4,450	4,450	1,349	199
		育成単層林	39,747	4,446	4,446	1,346	194
		育成複層林	130	4	4	3	5
	天然林	総数	13,760	450	450	225	4
		育成単層林	11	4	4	2	0
		育成複層林	1,985	246	246	123	0
天然生林		11,764	200	200	100	4	
VII 分期	総数		53,637	4,900	4,900	3,857	228
	人工林	総数	39,877	4,450	4,450	3,407	224
		育成単層林	39,742	4,446	4,446	3,404	218
		育成複層林	135	4	4	3	6
	天然林	総数	13,760	450	450	450	4
		育成単層林	13	4	4	4	0
		育成複層林	2,083	246	246	246	0
天然生林		11,664	200	200	200	3	
VIII 分期	総数		53,637	4,900	4,900	4,900	1,570
	人工林	総数	39,877	4,450	4,450	4,450	1,349
		育成単層林	39,737	4,446	4,446	4,446	1,346
		育成複層林	140	4	4	4	3
	天然林	総数	13,760	450	450	450	222
		育成単層林	15	4	4	4	2
		育成複層林	2,181	246	246	246	121
天然生林		11,564	200	200	200	98	

(注) 1 本表は、森林資源の推移を示す表である。

2 本表には、竹林や無立木地等は含まれていない。

(単位 面積：ha、材積：千 m<sup>3</sup>)

積							材積
9・10 齡級	11・12 齡級	13・14 齡級	15・16 齡級	17・18 齡級	19・20 齡級	21 齡級以上	
476	1,385	1,714	9,270	19,572	7,566	4,337	14,806
465	822	1,377	7,979	13,931	4,513	2,380	13,078
441	810	1,373	7,974	13,894	4,496	2,371	13,038
24	12	4	5	37	17	9	40
11	563	337	1,291	5,641	3,053	1,957	1,728
0	0	0	0	0	0	0	0
9	23	79	214	884	174	12	188
2	540	258	1,078	4,758	2,879	1,945	1,539
481	401	1,824	3,437	14,765	14,224	6,927	14,661
478	379	1,115	2,884	11,747	8,797	4,028	12,875
471	347	1,109	2,884	11,711	8,776	4,014	12,831
7	32	5	0	36	21	13	44
2	22	710	553	3,017	5,427	2,900	1,786
0	0	0	0	0	0	0	0
2	12	46	114	511	642	44	202
1	9	664	439	2,506	4,785	2,856	1,584
330	432	1,250	1,507	8,089	17,395	10,749	14,376
329	422	707	1,181	6,843	11,951	5,914	12,532
324	397	695	1,177	6,836	11,910	5,887	12,485
5	24	12	4	6	40	27	47
1	11	543	325	1,246	5,444	4,835	1,844
0	0	0	0	0	0	0	0
0	9	22	76	206	852	180	217
1	2	521	249	1,040	4,592	4,656	1,627
203	422	347	1,630	2,979	12,875	18,910	13,725
199	419	326	946	2,445	9,964	10,878	11,851
194	412	295	940	2,444	9,926	10,840	11,801
5	7	32	5	1	39	37	50
4	2	21	684	534	2,911	8,033	1,874
0	0	0	0	0	0	0	1
0	2	12	44	110	493	661	229
4	0	8	641	424	2,418	7,371	1,644

3 1つの齡級を5年とし、1年生から5年生を1齡級、6年生から10年生を2齡級とし、順次3、4齡級とする。

4 数値は、四捨五入により計が一致しない場合がある。

## 富土地域森林計画書（富士森林計画区編）

令和3年1月印刷・発行

編集・発行者 静岡県経済産業部森林・林業局森林計画課  
〒420-8601 静岡市葵区追手町9番6号  
電話 054-221-2668

### 【参考（静岡県ホームページ）】

・「静岡県の森林・林業」

URL：<https://www.pref.shizuoka.jp/sangyou/sa-610/index.html>

・「森林計画課」（「静岡県の地域森林計画」へリンク）

URL：<https://www.pref.shizuoka.jp/sangyou/sa-610/tiikishinrinkeikaku.html>

・「静岡県森林情報共有システム」

URL：<https://fgis.pref.shizuoka.jp/>

静岡 共有

検索

・「ふじのくに森林の都しずおか」

URL：<https://www.facebook.com/morinomiyakoshizuoka>



ふじのくに森林の都しずおか