



静岡地域森林計画 変更計画書

(静岡森林計画区編)

計画期間

自 令和 2年 4月 1日
至 令和 12年 3月31日

変更年月日 令和4年12月28日
(公表年月日 令和5年 1月10日)

静 岡 県

本計画書は、静岡地域森林計画書の大綱及び計画数量をまとめたもので、各計画区の共通事項をまとめた共通編と併せて構成されています。

静岡地域森林計画変更の概要

この変更は、森林法第5条第5項に基づく変更であり、変更計画の公表後直ちに効力を生じる。

ただし、「計画の対象とする森林」については、令和5年4月1日から効力を生ずる。

1 森林計画の対象とする森林の区域

(市町別面積)

計画内容	変更前：	総数	155,457.58	ha	
		静岡市	102,894.69	ha	
		焼津市	387.31	ha	
		藤枝市	9,204.82	ha	
		島田市	19,977.81	ha	
		牧之原市	3,226.88	ha	
		吉田町	21.44	ha	
		川根本町	19,744.63	ha	
	変更後：	総数	155,445.95	ha	(11.63 ha 減)
		静岡市	102,890.85	ha	(3.84 ha 減)
		焼津市	387.31	ha	0.00
		藤枝市	9,209.88	ha	(5.06 ha 増)
		島田市	19,975.56	ha	(2.25 ha 減)
		牧之原市	3,215.49	ha	(11.39 ha 減)
		吉田町	21.44	ha	0.00
		川根本町	19,745.42	ha	(0.79 ha 増)

変更理由 林地開発の完了による除外及び森林簿の精査に伴い、面積を変更した。

2 林道等の開設その他林産物の搬出に関する事項

(開設及び拡張すべき林道の種類及び数量等)

計画内容	変更前：	森林基幹道・森林管理道の開設	106 路線 189.6 km
		森林基幹道・森林管理道の 拡張（改良）	211 路線 848 箇所
		森林基幹道・森林管理道の 拡張（舗装）	67 路線 138.4km
	変更後：	森林基幹道・森林管理道の開設	107 路線 190.5 km (1 路線 0.9Km 増)
		森林基幹道・森林管理道の 拡張（改良）	220 路線 872 箇所 (9 路線 24 箇所増)
		森林基幹道・森林管理道の 拡張（舗装）	70 路線 142.8km (3 路線 4.4km 増)

変更理由 森林整備に必要な林道開設計画の見直しに基づき、計画数量を変更した。

3 森林の土地の保全

(森林の土地の保全に特に留意すべき森林の地区)

計画内容	変更前：	総数	79,698 ha
	変更後：	総数	79,786 ha (88 ha 増)

変更理由 森林簿の精査や保安林の指定区域の増加に伴い、面積を変更した。

4 保安施設

(保安林として管理すべき森林の種類別の計画期末面積)

計画内容	変更前：	総数	50,166 ha
		水源涵養 ^{かん} のための保安林	30,546 ha
		災害防備のための保安林	19,638 ha
		保健、風致の保存等のため の保安林	4,008 ha
	変更後：	総数	50,170 ha (4 ha 増)
		水源涵養 ^{かん} のための保安林	30,546 ha
		災害防備のための保安林	19,643 ha (5 ha 増)
		保健、風致の保存等のため の保安林	4,007 ha (1 ha 減)

変更理由 保安林の指定状況の再精査により、計画数量を変更した。

(計画期間内において保安林の指定又は解除を相当とする森林の面積等)

計画内容	変更前：	総数(指定)	3,949 ha
		総数(解除)	47 ha

変更後： 総数(指定) 3,949 ha
総数(解除) 43 ha (4 ha 減)

変更理由 保安林の指定状況の再精査により、計画数量を変更した。

5 その他必要な事項

(法令により施業について制限を受けている森林の所在及び面積)

計画内容 変更前： 総数 75,585.78 ha
変更後： 総数 75,804.52 ha (218.74 ha 増)

変更理由 森林簿の精査や保安林の指定区域の増加に伴い、面積を変更した。

《 目 次 》

I	計画の大綱	1
1	計画区の概況	3
2	前計画の実行結果の概要及び評価	3
3	計画の方向	3
II	計画事項	7
1	計画の対象とする森林	8
2	森林資源の目標等	8
3	間伐立木材積その他の伐採立木材積(目標)	8
4	間伐面積(目標)	8
5	人工造林及び天然更新別の造林面積(目標)	8
6	林道の開設及び拡張に関する計画	9
7	森林の土地の保全に特に留意すべき森林の地区	10
8	保安林として管理すべき森林の種類別面積等	13
(1)	保安林として管理すべき森林の種類別の計画期末面積	13
(2)	計画期間内において保安林の指定又は解除を相当とする森林の種類別の所在及び面積等	13
(3)	計画期間内において指定施業要件の整備を相当とする森林の面積	15
9	実施すべき治山事業の数量	15
10	特定保安林	15
11	法令により施業について制限を受けている森林の施業方法	16
別表	林道の開設及び拡張に関する計画	23
(附)	参考資料	49
7	その他	50
(1)	持続的伐採可能量	

I 計画の大綱

1 計画区の概況

令和2年4月1日発効の静岡地域森林計画書のとおり。

2 前計画の実行結果の概要及び評価

令和2年4月1日発効の静岡地域森林計画書のとおり。

3 計画の方向

令和2年4月1日発効の静岡森林計画書のとおり。

Ⅱ 計 画 事 項

1 計画の対象とする森林

○市町別面積

(単位：ha)

区 分		対象森林面積	備考
総 数		155,445.95	11.63ha 減
中部 農林 管内	管内 計	102,890.85	3.84ha 減
	静岡市	102,890.85	3.84ha 減
志太 榛原 農林 管内	管内 計	52,627.79	7.79ha 減
	焼津市	387.31	
	藤枝市	9,209.88	5.06ha 増
	島田市	19,975.56	2.25ha 減
	牧之原市	3,215.49	11.39ha 減
	吉田町	21.44	
	川根本町	19,745.42	0.79ha 増

(注) 1 対象となる森林を示した森林計画図は、インターネット上の「静岡県森林情報共有システム」で閲覧できます。

2 備考の数値は、変更前の対象森林面積に対する増減を示す。

2 森林資源の目標等

令和2年4月1日発効の静岡地域森林計画書のとおり。

3 間伐立木材積その他の伐採立木材積（目標）

令和2年4月1日発効の静岡地域森林計画書のとおり。

4 間伐面積（目標）

令和2年4月1日発効の静岡地域森林計画書のとおり。

5 人工造林及び天然更新別の造林面積（目標）

令和2年4月1日発効の静岡地域森林計画書のとおり。

6 林道の開設及び拡張に関する計画

区 分		路線数	延長又は箇所数			
			単位	総数	前期	後期
総 数	開 設	107	km	190.5	83.7	106.8
	森林基幹道	8	km	34.9	15.3	19.6
	森林管理道	99	km	155.6	68.4	87.2
	うち林業専用道	5	km	12.5	7.0	5.5
	改 良	220	箇所	872	453	419
	舗 装	70	km	142.8	77.1	65.7
うち 中部農林 管内	開 設	73	km	104.4	39.8	64.6
	森林基幹道	7	km	34.5	15.0	19.5
	森林管理道	66	km	69.9	24.8	45.1
	うち林業専用道	4	km	12.0	6.5	5.5
	改 良	124	箇所	522	264	258
	舗 装	36	km	71.4	42.1	29.3
うち 志太榛原 農林管内	開 設	34	km	86.1	43.9	42.2
	森林基幹道	1	km	0.4	0.3	0.1
	森林管理道	33	km	85.7	43.6	42.1
	うち林業専用道	1	km	0.5	0.5	0
	改 良	96	箇所	350	189	161
	舗 装	34	km	71.4	35.0	36.4

7 森林の土地の保全に特に留意すべき森林の地区

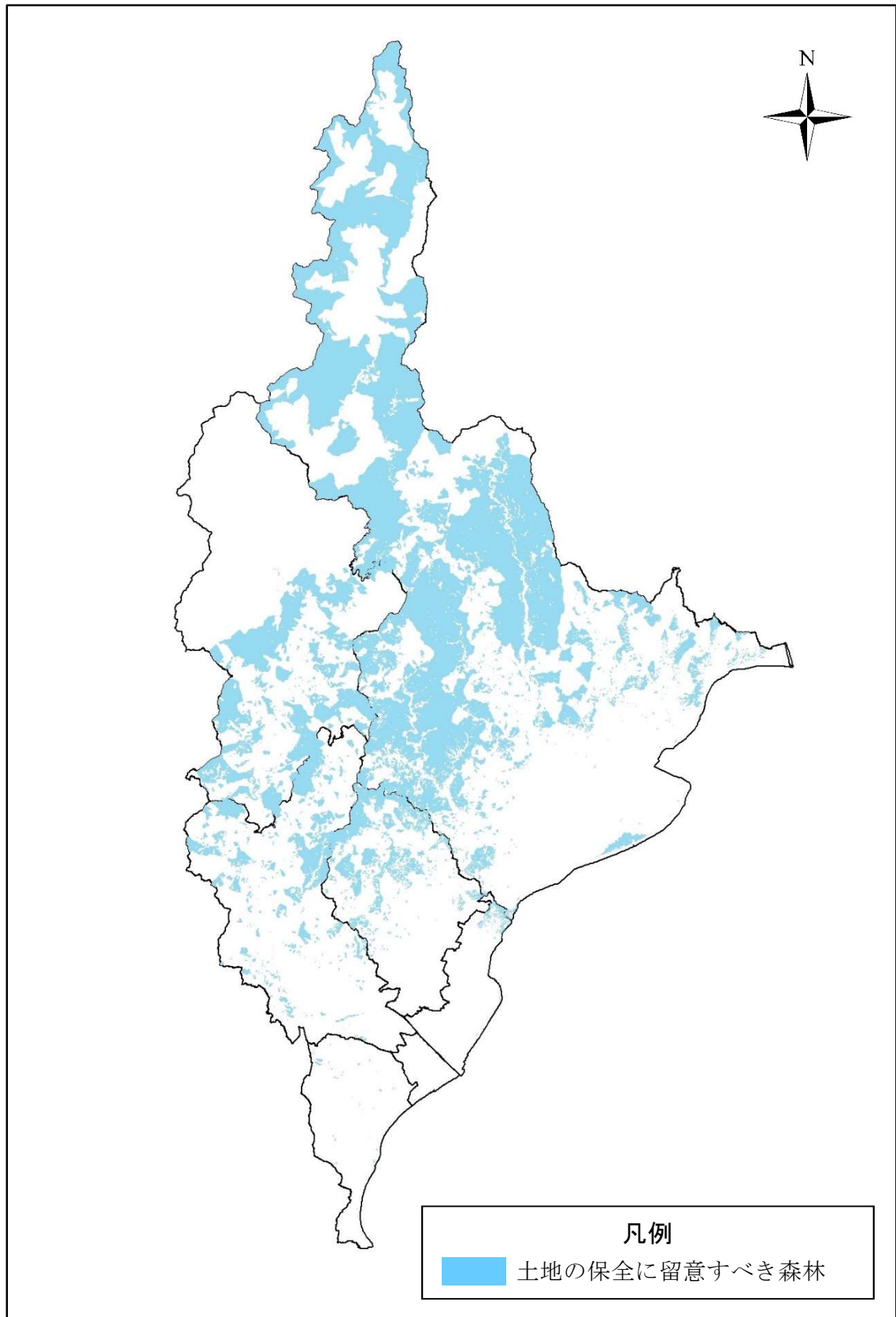
所 在		面積 (ha)	留意すべき 事 項	備考
区分	地区 (林班)			
総数		79,786	<ul style="list-style-type: none"> ・立木の伐採にあたっては、山地災害防止機能に支障を及ぼすことのないよう大面積の皆伐を避けるとともに、伐採跡地には早急に植栽し、土壌の保全に留意すること ・土石又は樹根の採取等、土地の形質の変更は極力避けることとし、変更する場合であっても、その目的に応じた最小限の規模にとどめ、土砂の流出防止等の施設を設けるなど土壌の保全に留意すること 	
管内計		60,131		
中部 農 林 管 内	静岡市 旧蒲原町 1-3 旧由比町 1-6, 11-12, 16 旧井川村 1-12, 14-32, 34-42, 45-46, 51-54, 56-60, 62-70, 75-82, 84-86, 92-94, 97, 103, 110- 124, 126-127, 129-160, 901-906, 908-912, 916-919, 921-939, 941-951, 953, 958-960, 962, 964-966 旧梅ヶ島村 1-42 旧大河内村 1-59 旧玉川村 1-48, 50-67, 69-81 旧大川村 1-9, 11-12, 14-31, 33-40, 44, 47-72 旧清沢村 1-50 旧長田村 1-3, 7-8, 13, 17-29, 31-33, 35-39, 42-43, 45-47, 49-89, 91-97, 99, 102-105, 111, 114-115 旧静岡市 118-120, 122-140, 142-164, 168-170, 172- 175, 177-179, 181-186, 188, 190-196, 199- 204, 206-208, 216-218 旧両河内村 1-6, 8-10, 12-16, 25, 27-30, 32-34, 39-43, 46-49, 51-63, 67-70, 72-84, 86-87, 89, 91 旧小島村 92-94, 96-97, 101-102, 105, 107-108, 114, 122-125, 127-129 旧清水市 131-135, 141-142, 144-150, 153-155, 157, 160-161, 163-164, 166-167, 170, 172-173	60,131		

志 太 榛 原 農 林 管 内	管内計		19,655		
	焼津市	1, 3-5, 7-11	228		
	藤枝市	1-5, 7, 9, 11, 13, 15-34, 37-38, 40-48, 50-57, 59-78, 80-94, 96-99, 101-105, 107-111, 113, 116-118, 122, 127-132, 137, 139-140, 142-144, 147-156, 160-169, 173-175, 178-179, 182, 187-189, 193	3,922		

島田市	島田市 1, 5-7, 9-13, 15, 18-23, 25-29, 32-38, 40-46, 48-50, 53-59, 61-67, 70-76, 78, 81-89, 95-97, 99, 101-102, 104-109, 112-113, 115-117, 119-120, 123, 125-129, 131, 133-134 旧川根町 1-4, 6-7, 9-10, 12-14, 16-17, 19-21, 23- 26, 28, 30-33, 36-40, 42, 53-60, 63-79, 83-84, 86-88, 90-99, 101-104, 106-107, 109-111, 113-116, 118-126, 128	5, 075		
牧之原市	1, 5, 7-10, 12, 16-18, 21, 23, 25, 27-28, 30, 33, 39, 43, 45, 47, 51	72		
吉田町	1	1		
川根本町	1-4, 7-11, 13-15, 18-32, 35-39, 41-53, 55-57, 59-64, 66-74, 76-94, 96-105, 108, 110-112, 114-129, 131-147, 149- 159, 161-165, 167-177, 179-197, 199	10, 358		

(注) 該当する森林は、山地災害防止機能を高度に発揮させる必要のある森林及び水源かん養、土砂流出防備、土砂崩壊防備保安林。

2 数字は、四捨五入により計が一致しない場合がある。



森林の土地の保全に特に留意すべき森林の地区

8 保安林として管理すべき森林の種類別面積等

(1) 保安林として管理すべき森林の種類別の計画期末面積

(単位 面積：ha)

保安林の種類	面積	うち前半	備考
		5年分	
総数(実面積)	50,170	48,485	
水源涵養のための保安林	30,546	29,947	
災害防備のための保安林	19,643	18,557	
保健、風致の保存等のための保安林	4,007	3,710	

(注) 総数欄は、2つ以上の目的を達成するために指定される保安林があることから、水源涵養のための保安林等の内訳と一致しない。

(2) 計画期間内において保安林の指定又は解除を相当とする森林の種類別の所在及び面積等

(単位 面積：ha)

指定解除別	種類	森林の所在	面積	うち前半	指定又は解除を必要とする理由	備考
				5年分		
指定	総数	5市1町	3,949	1,973		
〃	水源かん養保安林	3市1町	1,193	596		
〃	〃	静岡市	1,146	573	水源涵養機能の高度発揮のため	
〃	〃	島田市	5	2	〃	
〃	〃	藤枝市	4	2	〃	
〃	〃	川根本町	38	19	〃	
〃	土砂流出防備保安林	3市1町	2,101	1,050		
〃	〃	静岡市	2,011	1,006	土砂流出防備機能の高度発揮のため	
〃	〃	島田市	21	10	〃	
〃	〃	藤枝市	21	10	〃	
〃	〃	川根本町	48	24	〃	

指 定 解除別	種 類	森 林 の 所 在	面 積	う ち 前 半 5 年 分	指 定 又 は 解 除 を 必 要 と す る 理 由	備 考
指 定	土砂崩壊 防備保安林	1 市 1 町	61	30		
〃	〃	静岡市	41	20	土砂崩壊防備機能 の高度発揮のため	
〃	〃	川根本町	20	10	〃	
〃	保健保安林	3 市	594	297		
〃	〃	静岡市	576	288	保健休養機能の高 度発揮のため	
〃	〃	焼津市	9	5	〃	
〃	〃	牧之原市	9	4	〃	
解 除	総数	5 市 2 町	43	43		
〃	水源かん養 保安林	2 市 1 町	10	10		
〃	〃	静岡市	2	2	指定理由の消滅 公益上の理由	
〃	〃	島田市	1	1	〃	
〃	〃	川根本町	7	7	〃	
〃	土砂流出 防備保安林	5 市 1 町	22	22		
〃	〃	静岡市	9	9	指定理由の消滅 公益上の理由	
〃	〃	焼津市	1	1	指定理由の消滅	
〃	〃	島田市	3	3	指定理由の消滅 公益上の理由	
〃	〃	藤枝市	2	2	〃	
〃	〃	牧之原市	1	1	指定理由の消滅	
〃	〃	川根本町	6	6	指定理由の消滅 公益上の理由	
〃	土砂崩壊 防備保安林	2 市	2	2		
〃	〃	島田市	1	1	公益上の理由	

指 定 解除別	種 類	森 林 の 所 在	面 積	う ち 前 半 5 年 分	指 定 又 は 解 除 を 必 要 と す る 理 由	備 考
解除	土砂崩壊 防備保安林	牧之原市	1	1	指定理由の消滅	
〃	潮害防備 保安林	3市1町	8	8		
〃	〃	静岡市	1	1	指定理由の消滅	
〃	〃	焼津市	3	3	指定理由の消滅 公益上の理由	
〃	〃	牧之原市	3	3	〃	
〃	〃	吉田町	1	1	〃	
〃	保健保安林	1市	1	1		
〃	〃	焼津市	1	1	公益上の理由	

- (3) 計画期間内において指定施業要件の整備を相当とする森林の面積
令和2年4月1日発効の静岡地域森林計画書のとおり。

9 実施すべき治山事業の数量

令和2年4月1日発効の静岡地域森林計画書のとおり。

10 特定保安林

令和2年4月1日発効の静岡地域森林計画書のとおり。

11 法令により施業について制限を受けている森林の施業方法

(単位：ha)

市町名	制限林の種類	森林の所在(林班)	面積(ha)	施業方法
静岡計画区 総数			75,804.52	共通編に 示すとおり
中部農林 管内 計			58,567.14	
静岡市 計			58,567.14	
静岡市 (旧蒲原町)	水源かん養保安林	1,2	52.52	
〃	土砂流出防備保安林 砂防指定地	1,2	3.54	
〃	土砂流出防備保安林	1-3	39.71	
〃	砂防指定地	1-3	27.30	
〃	急傾斜地崩壊危険区域	1,3	1.31	
静岡市 (旧由比町)	土砂流出防備保安林 砂防指定地	4,6,11,12,16	7.49	
〃	土砂流出防備保安林	1-6,11,12,16	72.75	
〃	土砂崩壊防備保安林	2	0.20	
〃	砂防指定地	4-17	85.66	
静岡市 (旧井川村)	水源かん養保安林 保健保安林 国立公園特別保護地区	905,906,908-912,917-919,924,926-931,936-938,945-950	2,276.34	
〃	水源かん養保安林 保健保安林 国立公園1種特別地域	905,906,910,931-936,946,947,950	537.11	
〃	水源かん養保安林 保健保安林	909-912	389.87	
〃	水源かん養保安林 砂防指定地 県立公園3種特別地域	159	16.21	
〃	水源かん養保安林 砂防指定地	156,157,159,59,60,65,66,68,904,912	509.08	
〃	水源かん養保安林 国立公園1種特別地域	58	44.23	
〃	水源かん養保安林 県立公園1種特別地域	1,45,68	187.81	
〃	水源かん養保安林 県立公園2種特別地域	1,2,5,6,45	67.33	
〃	水源かん養保安林 県立公園3種特別地域	6,7,36-41,67-69,75,79-82,93,94,113	1,659.67	
〃	水源かん養保安林	1-12,14,16,18,35,36,38-42,45,46,51-54,56-60,62-67,75-82,84-86,92-94,97,103,113,124,160,903-906,908-912,916-919,923-939,944-950	11,537.04	
〃	土砂流出防備保安林 砂防指定地 県立公園3種特別地域	144-147	22.79	
〃	土砂流出防備保安林 砂防指定地	144-157,159	278.52	
〃	土砂流出防備保安林 県立公園3種特別地域	19-24,37,117,118,120-123,130,143,965,966	153.20	
〃	土砂流出防備保安林	15,17,19-24,26,28,30-32,34,66,97,103,110-124,126,127,129-135,137-143,901,902,911,921-924,927,928,937,939,941,946,951,953,958,960,962,965,966	2,010.01	
〃	砂防指定地 県立公園3種特別地域	144,145,159	37.26	
〃	砂防指定地	144-146,148-159	1,212.97	
〃	県立公園1種特別地域	74	78.80	

Ⅱ 計画事項(静岡)

市町名	制限林の種類		森林の所在(林班)	面積(ha)	施業方法
静岡市 (旧井川村)	県立公園2種特別地域		43, 44, 50-52	75.30	共通編に 示すとおり
〃	県立公園3種特別地域		18-23, 36-43, 49, 69-74, 79, 82, 83, 99-101, 104, 112-114, 118-120, 122, 123, 130, 132, 133, 136-138, 143, 158, 901, 964-966	602.12	
静岡市 (旧梅ヶ島村)	水源かん養保安林	砂防指定地	25, 33, 42	92.62	
〃	県立公園3種特別地域				
〃	水源かん養保安林	砂防指定地	4-7, 22-25, 27, 33-35, 39, 42	924.80	
〃	土砂流出防備保安林	砂防指定地	21	35.16	
〃	県立公園1種特別地域				
〃	土砂流出防備保安林	砂防指定地	7, 21, 22, 27, 39, 40	145.87	
〃	県立公園3種特別地域				
〃	土砂流出防備保安林	砂防指定地	1-24, 26-32, 34-42	2,544.53	
〃	土砂流出防備保安林		3, 14, 16, 24	76.04	
〃	砂防指定地	県立公園3種特別地域	21, 22, 27	7.14	
〃	砂防指定地		1-4, 8-41	1,824.93	
静岡市 (旧大河内村)	水源かん養保安林	砂防指定地	7, 8, 18-20, 26, 27, 29-50, 54-56, 59	1,979.16	
〃	水源かん養保安林		6, 8, 32	28.23	
〃	土砂流出防備保安林	砂防指定地	1-18, 20-29, 33-35, 38, 42-44, 48-53, 55, 57, 58	854.14	
〃	土砂流出防備保安林		44	1.05	
〃	砂防指定地		1-18, 20-36, 39, 42-44, 49-58	1,875.47	
静岡市 (旧玉川村)	水源かん養保安林	水源かん養保安林	29	1.54	
〃	砂防指定地				
〃	水源かん養保安林	砂防指定地	59, 60	34.64	
〃	県立公園3種特別地域				
〃	水源かん養保安林	砂防指定地	7, 11, 20, 25-30, 54, 57-66, 72	1,621.85	
〃	水源かん養保安林		22, 26, 54, 63	17.07	
〃	土砂流出防備保安林	砂防指定地	1-22, 33-36, 38-48, 50-53, 55-57, 66, 67, 69-71, 73-81	728.25	
〃	土砂流出防備保安林		16, 47	2.95	
〃	土石防止保安林	砂防指定地	78	1.86	
〃	砂防指定地		1-25, 29-58, 60-62, 64-80	6,427.29	
静岡市 (旧大川村)	水源かん養保安林	土砂流出防備保安林	35, 39	0.92	
〃	砂防指定地				
〃	水源かん養保安林	砂防指定地	24	21.62	
〃	県立公園3種特別地域				
〃	水源かん養保安林	砂防指定地	23-28, 33-40, 61, 67, 69-72	779.68	
〃	土砂流出防備保安林	砂防指定地	14, 15, 20-22	45.31	
〃	県立公園3種特別地域				
〃	土砂流出防備保安林	砂防指定地	1-9, 11, 12, 14-23, 25, 26, 28-31, 34, 35, 38-40, 44, 47-55, 57-69, 71, 72	1,124.50	
〃	土砂流出防備保安林		14, 30, 67	8.57	
〃	砂防指定地	県立公園3種特別地域	13, 14, 21, 22, 24	45.64	

Ⅱ 計画事項(静岡)

市町名	制限林の種類	森林の所在(林班)	面積(ha)	施業方法	市町名
静岡市 (旧大川村)	砂防指定地		1-24, 28-33, 35-72	3,702.23	
〃	風致地区(都市計画)		62	0.11	共通編に 示すとおり
静岡市 (旧清沢村)	水源かん養保安林	砂防指定地	23, 40-48	664.53	
〃	水源かん養保安林		43, 48	41.11	
〃	土砂流出防備保安林	砂防指定地	1-27, 29-41, 43, 46, 50	1,050.24	
〃	土砂流出防備保安林		2, 3, 6, 50	21.62	
〃	砂防指定地		1-43, 45-50	2,101.55	
静岡市 (旧長田村)	水源かん養保安林	砂防指定地	95	4.37	
〃	土砂流出防備保安林	砂防指定地	39, 42, 43, 45-47, 51, 52, 57-67, 70, 71, 74, 75, 77-80, 82, 83, 91-94, 96, 97	542.81	
〃	土砂流出防備保安林	風致地区(都市計画)	2, 3, 32	14.44	
〃	土砂流出防備保安林		7, 8, 13, 17-22, 26-29, 31-33, 35-39, 47, 49-51, 53-58, 67-69, 81, 86-89, 91, 99, 102-105, 111, 114, 115	472.74	
〃	潮害防備保安林		1	4.35	
〃	干害防備保安林	砂防指定地	63-66, 83	106.78	
〃	干害防備保安林		84	9.79	
〃	砂防指定地		31, 36, 39-47, 51, 52, 55, 57-67, 70-80, 82, 83, 91-98, 111, 112	2,078.88	
〃	風致地区(都市計画)		2-4, 31-33	84.44	
静岡市 (旧静岡市)	水源かん養保安林	砂防指定地	143-146	269.70	
〃	水源かん養保安林		126, 129, 130, 143, 144, 174, 184-186, 202	194.27	
〃	土砂流出防備保安林	砂防指定地	218	2.77	
〃	土砂流出防備保安林	風致地区(都市計画)	216, 217	3.23	
〃	土砂流出防備保安林	砂防指定地	216	1.23	
〃	土砂流出防備保安林	風致地区(都市計画)	127, 143, 144, 146, 159, 160, 164, 169, 170, 172, 173, 178, 179, 182, 183, 185, 188, 191, 192	107.62	
〃	土砂流出防備保安林	風致地区(都市計画)	218	56.40	
〃	土砂流出防備保安林	風致地区(都市計画)	218	9.55	
〃	土砂流出防備保安林	風致地区(都市計画)	216-218	58.38	
〃	土砂流出防備保安林	風致地区(都市計画)	195, 216	17.51	
〃	土砂流出防備保安林		118-120, 122-128, 131-139, 142, 143, 150-164, 168, 169, 175, 177, 182, 183, 185, 192-196, 199-203, 206-208	462.56	
〃	干害防備保安林		129, 131	16.52	
〃	砂防指定地	風致地区(都市計画)	218	0.95	
〃	砂防指定地	風致地区(都市計画)	218	0.42	

Ⅱ 計画事項(静岡)

市町名	制限林の種類		森林の所在(林班)	面積(ha)	施業方法
静岡市 (旧静岡市)	砂防指定地	県立公園2種特別地域	216, 217	5.51	共通編に 示すとお り
	風致地区(都市計画)				
"	砂防指定地		121, 122, 126, 127, 135, 140-144, 146-149, 159, 160, 164-166, 169-174, 178, 179, 181-185, 188-192, 199, 205	1,259.44	
	県立公園1種特別地域	風致地区(都市計画)	218	15.95	
"	史跡名勝天然記念物				
	県立公園2種特別地域	風致地区(都市計画)	218	5.02	
"	史跡名勝天然記念物				
	県立公園2種特別地域	風致地区(都市計画)	210-217	244.91	
"	風致地区(都市計画)		195, 196, 210-213, 216	263.44	
静岡市 (旧両河内村)	水源かん養保安林	砂防指定地	46, 72	0.95	
"	水源かん養保安林		25, 41-43, 46-49, 67-70, 72-74, 77-82, 86, 87	669.87	
"	土砂流出防備保安林	砂防指定地	3-5, 9, 58	4.32	
"	土砂流出防備保安林		1-6, 8-10, 12-14, 27-29, 39, 40, 51-62, 73-76, 83, 84, 89, 91	147.21	
"	砂防指定地		3-6, 9-11, 15-17, 22, 24, 29, 30, 32, 33, 38, 40-42, 46, 48, 58, 63, 66, 67, 69-72, 74, 75	116.83	
静岡市 (旧小島村)	水源かん養保安林		107, 108	65.68	
"	土砂流出防備保安林		92-94, 96, 97, 101, 105, 108, 114, 122, 124, 125, 127-129	41.39	
"	砂防指定地		92, 130	2.75	
静岡市 (旧旧清水市)	水源かん養保安林		131, 164	2.20	
"	土砂流出防備保安林	風致地区(都市計画)	133, 161, 166, 167, 170, 172	31.20	
"	土砂流出防備保安林		131, 132, 134, 135, 142, 144-150, 153-155, 157, 160, 163, 164	130.47	
"	土砂崩壊防備保安林		141	0.10	
"	潮害防備保安林	保健保安林	173		
	県立公園1種特別地域	風致地区(都市計画)		4.16	
"	史跡名勝天然記念物				
	潮害防備保安林	県立公園1種特別地域	173	5.52	
"	風致地区(都市計画)	史跡名勝天然記念物			
	潮害防備保安林	県立公園2種特別地域	173	0.32	
"	風致地区(都市計画)	史跡名勝天然記念物			
	潮害防備保安林	県立公園2種特別地域	173	1.35	
"	史跡名勝天然記念物				
	潮害防備保安林	風致地区(都市計画)	173	2.41	
"	史跡名勝天然記念物				
	潮害防備保安林		173	0.50	
"	風致保安林	風致地区(都市計画)	133	3.10	
"	風致保安林	史跡名勝天然記念物	173	0.74	
"	風致保安林		161	0.30	
"	砂防指定地	県立公園2種特別地域	171	0.91	
	風致地区(都市計画)	史跡名勝天然記念物			
"	砂防指定地	県立公園2種特別地域	171	0.49	
	風致地区(都市計画)				
"	砂防指定地	風致地区(都市計画)	165, 167, 168, 170, 172	11.92	

Ⅱ 計画事項(静岡)

市町名	制限林の種類		森林の所在(林班)	面積(ha)	施業方法
静岡市 (旧清水市)	砂防指定地		163	0.69	共通編に 示すとおり
〃	県立公園1種特別地域 史跡名勝天然記念物	風致地区(都市計画)	169,173	10.04	
〃	県立公園1種特別地域	風致地区(都市計画)	169	1.45	
〃	県立公園2種特別地域 史跡名勝天然記念物	風致地区(都市計画)	165,169,171,173	16.46	
〃	県立公園2種特別地域	風致地区(都市計画)	165,167-169,171	24.14	
〃	県立公園2種特別地域	史跡名勝天然記念物	173	0.45	
〃	県立公園3種特別地域 史跡名勝天然記念物	風致地区(都市計画)	173	1.02	
〃	風致地区(都市計画)	史跡名勝天然記念物	173	2.44	
〃	風致地区(都市計画)		133,161,165-172	131.60	
〃	史跡名勝天然記念物		173	1.82	
志太椋原農林 管内計				17,237.38	
焼津市 計				273.19	
焼津市	土砂流出防備保安林	砂防指定地	1,4,5	7.41	
焼津市	土砂流出防備保安林		1,3-5,8,9	17.67	
焼津市	土砂崩壊防備保安林		8	0.71	
焼津市	飛砂防備保安林		11	3.04	
焼津市	潮害防備保安林		10,11	12.15	
焼津市	魚つき保安林	急傾斜地崩壊危険区域	9	0.48	
焼津市	魚つき保安林		9	4.49	
焼津市	保健保安林		10	0.44	
焼津市	砂防指定地		1-8	224.46	
焼津市	急傾斜地崩壊危険区域		2,4,5,8,9	2.34	
藤枝市 計				4152.28	
藤枝市	水源かん養保安林	砂防指定地	33,59-63	162.87	
藤枝市	水源かん養保安林		17,18,33,34,59,61-63	104.77	
藤枝市	土砂流出防備保安林	保健保安林	69-72	30.76	
藤枝市	土砂流出防備保安林	砂防指定地	1,2,4,5,7,13,15,22-24,30-32,34,40,43-47,78,80-85,87-94,97-99,101-105, 107-109,111,113,116,127,137,139,140,142,147,152-155,164	443.69	
藤枝市	土砂流出防備保安林		3,5,7,9,11,15-22,24-34,37,40-42,45,47,48,50-52,57,64-70,72-78,86,96,1 17,118,122,127,129-132,137,139,140,142-144,147-153,155,156,160-169,17 3-175,178,179,182,187-189,193	930.29	
藤枝市	干害防備保安林		130	8.07	
藤枝市	保健保安林		69,70	0.39	

Ⅱ 計画事項(静岡)

市町名	制限林の種類		森林の所在(林班)	面積(ha)	施業方法
藤枝市	砂防指定地		1-7, 13-15, 22-24, 28, 30-36, 40, 43-47, 51, 54, 57, 59-63, 67, 74, 78-85, 87-95, 97-116, 127, 137-144, 146-148, 152-155, 162, 164, 180, 181, 193, 194	2,470.69	共通編に示すとおり
〃	風致地区(都市計画)		149	0.75	
島田市計				4,049.42	
島田市(旧島田市)	水源かん養保安林		5, 6, 53, 55, 56, 58, 70	97.01	
〃	土砂流出防備保安林	保健保安林	119	19.95	
〃	砂防指定地				
〃	土砂流出防備保安林	保健保安林	25	1.38	
〃	土砂流出防備保安林	砂防指定地	87, 89, 112, 113, 115, 117, 119, 120	97.41	
〃	土砂流出防備保安林		1, 5, 7, 9-13, 15, 18-23, 26-29, 32-38, 40-46, 48-50, 54, 55, 57-59, 61-67, 70-76, 78, 81-88, 95-97, 99, 101, 102, 104-109, 112, 115, 116, 123, 125-128, 133	830.82	
〃	土砂崩壊防備保安林		116, 128, 129, 131, 134	2.23	
〃	干害防備保安林		55, 59, 61, 74	108.87	
〃	砂防指定地		87-95, 110-121	1,164.27	
〃	急傾斜地崩壊危険区域		83, 84, 88, 97, 98, 116	3.28	
島田市(旧川根町)	水源かん養保安林		32, 40, 65, 66, 75, 76, 79, 83, 84, 90, 91, 93-96, 101-104, 109, 110, 116	290.53	
〃	土砂流出防備保安林	砂防指定地	10, 17, 21, 32, 33, 36-40, 53-55, 69, 114	95.81	
〃	土砂流出防備保安林		1, 3, 4, 6, 7, 9, 10, 12-14, 16, 17, 19-21, 23-26, 28, 30, 31, 36-40, 42, 53-60, 63-69, 72-78, 86-88, 90-94, 97-99, 101-103, 106, 107, 109-111, 113-116, 118-126, 128	1,092.23	
〃	土砂崩壊防備保安林		77	0.94	
〃	干害防備保安林		7, 63, 65	73.60	
〃	風致保安林		112	0.53	
〃	砂防指定地		20-22, 30-33, 36-39, 48, 50-55, 62, 69, 114	170.56	
牧之原市計				169.58	
牧之原市	水源かん養保安林		17, 33	4.61	
〃	土砂流出防備保安林	県立公園2種特別地域	45	3.36	
〃	土砂流出防備保安林		1, 5, 7-10, 12, 16, 18, 21, 25, 27, 30, 33, 39, 43, 45, 47, 51	58.82	
〃	土砂崩壊防備保安林		23, 27, 28, 30	5.13	
〃	飛砂防備保安林	県立公園2種特別地域	26, 36	1.13	
〃	潮害防備保安林	県立公園2種特別地域	26, 27, 30, 34, 36	14.49	
〃	潮害防備保安林		30, 33, 36	3.64	
〃	砂防指定地	県立公園2種特別地域	2	1.03	
〃	砂防指定地		2, 5	25.65	
〃	県立公園2種特別地域		2, 3, 5, 25, 26, 36, 44, 45	51.72	

Ⅱ 計画事項(静岡)

市町名	制限林の種類		森林の所在(林班)	面積(ha)	施業方法
吉田町計				13.37	共通編に示すとおり
吉田町	飛砂防備保安林	県立公園2種特別地域	1	3.40	
吉田町	潮害防備保安林	県立公園2種特別地域	1	4.53	
吉田町	潮害防備保安林		1	0.14	
吉田町	県立公園2種特別地域		1	0.70	
吉田町	急傾斜地崩壊危険区域		1	4.60	
川根本町計				8,579.54	
川根本町	水源かん養保安林	土砂流出防備保安林	61,62	5.67	
川根本町	水源かん養保安林	砂防指定地	135,188,189	8.90	
川根本町	水源かん養保安林	県立公園1種特別地域	25,27,28,157,158	97.90	
川根本町	水源かん養保安林	県立公園3種特別地域	14,15,18-30,41-43,50,57,73,77-79,85,101,102,136,155-158,187	1,422.05	
川根本町	水源かん養保安林		3,7,8,10,14,19,28-32,41-48,50-52,56,57,61-64,66,69,72,73,76-79,85,87,91,101-103,105,133-136,139,156-159,161-165,187-189,192,193,197	3,930.94	
川根本町	土砂流出防備保安林	干害防備保安林	152	7.56	
川根本町	土砂流出防備保安林	砂防指定地	124,127-129,134,135,176,177,184-186,190	17.31	
川根本町	土砂流出防備保安林	県立公園3種特別地域	14,53,73,74,92,93,96,168,183,186	127.11	
川根本町	土砂流出防備保安林 史跡名勝天然記念物	風致地区(都市計画)	168	0.16	
川根本町	土砂流出防備保安林	風致地区(都市計画)	149	1.58	
川根本町	土砂流出防備保安林		1-4,9-11,13,14,35-39,44,46-49,52,55,59-62,66-74,77,79-94,96-100,103-105,108,110-112,114-129,131-147,149-154,167-177,179-186,190-193,195-197,199	1,934.35	
川根本町	土砂崩壊防備保安林		175	0.35	
川根本町	干害防備保安林		151,152	27.66	
川根本町	砂防指定地	県立公園3種特別地域	187	1.29	
川根本町	砂防指定地		90,124,127-129,134,136-140,142,148,172,176-178,184-190,197	107.2	
川根本町	県立公園1種特別地域		25,27,28	41.46	
川根本町	県立公園3種特別地域		14,15,18-20,23-25,27,33,34,40-43,49,50,53-55,57,58,73-75,85,90-94,96,98,168,169,179-182,184-187	847.19	
川根本町	風致地区(都市計画)		185	0.31	
川根本町	急傾斜地崩壊危険区域		9	0.55	

(注) 自然公園及び自然環境保全地域についての詳細は、所管課にお問い合わせください。

別表 林道の開設及び拡張に関する計画

・ア 林道の開設(森林基幹道)計画

開設/拡張	種類	区分	位置(市町)	路線名	計画期区分	延長	利用区域面積	うち前半5年分	対図番号	備考
開設	自動車道		総数	8 路線	前期 後期 計	15.3 19.6 34.9	9,125			
開設	自動車道		中部農林管内計	7 路線	前期 後期 計	15.0 19.5 34.5	8,770			
開設	自動車道		静岡市計	7 路線	前期 後期 計	15.0 19.5 34.5	8,770			
開設	自動車道		静岡市(旧静岡市)計	7 路線	前期 後期 計	15.0 19.5 34.5	8,770			
開設	自動車道		静岡市(旧静岡市)	権七峠	前期 後期 計	5.0 5.0 10.0	1,713	○	1	
開設	自動車道		静岡市(旧静岡市)	竹ノ沢	前期 後期 計	5.0 5.0 10.0	891	○	2	
開設	自動車道		静岡市(旧静岡市)	俵峰門屋	前期 後期 計	5.0 5.0 10.0	1,016	○	3	
開設	自動車道		静岡市(旧静岡市)	仁王山	前期 後期 計	- 0.8 0.8	1,200		4	
開設	自動車道		静岡市(旧静岡市)	竜爪有東木	前期 後期 計	- 1.0 1.0	1,750		5	
開設	自動車道		静岡市(旧静岡市)	見月山	前期 後期 計	- 1.2 1.2	1,050		6	
開設	自動車道		静岡市(旧静岡市)	十枚山	前期 後期 計	- 1.5 1.5	1,150		7	
開設	自動車道		志太榛原農林管内計	1 路線	前期 後期 計	0.3 0.1 0.4	355			
開設	自動車道		島田市計	1 路線	前期 後期 計	0.3 0.1 0.4	355			
開設	自動車道		島田市(旧川根町)計	1 路線	前期 後期 計	0.3 0.1 0.4	355			
開設	自動車道		島田市(旧川根町)	大尾大日山	前期 後期 計	0.3 0.1 0.4	355	○	21	

(注) 路線が複数の市町を通る場合は、路線全体の利用区域面積を備考欄の()内に記す。

イ 林道の開設(森林管理道)計画

開設/ 拡張	種類	区分	位置 (市町)	路線名	計画期 区分	延長	利用区 域面積	うち前半 5年分	対図 番号	備考
開設	自動車道		総数	99 路線	前期 後期 計	68.4 87.2 155.6	18,501			
開設	自動車道		中部農林 管内計	66 路線	前期 後期 計	24.8 45.1 69.9	13,923			
開設	自動車道		静岡市 計	66 路線	前期 後期 計	24.8 45.1 69.9	13,923			
開設	自動車道		静岡市 (旧静岡市) 計	47 路線	前期 後期 計	22.0 33.5 55.5	11,409			
開設	自動車道		静岡市 (旧静岡市)	大島沢	前期 後期 計	- 0.1 0.1	349		31	
開設	自動車道		静岡市 (旧静岡市)	出し山	前期 後期 計	- 0.3 0.3	250		32	
開設	自動車道		静岡市 (旧静岡市)	一色山	前期 後期 計	- 0.3 0.3	500		33	
開設	自動車道		静岡市 (旧静岡市)	桂山	前期 後期 計	1.5 1.5 3.0	219	○	34	
開設	自動車道		静岡市 (旧静岡市)	檜ノ木峠支	前期 後期 計	- 1.0 1.0	97		35	
開設	自動車道		静岡市 (旧静岡市)	水見色	前期 後期 計	- 0.1 0.1	146		36	
開設	自動車道		静岡市 (旧静岡市)	俵峰平野	前期 後期 計	- 1.5 1.5	500		37	
開設	自動車道		静岡市 (旧静岡市)	杉ノ沢	前期 後期 計	0.3 - 0.3	87	○	38	
開設	自動車道		静岡市 (旧静岡市)	八重枯	前期 後期 計	0.8 0.5 1.3	122	○	39	
開設	自動車道		静岡市 (旧静岡市)	オオグナ支	前期 後期 計	- 0.1 0.1	68		40	
開設	自動車道		静岡市 (旧静岡市)	相俣	前期 後期 計	- 0.3 0.3	500		41	
開設	自動車道		静岡市 (旧静岡市)	崩野	前期 後期 計	0.8 0.8 1.6	63	○	42	
開設	自動車道		静岡市 (旧静岡市)	檜尾智者山	前期 後期 計	2.5 2.5 5.0	653	○	43	

Ⅱ 計画事項(静岡)

開設/ 拡張	種類	区分	位置 (市町)	路線名	計画期 区分	延長	利用区 域面積	うち前半 5年分	対図 番号	備考
開設	自動車道		静岡市 (旧静岡市)	梅ヶ島牛首	前期 後期 計	- 1.0 1.0	700		44	
開設	自動車道		静岡市 (旧静岡市)	関之沢	前期 後期 計	- 0.3 0.3	100		45	
開設	自動車道		静岡市 (旧静岡市)	奥トウベツト ウ	前期 後期 計	- 0.3 0.3	107		46	
開設	自動車道		静岡市 (旧静岡市)	川島	前期 後期 計	- 0.5 0.5	188		47	
開設	自動車道		静岡市 (旧静岡市)	諸子沢	前期 後期 計	- 0.3 0.3	171		48	
開設	自動車道		静岡市 (旧静岡市)	大平	前期 後期 計	- 0.1 0.1	158		49	
開設	自動車道		静岡市 (旧静岡市)	所沢	前期 後期 計	- 0.1 0.1	195		50	
開設	自動車道		静岡市 (旧静岡市)	日影沢	前期 後期 計	- 0.3 0.3	356		51	
開設	自動車道		静岡市 (旧静岡市)	戸持網掛	前期 後期 計	0.3 0.5 0.8	55	○	52	
開設	自動車道		静岡市 (旧静岡市)	ダイラボウ	前期 後期 計	- 1.0 1.0	59		53	
開設	自動車道		静岡市 (旧静岡市)	津渡野郷島	前期 後期 計	- 1.0 1.0	407		54	
開設	自動車道		静岡市 (旧静岡市)	高山支	前期 後期 計	- 1.0 1.0	100		55	
開設	自動車道		静岡市 (旧静岡市)	大原水見色	前期 後期 計	1.0 1.0 2.0	300	○	56	
開設	自動車道		静岡市 (旧静岡市)	日影山	前期 後期 計	- 1.0 1.0	114		57	
開設	自動車道		静岡市 (旧静岡市)	中沢奥池ヶ谷	前期 後期 計	0.5 1.0 1.5	295	○	58	
開設	自動車道		静岡市 (旧静岡市)	栃木腰超線	前期 後期 計	0.5 1.0 1.5	172	○	59	
開設	自動車道		静岡市 (旧静岡市)	大沢栃木	前期 後期 計	0.5 0.5 1.0	100	○	60	
開設	自動車道		静岡市 (旧静岡市)	一本杉峠	前期 後期 計	2.0 2.0 4.0	405	○	61	

Ⅱ 計画事項(静岡)

開設/ 拡張	種類	区分	位置 (市町)	路線名	計画期 区分	延長	利用区 域面積	うち前半 5年分	対図 番号	備考
開設	自動車道		静岡市 (旧静岡市)	大平見	前期 後期 計	0.7 - 0.7	114	○	62	
開設	自動車道		静岡市 (旧静岡市)	突先山	前期 後期 計	- 0.7 0.7	950		63	
開設	自動車道		静岡市 (旧静岡市)	炭焼峠文殊岳	前期 後期 計	- 0.1 0.1	682		64	
開設	自動車道		静岡市 (旧静岡市)	相沢	前期 後期 計	- 0.3 0.3	133		65	
開設	自動車道		静岡市 (旧静岡市)	富沢山中	前期 後期 計	- 0.7 0.7	384		66	
開設	自動車道		静岡市 (旧静岡市)	中沢落合	前期 後期 計	1.5 1.5 3.0	311	○	67	
開設	自動車道		静岡市 (旧静岡市)	白沢	前期 後期 計	- 1.0 1.0	113		68	
開設	自動車道		静岡市 (旧静岡市)	能又馬込	前期 後期 計	1.0 - 1.0	69	○	69	
開設	自動車道		静岡市 (旧静岡市)	藤代大段	前期 後期 計	1.0 1.0 2.0	100	○	70	
開設	自動車道		静岡市 (旧静岡市)	峰ヲギ久保	前期 後期 計	0.5 0.5 1.0	78	○	71	
開設	自動車道		静岡市 (旧静岡市)	唐沢	前期 後期 計	1.0 1.1 2.1	69	○	72	
開設	自動車道		静岡市 (旧静岡市)	奥長島日向	前期 後期 計	1.0 1.0 2.0	500	○	73	
開設	自動車道	林業 専用道	静岡市 (旧静岡市)	沢山石津支	前期 後期 計	1.0 - 1.0	23	○	74	
開設	自動車道	林業 専用道	静岡市 (旧静岡市)	梅地スネ沢	前期 後期 計	3.0 3.0 6.0	261	○	75	
開設	自動車道		静岡市 (旧静岡市)	門屋	前期 後期 計	0.3 0.2 0.5	36	○	95	
開設	自動車道		静岡市 (旧静岡市)	坂ノ上	前期 後期 計	0.3 0.5 0.8	50	○	96	
開設	自動車道		静岡市 (旧清水市) 計	18 路線	前期 後期 計	2.8 11.4 14.2	2,393			
開設	自動車道		静岡市 (旧清水市)	櫛立	前期 後期 計	- 0.4 0.4	55		76	

Ⅱ 計画事項(静岡)

開設/ 拡張	種類	区分	位置 (市町)	路線名	計画期 区分	延長	利用区 域面積	うち前半 5年分	対図 番号	備考
開設	自動車道		静岡市 (旧清水市)	小判沢	前期 後期 計	- 0.5 0.5	185		77	
開設	自動車道		静岡市 (旧清水市)	立花	前期 後期 計	- 0.4 0.4	104		78	
開設	自動車道		静岡市 (旧清水市)	湯沢	前期 後期 計	- 0.7 0.7	31		79	
開設	自動車道		静岡市 (旧清水市)	神沢原	前期 後期 計	- 0.5 0.5	202		80	
開設	自動車道		静岡市 (旧清水市)	西の入	前期 後期 計	- 0.3 0.3	89		81	
開設	自動車道		静岡市 (旧清水市)	承元寺	前期 後期 計	- 0.3 0.3	52		82	
開設	自動車道	林業 専用道	静岡市 (旧清水市)	炭平峠	前期 後期 計	0.5 0.5 1.0	63	○	83	
開設	自動車道		静岡市 (旧清水市)	桧村	前期 後期 計	- 0.4 0.4	83		84	
開設	自動車道		静岡市 (旧清水市)	大鳥支	前期 後期 計	- 0.5 0.5	113		85	
開設	自動車道		静岡市 (旧清水市)	貝伏	前期 後期 計	- 0.5 0.5	206		86	
開設	自動車道		静岡市 (旧清水市)	石沢小判沢	前期 後期 計	- 1.0 1.0	270		87	
開設	自動車道		静岡市 (旧清水市)	元沢湯沢	前期 後期 計	0.3 2.0 2.3	310	○	88	
開設	自動車道		静岡市 (旧清水市)	宍原中一色	前期 後期 計	- 0.3 0.3	230		89	
開設	自動車道		静岡市 (旧清水市)	大平	前期 後期 計	- 0.5 0.5	190		90	
開設	自動車道		静岡市 (旧清水市)	樽峠大鳥	前期 後期 計	- 0.3 0.3	40		91	
開設	自動車道		静岡市 (旧清水市)	富嶽	前期 後期 計	- 0.3 0.3	50		92	
開設	自動車道	林業 専用道	静岡市 (旧清水市)	樽峠	前期 後期 計	2.0 2.0 4.0	120	○	94	
開設	自動車道		静岡市 (旧由比町) 計	1 路線	前期 後期 計	- 0.2 0.2	121			

Ⅱ 計画事項(静岡)

開設/ 拡張	種類	区分	位置 (市町)	路線名	計画期 区分	延長	利用区 域面積	うち前半 5年分	対図 番号	備考
開設	自動車道		静岡市 (旧由比町)	風籬	前期 後期 計	- 0.2 0.2	121		93	
開設	自動車道		志太榛原農林 管内計	33 路線	前期 後期 計	43.6 42.1 85.7	4,578			
開設	自動車道		藤枝市 計	5 路線	前期 後期 計	7.0 6.6 13.6	520			
開設	自動車道		藤枝市	藤ヶ嶺	前期 後期 計	1.7 1.9 3.6	189	○	201	
開設	自動車道		藤枝市	菩提	前期 後期 計	1.7 1.1 2.8	106	○	203	
開設	自動車道		藤枝市	蔵田	前期 後期 計	1.4 1.2 2.6	45	○	204	
開設	自動車道		藤枝市	大久保川	前期 後期 計	1.7 1.4 3.1	50	○	205	
開設	自動車道		藤枝市	霜平	前期 後期 計	0.5 1.0 1.5	130	○	206	
開設	自動車道		島田市 計	5 路線	前期 後期 計	8.7 9.8 18.5	733			
開設	自動車道		島田市 (旧島田市) 計	1 路線	前期 後期 計	0.5 0.6 1.1	41			
開設	自動車道		島田市 (旧島田市)	伊太	前期 後期 計	0.5 0.6 1.1	41	○	211	
開設	自動車道		島田市 (旧川根町) 計	4 路線	前期 後期 計	8.2 9.2 17.4	692			
開設	自動車道		島田市 (旧川根町)	日カケ山	前期 後期 計	0.7 0.7 1.4	224	○	212	
開設	自動車道	林業 専用道 指定林道	島田市 (旧川根町)	京柱	前期 後期 計	0.5 - 0.5	225	○	213	
開設	自動車道	指定林道 (見込)	島田市 (旧川根町)	地名笹間	前期 後期 計	5.0 6.5 11.5	13	○	214	
開設	自動車道		島田市 (旧川根町)	大平三並支線	前期 後期 計	2.0 2.0 4.0	230	○	215	
開設	自動車道		川根本町 計	23 路線	前期 後期 計	27.9 25.7 53.6	3,325			
開設	自動車道	指定 林道	川根本町	本城下泉	前期 後期 計	5.0 3.4 8.4	772	○	221	

Ⅱ 計画事項(静岡)

開設/ 拡張	種類	区分	位置 (市町)	路線名	計画期 区分	延長	利用区 域面積	うち前半 5年分	対図 番号	備考
開設	自動車道		川根本町	正島	前期 後期 計	0.8 0.7 1.5	49	○	222	
開設	自動車道		川根本町	柿風呂	前期 後期 計	2.0 - 2.0	223	○	223	
開設	自動車道		川根本町	小井平	前期 後期 計	2.1 0.5 2.6	120	○	224	
開設	自動車道		川根本町	三津間沢	前期 後期 計	1.2 0.3 1.5	65	○	225	
開設	自動車道		川根本町	平戸	前期 後期 計	1.2 0.3 1.5	100	○	226	
開設	自動車道		川根本町	桜久保	前期 後期 計	0.9 0.6 1.5	67	○	228	
開設	自動車道		川根本町	栃久保	前期 後期 計	1.5 0.8 2.3	33	○	231	
開設	自動車道		川根本町	三ッ峰	前期 後期 計	2.2 1.0 3.2	147	○	232	
開設	自動車道		川根本町	神光寺	前期 後期 計	3.0 1.0 4.0	77	○	233	
開設	自動車道		川根本町	オチイ	前期 後期 計	2.0 1.0 3.0	120	○	234	
開設	自動車道		川根本町	沢口山	前期 後期 計	- 1.0 1.0	180		235	
開設	自動車道		川根本町	百枚畑	前期 後期 計	- 1.0 1.0	60		236	
開設	自動車道		川根本町	小ザ沢	前期 後期 計	- 1.3 1.3	70		237	
開設	自動車道		川根本町	雑司場	前期 後期 計	- 1.3 1.3	321		238	
開設	自動車道		川根本町	千頭嶺支	前期 後期 計	1.0 1.5 2.5	100	○	239	
開設	自動車道		川根本町	ヤクサ	前期 後期 計	- 2.0 2.0	70		240	
開設	自動車道		川根本町	穴水	前期 後期 計	- 2.0 2.0	359		241	
開設	自動車道		川根本町	大沢	前期 後期 計	2.0 2.5 4.5	49	○	242	

開設/ 拡張	種類	区分	位置 (市町)	路線名	計画期 区分	延長	利用区 域面積	うち前半 5年分	対図 番号	備考
開設	自動車道		川根本町	横草	前期 後期 計	- 1.3 1.3	123		243	
開設	自動車道		川根本町	天狗石	前期 後期 計	- 0.7 0.7	100		244	
開設	自動車道		川根本町	松山支	前期 後期 計	2.0 - 2.0	70	○	245	
開設	自動車道		川根本町	夕宮	前期 後期 計	1.0 1.5 2.5	50	○	246	

(注) 路線が複数の市町を通る場合は、路線全体の利用区域面積を備考欄の()内に記す。

ウ 林道の拡張(改良)計画

(単位 箇所数:箇所、面積:ha)

開設/ 拡張	種類	区分	位置 (市町)	路線名	計画期 区分	箇所数	利用区 域面積	うち前半 5年分	対図 番号	改良の 種類	備考
拡張	自動車道	改良	総数	220 路線	前期 後期 計	453 419 872	102,527				
拡張	自動車道	改良	中部農林 管内計	124 路線	前期 後期 計	264 258 522	75,425				
拡張	自動車道	改良	静岡市 計	124 路線	前期 後期 計	264 258 522	75,425				
拡張	自動車道	改良	静岡市 (旧静岡市) 計	98 路線	前期 後期 計	233 231 464	71,173				
拡張	自動車道	改良	静岡市 (旧静岡市)	明神谷	前期 後期 計	2 2 4	2,129	○		法面保全 局部改良	
拡張	自動車道	改良	静岡市 (旧静岡市)	信濃俣	前期 後期 計	1 1 2	4,098	○		法面保全 局部改良	
拡張	自動車道	改良	静岡市 (旧静岡市)	東俣	前期 後期 計	15 15 30	27,735	○		法面保全 局部改良	
拡張	自動車道	改良	静岡市 (旧静岡市)	井川雨畑	前期 後期 計	5 5 10	8,466	○		法面保全 局部改良	
拡張	自動車道	改良	静岡市 (旧静岡市)	関ノ沢	前期 後期 計	2 2 4	1,763	○		法面保全 局部改良	
拡張	自動車道	改良	静岡市 (旧静岡市)	勘行峰	前期 後期 計	10 10 20	840	○		法面保全 局部改良	
拡張	自動車道	改良	静岡市 (旧静岡市)	大島沢	前期 後期 計	3 3 6	349	○		法面保全 局部改良	

Ⅱ 計画事項(静岡)

開設/ 拡張	種類	区分	位置 (市町)	路線名	計画期 区分	箇所数	利用区 域面積	うち前半 5年分	対図 番号	改良の 種類	備考
拡張	自動車道	改良	静岡市 (旧静岡市)	中沢	前期 後期 計	1 1 2	120	○		法面保全 局部改良	
拡張	自動車道	改良	静岡市 (旧静岡市)	檜ノ木峠支	前期 後期 計	5 5 10	97	○		法面保全 局部改良	
拡張	自動車道	改良	静岡市 (旧静岡市)	シナノキ沢	前期 後期 計	1 1 2	221	○		法面保全 局部改良	
拡張	自動車道	改良	静岡市 (旧静岡市)	川島	前期 後期 計	3 3 6	188	○		法面保全 局部改良	
拡張	自動車道	改良	静岡市 (旧静岡市)	トゥベツト ウ	前期 後期 計	1 1 2	71	○		法面保全 局部改良	
拡張	自動車道	改良	静岡市 (旧静岡市)	権七峠	前期 後期 計	5 5 10	1,713	○		法面保全 局部改良	
拡張	自動車道	改良	静岡市 (旧静岡市)	竹ノ沢	前期 後期 計	5 5 10	891	○		法面保全 局部改良	
拡張	自動車道	改良	静岡市 (旧静岡市)	中沢落合	前期 後期 計	2 2 4	128	○		法面保全 局部改良	
拡張	自動車道	改良	静岡市 (旧静岡市)	本谷沢	前期 後期 計	1 1 2	791	○		法面保全 局部改良	
拡張	自動車道	改良	静岡市 (旧静岡市)	梅沢	前期 後期 計	1 1 2	108	○		法面保全局 部改良	
拡張	自動車道	改良	静岡市 (旧静岡市)	栗尾峰	前期 後期 計	1 1 2	138	○		法面保全 局部改良	
拡張	自動車道	改良	静岡市 (旧静岡市)	所沢	前期 後期 計	2 2 4	195	○		法面保全 局部改良	
拡張	自動車道	改良	静岡市 (旧静岡市)	オオグナ	前期 後期 計	2 2 4	149	○		法面保全 局部改良	
拡張	自動車道	改良	静岡市 (旧静岡市)	穴沢	前期 後期 計	1 1 2	39	○		法面保全 局部改良	
拡張	自動車道	改良	静岡市 (旧静岡市)	大久保沢	前期 後期 計	1 1 2	145	○		法面保全 局部改良	
拡張	自動車道	改良	静岡市 (旧静岡市)	田代	前期 後期 計	1 1 2	32	○		法面保全 局部改良	
拡張	自動車道	改良	静岡市 (旧静岡市)	八十岡	前期 後期 計	2 2 4	132	○		法面保全 局部改良	
拡張	自動車道	改良	静岡市 (旧静岡市)	慈悲尾	前期 後期 計	2 2 4	43	○		法面保全 局部改良	

Ⅱ 計画事項(静岡)

開設/ 拡張	種類	区分	位置 (市町)	路線名	計画期 区分	箇所数	利用区 域面積	うち前半 5年分	対図 番号	改良の 種類	備考
拡張	自動車道	改良	静岡市 (旧静岡市)	郷沢	前期 後期 計	2 2 4	35	○		法面保全 局部改良	
拡張	自動車道	改良	静岡市 (旧静岡市)	相沢	前期 後期 計	2 2 4	133	○		法面保全 局部改良	
拡張	自動車道	改良	静岡市 (旧静岡市)	津渡野郷島	前期 後期 計	1 1 2	407	○		法面保全 局部改良	
拡張	自動車道	改良	静岡市 (旧静岡市)	有渡沢	前期 後期 計	5 5 10	655	○		法面保全 局部改良	
拡張	自動車道	改良	静岡市 (旧静岡市)	水見色新聞	前期 後期 計	1 1 2	389	○		法面保全 局部改良	
拡張	自動車道	改良	静岡市 (旧静岡市)	大久保山	前期 後期 計	1 1 2	90	○		法面保全 局部改良	
拡張	自動車道	改良	静岡市 (旧静岡市)	横峰	前期 後期 計	2 2 4	37	○		法面保全 局部改良	
拡張	自動車道	改良	静岡市 (旧静岡市)	高山	前期 後期 計	5 5 10	379	○		法面保全 局部改良	
拡張	自動車道	改良	静岡市 (旧静岡市)	炭焼平山	前期 後期 計	5 5 10	339	○		(1, 237) 法面保全 局部改良	
拡張	自動車道	改良	静岡市 (旧静岡市)	則沢	前期 後期 計	1 1 2	249	○		法面保全 局部改良	
拡張	自動車道	改良	静岡市 (旧静岡市)	宇津ノ谷	前期 後期 計	2 2 4	106	○		法面保全 局部改良	
拡張	自動車道	改良	静岡市 (旧静岡市)	西沢	前期 後期 計	2 2 4	32	○		法面保全 局部改良	
拡張	自動車道	改良	静岡市 (旧静岡市)	西又	前期 後期 計	2 2 4	23	○		法面保全 局部改良	
拡張	自動車道	改良	静岡市 (旧静岡市)	西又東	前期 後期 計	1 1 2	20	○		法面保全 局部改良	
拡張	自動車道	改良	静岡市 (旧静岡市)	立沢	前期 後期 計	1 1 2	50	○		法面保全 局部改良	
拡張	自動車道	改良	静岡市 (旧静岡市)	大沢	前期 後期 計	1 1 2	133	○		法面保全 局部改良	
拡張	自動車道	改良	静岡市 (旧静岡市)	寺之谷	前期 後期 計	1 1 2	182	○		法面保全 局部改良	
拡張	自動車道	改良	静岡市 (旧静岡市)	飯間	前期 後期 計	1 1 2	136	○		法面保全 局部改良	

Ⅱ 計画事項(静岡)

開設/ 拡張	種類	区分	位置 (市町)	路線名	計画期 区分	箇所数	利用区 域面積	うち前半 5年分	対図 番号	改良の 種類	備考
拡張	自動車道	改良	静岡市 (旧静岡市)	有東木	前期 後期 計	5 5 10	233	○		法面保全 局部改良	
拡張	自動車道	改良	静岡市 (旧静岡市)	沢山石津	前期 後期 計	5 5 10	490	○		法面保全 局部改良	
拡張	自動車道	改良	静岡市 (旧静岡市)	平野	前期 後期 計	5 5 10	741	○		法面保全 局部改良	
拡張	自動車道	改良	静岡市 (旧静岡市)	中平北沢	前期 後期 計	1 1 2	279	○		法面保全 局部改良	
拡張	自動車道	改良	静岡市 (旧静岡市)	横山	前期 後期 計	3 3 6	296	○		法面保全 局部改良	
拡張	自動車道	改良	静岡市 (旧静岡市)	豊岡梅ヶ島	前期 後期 計	5 5 10	2,527	○		法面保全 局部改良	
拡張	自動車道	改良	静岡市 (旧静岡市)	井戸沢東	前期 後期 計	1 1 2	40	○		法面保全 局部改良	
拡張	自動車道	改良	静岡市 (旧静岡市)	草木	前期 後期 計	2 2 4	211	○		法面保全 局部改良	
拡張	自動車道	改良	静岡市 (旧静岡市)	天神山	前期 後期 計	1 1 2	33	○		法面保全 局部改良	
拡張	自動車道	改良	静岡市 (旧静岡市)	戸持	前期 後期 計	2 2 4	316	○		法面保全 局部改良	
拡張	自動車道	改良	静岡市 (旧静岡市)	濁川	前期 後期 計	2 2 4	347	○		法面保全 局部改良	
拡張	自動車道	改良	静岡市 (旧静岡市)	三郷	前期 後期 計	2 2 4	681	○		法面保全 局部改良	
拡張	自動車道	改良	静岡市 (旧静岡市)	坂本	前期 後期 計	2 2 4	156	○		法面保全 局部改良	
拡張	自動車道	改良	静岡市 (旧静岡市)	尾沢渡	前期 後期 計	2 2 4	248	○		法面保全 局部改良	
拡張	自動車道	改良	静岡市 (旧静岡市)	檜ノ木峠	前期 後期 計	5 5 10	1,158	○		法面保全 局部改良	
拡張	自動車道	改良	静岡市 (旧静岡市)	崩野	前期 後期 計	1 1 2	63	○		法面保全 局部改良	
拡張	自動車道	改良	静岡市 (旧静岡市)	大平見	前期 後期 計	2 2 4	114	○		法面保全 局部改良	
拡張	自動車道	改良	静岡市 (旧静岡市)	杉ノ沢	前期 後期 計	1 1 2	87	○		法面保全 局部改良	

Ⅱ 計画事項(静岡)

開設/ 拡張	種類	区分	位置 (市町)	路線名	計画期 区分	箇所数	利用区 域面積	うち前半 5年分	対図 番号	改良の 種類	備考
拡張	自動車道	改良	静岡市 (旧静岡市)	川久保	前期 後期 計	2 2 4	94	○		法面保全 局部改良	
拡張	自動車道	改良	静岡市 (旧静岡市)	野田平	前期 後期 計	1 1 2	74	○		法面保全局 部改良	
拡張	自動車道	改良	静岡市 (旧静岡市)	八重枯	前期 後期 計	5 5 10	122	○		法面保全 局部改良	
拡張	自動車道	改良	静岡市 (旧静岡市)	諸子沢峯	前期 後期 計	5 5 10	438	○		法面保全 局部改良	
拡張	自動車道	改良	静岡市 (旧静岡市)	日向	前期 後期 計	1 1 2	508	○		法面保全 局部改良	
拡張	自動車道	改良	静岡市 (旧静岡市)	日向支	前期 後期 計	1 1 2	92	○		法面保全 局部改良	
拡張	自動車道	改良	静岡市 (旧静岡市)	唐沢	前期 後期 計	1 1 2	60	○		法面保全 局部改良	
拡張	自動車道	改良	静岡市 (旧静岡市)	黒川	前期 後期 計	5 5 10	234	○		法面保全 局部改良	
拡張	自動車道	改良	静岡市 (旧静岡市)	栃木	前期 後期 計	1 1 2	172	○		法面保全 局部改良	
拡張	自動車道	改良	静岡市 (旧静岡市)	大沢北	前期 後期 計	1 1 2	289	○		法面保全 局部改良	
拡張	自動車道	改良	静岡市 (旧静岡市)	大樽沢	前期 後期 計	1 1 2	330	○		法面保全 局部改良	
拡張	自動車道	改良	静岡市 (旧静岡市)	細木	前期 後期 計	1 1 2	36	○		法面保全 局部改良	
拡張	自動車道	改良	静岡市 (旧静岡市)	奥池ヶ谷	前期 後期 計	1 1 2	175	○		法面保全 局部改良	
拡張	自動車道	改良	静岡市 (旧静岡市)	諸の倉	前期 後期 計	1 1 2	71	○		法面保全 局部改良	
拡張	自動車道	改良	静岡市 (旧静岡市)	鍋伏峠	前期 後期 計	2 2 4	108	○		法面保全 局部改良	
拡張	自動車道	改良	静岡市 (旧静岡市)	桂山	前期 後期 計	3 3 6	219	○		法面保全 局部改良	
拡張	自動車道	改良	静岡市 (旧静岡市)	中段	前期 後期 計	3 3 6	105	○		法面保全 局部改良	
拡張	自動車道	改良	静岡市 (旧静岡市)	横沢大間	前期 後期 計	3 3 6	54	○		法面保全 局部改良	

Ⅱ 計画事項(静岡)

開設/ 拡張	種類	区分	位置 (市町)	路線名	計画期 区分	箇所数	利用区 域面積	うち前半 5年分	対図 番号	改良の 種類	備考
拡張	自動車道	改良	静岡市 (旧静岡市)	水見色新間 支	前期 後期 計	3 3 6	228	○		法面保全 局部改良	
拡張	自動車道	改良	静岡市 (旧静岡市)	内牧	前期 後期 計	1 1 2	59	○		法面保全 局部改良	
拡張	自動車道	改良	静岡市 (旧静岡市)	藤代大段	前期 後期 計	2 2 4	95	○		法面保全 局部改良	
拡張	自動車道	改良	静岡市 (旧静岡市)	小島	前期 後期 計	2 2 4	51	○		法面保全 局部改良	
拡張	自動車道	改良	静岡市 (旧静岡市)	瀬戸坂	前期 後期 計	2 2 4	243	○		法面保全 局部改良	
拡張	自動車道	改良	静岡市 (旧静岡市)	ダイラボウ	前期 後期 計	2 2 4	59	○		法面保全 局部改良	
拡張	自動車道	改良	静岡市 (旧静岡市)	飯渡井	前期 後期 計	2 2 4	156	○		法面保全 局部改良	
拡張	自動車道	改良	静岡市 (旧静岡市)	俵峰門屋	前期 後期 計	2 2 4	1,016	○		法面保全 局部改良	
拡張	自動車道	改良	静岡市 (旧静岡市)	八伏	前期 後期 計	2 2 4	186	○		法面保全 局部改良	
拡張	自動車道	改良	静岡市 (旧静岡市)	檜尾智者山	前期 後期 計	2 2 4	653	○		法面保全 局部改良	
拡張	自動車道	改良	静岡市 (旧静岡市)	門屋	前期 後期 計	2 1 3	36	○		法面保全 局部改良	
拡張	自動車道	改良	静岡市 (旧静岡市)	唐沢	前期 後期 計	2 2 4	48	○		法面保全 局部改良	
拡張	自動車道	改良	静岡市 (旧静岡市)	一本杉峠	前期 後期 計	1 1 2	405	○		法面保全 局部改良	
拡張	自動車道	改良	静岡市 (旧静岡市)	戸持網掛	前期 後期 計	1 1 2	55	○		法面保全 局部改良	
拡張	自動車道	改良	静岡市 (旧静岡市)	大原水見色	前期 後期 計	1 1 2	300	○		法面保全 局部改良	
拡張	自動車道	改良	静岡市 (旧静岡市)	坂ノ上	前期 後期 計	1 1 2	50	○		法面保全 局部改良	
拡張	自動車道	改良	静岡市 (旧静岡市)	羽切沢	前期 後期 計	2 1 3	95	○		法面保全 局部改良	
拡張	自動車道	改良	静岡市 (旧清水市) 計	22 路線	前期 後期 計	26 22 48	3,658				

Ⅱ 計画事項(静岡)

開設/ 拡張	種類	区分	位置 (市町)	路線名	計画期 区分	箇所数	利用区 域面積	うち前半 5年分	対図 番号	改良の 種類	備考
拡張	自動車道	改良	静岡市 (旧清水市)	炭焼平山	前期 後期 計	2 2 4	898	○		(1,237) 法面保全局 部改良	
拡張	自動車道	改良	静岡市 (旧清水市)	元沢金石	前期 後期 計	2 2 4	187	○		法面保全 局部改良	
拡張	自動車道	改良	静岡市 (旧清水市)	桑又	前期 後期 計	1 1 2	290	○		法面保全 局部改良	
拡張	自動車道	改良	静岡市 (旧清水市)	小判沢	前期 後期 計	1 1 2	185	○		法面保全 局部改良	
拡張	自動車道	改良	静岡市 (旧清水市)	松葉洞	前期 後期 計	1 1 2	163	○		法面保全 局部改良	
拡張	自動車道	改良	静岡市 (旧清水市)	伊佐布	前期 後期 計	- 1 1	139	○		法面保全 局部改良	
拡張	自動車道	改良	静岡市 (旧清水市)	石沢	前期 後期 計	1 1 2	200	○		法面保全 局部改良	
拡張	自動車道	改良	静岡市 (旧清水市)	桧村	前期 後期 計	1 1 2	83	○		法面保全 局部改良	
拡張	自動車道	改良	静岡市 (旧清水市)	樽	前期 後期 計	1 - 1	32	○		法面保全 局部改良	
拡張	自動車道	改良	静岡市 (旧清水市)	神沢原	前期 後期 計	2 1 3	202	○		法面保全 局部改良	
拡張	自動車道	改良	静岡市 (旧清水市)	大鳥	前期 後期 計	2 1 3	183	○		法面保全 局部改良	
拡張	自動車道	改良	静岡市 (旧清水市)	阿津羅沢	前期 後期 計	1 - 1	168	○		法面保全 局部改良	
拡張	自動車道	改良	静岡市 (旧清水市)	日向谷	前期 後期 計	1 1 2	83	○		法面保全 局部改良	
拡張	自動車道	改良	静岡市 (旧清水市)	北滝	前期 後期 計	1 1 2	93	○		法面保全 局部改良	
拡張	自動車道	改良	静岡市 (旧清水市)	吉原峯山	前期 後期 計	1 1 2	119	○		法面保全 局部改良	
拡張	自動車道	改良	静岡市 (旧清水市)	茂畑	前期 後期 計	1 - 1	53	○		法面保全 局部改良	
拡張	自動車道	改良	静岡市 (旧清水市)	笹の峠	前期 後期 計	1 1 2	71	○		法面保全局 部改良	

Ⅱ 計画事項(静岡)

開設/ 拡張	種類	区分	位置 (市町)	路線名	計画期 区分	箇所数	利用区 域面積	うち前半 5年分	対図 番号	改良の 種類	備考
拡張	自動車道	改良	静岡市 (旧清水市)	承元寺	前期 後期 計	1 1 2	52	○		法面保全 局部改良	
拡張	自動車道	改良	静岡市 (旧清水市)	金石	前期 後期 計	1 - 1	77	○		法面保全 局部改良	
拡張	自動車道	改良	静岡市 (旧清水市)	茂畑報徳	前期 後期 計	1 1 2	51	○		法面保全 局部改良	
拡張	自動車道	改良	静岡市 (旧清水市)	小河内桑又	前期 後期 計	2 3 5	209	○		法面保全 局部改良	
拡張	自動車道	改良	静岡市 (旧清水市)	樽峠	前期 後期 計	1 1 2	120	○		法面保全 局部改良	
拡張	自動車道	改良	静岡市 (旧蒲原町) 計	1 路線	前期 後期 計	1 1 2	112				
拡張	自動車道	改良	静岡市 (旧蒲原町)	善福寺	前期 後期 計	1 1 2	112	○		法面保全 局部改良	
拡張	自動車道	改良	静岡市 (旧由比町) 計	4 路線	前期 後期 計	4 4 8	482				
拡張	自動車道	改良	静岡市 (旧由比町)	桜野	前期 後期 計	1 1 2	38	○		法面保全 局部改良	
拡張	自動車道	改良	静岡市 (旧由比町)	槍野	前期 後期 計	1 1 2	59	○		法面保全 局部改良	
拡張	自動車道	改良	静岡市 (旧由比町)	浜石池田	前期 後期 計	1 1 2	264	○		法面保全 局部改良	
拡張	自動車道	改良	静岡市 (旧由比町)	風篠	前期 後期 計	1 1 2	121	○		法面保全 局部改良	
拡張	自動車道	改良	志太榛原農林 管内計	96 路線	前期 後期 計	189 161 350	27,102				
拡張	自動車道	改良	焼津市 計	1 路線	前期 後期 計	8 5 13	184				
拡張	自動車道	改良	焼津市	廻沢	前期 後期 計	8 5 13	184	○		法面保全 局部改良	
拡張	自動車道	改良	藤枝市 計	17 路線	前期 後期 計	38 30 68	2,113				
拡張	自動車道	改良	藤枝市	高尾	前期 後期 計	5 5 10	561	○		法面保全 局部改良	
拡張	自動車道	改良	藤枝市	大久保	前期 後期 計	3 1 4	60	○		法面保全 局部改良	

Ⅱ 計画事項(静岡)

開設/ 拡張	種類	区分	位置 (市町)	路線名	計画期 区分	箇所数	利用区 域面積	うち前半 5年分	対図 番号	改良の 種類	備考
拡張	自動車道	改良	藤枝市	霜平	前期 後期 計	3 1 4	130	○		法面保全 局部改良	
拡張	自動車道	改良	藤枝市	海谷	前期 後期 計	1 1 2	47	○		法面保全 局部改良	
拡張	自動車道	改良	藤枝市	向山	前期 後期 計	1 1 2	65	○		法面保全 局部改良	
拡張	自動車道	改良	藤枝市	市の瀬	前期 後期 計	4 3 7	155	○		法面保全 局部改良	
拡張	自動車道	改良	藤枝市	大樽	前期 後期 計	2 1 3	108	○		法面保全 局部改良	
拡張	自動車道	改良	藤枝市	谷稲葉	前期 後期 計	1 1 2	160	○		法面保全局 部改良	
拡張	自動車道	改良	藤枝市	滝沢	前期 後期 計	1 1 2	32	○		法面保全 局部改良	
拡張	自動車道	改良	藤枝市	高根舟ヶ久 保	前期 後期 計	5 5 10	57	○		法面保全 局部改良	
拡張	自動車道	改良	藤枝市	藤ヶ嶺	前期 後期 計	2 1 3	53	○		法面保全 局部改良	
拡張	自動車道	改良	藤枝市	びく石大沢	前期 後期 計	2 2 4	242	○		法面保全 局部改良	
拡張	自動車道	改良	藤枝市	峠	前期 後期 計	3 2 5	94	○		法面保全 局部改良	
拡張	自動車道	改良	藤枝市	田島沢	前期 後期 計	1 1 2	198	○		法面保全 局部改良	
拡張	自動車道	改良	藤枝市	古屋敷	前期 後期 計	2 2 4	80	○		法面保全 局部改良	
拡張	自動車道	改良	藤枝市	的沢	前期 後期 計	1 1 2	39	○		法面保全 局部改良	
拡張	自動車道	改良	藤枝市	谷倉	前期 後期 計	1 1 2	32	○		法面保全 局部改良	
拡張	自動車道	改良	島田市 計	30 路線	前期 後期 計	41 32 63	8,278				
拡張	自動車道	改良	島田市 (旧島田市) 計	12 路線	前期 後期 計	19 13 32	2,608				
拡張	自動車道	改良	島田市 (旧島田市)	大森	前期 後期 計	2 1 3	842	○		法面保全 局部改良	

Ⅱ 計画事項(静岡)

開設/ 拡張	種類	区分	位置 (市町)	路線名	計画期 区分	箇所数	利用区 域面積	うち前半 5年分	対図 番号	改良の 種類	備考
拡張	自動車道	改良	島田市 (旧島田市)	鍋島犬間	前期 後期 計	1 1 2	292	○		法面保全 局部改良	
拡張	自動車道	改良	島田市 (旧島田市)	西の谷	前期 後期 計	1 1 2	42	○		法面保全 局部改良	
拡張	自動車道	改良	島田市 (旧島田市)	会下沢	前期 後期 計	3 1 4	39	○		法面保全 局部改良	
拡張	自動車道	改良	島田市 (旧島田市)	大森上河内	前期 後期 計	2 1 3	169	○		法面保全 局部改良	
拡張	自動車道	改良	島田市 (旧島田市)	大草	前期 後期 計	1 1 2	116	○		法面保全 局部改良	
拡張	自動車道	改良	島田市 (旧島田市)	相賀小川	前期 後期 計	1 1 2	96	○		法面保全 局部改良	
拡張	自動車道	改良	島田市 (旧島田市)	小川	前期 後期 計	2 1 3	46	○		法面保全 局部改良	
拡張	自動車道	改良	島田市 (旧島田市)	清笹高根	前期 後期 計	3 1 4	154	○		法面保全 局部改良	
拡張	自動車道	改良	島田市 (旧島田市)	高熊	前期 後期 計	1 1 2	204	○		法面保全 局部改良	
拡張	自動車道	改良	島田市 (旧島田市)	萩ノ平	前期 後期 計	1 1 2	104	○		法面保全 局部改良	
拡張	自動車道	改良	島田市 (旧島田市)	京柱	前期 後期 計	1 2 3	504	○		法面保全 局部改良	
拡張	自動車道	改良	島田市 (旧川根町) 計	18 路線	前期 後期 計	22 19 41	5,670				
拡張	自動車道	改良	島田市 (旧川根町)	家山	前期 後期 計	1 1 2	742	○		(1,067) 法面保全 局部改良	
拡張	自動車道	改良	島田市 (旧川根町)	下泉笹間	前期 後期 計	1 1 2	414	○		(663) 法面保全 局部改良	
拡張	自動車道	改良	島田市 (旧川根町)	日カケ山	前期 後期 計	1 1 2	137	○		法面保全 局部改良	
拡張	自動車道	改良	島田市 (旧川根町)	上手川	前期 後期 計	1 1 2	106	○		法面保全 局部改良	
拡張	自動車道	改良	島田市 (旧川根町)	峯倉平	前期 後期 計	1 1 2	133	○		法面保全 局部改良	
拡張	自動車道	改良	島田市 (旧川根町)	松間沢	前期 後期 計	1 1 2	32	○		法面保全 局部改良	

Ⅱ 計画事項(静岡)

開設/ 拡張	種類	区分	位置 (市町)	路線名	計画期 区分	箇所数	利用区 域面積	うち前半 5年分	対図 番号	改良の 種類	備考
拡張	自動車道	改良	島田市 (旧川根町)	平松	前期 後期 計	1 1 2	74	○		法面保全 局部改良	
拡張	自動車道	改良	島田市 (旧川根町)	市井平	前期 後期 計	1 1 2	631	○		法面保全 局部改良	
拡張	自動車道	改良	島田市 (旧川根町)	南沢	前期 後期 計	1 1 2	157	○		法面保全 局部改良	
拡張	自動車道	改良	島田市 (旧川根町)	八垂ツユガ キ	前期 後期 計	1 1 2	70	○		法面保全 局部改良	
拡張	自動車道	改良	島田市 (旧川根町)	葛籠	前期 後期 計	1 1 2	245	○		法面保全 局部改良	
拡張	自動車道	改良	島田市 (旧川根町)	明ヶ島	前期 後期 計	2 1 3	288	○		(735) 法面保全 局部改良	
拡張	自動車道	改良	島田市 (旧川根町)	日掛	前期 後期 計	1 1 2	986	○		(1,044) 法面保全 局部改良	
拡張	自動車道	改良	島田市 (旧川根町)	八高山	前期 後期 計	2 1 3	281	○		(1,292) 法面保全 局部改良	
拡張	自動車道	改良	島田市 (旧川根町)	湯島	前期 後期 計	2 1 3	653	○		法面保全 局部改良	
拡張	自動車道	改良	島田市 (旧川根町)	大平三並	前期 後期 計	2 1 3	223	○		(465) 法面保全 局部改良	
拡張	自動車道	改良	島田市 (旧川根町)	湯倉	前期 後期 計	1 1 2	143	○		法面保全 局部改良	
拡張	自動車道	改良	島田市 (旧川根町)	大尾大日山	前期 後期 計	1 2 3	355	○		法面保全 局部改良	
拡張	自動車道	改良	川根本町 計	50 路線	前期 後期 計	102 94 196	16,527				
拡張	自動車道	改良	川根本町	家山	前期 後期 計	3 2 5	325	○		(1,067) 法面保全 局部改良	
拡張	自動車道	改良	川根本町	下泉笹間	前期 後期 計	2 2 4	249	○		(663) 法面保全 局部改良	
拡張	自動車道	改良	川根本町	長尾川	前期 後期 計	3 3 6	566	○		法面保全 局部改良	
拡張	自動車道	改良	川根本町	南赤石	前期 後期 計	5 5 10	655	○		法面保全 局部改良	
拡張	自動車道	改良	川根本町	西又	前期 後期 計	2 1 3	195	○		法面保全局 部改良	

Ⅱ 計画事項(静岡)

開設/ 拡張	種類	区分	位置 (市町)	路線名	計画期 区分	箇所数	利用区 域面積	うち前半 5年分	対図 番号	改良の 種類	備考
拡張	自動車道	改良	川根本町	本城下泉	前期 後期 計	2 3 5	772	○		法面保全 局部改良	
拡張	自動車道	改良	川根本町	砂河原	前期 後期 計	2 1 3	158	○		法面保全 局部改良	
拡張	自動車道	改良	川根本町	地名笹間	前期 後期 計	1 1 2	92	○		法面保全 局部改良	
拡張	自動車道	改良	川根本町	柿風呂	前期 後期 計	2 1 3	223	○		法面保全 局部改良	
拡張	自動車道	改良	川根本町	川上嶺	前期 後期 計	1 1 2	77	○		法面保全 局部改良	
拡張	自動車道	改良	川根本町	大札	前期 後期 計	3 3 6	160	○		法面保全 局部改良	
拡張	自動車道	改良	川根本町	小河内	前期 後期 計	1 1 2	294	○		法面保全 局部改良	
拡張	自動車道	改良	川根本町	足間沢	前期 後期 計	1 1 2	130	○		法面保全 局部改良	
拡張	自動車道	改良	川根本町	文沢	前期 後期 計	3 3 6	223	○		法面保全 局部改良	
拡張	自動車道	改良	川根本町	水川	前期 後期 計	2 3 5	369	○		法面保全 局部改良	
拡張	自動車道	改良	川根本町	藤川	前期 後期 計	5 3 8	1,495	○		法面保全 局部改良	
拡張	自動車道	改良	川根本町	河内川	前期 後期 計	3 3 6	752	○		法面保全 局部改良	
拡張	自動車道	改良	川根本町	本城	前期 後期 計	2 2 4	446	○		法面保全 局部改良	
拡張	自動車道	改良	川根本町	松尾	前期 後期 計	3 3 6	437	○		法面保全 局部改良	
拡張	自動車道	改良	川根本町	蕎麦粒	前期 後期 計	5 5 10	199	○		法面保全 局部改良	
拡張	自動車道	改良	川根本町	平田	前期 後期 計	1 1 2	321	○		法面保全 局部改良	
拡張	自動車道	改良	川根本町	土本	前期 後期 計	1 1 2	30	○		法面保全 局部改良	
拡張	自動車道	改良	川根本町	幡住	前期 後期 計	1 1 2	1,037	○		法面保全 局部改良	

Ⅱ 計画事項(静岡)

開設/ 拡張	種類	区分	位置 (市町)	路線名	計画期 区分	箇所数	利用区 域面積	うち前半 5年分	対図 番号	改良の 種類	備考
拡張	自動車道	改良	川根本町	平栗	前期 後期 計	3 2 5	669	○		法面保全 局部改良	
拡張	自動車道	改良	川根本町	大沢	前期 後期 計	1 1 2	49	○		法面保全 局部改良	
拡張	自動車道	改良	川根本町	富沢	前期 後期 計	1 1 2	118	○		法面保全 局部改良	
拡張	自動車道	改良	川根本町	道所	前期 後期 計	1 1 2	61	○		法面保全 局部改良	
拡張	自動車道	改良	川根本町	八木	前期 後期 計	1 1 2	186	○		法面保全 局部改良	
拡張	自動車道	改良	川根本町	坂京河内	前期 後期 計	2 2 4	124	○		法面保全 局部改良	
拡張	自動車道	改良	川根本町	穴水	前期 後期 計	2 2 4	359	○		法面保全 局部改良	
拡張	自動車道	改良	川根本町	穴水支	前期 後期 計	1 1 2	82	○		法面保全 局部改良	
拡張	自動車道	改良	川根本町	坂京	前期 後期 計	2 1 3	36	○		法面保全 局部改良	
拡張	自動車道	改良	川根本町	寸又	前期 後期 計	3 3 6	736	○		法面保全 局部改良	
拡張	自動車道	改良	川根本町	寸又支	前期 後期 計	1 1 2	30	○		法面保全 局部改良	
拡張	自動車道	改良	川根本町	小猿郷	前期 後期 計	2 2 4	126	○		法面保全 局部改良	
拡張	自動車道	改良	川根本町	千頭嶺	前期 後期 計	3 3 6	1,204	○		法面保全 局部改良	
拡張	自動車道	改良	川根本町	鳴沢	前期 後期 計	1 1 2	39	○		法面保全 局部改良	
拡張	自動車道	改良	川根本町	ヒラト	前期 後期 計	2 2 4	82	○		法面保全 局部改良	
拡張	自動車道	改良	川根本町	智者山	前期 後期 計	3 3 6	1,455	○		法面保全 局部改良	
拡張	自動車道	改良	川根本町	松山	前期 後期 計	2 2 4	96	○		法面保全 局部改良	
拡張	自動車道	改良	川根本町	三ッ峰	前期 後期 計	2 2 4	147	○		法面保全 局部改良	

Ⅱ 計画事項(静岡)

開設/ 拡張	種類	区分	位置 (市町)	路線名	計画期 区分	箇所数	利用区 域面積	うち前半 5年分	対図 番号	改良の 種類	備考
拡張	自動車道	改良	川根本町	前山	前期 後期 計	1 1 2	43	○		法面保全 局部改良	
拡張	自動車道	改良	川根本町	板橋	前期 後期 計	1 1 2	41	○		法面保全 局部改良	
拡張	自動車道	改良	川根本町	横草	前期 後期 計	2 1 3	123	○		法面保全 局部改良	
拡張	自動車道	改良	川根本町	奥日掛	前期 後期 計	2 1 3	178	○		法面保全 局部改良	
拡張	自動車道	改良	川根本町	寸又左岸	前期 後期 計	2 2 4	203	○		法面保全 局部改良	
拡張	自動車道	改良	川根本町	もみの木平	前期 後期 計	2 2 4	808	○		法面保全 局部改良	
拡張	自動車道	改良	川根本町	塚の山	前期 後期 計	2 2 4	95	○		法面保全 局部改良	
拡張	自動車道	改良	川根本町	塩野	前期 後期 計	2 2 4	64	○		法面保全 局部改良	
拡張	自動車道	改良	川根本町	寺沢	前期 後期 計	1 1 2	168	○		法面保全 局部改良	

(注) 路線が複数の市町を通る場合は、路線全体の利用区域面積を備考欄の()内に記す。

エ 林道の拡張(舗装)計画

(単位 延長: km、面積: ha)

開設/ 拡張	種類	区分	位置 (市町)	路線名	計画期 区分	延長	利用区 域面積	うち前半 5年分	対図 番号	備考
拡張	自動車道	舗装	総数	70 路線	前期 後期 計	77.1 65.7 142.8	56,692			
拡張	自動車道	舗装	中部農林 管内計	36 路線	前期 後期 計	42.1 29.3 71.4	43,106			
拡張	自動車道	舗装	静岡市 計	36 路線	前期 後期 計	42.1 29.3 71.4	43,106			
拡張	自動車道	舗装	静岡市 (旧静岡市) 計	26 路線	前期 後期 計	27.8 21.1 48.9	41,322			
拡張	自動車道	舗装	静岡市 (旧静岡市)	関ノ沢	前期 後期 計	1.0 1.0 2.0	1,763	○		
拡張	自動車道	舗装	静岡市 (旧静岡市)	小河内川	前期 後期 計	2.5 1.0 3.5	1,093	○		

II 計画事項(静岡)

開設/ 拡張	種類	区分	位置 (市町)	路線名	計画期 区分	延長	利用区 域面積	うち前半 5年分	対図 番号	備考
拡張	自動車道	舗装	静岡市 (旧静岡市)	大島沢	前期 後期 計	1.0 1.0 2.0	349	○		
拡張	自動車道	舗装	静岡市 (旧静岡市)	東俣	前期 後期 計	2.5 1.0 3.5	27,735	○		
拡張	自動車道	舗装	静岡市 (旧静岡市)	水見色新聞	前期 後期 計	0.5 0.5 1.0	389	○		
拡張	自動車道	舗装	静岡市 (旧静岡市)	戸持	前期 後期 計	0.4 0.4 0.8	316	○		
拡張	自動車道	舗装	静岡市 (旧静岡市)	権七峠	前期 後期 計	2.5 1.0 3.5	1,713	○		
拡張	自動車道	舗装	静岡市 (旧静岡市)	崩野	前期 後期 計	0.4 0.4 0.8	63	○		
拡張	自動車道	舗装	静岡市 (旧静岡市)	井戸沢東	前期 後期 計	0.4 0.4 0.8	40	○		
拡張	自動車道	舗装	静岡市 (旧静岡市)	草木	前期 後期 計	0.3 0.3 0.6	211	○		
拡張	自動車道	舗装	静岡市 (旧静岡市)	東河内	前期 後期 計	0.6 0.6 1.2	1,168	○		
拡張	自動車道	舗装	静岡市 (旧静岡市)	檜ノ木峠	前期 後期 計	5.0 1.0 6.0	1,158	○		
拡張	自動車道	舗装	静岡市 (旧静岡市)	有東木	前期 後期 計	0.5 - 0.5	233	○		
拡張	自動車道	舗装	静岡市 (旧静岡市)	高山	前期 後期 計	1.0 1.0 2.0	379	○		
拡張	自動車道	舗装	静岡市 (旧静岡市)	中段	前期 後期 計	1.0 1.0 2.0	105	○		
拡張	自動車道	舗装	静岡市 (旧静岡市)	横山	前期 後期 計	1.0 1.0 2.0	296	○		
拡張	自動車道	舗装	静岡市 (旧静岡市)	俵峰門屋	前期 後期 計	1.0 1.0 2.0	1,016	○		
拡張	自動車道	舗装	静岡市 (旧静岡市)	一本杉峠	前期 後期 計	1.0 1.0 2.0	701	○		
拡張	自動車道	舗装	静岡市 (旧静岡市)	八重枯	前期 後期 計	1.0 1.0 2.0	122	○		

II 計画事項(静岡)

開設/ 拡張	種類	区分	位置 (市町)	路線名	計画期 区分	延長	利用区 域面積	うち前半 5年分	対図 番号	備考
拡張	自動車道	舗装	静岡市 (旧静岡市)	檜尾智者山	前期 後期 計	1.0 1.0 2.0	653	○		
拡張	自動車道	舗装	静岡市 (旧静岡市)	諸子沢峰	前期 後期 計	0.2 0.5 0.7	438	○		
拡張	自動車道	舗装	静岡市 (旧静岡市)	川久保	前期 後期 計	1.0 1.0 2.0	94	○		
拡張	自動車道	舗装	静岡市 (旧静岡市)	オオグナ	前期 後期 計	1.0 1.0 2.0	149	○		
拡張	自動車道	舗装	静岡市 (旧静岡市)	本谷沢	前期 後期 計	1.0 1.0 2.0	791	○		
拡張	自動車道	舗装	静岡市 (旧静岡市)	桂山	前期 後期 計	- 1.0 1.0	219			
拡張	自動車道	舗装	静岡市 (旧静岡市)	中沢落合	前期 後期 計	- 1.0 1.0	128			
拡張	自動車道	舗装	静岡市 (旧清水市) 計	8路線	前期 後期 計	13.6 7.5 21.1	1,399			
拡張	自動車道	舗装	静岡市 (旧清水市)	大鳥	前期 後期 計	2.8 1.0 3.8	183	○		
拡張	自動車道	舗装	静岡市 (旧清水市)	樽	前期 後期 計	1.3 1.0 2.3	32	○		
拡張	自動車道	舗装	静岡市 (旧清水市)	吉原峯山	前期 後期 計	1.4 1.0 2.4	119	○		
拡張	自動車道	舗装	静岡市 (旧清水市)	神沢原	前期 後期 計	1.1 1.0 2.1	202	○		
拡張	自動車道	舗装	静岡市 (旧清水市)	松葉洞	前期 後期 計	1.4 1.0 2.4	163	○		
拡張	自動車道	舗装	静岡市 (旧清水市)	桑又	前期 後期 計	1.1 1.0 2.1	290	○		
拡張	自動車道	舗装	静岡市 (旧清水市)	小河内桑又	前期 後期 計	4.0 1.0 5.0	242	○		
拡張	自動車道	舗装	静岡市 (旧清水市)	阿津羅沢	前期 後期 計	0.5 0.5 1.0	168	○		
拡張	自動車道	舗装	静岡市 (旧由比町) 計	2路線	前期 後期 計	0.7 0.7 1.4	385			

II 計画事項(静岡)

開設/ 拡張	種類	区分	位置 (市町)	路線名	計画期 区分	延長	利用区 域面積	うち前半 5年分	対図 番号	備考
拡張	自動車道	舗装	静岡市 (旧由比町)	浜石池田	前期 後期 計	0.5 0.5 1.0	264	○		
拡張	自動車道	舗装	静岡市 (旧由比町)	風篠	前期 後期 計	0.2 0.2 0.4	121	○		
拡張	自動車道	舗装	志太榛原農林 管内計	34 路線	前期 後期 計	35.0 36.4 71.4	13,586			
拡張	自動車道	舗装	藤枝市 計	5 路線	前期 後期 計	9.3 6.0 15.3	784			
拡張	自動車道	舗装	藤枝市	霜平	前期 後期 計	3.5 - 3.5	130	○		
拡張	自動車道	舗装	藤枝市	高根舟ヶ久 保	前期 後期 計	0.3 2.1 2.4	57	○		
拡張	自動車道	舗装	藤枝市	藤ヶ嶺	前期 後期 計	2.8 0.8 3.6	189	○		
拡張	自動車道	舗装	藤枝市	びく石大沢	前期 後期 計	2.0 2.0 4.0	336	○		
拡張	自動車道	舗装	藤枝市	峠	前期 後期 計	0.7 1.1 1.8	72	○		
拡張	自動車道	舗装	島田市 計	9 路線	前期 後期 計	7.9 12.0 19.9	4,950			
拡張	自動車道	舗装	島田市 (旧島田市) 計	5 路線	前期 後期 計	4.8 5.7 10.5	2,034			
拡張	自動車道	舗装	島田市 (旧島田市)	鍋島犬間	前期 後期 計	2.5 0.3 2.8	292	○		
拡張	自動車道	舗装	島田市 (旧島田市)	大平三並	前期 後期 計	0.1 0.1 0.2	242			
拡張	自動車道	舗装	島田市 (旧島田市)	清笹高根	前期 後期 計	2.0 2.7 4.7	154	○		
拡張	自動車道	舗装	島田市 (旧島田市)	大森	前期 後期 計	0.2 0.2 0.4	842	○		
拡張	自動車道	舗装	島田市 (旧島田市)	京柱	前期 後期 計	- 2.4 2.4	504			
拡張	自動車道	舗装	島田市 (旧川根町) 計	5 路線	前期 後期 計	3.1 6.3 9.4	2,916			

Ⅱ 計画事項(静岡)

開設/ 拡張	種類	区分	位置 (市町)	路線名	計画期 区分	延長	利用区 域面積	うち前半 5年分	対図 番号	備考
拡張	自動車道	舗装	島田市 (旧川根町)	葛籠	前期 後期 計	1.0 - 1.0	245	○		
拡張	自動車道	舗装	島田市 (旧川根町) 計	下泉笹間	前期 後期 計	0.5 2.5 3.0	414	○		
拡張	自動車道	舗装	島田市 (旧川根町)	八高山	前期 後期 計	1.2 3.4 4.6	1,292	○		
拡張	自動車道	舗装	島田市 (旧川根町)	大平三並	前期 後期 計	0.1 0.1 0.2	223	○		
拡張	自動車道	舗装	島田市 (旧川根町)	家山	前期 後期 計	0.3 0.3 0.6	742	○		
拡張	自動車道	舗装	川根本町 計	21 路線	前期 後期 計	17.8 18.4 36.2	7,852			
拡張	自動車道	舗装	川根本町	小河内	前期 後期 計	0.3 0.2 0.5	294	○		
拡張	自動車道	舗装	川根本町	大札	前期 後期 計	0.5 0.5 1.0	160	○		
拡張	自動車道	舗装	川根本町	西又	前期 後期 計	- 0.3 0.3	195			
拡張	自動車道	舗装	川根本町	下泉笹間	前期 後期 計	1.0 1.0 2.0	249	○		
拡張	自動車道	舗装	川根本町	足間沢	前期 後期 計	0.5 0.5 1.0	130	○		
拡張	自動車道	舗装	川根本町	長尾川	前期 後期 計	- 0.5 0.5	566			
拡張	自動車道	舗装	川根本町	松尾	前期 後期 計	0.5 0.5 1.0	437	○		
拡張	自動車道	舗装	川根本町	蕎麦粒	前期 後期 計	2.5 1.0 3.5	199	○		
拡張	自動車道	舗装	川根本町	中ノ沢	前期 後期 計	- 0.2 0.2	55			
拡張	自動車道	舗装	川根本町	文沢	前期 後期 計	0.8 0.8 1.6	223	○		
拡張	自動車道	舗装	川根本町	寸又	前期 後期 計	2.0 2.0 4.0	736	○		

Ⅱ 計画事項(静岡)

開設/ 拡張	種類	区分	位置 (市町)	路線名	計画期 区分	延長	利用区 域面積	うち前半 5年分	対図 番号	備考
拡張	自動車道	舗装	川根本町	千頭嶺	前期 後期 計	- 2.0 2.0	1,204			
拡張	自動車道	舗装	川根本町	鳴沢	前期 後期 計	0.1 - 0.1	39	○		
拡張	自動車道	舗装	川根本町	智者山	前期 後期 計	4.0 4.0 8.0	1,455	○		
拡張	自動車道	舗装	川根本町	三ッ峰	前期 後期 計	1.4 1.0 2.4	147	○		
拡張	自動車道	舗装	川根本町	本城	前期 後期 計	1.0 1.0 2.0	446	○		
拡張	自動車道	舗装	川根本町	前山	前期 後期 計	0.8 0.8 1.6	43	○		
拡張	自動車道	舗装	川根本町	寺沢	前期 後期 計	0.6 0.4 1.0	168	○		
拡張	自動車道	舗装	川根本町	もみの木平	前期 後期 計	0.5 0.5 1.0	808	○		
拡張	自動車道	舗装	川根本町	塚の山	前期 後期 計	0.5 0.5 1.0	95	○		
拡張	自動車道	舗装	川根本町	寸又左岸	前期 後期 計	0.8 0.7 1.5	203	○		

(附) 参 考 資 料

7 その他

(1) 持続的伐採可能量

令和2年4月1日発効の静岡地域森林計画書のとおり。

静岡地域森林計画書 変更計画書

(静岡森林計画区編)

令和5年1月発行

編集・発行者 静岡県経済産業部森林・林業局森林計画課
〒420-8601 静岡市葵区追手町9番6号
電話 054-221-2668

- ・ 静岡県の森林・林業

<https://www.pref.shizuoka.jp/sangyou/sa-610/index.html>

- ・ 静岡県の地域森林計画

<https://www.pref.shizuoka.jp/sangyou/sa-610/tiikishinrinkeikaku.html>

- ・ 静岡県森林情報共有システム

<https://fgis.pref.shizuoka.jp>

静岡 森林情報

検索

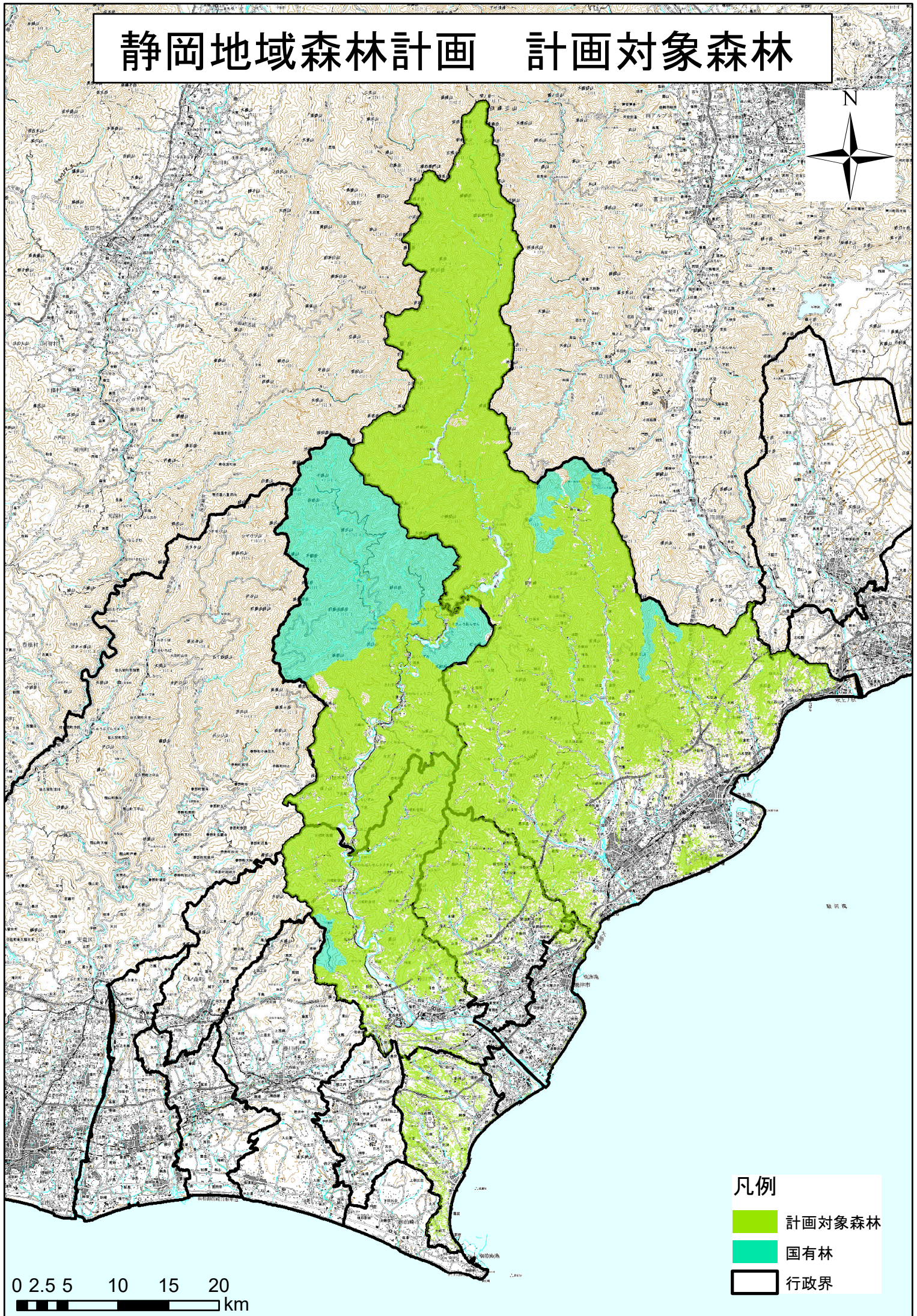
- ・ ふじのくに森林の都しずおか

<https://www.facebook.com/morinomiyakoshizuoka>



ふじのくに森林の都しずおか

静岡地域森林計画 計画対象森林



凡例

-  計画対象森林
-  国有林
-  行政界

0 2.5 5 10 15 20 km