

# 第23号 メールマガジン 水土里

メールマガジン「水土里」とは？

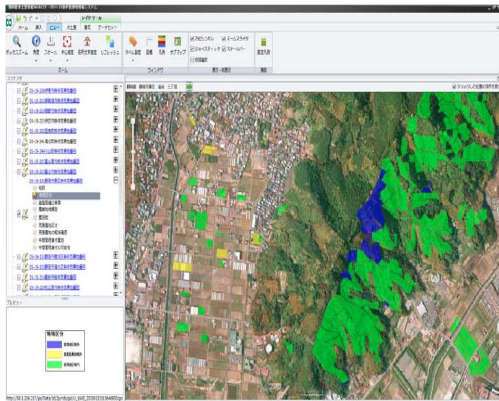
静岡県内の基盤整備や施設点検の状況、農業農村整備に関する研修会等に関する情報をお知らせしています。



Webページはこちら↑

## 東部

### 水土里WebGIS操作研修会の開催



水土里WebGIS画面

東部農林事務所は7月9日（木）、市町担当者を対象に水土里WebGIS操作研修会を開催しました。

本システムは、令和元年度に農業ビジネス課が荒廃農地対策と企業の経営体参入を促進する目的で、静岡県土地改良事業団が管理する「静岡県水土里WebGIS」を活用し開発したもので、農地情報を一元的可視化し、県と市町が情報共有するためのツールです。

人・農地プランの実質化に取り組む中で、効率的に地図化することが市町から望まれており、その要望に応えることも兼ね、システム活用を促すため研修会を開催しました。

この研修により、市町の望む機能があることがわかったため、今後の活用が見込まれます。

東部農林事務所では、引き続き市町や関係機関と連携しながら事業を進めていきます。

東部農林事務所生産振興課 055-920-2158

### 人・農地プランの実質化について 管内4市と意見交換

## 志榛

8月3日（月）、4日（火）両日、各市が工程表を公表している人・農地プランの実質化について、今後の取組を確認するため、管内4市を巡回して農業担当課と意見交換しました。

このうち、藤枝市は農業委員会が推進役となり現在5地区で地域の話合い等を進めており、その結果を人・農地プランとして取り纏めるほか、これを基に更なる調整を図ることとしています。島田市は、5つの公表箇所のうち、2カ所は基盤整備事業の計画書公表等を以て人・農地プランの実質化と見做すほか、残り3カ所は地図作成を進め、地域説明を以て、市検討会に掛ける旨を確認しました。

残り2市に関しても今後の取組を共有できたことから、当所としては今後市が実施する業務を支援し、人・農地プランの実質化を推進します。



志太榛原農林事務所生産振興課 054-644-9214

## 志榛

## 農地中間管理機構関連農地整備事業 静波地区の区画整理工事が始まります



県下初の農地中間管理事業を活用した茶園基盤整備を進めている静波地区（牧之原市）で、いよいよ区画整理工事が始まります。令和元年度に測量設計と地権者、耕作予定者の了解を得た換地原案を作成しており、今年度から整地工事を行いほ場の形を整え、耕作予定者が植栽できるようにしていきます。

## 地区概要：

受益面積	地権者	担い手	集積率	総事業費	工期
6.4ha	59人	10人	81.3%	241,000千円	R元～R4

## 【工事スケジュール】

7月下旬～8月	準備工（茶樹の伐採、流き込み、雑物の撤去）
8月中旬～10月	暗渠排水工（溝を掘って不透水層を壊し、排水を良くします） 基盤整地工（表土を剥がした後一定勾配となるように整地します）
10月上旬～1月	畑面整地工、混層耕（表土を戻して整地し、ほぐして柔らかくします）

志太榛原農林事務所農地整備課 054-644-9234

## 利用権設定から中間管理への切換え推進に係る 打合せを行いました

## 西部

令和2年7月15日（水）、浜松総合庁舎会議室で、利用権設定から中間管理への切換え推進に係る打合せを実施しました。

県農業振興公社、県農業ビジネス課、西部農林事務所の担当者の計8名が出席し、切換え推進上の課題と対応策について意見交換を行いました。

西部農林事務所の管内では、今年度45haの利用権満期を迎える案件があり、大規模経営体を主体に中間管理への切換えを推進していきます。



西部農林事務所生産振興課 053-458-7212