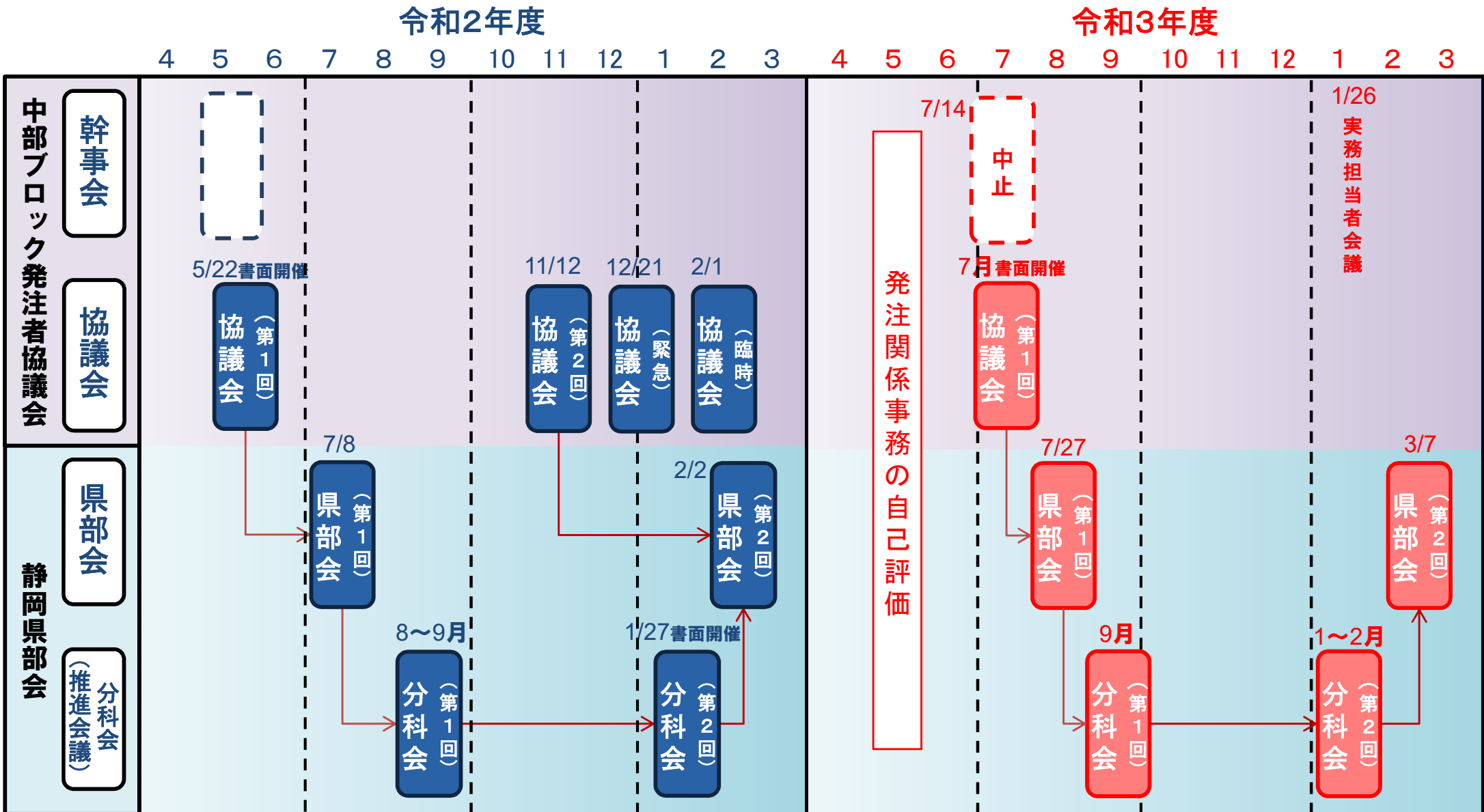


静岡県部会 令和3年度取組状況

静岡県 技術調査課
令和4年3月

県部会スケジュール



これまでの県部会の重点項目・目標

(1) 施工時期の平準化

【目標】 R4年度までに、平準化率 $\alpha \cdot \beta$ を0.6以上

【実績】 R1 : $\alpha=0.45$ ⇒ **R2 : $\alpha=0.55$** (※各市町平準化率の平均値)

(2) 週休2日工事

【目標】 R4年度までに、全市町で「週休2日工事」、「適正な工期設定」を実施

【実績】 「週休2日工事」の発注 R2 : 14市町【40%】 ⇒ **R3 : 20市町【57%】**

「適正な工期設定」の実施 R2 : 13市町【37%】 ⇒ **R3 : 19市町【54%】**

(3) 適切な設計変更

【目標】 R2年度までに、全市町で「設計変更ガイドライン」を整備

【実績】 「設計変更ガイドライン」の整備状況 R2 : 33市町【94%】 ⇒ **R3 : 全35市町【100%】**

(4) 低入札価格調査基準または最低制限価格

【目標】 R3年度までに、全市町で「低入札価格調査基準」または「最低制限価格」を導入

【実績】 工事での導入 **全35市町【100%】**で導入済み

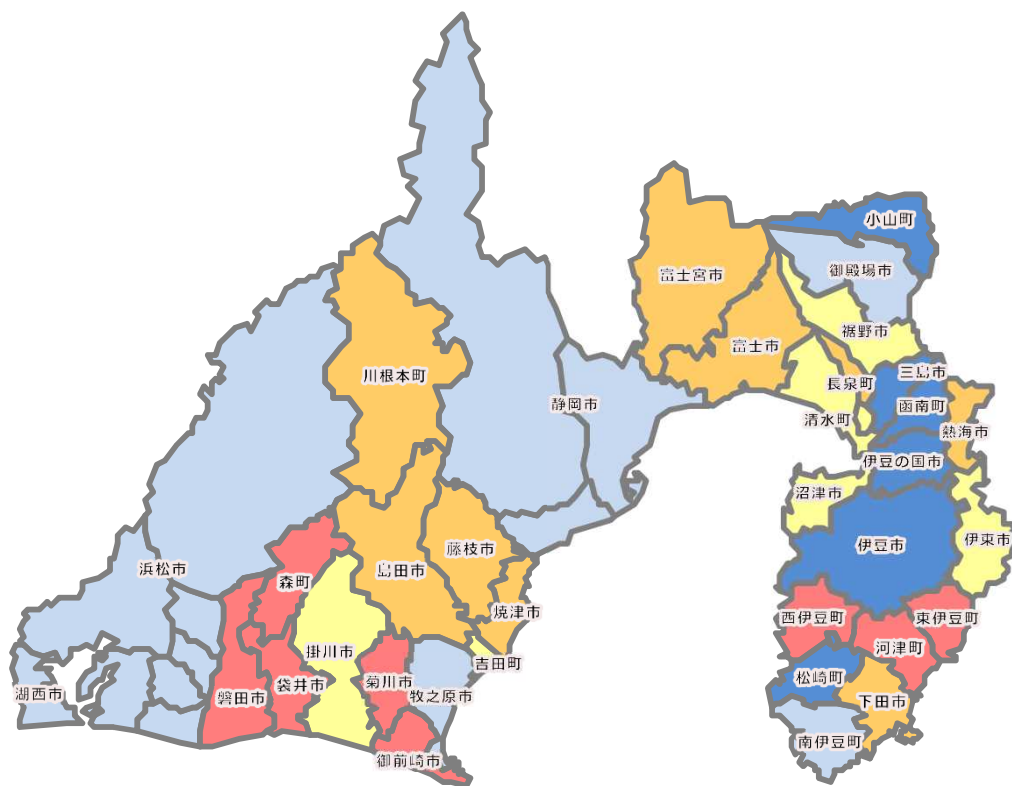
業務での導入 R2 : 16市町【46%】 ⇒ **R3 : 21市町【60%】**

(1) 施工時期の平準化

【目標】 R4年度までに、平準化率 $\alpha \cdot \beta$ を0.6以上

【実績】 R1 : $\alpha=0.45$ \Rightarrow R2 : $\alpha=0.55$ (※各市町平準化率の平均値)

R2平準化率 α



R2平準化率 α

α	機関名	計
0.8以上	松崎町、三島市、伊豆市、伊豆の国市、函南町、小山町	6市町
0.6~0.8	南伊豆町、御殿場市、静岡市、牧之原市、浜松市、湖西市	6市町
0.5~0.6	伊東市、沼津市、裾野市、清水町、吉田町、掛川市	6市町
0.4~0.5	下田市、熱海市、長泉町、富士宮市、富士市、焼津市、藤枝市、島田市、川根本町	9市町
0.4未満	東伊豆町、河津町、西伊豆町、磐田市、御前崎市、袋井市、菊川市、森町	8市町

(2) 週休2日工事

【目標】 R4年度までに、全市町で「週休2日対象工事」、「適正な工期設定」を実施

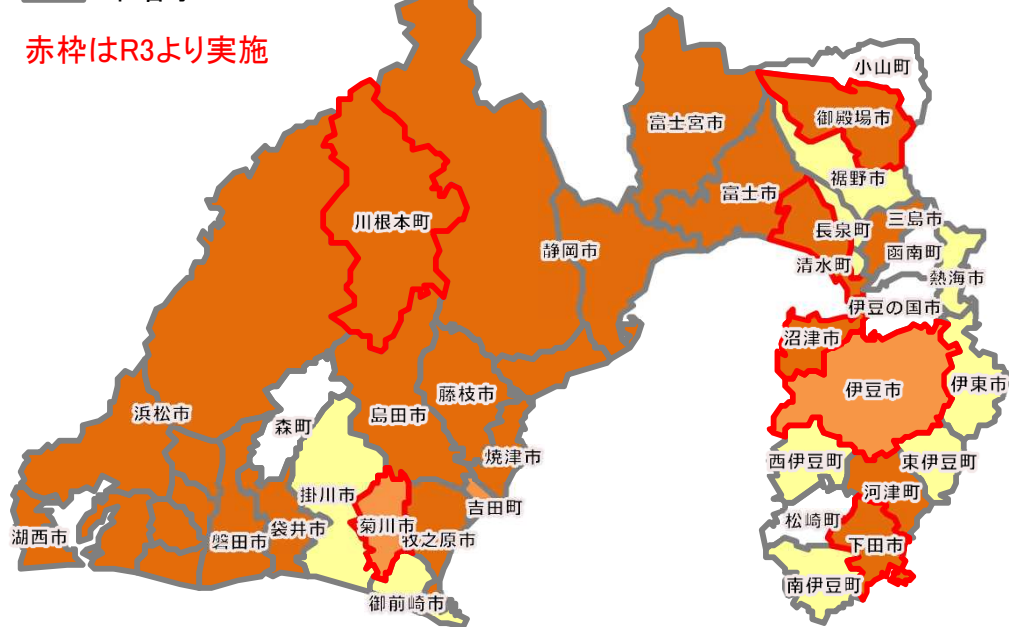
【実績】 週休2日対象工事を発注した市町 R2 : 14市町【40%】 ⇒ R3 : 20市町【57%】

適正な工期設定を実施している市町 R2 : 13市町【37%】 ⇒ R3 : 19市町【54%】

週休2日対象工事 (R3)

- 工事発注かつ実施 : 17
- 工事発注 : 3
- 準備・検討中 : 10
- 未着手 : 5

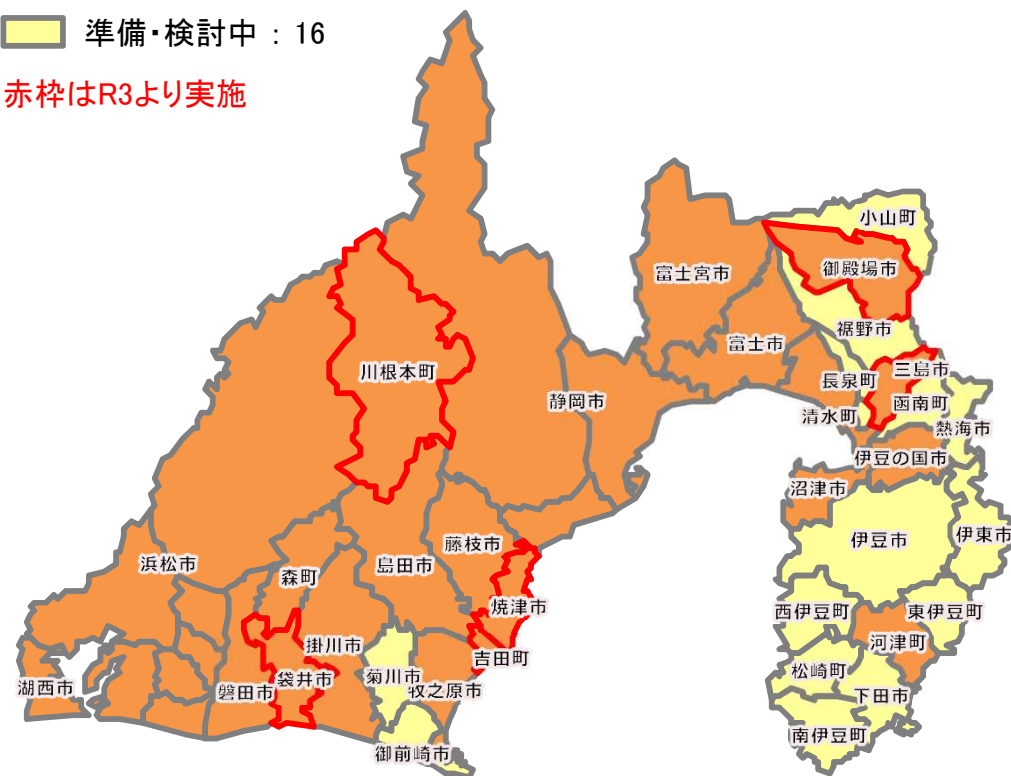
赤枠はR3より実施



適正な工期設定 (R3)

- 実施 : 19
- 準備・検討中 : 16

赤枠はR3より実施



(3) 適切な設計変更【工事】

【目標】 R2年度までに、全市町で「設計変更ガイドライン」を整備

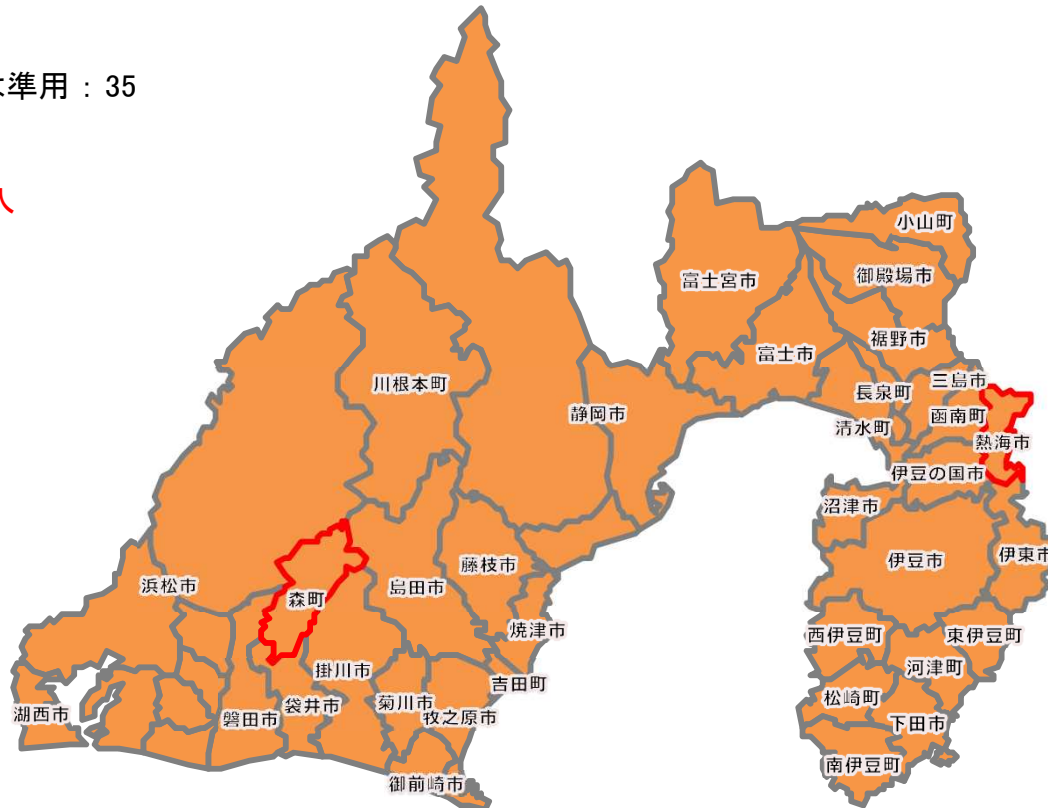
【実績】 R3 : 全35市町で導入

設計変更ガイドライン【工事】(R3)

策定または準用 : 35

未導入 : 0

赤枠はR3より導入



(4) ダumping対策【工事・業務委託】

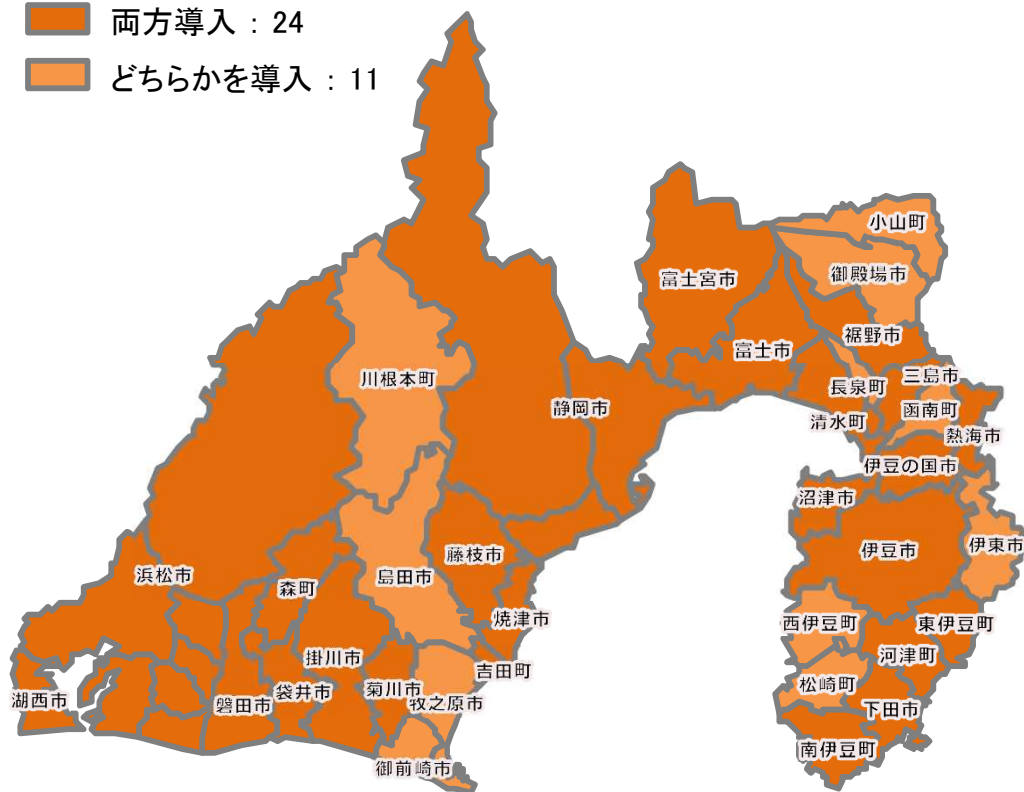
【目標】 R3年度までに、全市町で「低入札価格調査基準」または「最低制限価格」を導入

【実績】 工事：全35市町で導入済み

業務委託：導入済みの市町 R2：16市町【46%】 ⇒ R3：21市町【60%】

工事 (R3)

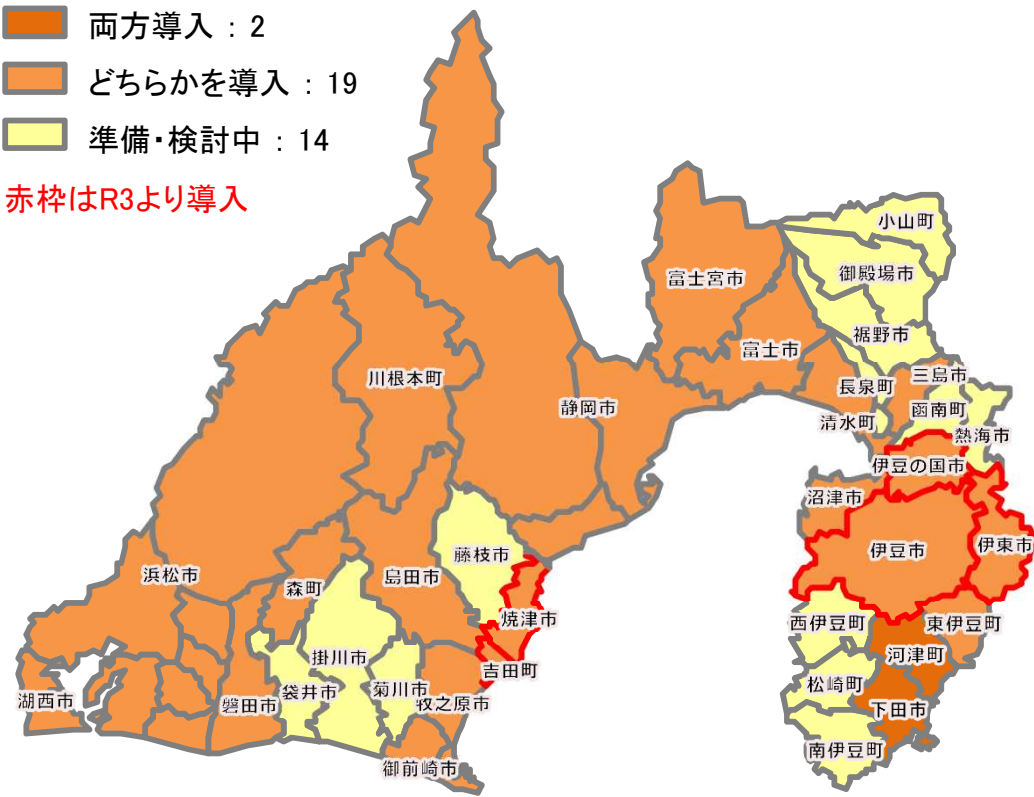
- 両方導入：24
- どちらかを導入：11



業務 (R3)

- 両方導入：2
- どちらかを導入：19
- 準備・検討中：14

赤枠はR3より導入



品確法改正

H26 ~ H30

R1

R2

R3

R4

品
確
法

品確法改正(H26)
運用指針改正(H27.1)

品確法改正(R1.6)
運用指針改正(R2.1)

全国統一指標

新・全国統一指標(R2.5)

【中部】自己評価指標

新・【中部】自己評価指標(R2.11)

15項目

工事9項目、業務6項目

中部重点項目(H30)

- ・平準化
- ・週休2日工事
- ・設計変更ガイドライン

県部会設置(H27.2)

分科会設置(R1.8)

県部会重点項目・ロードマップ(R2.2)

- ・平準化
- ・週休2日工事
- ・設計変更ガイドライン
- ・低入札価格調査基準・最低制限価格

目標期間：R2～R4

県部会ロードマップの見直し

中部ブロック
発注者協議会

静岡県部会

自己評価指標・目標値

工事

新・自己評価指標

県部会

	指標	目標値 (R6)	目標値 (R4)
1	適正な予定価格の設定	100%	-
2	低入札価格調査基準又は最低制限価格の設定	100%	100%
3	平準化率	0.8	0.6
4	適正な工期設定	100%	100%
5	週休2日工事の実施状況	100%	1件以上
6	設計変更ガイドラインの策定・活用	100%	100%
7	建設ICTの活用状況	100%	-
8	受発注者間の工事情報の共有状況 (ASP)	100%	-
9	総合評価落札方式の導入状況	100%	-

業務

新・自己評価指標

県部会

	指標	目標値 (R6)	目標値 (R4)
1	適正な予定価格の設定	100%	-
2	低入札価格調査基準又は最低制限価格の設定	100%	100%
3	平準化率 (第4四半期納期率)	0.4	-
4	適正な履行期間の設定	100%	-
5	設計変更ガイドラインの策定・活用	100%	-
6	総合評価落札方式の導入状況	100%	-

新・全国統一指標

⇒ 新たに設定された自己評価指標・令和6年度目標値を踏まえ、県部会ロードマップを見直す