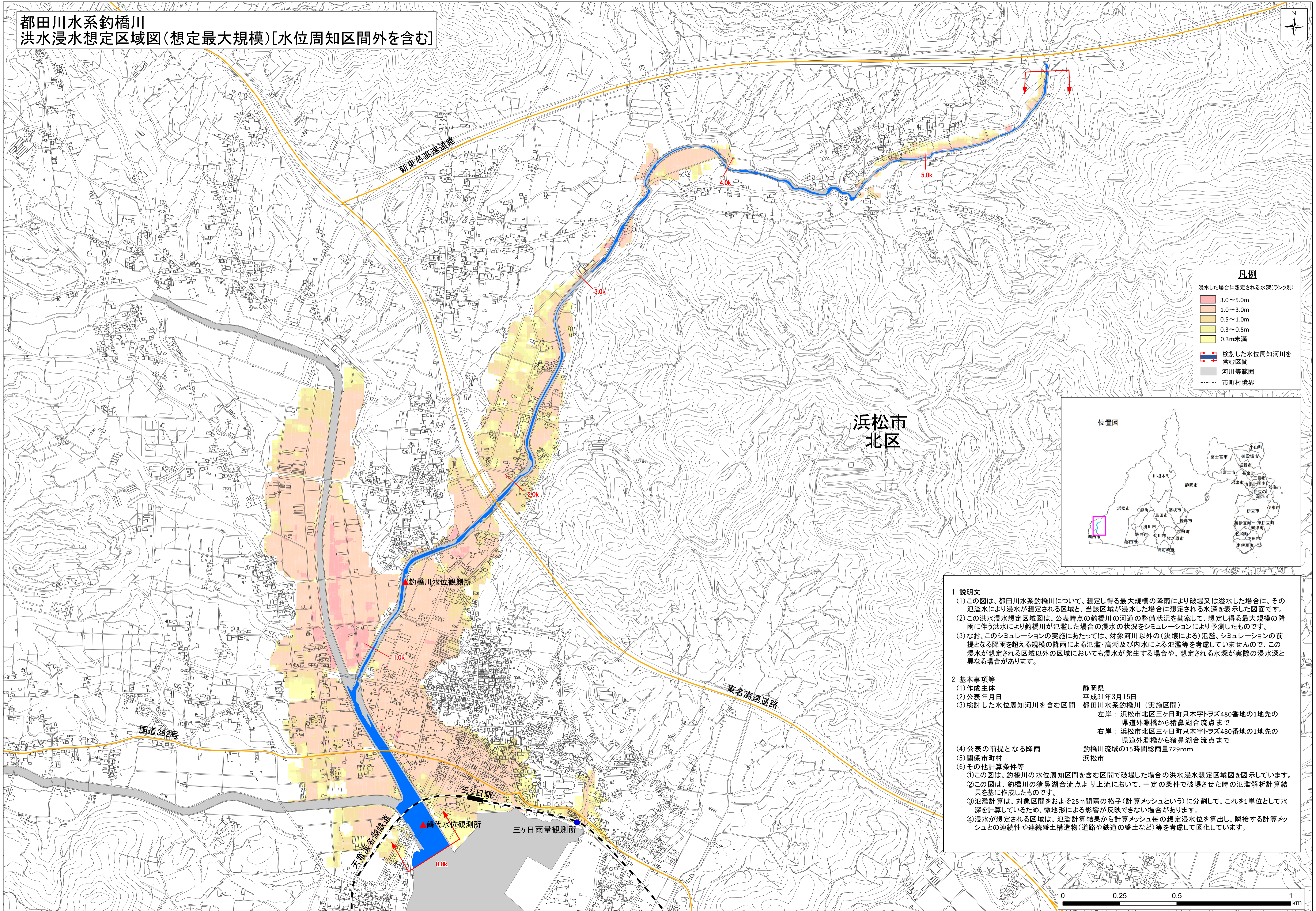
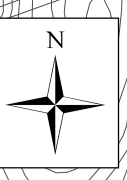


都田川水系釣橋川
洪水浸水想定区域図(想定最大規模)[水位周知区間外を含む]



凡例

浸水した場合に想定される水深(ランク別)

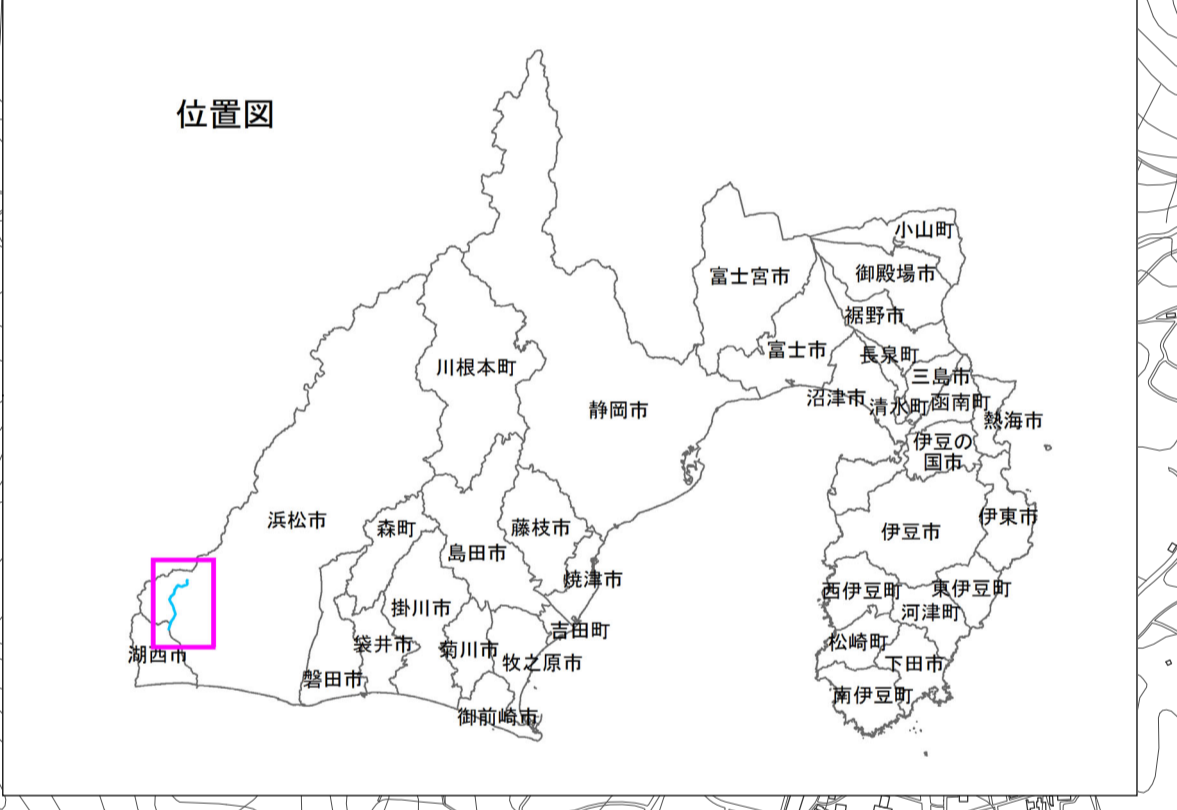
- 3.0~5.0m
- 1.0~3.0m
- 0.5~1.0m
- 0.3~0.5m
- 0.3m未満

検討した水位周知河川を含む区間

河川等範囲

市町村境界

浜松市
北区



1 説明文

(1)この図は、都田川水系釣橋川について、想定し得る最大規模の降雨により破堤又は溢水した場合に、その氾濫水により浸水が想定される区域と、当該区域が浸水した場合に想定される水深を表示した図面です。

(2)この洪水浸水想定区域図は、公表時点の釣橋川の河道の整備状況を勘案して、想定し得る最大規模の降雨に伴う洪水により釣橋川が氾濫した場合の浸水の状況をシミュレーションにより予測したものです。

(3)なお、このシミュレーションの実施にあたっては、対象河川以外の(決壊による)氾濫、シミュレーションの前提となる降雨を超える規模の降雨による氾濫・高潮及び内水による氾濫等を考慮していませんので、この浸水が想定される区域以外の区域においても浸水が発生する場合や、想定される水深が実際の浸水深と異なる場合があります。

2 基本事項等

(1)作成主体 静岡県
 (2)公表年月日 平成31年3月15日
 (3)検討した水位周知河川を含む区間 都田川水系釣橋川(実施区間)
 左岸：浜松市北区三ヶ日町只木字トラズ480番地の1地先の
 県道外瀬橋から猪鼻湖合流点まで
 右岸：浜松市北区三ヶ日町只木字トラズ480番地の1地先の
 県道外瀬橋から猪鼻湖合流点まで

(4)公表の前提となる降雨 釣橋川流域の15時間総雨量729mm

(5)関係市町村 浜松市

(6)その他計算条件等

①この図は、釣橋川の水位周知区間を含む区間で破堤した場合の洪水浸水想定区域図を图示しています。

②この図は、釣橋川の猪鼻湖合流点より上流において、一定の条件で破堤させた時の氾濫解析計算結果を基に作成したものです。

③氾濫計算は、対象区間をおよそ25m間隔の格子(計算メッシュという)に分割して、これを1単位として水深を計算しているため、微地形による影響が反映できない場合があります。

④浸水が想定される区域は、氾濫計算結果から計算メッシュ毎の想定浸水位を算出し、隣接する計算メッシュとの連続性や連続盛土構造物(道路や鉄道の盛土など)等を考慮して図化しています。

