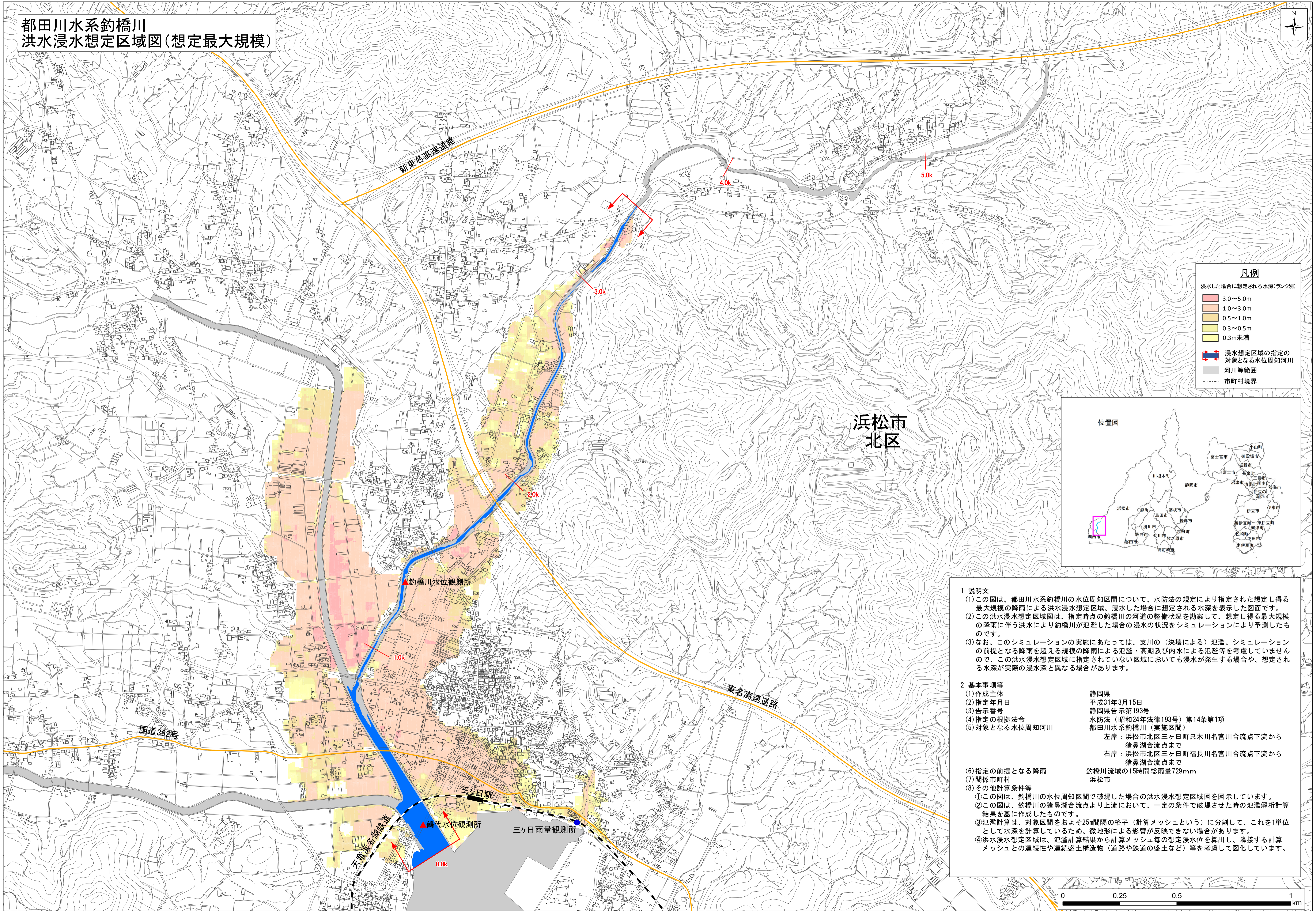


都田川水系釣橋川 洪水浸水想定区域図(想定最大規模)

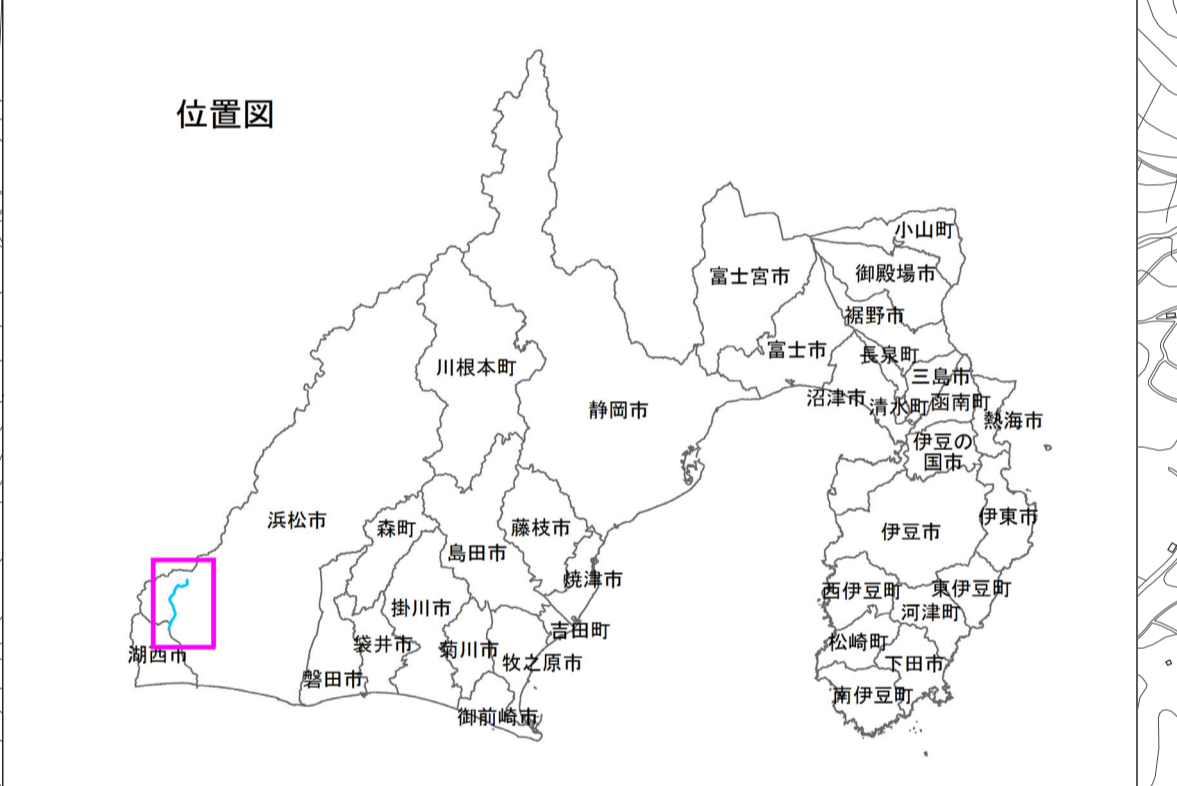


凡例

浸水した場合に想定される水深(ランク別)

3.0~5.0m
1.0~3.0m
0.5~1.0m
0.3~0.5m
0.3m未満

浸水想定区域の指定の対象となる水位周知河川
 河川等範囲
 市町村境界



1 説明文

(1) この図は、都田川水系釣橋川の水位周知区間について、水防法の規定により指定された想定し得る最大規模の降雨による洪水浸水想定区域、浸水した場合に想定される水深を表示した図面です。

(2) この洪水浸水想定区域図は、指定時点の釣橋川の河道の整備状況を勘案して、想定し得る最大規模の降雨に伴う洪水により釣橋川が氾濫した場合の浸水の状況をシミュレーションにより予測したものです。

(3) なお、このシミュレーションの実施にあたっては、支川の(決壊による)氾濫、シミュレーションの前提となる降雨を超える規模の降雨による氾濫・高潮及び内水による氾濫等を考慮していませんので、この洪水浸水想定区域に指定されていない区域においても浸水が発生する場合や、想定される水深が実際の浸水深と異なる場合があります。

2 基本事項等

(1) 作成主体	静岡県
(2) 指定年月日	平成31年3月15日
(3) 告示番号	静岡県告示第193号
(4) 指定の根拠法令	水防法(昭和24年法律193号)第14条第1項
(5) 対象となる水位周知河川	都田川水系釣橋川(実施区間) 左岸: 浜松市北区三ヶ日町只木川名宮川合流点下流から猪鼻湖合流点まで 右岸: 浜松市北区三ヶ日町福長川名宮川合流点下流から猪鼻湖合流点まで
(6) 指定の前提となる降雨	釣橋川流域の15時間総雨量729mm
(7) 関係市町村	浜松市
(8) その他計算条件等	

① この図は、釣橋川の水位周知区間で破堤した場合の洪水浸水想定区域図を图示しています。
 ② この図は、釣橋川の猪鼻湖合流点より上流において、一定の条件で破堤させた時の氾濫解析計算結果を基に作成したものです。
 ③ 氾濫計算は、対象区間をおよそ25m間隔の格子(計算メッシュという)に分割して、これを1単位として水深を計算しているため、微地形による影響が反映できない場合があります。
 ④ 洪水浸水想定区域は、氾濫計算結果から計算メッシュ毎の想定浸水水位を算出し、隣接する計算メッシュとの連続性や連続盛土構造物(道路や鉄道の盛土など)等を考慮して図化しています。

この地図は、浜松市長の承認を得て、同市発行の地形図を複製したものである。(承認番号 浜都計第94号)

※A1版出力時は1:7000、A3版出力時は1:14000