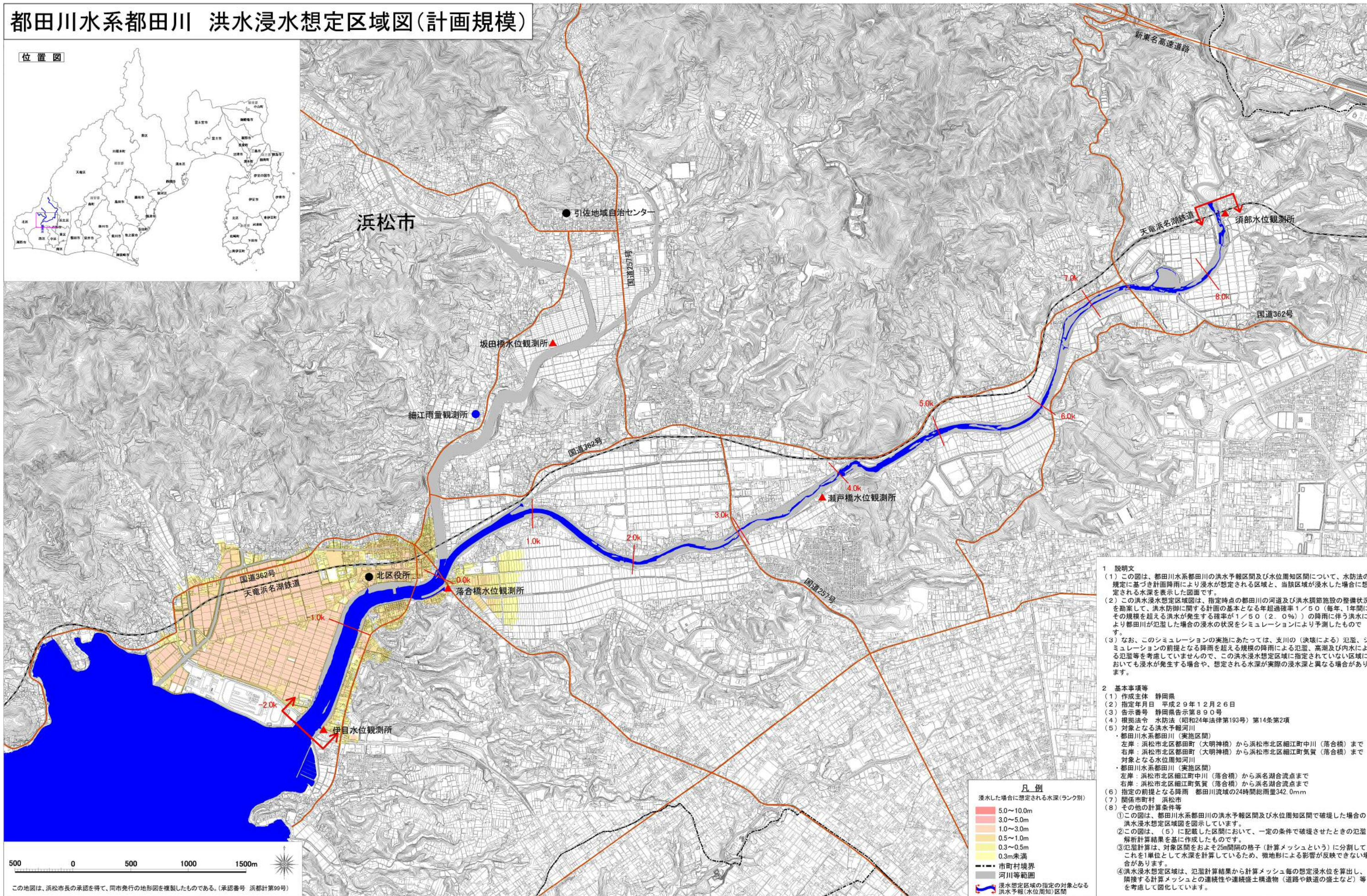
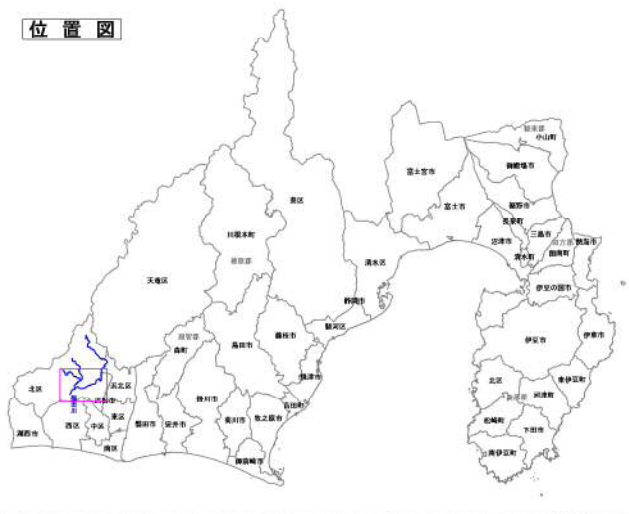


都田川水系都田川 洪水浸水想定区域図(計画規模)

位置図



1 説明文

(1) この図は、都田川水系都田川の洪水予報区間及び水位周知区間について、水防法の規定に基づき計画降雨により浸水が想定される区域と、当該区域が浸水した場合に想定される水深を表示した図面です。

(2) この洪水浸水想定区域図は、指定時点の都田川の河道及び洪水調節施設の整備状況を勘案して、洪水防制に関する計画の基本となる年超過確率1/50(毎年、1年間にその規模を超える洪水が発生する確率が1/50(2.0%)の降雨に伴う洪水により都田川が氾濫した場合の浸水の状況をシミュレーションにより予測したものです。

(3) なお、このシミュレーションの実施にあたっては、支川の(決壊による)氾濫、シミュレーションの前提となる降雨を超える規模の降雨による氾濫、高潮及び内水による氾濫等を考慮していませんので、この洪水浸水想定区域に指定されていない区域においても浸水が発生する場合や、想定される水深が実際の浸水深と異なる場合があります。

2 基本事項等

(1) 作成主体 静岡県
 (2) 指定年月日 平成29年12月26日
 (3) 告示番号 静岡県告示第890号
 (4) 根拠法令 水防法(昭和24年法律第193号)第14条第2項
 (5) 対象となる洪水予報河川
 ・都田川水系都田川(実施区間)
 左岸: 浜松市北区都田町(大明神橋)から浜松市北区細江町中川(落合橋)まで
 右岸: 浜松市北区都田町(大明神橋)から浜松市北区細江町気賀(落合橋)まで
 対象となる水位周知河川
 ・都田川水系都田川(実施区間)
 左岸: 浜松市北区細江町中川(落合橋)から浜名湖合流点まで
 右岸: 浜松市北区細江町気賀(落合橋)から浜名湖合流点まで
 (6) 指定の前提となる降雨 都田川流域の24時間総雨量342.0mm
 (7) 関係市町村 浜松市
 (8) その他の計算条件等

①この図は、都田川水系都田川の洪水予報区間及び水位周知区間で破壊した場合の洪水浸水想定区域図を図示しています。
 ②この図は、(5)に記載した区間において、一定の条件で破壊させたときの氾濫解析計算結果を基に作成したものです。
 ③氾濫計算は、対象区間をおよそ25m間隔の格子(計算メッシュという)に分割して、これを1単位として水深を計算しているため、微地形による影響が反映できない場合があります。
 ④洪水浸水想定区域は、氾濫計算結果から計算メッシュ毎の想定浸水位を算出し、隣接する計算メッシュとの連続性や連続盛土構造物(道路や鉄道の盛土など)等を考慮して図化しています。

凡例

浸水した場合に想定される水深(ランク別)

- 5.0~10.0m
- 3.0~5.0m
- 1.0~3.0m
- 0.5~1.0m
- 0.3~0.5m
- 0.3m未満

--- 市町村境界
 --- 河川等範囲
 洪水浸水想定区域の指定の対象となる洪水予報(水位周知)区間

500 0 500 1000 1500m

この地図は、浜松市長の承認を得て、同市発行の地形図を複製したものである。(承認番号 浜都計第99号)

※A1判出力時は1:15,000、A3判出力時は1:30,000