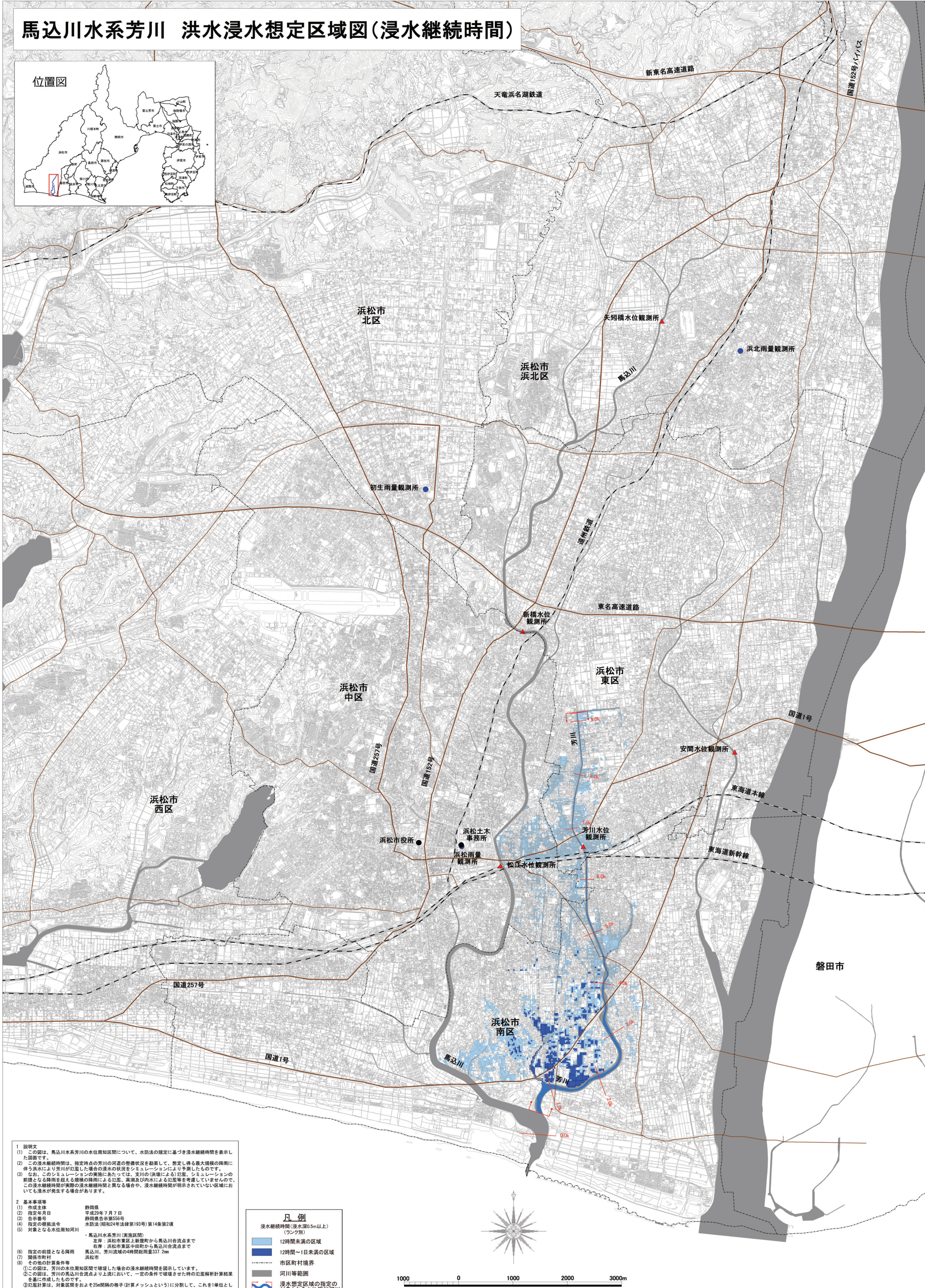


馬込川水系芳川 洪水浸水想定区域図(浸水継続時間)



1 説明文
 (1) この図は、馬込川水系芳川の水位周知区域について、水防法の規定に基づき浸水継続時間を表示した図面です。
 (2) この浸水継続時間は、指定時点の芳川の河道の整備状況を勘案して、想定し得る最大規模の降雨に伴う洪水により芳川が氾濫した場合の浸水の状況をシミュレーションにより予測したものです。
 (3) なお、このシミュレーションの実施にあたっては、支川の(決壊による)氾濫、シミュレーションの前提となる降雨を認める規模の降雨による氾濫、高潮及び内水による氾濫等を考慮していませんので、この浸水継続時間が実際の浸水継続時間と異なる場合や、浸水継続時間が明示されていない区域においても浸水が発生する場合があります。

2 基本事項等
 (1) 作成主体 静岡県
 (2) 指定年月日 平成29年7月7日
 (3) 告示番号 静岡県告示第556号
 (4) 指定の根拠法令 水防法(昭和24年法律第193号)第14条第2項
 (5) 対象となる水位周知河川 馬込川水系芳川(実施区域) 左岸：浜松市東区上新里町から馬込川合流点まで 右岸：浜松市東区中田町から馬込川合流点まで
 (6) 指定の前提となる降雨 馬込川、芳川流域の4時間総雨量337.2mm
 (7) 関係市町村 浜松市
 (8) その他の計算条件等
 ①この図は、芳川の水位周知区域で確認した場合の浸水継続時間を図示しています。
 ②この図は、芳川の馬込川合流点より上流において、一定の条件で破壊させた時の氾濫解析計算結果を基に作成したものです。
 ③氾濫計算は、対象区域をおよそ25m間隔の格子(計算メッシュという)に分割して、これを1単位として水深を計算しているため、微地形による影響が反映できない場合があります。

凡例

	浸水継続時間(浸水深0.5m以上)
	12時間未満の区域(ラック別)
	12時間~1日未満の区域
	市区町村境界
	河川等範囲
	浸水想定区域の指定の対象となる水位周知河川