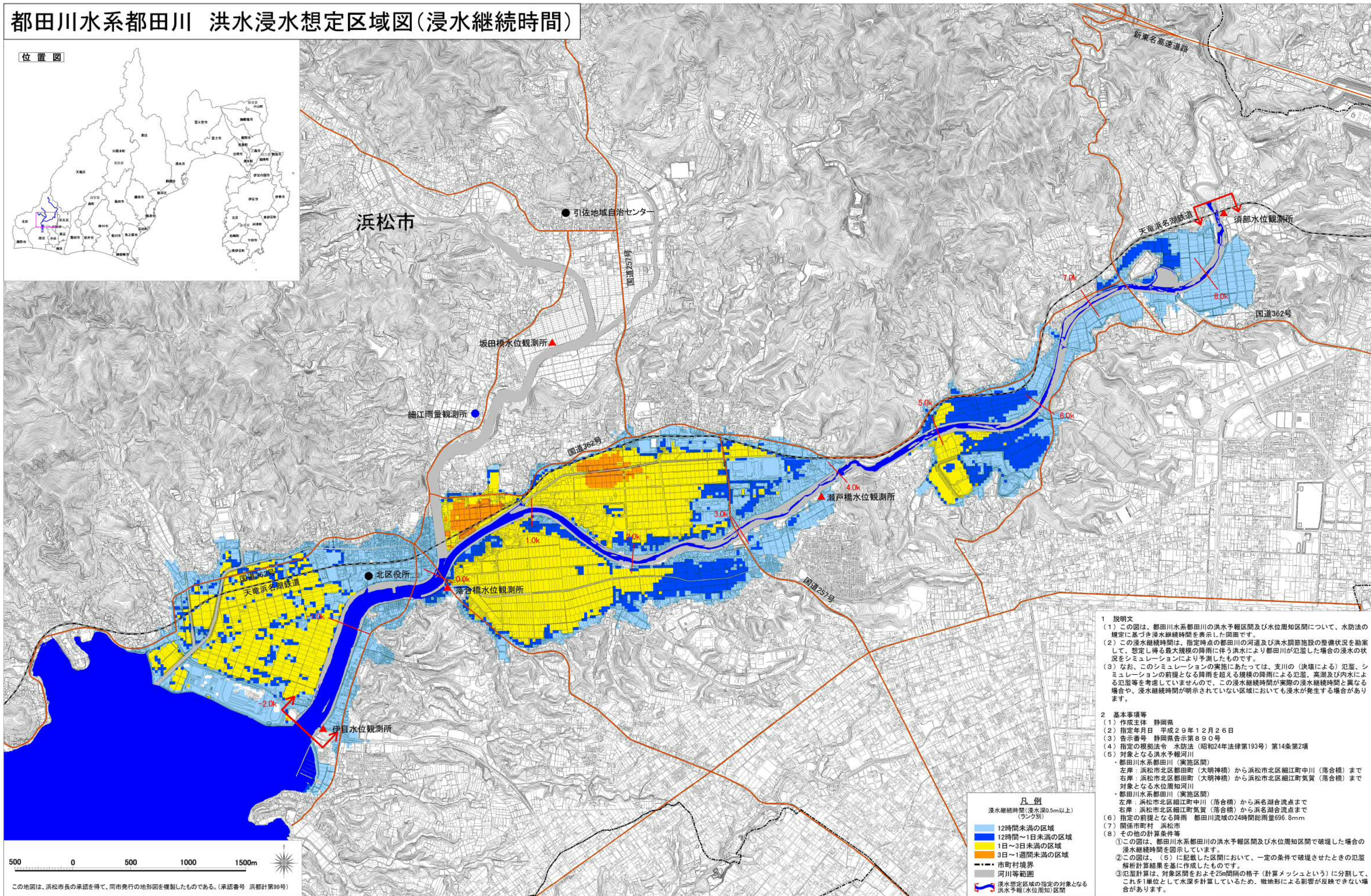
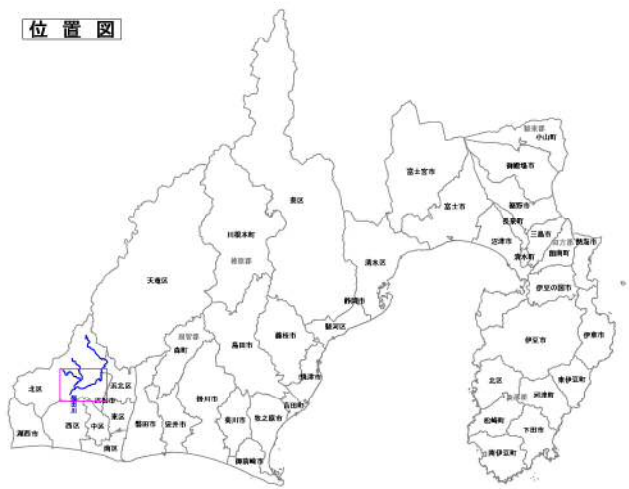


都田川水系都田川 洪水浸水想定区域図(浸水継続時間)

位置図



1 説明文

- この図は、都田川水系都田川の洪水予報区間及び水位周知区間について、水防法の規定に基づき浸水継続時間を表示した図面です。
- この浸水継続時間は、指定時点の都田川の河道及び洪水調節施設の整備状況を勘案して、想定し得る最大規模の降雨に伴う洪水により都田川が氾濫した場合の浸水の状況をシミュレーションにより予測したものです。
- なお、このシミュレーションの実施にあたっては、支川の（決壊による）氾濫、シミュレーションの前提となる降雨を超える規模の降雨による氾濫、高潮及び内水による氾濫等を考慮していませんので、この浸水継続時間が実際の浸水継続時間と異なる場合や、浸水継続時間が明示されていない区域においても浸水が発生する場合があります。

2 基本事項等

- 作成主体 静岡県
- 指定年月日 平成29年12月26日
- 告示番号 静岡県告示第890号
- 指定の根拠法令 水防法（昭和24年法律第193号）第14条第2項
- 対象となる洪水予報河川
 - 都田川水系都田川（実施区間）
 - 左岸：浜松市北区都田町（大明神橋）から浜松市北区細江町中川（落合橋）まで
 - 右岸：浜松市北区都田町（大明神橋）から浜松市北区細江町気賀（落合橋）まで
 - 対象となる水位周知河川
 - 都田川水系都田川（実施区間）
 - 左岸：浜松市北区細江町中川（落合橋）から浜名湖合流点まで
 - 右岸：浜松市北区細江町気賀（落合橋）から浜名湖合流点まで
- 指定の前提となる降雨 都田川流域の24時間総雨量696.8mm
- 関係市町村 浜松市
- その他の計算条件等
 - この図は、都田川水系都田川の洪水予報区間及び水位周知区間で破壊した場合の浸水継続時間を図示しています。
 - この図は、（5）に記載した区間において、一定の条件で破壊させたときの氾濫解析計算結果を基に作成したものです。
 - 氾濫計算は、対象区間をおよそ25m間隔の格子（計算メッシュという）に分割して、これを1単位として水深を計算しているため、微地形による影響が反映できない場合があります。

凡例

浸水継続時間(浸水深0.5m以上)	(ランク別)
12時間未満の区域	淡青色
12時間～1日未満の区域	黄色
1日～3日未満の区域	黄緑色
3日～1週間未満の区域	オレンジ色
市町村境界	黒点線
河川等範囲	赤点線
浸水想定区域の指定の対象となる洪水予報(水位周知)区間	赤実線

この地図は、浜松市長の承認を得て、同市発行の地形図を複製したものである。(承認番号 浜都計第99号)

※A1判出力時は1:15,000、A3判出力時は1:30,000