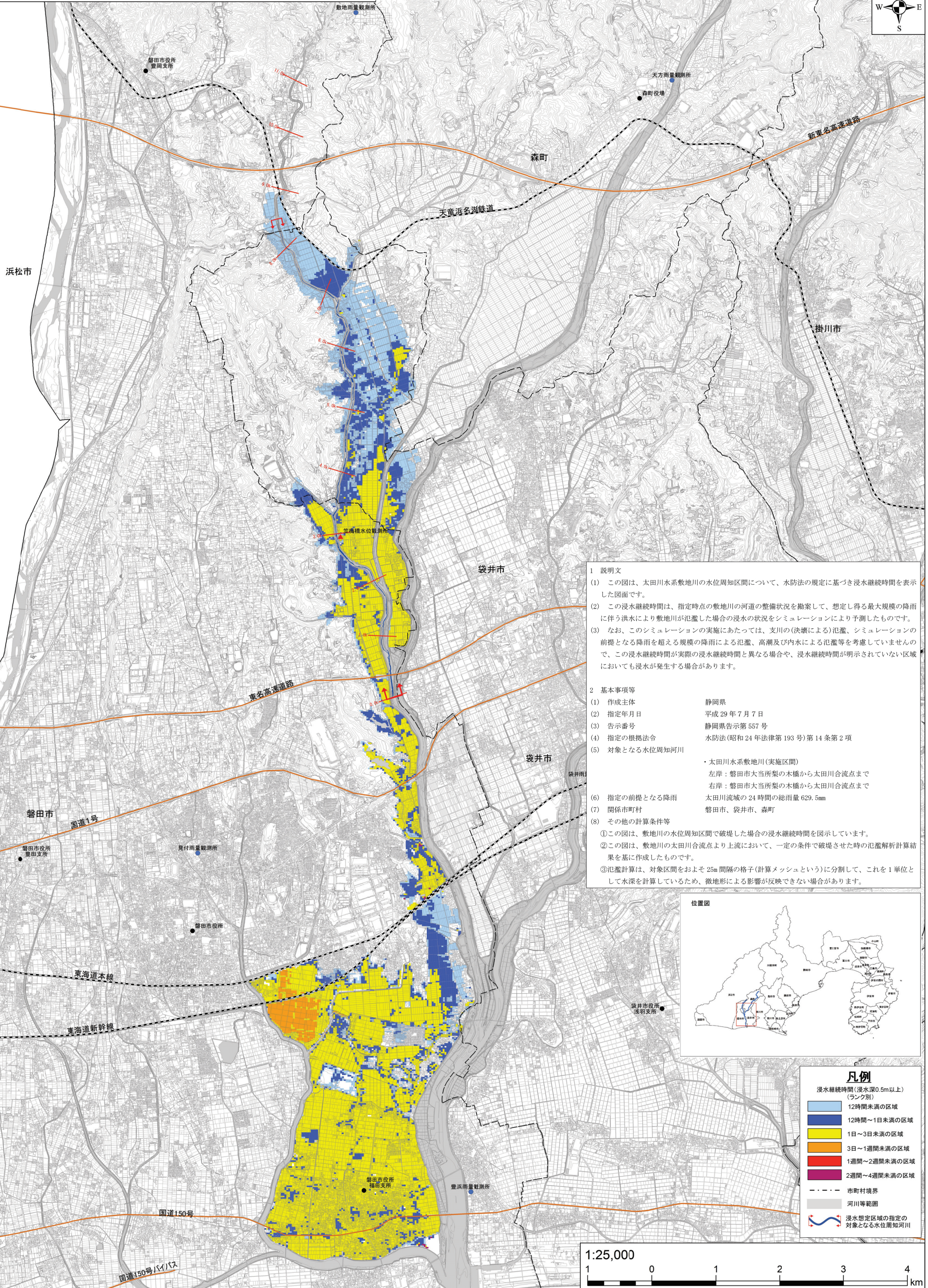


太田川水系敷地川 洪水浸水想定区域図（浸水継続時間）



1 説明文

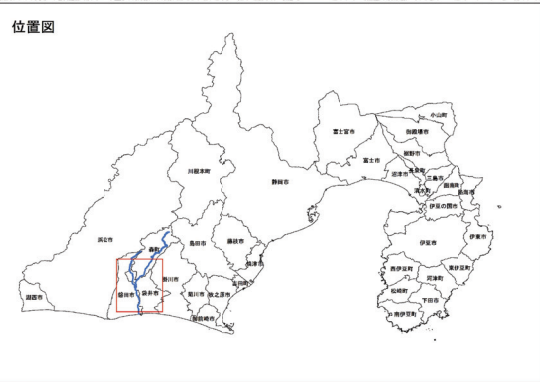
(1) この図は、太田川水系敷地川の水位周知区間について、水防法の規定に基づき浸水継続時間を表示した図面です。

(2) この浸水継続時間は、指定時点の敷地川の河道の整備状況を勘案して、想定し得る最大規模の降雨に伴う洪水により敷地川が氾濫した場合の浸水の状況をシミュレーションにより予測したものです。

(3) なお、このシミュレーションの実施にあたっては、支川の（決壊による）氾濫、シミュレーションの前提となる降雨を超える規模の降雨による氾濫、高潮及び内水による氾濫等を考慮していませんので、この浸水継続時間が実際の浸水継続時間と異なる場合や、浸水継続時間が明示されていない区域においても浸水が発生する場合があります。

2 基本事項等

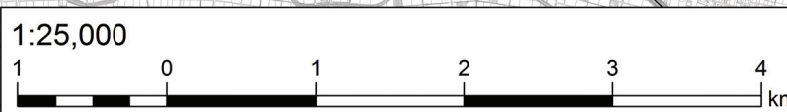
(1) 作成主体	静岡県
(2) 指定年月日	平成 29 年 7 月 7 日
(3) 告示番号	静岡県告示第 557 号
(4) 指定の根拠法令	水防法(昭和 24 年法律第 193 号)第 14 条第 2 項
(5) 対象となる水位周知河川	・太田川水系敷地川(実施区間) 左岸：磐田市大当所梨の木橋から太田川合流点まで 右岸：磐田市大当所梨の木橋から太田川合流点まで
(6) 指定の前提となる降雨	太田川流域の 24 時間の総雨量 629.5mm
(7) 関係市町村	磐田市、袋井市、森町
(8) その他の計算条件等	①この図は、敷地川の水位周知区間で破堤した場合の浸水継続時間を図示しています。 ②この図は、敷地川の太田川合流点より上流において、一定の条件で破堤させた時の氾濫解析計算結果を基に作成したものです。 ③氾濫計算は、対象区間をおよそ 25m 間隔の格子(計算メッシュという)に分割して、これを 1 単位として水深を計算しているため、微地形による影響が反映できない場合があります。



凡例

浸水継続時間(浸水深0.5m以上)
(ランク別)

Light Blue	12時間未満の区域
Dark Blue	12時間～1日未満の区域
Yellow	1日～3日未満の区域
Orange	3日～1週間未満の区域
Red	1週間～2週間未満の区域
Purple	2週間～4週間未満の区域
Dashed line	市町村境界
Grey line	河川等範囲
Blue line with arrows	浸水想定区域の指定の対象となる水位周知河川



この地図は、磐田市長、掛川市長、袋井市長、森町長の承認を得て、同市町発行の1/2,500地形図を複製し、調整したものである。(承認番号:平成29年度 磐田建計第113号 掛管地第47-2号 袋都計第64号 森建第149号)