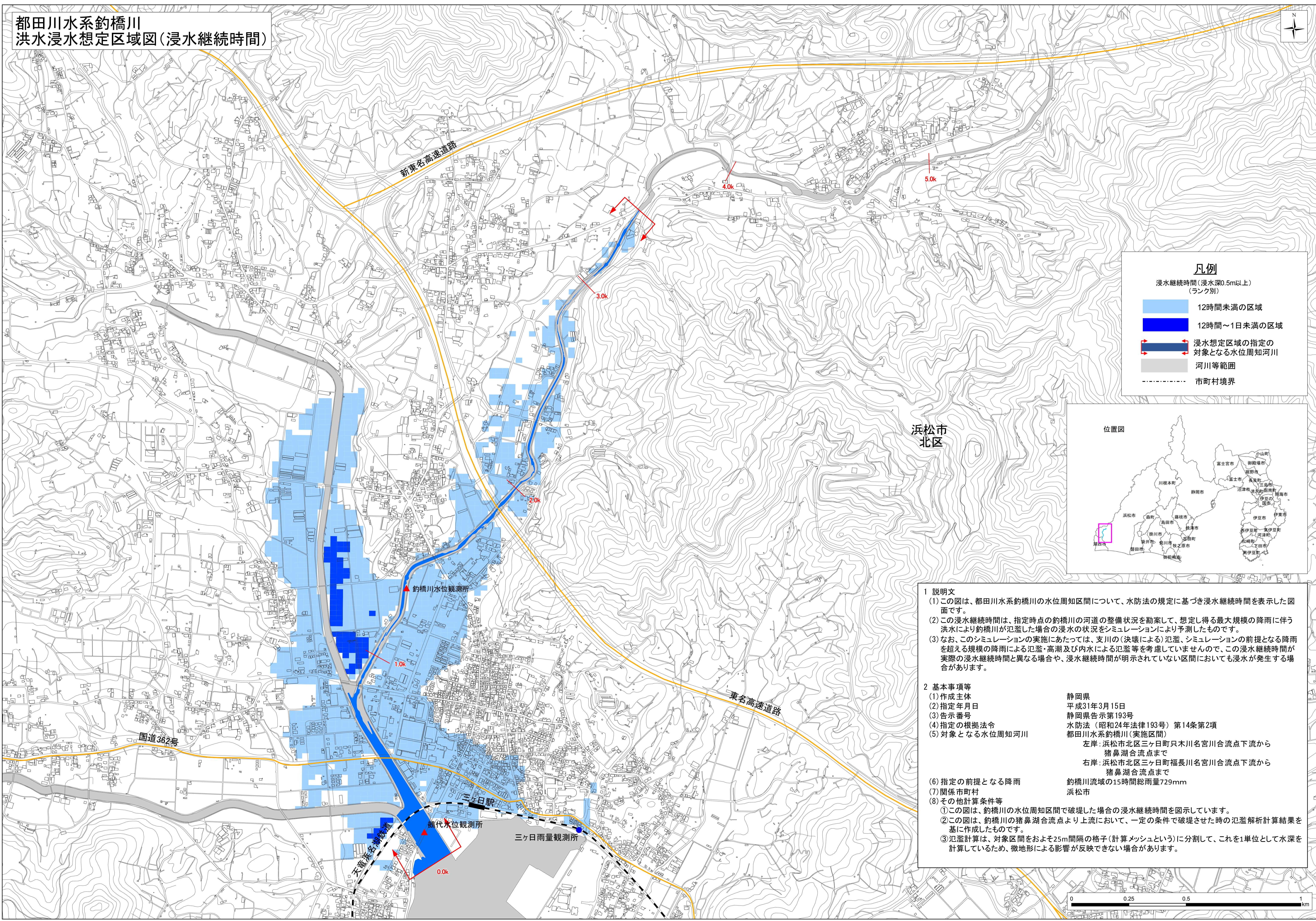


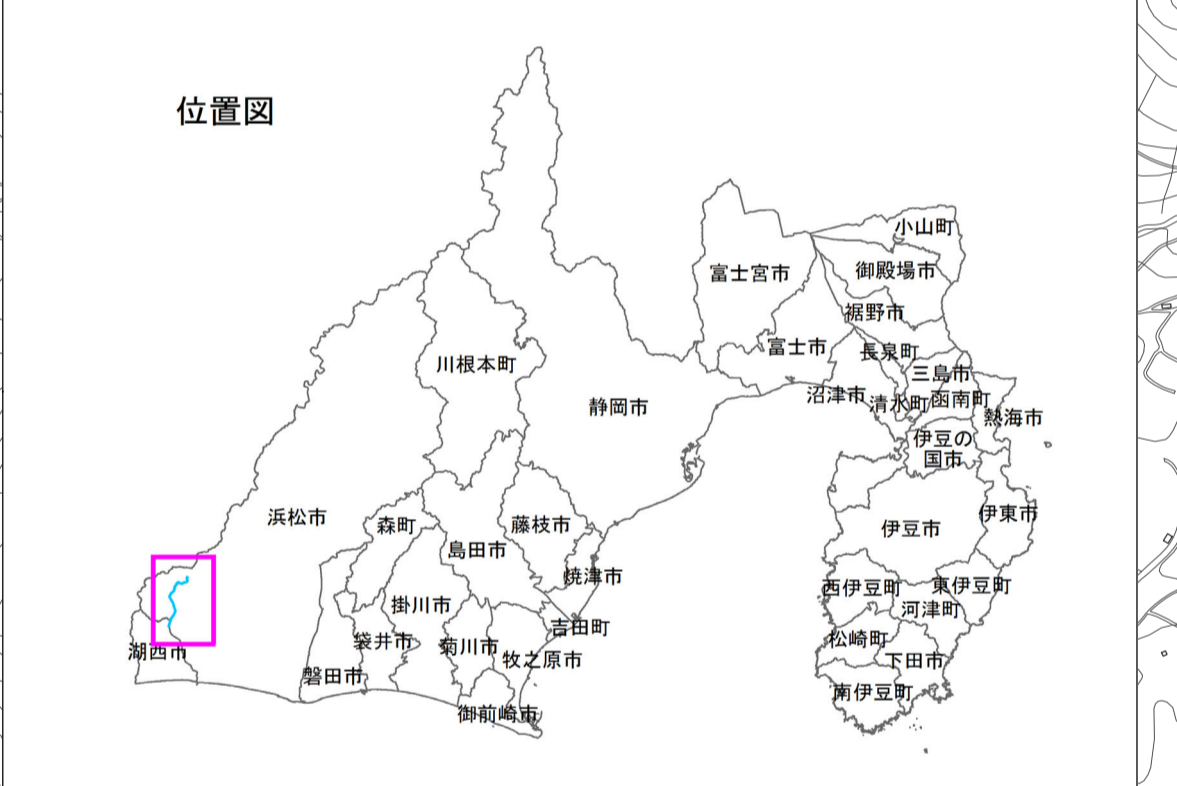
都田川水系釣橋川
洪水浸水想定区域図(浸水継続時間)



凡例

浸水継続時間(浸水深0.5m以上)
(ランク別)

- 12時間未満の区域
- 12時間～1日未満の区域
- 浸水想定区域の指定の対象となる水位周知河川
- 河川等範囲
- 市町村境界



浜松市
北区

1 説明文

(1) この図は、都田川水系釣橋川の水位周知区間について、水防法の規定に基づき浸水継続時間を表示した図面です。

(2) この浸水継続時間は、指定時点の釣橋川の河道の整備状況を勘案して、想定し得る最大規模の降雨に伴う洪水により釣橋川が氾濫した場合の浸水の状況をシミュレーションにより予測したものです。

(3) なお、このシミュレーションの実施にあたっては、支川の(決壊による)氾濫、シミュレーションの前提となる降雨を超える規模の降雨による氾濫・高潮及び内水による氾濫等を考慮していませんので、この浸水継続時間が実際の浸水継続時間と異なる場合や、浸水継続時間が明示されていない区間においても浸水が発生する場合があります。

2 基本事項等

(1) 作成主体 静岡県
 (2) 指定年月日 平成31年3月15日
 (3) 告示番号 静岡県告示第193号
 (4) 指定の根拠法令 水防法(昭和24年法律193号)第14条第2項
 (5) 対象となる水位周知河川 都田川水系釣橋川(実施区間)
 左岸: 浜松市北区三ヶ日町只木川名宮川合流点下流から猪鼻湖合流点まで
 右岸: 浜松市北区三ヶ日町福長川名宮川合流点下流から猪鼻湖合流点まで
 釣橋川流域の15時間総雨量729mm
 浜松市

(6) 指定の前提となる降雨
 (7) 関係市町村
 (8) その他計算条件等

① この図は、釣橋川の水位周知区間で破堤した場合の浸水継続時間を図示しています。

② この図は、釣橋川の猪鼻湖合流点より上流において、一定の条件で破堤させた時の氾濫解析計算結果を基に作成したものです。

③ 氾濫計算は、対象区間をおよそ25m間隔の格子(計算メッシュという)に分割して、これを1単位として水深を計算しているため、微地形による影響が反映できない場合があります。

