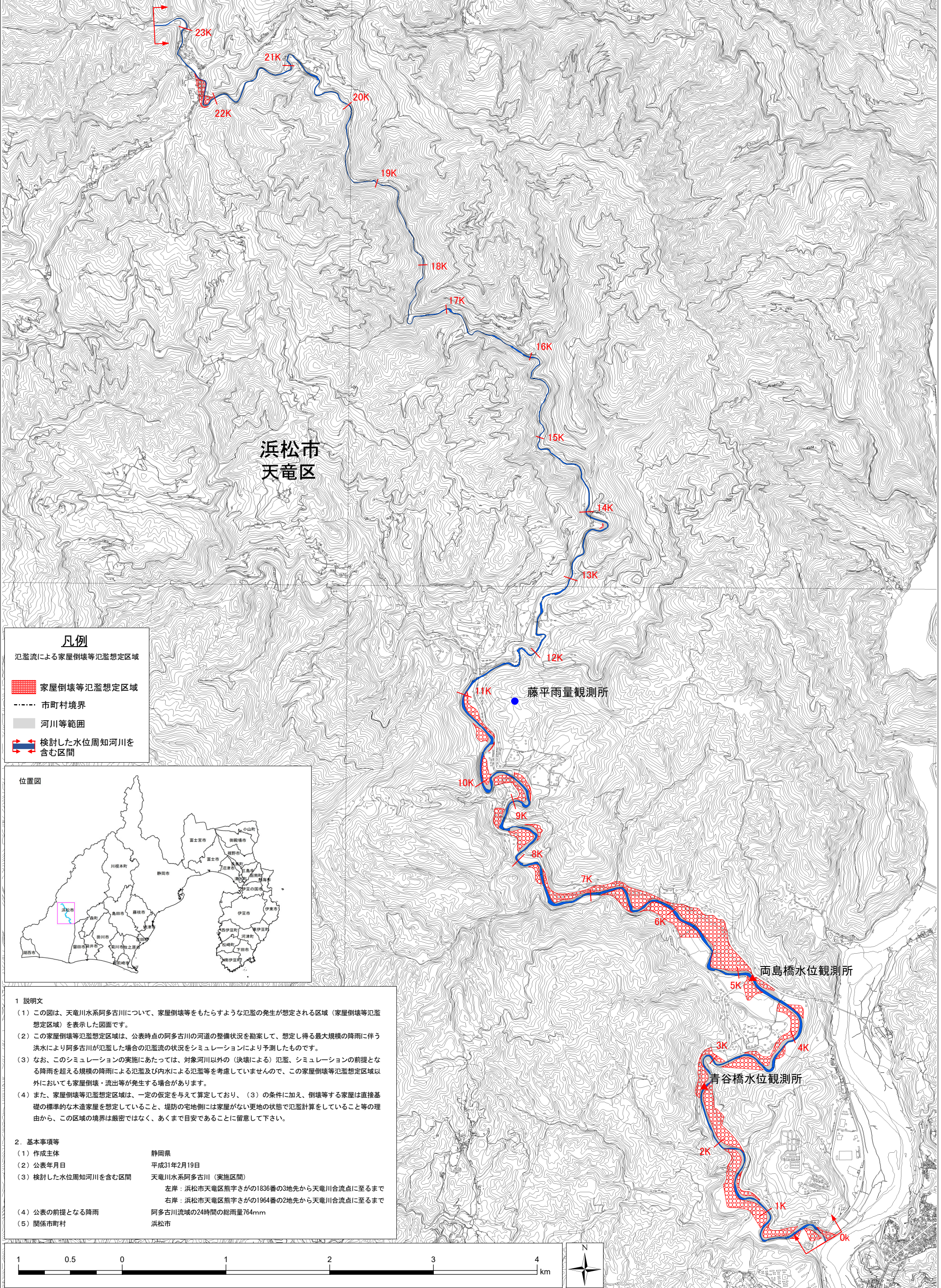


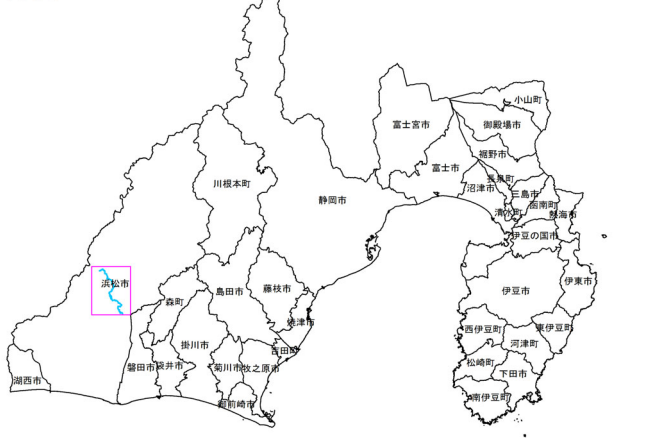
天竜川水系阿多古川 洪水浸水想定区域図(家屋倒壊等氾濫想定区域(氾濫流))[水位周知区間外を含む]



凡例

- 氾濫流による家屋倒壊等氾濫想定区域
- 家屋倒壊等氾濫想定区域
- 市町村境界
- ▬ 河川等範囲
- 検討した水位周知河川を含む区間

位置図



- ### 1 説明文
- (1) この図は、天竜川水系阿多古川について、家屋倒壊等をもたらすような氾濫の発生が想定される区域(家屋倒壊等氾濫想定区域)を表示した図面です。
 - (2) この家屋倒壊等氾濫想定区域は、公表時点の阿多古川の河道の整備状況を勘案して、想定し得る最大規模の降雨に伴う洪水により阿多古川が氾濫した場合の氾濫流の状況をシミュレーションにより予測したものです。
 - (3) なお、このシミュレーションの実施にあたっては、対象河川以外の(決壊による)氾濫、シミュレーションの前提となる降雨を超える規模の降雨による氾濫及び内水による氾濫等を考慮していませんので、この家屋倒壊等氾濫想定区域以外においても家屋倒壊・流出等が発生する場合があります。
 - (4) また、家屋倒壊等氾濫想定区域は、一定の仮定を与えて算定しており、(3)の条件に加え、倒壊等する家屋は直接基礎の標準的な木造家屋を想定していること、堤防の宅地側には家屋がない更地の状態で氾濫計算をしていること等の理由から、この区域の境界は厳密ではなく、あくまで目安であることを留意して下さい。
- ### 2. 基本事項等
- | | |
|---------------------|---|
| (1) 作成主体 | 静岡県 |
| (2) 公表年月日 | 平成31年2月19日 |
| (3) 検討した水位周知河川を含む区間 | 天竜川水系阿多古川(実施区間)
左岸：浜松市天竜区熊字さかの1836番の3地先から天竜川合流点に至るまで
右岸：浜松市天竜区熊字さかの1964番の2地先から天竜川合流点に至るまで |
| (4) 公表の前提となる降雨 | 阿多古川流域の24時間の総雨量764mm |
| (5) 関係市町村 | 浜松市 |