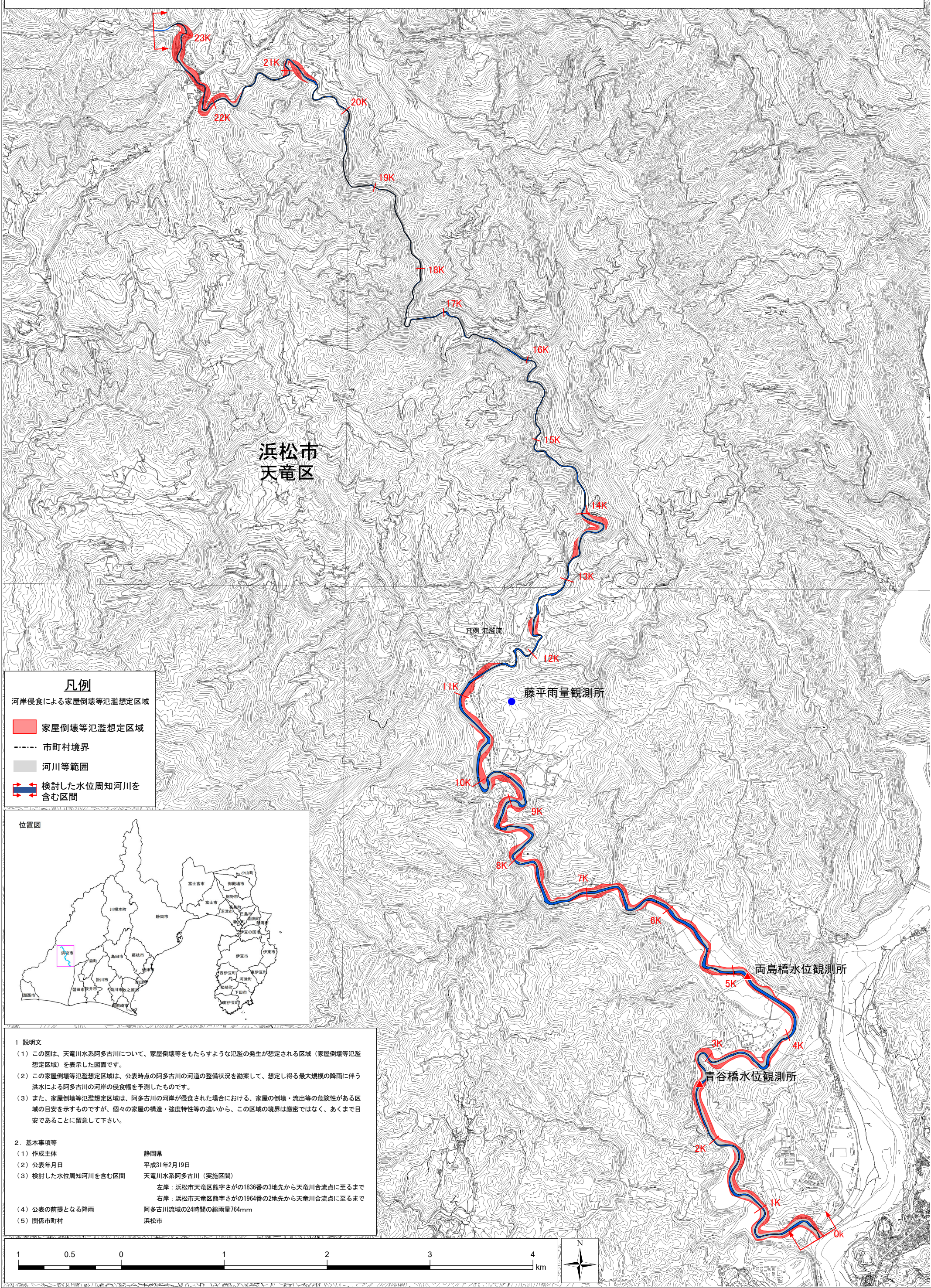


天竜川水系阿多古川 洪水浸水想定区域図(家屋倒壊等氾濫想定区域(河岸侵食))[水位周知区間外を含む]

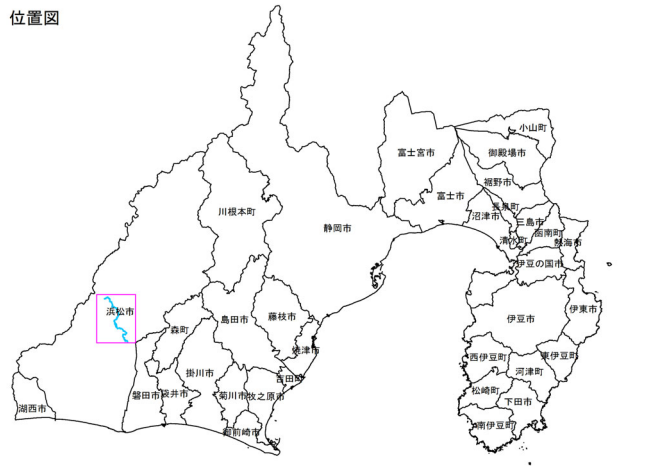


凡例

河岸侵食による家屋倒壊等氾濫想定区域

- 家屋倒壊等氾濫想定区域
- 市町村境界
- 河川等範囲
- 検討した水位周知河川を含む区間

位置図



1 説明文

- (1) この図は、天竜川水系阿多古川について、家屋倒壊等をもたらすような氾濫の発生が想定される区域(家屋倒壊等氾濫想定区域)を表示した図面です。
- (2) この家屋倒壊等氾濫想定区域は、公表時点の阿多古川の河道の整備状況を勘案して、想定し得る最大規模の降雨に伴う洪水による阿多古川の河岸の侵食幅を予測したものです。
- (3) また、家屋倒壊等氾濫想定区域は、阿多古川の河岸が侵食された場合における、家屋の倒壊・流出等の危険性がある区域の目安を示すものですが、個々の家屋の構造・強度特性等の違いから、この区域の境界は厳密ではなく、あくまで目安であることを留意して下さい。

2. 基本事項等

- | | |
|---------------------|---|
| (1) 作成主体 | 静岡県 |
| (2) 公表年月日 | 平成31年2月19日 |
| (3) 検討した水位周知河川を含む区間 | 天竜川水系阿多古川(実施区間)
左岸:浜松市天竜区熊字さの1836番の3地先から天竜川合流点に至るまで
右岸:浜松市天竜区熊字さの1964番の2地先から天竜川合流点に至るまで |
| (4) 公表の前提となる降雨 | 阿多古川流域の24時間の総雨量764mm |
| (5) 関係市町村 | 浜松市 |

