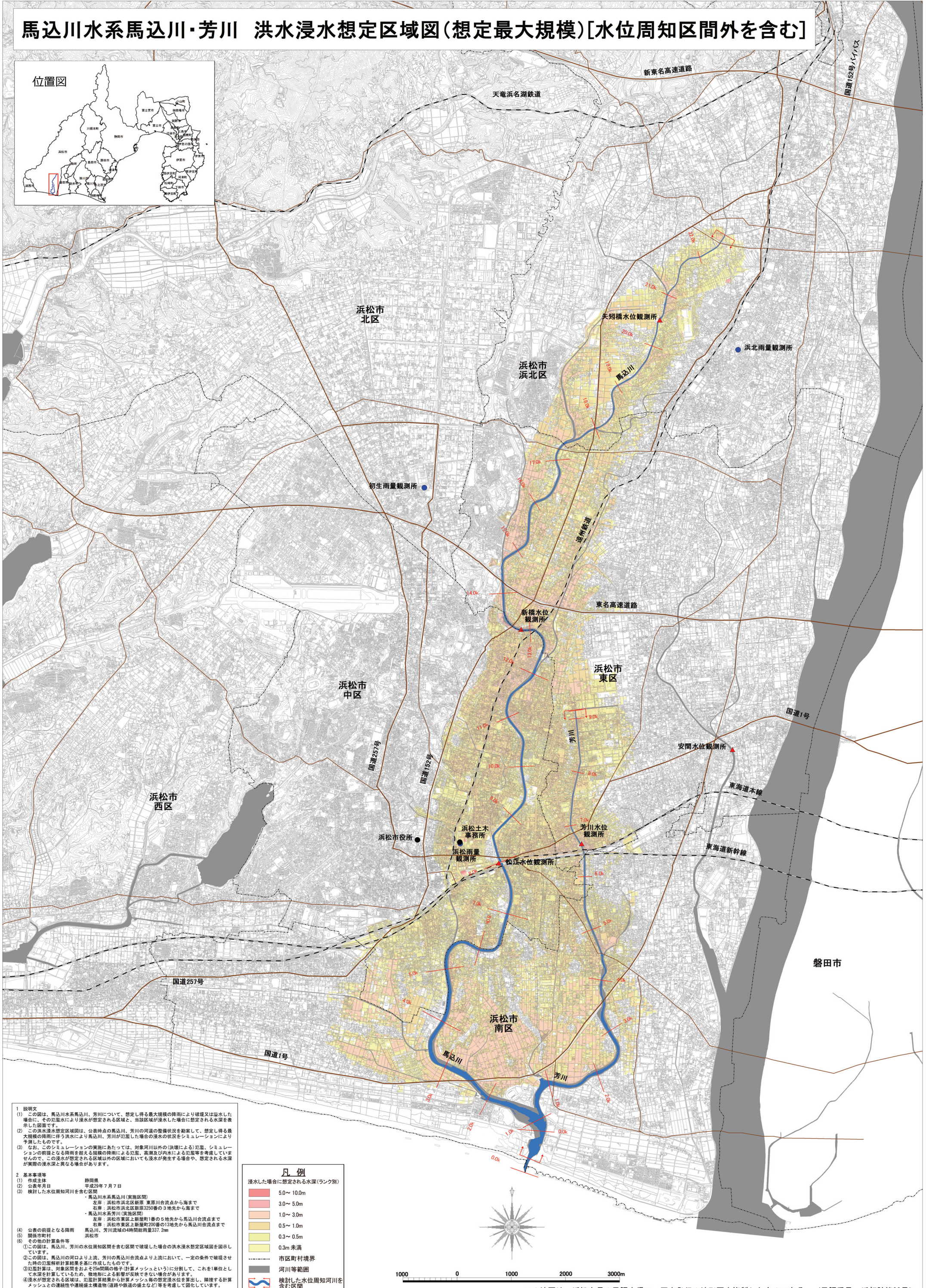
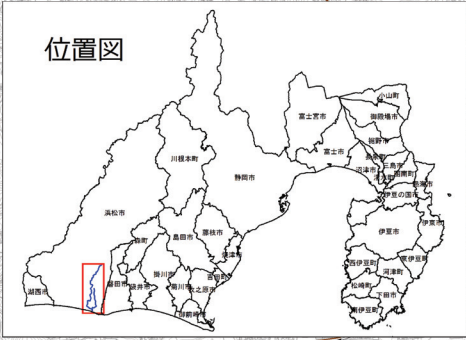


# 馬込川水系馬込川・芳川 洪水浸水想定区域図(想定最大規模)[水位周知区間外を含む]



1 説明文  
 (1) この図は、馬込川水系馬込川、芳川について、想定し得る最大規模の降雨により破堤又は溢水した場合に、その氾濫水により浸水が想定される区域と、当該区域が浸水した場合に想定される水深を表した図面です。  
 (2) この洪水浸水想定区域図は、公表時点の馬込川、芳川の河道の整備状況を勘案して、想定し得る最大規模の降雨に伴う洪水により馬込川、芳川が氾濫した場合の浸水の状況をシミュレーションにより予測したものです。  
 (3) なお、このシミュレーションの実施にあたっては、対象河川以外の(流域による)氾濫、シミュレーションの前提となる降雨を超える規模の降雨による氾濫、高潮及び内水による氾濫等を考慮していませんので、この浸水が想定される区域以外の区域においても浸水が発生する場合や、想定される水深が実際の浸水深と異なる場合があります。

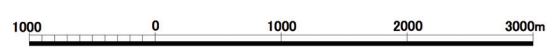
2 基本事項等  
 (1) 作成主体 静岡県  
 (2) 公表年月日 平成29年7月7日  
 (3) 検討した水位周知河川を含む区間  
 ・馬込川水系馬込川(実施区間)  
 左岸：浜松市浜北区新原 東原川合流点から海まで  
 右岸：浜松市浜北区新原3250番の3地先から海まで  
 ・馬込川水系芳川(実施区間)  
 左岸：浜松市東区上新原1番の5地先から馬込川合流点まで  
 右岸：浜松市東区上新原200番の13地先から馬込川合流点まで

(4) 公表の前提となる降雨 馬込川、芳川流域の4時間総雨量337.2mm  
 (5) 関係市町村 浜松市  
 (6) その他の計算条件等

①この図は、馬込川、芳川の水位周知区間を含む区間で破堤した場合の洪水浸水想定区域図を示しています。  
 ②この図は、馬込川の河口より上流、芳川の馬込川合流点より上流において、一定の条件で破堤させた時の氾濫解析計算結果を基に作成したものです。  
 ③氾濫計算は、対象区間をおよそ25m間隔の格子(計算メッシュという)に分割して、これを1単位として水深を計算しているため、微地形による影響が反映できない場合があります。  
 ④浸水が想定される区域は、氾濫計算結果から計算メッシュ毎の想定浸水水位を算出し、隣接する計算メッシュとの連続性や連続体構築物(道路や鉄道の盛土など)等を考慮して図化しています。

凡例

浸水した場合に想定される水深(ランク別)
5.0～10.0m
3.0～5.0m
1.0～3.0m
0.5～1.0m
0.3～0.5m
0.3m未満
市区町村境界
河川等範囲
検討した水位周知河川を含む区間



この地図は、浜松市長の承認を得て、同市発行の地形図を複製したものである。(承認番号 浜都計第99号)