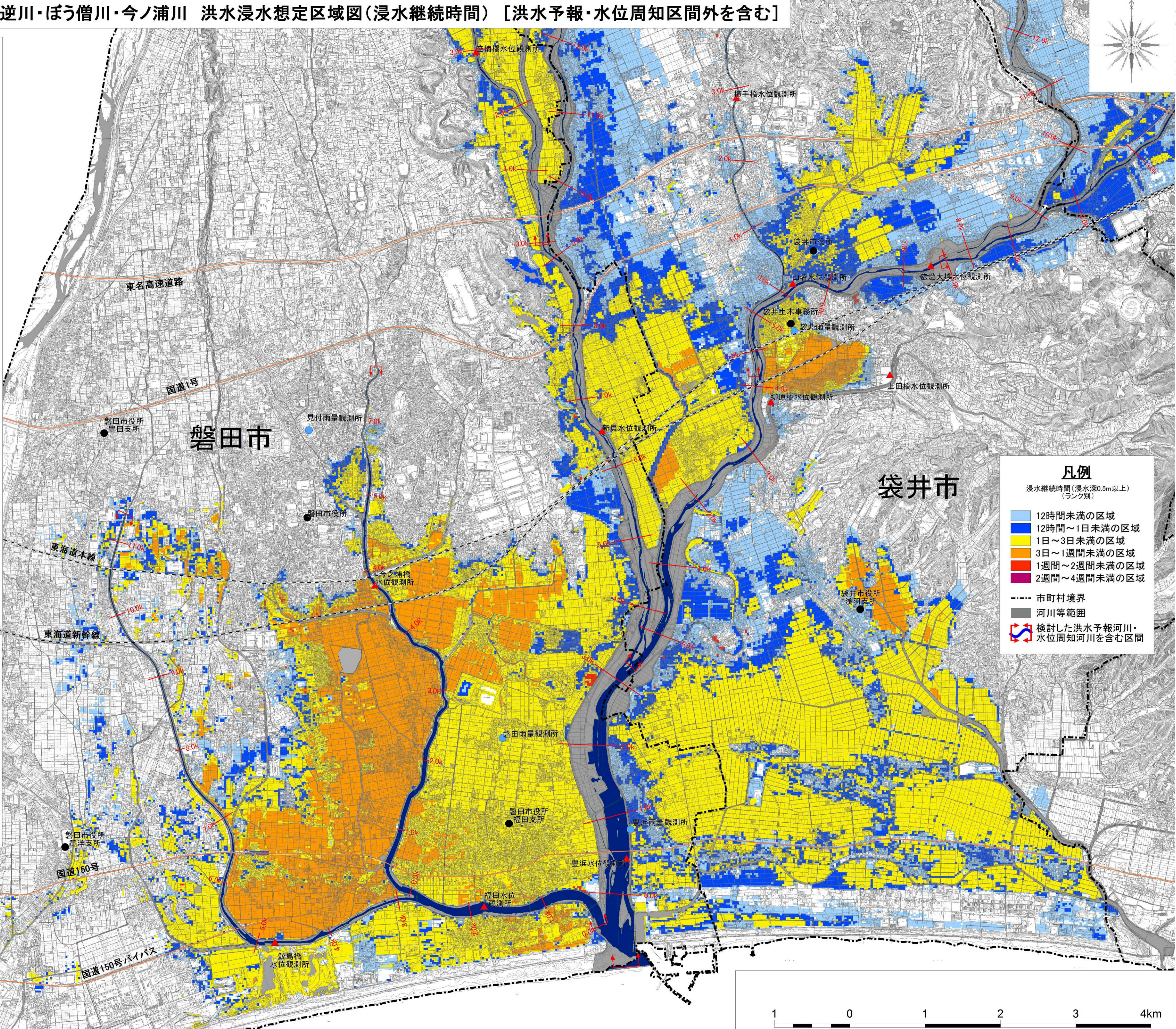
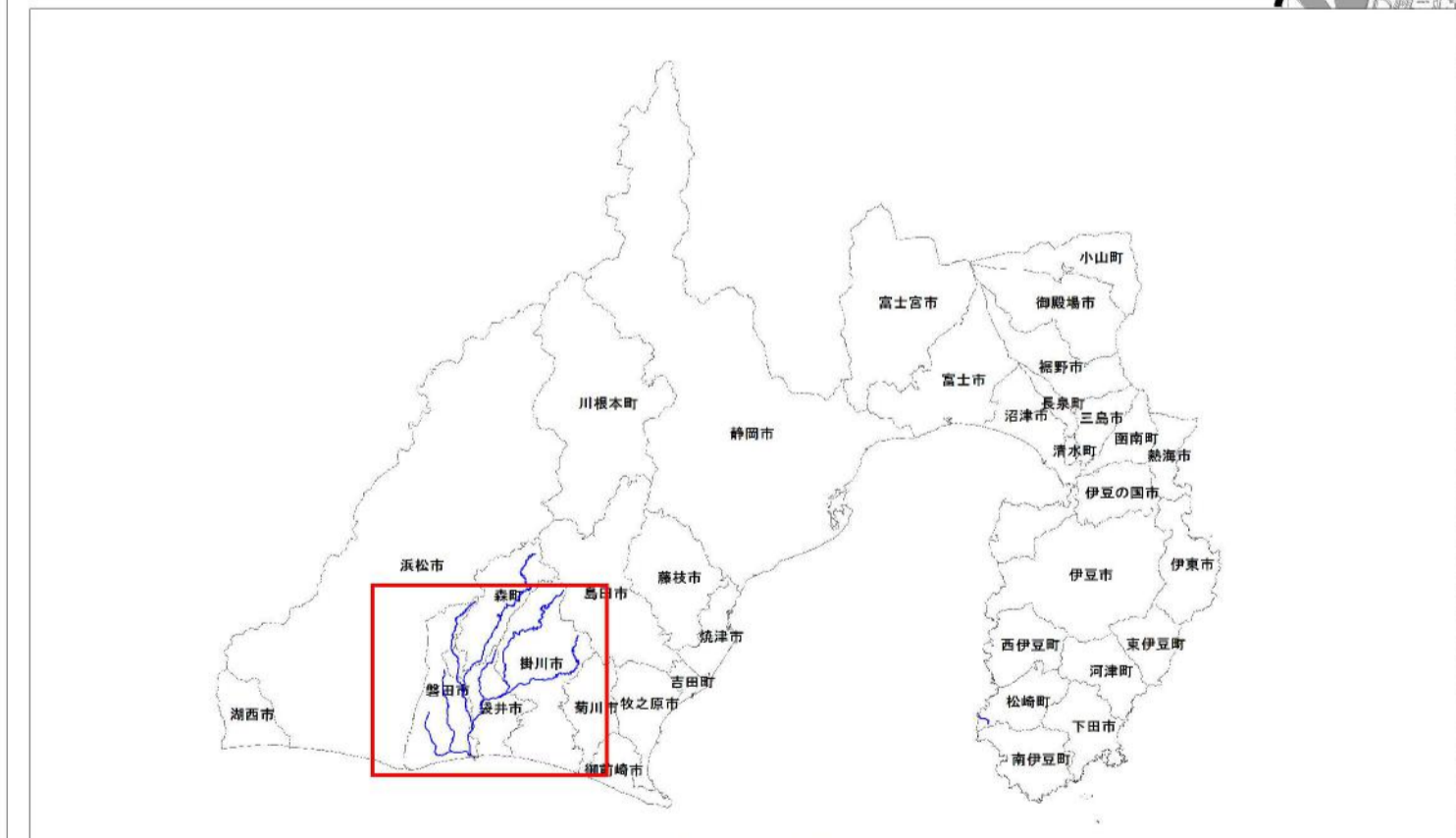


# 太田川水系太田川・原野谷川・敷地川・宇刈川・逆川・ぼう僧川・今ノ浦川 洪水浸水想定区域図(浸水継続時間) [洪水予報・水位周知区間外を含む]

- 1 説明文
- この図は、太田川水系太田川、原野谷川、敷地川、宇刈川、逆川、ぼう僧川及び今ノ浦川について、浸水継続時間を表示した図面です。
  - この浸水継続時間は、公表時点の太田川、原野谷川、敷地川、宇刈川、逆川、ぼう僧川及び今ノ浦川の河道及び洪水調節施設の整備状況を勘案して、想定し得る最大規模の降雨に伴う洪水により太田川、原野谷川、敷地川、宇刈川、逆川、ぼう僧川及び今ノ浦川が氾濫した場合の浸水の状況をシミュレーションにより予測したものです。
  - なお、このシミュレーションの実施にあたっては、対象河川以外の（決壊による）氾濫、シミュレーションの前提となる降雨を超える規模の降雨による氾濫、高潮及び内水による氾濫等を考慮していませんので、この浸水継続時間が実際の浸水継続時間と異なる場合や、浸水継続時間が明示されていない区域においても浸水が発生する場合があります。
- 2 基本事項等
- 作成主体 静岡県
  - 公表年月日 平成30年5月29日
  - 検討した洪水予報河川・水位周知河川を含む区間
    - 太田川水系太田川（実施区間）  
左岸：静岡県周智郡森町大島居441番地先から海まで  
右岸：静岡県周智郡森町大島居522番地先から海まで
    - 太田川水系原野谷川（実施区間）  
左岸：静岡県掛川市宇原里1240番地先から太田川合流点まで  
右岸：静岡県掛川市宇原里1256番地先から太田川合流点まで
    - 太田川水系敷地川（実施区間）  
左岸：静岡県磐田市宇家田318番地先から太田川合流点まで  
右岸：静岡県磐田市宇敷地1008番地先から太田川合流点まで
    - 太田川水系宇刈川（実施区間）  
左岸：静岡県袋井市宇刈2954番地先から原野谷川合流点まで  
右岸：静岡県袋井市宇刈2888番地先から原野谷川合流点まで
    - 太田川水系逆川（実施区間）  
左岸：静岡県掛川市宇日坂153番地先から原野谷川合流点まで  
右岸：静岡県掛川市宇日坂156番地先から原野谷川合流点まで
    - 太田川水系ぼう僧川（実施区間）  
左岸：静岡県磐田市宮之一色管理上流端から太田川合流点まで  
右岸：静岡県磐田市宮之一色管理上流端から太田川合流点まで
    - 太田川水系今ノ浦川（実施区間）  
左岸：静岡県磐田市見付管理上流端からぼう僧川合流点まで  
右岸：静岡県磐田市見付管理上流端からぼう僧川合流点まで
  - 公表の前提となる降雨  
太田川流域の24時間の総雨量629.5mm  
ぼう僧川流域の24時間総雨量756.0mm
  - 関係市町村  
磐田市、袋井市、掛川市、森町
  - その他の計算条件等
    - この図は、太田川、原野谷川、敷地川、宇刈川、逆川、ぼう僧川及び今ノ浦川の洪水予報・水位周知区間を含む区間で破堤した場合の浸水継続時間を図示しています。
    - この図は、太田川の河口より上流、原野谷川、敷地川、ぼう僧川の太田川合流点より上流、宇刈川、逆川の原野谷川合流点より上流、及び今ノ浦川のぼう僧川合流点より上流において、一定の条件で破堤させた時の氾濫解析計算結果を基に作成したものです。
    - 氾濫計算は、対象区間をおよそ25m間隔の格子（計算メッシュという）に分割して、これを1単位として水深を計算しているため、微地形による影響が反映できない場合があります。



**凡例**

浸水継続時間(浸水深0.5m以上)  
(ランク別)

- 12時間未満の区域
- 12時間～1日未満の区域
- 1日～3日未満の区域
- 3日～1週間未満の区域
- 1週間～2週間未満の区域
- 2週間～4週間未満の区域

--- 市町村境界  
 ■ 河川等範囲  
 検討した洪水予報河川・水位周知河川を含む区間

