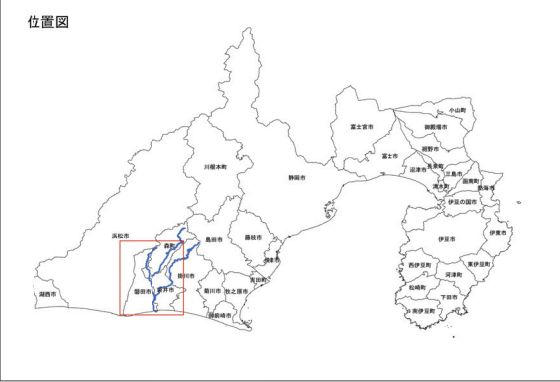


# 太田川水系太田川・原野谷川・敷地川 洪水浸水想定区域図（浸水継続時間）〔洪水予報・水位周知区間外を含む〕



- 1 説明文
- (1) この図は、太田川水系太田川、原野谷川及び敷地川について、浸水継続時間を表示した図面です。
  - (2) この浸水継続時間は、公表時点の太田川、原野谷川及び敷地川の河道及び洪水調節施設の整備状況を勘案して、想定し得る最大規模の降雨に伴う洪水により太田川、原野谷川及び敷地川が氾濫した場合の浸水の状況をシミュレーションにより予測したものです。
  - (3) なお、このシミュレーションの実施にあたっては、対象河川以外の（決壊による）氾濫、シミュレーションの前提となる降雨を超える規模の降雨による氾濫、高潮及び内水による氾濫等を考慮していませんので、この浸水継続時間が実際の浸水継続時間と異なる場合や、浸水継続時間が明示されていない区域においても浸水が発生する場合があります。
- 2 基本事項等
- (1) 作成主体 静岡県
  - (2) 公表年月日 平成29年7月7日
  - (3) 検討した洪水予報河川・水位周知河川を含む区間
    - ・太田川水系太田川（実施区間）  
左岸：静岡県周智郡森町大島居441番地先から海まで  
右岸：静岡県周智郡森町大島居522番地先から海まで
    - ・太田川水系原野谷川（実施区間）  
左岸：静岡県掛川市字原里1240番地先から太田川合流点まで  
右岸：静岡県掛川市字原里1256番地先から太田川合流点まで
    - ・太田川水系敷地川（実施区間）  
左岸：静岡県磐田市字家田318番地先から太田川合流点まで  
右岸：静岡県磐田市字敷地1008番地先から太田川合流点まで
  - (4) 公表の前提となる降雨 太田川流域の24時間の総雨量629.5mm
  - (5) 関係市町村 磐田市、掛川市、袋井市、森町
  - (6) その他の計算条件等
    - ①この図は、太田川、原野谷川及び敷地川の洪水予報・水位周知区間を含む区間で破堤した場合の浸水継続時間を図示しています。
    - ②この図は、太田川の河口より上流、原野谷川、敷地川の太田川合流点より上流において、一定の条件で破堤させた時の氾濫解析計算結果を基に作成したものです。
    - ③氾濫計算は、対象区間をおよそ25m間隔の格子（計算メッシュという）に分割して、これを1単位として水深を計算しているため、微地形による影響が反映できない場合があります。

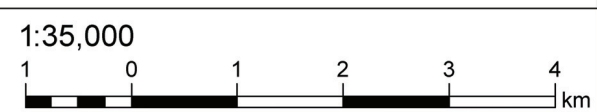
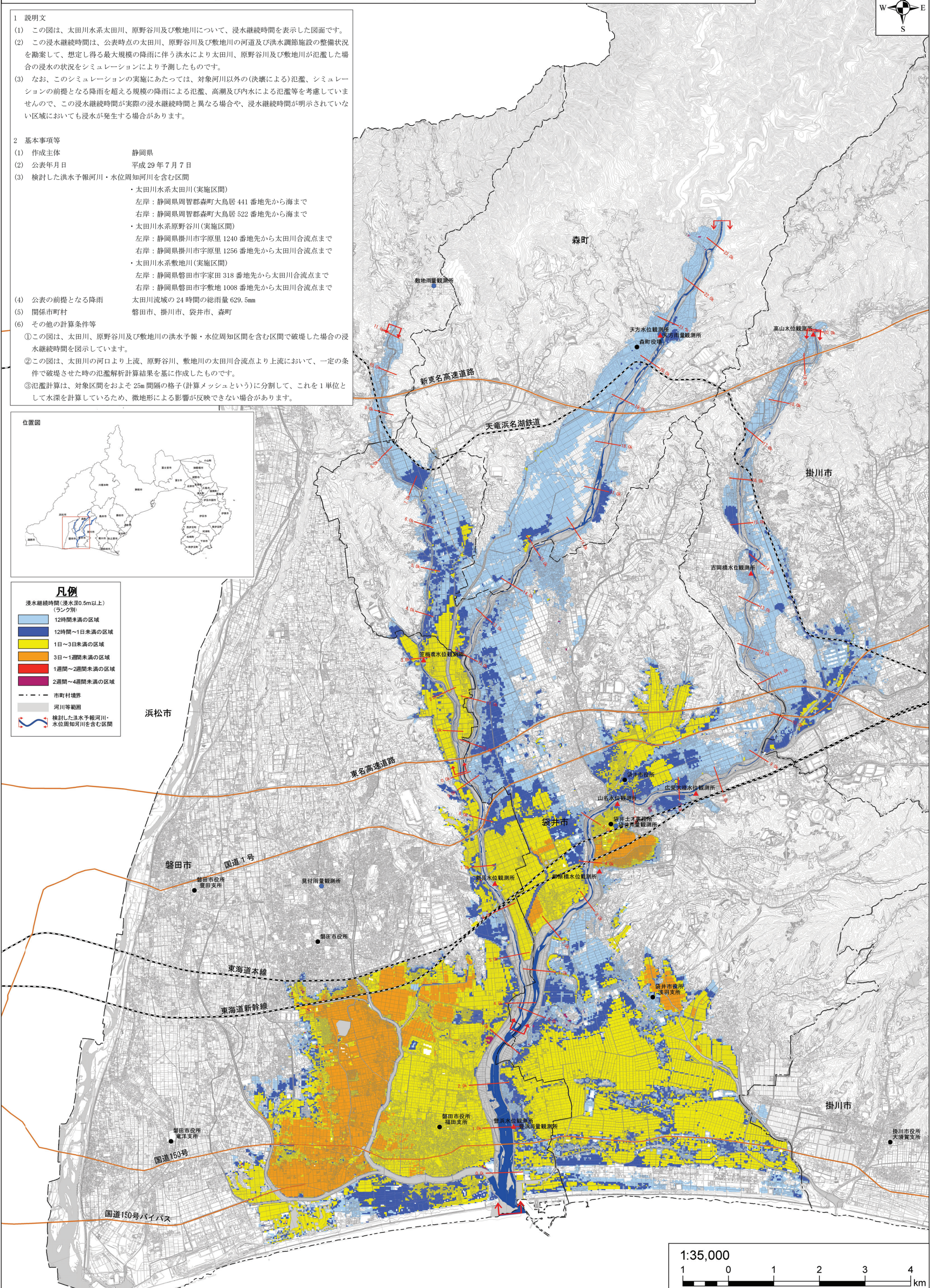


凡例

浸水継続時間（浸水深0.5m以上）  
（ランク別）

12時間未満の区域
12時間～1日未満の区域
1日～3日未満の区域
3日～1週間未満の区域
1週間～2週間未満の区域
2週間～4週間未満の区域

--- 市町村境界  
 河川等範囲  
 検討した洪水予報河川・水位周知河川を含む区間



この地図は、磐田市長、掛川市長、袋井市長、森町長の承認を得て、同市町発行の1/2,500地形図を複製し、調整したものである。（承認番号；平成29年度 磐田建計第113号 掛管地第47-2号 袋都計第64号 森建第149号）