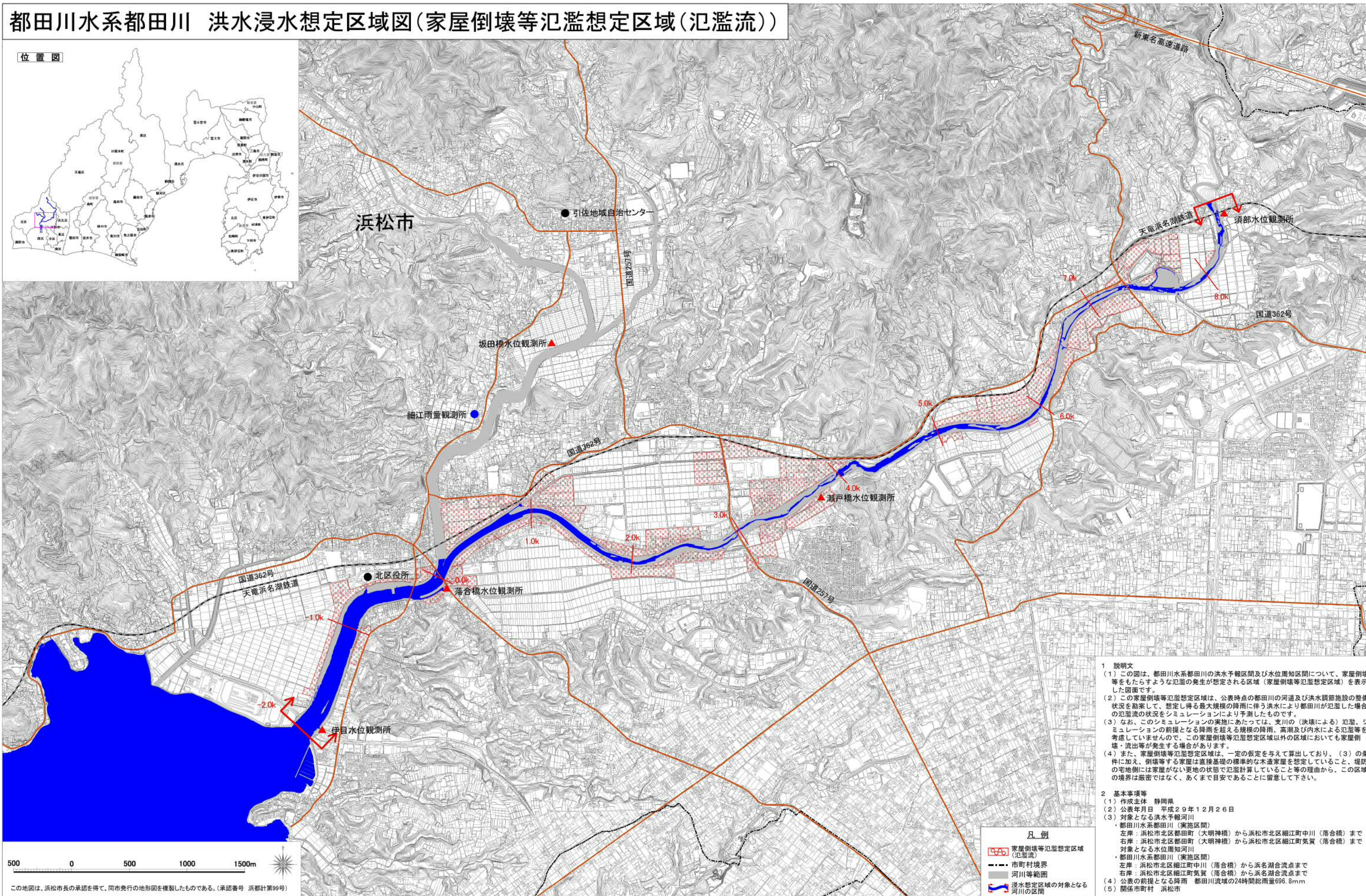
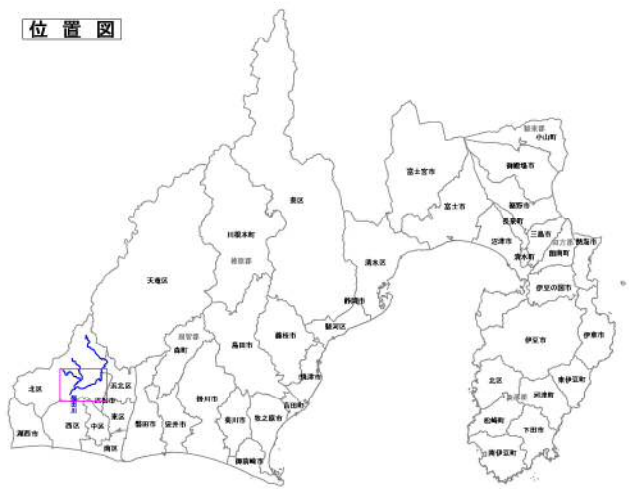


# 都田川水系都田川 洪水浸水想定区域図(家屋倒壊等氾濫想定区域(氾濫流))

位置図



**1 説明文**  
 (1) この図は、都田川水系都田川の洪水予報区間及び水位周知区間について、家屋倒壊等をもたらすような氾濫の発生が想定される区域(家屋倒壊等氾濫想定区域)を表示した図面です。  
 (2) この家屋倒壊等氾濫想定区域は、公表時点の都田川の河道及び洪水調節施設の整備状況を勘案して、想定し得る最大規模の降雨に伴う洪水により都田川が氾濫した場合の氾濫流の状況をシミュレーションにより予測したものです。  
 (3) なお、このシミュレーションの実施にあたっては、支川の(決壊による)氾濫、シミュレーションの前提となる降雨を超える規模の降雨、高潮及び内水による氾濫等を考慮していませんので、この家屋倒壊等氾濫想定区域以外の区域においても家屋倒壊・流出等が発生する場合があります。  
 (4) また、家屋倒壊等氾濫想定区域は、一定の仮定を与えて算出しており、(3)の条件に加え、倒壊等する家屋は直接基礎の標準的な木造家屋を想定していること、堤防の宅地側には家屋がない更地の状態で氾濫計算していること等の理由から、この区域の境界は厳密ではなく、あくまで目安であることに留意して下さい。

**2 基本事項等**  
 (1) 作成主体 静岡県  
 (2) 公表年月日 平成29年12月26日  
 (3) 対象となる洪水予報河川  
 ・都田川水系都田川(実施区間)  
 左岸：浜松市北区都田町(大明神橋)から浜松市北区細江町中川(落合橋)まで  
 右岸：浜松市北区都田町(大明神橋)から浜松市北区細江町気賀(落合橋)まで  
 対象となる水位周知河川  
 ・都田川水系都田川(実施区間)  
 左岸：浜松市北区細江町中川(落合橋)から浜名湖合流点まで  
 右岸：浜松市北区細江町気賀(落合橋)から浜名湖合流点まで  
 (4) 公表の前提となる降雨 都田川流域の24時間総雨量69.8mm  
 (5) 関係市町村 浜松市

**凡例**

	家屋倒壊等氾濫想定区域(氾濫流)
	市町村境界
	河川等範囲
	浸水想定区域の対象となる河川の区間



この地図は、浜松市長の承認を得て、同市発行の地形図を複製したものである。(承認番号 浜都計第99号)

※A1判出力時は1:15,000、A3判出力時は1:30,000