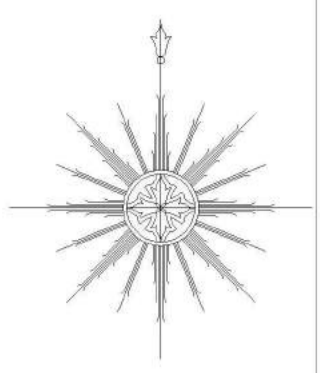
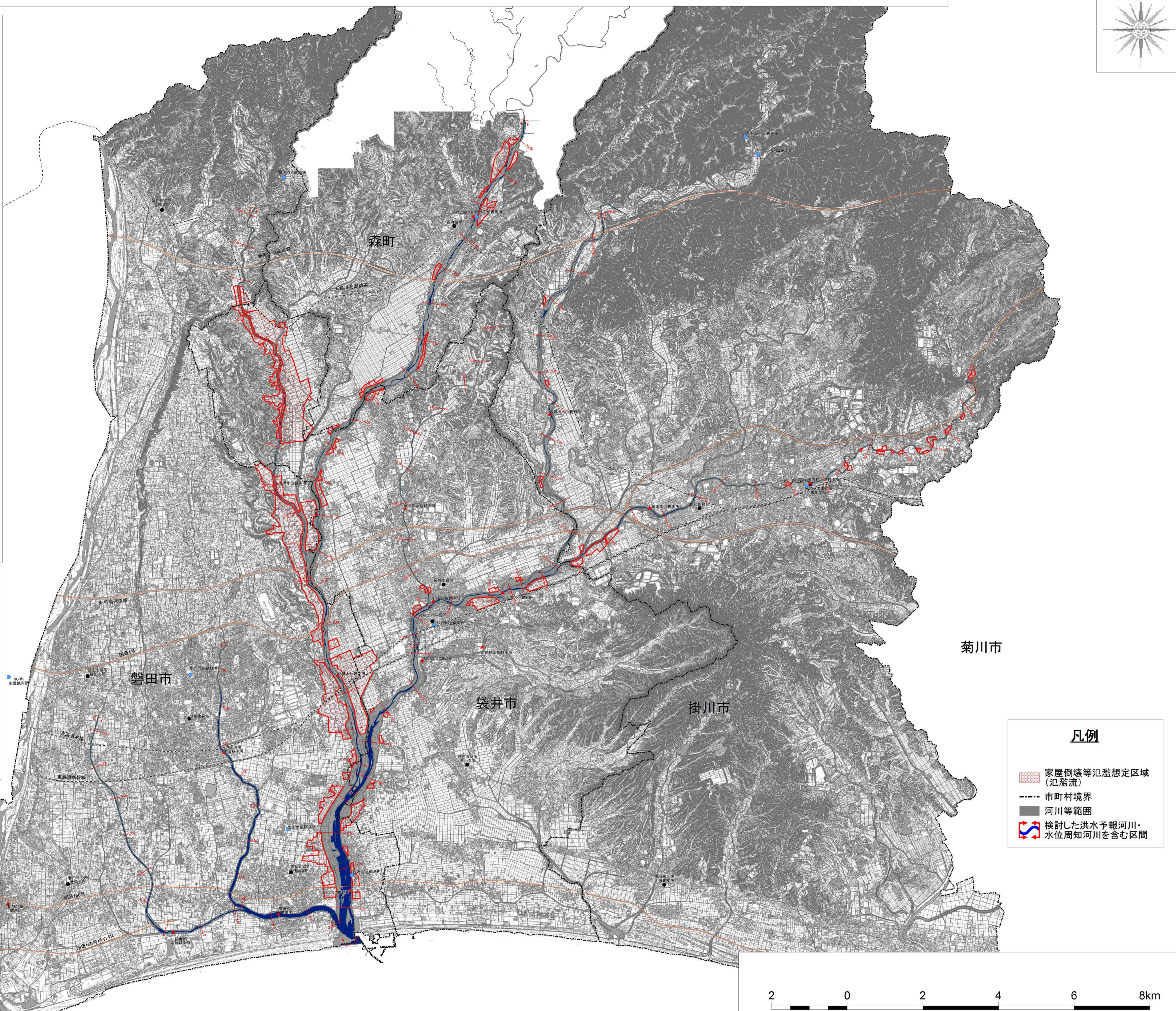
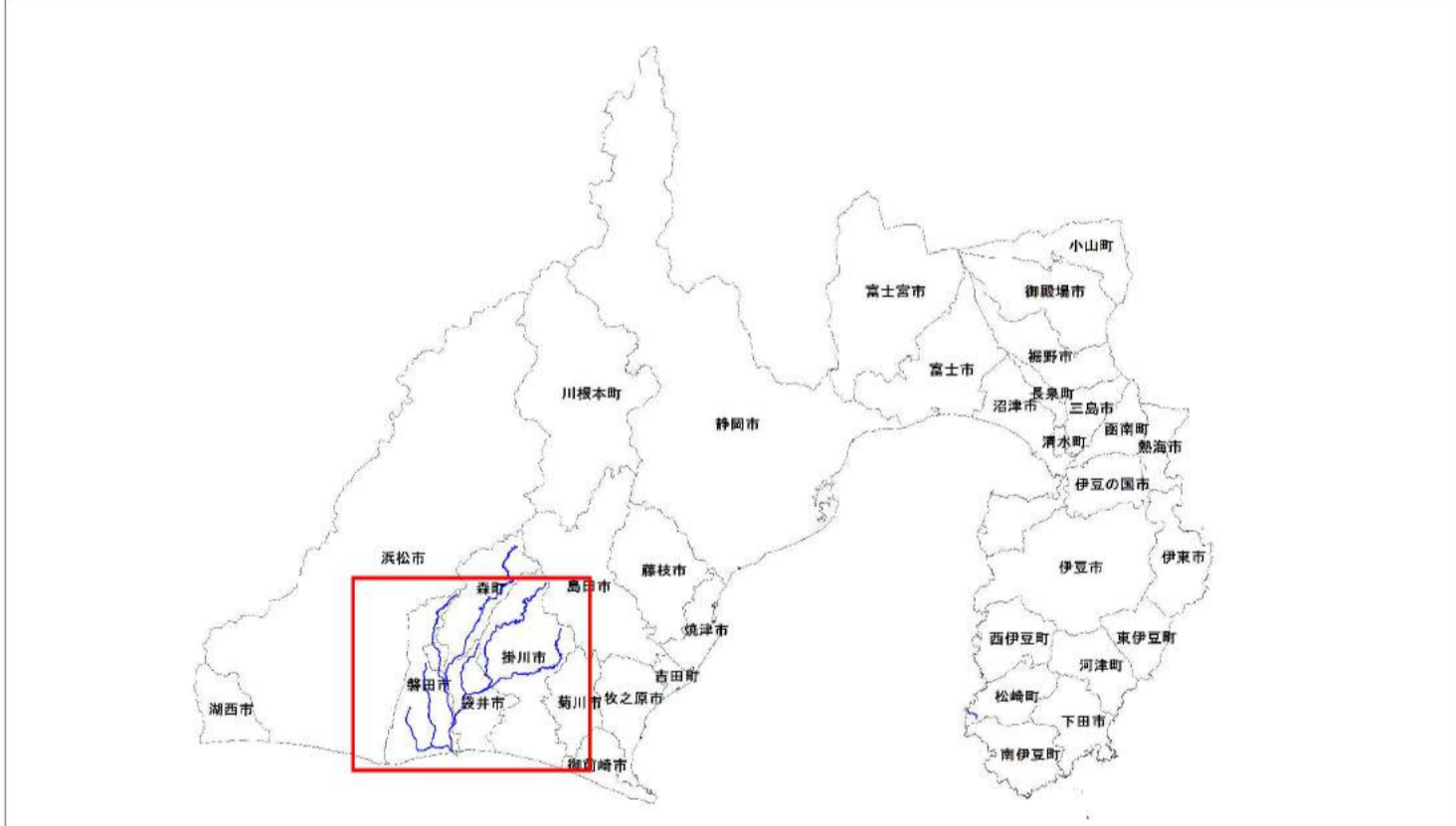


太田川水系太田川・原野谷川・敷地川・宇刈川・逆川・ぼう僧川・今ノ浦川 洪水浸水想定区域図(家屋倒壊等氾濫想定区域(氾濫流))[洪水予報・水位周知区間外を含む]



- 1 説明文**
- (1) この図は、太田川水系太田川、原野谷川、敷地川、宇刈川、逆川、ぼう僧川及び今ノ浦川について、家屋倒壊等をもたらすような氾濫の発生が想定される区域（家屋倒壊等氾濫想定区域）を表示した図面です。
 - (2) この家屋倒壊等氾濫想定区域は、公表時点の太田川、原野谷川、敷地川、宇刈川、逆川、ぼう僧川及び今ノ浦川の河道及び洪水調節施設の整備状況を勘案して、想定し得る最大規模の降雨に伴う洪水により太田川、原野谷川、敷地川、宇刈川、逆川、ぼう僧川及び今ノ浦川が氾濫した場合の氾濫流の状況をシミュレーションにより予測したものです。
 - (3) なお、このシミュレーションの実施にあたっては、対象河川以外の（決壊による）氾濫、シミュレーションの前提となる降雨を超える規模の降雨による氾濫、高潮及び内水による氾濫等を考慮していませんので、この家屋倒壊等氾濫想定区域以外の区域においても家屋倒壊・流出等が発生する場合があります。
 - (4) また、家屋倒壊等氾濫想定区域は、一定の仮定を与えて算定しており、(3)の条件に加え、倒壊等する家屋は直接基礎の標準的な木造家屋を想定していること、堤防の宅地側には家屋がない更地の状態で氾濫計算をしていること等の理由から、この区域の境界は厳密ではなく、あくまで目安であることを留意してください。
- 2 基本事項等**
- (1) 作成主体 静岡県
 - (2) 公表年月日 平成30年5月29日
 - (3) 検討した洪水予報河川・水位周知河川を含む区間
 - ・太田川水系太田川（実施区間）
左岸：静岡県周智郡森町大鳥居441番地先から海まで
右岸：静岡県周智郡森町大鳥居522番地先から海まで
 - ・太田川水系原野谷川（実施区間）
左岸：静岡県掛川市宇原里1240番地先から太田川合流点まで
右岸：静岡県掛川市宇原里1256番地先から太田川合流点まで
 - ・太田川水系敷地川（実施区間）
左岸：静岡県磐田市宇家田318番地先から太田川合流点まで
右岸：静岡県磐田市宇家田1008番地先から太田川合流点まで
 - ・太田川水系宇刈川（実施区間）
左岸：静岡県袋井市宇刈2954番地先から原野谷川合流点まで
右岸：静岡県袋井市宇刈2888番地先から原野谷川合流点まで
 - ・太田川水系逆川（実施区間）
左岸：静岡県掛川市宇原里153番地先から原野谷川合流点まで
右岸：静岡県掛川市宇原里156番地先から原野谷川合流点まで
 - ・太田川水系ぼう僧川（実施区間）
左岸：静岡県磐田市宮之一色管理上流端から太田川合流点まで
右岸：静岡県磐田市宮之一色管理上流端から太田川合流点まで
 - ・太田川水系今ノ浦川（実施区間）
左岸：静岡県磐田市見付管理上流端からぼう僧川合流点まで
右岸：静岡県磐田市見付管理上流端からぼう僧川合流点まで
 - (4) 公表の前提となる降雨
太田川流域の24時間の総雨量629.5mm
ぼう僧川流域の24時間総雨量756.0mm
 - (5) 関係市町村 磐田市、袋井市、掛川市、森町



凡例

- 家屋倒壊等氾濫想定区域(氾濫流)
- 市町村境界
- 河川等範囲
- 検討した洪水予報河川・水位周知河川を含む区間



この地図は、磐田市長、掛川市長、袋井市長、森町長の承認を得て、同市町発行の1/2,500地形図を複製し、調製したものである。(承認番号)平成29年度 磐田建計第258号 掛管地第47-2号 袋都計第189号 森建第149号 ※A1判出力時は1:50,000、A3判出力時は1:100,000