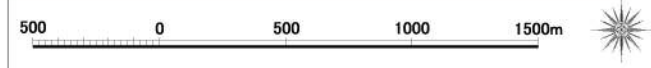
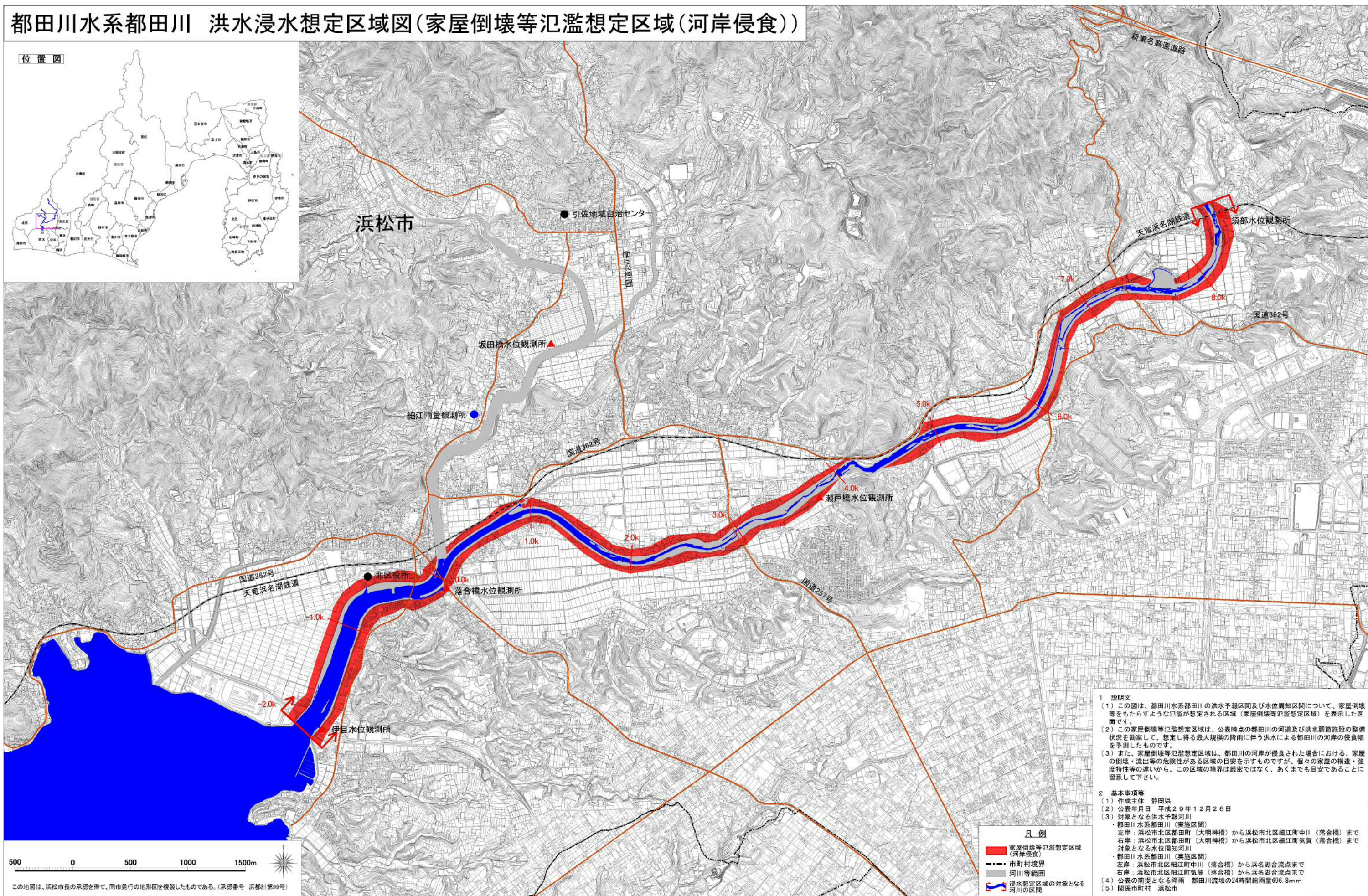
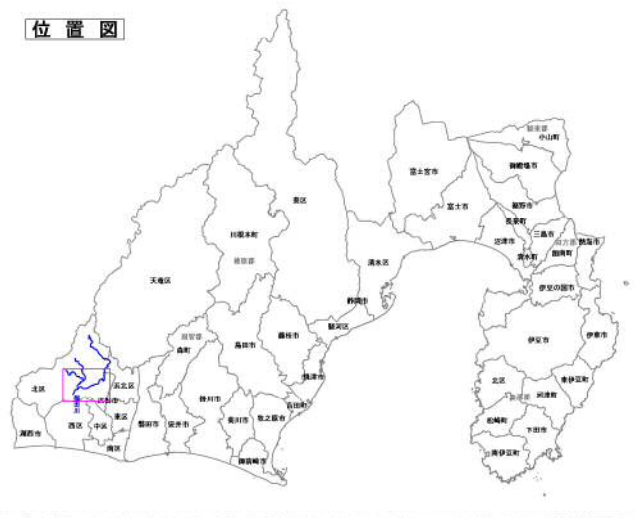


# 都田川水系都田川 洪水浸水想定区域図(家屋倒壊等氾濫想定区域(河岸侵食))

位置図



この地図は、浜松市長の承認を得て、同市発行の地形図を複製したものである。(承認番号 浜都計第99号)

**凡例**

<span style="color: red;">■</span>	家屋倒壊等氾濫想定区域 (河岸侵食)
<span style="color: blue;">■</span>	河川等範囲
<span style="color: grey;">■</span>	市町村境界
<span style="color: red;">■</span>	浸水想定区域の対象となる河川の区間

- 1 説明文**
- この図は、都田川水系都田川の洪水予報区間及び水位周知区間について、家屋倒壊等をもたらすような氾濫が想定される区域(家屋倒壊等氾濫想定区域)を表示した図面です。
  - この家屋倒壊等氾濫想定区域は、公表時点の都田川の河道及び洪水調節施設の整備状況を勘案して、想定し得る最大規模の降雨に伴う洪水による都田川の河岸の侵食幅を予測したものです。
  - また、家屋倒壊等氾濫想定区域は、都田川の河岸が侵食された場合における、家屋の倒壊・流出等の危険性がある区域の目安を示すものですが、個々の家屋の構造・強度特性等の違いから、この区域の境界は厳密ではなく、あくまでも目安であることに留意して下さい。
- 2 基本事項等**
- 作成主体 静岡県
  - 公表年月日 平成29年12月26日
  - 対象となる洪水予報河川
    - 都田川水系都田川(実地区間)
      - 左岸: 浜松市北区都田町(大明神橋)から浜松市北区細江町中川(落合橋)まで
      - 右岸: 浜松市北区都田町(大明神橋)から浜松市北区細江町気賀(落合橋)まで
    - 対象となる水位周知河川
      - 都田川水系都田川(実地区間)
        - 左岸: 浜松市北区細江町中川(落合橋)から浜名湖合流点まで
        - 右岸: 浜松市北区細江町気賀(落合橋)から浜名湖合流点まで
  - 公表の前提となる降雨 都田川流域の24時間総雨量696.8mm
  - 関係市町村 浜松市

※A1判出力時は1:15,000、A3判出力時は1:30,000