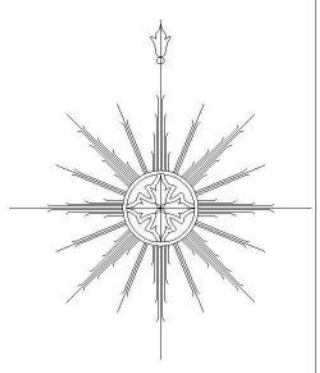


# 太田川水系太田川・原野谷川・敷地川・宇刈川・逆川・ぼう僧川・今ノ浦川 洪水浸水想定区域図(家屋倒壊等氾濫想定区域(河岸侵食))[洪水予報・水位周知区間外を含む]



**1 説明文**

(1) この図は、太田川水系太田川、原野谷川、敷地川、宇刈川、逆川、ぼう僧川及び今ノ浦川について、家屋倒壊等をもたらすような氾濫の発生が想定される区域(家屋倒壊等氾濫想定区域)を表示した図面です。

(2) この家屋倒壊等氾濫想定区域は、公表時点の太田川、原野谷川、敷地川、宇刈川、逆川、ぼう僧川及び今ノ浦川の河道及び洪水調節施設の整備状況を勘案して、想定し得る最大規模の降雨に伴う洪水による太田川、原野谷川、敷地川、宇刈川、逆川、ぼう僧川及び今ノ浦川の侵食幅を予測したものです。

(3) また、家屋倒壊等氾濫想定区域は、太田川、原野谷川、敷地川、宇刈川、逆川、ぼう僧川及び今ノ浦川の河岸が侵食された場合における、家屋の倒壊・流出等の危険性がある区域の目安を示すものですが、個々の家屋の構造・強度特性の違いから、この区域の境界は厳密ではなく、あくまで目安であることに留意してください。

**2 基本事項等**

(1) 作成主体 静岡県

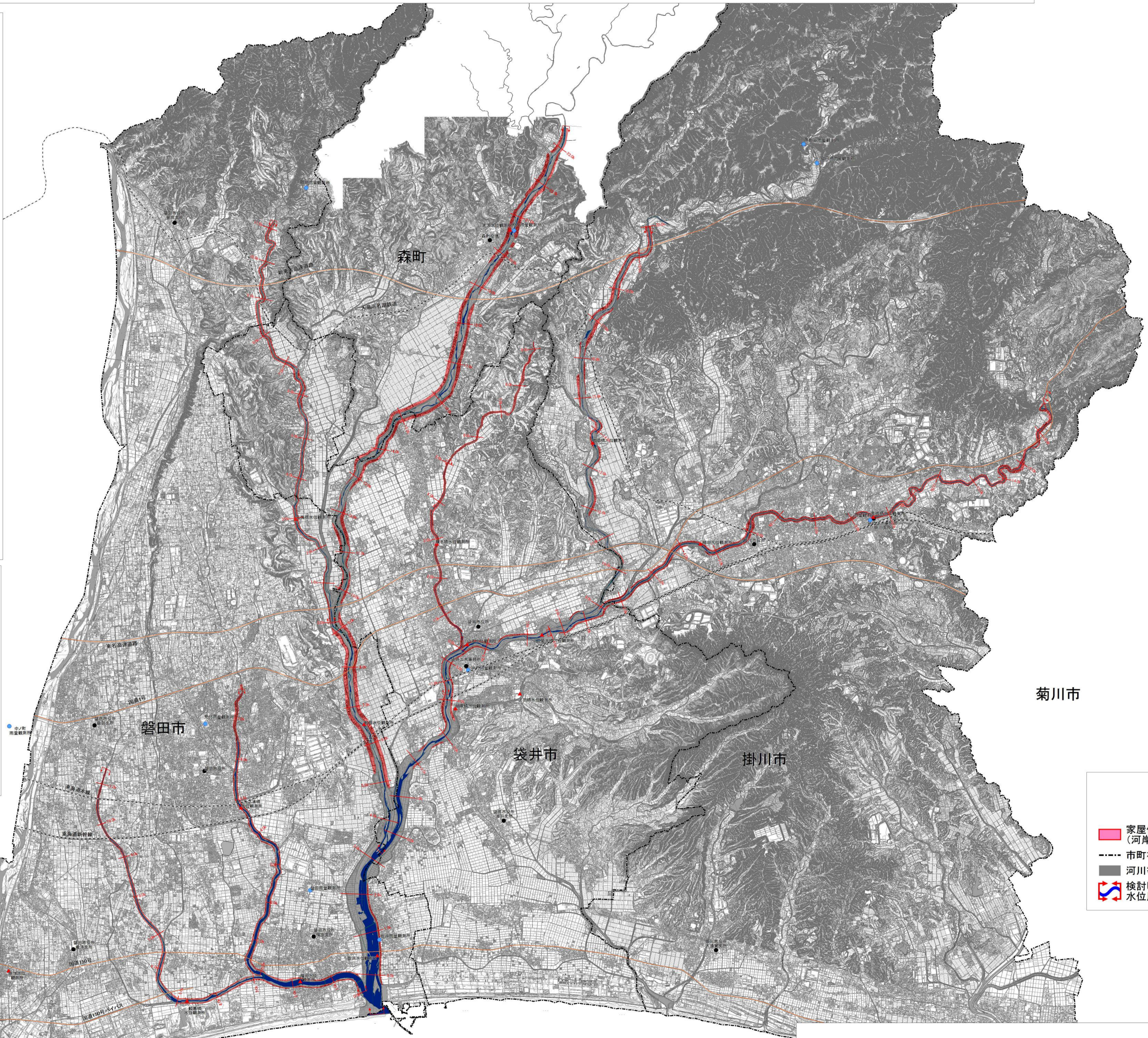
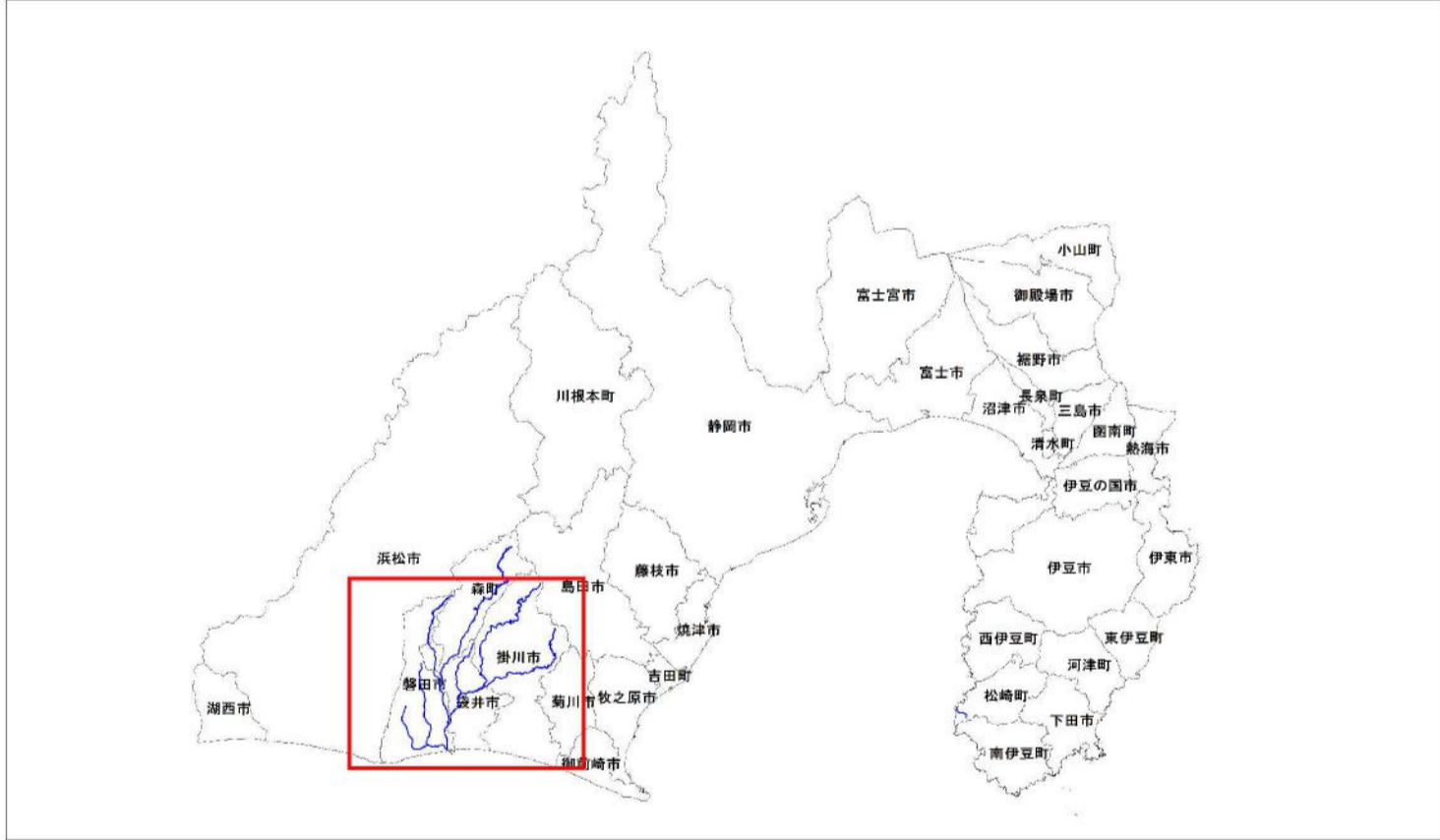
(2) 公表年月日 平成30年5月29日

(3) 検討した洪水予報河川・水位周知河川を含む区間

- ・太田川水系太田川(実施区間)  
 左岸：静岡県周智郡森町大島居441番地先から海まで  
 右岸：静岡県周智郡森町大島居522番地先から海まで
- ・太田川水系原野谷川(実施区間)  
 左岸：静岡県掛川市宇原里1240番地先から太田川合流点まで  
 右岸：静岡県掛川市宇原里1256番地先から太田川合流点まで
- ・太田川水系敷地川(実施区間)  
 左岸：静岡県磐田市宇家田318番地先から太田川合流点まで  
 右岸：静岡県磐田市宇敷地1008番地先から太田川合流点まで
- ・太田川水系宇刈川(実施区間)  
 左岸：静岡県袋井市宇刈2954番地先から原野谷川合流点まで  
 右岸：静岡県袋井市宇刈2888番地先から原野谷川合流点まで
- ・太田川水系逆川(実施区間)  
 左岸：静岡県掛川市宇日坂153番地先から原野谷川合流点まで  
 右岸：静岡県掛川市宇日坂156番地先から原野谷川合流点まで
- ・太田川水系ぼう僧川(実施区間)  
 左岸：静岡県磐田市宮之一色管理上流端から太田川合流点まで  
 右岸：静岡県磐田市宮之一色管理上流端から太田川合流点まで
- ・太田川水系今ノ浦川(実施区間)  
 左岸：静岡県磐田市見付管理上流端からぼう僧川合流点まで  
 右岸：静岡県磐田市見付管理上流端からぼう僧川合流点まで

(4) 公表の前提となる降雨 太田川流域の24時間の総雨量629.5mm  
 ぼう僧川流域の24時間総雨量756.0mm

(5) 関係市町村 磐田市、袋井市、掛川市、森町



**凡例**

- 家屋倒壊等氾濫想定区域(河岸侵食)
- 市町村境界
- 河川等範囲
- 検討した洪水予報・水位周知河川を含む区間



この地図は、磐田市長、掛川市長、袋井市長、森町長の承認を得て、同市町発行の1/2,500地形図を複製し、調製したものである。(承認番号)平成29年度 磐田建計第258号 掛管地第47-2号 袋都計第189号 森建第149号 ※A1判出力時は1:50,000、A3判出力時は1:100,000