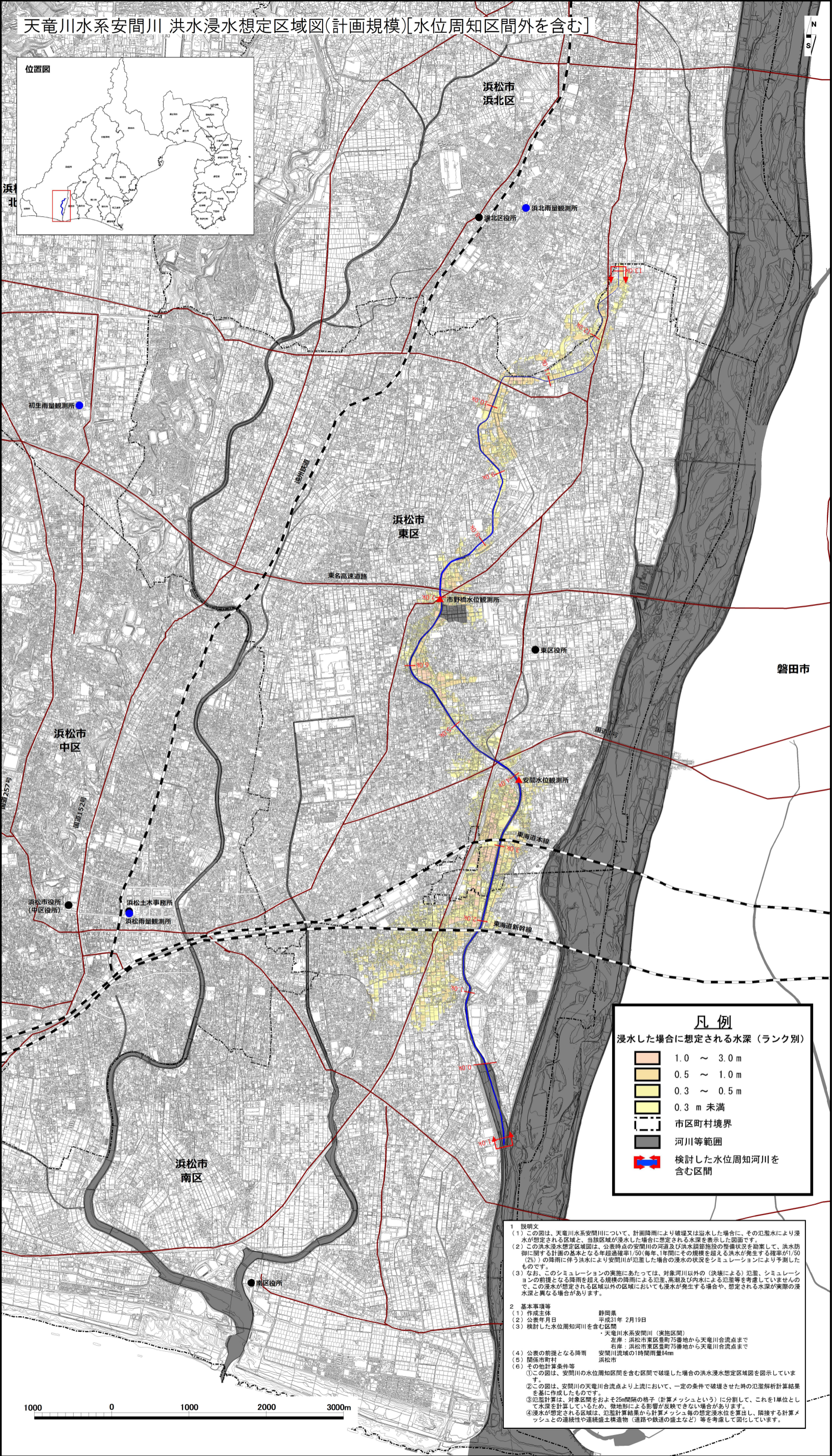
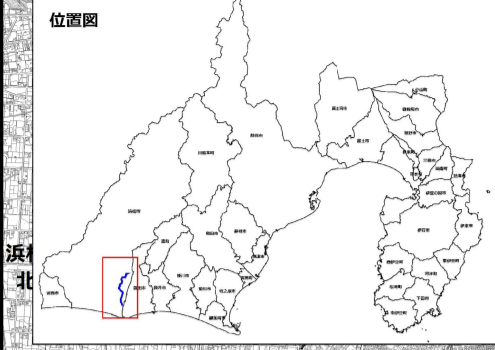


天竜川水系安間川 洪水浸水想定区域図(計画規模)[水位周知区間外を含む]



凡例
浸水した場合に想定される水深(ランク別)

	1.0 ~ 3.0 m
	0.5 ~ 1.0 m
	0.3 ~ 0.5 m
	0.3 m 未満
	市区町村境界
	河川等範囲
	検討した水位周知河川を含む区間

1 説明文
 (1) この図は、天竜川水系安間川について、計画降雨により破壊又は溢水した場合に、その氾濫水により浸水が想定される区域と、当該区域が浸水した場合に想定される水深を表示した図面です。
 (2) この洪水浸水想定区域図は、公表時点の安間川の河道及び洪水調節施設の整備状況を勘案して、洪水防制に関する計画の基本となる年超過確率1/50(毎年、1年間にその規模を超える洪水が発生する確率が1/50(%)の降雨に伴う洪水により安間川が氾濫した場合の浸水の状況をシミュレーションにより予測したものです。
 (3) なお、このシミュレーションの実施にあたっては、対象河川以外の(決壊による)氾濫、シミュレーションの前提となる降雨を超える規模の降雨による氾濫、高潮及び内水による氾濫等を考慮していませんので、この浸水が想定される区域以外の区域においても浸水が発生する場合や、想定される水深が実際の浸水深と異なる場合があります。

2 基本事項等
 (1) 作成主体 静岡県
 (2) 公表年月日 平成31年 2月19日
 (3) 検討した水位周知河川を含む区間
 ・天竜川水系安間川(実施区間)
 左岸 浜北市東区豊町75番地から天竜川合流点まで
 右岸 浜北市東区豊町75番地から天竜川合流点まで
 (4) 公表の前提となる降雨 安間川流域の1時間雨量44mm
 (5) 関係市町村 浜北市
 (6) その他計算条件等
 ①この図は、安間川の水位周知区間を含む区間で破壊した場合の洪水浸水想定区域図を示しています。
 ②この図は、安間川の天竜川合流点より上流において、一定の条件で破壊させた時の氾濫解析計算結果を基に作成したものです。
 ③氾濫計算は、対象区間をおよそ25m間隔の格子(計算メッシュという)に分割して、これを1単位として水深を計算しているため、微地形による影響が反映できない場合があります。
 ④浸水が想定される区域は、氾濫計算結果から計算メッシュ毎の想定浸水深を算出し、隣接する計算メッシュとの連続性や連続盛土工構造物(道路や鉄道の盛土など)等を考慮して図化しています。

1000 0 1000 2000 3000m

※A1判出力時は1:25,000、A3判出力時は1:50,000

この地図は、浜松市長の承認を得て、同市発行の地形図を複製したものである。(承認番号 浜都計第94号)